

Ваша муниципальность

Российская Федерация

Иркутская область

Муниципальное образование «Рыбновский район» Иркутской области

Иркутск, 2011 г.

Район Рыбновский Муниципальный округ

Рыбновский районный отдел ЗАГС

Район города

Технический паспорт

на домовладение

Иркутская область, Рыбновский муниципальный округ, Покровская С.А.Т., пос. Искра Октября

(местоположение объекта учета)

Номер в реестровой книге	
Инвентарный номер	60928
Номер в реестре жилищного фонда	
Кадастровый номер	76:14:00 00 00:00:060928:00

Составлен по состоянию на 28.04.2011г.

5. Архитектурно-планировочные и эксплуатационные показатели здания
литера А Здание дома культуры

Серия, тип проекта

Год постройки А - 1967-1971

Год последнего капитального ремонта

Число этажей 2

Кроме того имеется: подвал, поковый этаж, мезонин, светелка
(включно подчеркнуты)

Строительный объем А - 5180,00 куб.м. , в т.ч. встроенных нежилых помещений куб. м.

Число лестниц шт. ; их уборочная площадь 0 кв. м.

Уборочная площадь общих коридоров и мест общ. пользования 0 кв. м.

Площадь здания (с лоджиями, балконами, шкафами, коридорами и лестн. кл.) 795,4 кв. м.

из нее: а) Жилые помещения: общая площадь квартир 0 кв. м.
в том числе жилая площадь 0 кв. м.

площадь квартир 0 кв. м.

б) Нежилые помещения 795,4 кв. м.

Ср. жилая площадь квартиры 0 кв. м. Ср. внутренняя высота жилых помещений м

Назначение строения Нежилое

Кол. мест, мощность и др.

Использование

8. Нежилые здания и помещения

Общая площадь 795,4 кв. м.

№ по порядку	Классификация помещений	Общая, в т.ч.	
		Основная	Вспомогат.
1	2	3	4
1	Культурно-просветительное	654,8	140,6
Итого:		654,8	140,6

9. Благоустройство площади квартир жилого здания, встроенных нежилых помещений, нежилых зданий и служебных построек (кв. м.)

Вид благоустройства	1	2	3
Вид благоустройства	Описание благоустройства		Благоустроенная площадь, кв. м.
Литера А Здание дома культуры			
Отопление	Центральное	1	795,4
Водопровод	Центральный		795,4
Канализация	Местная		795,4
Электроосвещение	Проводка скрытая и открытая		795,4
Сигнализация	Открытая проводка		795,4

11. Техническое описание конструктивных элементов и определение износа здания

Литера А Здание дома культуры Основное строение

Год постройки 1967-1971

Группа капитальности I

Число этажей 2

№№ п.п.	Наименование конструктивных элементов	Описание конструктивных элементов (материал, конструкция, отделка и прочее)	Техническое состояние (осадки, трещины, гниль и т.п.)	Уд вес констр. элементов по таблице	Ценностные коэффициен. (поправки) к уд. весам	Уд. веса констр. элем. после применения ценностных коэффициен.	Износ элементов в %	Процент износа к строению: (гр.7*гр.8):100
1	Фундаменты	Железобетонные блоки лентой	Трещины, нарушение штукатурного слоя, трещины в швах между блоками, следы увлажнения, сырости	9	1	9	25	2,25
	Стены и перегородки							
2	Перегородки	Кирпичные и деревянные	Трещины в местах сопряжения перегородок с потолком, сколы, трещины на поверхности, трещины в местах сопряжения со смежными конструкциями	17	1	17	25	4,25
3	Перекрытия	Железобетонное, ребристое	Трещины в швах между плитами, следы протечек в местах опирания плит на наружные стены, сколы, отслоение выравнивающего слоя в заделке швов	14	1	14	20	2,8

9	Санитарно-технические работы								
	Отопление	От групповой котельной	Нарушение окрасочного слоя отопительных приборов, следы ремонта	12	-3,13	8,87	30	2,661	
	Водопровод	Трубы стальные	Следы ремонта системы, замена отдельных приборов						
	Канализация	Местная							
	Канализация		-3,13						
10	Электроосвещение здания, включая эстраду								
	Электроосвещение	Провода открытые и скрытые	Потеря эластичности, следы ремонта системы	6	1	6	20	1,2	
11	Сигнализация	Провода открытые							
	Механические устройства эстрады			3	0	0	0	0	
12	Звукоотражающие и звукоотражающие устройства								
		Звукоусилительные установки, звуковыс колонки, микрофоны	Нарушение звукоизоляции	2	1	2	20	0,4	
13	Кинопроекционные устройства								
		Кинопроекторы, звуковоспроизводящие и выпрямительные устройства	Неисправность части оборудования	4	1	4	35	1,4	
14	Прочие работы								
		Площадка	Отколы, выбоины, разрушение основания площадок	5	1	5	35	1,75	
				Итого	100	93,87		25,811	

% износа, приведенный к 100 по формуле: $\frac{\text{сумму процента износа к строению (р.9)*100}}{\text{сумму откорректированных удельных весов (г.7)}} = 27$

93,87

ЭКСПЛИКАЦИЯ К ПОЭТАЖНОМУ ПЛАНУ ЗДАНИЯ (СТРОЕНИЯ)

Сведения на дату: 28.4.2001

Наименование: Здание дома культуры
Назначение: Нежилое

Кадастровый номер: 76:14:00 00 00:00:060928\01

Адрес (местоположение): Ярославская область, Рыбинский муниципальный округ, Покровская С.А.Т., пос. Искра Октября.

Нежилые помещения

Литера по плану	Этаж	№ помещения (квартиры)	№ на плане	Наименование помещения	Тип площади	Формула подсчета частей помещения	Общая площадь помещения	В т.ч. площадь				Высота помещ. по внутр. обмеру, м	Площадь помещ. общ. польз.	Самовольно возвед. или переобор. площ.	Примечание
								Помещения	Из нее		Лоджий, балконов и пр. с коэф.				
									Жилая (основная для нежилых)	Подсобная					
1	2	3	4	5	6	7	8	9	10	11	12	13	14	15	16
A	1	Помещение 1 этажа	1	Лестничная клетка	Культурно-просветительное	$2,20 * 1,22 + 0,14 * 1,15$	2,8	2,8		2,8		3,00			
			1а	Кладовая		$2,82 * 1,09$	3,1	3,1		3,1		3,00			
			2	Зал		$7,99 * 11,29 + 2,36 * 0,23 + 5,21 * 0,26 + 2,37 * 0,26 + 1,44 * 0,30$	93,2	93,2	93,2			5,83			
			3	Бар		$(3,15 + 3,21) / 2 * 8,35 - 0,70 * 0,40$	26,3	26,3	26,3			2,86			
			4	Зрительный зал		$11,35 * 23,42 - (0,02 * 0,47) * 2 + 3,04 * 2,88 - 0,52 * 0,27 + 2,44 * 2,36 + 1,56 * 0,23$	280,5	280,5	280,5			5,66			
			5	Костюмерная		$2,45 * 3,35$	8,2	8,2	8,2			3,08			
			6	Гримерная		$(5,68 + 5,79) / 2 * 5,56$	31,9	31,9	31,9			3,17			

1	2	3	4	5	6	7	8	9	10	11	12	13	14	15	16
			7	Коридор		9,43*1,36	12,8	-12,8		12,8		3,10			
			8	Умывальная		2,46*1,24	3,1	3,1		3,1		3,09			
			9	Туалет		2,57*2,44	6,3	6,3		6,3		3,09			
			10	Кладовая		2,65*2,28	6,0	6,0		6,0		3,11			
			11	Коридор		1,19*2,24	2,7	2,7		2,7		3,11			
			12	Складское		1,77*4,10	7,3	7,3	7,3			3,11			
			13	Складское		2,47*1,85+(2,47+1,41)/2*2,23	8,9	8,9	8,9			3,11			
			14	Коридор		(1,92+2,73)/2*1,94	4,5	4,5		4,5		2,97			
			15	Кладовая		2,21*1,95	4,3	4,3		4,3		2,97			
			16	Фойе		14,34*5,58-2,29*4,26-5,99*3,02	52,2	52,2		52,2		2,99			
			17	Гардеробная		5,96*3,01	17,9	17,9	17,9			2,99			
Итого:							569,20	569,20	474,20	95,00	0,00		0,00	0,00	

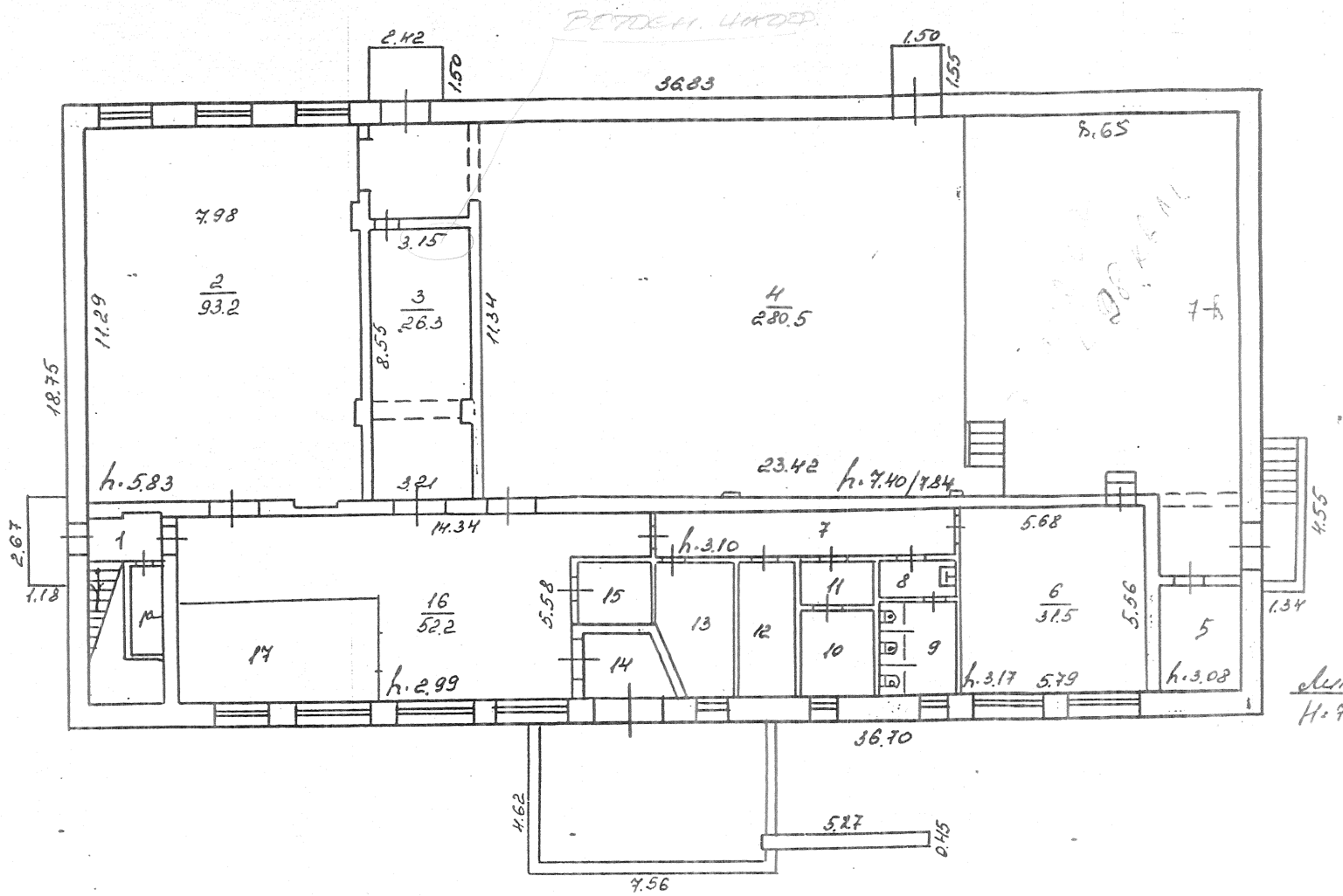
• Культурно-просветительное - 572.0 кв. м., в том числе основная - 474.2 кв. м. вспомогательная - 97.8 кв. м.

Итого по этажу "1":

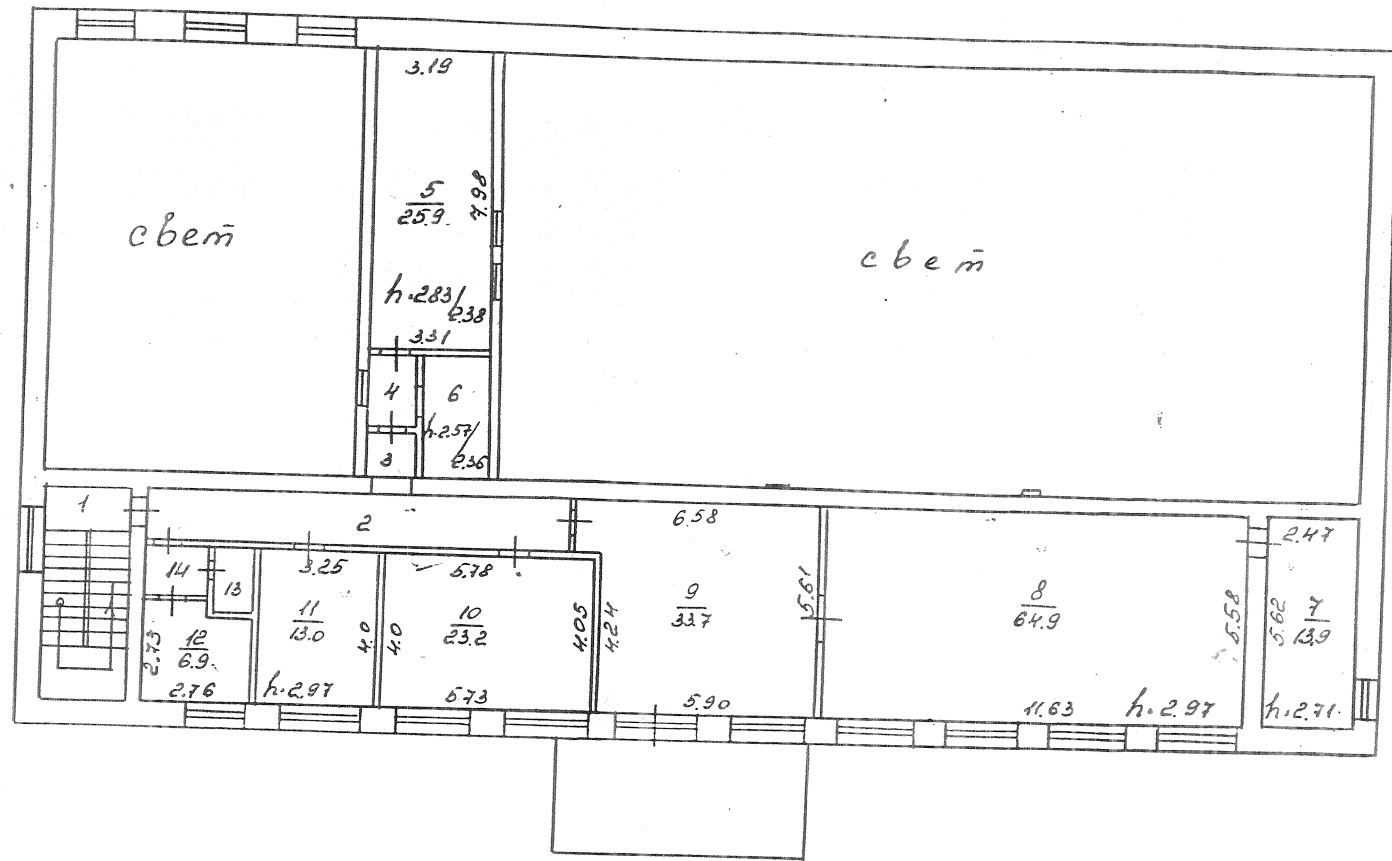
Общая площадь: 572.0 кв. м., основная площадь: 474.2 кв. м., подсобная: 97.8 кв. м.

• Культурно-просветительное - 572.0 кв. м., в том числе основная - 474.2 кв. м., вспомогательная - 97.8 кв. м.

А	2	Помещения 2 этажа	1	Лестничная клетка	Культурно-просветительное										
						(2,25+2,15)/2*5,59	12,3	12,3		12,3		2,95			
			2	Коридор		11,36*1,40	15,9	15,9		15,9		2,95			
			3	Коридор		1,14*1,37	1,6	1,6		1,6		2,70			
			4	Коридор		1,88*1,33	2,5	2,5		2,5		2,69			
			5	Кинопроектная	✓	(3,19+3,31)/2*7,98	25,9	25,9	25,9			2,60			
			6	Службное помещение		1,87*3,21	6,0	6,0	6,0			2,48			
			7	Складское		2,47*5,62	13,9	13,9	13,9			2,71			
			8	Библиотека		11,63*5,58	64,9	64,9	64,9			2,97			



Этаж
H = 7.99 / 6.68



СМЕТКА
ПРИЛОЖЕНИЕ

СТЕНЫ
ПОТОЛКИ

ПЕРИМЕТР



500 1000

0 10