

# Общество с ограниченной ответственностью "ПСК ПОТЕНЦИАЛ"

300911 г.Тула, ул.Скуратовская, д.105, оф. 402

Тел.: 8 800-222-45-10 Тел.: +7(4872)79-45-10 E-mail: CP-tula@mail.ru http: www.CP-tula.ru



**ОБЪЕКТ**

**ИНДИВИДУАЛЬНЫЙ ЖИЛОЙ ДОМ**

**АДРЕС**

Калужская область, г.Калуга, с.Некрасово, уч.3, К№ 40:25:000200:272

**СТАДИЯ**

**ПРОЕКТ**



Тула 2018г.

## СОСТАВ АЛЬБОМА

- Пояснительная записка

### Чертежи:

**Лист:**

- Схема планировочной организации земельного участка. М 1:500
- План 1-го этажа. М 1:100
- План кровли. М 1:100
- Кладочный план 1-го этажа. М 1:100
- Разрез 1-1; 2-2. М 1:100
- Фасад 1-4; А-Г. М 1:100
- Фасад Г-А; 4-1. М 1:100
- Цветовое решение фасадов 1-4; А-Г. М 1:100
- Цветовое решение фасадов Г-А; 4-1. М 1:100
- Общий вид

- 1
- 2
- 3
- 4
- 5
- 6
- 7
- 8
- 9
- 10

Проект разработан в соответствии с действующими нормами, правилами, инструкциями и государственными стандартами и обеспечивает безопасную эксплуатацию объекта при соблюдении предусмотренных проектом мероприятий по охране труда, технике безопасности и взрывопожаробезопасности.

Главный архитектор проекта

Рябова А.С.

ПОДПИСЬ

Φ.Π.Ο.

# ИНДИВИДУАЛЬНЫЙ ЖИЛОЙ ДОМ

Калужская область, г.Калуга, с.Некрасово, уч.3, КN№ 40:25:000200:272

## Состав альбома



# ПОЯСНИТЕЛЬНАЯ ЗАПИСКА

## Общие данные

Дом жилой многоквартирный (Индивидуальный Жилой Дом, ИЖД)

Класс ответственности здания - III

Класс сооружения по функциональной пожарной опасности - Ф1.4

Класс конструктивной пожарной опасности - С1

Степень огнестойкости - II

II климатический район, подрайон - IIB с обычными геологическими условиями.

Расчетная температура наружного воздуха (- 28°C), расчетная температура внутри помещений (+ 20°C)

Участок проектирования расположен по адресу: Калужская область, г.Калуга, с.Некрасово, уч.3, К№ 40:25:000200:272. Площадь участка - 1 480 м.кв.

## Архитектурно-планировочные решения

Этажность дома - 1 этаж.

Высота 1-го этажа (от пола до низа несущих конструкций пола чердака) - 3,0м.

Габариты здания в осях - 16,0м x 12,95м.

На первом этаже предусмотрены помещения:

1. Веранда;
2. Тамбур с гардеробной;
3. Теплогенераторная;
4. Прихожая;
5. Совмещённый санузел с ванной, унитазом, умывальником;
6. Спальни (3шт.);
7. Гостиная с камином и зоной кухни;
8. Гараж;

## Строительные конструкции и материалы

### Фундаменты:

1. Монолитная ж/б фундаментная плита

### Наружные стены:

Двухслойная кладка:

- несущий слой - ячеистобетонные блоки (стеновой блок из газобетона, D500, толщина 500 мм.;
- вентиляционный зазор - толщина 30 мм;
- облицовочный слой - кирпич облицовочный, 120 мм.

### Внутренние стены:

1. Газобетонные блоки D500 толщиной 400 мм.;

### Перегородки:

- газобетонные блоки для перегородок, толщиной 100, 200 мм.

### Перекрытия межэтажные:

- по деревянным балкам.

### Кровля:

- металлочерепица по деревянным стропилам;

### Фасадная отделка:

1. Облицовочный кирпич однородного тёмного цвета с белой расшивкой;
2. Цоколь: облицовка искусственным камнем

### Окна наружные:

- Окна ПВХ с двухкамерными стеклопакетами.

### Двери наружные:

- Металлические.

## Технико-экономические показатели

Общая площадь помещений ИЖС - 153,80 м<sup>2</sup>

Площадь застройки - 225,0 м<sup>2</sup>

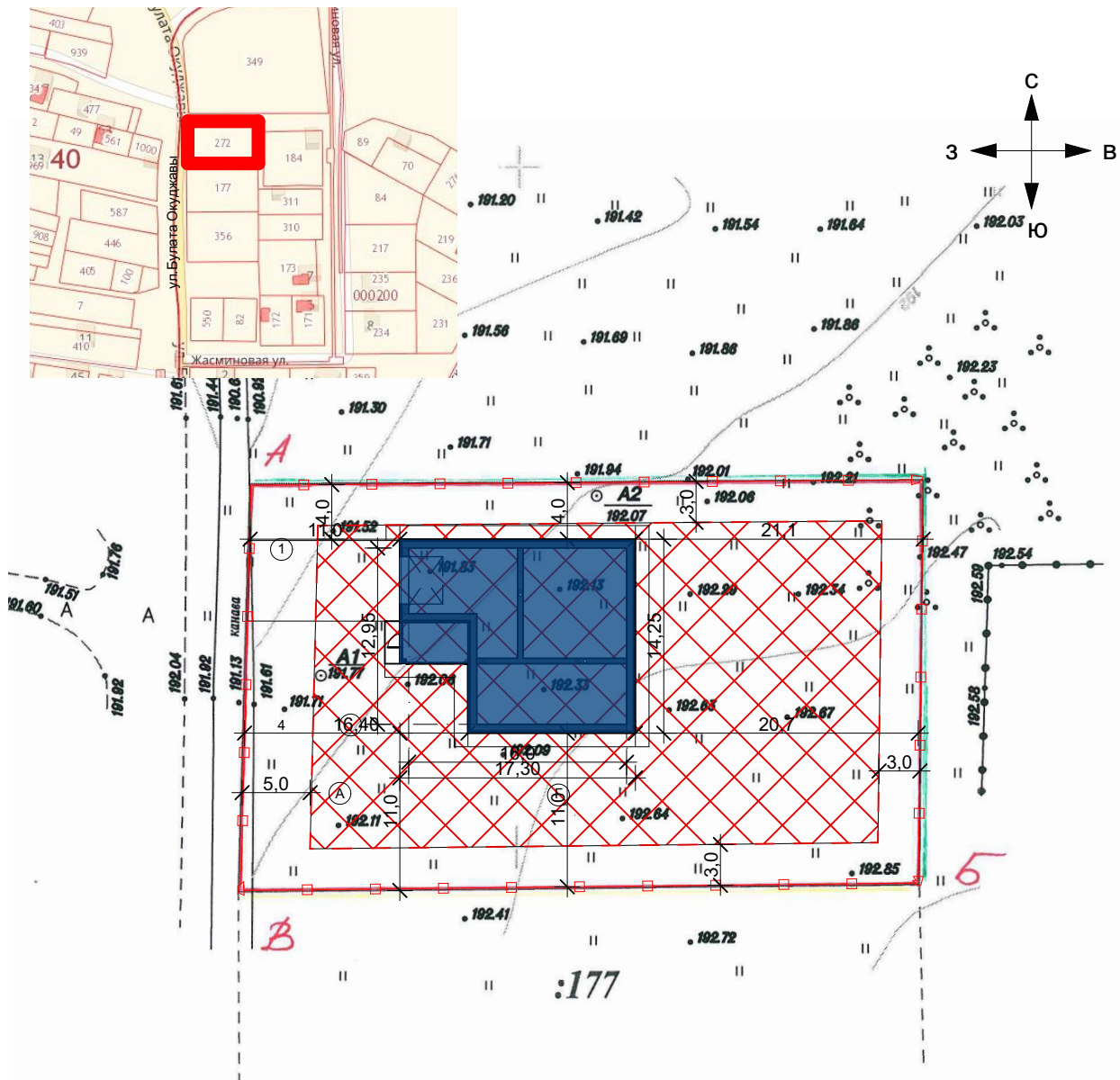
Строительный объем здания - 939,15 м<sup>3</sup>

## ИНДИВИДУАЛЬНЫЙ ЖИЛОЙ ДОМ

Калужская область, г.Калуга, с.Некрасово, уч.3, К№ 40:25:000200:272

Схема планировочной организации  
земельного участка М 1:500

Ситуационный план



Условные обозначения:



Зона разрешенного строительства жилых зданий, строений и сооружений не более 3х этажей в соответствии с выданным градпланом



Границы участка



Проектируемый одноэтажный индивидуальный жилой дом

Согласовано

Взам. инв. №

Подп. и дата

Инв. № подл.

Изм.	Кол.уч	Лист	№ док	Подп.	Дата
Разработал					
Проверил					
Н.контр.					

Калужская область, г.Калуга, с.Некрасово, уч.3, К№ 40:25:000200:272

Индивидуальный жилой дом

Схема планировочной организации  
земельного участка М 1:500;

01-П-0718

Стадия	Лист	Листов
ЭП	1	

ПРОЕКТО-СТРОИТЕЛЬНАЯ КОМПАНИЯ  
**ПОТЕНЦИАЛ**



Согласовано			Взам.инв.№	Подп. и дата	Инв. № подл.

Собственность ООО «ПСК ПОТЕНЦИАЛ»  
300911 г.Тула, ул.Скрятовская, д.105, оф. 402  
Тел.: 8 800-222-45-10 E-mail: info@CP-tula.ru

План кровли

Водосточная воронка

Водосточная воронка

Водосточный желоб

Водосточная воронка

Водосточная воронка

						01-П-0718			
						Калужская область, г.Калуга, с.Некрасово, уч.3, К№ 40:25:000200:272			
Изм.	Кол.уч	Лист	№ док	Подп.	Дата				
Разработал						Индивидуальный жилой дом	Стадия	Лист	Листов
Проверил							ЭП	3	
Н.контр.						План кровли	<div><div></div><div>ПРОЕКТНО-СТРОИТЕЛЬНАЯ КОМПАНИЯ</div><div>ПОТЕНЦИАЛ</div></div>		

Инв. № подл.	Подп. и дата	Взам. инв. №

This architectural floor plan shows a building with a complex layout of rooms and corridors. The plan is oriented with North at the top. Key features include:

- Rooms:** A large central hall (3,000 sqm), a kitchen (2,800 sqm), a dining area (2,350 sqm), a living area (2,000 sqm), a bedroom (1,050 sqm), a bathroom (1,200 sqm), and a storage area (1,035 sqm).
- Dimensions:** The overall dimensions are 16,000 x 17,300. The plan includes numerous smaller dimensions for room sizes and wall thicknesses.
- Structural Elements:** The plan shows a grid system with columns labeled 1, 2, 3, and 4, and rows labeled A, B, and G. The walls are shown in dark grey, and the floor is in light grey.
- Annotations:** The plan includes various annotations such as "0,000" and "0,050" indicating levels or elevations. There are also notes about "150" and "150" at the corners, likely referring to wall thicknesses or offsets.

						01-П-0718			
						Калужская область, г.Калуга, с.Некрасово, уч.3, К№ 40:25:000200:272			
Изм.	Кол.уч	Лист	№ док	Подп.	Дата				
Разработал						Индивидуальный жилой дом	Стадия	Лист	Листов
Проверил							ЭП	4	
Н.контр.						Кладочный план	 ПРОЕКТНО-СТРОИТЕЛЬНАЯ КОМПАНИЯ <b>ПОТЕНЦИАЛ</b>		

Собственность ООО «ПСК ПОТЕНЦИАЛ»  
300911 г.Тула, ул.Скрятовская, д.105, оф. 402  
Тел.: 8 800-222-45-10 E-mail: info@CP-tula.ru

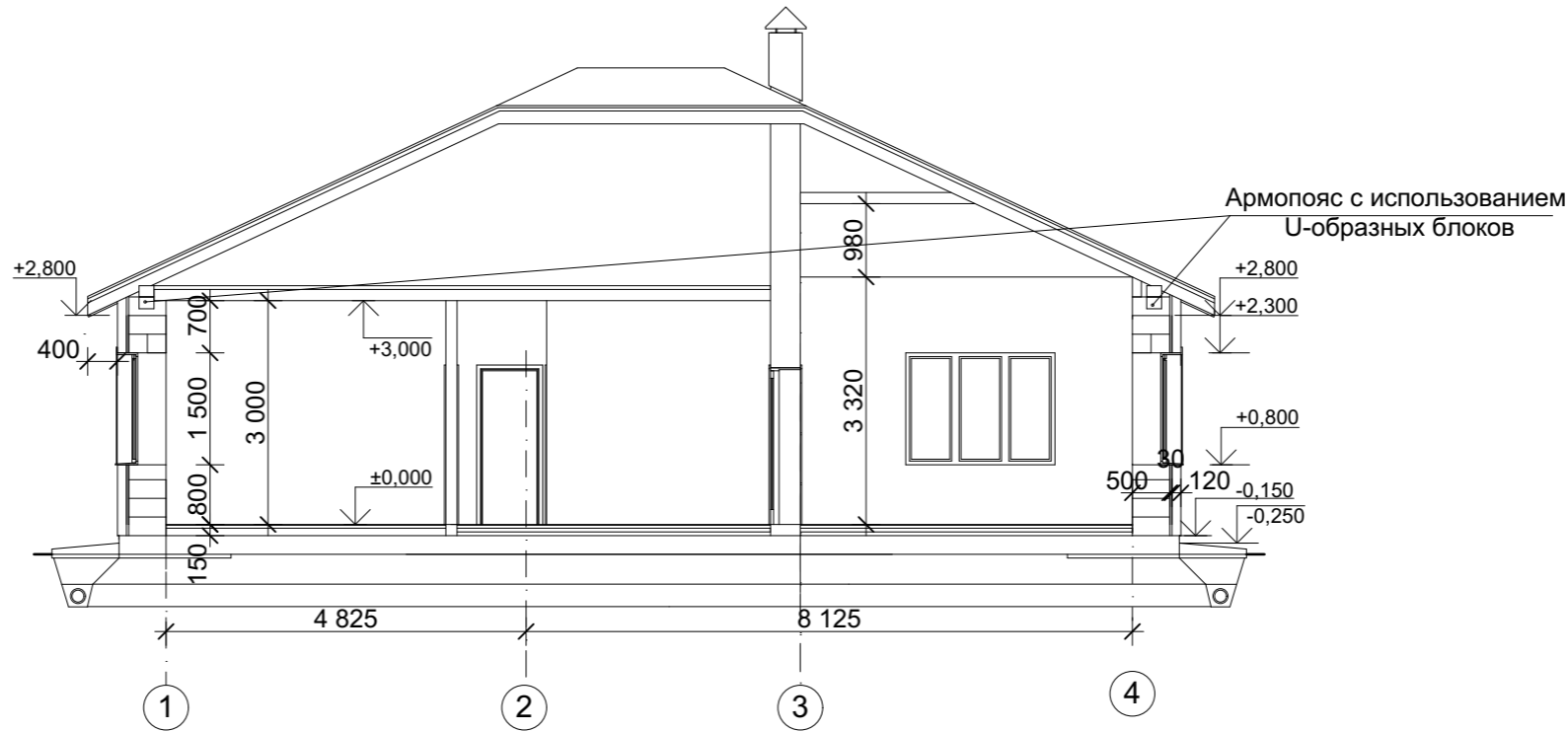
Согласовано

Взам.инв.№

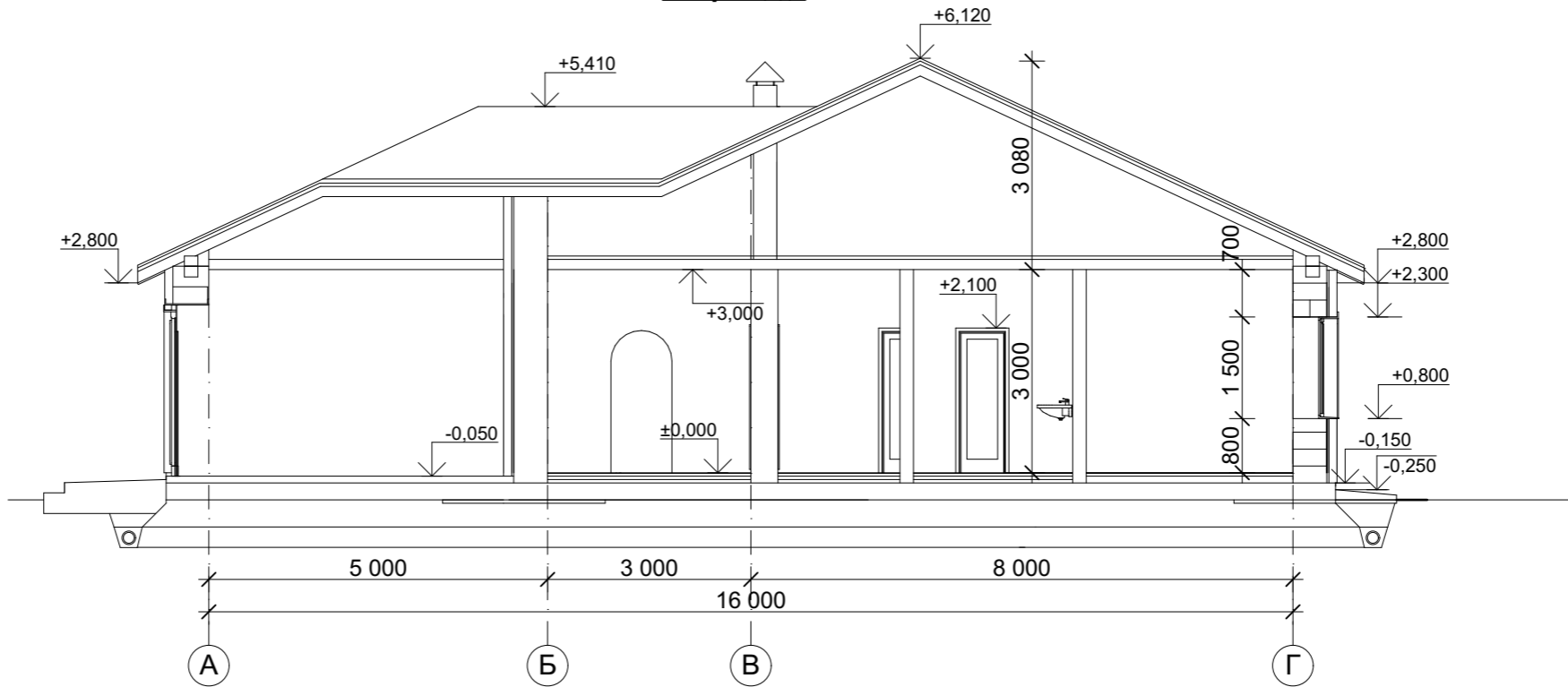
Подп. и дата

Инв. № подл.

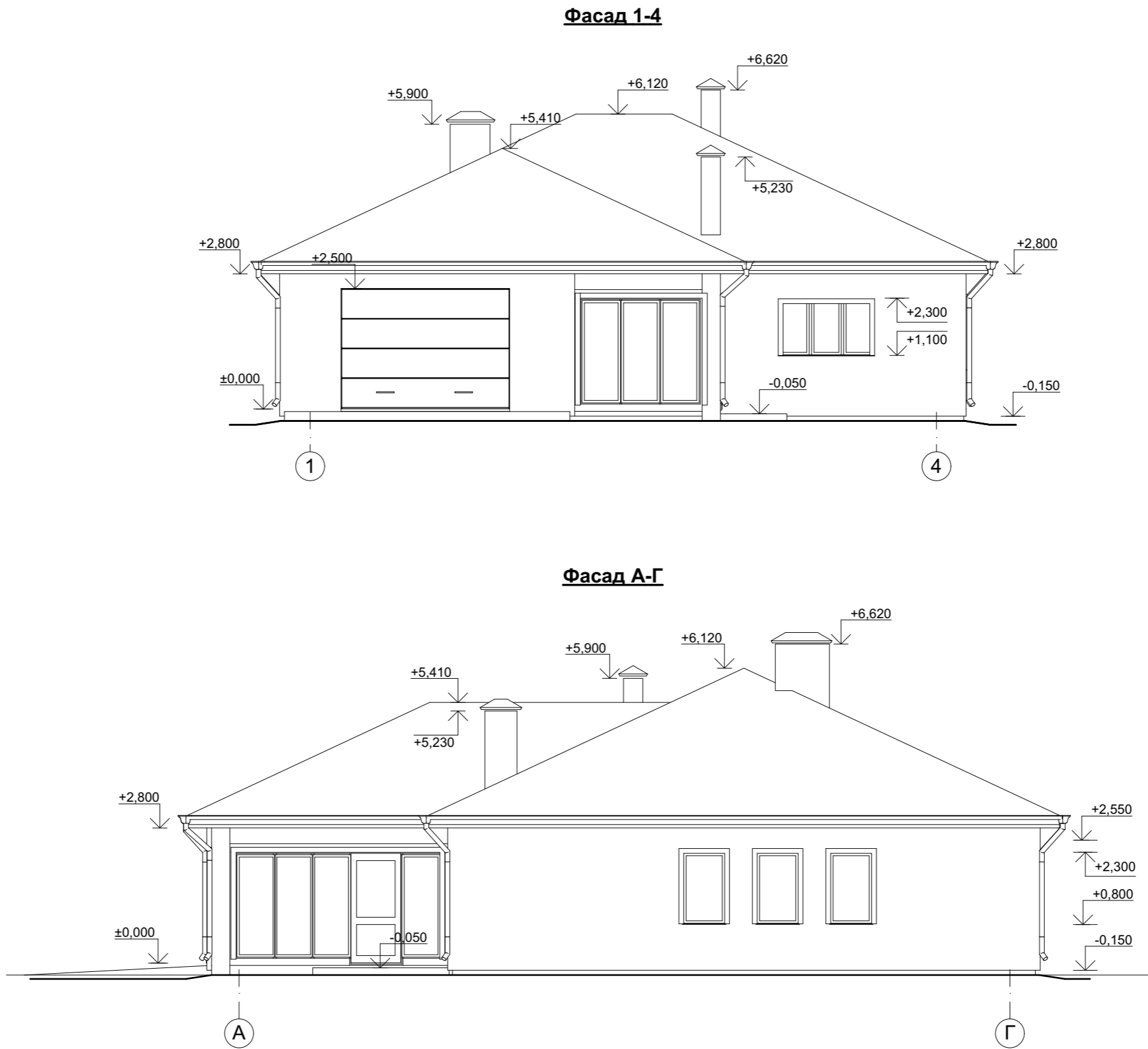
Разрез 1-1



Разрез 2-2



						01-П-0718			
						Калужская область, г.Калуга, с.Некрасово, уч.3, К№ 40:25:000200:272			
Изм.	Кол.уч	Лист	№ док	Подп.	Дата	Индивидуальный жилой дом	Стадия	Лист	Листов
Разработал							ЭП	5	
Проверил						Разрез 1-1; 2-2	<div>ПРОЕКТНО-СТРОИТЕЛЬНАЯ КОМПАНИЯ</div> <div>ПOTЕНЦИАЛ</div>		
Н.контр.									

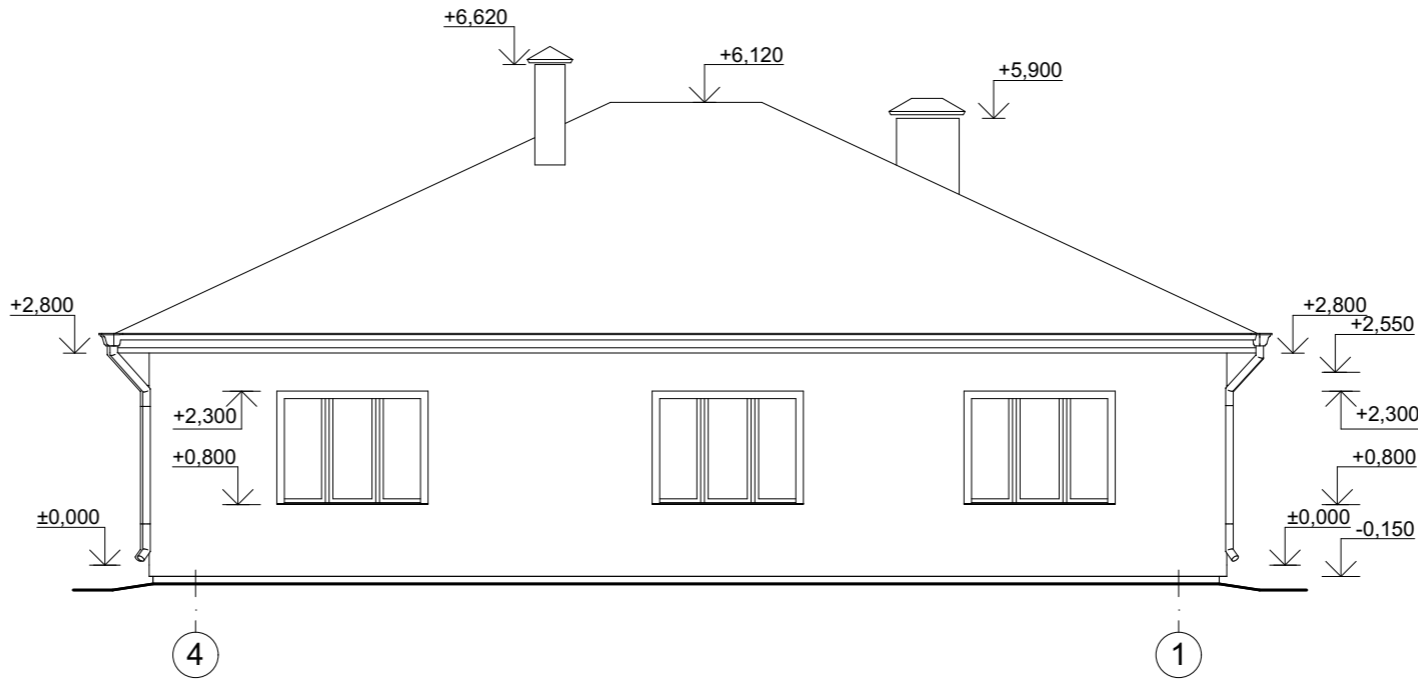


						01-П-0718			
						Калужская область, г.Калуга, с.Некрасово, уч.3, К№ 40:25:000200:272			
Изм.	Кол.уч	Лист	№ док	Подп.	Дата	Индивидуальный жилой дом	Стадия	Лист	Листов
Разработал							ЭП	6	
Проверил									
Н.контр.						Фасад 1-4; А-Г		<div><div></div><div>ПРОЕКТНО-СТРОИТЕЛЬНАЯ КОМПАНИЯ</div><div>ПОТЕНЦИАЛ</div></div>	

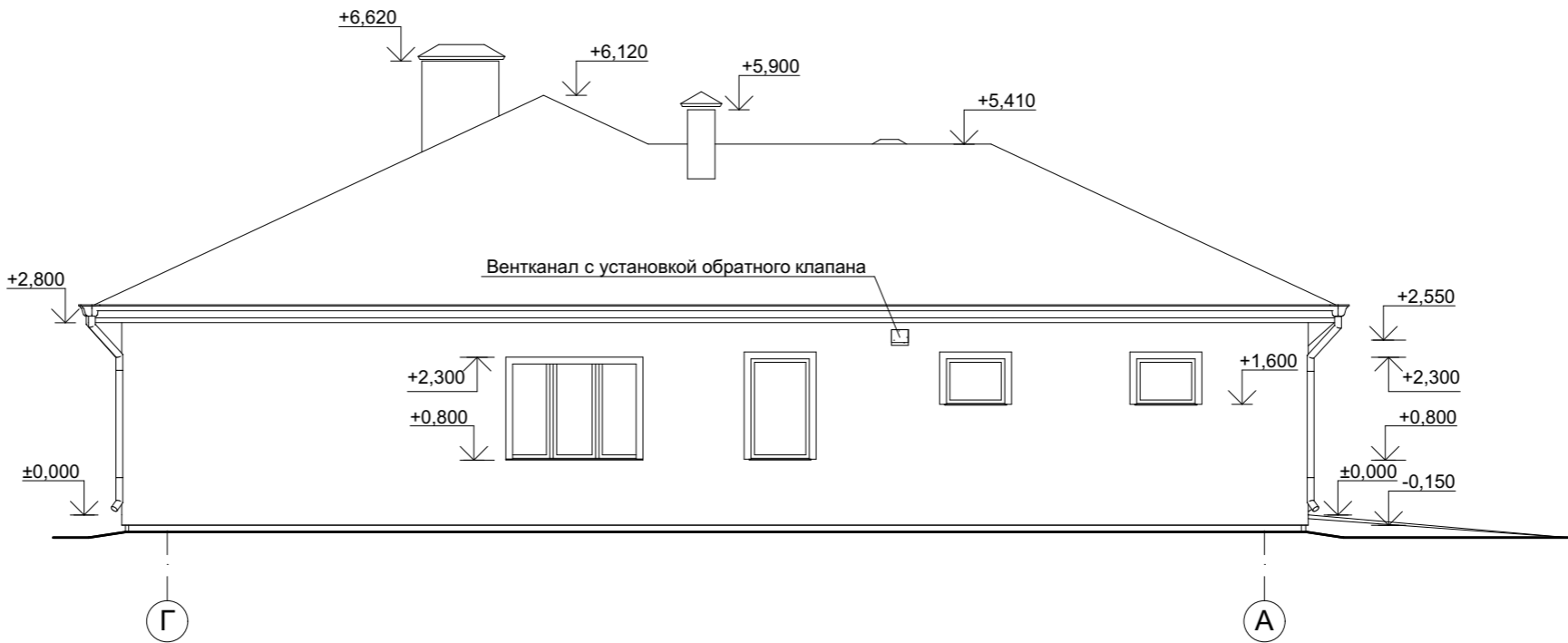
Собственность ООО «ПСК ПОТЕНЦИАЛ»  
300911 г.Тула, ул.Скрятовская, д.105, оф. 402  
Тел.: 8 800-222-45-10 E-mail: info@CP-tula.ru

Согласовано					
Инв. № подл.		Подп. и дата	Взам. инв. №		

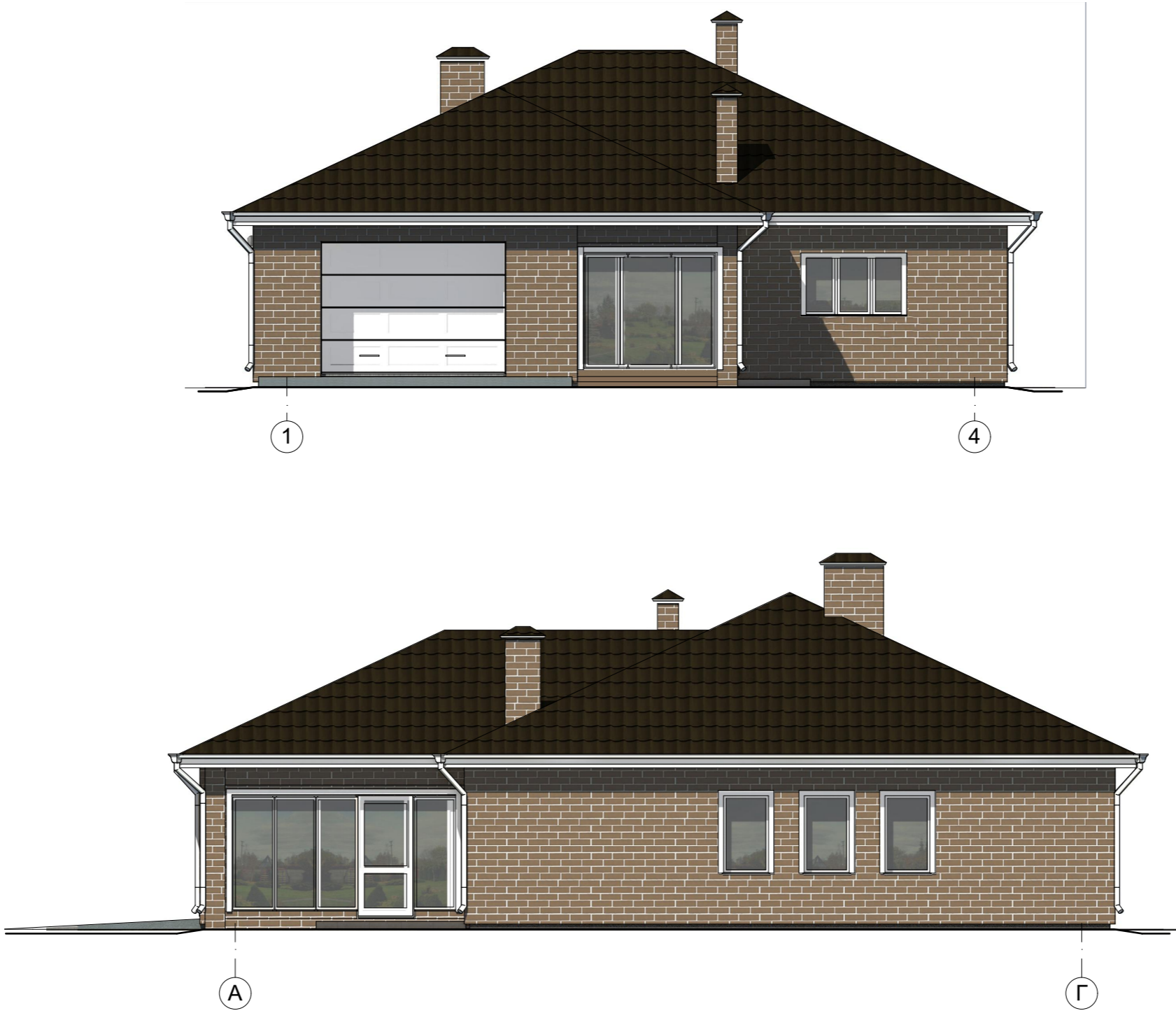
Фасад 4-1



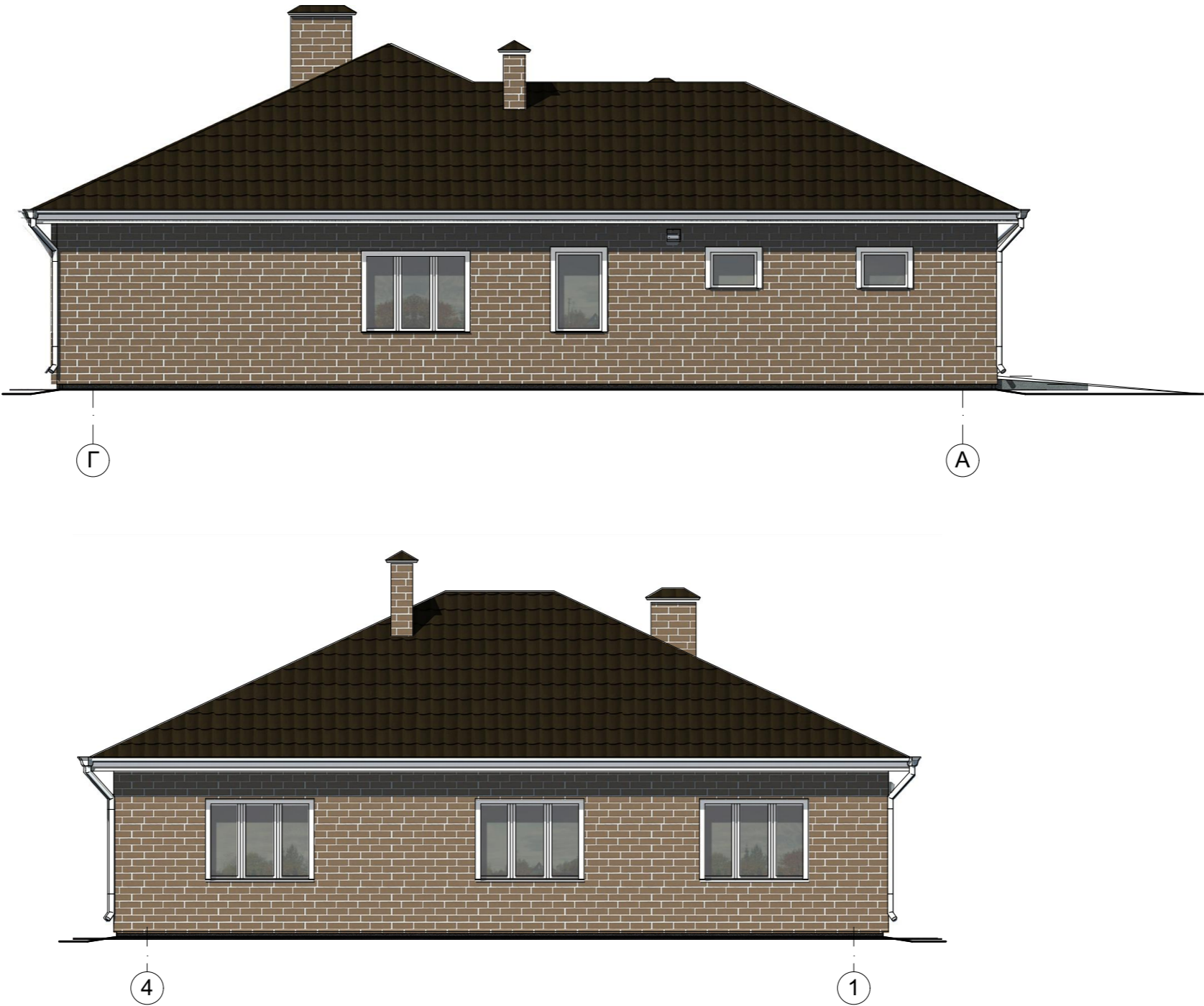
Фасад Г-А



						01-П-0718			
						Калужская область, г.Калуга, с.Некрасово, уч.3, К№ 40:25:000200:272			
Изм.	Кол.уч	Лист	№ док	Подп.	Дата	Индивидуальный жилой дом	Стадия	Лист	Листов
Разработал							ЭП	7	
Проверил						Фасад Г-А: 4-1	<div>ПРОЕКТОНО-СТРОИТЕЛЬНАЯ КОМПАНИЯ</div> <div>ПОТЕНЦИАЛ</div>		
Н.контр.									



						01-П-0718			
						Калужская область, г.Калуга, с.Некрасово, уч.3, К№ 40:25:000200:272			
Изм.	Кол.уч	Лист	№ док	Подп.	Дата	Индивидуальный жилой дом	Стадия	Лист	Листов
Разработал							ЭП	8	
Проверил									
						Цветовое решение фасадов	<div><div></div><div>ПРОЕКТНО-СТРОИТЕЛЬНАЯ КОМПАНИЯ</div><div>ПОТЕНЦИАЛ</div></div>		
Н.контр.									



						01-П-0718			
						Калужская область, г.Калуга, с.Некрасово, уч.3, К№ 40:25:000200:272			
Изм.	Кол.уч	Лист	№ док	Подп.	Дата	Индивидуальный жилой дом	Стадия	Лист	Листов
Разработал							ЭП	9	
Проверил									
Н.контр.						Цветовое решение фасадов	<div><div></div><div>ПРОЕКТНО-СТРОИТЕЛЬНАЯ КОМПАНИЯ ПОТЕНЦИАЛ</div></div>		



Собственность ООО «ПСК ПОТЕНЦИАЛ»  
300911 г. Тула, ул. Скуратовская, д. 105, оф. 402  
Тел.: 8 800-222-45-10 E-mail: info@CP-tula.ru

Согласовано			

Инов. № подл.	Подп. и дата	Взам. инв. №	

						01-П-0718			
						Калужская область, г.Калуга, с.Некрасово, уч.3, К№ 40:25:000200:272			
Изм.	Кол.уч	Лист	№ док	Подп.	Дата	Индивидуальный жилой дом	Стадия	Лист	Листов
Разработал							ЭП	10	
Проверил									
Н.контр.						Общий вид		<div>ПРОЕКТОНО-СТРОИТЕЛЬНАЯ КОМПАНИЯ</div> <div>Потенциал</div>	