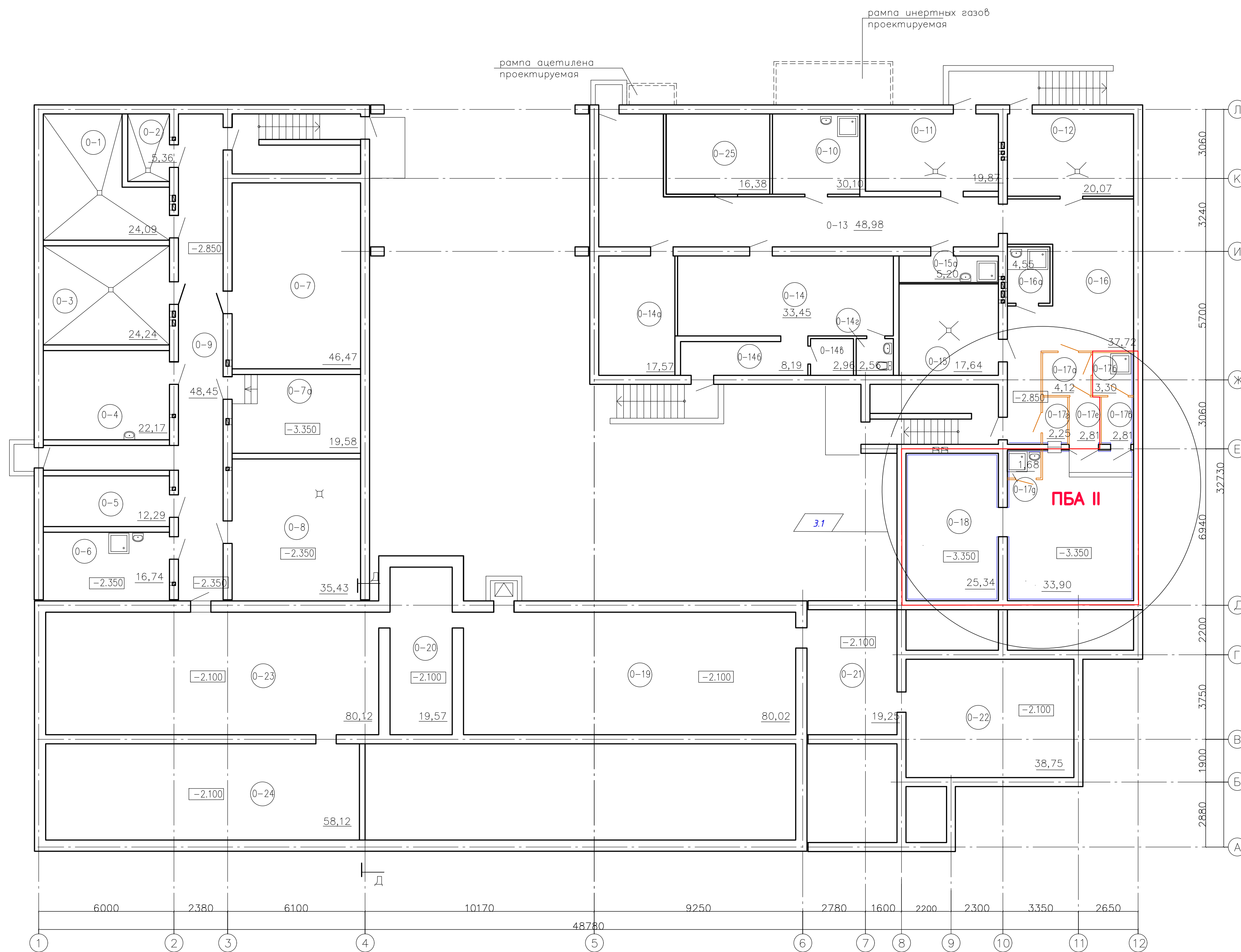


ЭКСПЛИКАЦИЯ ПОМЕЩЕНИЙ



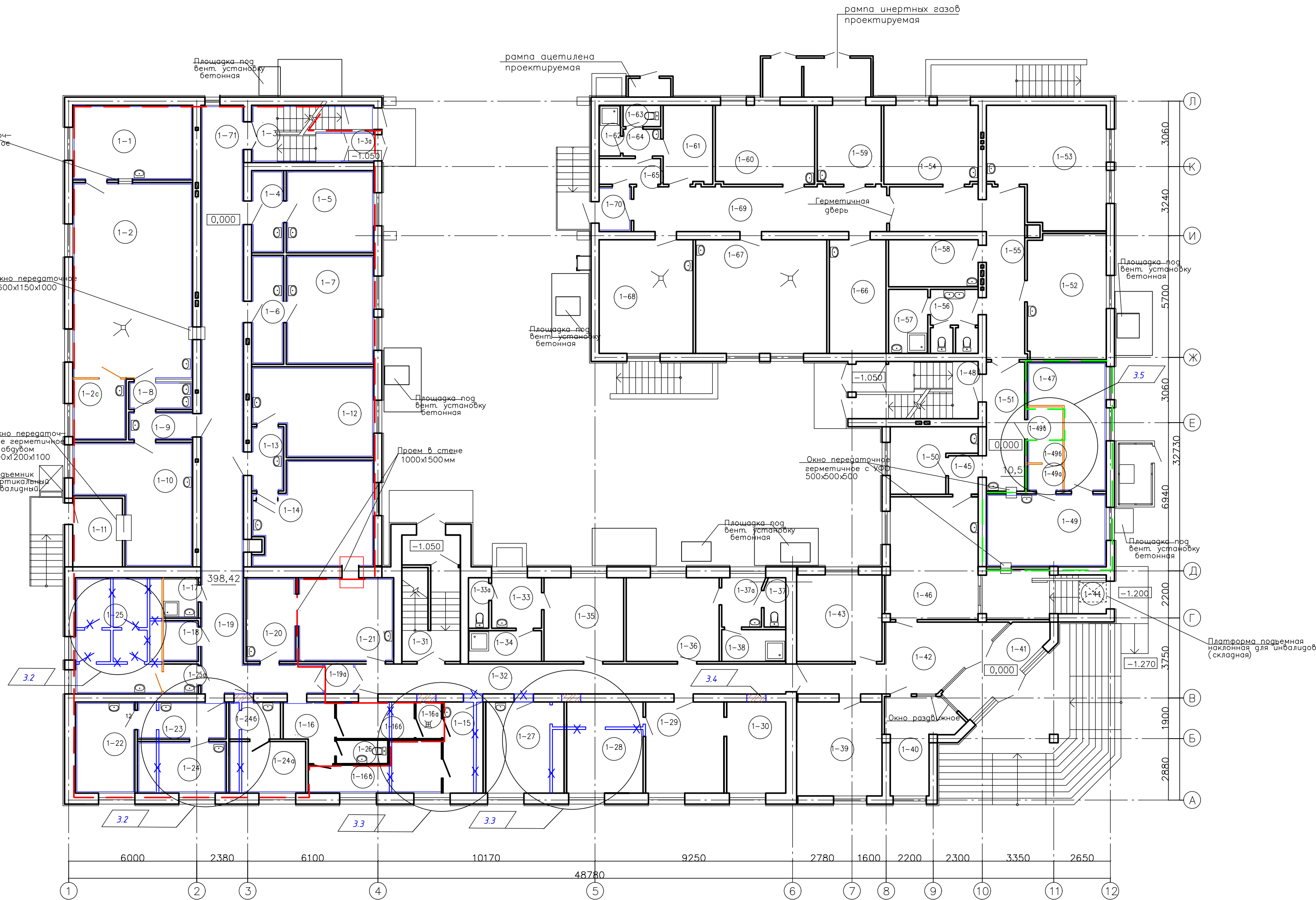
Номер помещения	Наименование	Площадь, м <sup>2</sup>	Класс чистоты по ГОСТ Р 52249-2009	Группа помещений по СП 1.3.3118-13 СП 1.3.2322-08 по СП 2.131.2009	Категория по СП 2.131.2009	Класс зоны по ПУЗ
0-1	Теплопункт	24.09		ч3	Д	
0-2	Водомерный узел	5.36		ч3	Д	
0-3	Бачное помещение	24.24		ч3	Д	
0-4	Хранение использованных люминесцентных ламп	22.17		ч3	В4	П-IIa
0-5	Электрощитовая	12.29		ч3	В4	П-IIa
0-6	Комната уборочного инвентаря	16.74		ч3	В4	П-IIa
0-7	Кладовая мебели	46.47		ч3	В4	П-IIa
0-7a	Кладовая	19.58		ч3	В4	П-IIa
0-8	Мусорокамера	35.43		ч3	В4	П-IIa
0-9	Коридор	48.45		ч3		
0-10	Комната уборочного инвентаря	13.78		ч3	В4	П-IIa
0-11	Теплопункт	19.87		ч3	Д	
0-12	Водомерный узел	20.07		ч3	Д	
0-13	Коридор	48.98		ч3		
0-14	Помещение для укрываемых на 50 человек	33.45		ч3		
0-14a	Венткамера ПРУ	17.57		ч3	Д	
0-14b	Коридор	8.19		ч3		
0-14b	Помещение для хранения загрязненной уличной одежды	2.96		ч3	В2	П-IIa
0-14e	С/у ПРУ	2.56		ч3		
0-15	Мусорокамера	17.64		ч3	В4	П-IIa
0-15a	Комната уборочного инвентаря	5.20		ч3	В4	П-IIa
0-16	Коридор	37.72		ч3		
0-16a	Комната приготовления дезрастворов	4.55		ч3		
0-17	Помещение для обеззараживания стоков	33.90			ПБА II	В4
0-17a	Персональный шлюз "чистая" зона	4.12		ч3		
0-17b	Душевая	3.30			ПБА II	
0-17b	Персональный шлюз "заразная" зона	2.81			ПБА II	
0-17e	Тамбур	2.25		ч3		
0-17g	Комната уборочного инвентаря	1.68			ПБА II	В4
0-17e	Персональный шлюз "заразная" зона	2.81		ч3		
0-18	Помещение для обеззараживания стоков	25.34			ПБА II	Д
0-19	Техническое подполье	80.02		ч3	Д	
0-20	Техническое подполье	19.57		ч3	Д	
0-21	Техническое подполье	19.25		ч3	Д	
0-22	Техническое подполье	38.75		ч3	Д	
0-23	Техническое подполье	80.12		ч3	Д	
0-24	Техническое подполье	58.12		ч3	Д	
0-25	Компрессорная	16.38		ч3	Д	

УСЛОВНЫЕ ОБОЗНАЧЕНИЯ

- границы зоны ПБА II
- - - границы зоны ПБА III-IV
- заложить проем
- пробить проем
- возвести перегородку
- демонтировать перегородку


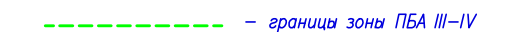



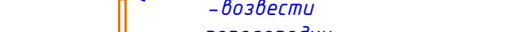
Изм.	Код	Лист	№ док.	Подп.	Дата	Архитектурные решения		
Разраб.		Авдоников				Стадия	Лист	Листов
Проверил		Сидюков				П	3	
Н.контр.		Дибиров				План на отм. -2,850		

ЭКСПЛИКАЦИЯ ПОМЕЩЕНИЙ



Номер помещения	Наименование	Площадь м <sup>2</sup>	Класс чистоты по ГОСТ Р 52249-2009	Группа патогенности по СП 1.3.3118-13 по СП 1.3.2322-08	Кат-ев-нон по СП 131.2009	Класс зоны по ПНЗ	Номер помещения	Наименование	Площадь м <sup>2</sup>	Класс чистоты по ГОСТ Р 52249-2009	Группа патогенности по СП 1.3.3118-13 по СП 1.3.2322-08	Кат-ев-нон по СП 131.2009	Класс зоны по ПНЗ
1-33а	С/у	2,24					1-1	Бокс	18,41		ПБА II		В4 П-IIa
1-34	Душевая	4,73				ч3	1-2	Вскрабочная	49,70		ПБА II		В4 П-IIa
1-35	Гардероб узкой одежды сотрудников	14,32				ч3	1-2а	Вскрабочная	6,53		ПБА II		В4 П-IIa
1-36	Гардероб узкой одежды студентов	16,72				ч3	1-3	Лестничная клетка	15,52		ПБА II		
1-37	С/у	2,30				ч3	1-3а	Коридор	1,77		ПБА II		
1-37а	Тамбур-шлюз	4,34				ч3	1-4	Тамбур-шлюз	5,05		ПБА II		
1-38	Душевая	4,29				ч3	1-5	Гельминтология	14,69		ПБА II		В4 П-IIa
1-39	Серверная	17,27				ч3	1-6	Тамбур-шлюз	6,75		ПБА II		
1-40	Помещение охраны	10,87				ч3	1-7	Вирусология	19,64		ПБА II		В4 П-IIa
1-41	Тамбур	9,53				ч3	1-8	Моечная для рук	3,32		ПБА II		Д
1-42	Холл	19,16				ч3	1-9	Тамбур-шлюз	3,40		ПБА II		
1-43	Бухгалтерия	15,88				ч3	1-10	Прием патологического материала	23,02		ПБА II		В4 П-IIa
1-44	Тамбур	7,45				ч3	1-11	Тамбур	7,26		ч3		
1-45	Тамбур	2,40				ч3	1-12	Бактериология	20,41		ПБА II		В4 П-IIa
1-46	Кабинет кофировки (офис)	23,75				ч3	1-13	Тамбур-шлюз	3,89		ПБА II		
1-47	Хранение проб	14,5		ПБА III-IV		В4 П-IIa	1-14	Дезинфекционная	24,01		ПБА II		В4 П-IIa
1-48	Лестничная клетка	14,47		ч3			1-15	Персональный шлюз "чистая" зона	8,03		ч3		
1-49	Прием пищевых проб	17,97		ПБА III-IV		В4 П-IIa	1-16	Персональный шлюз "загрязная" зона	6,26		ПБА II		
1-49а	Тамбур-шлюз	1,70		ПБА III-IV			1-16а	Душевая	2,06		ПБА II		
1-49б	Персональный шлюз "загрязная" зона	1,93		ПБА III-IV			1-16б	Гардероб "загрязная" зона	5,65		ПБА II		
1-49в	Персональный шлюз "чистая" зона	2,43		ч3			1-16в	Гардероб "чистая" зона	10,60		ч3		
1-50	Врачебная радиология	9,82		ч3			1-17	Комната уборочного инвентаря	3,20		ПБА II		В4 П-IIa
1-51	Коридор	10,57		ч3			1-18	Каюта дезрезист	3,50		ПБА II		В2 П-IIa
1-52	Радиология	21,45		ч3	В4 П-IIa		1-19	Коридор	54,75		ПБА II		
1-53	Пробоподготовка	28,44		ч3	В4 П-IIa		1-19а	Материальный тамбур-шлюз	1,71		ч3		
1-54	Спектрометрия	16,03		ч3	В4 П-IIa		1-20	Убийственная	10,0		ПБА II		Д
1-55	Коридор	23,52		ч3			1-21	Моечная стерилизационная	16,20		ч3		Д
1-56	С/у	5,97		ч3			1-22	Кабинет посево	11,87		ПБА II		В4 П-IIa
1-57	Комната уборочного инвентаря	5,33		ч3	В4 П-IIa		1-23	Тамбур-шлюз	7,21		ПБА II		
1-58	Моечная	9,24		ч3	Д		1-24	Термостатная	10,08		ПБА II		В4 П-IIa
1-59	Моечная	11,00		ч3	Д		1-24а	Бокс для работы с культурами	9,57		ПБА II		В4 П-IIa
1-60	Кормочня	16,87		ч3	В4 П-IIa		1-24б	Тамбур-шлюз	4,18		ПБА II		
1-61	Гардероб рабочей одежды	8,35		ч3			1-25	Рабочая комната	21,09		ПБА II		В4 П-IIa
1-62	С/у	2,25		ч3			1-25а	Тамбур-шлюз	2,26		ПБА II		
1-63	С/у	1,65		ч3			1-26	Санузел	2,26		ПБА II		
1-64	Тамбур-шлюз	2,10		ч3			1-27	Кабинет	15,67		ч3		
1-65	Гардероб уличной одежды	3,29		ч3			1-28	Кабинет руковод испыт. лаб	17,72		ч3		
1-66	Химический отдел	13,78		ч3	В4 П-IIa		1-29	Примечная	15,36		ч3		
1-67	Содержание животных	32,21		ч3			1-30	Кабинет зам директора	11,55		ч3		В4 П-IIa
1-68	Содержание животных	23,02		ч3			1-31	Лестничная клетка	15,09		ч3		
1-69	Коридор	24,33		ч3			1-32	Коридор	29,07		ч3		
1-70	Тамбур	3,01		ч3			1-33	Тамбур-шлюз	5,52		ч3		
1-71	Тамбур-шлюз	5,36		ПБА II									

УСЛОВНЫЕ ОБОЗНАЧЕНИЯ

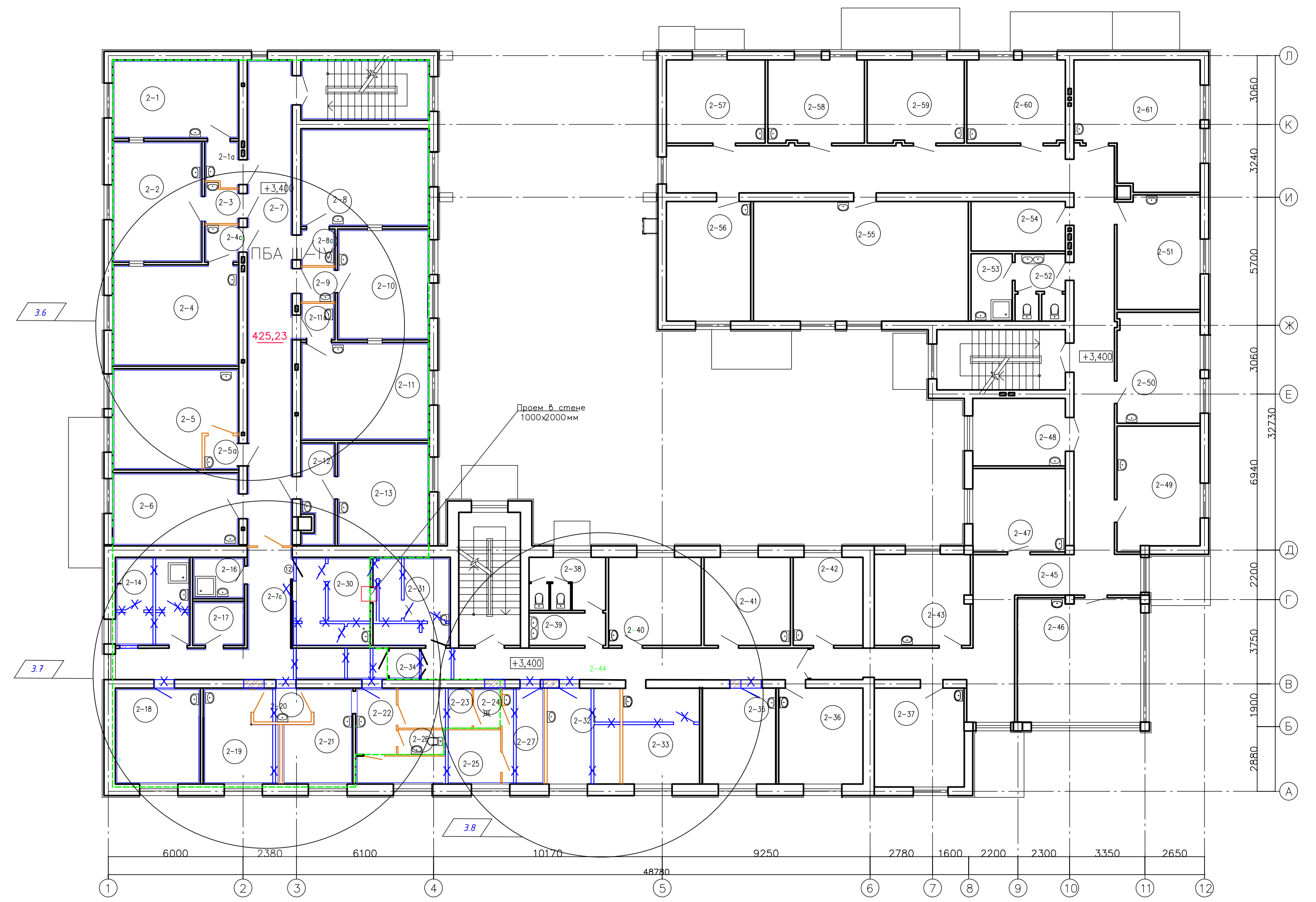
-  — границы зоны ПБА II
-  — границы зоны ПБА III-IV
-  — заложить проем
-  — пробить проем
-  — возвести перегородку
-  — демонтировать перегородку

3.2	2								
3.3	2								
3.4	1								
3.5	1								
Изм.	Кол. ум.	Лист	№ док.	Подп.	Дат.				
Разраб.								Архитектурные решения	Страниц
Проверил								П	4
Н.контр.								План на отм. 0,000	



ЭКСПЛИКАЦИЯ ПОМЕЩЕНИЙ

Номер помещения	Наименование	Площадь, м <sup>2</sup>	Класс чистоты по ГОСТ Р 52249-2009	Группа патогенности по СП 1.3.3118-13 по СП 2.1.3.2322-08	Категория по СП 2.1.31.2009	Класс зоны по ПУЭ	Номер помещения	Наименование	Площадь, м <sup>2</sup>	Класс чистоты по ГОСТ Р 52249-2009	Группа патогенности по СП 1.3.3118-13 по СП 2.1.3.2322-08	Категория по СП 2.1.31.2009	Класс зоны по ПУЭ
2-30	Убивочная	16,00		ПБА III-IV	Д		2-1	ПЦР	18,42		ПБА III-IV	В4	П-IIa
2-31	Моечная	11,46		ч3	Д		2-1a	Тамбур-шлюз	2,38		ПБА III-IV		
2-32	Кабинет	13,94		ч3			2-2	ПЦР	20,12		ПБА III-IV	В4	П-IIa
2-33	Кабинет	19,80		ч3			2-3	Тамбур-шлюз	2,00		ПБА III-IV		
2-34	Материальный тамбур-шлюз	3,67		ч3			2-4	ПЦР	23,89		ПБА III-IV	В4	П-IIa
2-35	Врачебная	13,79		ч3			2-4a	Тамбур-шлюз	2,15		ПБА III-IV		
2-36	Врачебная ПЦР	15,69		ч3			2-5	Гематология	23,89		ПБА III-IV	В4	П-IIa
2-37	Врачебная химического отдела	17,25		ч3			2-5a	Тамбур-шлюз	2,29		ПБА III-IV		
2-38	С/у	8,07		ч3			2-6	Моечная	17,10		ПБА III-IV	Д	
2-39	Тамбур-шлюз	4,92		ч3			2-7	Коридор	40,09		ПБА III-IV		
2-40	Врачебная серологии	15,87		ч3			2-7a	Коридор	25,92		ПБА III-IV		
2-41	Врачебная гистологии	14,78		ч3			2-8	ПЦР	23,89		ПБА III-IV	В4	П-IIa
2-42	Таксичность	11,87		ч3	В4	П-IIa	2-8a	Тамбур-шлюз	2,07		ПБА III-IV		
2-43	Химический отдел	16,84		ч3	В4	П-IIa	2-9	Тамбур-шлюз	2,01		ПБА III-IV		
2-44	Коридор	22,12		ч3			2-10	ПЦР	18,83		ПБА III-IV	В4	П-IIa
2-45	Коридор	105,16		ч3			2-11	ПЦР	23,49		ПБА III-IV	В4	П-IIa
2-46	Орнанолептическая	30,29		ч3			2-11a	Тамбур-шлюз	1,89		ПБА III-IV		
2-47	ТСХ	14,97		ч3	В4	П-IIa	2-12	Тамбур-шлюз	5,54		ПБА III-IV		
2-48	Нитрозаминная	12,08		ч3	В4	П-IIa	2-13	Кабинет лептоспироза	17,50		ПБА III-IV	В4	П-IIa
2-49	Хроматография жидкостная	19,62		ч3	В4	П-IIa	2-14	Помещение приготовления дезрастворов	13,02		ПБА III-IV	В4	П-IIa
2-50	Хроматография масс	17,93		ч3	В4	П-IIa	2-16	Комната уборочного инвентаря	4,04		ПБА III-IV	В4	П-IIa
2-51	Хроматография газовая	18,52		ч3	В4	П-IIa	2-17	Кладовая дезсредств	4,02		ПБА III-IV	В4	П-IIa
2-52	С/у	6,12		ч3			2-18	Гистологическая	15,08		ПБА III-IV	В4	П-IIa
2-53	Комната уборочного инвентаря	5,33		ч3	В4	П-IIa	2-19	Дерматомикозы	12,46		ПБА III-IV	В4	П-IIa
2-54	Склад	9,00		ч3	В2	П-IIa	2-20	Тамбур-шлюз	3,83		ПБА III-IV		
2-55	Пробоподготовка	50,27		ч3	В4	П-IIa	2-21	Микология кормов	11,13		ПБА III-IV	В4	П-IIa
2-56	Муфельная	19,59		ч3	В4	П-IIa	2-22	Тамбур-шлюз "врязная зона"	5,37		ПБА III-IV		
2-57	Водоподготовка	15,92		ч3	Д		2-23	Гардероб "врязная зона"	5,88		ПБА III-IV		
2-58	Спектрофотометрия	15,59		ч3	В4	П-IIa	2-24	Душевая	2,14		ПБА III-IV		
2-59	Биохимия	15,67		ч3	В4	П-IIa	2-25	Гардероб "чистая зона"	10,90		ч3		
2-60	Физ химия	15,89		ч3	В4	П-IIa	2-26	Санузел	2,25		ПБА III-IV		
2-61	ААС	28,44		ч3	В4	П-IIa	2-27	Персональный шлюз "чистая зона"	8,03		ч3		

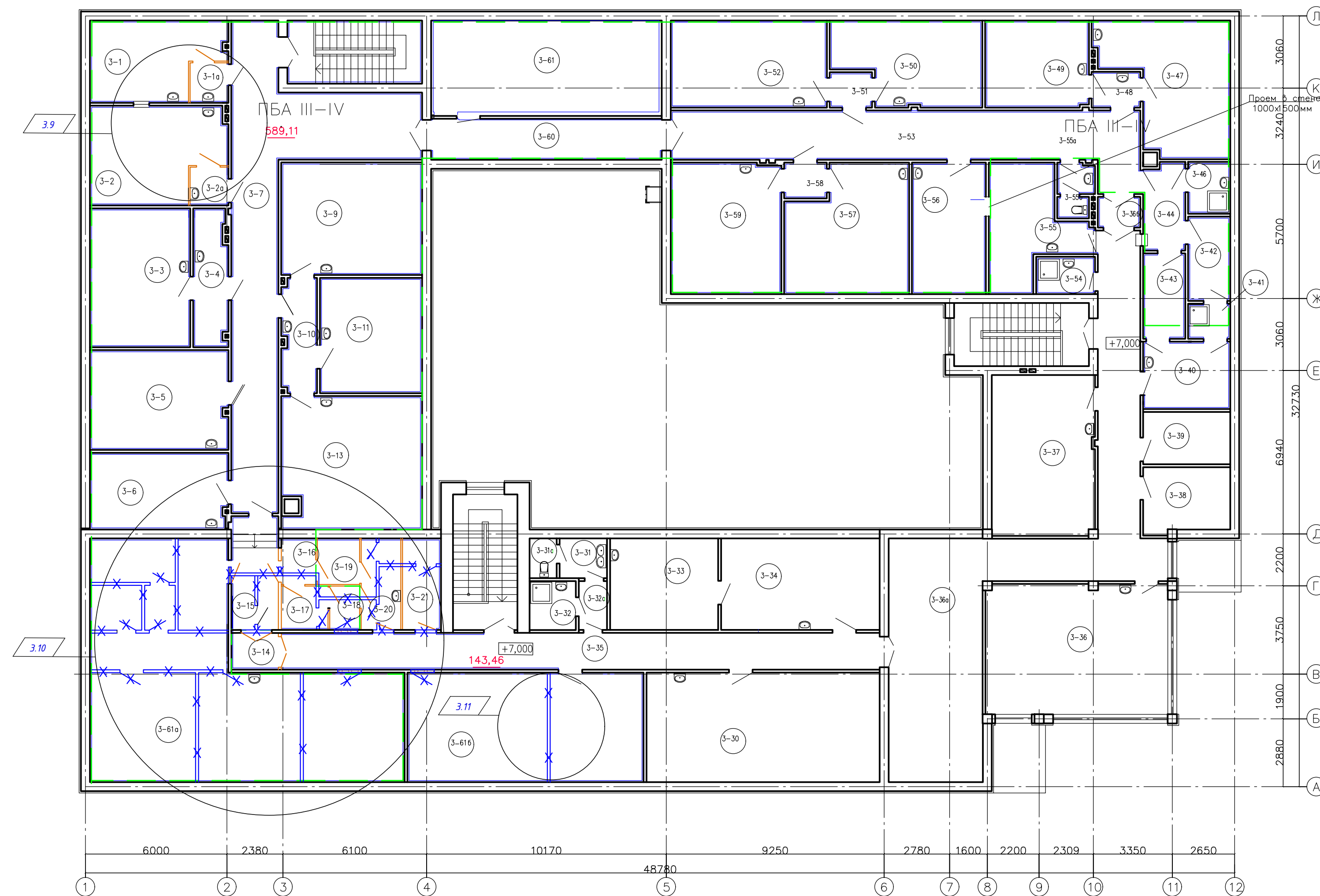


УСЛОВНЫЕ ОБОЗНАЧЕНИЯ

- - границы зоны ПБА II
- - границы зоны ПБА III-IV
- заложить проем
- пробить проем
- возвести перегородку
- демонтировать перегородку

Э.Б.	1								
Э.В.	1								
Э.В.	1								
Изм.	Кол. ум.	Лист	№ док.	Подп.	Дат.				
Разработ.						Архитектурные решения	Страниц	Лист	Листов
Проверил							п	5	
Н.контр.						План на отм. +3,400			

ЭКСПЛИКАЦИЯ ПОМЕЩЕНИЙ

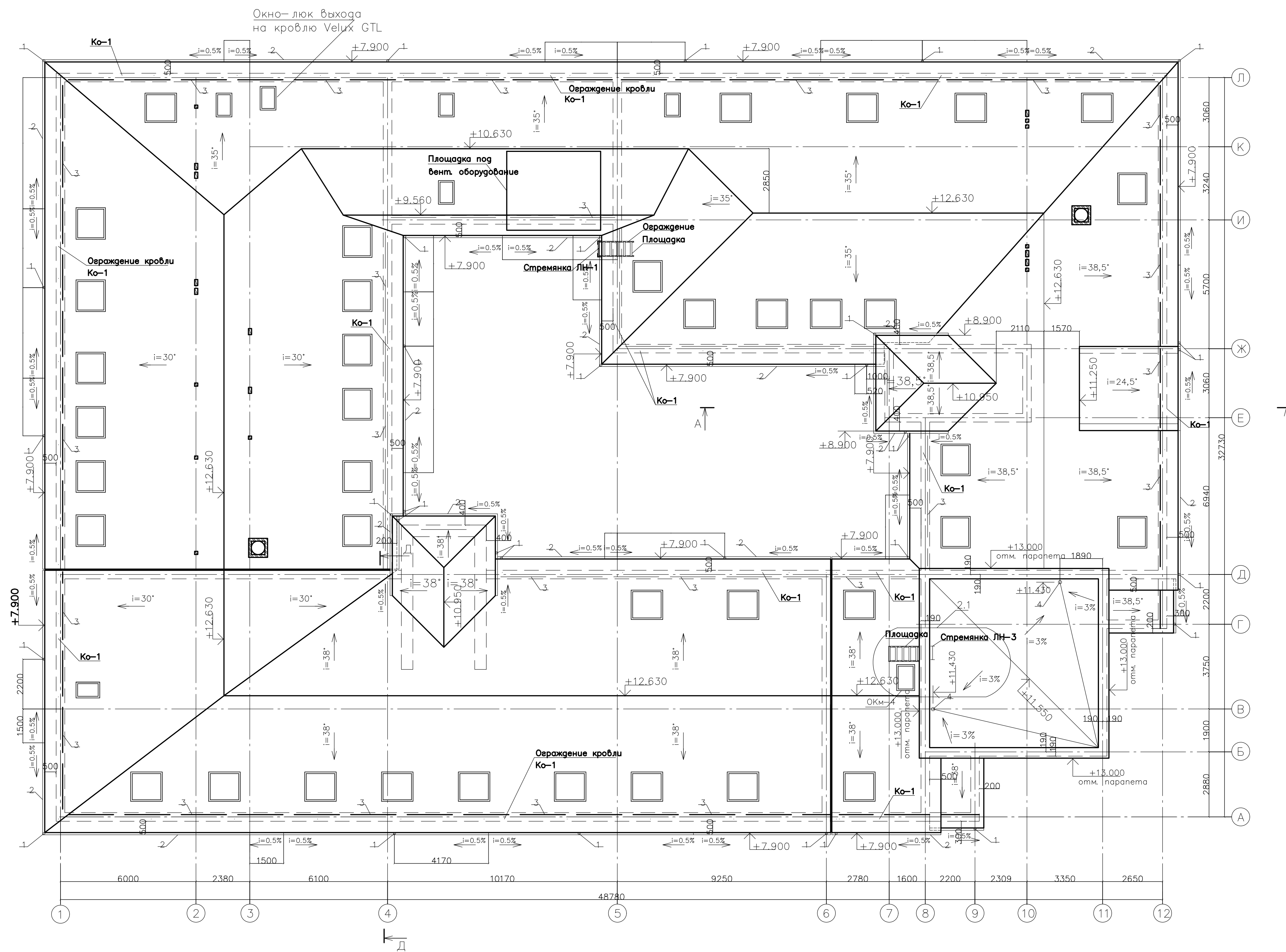


Номер помещения	Наименование	Площадь, м <sup>2</sup>	Класс чистоты по ГОСТ Р 52249-2009	Группа помещений по СП 1.3.3118-13 СП 1.3.2322-08	Кат-егория по СП 131.2009	Класс зоны по ПУЭ	Номер помещения	Наименование	Площадь, м <sup>2</sup>	Класс чистоты по ГОСТ Р 52249-2009	Группа помещений по СП 1.3.3118-13 СП 1.3.2322-08	Кат-егория по СП 131.2009	Класс зоны по ПУЭ	
3-1	Электрофорез	17,13		ПБА III-IV	B4	П-IIa	3-36б	Тамбур-шлюз	2,35		чз			
3-1а	Тамбур-шлюз	2,54		ПБА III-IV			3-37	Хранение сред	29,36		чз	B4	П-IIa	
3-2	Секунаторная	21,45		ПБА III-IV	B4	П-IIa	3-38	Вентиляторная	10,34		чз	Д		
3-2а	Тамбур-шлюз	2,36		ПБА III-IV			3-39	Кладовая инвентаря	8,23		чз	B3	П-IIa	
3-3	Биохимия	24,73		ПБА III-IV	B4	П-IIa	3-40	Гардероб "чистая зона"	9,69		чз			
3-4	Тамбур-шлюз	8,12		ПБА III-IV			3-41	Душевая	2,67			ПБА III-IV		
3-5	Токсикология	24,42		ПБА III-IV	B4	П-IIa	3-42	Гардероб "грязная зона"	6,41			ПБА III-IV		
3-6	Моечная	18,63		ПБА III-IV	Д		3-43	Гардероб "чистая зона"	6,49		чз			
3-7	Коридор	58,08		ПБА III-IV			3-44	Тамбур-шлюз "грязная зона"	6,56			ПБА III-IV		
3-9	Серология ИФА	28,16		ПБА III-IV	B4	П-IIa	3-46	Комната уборочного инвентаря	4,14			ПБА III-IV	B4	П-IIa
3-10	Тамбур-шлюз	6,88		ПБА III-IV			3-47	Рабочая комната	25,58			ПБА III-IV	B4	П-IIa
3-11	Серология ИФА	20,90		ПБА III-IV	B4	П-IIa	3-48	Тамбур-шлюз	2,99			ПБА III-IV		
3-13	Серология ИФА	33,44		ПБА III-IV	B4	П-IIa	3-49	Термостатная	15,96			ПБА III-IV	B4	П-IIa
3-14	Материальная тамбур-шлюз	3,12			чз		3-50	Экспресс диагностика	20,46			ПБА III-IV	B4	П-IIa
3-15	Коридор	9,67		ПБА III-IV			3-51	Тамбур-шлюз	2,57			ПБА III-IV		
3-16	Тамбур-шлюз "грязная зона"	2,85		ПБА III-IV			3-52	Рабочая комната	24,12			ПБА III-IV	B4	П-IIa
3-17	Гардероб "грязная зона"	3,67		ПБА III-IV			3-53	Коридор	43,69			ПБА III-IV		
3-18	Душевая	2,37		ПБА III-IV			3-54	Комната уборочного инвентаря	4,16		чз	B4	П-IIa	
3-19	Гардероб "чистая зона"	3,50		чз			3-55	Моечная	16,42		чз	Д		
3-20	Гардероб "чистая зона"	6,53		чз			3-55а	Тамбур	2,12			ПБА III-IV		
3-21	Кладовая инвентаря	6,35		чз	B2	П-IIa	3-55б	С/у	1,23			ПБА III-IV		
3-30	Помещение для приема пищи	45,77		чз			3-56	Убивочная	17,17			ПБА III-IV	Д	
3-31	Тамбур-шлюз	3,38		чз			3-57	Паразитология мяса	25,99			ПБА III-IV	B4	П-IIa
3-31а	С/у	1,93		чз			3-58	Тамбур-шлюз	2,60			ПБА III-IV		
3-32	Комната уборочного инвентаря	4,08		чз	B4	П-IIa	3-59	Паразитология рыбы	25,82			ПБА III-IV	B4	П-IIa
3-32а	Тамбур-шлюз	2,48		чз			3-60	Коридор	17,36			ПБА III-IV		
3-33	Приготовление питательных сред	17,74		чз			3-61	Венткамера	36,63			ПБА III-IV	B4	П-IIa
3-34	Приготовление питательных сред	25,93		чз			3-61а	Венткамера	36,63			ПБА III-IV	B4	П-IIa
3-35	Коридор	39,62		чз			3-61б	Венткамера	36,63		чз	B4	П-IIa	
3-36	Врачебная ВСЭ	42,15		чз										
3-36а	Коридор	77,66		чз										

УСЛОВНЫЕ ОБОЗНАЧЕНИЯ

- - границы зоны ПБА II
- - границы зоны ПБА III-IV
- заложить проем
- X - пробить проем
- возвести перегородку
- X - демонтировать перегородку

3.9	1																		
3.10	1																		
3.11	1																		
Изм.	Кому	Лист	№ док.	Поим.	Дат.														
Разраб.																			
Проверил																			
Н.контр.																			
Архитектурные решения													Страниц	Лист	Листов				
План на отм. +7,000													п	6					

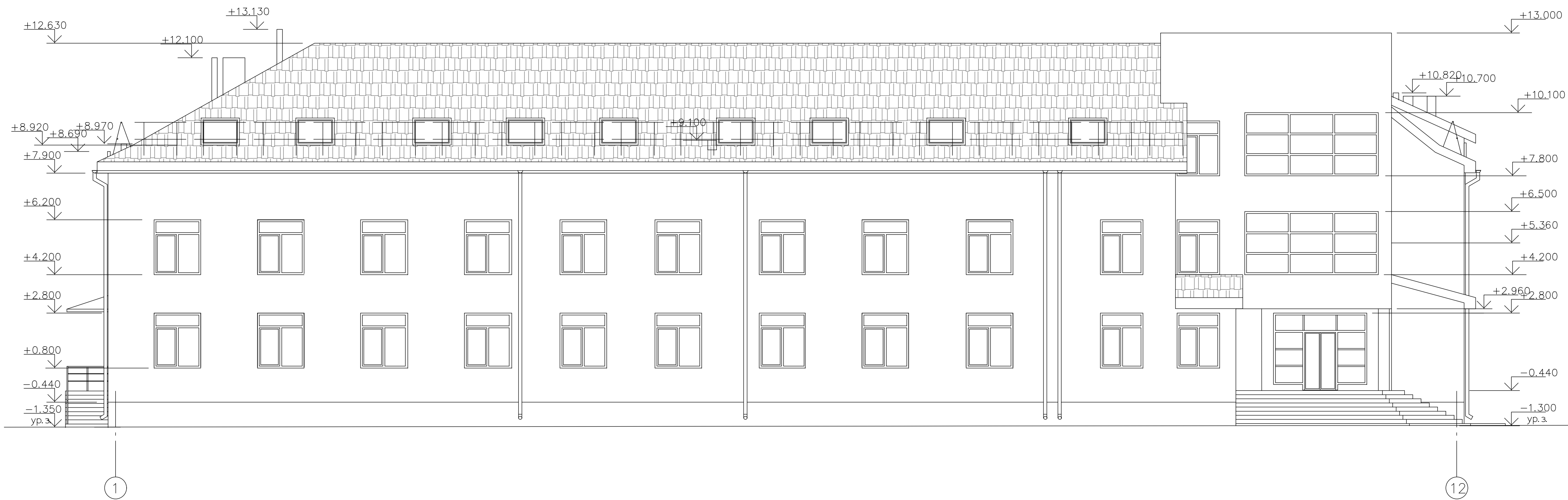


Условные обозначения

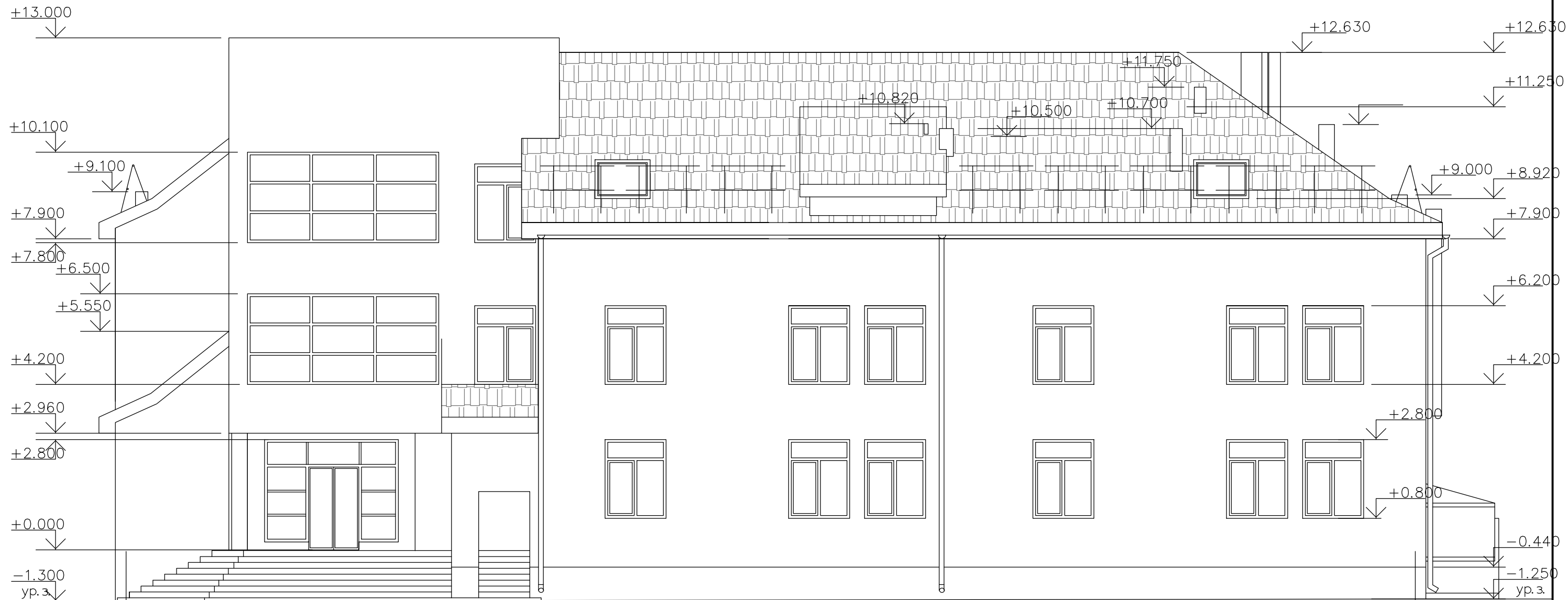
- 1 – водосточные воронки
- 2 – подвесные желоба
- 3 – снегозадерживающее устройство
- 4 – водосточные воронки паралетные

1. Предусмотреть ходовые мостики (ТЕХНИКОЛЬ) для обслуживания оборудования, расположенного на кровле.

Изм.	Кол.	Лист	№ док.	Подп.	Дата				
Разработ.						Архитектурные решения	Стадия	Лист	Листов
Проверил							П	7	
Н.контр.						План кровли.			



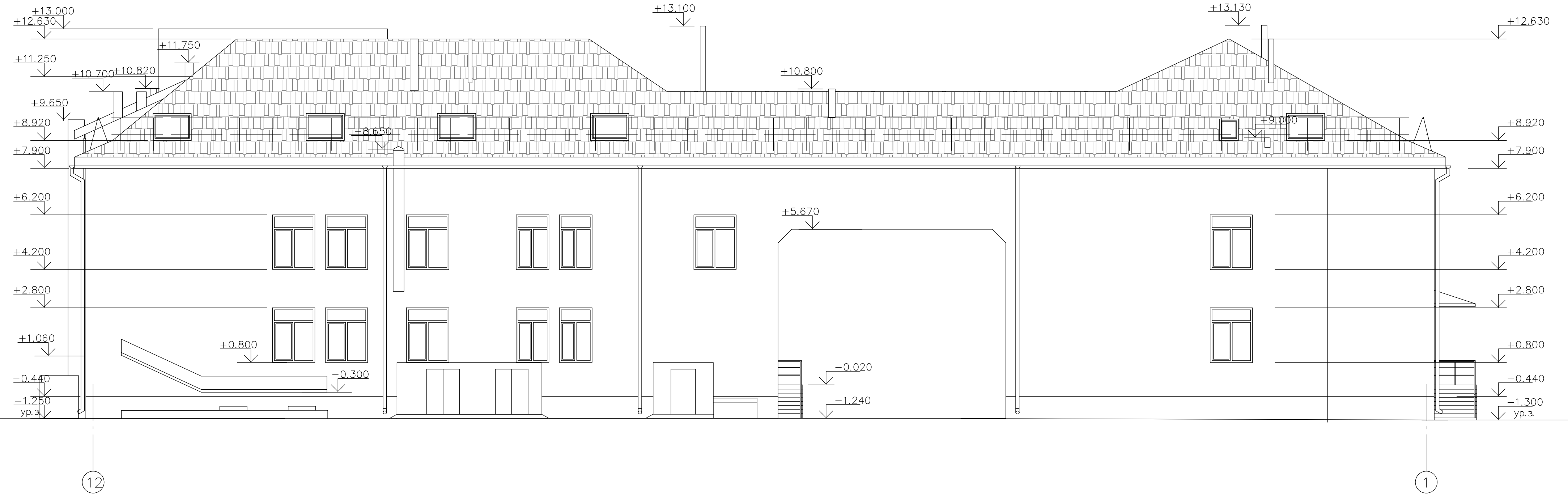
Изм.	Кол.	ул.	Лист	№ док.	Подп.	Дата			
Разраб.				в					
Проверил									
Н. контр.									
							" " "		
Архитектурные решения							Стадия	Лист	Листов
							п	8	
Фасад 1-12.									



А

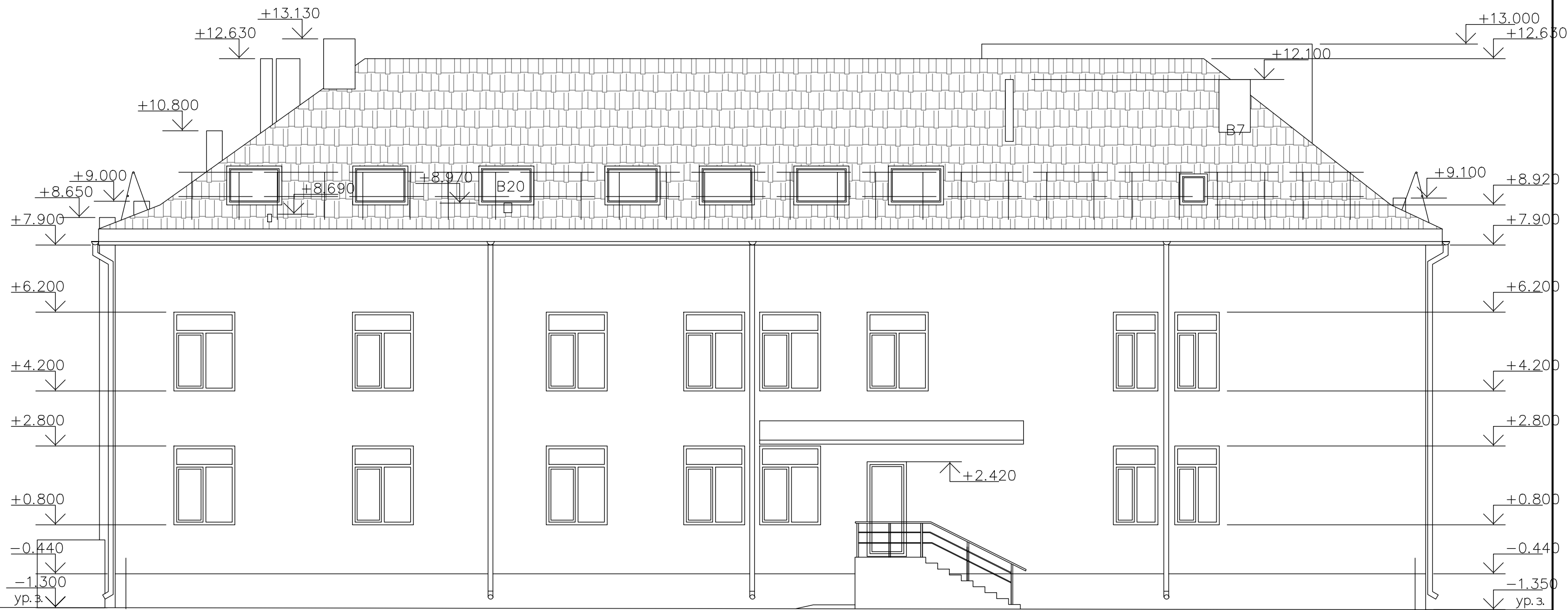
Л

Изм.	Кол.	ул. Лист	№ док.	Подп.	Дата				
Разраб.						Архитектурные решения	Стадия	Лист	Листов
Проверил							П	9	
Н. контр.						Фасад А-Л			



						--			
Изм.	Кол.	Лист	№ док.	Подп.	Дата				
Разраб.						Архитектурные решения	Стадия	Лист	Листов
Проверил							П	10	
Н. контр.						Фасад 12-1			

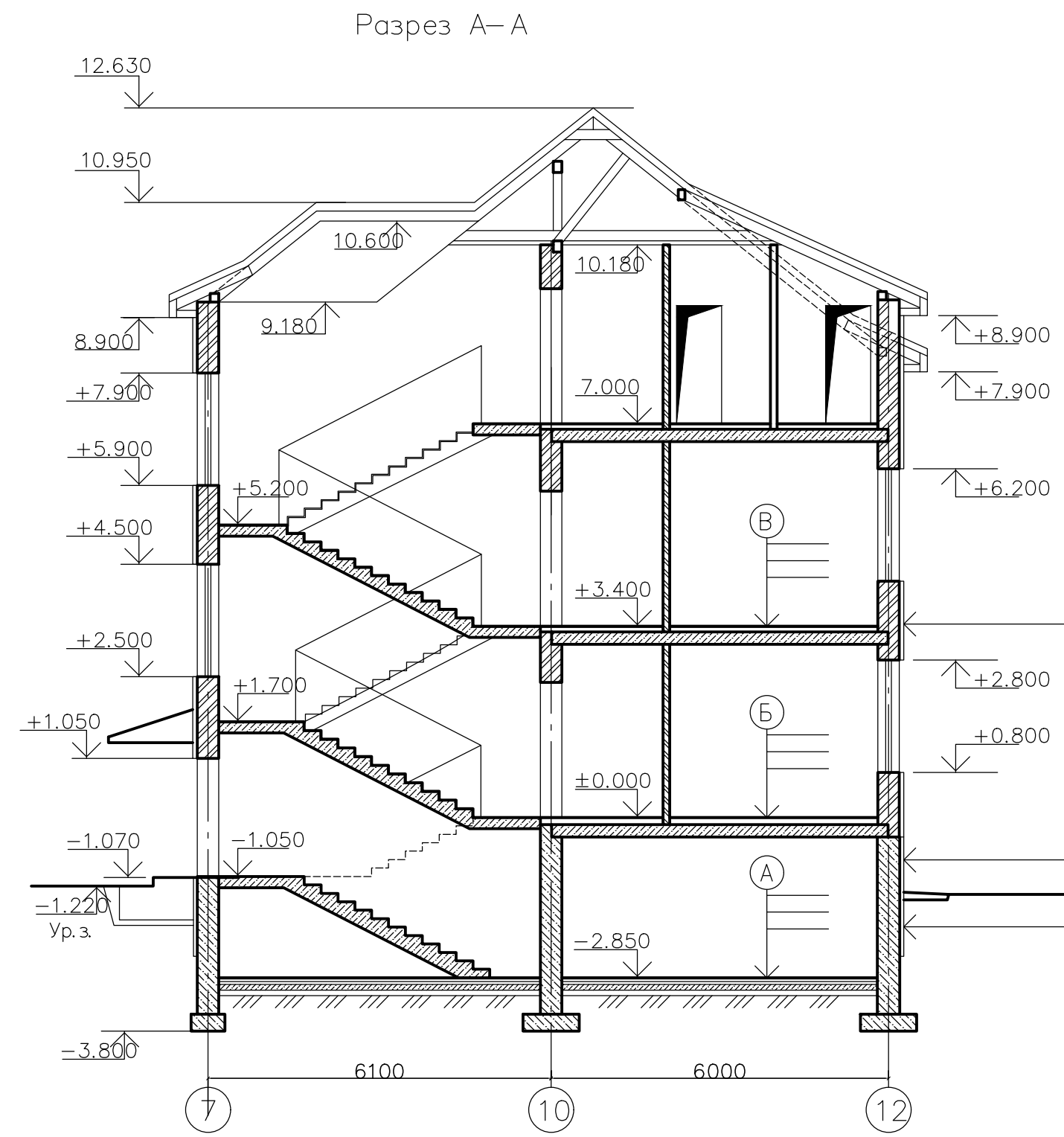




Л

А

Изм.	Кол.	ул. Лист	№ док.	Подп.	Дата				
Разраб.						Архитектурные решения	Стадия	Лист	Листов
Проверил							П	11	
Н. контр.						Фасад Л-А			



Клеевая штукатурка по сетке 4,5 мм  
 Каменная вата "Paroc" FAS4 80 мм  
 Кладка стен из силикатного кирпича на цем.-песч. растворе М-50 380 мм

Керамическая плитка "Кабанчик" на клею  
 Штукатурка цем. р-ром по сетке оцинкованной сварной ф1мм яч. 20x20  
 Плиты "Пеноплекс" марки 35-50 50 мм  
 2 слоя битумной мастики  
 Фундамент из сборных бетонных блоков 400 мм

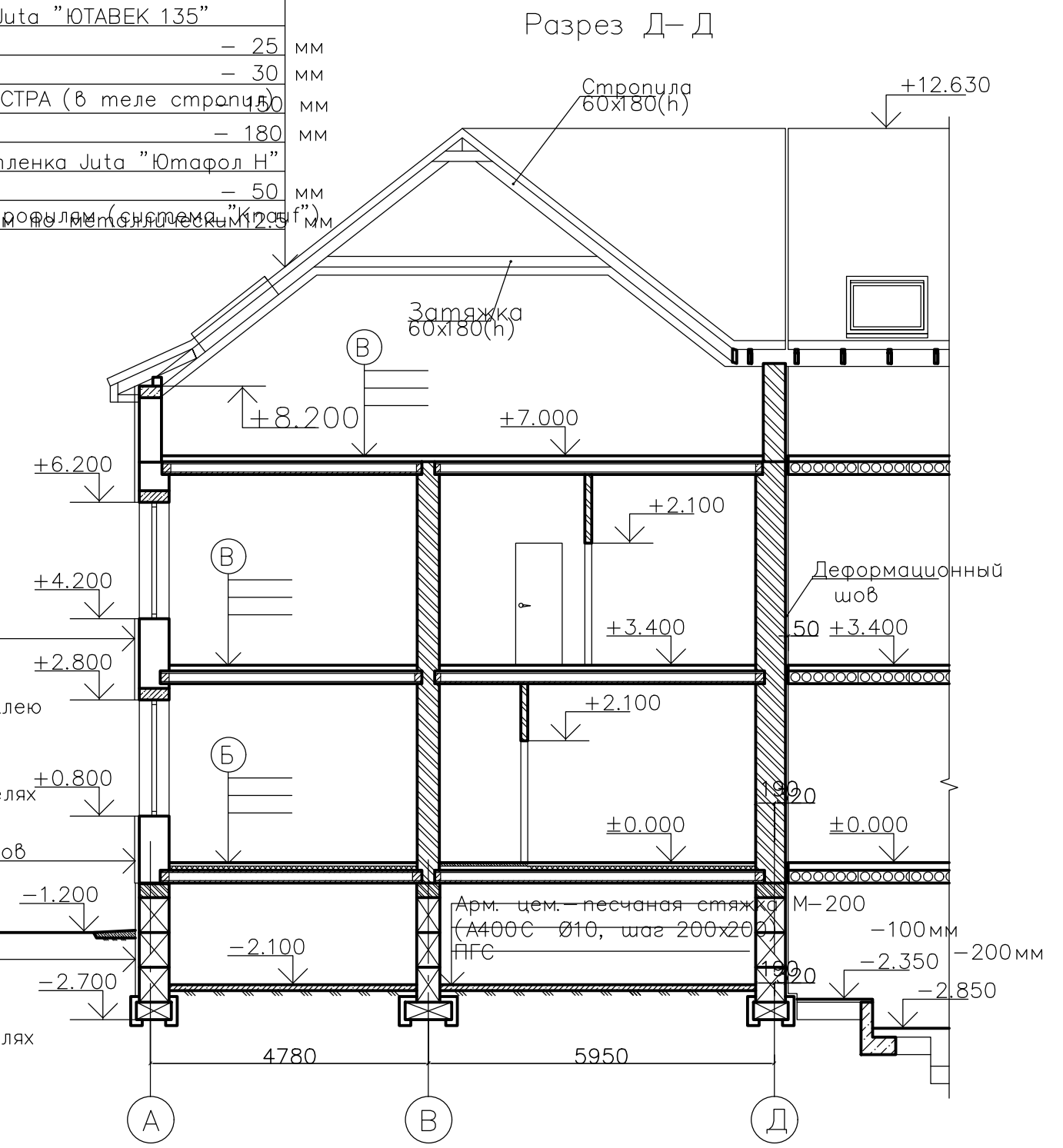
Гидроизоляция "Тефонд"  
 Клей по фасадной сетке оцинкованной сварной ф1мм яч. 20x20  
 Плиты "Пеноплекс" марки 35-50 50 мм  
 2 слоя битумной мастики  
 Монолитный ж.б. фундамент 400 мм

А  
 Плитка керамическая на клею 20 мм  
 Стяжка из цем.-песчаного р-ра М150  
 П/з армированная пленка  
 Пенополистирол М35 — 50 мм  
 2 слоя стеклорубероида на мастике  
 Бетонная подготовка, кл. В7,5 (М100)  
 Уплотненный крупнозернистый песок

Б  
 Плитка керамическая на клею 20 мм  
 Стяжка из цем.-песчаного р-ра М150  
 П/з армированная пленка  
 Пенополистирол М35 — 80 мм  
 Паронепроницаемая пленка  
 Ж/б плита перекрытия — 220 мм

В  
 Плитка керамическая на клею 20 мм  
 Стяжка из цем.-песчаного р-ра М150  
 П/з армированная пленка  
 Паронепроницаемая пленка  
 Ж/б плита перекрытия — 220 мм

Металлочерепица "Рангил" — 50 мм  
 Брус обрешетки 50x50(h), шаг 350 мм — 50 мм  
 Скатный брус 50x25(h), шаг 500 мм — 25 мм  
 Подкровельная диффузионная пленка Juta "ЮТАБЕК 135" — 50 мм  
 Дощатый настил по стропилам — 25 мм  
 Воздушный зазор — 30 мм  
 Тепло-шумоизоляция — ТЕХНОЛАЙТ ЭКСТРА (в теле стропил) — 50 мм  
 Стропильная нога 60x180 — 180 мм  
 Пароизоляция — паронепроницаемая пленка Juta "Ютафол Н" — 50 мм  
 Минеральная вата "EURO-ЛИТ" — 50 мм  
 Гипсокартонные плиты ГКЛО t=12,5 мм (система "Классик") — 12,5 мм



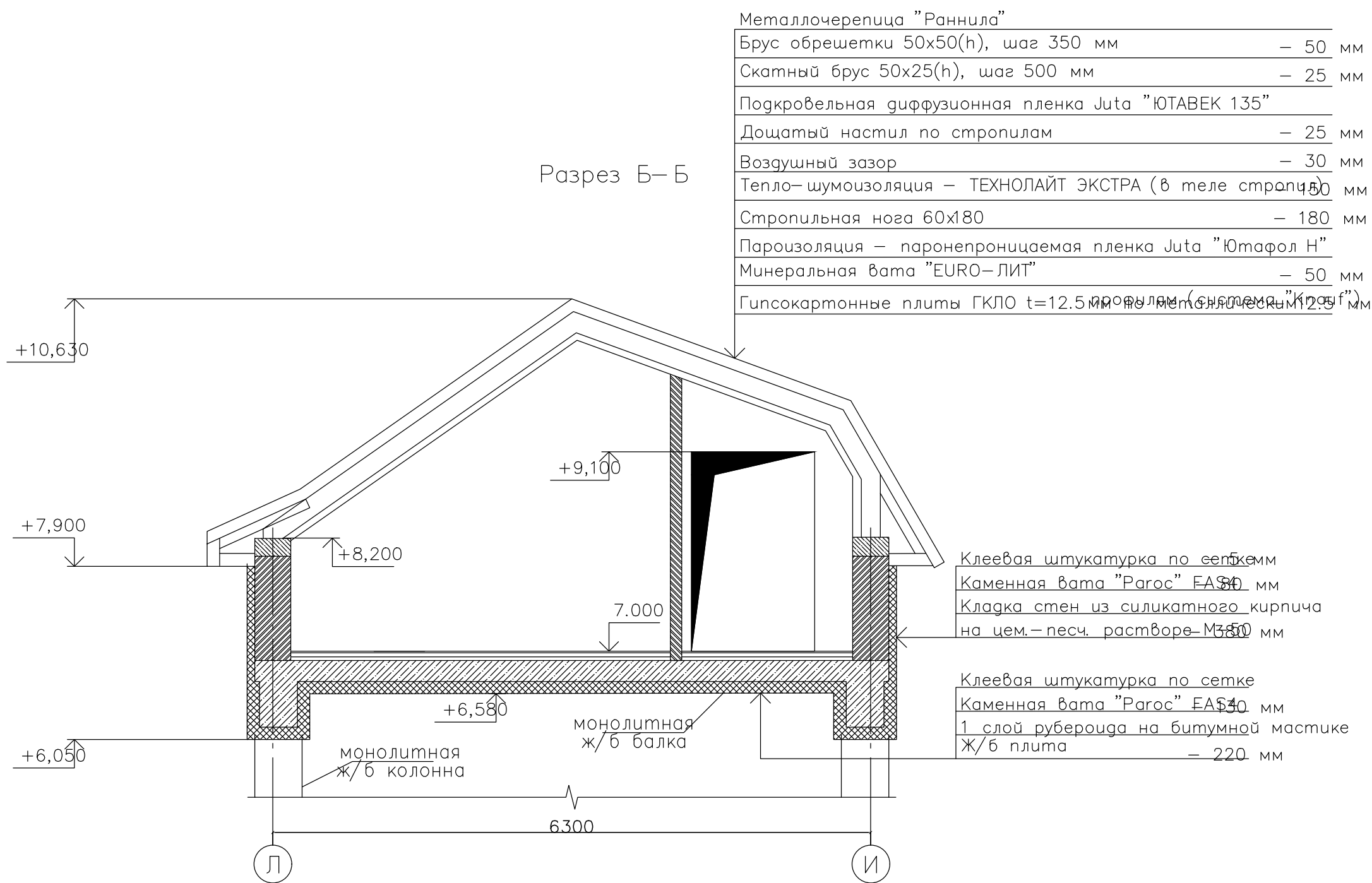
Клеевая штукатурка по сетке 4,5 мм  
 Каменная вата "Paroc" FAS4 80 мм  
 Кладка стен из силикатного кирпича на цем.-песч. растворе М-50 380 мм

Керамическая плитка "Кабанчик" на клею  
 Штукатурка цем. р-ром по сетке оцинкованной сварной ф1мм яч. 20x20  
 Плиты "Пеноплекс" марки 35-50 50 мм  
 2 слоя битумной мастики  
 Фундамент из сборных бетонных блоков 400 мм

Гидроизоляция "Тефонд"  
 Клей по фасадной сетке оцинкованной сварной ф1мм яч. 20x20  
 Плиты "Пеноплекс" марки 35-50 50 мм  
 2 слоя битумной мастики  
 Монолитный ж.б. фундамент 400 мм

Изм.	Кол. у.	Лист	№ док.	Погн.	Дата				
Разраб.						Архитектурные решения	Стадия	Лист	Листов
Проверил							П	12	
Н.контр.							Разреза А-А, Д-Д		

Разрез Б-Б



Клеевая штукатурка по сетке 5 мм  
 Каменная вата "Paroc" EAS 40 мм  
 Кладка стен из силикатного кирпича на цем.-песч. растворе М-75 120 мм  
 Клеевая штукатурка по сетке  
 Каменная вата "Paroc" EAS 40 мм  
 1 слой рубероида на битумной мастике  
 Ж/б плита - 220 мм

-1.220  
Ур.з.

Изм.	Кол. у.	Лист	№ док.	Подп.	Дата				
Разраб.						Архитектурные решения	Стадия	Лист	Листов
Проверил							П	13	
Н. контр.							Разрез Б-Б		