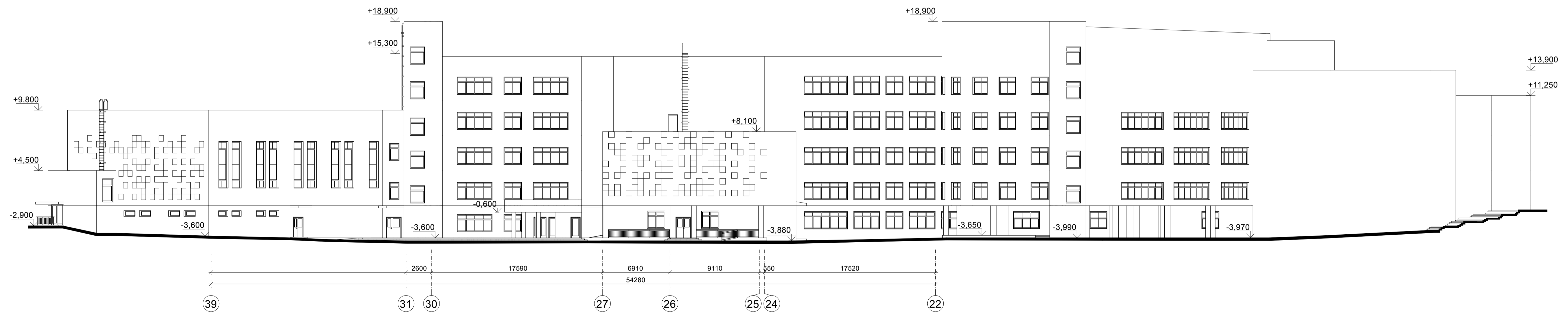


Фасад в осях 17-31
М 1:200



Фасад в осях 39-22
М 1:200

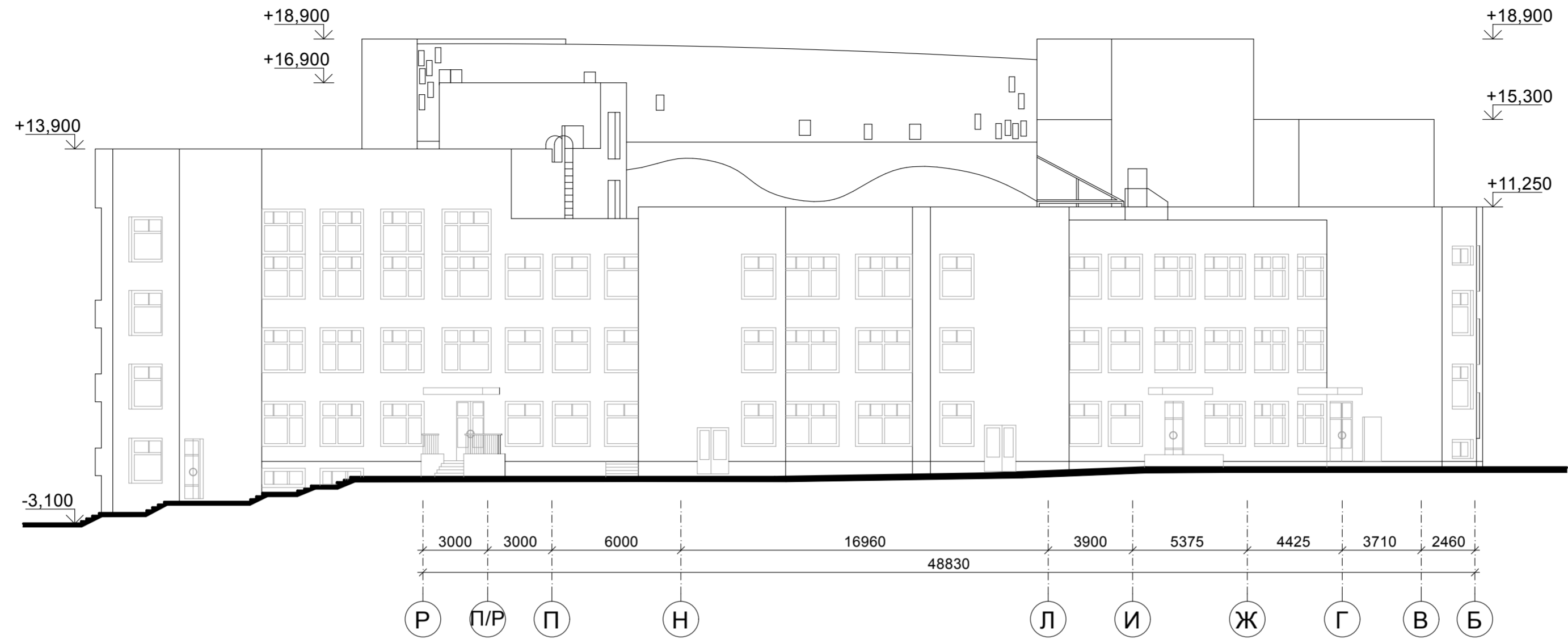


±0,00=190,30

СОП. ЛАСОВАНО:
Взам. инв. №
Листов в дате
Изм. № подл.

Верн 98-90/ ГПр/Ш/16/467						АР
"Завершение строительства здания школы на 550 мест" (реконструкция без увеличения ТЭП).						
по адресу: г. Москва, внутригородское муниципальное образование Тропарево-Никитино, проспект Вернадского, вл. 98.						
Изм.	Лист	Лист	Лист	Лист	Лист	Лист
Разработал	Шихова	Вышемирская	Вышемирская	Вышемирская	Вышемирская	Вышемирская
Проверил	Вышемирская	Вышемирская	Вышемирская	Вышемирская	Вышемирская	Вышемирская
Н. контр.	Гваськов	Вышемирская	Вышемирская	Вышемирская	Вышемирская	Вышемирская
ГАП	Вышемирская	Вышемирская	Вышемирская	Вышемирская	Вышемирская	Вышемирская
Общеобразовательная школа на 550 мест						Стадия П
Фасады в осях 17-31, 39-22, М1:200						Лист 1
АО «Зеленоградпроект» им. И.А.Покровского						

Фасад в осях Р-Б
М 1:200



Фасад в осях Б-Р
М 1:200

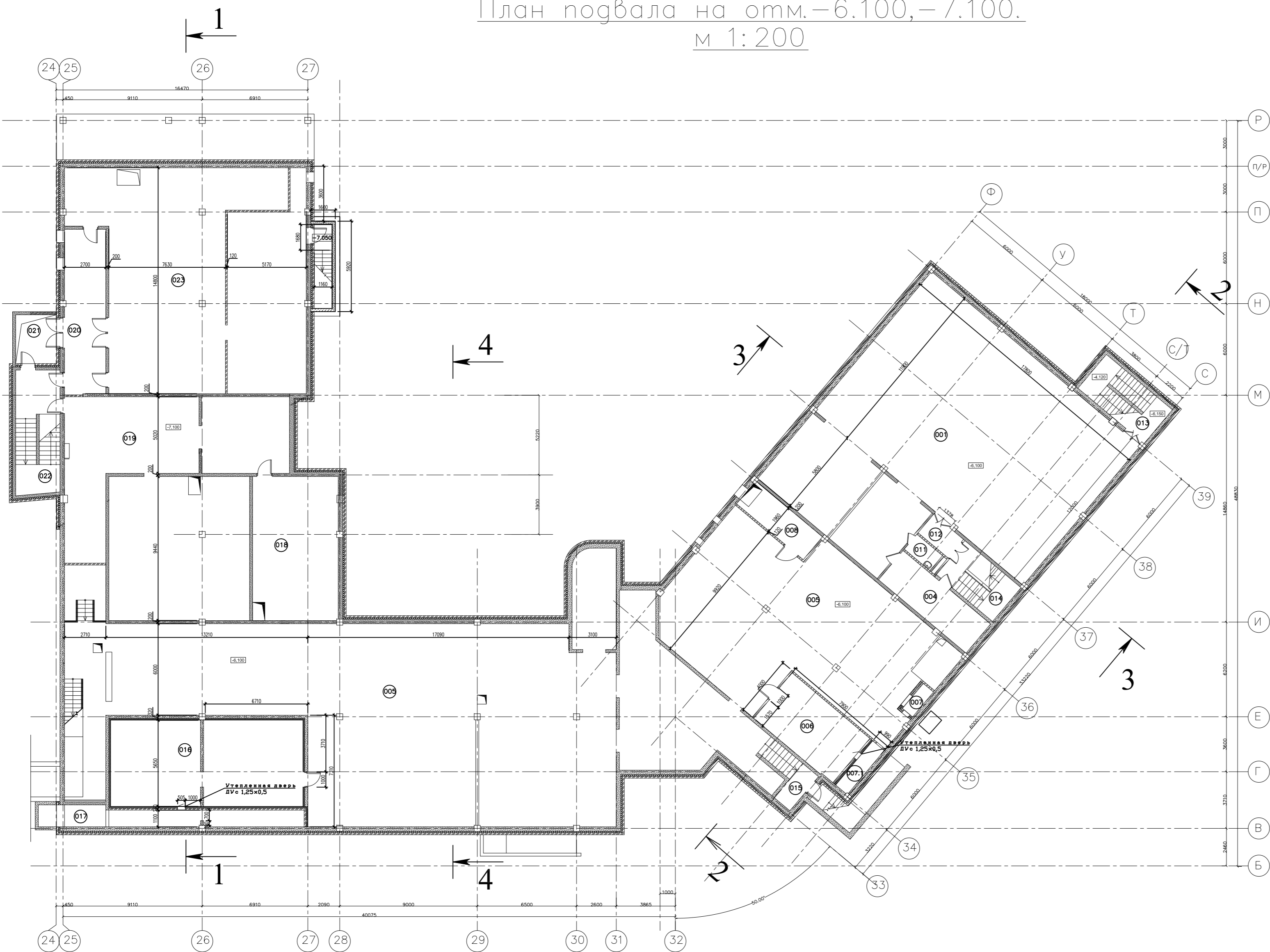


±0,00=190,30

СОГЛАСОВАНО:	
Изм. № подл.	
Подп. и дата	
Взам. инв. №	

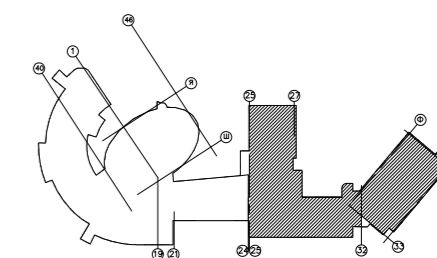
Верн 98-90/ ГПр/Ш/16/467						АР			
"Завершение строительства здания школы на 550 мест" (реконструкция без увеличения ТЭП).									
по адресу: г.Москва, внутригородское муниципальное образование Тропарево-Никулино, проспект Вернадского, вл.98.									
Изм.	№ уч.	Лист	№ док.	Подпись	Дата	Общеобразовательная школа на 550 мест	Стадия	Лист	Листов
Разработал	Шихова			<i>Шихова</i>			П	2	
Проверил	Вышемирская			<i>Вышемирская</i>		Фасады в осях Р-Б, Б-Р М1:200	АО «Зеленоградпроект» им. И.А.Покровского		
Н. контр.	Гваськов			<i>Гваськов</i>					
ГАП	Вышемирская			<i>Вышемирская</i>					

План подвала на отм.-6.100,-7.100.
м 1:200



ЭКСПЛИКАЦИЯ ПОМЕЩЕНИЙ

Поз.	Наименование	Площадь, м ²
001	Подвал	268.4
004	Подвал	18.7
005	Техподполье	602.2
006	Венткамера	25.8
007	Воздухозаборная камера	1.8
007.1	Воздухозаборная камера	3.7
008	Помещение коммуникац.вводов	11.2
011	Кладовая уборочного инвентаря	2.8
012	Тамбур	4.0
013	Лестница	15.8
014	Лестница	13.9
015	Лестница	12.9
016	Венткамера	70.1
017	Воздухозаборная камера	18.0
018	Насосная	52.8
019	Насосная АПТ	176.0
020	Коридор	29.1
021	Тамбур	8.6
022	Лестница	22.9
023	ИТП	203.4



±0,00=190,30

УСЛОВНЫЕ ОБОЗНАЧЕНИЯ.

- кирпичные перегородки
- монолитный железобетон
- утеплитель
- номер помещения

Верн 98-90/ГПр/Ш/16/467						АР			
"Завершение строительства здания школы на 550 мест" (реконструкция без увеличения ТЭП). по адресу: г. Москва, внутригородское муниципальное образование Тропарево-Никулино, проспект Вернадского, вл.98									
Изм.	Кол.	Лист	Нгок	Подп.	Дата	Общеобразовательная школа на 550 мест	СТADIЯ	ЛИСТ	ЛИСТОВ
Разраб.	Шихова						П	3	
Проверил	Вышемирская								
Норм. контр.	Гваськов					План подвала на отм.-6.100,-7.100. М 1:200	АО "Зеленоградпроект" им И.А.Покровского		
ГАП	Вышемирская								

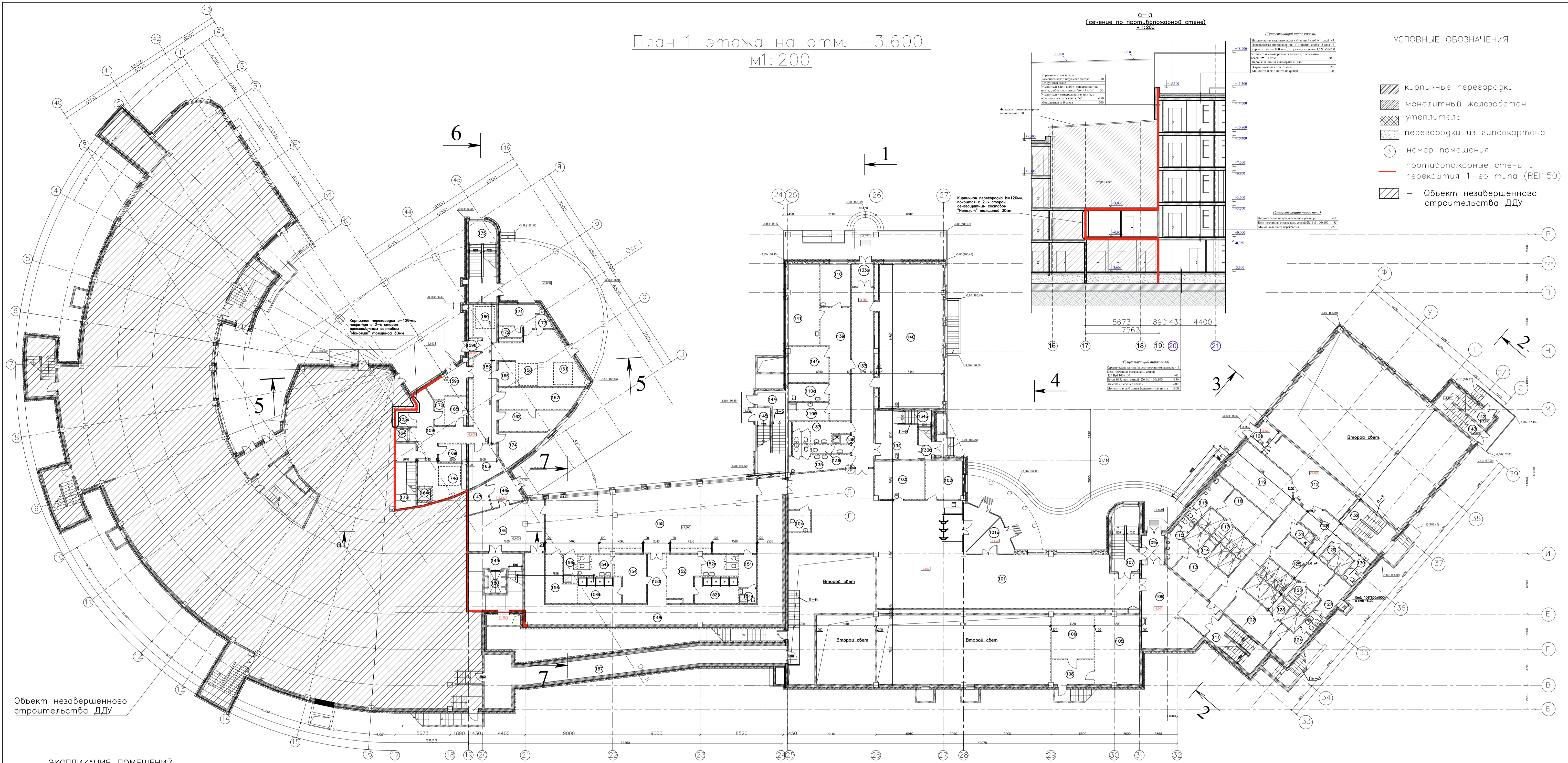
СОГЛАСОВАНО:

Взам. инв. №

Подг. и дата

Инв. № подл.

План 1 этажа на отм. -3.600.
М 1:200

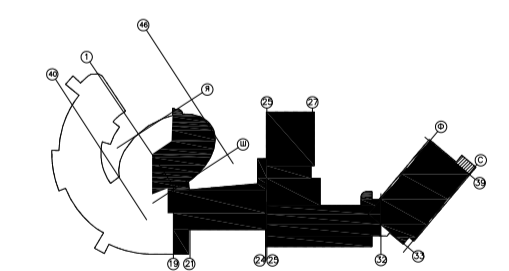


- УСЛОВНЫЕ ОБОЗНАЧЕНИЯ.
- кирпичные перегородки
 - монолитный железобетон
 - утеплитель
 - перегородки из гипсокартона
 - номер помещения
 - противопожарные стены и перекрытия 1-го типа (REI150)
 - Объект незавершенного строительства ДДУ

ЭКСПЛИКАЦИЯ ПОМЕЩЕНИЙ

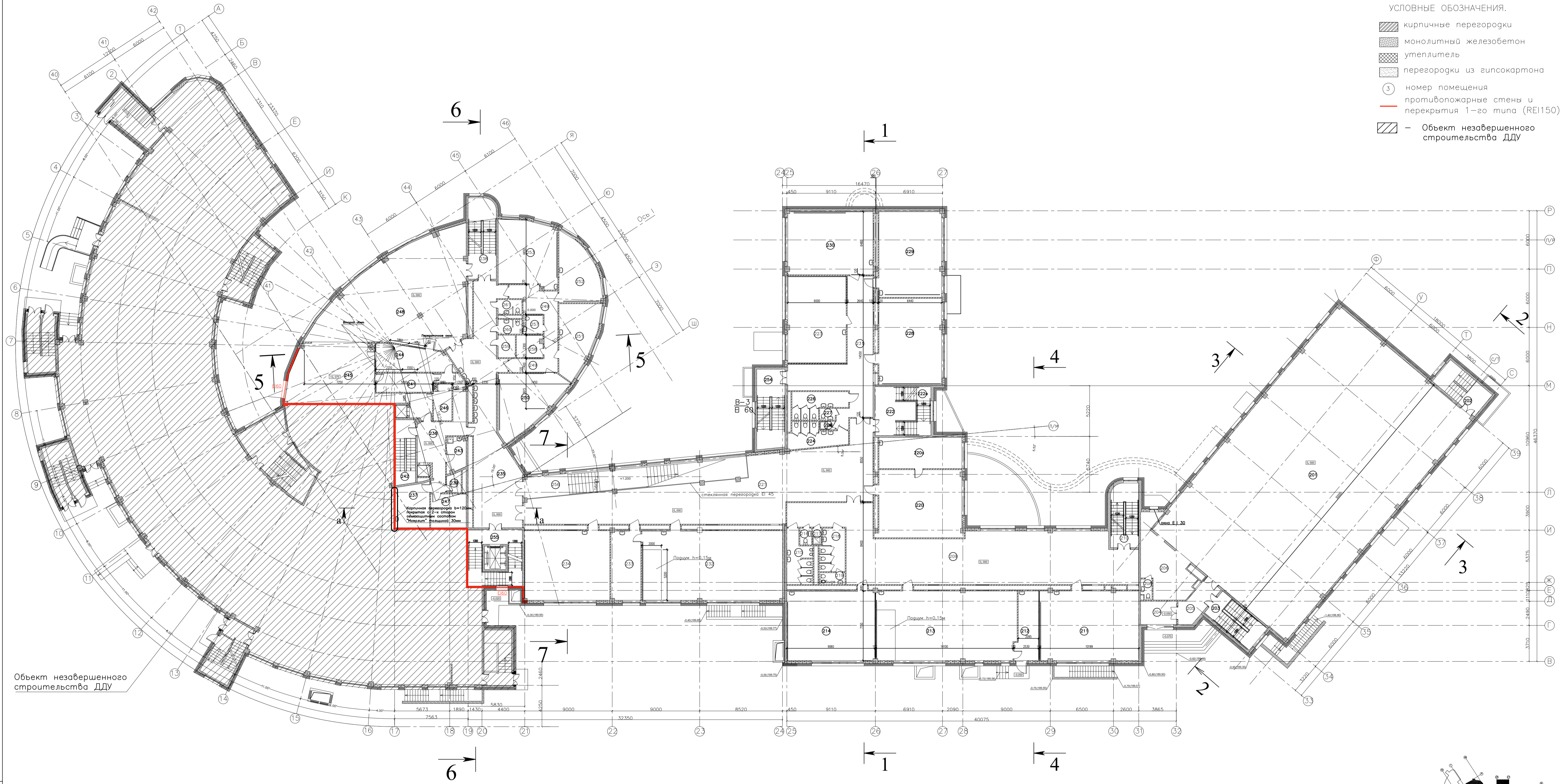
Поз.	Наименование	Площадь, м ²	Поз.	Наименование	Площадь, м ²	Поз.	Наименование	Площадь, м ²	Поз.	Наименование	Площадь, м ²
101	Вестибюль	264.8	114	Душевая	11.3	133а	Тамбур	5.0	148	Коридор	96.1
101а	Тамбур	20.0	115	С/у	8.1	133б	Тамбур	4.8	149	Лестница	25.1
102	Помещение охраны	14.7	116	Раздевалка	15.5	134	Лестничный холл	18.6	150	Шахта лифта	5.3
103	Гардероб преподавателей	20.0	117	Душевая	11.2	134а	Лестница	13.5	151	Комната инструктора	6.1
104	С/у для МГН	4.9	118	С/у	9.3	135	С/у для девочек	12.1	151а	С/у инструктора	2.7
105	Электрощитовая	32.4	119	Помещение для хранения лыж	31.6	136	С/у для персонала	3.5	152	Раздевалка для девочек	14.3
106	Помещение С.С.	19.6	122	Раздевалка для девчечек	18.6	137	С/у для мальчиков	11.5	152а	С/у	8.1
107	Лестница	18.9	123	Душевая	13.0	138	Пом. для хран. и обр. уборочного инвентаря	1.8	152б	Душевая	12.0
108	Тамбур	11.2	124	С/у	8.6	139	Коридор	8.6	153	Коридор	9.8
109	Вестибюль	50.2	125	Раздевалка	18.6	139	Коридор	28.5	154	Раздевалка для мальчиков	13.9
109а	Тамбур	6.8	126	Душевая	12.3	140	Поточная аудитория	95.3	154а	С/у	7.9
110	Прибывочный кабинет	13.5	127	С/у	9.3	141	Кабинет врача	26.2	154б	Душевая	12.0
110а	С/у	7.5	128	Комната инструктора	20.9	141а	Процедурный кабинет	15.1	155	Малый спортивный зал	138.7
110б	Помещение для приготовления дезинфицирующих растворов	7.7	129	Душевая инструктора	5.5	142	Лестница	2.6	156а	Пом. для хран. и обр. уборочного инвентаря	3.9
111	Лестница	17.5	131	Пом. для хран. и обр. уборочного инвентаря	1.7	143	Лестница (площадка)	13.4	156	Инвентарная	11.4
112	Коридор	57.0	131	Пом. для хран. и обр. уборочного инвентаря	3.4	144	Лестница (площадка)	6.0	157	Коммуникационный коридор	66.1
112а	Тамбур	6.0	132	Лестница (площадка)	3.4	145	Лестница	6.4	158	Морозильная камера	4.4
113	Раздевалка для мальчиков	14.6	133	Коридор	41.6	146	Вестибюль	36.1	159	Коридор пищеблока	87.0
						147	Электрощитовая	5.4	159а	Загрузочная	8.8
									176	Лестница	2.3

- Примечания:
- На участках монолитных стен необходимо произвести мероприятия по устройству дополнительного слоя теплоизоляции. Утеплитель – мин. ватные плиты плотностью $\gamma=145 \text{ кг/м}^3$, теплопроводностью не менее $\lambda_b=0,045 \text{ Вт/(мК)}$, толщиной $b=30 \text{ мм}$.
 - Привязка проемов под второй свет уточнять по месту после прокладки инженерных коммуникаций.
 - Монолитные ж/б противопожарные стены и перекрытия 1-го типа (REI 150) необходимо окрасить огнезащитным составом с 2-х сторон (см. схему раздела КР). В противопожарных стенах проема предусмотрено заполнить конструкциями с пределом огнестойкости EI60.
 - Кирпичную противопожарную перегородку $b=120 \text{ мм}$, необходимо оштукатурить с 2-х сторон огнезащитным составом "Монолит" до достижения REI 150 толщиной 30 мм.



Верн 98-90/ГПр/Ш/16/467		АР
"Завершение строительства здания школы на 550 мест" (реконструкция без увеличения ТЭП) по адресу: г. Москва, Внутриворосское муниципальное образование Тропарево-Никулино, проспект Вернадского, вл.98		
Изм.	Кол.	Лист
Разраб.	Шихова	1
Проверил	Вишневская	1
Общеобразовательная школа на 550 мест		п 4
Монтажный план 1 этажа на отм. -3.600. Сечение а-а. М 1:200		АО "Зеленоградпроект" им. И.А. Покровского

План 2 этажа на отм. 0.000.
М 1:200



- УСЛОВНЫЕ ОБОЗНАЧЕНИЯ.
- кирпичные перегородки
 - монолитный железобетон
 - утеплитель
 - перегородки из гипсокартона
 - номер помещения
 - противопожарные стены и перекрытия 1-го типа (REI150)
 - Объект незавершенного строительства ДДУ

Объект незавершенного строительства ДДУ

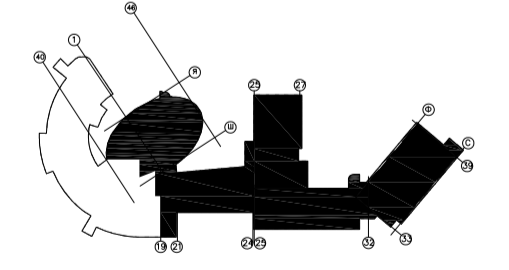
ЭКСПЛИКАЦИЯ ПОМЕЩЕНИЙ

Поз.	Наименование	Площадь, м ²	Поз.	Наименование	Площадь, м ²	Поз.	Наименование	Площадь, м ²	Поз.	Наименование	Площадь, м ²
201	Спортивный зал	536,6	215	С/у для мальчиков	12,7	225	Пом.для хран. и обр.	1,4	238	Лестница	23,9
202	Лестница (площадка)	6,2	216	С/у персонала	2,1	226	уборочного инвентаря	1,5	239	С/у для персонала	3,0
203	Лестница (площадка)	3,9	217	Пом.для хран. и обр.	1,5	227	С/у для мальчиков	13,6	241	Холодный цех	11,3
204	Тамбур	8,9	218	уборочного инвентаря		228	С/у для персонала	1,9	242	Лестница	13,5
205	Тамбур	10,6	219	С/у для девочек	11,2	229	Кабинет иностранного языка	57,2	243	Пом.для хран. и обр.	6,7
206	Снарядная	30,2	220	Комната личной гигиены	3,2	230	уборочного инвентаря	56,5	244	Моечная столовой посуды	19,4
208	С/у инструктора	2,3	221	Учительская	59,8	231	Кабинет иностранного языка	56,6	245	Горячий цех	60,0
209	Рекреация	174,7	222	Комната отдыха для учителей	27,2	232	Коридор	55,9	246	Моечная кухонной посуды	7,1
210	Лестница (площадка)	18,9	223	Коридор	167,9	233	Кабинет физики	103,0	247	Комната забедующего производством	12,6
211	Уч. кабинет	73,1	224	Коридор	15,5	234	Кабинет физики	22,3	248	Обеденный зал на 184 мест	131,7
212	Лаборанская	15,8	225	Лестничный холл	13,5	235	Лаборантская	63,4	249	Коридор	25,0
213	Уч. кабинет биологии	103,4	226	Лестница	53,7	236	Учебный кабинет	92,2	250	Коридор	34,3
214	Уч. кабинет	65,0	227	Кабинет иностранного языка	53,7	237	Коридор	33,1	251	Кабинет внеклассных занятий	25,9
			228	С/у для девочек	13,0		Инвентарная	15,6			

Примечания

- На участках монолитных стен необходимо произвести мероприятия по устройству дополнительного слоя теплоизоляции. Утеплитель – мин.ватные плиты плотностью $\gamma=145 \text{ кг/м}^3$, теплопроводностью не менее $\lambda_b=0,045 \text{ Вт/(мК)}$, толщиной $b=30 \text{ мм}$.
- Привязка проемов под второй свет уточнить по месту после прокладки инженерных коммуникаций.
- Монолитные ж/б противопожарные стены и перекрытия 1-го типа (REI 150) необходимо окрасить огнезащитным составом с 2-х сторон (см. схему раздела КР). В противопожарных стенах проема предусмотрено заполнить конструкциями с пределом огнестойкости EI60.
- Кирпичную противопожарную перегородку $b=120 \text{ мм}$, необходимо оштукатурить с 2-х сторон огнезащитным составом "Монолит" до достижения REI 150 толщиной 30мм.

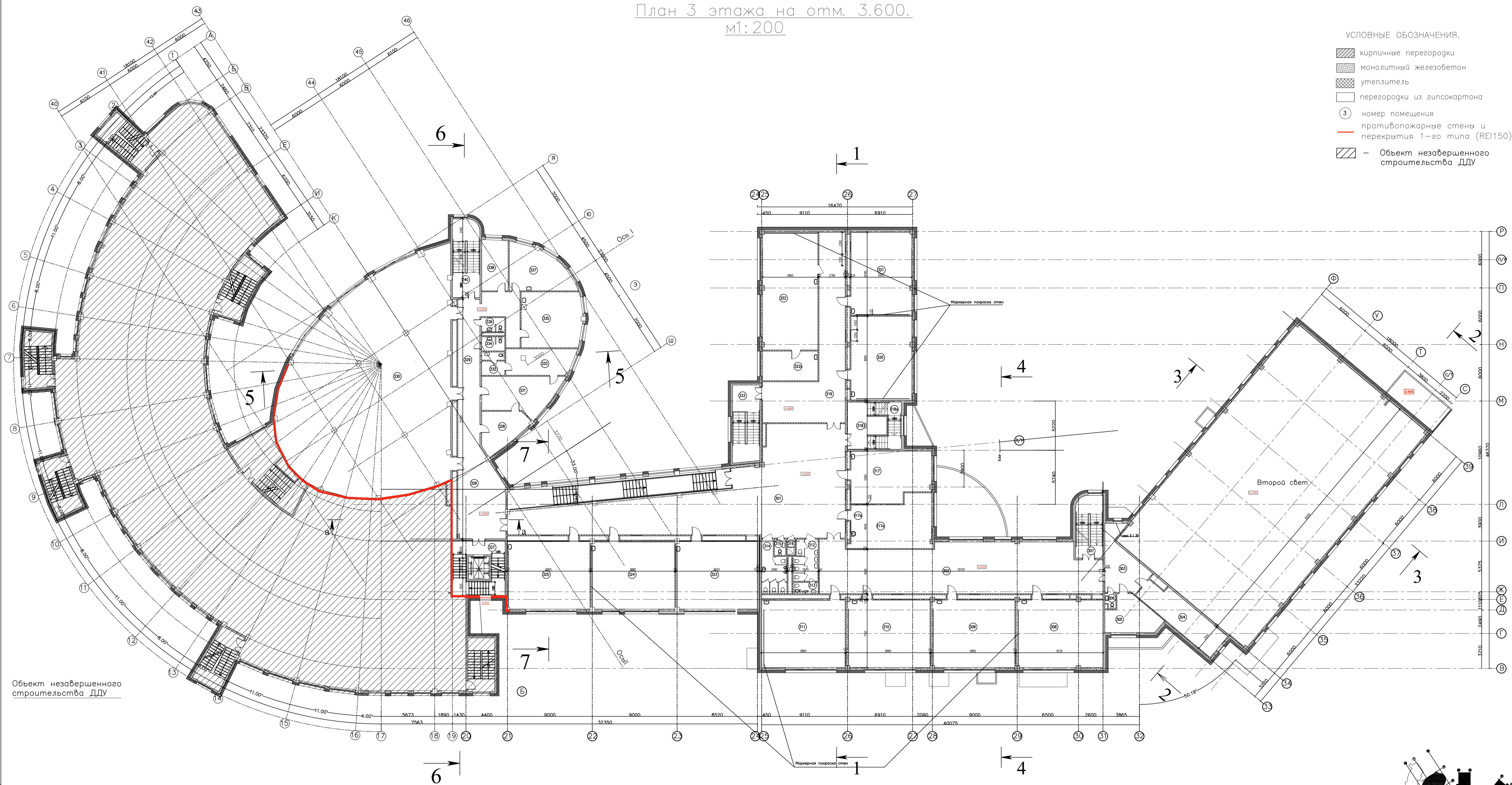
Верх 98-90/ГПр/Ш/16/467		АР
"Завершение строительства здания школы на 550 мест" (реконструкция без увеличения ТЭП).		
по адресу: г. Москва, Внутритворское муниципальное образование Троицково-Никитино, проспект Вернадского, вл.98		
Изм.	Кол.	Лист
Разраб.	Шихова	5
Проверил	Вишневская	5
Норм. контр.	Гласкова	
ГАП	Вишневская	



План 3 этажа на отм. 3.600.
М 1:200

УСЛОВНЫЕ ОБОЗНАЧЕНИЯ.

- кирпичные перегородки
- монолитный железобетон
- утеплитель
- перегородки из гипсокартона
- номер помещения
- противопожарные стены и перекрытия 1-го типа (REI150)
- Объект незавершенного строительства ДДУ



Объект незавершенного строительства ДДУ

ЭКСПЛИКАЦИЯ ПОМЕЩЕНИЙ

Поз.	Наименование	Площадь, м ²	Поз.	Наименование	Площадь, м ²	Поз.	Наименование	Площадь, м ²
301	Коридор	215,1	316	Пом.для хран. и обр.	1,5	327	Лестница	25,1
302	Рекреация	152,2		уборочного инвентаря		328	Приемная	17,0
303	Коридор	22,2	317	Ученический совет 10-х классов	44,0	329	Коридор	41,0
304	Венткамера	28,5	317а	Ученический совет 11-х классов	44,0	330	Библиотека	380,6
305	Комната тех. персонала	18,3	318	Лестничный холл	15,5	331	Кабинет директора	29,3
306	С/у персонала	1,7	318а	Лестница	13,5	332	Гардеробная, санузел	6,0
307	Лестница	18,9	319	Коридор	82,0	333	Комната отдыха	19,7
308	Уч. кабинет	66,2	320	Кабинет иностранного языка	57,7	334	Санузел для мальчиков	3,7
309	Уч. кабинет	63,9	321	Кабинет иностранного языка	57,1	335	Фотостудия	37,5
310	Уч. кабинет	63,9	322	Кабинет информатики	72,9	337	Каб. логопеда и психолога	27,0
311	Уч. кабинет	63,6	322а	Лаборантская	18,4	338	Кабинет зам. АХЧ	15,1
312	С/у для девочек	11,2	323	Уч.кабинет	62,3	339	Санузел для девочек	3,7
313	Комната личной гигиены	3,2	324	Уч.кабинет	63,6	340	Лестница	23,9
314	С/у для мальчиков	12,7	325	Уч.кабинет	63,5	341	Лестница	8,4
315	С/у персонала	2,1	326	Коридор	54,9			

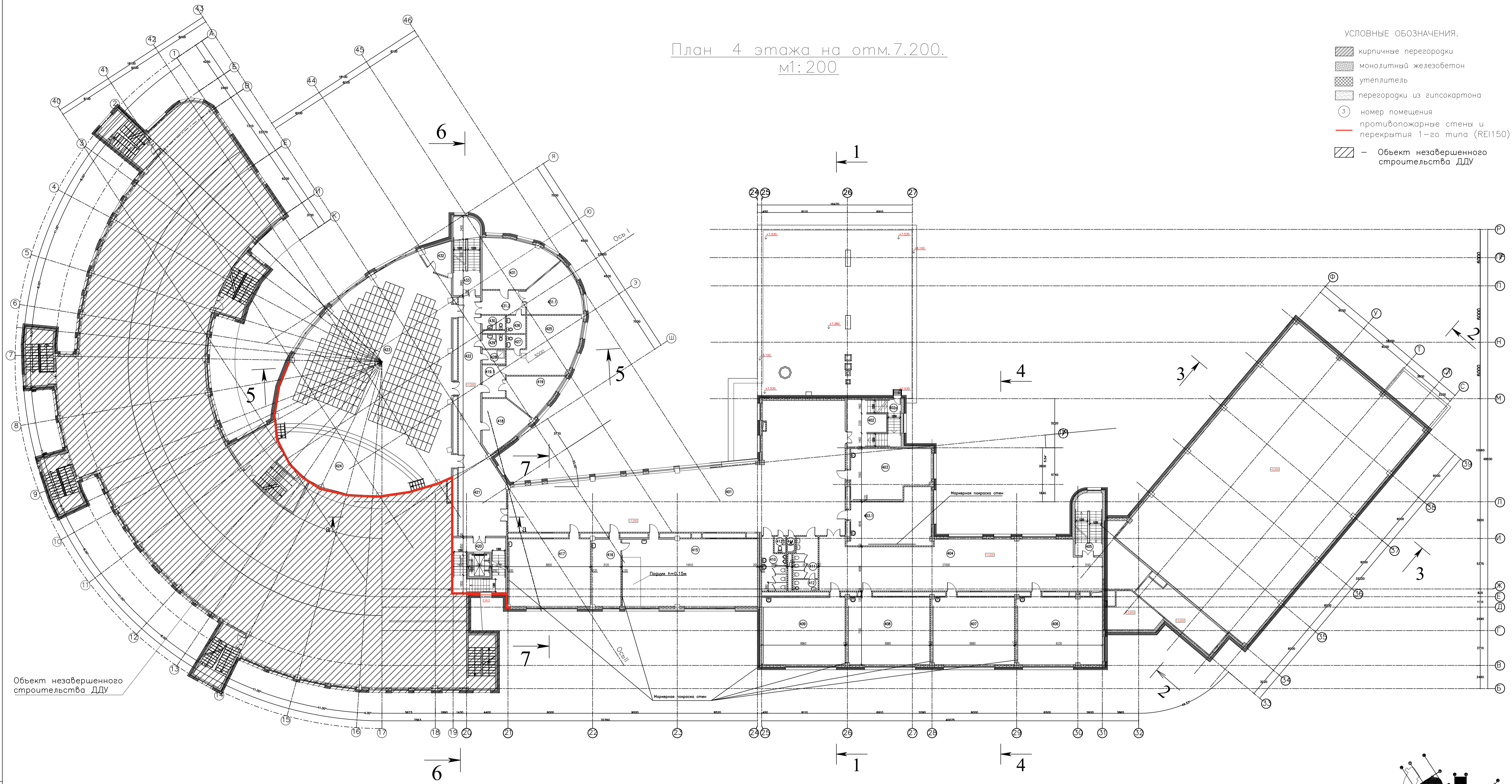
Примечания

- На участках монолитных стен необходимо произвести мероприятия по устройству дополнительного слоя теплоизоляции. Утеплитель – мин.ватные плиты плотностью $\gamma=145 \text{ кг/м}^3$, теплопроводностью не менее $\lambda_b=0,045 \text{ Вт/(мК)}$, толщиной $b=30 \text{ мм}$.
- Привязка проемов под второй свет уточнить по месту после прокладки инженерных коммуникаций.
- Монолитные ж/б противопожарные стены и перекрытия 1-го типа (REI 150) необходимо окрасить огнезащитным составом с 2-х сторон (см. схему раздела КР). В противопожарных стенах проема предусмотрено заполнить конструкциями с пределом огнестойкости EI60.
- Кирпичную противопожарную перегородку $b=120 \text{ мм}$, необходимо оштукатурить с 2-х сторон огнезащитным составом "Монолит" до достижения REI 150 толщиной 30 мм. ±0,00=190,30

Верх 98-90/ГПр/Ш/16/467						АР
"Завершение строительства здания школы на 550 мест" (реконструкция без увеличения ТЭП).						
по адресу: г. Москва, Внутриворосское муниципальное образование Тропарево-Никулино, проспект Вернадского, вл.9В						
Изм.	Кол.	Лист	Изд.	Подп.	Дата	СТАДИЯ
Разраб.	Шихова					ЛИСТ
Проверил	Вишневская					ЛИСТОВ
Общеобразовательная школа на 550 мест						П 6
План 3 этажа на отм. 3.600. М 1:200						АО "Зеленоградпроект" им. И.А.Покровского
Норм. контр.	Гласков					
ГАП	Вишневская					

План 4 этажа на отм.7.200.
м1:200

- УСЛОВНЫЕ ОБОЗНАЧЕНИЯ.
- кирпичные перегородки
 - монолитный железобетон
 - утеплитель
 - перегородки из гипсокартона
 - ③ номер помещения
 - противопожарные стены и перекрытия 1-го типа (REI150)
 - Объект незавершенного строительства ДДУ



Объект незавершенного строительства ДДУ

ЭКСПЛИКАЦИЯ ПОМЕЩЕНИЙ

Поз.	Наименование	Площадь, м ²	Поз.	Наименование	Площадь, м ²	Поз.	Наименование	Площадь, м ²	Поз.	Наименование	Площадь, м ²
401	Рекреация	288,4	411	С/у для девочек	11,2	422	Коридор	24,8	431.2	Коридор	11,5
402	Лестничный холл	15,5	412	Комната личной гигиены	3,2	423	Актовый зал на 330 мест	297,0	432	Кладовые инвентаря	8,3
402a	Лестница	13,5	413	С/у персонала	2,1	424	Сцена	76,5	433	Лестница	23,9
403	Кабинет для групповых занятий	42,4	414	Пом.для хран. и обр. уборочного инвентаря	1,5	425	Артистическая	39,5			
403.1	Кабинет для групповых занятий	44,5	415	Кабинет химии	103,9	426	Санузел	3,9			
404	Рекреация	152,2	416	Лаборантская	22,7	427	Санузел	3,1			
405	Лестница	18,9	417	Уч. кабинет	63,5	428	Пом.для хран. и обр. уборочного инвентаря	3,7			
406	Учебный кабинет	66,2	418	Кладовые инвентаря	20,4	429	Санузел для мальчиков	3,7			
407	Учебный кабинет	63,9	419	Кладовые инвентаря	17,9	430	Санузел для девочек	3,7			
408	Учебный кабинет	63,9	419.1	Коридор	8,4	431	Артистическая	34,4			
409	Учебный кабинет	63,6	420	Лестница	25,1	431.1	Кладовые инвентаря	24,0			
410	С/у для мальчиков	12,7	421	Коридор	54,9						

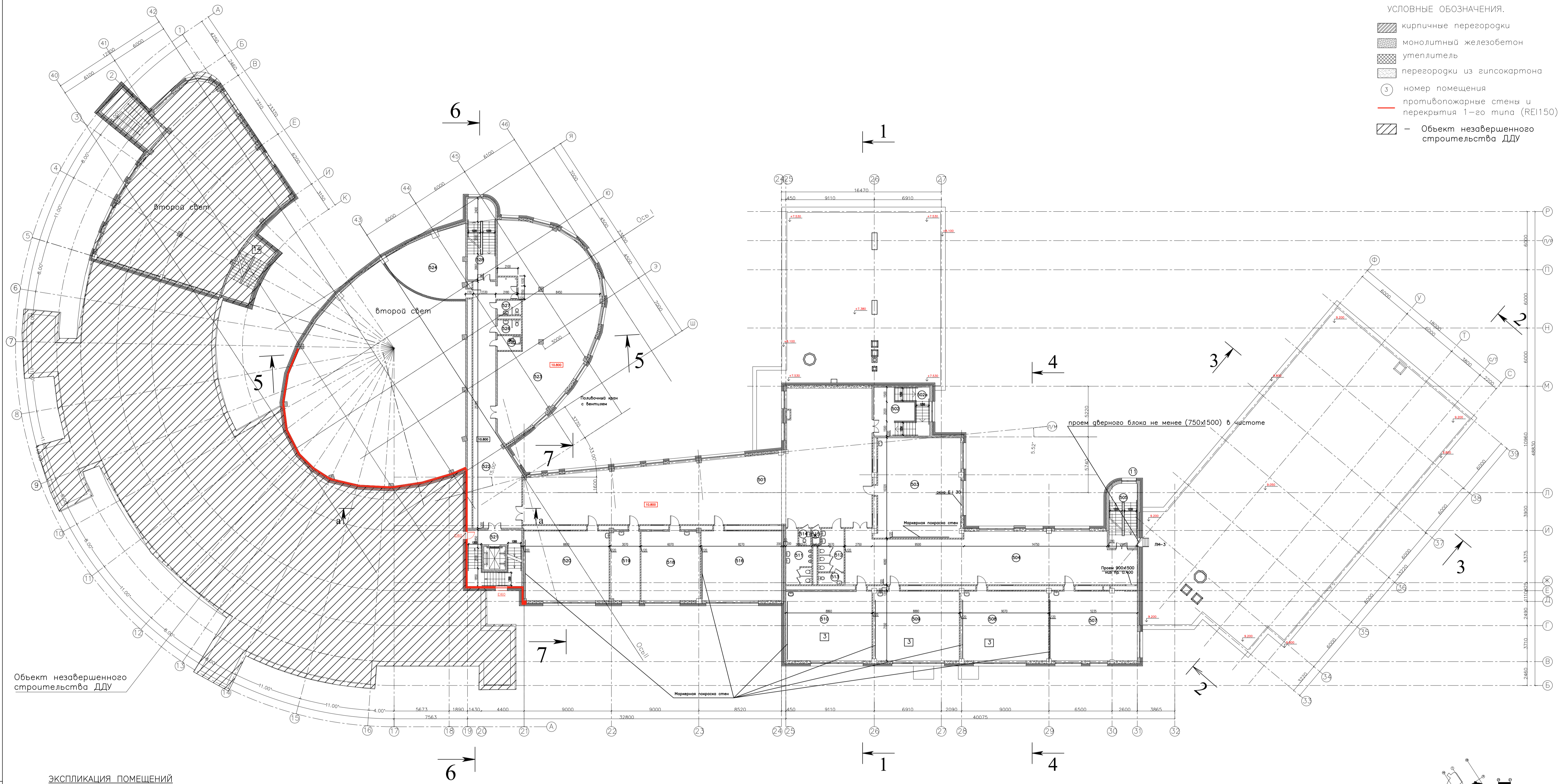
Примечания

- На участках монолитных стен необходимо произвести мероприятия по устройству дополнительного слоя теплоизоляции. Утеплитель – мин.ватные плиты плотностью $\gamma=145$ кг/м³, теплопроводностью не менее $\lambda_b=0,045$ Вт/(мК), толщиной $b=30$ мм.
- Привязка проемов под второй свет уточнять по месту после прокладки инженерных коммуникаций.
- Монолитные ж/б противопожарные стены и перекрытия 1-го типа (REI 150) необходимо окрасить огнезащитным составом с 2-х сторон (см. схему раздела КР). В противопожарных стенах проема предусмотрено заполнить конструкциями с пределом огнестойкости EI60.
- Кирпичную противопожарную перегородку $b=120$ мм, необходимо оштукатурить с 2-х сторон огнезащитным составом "Монолит" до достижения REI 150 толщиной 30мм.

±0,00=190,30

Верх 98-90/ГПр/Ш/16/467						АР			
"Завершение строительства здания школы на 550 мест" (реконструкция без увеличения ТЭП).									
по адресу: г. Москва, Внутриворосское муниципальное образование Тропарево-Никулино, проспект Вернадского, вл.9В									
Изм.	Кол.	Лист	Издк	Подп.	Дата	Общеобразовательная школа на 550 мест	СТADIЯ	ЛИСТ	ЛИСТОВ
Разраб.	Шихова						П	7	
Проверил	Вишневская								
Норм. контр.	Гласков					План 4 этажа на отм. 7.200. М 1:200	АО "Зеленоградпроект" им И.А.Покровского		
ГАП	Вишневская								

План 5 этажа на отм. 10.800.
М 1:200



- УСЛОВНЫЕ ОБОЗНАЧЕНИЯ.
- кирпичные перегородки
 - монолитный железобетон
 - утеплитель
 - перегородки из гипсокартона
 - ③ номер помещения
 - противопожарные стены и перекрытия 1-го типа (REI150)
 - Объект незавершенного строительства ДДУ

ЭКСПЛИКАЦИЯ ПОМЕЩЕНИЙ

Поз.	Наименование	Площадь, м²	Поз.	Наименование	Площадь, м²
501	Рекреация	290,2	516	Методический кабинет	59,7
502	Лестничный холл	15,5	518	Методический кабинет	43,0
502а	Лестница	13,5	519	Кабинет зам. директора	22,3
503	Кабинет аудирования для изучения иностранного языка	88,8	520	Методический кабинет	63,4
504	Рекреация	152,2	521	Лестница	25,1
505	Лестница (площадка)	3,9	522	Коридор	79,7
507	Учебный кабинет	64,4	523	Выставочный зал	163,6
508	Учебный кабинет	64,6	524	Технический центр	44,8
509	Учебный кабинет	63,9	525	Пом.для хран. и обр. уборочного инвентаря	3,7
510	Учебный кабинет	63,6	526	Санузел для мальчиков	3,7
511	С/у для мальчиков	12,7	527	Санузел для девочек	3,7
512	С/у для девочек	11,2	528	Лестница	23,8
513	Комната личной гигиены	3,2			
514	С/у персонала	2,1			
515	Пом.для хран. и обр. уборочного инвентаря	1,5			

- Примечания:
- На участках монолитных стен необходимо произвести мероприятия по устройству дополнительного слоя теплоизоляции. Утеплитель – мин.ватные плиты плотностью $\gamma=145 \text{ кг/м}^3$, теплопроводностью не менее $\lambda_b=0,045 \text{ Вт/(мК)}$, толщиной $b=30 \text{ мм}$.
 - Привязка проемов под второй свет уточнить по месту после прокладки инженерных коммуникаций.
 - Монолитные ж/б противопожарные стены и перекрытия 1-го типа (REI 150) необходимо окрасить огнезащитным составом с 2-х сторон (см. схему раздела КР). В противопожарных стенах проема предусмотрено заполнить конструкциями с пределом огнестойкости EI60.
 - Кирпичную противопожарную перегородку $b=120 \text{ мм}$, необходимо оштукатурить с 2-х сторон огнезащитным составом "Монолит" до достижения REI 150 толщиной 30мм.

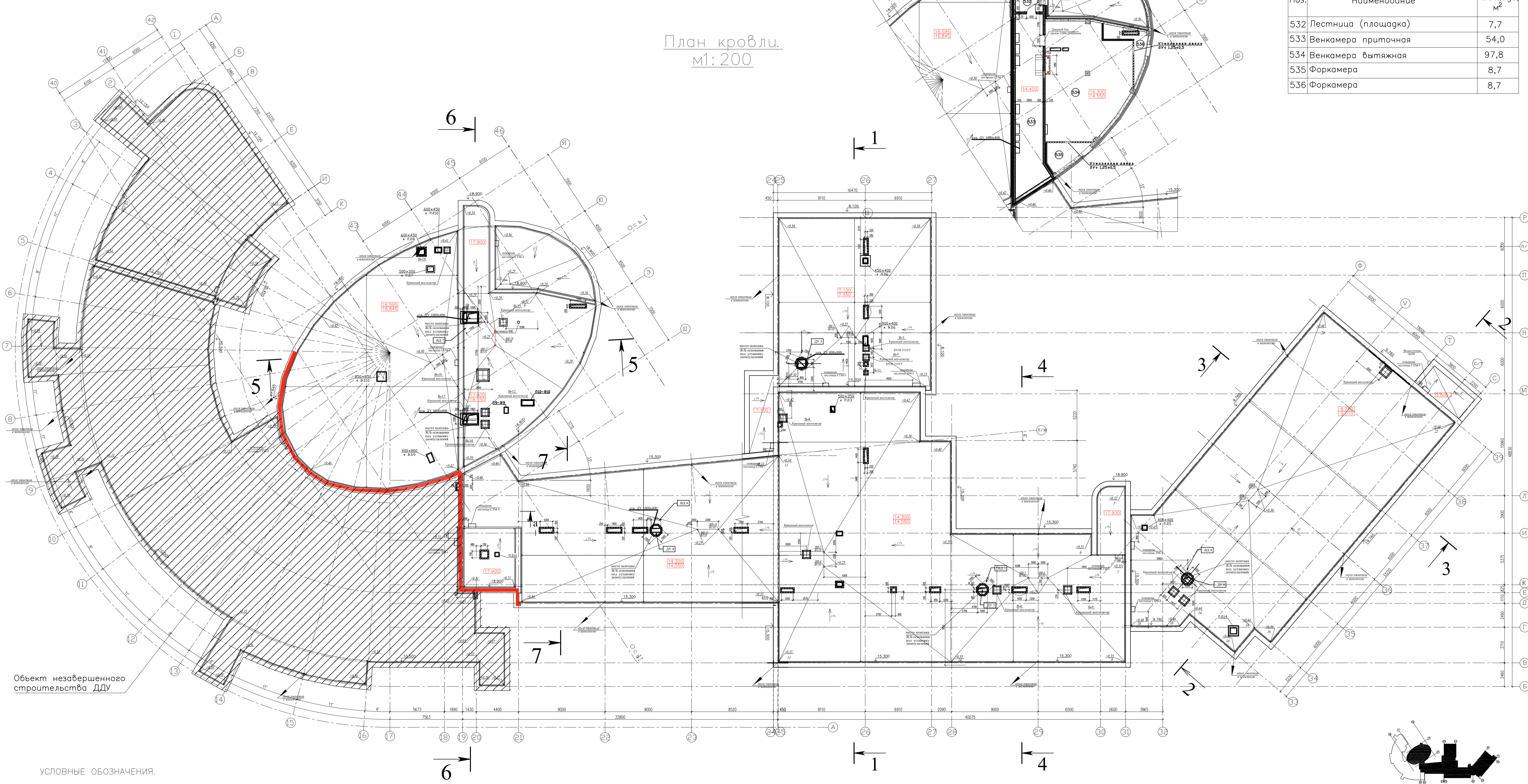
Верх 98-90/ГПр/Ш/16/467		АР
"Завершение строительства здания школы на 550 мест" (реконструкция без увеличения ТЭП).		
по адресу: в Москва, внутригородское муниципальное образование Троицкое-Никулина, проспект Вернадского, вл.9В		
Изм.	Кол.	Лист
Разраб.	Шихова	8
Проверил	Вишневская	8
Общеобразовательная школа на 550 мест		лист 8
План 5 этажа на отм. 10.800. М 1:200		АО "Зеленоградпроект" им И.А.Покровского
Норм. контр.	Гласко	
ГАП	Вишневская	

План венткамеры
на отм.14.650.
М1:200

ЭКСПЛИКАЦИЯ ПОМЕЩЕНИЙ

Поз.	Наименование	Площадь, м ²
532	Лестница (площадка)	7,7
533	Венткамера приточная	54,0
534	Венткамера вытяжная	97,8
535	Форкамера	8,7
536	Форкамера	8,7

План кровли.
М1:200



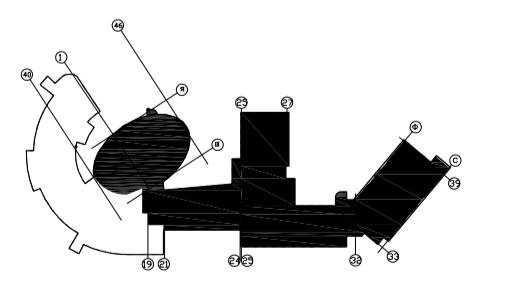
Объект незавершенного строительства ДДУ

УСЛОВНЫЕ ОБОЗНАЧЕНИЯ.

- кирпичные перегородки
 - монолитный железобетон
 - утеплитель
 - ячеистобетонные блоки
 - номер помещения
 - противопожарные стены и перекрытия 1-го типа (REI150)
 - Объект незавершенного строительства ДДУ
- УСЛОВНЫЕ ОБОЗНАЧЕНИЯ:
- Отметка верха плиты покрытия
 - Отметка верха бордюрных устройств
 - Уклон кровли
 - Сетка мажоритарная
 - Тактообоз
 - Отметка верха парапета
 - Отметка боковой кромки относительно верха плиты покрытия

Примечания:

- На участках монолитных стен необходимо произвести мероприятия по устройству дополнительного слоя теплоизоляции. Утеплитель - мин ватные плиты плотностью $\gamma=145$ кг/м³, теплопроводностью не менее $\lambda=0,045$ Вт/(мК), толщиной $\delta=30$ мм.
- Монолитные ж/б противопожарные стены и перекрытия 1-го типа необходимо покрыть огнезащитным составом до достижения REI 150 (см. схему раздела КР). В противопожарных стенах проемы предусмотрено заполнить конструкциями с пределом огнестойкости EI60.



±0,00=190,30

Им. № подл.		Возм. инв. №		Погр. и дата		Инф. № подл.	
Имя		Кол.	Лист	Нрок	Погр.	Дата	АР
Разраб. Шихова							Реконструкция здания школы на 550 мест (реконструкция без увеличения ТЭП) по адресу: г. Москва, Внутритворское муниципальное образование Тропарево-Никулино, проспект Вернадского, вл.9В
Проверил. Вишневская							Общеобразовательная школа на 550 мест
План кровли. План венткамеры на отм. 14,650. М 1:200							стр. 9
Норм. контр. Гласко							АО "Зеленоградпроект" им. И.А.Покровского
ГАП Вишневская							

СОГЛАСОВАНО:

(Существующий пирог пола)

Разрез 1-1

М 1:100

(Существующий пирог кровли)

Наплавляемая гидроизоляция - К (верхний слой) - 1 слой	-3
Наплавляемая гидроизоляция - П (нижний слой) - 2 слоя	-7
Керамзитобетон 800 кг/м³, по уклону не менее 1,5%	-50-200
Утеплитель - минераловатная плита, с объемным весом Y=135 кг/м³	-200
Пароизоляционная мембрана в 1 слой	
Выравнивающая цем. стяжка	-20
Монолитная ж-б плита покрытия	-300

(Существующий пирог кровли)

Наплавляемая гидроизоляция - К (верхний слой) - 1 слой	-3
Наплавляемая гидроизоляция - П (нижний слой) - 2 слоя	-7
Керамзитобетон 800 кг/м³, по уклону не менее 1,5%	-50-200
Утеплитель - минераловатная плита, с объемным весом Y=135 кг/м³	-200
Пароизоляционная мембрана в 1 слой	
Выравнивающая цем. стяжка	-20
Монолитная ж-б плита покрытия	-300

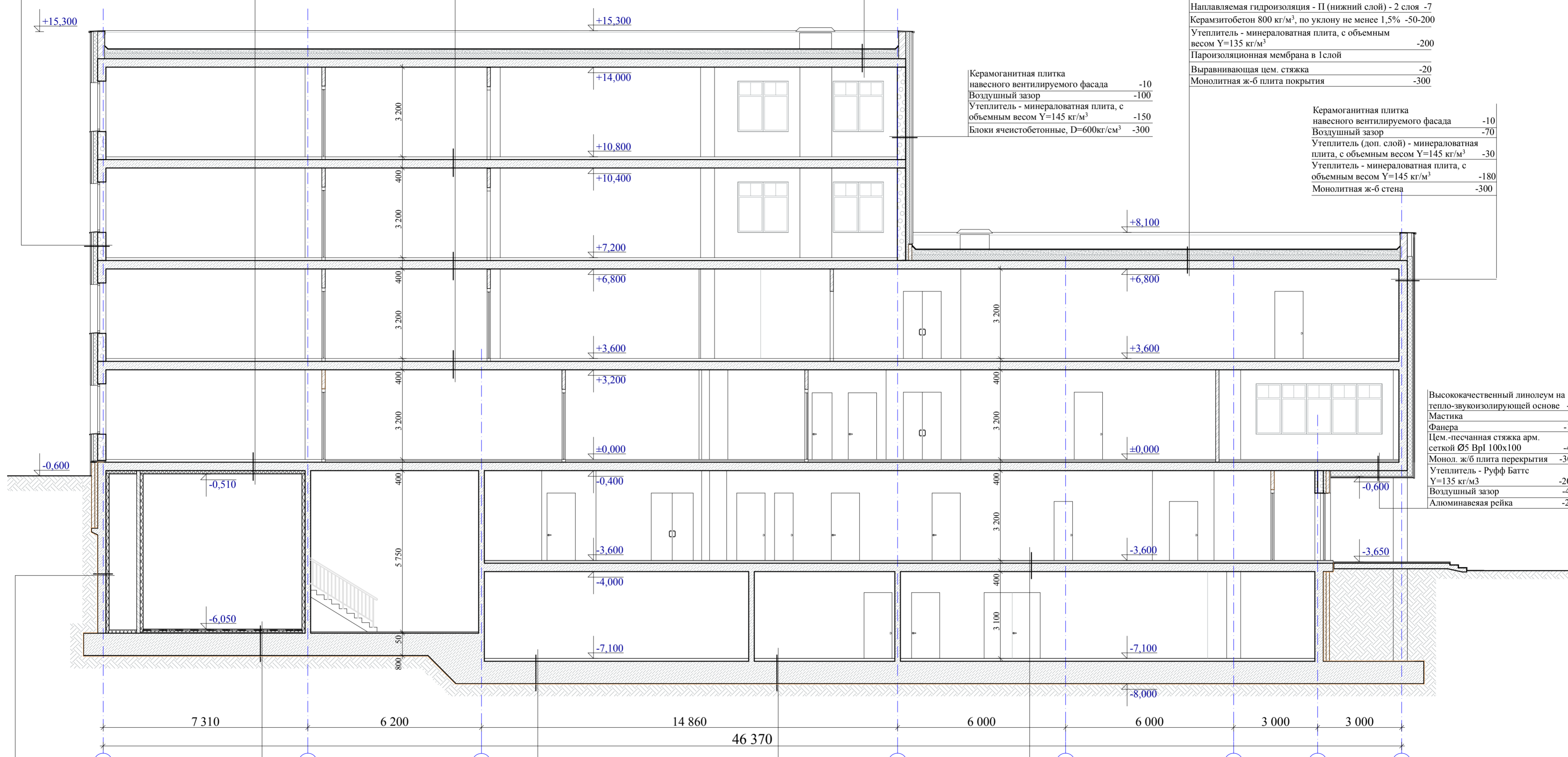
Керамогранитная плитка навесного вентилируемого фасада	-10
Воздушный зазор	-100
Утеплитель - минераловатная плита, с объемным весом Y=145 кг/м³	-150
Блоки ячеистобетонные, D=600кг/см³	-300

Высококачественный линолеум на тепло-звукоизолирующей основе	-12
Мастика	-6
Фанера	-12
Цем.-песчанная стяжка арм. сеткой Ø5 Вр1 100х100	-40
Монол. ж/б плита перекрытия	-300
Звукоизоляция - жесткие мин. ватные плиты	-100
Зашивка ГКЛВ по металлическому каркасу в 1 слой	-12

Керамогранит на цем.-песчанном растворе	-20
Цем.-песчанная стяжка арм. сеткой Ø5 Вр1 100х100	-40
Вспененный полиэтилен	-10
Монол. ж/б плита перекрытия	-300

Керамогранитная плитка навесного вентилируемого фасада	-10
Воздушный зазор	-100
Утеплитель - минераловатная плита, с объемным весом Y=145 кг/м³	-150
Блоки ячеистобетонные, D=600кг/см³	-300

Керамогранитная плитка навесного вентилируемого фасада	-10
Воздушный зазор	-70
Утеплитель (доп. слой) - минераловатная плита, с объемным весом Y=145 кг/м³	-30
Утеплитель - минераловатная плита, с объемным весом Y=145 кг/м³	-180
Монолитная ж-б стена	-300



Защитный слой - а/цем. листы	-10
Оклеенная гидроизоляция - в 2 слоя	-5
Монолитная ж-б стена	-300
Жесткие минераловатные плиты	-50
Зашивка ГКЛВ в 1 слой	-12

УСЛОВНЫЕ ОБОЗНАЧЕНИЯ:

	монолитный железобетон
	блоки из ячеистого бетона
	кирпич
	утеплитель

Керамическая плитка на цем.-песчанном р-ре	-30
2 слоя обмазочной латексной гидроизоляции на цементной основе (с заводом на стены)	-2
Цем.-песчанная стяжка М200 арм. сеткой Ø5 Вр1 100х100	-43
Пароизоляция - полиэтиленовая пленка	
Жесткие минераловатные плиты	-50

(Существующий пирог пола)

Керамическая плитка на цем.-песчанном р-ре	-30
Оклеенная гидроизоляция, 2 слоя	-5
Выравнивающая цем.-песчанная стяжка	-20
Монолитная ж/б плита фундаментная плита	-800

(Существующий пирог пола)

Керамическая плитка на цем.-песчанном р-ре	-30
Оклеенная гидроизоляция, 2 слоя	-5
Выравнивающая цем.-песчанная стяжка	-20
Монолитная ж/б плита фундаментная плита	-800

(Существующий пирог пола)

Цем.-песчанная стяжка с железнением	-20
Выравнивающая цем.-песчанная стяжка	-20
Монолитная ж/б плита фундаментная плита	-800

(Существующий пирог пола)

Керамогранит на цем.-песчанном растворе	-20
Цем.-песчанная стяжка арм. сеткой Ø5 Вр1 100х100	-40
Вспененный полиэтилен	-10
Монолитная ж/б плита перекрытия	-300

±0,00=190.30

Верн 98-90/ЛПр/Ш/16/467		АР			
«Завершение строительства здания школы на 550 мест» (реконструкция без увеличения ТЭП), по адресу: г. Москва, внутригородское муниципальное образование Тропарево-Николоин, проспект Вернадского, вл. 98 (вл.90)					
Изм.	Кол-во	Лист	Мзак.	Подпись	Дата
Разраб.	Бондарев				
Проверил	Вышемирская				
Норм. контр.	Гваськов				
ГАП	Вышемирская				
Общеобразовательная школа на 550 мест.		Стадия	Лист	Листов	
Разрез 1-1.		П	10		
АО «Зеленоградпроект» им. И.А.Покровского					

СОГЛАСОВАНО:

Изм. №	Взам. инв. №	Подп. и дата	Инт. № подл.

Разрез 2-2

м 1:100

(Существующий пирог кровли)

Наплавляемая гидроизоляция - К (верхний слой) - 1 слой	-3
Наплавляемая гидроизоляция - П (нижний слой) - 2 слоя	-7
Цем.-песчанная стяжка арм. сеткой Ø5 ВрI 100x100	-50
Уклон из керамзита Y=400кг/м³	-50-200
Утеплитель - минераловатная плита, с объемным весом Y=135 кг/м³	-200
Пароизоляционная мембрана в 1слой	
Выравнивающая цем. стяжка	-20
Монолитная ж/б плита покрытия по профнастилу Н75-75-0,9	-150

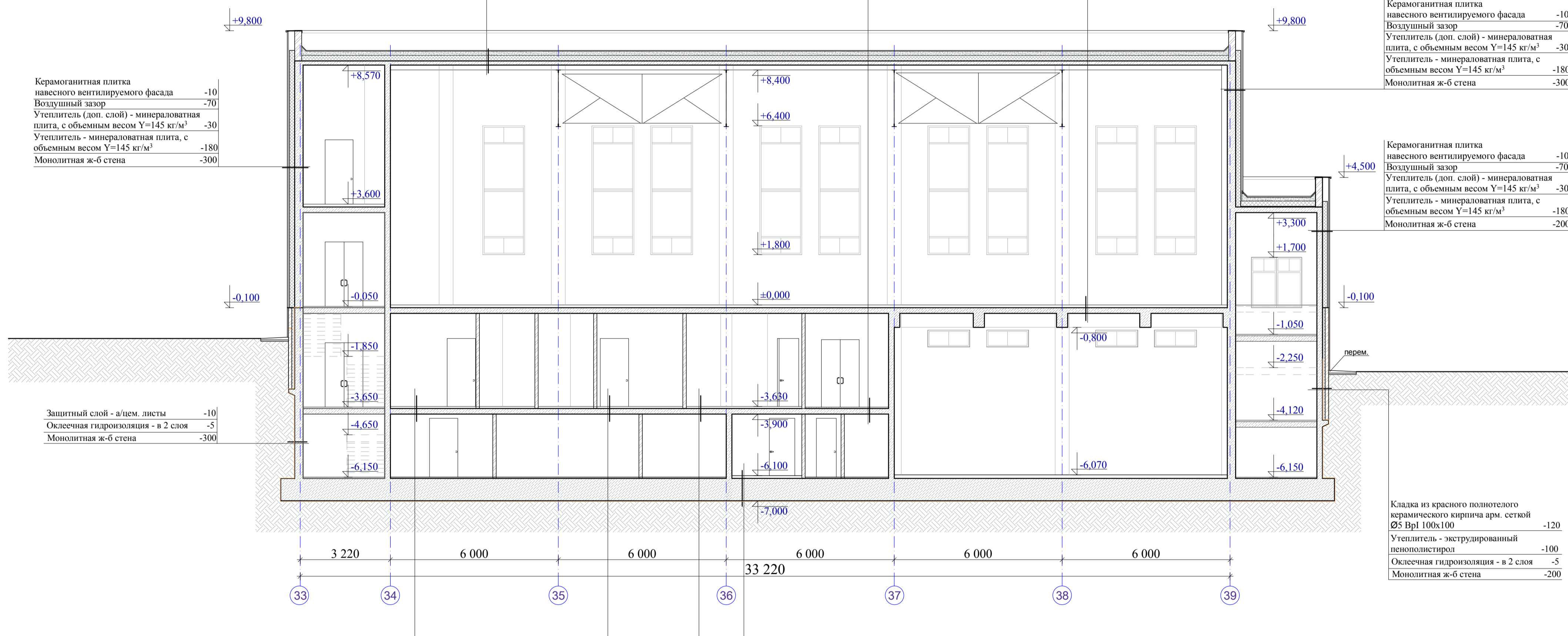
(Существующий пирог пола)

Керамогранит на цем.-песчанном растворе	-20
Цем.-песчанная стяжка арм. сеткой Ø5 ВрI 100x100	-40
Вспененный полиэтилен	-10
Монолитная ж/б плита перекрытия	-200

Спортивное покрытие на клею	-10
Фанера б=14 в 2 слоя	-28

(Существующий пирог пола)

Спортивное покрытие на клею	-10
Деревянные лаги 60x60(н)	-60
Деревянные лаги 80x40(н)	-40
Звукоизоляционная прокладка	
Выравнивающая цем.-песчанная стяжка	-20
Монолитная ж/б плита перекрытия	-200



Керамогранитная плитка навесного вентилируемого фасада	-10
Воздушный зазор	-70
Утеплитель (доп. слой) - минераловатная плита, с объемным весом Y=145 кг/м³	-30
Утеплитель - минераловатная плита, с объемным весом Y=145 кг/м³	-180
Монолитная ж-б стена	-300

Керамогранитная плитка навесного вентилируемого фасада	-10
Воздушный зазор	-70
Утеплитель (доп. слой) - минераловатная плита, с объемным весом Y=145 кг/м³	-30
Утеплитель - минераловатная плита, с объемным весом Y=145 кг/м³	-180
Монолитная ж-б стена	-300

Керамогранитная плитка навесного вентилируемого фасада	-10
Воздушный зазор	-70
Утеплитель (доп. слой) - минераловатная плита, с объемным весом Y=145 кг/м³	-30
Утеплитель - минераловатная плита, с объемным весом Y=145 кг/м³	-180
Монолитная ж-б стена	-200

Защитный слой - а/цем. листы	-10
Оклеенная гидроизоляция - в 2 слоя	-5
Монолитная ж-б стена	-300

Кладка из красного полнотелого керамического кирпича арм. сеткой Ø5 ВрI 100x100	-120
Утеплитель - экструдированный пенополистирол	-100
Оклеенная гидроизоляция - в 2 слоя	-5
Монолитная ж-б стена	-200

(Существующий пирог пола)

Керамогранит на цем.-песчанном растворе	-20
Цем.-песчанная стяжка арм. сеткой Ø5 ВрI 100x100	-40
Вспененный полиэтилен	-10
Монолитная ж/б плита перекрытия	-200

(Существующий пирог пола)

Высокопрочный линолеум	-10
Выравнивающая цем.-песчанная стяжка	-20
Цем.-песчанная стяжка	-20
Жесткие минераловатные плиты	-50
Пароизоляция - полиэтиленовая пленка	
Монолитная ж/б плита фундаментная плита	-800

±0,00=190.30

СОГЛАСОВАНО:

Взам. инв. №
Подл. и дата
Инв. № подл.

УСЛОВНЫЕ ОБОЗНАЧЕНИЯ:

- монолитный железобетон
- блоки из ячеистого бетона
- кирпич
- утеплитель

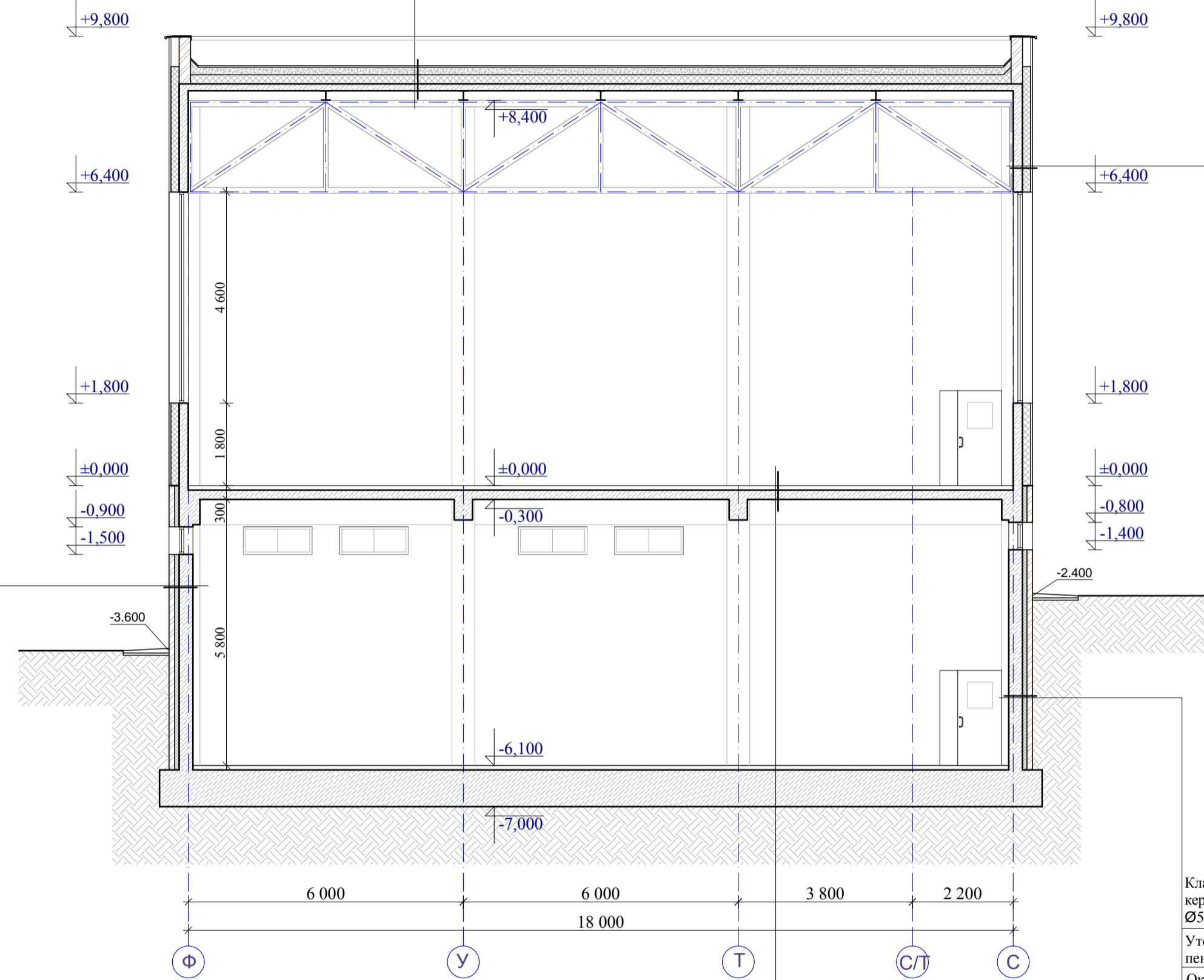
Верн 98-90/ГПр/Ш/16/467					АР
«Завершение строительства здания школы на 550 мест» (реконструкция без увеличения ТЭП). по адресу: г. Москва, внутригородское муниципальное образование Тропарево-Никитино, проспект Вернадского, вл. 98 (вл.90)					
Изм.	Кол-во	Лист	Листок	Подпись	Дата
Разраб.		Бондарев			
Проверил		Вышемирская			
Норм. контр.		Гваськов			
ГАП		Вышемирская			
Общеобразовательная школа на 550 мест.			Стация	Лист	Листов
Разрез 2-2.			П	11	
АО «Зеленоградпроект» им. И.А.Покровского					

Разрез 3-3

М 1:100

(Существующий пирог кровли)

Наплавляемая гидроизоляция - К (верхний слой) - 1 слой	-3
Наплавляемая гидроизоляция - П (нижний слой) - 2 слоя	-7
Цем.-песчанная стяжка арм. сеткой Ø5 ВрI 100x100	-50
Уклон из керамзита $\gamma=400\text{кг/м}^3$	-50-200
Утеплитель - минераловатная плита, с объемным весом $\gamma=135\text{кг/м}^3$	-200
Пароизоляционная мембрана в 1 слой	
Выравнивающая цем. стяжка	-20
Монолитная ж/б плита покрытия по профнастилу Н75-75-0,9	-150



Керамогранитная плитка навесного вентилируемого фасада	-10
Воздушный зазор	-70
Утеплитель (доп. слой) - минераловатная плита, с объемным весом $\gamma=145\text{кг/м}^3$	-30
Утеплитель - минераловатная плита, с объемным весом $\gamma=145\text{кг/м}^3$	-180
Монолитная ж-б стена	-200

Керамогранитной плиткой на морозостойчивом плиточном клее	-20
Кладка из красного полнотелого керамического кирпича арм. сеткой Ø5 ВрI 100x100	-120
Утеплитель - экструдированный пенополистирол	-100
Оклеенная гидроизоляция - в 2 слоя	-5
Монолитная ж-б стена	-200

Кладка из красного полнотелого керамического кирпича арм. сеткой Ø5 ВрI 100x100	-120
Утеплитель - экструдированный пенополистирол	-100
Оклеенная гидроизоляция - в 2 слоя	-5
Монолитная ж-б стена	-300

Спортивное покрытие на клею	-10
Фанера $b=14$ в 2 слоя	-28
<i>(Существующий пирог пола)</i>	
Деревянные лаги 60x60(h)	-60
Деревянные лаги 80x40(h)	-40
Звукоизоляционная прокладка	
Выравнивающая цем.-песчанная стяжка	-20
Монолитная ж/б плита перекрытия	-200

±0,00=190.30

УСЛОВНЫЕ ОБОЗНАЧЕНИЯ:

- монолитный железобетон
- блоки из ячеистого бетона
- кирпич
- утеплитель

Верн 98-90/ГПр/Ш/16/467					АР
«Завершение строительства здания школы на 550 мест» (реконструкция без увеличения ТЭП). по адресу: г. Москва, внутригородское муниципальное образование Тропарево-Никулино, проспект Вернадского, вл. 98 (вл.90)					
Изм.	Кол-во	Лист	Эл.док.	Подпись	Дата
Разраб.		Бондарев			
Проверил		Вышемирская			
Общеобразовательная школа на 550 мест.					Стадия Лист Листов
					П 12
Разрез 3-3.					АО «Зеленоградпроект» им. И.А.Покровского
Норм. контр.		Гваськов			
ГАП		Вышемирская			

СОГЛАСОВАНО:	
Взам. инв. №	
Подл. и дата	
Инов. № подл.	

Разрез 4-4

М 1:100

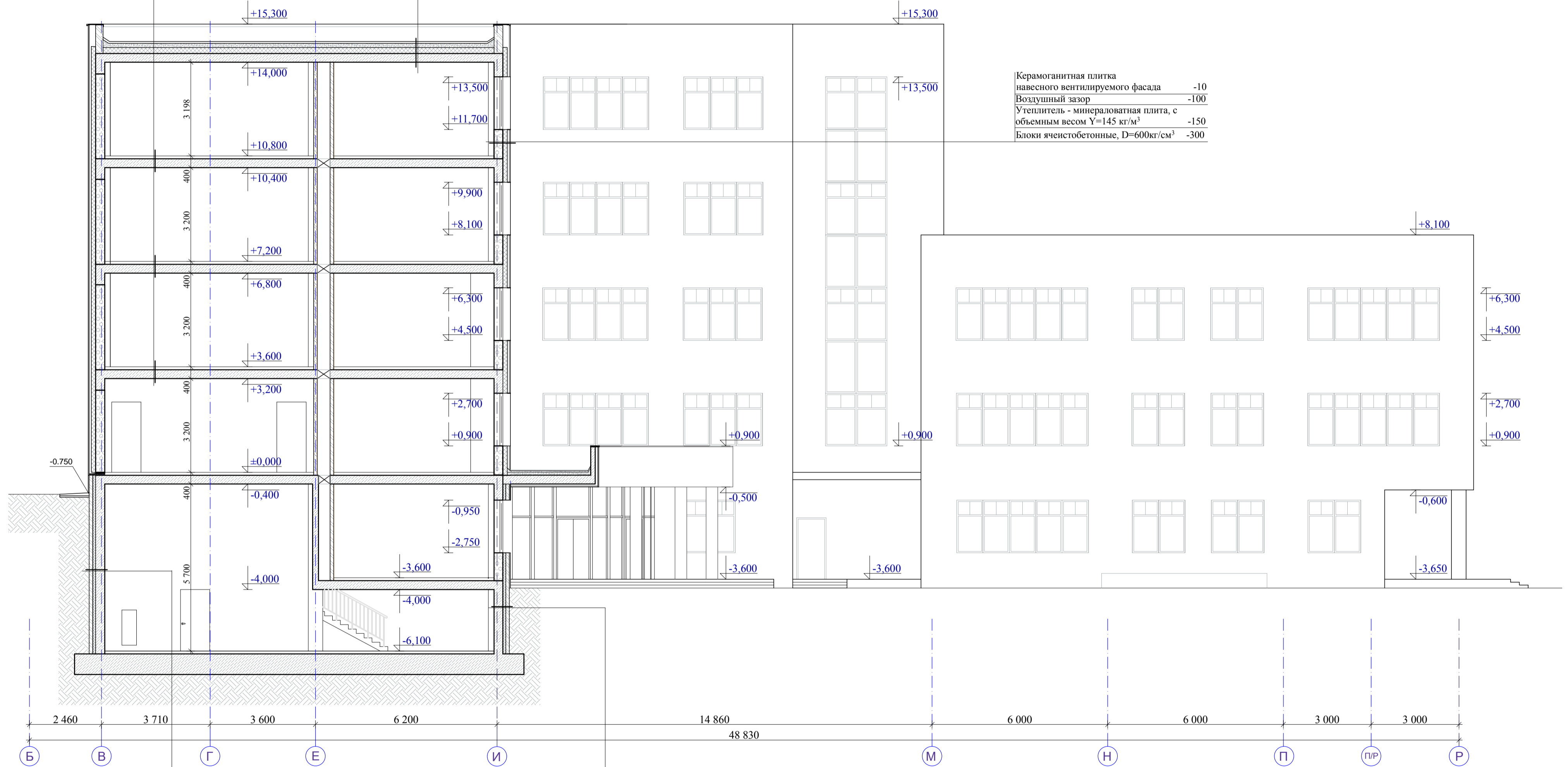
(Существующий пирог пола)

Высококачественный линолеум на тепло-звукоизолирующей основе	-12
Мастика	-6
Фанера	-12
Цем.-песчанная стяжка арм. сеткой Ø5 Вр1 100x100	-40
Монол. ж/б плита перекрытия	-300

(Существующий пирог кровли)

Наплавляемая гидроизоляция - К (верхний слой) - 1 слой	-3
Наплавляемая гидроизоляция - П (нижний слой) - 2 слоя	-7
Керамзитобетон 800 кг/м³, по уклону не менее 1,5%	-50-200
Утеплитель - минераловатная плита, с объемным весом $\gamma=135$ кг/м³	-200
Пароизоляционная мембрана в 1 слой	
Выравнивающая цем. стяжка	-20
Монолитная ж-б плита покрытия	-300

Керамогранитная плитка навесного вентилируемого фасада	-10
Воздушный зазор	-100
Утеплитель - минераловатная плита, с объемным весом $\gamma=145$ кг/м³	-150
Блоки ячеистобетонные, $D=600$ кг/см³	-300



Кладка из красного полнотелого керамического кирпича арм. сеткой Ø5 Вр1 100x100	-120
Утеплитель - экструдированный пенополистирол	-100
Оклеенная гидроизоляция - в 2 слоя	-5
Монолитная ж-б стена	-300

УСЛОВНЫЕ ОБОЗНАЧЕНИЯ:

- монолитный железобетон
- блоки из ячеистого бетона
- кирпич
- утеплитель

Кладка из красного полнотелого керамического кирпича арм. сеткой Ø5 Вр1 100x100	-120
Утеплитель - экструдированный пенополистирол	-100
Оклеенная гидроизоляция - в 2 слоя	-5
Монолитная ж-б стена	-300

Верн 98-90/ГПР/Ш/16/467					АР
«Завершение строительства здания школы на 550 мест» (реконструкция без увеличения ТЭП). по адресу: г. Москва, внутригородское муниципальное образование Тропарево-Никулино, проспект Вернадского, вл. 98 (вл. 90)					
Изм.	Кол-во	Лист	Эл.ок.	Подпись	Дата
Разраб.		Бондарев			
Проверил		Вышемирская			
Норм. контр.		Гваськов			
ГАП		Вышемирская			
Общеобразовательная школа на 550 мест.					Стация Лист Листов
Разрез 4-4.					П 13
АО «Зеленоградпроект» им. И.А.Покровского					

±0,00=190,30

СОГЛАСОВАНО:

Взам. инв. №	
Подп. и дата	
Имя, № подл.	

Разрез 5-5

М 1:100

(Существующий пирог кровли)

Наплавляемая гидроизоляция - К (верхний слой) - 1 слой	-3
Наплавляемая гидроизоляция - П (нижний слой) - 2 слоя	-7
Цем.-песчаная стяжка арм. сеткой Ø5 Вр1 100x100	-50
Уклон из керамзита $\gamma=400\text{кг/м}^3$	-50-200
Утеплитель - минераловатная плита, с объемным весом $\gamma=135\text{кг/м}^3$	-200
Пароизоляционная мембрана в 1 слой	
Выравнивающая цем. стяжка	-20
Монолитная ж/б плита покрытия по профнастилу Н75-75-0,9	-150
Воздушное пространство	
Акустический подвесной потолок	

(Существующий пирог пола)

Паркет штучный	-15
Фанера	-15
Цем.-песчаная стяжка М200 арм. сеткой Ø5 Вр1 100x100	-40
Вспененный полиэтилен	-10
Монол. ж/б плита перекрытия	-300

Керамогранитная плитка навесного вентилируемого фасада	-10
Воздушный зазор	-70
Утеплитель (доп. слой) - минераловатная плита, с объемным весом $\gamma=145\text{кг/м}^3$	-30
Утеплитель - минераловатная плита, с объемным весом $\gamma=145\text{кг/м}^3$	-180
Монолитная ж-б стена	-300

(Существующий пирог пола)

Паркет штучный	-15
Фанера	-15
Цем.-песчаная стяжка М200 арм. сеткой Ø5 Вр1 100x100	-40
Монол. ж/б плита перекрытия	-300

(Существующий пирог пола)

Керамогранит на цем.-песчаном растворе	-20
Цем.-песчаная стяжка арм. сеткой Ø5 Вр1 100x100	-55
Монол. ж/б плита перекрытия	-250

Наплавляемая гидроизоляция - К (верхний слой) - 1 слой	-3
Наплавляемая гидроизоляция - П (нижний слой) - 2 слоя	-7
Цем.-песчаная стяжка арм. сеткой Ø5 Вр1 100x100	-50
Уклон из керамзита $\gamma=400\text{кг/м}^3$	-50-200
Утеплитель - минераловатная плита, с объемным весом $\gamma=135\text{кг/м}^3$	-200
Пароизоляционная мембрана в 1 слой	
Оцинкованный профнастил Н75-75-0,9	-75
Прогоны - I №18	

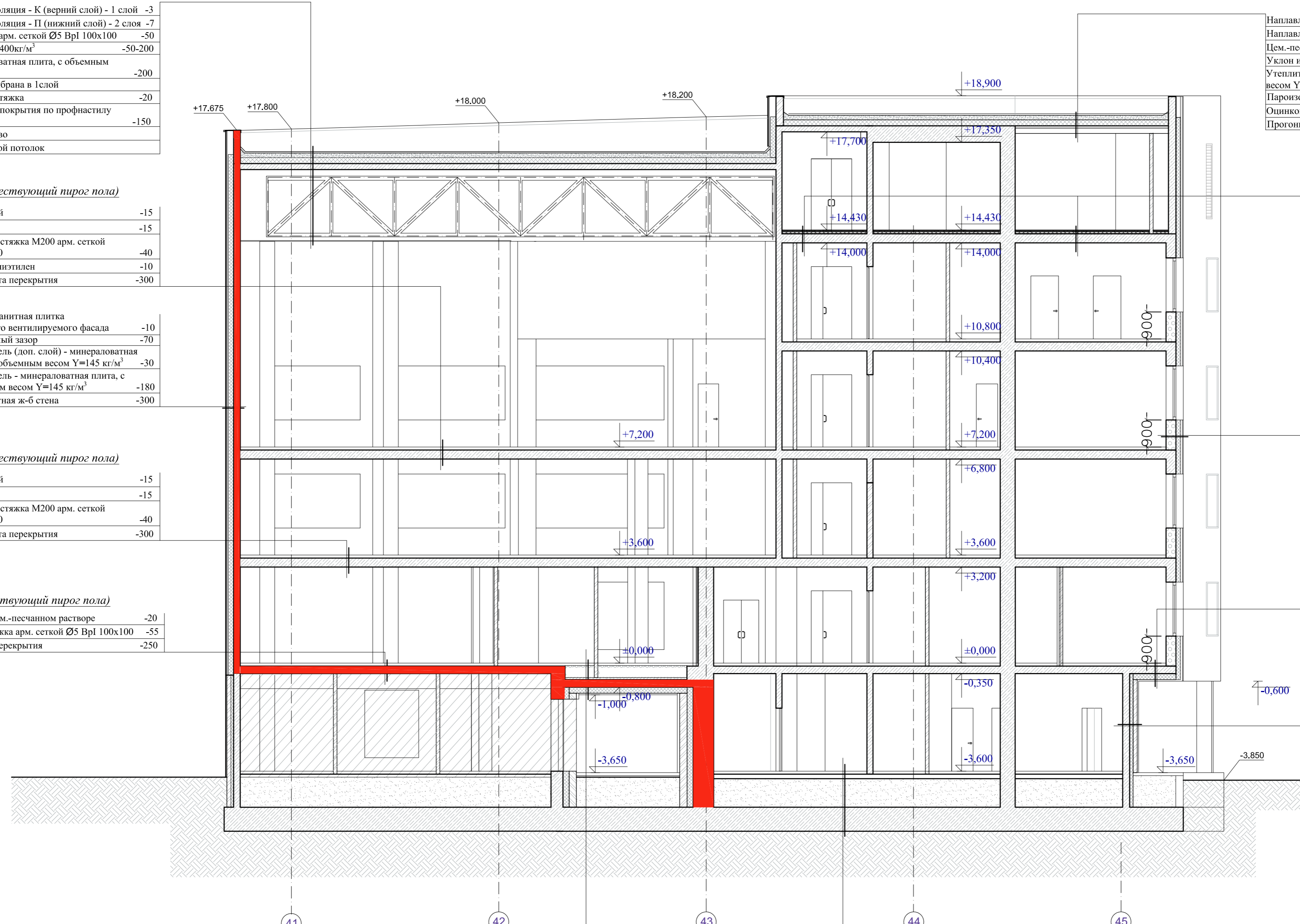
Керамическая плитка на клею	-15
2 слоя обмазочной латексной гидроизоляции на цементной основе (с заводом на стены)	-2
Цем.-песчаная стяжка М200 арм. сеткой Ø5 Вр1 100x100 по уклону	-40
Пароизоляция - полиэтиленовая пленка	
Жесткие минераловатные плиты	-50
Окрасочная гидроизоляция, 1 слой	-3
Выравнивающая цем.-песчаная стяжка	-20
Монол. ж/б плита перекрытия	-300

Керамогранитная плитка навесного вентилируемого фасада	-10
Воздушный зазор	-100
Утеплитель - минераловатная плита, с объемным весом $\gamma=145\text{кг/м}^3$	-150
Блоки ячеистобетонные, $D=600\text{кг/см}^3$	-300

(Существующий пирог пола)

Мрамолеум	-25
Выравнивающая цем.-песчаная стяжка	-30
Цем.-песчаная стяжка арм. сеткой Ø5 Вр1 100x100	-40
Монол. ж/б плита перекрытия	-250
Утеплитель - Руфф Баттс $\gamma=135\text{кг/м}^3$	-200
Воздушный зазор	-40
Алюминиевая рейка	-20

Керамогранитной плиткой на морозостойчивом плиточном клею	-20
Кладка из красного полнотелого керамического кирпича арм. сеткой Ø5 Вр1 100x100	-120
Утеплитель - экструдированный пенополистирол	-100
Монолитная ж-б стена	-200



УСЛОВНЫЕ ОБОЗНАЧЕНИЯ:

- монолитный железобетон
- блоки из ячеистого бетона
- кирпич
- утеплитель
- противопожарная стена 1-го типа (REI 150)

Керамическая плитка на клею	-15
Цементно-песчаная стяжка М200, арм. сеткой с ячейкой 5x5x100x100, ГОСТ 8478-81	-45
Керамзитовый гравий (фракция 10-20мм) $\gamma=600\text{кг/м}^3$, пролитый цементным молочком	-400
Железобетон, В30	-70
Монол. ж/б плита перекрытия	-250
Утеплитель - Руфф Баттс $\gamma=135\text{кг/м}^3$	-200
Воздушный зазор	-20
Алюминиевая рейка	-20

(Существующий пирог пола)

Керамическая плитка на цем.-песчаном растворе	-15
Цем.-песчаная стяжка арм. сеткой Ø5 Вр1 100x100	-45
Бетон В15, арм. сеткой Ø6 Вр1 100x100	-150
Засыпка - щебень с песком	-900
Монолитная ж/б плита фундаментная плита	-800

Примечания:

1. Противопожарную стену 1-го типа (REI150) необходимо покрыть огнезащитным составом с 2-х сторон (см. схему раздела КР). ±0,00=190.30

Верн 98-90/ГПр/Ш/16/467					АР
«Завершение строительства здания школы на 550 мест» (реконструкция без увеличения ТЭП).					
по адресу: г. Москва, внутригородское муниципальное образование Тропарево-Никитино, проспект Вернадского, вл. 98 (вл.90)					
Общеобразовательная школа на 550 мест.					Стадия Лист Листов
Разрез 5-5.					П 14
АО «Зеленоградпроект» им. И.А.Покровского					

Изм.	Кол-во	Лист	Эл.л.	Подпись	Дата
Разраб.		Бондарев			
Проверил		Вышемирская			
Норм. контр.		Гваськов			
ГАП		Вышемирская			

СОГЛАСОВАНО:	
Взам. инв. №	
Подп. и дата	
Инв. № подл.	

Разрез 6-6

м 1:100

(Существующий пирог кровли)

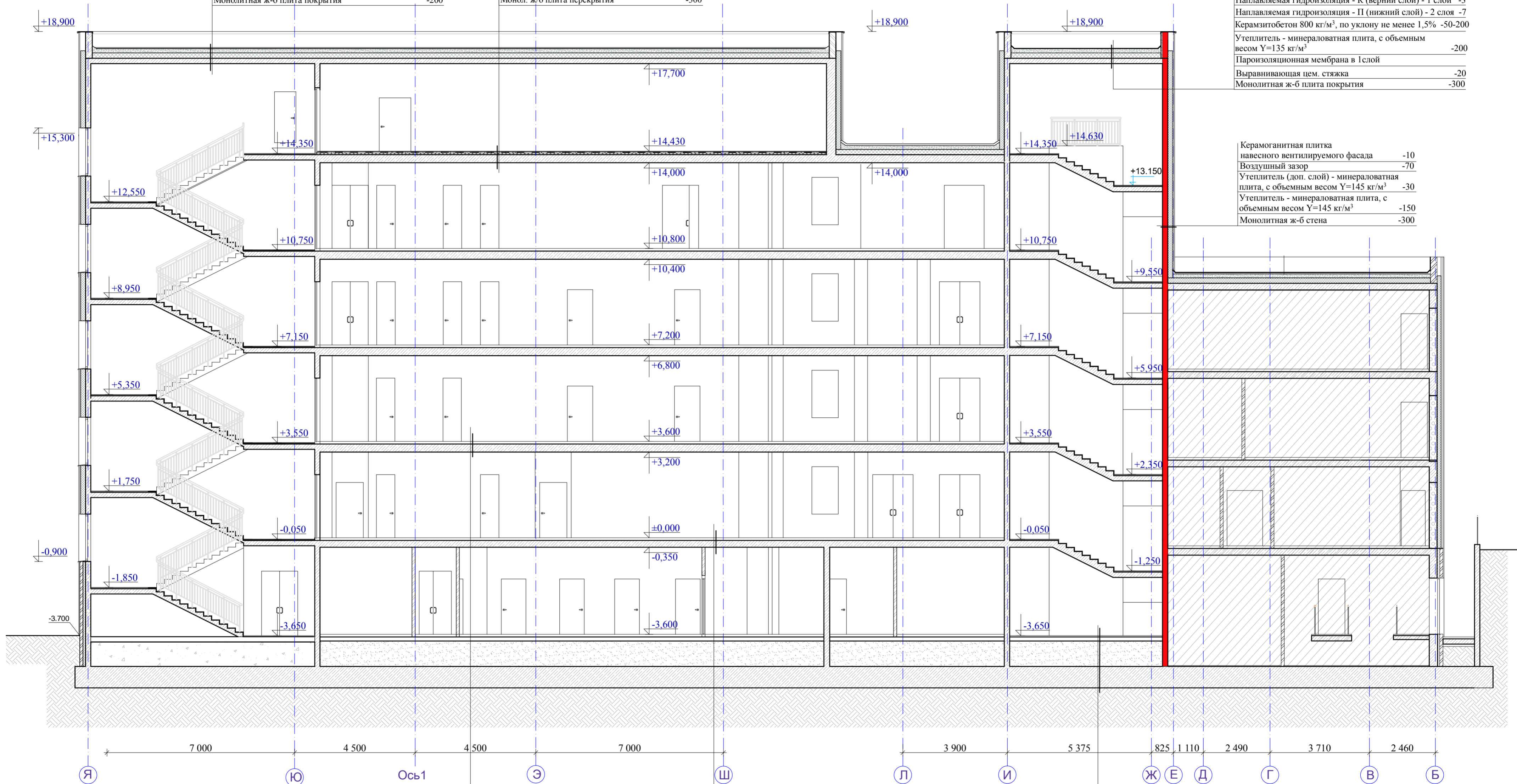
Наплавляемая гидроизоляция - К (верхний слой) - 1 слой	-3
Наплавляемая гидроизоляция - П (нижний слой) - 2 слоя	-7
Керамзитобетон 800 кг/м³, по уклону не менее 1,5%	-50-200
Утеплитель - минераловатная плита, с объемным весом $\gamma=135$ кг/м³	-200
Пароизоляционная мембрана в 1 слой	
Выравнивающая цем. стяжка	-20
Монолитная ж-б плита покрытия	-200

Керамическая плитка на клею	-15
2 слоя обмазочной латексной гидроизоляции на цементной основе (с заводом на стены)	-2
Цем.-песчанная стяжка М200 арм. сеткой $\varnothing 5$ Вр1 100х100 по уклону	-40
Пароизоляция - полителеновая пленка	
Жесткие минераловатные плиты	-50
Оклеенная гидроизоляция, 1 слой	-3
Выравнивающая цем.-песчанная стяжка	-20
Монол. ж/б плита перекрытия	-300

(Существующий пирог кровли)

Наплавляемая гидроизоляция - К (верхний слой) - 1 слой	-3
Наплавляемая гидроизоляция - П (нижний слой) - 2 слоя	-7
Керамзитобетон 800 кг/м³, по уклону не менее 1,5%	-50-200
Утеплитель - минераловатная плита, с объемным весом $\gamma=135$ кг/м³	-200
Пароизоляционная мембрана в 1 слой	
Выравнивающая цем. стяжка	-20
Монолитная ж-б плита покрытия	-300

Керамогранитная плитка навесного вентилируемого фасада	-10
Воздушный зазор	-70
Утеплитель (доп. слой) - минераловатная плита, с объемным весом $\gamma=145$ кг/м³	-30
Утеплитель - минераловатная плита, с объемным весом $\gamma=145$ кг/м³	-150
Монолитная ж-б стена	-300



(Существующий пирог пола)

Керамогранит на цем.-песчанном растворе	-20
Цем.-песчанная стяжка арм. сеткой $\varnothing 5$ Вр1 100х100	-30
Бетон В15, арм. сеткой $\varnothing 6$ Вр1 100х100	-150
Засыпка - щебень с песком	-900
Монолитная ж/б плита фундаментная плита	-800

±0,00=190.30

УСЛОВНЫЕ ОБОЗНАЧЕНИЯ:

- монолитный железобетон
- блоки из ячеистого бетона
- кирпич
- утеплитель
- противопожарная стена 1-го типа (REI 150)

(Существующий пирог пола)

Керамогранит на цем.-песчанном растворе	-15
Выравнивающая цем.-песчанная стяжка	-45
Монол. ж/б плита перекрытия	-300

(Существующий пирог пола)

Керамогранит на цем.-песчанном растворе	-20
Выравнивающая цем.-песчанная стяжка	-50
Монол. ж/б плита перекрытия	-250

Примечания:

1. Противопожарную стену 1-го типа (REI150) необходимо окрасить огнезащитным составом с 2-х сторон (см. схему раздела КР).

Верн 98-90/ГПР/Ш/16/467				АР	
«Завершение строительства здания школы на 550 мест» (реконструкция без увеличения ТЭП). по адресу: г. Москва, внутригородское муниципальное образование Тропарево-Никитино, проспект Вернадского, вл. 98 (вл.90)					
Им.	Кол-во	Лист	Модок.	Подпись	Дата
Разраб.	Бондарев				
Проверил	Вышемирская				
Общеобразовательная школа на 550 мест.			Стадия	Лист	Листов
			П	15	
Разрез 6-6.			АО «Зеленоградпроект» им. И.А.Покровского		

Разрез 7-7

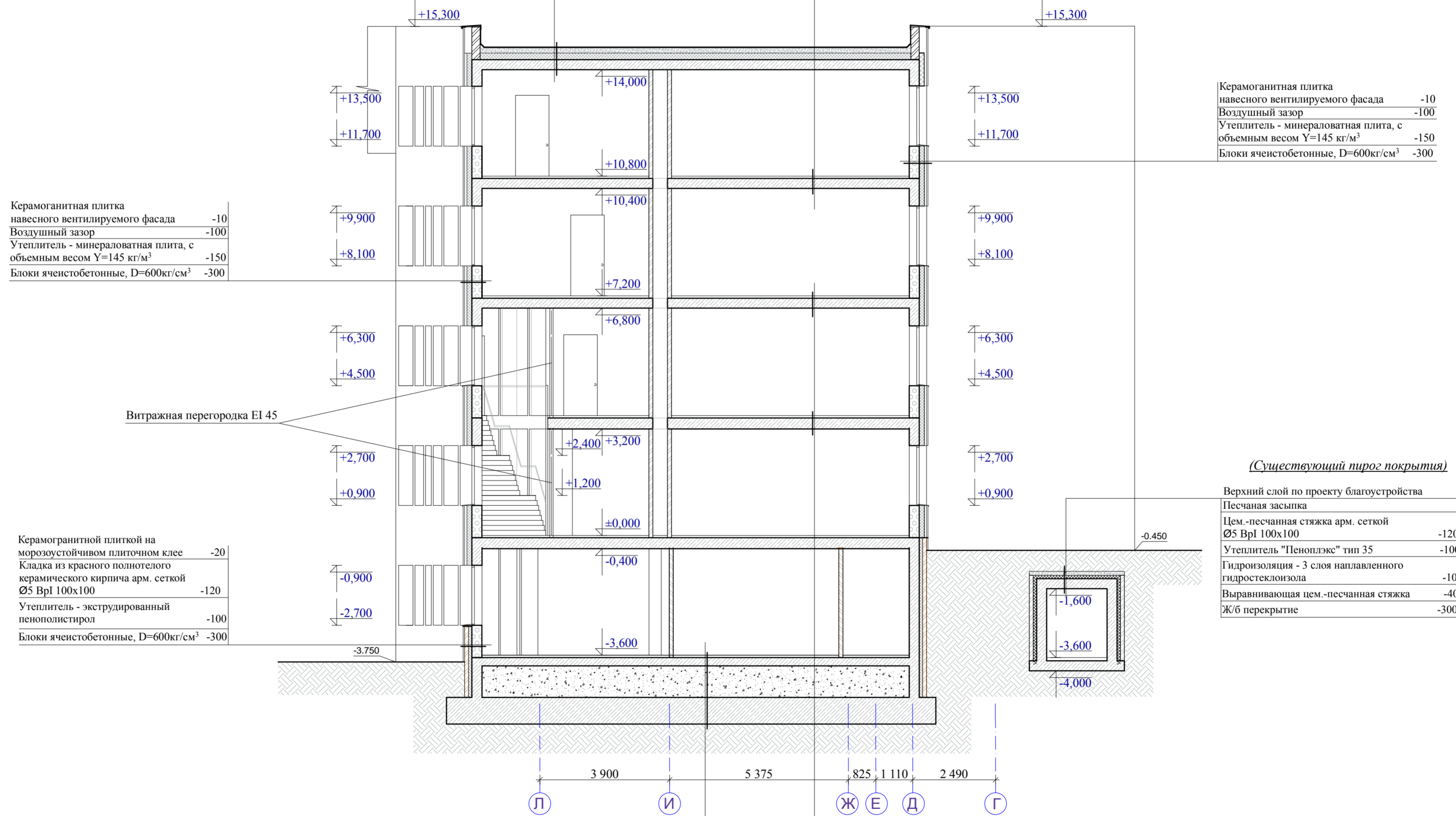
М 1:100

(Существующий пирог кровли)

Наплавляемая гидроизоляция - К (верхний слой) - 1 слой	-3
Наплавляемая гидроизоляция - П (нижний слой) - 2 слоя	-7
Керамзитобетон 800 кг/м ³ , по уклону не менее 1,5%	-50-200
Утеплитель - минераловатная плита, с объемным весом $\gamma=135$ кг/м ³	-200
Пароизоляционная мембрана в 1 слой	
Выравнивающая цем. стяжка	-20
Монолитная ж-б плита покрытия	-300

(Существующий пирог пола)

Высококачественный линолеум на тепло-звукоизолирующей основе	-10
Мастика	-6
Фанера	-12
Цем.-песчанная стяжка	
арм. сеткой	-30
Монол. ж/б плита перекрытия	-300



Керамогранитная плитка навесного вентилируемого фасада	-10
Воздушный зазор	-100
Утеплитель - минераловатная плита, с объемным весом $\gamma=145$ кг/м ³	-150
Блоки ячеистобетонные, D=600кг/см ³	-300

Керамогранитная плитка навесного вентилируемого фасада	-10
Воздушный зазор	-100
Утеплитель - минераловатная плита, с объемным весом $\gamma=145$ кг/м ³	-150
Блоки ячеистобетонные, D=600кг/см ³	-300

Керамогранитной плиткой на морозоустойчивом плиточном клее	-20
Кладка из красного полнотелого керамического кирпича арм. сеткой Ø5 Вр1 100x100	-120
Утеплитель - экструдированный пенополистирол	-100
Блоки ячеистобетонные, D=600кг/см ³	-300

(Существующий пирог покрытия)

Верхний слой по проекту благоустройства	
Песчаная засыпка	
Цем.-песчанная стяжка арм. сеткой Ø5 Вр1 100x100	-120
Утеплитель "Пеноплэкс" тип 35	-100
Гидроизоляция - 3 слоя наплавленного гидростеклоизола	-10
Выравнивающая цем.-песчанная стяжка	-40
Ж/б перекрытие	-300

(Существующий пирог пола)

Спортивное ПВХ покрытие на клею	-8
Фанера в 2 слоя с перехлестом полотен	-24
Цем.-песчанная стяжка М200 арм. сеткой Ø5 Вр1 100x100	-38
Монол. ж/б плита перекрытия	-300
Засыпка - щебень с песком	-900
Монолитная ж/б плита фундаментная плита	-800

(Существующий пирог пола)

Высококачественный линолеум на тепло-звукоизолирующей основе	-12
Мастика	-6
Фанера	-12
Полимерцементная стяжка	-30
Монол. ж/б плита перекрытия	-300

СОГЛАСОВАНО:

Взам. инв. №

Подп. и дата

Инв. № подл.

УСЛОВНЫЕ ОБОЗНАЧЕНИЯ:

- монолитный железобетон
- блоки из ячеистого бетона
- кирпич
- утеплитель

±0,00=190.30

Верн 98-90/ГПр/Ш/16/467					АР
«Завершение строительства здания школы на 550 мест» (реконструкция без увеличения ТЭП), по адресу: г. Москва, внутригородское муниципальное образование Тропарево-Никитино, проспект Вернадского, вл. 98 (вл. 90)					
Изм.	Кол-во	Лист	Эл.ж.	Подпись	Дата
Разраб.		Бондарев			
Проверил		Вышемирская			
Норм. контр.		Гваськов			
ГАП		Вышемирская			
Общеобразовательная школа на 550 мест.					Стадия Лист Листов П 16
Разрез 7-7.					АО «Зеленоградпроект» им. И.А.Покровского