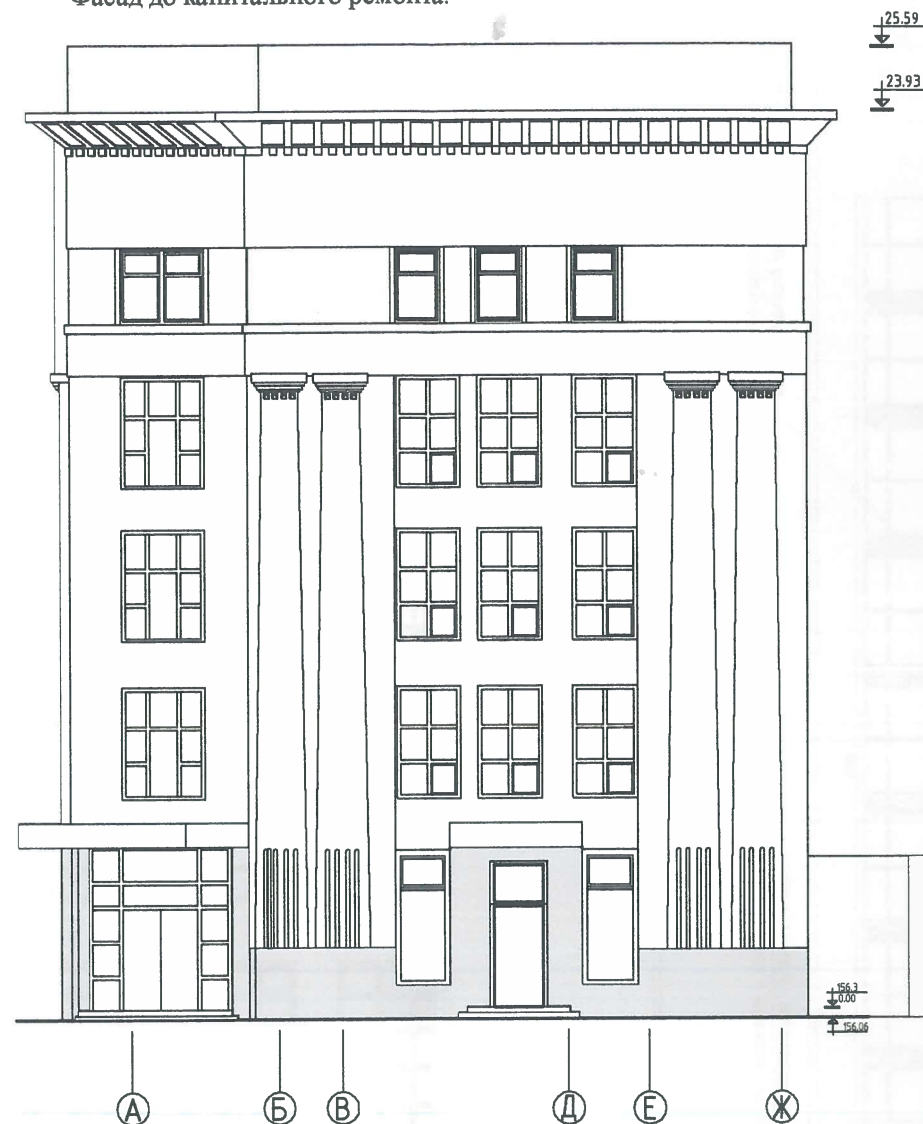


Фасад до капитального ремонта.



ПРИМЕЧАНИЯ:

1. БЦ "Катерпилар": за отметку 0.000 принята абсолютная отметка 156.41
БЦ "Эрмитаж Плаза": за отметку 0.000 принята абсолютная отметка 159.20.
2. Фасады показаны условно. Перед заказом входных дверей, витрин, козырьков и пр. конструкций уточнить размеры проемов и пр. необходимые габариты уточнить по месту.
3. Проект предусматривает демонтаж сущ. штукатурного покрытия и выполнение нового штукатурного покрытия.
4. Чертеж выполнен на основе обмерного чертежа, выполненного в составе обследования здания: ООО "ФИРМА АРГУМЕНТ"
5. Перед заказом колера, Подрядчику подготовить выкраски и согласовать их с Заказчиком.

Фасад по завершении капитального ремонта.



конструкция козырька
аналогичная козырьку на
фасаде корпуса "А" БЦ
"Эрмитаж Плаза".

сущ. гранитная облицовка
цоколя здания

УСЛОВНЫЕ ОБОЗНАЧЕНИЯ:

- 11,53 м² - керамическая плитка 150x150 мм, CERCOM (Италия), ADURALIA, в нарезке из плитки 300x300мм, шов 5 мм, затирка песчаного цвета. Общее кол-во: 53,89 м².
- 11,53 м² - керамическая плитка 150x150 мм, CERCOM (Италия), PIETRA DI SOLE, в нарезке из плитки 300x300мм, шов 5 мм, затирка песчаного цвета. Общее кол-во: 53,89 м².
- 11,53 м² - керамическая плитка 150x150 мм, CERCOM (Италия), RUTILO, в нарезке из плитки 300x300мм, шов 5 мм, затирка песчаного цвета. Общее кол-во: 53,89 м².
- 11,53 м² - керамическая плитка 150x150 мм, CERCOM (Италия), DIAMANTE, в нарезке из плитки 300x300мм, шов 5 мм, затирка песчаного цвета. Общее кол-во: 53,89 м².
- 11,53 м² - керамическая плитка 150x150 мм, CERCOM (Италия), REALGAR, в нарезке из плитки 300x300мм, шов 5 мм, затирка песчаного цвета. Общее кол-во: 53,89 м².

Кол-во на фасаде: 57,65 м². Количество посчитано без запаса
Общее кол-во: 269,45 м². Количество посчитано без запаса

- 4,38 м² - керамическая плитка, CERCOM (Италия), SMERALDO, 100x100 мм, шов 5 мм, затирка в тон плитки. Общее кол-во: 25,79 м². Количество посчитано без запаса
- 13,13 м² - керамическая плитка, CERCOM (Италия), RUTILO, 100x100 мм, шов 5 мм, затирка в тон плитки. Общее кол-во: 58,04 м². Количество посчитано без запаса

Окрасить фасад в колер по каталогу "Tikkurila":

1 - Н 102, А 2 - G 105, А 3 - N 045, С

Колер фасадного профиля оконных и дверных проемов назначить по RAL - 6033 "Mintturkis".

СТРОИТЕЛЬНЫЕ МЕРОПРИЯТИЯ:

- монтаж
- демонтаж

Заказчик: ЗАО "Тизприбор"

Договор № 12-06 от 20.06.06

г. Москва, Краснопролетарская улица, дом 2/4

Изм.	Кол.уч.	Лист	N док.	Подпись	Дата
ГАП	Г. Шмидт				
Архитектор	П.Маркова				
Архитектор	А. Ким				
Техник-арх.	Т.Пруданова				
ГИП	Е. Бурдакова				

Предпроектная стадия капитального ремонта
Административно-офисного здания

стадия	лист	листов
П	13	21

Фасад 2, по ул. Садовое кольцо.
- до капитального ремонта.
- по завершении кап. ремонта. М 1:200

АРХИТЕКТУРНОЕ БЮРО
ООО "З АРТ"