

Содержание:

№	Название раздела	Лист
	Содержание	1
1	Общая часть	2
2	Характеристика участка строительства	2
3	Архитектурно-планировочные решения	2
4	Материалы и наружная отделка	3
5	Внутренняя отделка	3
6	Технико-экономические показатели:	4
	Графическая часть:	
	План 1 этажа	Лист 1
	План 2 этажа	Лист 2
	План кровли	Лист 3
	Разрез 1-1	Лист 4
	Разрез 2-2	Лист 5
	Фасад 1-б	Лист 6
	Фасад б-1	Лист 7
	Фасад А-Д	Лист 8
	Фасад Д-А	Лист 9
	Спецификация элементов заполнения проемов	Лист 10

					П-11/18-АР.ПЗ			
Изм.	Лист	№ докум.	Подпись	Дата	Станция Технического Обслуживания по адресу: Московская область, Ступинский район, с. Константиновское	Стадия	Лист	Листов
						П	1	
ГИП		Васильченко				ООО «ВИК»		
Разраб.		Немогай						
Проверил		Иванов						

ПОЯСНИТЕЛЬНАЯ ЗАПИСКА

1. Общая часть

Раздел «Архитектурные решения» на Станцию Технического Обслуживания расположенной по адресу: Московская область, Ступинский район, с. Константиновское, кадастровый номер 50:33:0020182:324 разработан на основании договора № П-09/18 от 12.04.2018 и задания на проектирование.

2. Характеристика участка строительства

Складской комплекс размещается на территории свободной от застройки. Площадь участка 9186 кв.м.

Участок граничит:

Границами участка проектируемого здания являются:

- с Севера: расположены земли свободные от застройки
- с Запада: расположены земли свободные от застройки
- с Юга: расположен существующий внутриквартальный проезд (8м).
- с Востока: расположен существующий внутриквартальный проезд (8м).

В окружающей застройке коммунальных зон (объектов), охраны памятников истории и культуры не имеется. Расстояние от проектируемого объекта до ближайших жилых зданий, ДОУ и больниц принято в соответствии с нормативами. Размещение участка застройки выполнено в приближении на нормативные расстояния и разрывы.

3. Архитектурно-планировочные решения

Складское здание, прямоугольной формы, представляет собой 1 этажное здание, размерами 24,0x28,0 м в осях А-Д/1-6.

Тип объекта: отдельно стоящее, наземное.

Здание отапливаемое.

Входные группы расположены в осях: 1/А-Б; 1/Г-Д. Вход в мойку расположен в осях В-Г/9.

Также предусмотрены дополнительные эвакуационные выходы с объекта из помещения СТО через калитки в воротах, в осях: А/1-2; А/4-5; Д/1-2; Д/4-5.

В западной части участка, предусмотрена парковка легкового автотранспорта для сотрудников и посетителей на 5 машин.

Также на территории предусмотрена контейнерная площадка для ТБО, расположенная в северо-западной части предприятия.

Функционально-планировочная структура проектируемого здания представляет собой следующее:

На 1 этаже:

- помещение СТО
- технические помещения
- компрессорная

						П-11/18-АР.ПЗ	Лист 2
Изм.	Кол.уч.	Лист	№ док.	Подп.	Дата		

- раздевалка с душевыми
- сан. узлы
- электрощитовая
- ИТП/водомерный узел

На 2 этаже:

- технические помещения

Кровля двускатная, неэксплуатируемая, утепленная.

Отметка пола первого этажа + 0.000

Отметка до низа балки покрытия + 6.200 (уточняется в РД)

Наивысшая отметка здания +8.000 (уточняется в РД)

4. Материалы и наружная отделка:

Архитектурные решения по фасадам здания выполнены с учетом назначения здания и концепции современной застройки в промышленных зонах, обуславливающие целостность восприятия и экспозиционную гармоничность. Цветовые решения согласуются с технологической направленностью предприятия, а также придают зданию выраженное цветоэстетическое восприятие и усиливают выразительность данного объема, подчеркивает архитектурный образ здания, что будет являться дополнительным немаловажным элементом в создании позитивного образа компании для посетителей.

Фасады выполняются из навесных сэндвич панелей 120 мм.

В отделке фасадов применены элементы навесной фасадной системы из современных экономичных теплоизолирующих сэндвич-панелей различной толщины и в 2-х цветном исполнении, а также вертикальными и горизонтальными элементами нащельников, визуальными придающими целостность восприятия и одновременно разделяющими здание по его функциональным соответствиям.

Покрытие – выполнено из кровельных сэндвич панелей 150 мм.

5. Внутренняя отделка:

Помещения СТО:

1. стены – внутренняя часть стеновой сэндвич-панели
2. потолки – внутренняя часть кровельной сэндвич-панели
3. полы – керамическая плитка.

Техническая часть (эл. Щитовая/ИТП):

1. стены – внутренняя часть стеновой сэндвич-панели, а также окраска вододисперсионной краской высокой устойчивости по штукатуренным стенам из кирпича/пеноблоков. (уточняется в РД)
2. потолки – внутренняя часть профнастила.
3. полы – бетонный пол (уточняется в РД)

						П-11/18-АР.ПЗ	Лист
Изм.	Кол.уч.	Лист	№ док.	Подп.	Дата		3

Бытовая часть (сан. узлы):

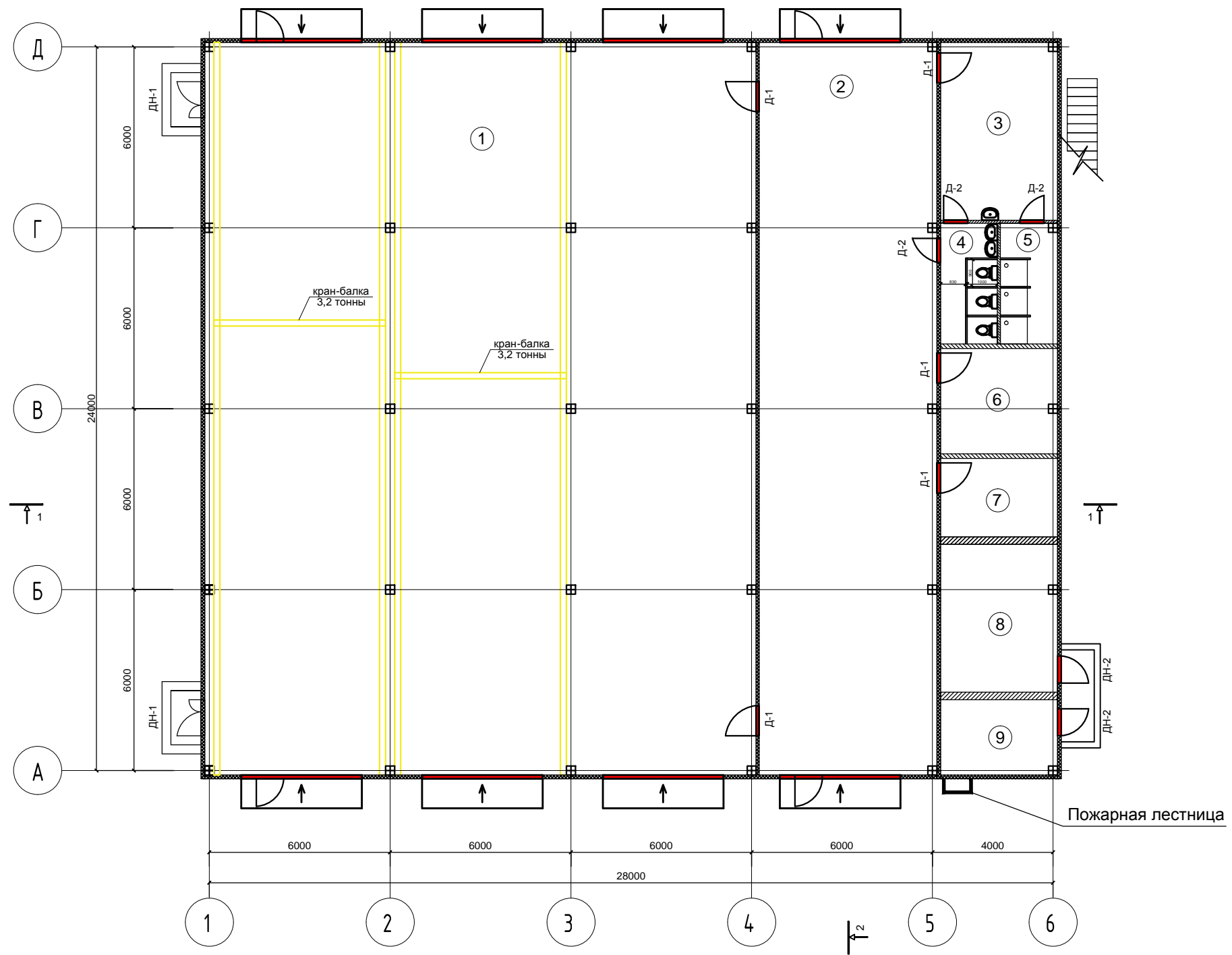
1. стены – керамическая плитка по перегородкам из кирпича/пеноблоков. (уточняется в РД).
2. потолки – подвесные потолки типа «Армстронг»
3. полы – керамическая плитка (уточняется в РД).

6. Техничко-экономические показатели:

№ п/п	Наименование	Ед. Изм.	
1	Площадь земельного участка	м ²	9186
2	Площадь застройки (в габаритах наружных стен)	м ²	700
3	Общая площадь здания	м ²	772,1
4	Строительный объем здания	куб. м.	3 900
5	Этажность	эт.	2 наземный
6	Верхняя отметка здания	м	8,0

						П-11/18-АР.ПЗ	Лист
							4
Изм.	Кол.уч.	Лист	№ док.	Подп.	Дата		

план на отм. 0.000



№№	Наименование	Площадь, м²	Кат. пом.
1	Помещение СТО	444,7	
2	Помещение СТО 2	142,9	
3	Раздевалка	22,9	
4	Сан. узел	7,5	
5	Душевая	7,6	
6	Техническое помещение	13,6	
7	Компрессорная	10,0	
8	ИТП/Водомерный узел	19,0	
9	Электрощитовая	9,7	
ИТОГО:		677,9	

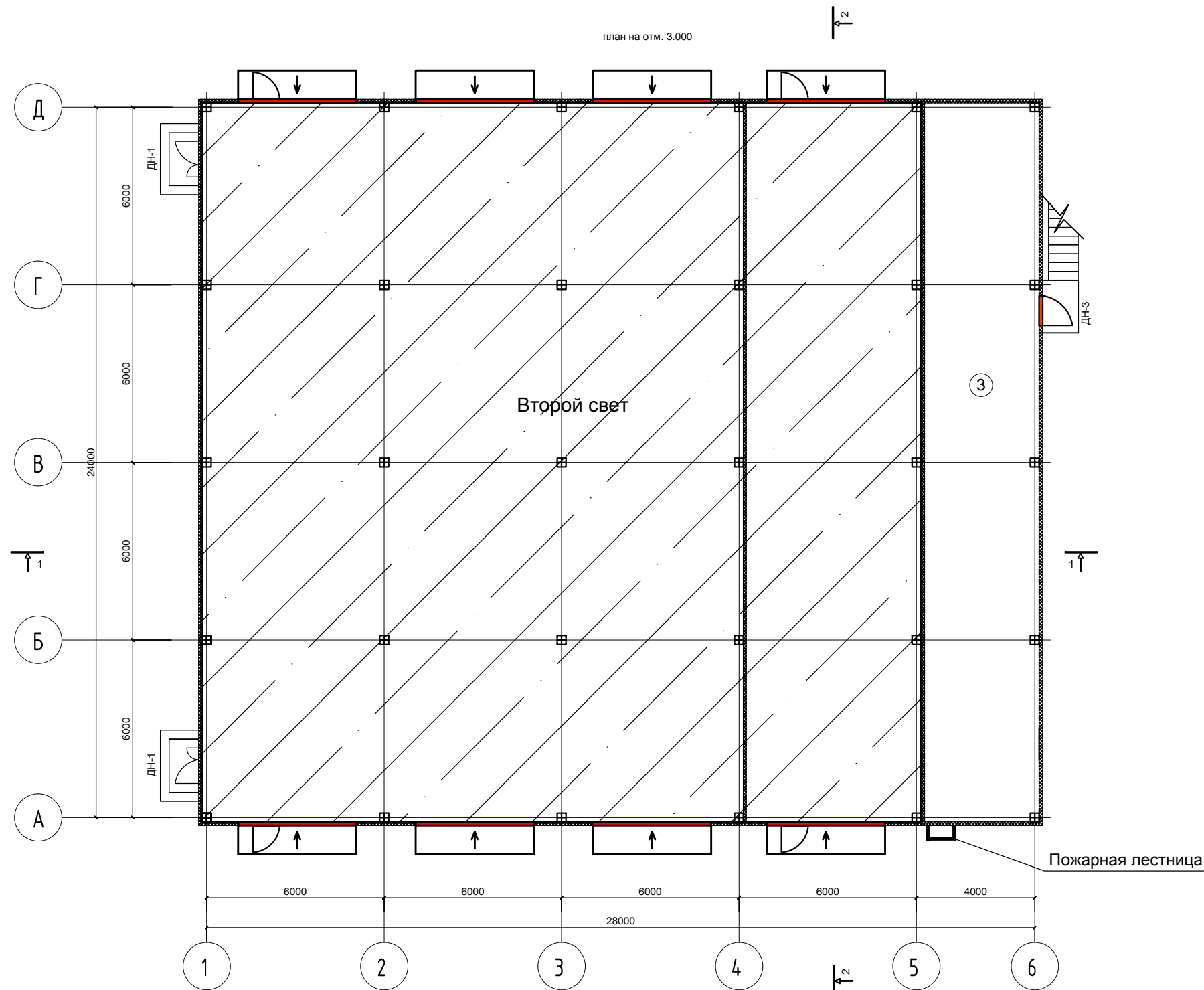
Согласовано			
Взам. инв. №			
Подп. и дата			
Инв. № подл.			

Изм.	Кол. уч.	Лист	№ док.	Подп.	Дата
ГИП			Васильченко		
Выполнил			Довгун		
Проверил			Филиппов		
Нормоконтр.			Немогай		

П-11/18-АР			
Станция Технического Обслуживания расположенная по адресу: Московская область, Ступинский район, с. Константиновское			
Здание СТО	Стадия	Лист	Листов
	П	1	
План 1 этажа	ООО "ВИК"		

ЭКСПЛИКАЦИЯ ПОМЕЩЕНИЙ

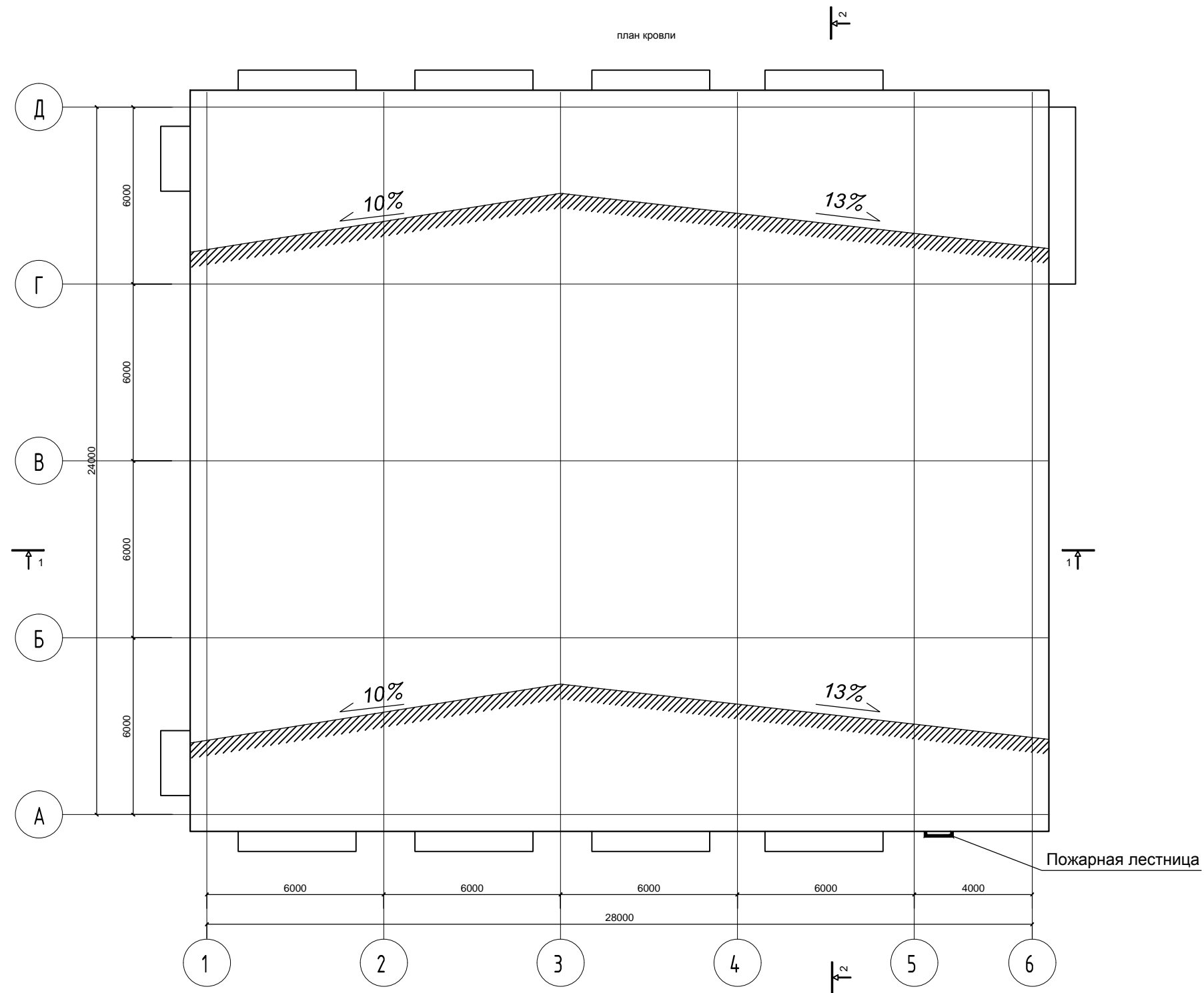
№№	Наименование	Площадь, м ²	Кат.* пом.
1	Техническое помещение	94,2	
ИТОГО:		94,2	



Согласовано			
Взам. инв. №			
Подп. и дата			
Инв. № подл.			

Изм.	Кол. уч.	Лист	№ док.	Подп.	Дата
ГИП				Васильченко	
Выполнил				Довгун	
Проверил				Филиппов	
Нормоконтр.				Немогай	

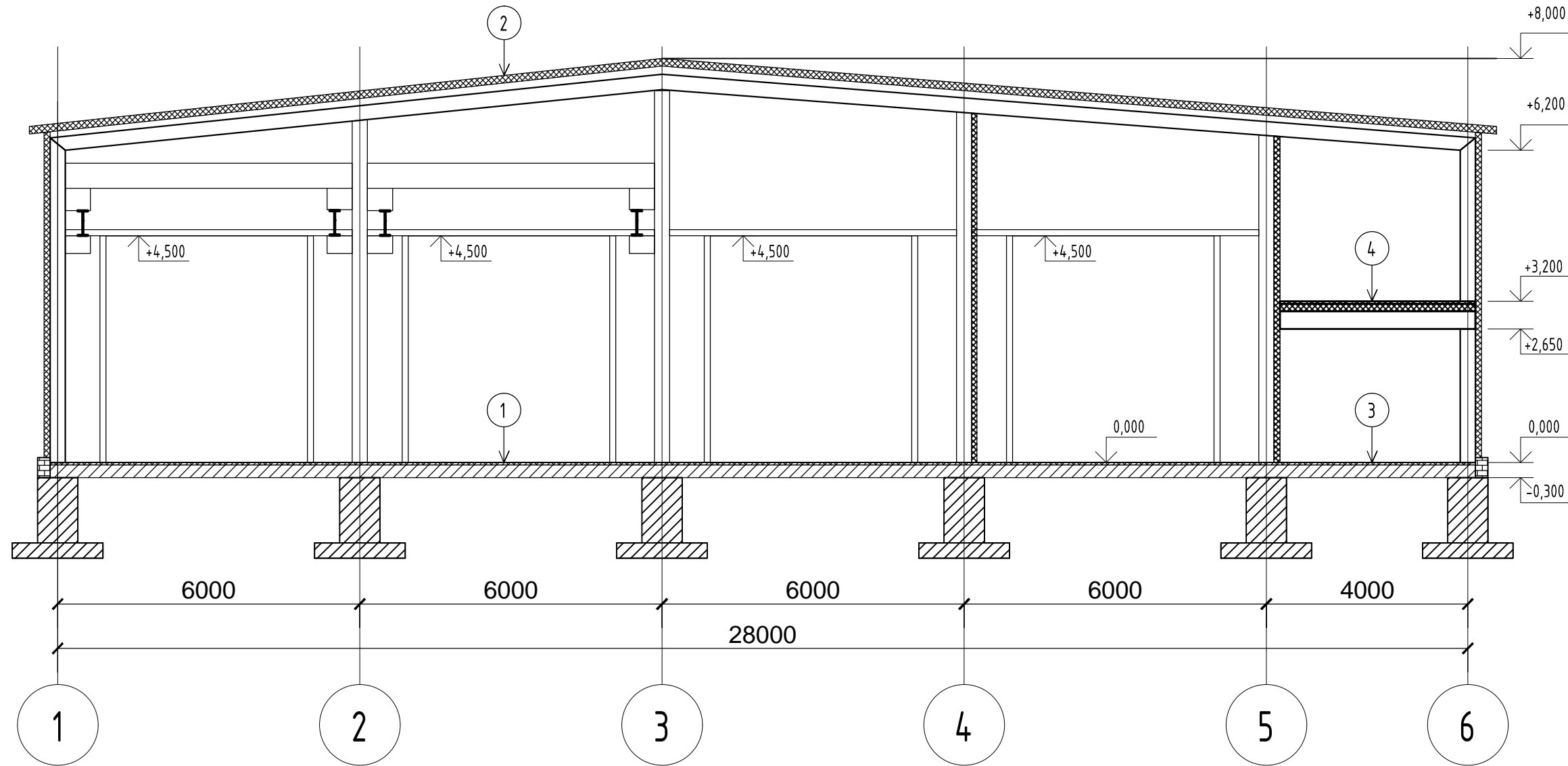
П-11/18-АР			
Станция Технического Обслуживания расположенная по адресу: Московская область, Ступинский район, с. Константиновское			
Здание СТО	Стадия П	Лист 2	Листов
План 2 этажа	ООО "ВИК"		



Согласовано			
Взам. инв. №			
Подп. и дата			
Инв. № подл.			

						П-11/18-АР			
						Станция Технического Обслуживания расположенная по адресу: Московская область, Ступинский район, с. Константиновское			
Изм.	Кол. уч.	Лист	№ док.	Подп.	Дата	Здание СТО	Стадия	Лист	Листов
ГИП				Васильченко			П	3	
Выполнил				Довгун		План кровли	ООО "ВИК"		
Проверил									
Нормоконтр.				Немогай					

Разрез 1-1



Согласовано

Взам. инв. №

Подл. и дата

Инв. № подл.

1

Топпинг на основе корундовых материалов	
Монолитная плита пола	- 180 мм
Полиэтиленовая пленка/гидроизоляция	- 200 мкм
Бетонная подготовка	- 100 мм
Щебеночная подготовка М800 (фракции 20-40)	- 300 мм
Геотекстиль "Дарнит"	
Песок средней крупности (ксом = 0,95)	- 300 мм
Уплотненный грунт обратной засыпки (ксом=0,95)	

2

Кровельная сэндвич-панель (по прогонам) - 150 мм

3

Керамическая плитка	- 10 мм
Монолитная плита пола	- 160 мм
Полиэтиленовая пленка/гидроизоляция	- 200 мкм
Бетонная подготовка	- 100 мм
Щебеночная подготовка М800 (фракции 20-40)	- 300 мм
Геотекстиль "Дарнит"	
Песок средней крупности (ксом = 0,95)	- 300 мм
Уплотненный грунт обратной засыпки (ксом=0,95)	

4

Керамическая плитка	- 10 мм
Монолитная плита перекрытия по профлисту	- 150 мм

Изм.	Кол. уч.	Лист	№ док.	Подп.	Дата
ГИП				Васильченко	
Выполнил				Довгун	
Проверил					
Нормоконтр.				Немогай	

П-11/18-АР

Станция Технического Обслуживания
расположенная по адресу: Московская область,
Ступинский район, с. Константиновское

Здание СТО

Разрез 1-1

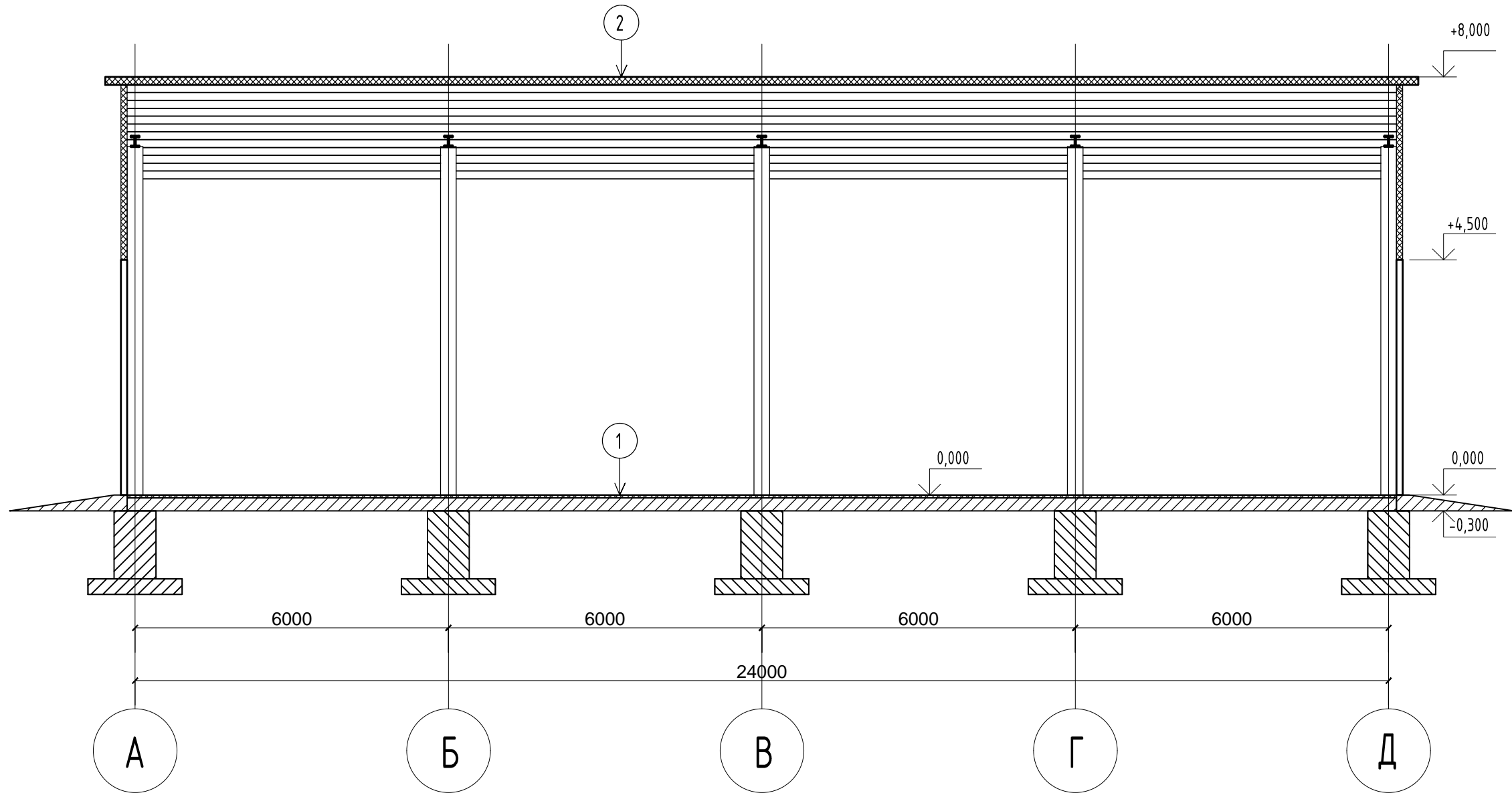
Стадия Лист Листов

П

4

ООО "ВИК"

Разрез 2-2



Согласовано

Взам. инв. №

Подп. и дата

Инв. № подл.

1

Топпинг на основе корундовых материалов	
Монолитная плита пола	- 180 мм
Полиэтиленовая пленка/гидроизоляция	- 200 мкм
Бетонная подготовка	- 100 мм
Щебеночная подготовка М800 (фракции 20-40)	- 300 мм
Геотекстиль "Дарнит"	
Песок средней крупности (ксом = 0.95)	- 300 мм
Уплотненный грунт обратной засыпки (ксом=0,95)	

2

Кровельная сэндвич-панель (по прогонам) - 150 мм

						П-11/18-АР			
						Станция Технического Обслуживания расположенная по адресу: Московская область, Ступинский район, с. Константиновское			
Изм.	Кол. уч.	Лист	№ док.	Подп.	Дата	Здание СТО	Стадия	Лист	Листов
ГИП				Васильченко			П	5	
Выполнил				Довгун			Разрез 2-2	ООО "ВИК"	
Проверил									
Нормоконтр.				Немогай					

Фасад 1-6



Согласовано

Взам. инв. №

Подп. и дата

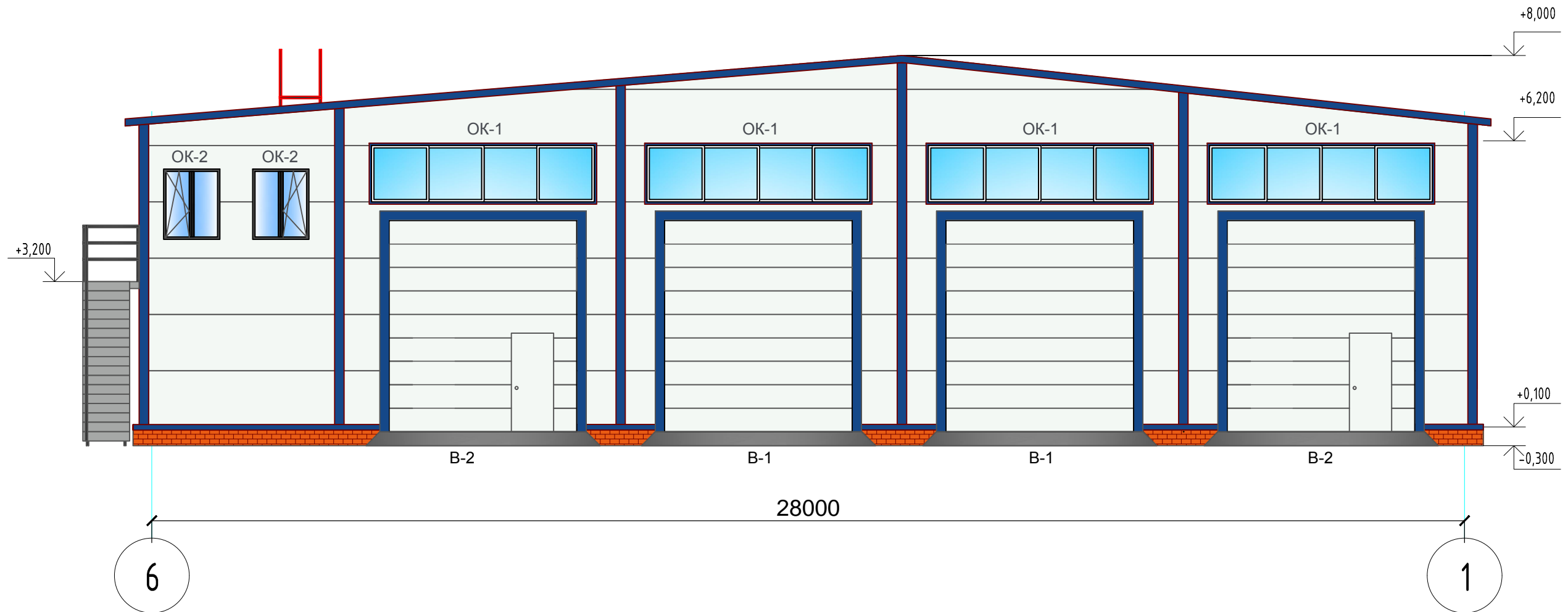
Инв. № подл.

Условные обозначения:

- Стены: сэндвич-панель 6000x1200 (RAL 9003)
- Нащельники стен и кровли: (RAL 5005)
- Кровля: сэндвич-панель 6000x1200 (RAL 5005)

Изм.	Кол. уч.	Лист	№ док.	Подп.	Дата	П-11/18-АР			
						Станция Технического Обслуживания расположенная по адресу: Московская область, Ступинский район, с. Константиновское			
ГИП		Васильченко		<i>[Signature]</i>		Здание СТО	Стадия	Лист	Листов
Выполнил		Довгун		<i>[Signature]</i>			П	6	
Проверил				<i>[Signature]</i>		Фасад 1-6	ООО "ВИК"		
Нормоконтр.		Немогай		<i>[Signature]</i>					

Фасад 6-1



Согласовано

Взам. инв. №

Подп. и дата

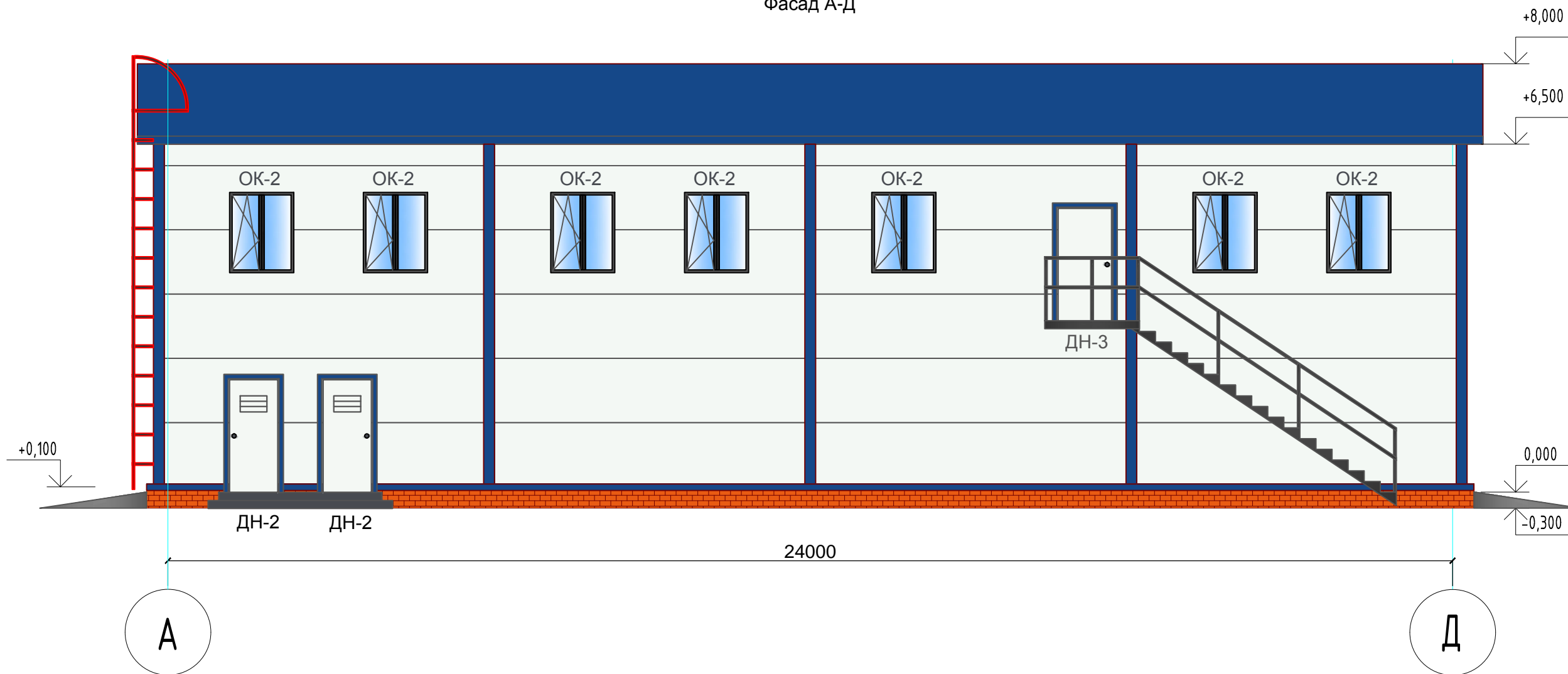
Инв. № подл.

Условные обозначения:

- Стены: сэндвич-панель 6000x1200 (RAL 9003)
- Нащельники стен и кровли: (RAL 5005)
- Кровля: сэндвич-панель 6000x1200 (RAL 5005)

						П-11/18-АР			
						Станция Технического Обслуживания расположенная по адресу: Московская область, Ступинский район, с. Константиновское			
Изм.	Кол. уч.	Лист	№ док.	Подп.	Дата	Здание СТО	Стадия	Лист	Листов
ГИП				Васильченко			П	7	
Выполнил				Довгун					
Проверил									
Нормоконтр.				Немогай		Фасад 6-1	ООО "ВИК"		

Фасад А-Д



Согласовано

Взам. инв. №

Подп. и дата

Инв. № подл.

Условные обозначения:

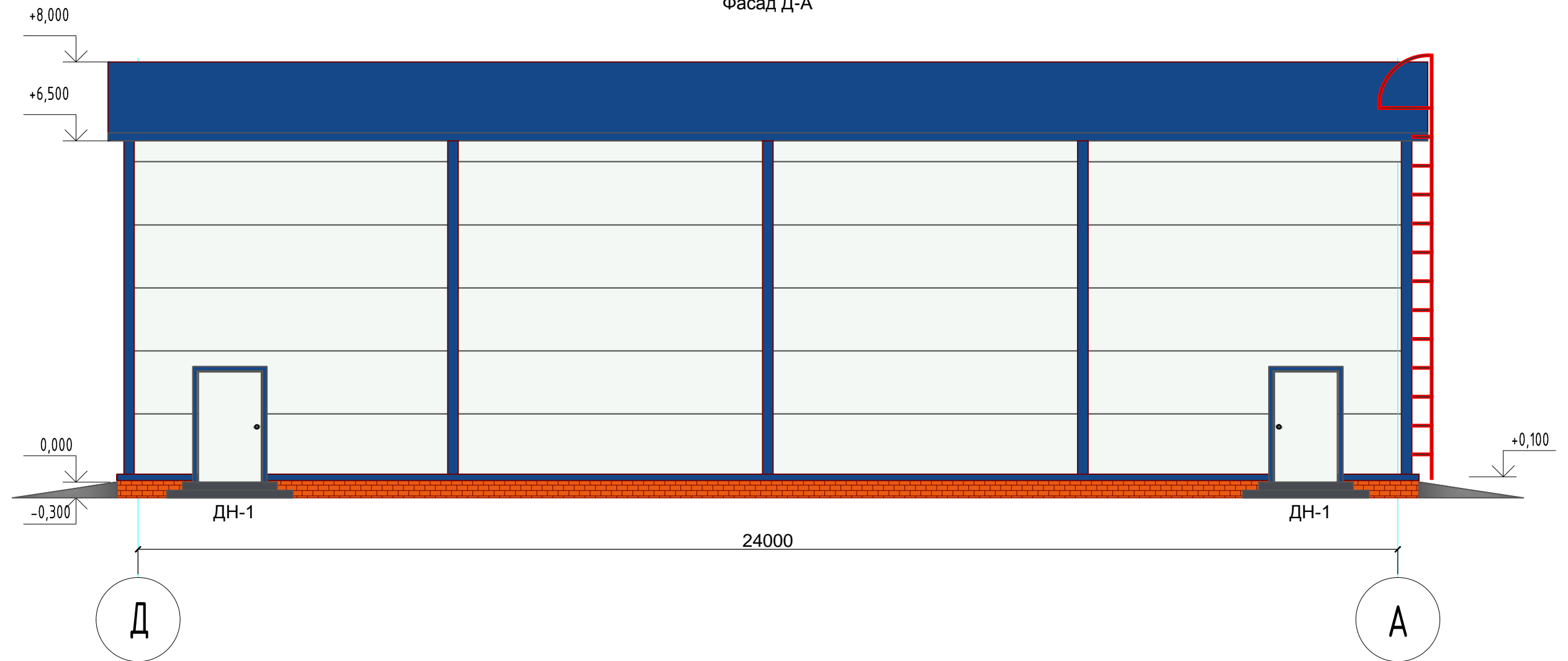
- Стены: сэндвич-панель 6000x1200 (RAL 9003)
- Нащельники стен и кровли: (RAL 5005)
- Кровля: сэндвич-панель 6000x1200 (RAL 5005)

Изм.	Кол. уч.	Лист	№ док.	Подп.	Дата	П-11/18-АР			
						Станция Технического Обслуживания расположенная по адресу: Московская область, Ступинский район, с. Константиновское			
ГИП		Васильченко		<i>[Signature]</i>		Здание СТО	Стадия	Лист	Листов
Выполнил		Довгун		<i>[Signature]</i>			П	8	
Проверил				<i>[Signature]</i>		Фасад А-Д	ООО "ВИК"		
Нормоконтр.		Немогай		<i>[Signature]</i>					

Копировал

А3

Фасад Д-А



Согласовано

Взам. инв. №

Подп. и дата

Инв. № подл.

Условные обозначения:

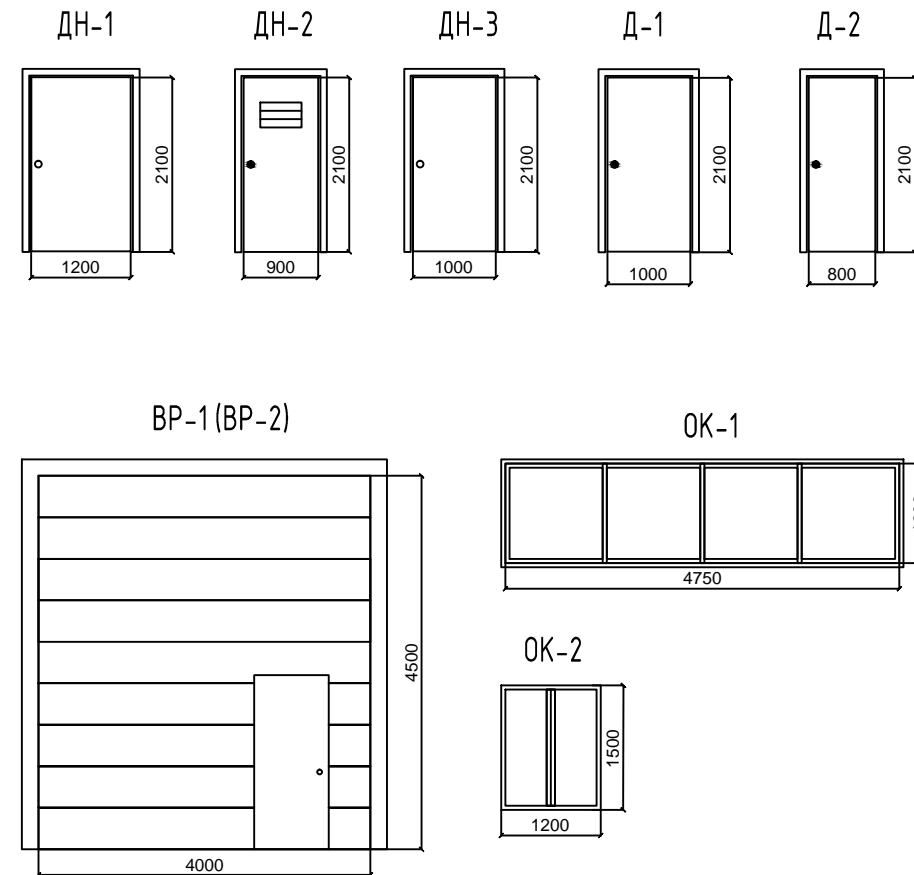
- Стены: сэндвич-панель 6000x1200 (RAL 9003)
- Нащельники стен и кровли: (RAL 5005)
- Кровля: сэндвич-панель 6000x1200 (RAL 5005)

Изм.	Кол. уч.	Лист	№ док.	Подп.	Дата
ГИП				Васильченко	
Выполнил				Довгун	
Проверил					
Нормоконтр.				Немогай	

П-11/18-АР			
Станция Технического Обслуживания расположенная по адресу: Московская область, Ступинский район, с. Константиновское			
Здание СТО	Стадия П	Лист 9	Листов
Фасад Д-А	ООО "ВИК"		

СПЕЦИФИКАЦИЯ ЭЛЕМЕНТОВ ЗАПОЛНЕНИЯ ПРОЕМОВ

Поз.	Обозначение	Наименование	Кол-во по плану				Примеч.**
			1 эт.	2 эт.	Кровля	Всего	
ДВЕРНЫЕ БЛОКИ (НАРУЖНЫЕ)							
ДН-1	ГОСТ 31173-2003	ДМН ППН 2100-1200	4	-	-	4	
ДН-2	ГОСТ 31173-2003	ДМН П(Л/П)Н 2100-900	2	-	-	2	
ДН-3	ГОСТ 31173-2003	ДМН П(Л/П)Н 2100-1000	-	1	-	1	
ДВЕРНЫЕ БЛОКИ (ВНУТРЕННИЕ)							
Д-1	ГОСТ 6629-88	ДПВ Г (2100-1000)	5	-	-	5	
Д-2	ГОСТ 6629-88	ДПВ Г (2100-800)	3	-	-	3	
ОКОННЫЕ БЛОКИ							
ОК-1		ПВХ 4750-1200h	8	-	-	8	
ОК-2		ПВХ 1200-1500h	-	10	-	10	
ВОРОТА							
В-1		4000-4500h	4	-	-	4	
В-2		4000-4500h	4	-	-	4	с калиткой



						П-11/18-АР			
						Станция Технического Обслуживания расположенная по адресу: Московская область, Ступинский район, с. Константиновское			
Изм.	Кол. уч.	Лист	№ док.	Подп.	Дата	Здание СТО	Стадия	Лист	Листов
ГИП				Васильченко			П	10	
Выполнил				Довгун			ООО "ВИК"		
Проверил									
Нормоконтр.				Немогай		Спецификация элементов заполнения проемов			

Согласовано

Взам. инв. №

Подп. и дата

Инв. № подл.