



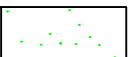


# Генплан

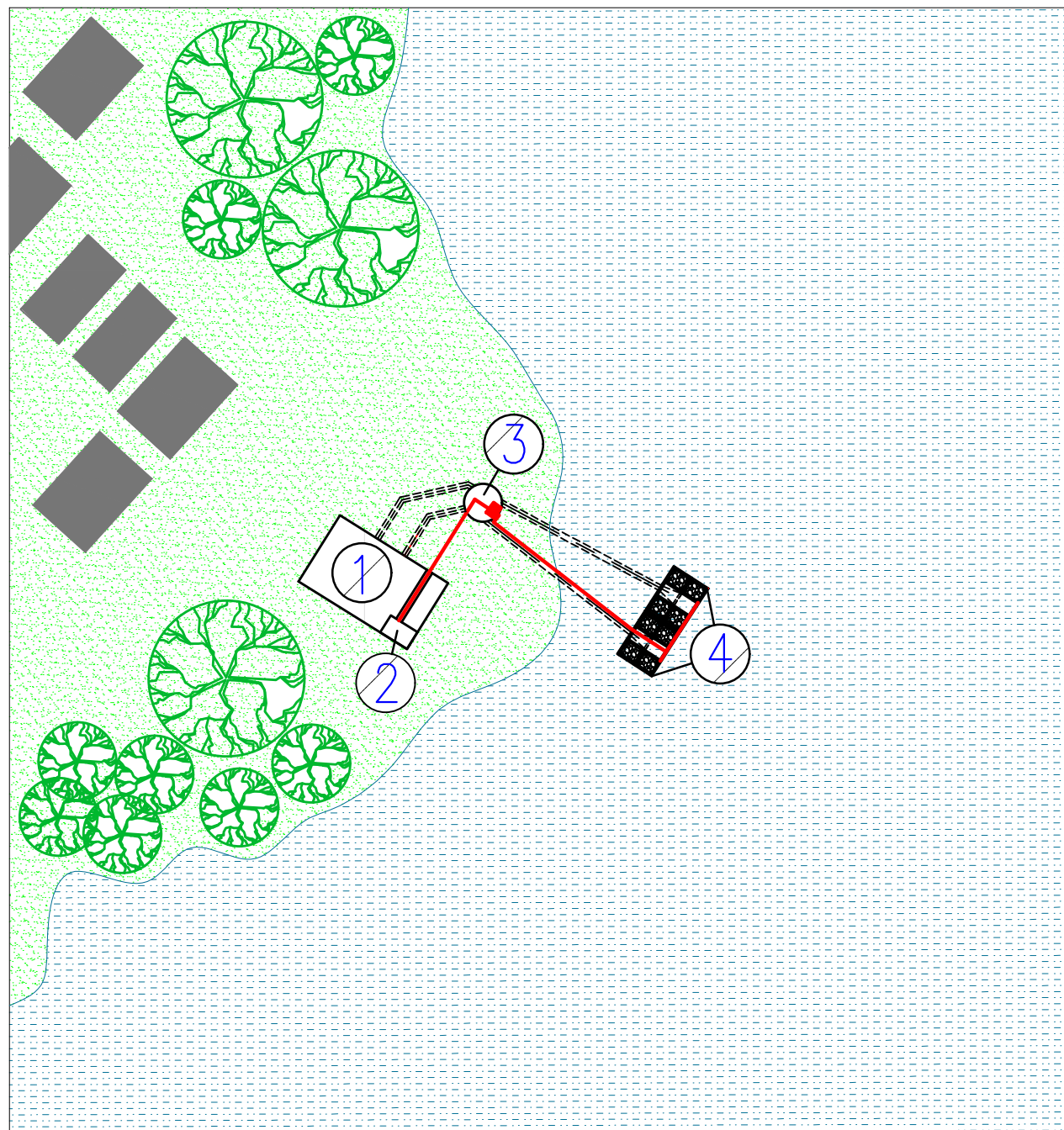
М1:500

## Экспликация сооружений:

- ① Здание насосной станции
- ② Щитовая
- ③ Здание, в котором будет установлен шкаф управления РЗС
- ④ Ряжевый водозабор

## Условные обозначения:

-  – Исетское озеро
-  – Существующие здания и сооружения
-  – Зеленая зона
-  – Деревья и кустарники
-  – Проектируемый кабель



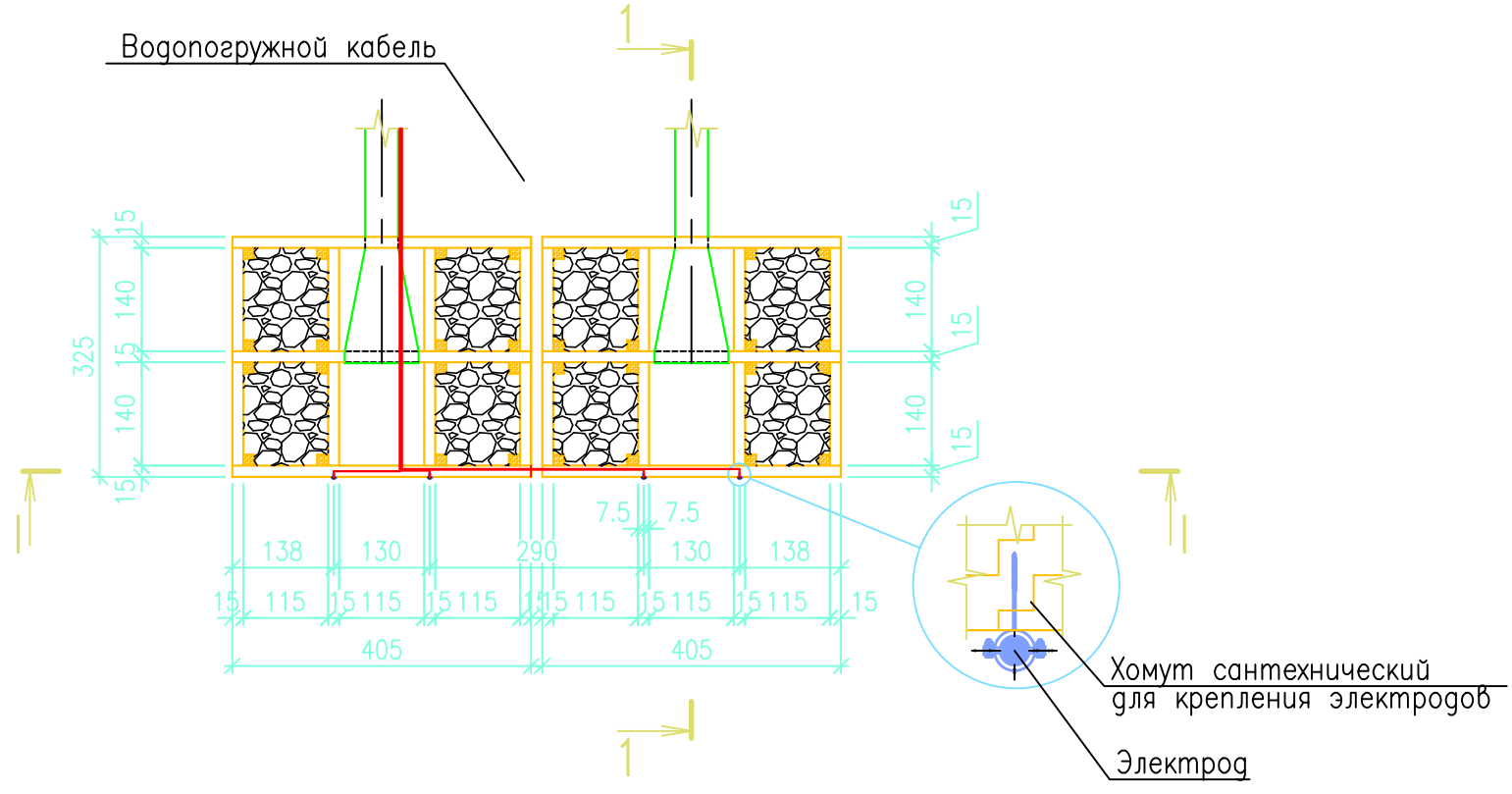
### Примечания:

1. Кабельную линию 0,4 кВ от щитовой до шкафа управления РЗС проложить следующим образом:  
От щитовой до стены здания станции кабельную линию проложить по существующему кабельному каналу, от стены здания до стены, где будет установлен шкаф управления РЗС по воздуху, далее кабельную линию от РЗУ до электродов проложить по земле.

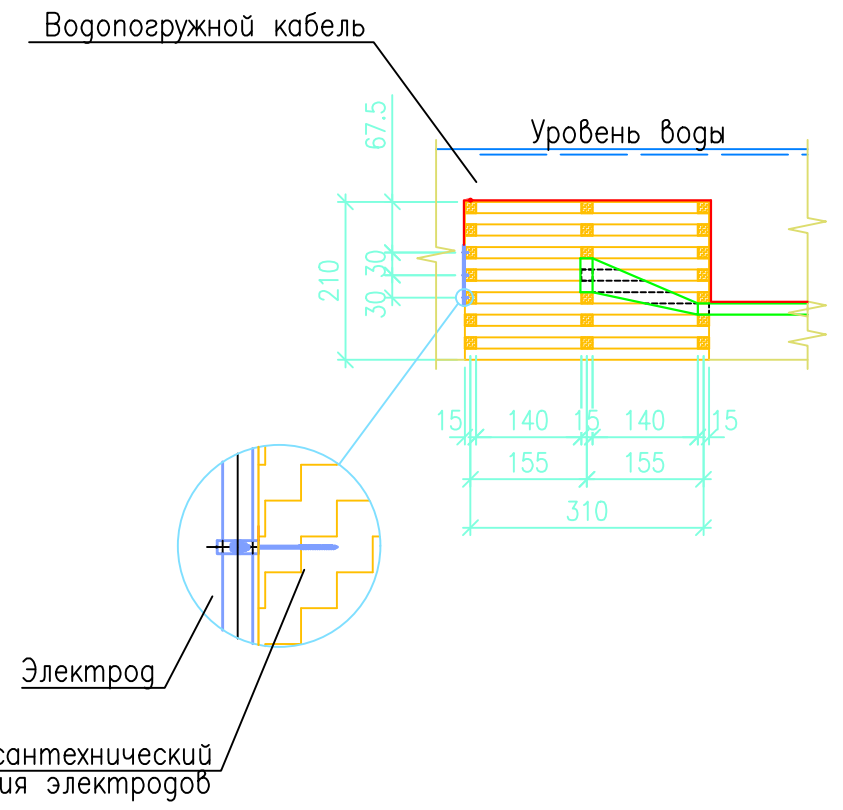
						25-РП-1939-14-2-РЗС-КР		
Изм.	Кол.уч.	Лист	№ док.	Подпись	Дата			
Разработал					05.18	РП	1	4
Проверил					05.18			
Н.контр.								
Нач.отг.					05.18			
ГИП					05.18	Генплан		

Инв.№ подл.	Взам.инв.№
Погр. и дата	

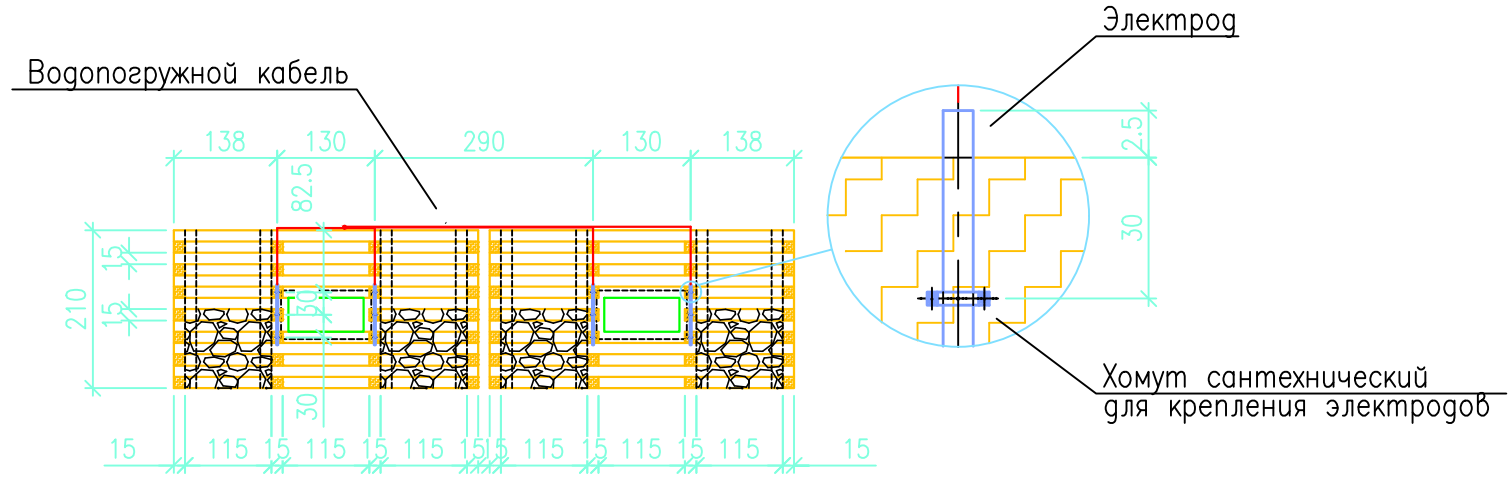
План  
М1:100



Разрез 1-1  
М1:100



Вуг 1-1  
М1:100



Инв.№ подл.	Взам.инв.№
Погр. и дата	

Изм.	Кол.уч.	Лист	№ док.	Подпись	Дата	Стадия	Лист	Листов
Разработал					05.18			
Проверил					05.18			
Н.контр.					05.18			
Нач.отг.					05.18			
ГИП					05.18	2018		