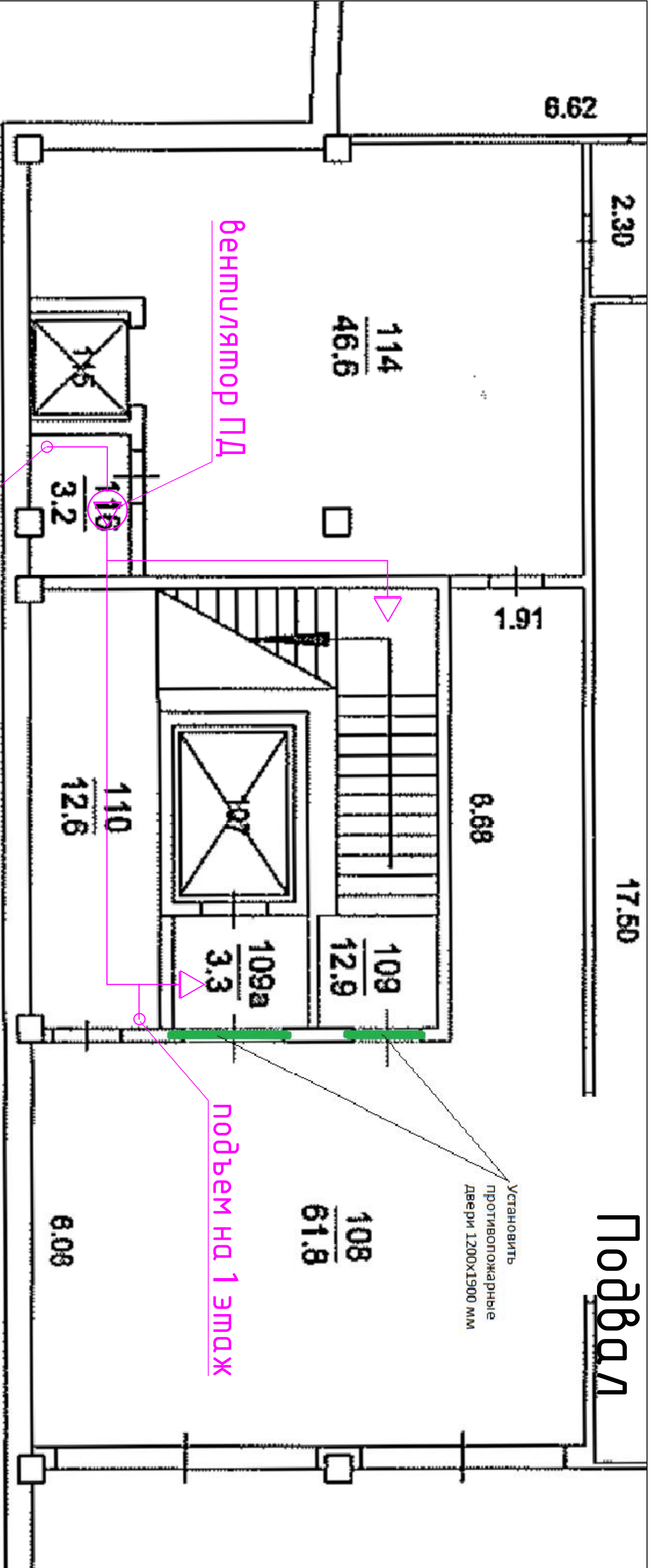


Подвал



Установить
противопожарные
двери 1200x1900 мм

вентилятор ПД

подъем на 1 этаж

подъем на 1 этаж

1 этаж

118	2.80	117	2.80
5.4	1.93	4.4	1.58

6.69

110
58.1

8.29

109
16.5

1.04

108
8.4
4.18

107
4.8
2.21

106
16.9

105
15.0

2.83

3.67

2.78

опуск в подвал

забор воздуха с фасада

опуск в подвал

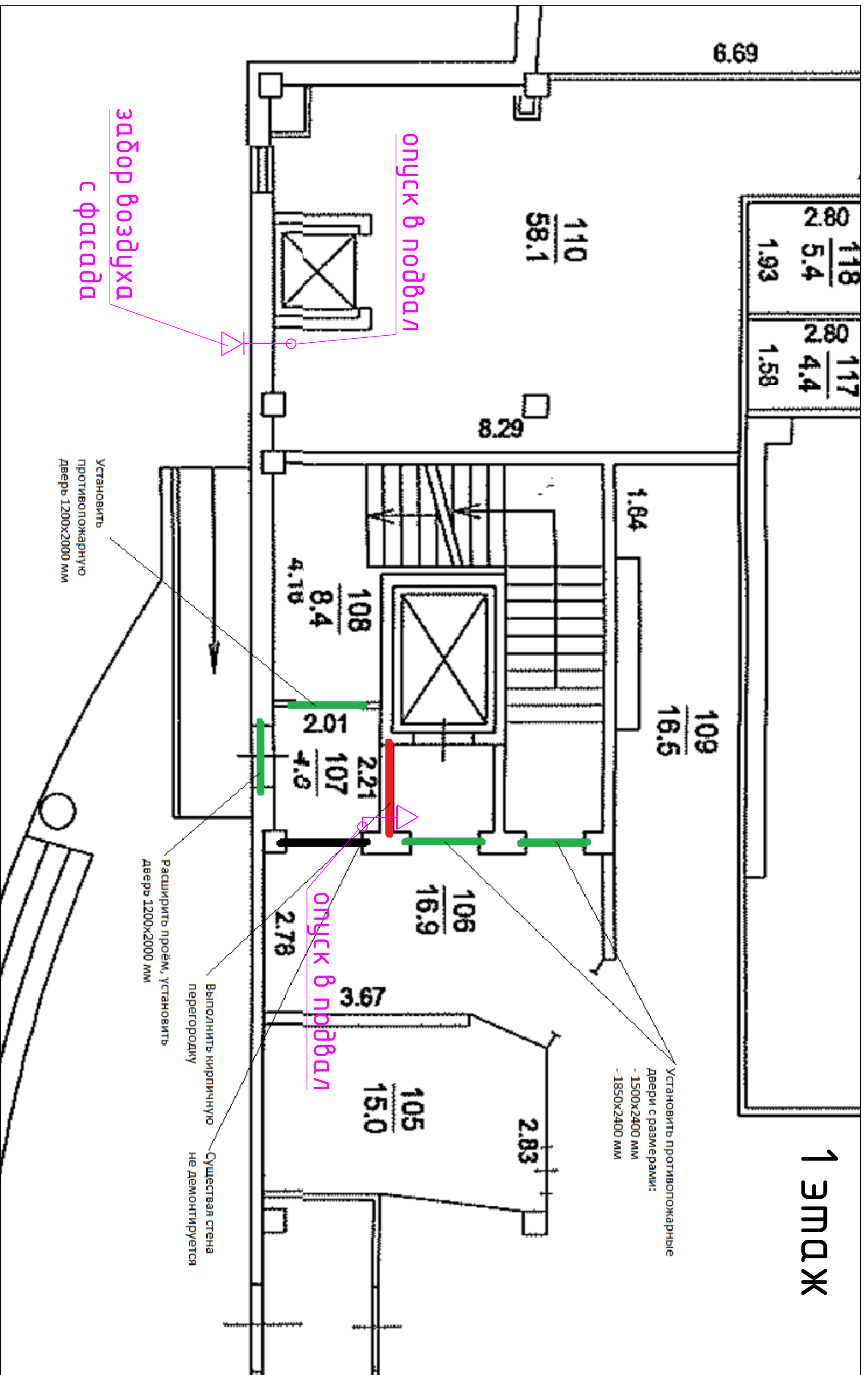
Установить противопожарные
Двери с размерами:
- 1500x2400 мм
- 1850x2400 мм

Расширить проём, установить
дверь 1200x2000 мм

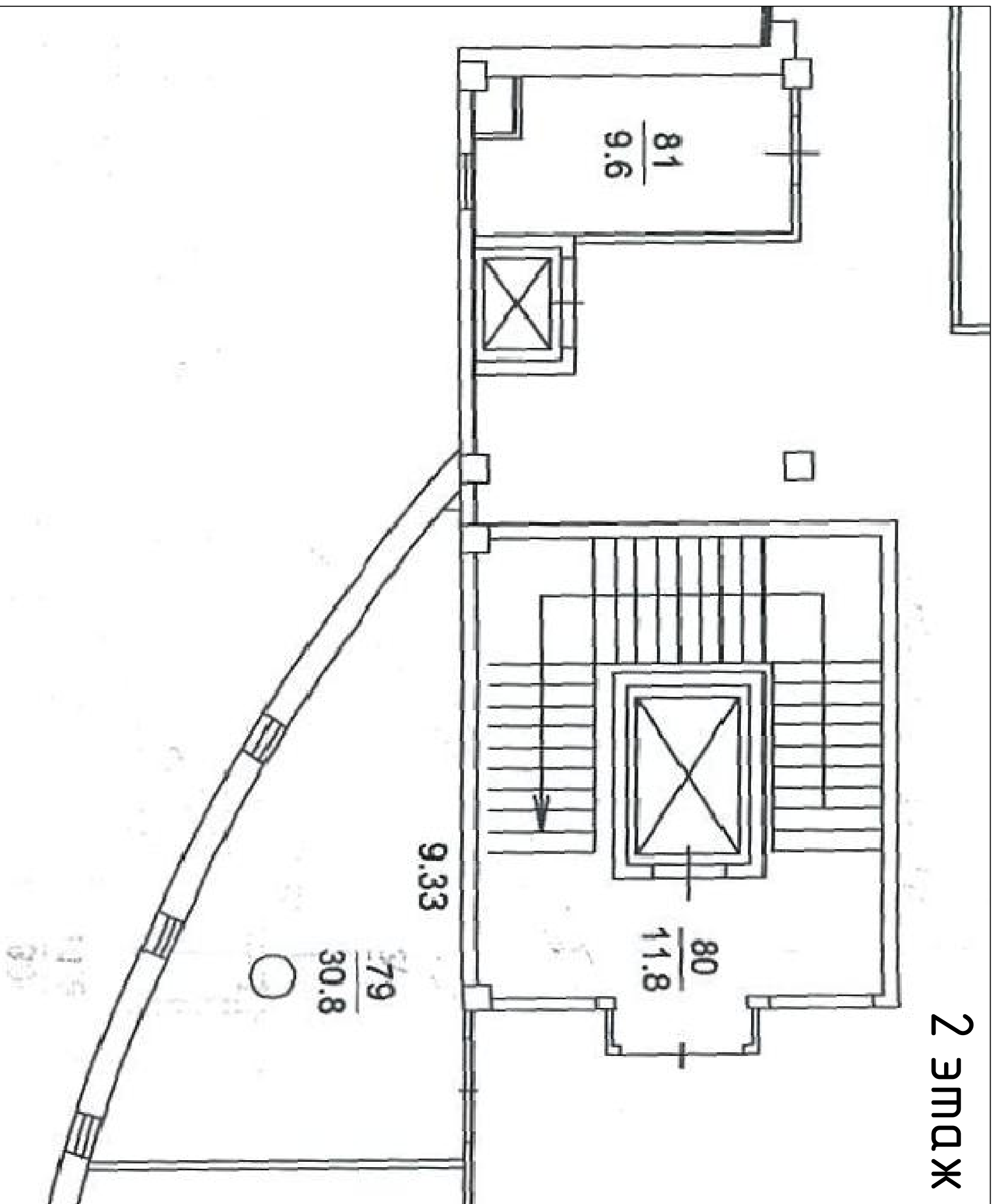
Выложить кирпичную
перегородку

Существая стена
не демонтируется

Установить
противопожарную
дверь 1200x2000 мм

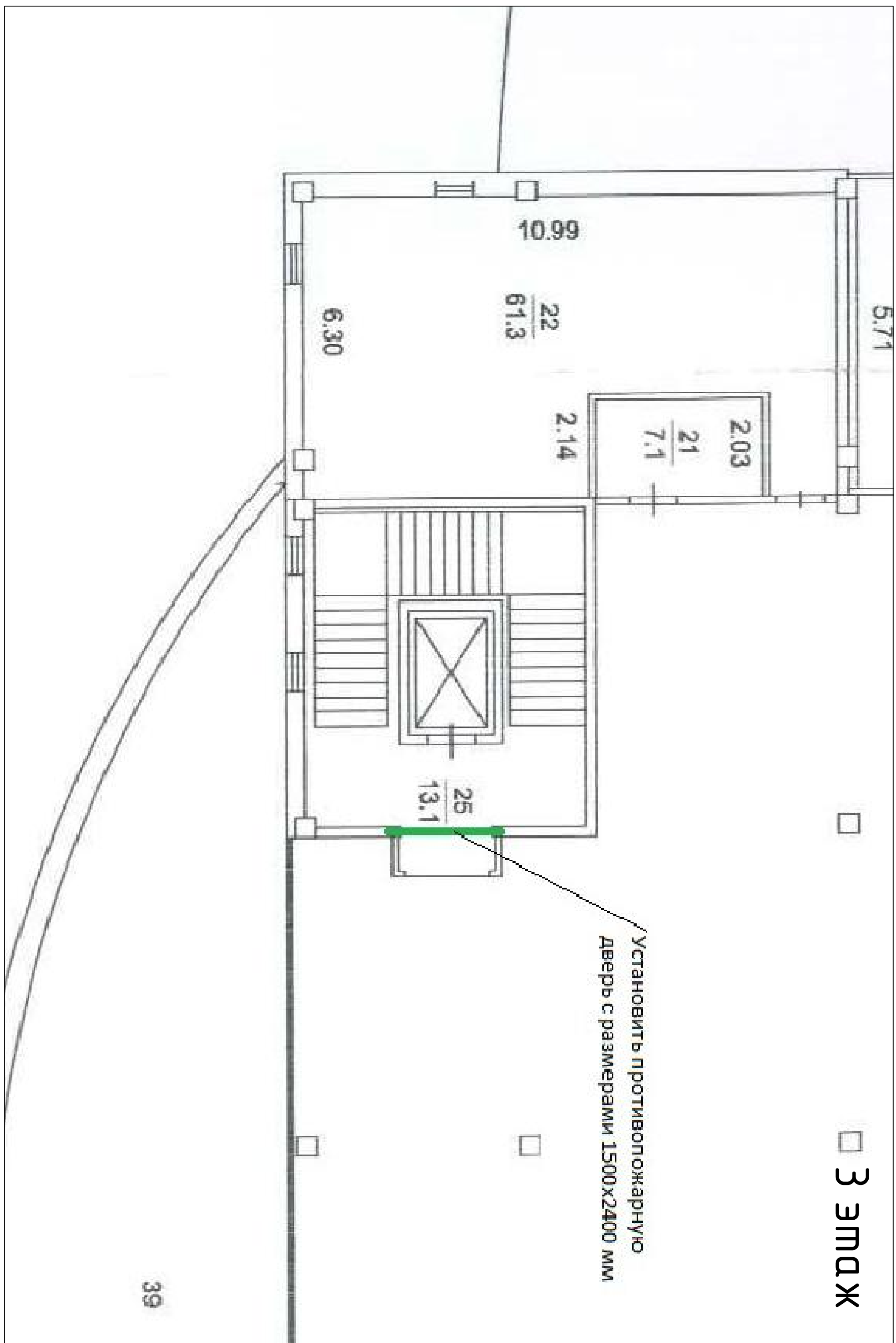


2 этаж



□ 3 этаж

Установить противопожарную
дверь с размерами 1500x2400 мм



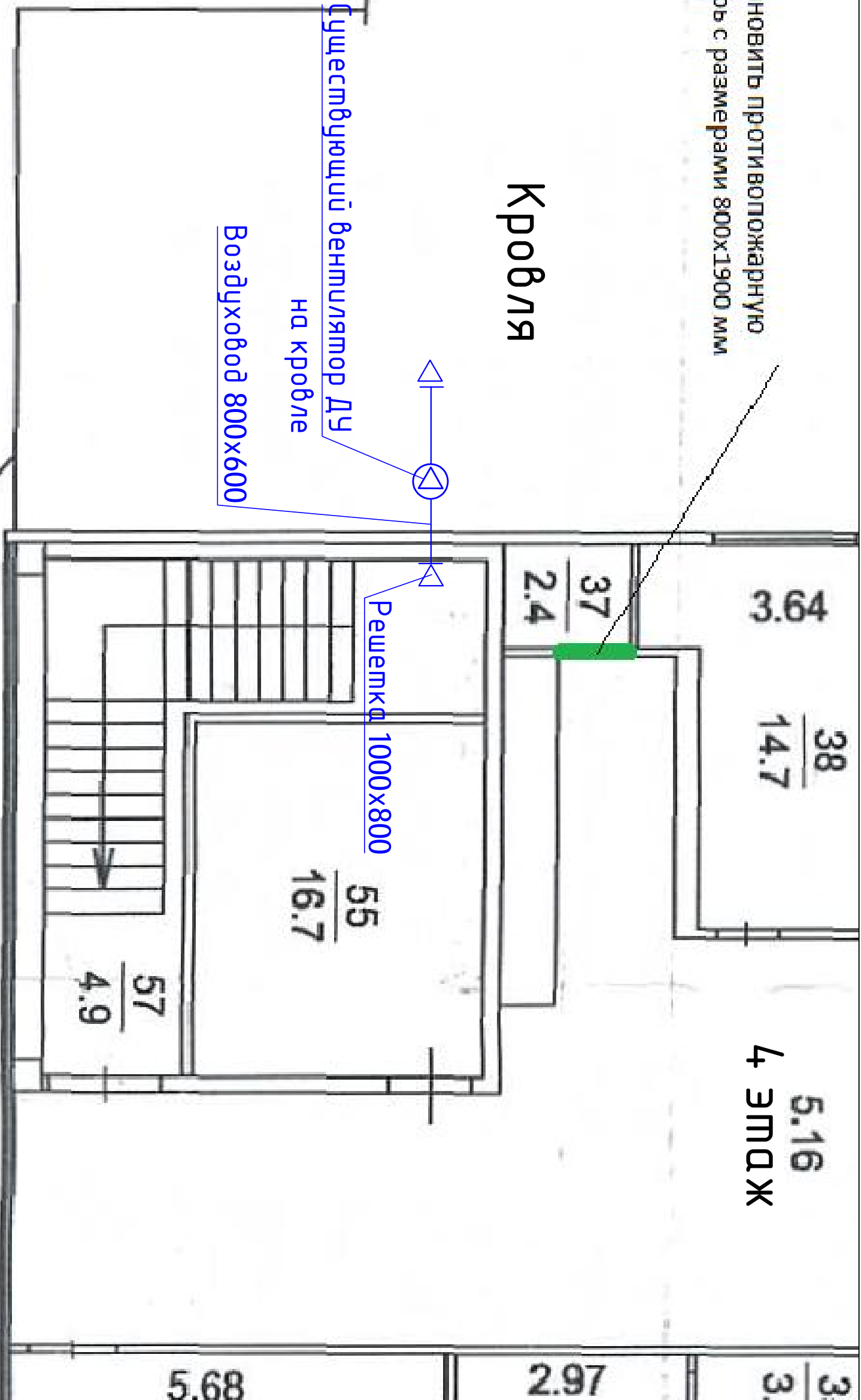
УСТАНОВИТЬ ПРОТИВОПОЖАРНУЮ
ДВЕРЬ С РАЗМЕРАМИ 800x1900 мм

Кровля

Существующий вентилятор ДУ
на кровле

Воздуховод 800x600

Решетка 1000x800



5.68

2.97

3.3

