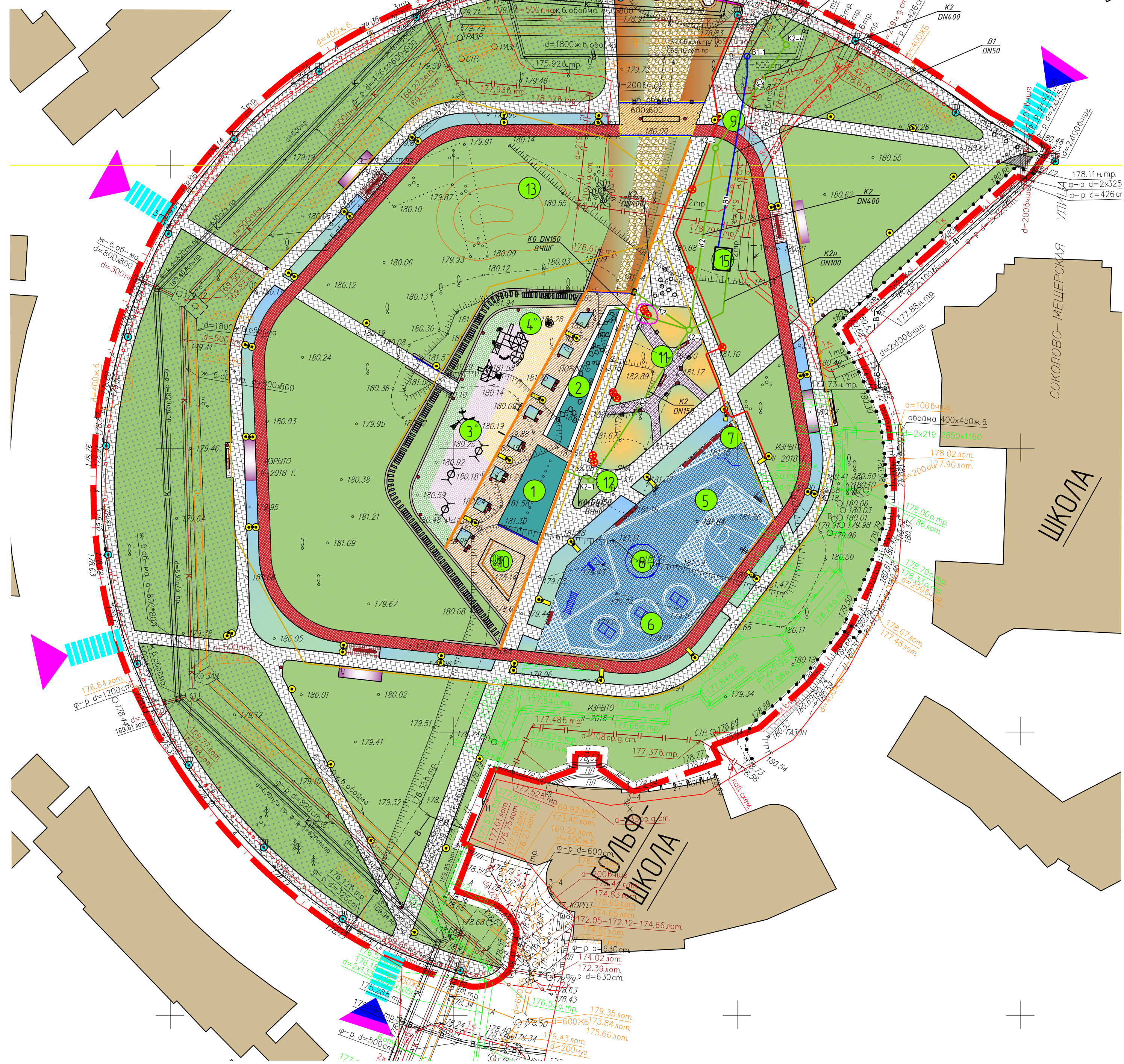
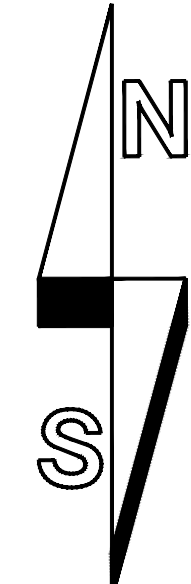


Условные обозначения линий градостроительного регулирования

- границы территорий улично-дорожной сети
- границы водных поверхностей
- границы линий регулирования застройки, технических зон и окончательно неутвержденные
- границы водоохраных зон
- границы территорий промышленных зон
- границы территорий памятников истории и культуры
- границы территорий памятников истории и культуры
- границы зон I пояса санитарной охраны
- границы коммунальных зон
- границы охранной зоны ансамбля Московского Кремля
- границы зон охраняемого ландшафта
- границы санитарно-защитных зон
- границы зеленых территорий
- границы береговых полос
- границы территорий природного комплекса
- границы полосы отвода железных дорог
- границы охранных зон памятников истории и культуры
- границы особо охраняемых природных территорий
- границы зон II пояса санитарной охраны
- границы историко-культурных заповедников
- границы памятников природы
- границы жестких зон санитарной охраны
- границы особо охраняемых зеленых территорий

Условные обозначения подземных инженерных коммуникаций

- водопровод (водовод)
- дренаж
- газопровод
- кабель МОСЭНЕРГО
- кабель телевидения
- кабель МПС
- кабель радио
- воздухопровод
- кабель МОСЭЛЕКТРОТРАНС
- бронированный кабель связи
- блочная канализация МОСЭНЕРГО
- кабель заземления
- общий коллектор
- водосток
- канализация
- теплотрассы
- кабель МОСГОРСВЕТ
- кабель ДС
- кабель связи УПО
- залопровод
- илосепаратор
- телефон. канализация
- волновод
- кабельный коллектор МОСЭНЕРГО
- безземельн. прокладки
- проекты



ЭКСПЛИКАЦИЯ

- 1 Вдвоем с фонтаном
- 2 Вдвоем "Дождевой сад" в природном стиле
- 3 Детская площадка для детей младшего возраста
- 4 Детская площадка для детей старшего возраста
- 5 Уличный баскетбол
- 6 Панна футбол
- 7 Врчат
- 8 Площадка со столами для игры в настольный теннис
- 9 Беговая дорожка
- 10 Сцена
- 11 Декоративный огоро
- 12 Елка
- 13 Горка для катания на санках
- 14 Площадка тихого отдыха
- 15 Насосная станция

- Проектируемая ливневая канализация
- Проектируемый водопровод
- Проектируемый дренаж

УСЛОВНЫЕ ОБОЗНАЧЕНИЯ

- Граница работ
- Существующее
- Существующие здания и сооружения
- Проектируемое
- асфальтобетонное покрытие
- асфальтобетон цветной
- бетонная плитка
- сухой ручей из гравия
- настил
- гранитный отсев
- покрытие из резиновой крошки на детской площадке
- покрытие из резиновой крошки на спорт. площадке
- мост с деревянным настилом
- плитка пешеходная
- лестница
- стенки подпорные
- Ограждение
- Скамья
- Информационный стенд, стенд-скамья
- Опоры освещения
- Стулья
- Урна
- навесы перголы
- Велопарковки
- Детские МАФ
- Спортивные МАФ
- Проектируемые насаждения
- травяной покров многовидовый, разнотравный
- травяной покров "нравитанский газон"
- Хвойные деревья
- Лиственные деревья
- Лиственные/хвойные кустарники в группе
- Лиственные кустарники в двурядной живой изгороди
- цветники из летников
- цветники из влаголюбивых растений
- пешеходный переход (существующий)
- пешеходный переход (проектируемый)
- вход в парк

Сегласовано:	
Изд. №:	
Лист №:	
Дата:	
Подпись:	
Имя:	

Р-016-14-2018-НВК					
Благоустройство территории парка "Пальмира", расположенного по адресу: г. Москва, СЗАО, мкр. 1А6В Куркино					
Изм.	Кол.ч	Лист	№ док	Подпись	Дата
Разработал	Байнова				04.18
Проверил	Карпухин				04.18
ГИП	Селиверстов				04.18
Н. контроль	Карпухин				04.18
Наружные сети водоснабжения и дождевой канализации			Стация	Лист	Листов
			Р		
План сетей В1 и К2					
Копировал:					