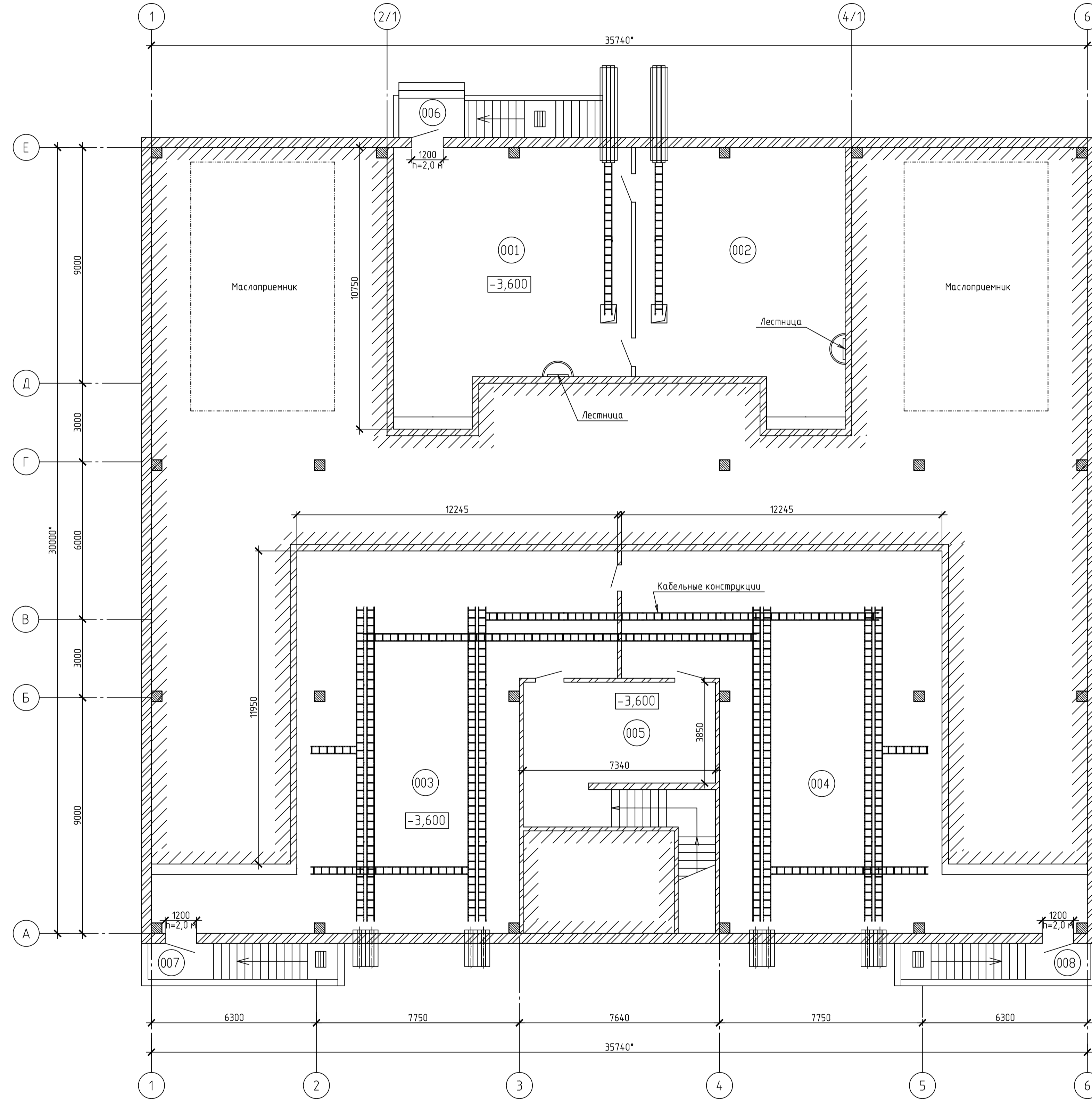


План на отм. -3,600  
(1:100)

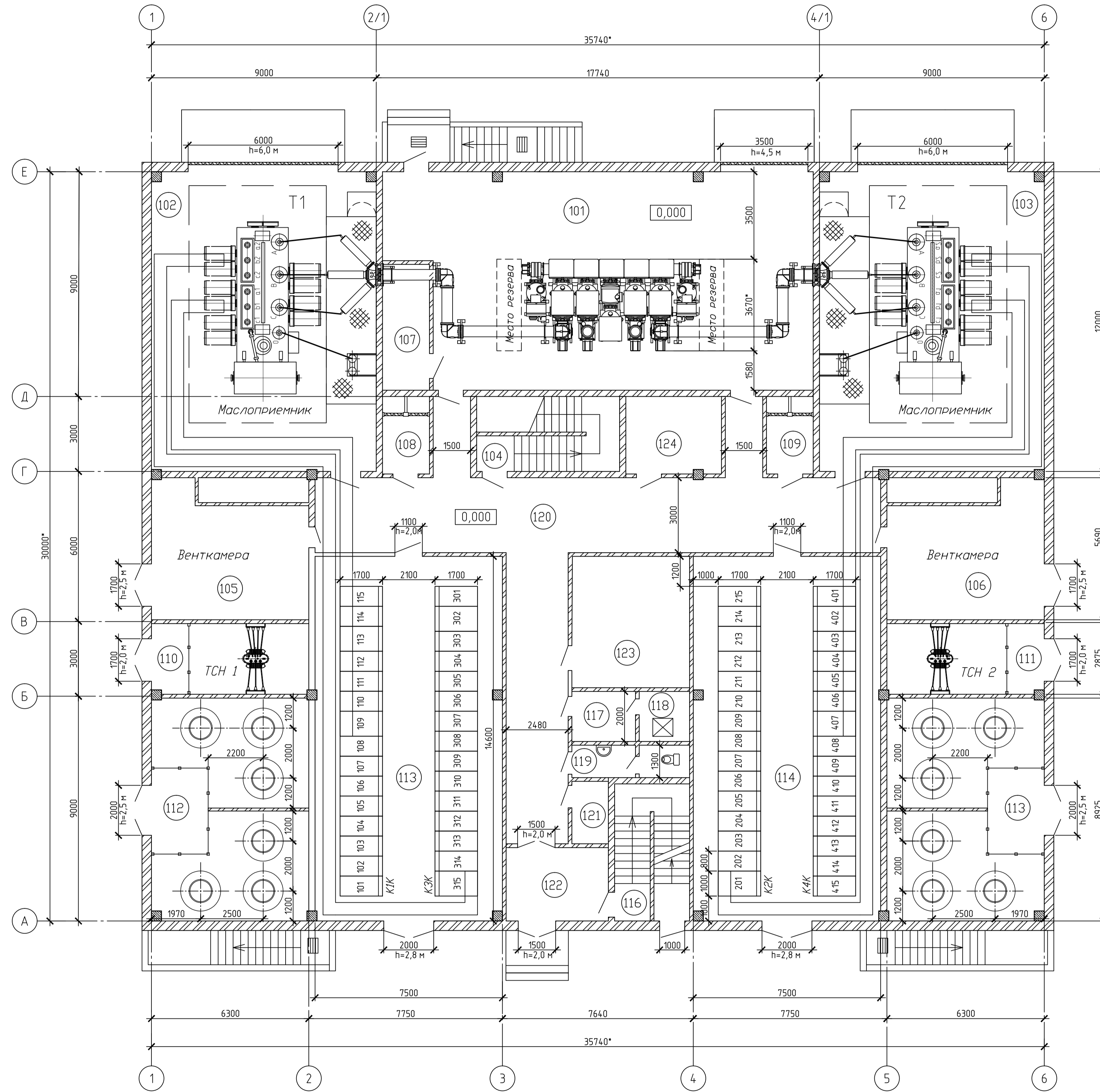
Экспликация помещений  
на отм. -3,600



| Номер помещения | Наименование                  | Площадь, м <sup>2</sup> | Кат. помещения | Примечание |
|-----------------|-------------------------------|-------------------------|----------------|------------|
| 001             | Помещение кабелей 110 кВ 1 СШ |                         | В3             |            |
| 002             | Помещение кабелей 110 кВ 2 СШ |                         | В3             |            |
| 003             | Помещение кабелей 10 кВ N1    |                         | В2             |            |
| 004             | Помещение кабелей 10 кВ N2    |                         | В2             |            |
| 005             | Насосная. Водомерный узел     |                         | В4             |            |
| 006             | Лестница N1                   |                         |                |            |
| 007             | Лестница N2                   |                         |                |            |
| 008             | Лестница N3                   |                         |                |            |
|                 |                               |                         |                |            |
|                 |                               |                         |                |            |

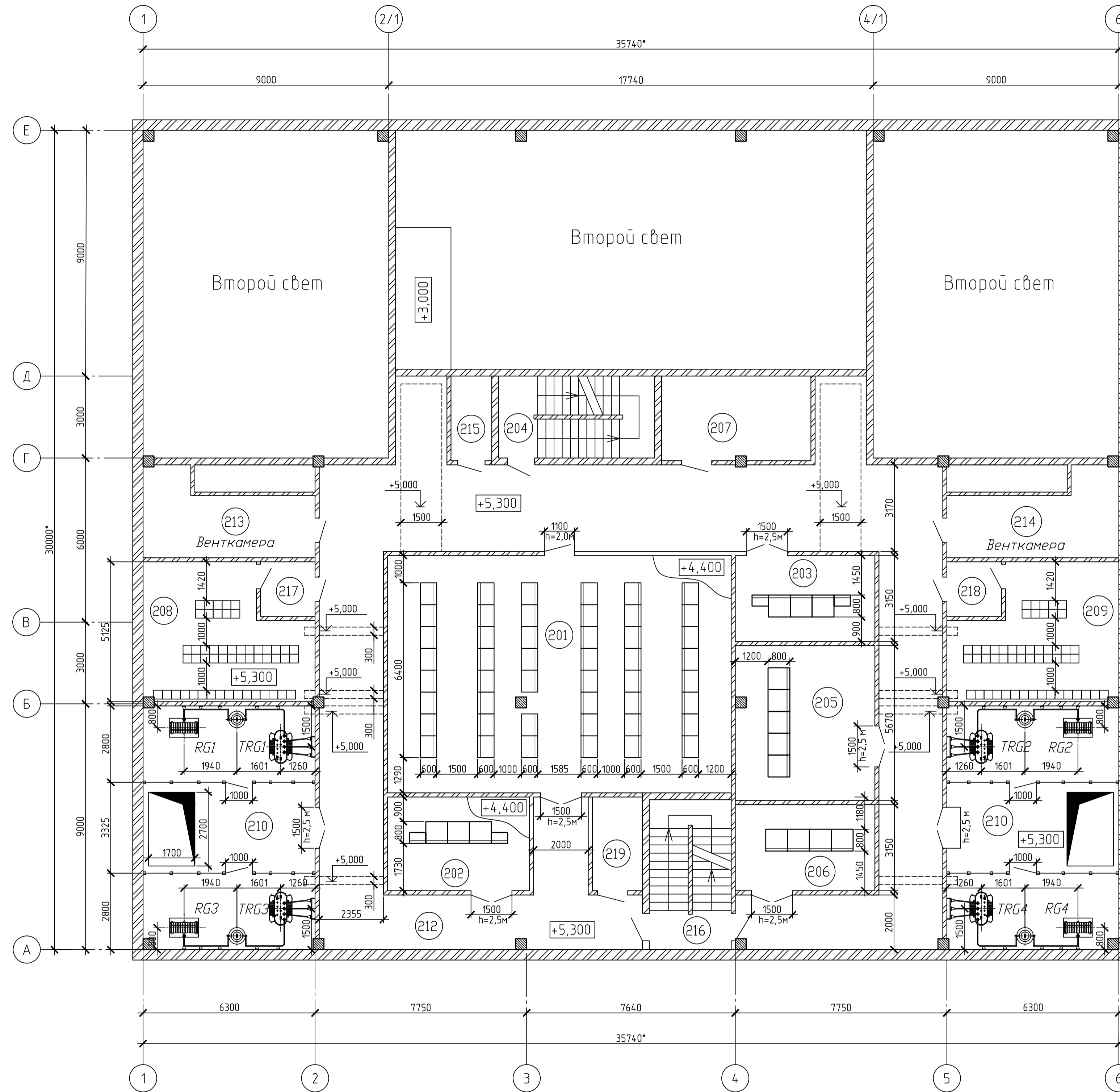
План на отм. 0,000  
(1:100)

Экспликация помещений  
на отм. 0,000



| Номер помещения | Наименование                                    | Площадь, м <sup>2</sup> | Кат. помещения | Примечание |
|-----------------|---|-------------------------|----------------|------------|
| 101             | Помещение КРУЭ 110 кВ                           |                         | В4             |            |
| 102             | Камера трансформатора Т1                        |                         | В1             |            |
| 103             | Камера трансформатора Т2                        |                         | В1             |            |
| 104             | Лестничная клетка N1                            |                         |                |            |
| 105             | Венткамера N1                                   |                         |                |            |
| 106             | Венткамера N2                                   |                         |                |            |
| 107             | Помещение хранения элегаза                      |                         | В4             |            |
| 108             | Кабельная шахта N1                              |                         | В1             |            |
| 109             | Кабельная шахта N2                              |                         | В1             |            |
| 110             | Помещение ТСН №1                                |                         | В4             |            |
| 111             | Помещение ТСН №2                                |                         | В4             |            |
| 112             | Помещение токоогранич. реакторов 1 и 3 СШ 10 кВ |                         | В4             |            |
| 113             | Помещение токоогранич. реакторов 2 и 4 СШ 10 кВ |                         | В4             |            |
| 114             | ЗРУ 10 кВ 1СШ и ЭСШ                             |                         | В4             |            |
| 115             | ЗРУ 10 кВ 2СШ и 4СШ                             |                         | В4             |            |
| 116             | Лестничная клетка N2                            |                         |                |            |
| 117             | Раздевалка                                      |                         |                |            |
| 118             | Душевая   |                         |                |            |
| 119             | Санузел   |                         |                |            |
| 120             | Коридор   |                         |                |            |
| 121             | Помещение уборочного инвентаря                  |                         |                |            |
| 122             | Тамбур  |                         |                |            |
| 123             | Помещение ОБВ                                   |                         | Д              |            |
| 124             | Кладовая ЗИП с мастерской                       |                         | В4             |            |
|                 |   |                         |                |            |
|                 |   |                         |                |            |

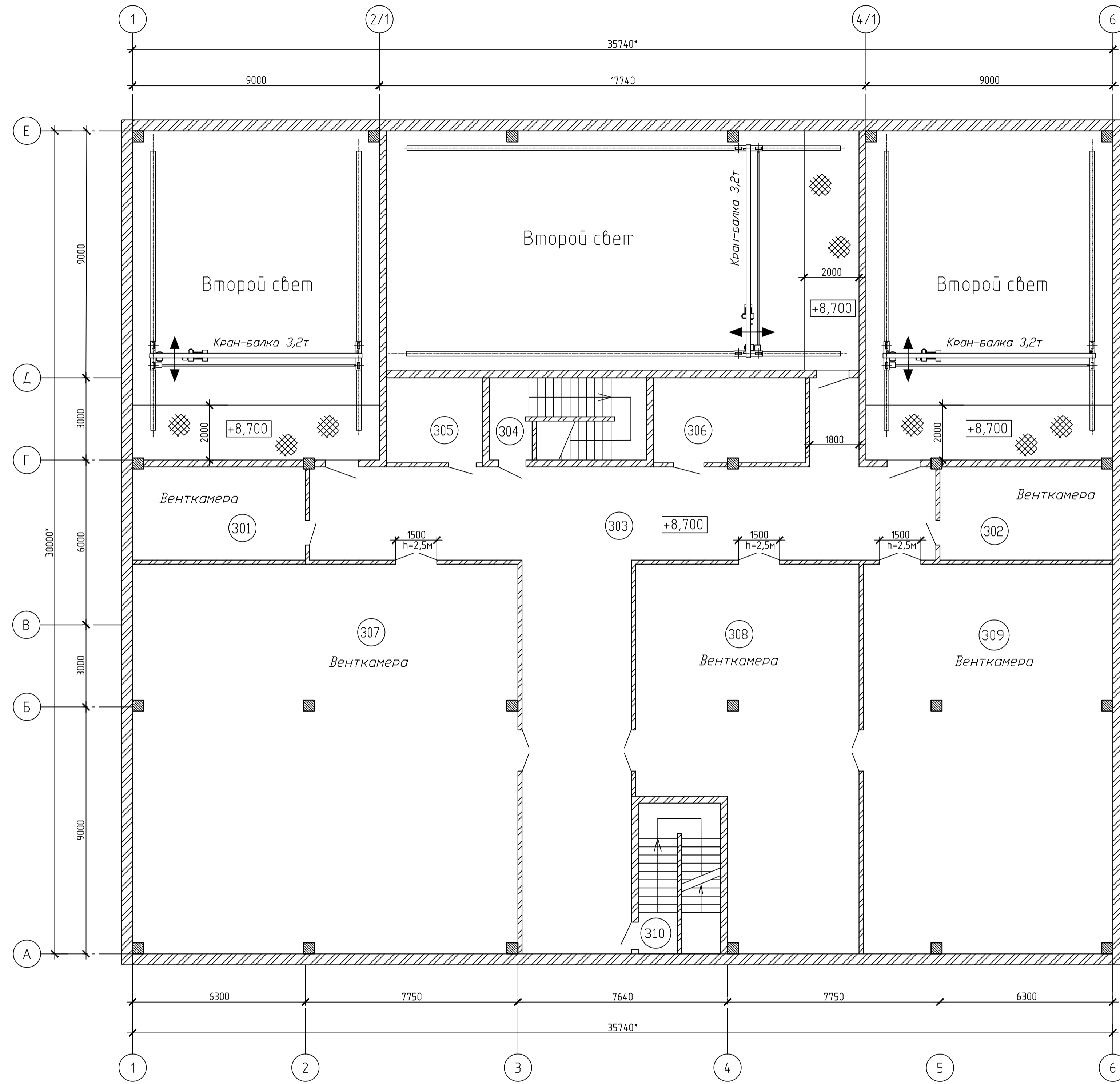
План на отм. +4,400, +5,300  
(1:100)



Экспликация помещений  
на отм. +4,400, +5,300

| Номер помещения | Наименование                                   | Площадь, м <sup>2</sup> | Кат. помещения | Примечание |
|-----------------|--|-------------------------|----------------|------------|
| 201             | Помещение релейных шкафов                      |                         | В4             |            |
| 202             | Помещение щита постоянного тока №1             |                         | В4             |            |
| 203             | Помещение щита постоянного тока №2             |                         | В4             |            |
| 204             | Лестничная клетка №1                           |                         |                |            |
| 205             | Помещение щита собств. нужд переменного тока   |                         | В4             |            |
| 206             | Помещение связи                                |                         | В4             |            |
| 207             | Помещение АСУ ТП и РЗА                         |                         | В4             |            |
| 208             | Помещение АКБ №1                               |                         | А (В4)         |            |
| 209             | Помещение АКБ №2                               |                         | А (В4)         |            |
| 210             | Помещение обор-ия резисторной группы 1СШ и ЗСШ |                         | В4             |            |
| 211             | Помещение обор-ия резисторной группы 2СШ и 4СШ |                         | В4             |            |
| 212             | Коридор  |                         |                |            |
| 213             | Венткамера                                     |                         |                |            |
| 214             | Венткамера                                     |                         |                |            |
| 215             | Помещение уборочного инвентаря                 |                         |                |            |
| 216             | Лестничная клетка №2                           |                         |                |            |
| 217             | Тамбур   |                         |                |            |
| 218             | Тамбур   |                         |                |            |
| 219             | Кладовая ЗИП и инструментов                    |                         | В4             |            |

План на отм. +8,700  
(1:100)



Экспликация помещений  
на отм. +8,700

| Номер помещения | Наименование                        | Площадь, м <sup>2</sup> | Кат. помещения | Примечание |
|-----------------|-------------------------------------|-------------------------|----------------|------------|
| 301             | Венткамера помещения АКБ №1         |                         | А (В4)         |            |
| 302             | Венткамера помещения АКБ №2         |                         | А (В4)         |            |
| 303             | Коридор                             |                         |                |            |
| 304             | Лестничная клетка N1                |                         |                |            |
| 305             | Помещение для хранения документации |                         | Д              |            |
| 306             | Кладовая инструментов               |                         | Д              |            |
| 307             | Венткамера                          |                         |                |            |
| 308             | Венткамера                          |                         |                |            |
| 309             | Венткамера                          |                         |                |            |
| 310             | Лестничная клетка N2                |                         |                |            |
|                 |                                     |                         |                |            |
|                 |                                     |                         |                |            |
|                 |                                     |                         |                |            |