




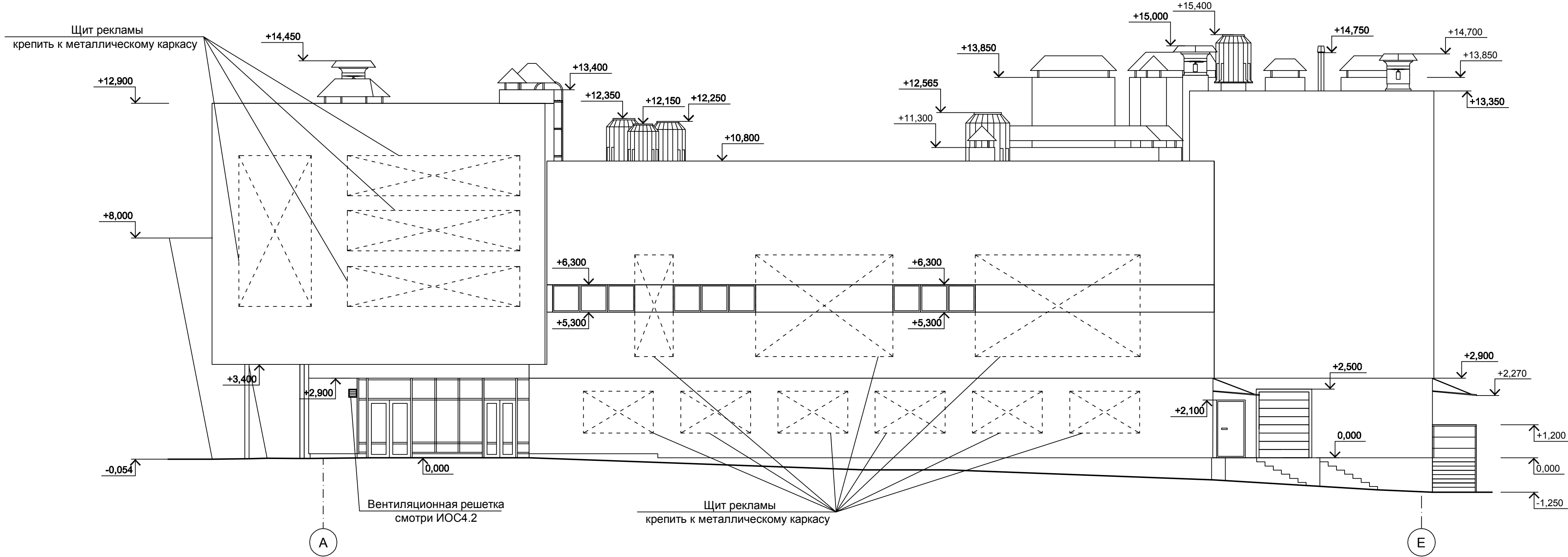
- 1. Планы смотри лист AP - 10-14.
- 2. Разрезы смотри лист КР - 6-9.
- 3. Цветовое решение фасадов смотри AP - 1-5.

						29-15К-АР			
						ул. Спартака, стр.1 в г. Калуга			
Изм.	Копуч	Лист	Надок	Подп.	Дата	Торгово-развлекательный центр	Стадия	Лист	Листов
Проверил	Доронин				12.16		П	6	
Разраб.	Бурячков				12.16	Фасад в осях 1-11	ООО "ПБС"		
Н.Контр.	Лесин				12.16				

Согласовано					
Имя. № подл.	Подп. и дата	Взам. инв. №			

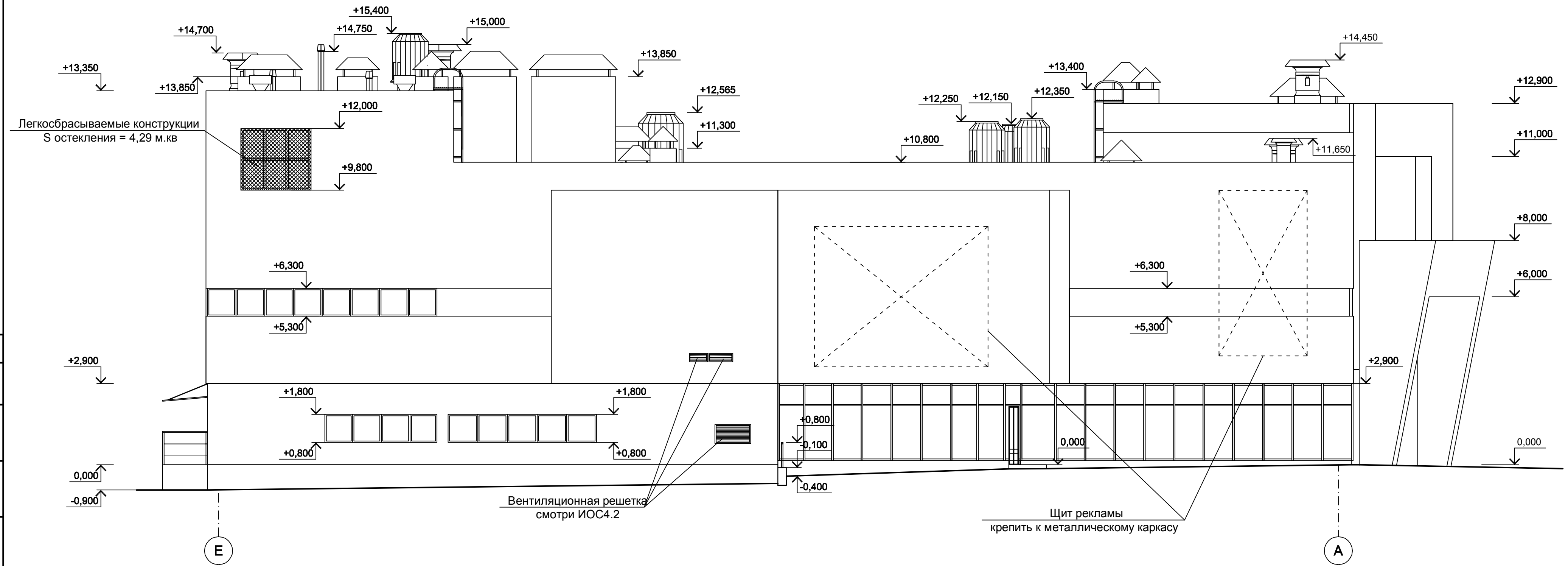
Согласовано					
Изм. № подл.	Подп. и дата	Взам. инв. №			

1. Планы смотри лист AP - 10-14.  
2. Разрезы смотри лист КР - 6-9.  
3. Цветовое решение фасадов смотри AP - 1-5.



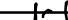



							29-15K-AP			
							ул. Спартак, стр.1 в г. Калуга			
Изм.	Копч	Лист	Надск	Подп.	Дата		Торгово-развлекательный центр	Стадия	Лист	Листов
Проверил	Доронин				12.16			П	7	
Разраб.	Бурячков				12.16		Фасад в осях А-Е	ООО "ПБС"		
Н.Контр.	Лесин				12.16					

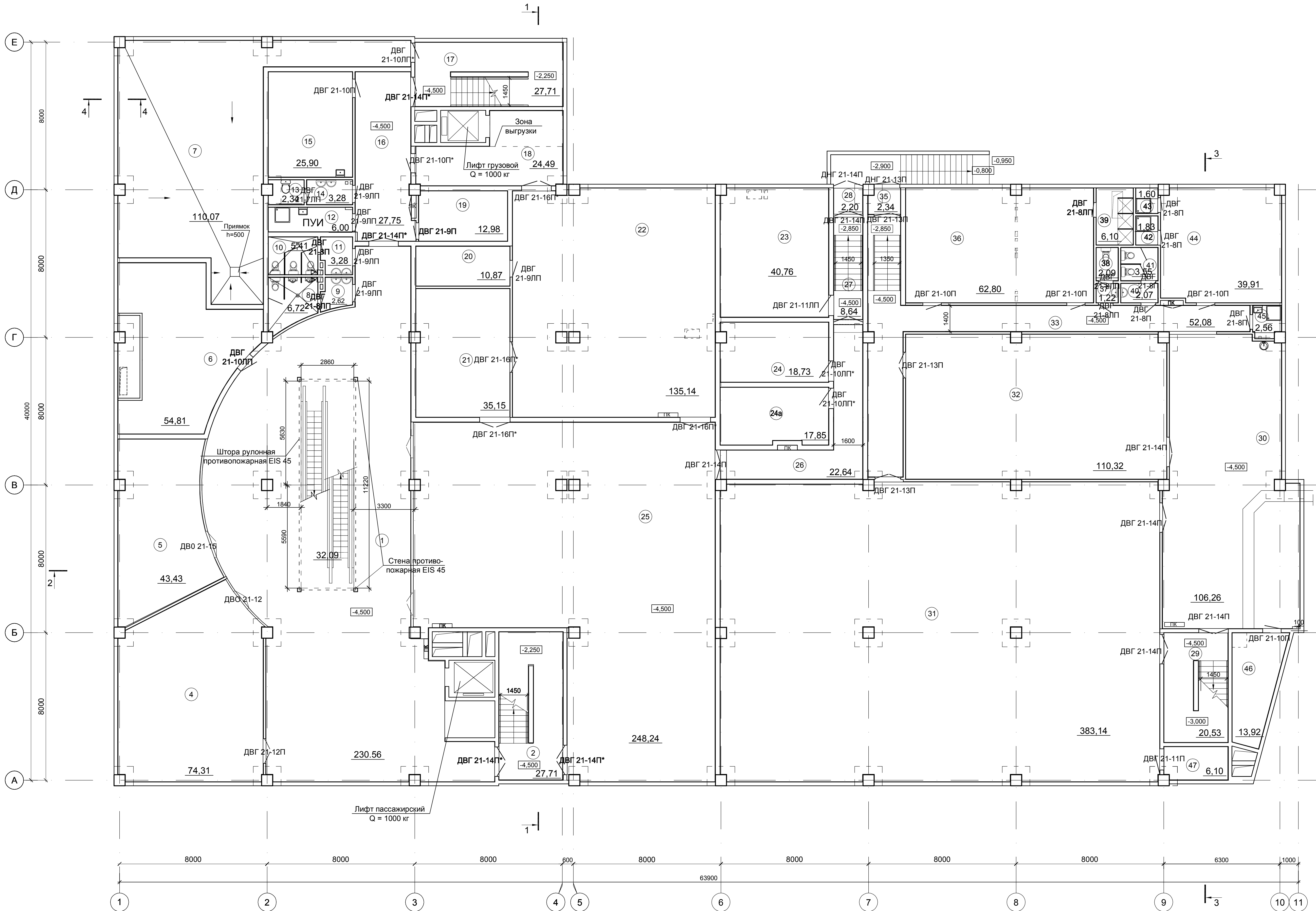




- 1. Планы смотри лист АР - 10-14.
- 2. Разрезы смотри лист КР - 6-9.
- 3. Цветовое решение фасадов смотри АР - 1-5.

						29-15K-AP			
						ул. Спартакa, стр.1 в г. Калуга			
1	-	зам.	2-17		02.17	Торгово-развлекательный центр	Стадия	Лист	Листов
Изм.	Копч	Лист	Надск	Подп.	Дата		П	9	
Проверил	Доронин			12.16	Фасад в осях Е-А		ООО "ПБС"		
Разраб.	Бурячков			12.16					
Н.Контр.	Лесин			12.16					

Согласовано					
Инов. № подл.	Подп. и дата	Взам. инв. №			



Экспликация помещений подвала				23
Номер помеще-ния	Наименование	Площадь м.кв.	Кат. помеще-ния	
Торговые площади				
1	Вестибюль	196,15		
2	Лестничная клетка	27,71		
4	Магазин промтоваров	74,31		
5	Магазин промтоваров	43,43		
6	Венткамера приточная	54,81		
7	Насосная	110,07		
8	Санузел мужской	6,71		
9	Тамбур-шлюз мужского санузла	2,64		
10	Санузел женский	5,41		
11	Тамбур-шлюз женского санузла	3,28		
12	Помещение уборочного инвентаря	6,00		
13	Санузел	2,34		
14	Тамбур-шлюз санузла	3,28		
15	Комната персонала	25,90		
16	Коридор	27,75		
17	Лестничная клетка	27,71		
18	Коридор	24,49		
19	Контора	12,98		
20	Тарная	10,87		
21	Подготовка товаров к продаже	35,15		
22	Склад магазина промтоваров	135,14		
23	Венткамера	40,76		
24	Электрощитовая	18,73		
24а	Помещение для хранения с электроламп	17,85		
25	Торговый зал магазина промтоваров	248,24		
26	Коридор	22,64		
27	Лестничная клетка	8,64		
28	Тамбур	2,20		
Интернет-магазин				
29	Лестничная клетка	20,53		
30	Холл	106,26		
31	Помещение отдыха сотрудников	383,14		
32	Рабочее помещение	110,32		
33	Коридор	26,10		
35	Тамбур	2,34		
36	Гардеробная мужская	62,80		
37	Тамбур-шлюз мужского санузла	1,22		
38	Санузел мужской	2,09		
39	Душевая мужская	6,10		
40	Тамбур-шлюз женского санузла	2,07		
41	Санузел женский	3,55		
42	Душевая женская	1,83		
43	Душевая женская	1,60		
44	Гардеробная женская	39,91		
45	Помещение уборочного инвентаря	2,56		
46	Помещение администратора	13,92		
47	Инвентарная	6,10		
Всего		2019,87		

1. Разрезы 1-1, 2-2, 3-3, 4-4 смотри листы КР- 6-9.
2. Окна из ПВХ профилей с двухкамерными стеклопакетами по ГОСТ 30674-99, фасадная витражная система из алюминиевых профилей с двухкамерными стеклопакетами.
3. Двери наружные для посетителей и персонала торгового центра - металлопластиковые по ГОСТ 23166-99 и алюминиевые остекленные по ГОСТ 31173-2003 (заполнение из армированного стекла), оборудованы уплотнителями в притворах и устройствами самозакрывания.
4. Двери складских и технических помещений, выходящих на улицу - утепленные противопожарные, оборудованы уплотнителями в притворах и устройствами самозакрывания.
5. Двери внутренние по ГОСТ 6629-88 и алюминиевые остекленные по ГОСТ 31173-2003 (заполнение из армированного стекла).
6. Двери внутренние со значком \* - противопожарные (двери, ведущие в лестничные клетки, тамбур-шлюзы, двери складских и технических помещений - EI30), имеют уплотнения в притворах и оборудуются доводчиками.

29 - 15К-АР						
ул. Спартака, стр.1 в г. Калуга						
Изм.	Кол.	Лист	Нарм.	Подпись	Дата	
Торгово-развлекательный центр				Стадия	Лист	Листов
Разработ. Дорожин				П	10	
Проверил Бурячков						
Н.контр. Лесин						





Номер помещения	Наименование	Площадь м.кв.	Кат. помещения
	Торговые площади		
1	Коридоры	597,25	
2	Лестничная клетка	27,71	
4	Магазин промтоваров	83,20	
5	Магазин промтоваров	62,39	
6	Магазин промтоваров	78,82	
7	Гардеробная женская	35,36	
8	Гардеробная женская	36,30	
9	Санузел мужской	6,77	
10	Тамбур-шлюз мужского санузла	2,52	
11	Санузел женский	5,41	
12	Тамбур-шлюз женского санузла	3,18	
13	Помещение уборочного инвентаря	9,59	
14	Тамбур-шлюз	6,23	
15	Тамбур-шлюз санузла	1,90	
16	Санузел	1,81	
17	Тамбур-шлюз	5,68	
18	Тамбур-шлюз санузла	2,39	
19	Санузел	2,29	
20	Коридор	30,90	
21	Лестничная клетка	27,71	
22	Коридор	24,56	
23	Помещение подготовки товара	27,13	
23а	Тарная	12,50	
24	Магазин промтоваров	19,02	
25	Магазин промтоваров	66,84	
26	Магазин промтоваров	62,76	
27	Магазин промтоваров	62,29	
28	Магазин промтоваров	42,92	
29	Магазин промтоваров	69,35	
30	Магазин промтоваров	71,38	
31	Магазин промтоваров	71,38	
32	Магазин промтоваров	39,54	
33	Магазин промтоваров	194,09	
34	Магазин промтоваров	66,81	
35	Магазин промтоваров	33,86	
36	Магазин промтоваров	23,07	
37	Магазин промтоваров	5,37	
38	Магазин промтоваров	13,16	
39	Магазин промтоваров	62,67	
40	Тамбур-шлюз женского санузла	1,21	
41	Тамбур-шлюз мужского санузла	1,21	
42	Санузел женский	1,68	
43	Санузел мужской	1,68	
44	Магазин промтоваров	18,91	
45	Магазин промтоваров	32,96	
46	Магазин промтоваров	18,02	
47	Магазин промтоваров	20,05	
48	Помещение охраны	28,84	
Всего:		2114,93	

1. Разрезы 1-1, 2-2, 3-3, 4-4 смотри листы КР- 6-9.

2. Окна из ПВХ профилей с двухкамерными стеклопакетами по ГОСТ 30674-99, фасадная витражная система из алюминиевых профилей с двухкамерными стеклопакетами.

3. Двери наружные для посетителей и персонала торгового центра - металлопластиковые по ГОСТ 23166-99 и алюминиевые остекленные по ГОСТ 31173-2003 (заполнение из армированного стекла), оборудованы уплотнителями в притворах и устройствами самозакрывания.

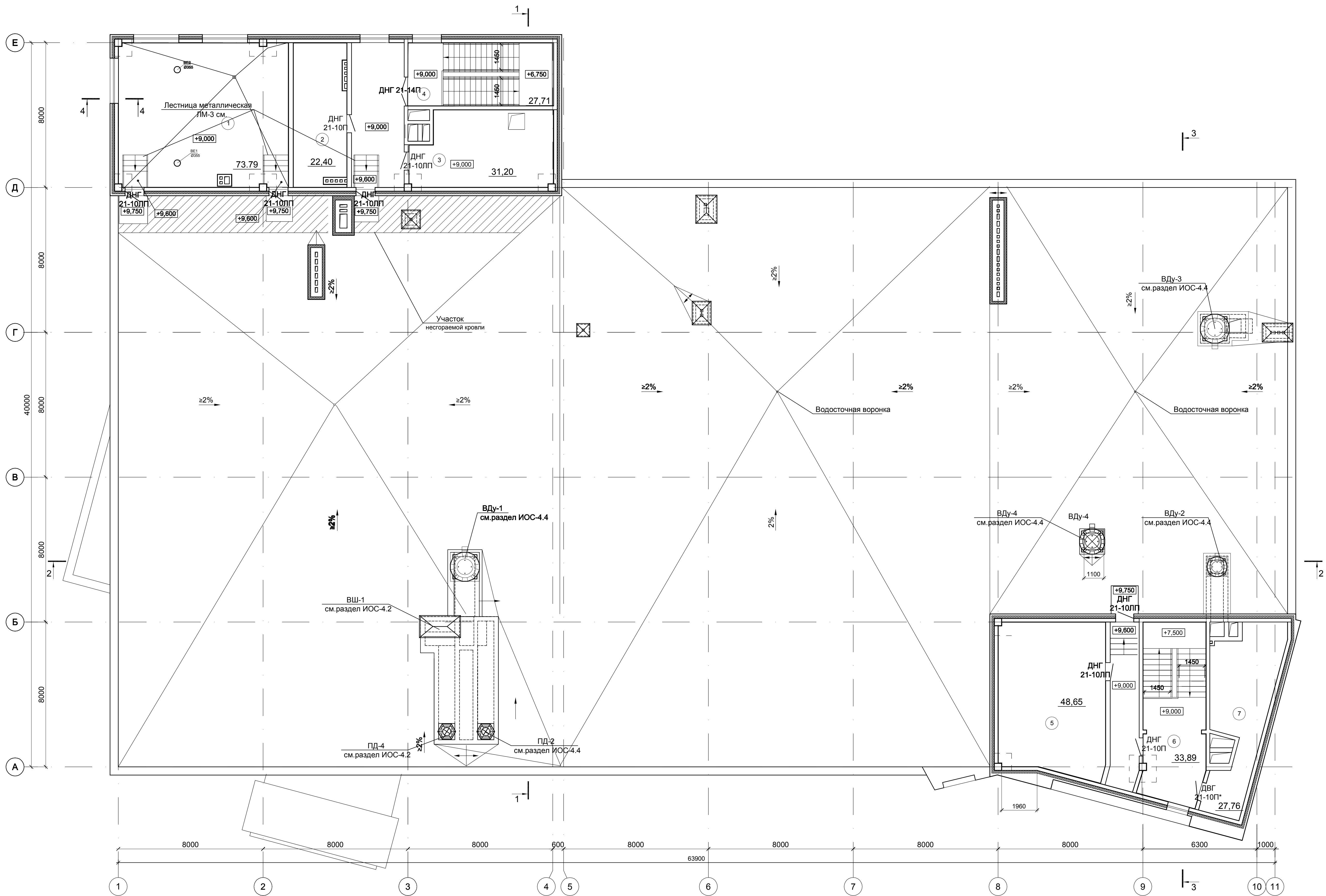
4. Двери складских и технических помещений, выходящих на улицу - утепленные противоударные, оборудованы уплотнителями в притворах и устройствами самозакрывания.

5. Двери внутренние по ГОСТ 6629-88 и алюминиевые остекленные по ГОСТ 31173-2003 (заполнение из армированного стекла).

6. Двери внутренние со значком \* - противопожарные (двери, ведущие в лестничные клетки, тамбур-шлюзы, двери складских и технических помещений - EI30), имеют уплотнения в притворах и оборудуются доводчиками.

						29-15К-АП			
						ул. Спартака, стр.1 в г. Калуга			
Изм.	Колуч	Лист	Нерх	Подп.	Дата	Торгово-развлекательный центр	Стадия	Лист	Листов
Проверил Разраб.	Доронин Бурячков				12.16 12.16		П	12	
H.Контр.	Лесин				12.16		План 2-го этажа на отм. +4.500	ООО "ПБС"	

Экспликация техпомещений			
Номер помеще-ния	Наименование	Площадь м.кв.	Кат. поме-щения
1	Крышная котельная	74,34	
2	Венткамера	22,40	
3	Машинное помещение лифтов	31,20	
4	Лестничная клетка	27,71	
5	Венткамера	48,65	
6	Лестничная клетка	33,87	
7	Венткамера	27,76	
Всего:		302,860	

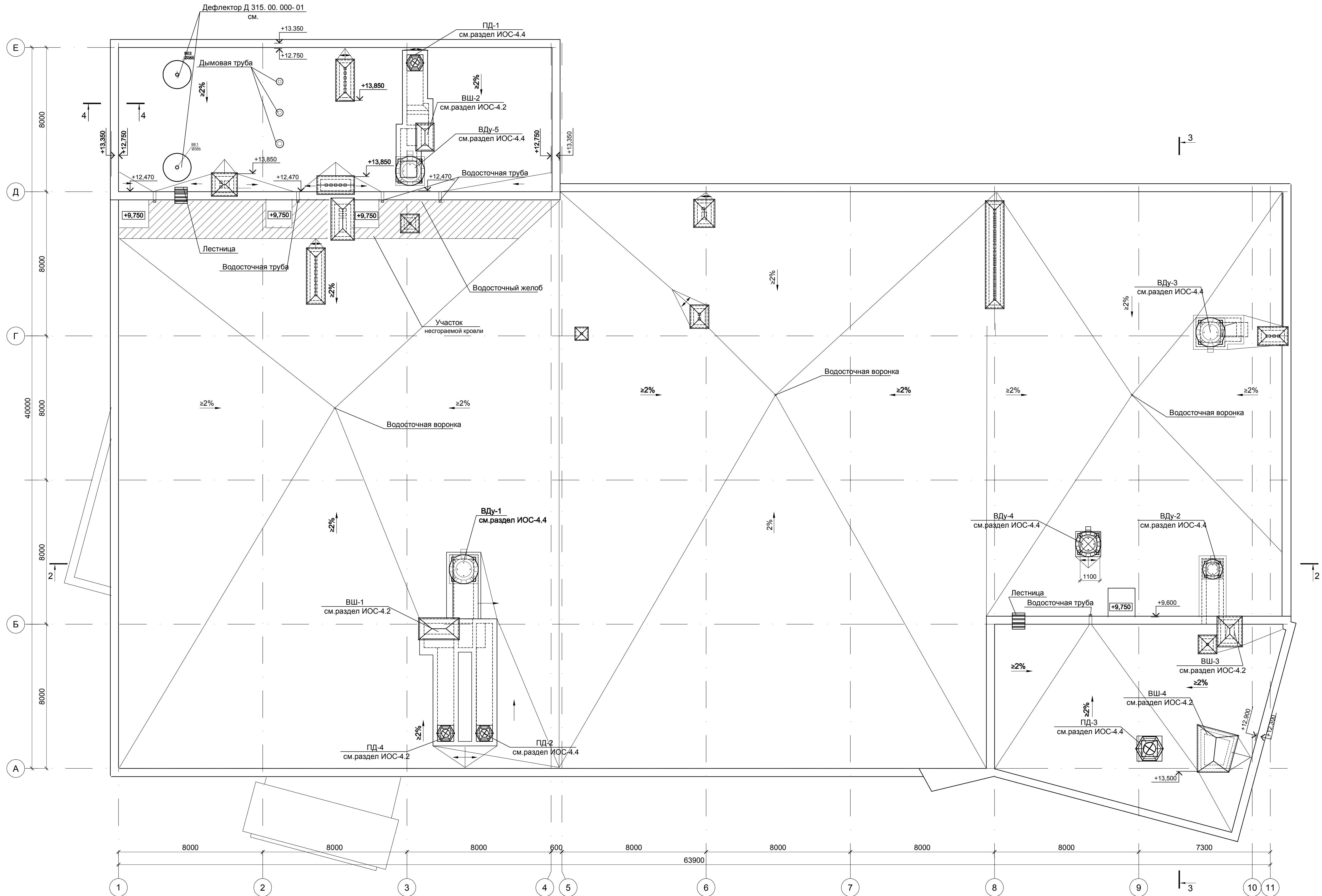


- Разрезы 1-1, 2-2, 3-3, 4-4 смотри листы КР- 6-9.
- Окна из ПВХ профилей с двухкамерными стеклопакетами по ГОСТ 30674-99, фасадная витражная система из алюминиевых профилей.
- Окна крышной котельной используются в качестве быстросбрасываемых конструкций, выполнены из ПВХ профилей по ГОСТ 30674-99, заполнение - одинарные стекла, снаружи окна снабжены защитной металлической сеткой. Оконные блоки располагаются в одной плоскости с внутренней поверхностью стен. Площадь остекления окон принята 4.29х3=12.87 м² при требуемой площади 11.07 м² из расчета 0,05 м² на 1 м² помещения крышной котельной (221.37х0.05=11.07 м²).
- Двери технических помещений, выходящих на улицу - утепленные противопожарные, оборудованы уплотнителями в притворах и устройствами самозакрывания.
- Двери внутренние со значком \* - противопожарные (двери, ведущие в лестничные клетки, тамбур-шлюзы, двери складских и технических помещений - Е130), имеют уплотнения в притворах и оборудуются доводчиками.

29-15К-АР					
ул. Спартака, стр.1 в г. Калуга					
Торгово-развлекательный центр				Стадия	Лист
				П	13
План на отм. +9.000				ООО "ПБС"	




Согласовано					
Имя, И.Ф.О.	Подп. и дата	Взам. Имя, И.Ф.О.			





1. Разрезы 1-1, 2-2 , 3-3, 4-4 смотри лист КР- 6-9.  
2. При выполнении кровли, перед устройством цементно-песчаной стяжки по уклонообразующему слою керамзита, необходимо смонтировать молниеприезащитную сетку сварив ее с армирующим стяжку каркасом (см. раздел ИОС1, чертежи молниезащиты)

Согласовано			
Имя	Подпись	Дата	Взам. инв. №

						29-15К-АР			
						ул. Спартака, стр.1 в г. Калуга			
Изм.	Кол.	Лист	челок	Подпись	Дата	Торгово-развлекательный центр	Стадия	Лист	Листов
							П	14	
Разработ.	Доронин				12.16		План кровли	ООО "ПБС"	
Проверил	Бурячков				12.16				
Н.контр.	Лесин				12.16				