



ООО ПКБ "Эксперт"

Свидетельство № Свидетельства

Заказчик – Имя заказчика

Реконструкция здания по адресу: г.Великий Новгород,
ул.Нехинская, д.57, к.н: 53:23:8114302:372

ВИД ДОКУМЕНТАЦИИ

Наименование
Обозначение

63-01/17-АР

| Изм. | № док. | Подп. | Дата |
|------|--------|-------|------|
| | | | |
| | | | |
| | | | |

2017



ООО ПКБ "Эксперт"

Свидетельство № Свидетельства

Заказчик – Имя заказчика

Реконструкция здания по адресу: г.Великий Новгород,
ул.Нехинская, д.57, к.н: 53:23:8114302:372

ВИД ДОКУМЕНТАЦИИ

Наименование
Обозначение

63-01/17-АР

Главный инженер проекта

Долуденко

| Изм. | № док. | Подп. | Дата |
|------|--------|-------|------|
| | | | |
| | | | |
| | | | |

2017

| | | |
|--------------|--|--|
| Согласовано | | |
| | | |
| | | |
| | | |
| Взам. инв. № | | |
| | | |
| Подп. и дата | | |
| | | |
| Инв. № подл. | | |
| | | |

Ведомость рабочих чертежей комплекта марки АР

| Лист | Наименование | Примечание |
|------|---|------------|
| 1 | Общие данные | |
| 2 | План помещений. Обмерный чертеж | |
| 3 | Фасады в осях 2-1, 1-2. Существующее положение. | |
| 4 | Фасад в осях Е-Б. Существующее положение | |
| 5 | План на отм. 0.000. План перепланировки | |
| 6 | План на отм. 0.000 после перепланировки | |
| 7 | Кладочный план на отм. +4.500 | |
| 8 | План на отм. +4.500 | |
| 9 | План кровли | |
| 10 | Разрезы в осях 1-1, 2-2, 3-3 | |
| 11 | План потолков 2го этажа | |
| 12 | Фасад в осях 2-1 | |
| 13 | Фасад в осях 1-2 | |
| 14 | Фасад в осях Е-Б | |
| 15 | Ведомость заполнения оконных и дверных проемов | |

ТЕХНИКО-ЭКОНОМИЧЕСКИЕ ПОКАЗАТЕЛИ

Существующая часть здания:

- Сзастройки=572.3м2
- Собщ=521.2м2
- Объем= 2575.3м3

Надстройка второго этажа:

- Сзастройки=364.0м2
- Собщ=336.6м2
- Объем=1419.6м3

Пристройка лестничного холла:

- Сзастройки=18.0м2
- Собщ=25.8м2
- Объем=151.2м2

Итого по всей части здания:

- Сзастройки=590.3м2
- Собщ=883.6м2
- Объем=4146.1м3

Настоящая рабочая документация разработана в соответствии с градостроительным планом земельного участка, заданием на проектирование, градостроительным регламентом, техническими регламентами, в том числе устанавливающими требования по обеспечению безопасной эксплуатации зданий, сооружений и безопасного использования прилегающих к ним территорий, и с соблюдением технических условий.

Документация может использоваться только на цели, предусмотренные договором на ее выполнение. Передача документации третьим лицам или разглашение содержащихся в ней данных возможно с согласия автора – ООО "ПКБ Эксперт".

Изменения проектных решений в процессе строительства без предварительного согласования с главным инженером проекта не допускается.

Главный инженер проекта / Долуденко Д.Ф. /

ОБЩИЕ УКАЗАНИЯ

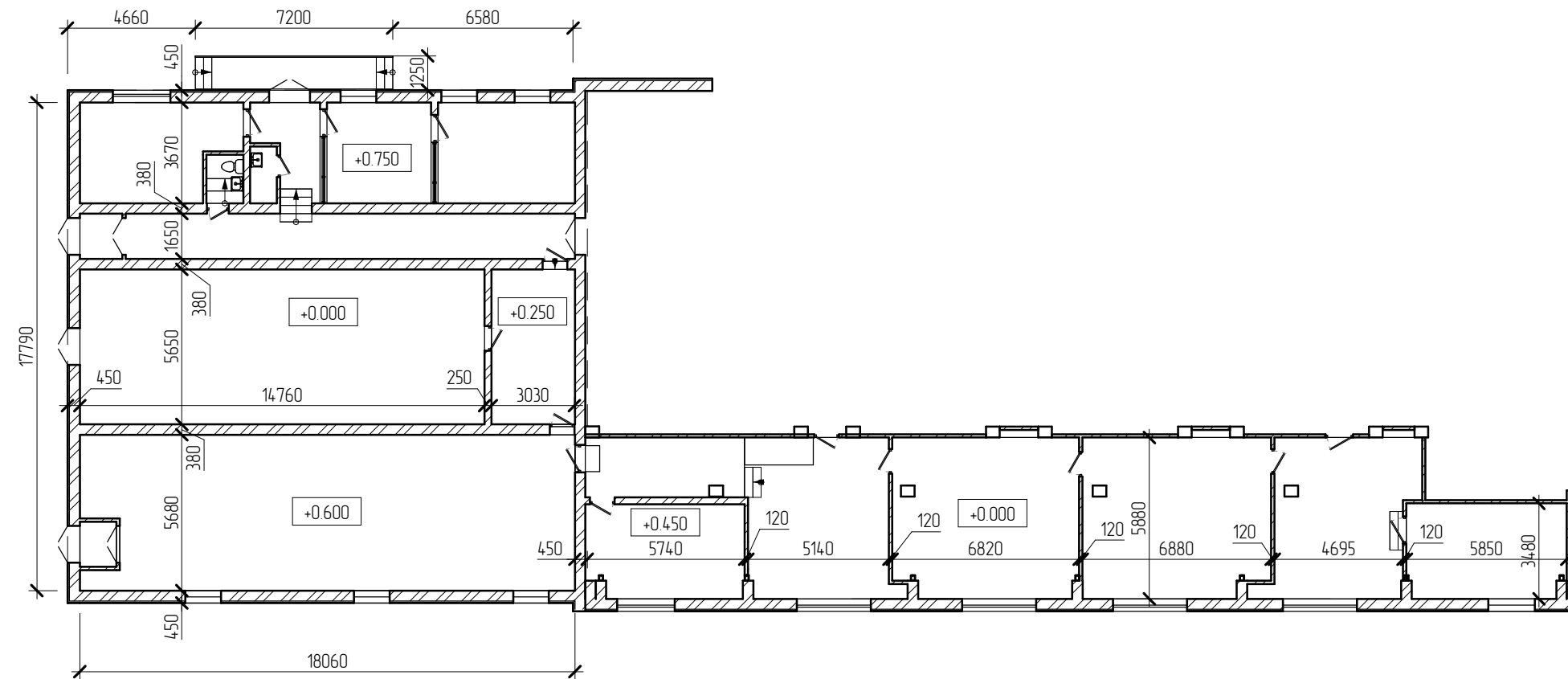
1. Чертежи марки АР разработаны в соответствии с техническим заданием на выполнение проектной документации (приложение к договору №63 от 15 ноября 2017г.), действующими нормами, правилами и стандартами, в том числе и по взрыво- и пожаробезопасности и обеспечивает безопасную для жизни и здоровья людей эксплуатацию объекта при соблюдении предусмотренных в рабочей документации мероприятий;
2. Раздел разработан на основании следующих технических регламентов и нормативных документов:
 - СП 118.13330.2012* Общественные здания и сооружения. Актуализированная редакция СНиП 31-06-2009 (с Изменениями N 1, 2)
 - СП 1.13130.2009 Свод правил с системы противопожарной защиты эвакуационные пути и выходы –ГОСТ 21.1101-2009 "Система проектной документации для строительства. Основные требования к проектной и рабочей документации"

ТЕКСТОВАЯ ЧАСТЬ

1. Существующее здание 3хэтажное. Над его одноэтажной частью 3х этажного здания проектируется 2ой этаж, пристраивается лестничный холл и крыльцо. Проектируемые пристройки отделяются в соответствии с существующей частью здания.
2. Проектируемый второй этаж расположен в границах существующей одноэтажной части. За условную отметку 0.000 принят уровень чистого пола первого этажа. На проектируемом втором этаже на отм. +4.500 располагаются офисные помещения, санузел и подсобные помещения. Пристраиваемая лестница (размером 6.1x2.95 м) и крыльцо (размером 3.4x2.95 м) проектируется по оси Ж, вдоль существующего проезда.
3. Проектируемая пристройка не нарушает внешнего облика существующей части здания. И спроектирована с учетом существующих пропорций и объемов здания.
4. Существующие наружные стены – кирпичная кладка 380 мм с минераловатным утеплителем 50 мм и отделкой профлистом. Наружные стены проектируемой части здания из газобетонных блоков 375 мм с утеплением минераловатными плитами 50 мм и отделкой профлистом синего и бежевого цвета (в цвет и материал существующей отделки здания). Кровля плоская по системе ТН-КРОВЛЯ Фикс.
5. Во всех помещениях с постоянным пребыванием людей проектируется естественное освещение через световые проемы в наружных ограждающих конструкциях и в кровле. Окна металлопластиковые, двухкамерные. На кровле устанавливаются зенитные фонари с автоматической системой открывания.
6. Отделка интерьеров производится в современной стилистике. Полы – наливные финишные. Стены – штукатурка с окраской водоземлюсионной краской светлых тонов, в санузлах – покраска моющейся влагостойкой водоземлюсионной краской. Потолки – подвесные типа Armstrong.

| 63-01/17-АР | | | | | |
|---|--------|------------|--------|-------------------|----------|
| Реконструкция здания по адресу: г.Великий Новгород, ул.Нехинская, д.57, к.н: 53-23-8114-302-372 | | | | | |
| Изм. | Кол.ч. | Лист | № док. | Подпись | Дата |
| Разраб. | | Герасимова | | | 09/28/16 |
| Проверил | | Долуденко | | | |
| Рук. группы | | | | | |
| Гл. спец. | | | | | |
| Н. контроль | | | | | |
| ГИП | | Долуденко | | | |
| Общие данные | | | | Стадия | Лист |
| | | | | П | 1 |
| | | | | ООО ПКБ "ЭКСПЕРТ" | |

План на отм. 0.000 (обмерный план)



| | |
|--------------|--------------|
| Инв. № подл. | Взам. инв. № |
| Подп. и дата | |

| | | | | | | | | |
|-------------|---------|------------|--------|---------|----------|---|------|-------------------|
| | | | | | | 63-01/17-AP | | |
| | | | | | | Реконструкция здания по адресу: г. Великий Новгород, ул. Нехинская, д. 57, к. н. 53-23-8114-302-372 | | |
| Изм. | Кол. ч. | Лист | № док. | Подпись | Дата | Стадия | Лист | Листов |
| Разраб. | | Герасимова | | | 12/01/17 | П | 2 | |
| Проверил | | Долценко | | | | | | |
| Рук. группы | | | | | | | | |
| Гл. спец. | | | | | | | | |
| Н. контроль | | | | | | | | |
| ГИП | | Долценко | | | | План помещений. Обмерный чертеж | | ООО ПКБ "ЭКСПЕРТ" |

Фасад в осях 2-1. Существующее положение.



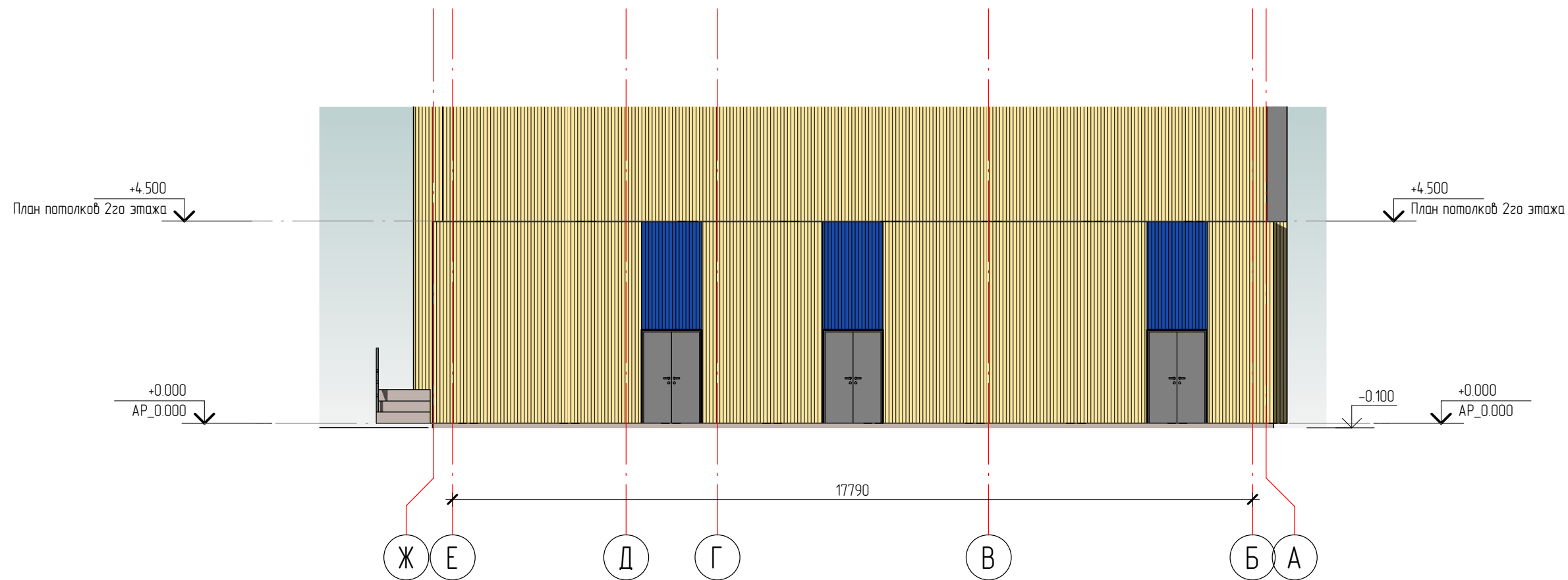
Фасад в осях 1-2. Существующее положение.



| | |
|--------------|--|
| Взам. инв. № | |
| Подп. и дата | |
| Инв. № подл. | |

| | | | | | | | | |
|-------------|---------|------------|--------|---------|----------|---|------|-------------------|
| | | | | | | 63-01/17-АР | | |
| | | | | | | Реконструкция здания по адресу: г. Великий Новгород, ул. Нехинская, д. 57, к. н. 53-23-8114-302-372 | | |
| Изм. | Кол. ч. | Лист | № док. | Подпись | Дата | Стадия | Лист | Листов |
| Разраб. | | Герасимова | | | 12/07/17 | П | 3 | |
| Проверил | | Долценко | | | | | | |
| Рук. группы | | | | | | | | |
| Гл. спец. | | | | | | | | |
| Н. контроль | | | | | | | | |
| ГИП | | Долценко | | | | Фасады в осях 2-1, 1-2. Существующее положение. | | ООО ПКБ "ЭКСПЕРТ" |

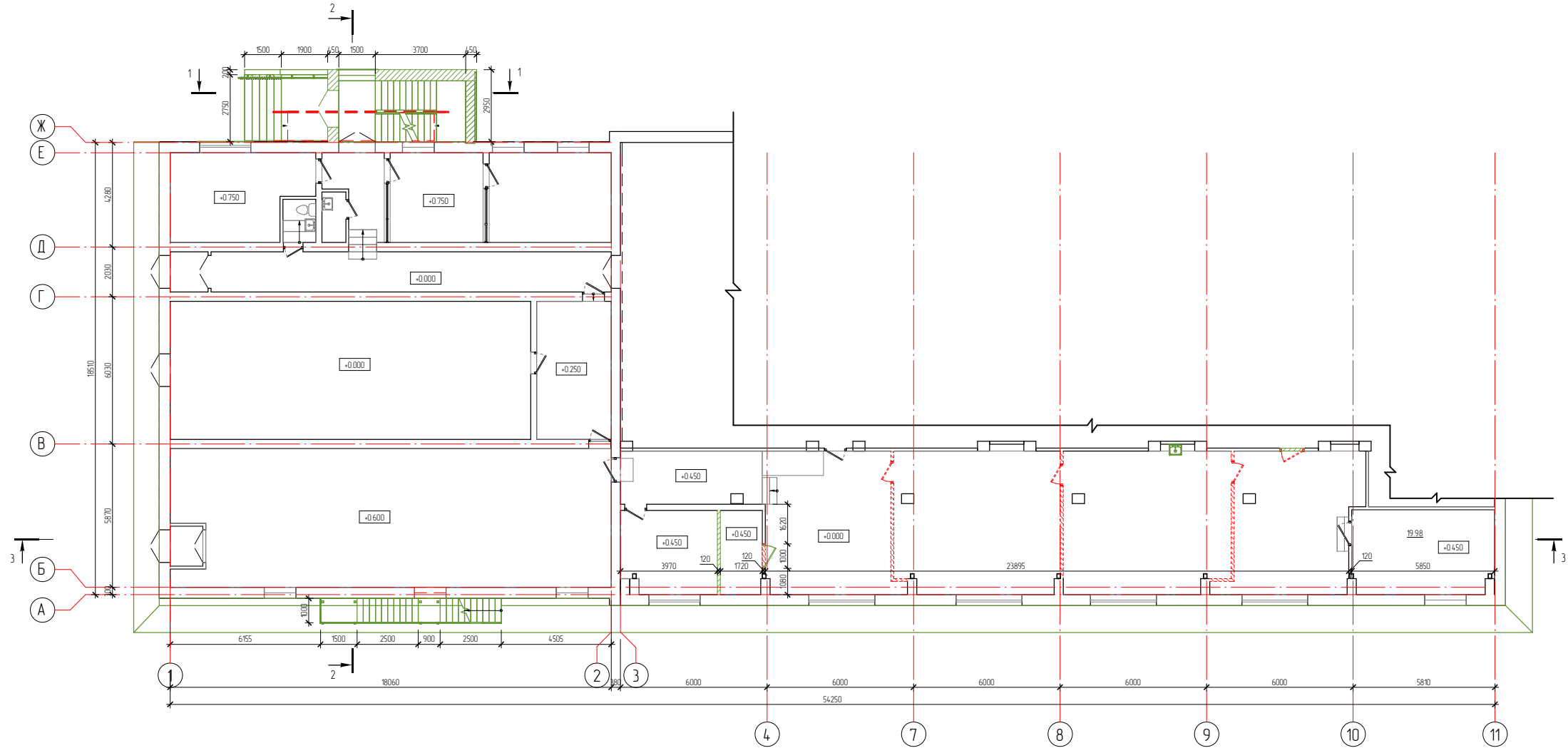
Фасад в осях Е-Б. Существующее положение.



| | |
|--------------|--------------|
| Инв. № подл. | Взам. инв. № |
| Подп. и дата | |

| | | | | | | | | |
|-------------|---------|------------|--------|---------|----------|---|------|-------------------|
| | | | | | | 63-01/17-АР | | |
| | | | | | | Реконструкция здания по адресу: г. Великий Новгород, ул. Нехинская, д. 57, к. н. 53-23-8114-302-372 | | |
| Изм. | Кол. ч. | Лист | № док. | Подпись | Дата | Стадия | Лист | Листов |
| Разраб. | | Герасимова | | | 12/07/17 | П | 4 | |
| Проверил | | Долценко | | | | | | |
| Рук. группы | | | | | | | | |
| Гл. спец. | | | | | | | | |
| Н. контроль | | | | | | | | |
| ГИП | | Долценко | | | | Фасад в осях Е-Б. Существующее положение | | ООО ПКБ "ЭКСПЕРТ" |

План на отк. 0.000 (план перепланировки)

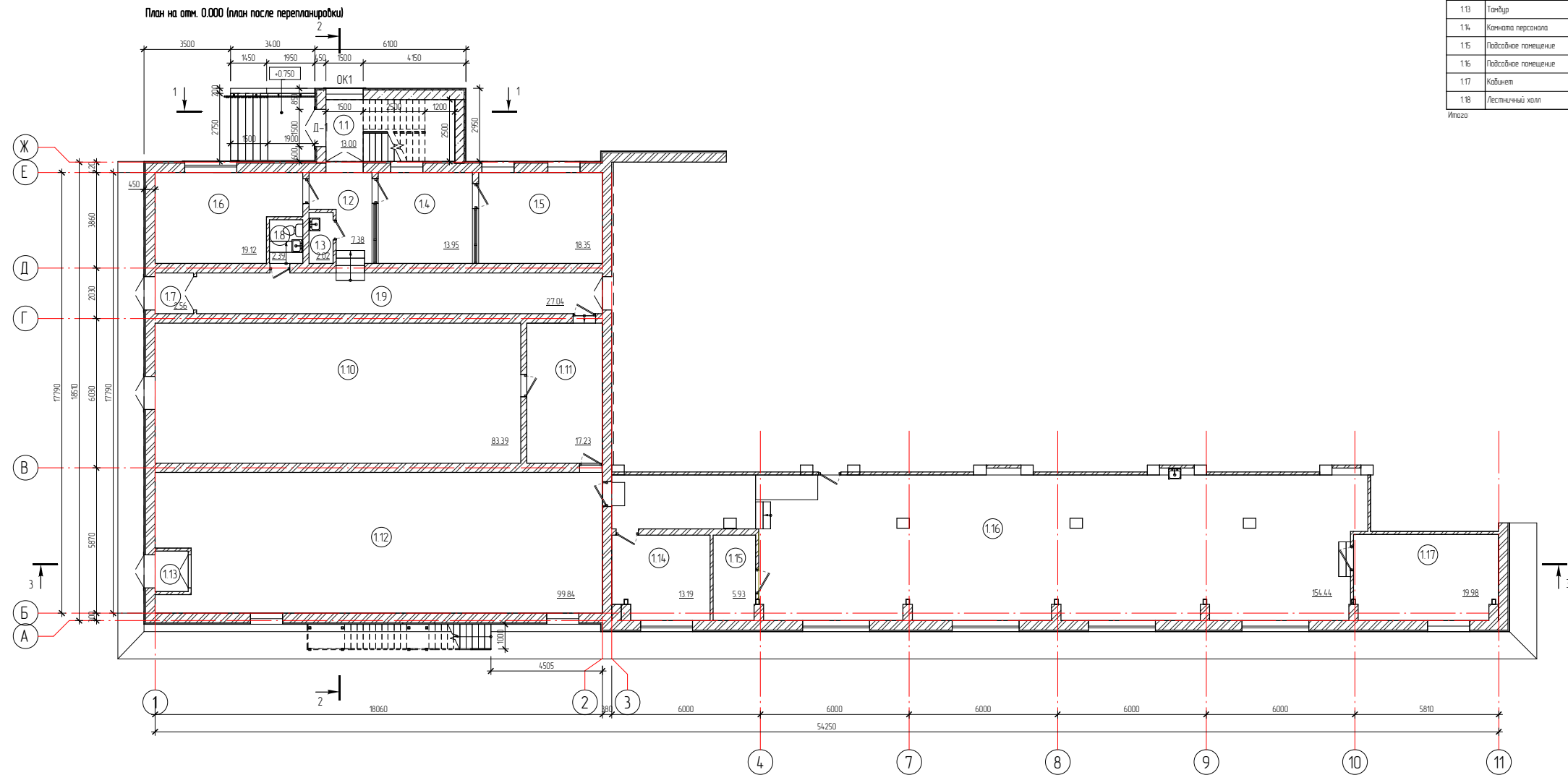


| | | |
|-----------------|---------------|-----------------|
| Имя, № кабинета | Дата, подпись | Время, штамп, № |
|-----------------|---------------|-----------------|

| | | | | | |
|---|--------|------|-------|---------|-------------------|
| 63-01/17-AP | | | | | |
| Реконструкция здания по адресу: г.Великий Новгород, ул.Нежинская, д.57, к.н. 53.23.0114.302.372 | | | | | |
| Изм. | Кол-во | Лист | №Рабк | Подпись | Дата |
| Разработ | | | | | 2/01/17 |
| Проверил | | | | | |
| Рук. группы | | | | | |
| Главный | | | | | |
| Инженер | | | | | |
| ГИП | | | | | |
| | | | | | Листов |
| | | | | | П |
| | | | | | 5 |
| | | | | | Листов |
| План на отк. 0.000 План перепланировки | | | | | ООО ПЖБ "ЭКСПЕРТ" |

Экспликация помещений 1го этажа

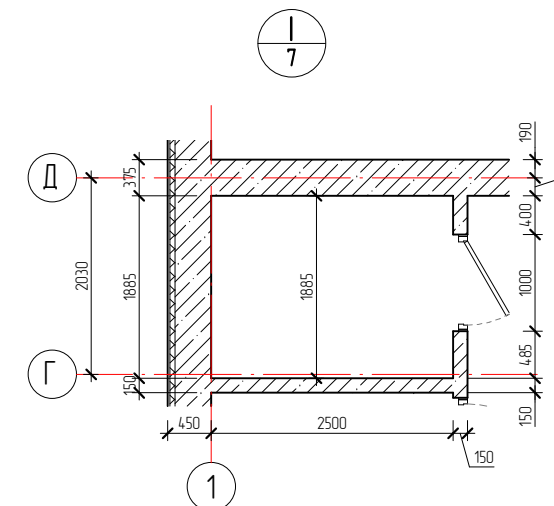
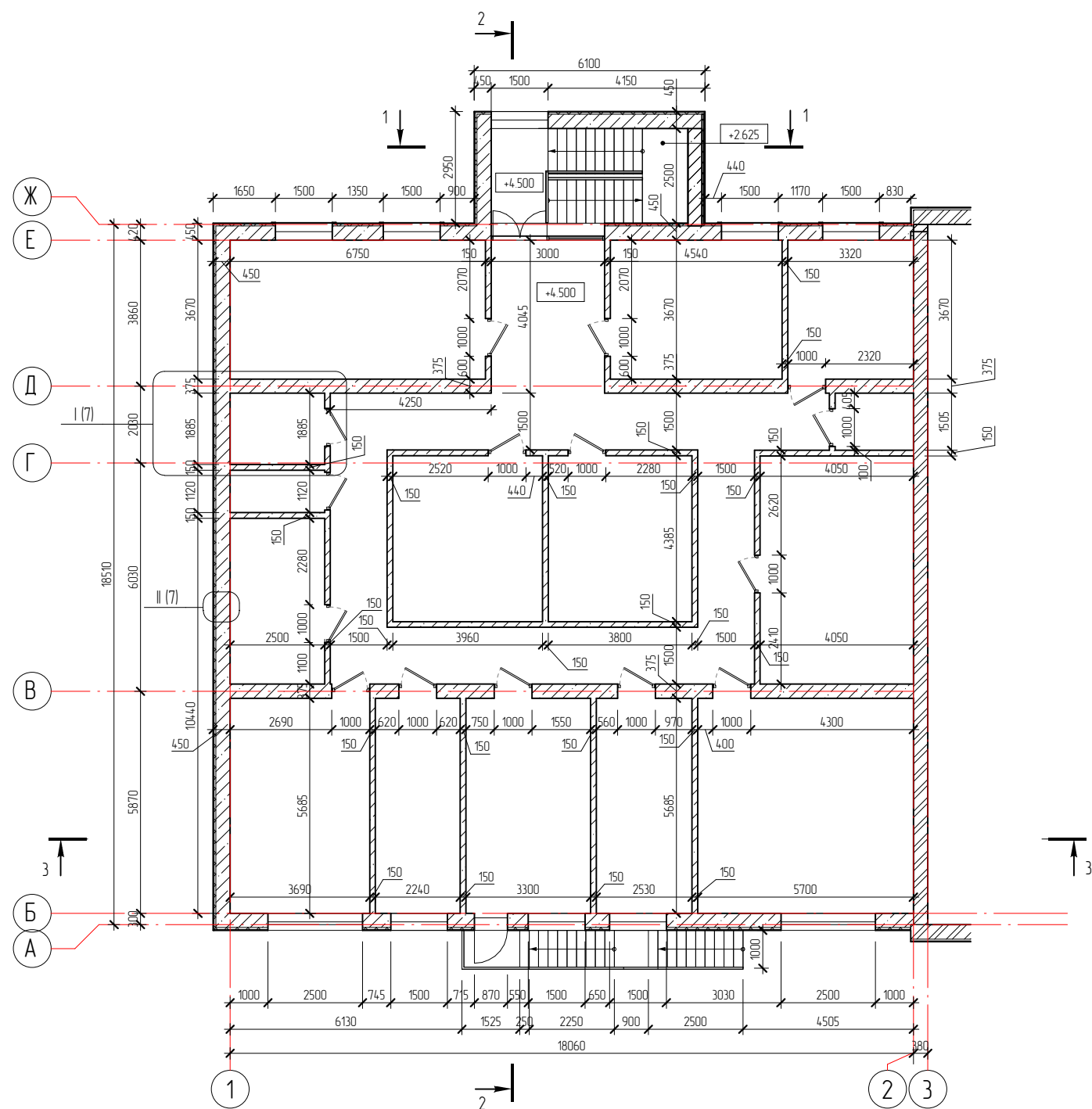
| Номер помещения | Назначение | Площадь, м² | Кол. помещений |
|-----------------|----------------------|-------------|----------------|
| 11 | Лестничная клетка | 13 | |
| 12 | Коридор | 7.38 | |
| 13 | Санузел | 2.02 | |
| 14 | Кабинет | 13.95 | |
| 15 | Кабинет | 18.35 | |
| 16 | Кабинет | 19.12 | |
| 17 | Танбур | 2.56 | |
| 18 | Санузел | 2.39 | |
| 19 | Коридор | 27.04 | |
| 110 | Подсобное помещение | 83.39 | |
| 111 | Коридор | 17.23 | |
| 112 | Подсобное помещение | 99.84 | |
| 113 | Танбур | 2.2 | |
| 114 | Канцелярия персонала | 13.19 | |
| 115 | Подсобное помещение | 5.93 | |
| 116 | Подсобное помещение | 154.44 | |
| 117 | Кабинет | 19.98 | |
| 118 | Лестничная клетка | 13 | |
| Итого: | | 515.01 | |



| | | |
|-----------------|---------------|-----------------|
| Имя, № кабинета | Дата, подпись | Взнос, штамп, № |
|-----------------|---------------|-----------------|

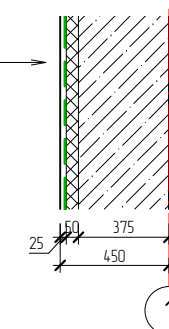
| | | | | | |
|---|--------|------|------|---------|-------------------|
| 63-01/17-AP | | | | | |
| Реконструкция здания по адресу: г.Великий Новгород, ул.Нежинская, д.57, к.н. 53.23.0114.302.372 | | | | | |
| Изм. | Кол-во | Лист | №Раб | Подпись | Дата |
| Разработчик | | | | | 08/01/17 |
| Проектировщик | | | | | |
| Рук. группы | | | | | |
| Главный инженер | | | | | |
| Инженер | | | | | |
| ГИП | | | | | |
| План на отм. 0.000 после перепланировки | | | | | 000 ПКБ "ЭКСПЕРТ" |
| | | | | | Листов 6 |

Кладочный план на отм. +4.350
(1 : 100)



II (7)

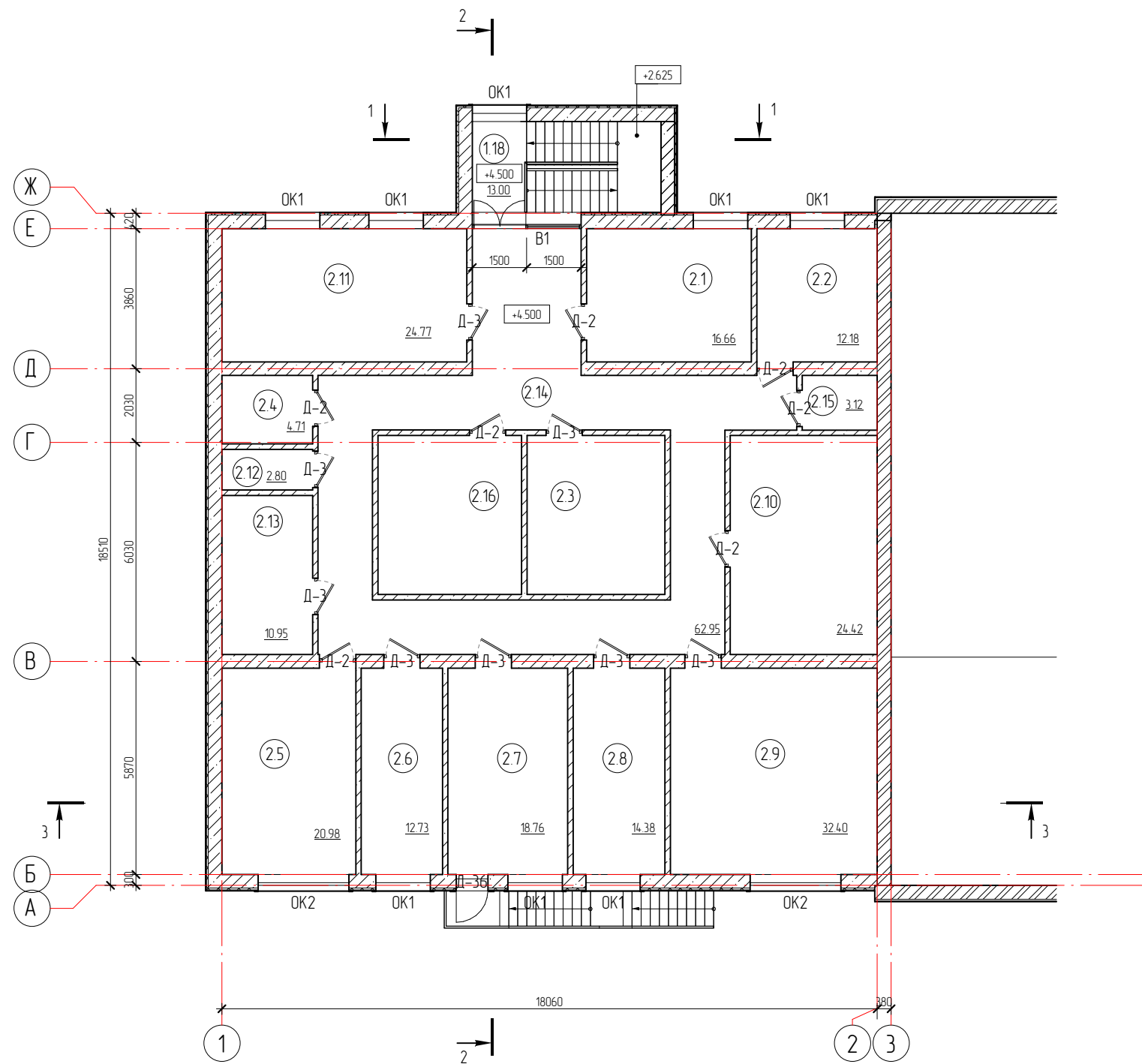
Газобетон блоки 375 мм класс по плотности D600
Утеплитель - 100 мм
Пароизоляция
Профлист С18-1000-0.5 по подсистеме



| | | |
|--------|---------|--------------|
| Изд. № | № докл. | Взам. инв. № |
| | | |
| | | |

| | | | | | |
|---|--------|------|------------|-------------------|----------|
| 63-01/17-AP | | | | | |
| Реконструкция здания по адресу: г. Великий Новгород, ул. Нехинская, д.57, к.н. 53-23-8114-302-372 | | | | | |
| Изм. | Кол.чч | Лист | № док. | Подпись | Дата |
| Разработчик | | | Герасимова | | 11/23/17 |
| Проверил | | | Долженко | | |
| Руч. группы | | | | | |
| Гл. спец. | | | | | |
| Н. контроль | | | | | |
| ГИП | | | Долженко | | |
| | | | | Стация | Лист |
| | | | | Р | 7 |
| | | | | Листов | |
| | | | | 000 ПКБ "ЭКСПЕРТ" | |

План на отм. +4.350



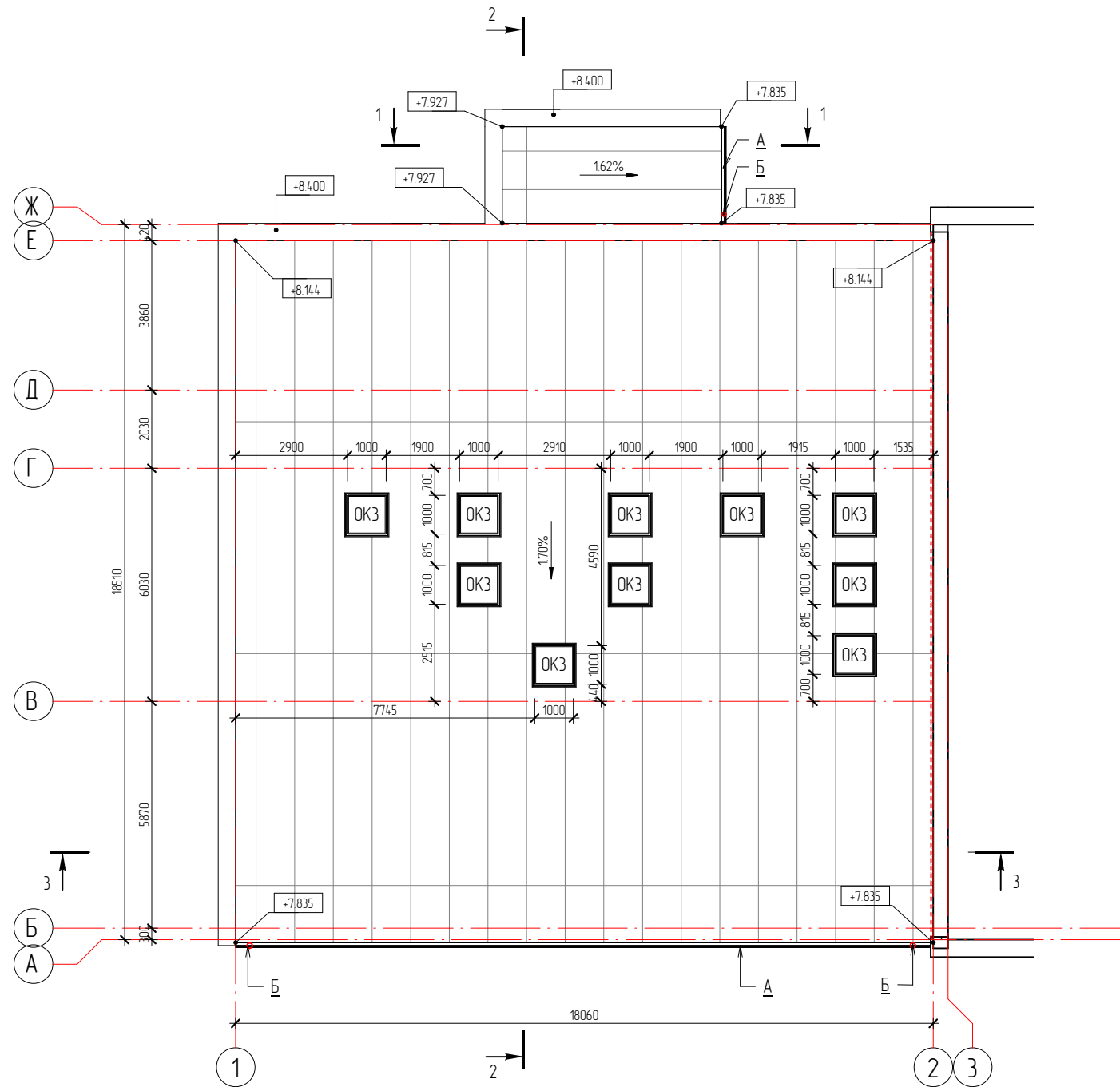
Экспликация помещений 2го этажа

| Номер помещения | Наименование | Площадь, м² | Кол-во помещений |
|-----------------|-----------------------|-------------|------------------|
| 2.1 | Кабинет | 16.66 | |
| 2.2 | Кабинет | 12.18 | |
| 2.3 | Кабинет | 16.66 | |
| 2.4 | Подсобное помещение | 4.71 | |
| 2.5 | Комната приема пищи | 20.98 | |
| 2.6 | Раздевалка | 12.73 | |
| 2.7 | Кабинет | 18.76 | |
| 2.8 | Кабинет | 14.38 | |
| 2.9 | Отдел продаж | 32.4 | |
| 2.10 | Кабинет | 24.42 | |
| 2.11 | Кабинет | 24.77 | |
| 2.12 | Техническое помещение | 2.8 | |
| 2.13 | Подсобное помещение | 10.95 | |
| 2.14 | Коридор | 62.95 | |
| 2.15 | Техническое помещение | 3.12 | |
| 2.16 | Кабинет | 17.36 | |
| Итого: | | 295.83 | |

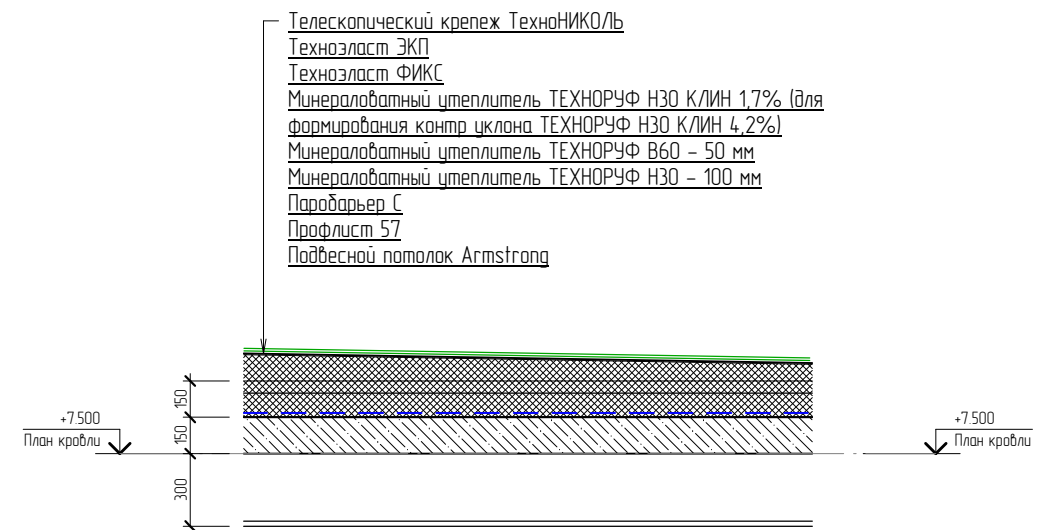
| | |
|---------------|--|
| Взам. инв. № | |
| Листов и дата | |
| Инв. № подл. | |

| | | | | | |
|--|--------|------------|--------|-------------------|----------|
| 63-01/17-AP | | | | | |
| Реконструкция здания по адресу: г Великий Новгород, ул. Нехинская, д.57, к.н. 53-23-8114-302-372 | | | | | |
| Изм. | Кол-во | Лист | № док. | Подпись | Дата |
| Разработчик | | Герасимова | | | 12/07/17 |
| Проверил | | Долженко | | | |
| Рук. группы | | | | | |
| Гл. спец. | | | | | |
| Н. контроль | | | | | |
| ГИП | | Долженко | | | |
| План на отм. +4.500 | | | | ООО ПКБ "ЭКСПЕРТ" | |

План кровли



Пирог кровли

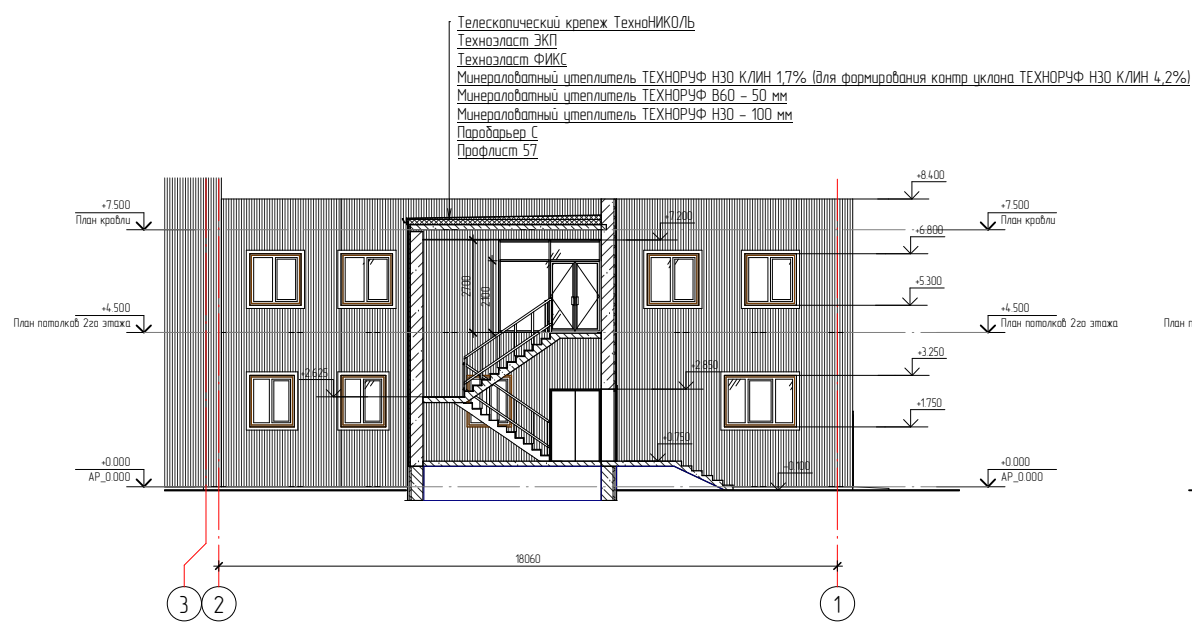


- Покрытие кровли – Техноэласт ЭКП
 - S кровли над основным зданием =318,1м2
 - S кровли над пристройкой лестницы =4,2м2
- Круглая водосточная система Orima:
 - А – Водосточный желоб: L=20.5 м.п.
 - Б – Водосточная труба: L=23.0 м.п. (3 шт. по 7.7 м)

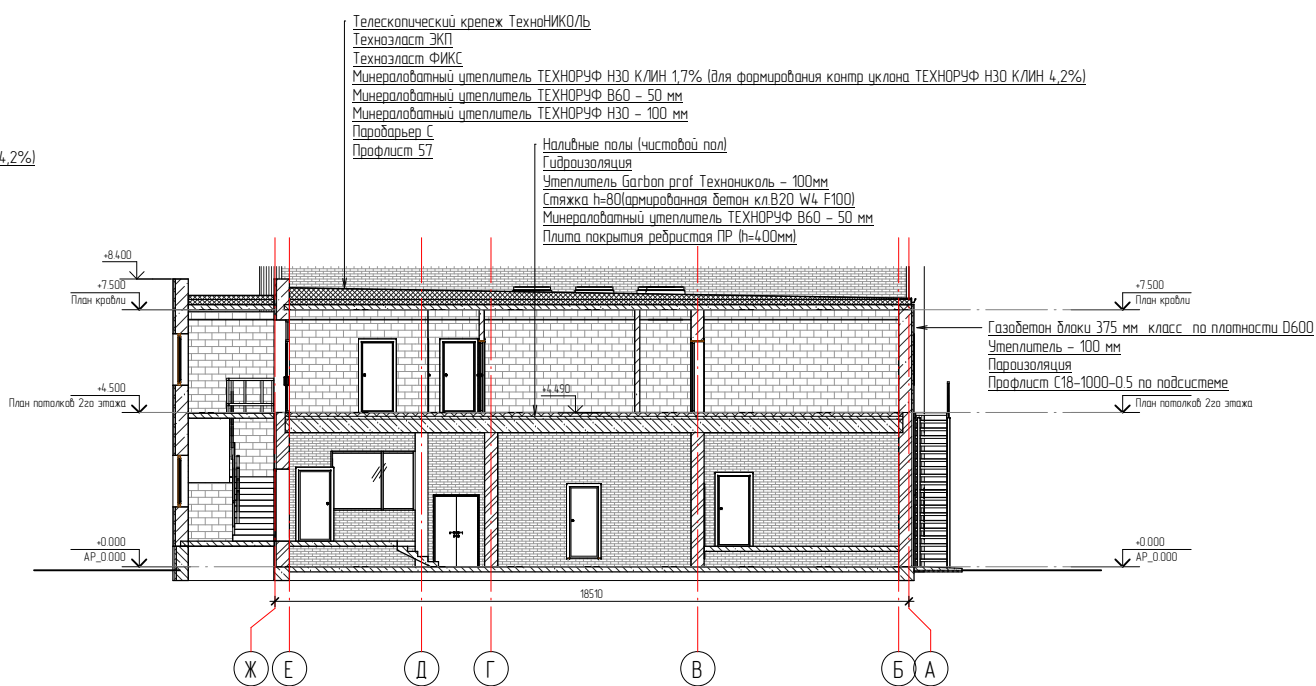
| | |
|--------|--------|
| Изд. № | Изд. № |
| Изд. № | Изд. № |
| Изд. № | Изд. № |

| | | | | | |
|---|--------|------------|--------|-------------------|----------|
| 63-01/17-AP | | | | | |
| Реконструкция здания по адресу: г. Великий Новгород, ул. Нехинская, д.57, к.н. 53-23-8114-302-372 | | | | | |
| Изм. | Кол.ч. | Лист | № док. | Подпись | Дата |
| Разработ | | Герасимова | | | 12/07/17 |
| Проверил | | Долуденко | | | |
| Рук. группы | | | | | |
| Гл. спец. | | | | | |
| Н. контроль | | | | | |
| ГИП | | Долуденко | | | |
| План кровли | | | | Стандия | Лист |
| | | | | П | 9 |
| | | | | ООО ПКБ "ЭКСПЕРТ" | |

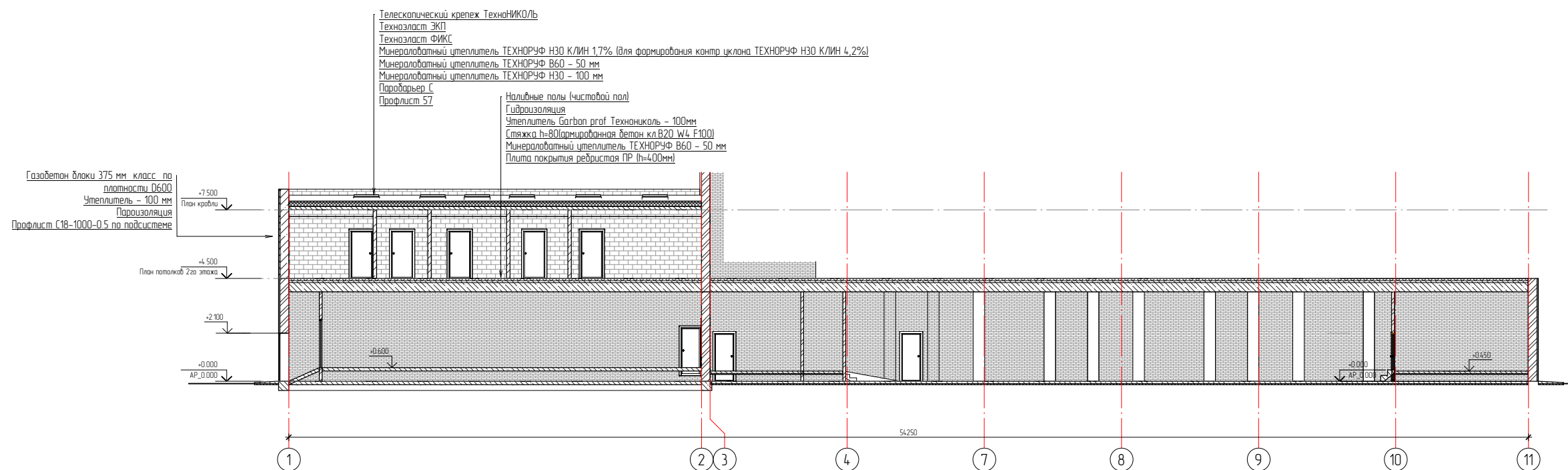
Разрез 1-1



Разрез 2-2



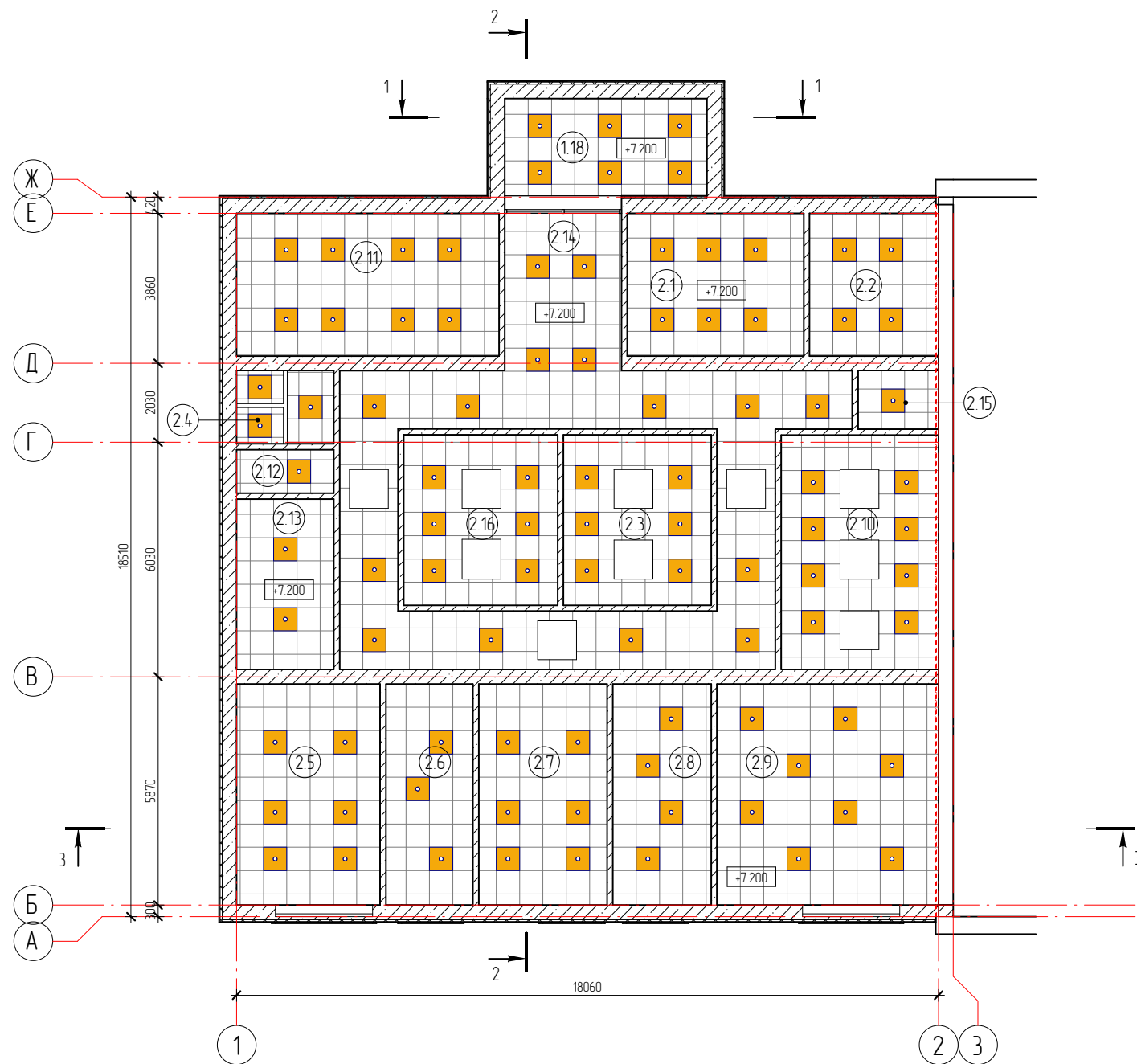
Разрез 3-3



| | |
|-------------|---------|
| ИМ. № листа | Лист 10 |
| ИМ. № тома | Том 1 |

| | | | | |
|---|-------------|----------|-----------|---------|
| 63-01/17-АР | | | | |
| Реконструкция здания по адресу: г.Великий Новгород, ул.Нежинская, д.57, к.н. 53.23.0114.302.372 | | | | |
| Изм. | Кол-во | Лист | №Рис. | Дата |
| Разработчик | Исполнитель | Проверен | Должность | 2/01/17 |
| Рис. группа | | | | |
| Гл.инженер | | | | |
| Инженер | | | | |
| ГИП | | | | |
| Разрезы в осях 1-1, 2-2, 3-3 | | | Лист | Листов |
| | | | 10 | |
| ООО ПКБ "ЭКСПЕРТ" | | | | |

План потолков 2го этажа



Экспликация помещений 2го этажа

| Номер помещения | Наименование | Площадь, м² | Кат. помещения |
|-----------------|-----------------------|-------------|----------------|
| 2.1 | Кабинет | 16.66 | |
| 2.2 | Кабинет | 12.18 | |
| 2.3 | Кабинет | 16.66 | |
| 2.4 | Подсобное помещение | 4.71 | |
| 2.5 | Комната приема пищи | 20.98 | |
| 2.6 | Раздевалка | 12.73 | |
| 2.7 | Кабинет | 18.76 | |
| 2.8 | Кабинет | 14.38 | |
| 2.9 | Отдел продаж | 32.4 | |
| 2.10 | Кабинет | 24.42 | |
| 2.11 | Кабинет | 24.77 | |
| 2.12 | Техническое помещение | 2.8 | |
| 2.13 | Подсобное помещение | 10.95 | |
| 2.14 | Коридор | 62.95 | |
| 2.15 | Техническое помещение | 3.12 | |
| 2.16 | Кабинет | 17.36 | |
| Итого: | | 295.83 | |

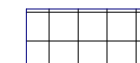
Итого:

295.83

Спецификация потолков

| Тип | Площадь |
|-----------|---------|
| Armstrong | 298.37 |

УСЛОВНЫЕ ОБОЗНАЧЕНИЯ:



- подвесной потолок типа Armstrong 600x600мм на металлической подвесной системе на отм. +2.700



- Светильник люминисцентный встраиваемый в подвесной потолок.

Примечание:

1. Количество и тип светильников учтены в спецификации раздела ЭО, ЭМ
2. Устройство подвесных потолков следует производить после размещения инженерных коммуникаций.

Взам. инв. №
Лист и дата
Инв. № подл.

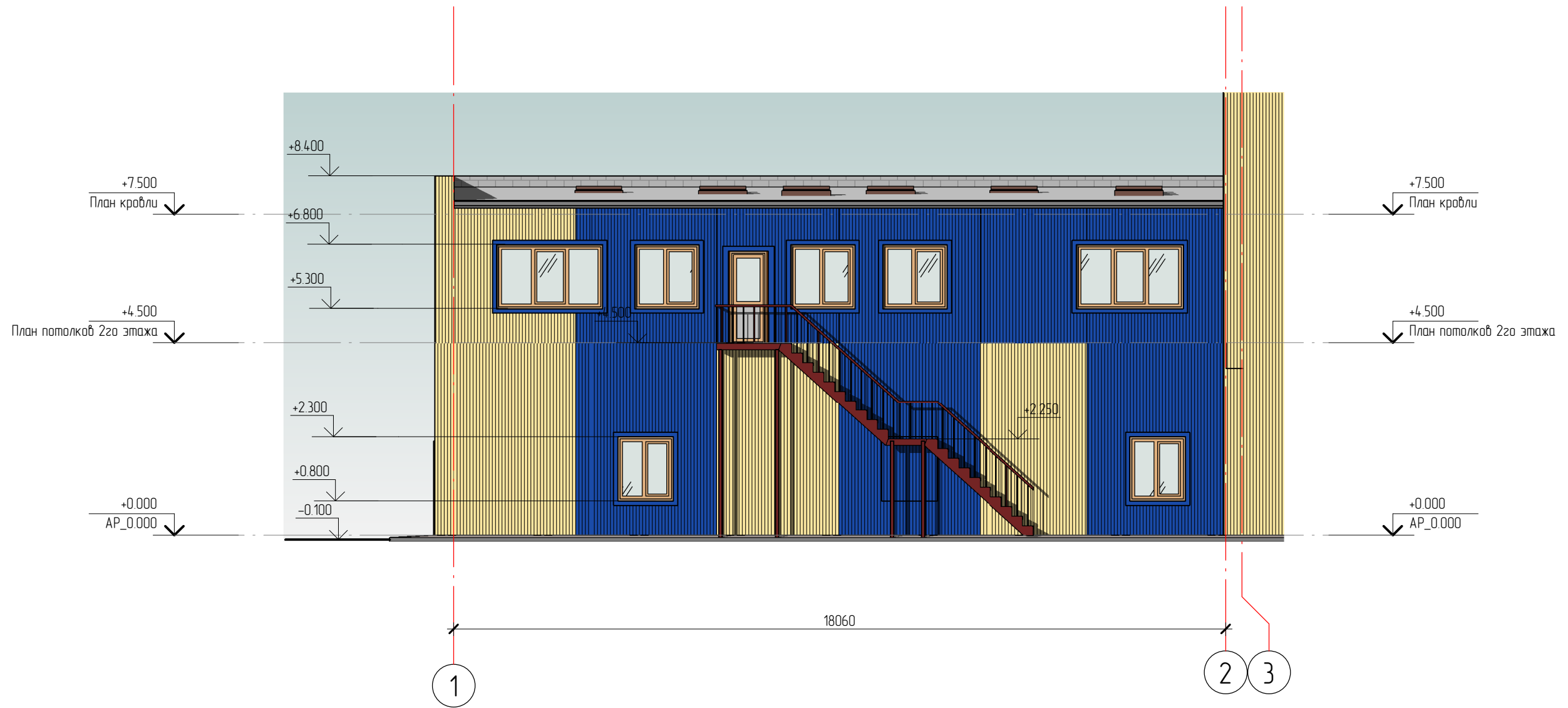
| 63-01/17-AP | | | | | |
|---|--------|------------|--------|-------------------|----------|
| Реконструкция здания по адресу: г. Великий Новгород, ул. Нехинская, д.57, к.н. 53-23-8114-302-372 | | | | | |
| Изм. | Кол.ч. | Лист | № док. | Подпись | Дата |
| Разработ | | Герасимова | | | 12/07/17 |
| Проверил | | Долгуенко | | | |
| Рук. группы | | | | | |
| Гл. спец. | | | | | |
| Контроль | | | | | |
| ГИП | | Долгуенко | | | |
| | | | | Стация | Лист |
| | | | | П | 11 |
| План потолков 2го этажа | | | | ООО ПКБ "ЭКСПЕРТ" | |



| | |
|--------------|--|
| Взам. инв. № | |
| Подп. и дата | |
| Инв. № подл. | |

| | | | | | | | | |
|-------------|---------|------------|--------|---------|------|---|------|--------|
| | | | | | | 63-01/17-AP | | |
| | | | | | | Реконструкция здания по адресу: г. Великий Новгород, ул. Нехинская, д. 57, к. н. 53-23-8114-302-372 | | |
| Изм. | Кол. ч. | Лист | № док. | Подпись | Дата | Стадия | Лист | Листов |
| Разраб. | | Герасимова | | | | П | 12 | |
| Проверил | | Долуденко | | | | | | |
| Рук. группы | | | | | | ООО ПКБ "ЭКСПЕРТ" | | |
| Гл. спец. | | | | | | | | |
| Н. контроль | | | | | | | | |
| ГИП | | Долуденко | | | | Фасад в осях 2-1 | | |

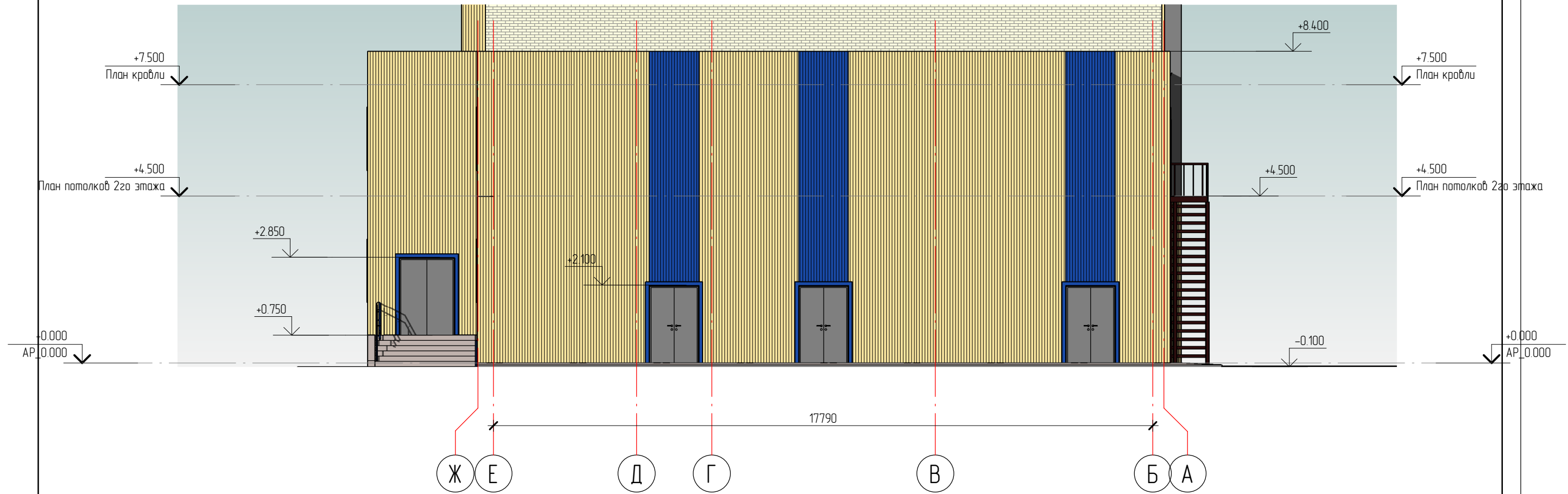
Фасад в осях 1-2



| | |
|--------------|--|
| Взам. инв. № | |
| Подп. и дата | |
| Инв. № подл. | |

| | | | | | | | | |
|-------------|---------|------------|--------|---------|----------|---|------|-------------------|
| | | | | | | 63-01/17-AP | | |
| | | | | | | Реконструкция здания по адресу: г. Великий Новгород, ул. Нехинская, д. 57, к. н. 53-23-8114-302-372 | | |
| Изм. | Кол. ч. | Лист | № док. | Подпись | Дата | Стадия | Лист | Листов |
| Разраб. | | Герасимова | | | 12/01/17 | П | 13 | |
| Проверил | | Долженко | | | | | | |
| Рук. группы | | | | | | | | |
| Гл. спец. | | | | | | | | |
| Н. контроль | | | | | | | | |
| ГИП | | Долженко | | | | Фасад в осях 1-2 | | ООО ПКБ "ЭКСПЕРТ" |

Фасад в осях Е-Б



| | |
|--------------|--|
| Взам. инв. № | |
| Подп. и дата | |
| Инв. № подл. | |

| | | | | | | | | |
|-------------|---------|------------|--------|---------|----------|---|-------------------|--------|
| | | | | | | 63-01/17-АР | | |
| | | | | | | Реконструкция здания по адресу: г. Великий Новгород, ул. Нехинская, д. 57, к. н. 53-23-8114-302-372 | | |
| Изм. | Кол. ч. | Лист | № док. | Подпись | Дата | Стадия | Лист | Листов |
| Разраб. | | Герасимова | | | 12/01/17 | П | 14 | |
| Проверил | | Долценко | | | | | | |
| Рук. группы | | | | | | | | |
| Гл. спец. | | | | | | | | |
| Н. контроль | | | | | | | | |
| ГИП | | Долценко | | | | Фасад в осях Е-Б | ООО ПКБ "ЭКСПЕРТ" | |

Спецификация элементов заполнения оконных проемов

| Марка | Обозначение | Наименование | Кол. | Размеры проема, мм | | Масса ед., кг | Примечание |
|-------|-----------------|--|------|--------------------|--------|---------------|------------|
| | | | | Ширина | Высота | | |
| OK1 | Стеклопакет | ОП Г1 1500-1500 (4М-12-4М-12-4М) ПО ГОСТ 30674-99 | 9 | 1400 | 1400 | | |
| OK2 | Стеклопакет | ОП Г1 1500-2100 (4М-12-4М-12-4М) ПО ГОСТ 30674-99 | 2 | 2400 | 1400 | | |
| OK3 | Зенитный фонарь | Velux Integra 100100 | 10 | 1000 | 1000 | | |

Спецификация элементов заполнения дверных проемов

| Марка | Обозначение | Наименование | Кол. | Размеры проема, мм | | Масса ед., кг | Примечание |
|-------|-------------|--|------|--------------------|--------|---------------|------------|
| | | | | Ширина | Высота | | |
| Д-1 | ДГ 21-15 | Дверной блок, глухой, двухпольный, без порога | 1 | 1500 | 2100 | | |
| Д-2 | ДГ 21-10 | Дверной блок, глухой, однопольный, без порога | 7 | 1000 | 2100 | | |
| Д-3 | ДГ 21-10/1 | Дверной блок, глухой, левый, однопольный, без порога | 9 | 1000 | 2100 | | |

| | |
|--------------|--|
| Инв. № подл. | |
| Подп. и дата | |
| Взам. инв. № | |

| | | | | | | | | | |
|-------------|----------|------------|--------|---------|----------|---|-------------------|------|--------|
| | | | | | | 63-01/17-AP | | | |
| | | | | | | Реконструкция здания по адресу: г. Великий Новгород, ул. Нехинская, д. 57, к. н. 53-23-8114-302-372 | | | |
| Изм. | Кол. уч. | Лист | № док. | Подпись | Дата | | Стация | Лист | Листов |
| Разраб. | | Герасимова | | | 12/07/17 | | П | 15 | |
| Проверил | | Долцденко | | | | | | | |
| Рук. группы | | | | | | | | | |
| Гл. спец. | | | | | | | | | |
| Н. контроль | | | | | | | | | |
| ГИП | | Долцденко | | | | Ведомость заполнения оконных и дверных проемов | ООО ПКБ "ЭКСПЕРТ" | | |