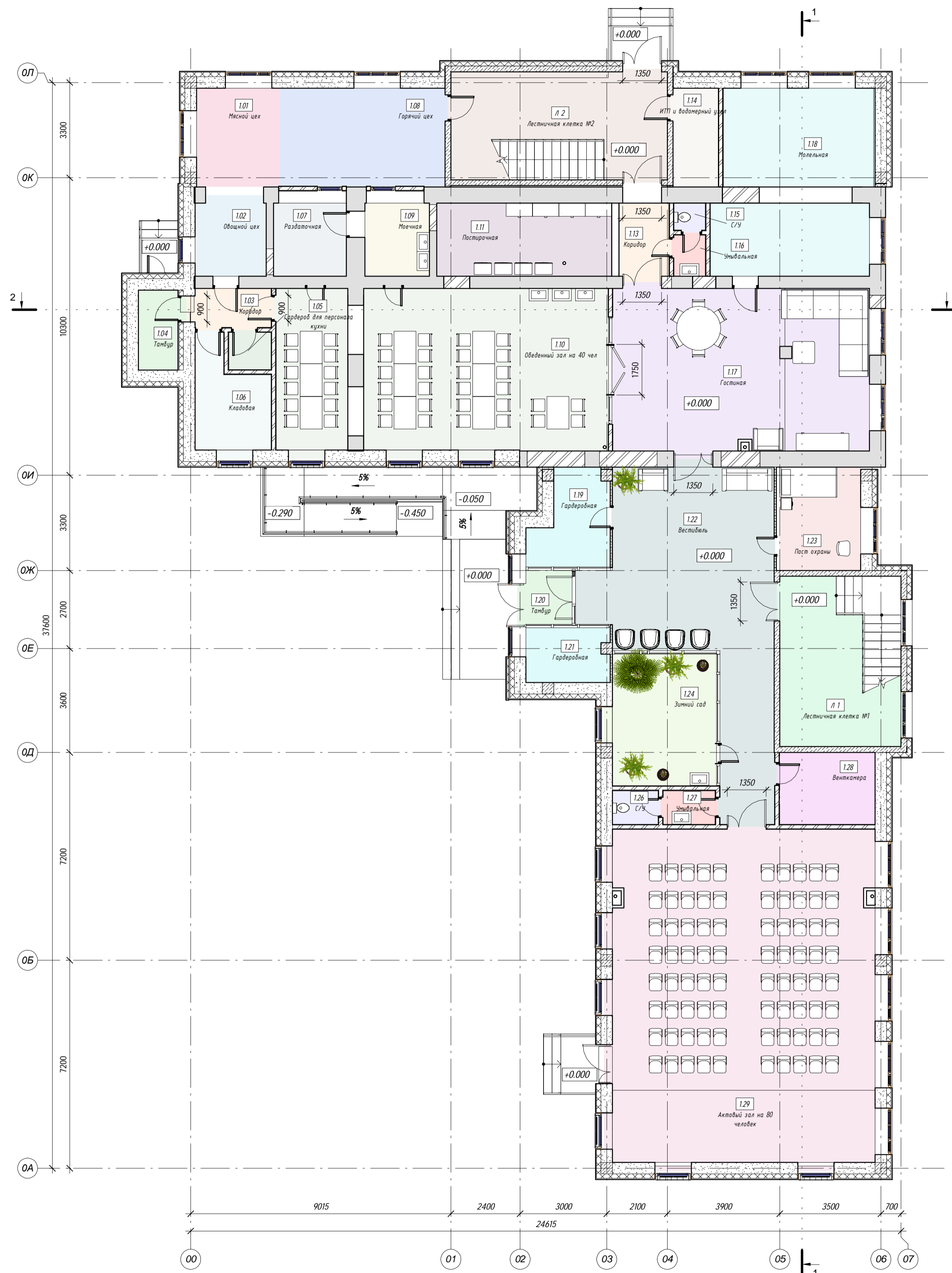


План 1 этажа на отм. 0.000



№	Наименование	Площадь, м ²	Категория
1.01	Мясной цех	9.90	
1.02	Овощной цех	6.25	
1.03	Коридор	3.59	
1.04	Тамбур	3.79	
1.05	Гардероб для персонала кухни	1.93	
1.06	Кладовая	8.38	
1.07	Раздаточная	6.39	
1.08	Горячий цех	19.56	
1.09	Моечная	5.67	
1.10	Обеденный зал на 40 чел	61.86	
1.11	Постирочная	15.34	
1.13	Коридор	4.40	
1.14	ИТП и водомерный узел	5.37	
1.15	С/У	1.03	
1.16	Умывальная	1.57	
1.17	Гостиная	50.04	
1.18	Моельная	32.12	
1.19	Гардеробная	7.88	
1.20	Тамбур	3.30	
1.21	Гардеробная	5.59	
1.22	Вестибюль	50.12	
1.23	Пост охраны	10.10	
1.24	Зимний сад	16.93	
1.26	С/У	1.88	
1.27	Умывальная	2.14	
1.28	Венткамера	8.30	
1.29	Актный зал на 80 человек	104.45	
Л 1	Лестничная клетка №1	24.78	
Л 2	Лестничная клетка №2	28.05	

Условные обозначения:

- Существующие стены
- Монолитные ж/б конструкции
- Возводимые стены из пенобетона
- Возводимые стены из кирпича
- Предполагаемая зона размещения вентканалов
- Утеплитель
- Витражные перегородки

±0.000=					

П-АР

Реконструкция с расширением комплексного здания воскресной школы по адресу: г. Москва, Новомосковский АО, Десеновское поселение, дер. Яковлево, ул. Садовая д.9

Воскресная школа

План 1 этажа на отм. 0.000

Изм.	Колуч.	Лист № док.	Подп.	Дата
Вед. арх.	Орлова			
Утв.	Зиновьев			
Н.контр.				
ГАП	Васильев			
ГИП	Журавлев			

Стадия	Лист	Листов
П	10	30



План 2 этажа на отм. 4.200



Экспликация помещений 2 этажа на отм. 4.200			
№	Наименование	Площадь, м ²	Категория
2.01	Комната отдыха и хореографии	73.49	
2.02	Раздевалка на 7 человек	11.32	
2.03	Массажный кабинет	12.46	
2.04	Душевая	4.20	
2.05	Бельевая	2.86	
2.06	Коридор	23.89	
2.07	Умывальная	3.54	
2.08	С/У	1.31	
2.09	С/У	1.36	
2.10	Комната воспитателей	20.04	
2.11	Коридор	5.29	
2.12	Комната воспитателей	22.37	
2.13	Умывальная	3.66	
2.14	Душевая	2.68	
2.15	С/У	2.59	
2.16	Комната детского труда и творчества	18.89	
2.17	Рекреация	55.58	
2.18	Комната детского труда и творчества	10.10	
2.19	Умывальная	8.78	
2.20	Ванная комната	4.41	
2.21	С/У	4.29	
2.22	Игровая и телевизионная	51.28	
2.23	Методический кабинет	15.20	
2.24	Комната для развивающих занятий	23.37	
2.25	Комната для развивающих занятий	17.40	
2.26	Подсобное помещение	28.64	

Условные обозначения:

- Существующие стены
- Монолитные ж/б конструкции
- Возводимые стены из пенобетона
- Возводимые стены из кирпича
- Предполагаемая зона размещения вент.каналов
- Утеплитель
- Витражные перегородки

±0.000=

				П-АР		
Реконструкция с расширением комплексного здания воскресной школы по адресу: г. Москва, Новомосковский АО, Десеновское поселение, дер. Яковлево, ул. Садовая д.9						
Изм.	Калуч.	Лист/№ док.	Подп.	Дата	Стадия	Лист
Вед. арх.	Орлова				П	11
Утв.	Зиновьев					30
Н.контр.						
ГАП	Васильев					
ГИП	Журавлев					
Воскресная школа						
План 2 этажа на отм. 4.200						

3. План мансарды на отм. 7.800



Экспликация помещений мансарды на отм. 7.100/7.800			
№	Наименование	Площадь, м ²	Категория
3.01	Комната младшей группы	23.78	
3.02	Комната младшей группы	17.48	
3.03	Коридор	38.92	
3.04	Комната ночной няни	11.59	
3.05	Комната младшей группы	15.74	
3.06	Зона для чаепития	20.51	
3.07	С/У	1.96	
3.08	Ванная комната	5.54	
3.09	Умывальная	4.71	
3.10	Помещение уборочного инвентаря	3.90	
3.11	С/У	3.12	
3.12	Подсобное помещение	8.54	
3.13	Жилая комната	43.95	
3.15	Коридор	6.36	
3.16	Умывальная	3.38	
3.17	Душевая	2.31	
3.18	С/У	3.04	
3.19	Коридор и рекреация	68.15	
3.20	Комната детского труда и творчества	9.99	
3.21	Жилая комната	20.25	
3.22	Жилая комната	16.90	
3.23	Жилая комната	16.35	
3.24	С/У	2.23	
3.25	С/У	1.87	
3.26	Умывальная	3.48	
3.27	Умывальная	3.33	
3.28	Коридор	8.35	
3.29	Коридор	8.29	
3.30	Душевая	4.21	
3.31	Душевая	4.03	
3.32	Жилая комната	21.24	

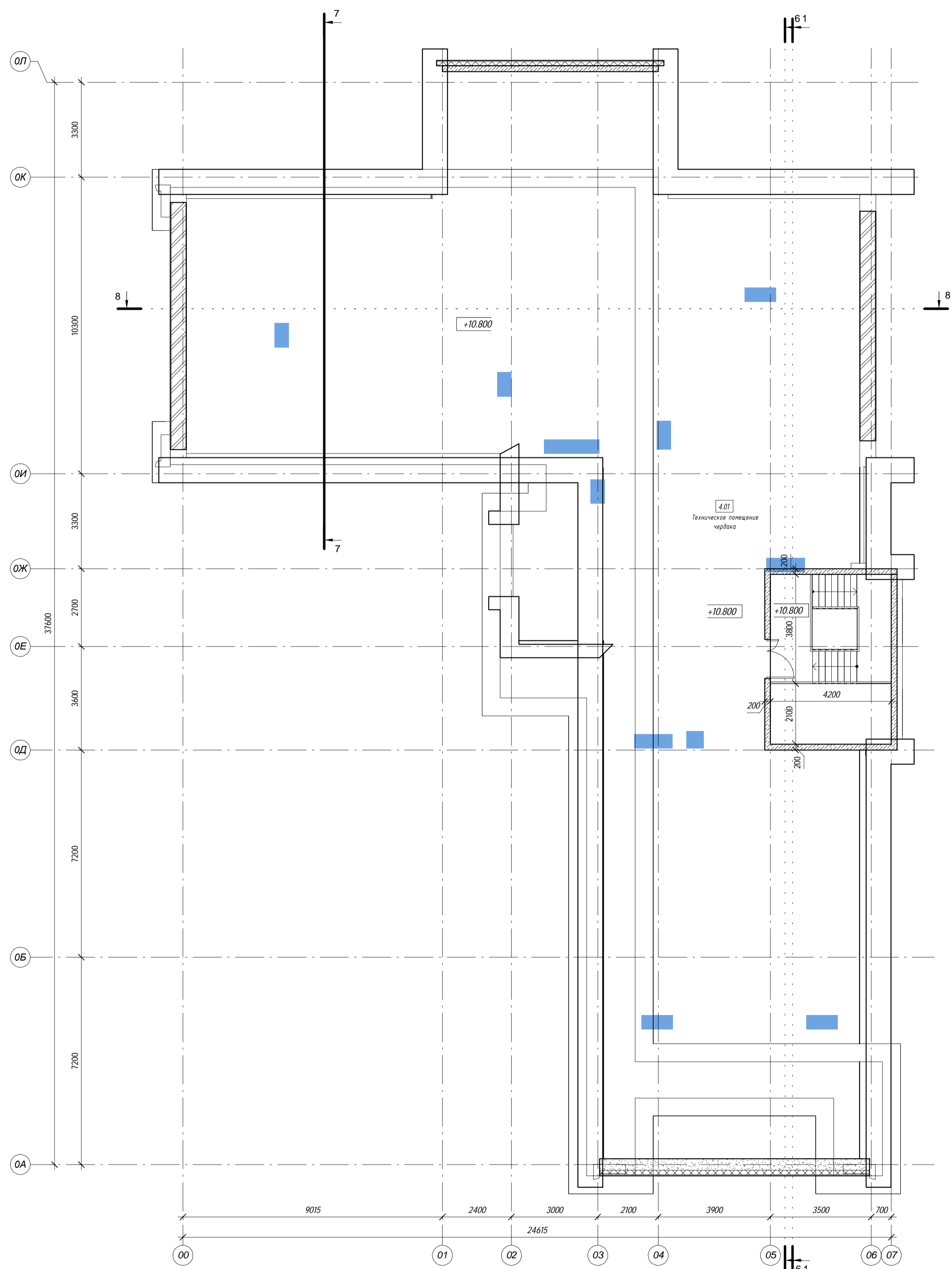
Условные обозначения:

- Существующие стены
- Монолитные ж/б конструкции
- Возводимые стены из пенобетона
- Возводимые стены из кирпича
- Предполагаемая зона размещения вент.каналов
- Утеплитель
- Витражные перегородки

±0.000=						П-АР				
Реконструкция с расширением комплексного здания воскресной школы по адресу: г. Москва, Новомосковский АО, Десеновское поселение, дер. Яковлево, ул. Садовая д.9										
Изм.	Калуч.	Лист № док.	Подп.	Дата	Воскресная школа			Стадия	Лист	Листов
Вед. арх.	Орлова				Воскресная школа			П	12	30
Утв.	Зиновьев				План 3 этажа на отм. 7.100/7.800					
Н. конр.										
ГАП	Васильев									
ГИП	Журавлев									

План чердака на отм.10.800

Экспликация помещений чердака на отм. 10.800			
№	Наименование	Площадь, м ²	Категория



Условные обозначения:

- Существующие стены
- Монолитные ж/б конструкции
- Возводимые стены из пенобетона
- Возводимые стены из кирпича
- Предполагаемая зона размещения вент.каналов
- Утеплитель
- Витражные перегородки

±0.000=

П-АР

Реконструкция с расширением комплексного здания воскресной школы по адресу: г. Москва, Новомосковский АО, Десеновское поселение, дер. Яковлево, ул. Садовая д.9

Изм.	Колуч.	Лист/№ док.	Подп.	Дата	Стадия	Лист	Листов
Вед.арх.	Орлова				П	13	30
Утв.	Зиновьев						
Н.контр.							
ГАП	Васильев						
ГИП	Журавлев						

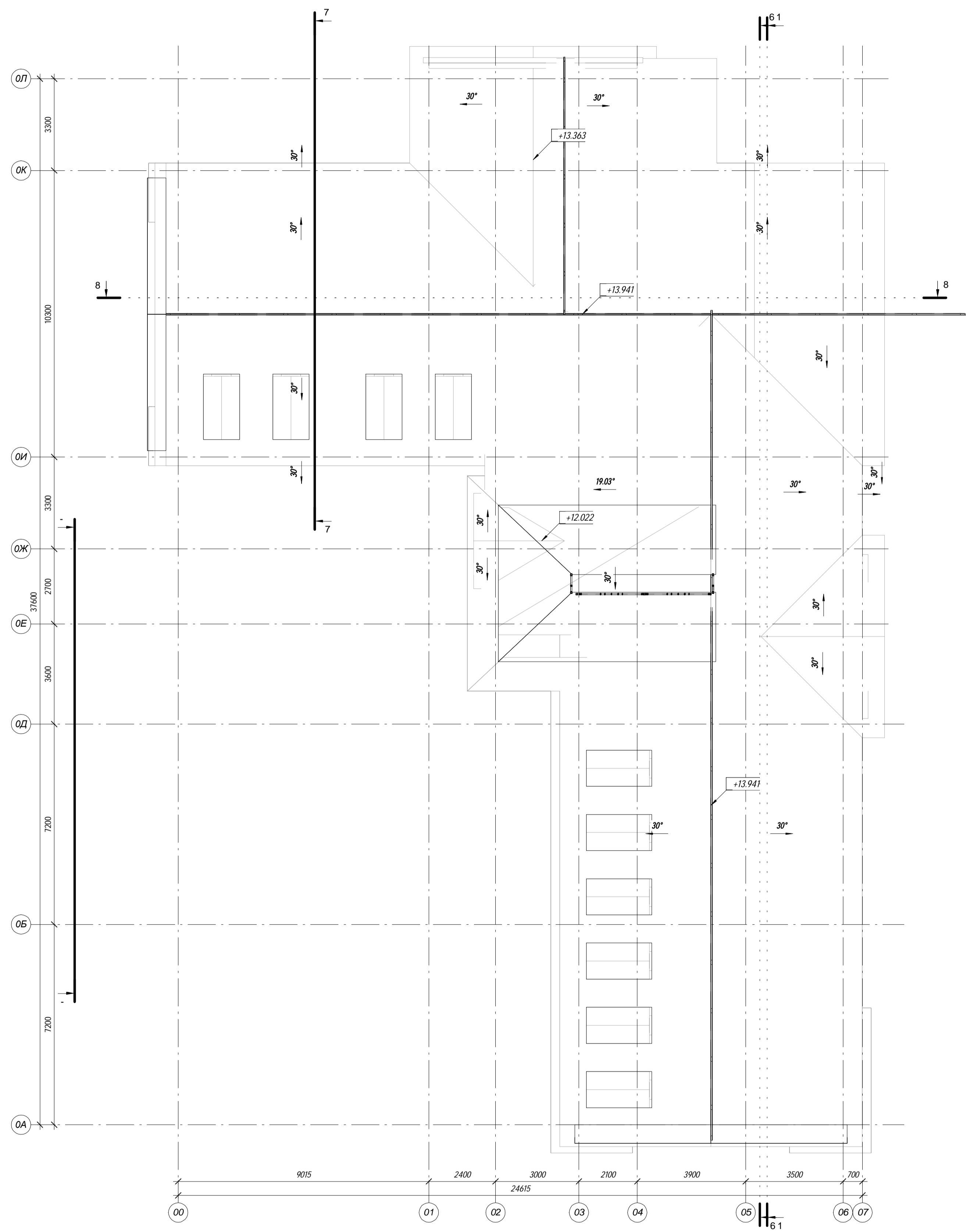
Воскресная школа

План чердака на отм. 10.800



Сопоставление
Взаим. инф. №
Поясн. и дата
Инд. № поясн.

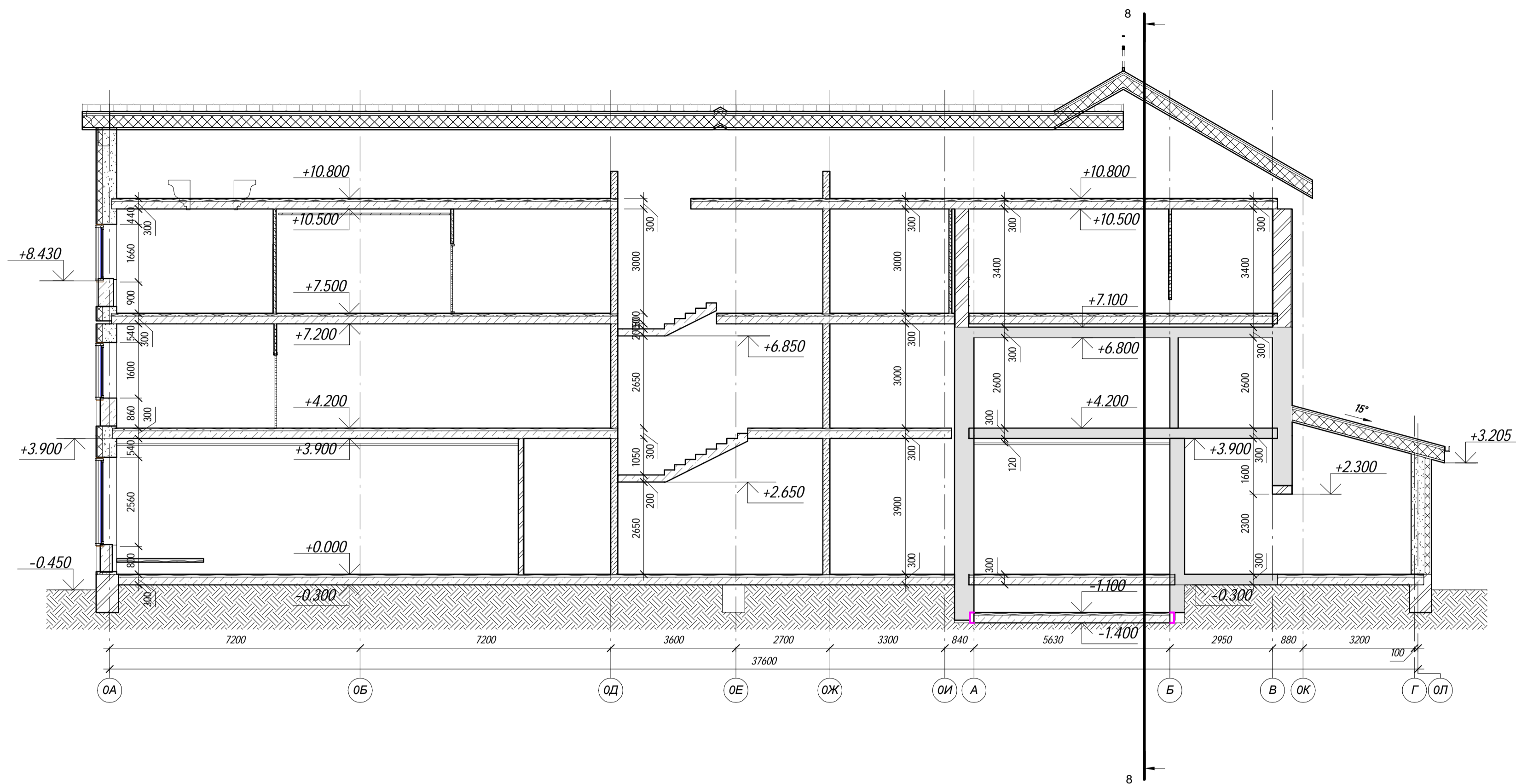
План кровли



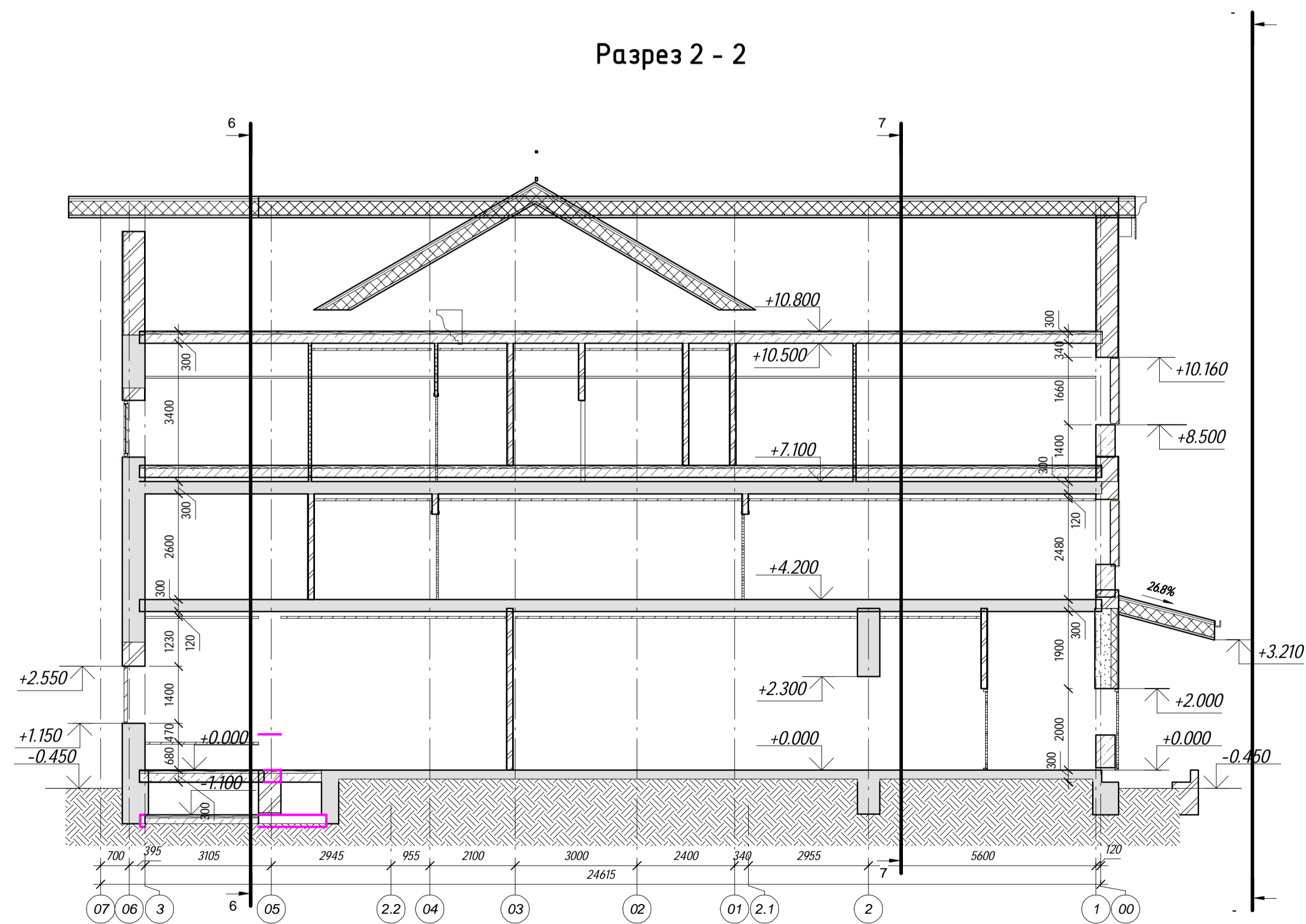
Согласована	
Инд. № подл.	
Лист № подл.	
Взам. инв. №	
Дата	

±0.000=				П-АР		
				Реконструкция с расширением комплексного здания воскресной школы по адресу: г. Москва, Новомосковский АО, Десеновское поселение, дер. Яковлево, ул. Садовая д.9		
Изм.	Калуч.	Лист № док.	Подп.	Дата	Воскресная школа	Статия
Вед. арх.	Орлова					Лист
Утв.	Зиновьев				П	14
Н.контр.						30
ГАП	Васильев				План кровли	
ТИП	Журавлев					
14.03.2017 9:54:01						


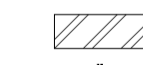

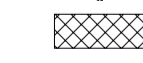

Разрез 1 - 1



Разрез 2 - 2



Условные обозначения:

-  - Монолитные ж/б конструкции
-  - Кладка из керамического кирпича
-  - Витражные перегородки
-  - Утеплитель
-  - Существующие конструкции

За относительную отметку 0,000 принят уровень чистого пола 1-го этажа

±0.000=				П-АР			
				Реконструкция с расширением комплексного здания воскресной школы по адресу: г. Москва, Новомосковский АО, Десневское поселение, дер. Яковлево, ул. Садовая д.9			
Изм.	Калуч.	Лист № док.	Подп.	Дата	Стадия	Лист	Листов
Вед. арх.	Орлова				П	15	30
Утв.	Зиновьев						
Н.контр.					Воскресная школа		
ГАП	Васильев				Разрез 1-1		
ГИП	Журавлев				