


Содержание общих данных

Лист	Наименование	Примечание
11	Содержание общих данных	
12	Ведомость основных комплектов рабочих чертежей	
13	Ведомость чертежей основного комплекта АР	
14	Ведомость спецификаций	
15	Ведомость ссылочных и прилагаемых документов	
16	Общие указания, технико-экономические показатели	

СОГЛАСОВАНО									
Взам. инв. N									
Подпись и дата									
Инв. N подл.									

Ю-03/39-2017-АР

Физкультурно-оздоровительный бассейн по адресу:
Владимирская область, Собинский район, п. Ставрово, ул. Юбилейная

Изм.	Кол.уч.	Лист	№ док.	Подпись	Дата	Проект реконструкции	Стадия	Лист	Листов
Директор								РД	11
ГИП						Общие данные	 Билд Проект Системс		
ГАП									
Проверил									
Разработал									

Ведомость основных комплектов рабочих чертежей

<i>Обозначение</i>	<i>Наименование</i>	<i>Примечание</i>
<i>0134-07-АС</i>	<i>Архитектурные решения</i>	
<i>0134-07-КЖ</i>	<i>Конструкции железобетонные</i>	
<i>0134-07-ОВ</i>	<i>Отопление и вентиляция</i>	
<i>0134-07-ВК</i>	<i>Водоснабжение и канализация</i>	
<i>0134-07-ЭЛ</i>	<i>Электроснабжение</i>	

Инв. N подл.	
Подпись и дата	
Взам. инв. N	

Изм.	Кол. уч.	Лист	N док.	Подп.	Дата	<i>Ю-03/39-2017-АР</i>	<i>Лист</i> 12
------	----------	------	--------	-------	------	------------------------	--------------------------

Ведомость чертежей основного комплекта АР

<i>Лист</i>	<i>Наименование</i>	<i>Примечание</i>
<i>11-19</i>	<i>Общие данные</i>	
<i>2</i>	<i>Отделочный план 1-го этажа М 1:200</i>	
<i>3</i>	<i>Отделочный план 2-го этажа. М 1:200</i>	
<i>4</i>	<i>Кладочный план 1-го этажа М 1:200.</i>	
<i>5</i>	<i>Кладочный план 2-го этажа. М 1:200</i>	
<i>6</i>	<i>План кровли. М 1:200</i>	
<i>7</i>	<i>Разрез 1-1; разрез 2-2. М 1:200</i>	
<i>8</i>	<i>Фасад в осях 8-1; фасад в осях 1-8. М 1:200</i>	
<i>9</i>	<i>Фасад в осях А-Д; фасад в осях Д-А. М 1:200</i>	
<i>10</i>	<i>Схемы заполнения дверных проемов</i>	
<i>11</i>	<i>Схемы заполнения оконных проемов</i>	
<i>12</i>	<i>Ведомость отделки помещений</i>	
<i>13</i>	<i>Экспликация полов</i>	
<i>14</i>	<i>Схемы раскладки сэндвич-панелей в осях 1-8 и 8-1</i>	
<i>15</i>	<i>Схемы раскладки сэндвич-панелей в осях А-Д и Д-А</i>	

<i>Взам. инв. N</i>	
<i>Подпись и дата</i>	
<i>Инв. N подл.</i>	

<i>Изм.</i>	<i>Кол. уч.</i>	<i>Лист</i>	<i>N док.</i>	<i>Подп.</i>
				<i>Дата</i>

Ю-03/39-2017-АР

Лист
1.3

Ведомость спецификаций

Лист	Наименование	Примечание
6	Спецификация элементов кровли	
10	Спецификация элементов заполнения дверных проемов	
11	Спецификация элементов заполнения оконных проемов	
11	Спецификация перемычек	

Инд. N подл.	Подпись и дата	Взам. инв. N

Изм.	Кол. уч.	Лист	N док.	Подп.	Дата

Ю-03/39-2017-АР

Лист
1.4

Ведомость ссылочных и прилагаемых документов

Обозначение	Наименование	Примечание
	<i>Ссылочные документы</i>	
СП 31-113-2004	Бассейны для плавания	
СП 59.13330.2016	Доступность зданий и сооружений для маломобильных групп населения	
СП 118.13330.2012*	Общественные здания и сооружения	
ГОСТ 30970-2014	Блоки дверные из поливинилхлоридных профилей	
с. 1.038.1-1 в.1	Перемычки железобетонные для зданий с кирпичными стенами (брусковые)	

Взам. инв. №	
Подпись и дата	
Инд. № подл.	

Изм.	Кол. уч.	Лист	№ док.	Подп.	Дата

Ю-03/39-2017-AP

Общие указания

1. Рабочие чертежи здания физкультурно-оздоровительного бассейна выполнены на основании Технического задания на проектирование.
2. Район строительства характеризуется следующими климатическими условиями:
 - а) снеговой район – III
 - б) ветровой район – I
3. За относительную отметку 0,000 принята отметка чистого пола первого этажа, что соответствует абсолютной отметке +108,680 м в Балтийской системе высот.
4. Архитектурно-планировочные решения.

Реконструируемое здание – отдельно стоящее прямоугольной формы в плане размерами 43,5х25,1 м. Общая высота здания составляет 10 м. Здание – двухэтажное.

Высота первого этажа составляет 3 м в чистоте. Главная входная группа располагается во вновь возводимом переходе между существующим и реконструируемом здании. Общая площадь первого этажа составляет 1118,39 м². Планировочно первый этаж можно поделить на две зоны – зона перехода и зона основного объема. Габариты перехода составляют 8,5х6,2 м. В зоне первого этажа основного объема располагаются следующие функциональные зоны: зона холла, зона чайной, зона сауны, зона технических помещений, зона администрации персонала комплекса, зона пространства под бассейном. Планировочная организация – коридорная, сформированная вокруг технического пространства под бассейном.

Первый и второй этаж соединяются путем устройства двух лестничных клеток, а также лифта для маломобильных групп населения.

Высота помещений второго этажа за исключением зоны бассейна составляет 3 м в чистоте, высота зоны бассейна – переменная с максимальным значением 5,75 м и минимальным 4,32 м. Функциональные зоны второго этажа следующие: зоны раздевалных для мужчин и женщин, зона универсальной ванны бассейна для физкультурно-оздоровительного плавания, зона зала подготовительных занятий. Чаша бассейна для физкультурно-оздоровительного плавания имеет габаритные размеры 25х11 м с переменной глубиной 1,2–1,8 м. Для маломобильной группы населения предусмотрен подъемник в мелкой части бассейна. Бассейн рассчитан на 4 дорожки для плавания, что согласно СП 31-113-2004 предназначен для 32 одновременных посетителей.
5. В реконструируемом здании проектом предусматривается замена существующих фасадных панелей на сэндвич-панели Trimoterm.
6. Внутренние перегородки выполнены из керамического кирпича КОРПо 1 НФ/100/2,0/50/ГОСТ 530-2007 толщиной 120 мм
7. Наружные витражи и окна выполнить из алюминия с заполнением двухкамерными стеклопакетами.
8. Кровля – двускатная с уклоном 10% из кровельных сэндвич-панелей Trimoterm SNV 200/
9. Степень огнестойкости здания – III;
Класс конструктивной пожарной опасности – С1;
Класс функциональной пожарной опасности – Ф3.6.

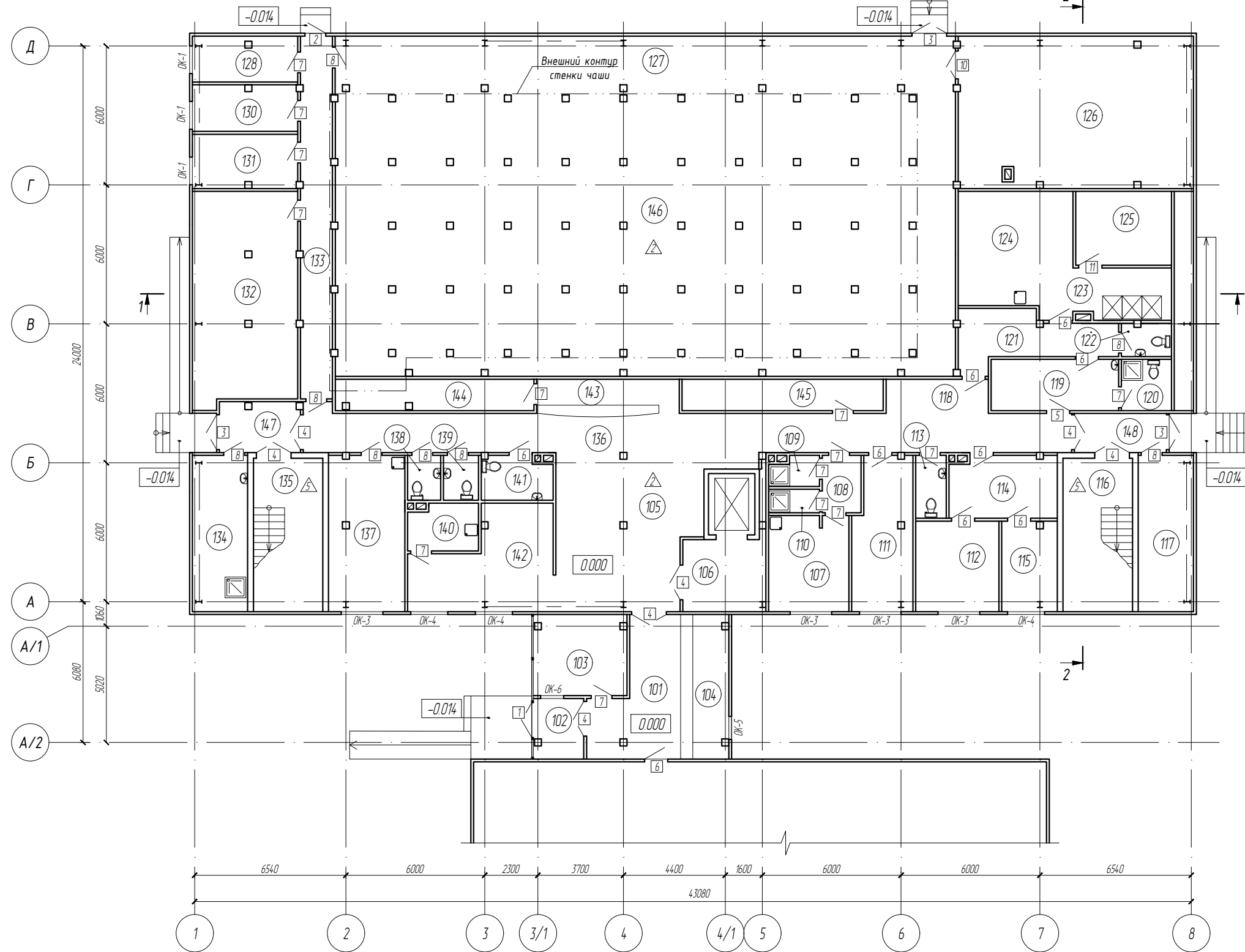
Технико-экономические показатели

$$S_{общая} = 2120,00 \text{ м}^2$$
$$S_{полезная} = 1501,36 \text{ м}^2$$
$$S_{расчетная} = 1226,65 \text{ м}^2$$
$$V_{строительный} = 8913 \text{ м}^3$$

Взам. инв. N	Подпись и дата	Инв. N подл.					Лист
Изм.	Кол. уч.	Лист N док.	Подп.	Дата	Ю-03/39-2017-AP		

Отделочный план 1-ого этажа

Экспликация помещений на отм. 0.000



Номер помещения	Наименование	Площадь, м2
101	Вестибаль	18,64
102	Тандыр	5,71
103	Помещение охраны	14,21
104	Гардеробная	13,00
105	Холл	42,34
106	Лифтовой холл	11,15
107	Тренерская	14,34
108	Раздевальня	4,17
109	Душевая для женщин	2,60
110	Душевая для мужчин	2,24
111	Кабинет главного врача	16,46
112	Кабинет директора	14,08
113	С/у для персонала	3,59
114	Коридор	12,28
115	Кабинет главного инженера	9,38
116	Лестничная клетка	19,86
117	Помещение ввода воды	16,13
118	Ожидальная	6,54
119	Массажный кабинет	12,23
120	Санузел	4,82
121	Раздевальня	13,16
122	Санузел	3,07
123	Помылочная зона	12,93
124	Комната отдыха	22,09
125	Камера сухого жара на 6 человек	13,19
126	Насосная фильтровальная с переливной емкостью	66,75
127	Технический коридор	66,76
128	Кабинет зампредседателя отдела	9,03
130	Электрощитовая	10,60
131	Тепловой пункт	10,53
132	Вытяжная вентиляционная камера	40,80
133	Коридор 2	21,37
134	Кладовая уборочного инвентаря	16,13
135	Лестничная клетка	19,86
136	Коридор	59,89
137	Помещение персонала	22,22
138	С/у мужской	2,77
139	С/у женский	2,93
140	Помещение для хранения и мытья чайной посуды	5,98
141	С/у для МПН	5,63
142	Чайная	22,54
143	Регистратура	9,11
144	Техническое помещение	11,68
145	Техническое помещение	11,83
146	Техническая зона под чашей	326,27
147	Тандыр	7,62
148	Тандыр	6,73

Условные обозначения:

- (137) номер помещения
- 4 марка двери
- △ тип пола

Примечание:

1. Расстановку оборудования и мебели см. раздел ТХ

Изм.	Колуч.	Лист	№ док.	Подпись	Дата
Директор					
ГИП					
ГАП					
Проверил					
Разработал					

Ю-03/39-2017-АР

Физкультурно-оздоровительный бассейн по адресу:
Владимирская область, Собинский район, п. Ставрова, ул. Юбилейная

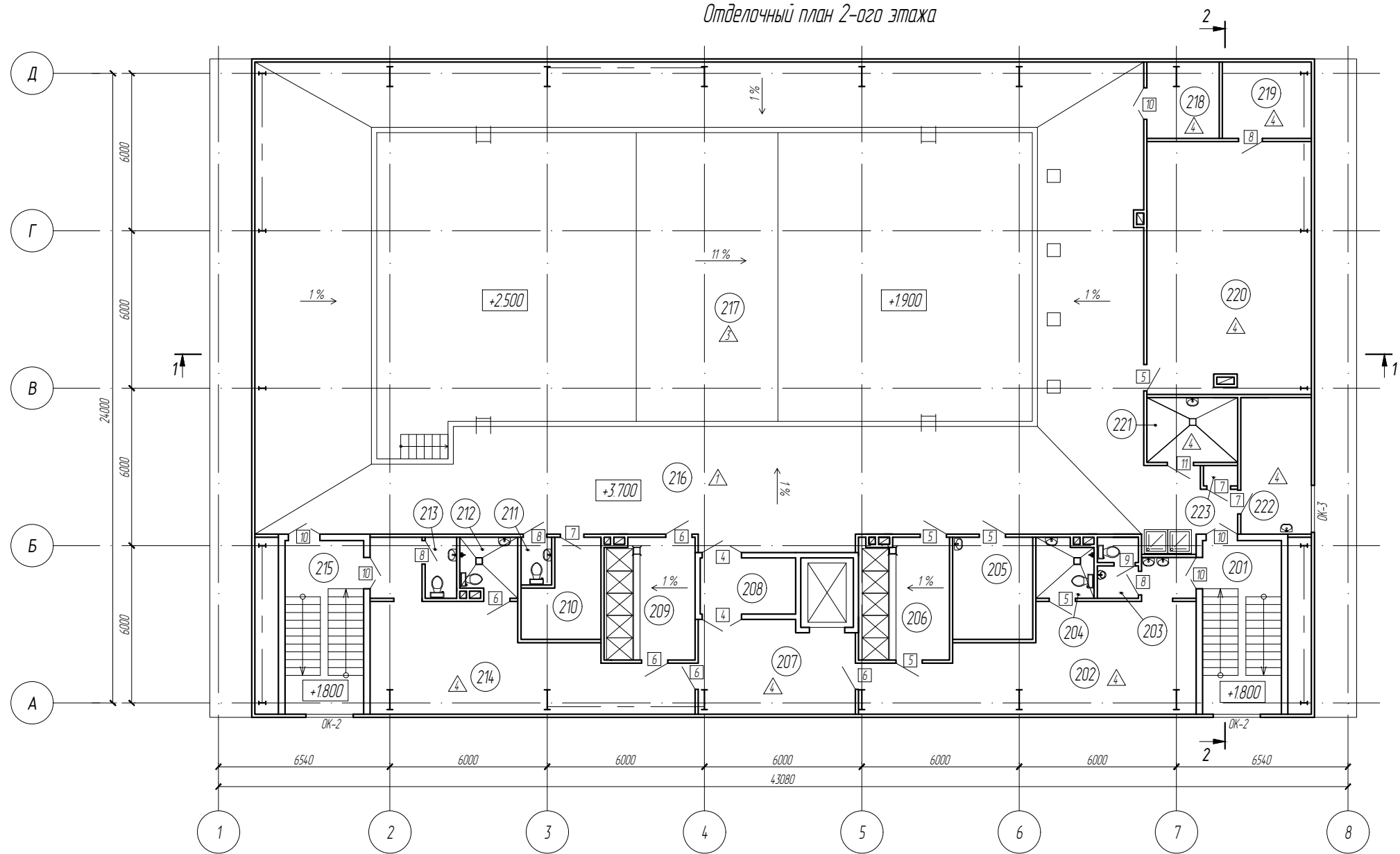
Проект реконструкции

Стадия	Лист	Листов
РД	2	9

Отделочный план 1-го этажа М 1:200



Отделочный план 2-ого этажа



Экспликация помещений на отм. +3.700


Номер помещения	Наименование	Площадь, м2
201	Лестничная клетка	19,86
202	Мужская раздевальная	4,194
203	С/у мужской	3,47
204	С/у мужской для МГН	4,83
205	Кабинет дежурной медсестры	11,90
206	Мужская душевая	15,84
207	Лифтовой холл	20,54
208	Зона безопасности для МГН	7,79
209	Женская душевая	15,88
210	Помещение дежурного тренера	9,39
211	С/у для персонала	2,13
212	С/у мужской для МГН	4,79
213	С/у женский	2,80
214	Женская раздевальная	39,86
215	Лестничная клетка	19,86
216	Зона бассейна	343,22
217	Бассейн	278,90
218	Инвентарная бассейна	8,03
219	Инвентарная	9,88
220	Зал для подготовительных занятий	60,12
221	Хаммам	8,55
222	Помещение для анализа воды	14,00
223	Помещение парогенератора	101
		944,59

Условные обозначения:

- (137) номер помещения
- марка двери
- △ тип пола

Примечание:

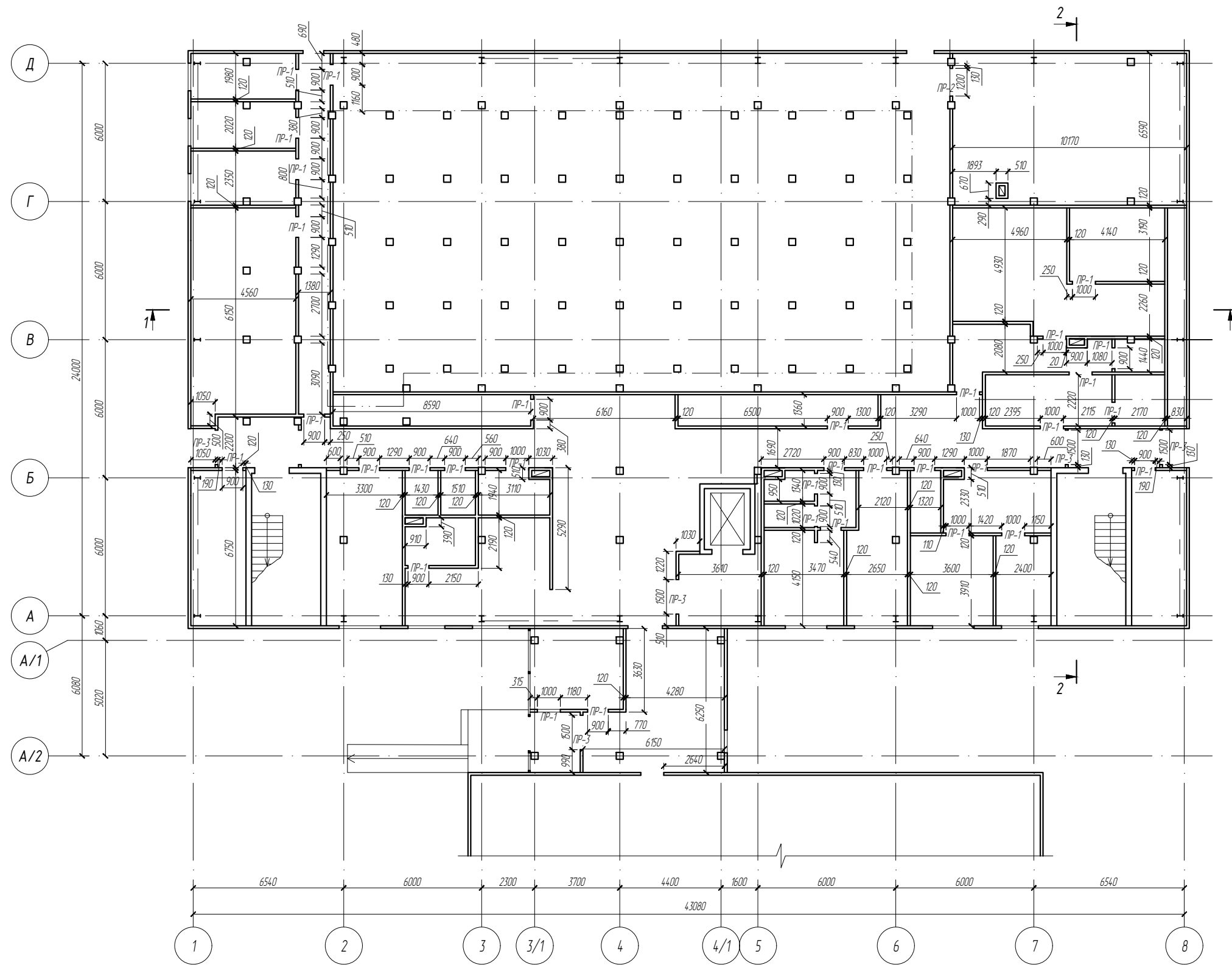
1. Расстановку оборудования и мебели см. раздел ТХ

						Ю-03/39-2017-АР			
						Физкультурно-оздоровительный бассейн по адресу: Владимирская область, Собинский район, п. Ставрова, ул. Юбилейная			
Изм.	Колуч.	Лист	№ док.	Подпись	Дата	Проект реконструкции	Стадия	Лист	Листов
Директор							РД	2	9
ГИП									
ГАП									
Проверил									
Разработал									
						Отделочный план 2-ого этажа М 1:200	 Билд Проект Системс		

Кладочный план 1-ого этажа

Экспликация помещений на отм. 0.000

Номер помещения	Наименование	Площадь, м2
101	Вестиболь	18,64
102	Тандур	5,71
103	Помещение охраны	14,21
104	Гардеробная	13,00
105	Холл	42,34
106	Лифтовой холл	11,15
107	Тренировочная	14,34
108	Раздевальная	4,17
109	Душевая для женщин	2,60
110	Душевая для мужчин	2,24
111	Кабинет главного врача	16,46
112	Кабинет директора	14,08
113	С/у для персонала	3,59
114	Коридор	12,28
115	Кабинет главного инженера	9,38
116	Лестничная клетка	19,86
117	Помещение ввода воды	16,13
118	Ожидальная	6,54
119	Массажный кабинет	12,23
120	Санузел	4,82
121	Раздевальная	13,16
122	Санузел	3,07
123	Польничная зона	12,93
124	Комната отдыха	22,09
125	Камера сухого жара на 6 человек	13,19
126	Насосная фильтровальная с переливной емкостью	66,75
127	Технический коридор	66,76
128	Кабинет зампначальника отдела	9,03
130	Электрощитовая	10,60
131	Тепловой пункт	10,53
132	Вытяжная вентиляционная камера	40,80
133	Коридор 2	21,37
134	Кладовая уборочного инвентаря	16,13
135	Лестничная клетка	19,86
136	Коридор	59,89
137	Помещение персонала	22,22
138	С/у мужской	2,77
139	С/у женский	2,93
140	Помещение для хранения и мытья чайной посуды	5,98
141	С/у для МПН	5,63
142	Чайная	22,54
143	Регистратура	9,11
144	Техническое помещение	11,68
145	Техническое помещение	11,83
146	Техническая зона под чашей	326,27
147	Тандур	7,62
148	Тандур	6,73



Изм.	Колуч.	Лист	№ док.	Подпись	Дата
Директор					
ГИП					
ГАП					
Проверил					
Разработал					

Ю-03/39-2017-АР

Физкультурно-оздоровительный бассейн по адресу:
Владимирская область, Собинский район, п. Ставрова, ул. Юбилейная

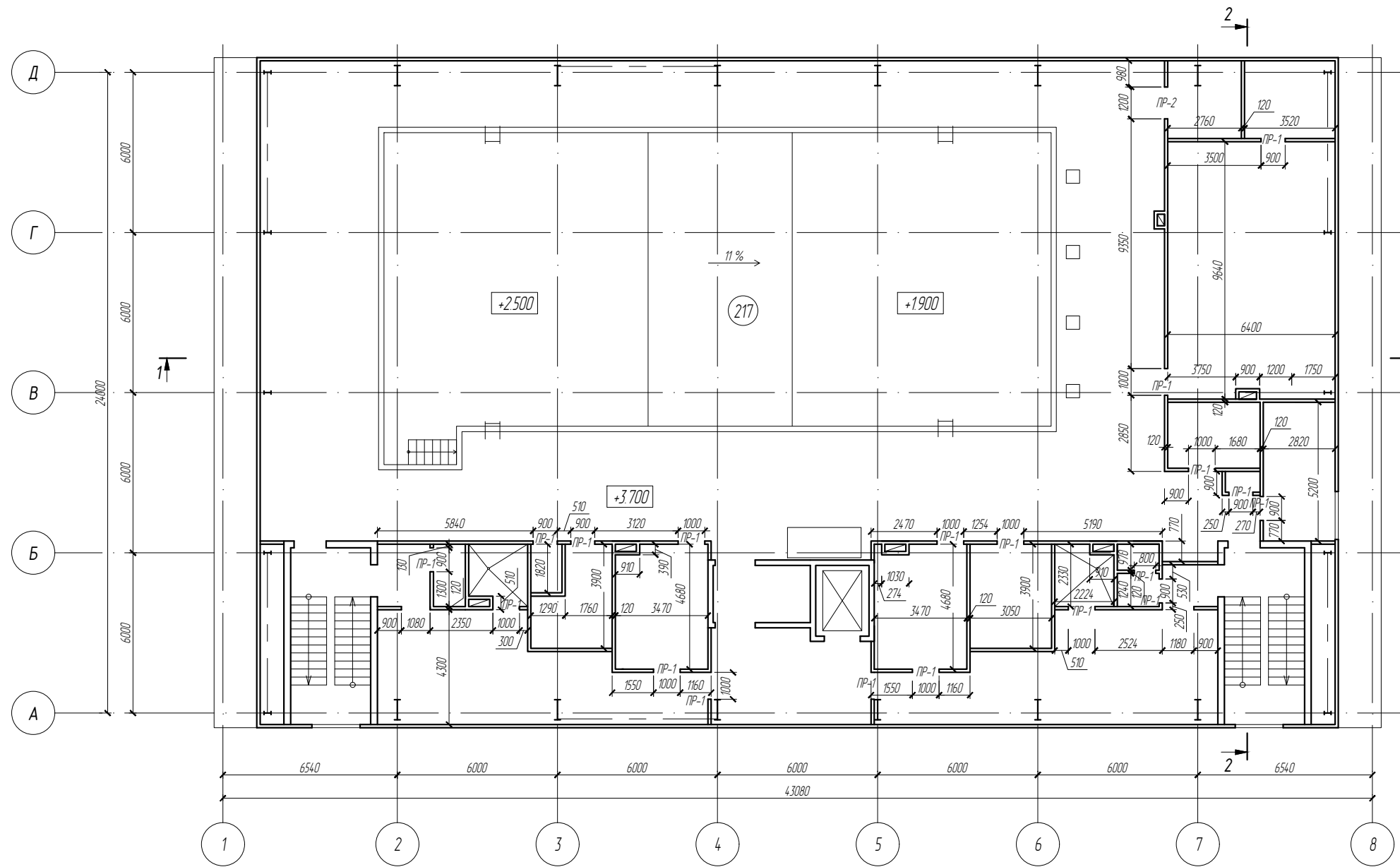
Проект реконструкции

Стадия	Лист	Листов
РД	4	9

Кладочный план 1-го этажа М 1:200



Кладочный план 2-ого этажа



Экспликация помещений на отм. +3.700

Номер помещения	Наименование	Площадь, м2
201	Лестничная клетка	19,86
202	Мужская раздевальная	4,194
203	С/у мужской	3,47
204	С/у мужской для МГН	4,83
205	Кабинет дежурной медсестры	11,90
206	Мужская душевая	15,84
207	Лифтовой холл	20,54
208	Зона безопасности для МГН	7,79
209	Женская душевая	15,88
210	Помещение дежурного тренера	9,39
211	С/у для персонала	2,13
212	С/у мужской для МГН	4,79
213	С/у женский	2,80
214	Женская раздевальная	39,86
215	Лестничная клетка	19,86
216	Зона бассейна	34,322
217	Бассейн	278,90
218	Инвентарная бассейна	8,03
219	Инвентарная	9,88
220	Зал для подготовительных занятий	60,12
221	Хаммам	8,55
222	Помещение для анализа воды	14,00
223	Помещение парогенератора	101
		944,59

Ю-03/39-2017-АР

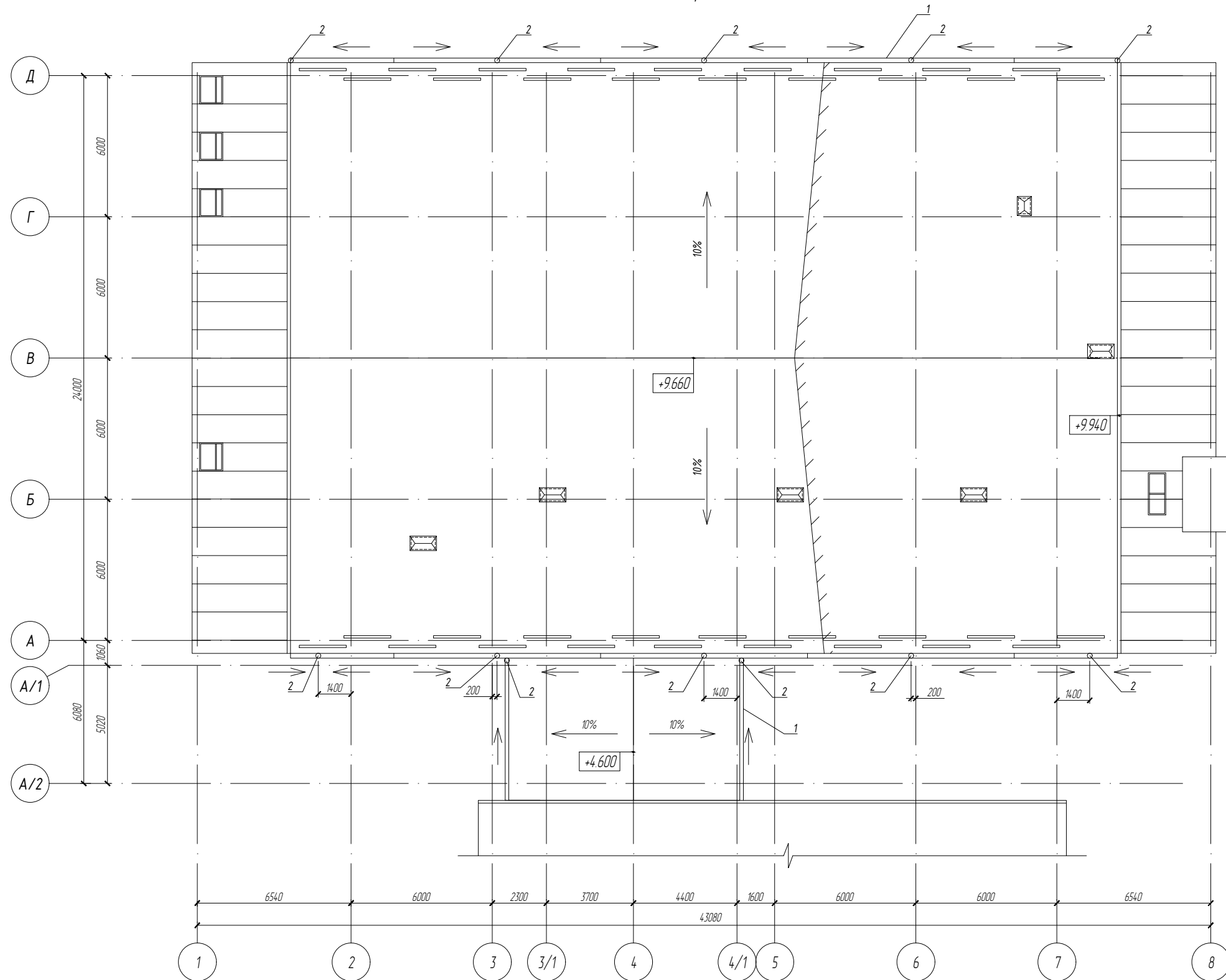
Физкультурно-оздоровительный бассейн по адресу:
Владимирская область, Собинский район, п. Ставрова, ул. Юбилейная

Изм.	Колуч.	Лист	№ док.	Подпись	Дата	Проект реконструкции	Стадия	Лист	Листов
Директор							РД	2	9
ГИП									
ГАП									
Проверил									
Разработал									

Кладочный план 2-ого этажа М 1:200

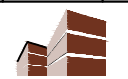


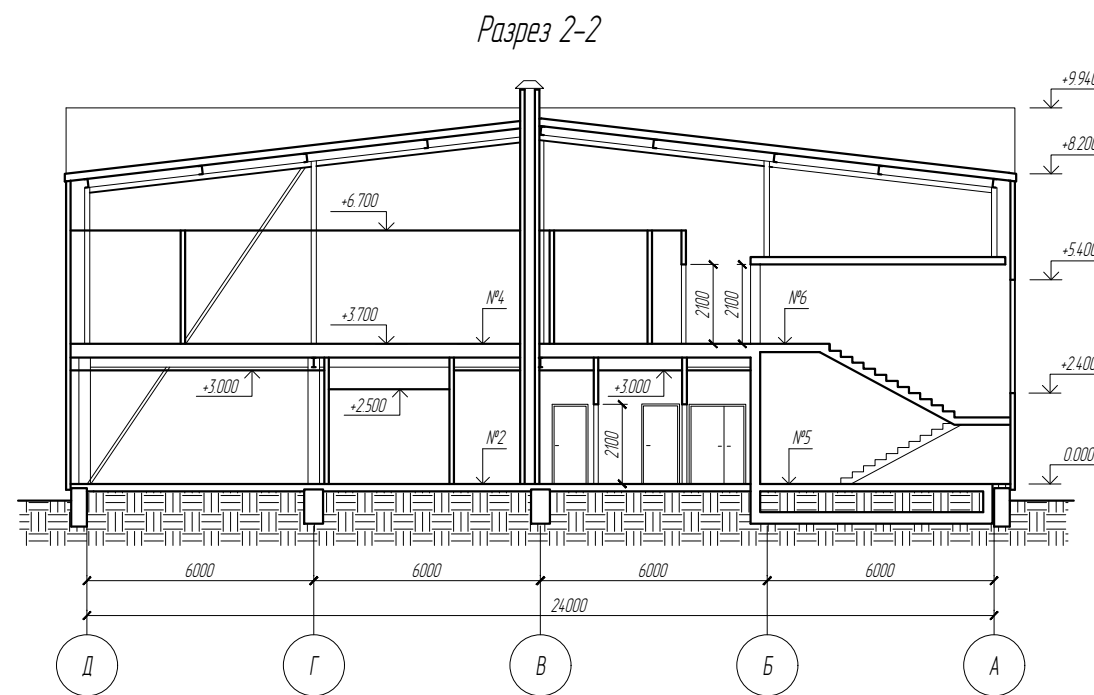
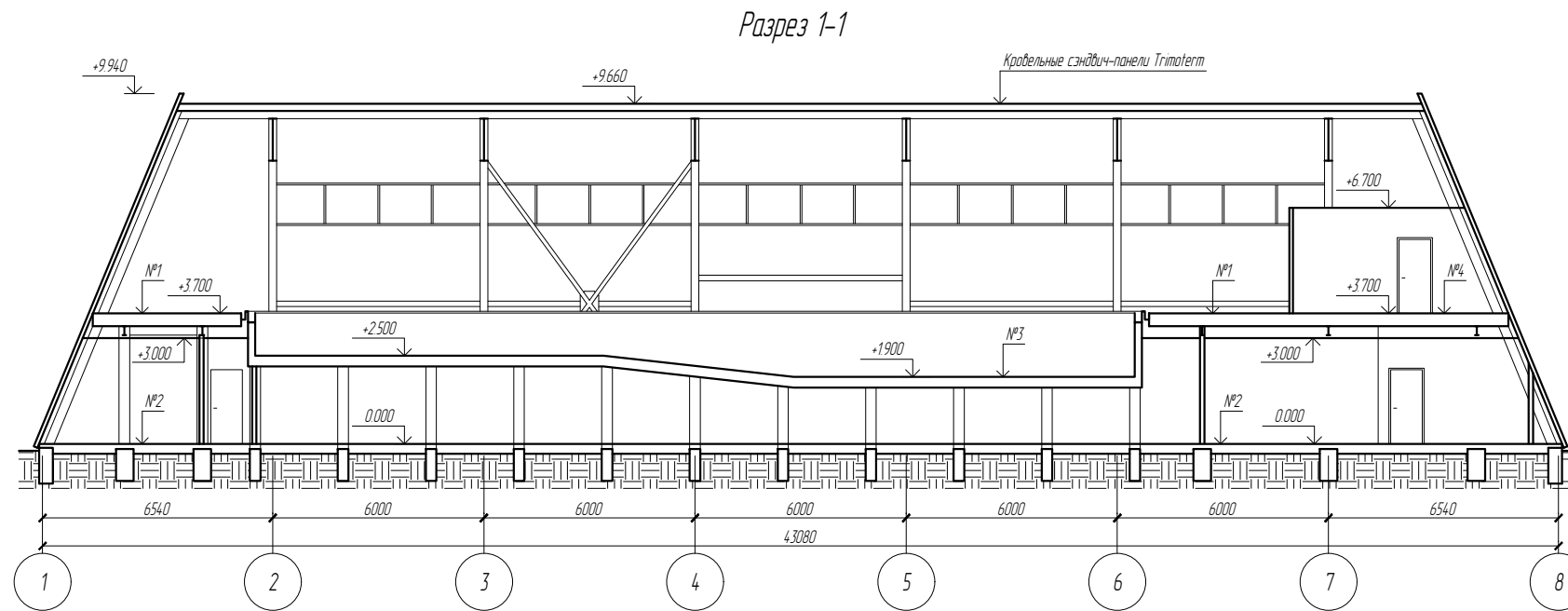
План кровли

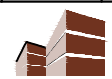


Спецификация элементов кровли

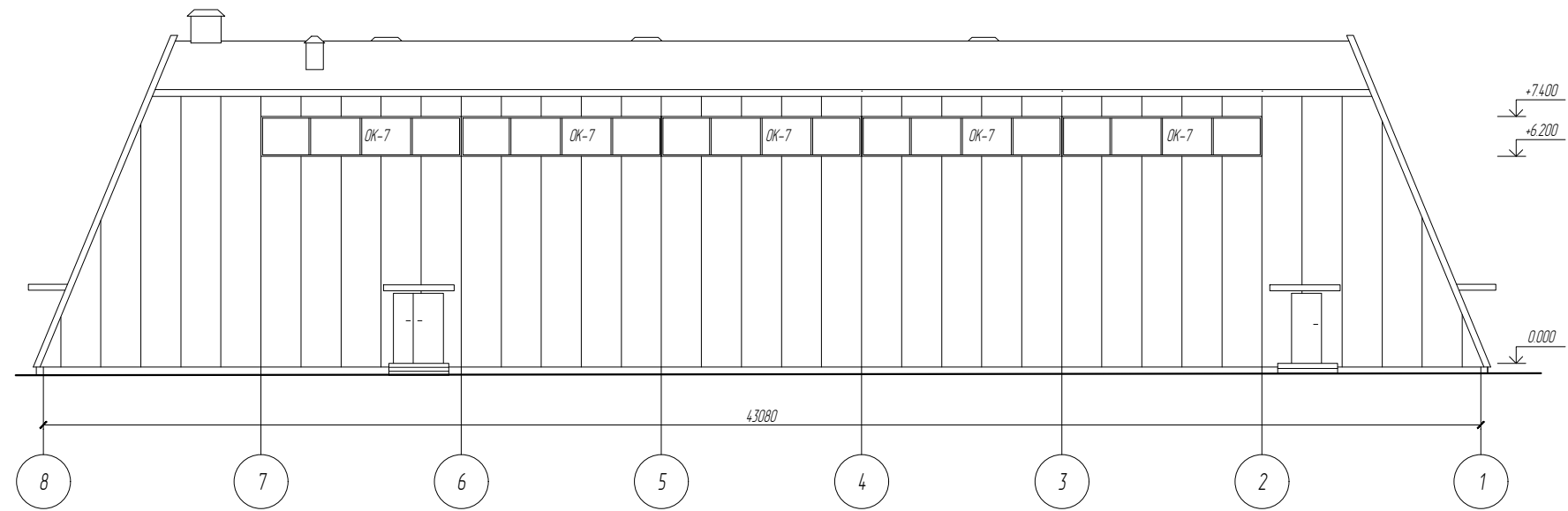
Поз.	Наименование	Ед. изм.	Кол.	Масса, ед., кг	Примечание
1	Желоб водосточный	м	82		
2	Воронка водосточная	шт	12		
3	Снегозадержатели угловые	шт	36		

Ю-03/39-2017-АР					
Физкультурно-оздоровительный бассейн по адресу: Владимирская область, Собинский район, п. Ставрово, ул. Юбилейная					
Изм.	Колуч.	Лист	№ док.	Подпись	Дата
Директор					
ГИП					
ГАП					
Проверил					
Разработал					
Проект реконструкции				Стадия	Лист
				РД	6
План кровли. М 1:200				Листов	9
				 Билд Проект Системс	

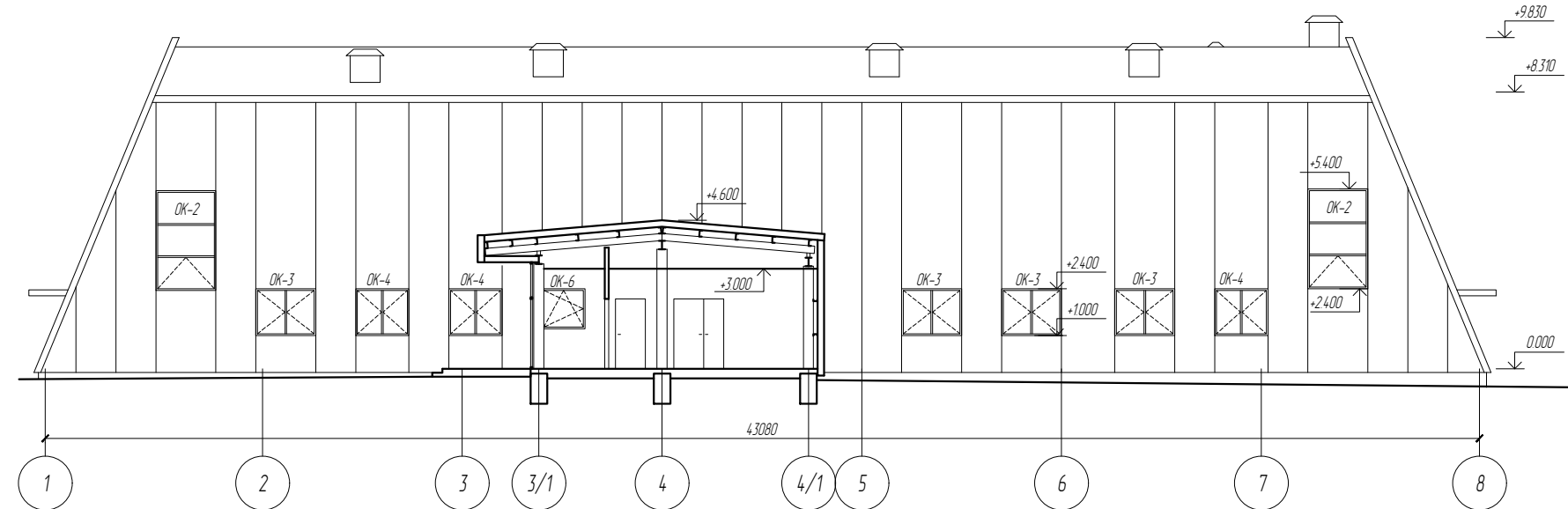



<p style="text-align: right; margin: 0;">Ю-03/39-2017-АР</p> <p style="text-align: right; margin: 0;">Физкультурно-оздоровительный бассейн по адресу: Владимирская область, Собинский район, п. Ставрово, ул. Юбилейная</p>									
						<p>Проект реконструкции</p>	Стадия	Лист	Листов
Изм.	Колуч.	Лист	№ док.	Подпись	Дата		РД	7	9
						<p>Разрез 1-1; разрез 2-2. М 1:200</p>	 Билд Проект Системс		
<p>Директор</p> <p>ГИП</p> <p>ГАП</p> <p>Проверил</p> <p>Разработал</p>									

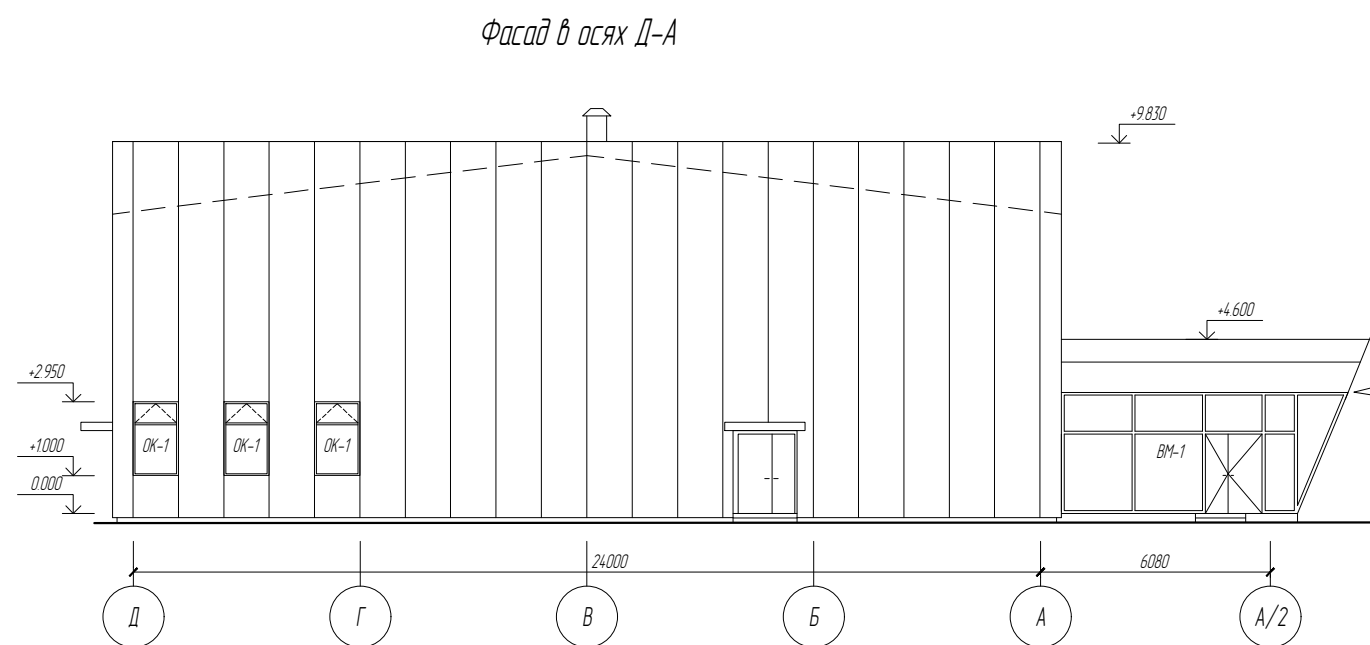
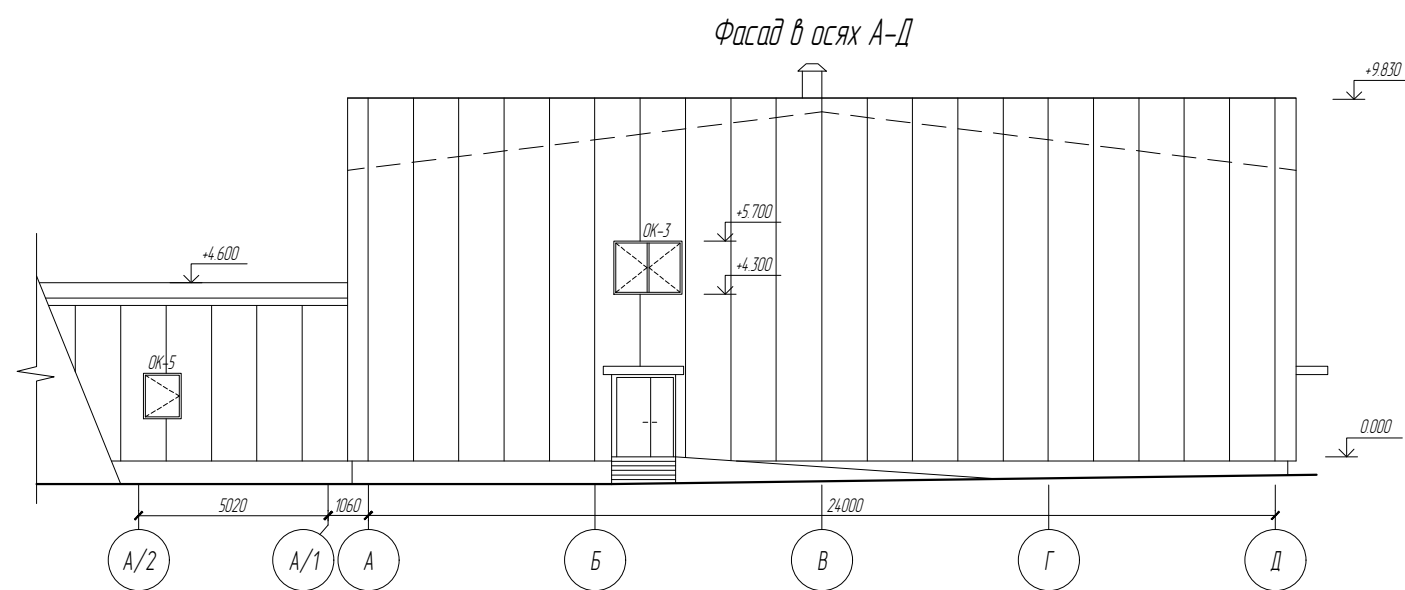
Фасад в осях 8-1

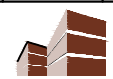


Фасад в осях 1-8

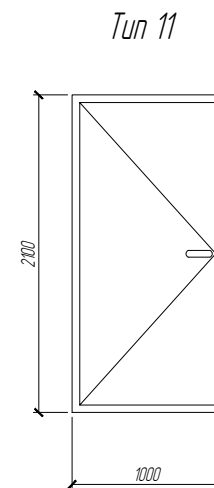
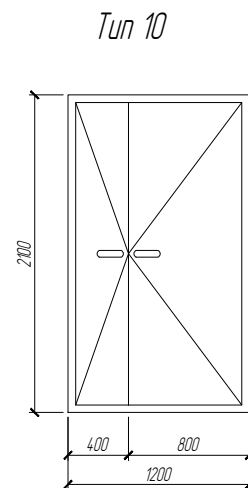
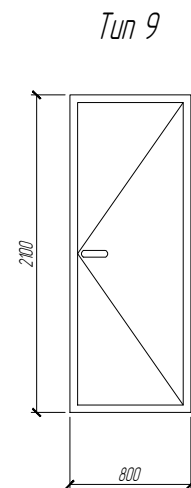
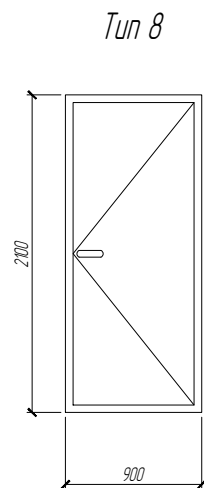
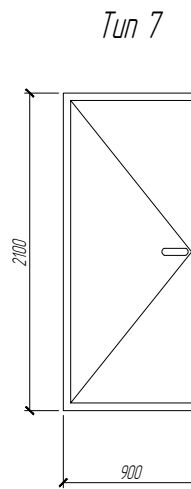
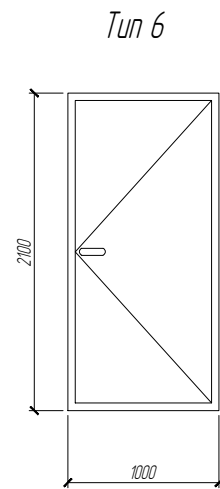
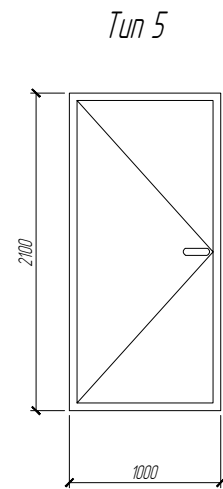
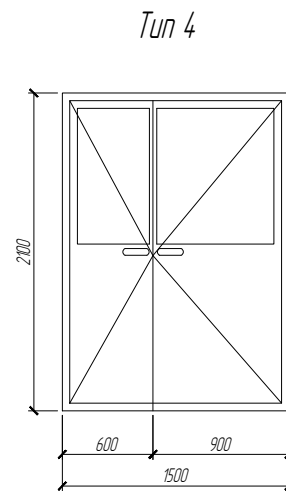
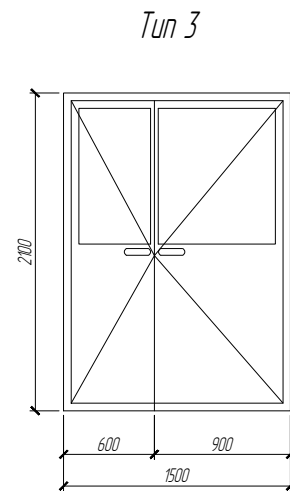
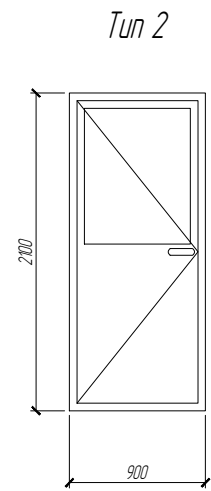


						Ю-03/39-2017-АР			
						Физкультурно-оздоровительный бассейн по адресу: Владимирская область, Собинский район, п. Ставрово, ул. Юбилейная			
Изм.	Колуч.	Лист	№ док.	Подпись	Дата	Проект реконструкции	Стадия	Лист	Листов
Директор							РД	8	9
ГИП									
ГАП									
Проверил									
Разработал						Фасад в осях 8-1, фасад в осях 1-8. М 1:200	 Билд Проект Системс		




Ю-03/39-2017-АР					
Физкультурно-оздоровительный бассейн по адресу: Владимирская область, Собинский район, п. Ставрова, ул. Юбилейная					
Изм.	Колуч.	Лист	№ док.	Подпись	Дата
Директор					
ГИП					
ГАП					
Проверил					
Разработал					
Проект реконструкции				Стадия	Лист
				РД	9
Фасад в осях А-Д; фасад в осях Д-А. М 1:200				 Билд Проект Системс	

Схемы заполнения дверных проемов

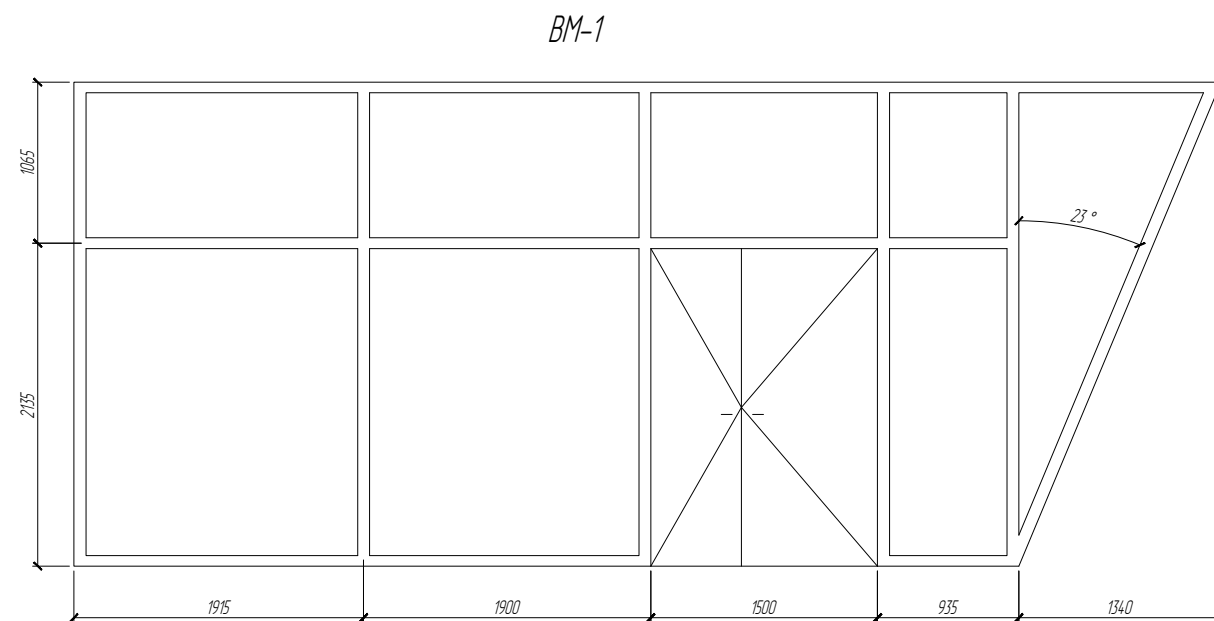
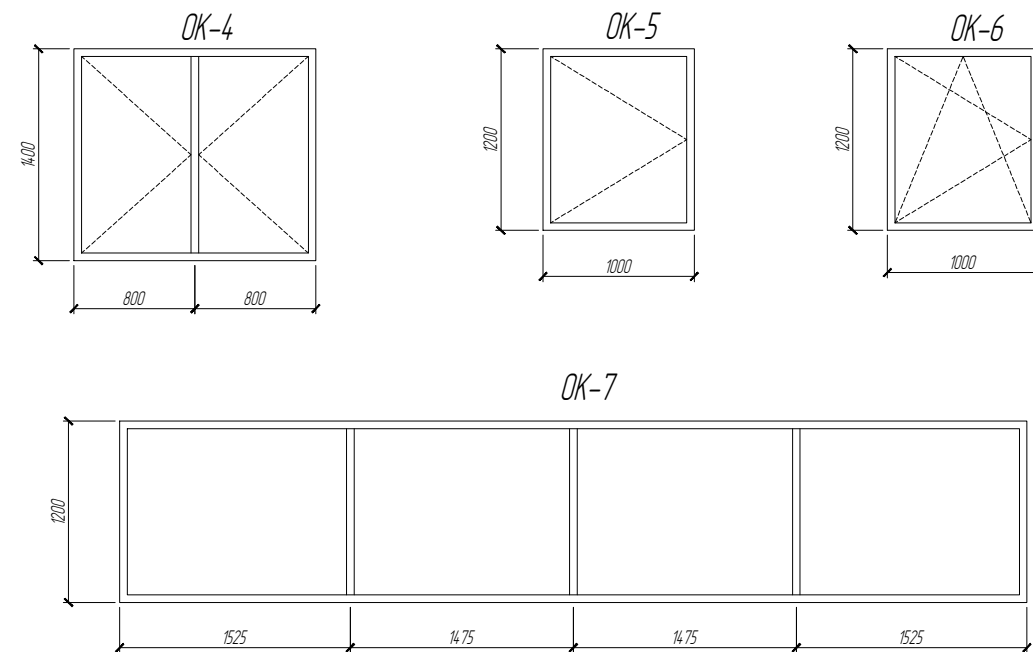
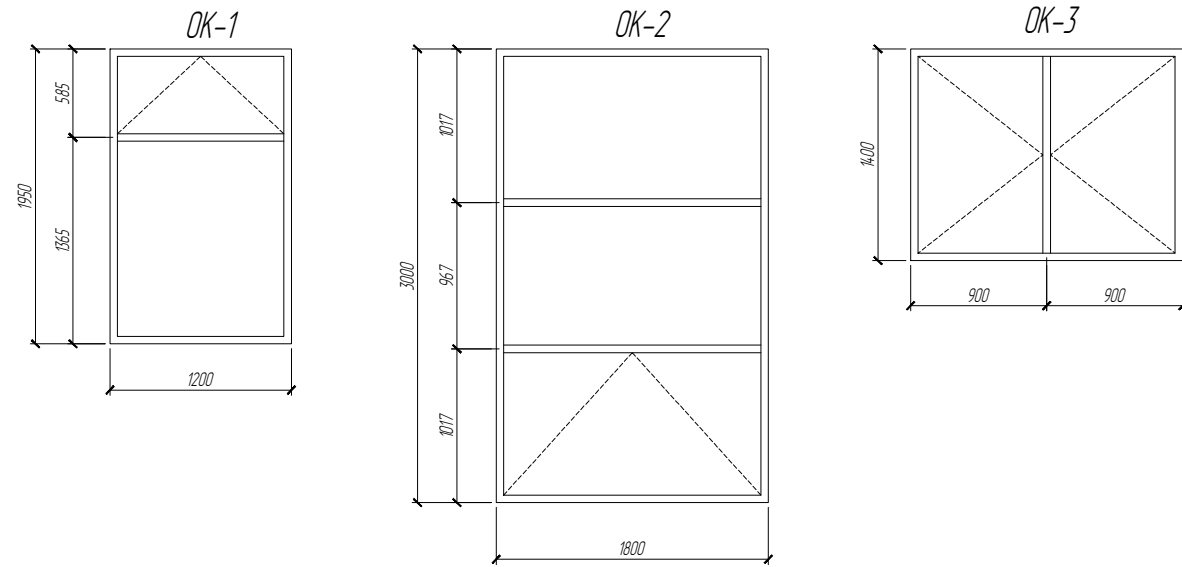


Спецификация элементов заполнения дверных проемов

Поз.	Обозначение	Наименование	Кол.	Масса, ед, кг	Примечание
1	ТУ фирмы производителя	ДН 2100x1500	1		В составе ВМ-1
2	ГОСТ 30970-2014	ДПН Км Бпр Оп Л Р 2100x900	1		
3	ГОСТ 30970-2014	ДПН Км Бпр Дп Р 2100x1500	3		
4	ГОСТ 30970-2014	ДПВ Км Бпр Дп Р 2100x1500	8		
5	ГОСТ 30970-2014	ДПВ Г Бпр Оп Л Р 2100x1000	6		
6	ГОСТ 30970-2014	ДПВ Г Бпр Оп Пр Р 2100x1000	14		
7	ГОСТ 30970-2014	ДПВ Г Бпр Оп Л Р 2100x900	17		
8	ГОСТ 30970-2014	ДПВ Г Бпр Оп Пр Р 2100x900	12		
9	ГОСТ 30970-2014	ДПВ Г Бпр Оп Пр Р 2100x800	1		
10	ГОСТ 30970-2014	ДПВ Км Бпр Дп Р 2100x1200	6		
11	ТУ фирмы производителя	ДВ 2100x1000	2		Из закаленного стекла

						Ю-03/39-2017-АР			
						Физкультурно-оздоровительный бассейн по адресу: Владимирская область, Собинский район, п. Ставрова, ул. Юбилейная			
Изм.	Колуч.	Лист	№ док.	Подпись	Дата	Проект реконструкции	Стадия	Лист	Листов
Директор							РД	10	9
ГИП									
ГАП									
Проверил						Схемы заполнения дверных проемов	 Билд Проект Системс		
Разработал									

Схемы заполнения оконных проемов



Спецификация элементов заполнения оконных проемов

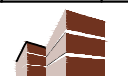
Поз	Обозначение	Наименование	Кол	Масса, ед, кг	Примечание
1	ТУ фирмы производителя	OK-1 (проем 1200x1950)	3		
2	ТУ фирмы производителя	OK-2 (проем 1800x3000)	2		
3	ТУ фирмы производителя	OK-3 (проем 1800x1400)	5		
4	ТУ фирмы производителя	OK-4 (проем 1600x1400)	3		
5	ТУ фирмы производителя	OK-5 (проем 1000x1200)	1		
6	ТУ фирмы производителя	OK-6 (проем 1000x1200)	1		
7	ТУ фирмы производителя	OK-7 (проем 3000x1200)	5		

Спецификация перемычек

Марка Поз	Обозначение	Наименование	Кол	Масса, ед, кг	Примечание
ПР-1	Серия 1038.1-1 вып. 1	ПБ 13-1 п	52		
ПР-2	Серия 1038.1-1 вып. 1	ПБ 16-2 п	2		
ПР-3	Серия 1038.1-1 вып. 1	ПБ 19-3 п	5		

Примечание :

1. Размеры витражного остекления VM-1 уточнить при обмерочных работах после монтажа входной группы


						Ю-03/39-2017-AP			
						Физкультурно-оздоровительный бассейн по адресу: Владимирская область, Собинский район, п. Ставрово, ул. Юбилейная			
Изм.	Колуч.	Лист	№ док	Подпись	Дата	Проект реконструкции	Стадия	Лист	Листов
Директор							РД	11	9
ГИП									
ГАП									
Проверил									
Разработал									
Схемы заполнения оконных проемов							 Билд Проект Системс		

Номер помещения	Вид отделки элементов интерьера						
	Пол	Площадь	Стены	Площадь	Потолок	Площадь	
101		18,64				18,64	
102		5,71				5,71	
103		14,21				14,21	
104		13,00	Водоэмульсионная краска			13,00	
105		42,34				42,34	
106		11,15				11,15	
107		14,34				14,34	
108		4,17				4,17	
109		2,60		Керамическая плитка			2,60
110		2,24					2,24
111		16,46		Водоэмульсионная краска			16,46
112		14,08			Подвесной потолок "Армстронг"	14,08	
113		3,59	Керамическая плитка			3,59	
114	Керамогранит	12,28				12,28	
115		9,38				9,38	
116		19,86	Водоэмульсионная краска				19,86
117		16,13					16,13
118		6,54					6,54
119		12,23					12,23
120		4,82	Керамическая плитка				4,82
121		13,16	Водоэмульсионная краска				13,16
122		3,07	Керамическая плитка				3,07
123		12,93	Водоэмульсионная краска				12,93
124		22,09				22,09	
125		13,19	Профилированная доска		Профилированная доска	13,19	
126	66,75			Подвесной потолок "Армстронг"	66,75		
127	66,76	Водоэмульсионная краска		-	-		
128	9,03				Подвесной потолок "Армстронг"	9,03	

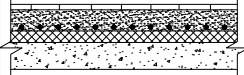
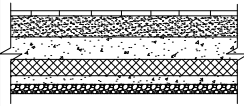


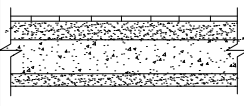
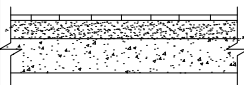
Ведомость отделки помещений

Номер помещения	Вид отделки элементов интерьера						
	Пол	Площадь	Стены	Площадь	Потолок	Площадь	
130		10,60				10,60	
131		10,53				10,53	
132		40,80				40,80	
133		21,37	Водоэмульсионная краска			21,37	
134		16,13				16,13	
135		19,86				19,86	
136		59,89				59,89	
137		22,22			Подвесной потолок "Армстронг"	22,22	
138		2,77	Керамическая плитка			2,77	
139		2,93				2,93	
140	Керамогранит	5,98	Водоэмульсионная краска			5,98	
141		5,63	Керамическая плитка			5,63	
142		22,54				22,54	
143		9,11	Водоэмульсионная краска				9,11
144		11,68					11,68
145		11,83					11,83
146		326,27	-	-		-	-
147		7,62	Водоэмульсионная краска			Подвесной потолок "Армстронг"	7,62
148		6,73					6,73
201		19,86	Водоэмульсионная краска		Водоэмульсионная краска	19,86	
202		41,94			Подвесной потолок "Армстронг"	41,94	

Номер помещения	Вид отделки элементов интерьера						
	Пол	Площадь	Стены	Площадь	Потолок	Площадь	
203		3,47	Керамическая плитка			3,47	
204		4,83				4,83	
205		11,90	Водоэмульсионная краска			11,90	
206		15,84	Керамическая плитка			15,84	
207		20,54	Водоэмульсионная краска		Подвесной потолок "Армстронг"	20,54	
208		7,79				7,79	
209	Керамогранит	15,88	Керамическая плитка			15,88	
210		9,39	Водоэмульсионная краска			9,39	
211		2,13				2,13	
212		4,79	Керамическая плитка			4,79	
213	2,80			2,80			
214	39,86	Водоэмульсионная краска				39,86	
215	19,86			Водоэмульсионная краска		19,86	
216	34,322	Керамическая плитка		-		-	
217	Фарфоровая плитка	278,90	Фарфоровая плитка			-	-
218		8,03				8,03	
219		9,88	Водоэмульсионная краска		Подвесной потолок "Армстронг"	9,88	
220	Керамогранит	60,12				60,12	
221		8,55	Стеклянная мозаика		Стеклянная мозаика	8,55	
222		14,00	Керамическая плитка		Подвесной потолок "Армстронг"	14,00	
223	1,01	Водоэмульсионная краска				1,01	

						Ю-03/39-2017-AP				
						Физкультурно-оздоровительный бассейн по адресу: Владимирская область, Собинский район, п. Ставрова, ул. Юбилейная				
Изм.	Колуч.	Лист	№ док	Подпись	Дата	Проект реконструкции	Стадия	Лист	Листов	
Директор							РД	12	9	
ГИП										
ГАП										
Проверил						Ведомость отделки помещений	 Билд Проект Системс			
Разработал										

Экспликация полов

Номер помещения	Тип пола	Схема пола или тип пола по серии	Данные элементов пола	Площадь, м ²
216	1		<ul style="list-style-type: none"> - плитка из керамогранита - 10 мм - ц.п. стяжка с системой "теплый пол" - 100 мм - утеплитель Пеноплекс 50 мм - монолитный ж/б - 200 мм - профнастил 	345,62
Помещения на отп. 0.000, (кроме пом. 135, 116)	2		<ul style="list-style-type: none"> - плитка из керамогранита - 10 мм - ц.п. стяжка - 100 мм - гидроизоляция - 2 слоя - монолитный ж/б - 100 мм - утеплитель ПЕНОПЛЭКС ФУНДАМЕНТ - 50 мм - подготовка из бетона - 7 мм - песчано-гравийная смесь - 20 мм 	1021,93
217	3		<ul style="list-style-type: none"> - фарфоровая противоскользящая плитка с затиркой швов бактерицидной смесью - 10 мм - 2-х компонентная гидроизоляционная мембрана - 2 мм - монолитный ж/б - 300 мм 	278,90
Помещения на отп. +3.700, (кроме пом. 201, 215, 216, 217)	4		<ul style="list-style-type: none"> - плитка из керамогранита - 10 мм - ц.п. стяжка - 150 мм - гидроизоляция - монолитный ж/б - 200 мм - профнастил 	285,33
116, 135 (на отп. 0.000)	5		<ul style="list-style-type: none"> - плитка из керамогранита - 10 мм - клей на цементной основе - 10 мм - монолитный ж/б - 200 мм - засыпка песком 	11,04
201, 215 (на отп. +1.650, +3.700)	6		<ul style="list-style-type: none"> - плитка из керамогранита - 10 мм - клей на цементной основе - 10 мм - монолитный ж/б - 200 мм 	21,72


Ю-03/39-2017-АР					
Физкультурно-оздоровительный бассейн по адресу: Владимирская область, Собинский район, п. Ставрова, ул. Юбилейная					
Изм.	Кол.уч.	Лист	№ док.	Подпись	Дата
Директор					
ГИП					
ГАП					
Проверил					
Разработал					
			Проект реконструкции		
			Экспликация полов		
			Стадия	Лист	Листов
			РД	13	9
			 БИЛД ПРОДЖЕКТ СИСТЕМС		

Схема раскладки сэндвич панелей в осях 8-1

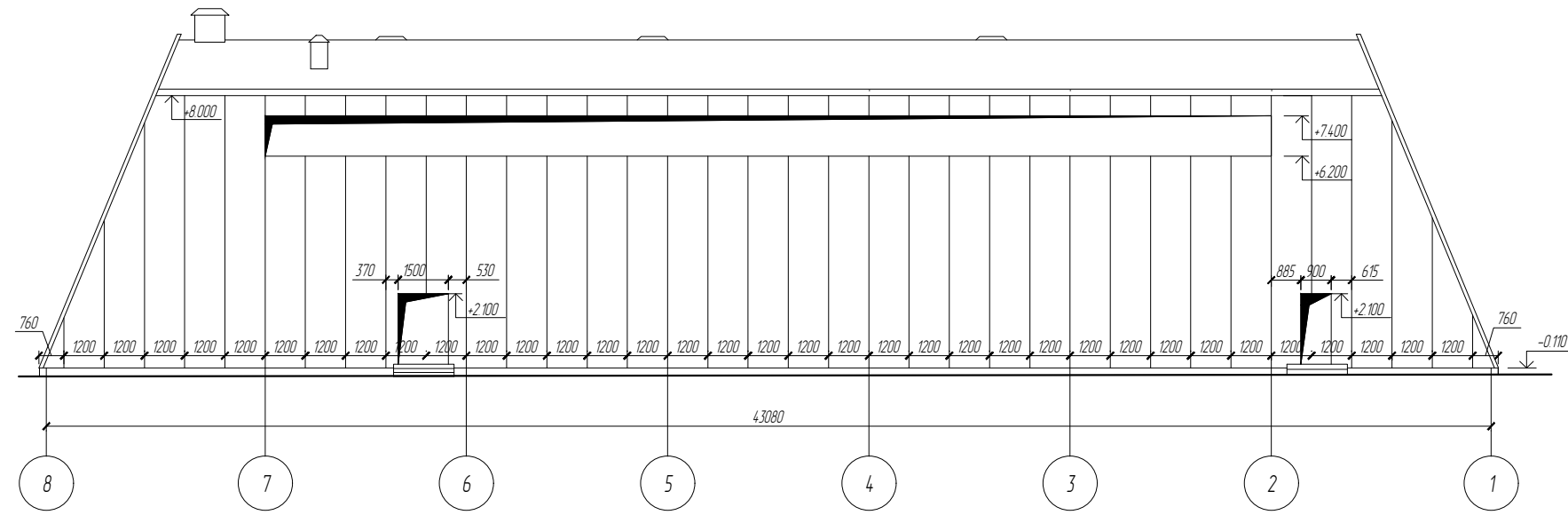
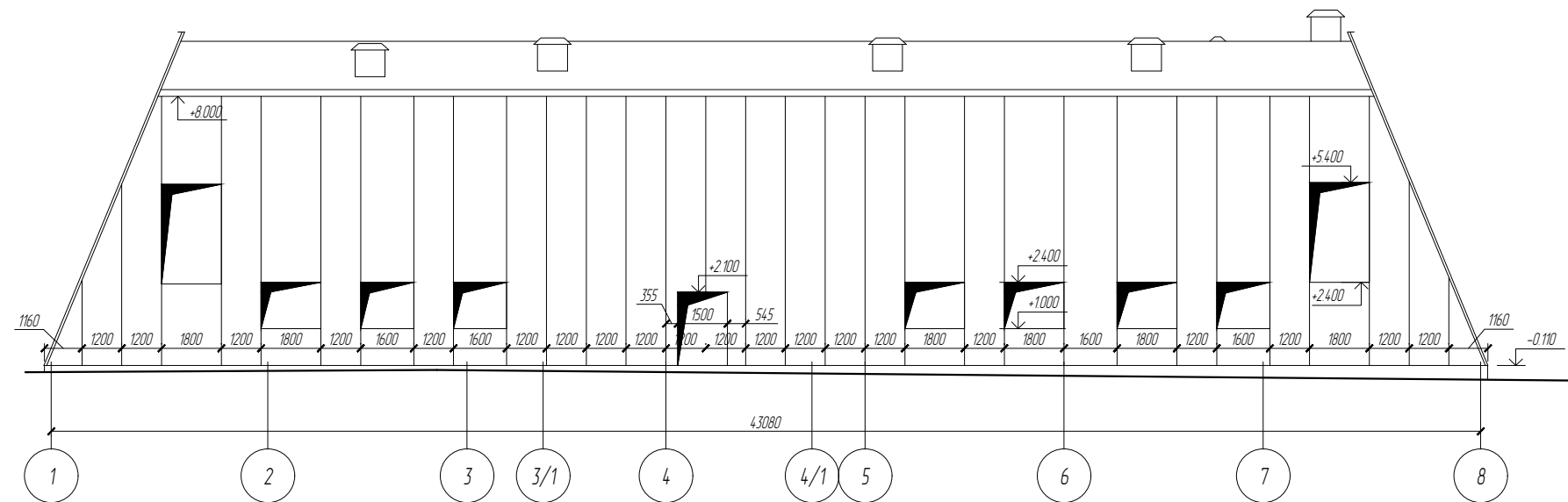


Схема раскладки сэндвич-панелей осях 1-8




						Ю-03/39-2017-АР			
						Физкультурно-оздоровительный бассейн по адресу: Владимирская область, Собинский район, п. Ставрова, ул. Юбилейная			
Изм.	Колуч.	Лист	№ док.	Подпись	Дата	Проект реконструкции	Стадия	Лист	Листов
Директор							РД	14	9
ГИП									
ГАП									
Проверил									
Разработал						Схемы раскладки сэндвич-панелей в осях 1-8 и 8-1	 Билд Проект Системс		

Схема раскладки сэндвич-панелей в осях А-Д

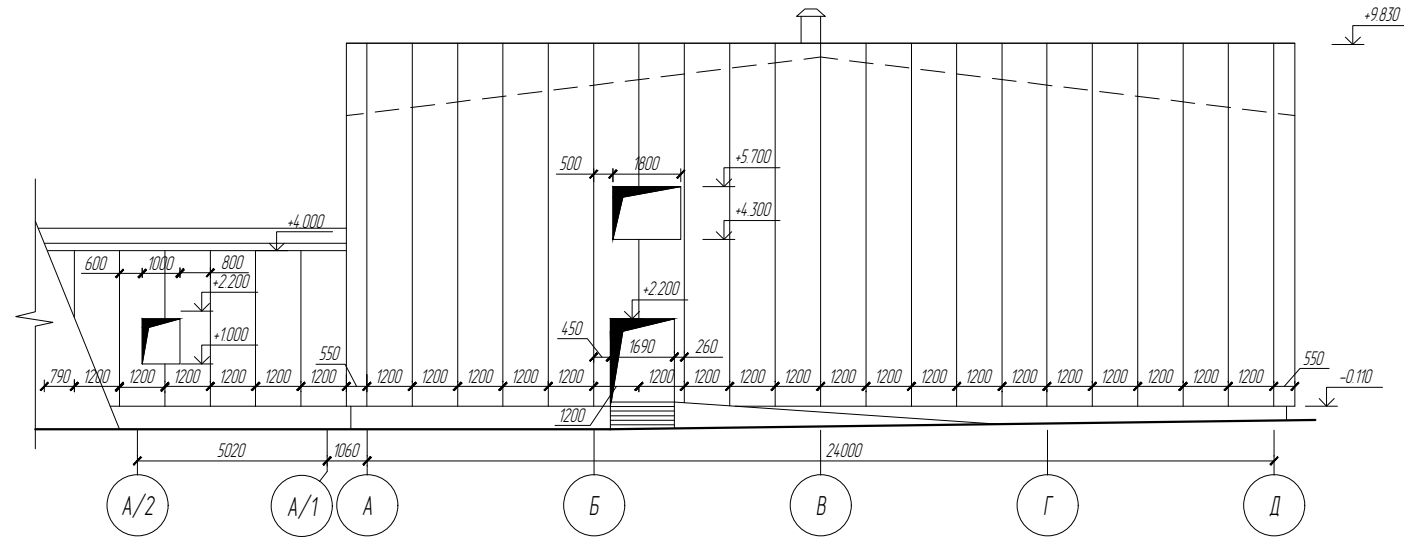
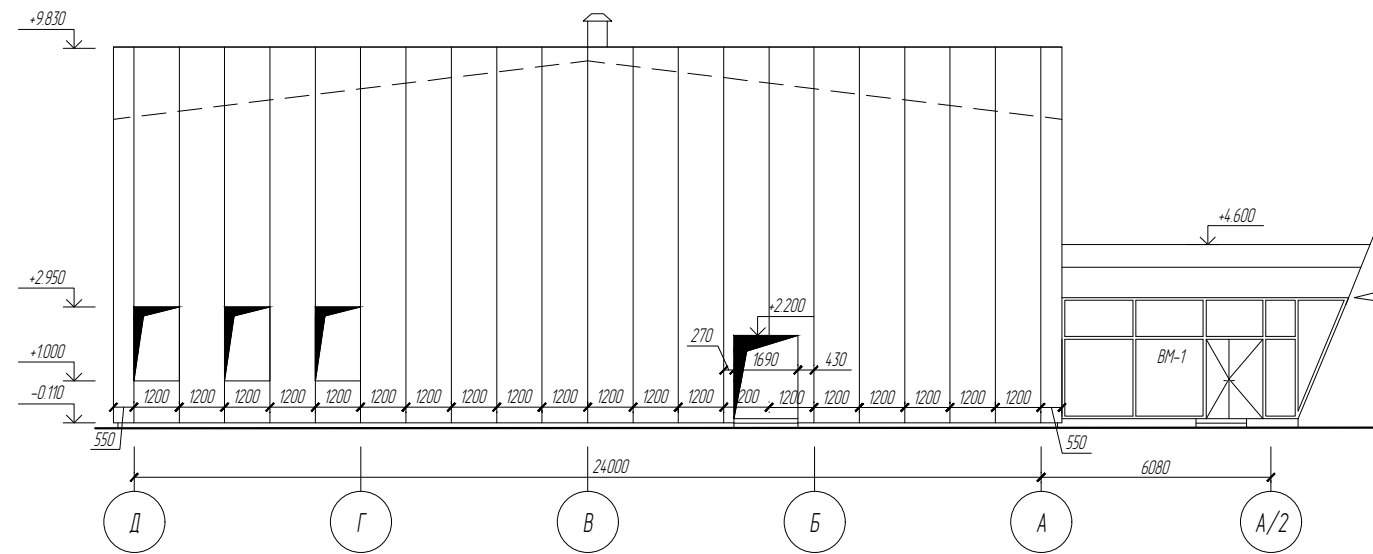



Схема раскладки сэндвич-панелей в осях Д-А



						Ю-03/39-2017-АР			
						Физкультурно-оздоровительный бассейн по адресу: Владимирская область, Собинский район, п. Ставрово, ул. Юбилейная			
Изм.	Колуч.	Лист	№ док.	Подпись	Дата	Проект реконструкции	Стадия	Лист	Листов
Директор							РД	15	9
ГИП									
ГАП									
Проверил									
Разработал						Схемы раскладки сэндвич-панелей в осях А-Д и Д-А	 Билд Проект Системс		