

Выписка из технической документации №

дом культуры

(наименование объекта)

Адрес (местоположение) объекта

Объект РФ (область)

Ростовская область

Район (муниципальное образование, Цимлянский район, Маркинское сельское поселение:

Город (поселение)

ст-ца, Маркинская

Улица (площадь, проспект, переулок) ул. Ленина, д. 5

Учетные данные:

Номер	Организации технической инвентаризации (ОТИ)	61-41				
	Инвентарный номер	60:257:001:690014770:0001				
	Предыдущий инвентарный	250				
	Сводного реестра Ростовской обл					
	Квартальный земельный участок	А	Б	В	Г	Д
	61	41	005	01	08	8

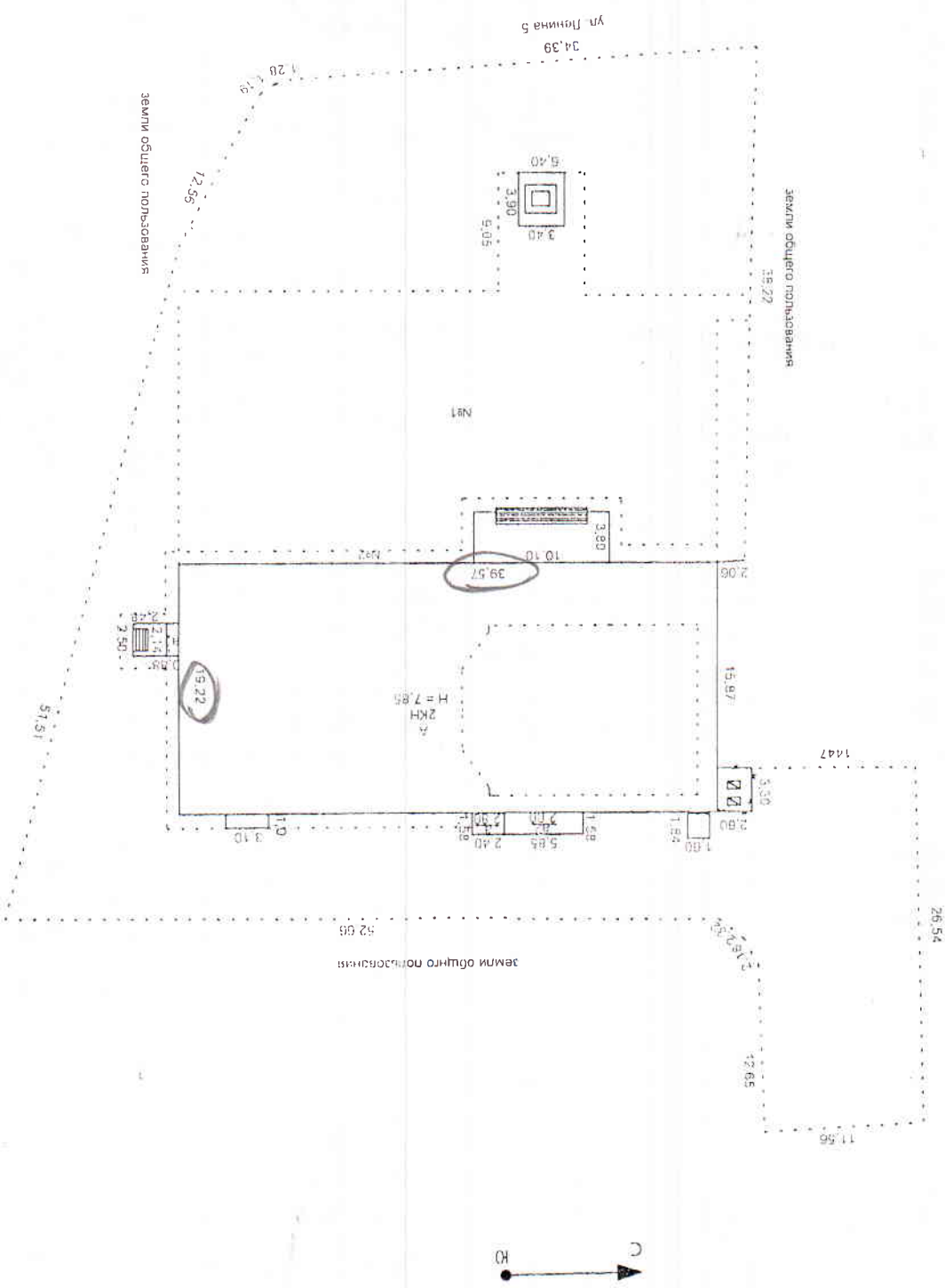
Дата обследования объекта учета

15 апреля 2010 г.

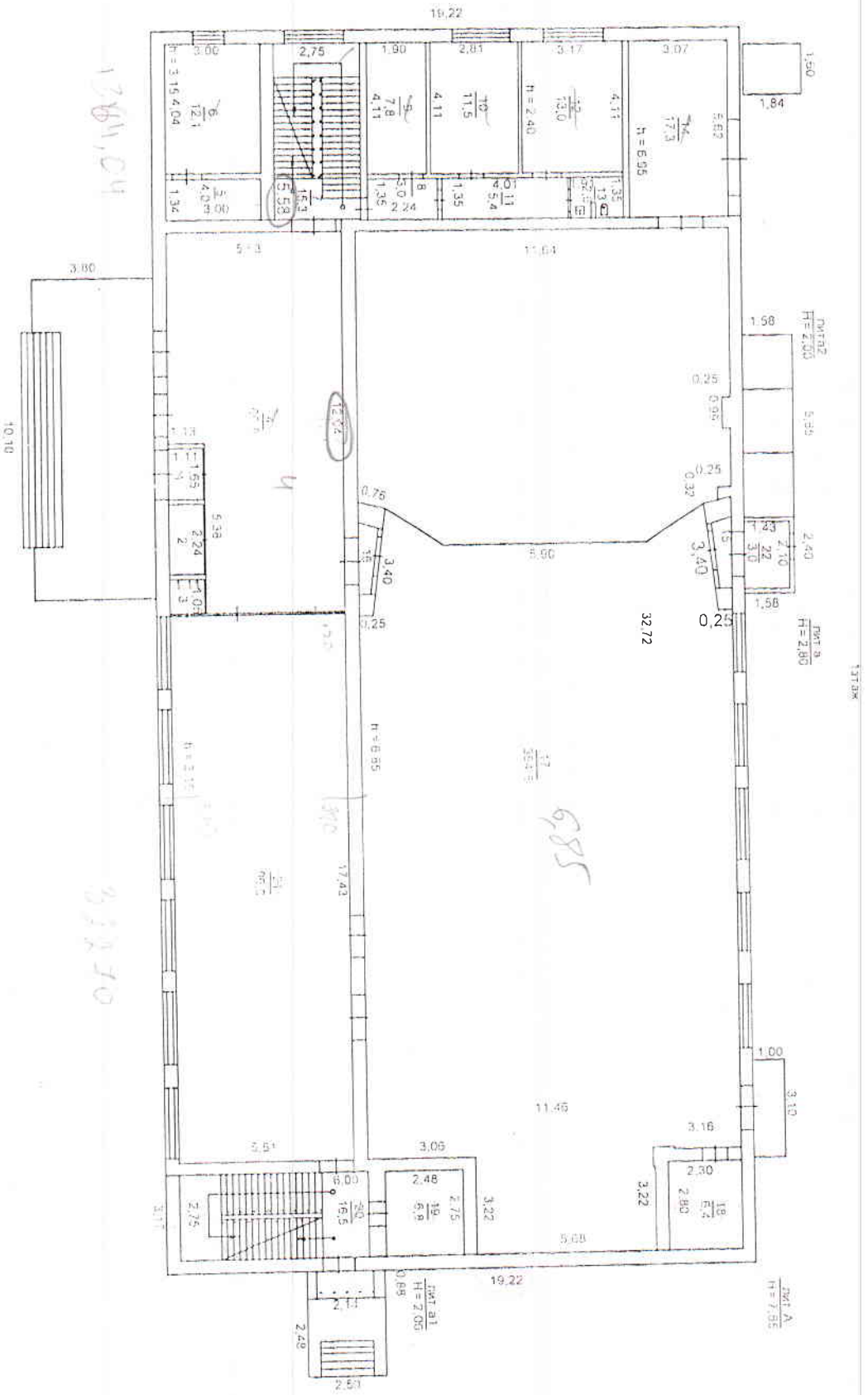
Особые отметки

форма технического паспорта
утверждена приказом Министерства
строительства, архитектуры и
жилищно-коммунального хозяйства
Ростовской области
от 23.06.2003 г. № 60

Ситуационный план



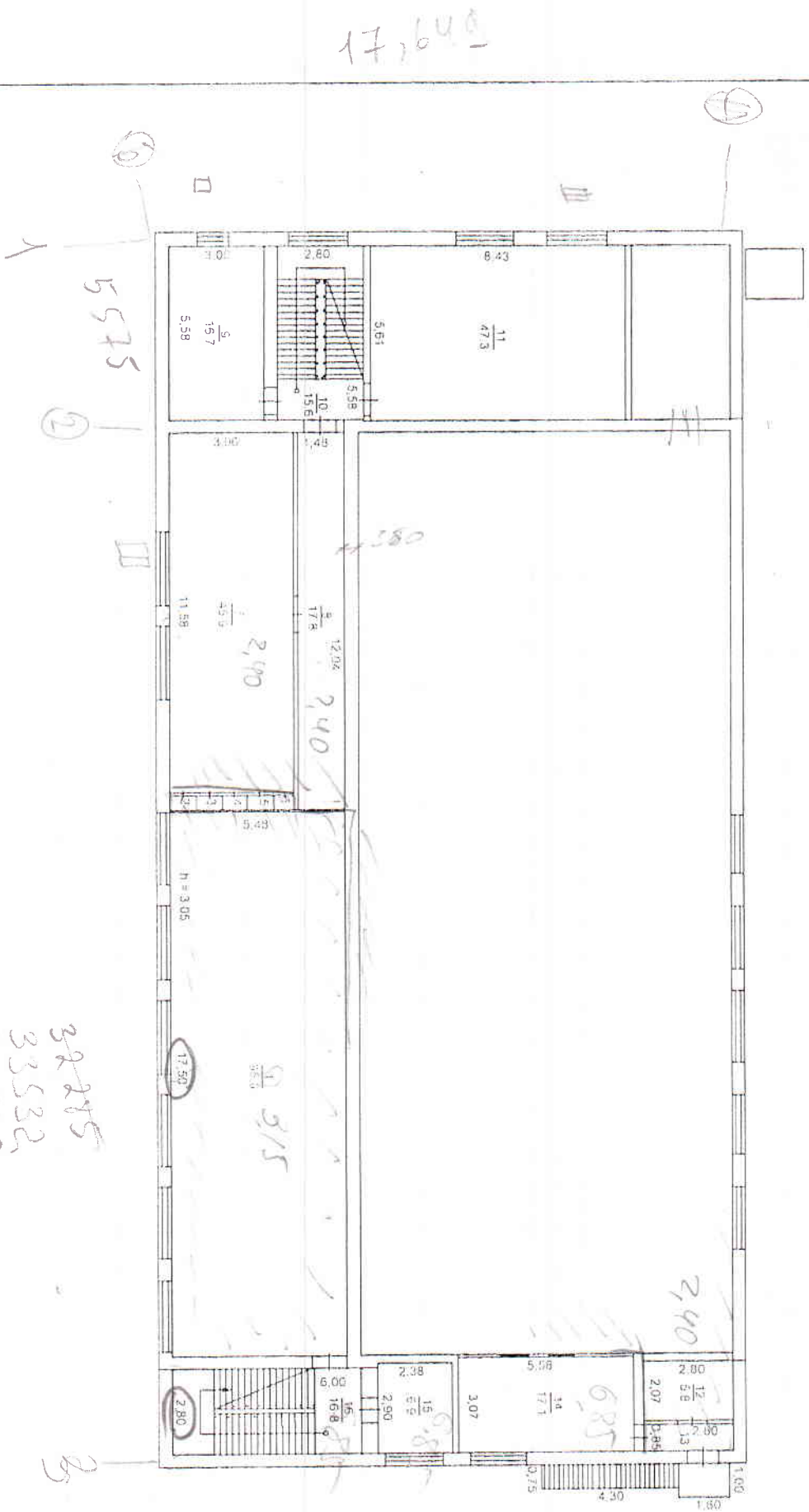
ПОСТАЖНЫЙ ПЛАН



Наименование отн Цимлянское отделение Ростовского филиала ФГУП "Ростехинвентаризация - федеральное БТИ"	
ПОСТАЖНЫЙ ПЛАН ОБЪЕКТА СТРОИТЕЛЬСТВА ЛПТ.А	15.04.2010г.
ФУНКЦИОНАЛЬНЫЙ (УПОРЯДОК) ЧЕРТЕЖ	Родина В.В.
ЧЕРТЕЖ	СМД
Адрес объекта СТ. Мариинская Ул. Почта 5	Лист 3
	Листов 7
	Масштаб 1:200

ПОЭТАЖНЫЙ ПЛАН

2318Ж



32215
33532
33530

17,640

5575

2,40

685

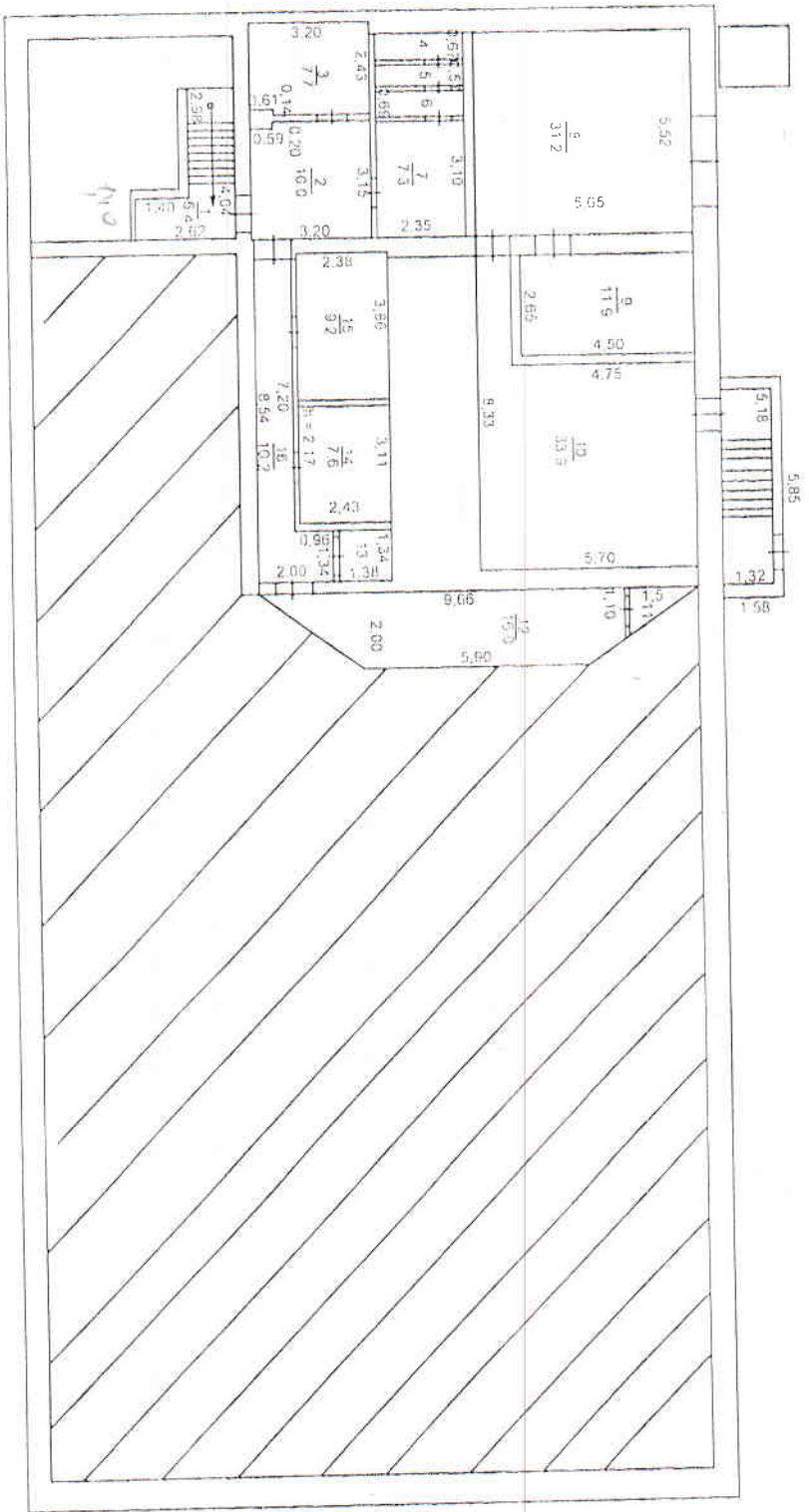
25

Наименование оти Цимлянское отделение Ростовского филиала ФГУП "Ростехинвентаризация-Федеральное БТИ"
 поэтажный план объекта строительства лит.А

Руководитель (подпись) _____	Дата _____	15.04.2010г. (подпись) _____	Адрес объекта _____	Лист _____
Руководитель (подпись) _____	Дата _____	15.04.2010г. (подпись) _____	Адрес объекта _____	Лист _____

ПОСТАЖНЫЙ ПЛАН

подвал
лит п/А



33422

Наименование оти ЦИМЛЯНКОЕ ОТДЕЛЕНИЕ РОСТОВСКОГО ФИЛИАЛА ФГУП "РОСТЕХИНВЕНТАРИЗАЦИЯ-ФЕДЕРАЛЬНОЕ БТИ"

ПОСТАЖНЫЙ ПЛАН ОБЪЕКТА СТРОИТЕЛЬСТВА ЛИТ.А

Руководитель (Уполномоченное лицо)	Родина Р.В.	15.04.2010г.	Адрес объекта	Лист
ФМО	ФМО	<i>[Signature]</i>	Ст. Маркеловская ул. Долина 3	Листов
				Масштаб 1:200

по документам	фактические	застроенная		всего	в том числе	под дорогом
		застроенная	незастроенная			
3289	3289	766,2	2522,8	844,1	844,1	
Использование застроенной площади						
в том числе						
озелено						
в т.ч. под площад. насажд.						

Общие отметки нет

План земельного участка, поставленный в аренду, прилагается и выносятся из земельного участка на основании выписки

Основания расхождения площади

Площадь, выделенная за счет застройки части территории

Экспликация площади дома (домов)

№ п/п	категория	назначение помещений (жилая комната, кухня и т.д.)	общая площадь	в том числе площадь (кв.м.)			площадь в ост. частях дома	общая площадь
				общая	основная	вспомог.		
1	к.п.	коридор	1,8	1,8	1,8		1,8	
2	к.п.	вспомогательная	2,5	2,5	2,5		2,5	
3	к.п.	вспомогательная	1,2	1,2	1,2		1,2	
4	к.п.	форте	60,5	60,5	60,5		60,5	
5	к.п.	коридор	4,0	4,0	4,0		4,0	
6	к.п.	коридор	12,1	12,1	12,1		12,1	
7	к.п.	лестничная клетка	15,3	15,3	15,3		15,3	
8	к.п.	коридор	3,0	3,0	3,0		3,0	
9	к.п.	коридор	7,8	7,8	7,8		7,8	
10	к.п.	кабинет	11,5	11,5	11,5		11,5	
11	к.п.	коридор	5,4	5,4	5,4		5,4	
12	к.п.	коридор	13,0	13,0	13,0		13,0	
13	к.п.	туалет	2,6	2,6	2,6		2,6	
14	к.п.	вспомогательная	17,3	17,3	17,3		17,3	
15	к.п.	коридор	1,2	1,2	1,2		1,2	
16	к.п.	коридор	1,2	1,2	1,2		1,2	
17	к.п.	зал	354,8	354,8	354,8		354,8	
18	к.п.	кабинет	6,4	6,4	6,4		6,4	
19	к.п.	кабинет	6,1	6,1	6,1		6,1	
20	к.п.	лестничная клетка	16,5	16,5	16,5		16,5	
21	к.п.	зал	96,0	96,0	96,0		96,0	
22	к.п.	коридор	3,0	3,0	3,0		3,0	
		Итого по этажу	643,2	643,2	643,2		643,2	
1	к.п.	лестничная клетка	290,0	290,0	290,0		290,0	
2	к.п.	коридор	10,0	10,0	10,0		10,0	
3	к.п.	вспомогательная	7,7	7,7	7,7		7,7	
4	к.п.	вспомогательная	1,6	1,6	1,6		1,6	
5	к.п.	вспомогательная	1,3	1,3	1,3		1,3	
6	к.п.	вспомогательная	1,6	1,6	1,6		1,6	
7	к.п.	вспомогательная	7,3	7,3	7,3		7,3	
8	к.п.	подвальное	31,2	31,2	31,2		31,2	
9	к.п.	подвальное	11,9	11,9	11,9		11,9	
10	к.п.	подвальное	33,9	33,9	33,9		33,9	
11	к.п.	подвальное	0,8	0,8	0,8		0,8	
12	к.п.	вспомогательная	16,0	16,0	16,0		16,0	

1	к.п.	лестничная клетка	290,0	290,0	290,0		290,0
2	к.п.	коридор	10,0	10,0	10,0		10,0
3	к.п.	вспомогательная	7,7	7,7	7,7		7,7
4	к.п.	вспомогательная	1,6	1,6	1,6		1,6
5	к.п.	вспомогательная	1,3	1,3	1,3		1,3
6	к.п.	вспомогательная	1,6	1,6	1,6		1,6
7	к.п.	вспомогательная	7,3	7,3	7,3		7,3
8	к.п.	подвальное	31,2	31,2	31,2		31,2
9	к.п.	подвальное	11,9	11,9	11,9		11,9
10	к.п.	подвальное	33,9	33,9	33,9		33,9
11	к.п.	подвальное	0,8	0,8	0,8		0,8
12	к.п.	вспомогательная	16,0	16,0	16,0		16,0

13	п/а	п	1,8	1,8	1,8	1,8	2,17	2,17
14	п/а	п	7,6	7,6	7,6	7,6	2,17	2,17
15	п/а	п	10,2	10,2	10,2	10,2	2,17	2,17
16	п/а	п	158,5	158,5	158,5	158,5	2,17	2,17
Итого по отрасли			158,5	158,5	158,5	158,5		
Итого по региону			1 091,7	1 091,7	1 091,7	1 091,7		
Итого по отрасли			158,5	158,5	158,5	158,5		
Итого по региону			1 091,7	1 091,7	1 091,7	1 091,7		
Итого по отрасли			158,5	158,5	158,5	158,5		
Итого по региону			1 091,7	1 091,7	1 091,7	1 091,7		

Общие сведения

лите ра	наименование строения и сооружений	фундамент	стены	год постройки	стаж. возраст	площадь в штуки	объем	% в инвентарной стоимости	ВСЕГО
А	дом культуры	Бетонные блоки	кирпичные	1974	2	5 400,00	25	122594	
А	подвал	Бетонные блоки	бетонные		1	491,00	35	7730	
А1	навес	Бетонный пеночирый	кирпичные		1	1,90	10	11	
А	табур	Бетонный пеночирый	кирпичные		1	11,00	10	89	
А2	вход в подвал	Бетонный пеночирый	кирпичные		1	9,20	10	119	
1	моление		асфальт		1	755,50	10	3115	
2	отмостка		асфальт		1	88,60			

Инвентаризационная стоимость

Выписка выдана

15 апреля 2010 г.

Исполнитель

И.И.И.И.И.

Чербина И. И.

Начальник отделения

В.В.В.В.В.

Ролдина В.В.