

Проектное предложение по реконструкции многофункционального торгового комплекса по адресу: г.Москва, ВАО, Бульвар Маршала Рокоссовского, вл.31

АРХИТЕКТУРНО-ГРАДОСТРОИТЕЛЬНЫЕ РЕШЕНИЯ



Москва 2017г.

*Проектное предложение по реконструкции многофункционального торгового комплекса
по адресу: г.Москва, ВАО, Бульвар Маршала Рокоссовского, вл.31*

АРХИТЕКТУРНО-ГРАДОСТРОИТЕЛЬНЫЕ РЕШЕНИЯ

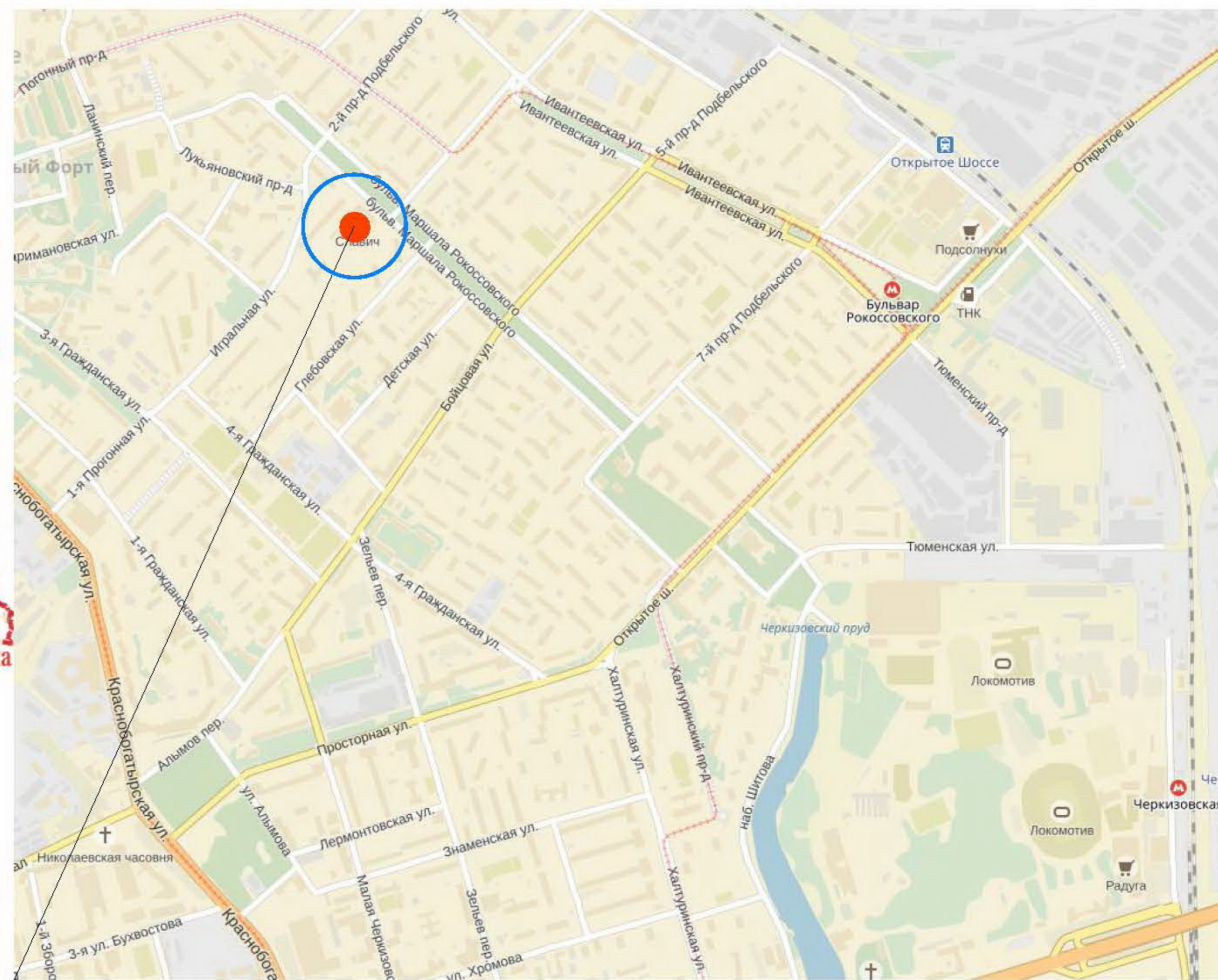
Заказчик:

Проектировщик:

Москва 2017г.

Содержание

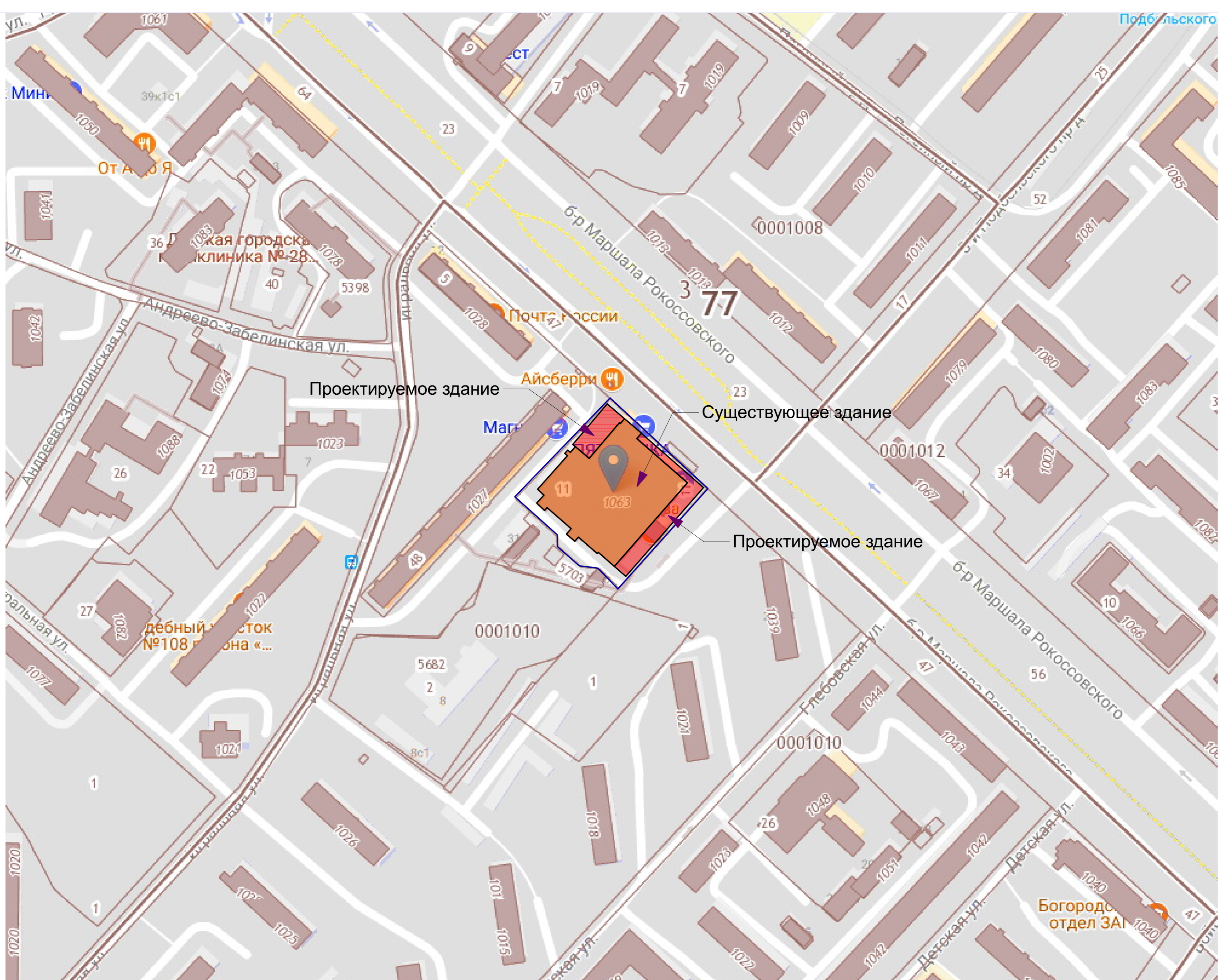
Лист №	Наименование
1	Содержание
2	Схема расположения объекта в городе
3	Ситуационный план , М 1:2000
4	Схема планировочной организации земельного участка , М 1:500
5	Фотофиксация, существующее положение
6	Фотофиксация, существующее положение
7	Фотофиксация, существующее положение
8	Фотомонтаж, вид с бульвара Маршала Рокоссовского
9	Фотомонтаж, перспектива с бульвара Маршала Рокоссовского
10	Фотомонтаж, перспектива с бульвара Маршала Рокоссовского
11	Развертки фасадов 1 - 12, О - А
12	Развертки фасадов А - О, 12 - 1
13	Фасады 1 - 12, О - А
14	Фасады А - О, 12 - 1
15	План 1-го этажа
16	План 2-го этажа
17	Экспликация помещений
18	Разрез 1 - 1, 2 - 2
19	Пояснительная записка
20	Копия ГПЗУ



Размещение объекта

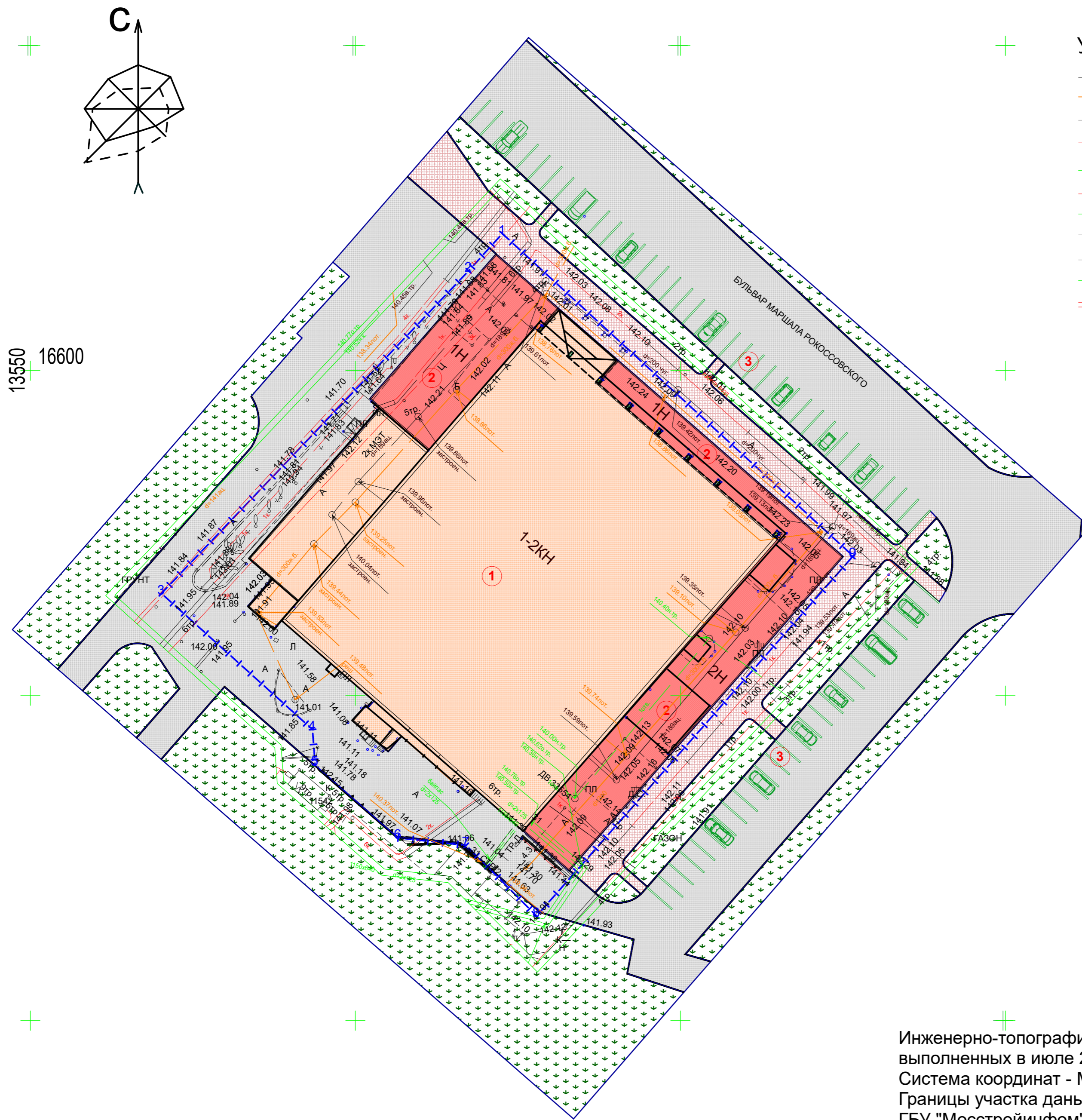
Проектное предложение по реконструкции многофункционального торгового комплекса по адресу: г.Москва, ВАО, Бульвар Маршала Рокоссовского, вл.31

Схема расположения объекта в городе
М 1:2000



Проектное предложение по реконструкции многофункционального торгового комплекса по адресу: г.Москва, ВАО, Бульвар Маршала Рокоссовского, вл.31

Ситуационный план
М 1:2000



Условные обозначения подземных инженерных коммуникаций

- | | | | |
|-------------|-------------------------------|------------|-------------------------------|
| до 600
В | водопровод (водовод) | —○—○—○— | водосток |
| —Д—○—Д— | дренаж | —К—○—К— | канализация |
| —○—○—○— | газопровод | —○—○—○— | теплопровод |
| —○—○—○— | кабель МОСЭНЕРГО | —○—○—○— | кабель МОСГОРСВЕТ |
| —к.ТВ— | кабель телевидения | —1к.ДС— | кабель ДС |
| —к.МПС— | кабель МПС | —//—//—//— | кабель связи УПО |
| —○—○—○— | кабель радио | —X—X—X— | золупровод |
| —△—△—○—△— | воздухпровод | —○—○—○— | илопровод |
| —○—○—○— | кабель МОСЭЛЕКТРОТРАНС | —○—○—○— | телефон. канализация |
| —○—○—○— | бронированный кабель связи | —○—○—○— | волновод |
| —○—○—○— | блочная канализация МОСЭНЕРГО | —○—○—○— | кабельный коллектор МОСЭНЕРГО |
| —○—○—○— | кабель заземления | —X—○—X— | бездейств. прокладки |
| —○—○—○— | общий коллектор | —пр— | проекты |

Условные обозначения

- | | | | |
|---------------|---------------------------|---|----------------------|
| —+—+—+—+—+—+— | Граница участка застройки | — | Существующее здание |
| — | Проезжая часть | — | Проектируемые здания |
| — | Пешеходная зона | — | |
| — | Зона зеленых насаждений | | |

ЭКСПЛИКАЦИЯ ЗДАНИЙ И СООРУЖЕНИЙ

Номер по генплану	Наименование	Примечание
1	Существующее здание	
2	Проектируемое здание	
3	Открытая автостоянка	

ТЕХНИКО-ЭКОНОМИЧЕСКИЕ ПОКАЗАТЕЛИ

Наименование	Ед. изм.	Количество
Площадь участка	м²	5700,00
Площадь застройки существующего здания	м²	3550,00
Площадь застройки приставляемых объектов	м²	1132,52
Площадь существующего здания	м²	4309,80
Площадь проектируемого здания	м²	1643,94
Количество машино-мест открытой автостоянки	мм	62

Инженерно-топографический план составлен по материалам инженерно-геодезических изысканий, выполненных в июле 2017 года геодезическим отделом НПО «НОЭКС». Система координат - Московская, система высот - Балтийская. Границы участка даны в соответствии с градостроительным планом земельного участка, разработанного ГБУ "Мосстройинфом" 09.11.2016г.



Проектное предложение по реконструкции многофункционального торгового комплекса по адресу: г.Москва, ВАО, Бульвар Маршала Рокоссовского, вл.31

Фотофиксация, существующее положение



Проектное предложение по реконструкции многофункционального торгового комплекса по адресу: г.Москва, ВАО, Бульвар Маршала Рокоссовского, вл.31

Фотофиксация, существующее положение



Проектное предложение по реконструкции многофункционального торгового комплекса по адресу: г.Москва, ВАО, Бульвар Маршала Рокоссовского, вл.31

Фотофиксация, существующее положение



Проектное предложение по реконструкции многофункционального торгового комплекса по адресу: г.Москва, ВАО, Бульвар Маршала Рокоссовского, вл.31

Фотомонтаж,
вид с бульвара Маршала Рокоссовского



Проектное предложение по реконструкции многофункционального торгового комплекса по адресу: г.Москва, ВАО, Бульвар Маршала Рокоссовского, вл.31

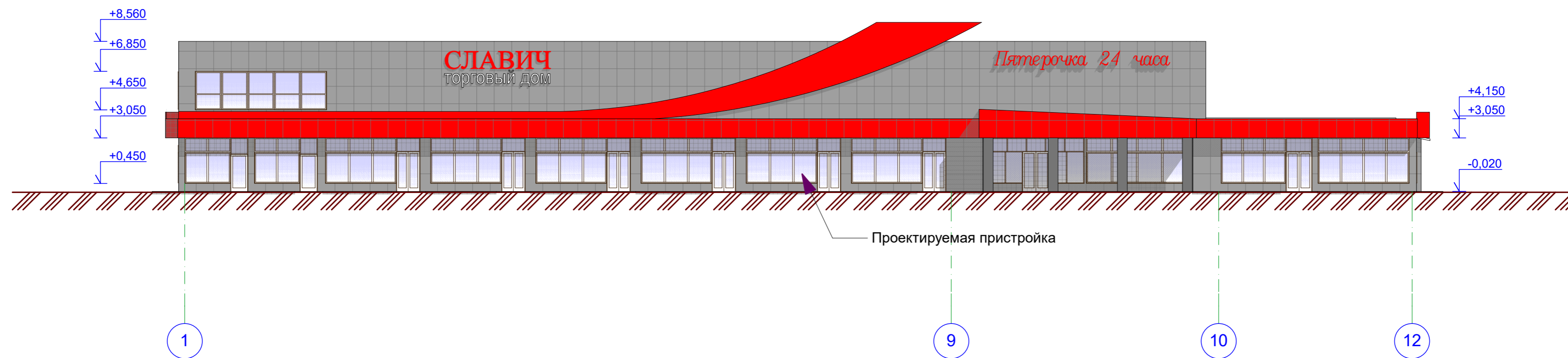
Фотомонтаж,
перспектива с бульвара Маршала Рокоссовского



Проектное предложение по реконструкции многофункционального торгового комплекса по адресу: г.Москва, ВАО, Бульвар Маршала Рокоссовского, вл.31

Фотомонтаж,
перспектива с бульвара Маршала Рокоссовского

Фасад 1 - 12



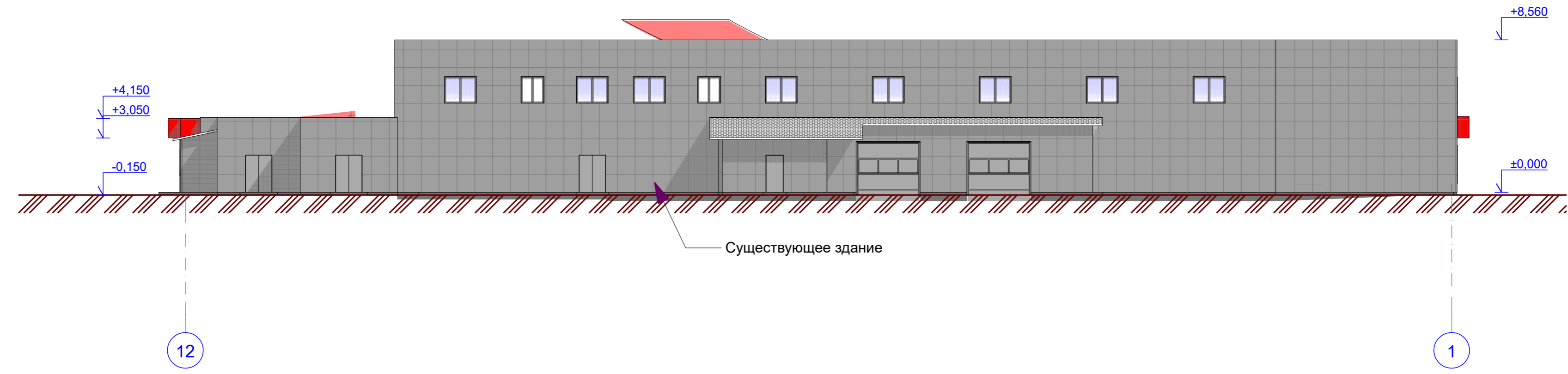
Фасад О - А



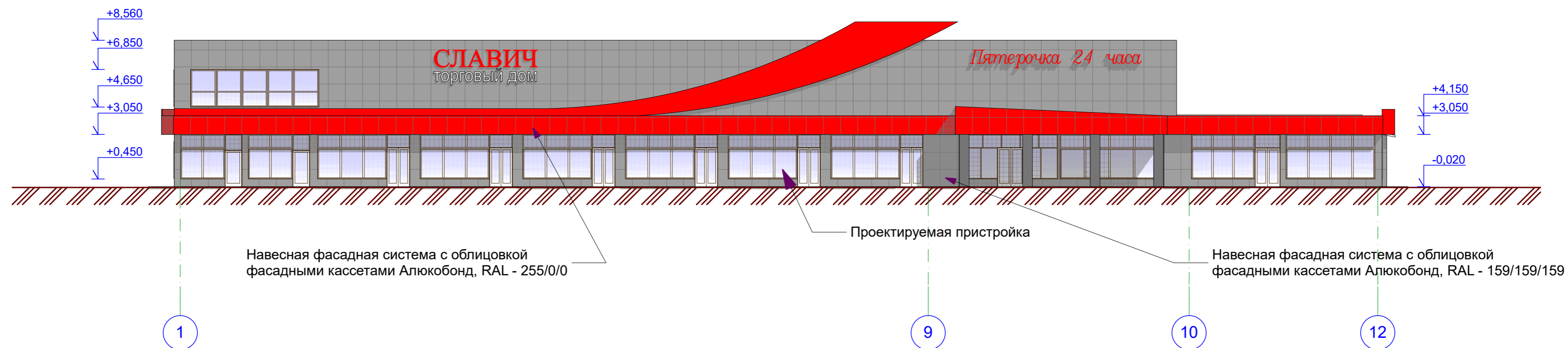
Фасад А - О



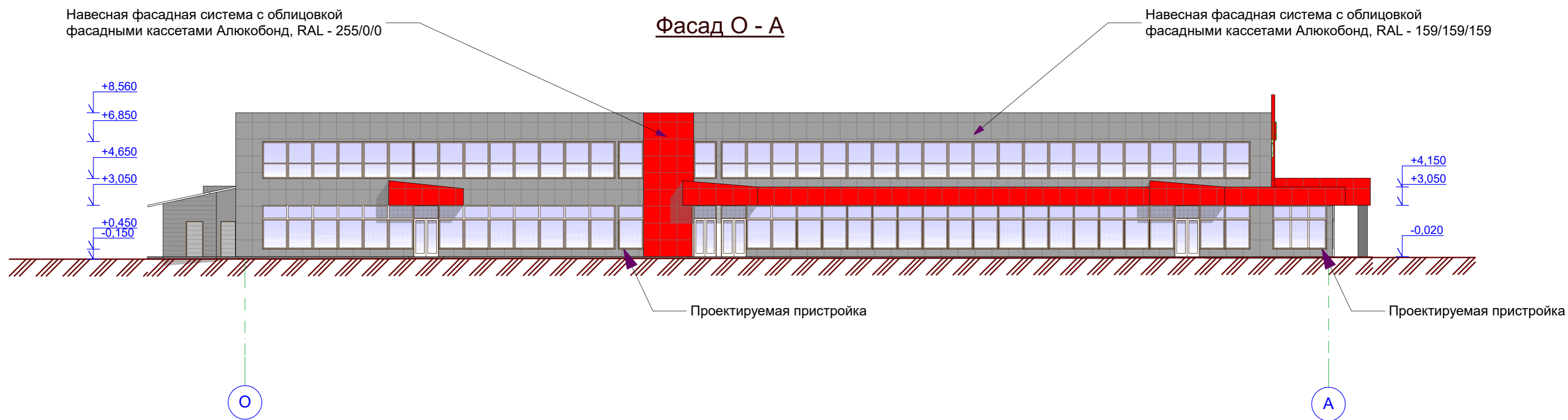
Фасад 12 - 1



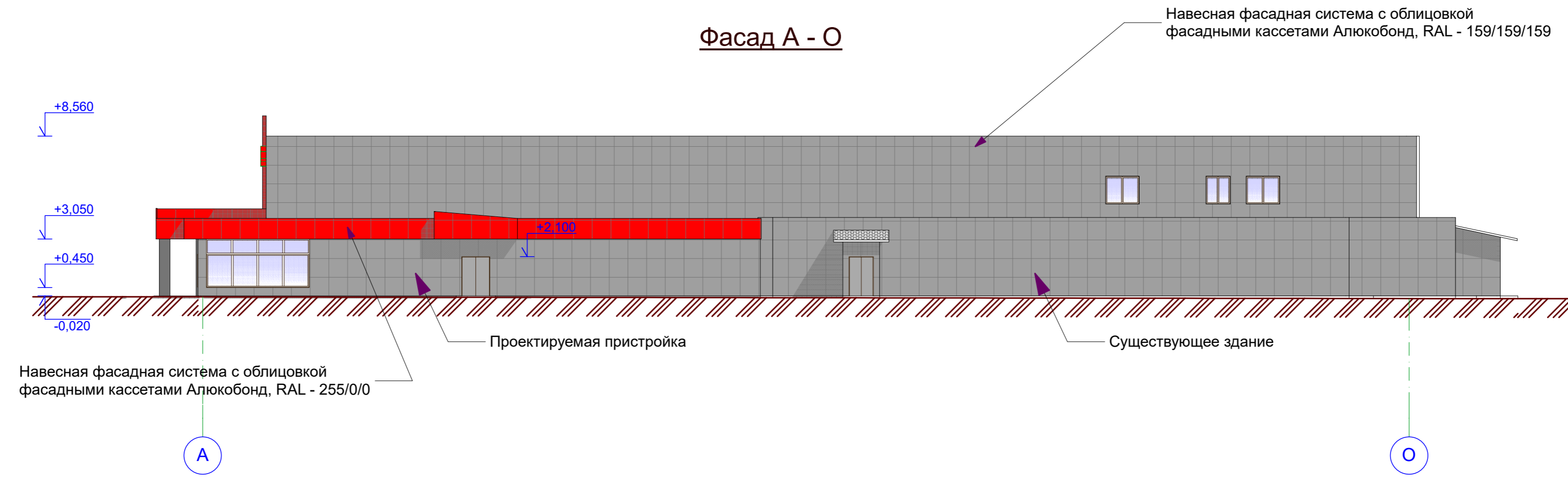
Фасад 1 - 12



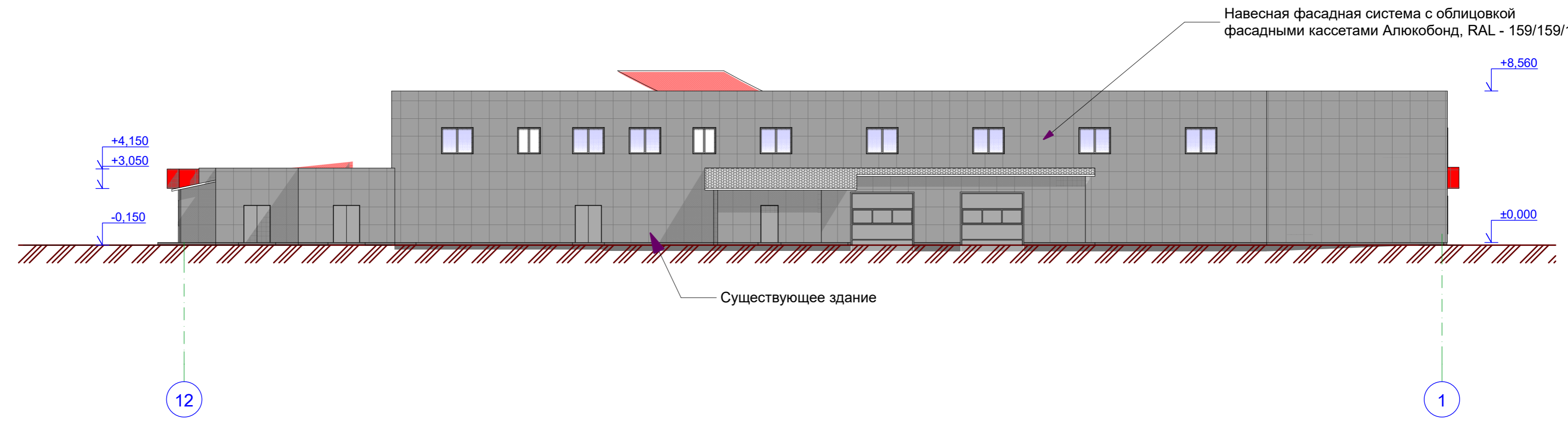
Фасад О - А



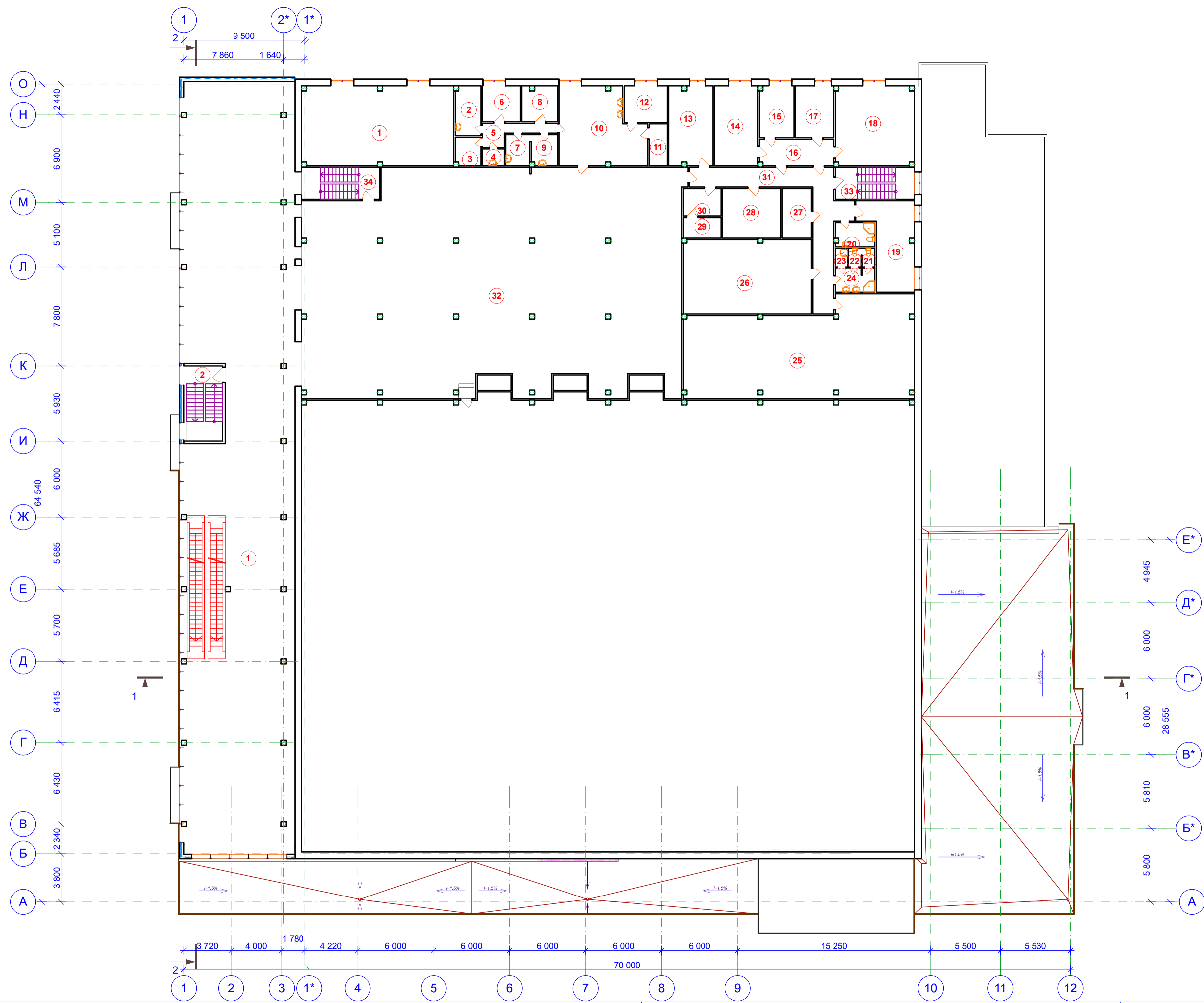
Фасад А - О



Фасад 12 - 1







Проектное предложение по реконструкции многофункционального торгового комплекса по адресу: г.Москва, ВАО, Бульвар Маршала Рокоссовского, вл.31

План 2-го этажа

Экспликация помещений 1-го этажа

Номер по плану	Наименование	Площадь, м2
План 1-го этажа существующего здания		
1	Торговый зал	939,00
2	Тамбур	32,80
3	Торговый зал	27,00
4	Электрощитовая	8,20
5	Торговый зал	65,70
6	Санузел	3,90
7	Раздевалка	14,70
8	Машинное отделение	52,60
9	Коридор	190,80
10	Моечная	4,60
11	Складское помещение	11,10
12	Складское помещение	16,30
13	Душевая	4,00
14	Лестничная клетка	18,20
15	Санузел	1,80
16	Санузел	4,50
17	Комната приема пищи	13,50
18	Серверная	11,90
19	Касса	5,80
20	Электрощитовая	5,70
21	Торговый зал	889,30
22	Лестничная клетка	15,40
23	Коридор	15,40
24	Коридор	8,90
25	Санузел	7,70
26	Санузел	11,80
27	Санузел	3,40
28	Санузел	2,20
29	Электрощитовая	20,80
30	Дебаркадер	38,50
31	Подсобное помещение	61,30
32	Торговый зал	54,90
33	Торговый зал	20,80
34	Мастерская	37,00
35	Склад	28,00

Номер по плану	Наименование	Площадь, м2
План 1-го этажа существующего здания		
36	Торговый зал	71,50
37	Торговый зал	220,70
38	Тамбур	3,30
39	Тепловой пункт	28,40
40	Обеденный зал	164,70
41	Подсобное помещение	3,50
42	Коридор	16,10
43	Кабинет	4,70
44	Раздевалка	3,10
45	Санузел	9,80
	Общая площадь	3173,30
План 1-го этажа проектируемого здания		
1	Торговый зал	506,65
2	Лестничная клетка	18,09
3	Торговый павильон	15,55
4	Торговый павильон	16,51
5	Торговый павильон	24,61
6	Тамбур	24,61
7	Торговый павильон	24,61
8	Торговый павильон	24,61
9	Торговый павильон	24,61
10	Торговый павильон	31,60
11	Торговый зал	345,05
	Общая площадь	1056,50
	Всего по этажу	4229,80

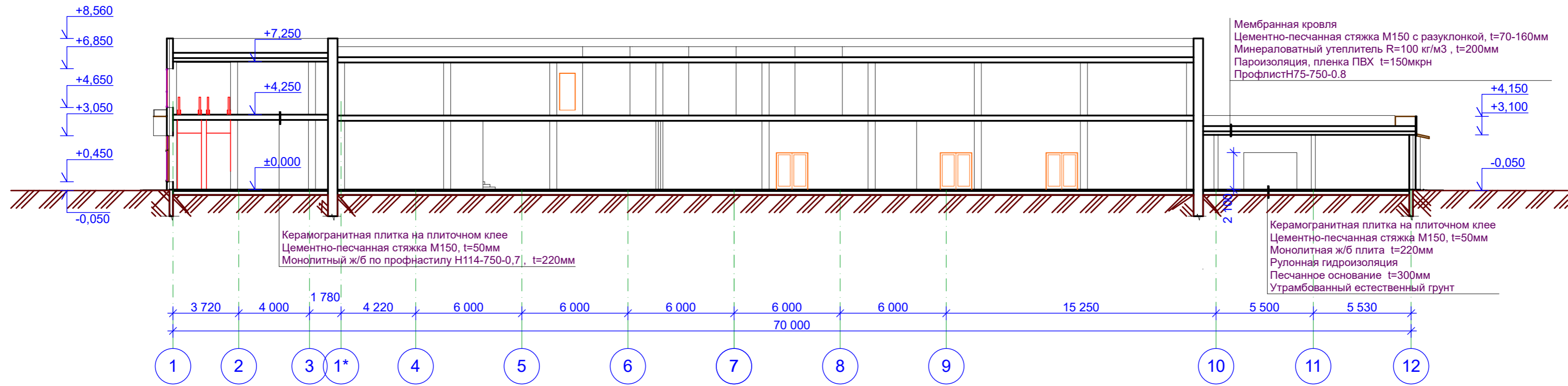
Экспликация помещений 2-го этажа

Номер по плану	Наименование	Площадь, м2
План 2-го этажа существующего здания		
1	Торговый зал	71,50
2	Кабинет	8,00
3	Кабинет	4,30
4	Уборная	1,60
5	Коридор	7,40
6	Кабинет	8,50
7	Кабинет	4,00
8	Подсобное помещение	5,00
9	Кабинет	8,10
10	Кабинет	37,70
11	Подсобное помещение	3,80
12	Кабинет	9,50
13	Кабинет	20,10
14	Кабинет	21,80
15	Кабинет	12,10
16	Коридор	12,20
17	Кабинет	12,70
18	Кабинет	39,30
19	Кухня	27,40
20	Санузел	5,40
21	Уборная	1,10
22	Уборная	1,10
23	Уборная	1,10
24	Умывальная	7,00
25	Венткамера	123,20
26	Кладовая	58,20
27	Касса	9,00
28	Кабинет	18,10
29	Умывальная	4,30
30	Служебное помещение	6,80
31	Коридор	34,60
32	Торговый зал	524,80
33	Лестничная клетка	15,70
34	Лестничная клетка	11,10
	Общая площадь	1136,50

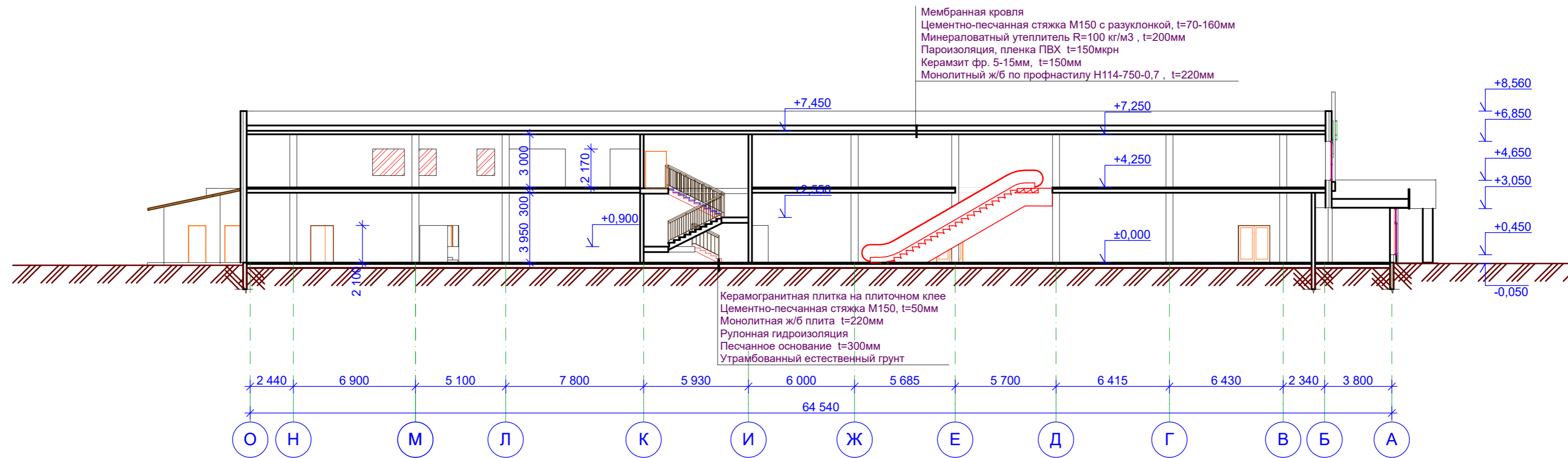
Номер по плану	Наименование	Площадь, м2
План 2-го этажа проектируемого здания		
1	Торговый зал	511,30
2	Лестничная клетка	18,09
	Общая площадь	529,39
	Всего по этажу	1665,89

Данный лист см. с листами 5-6

Разрез 1 - 1



Разрез 2 - 2



Пояснительная записка

Проектные предложения по реконструкции многофункционального торгового комплекса по адресу: г. Москва, ВАО, бульвар Маршала Рокоссовского, вл.31, выполнены в соответствии со следующими исходными материалами:

1. Введение

Техническое задание заказчика.

Договор Аренды земли М-03-035194 (для реконструкции объекта)

Договор Аренды земли М-03-035194 (для подсобного хозяйства и автостоянки)

Кадастровый паспорт 77/501/10-73201

Данный проект выполнен на основании ГПЗУ № Н1177-239000-012429 от 22.05.2014 г с обеспечением следующих видов разрешенного использования земельного участка:
 - объекты торговли (торговые центры, торгово-развлекательные центры (комплексы) (4.2);
 - обслуживание автотранспорта (4.9); ;
 Предельное количество этажей - 1-2 этажа.
 Приказ Министерства экономического развития РФ от 1 сентября 2014 г. № 5 40 "Об утверждении классификатора видов разрешенного использования земельных участков".

2. Общая часть

Проект реконструкции "Торговый дом Славич" выполнен на основании нормативных документов:

- СП 11813 330.2012 "Общественные здания и сооружения";

- СП 42 .13330.2011 "Градостроительство. Планировка и застройка городских и сельских поселений";

- СП 3 5-103-2001 "Общественные здания и сооружения доступные маломобильным посетителям".

- Федеральный закон от 22.07 2008 г № 123-ФЗ "Технический регламент о требованиях пожарной безопасности"; - СП 113 130-2009 "Системы противопожарной защиты. Эвакуационные пути и выходы".

Постановление правительства РФ от 16 февраля 2008 г. № 8 7 "О составе разделов проектной документации и требования к их содержанию" и др.

3. Архитектурно-планировочные решения

3.1 Схема планировочной организации земельного участка

Реконструируемый объект расположен в Восточном округе г. Москвы. Участок находится в центре сложившегося жилого квартала и северо-восточной частью примыкает к бульвару Маршала Рокоссовского. Территория участка полностью асфальтирована, в границах участка размещено одно-двухэтажное торговое здание, предполагаемое к реконструкции. Планируемое целевое назначение земельного участка - размещение торгового комплекса. Главный вход в здание располагается непосредственно с бульвара Маршала Рокоссовского. На территории торгового центра организованы парковка для временного размещения автотранспорта посетителей и персонала. Со всех сторон здания предусмотрен проезд пожарных машин. Ближайшая станция метро «Бульвар Рокоссовского» располагается на расстоянии - 1250 метров (по воздушной прямой) в восточном направлении от участка. Заезд автотранспорта осуществляется с бульвара Маршала Рокоссовского. Существующая автостоянка на 47 м/мест расположена на прилегающей территории. Благоустройство и озеленение территории прилегающей к застройке предполагает: - устройство новых тротуаров с мощением декоративной плиткой, с обязательной установкой пониженного бетонного бортового камня.

Архитектурные решения.

Архитектурное решение торгового комплекса построено на использовании современных технологий строительства, с применением современных сертифицированных строительных материалов, с учетом существующего фасада. Торговый центр запроектирован как единый комплекс, объединяющий отдельные зоны в единую архитектурную композицию. Здание переменной этажности 1-2 этажа, с главного и боковых фасадов пристраивается дополнительный объем, для увеличения торговых и подсобных помещений комплекса. С левого торца существующего здания пристраивается 2-х этажная пристройка, объединяющая оба этажа здания, лестницей и эскалатором, обеспечивающим соблюдение требований пожарной безопасности. На обоих этажах разместились торговые площади. С главного фасада пристраивается одноэтажная пристройка, объединяющая центральный вход с тамбуром в единый объем. В ней расположатся торговые павильоны и дополнительный вход в существующее здание. С правого торца существующего здания пристраивается одноэтажная пристройка с торговыми и вспомогательными площадями. Внешний облик здания достигается созданием стильного индивидуального архитектурного решения, которое выполняет свои задачи при зрительном восприятии объекта, как на удалении за счет выразительного силуэтного решения, гармонично связанного с окружающим ландшафтом, так и вблизи. Большое количество зеркального остекления, облицовка навесным фасадом придают зданию современный и неповторимый вид.

Конструктивные решения.

Здание 1-2-х этажное, прямоугольное в плане. Основной каркас, пристраиваемой двухэтажной пристройки из монолитного железобетона с навесным фасадом, облицованным фасадными кассетами Алюкобонд, кровля плоская с внутренним водостоком. Высота первого этажа составляет 4,2 м, высота второго этажа 3,0 м. Основной каркас одноэтажных пристроек металлический каркас с наружными стенами из керамических блоков и утеплителя, высота в чистоте 3,1 м., кровля плоская с организованным водостоком, размеры здания в осях 64,54 x 70,00 м. Общая высота здания составляет 8,56 м.

4. Техно-экономические показатели

Площадь участка - 5700 м²

Площадь существующей застройки - 3550,00 м²; площадь проектируемой застройки – 1099,56 м²

Общая площадь существующего здания – 4309,80 м²; общая площадь проектируемых зданий – 1585,89 м².

Площадь торговой зоны – 4471,09 м², в том числе пристраиваемой - 1525,10 м²

Количество стоянок - 62 м/м



**ПРАВИТЕЛЬСТВО МОСКВЫ
КОМИТЕТ ПО АРХИТЕКТУРЕ И ГРАДОСТРОИТЕЛЬСТВУ
ГОРОДА МОСКВЫ
(МОСКОМАРХИТЕКТУРА)**

125047, Москва, Триумфальная пл., д.1, стр.1. Телефон (499) 250-55-20
E-mail: mka@mos.ru, <http://www.mka.mos.ru>

**ГРАДОСТРОИТЕЛЬНЫЙ ПЛАН
ЗЕМЕЛЬНОГО УЧАСТКА**

№RU77 - 113000-022697

Москва





ГРАДОСТРОИТЕЛЬНЫЙ ПЛАН ЗЕМЕЛЬНОГО УЧАСТКА

№RU77-113000-022697

Градостроительный план земельного участка подготовлен на основании обращения **Акционерного общества "Торговый Дом Славич" от 01.11.2016г. № 63572211**

Местонахождение земельного участка: **г. Москва, внутригородское муниципальное образование Богородское, бульвар Маршала Рокоссовского, вл. 31, корп. 1**

Кадастровый номер земельного участка: **77:03:0001010:11**

Описание местоположения границ земельного участка: **согласно Кадастровой выписке о земельном участке от 03.11.2016г. № 77/501/16-1245817**

Площадь земельного участка: **5700 кв.м**

Описание допустимого местоположения объекта капитального строительства на земельном участке: **в границах заявленного земельного участка**

План подготовлен: **Комитетом по архитектуре и градостроительству города Москвы**

**Заместитель председателя
Москомархитектуры**



20.01.2017

(дата)

(подпись)

/ А.Ю. Сухов /

(расшифровка подписи)

Представлен: **Комитетом по архитектуре и градостроительству города Москвы**

20.01.2017

(дата)

Утвержден: **приказом Комитета по архитектуре и градостроительству города Москвы от 20.01.2017 № 148.**



1. ЧЕРТЕЖ ГРАДОСТРОИТЕЛЬНОГО

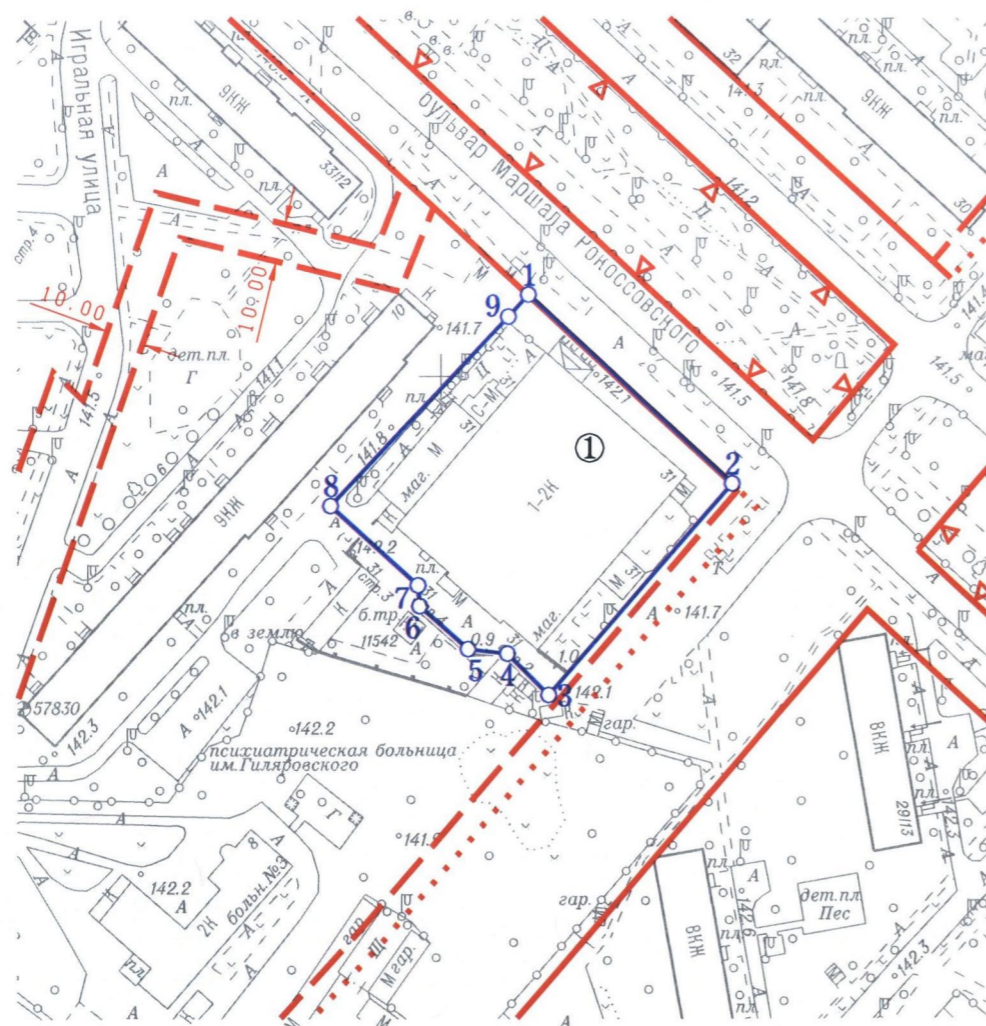
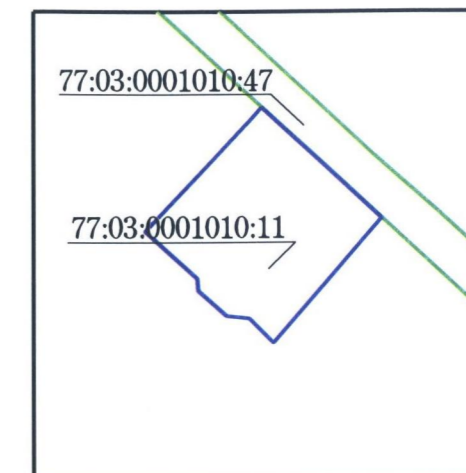


ПЛАНА ЗЕМЕЛЬНОГО УЧАСТКА

Координаты границ земельного участка

N точ.	x (м)	y (м)
1	16621.08	13622.60
2	16571.47	13676.56
3	16516.10	13627.88
4	16526.96	13617.04
5	16528.12	13606.58
6	16539.36	13593.80
7	16544.79	13593.41
8	16565.72	13570.17
9	16615.34	13617.42

Ситуационный план



Условные обозначения

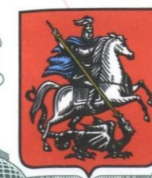
- Границы земельного участка
- Красные линии улично-дорожной сети
- Границы территорий природного комплекса Москвы, не являющихся особо охраняемыми
- Границы озелененных территорий, не входящих в природный комплекс
- Границы технической зоны
- Линии застройки

Примечание:

Параметры разрешенного строительства, места допустимого размещения объектов капитального строительства - смотри раздел 2.

Площадь земельного участка : 5700 кв.м (0.57 га)
 Чертеж градостроительного плана земельного участка разработан на топографической основе, выполненной ГУП "Мосгоргеотрест".
 Планшет: а1714 - 2016г.
 Чертеж градостроительного плана земельного участка разработан 09.11.2016
 ГБУ «Мосстройинформ»

Должность	Фамилия	Подпись	Дата				
Директор	Фазылыянов Ф.М.			бульвар Маршала Рокоссовского, вл. 31, корп. 1			
Нач. отдела	Манаенкова Е.П.			Градостроительный план земельного участка	Стадия	Лист	Листов
Кад. инженер	Подстегина Е.В.					1	1
				Чертеж градостроительного плана М 1:2000	ГБУ «Мосстройинформ»		





2. ИНФОРМАЦИЯ О ГРАДОСТРОИТЕЛЬНОМ РЕГЛАМЕНТЕ ЛИБО ТРЕБОВАНИЯХ К НАЗНАЧЕНИЮ, ПАРАМЕТРАМ И РАЗМЕЩЕНИЮ ОБЪЕКТА КАПИТАЛЬНОГО СТРОИТЕЛЬСТВА *

2.1. Информация о видах разрешенного использования земельного участка:

основные виды разрешенного использования земельного участка:

- **объекты торговли (торговые центры, торгово-развлекательные центры (комплексы) (4.2);**
- **обслуживание автотранспорта (4.9);**

условно разрешенные виды использования земельного участка:

- **не установлены;**

вспомогательные виды использования земельного участка:

- **не установлены.**

2.2. Требования к назначению, параметрам и размещению объекта капитального строительства на указанном земельном участке:

не установлены.

Назначение объекта капитального строительства

№ _____, _____
(согласно чертежу) (назначение объекта капитального строительства)

2.2.1. Предельные (минимальные и (или) максимальные) размеры земельного участка и предельные параметры разрешенного строительства, реконструкции объекта капитального строительства, включая площадь:

Кадастровый номер земельного участка	Длина (м)	Ширина (м)	Зоны с особыми условиями использования территорий (кв. м)	Зоны действия публичных сервитутов (кв. м)	Площадь земельного участка (кв. м)	Номер объекта капитального строительства согласно чертежу градостроительного плана земельного участка	Размер (м)		Площадь застройки земельного участка (кв.м.)
							макс.	мин.	
1	2	3	4	5	6	7	8	9	

2.2.2. Предельное количество этажей – **1-2 этажа** или предельная высота зданий, строений, сооружений – **м.**

2.2.3. Максимальный процент застройки в границах земельного участка - **не установлен.**





2.2.4. *Иные показатели:*

Общая площадь объекта (после реконструкции) – **5945,9 кв.м.**

Количество машиномест – **в соответствии с действующими нормативами.**

Общая площадь существующего объекта – 4378,9 кв.м. (по данным кадастрового паспорта 05.08.2016 г. № 77/501/16-891423, выданного филиалом ФГБУ "ФКП Росреестра" по Москве)

Информация о расположенных в границах земельного участка подземных инженерных коммуникациях и сооружениях содержится в приложении к настоящему градостроительному плану земельного участка.

Архитектурно-градостроительное решение объекта капитального строительства подлежит обязательному рассмотрению Архитектурным советом города Москвы.

2.3. Требования к назначению, параметрам и размещению объекта капитального строительства на указанном земельном участке

не установлены.

Назначение объекта капитального строительства

№ _____, _____
(согласно чертежу) (назначение объекта капитального строительства)

Предельные (минимальные и (или) максимальные) размеры земельных участков:

Номер участка согласно чертежу градостроительного плана	Длина (м)	Ширина (м)	Площадь (кв. м)	Зоны с особыми условиями использования территорий (кв. м)	Зоны действия публичных сервитутов (кв. м)
1	2	3	4	5	6

3. ИНФОРМАЦИЯ О РАСПОЛОЖЕННЫХ В ГРАНИЦАХ ЗЕМЕЛЬНОГО УЧАСТКА ОБЪЕКТАХ КАПИТАЛЬНОГО СТРОИТЕЛЬСТВА И ОБЪЕКТАХ КУЛЬТУРНОГО НАСЛЕДИЯ

3.1. Объект капитального строительства:

№ 1 (на чертеже ГПЗУ) б-р Маршала Рокоссовского, д. 31

Площадь: 4378,9 кв. м; класс: нежилое; количество этажей: 2; материал стен: кирпичный; год постройки: 1972.

Данные подготовлены по материалам кадастрового паспорта на здание **от 05.08.2016г. № 77/501/16-891423, выданного филиалом ФГБУ "ФКП Росреестра" по Москве.**

3.2. Объектов, включенных в Единый государственный реестр объектов культурного наследия (памятников истории и культуры) народов Российской Федерации, **не имеется.**





4. ИНФОРМАЦИЯ О РАЗДЕЛЕНИИ ЗЕМЕЛЬНОГО УЧАСТКА

Возможность разделения земельного участка может быть установлена проектом межевания.

5. ИНФОРМАЦИЯ О ТЕХНИЧЕСКИХ УСЛОВИЯХ ПОДКЛЮЧЕНИЯ (ТЕХНОЛОГИЧЕСКОГО ПРИСОЕДИНЕНИЯ) ОБЪЕКТОВ КАПИТАЛЬНОГО СТРОИТЕЛЬСТВА К СЕТЯМ ИНЖЕНЕРНО-ТЕХНИЧЕСКОГО ОБЕСПЕЧЕНИЯ

Отсутствует

6. ИНФОРМАЦИЯ О НАЛИЧИИ ГРАНИЦ ЗОНЫ ПЛАНИРУЕМОГО РАЗМЕЩЕНИЯ ОБЪЕКТОВ КАПИТАЛЬНОГО СТРОИТЕЛЬСТВА ДЛЯ ГОСУДАРСТВЕННЫХ ИЛИ МУНИЦИПАЛЬНЫХ НУЖД

Отсутствует

7. ИНАЯ ИНФОРМАЦИЯ

Отсутствует

При подготовке градостроительного плана земельного участка использованы данные *Интегрированной автоматизированной информационной системы обеспечения градостроительной деятельности города Москвы (ИАИС ОГД), ФГБУ "ФКП Росреестра" по Москве.*

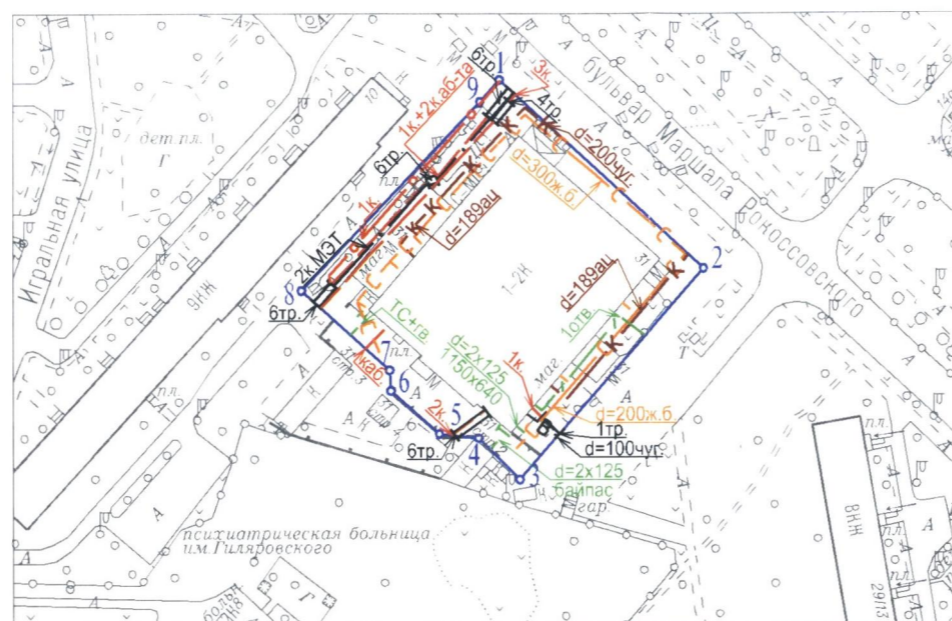
*
1. Информация представлена на основании:
1.1. Протокола заседания Градостроительно-земельной комиссии города Москвы от 15.12.2016 года № 43.





Ситуационный план с отображением расположенных в границах земельного участка подземных инженерных коммуникаций по имеющимся данным

Приложение к ГПЗУ
RU77-113000-022697



Условные обозначения подземных инженерных коммуникаций

	В	Водопровод
	К	Канализация самотечная
		Кабель связи (телефон)
		Эл. кабели
	Т	Теплосеть
	С	Водосток
		Кабель МОСГОРСВЕТ
		Кабель МЭТ

Подземные коммуникации открытого доступа
нанесены по состоянию на 06.2016 г.

Должность	Фамилия	Подпись	Дата	Кадастровый номер участка 77:03:0001010:11				
Инженер II к.	Грозмани Д.С.		23.12.2016	г. Москва, бульвар Маршала Рокоссовского, вл.31, корпус 1	Лист	Листов	Масштаб	
Нач. группы	Аркесова Н.А.		23.12.2016		1	1	1:2000	
Зам. нач. отд.	Сенатов М.В.		23.12.2016					
				Ситуационный план с отображением расположенных в границах земельного участка подземных инженерных коммуникаций по имеющимся данным			МОСКОМАРХИТЕКТУРА © ГУП "Мосгоргеотрест"	

