

WORKKI
НОВОРЯЗАНСКАЯ

1 Этаж
26.06.2017



DA architects
Saint Petersburg
2017

Всего 151 рабочее место / 1212 м²
Площадь 8 м² на 1 раб.м.

из них

- офисы на 1 человек - 14 шт (14 раб.м.)
- офисы на 2 человек - 11 шт (22 раб.м.)
- офисы на 3 человек - 7 шт (21 раб.м.)
- офисы на 4 человек - 4 шт (16 раб.м.)
- офисы на 5 человек - 6 шт (30 раб.м.)
- офисы на 8 человек - 1 шт (8 раб.м.)
- офисы на 10 человек - 1 шт (10 раб.м.)
- офисы на 11 человек - 1 шт (11 раб.м.)

Коворкинг - 19 раб.м.

- Переговорные комнаты - 3 шт
- Переговорные столы - 2 шт
- Скуче переговорные - 4 шт
- Зоны установки принтеров - 2 шт

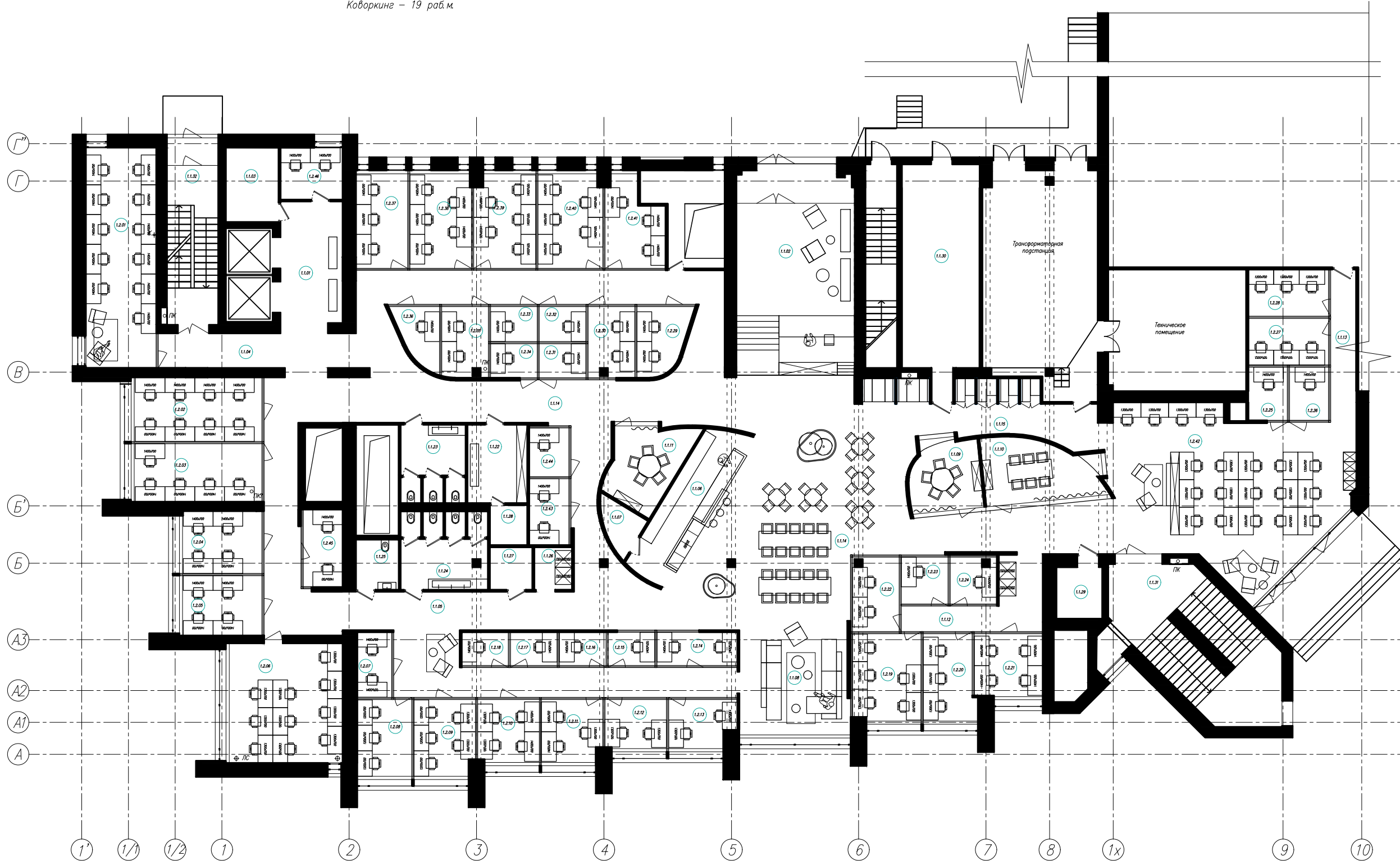
Общее количество посадочных мест
в зонах отдыха - 69 шт

из них

- обеденные - 40 шт
- барные - 3 шт
- диванны, кресла, скамьи - 26 шт

ИТОГО на 1-4 этажи

620 рабочих мест / 3864 м²
Площадь 6.2 м² на 1 раб.м.



Экспликация помещений

Общественные зоны и вспомогательные помещения			
№	Наименование	Площадь м ²	Кат. помещения
1.1.01	Лифтовой холл	17.7	
1.1.02	Ресепция	55.3	
1.1.03	Помещение охраны	8.6	
1.1.04	Коридор 1	16.1	
1.1.05	Коридор 2	79.9	
1.1.06	Кафетерия	16.7	
1.1.07	Посадочное помещение при кафетерии	3.7	
1.1.08	Зона отдыха	27.6	
1.1.09	Переговорная на 5 человек	10.8	
1.1.10	Переговорная на 6 человек	15.1	
1.1.11	Переговорная на 5 человек	12.5	
1.1.12	Коридор 3	30.8	
1.1.13	Коридор 4	8.6	
1.1.14	Обеденная зона	100.8	
1.1.15	Коридор 5	26.1	
1.1.22	Гардероб	10.3	
1.1.23	С.К. мужская	10.9	
1.1.24	С.К. женский	14.7	
1.1.25	С.К. для инвалидов	4.7	
1.1.26	Зона принтера	4.7	
1.1.27	Помещение уборочного инвентаря	4.0	
1.1.28	Посадочное помещение	3.3	
1.1.29	Посадочное помещение	5.7	
1.1.30	Помещение для персонала	36.6	
1.1.31	Лестничная клетка 1	21.7	
1.1.32	Лестничная клетка 2	42.5	
	Общая площадь	544.2	

Офисы			
№	Наименование	Площадь м ²	Кат. помещения
1.2.01	Офис на 11 человек	34.2	
1.2.02	Офис на 8 человек	18.6	
1.2.03	Офис на 5 человек	16.8	
1.2.04	Офис на 4 человек	11.3	
1.2.05	Офис на 4 человек	11.0	
1.2.06	Офис на 10 человек	30.8	
1.2.07	Офис на 2 человек	5.0	
1.2.08	Офис на 3 человек	9.7	
1.2.09	Офис на 5 человек	10.6	
1.2.10	Офис на 4 человек	9.0	
1.2.11	Офис на 3 человека	8.7	
1.2.12	Офис на 2 человека	7.1	
1.2.13	Офис на 2 человека	7.3	
1.2.14	Офис на 2 человека	5.9	
1.2.15	Офис на 1 человека	3.4	
1.2.16	Офис на 1 человека	3.4	
1.2.17	Офис на 1 человека	3.4	
1.2.18	Офис на 1 человека	3.4	
1.2.19	Офис на 5 человек	3.4	
1.2.20	Офис на 3 человека	10.1	
1.2.21	Офис на 4 человека	9.8	
1.2.22	Офис на 2 человека	7.7	
1.2.23	Офис на 1 человека	4.9	
1.2.24	Офис на 1 человека	4.9	
1.2.25	Офис на 1 человека	4.6	
1.2.26	Офис на 1 человека	4.6	
1.2.27	Офис на 3 человека	8.3	
1.2.28	Офис на 3 человека	8.3	
1.2.29	Офис на 2 человека	7.2	
1.2.30	Офис на 2 человека	7.4	
1.2.31	Офис на 1 человека	3.6	
1.2.32	Офис на 1 человека	3.6	
1.2.33	Офис на 1 человека	3.6	
1.2.34	Офис на 1 человека	3.6	
1.2.35	Офис на 2 человека	7.4	
1.2.36	Офис на 1 человека	5.1	
1.2.37	Офис на 3 человека	11.2	
1.2.38	Офис на 5 человек	13.3	
1.2.39	Офис на 5 человек	13.1	
1.2.40	Офис на 5 человек	13.9	
1.2.41	Офис на 3 человека	10.8	
1.2.42	Коворкинг на 19 человек	78.9	
1.2.43	Офис на 2 человека	5.8	
1.2.44	Офис на 1 человека	4.3	
1.2.45	Офис на 2 человека	6.7	
1.2.46	Офис на 2 человека	7.1	
	Общая площадь	472.9	

WORKKI
НОВОРЯЗАНСКАЯ

2 Этаж
26.06.2017



DA architects
Saint Petersburg
2017

Всего 209 рабочих мест / 1195м2
Площадь 5.7 м² на 1 раб.м.

из них

- офисы на 1 человек - 5 шт (5 раб.м.)
- офисы на 2 человек - 12 шт (24 раб.м.)
- офисы на 3 человек - 16 шт (48 раб.м.)
- офисы на 4 человек - 11 шт (44 раб.м.)
- офисы на 5 человек - 2 шт (10 раб.м.)
- офисы на 6 человек - 3 шт (18 раб.м.)
- офисы на 8 человек - 2 шт (16 раб.м.)
- офисы на 11 человек - 1 шт (11 раб.м.)

Коворкинг - 33 раб.м.

Переговорные комнаты - 3 шт
Переговорные столы - 0 шт
Скуре переговорные - 5 шт
Зоны установки принтеров - 2 шт

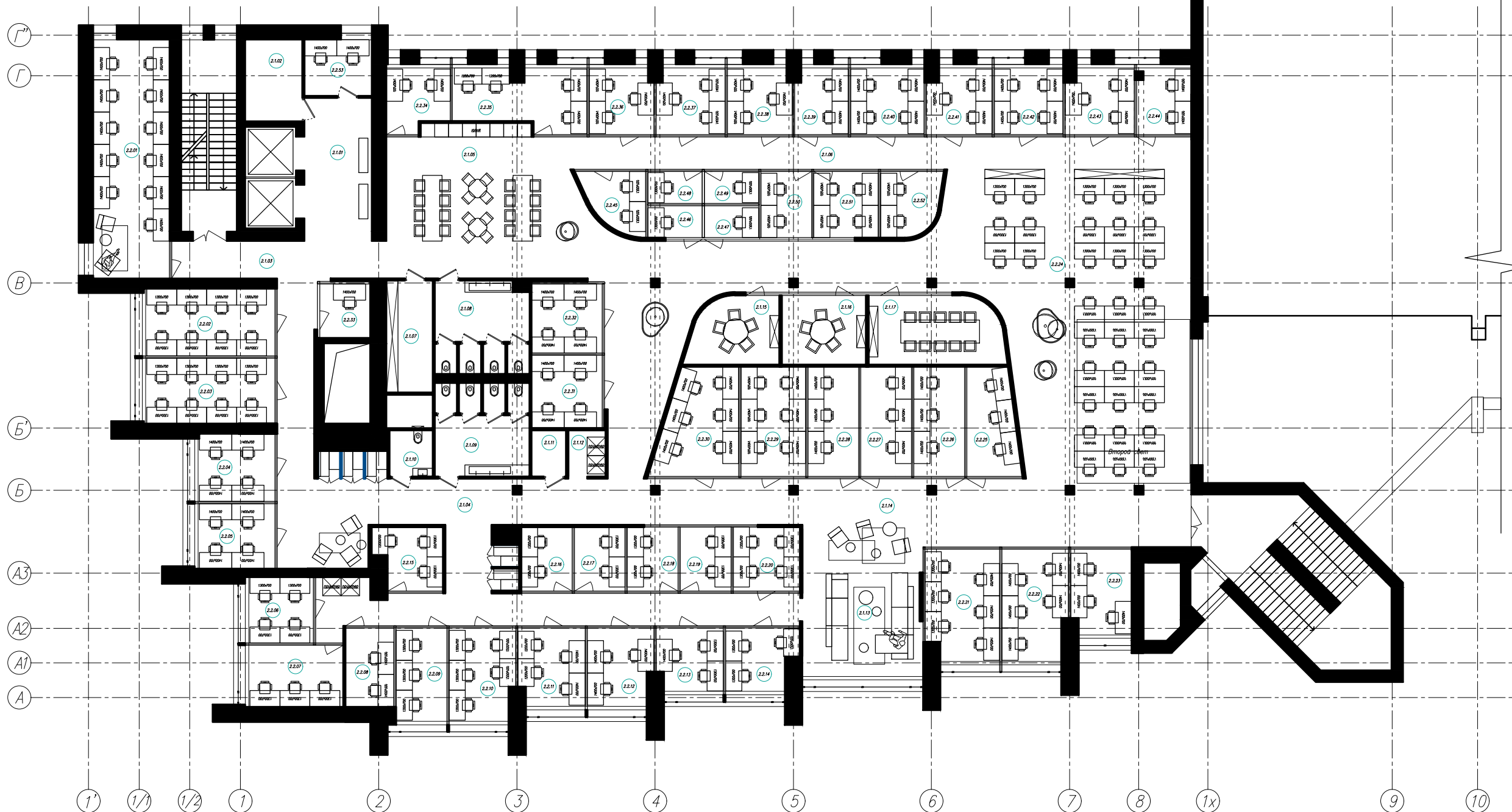
Общее количество посадочных мест
в зонах отдыха - 41 шт

из них

- обеденные - 24 шт
- барные - 0 шт
- диваны, кресла, скамьи - 17 шт

ИТОГО на 1-4 этажи

620 рабочих мест / 3864 м2
Площадь 6.2 м² на 1 раб.м.



Экспликация помещений

Общественные зоны и вспомогательные помещения			
№	Наименование	Площадь м ²	Кол-во помещений
2.1.01	Лифтовой холл	18,1	
2.1.02	Пожаробезопасная зона для МП	8,7	
2.1.03	Коридор 1	15,4	
2.1.04	Коридор 2	93,8	
2.1.05	Обеденная зона	51,8	
2.1.06	Коридор 3	71,4	
2.1.07	Гардероб	9,7	
2.1.08	С.Х. мужская	15,8	
2.1.09	С.Х. женский	16,1	
2.1.10	С.Х. для инвалидов	3,7	
2.1.11	Помещение уборочного инвентаря	3,0	
2.1.12	Зона принтера	3,2	
2.1.13	Зона отдыха	35,2	
2.1.14	Коридор 4	100,0	
2.1.15	Переговорная на 5 человек	10,9	
2.1.16	Переговорная на 5 человек	10,9	
2.1.17	Переговорная на 10 человек	16,9	
	Общая площадь	467,8	

Офисы		
№	Площадь м ²	
2.2.01	Офис на 11 человек	34,2
2.2.02	Офис на 8 человек	16,8
2.2.03	Офис на 8 человек	16,3
2.2.04	Офис на 4 человек	10,1
2.2.05	Офис на 4 человек	9,8
2.2.06	Офис на 4 человек	8,4
2.2.07	Офис на 3 человек	11,3
2.2.08	Офис на 2 человек	7,2
2.2.09	Офис на 3 человек	8,9
2.2.10	Офис на 5 человек	11,2
2.2.11	Офис на 4 человек	10,0
2.2.12	Офис на 3 человек	9,7
2.2.13	Офис на 3 человек	8,1
2.2.14	Офис на 3 человек	8,2
2.2.15	Офис на 3 человек	7,5
2.2.16	Офис на 2 человек	6,1
2.2.17	Офис на 2 человек	6,1
2.2.18	Офис на 2 человек	6,1
2.2.19	Офис на 2 человек	6,1
2.2.20	Офис на 4 человек	8,1
2.2.21	Офис на 6 человек	15,6
2.2.22	Офис на 5 человек	13,8
2.2.23	Офис на 3 человек	9,9
2.2.24	Коворкинг на 33 человека	110,5
2.2.25	Офис на 3 человек	10,0
2.2.26	Офис на 3 человек	10,5
2.2.27	Офис на 3 человек	10,5
2.2.28	Офис на 3 человек	10,5
2.2.29	Офис на 6 человек	13,3
2.2.30	Офис на 6 человек	15,3
2.2.31	Офис на 4 человек	9,7
2.2.32	Офис на 4 человек	9,2
2.2.33	Офис на 1 человека	5,1
2.2.34	Офис на 2 человек	7,6
2.2.35	Офис на 4 человек	15,2
2.2.36	Офис на 3 человек	8,3
2.2.37	Офис на 3 человек	9,1
2.2.38	Офис на 3 человек	8,4
2.2.39	Офис на 2 человек	6,9
2.2.40	Офис на 4 человек	9,7
2.2.41	Офис на 3 человек	8,2
2.2.42	Офис на 4 человек	9,1
2.2.43	Офис на 3 человек	8,7
2.2.44	Офис на 2 человек	7,1
2.2.45	Офис на 2 человек	6,4
2.2.46	Офис на 1 человека	3,3
2.2.47	Офис на 1 человека	3,3
2.2.48	Офис на 1 человека	3,3
2.2.49	Офис на 1 человека	3,3
2.2.50	Офис на 2 человек	6,3
2.2.51	Офис на 4 человек	8,0
2.2.52	Офис на 2 человек	6,8
2.2.53	Офис на 2 человек	7,1
	Общая площадь	593,05

WORKKI
НОВОРЯЗАНСКАЯ

3 Этаж
26.06.2017



DA architects
Saint Petersburg
2017

Всего 200 рабочих мест / 1147 м²
Площадь 5.7 м² на 1 раб.м.

из них

- офисы на 1 человек - 2 шт (2 раб.м.)
- офисы на 2 человек - 6 шт (12 раб.м.)
- офисы на 3 человек - 7 шт (21 раб.м.)
- офисы на 4 человек - 5 шт (20 раб.м.)
- офисы на 5 человек - 12 шт (60 раб.м.)
- офисы на 6 человек - 2 шт (12 раб.м.)
- офисы на 8 человек - 3 шт (24 раб.м.)
- офисы на 11 человек - 1 шт (11 раб.м.)

Коворкинг - 38 раб.м.

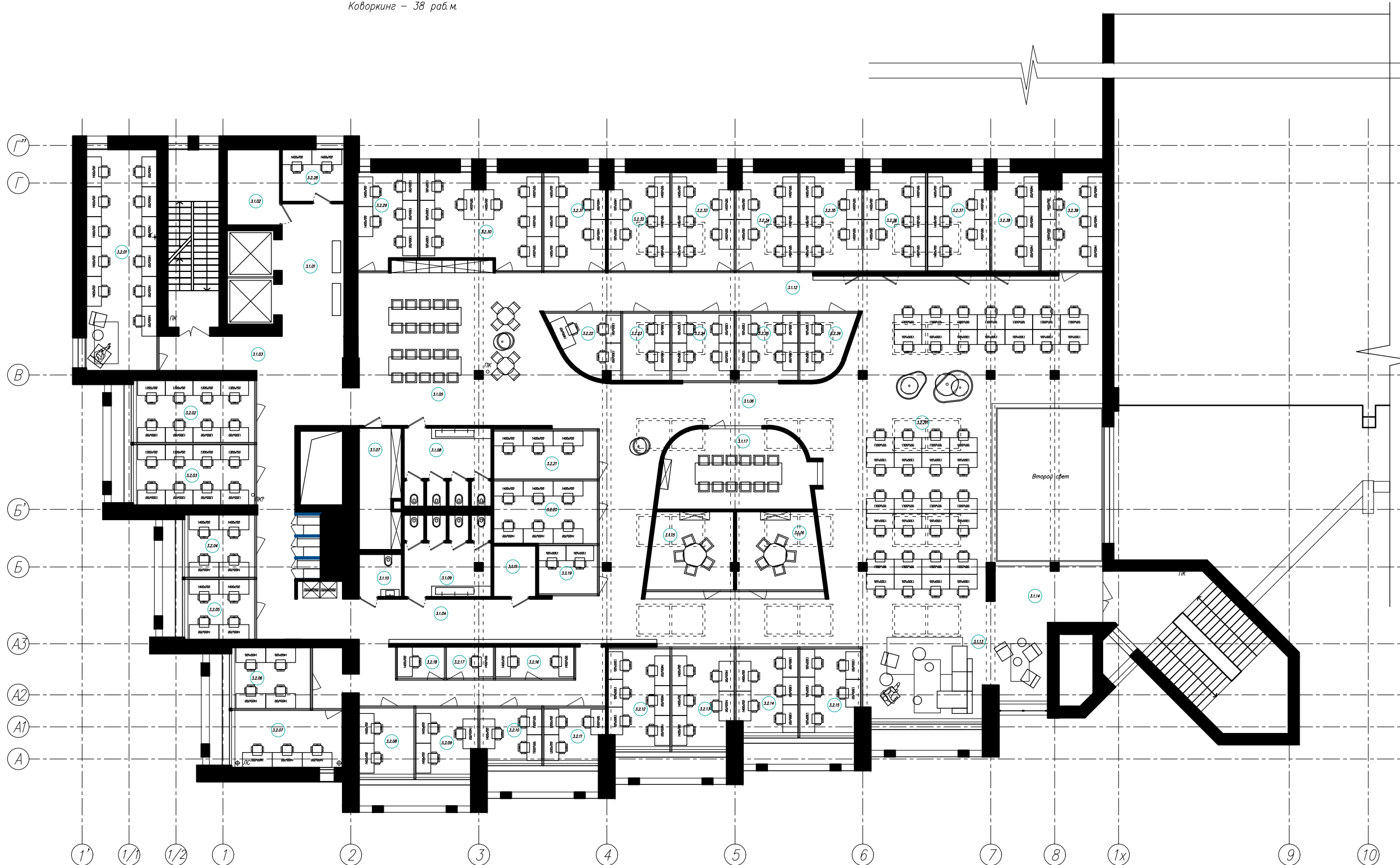
- Переговорные комнаты - 3 шт
- Переговорные столы - 0 шт
- Скуче переговорные - 3 шт
- Зоны установки принтеров - 1 шт

Общее количество посадочных мест
в зонах отдыха - 41 шт

- из них
- обеденные - 28 шт
- барные - 0 шт
- диванны, кресла, скамьи - 13 шт

ИТОГО на 1-4 этажи

620 рабочих мест / 3864 м²
Площадь 6.2 м² на 1 раб.м.



Экспликация помещений

Общественные зоны и вспомогательные помещения			
№	Наименование	Площадь м ²	Кат.* помещения
3.1.01	Лифтовой холл	18.6	
3.1.02	Пожаробезопасная зона для МПН	8.7	
3.1.03	Коридор 1	14.0	
3.1.04	Коридор 2	88.5	
3.1.05	Обеденная зона	66.5	
3.1.06	Коридор 3	99.2	
3.1.07	Гардероб	11.4	
3.1.08	С.К. мужской	14.8	
3.1.09	С.К. женский	15.3	
3.1.10	С.К. для инвалидов	4.0	
3.1.11	Помещение уборочного инвентаря	4.8	
3.1.12	Коридор 3	26.9	
3.1.13	Зона отдыха	36.8	
3.1.14	Коридор 4	19.8	
3.1.15	Переговорная на 5 человек	14.2	
3.1.16	Переговорная на 5 человек	14.2	
3.1.17	Переговорная на 10 человек	25.3	
	Общая площадь	483.1	

Офисы		
№	Наименование	Площадь м ²
3.2.01	Офис на 11 человек	34.2
3.2.02	Офис на 8 человек	16.5
3.2.03	Офис на 8 человек	16.1
3.2.04	Офис на 4 человек	9.6
3.2.05	Офис на 4 человек	9.2
3.2.06	Офис на 4 человек	10.5
3.2.07	Офис на 3 человек	13.8
3.2.08	Офис на 2 человек	8.3
3.2.09	Офис на 3 человек	9.0
3.2.10	Офис на 3 человек	7.3
3.2.11	Офис на 3 человек	7.1
3.2.12	Офис на 6 человек	13.5
3.2.13	Офис на 5 человек	13.3
3.2.14	Офис на 5 человек	11.5
3.2.15	Офис на 5 человек	11.2
3.2.16	Офис на 2 человек	5.4
3.2.17	Офис на 1 человек	3.2
3.2.18	Офис на 1 человек	3.2
3.2.19	Офис на 2 человек	6.2
3.2.20	Офис на 6 человек	14.3
3.2.21	Офис на 3 человек	10.9
3.2.22	Офис на 3 человек	8.4
3.2.23	Офис на 2 человек	6.9
3.2.24	Офис на 4 человек	9.2
3.2.25	Офис на 4 человек	9.1
3.2.26	Офис на 2 человек	6.7
3.2.27	Коворкинг на 38 человек	125.7
3.2.28	Офис на 2 человек	7.1
3.2.29	Офис на 5 человек	12.1
3.2.30	Офис на 8 человек	23.7
3.2.31	Офис на 5 человек	13.1
3.2.32	Офис на 5 человек	13.1
3.2.33	Офис на 5 человек	13.2
3.2.34	Офис на 5 человек	13.1
3.2.35	Офис на 5 человек	13.1
3.2.36	Офис на 5 человек	13.1
3.2.37	Офис на 5 человек	13.1
3.2.38	Офис на 3 человек	9.9
3.2.39	Офис на 5 человек	13.3
	Общая площадь	558.4

WORKKI
НОВОРЯЗАНСКАЯ

4 Этаж
26.06.2017



DA architects
Saint Petersburg
2017

Всего 60 рабочих мест / 310м2
Площадь 5.2 м² на 1 раб.м.

из них

- офисы на 3 человек - 3 шт (9 раб.м.)
- офисы на 4 человек - 6 шт (24 раб.м.)
- офисы на 7 человек - 1 шт (7 раб.м.)
- офисы на 20 человек - 1 шт (20 раб.м.)

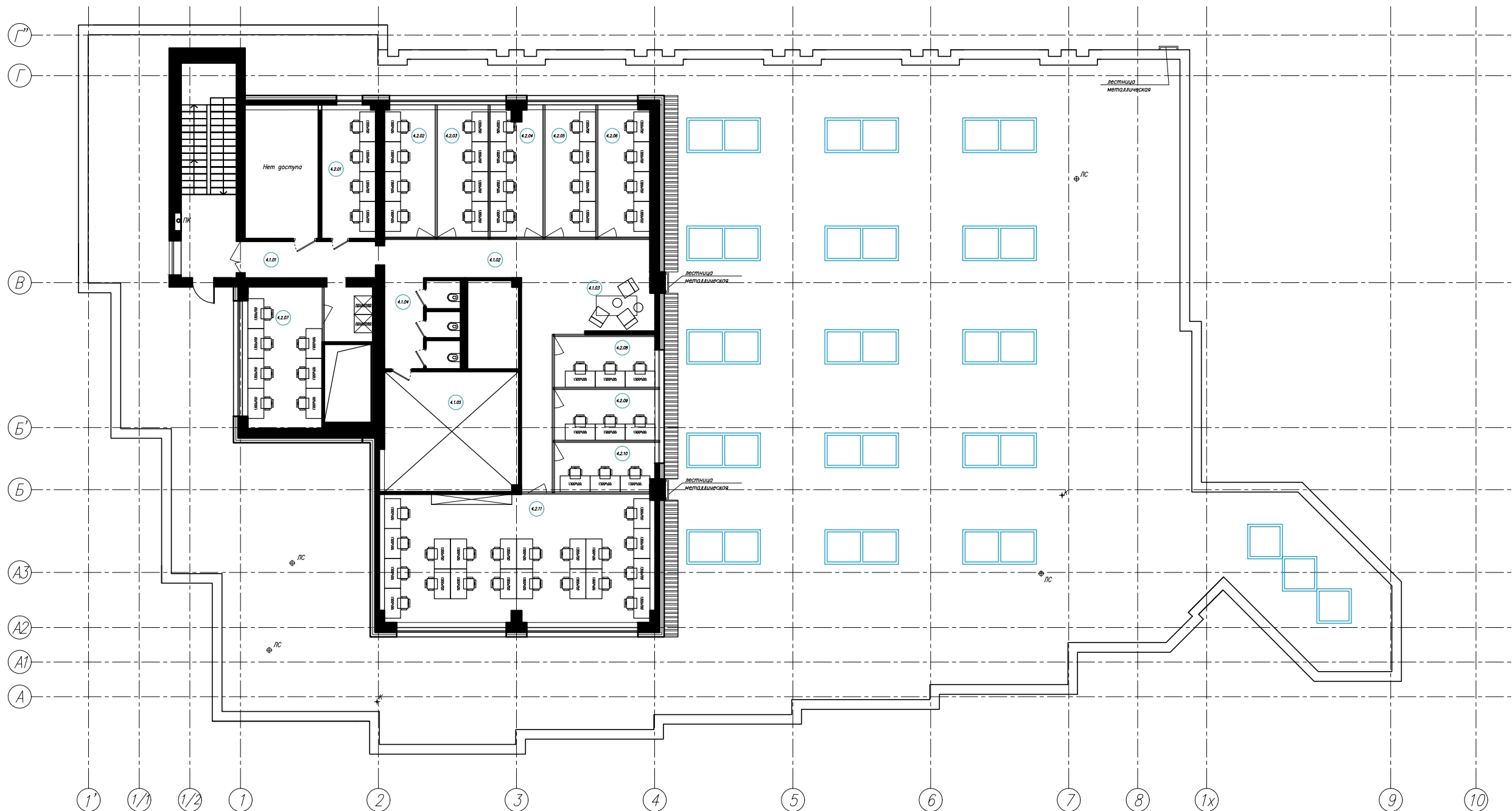
Переговорные комнаты - 0 шт
Переговорные столы - 0 шт
Скуре переговорные - 0 шт
Зоны установки принтеров - 1 шт

Общее количество посадочных мест
в зонах отдыха - 3 шт

- из них
- обеденные - 0 шт
 - барные - 0 шт
 - диванны, кресла, скамьи - 3 шт

ИТОГО на 1-4 этажи

620 рабочих мест / 3864 м2
Площадь 6.2 м2 на 1 раб.м.



Экспликация помещений

Общественные зоны и вспомогательные помещения

№	Наименование	Площадь м ²	Кат. помещения
4.1.01	Коридор 1	15.1	
4.1.02	Коридор 2	31.3	
4.1.03	Зона отдыха	11.5	
4.1.04	С.Х.	12.3	
4.1.05	Помещение для вентиляционного оборудования	30.9	
	Общая площадь	101.1	

Офисы

4.2.01	Офис на 4 человек	13.6	
4.2.02	Офис на 4 человек	12.6	
4.2.03	Офис на 4 человек	12.7	
4.2.04	Офис на 4 человек	12.7	
4.2.05	Офис на 4 человек	12.7	
4.2.06	Офис на 4 человек	14.0	
4.2.07	Офис на 7 человек	20.5	
4.2.08	Офис на 3 человек	10.0	
4.2.09	Офис на 3 человек	10.1	
4.2.10	Офис на 3 человек	9.6	
4.2.11	Офис на 20 человек	66.3	
	Общая площадь	194.7	