

ОБЩЕСТВО С ОГРАНИЧЕННОЙ ОТВЕТСТВЕННОСТЬЮ “СПЕЦОКНА 2000”

Решение правления СРО НП “Межрегиональная ассоциация по строительству, ремонту и техническому надзору”
Протокол №75 от 07.07.2014 г.

ООО “СПЕЦОКНА 2000”

ПРОЕКТ

УСТРОЙСТВА НА ЭКСПЛУАТИРУЕМОЙ КРОВЛЕ 4-ГО ЭТАЖА МТК “ПРАЗДНИК”
СБОРНО-РАЗБОРНОЙ КОНСТРУКЦИИ ДЛЯ ОРГАНИЗАЦИИ ЯРМАРОЧНО-ВЫСТАВОЧНЫХ МЕРОПРИЯТИЙ
ПО АДРЕСУ: г. Москва, СЗО, ул. Тушинская, д. 17.



Разработано: ООО “СПЕЦОКНА 2000”
Генеральный директор
Главный архитектор проекта
Главный конструктор проекта

Бубушян А.С.
Семёнов А.Г.
Савина С.А.

Заказчик: ЗАО “Тушинский комплекс”
Генеральный директор Горчаков С.П.

Москва 2015 г.

Содержание

Номер позиции	Наименование	Лист
1	Содержание	1
2	Схема ситуационного плана.	2
3	Схема планировочной организации земельного участка.	3
4	Схема развертки фасада по улице Тушинской с фотофиксацией существующего положения.	4
5	Схема развертки фасада по улице Тушинской. Перспектива, фотомонтаж.	5
6	Схема развертки фасада по Вишневому проезду с фотофиксацией существующего положения.	6
7	Схема развертки фасада по Вишневому проезду. Перспектива, фотомонтаж.	7
8	Схема фотофиксации существующего положения. Вид 1.	8
9	Схема перспективы. Вид 1.	9
10	Схема перспективы. Фотомонтаж. Вид 1.	10
11	Схема фотофиксации существующего положения. Вид 2.	11
12	Схема перспективы. Вид 2.	12
13	Схема перспективы. Фотомонтаж. Вид 2.	13
14	Схема фасада в осях А-Н, 10-13, 13-10.	14
15	Схема плана легкой сборно-разборной конструкции на отм. +14.420	15
16	Схема плана кровли	16
17	Схема разреза 1-1, 2-2	17
18	Пояснительная записка. Основные технико-экономические показатели.	18-24

Согласовано			

Взам. инв. №	

Подпись и дата	

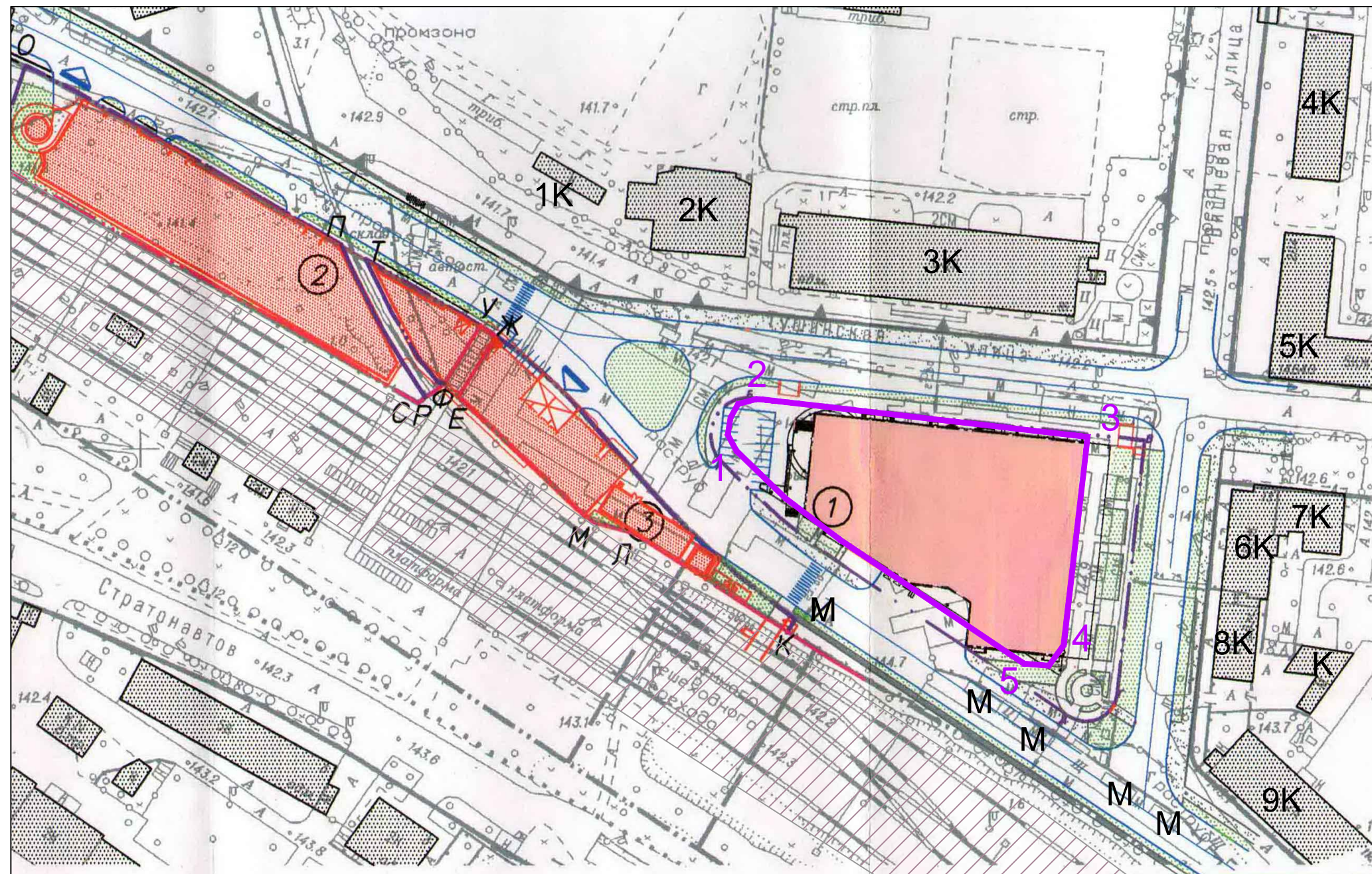
Инв. №подл.	
-------------	--

Изм.	К.учет.	Лист № док.	Подпись	Дата	Устройство на эксплуатируемой кровле 4-го этажа МТК "Праздник" сборно-разборной конструкции для организации ярмарочно-выставочных мероприятий по адресу: г. Москва, СЗО, р-н Покровское-Стрешнево, ул. Тушинская д.17	Стадия	Лист	Листов
							ПП	1
					Содержание буклета	ООО "СПЕЦОКНА 2000"		

Согласовано

Взам. инв. №

Подпись и дата



ЭКСПЛИКАЦИЯ ЗДАНИЙ И СООРУЖЕНИЙ:

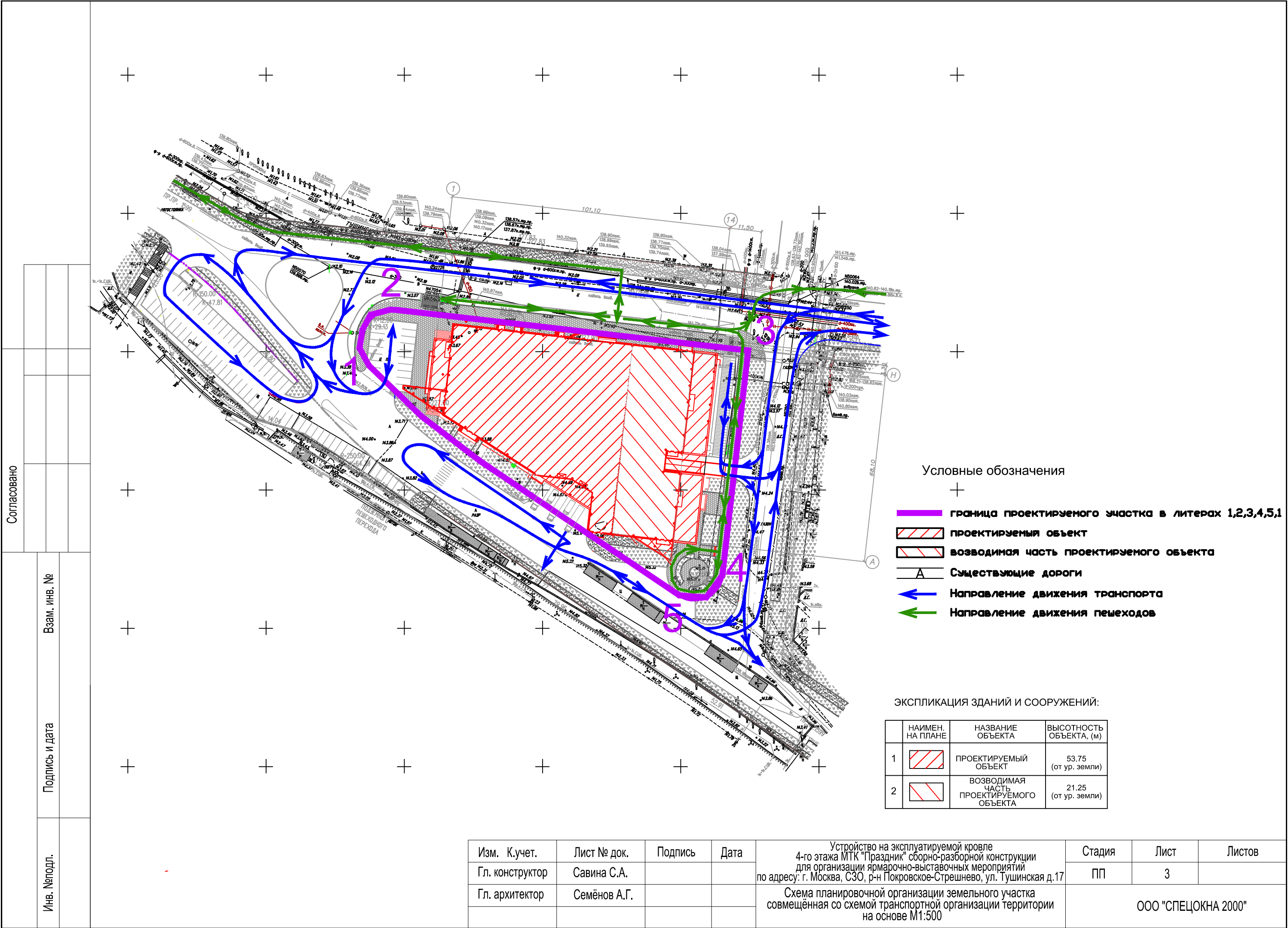
НАИМЕН. НА ПЛАНЕ	НАЗВАНИЕ ОБЪЕКТА	ПЛОЩАДЬ ЗАСТРОЙКИ, (м2)	ПРИМЕЧАНИЕ
1	МТК "ПРАЗДНИК"	8478	ПРОЕКТИРУЕМЫЙ
2	ПАРКИНГ	-	СТРОЯЩИЙСЯ
3	КОТЕЛЬНАЯ (ЭНЕРГОБЛОК)	-	СУЩЕСТВУЮЩИЙ
4	ГАРАЖНЫЕ БОКСЫ	-	СУЩЕСТВУЮЩИЙ
5	2-ЭТАЖНОЕ СТРОЕНИЕ	-	СУЩЕСТВУЮЩИЙ
6	1-ЭТАЖНОЕ СТРОЕНИЕ	-	СУЩЕСТВУЮЩИЙ
7	2-ЭТАЖНОЕ СТРОЕНИЕ	-	СУЩЕСТВУЮЩИЙ
8	3-ЭТАЖНОЕ СТРОЕНИЕ	-	СУЩЕСТВУЮЩИЙ
9	5-ЭТАЖНОЕ СТРОЕНИЕ	-	СУЩЕСТВУЮЩИЙ
10	5-ЭТАЖНОЕ СТРОЕНИЕ	-	СУЩЕСТВУЮЩИЙ
11	16-ЭТАЖНОЕ СТРОЕНИЕ	-	СУЩЕСТВУЮЩИЙ
12	1-ЭТАЖНОЕ СТРОЕНИЕ	-	СУЩЕСТВУЮЩИЙ
13	2-ЭТАЖНОЕ СТРОЕНИЕ	-	СУЩЕСТВУЮЩИЙ
14	2-ЭТАЖНОЕ СТРОЕНИЕ	-	СУЩЕСТВУЮЩИЙ

УСЛОВНЫЕ ОБОЗНАЧЕНИЯ :

- ГРАНИЦА УЧАСТКА В ЛИТЕРАХ 1,2,3,4,5,1
- ПРОЕКТИРУЕМЫЙ ОБЪЕКТ
- СТРОЯЩИЙСЯ ОБЪЕКТ
- СУЩЕСТВУЮЩИЕ СТРОЕНИЯ
- Ж.Д. ПУТИ

Изм. К.учет.	Лист № док.	Подпись	Дата	Устройство на эксплуатируемой кровле 4-го этажа МТК "Праздник" сборно-разборной конструкции для организации ярмарочно-выставочных мероприятий по адресу: г. Москва, СЗО, р-н Покровское-Стрешнево, ул. Тушинская д.17	Стадия	Лист	Листов
Гл. конструктор	Савина С.А.				ПП	2	
Гл. архитектор	Семёнов А.Г.				ООО "СПЕЦОКНА 2000"		

Схема ситуационного плана на основе М1:2000



Согласовано

Взам. инв. №

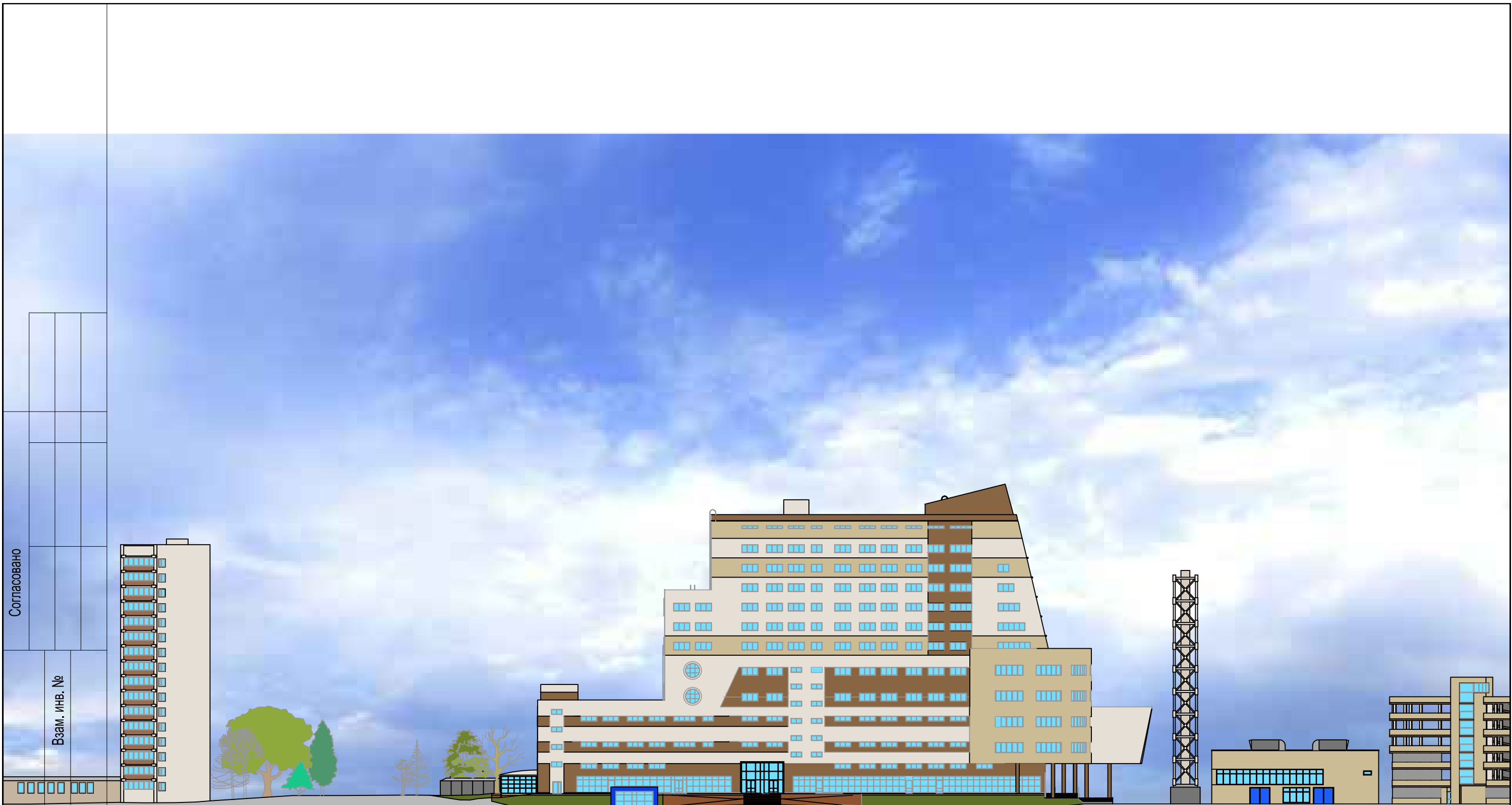
Подпись и дата

- Условные обозначения
- + —
 - граница проектируемого участка в литерях 1,2,3,4,5,1
 - проектируемый объект
 - возводимая часть проектируемого объекта
 - Существующие дороги
 - ← Направление движения транспорта
 - ← Направление движения пешеходов

ЭКСПЛИКАЦИЯ ЗДАНИЙ И СООРУЖЕНИЙ:

НАИМЕН. НА ПЛАНЕ	НАЗВАНИЕ ОБЪЕКТА	ВЫСОТНОСТЬ ОБЪЕКТА, (м)
1	ПРОЕКТИРУЕМЫЙ ОБЪЕКТ	53.75 (от ур. земли)
2	ВОЗВОДИМАЯ ЧАСТЬ ПРОЕКТИРУЕМОГО ОБЪЕКТА	21.25 (от ур. земли)

Изм. К.учет.	Лист № док.	Подпись	Дата	Устройство на эксплуатируемой кровле 4-го этажа МТК "Праздник" сборно-разборной конструкции для организации ярмарочно-выставочных мероприятий по адресу: г. Москва, СЗО, р-н Покровское-Стрешнево, ул. Тушинская д.17	Стадия	Лист	Листов
Гл. конструктор	Савина С.А.				ПП	3	
Гл. архитектор	Семёнов А.Г.			Схема планировочной организации земельного участка совмещенная со схемой транспортной организации территории на основе М1:500	ООО "СПЕЦОКНА 2000"		



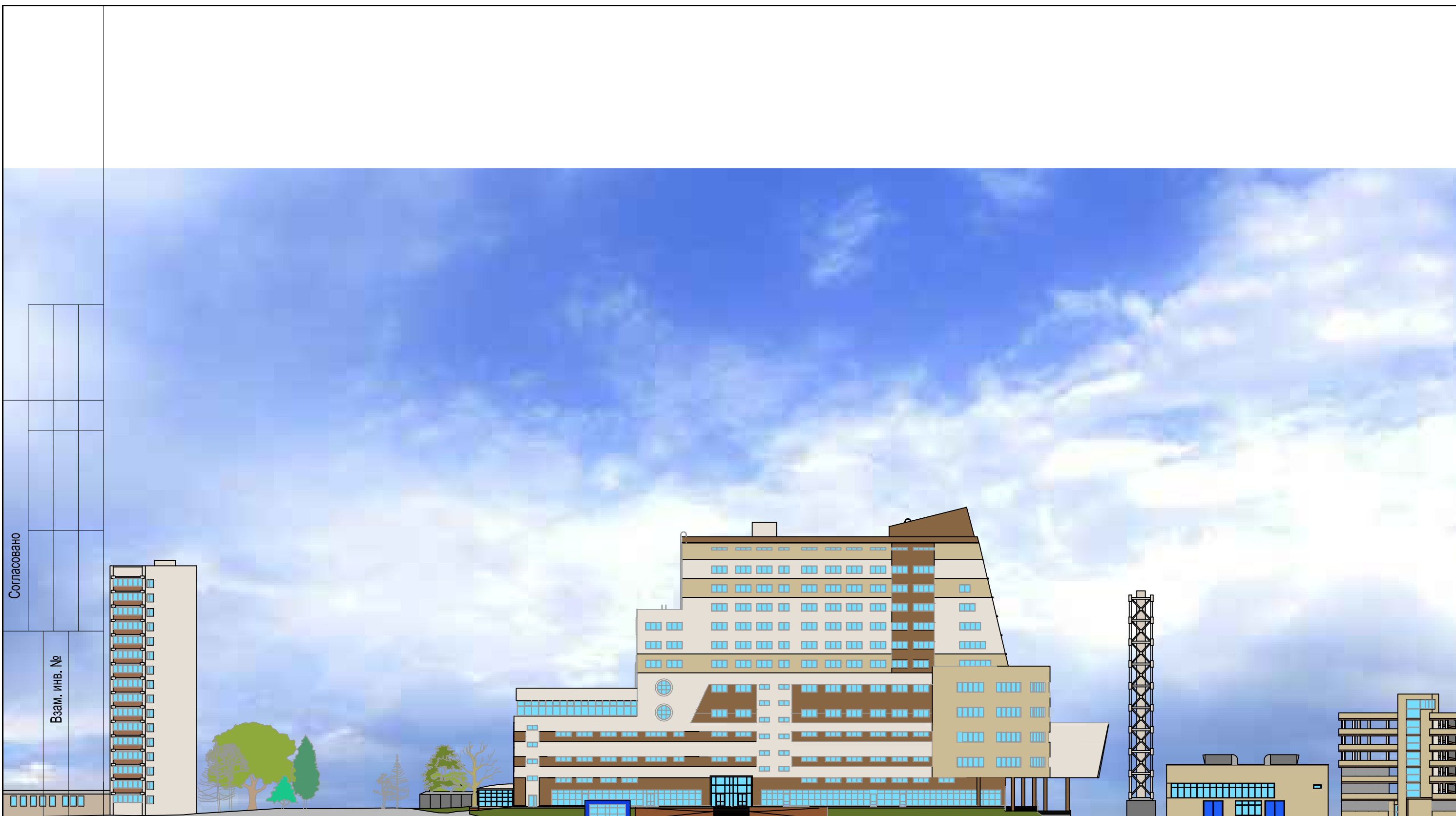
Согласовано

Взам. инв. №

Подпись и дата

Инв. №подл.

Изм. К.учет.	Лист № док.	Подпись	Дата	Устройство на эксплуатируемой кровле 4-го этажа МТК "Праздник" сборно-разборной конструкции для организации ярмарочно-выставочных мероприятий по адресу: г. Москва, СЗО, р-н Покровское-Стрешнево, ул. Тушинская д.17	Стадия	Лист	Листов
Гл. конструктор	Савина С.А.				ПП	4	
Гл. архитектор	Семёнов А.Г.			Схема развёртки фасада по улице Тушинской с фотофиксацией существующего положения	ООО "СПЕЦОКНА 2000"		



Согласовано

Взам. инв. №

Подпись и дата

Инв. №подл.

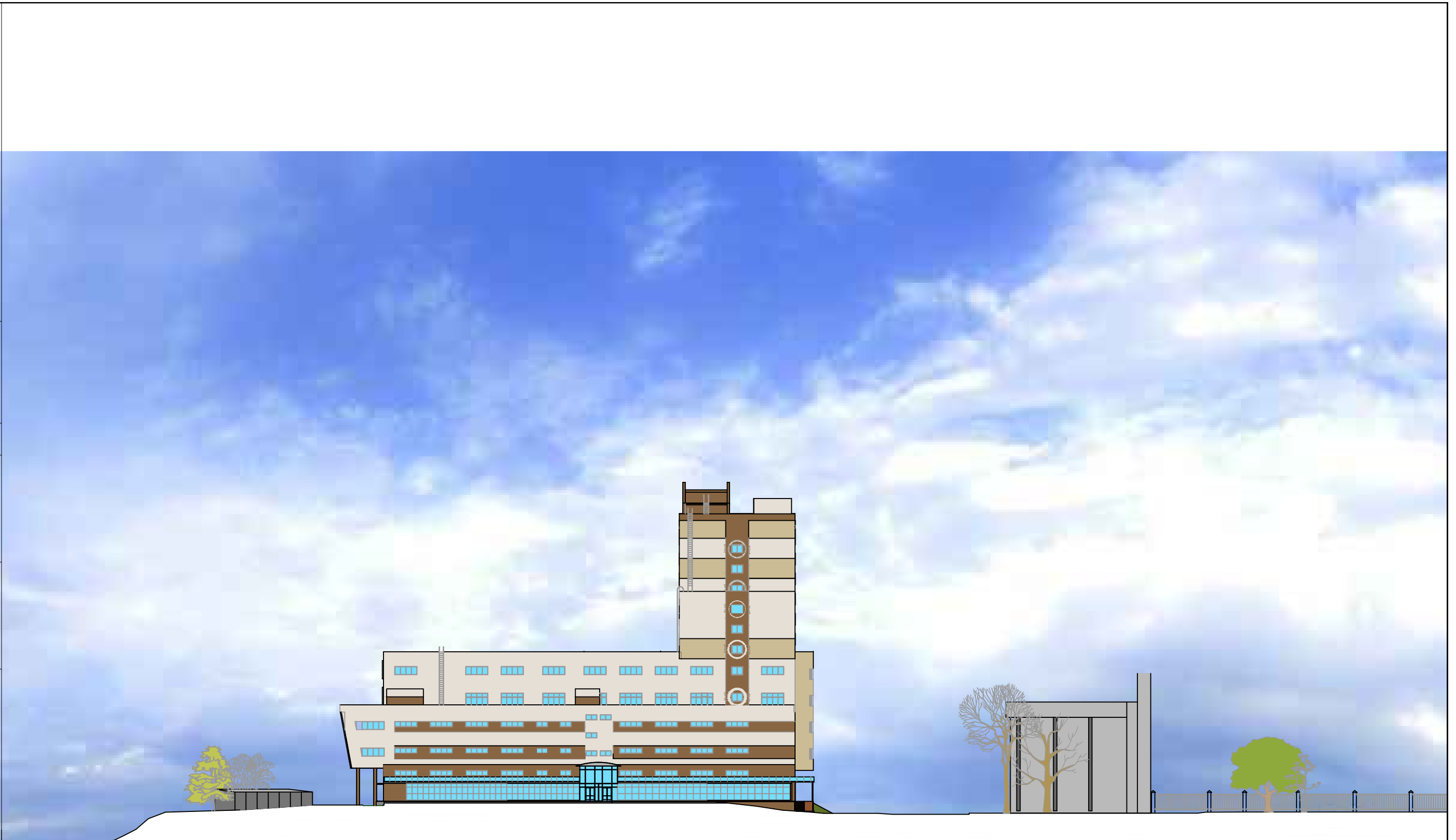
Изм. К.учет.	Лист № док.	Подпись	Дата	Устройство на эксплуатируемой кровле 4-го этажа МТК "Праздник" сборно-разборной конструкции для организации ярмарочно-выставочных мероприятий по адресу: г. Москва, СЗО, р-н Покровское-Стрешнево, ул. Тушинская д.17	Стадия	Лист	Листов
Гл. конструктор	Савина С.А.				ПП	5	
Гл. архитектор	Семёнов А.Г.			Схема развёртки фасада по улице Тушинской Перспектива, фотомонтаж	ООО "СПЕЦОКНА 2000"		

Согласовано			

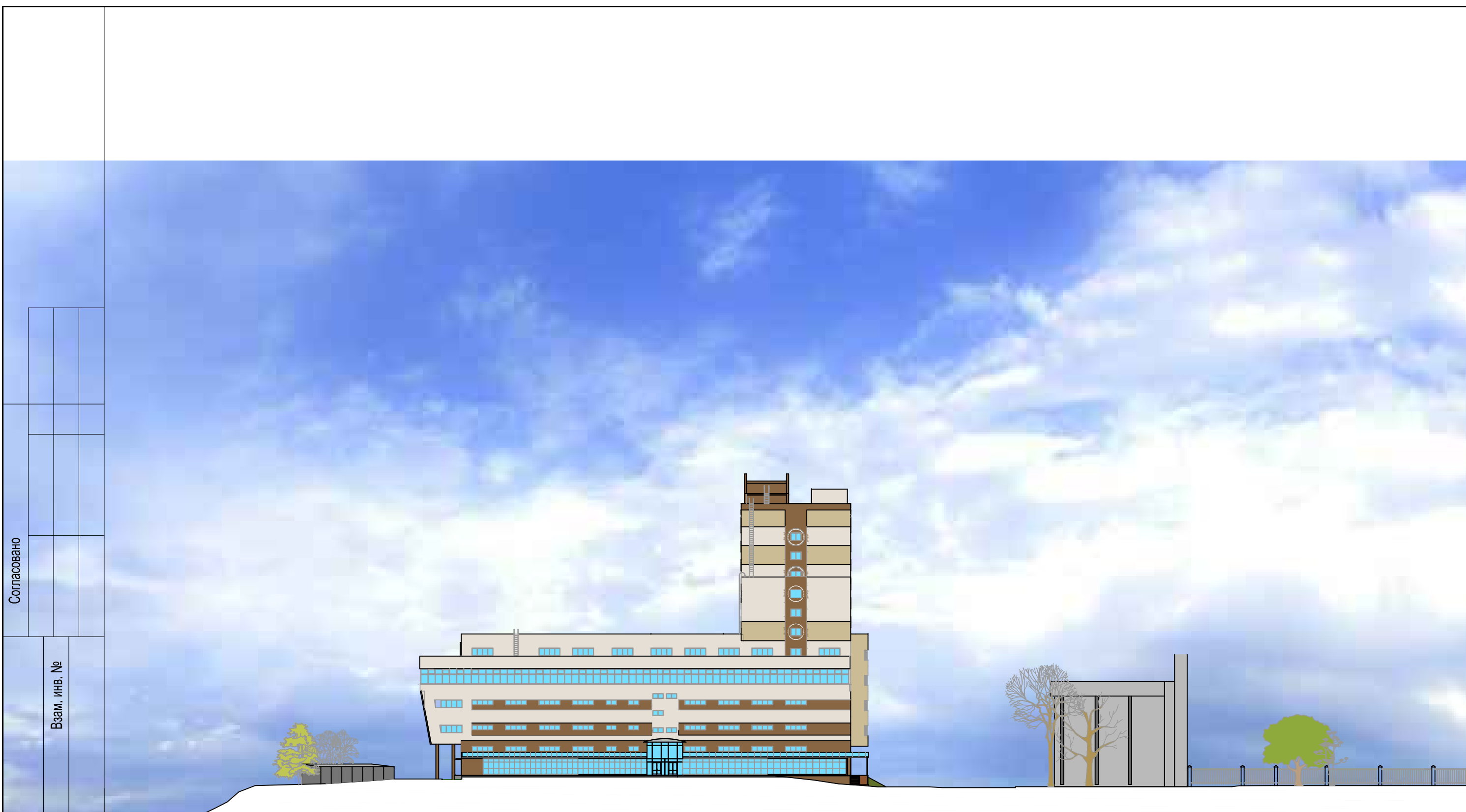
Взам. инв. №	

Подпись и дата	

Инв. №подл.	



Изм. К.учет.	Лист № док.	Подпись	Дата	Устройство на эксплуатируемой кровле 4-го этажа МТК "Праздник" сборно-разборной конструкции для организации ярмарочно-выставочных мероприятий по адресу: г. Москва, СЗО, р-н Покровское-Стрешнево, ул. Тушинская д.17	Стадия	Лист	Листов
Гл. конструктор	Савина С.А.				ПП	6	
Гл. архитектор	Семёнов А.Г.			Схема развёртки фасада по Вишнёвому проезду с фотофиксацией существующего положения	ООО "СПЕЦОКНА 2000"		



Согласовано			

Взам. инв. №	
--------------	--

Подпись и дата	
Инв. №подл.	

Изм. К.учет.	Лист № док.	Подпись	Дата	Устройство на эксплуатируемой кровле 4-го этажа МТК "Праздник" сборно-разборной конструкции для организации ярмарочно-выставочных мероприятий по адресу: г. Москва, СЗО, р-н Покровское-Стрешнево, ул. Тушинская д.17	Стадия	Лист	Листов
Гл. конструктор	Савина С.А.				ПП	7	
Гл. архитектор	Семёнов А.Г.			Схема развёртки фасада по Вишнёвому проезду Перспектива, фотомонтаж	ООО "СПЕЦОКНА 2000"		

Согласовано		

Взам. инв. №	
Подпись и дата	

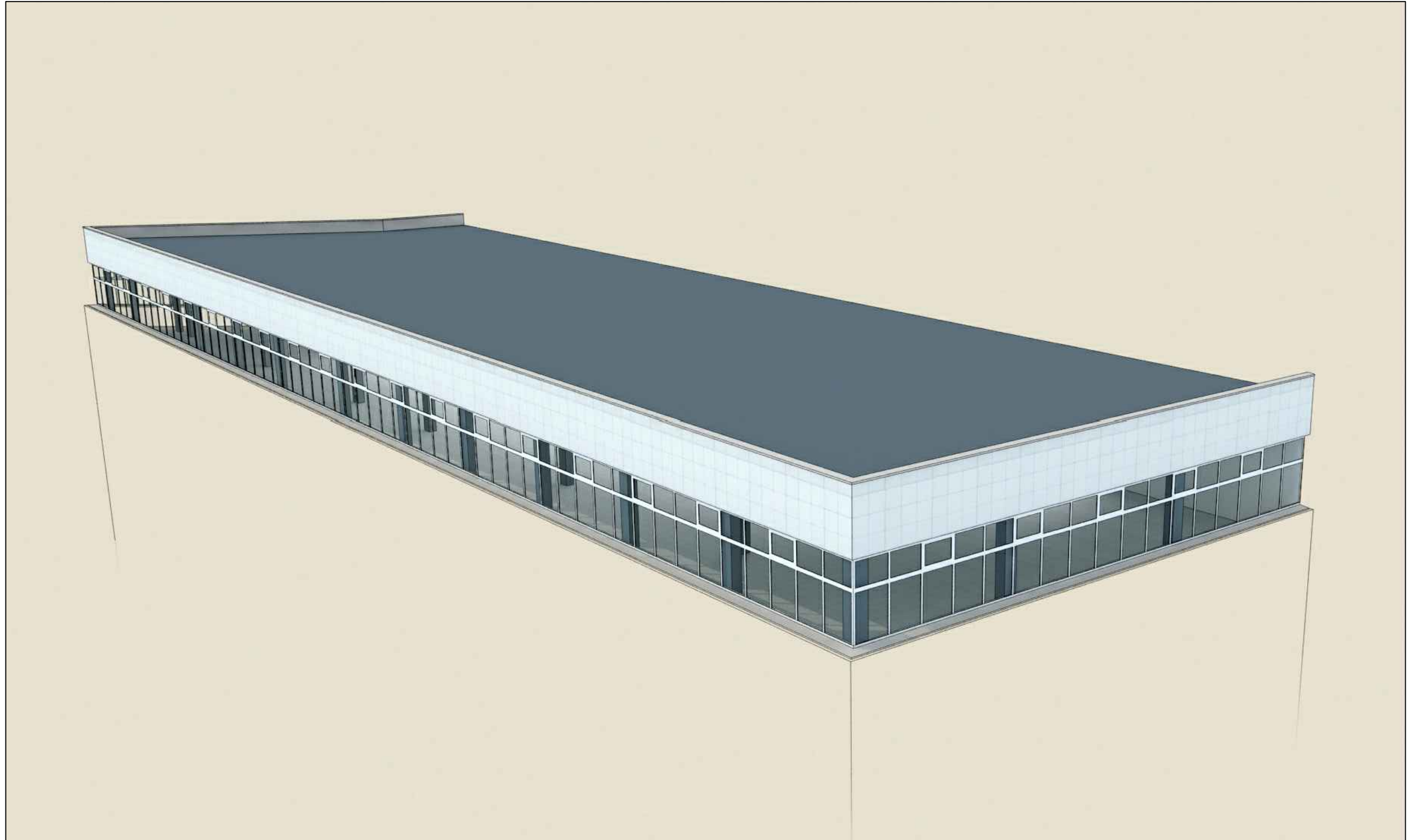
Инв. №подл.	
-------------	--



Изм. К.учет.	Лист № док.	Подпись	Дата	Устройство на эксплуатируемой кровле 4-го этажа МТК "Праздник" сборно-разборной конструкции для организации ярмарочно-выставочных мероприятий по адресу: г. Москва, СЗО, р-н Покровское-Стрешнево, ул. Тушинская д.17	Стадия	Лист	Листов
Гл. конструктор	Савина С.А.				ПП	8	
Гл. архитектор	Семёнов А.Г.				ООО "СПЕЦОКНА 2000"		
				Схема фотофиксации существующего положения. Вид 1.			

Согласовано		

Инва. №подл.	Подпись и дата	Взам. инв. №



Изм. К.учет.	Лист № док.	Подпись	Дата	Устройство на эксплуатируемой кровле 4-го этажа МТК "Праздник" сборно-разборной конструкции для организации ярмарочно-выставочных мероприятий по адресу: г. Москва, СЗО, р-н Покровское-Стрешнево, ул. Тушинская д.17	Стадия	Лист	Листов
Гл. конструктор	Савина С.А.				ПП	9	
Гл. архитектор	Семёнов А.Г.			Схема перспективы. Вид 1.	ООО "СПЕЦОКНА 2000"		

Согласовано	

Взам. инв. №	
Подпись и дата	

Инв. №подл.	
-------------	--



Изм. К.учет.	Лист № док.	Подпись	Дата	Устройство на эксплуатируемой кровле 4-го этажа МТК "Праздник" сборно-разборной конструкции для организации ярмарочно-выставочных мероприятий по адресу: г. Москва, СЗО, р-н Покровское-Стрешнево, ул. Тушинская д.17	Стадия	Лист	Листов
Гл. конструктор	Савина С.А.				ПП	10	
Гл. архитектор	Семёнов А.Г.				ООО "СПЕЦОКНА 2000"		
Схема перспективы. Фотомонтаж. Вид 1.							

Согласовано	

Взам. инв. №	
Подпись и дата	

Инв. №подл.	
-------------	--



Изм. К.учет.	Лист № док.	Подпись	Дата	Устройство на эксплуатируемой кровле 4-го этажа МТК "Праздник" сборно-разборной конструкции для организации ярмарочно-выставочных мероприятий по адресу: г. Москва, СЗО, р-н Покровское-Стрешнево, ул. Тушинская д.17	Стадия	Лист	Листов
Гл. конструктор	Савина С.А.				ПП	11	
Гл. архитектор	Семёнов А.Г.				ООО "СПЕЦОКНА 2000"		
				Схема фотофиксации существующего положения. Вид 2.			

Согласовано		

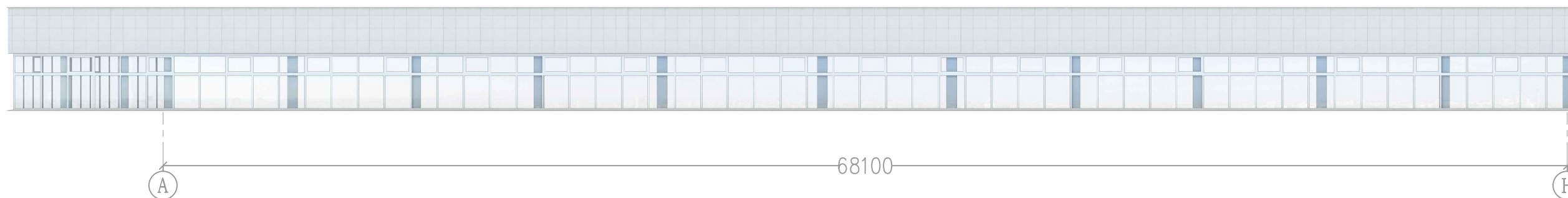
Инва. №подл.	Подпись и дата	Взам. инв. №



Изм. К.учет.	Лист № док.	Подпись	Дата	Устройство на эксплуатируемой кровле 4-го этажа МТК "Праздник" сборно-разборной конструкции для организации ярмарочно-выставочных мероприятий по адресу: г. Москва, СЗО, р-н Покровское-Стрешнево, ул. Тушинская д.17	Стадия	Лист	Листов
Гл. конструктор	Савина С.А.				ПП	13	
Гл. архитектор	Семёнов А.Г.				ООО "СПЕЦОКНА 2000"		
				Схема перспективы. Фотомонтаж. Вид 2.			

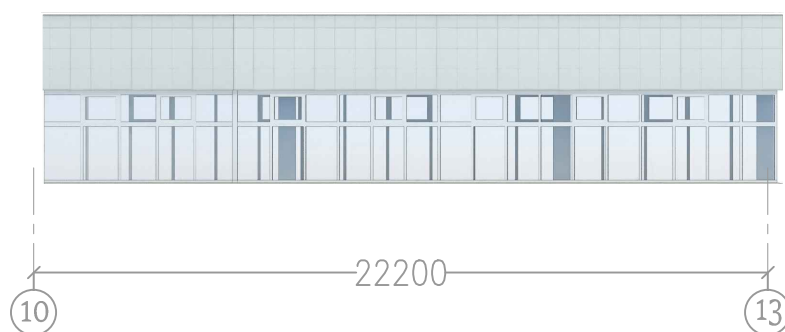
ФАСАД В ОСЯХ А-Н

+20.910
+18.660
+15.860
+14.420



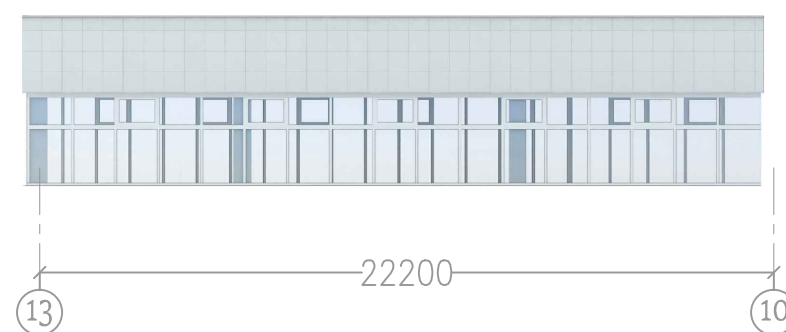
ФАСАД В ОСЯХ 10-13

+20.910
+18.660
+15.860
+14.420



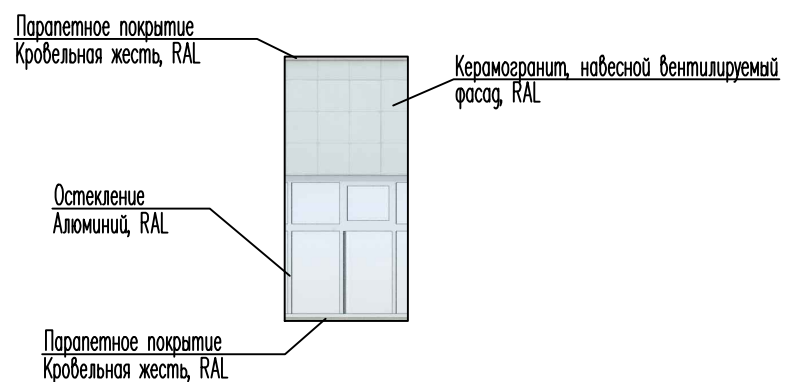
ФАСАД В ОСЯХ 13-10

+20.910
+18.660
+15.860
+14.420

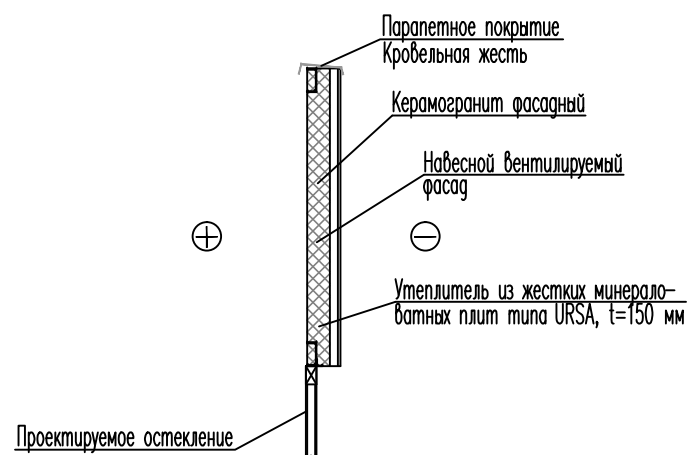


1000 0 10000 мм

Фрагмент фасада с указанием применяемых материалов



Узел конструкции стены



Согласовано

Взам. инв. №

Подпись и дата

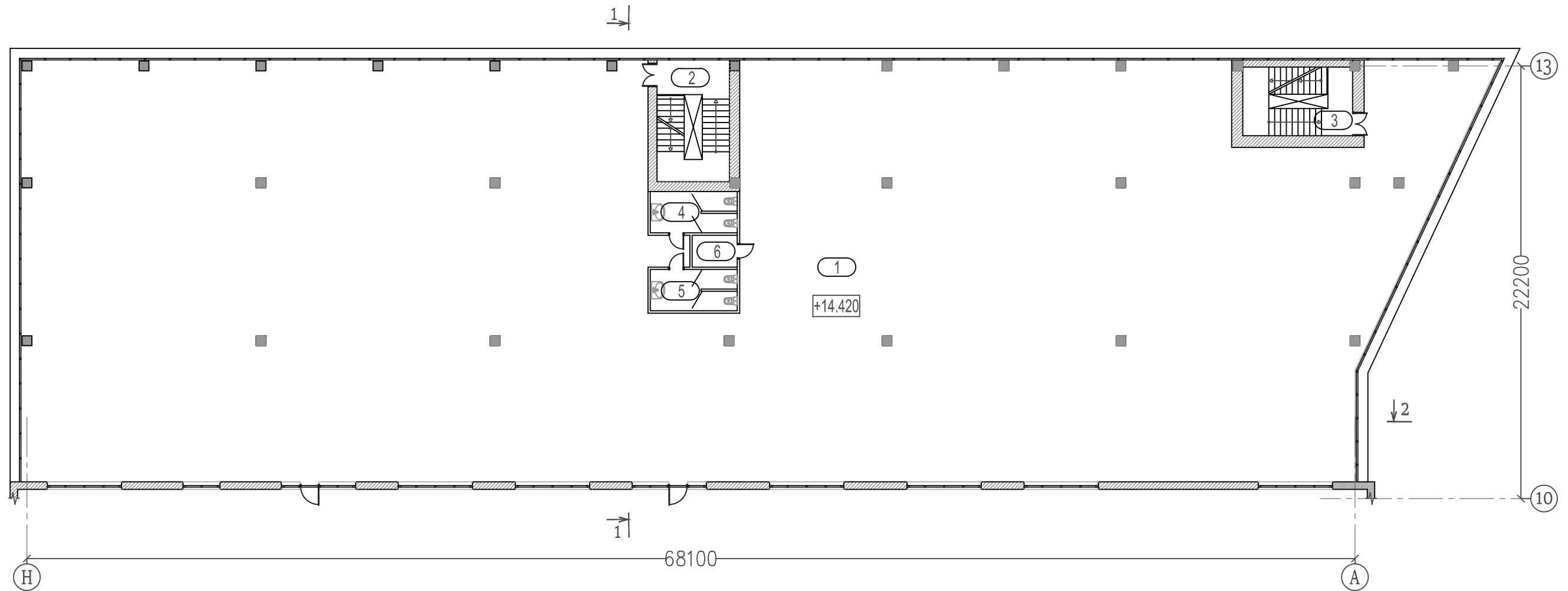
Инв. №подл.

Изм.	К.учет.	Лист № док.	Подпись	Дата	Устройство на эксплуатируемой кровле 4-го этажа МТК "Праздник" сборно-разборной конструкции для организации ярмарочно-выставочных мероприятий по адресу: г. Москва, СЗО, р-н Покровское-Стрешнево, ул. Тушинская д.17	Стадия	Лист	Листов
		Савина С.А.				ПП	14	
		Семёнов А.Г.			Схема фасада в осях А-Н, 10-13, 13-10.	ООО "СПЕЦОКНА 2000"		

Согласовано	

Взам. инв. №	
Подпись и дата	

Инв. №подл.	
-------------	--



Экспликация помещений

Номер помещения	Наименование	Площадь, м2	Категория помещения
1	Помещение свободного назначения	1448	
2	Лестница эвакуационная 1	23.6	
3	Лестница эвакуационная 2	19.8	
4	Санузел мужской	9.4	
5	Санузел женский	9.4	
6	Комната уборочного инвентаря	3.8	
Итого настраиваемая часть		1514	

- Условные обозначения:
- - Металлические колонны
 - ▨ - Существующие стены
 - - Витражное остекление

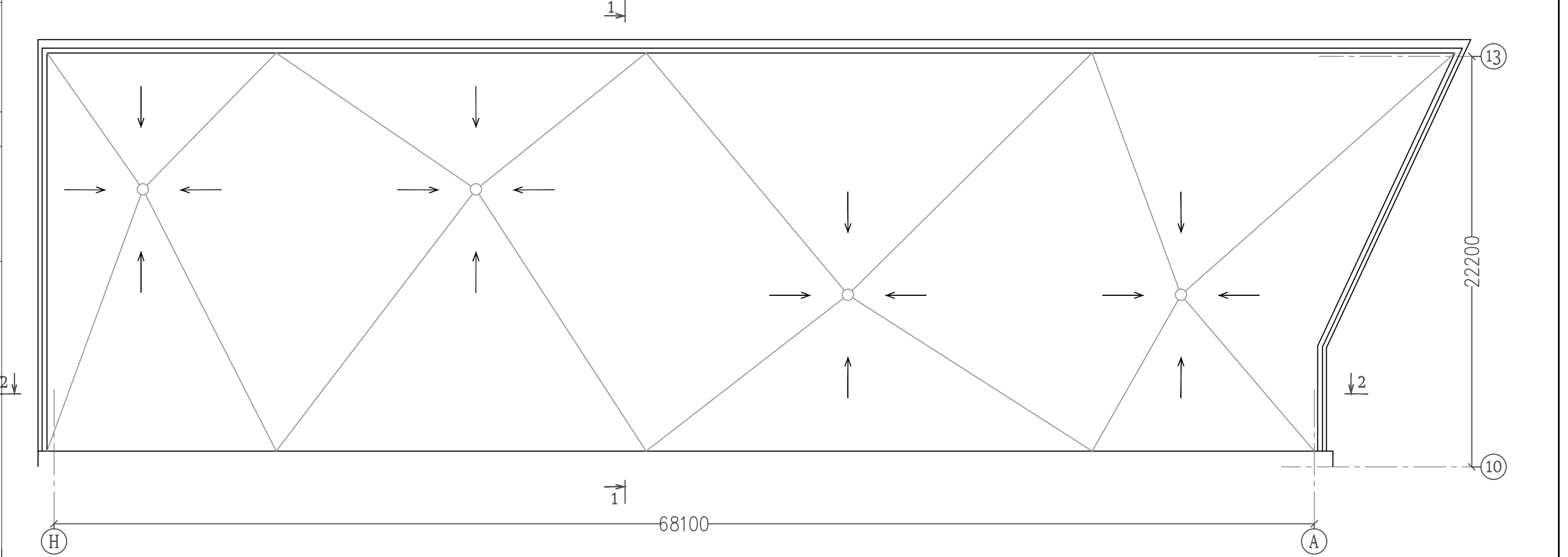
1000 0 10000 мм

Изм. К.учет.	Лист № док.	Подпись	Дата	Устройство на эксплуатируемой кровле 4-го этажа МТК "Праздник" сборно-разборной конструкции для организации ярмарочно-выставочных мероприятий по адресу: г. Москва, СЗО, р-н Покровское-Стрешнево, ул. Тушинская д.17	Стадия	Лист	Листов
Гл. конструктор	Савина С.А.				ПП	15	
Гл. архитектор	Семёнов А.Г.				ООО "СПЕЦОКНА 2000"		
Схема плана этажа на отм. +14.420							

Согласовано

Взам. инв. №

Подпись и дата



Площадь кровли: 1537 м2



Изм. К.учет.	Лист № док.	Подпись	Дата	Устройство на эксплуатируемой кровле 4-го этажа МТК "Праздник" сборно-разборной конструкции для организации ярмарочно-выставочных мероприятий по адресу: г. Москва, СЗО, р-н Покровское-Стрешнево, ул. Тушинская д.17	Стадия	Лист	Листов
Гл. конструктор	Савина С.А.				ПП	16	
Гл. архитектор	Семёнов А.Г.			ООО "СПЕЦОКНА 2000"			

Схема плана кровли

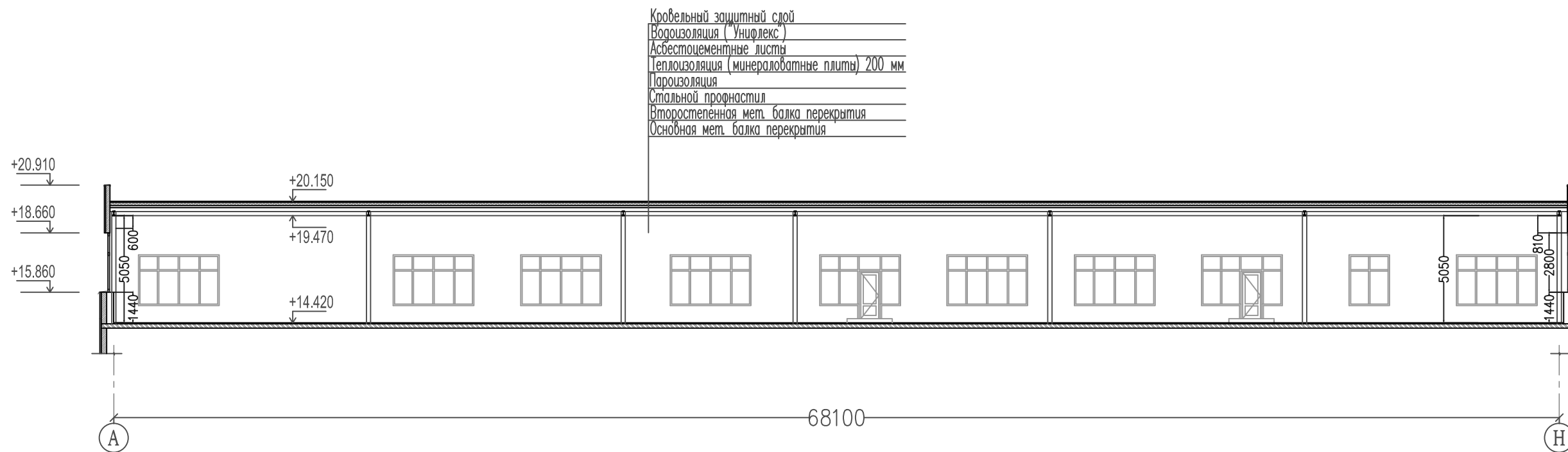
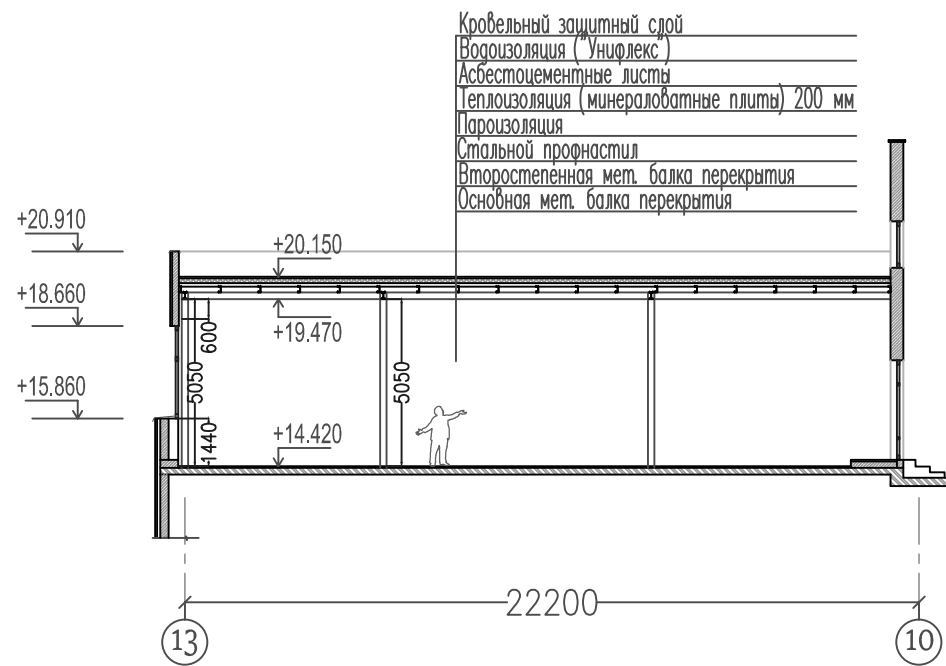
ООО "СПЕЦОКНА 2000"

Согласовано

Взам. инв. №

Подпись и дата

Инв. №подл.



Изм. К.учет.	Лист № док.	Подпись	Дата	Устройство на эксплуатируемой кровле 4-го этажа МТК "Праздник" сборно-разборной конструкции для организации ярмарочно-выставочных мероприятий по адресу: г. Москва, СЗО, р-н Покровское-Стрешнево, ул. Тушинская д.17	Стадия	Лист	Листов
Гл. конструктор	Савина С.А.				ПП	17	
Гл. архитектор	Семёнов А.Г.				ООО "СПЕЦОКНА 2000"		
				Схема разреза 1-1, 2-2			

ПОЯСНИТЕЛЬНАЯ ЗАПИСКА

ОБЩАЯ ЧАСТЬ

Проект устройства на эксплуатируемой кровле 4-го этажа МТК «Праздник» сборно-разборной конструкции для организации ярмарочно-выставочных мероприятий по адресу: СЗАО, муниципальный район «Покровское-Стрешнево», ул. Тушинская, д. 17 разработан на основании технического задания заказчика с учётом результатов расчёта и выводов по инсоляции и естественной освещённости в помещениях домов окружающей застройки и обоснования возможности сокращения санитарно-защитной зоны. Вид права здания – собственность (свидетельство о государственной регистрации права на недвижимость 77-АН 324738, выданное 30 ноября 2011 года).

ДАННЫЕ О РАЙОНЕ И УЧАСТКЕ СТРОИТЕЛЬСТВА

Участок, на территории которого располагается объект, расположен в СЗАО, муниципальном районе «Покровское-Стрешнево» на Тушинской улице, д.17.

Участок проектирования относится ко II-му климатическому району. Расчётная зимняя температура воздуха для отопления – 28С.

Рельеф участка слабонаклонный с общим уклоном на северо-северо-восток. Абсолютные отметки поверхности: 143.47 – 145.13.

Изм. К.учет.	Лист № док.	Подпись	Дата	Устройство на эксплуатируемой кровле 4-го этажа МТК "Праздник" сборно-разборной конструкции для организации ярмарочно-выставочных мероприятий по адресу: г. Москва, СЗО, р-н Покровское-Стрешнево, ул. Тушинская д.17	Стадия	Лист	Листов
Гл. конструктор	Савина С.А.			Пояснительная записка	ПП	18	ООО "СПЕЦОКНА 2000"
Гл. архитектор	Семёнов А.Г.						

Согласовано

Взам. инв. №

Подпись и дата

Инв. №подл.

Инженерно-геологические изыскания на площадке проектирования проводились в 2004 г. ООО «Град-М», лицензия Д N 161729 от 15.03.2002 ГС-1-50-02-12-0-4345011057-002494-1, Россия, г. Киров.

Данные изыскания показали, что условия строительного освоения территории относительно благоприятные. Опасные природные и техногенные процессы отсутствуют.

СОВРЕМЕННОЕ ПОЛОЖЕНИЕ

Участок, выделенный для проектирования, находится среди жилой застройки, преимущественно малоэтажной. Территория участка – 0.8478 Га. С юго-запада на расстоянии 40 м находятся железнодорожные пути Рижского направления Московской железной дороги. С юго-восточной стороны на расстоянии 50 м находится шестнадцатиэтажный жилой дом и малоэтажные административно-общественные постройки. С северной и северо-восточной стороны через проезжую часть ул. Тушинской примыкает комплекс зданий и сооружений стадиона «Красный Октябрь».

Подъезд к зданию и заезд на открытую гостевую автостоянку осуществляется с стороны Тушинской улицы или же со стороны Вишнёвого проезда. В настоящее время территория занята многофункциональным торговым комплексом «Праздник». Территория, не занятая постройками, имеет асфальтовое покрытие.

Вокруг здания комплекса сквозного проезда нет, есть только заезд для грузового и служебного транспорта МТК «Праздник» со стороны Вишнёвого проезда, используемый для загрузки-разгрузки.

Главный вход для посетителей торгового комплекса осуществляется со стороны Тушинской улицы.

Изм. К.учет.	Лист № док.	Подпись	Дата	Устройство на эксплуатируемой кровле 4-го этажа МТК "Праздник" сборно-разборной конструкции для организации ярмарочно-выставочных мероприятий по адресу: г. Москва, СЗО, р-н Покровское-Стрешнево, ул. Тушинская д.17	Стадия	Лист	Листов
Гл. конструктор	Савина С.А.			Пояснительная записка	ПП	19	ООО "СПЕЦОКНА 2000"
Гл. архитектор	Семёнов А.Г.						

Согласовано

Взам. инв. №

Подпись и дата

Инв. №подл.

Основные сети хозяйственно-бытовой канализации, телефонии, а также электро-кабельные сети проходят вдоль улицы Тушинская.

АРХИТЕКТУРНО-ПЛАНИРОВОЧНЫЕ РЕШЕНИЯ

Существующее здание торгового комплекса одиннадцатиэтажное, с несколькими уступами по высоте, имеющее форму вытянутого четырёхугольника. Состояние стен отличное, состояние фундаментов отличное, состояние кровли хорошее.

Проектом предлагается увеличение объёма здания за счёт устройства на эксплуатируемой кровле 4-го этажа МТК «Праздник» лёгкой сборно-разборной конструкции для организации ярмарочно-выставочных мероприятий.

При возведении лёгкой сборно-разборной конструкции для организации выставочно-ярмарочных мероприятий существующее железобетонное перекрытие над третьим этажом сохраняется с полной разборкой существующего кровельного покрытия.

В лёгкой сборно-разборной конструкции (отм. +14.420) располагаются помещения свободной планировки с выделенными местами для санузлов, а также эвакуационно-пожарными лестницами.

Проход в помещения лёгкой сборно-разборной конструкции осуществляется через два существующих эвакуационных выхода на кровлю из смежных помещений четвёртого этажа торгового комплекса.

Изм. К.учет.	Лист № док.	Подпись	Дата	Устройство на эксплуатируемой кровле 4-го этажа МТК "Праздник" сборно-разборной конструкции для организации ярмарочно-выставочных мероприятий по адресу: г. Москва, СЗО, р-н Покровское-Стрешнево, ул. Тушинская д.17	Стадия	Лист	Листов
Гл. конструктор	Савина С.А.				ПП	20	
Гл. архитектор	Семёнов А.Г.			Пояснительная записка	ООО "СПЕЦОКНА 2000"		

Согласовано

Взам. инв. №

Подпись и дата

Инв. №подл.

Согласовано								
	Взам. инв. №							
	Подпись и дата							
	Инв. №подл.							

Проход в помещения лёгкой сборно-разборной конструкции осуществляется через два существующих эвакуационных выхода на кровлю из смежных помещений четвёртого этажа торгового комплекса.

Два другие существующие выходы из пожарных (эвакуационных) лестничных клеток, расположенные на кровле, и осуществляющие эвакуацию с нижележащих этажей, также остаются и могут быть использованы по назначению.

КОНСТРУКТИВНЫЕ РЕШЕНИЯ

Конструктивное решение нового возводимого сооружения представляет собой каркас из металлических колонн и продольно-поперечных ригелей, выполненных из металлических балок.

Наружные стены по всем фасадам предлагается выполнить ненесущими, в виде стоечно-ригельной витражной системы.

Кровля выполняется утеплённой, мембранного типа, неэксплуатируемой, с электроподогревом и отводом осадков в существующую ливневую канализационную систему здания.

Окна и витражи – двухкамерный стеклопакет с тонированным наружным слоем в алюминиевом переплёте.

Изм. К.учет.	Лист № док.	Подпись	Дата	Устройство на эксплуатируемой кровле 4-го этажа МТК "Праздник" сборно-разборной конструкции для организации ярмарочно-выставочных мероприятий по адресу: г. Москва, СЗО, р-н Покровское-Стрешнево, ул. Тушинская д.17	Стадия	Лист	Листов
Гл. конструктор	Савина С.А.				ПП	21	
Гл. архитектор	Семёнов А.Г.			Пояснительная записка	ООО "СПЕЦОКНА 2000"		

Необходимые места по фасаду отделяются системой навесного вентилируемого фасада с утеплителем из жестких минераловатных плит с применением в качестве отделочного материала кассет из композита (типа «Алюкобонд» или подобный) или металлокассет.

МЕРОПРИЯТИЯ ПО ОБЕСПЕЧЕНИЮ ДОСТУПА ИНВАЛИДОВ И МАЛОМОБИЛЬНЫХ ГРУПП НАСЕЛЕНИЯ.

С целью обеспечения свободного доступа в проектируемое помещение людей с физическими ограничениями в соответствии с ВСН 62-91, МГСН 3.01-96, РДС 35-201-98 предусмотрены следующие планировочные решения.

- входы в лёгкую сборно-разборную конструкцию для организации выставочно-ярмарочных мероприятий оборудуются пандусом с уклоном 8% и шириной не менее 1 м.,
- устанавливаются информационные таблички и звуковые маячки у входных дверей,
- рифлёные указатели (наземные) у входных дверей и внизу пандуса,
- предусматривается контрастная окраска дверных ручек,

Этажи, смежные с проектируемым помещением, связаны лифтом с кабиной 1.1 x 2.1 м. Двери запроектированы без порогов с проемом не менее 900 мм,

Изм. К.учет.	Лист № док.	Подпись	Дата	Устройство на эксплуатируемой кровле 4-го этажа МТК "Праздник" сборно-разборной конструкции для организации ярмарочно-выставочных мероприятий по адресу: г. Москва, СЗО, р-н Покровское-Стрешнево, ул. Тушинская д.17	Стадия	Лист	Листов
Гл. конструктор	Савина С.А.				ПП	22	
Гл. архитектор	Семёнов А.Г.			Пояснительная записка	ООО "СПЕЦОКНА 2000"		

Согласовано			

Взам. инв. №	

Подпись и дата	

Инв. №подл.	

- запроектирована звуковая и световая информация о движении лифтов,
- установка графических указателей и предупреждающих знаков для глухих,
- установка световых сигнальных устройств и предупреждающей сигнализации,
- установка информационных дисплеев в помещении свободной назначения,
- оборудованы санузлы для совместного пользования инвалидами на колясках с установкой специального оборудования у унитаза и раковины и установка тактильной полосы от входа до унитаза.

ПРОТИВОПОЖАРНЫЕ МЕРОПРИЯТИЯ

1. По генеральному плану.

- Проектом предусмотрена возможность подъезда пожарной техники к зданию со всех сторон.
- По периметру здания предусмотрено размещение 2-х и более пожарных гидрантов.

2. Архитектурно-строительные решения.

- Степень огнестойкости здания определена на основании СНиП 2.08.02-89 и соответствует II степени огнестойкости.

- Предусмотрен II предел огнестойкости строительных конструкций:

Стены наружные – RE60

Изм. К.учет.	Лист № док.	Подпись	Дата	Устройство на эксплуатируемой кровле 4-го этажа МТК "Праздник" сборно-разборной конструкции для организации ярмарочно-выставочных мероприятий по адресу: г. Москва, СЗО, р-н Покровское-Стрешнево, ул. Тушинская д.17	Стадия	Лист	Листов
Гл. конструктор	Савина С.А.				ПП	23	
Гл. архитектор	Семёнов А.Г.			Пояснительная записка	ООО "СПЕЦОКНА 2000"		

Согласовано			

Инва. №подл.	Взам. инв. №
	Подпись и дата

Сборные металлические перекрытия – RE60

Внутренние стены лестничных клеток – REI90

Марши, площадки лестничных маршей – R60

Класс конструктивной пожарной опасности – «С1»

Класс функциональной пожарной опасности – Ф 3.1

В проекте учтены требования к путям эвакуации:

- предусмотрены 2 эвакуационных выхода непосредственно на улицу.
- открывание дверей предусмотрено в сторону направления движения.
- в отделке путей эвакуации использованы негорючие материалы.

Технико-экономические показатели по проекту

N n/n	Наименование	Единица измерения	Кол-во существующее	Кол-во по проекту
1	Площадь участка в границах землеотвода	га	0. 8478	0.8478
2	Площадь застройки	м2	1536	1536
3	Общая площадь этажа	м2	1536	1514
4	Строительный объем этажа	м3	–	8751

Изм. К.учет.	Лист № док.	Подпись	Дата	Устройство на эксплуатируемой кровле 4-го этажа МТК "Праздник" сборно-разборной конструкции для организации ярмарочно-выставочных мероприятий по адресу: г. Москва, СЗО, р-н Покровское-Стрешнево, ул. Тушинская д.17	Стадия	Лист	Листов
Гл. конструктор	Савина С.А.				ПП	24	
Гл. архитектор	Семёнов А.Г.			Пояснительная записка	ООО "СПЕЦОКНА 2000"		

Согласовано

Взам. инв. №

Подпись и дата

Инв. №подл.