



Дизайн проект

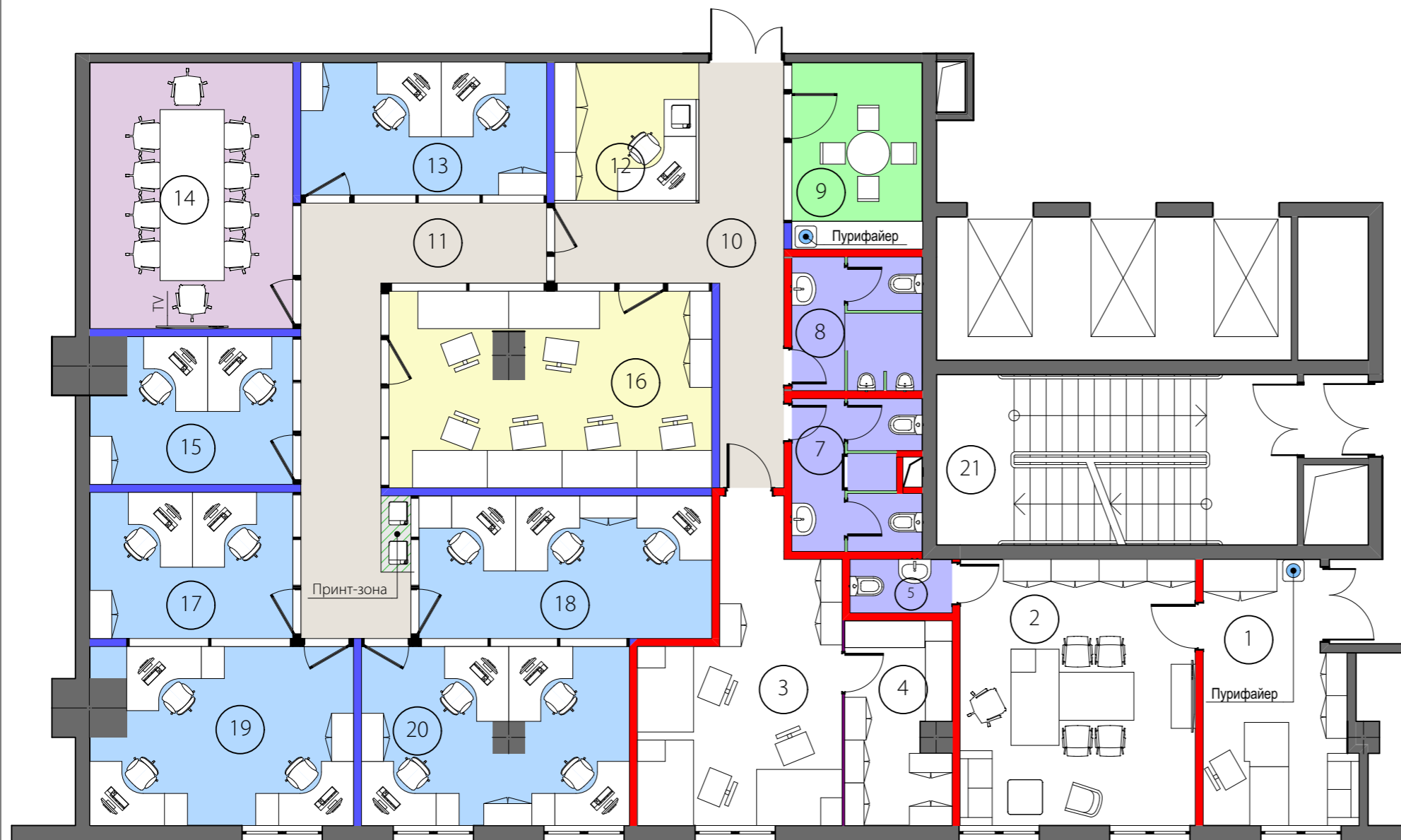
Офисного помещения по адресу:
Москва. Научный, 17, пом: 15-20

Заказчик: ООО "Эстейт Капитал"


Москва 2017

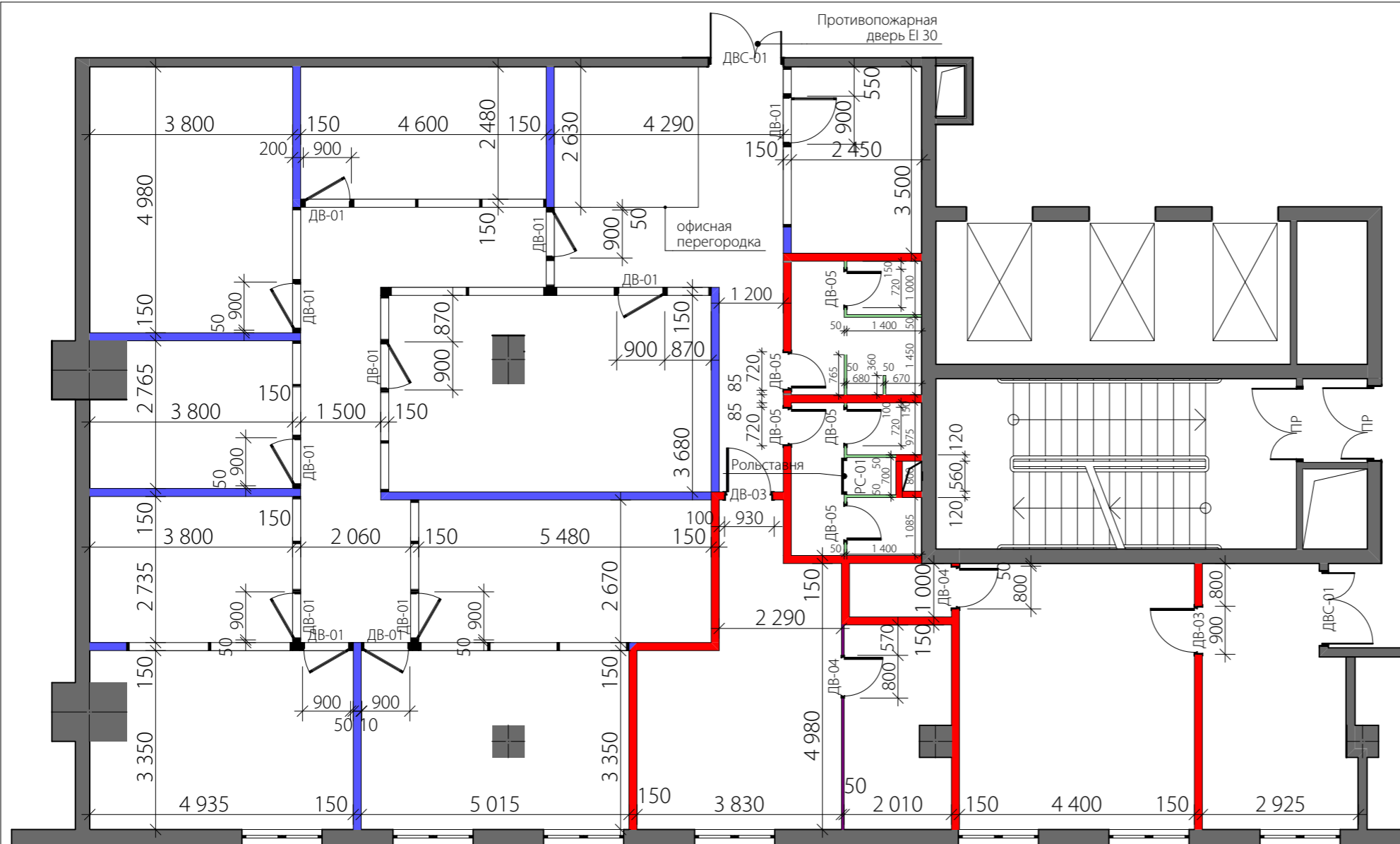
Нумерация листов

Лист	Наименование	Примечание
1	Архитектурно-планировочные решения. М 1:100.	
2	План возводимых перегородок. М 1:100.	
3	Схема устройства перегородок	
4	План напольных покрытий. М 1:100.	
5	План потолков и светильников. М 1:100	
6	План управления освещением. М 1:100.	
7	План размещения розеток. М 1:100	
8	Схема размещения сантехприборов	
8.1	Пом. 5, 7. Развертка стен. М 1:50.	
8.2	Пом. 8. Развертка стен. М 1:50.	
8.3	Пом. 9. Развертка стен. М 1:50.	
8.4	Пом. 12. Развертка стен. М 1:50.	
8.5	Пом. 13. Развертка стен. М 1:50.	
8.6	Пом. 14. Развертка стен. М 1:50.	
8.7	Пом. 15. Развертка стен. М 1:50.	
8.8	Пом. 16. Развертка стен. М 1:50.	
8.9	Пом. 17. Развертка стен. М 1:50.	
8.10	Пом. 18. Развертка стен. М 1:50.	
8.11	Пом. 19. Развертка стен. М 1:50.	
8.12	Пом. 20. Развертка стен. М 1:50.	
9	Карта отделки помещений	



ЭКСПЛИКАЦИЯ ПОМЕЩЕНИЙ		
№ п.п.	Наименование	Площадь
1	Приёмная	12,85
2	Ген. директор	21,91
3	Бухгалтерия	17,99
4	Встроенный шкаф для док-ции	7,34
5	С/У ГД	1,91
7	С/У Ж	5,82
8	С/У М	6,08
9	Кофе-пойнт	8,52
10	Вестибюль	15,21
11	Вестибюль	18,37
12	Ресепшн	7,10
13	Кабинет	11,41
14	Переговорная	18,92
15	Кабинет	9,75
16	Рабочая зона	21,69
17	Кабинет	10,39
18	Кабинет	14,63
19	Кабинет	15,77
20	Кабинет	16,44
21	ПУИ	0,64
		242,74 м ²

Заказчик: ООО "Эстейт Капитал" Договор №				Архитектурно-планировочные решения. М 1:100.			
Разработчики:				Объект: Москва. Научный, 17, пом: 15-20			
должность	фамилия	подпись	дата	АРХИТЕКТУРНЫЕ РЕШЕНИЯ	стадия	лист	листов
руковод.	Ю.Ю. Дёмин		2017		РД	1	
ГАП							
ГИП							
исполнитель				Версия №1 от 10.04.2017			
				 +7(495) 233-22 02			



СПЕЦИФИКАЦИЯ УСТАНОВЛИВАЕМЫХ ДВЕРЕЙ					
№ двери	№ помещения	Кол-во	Высота	Ширина	Открывание
ДВ-01	18,20	2	2 100	900	Л
ДВ-01	9,11,13,14,15,16,17,19	9	2 100	900	П
ДВ-03	2	1	2 100	880	Л
ДВ-03	3	1	2 100	880	П
ДВ-04	4,5	2	2 100	780	П
ДВ-05	7,8	2	2 100	700	Л
ДВ-05	7,8	3	2 100	700	П
ДВС-01	1	1	2 100	1 400	Л
ДВС-01	10	1	2 100	1 400	П
РС-01	7	1	2 100	680	
		23			


ДВ-01 - Дверь в составе светопрозрачных перегородок, остекленная, стекло - 6 мм, закаленное. Профиль-RAL 9005 (черный).
 ДВ-03 - Дверь шпонированная глухая Verda ДПГ 2000x800 "Венге"
 ДВ-04 - Дверь шпонированная глухая Verda ДПГ 2000x700 "Венге"
 ДВ-05 - Дверь шпонированная глухая Verda ДПГ 2000x600 "Венге"
 ДВС-01 - Дверь полуторная глухая EI30
 РС-01 - Рольставня в санузел, ПВХ Alutech

Примечания:

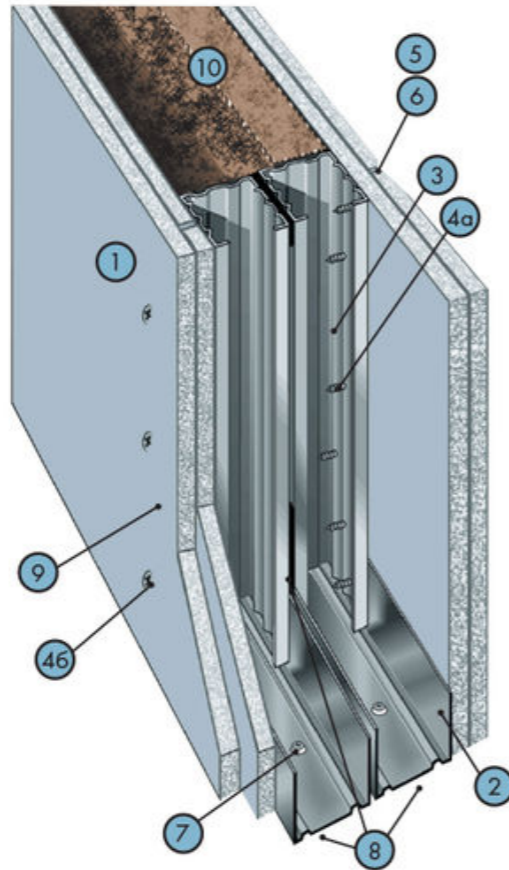
1. Окончательные габариты светопрозрачных перегородок устанавливаются фирмой производителем после производства обмеров по существующим конструкциям.
 Заполнение - закаленное стекло 6 мм.
 Цвет профиля - RAL 9005 (черный).

Типы перегородок и стен:

- █ - стены из ГКЛ t=150 мм от перекрытия до перекрытия - тип I
- █ - стены из ГКЛ t=150 мм от перекрытия до перекрытия - тип II
- офисная стеклянная перегородка h=2,7 м, стекло закаленное 6 мм (с устройством зашивки ГКЛ до перекрытия)
- █ - перегородки из ГКЛВ 50 мм
- █ - перегородки из ГКЛ 50 мм

Заказчик: ООО "Эстейт Капитал" Договор №				План возводимых перегородок. М 1:100.			
Разработчики:							
должность	фамилия	подпись	дата	Объект: Москва. Научный, 17, пом: 15-20			
руковод.	Ю.Ю. Дёмин		2017				
ГАП				АРХИТЕКТУРНЫЕ РЕШЕНИЯ	стадия	лист	листов
ГИП					РД	2	
исполнитель							
				Версия №1 от 10.04.2017			
				 +7(495) 233-22 02			

ТИП I 150 мм



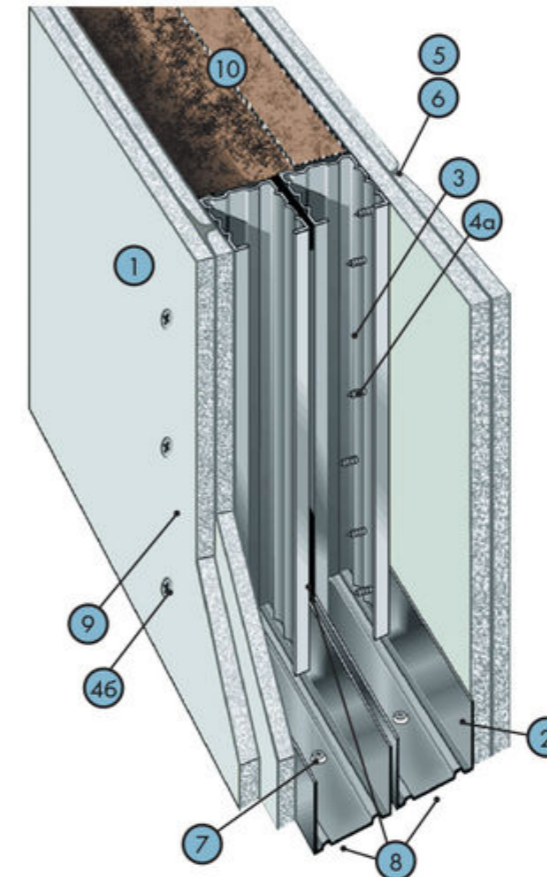
Состав комплектной системы – количество на 1 м²

- (1) КНАУФ-суперлист (ГВЛ) 12,5мм – 4,0 м²
- (2) КНАУФ-профиль ПН 50/40 – 1,4 пог. м
- (3) КНАУФ-профиль ПС 50/50 – 4,0 пог. м
- (4а) Винт MN 30 – 13 [14] шт.
- (4б) Винт MN 45 – 29 [30] шт.
- (5) Шпаклевка КНАУФ-Фуген ГВ – 1,0 [1,5] кг
- (6) Лента армирующая – 1,5 [2,2] пог. м
- (7) Дюбель К 6/35 – 3,2 шт.
- (8) Лента уплотнительная – 2,4+0,5 пог. м
- (9) Грунтовка КНАУФ-Тифенгрунд – 0,2 л
- (10) Плита минераловатная – 1,0 м²
- (11) КНАУФ-профиль ПУ

[] в скобках даны значения для случая, когда высота перегородки превышает длину гипсоволокнистого КНАУФ-суперлиста (ГВЛ).

Данные по количеству материалов являются ориентировочными, не учитывают потерь на раскрой и требуют уточнения исполнителем работ.

ТИП II 150 мм




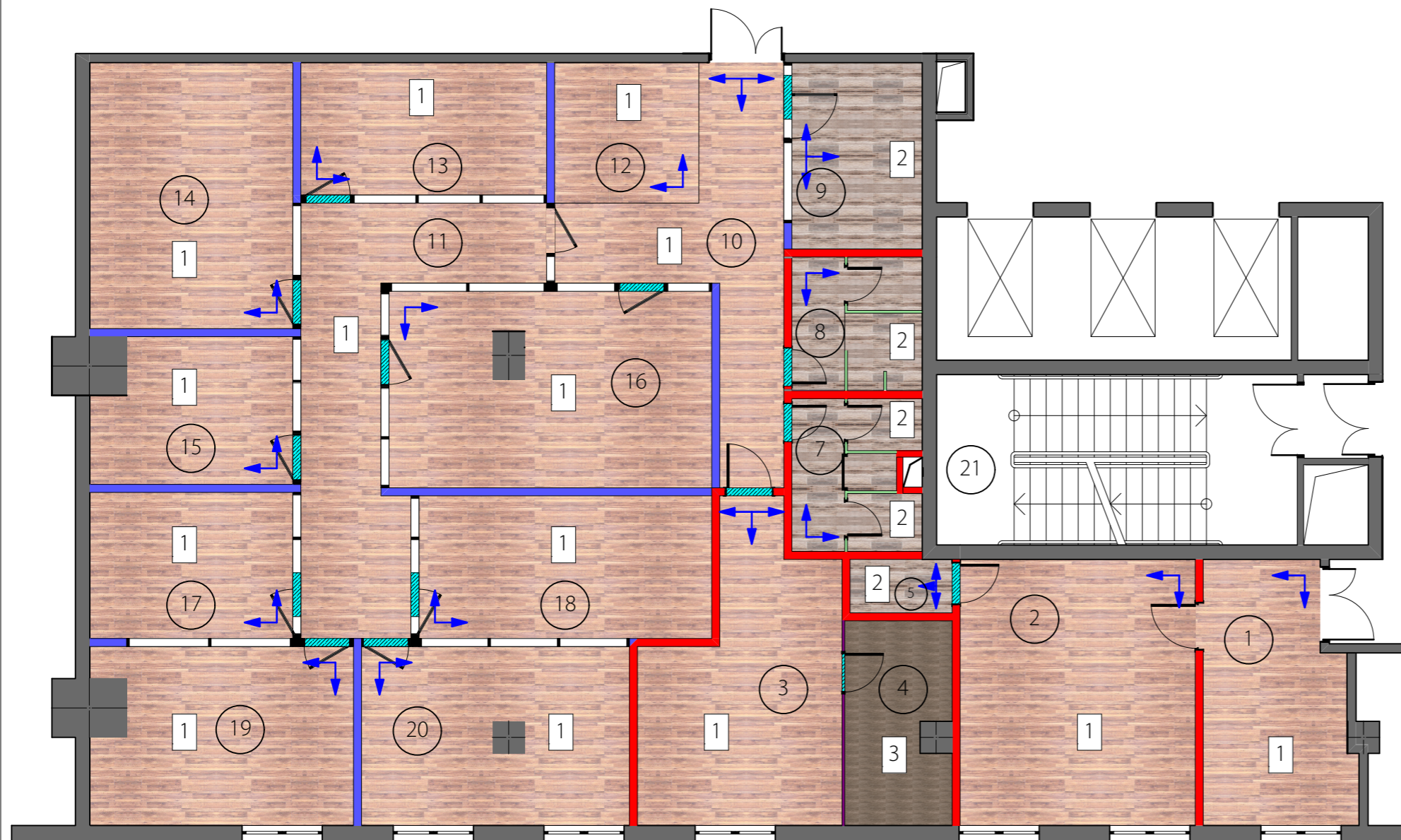
Состав комплектной системы – количество на 1 м²

- (1) КНАУФ-лист ГСП-А – 4,0 м²
- (2) КНАУФ-профиль ПН 50/40 – 1,4 пог. м
- (3) КНАУФ-профиль ПС 50/50 – 4,0 пог. м
- (4а) Шуруп TN 25 – 13 [14] шт.
- (4б) Шуруп TN 35 – 29 [30] шт.
- (5) Шпаклевка КНАУФ-Фуген – 1,0 [1,5] кг
- (6) Лента армирующая – 1,5 [2,2] пог. м
- (7) Дюбель К 6/35 – 3,2 шт.
- (8) Лента уплотнительная – 2,4+0,5 пог. м
- (9) Грунтовка КНАУФ-Тифенгрунд – 0,2 л
- (10) Плита минераловатная – 1,0 м²
- (11) КНАУФ-профиль ПУ

[] в скобках даны значения для случая, когда высота перегородки превышает длину гипсокартонного КНАУФ-листа.






Данные по количеству материалов являются ориентировочными, не учитывают потерь на раскрой и требуют уточнения исполнителем работ.

Заказчик: ООО "Эстейт Капитал" Договор №				Схема устройства перегородок			
Разработчики:							
должность	фамилия	подпись	дата	Объект: Москва. Научный, 17, пом: 15-20			
руковод.	Ю.Ю. Дёмин		2017				
ГАП							
ГИП							
исполнитель				АРХИТЕКТУРНЫЕ РЕШЕНИЯ	стадия	лист	листов
					РД	3	
				Версия №1 от 10.04.2017			
				 +7(495) 233-22 02			

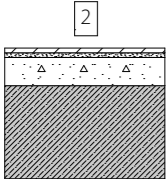


ЭКСПЛИКАЦИЯ ПОМЕЩЕНИЙ		
№ п.п.	Наименование	Площадь
1	Приёмная	12,85
2	Ген. директор	21,91
3	Бухгалтерия	17,99
4	Встроенный шкаф для док-ции	7,34
5	С/У ГД	1,91
7	С/У Ж	5,82
8	С/У М	6,08
9	Кофе-пойнт	8,52
10	Вестибюль	15,21
11	Вестибюль	18,37
12	Ресепшн	7,10
13	Кабинет	11,41
14	Переговорная	18,92
15	Кабинет	9,75
16	Рабочая зона	21,69
17	Кабинет	10,39
18	Кабинет	14,63
19	Кабинет	15,77
20	Кабинет	16,44
21	ПУИ	0,64
		242,74 м ²


Напольные покрытия:

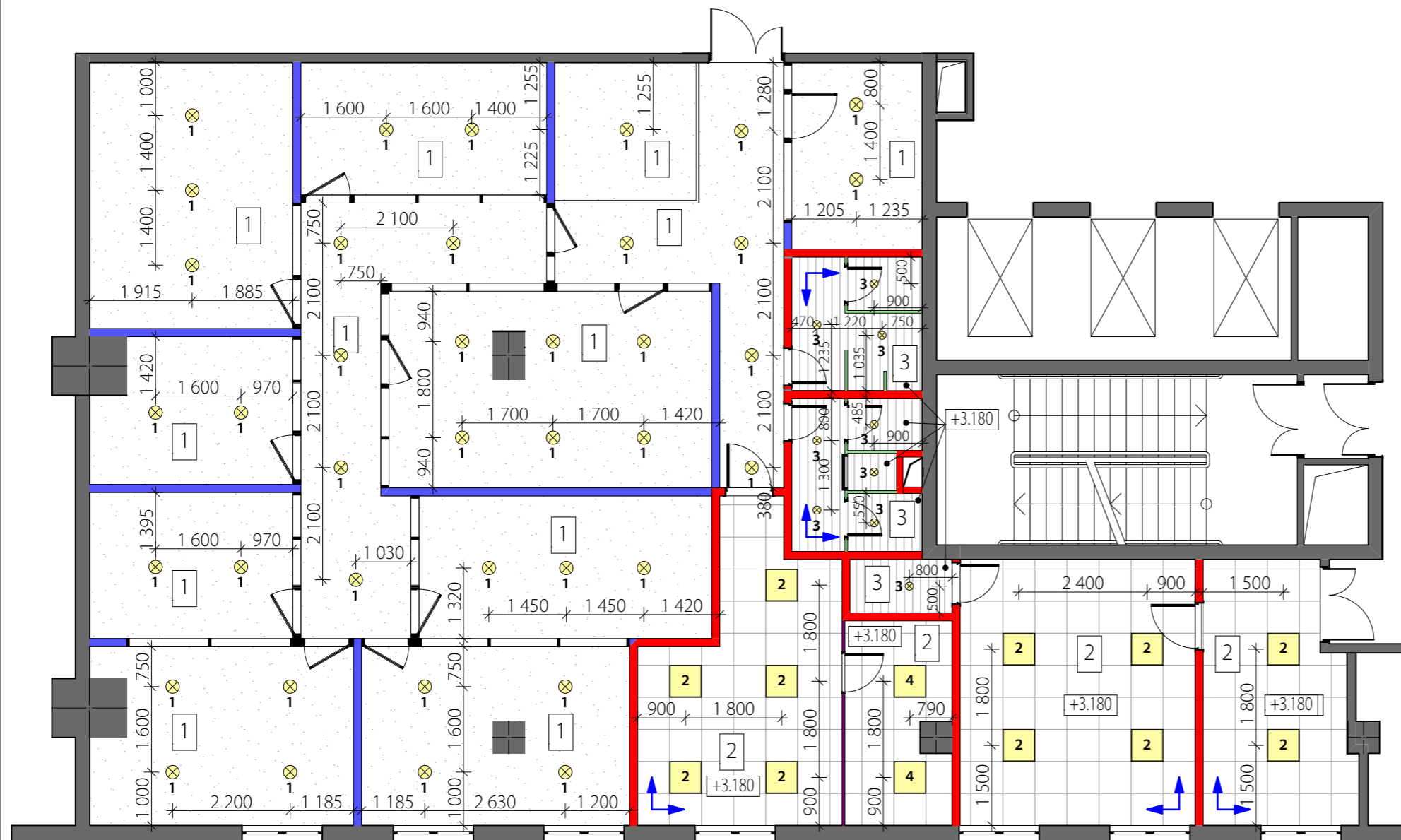
-  1 Ламинат Proteco Shato PC 802 Дуб Гасконь - 214,23 м²
-  2 Керамогранит Kerama Marazzi SG412900N Акация 500x200 - 31,15 м²
-  3 Ламинат Kronospan Forte Classic 8262 Дуб Барди - 7,99 м²
-  Порожек 40 мм, l=1,0 м, черный - 15 шт.
-  Числа раскладки

 1
 Ламинат Proteco Shato PC 802 Дуб Гасконь - 12 мм
 Подложка под ламинат - 3 мм
 Цементно-песчаная стяжка - 65 мм
 Ж/б конструкция

 2
 Керамогранит 500x200 - 10 мм
 Плиточный клей - 10 мм
 Цементно-песчаная стяжка - 60 мм
 Ж/б конструкция
 * предусмотреть гидроизоляцию в с/у

Примечание:
 1. Объемы материалов указаны без учета коэффициента запаса

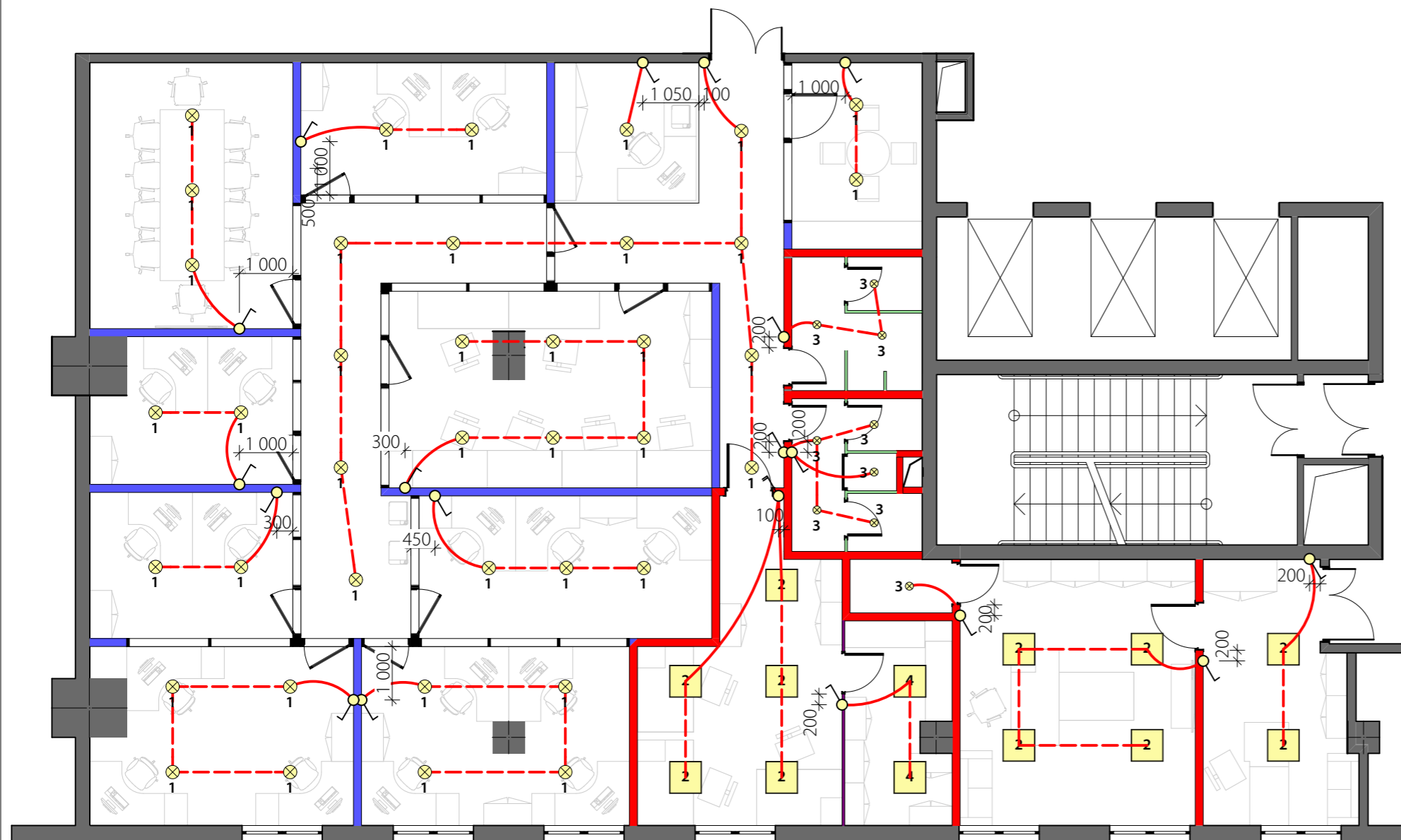
Заказчик: ООО "Эстейт Капитал" Договор №				План напольных покрытий. М 1:100.			
Разработчики:				Объект: Москва. Научный, 17, пом: 15-20			
должность	фамилия	подпись	дата	АРХИТЕКТУРНЫЕ РЕШЕНИЯ	стадия	лиСТ	лиСТОВ
руковод.	Ю.Ю. Дёмин		2017		РД	4	
ГАП							
ГИП							
исполнитель							
				Версия №1 от 10.04.2017		 +7(495) 233-22 02	



Условные обозначения:

	"Лофт" - окраска потолка и коммуникаций в белый	- 169,45 м ²
	"Армстронг" 600x600, белый	- 60,80 м ²
	Реечный потолок, 150 мм, белый	- 15,10 м ²
	Подвесной светильник IKEA арт. 001.258.11 - 25 см	- 34 шт.
	Светильник AETZ 'RECORD TLC03 CL INDOOR	- 11 шт.
	Точечный встраиваемый светильник " _ "	- 9 шт.
	Светильник люминесцентный CSVТ ЛВО 4x18	- 2 шт.
	Начало раскладки	

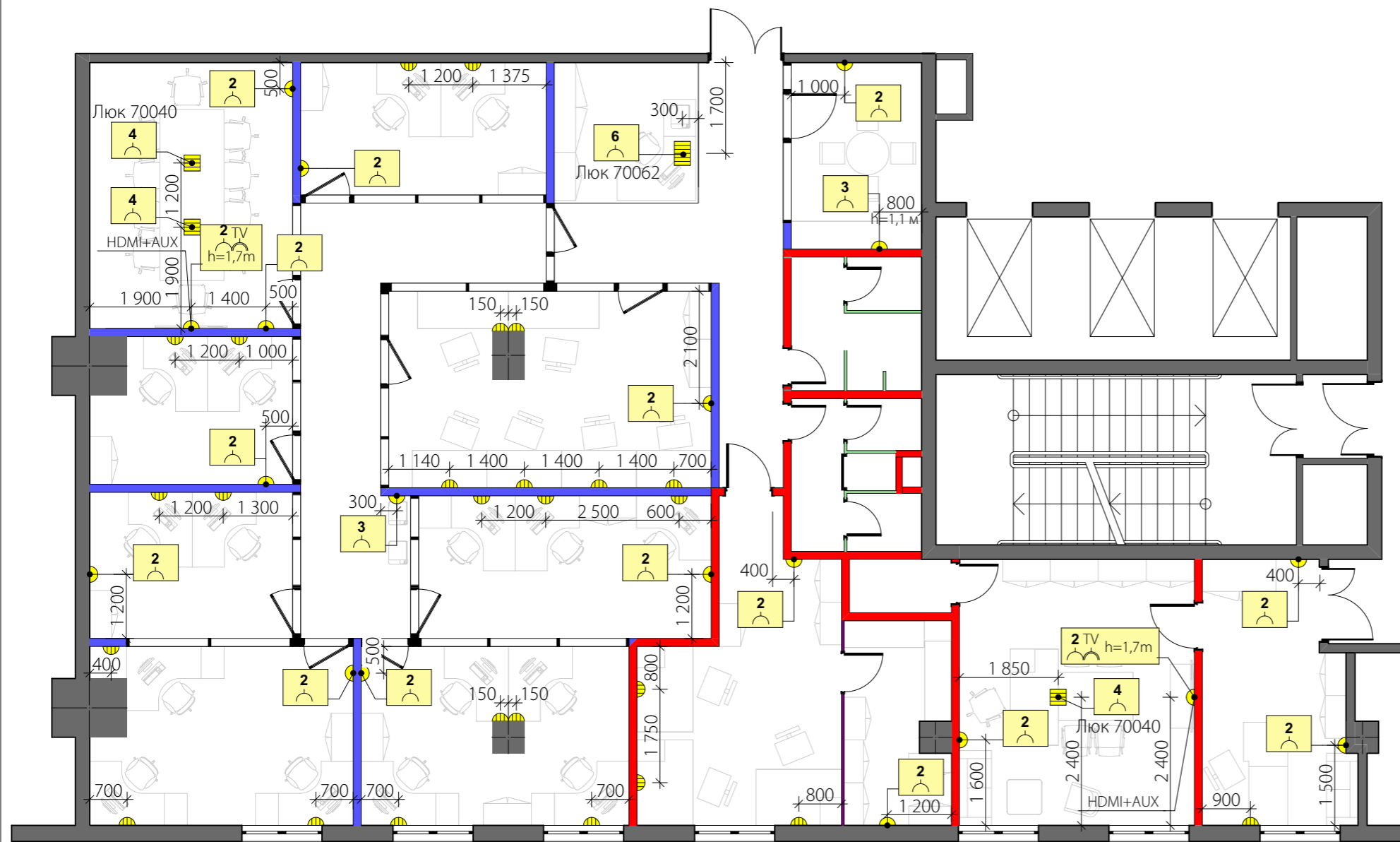
Заказчик: ООО "Эстейт Капитал" Договор №				План потолков и светильников. М 1:100			
Разработчики:				Объект: Москва. Научный, 17, пом: 15-20			
должность	фамилия	подпись	дата	АРХИТЕКТУРНЫЕ РЕШЕНИЯ	стадия	лист	листов
руковод.	Ю.Ю. Дёмин		2017		РД	5	
ГАП							
ГИП							
исполнитель							
				Версия №1 от 10.04.2017	 +7(495) 233-22 02		



Условные обозначения:


- Выключатель одиночный АВВ Basic 55 белый "шале" - 18 шт.
- Выключатель двойной АВВ Basic 55 белый "шале" - 2 шт.
- Линии управления светильниками
- Линии группировки светильниками

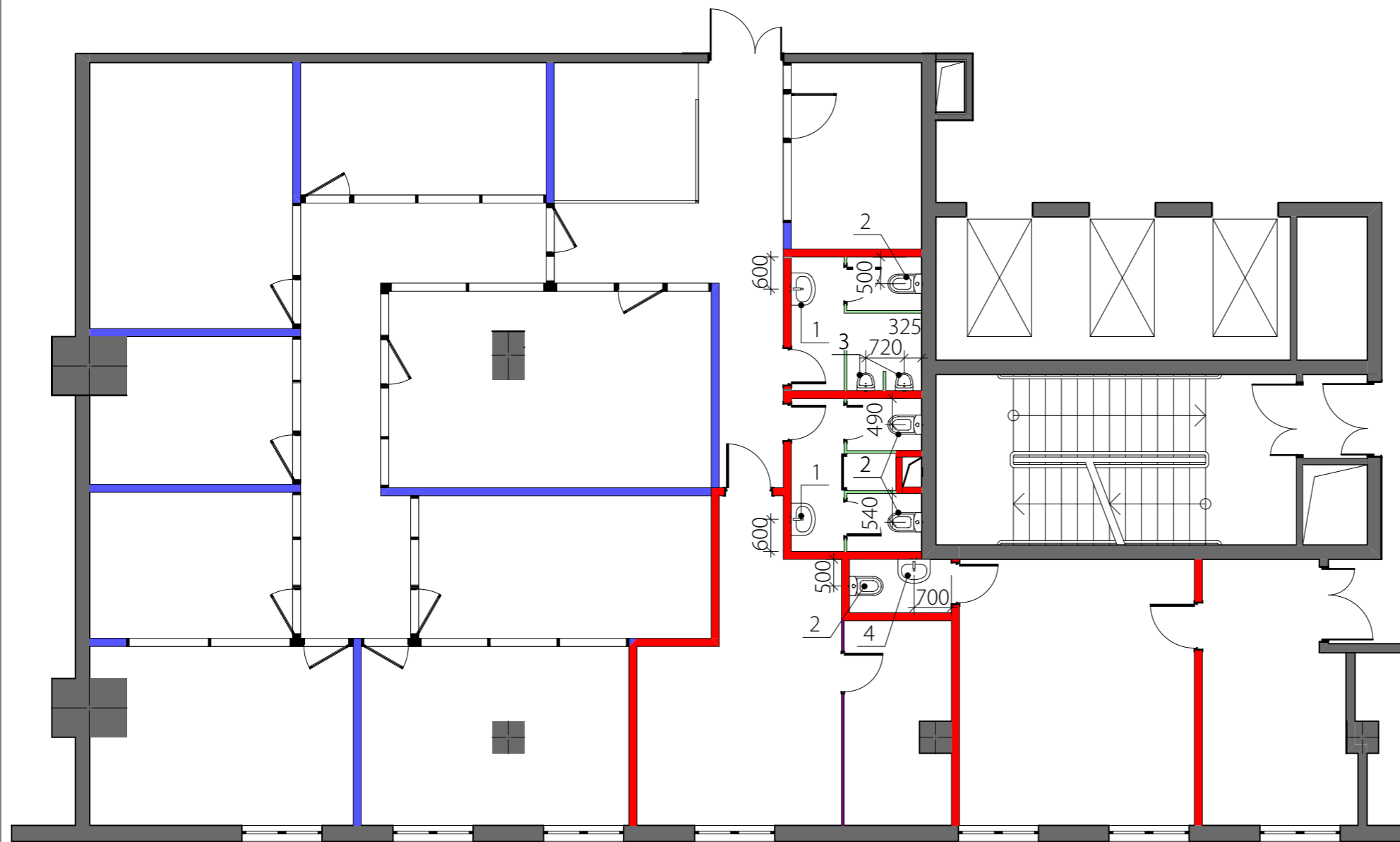
Заказчик: ООО "Эстейт Капитал" Договор №				План управления освещением. М 1:100.		
Разработчики:				Объект: Москва. Научный, 17, пом: 15-20 АРХИТЕКТУРНЫЕ РЕШЕНИЯ		
должность	фамилия	подпись	дата			
руковод.	Ю.Ю. Дёмин		2017			
ГАП						
ГИП						
исполнитель				стадия	лист	листов
				РД	6	
Версия №1 от 10.04.2017				+7(495) 233-22 02		



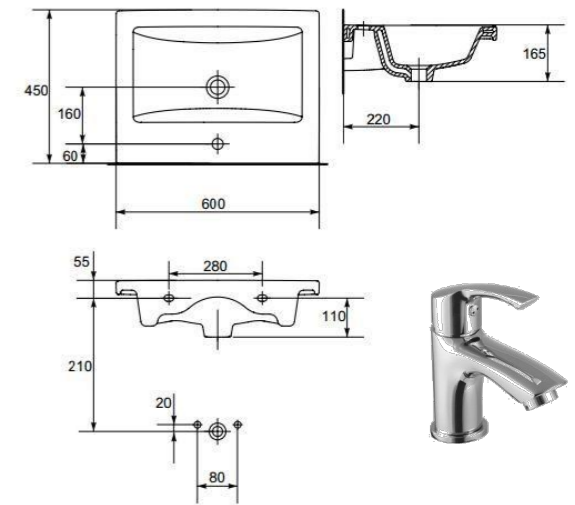
Условные обозначения:

- 2шт - розетки ABB Basic 55, белые + RJ45 - 26 шт.
- Розетки ABB Basic 55, белые (двойные) - 15x2 шт.
- Розетки ABB Basic 55, белые (тройные) - 2x3 шт.
- Розетка TV ABB Basic 55, белая - 2 шт.
- Рамки:
 - двойные - 15 шт.
 - тройные - 28 шт.
 - четверная - 2 шт.
- 70040 - Люк в пол для розеток на 4 поста (1 пост=45x45 мм), с суппортом и коробкой, LUK/4, Экопласт (220В-2 шт, RJ45 - 1 шт, HDMI - 1 шт.) - 3 шт.
- В т.ч.:
 - розеток 220V K45 2К+з, белая - 6 шт.
 - накладка RJ-12, RJ-45 K45 белая - 3 шт.
 - накладка HDMI белая, с прокладкой HDMI кабеля к TV - 3 шт.
- 70062 - Лючки в пол для розеток в пол на 6 постов (45x45 мм), пластиковые, 270x185x80, LUK/6 с суппортом и коробкой (70060+70160), Экопласт (220В-5 шт, RJ45 - 1 шт) - 1 шт.
- В т.ч.:
 - розеток 220V K45 2К+з, белая - 5 шт.
 - накладка RJ-12, RJ-45 K45 белая - 1 шт.

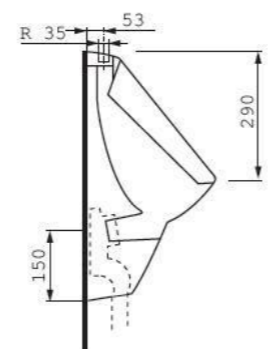
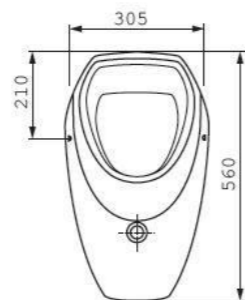
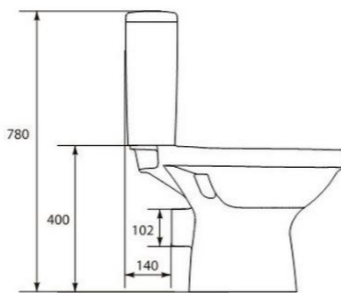
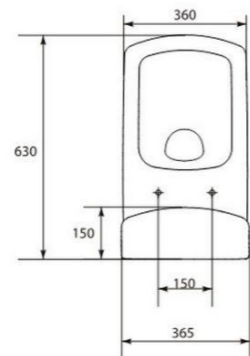
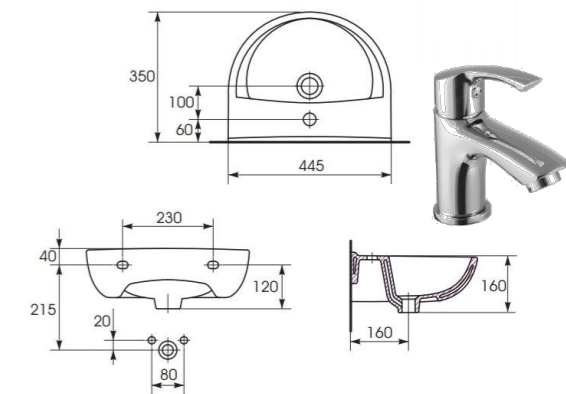
Заказчик: ООО "Эстейт Капитал" Договор №				План размещения розеток. М 1:100			
Разработчики:				Объект: Москва. Научный, 17, пом: 15-20			
должность	фамилия	подпись	дата				
руковод.	Ю.Ю. Дёмин		2017				
ГАП							
ГИП				АРХИТЕКТУРНЫЕ РЕШЕНИЯ	стадия	лист	листов
исполнитель					РД	7	
				Версия №1 от 10.04.2017			
				 +7(495) 233-22 02			



Раковина Cersanit Colour 600 мм




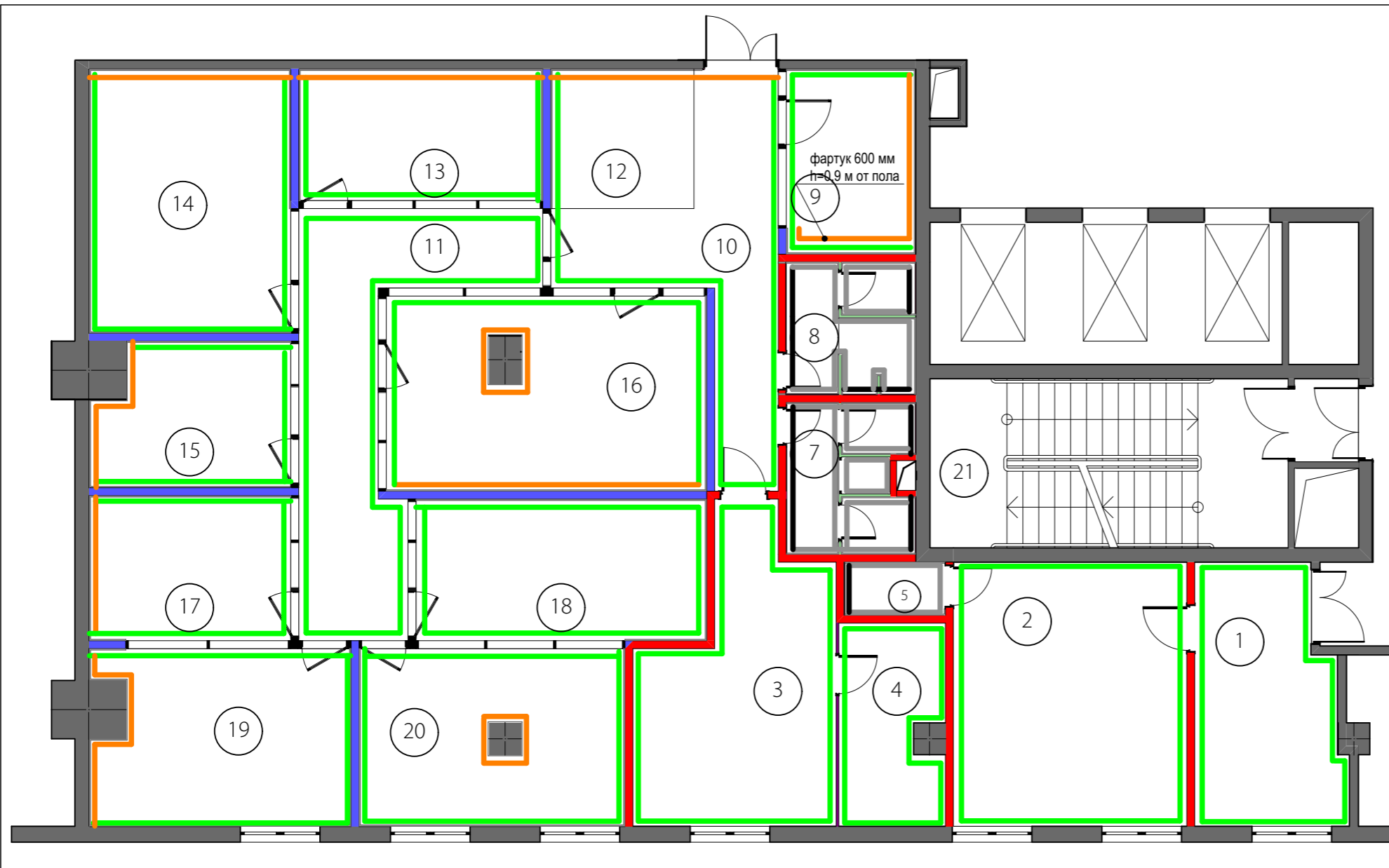
Раковина Cersanit President p 45



Условные обозначения

- 1 - Раковина Cersanit Colour 600 мм + смеситель Lemark plus Strike LM1106C - 2 шт.
- 2 - Напольный унитаз Cersanit Easy P-KO-ES011-3/5-DL - 4 шт.
- 3 - Подвесной писуар Cersanit Apollo A 101 P-PI-A101 - 2 шт.
- 4 - Раковина Cersanit President p 45 + смеситель Lemark plus Strike LM1106C - 1 шт.

Заказчик: ООО "Эстейт Капитал" Договор №				Схема размещения сантехприборов			
Разработчики:							
должность	фамилия	подпись	дата	Объект: Москва. Научный, 17, пом: 15-20			
руковод.	Ю.Ю. Дёмин		2017				
ГАП				АРХИТЕКТУРНЫЕ РЕШЕНИЯ	стадия	лифт	листов
ГИП					РД	8	
исполнитель					Версия №1 от 10.04.2017		
				 +7(495) 233-22 02			



ЭКСПЛИКАЦИЯ ПОМЕЩЕНИЙ

№ п.п.	Наименование	Площадь
1	Приёмная	12,85
2	Ген. директор	21,91
3	Бухгалтерия	17,99
4	Встроенный шкаф для док-ции	7,34
5	С/У ГД	1,91
7	С/У Ж	5,82
8	С/У М	6,08
9	Кофе-пойнт	8,52
10	Вестибюль	15,21
11	Вестибюль	18,37
12	Ресепшн	7,10
13	Кабинет	11,41
14	Переговорная	18,92
15	Кабинет	9,75
16	Рабочая зона	21,69
17	Кабинет	10,39
18	Кабинет	14,63
19	Кабинет	15,77
20	Кабинет	16,44
21	ПУИ	0,64
		242,74 м ²

- 1 - Обои без рисунка, окраска Tikkurila Remontti assa RAL9016
- 2 - Прозрачное остекление перегородок и дверей, стекло закаленное 6 мм
- 3 - Клинкерная плитка Дижон 778, укладка с зазором 5 мм
- 4 - Напольный плинтус ПВХ DOLLKEN WL 50 арт. 110 (черный)
- 5 - Обои без рисунка, окраска Tikkurila Remontti assa RAL7004
- 6 - Керамическая плитка Kerama Marazzi Лацио 7094 50x20 см

Заказчик: ООО "Эстейт Капитал"
Договор №

Карта отделки помещений

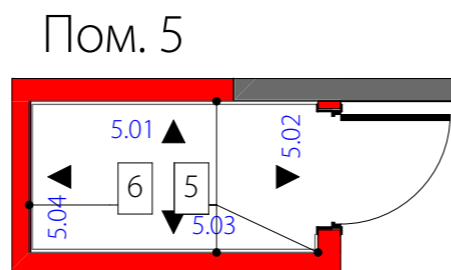
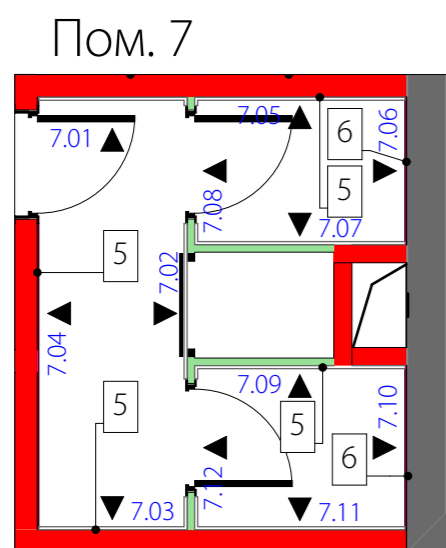
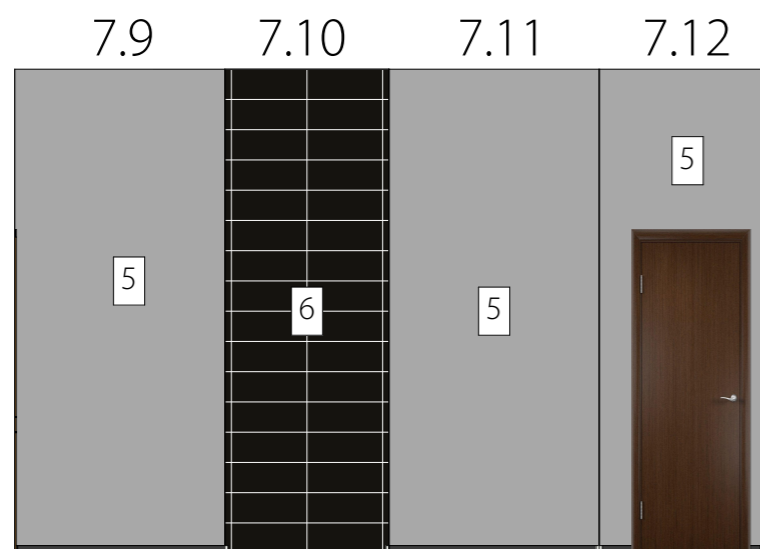
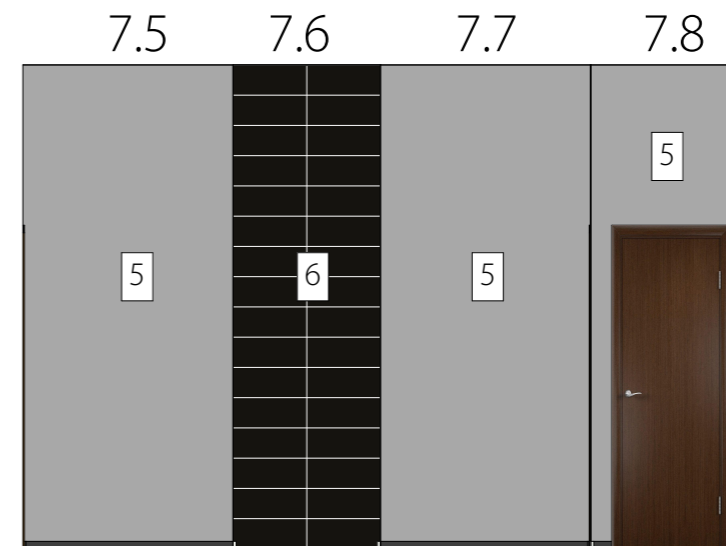
Разработчики:			
должность	фамилия	подпись	дата
руковод.	Ю.Ю. Дёмин		2017
ГАП			
ГИП			
исполнитель			

Объект: Москва. Научный, 17, пом: 15-20


АРХИТЕКТУРНЫЕ РЕШЕНИЯ

стадия	лист	листов
РД	9	

Версия №1 от 10.04.2017



- 1 - Обои без рисунка, окраска Tikkurila Remontti assa RAL9016
- 2 - Прозрачное остекление перегородок и дверей, стекло закаленное 6 мм
- 3 - Клинкерная плитка Дижон 778, укладка с зазором 5 мм
- 4 - Напольный плинтус ПВХ DOLLKEN WL 50 арт. 110 (черный)
- 5 - Обои без рисунка, окраска Tikkurila Remontti assa RAL7004
- 6 - Керамическая плитка Kerama Marazzi Лацио 7094 50x20 см

Заказчик: ООО "Эстейт Капитал" Договор №				Пом. 5, 7. Развертка стен. М 1:50.			
Разработчики:				Объект: Москва. Научный, 17, пом: 15-20			
должность	фамилия	подпись	дата	АРХИТЕКТУРНЫЕ РЕШЕНИЯ	стадия	лиСТ	лиСТОВ
руковод.	Ю.Ю. Дёмин		2017		РД	8.1	
ГАП							
ГИП							
исполнитель				Версия №1 от 10.04.2017			
				 +7(495) 233-22 02			