

## УСЛОВНЫЕ ОБОЗНАЧЕНИЯ

Графическое изображение	Наименование	Высота установки от УЧП, мм	Примечание
	Охранная сигнализация		учитыв. ОСТ
	Бра	1700	учитыв. 30
	Розетка штепсельная трехполюсная и с заземляющим контактом тип РШ-30-01-25/380 Ру =(см. план) 380В; 3ф + N + PE	1100 – для обозначенных * 300 – для всех остальных	учитыв. 30
	Розетка штепсельная с цилиндрическими контактами и заземляющим контактом (n – количество розеток) Ру (одной розетки) = 1 кВт, 220 В, 1ф. ток + N + PE	1100 – для обозначенных * 300 – для всех остальных	учитыв. 30
	Автоматический выключатель	1600 (до низа)	учитыв. 30
	Клемма защитного заземления		учитыв. 30
	Клемма рабочего заземления (технологического)		учитыв. 30
	Электрическое подключение – оставить концы 1,5м		учитыв. 30
	Электрическое подключение от настенного выключателя – оставить концы 1,5м		учитыв. 30
	Знак лазерной опасности "Лазерное излучение"	над гверью	учитыв. 30
	Сигнальная лампа при входе (докторская сигнализация "свободно-занято")	над гверью	учитыв. 30
	Бактерицидный облучатель Ру=0,1кВт; 220В,1ф.ток+0з	2200 или на 200мм выше гверю	учитыв. 30
	Бактерицидный облучатель-рециркулятор Ру=0,2кВт; 220В,1ф.ток+0з	1500	учитыв. 30
	Табло для вызова персонала		учитыв. ОСТ
	Розетка компьютерной сети (Rj45)	1100 – для обозначенных * 300 – для всех остальных	учитыв. ОСТ

Графическое изображение	Наименование	Высота установки от УЧП, мм	Примечание
	Ввод телеантенны	1100 – для обозначенных * 300 – для всех остальных	учитыв. ОСТ
	Розетка городской телефонной связи	1100 – для обозначенных * 300 – для всех остальных	учитыв. ОСТ
	Розетка местной телефонной связи (от АТС)	1100 – для обозначенных * 300 – для всех остальных	учитыв. ОСТ
	Светильник ночного освещения палат	300	учитыв. 30
	Поливочный кран холодной (В1) и горячей (Т3) воды	500	учитыв. ВК
	Трап чугунный эмалированный Т50 (Т100)	-20 ниже УЧП	учитыв. ВК
	Змеевик (полотенцесушитель)		учитыв. ВК
	Локтевой смеситель		учитыв. ВК
	Подвод коммуникаций		
	Подвод технологических газов (O2, CO2, Vac, D, N2O, NGA)	1100	учитыв. ОИС
	Укрепленность гипсокартонной перегородки в местах установки навесного оборудования		учитыв. АСЧ
	Зашивка над встроенной мебелью с 2м до потолка (либо от УЧП до потолка при отсутствии шкафов). Выполняется после установки мебели. Размеры в плане принять по масштабу.		
	Керамический фартук во встроенной мебели h=600, низ на h=900. Выполняется после установки мебели. Размеры в плане принять по масштабу.		учитыв. АСЧ
	Класс пожароопасности (В2, В3, В4)		

Согласовано

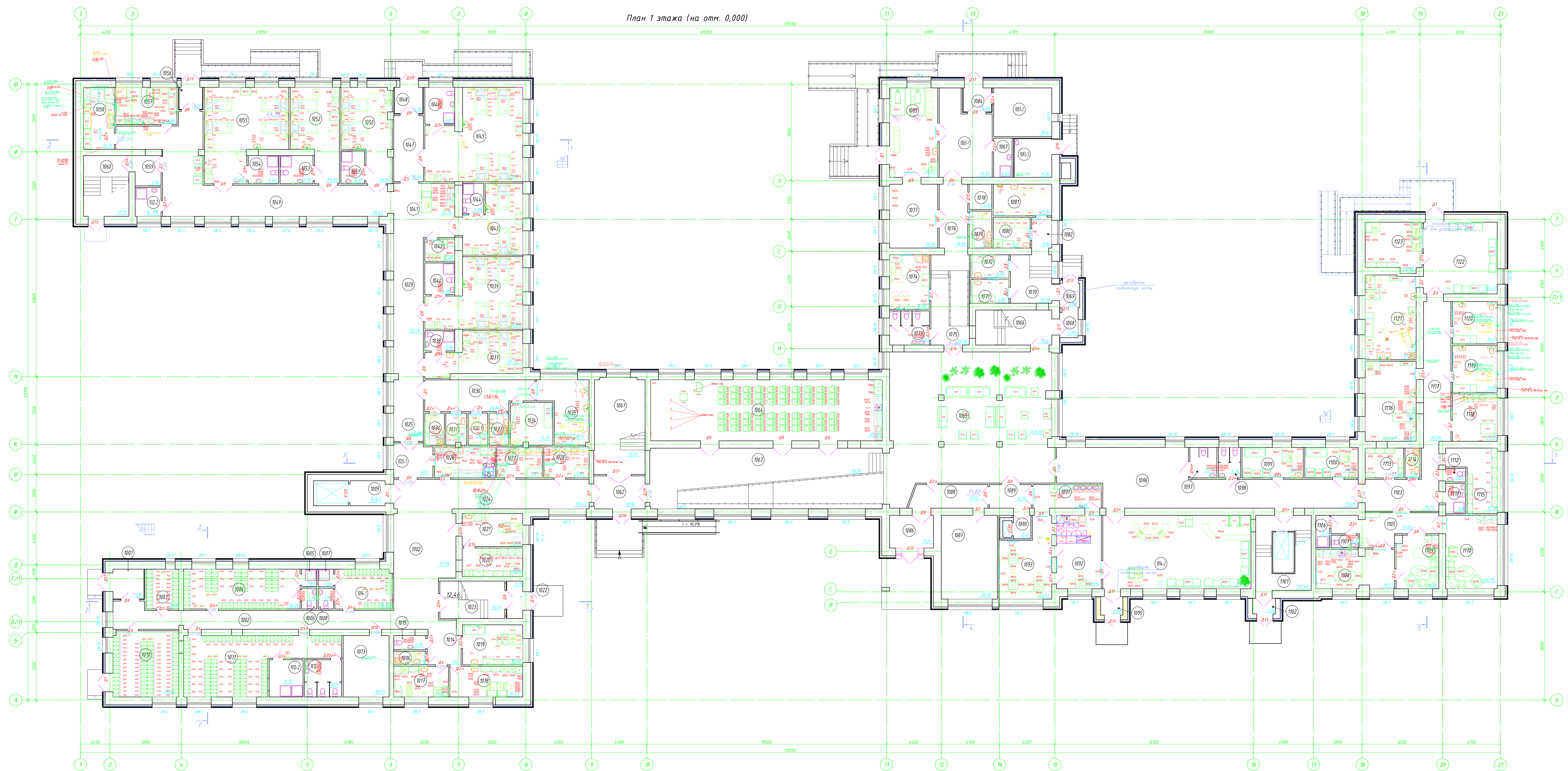
Взам. инв. N

Подп. и дата

Инв. N подл.

						16-434503-1-Р-ИОС.7			
						Корректировка проектно-сметной документации капитального ремонта корпуса №1 ГБУЗ "Центр паллиативной медицины ДЗМ" по адресу: г.Москва, ул.Двинцев, дом 6, стр.1.			
Изм.	Кол.	Лист	№док	Подпись	Дата	Технологические решения	Стадия	Лист	Листов
ГИП		Баксараев					Р	1	4
ГАП		Русев							
Директор		Толстогузова							
Разработал		Васильева							
Н. контроль		Салин				Общие данные	<b>ООО "КВИК"</b>		

План 1 этажа (на отм. 0,000)



Экспликация помещений					Экспликация помещений				
№ п/п	Наименование	Площадь, м²	Класс	Классификация	№ п/п	Наименование	Площадь, м²	Класс	Классификация
1001	Танбур	5,91	Г		1033	Помещение мойки посуды	4,02	Д	Г
1002	Коридор	72,98	Г		1034	Кладовая	11,72	Г	Г
1003	Гардероб	8,43	В	Г	1035	Ванная с душевой кабиной	17,11	Г	Г
1004	Гардероб (дизайнер/рабочей одежды персонала)	30,29	В	Г	1036	Коридор	20,86	Г	Г
1005	Сан. узел	1,65	Г		1037	Палата на 2 койки	22,72	В	В
1006	Сан. узел	1,98	Г		1038	Сан. узел	3,86	Г	Г
1007	Сан. узел	1,66	Г		1039	Палата на 4 койки	36,6	В	В
1008	Сан. узел	1,99	Г		1040	Сан. узел	6,06	Г	Г
1009	Админист. кабинет	5,76	Г		1041	Класс с местом медсестры	22,14	В	В
1010	Гардероб	28,34	В	Г	1042	Половое помещение при пост. медсестры	4,29	В	В
1011	Гардероб (дизайнер/рабочей одежды персонала)	44,64	В	Г	1043	Палата на 2 койки	22,51	В	В
1012-1	Сан. узел	8,91	Г		1044	Сан. узел	4,09	Г	Г
1012-2	Душевая	8,12	Г		1045	Палата на 4 койки	50,68	В	В
1013	Экспозиционная	10,23	В	Г	1046	Сан. узел	7,07	Г	Г
1014	Коридор	7,62	Г		1047	Коридор	12,64	В	В
1015	Сан. узел	2,85	Г		1048	Танбур	4,76	Г	Г
1016	Помещение уборочного инвентаря	2,74	В	Г	1049	Коридор	10,63	В	В
1017	Помещение системы - кабели (хранение чистого белья)	10,8	В	Г	1050	Палата на 2 койки	26,02	В	В
1018	Ориентировочная	14,42	В	Г	1051	Сан. узел	4,95	Г	Г
1019	Кабинет заведующего отделением	15,65	В	Г	1052	Палата на 2 койки	25,29	В	В
1020	Помещение хранения медицинских	11,10	В	Г	1053	Сан. узел	5,93	Г	Г
1021	Кабинет старшей медсестры	12,91	В	Г	1054	Сан. узел	5,46	Г	Г
1022	Танбур	3,72	Г		1055	Палата на 4 койки	43,62	В	В
1023	Ассистенция (взрос. или МП)	15,77	Г		1056	Танбур	3,26	Г	Г
1024	Коридор	48,50	Г		1057	Процедурный кабинет	14,80	В	В
1025	Коридор	17,88	Г		1058	Помещение мойки, дезинфекции и хранения	12,37	В	В
1026	Буфетная с местом стойки посуды и зоны для хранения посуды для обслуживания пациентов	12,14	Г		1059	Танбур-шкаф	5,02	Г	Г
1027	Помещение младшего медперсонала	9,67	Г		1060	Ассистенция (взрос. или МП)	17,91	Г	Г
1028	Помещение младшего медперсонала	9,04	Г		1061	Ассистенция (взрос. или МП)	21,93	Г	Г
1029	Коридор	20,76	В	Г	1062	Вестибюль	10,96	Г	Г
1030	Помещение уборочного инвентаря	4,01	В	Г	1063	Класс	32,10	Г	Г
1031	Помещение хранения хранения грязного белья	4,14	В	Г	1064	Зона для занятий с персоналом	32,62	Г	Г
1032-1	Помещение хранения хранения отходов	4,03	В	Г	1065	Коридор	14,59	Г	Г
1032-2	Помещение уборочного инвентаря	4,79	В	Г	1066	Ассистенция (взрос. или МП)	17,31	Г	Г

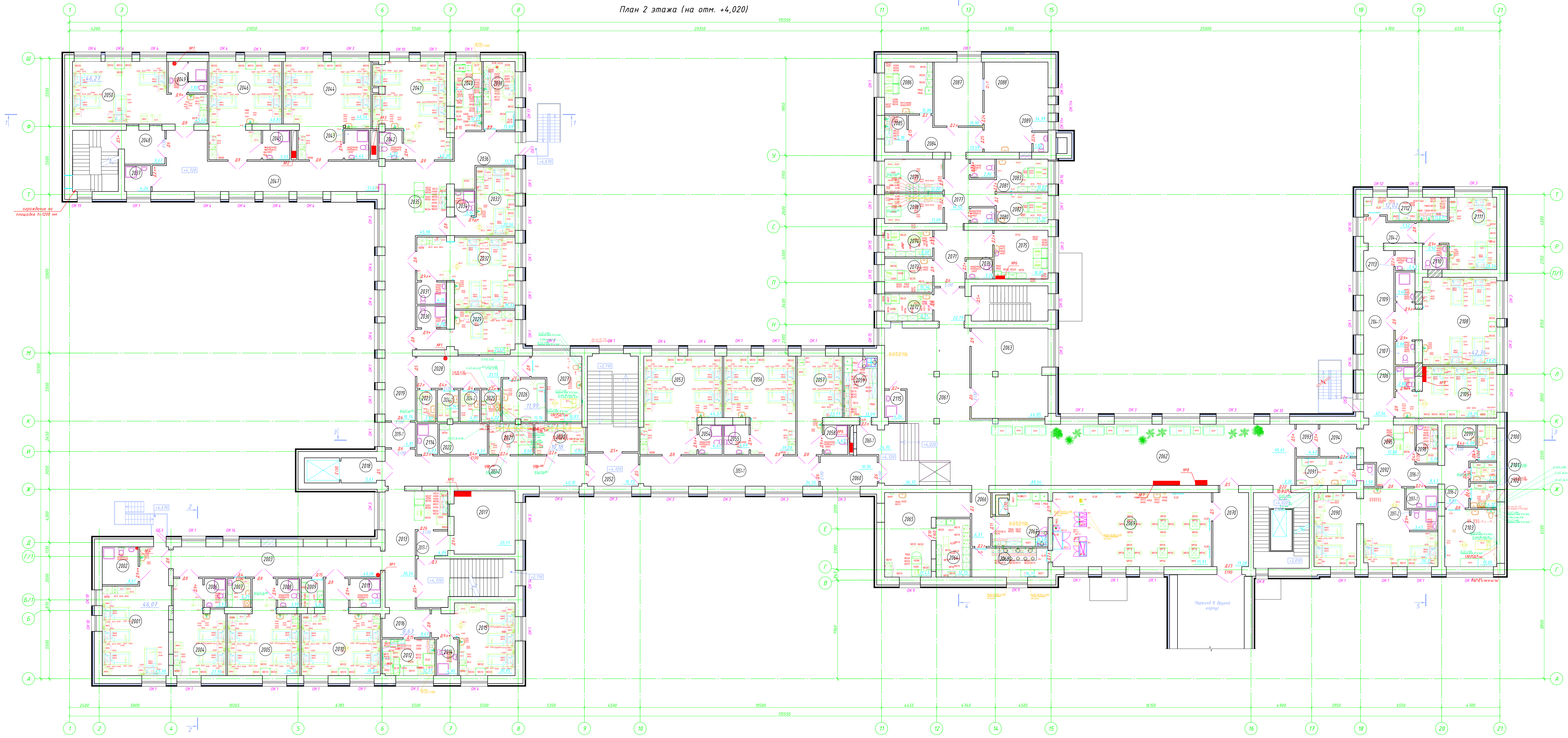
16-434503-1-Р-ИИС.7  
 Каркасная проектно-сметная документация капитального ремонта корпуса №1 ГБУЗ "Центр педиатрической медицины ДЗМ" по адресу: г. Москва, ул. Вильямс, дом 4, стр. 1.

Исполнитель	Специальность	Лист	Листов
Р.И.С.	Инженер	2	4

Техническое решение  
 План 1 этажа  
 Разработано: [подпись]  
 Проверено: [подпись]  
 Согласовано: [подпись]

ООО "КВИК"  
 Климовский

План 2 этажа (на отм. +4,020)



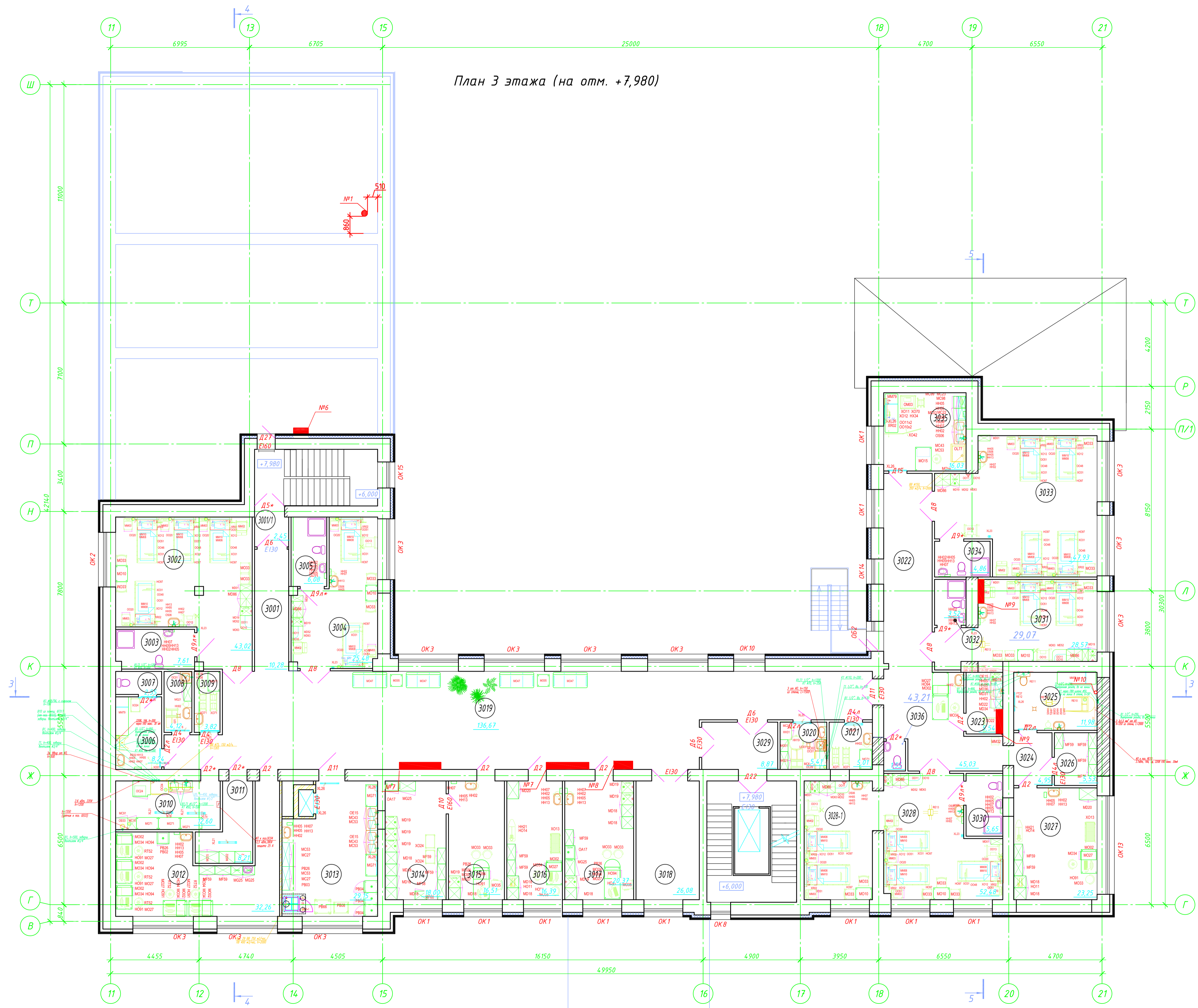
Экспликация помещений					Экспликация помещений				
№ п/п	Наименование	Площадь, кв. м	Класс	Классификация	№ п/п	Наименование	Площадь, кв. м	Класс	Классификация
2001	Палата на 4 койки	45,95	В		2053	Палата на 2 койки	20,56	В	
2002	Сол. узел	8,61	Г		2054	Сол. узел	3,16	Г	
2003	Коридор	4,06	В		2055	Коридор с постом медицинской сестры	45,98	В	
2004	Палата на 2 койки	27,95	В		2056	Коридор	17,31	В	
2005	Палата на 4 койки	34,11	В		2057	Комната уборочного инвентаря	4,24	В4	Г
2006	Сол. узел	3,93	Г		2058	Миниприемная	12,89	Б	
2007	Помещение уборочного инвентаря	4,25	В4	Г	2059	Процедурная	42,01	4	Б
2008	Сол. узел	3,99	Г		2060	Палата на 4 койки	46,38	В	
2009	Лечебное помещение при посту медицинской сестры	4,04	В4	Г	2061	Сол. узел	4,20	Г	
2010	Палата на 4 койки	36,81	В		2062	Сол. узел	4,46	Г	
2011	Сол. узел	5,56	Г		2063	Палата на 4 койки	46,54	В	
2012	Процедурный кабинет	12,37	4	Б	2064	Сол. узел	5,03	Г	
2013	Коридор с постом медицинской сестры	30,54	В		2065	Палата на 4 койки	40,82	В	
2014	Сол. узел	4,85	Г		2066	Коридор	51,61	В	
2015	Палата на 3 койки	30,95	В		2067	Тамбур-шлюз	9,67	Г	
2016	Коридор	8,67	В		2068	Сол. узел	7,80	Г	
2017	Зона безопасности МЭН	25,14	В		2069	Палата на 4 койки	45,62	В	
2017-1	Тамбур - шлюз	4,84	Г		2070	Коридор	34,55	Г	
2018	Лифтовой холл	5,61	Г		2071-2	Коридор	40,00	В	
2019	Коридор	18,74	Г		2072	Тамбур	10,73	Г	
2019-1	Тамбур - шлюз	4,81	Г		2073	Палата на 4 койки	44,37	В	
2020	Помещение среднего медицинского персонала	9,92	Г		2074	Сол. узел	4,41	Г	
2021	Помещение младшего медицинского персонала	8,68	Г		2075	Сол. узел	4,69	Г	
2022	Материальный	9,37	В4	Г	2076	Палата на 4 койки	39,09	В	
2023	Помещение уборочного инвентаря	3,90	В4	Г	2077	Палата на 2 койки	23,77	В	
2024-1	Помещение брэнчменного хранения дренажного белья	4,11	В4	Г	2078	Сол. узел	4,45	Г	
2024-2	Помещение брэнчменного хранения оксидов	4,01	В4	Г	2079	Коридор	13,09	В	
2025	Помещение мойки суден	4,02	Д	Г	2080	Тамбур-шлюз	10,96	Г	
2026	Кладовая	11,76	Г		2080-1	Коридор	24,75	В	
2027	Ванная с подьемником	16,87	Г		2081	Холл	88,54	Г	
2028	Коридор	21,13	Г		2082	Зона отfalls и обвалов	95,01	Г	
2029	Палата на 1 койку	21,69	В		2083	Зона безопасности МЭН	44,61	Г	
2030	Сол. узел	4,08	Г		2083-1	Тамбур - шлюз	12,82	Г	
2031	Сол. узел	4,35	Г		2084	Помещение хранения медицинских	12,75	В2	3
2032	Палата на 4 койки	38,33	В		2085	Кабинет старшей медицинской сестры	11,43	В	
					2086	Коридор	6,37	Г	
					2087	Душевая	16,60	Г	
					2088	Миничка с туалетом	14,17	Г	
					2089	Спальня для персонала	25,91	Г	
					2090	Коридор	17,28	Г	
					2091	Коридор	22,79	Г	
					2092	Помещение сестры - казначей	8,37	В	
					2093	Кабинет старшей медицинской сестры	10,34	В	
					2094	Помещение сестры - казначей	8,08	В	
					2095	Ординаторская	16,85	В	
					2096	Сол. узел	3,26	Г	
					2097	Коридор	16,52	Г	
					2098	Помещение младшего медицинского персонала	11,09	Г	
					2099	Помещение среднего медицинского персонала	12,28	Г	
					2080	Сол. узел	2,34	Г	
					2081	Сол. узел	2,86	Г	
					2082	Кабинет заботящего отделением	9,76	В	
					2083	Кабинет заботящего отделением	10,82	В	
					2084	Коридор	13,59	Г	
					2085	Помещение приготовления бара	5,18	В4	Г
					2086	Кабинет врача - рентгенолога	15,86	Г	
					2087	Чистая зона ЦСО	19,90	Г	
					2088	Процедурная рентгенодиагностики	34,99	В	
					2089	Сол. узел	1,82	Г	
					2090	Палата на 4 койки	50,11	В	
					2091	Кладовая	10,51	Г	
					2092	Сол. узел	1,58	Г	
					2093	Тамбур	4,42	В	
					2094	Коридор	7,51	В	
					2095	Лест. медицинской сестры	12,88	В	
					2096-1	Коридор	8,47	Г	
					2096-2	Коридор	9,89	Г	
					2097-1	Сол. узел	3,46	Г	
					2097-2	Сол. узел	3,46	Г	
					2098	Лечебное помещение при посту медицинской сестры	5,19	В4	В
					2099	Помещение брэнчменного хранения дренажного белья	4,08	В4	Г
					2100	Помещение брэнчменного хранения оксидов	4,35	В4	Г
					2101	Помещение уборочного инвентаря	3,17	В4	Г
					2102	Помещение мойки суден	4,12	Д	Г
					2103	Ванная с подьемником	19,05	В	
					2104-1	Коридор	32,56	В	
					2104-2	Коридор	7,52	В	
					2105	Палата на 3 койки	29,37	В	
					2106	Сол. узел	2,88	Г	
					2107	Сол. узел	2,88	Г	
					2108	Палата на 4 койки	48,05	В	
					2109	Душевая	3,60	Г	
					2110	Сол. узел	3,92	Г	
					2111	Палата на 2 койки	26,54	В	
					2112	Процедурный кабинет	11,67	4	Б
					2113	Сол. узел для палатной медицинской сестры	2,43	Г	
					2114	Помещение уборочного инвентаря	4,07	В4	Г
					2115	Помещение уборочного инвентаря	4,04	В4	Г

Экспликация помещений

Экспликация помещений

Номер помещения	Наименование	Площадь, м <sup>2</sup>	Кат. помещения	Класс защиты	Класс чистоты
3001	Коридор	10,28			В
3001/1	Тамбур - шлюз	2,45			Г
3002	Палата на 4 койки	43,02			В
3003	Сан. узел	7,61			Г
3004	Палата на 2 койки	25,48			В
3005	Сан. узел	6,08			Г
3006	Клизма	8,24			Г
3007	Сан. узел	2,55			Г
3008	Комната уборочного инвентаря	4,12	В4		Г
3009	Помещение временного хранения отходов	3,82	В4		Г
3010	Помещение мойки, дезинфекции и хранения НДА	12,60	В4		Г
3011	Помещение хранения НДА	8,21			Г
3012	Ординаторская	32,26			В
3013	Буфетная с моечной столовой посуды и зоной разведения смесей для зондового питания	29,15			Г
3014	Комната хранения НС и ПВ	18,00	В3	3	В
3015	Кабинет старшей медицинской сестры	16,51			В
3016	Помещение сестры - хозяйки	16,39			В
3017	Помещение дневного пребывания пациентов	20,37			В
3018	Зона безопасности МГН	26,08			Г
3019	Холл	136,67			В
3020	Помещение мойки суден	5,41	Д		Г
3021	Помещение временного хранения грязного белья	5,01	В4		Г
3022	Коридор	45,03			В
3023	Подсобное помещение при poste медицинской сестры	5,54			В
3024	Тамбур	4,95			В
3025	Ванная с подъемником	11,98			Г
3026	Помещение хранения чистого белья	5,53	В4		В
3027	Помещение сестры - хозяйки	23,35			В
3028	Палата на 2 койки	52,48			В
3028-1	Палата на 3 койки				В
3029	Тамбур - шлюз	8,87			Г
3030	Сан. узел	5,65			Г
3031	Палата на 2 койки	28,57			В
3032	Сан. узел	3,52			Г
3033	Палата на 4 койки	47,93			В
3034	Сан. узел	4,86			Г
3035	Процедурный кабинет	16,03	4		Б
3036	Сан. узел медицинского персонала	1,55			Г

План 3 этажа (на отм. +7,980)



16-434503-1-Р-ИОС.7

Корректировка проектно-сметной документации капитального ремонта корпуса №1 ГБУЗ "Центр паллиативной медицины ДЗМ" по адресу: г.Москва, ул.Двинцев, дом 6, стр.1.

Изм.	Кол.	Лист	№ок	Подпись	Дата
ГАП	Баксараев	Русев	Толстогузова		
Директор	Разработал				
Н. контроль	Салин				

Технологические решения

План 3 этажа  
Расстановка технологического оборудования

Стандия	Лист	Листов
Р	4	4

ООО "КВИК"

Формат А1

Создано  
Подп. и дата  
Изм. № подл.