

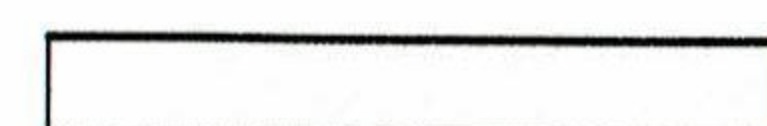
ВЕДОМОСТЬ ЧЕРТЕЖЕЙ ОСНОВНОГО КОМПЛЕКТА

Лист	Наименование	Примечание
01	Общие данные	
02	План на отм.±0,000	
03	План на отм.+3,300	
04	План на отм.+7,800	
05	Фасад 1-3	
06	Фасад 3-1	
07	Фасады В-А; А-В	
08	Разрез 1-1	
09	Разрез 2-2; Схема предельных высот ЗРЗ-10Г	
10	Перспективные виды	
11	Перспективные виды	
12	Примеры решения фасадов	

ТЕХНИКО ЭКОНОМИЧЕСКИЕ ПОКАЗАТЕЛИ

Наименование	Ед. изм.	Ниже 0.000	Выше 0.000	Всего
Площадь застройки (пристраиваемой части)	м2	429,68	--	429,68
Строительный объем (пристраиваемой части)	м3	--	7493,85	7493,85
Площадь помещений здания (пристраиваемой части)	м2	--	1301,59	1301,59

УСЛОВНЫЕ ОБОЗНАЧЕНИЯ СТЕН, ПЕРЕГОРОДОК



Наружные и внутренние существующие стены (кирпичные)

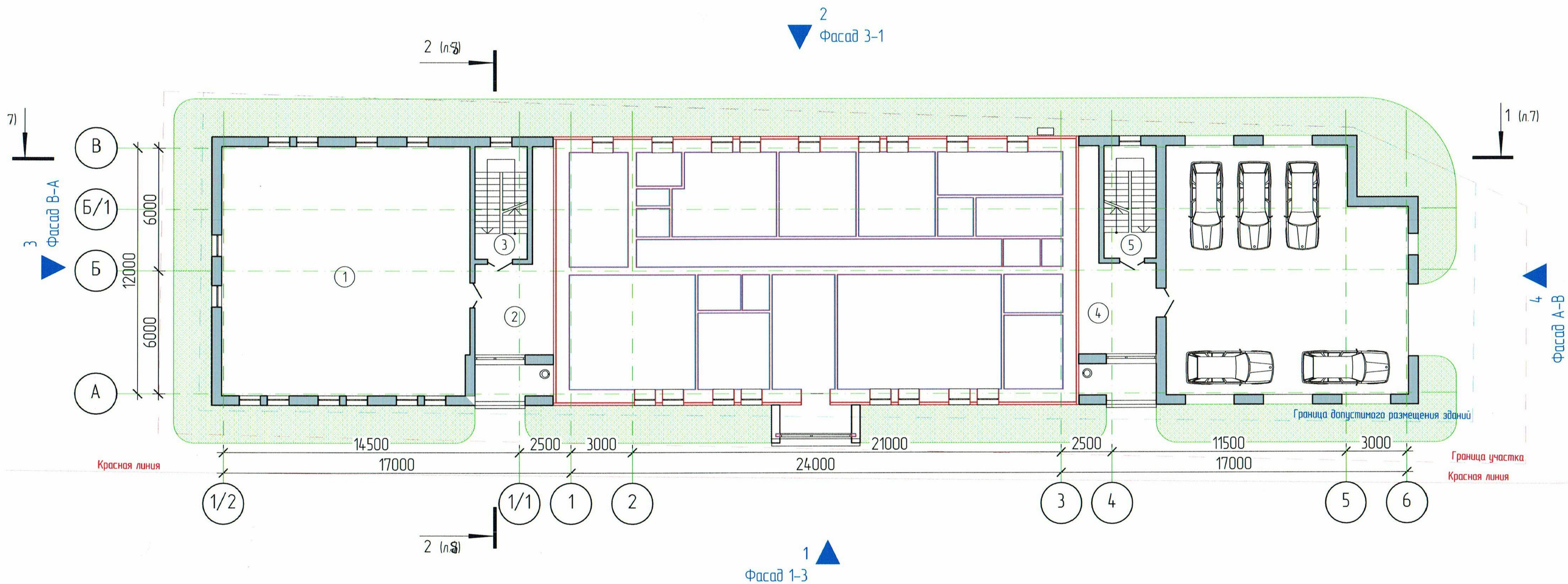


Проектируемые наружные и внутренние стены (кирпич + вентфасад)

ОБЩИЕ УКАЗАНИЯ

- 1 ИСХОДНЫЕ МАТЕРИАЛЫ
Основанием для разработки проекта Административного здания по
послужили:
 - 1.1 Задание на проектирование.
 - 1.2 Класс сооружения II
 - 1.3 Степень огнестойкости II согласно СП 2.13130.2012
 - 1.4 Здание отапливаемое. Расчетная температура 19-22 °С для различных помещений в соответствии с СанПиН 2.1.2.2645-10.
 - 1.5 Относительная влажность воздуха нормальная
 - 1.6 За условную отметку 0.000 принята отметка 114,43 в системе высот г. Перми.
- 2 РАСЧЕТНЫЕ ДАННЫЕ
 - 2.1 Климатический подрайон строительства принят 1В согласно СП 131.13330.2012 (СНиП 23-01-99*)
 - 2.2 Расчетная зимняя температура наружного воздуха согласно СП 131.13330.2012: -35 °С.
 - 2.3 Зона влажности 2 (согласно СП 50.1333.2012 (СНиП 23-02-2003)).
 - 2.4 Для V района РФ по весу снегового покрова расчетная нагрузка от снега 320 кг/м2 (согласно СП 20.13330.2011 (СНиП 2.01.07-85*)).
 - 2.5 Для II района РФ по скоростному напору ветра нормативная нагрузка от ветра 30 кг /м2 (согласно СП 20.13330.2011 (СНиП 2.01.07-85*)).
- 3 ХАРАКТЕРИСТИКА ОСНОВНЫХ КОНСТРУКЦИЙ
 - 3.1 Наружные и внутренние стены кирпичные керамического кирпича по ГОСТ 530-2007 марки М150 на растворе М75.
 - 3.2 Перекрытия и покрытия монолитные железобетонные.
 - 3.3 Перегородки -из пустотного керамического кирпича по ГОСТ 530-2012 марки М150 на растворе М75, -из ГКЛ по металлическому каркасу со звукоизоляцией.
 - 3.4 Перемычки - сборные железобетонные по серии 1.0381-1 вып. На главном фасаде наружные индивидуального изготовления.
 - 3.5 Оконные заполнения - металлопластиковые оконные блоки с 2х камерными стеклопакетами.
 - 3.6 Двери: - деревянные по ГОСТ 6629-88, металлические по ГОСТ 31173-2003, из ПВХ профиля по ГОСТ 30970-2002, металлические противопожарные по типу ООО "ПКФ БМК БЛОК" (г.Пермь).
 - 3.7 Кровля - плоская, стандартная с внутренним водостоком.
 - 3.8 Утеплитель: стены -минераловатные плиты ФАСАД БАТТС Д, ВЕНТИ БАТТС Д (ROCKWOLL), покрытия -РУФ БАТТС Экстра/Оптима.
 - 3.9 Витражные конструкции входов на главном фасаде - по типу "ТАТПРОФ".
- 4 НАРУЖНАЯ ОТДЕЛКА
 - 4.1 Стены - вентилируемые фасады облицованные декоративными фасадными панелями под кирпич в соответствии с цветовым решением фасадов по типу "Навесной клинкер" (НВФ) производства "ТерраСегатис".
 - 4.2 Двери, оконные блоки и витражные конструкции поставляются изготовителем окрашенными в соответствии с цветовым решением фасадов.
 - 4.3 Остекление -стекло в соответствии с цветовым решением фасадов.
 - 4.4 Металлоконструкции крыльца, ограждений и лестницы на кровле окрашиваются эмалью ПФ 115 в соответствии с цветовым решением фасадов.
 - 4.5 Цоколь - цокольная фасадная плитка в соответствии с цветовым решением фасадов.

План на отм.±0,000

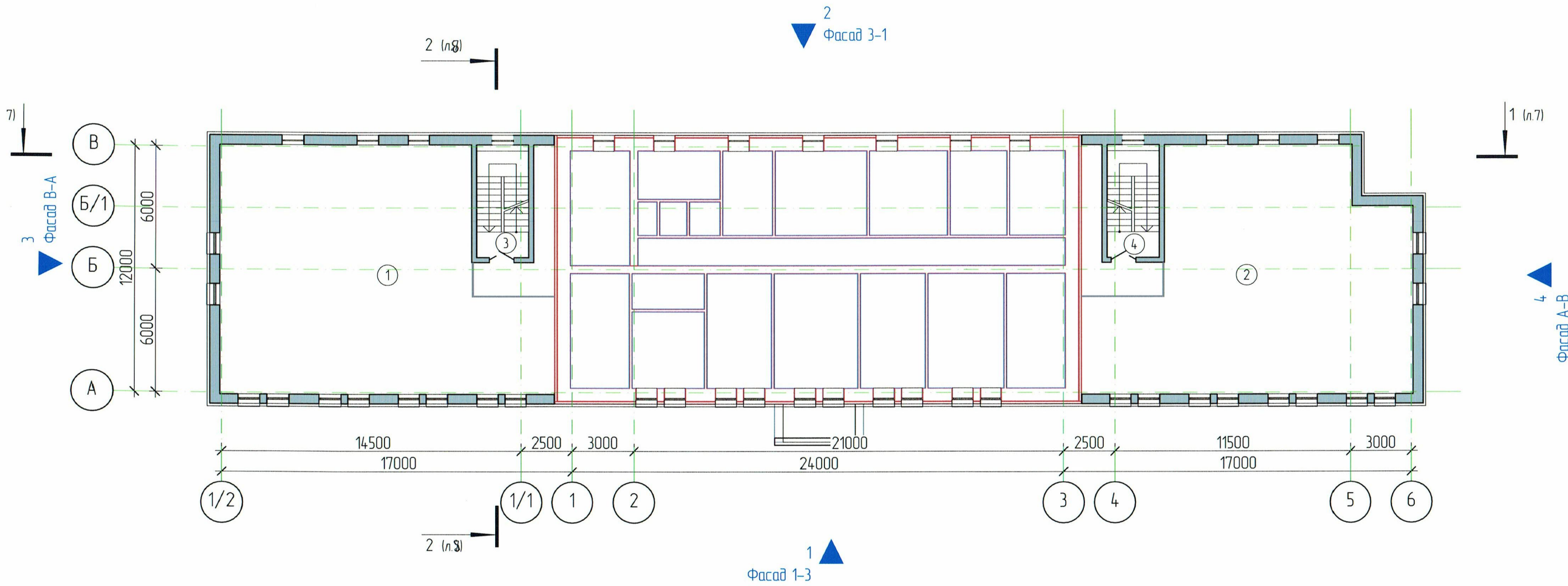


ЭКСПЛИКАЦИЯ ПОМЕЩЕНИЙ 1 ЭТАЖА

Номер помещения	Имя помещения	Площадь м2
1	Офис	147,65
2	Тамбур	22,60
3	Лестница	14,03
4	Тамбур	22,60
5	Лестница	14,03
		220,91 м ²

Примечание: Площади даны без учета перегородок.

План на отпм.+3,300

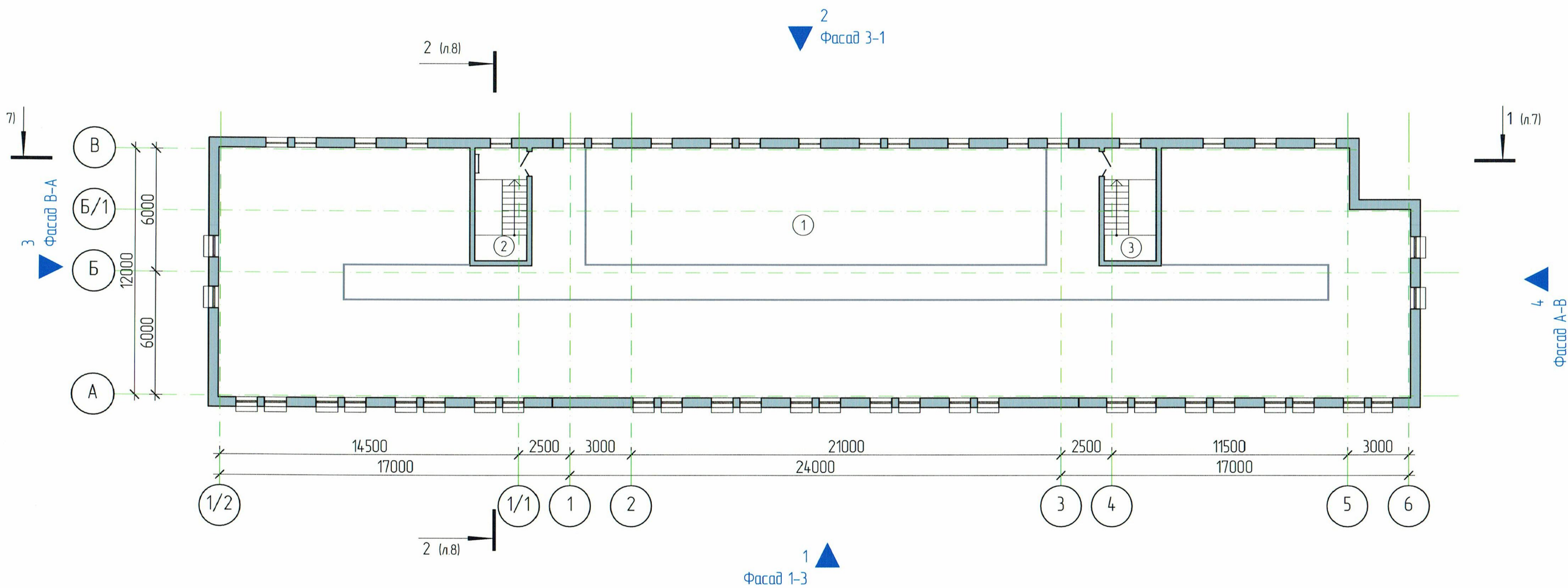


ЭКСПЛИКАЦИЯ ПОМЕЩЕНИЙ 2 ЭТАЖА

Номер помещения	Имя помещения	Площадь м2
1	Офис	179,92
2	Офис	171,03
3	Лестница	14,03
4	Лестница	13,92
		378,90 м ²

Примечание: Площади даны без учета перегородок.

План на отм.+7,800

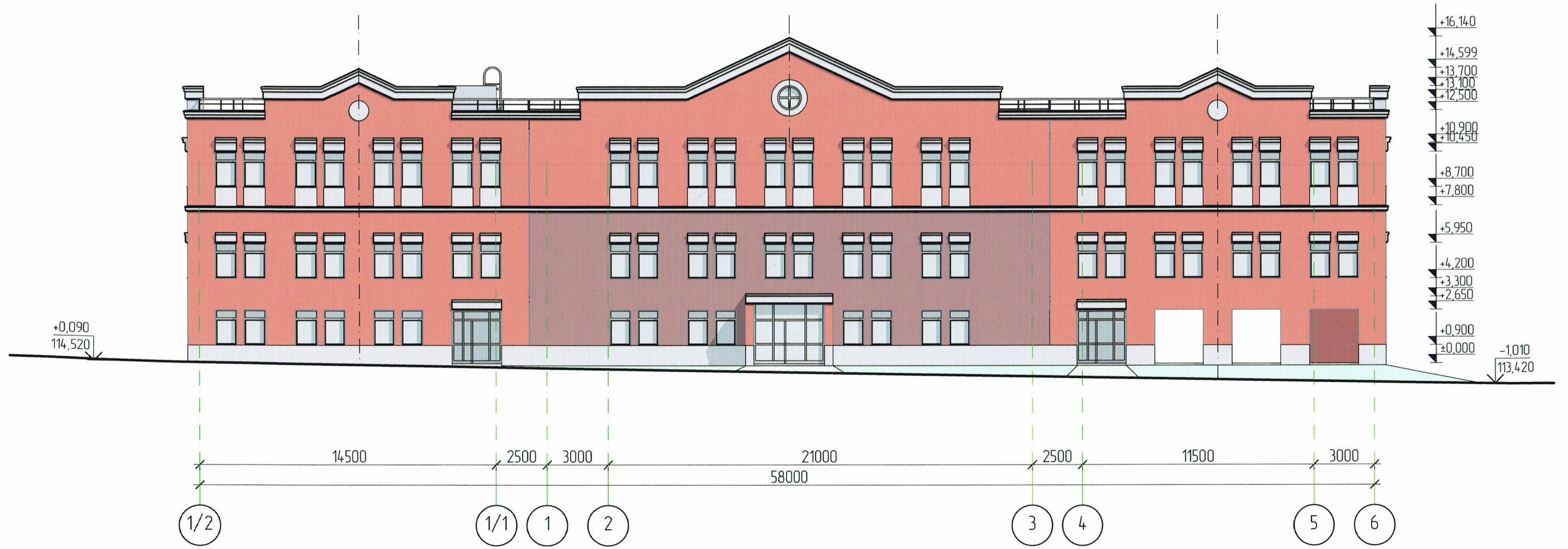


ЭКСПЛИКАЦИЯ ПОМЕЩЕНИЙ 3 ЭТАЖА

Номер помещения	Имя помещения	Площадь м2
1	Офис	663,85
2	Лестница	14,03
3	Лестница	14,03
		691,91 м ²

Примечание: Площади даны без учета перегородок.

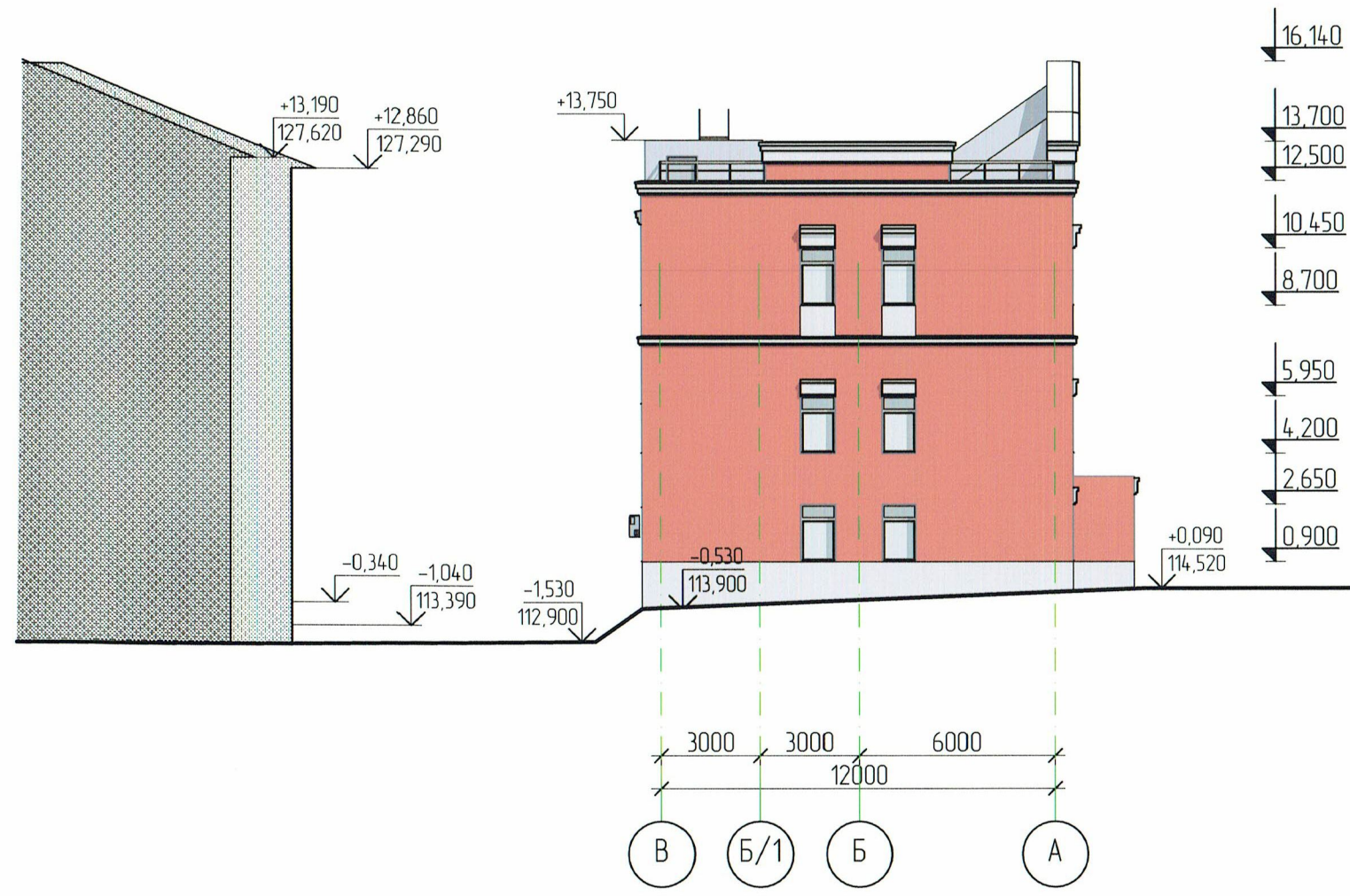
Фасад 1-3



Фасад 3-1



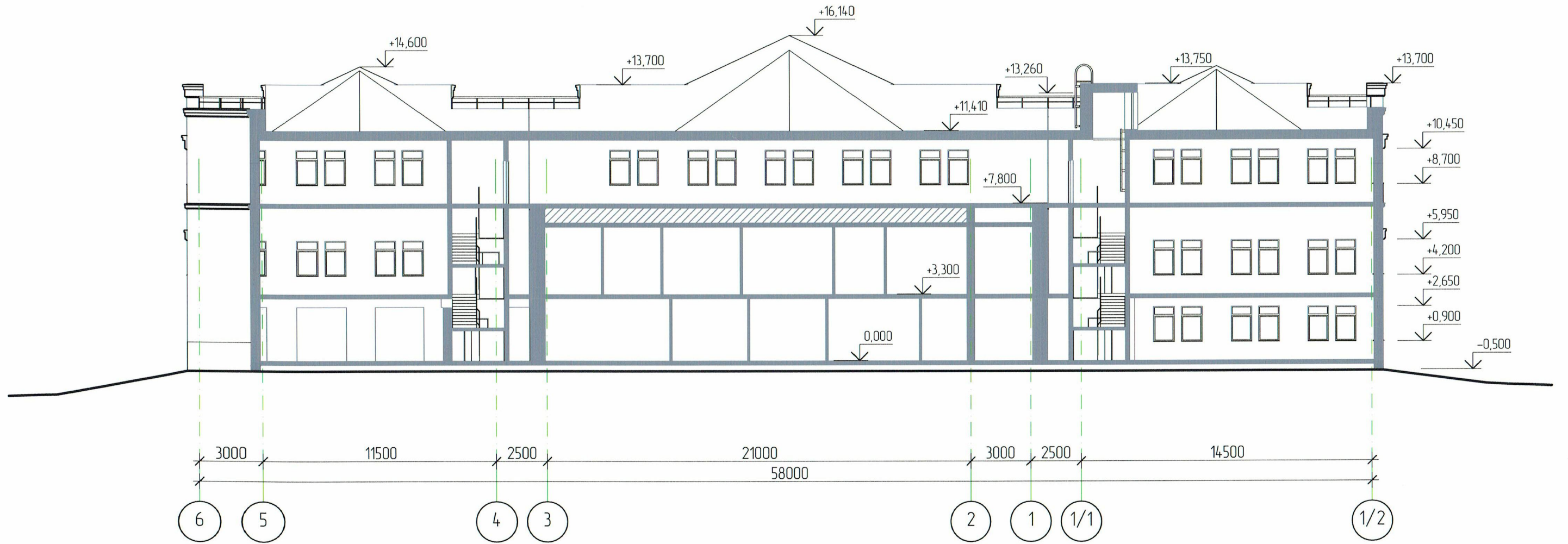
Фасад В-А



Фасад А-В



Разрез 1-1



Разрез 2-2

