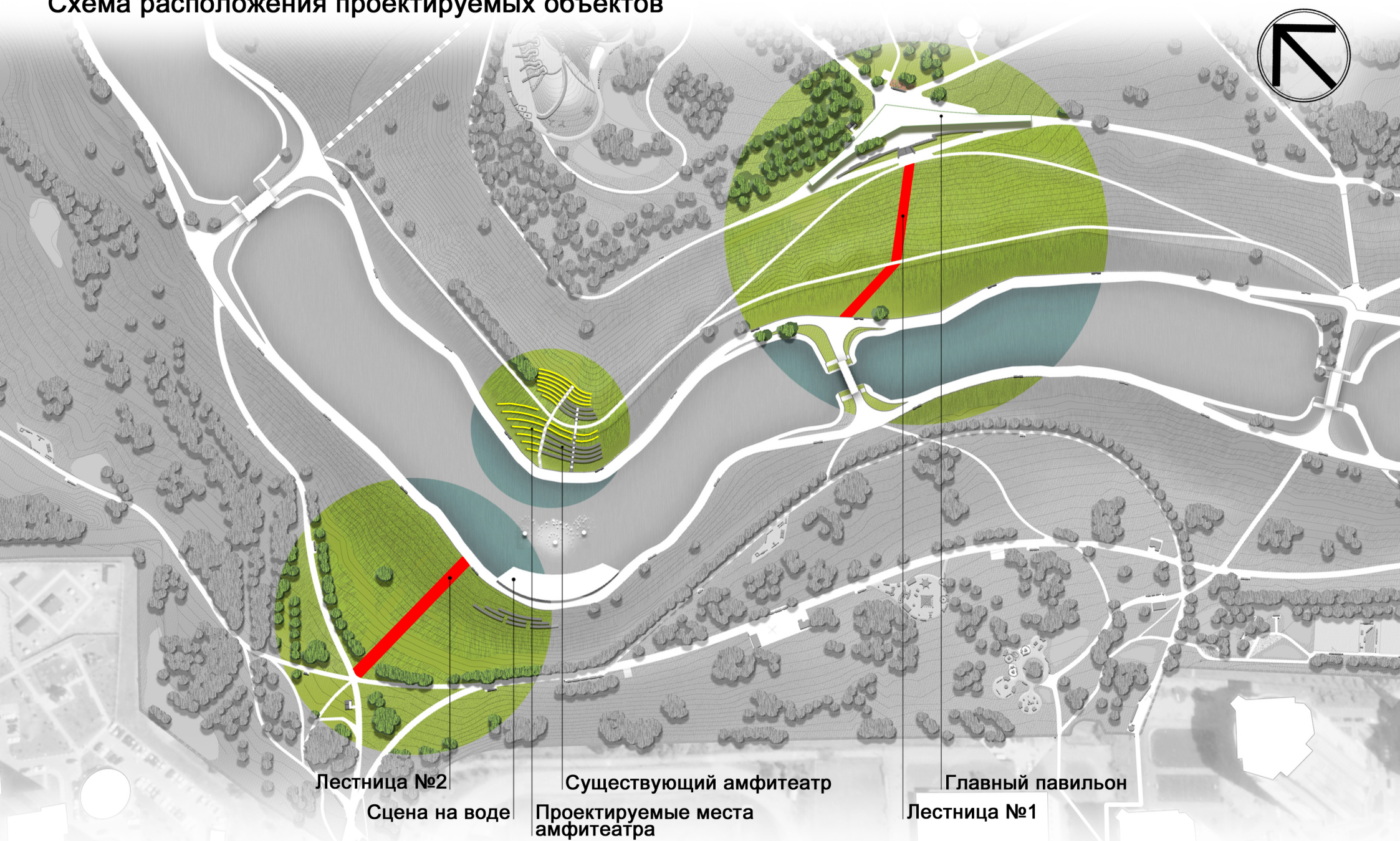
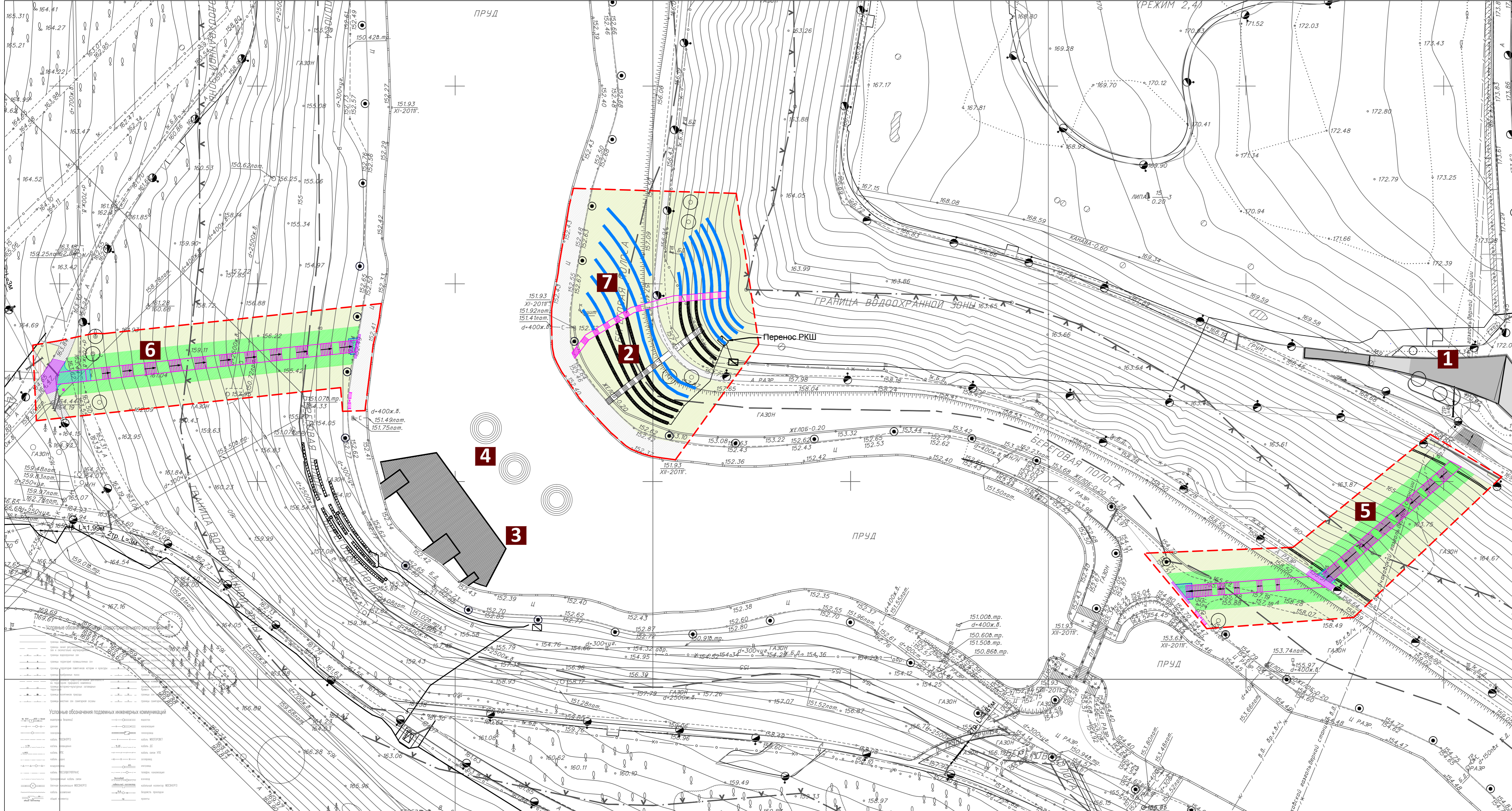


Схема расположения проектируемых объектов



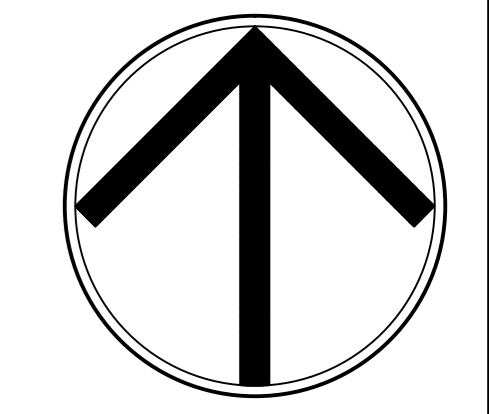


Условные обозначения:

- Граница проектирования
- Существующие элементы:**
 - Дровесные насаждения
 - Живая изгородь
 - Опоры освещения
 - Гильзы для электрических кабелей
 - ▭ Распределительный кабельный шкаф (РКШ)
 - ▭ Лестницы
 - ▭ Скамьи и урны
 - ▨ Гранитная вывеска
 - Газон
- Проектируемые элементы:**
 - ▨ Скамьи и урны (новое местоположение)
 - ▨ Лестницы
 - Столб навигации (новое местоположение)
 - Борт садовый
 - ▨ Подпорная стена
 - Ремонтируемый газон
 - ▨ Асфальтовое покрытие
 - ▨ Асфальт восстанавливаемый

Экспликация:

- Существующие элементы:**
 - 1 Главный павильон
 - 2 Амфитеатр
 - 3 Сцена на воде
 - 4 Фонтан
- Проектируемые элементы:**
 - 5 Лестница № 1
 - 6 Лестница № 2
 - 7 Амфитеатр



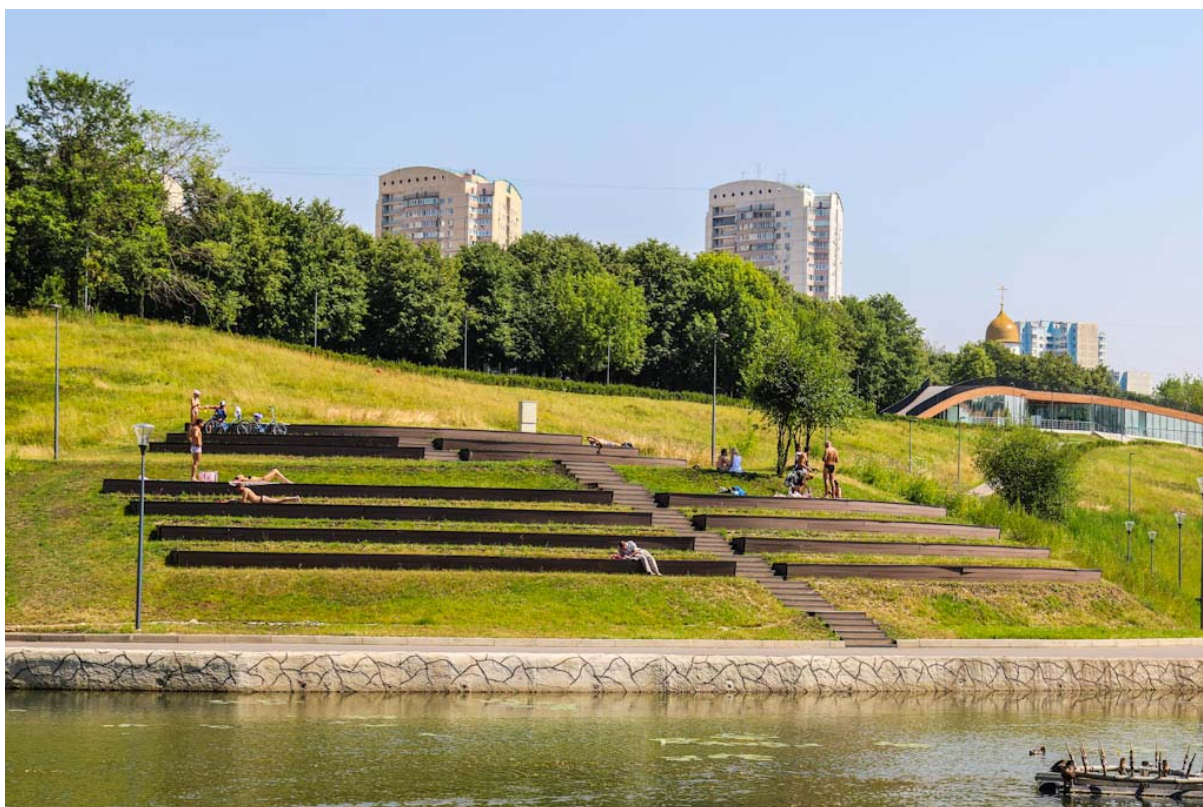
Условные обозначения подземных инженерных коммуникаций

—	канализация	—	канализация
—	газ	—	канализация
—	теплота	—	канализация
—	вода	—	канализация
—	электричество	—	канализация
—	телекоммуникации	—	канализация
—	теплота	—	канализация
—	газ	—	канализация
—	вода	—	канализация
—	электричество	—	канализация
—	телекоммуникации	—	канализация

Реконструкция амфитеатра

Существующий амфитеатр расположен на склоне около каскада прудов парка Олимпийской деревни.

В настоящее время на большом амфитеатре с восточной стороны возможно расположить порядка 310 посадочных мест. Для проведения крупных мероприятий с выступлениями известных творческих коллективов данных мест недостаточно.



Существующий амфитеатр с восточной стороны

Проектом предлагается добавление новых 590 посадочных мест. После реконструкции восточного амфитеатра на нем комфортно разместятся около 900 зрителей одновременно.

Амфитеатр «наращивается» посадочными местами в двух направлениях: вдоль северного склона продолжая плавными изгибами повторять существующие формы ступеней, а также вверх по рельефу поддерживая композиционную пластику сооружения.

Для прохода к посадочным местам устраивается дополнительная лестница.

Конструкция дополнительных мест амфитеатра аналогична существующему амфитеатру и представляет собой сидячие места из бетонных подпорных стенок.

Облицовка сидячих мест и лестниц выполнена из древесно-полимерного композита Twinson толщиной 28мм. Материал достаточно прочный, устойчив к осадкам и перепадам температур, износостоек.

Для проходов используется газонная решетка наполняемая плодородным грунтом, на котором посеваются травы устойчивые к вытаптыванию. Благодаря этому приему амфитеатр становится элементом озеленения парка.

При размещении вновь возводимых посадочных мест амфитеатра учтены оптимальные углы обзора сцены, рельефа парка, обширная прогулочная сеть и инженерные сети.

Амфитеатр
Вид на сцену



Амфитеатр
Вид на сцену

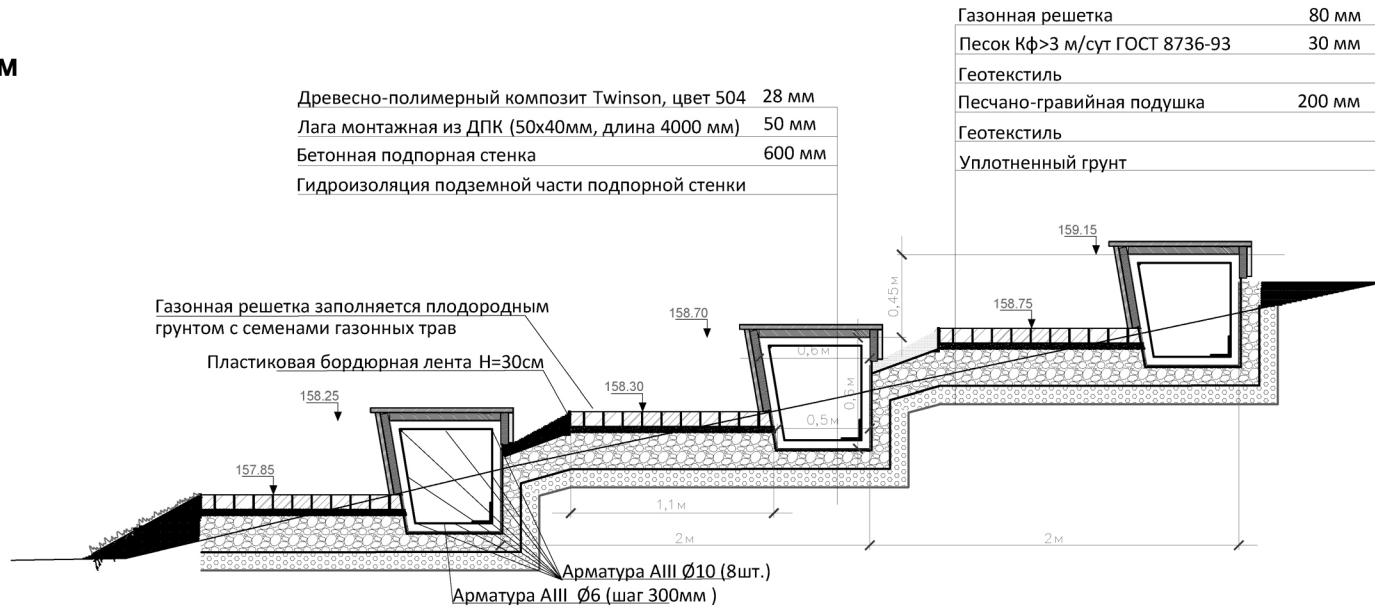


Амфитеатр
Вид на сцену

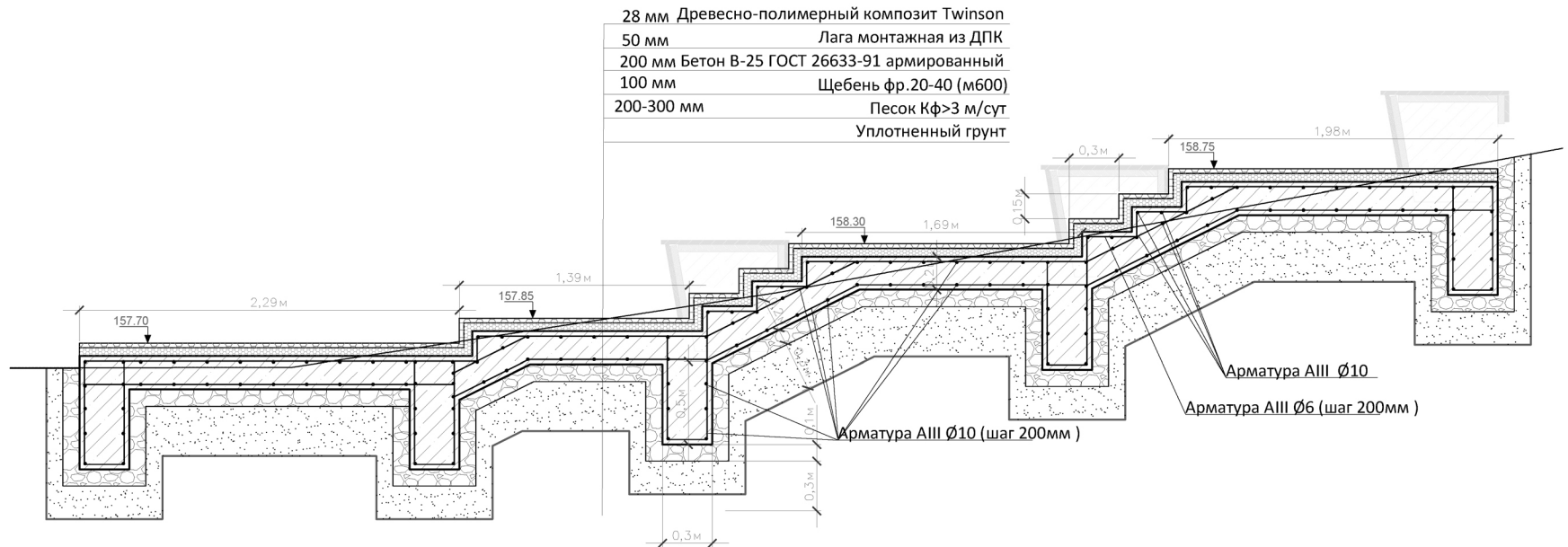


Конструкция амфитеатра

разрез по посадочным местам



разрез по лестнице



Устройство дополнительных лестниц

При натурном обследовании территории парка Олимпийской деревни выявлены протопы по спуску от главного павильона до набережной, а также от дорожки, ведущей от входа со стороны концертного зала имени С. В. Рахманинова до набережной пруда.



Протоп у главного павильона



Протоп от входа со стороны концертного зала имени С. В. Рахманинова до набережной пруда

Для ликвидации протопов предлагается устройство двух лестниц.

Лестница №1

напротив главного павильона

Лестница шириной 3 метра, длиной 84 метра с изломом оси при пересечении асфальтовой дорожки на отметке 158,5 м.

Конструктивная основа лестницы составляет стальной окрашенный каркас на винтовых сваях. Проступи лестницы и площадки покрывает доска из клееной лиственницы толщиной 40 мм - легкий, экологичный и долговечный природный материал. Ограждение лестницы из нержавеющей стали с ригелями.

Для перемещения маломобильных групп населения предусмотрено устройство пандуса из швеллеров. Сход с лестницы осуществляется на площадку с асфальтовым покрытием. Для обеспечения оптимального расположения лестницы предполагается перенос существующих МАФ на набережной.

Лестница №2

напротив сцены на воде

Лестница шириной 3 метра, длиной 84 метра.

Конструкция лестницы №2 аналогична лестнице №1. Сход лестницы осуществляется на существующее асфальтовое покрытие набережной. Для обеспечения оптимального расположения лестницы предполагается перенос существующих МАФ на набережной.

Использование винтовых свай максимально сохраняет травяное покрытие склонов.

Лестница №1

Вид на главный павильон



Лестница №1

Вид на пруды



Лестница №2
Вид с набережной

