

ООО «Медстройпроект»

ОГРН 1165038052410, ИНН 5038121130, КПП 503801001

141207, Московская обл., г. Пушкино, ул. Грибоедова, д.7, офис 616

р/с 40702810704100142821 в ПАО «Банк Возрождение» БИК 044525181

ТЕЛ.: 8 (999) 880-29-55 E-MAIL: MSPROEKT16@YANDEX.RU

Общество с ограниченной ответственностью

«Медстройпроект»

Допуск СРО №СРО-П-180-06022013

**Ремонт объектов инфраструктуры филиала №1 ФГБУ «3 ЦВКГ
им. А.А. Вишневого» по адресу: Московская область, ВГ №67/1,
г. Красногорск, ул. Светлая, д. 11**

Лечебный (инфекционный) корпус № по генплану 48.

2-й этап

РАБОЧАЯ ДОКУМЕНТАЦИЯ

Архитектурные решения

26/08/2016-АР

2016г.

ООО «Медстройпроект»

ОГРН 1165038052410, ИНН 5038121130, КПП 503801001

141207, Московская обл., г. Пушкино, ул. Грибоедова, д.7, офис 616
р/с 40702810704100142821 в ЦАО «Банк Возрождение» БИК 044525181

ТЕЛ.: 8 (999) 880-29-55 E-MAIL: MSPROEKT16@YANDEX.RU

Общество с ограниченной ответственностью
«Медстройпроект»
Допуск СРО №СРО-П-180-06022013

**Ремонт объектов инфраструктуры филиала №1 ФГБУ «3 ЦВКГ
им. А.А. Вишневого» по адресу: Московская область, ВГ №67/1,
г. Красногорск, ул. Светлая, д. 11**

**Лечебный (инфекционный) корпус № по генплану 48.
2-й этап**

РАБОЧАЯ ДОКУМЕНТАЦИЯ

Архитектурные решения

26/08/2016-АР

Генеральный директор

Дибиров А.А.

Главный инженер проекта

Бузаев Е.В.

2016г.

Ведомость рабочих чертежей

Лист	Наименование	Примечание
1	Ведомость рабочих чертежей.	
1.1	Общие указания.	
2	План 1 этажа	
3	План 2 этажа	
4	План 3 этажа	
5	План технического этажа	
6	План подвала	
7	Фасады 1-3,3-1,Г-А	
8	Ведомость заполнения оконных и дверных проемов	
9	Ведомость отделки помещений. Экспликация полов.	

Технические решения, принятые в рабочих чертежах, соответствуют требованиям экологических, санитарно-гигиенических, противопожарных и других норм, действующих на территории Российской Федерации и обеспечивают безопасную для жизни и здоровья людей эксплуатацию объекта при соблюдении предусмотренных рабочими чертежами мероприятий.

Заказчик: ООО "Монтажмедстрой" 26/08/2016-AP2

Ремонт объектов инфраструктуры филиала №1 ФГБУ «З ЦВКГ им. А.А. Вишневского» по адресу: Московская область, ВГ №67/1, г. Красногорск, ул. Светлая, д. 11.

Изм.	Кол.уч.	Лист	N док.	Подпись	Дата		Стадия	Лист	Листов
Разраб.				Редрова	12.16	<i>Лечебный (инфекционный) корпус № по генплану 48. 2й этап</i>	Р	1	
Проверил.				Тартанова	12.16				
ГИП				Бузаев	12.16				
						Ведомость рабочих чертежей	ООО "Медстройпроект"		
Н. контр.				Дрошнева	12.16				

ОБЩИЕ УКАЗАНИЯ.

1. Рабочая документация выполнена на основании Технического задания Заказчика ООО "Монтажмедстрой"
2. Здание лечебного корпуса расположено по адресу: Московская область, г. Красногорск, ул. Светлая, д.11
3. Класс ответственности здания - II
4. Степень огнестойкости - II
5. Класс конструктивной пожарной опасности CO
6. Класс функциональной пожарной опасности здания лечебного корпуса Ф1.1
7. Природно-климатические условия площадки строительства:
 - климатический район - 2В;
 - расчетная температура наружного воздуха обеспеченностью 0,92
 - средняя наиболее холодных суток -28° С
 - средняя наиболее холодной пятидневки -25° С
 - вес снегового покрова на 1м горизонтальной поверхности для III района - 180кг/м²
8. За условную отметку 0,000 принята поверхность чистого пола первого этажа.
9. Вокруг здания выполнить асфальтобетонную отмостку шириной 1,5 м.

АРХИТЕКТУРНЫЕ РЕШЕНИЯ

Существующее здание лечебного корпуса (2-й этап) имеет прямоугольную форму и составляет единый объем с лечебным корпусом (1-й этап). Лечебный корпус - 3-х этажный, с подвалом и техническим этажом. В корпусе размещаются палаты для лечения и пребывания больных, а также помещения рентгенкабинета, процедурные, ординаторские, реанимация, помещения для медицинского персонала и тд.

Высота потолков 1-3 этажей 3,3м.

Наружные стены толщиной 620 мм., выполнены из силикатного полнотелого и глиняного пустотелого кирпича, с утеплением плитами экструдированного пенополистирола.

Новые внутренние перегородки выполнить из керамического полнотелого кирпича М 100 (ГОСТ 530-2012) на цементном растворе М75 (ГОСТ 2813-98)

Отделка фасада - покраска фасадной краской.

Оконные блоки - поливинилхлоридные с двухкамерным заполнением.

Кровля - скатная, стальная с наружным водостоком.

Внутренняя отделка дана в "Ведомостях отделки помещений (лист 9)

Отделку рентгенкабинета произвести согласно СанПин 2.6.1.1192-03

Согласовано

Взам. инв.№

Подп. и дата

Инв. № подл.

Заказчик: ООО "Монтажмедстрой" 26/08/2016-AP2

Ремонт объектов инфраструктуры филиала №1 ФГБУ «З ЦВКГ им. А.А. Вишневского» по адресу: Московская область, ВГ №67/1, г. Красногорск, ул. Светлая, д. 11.

Изм.	Кол.уч.	Лист	№ док.	Подпись	Дата
Разраб.		Редрова			12.16
Проверил.		Тартанова			12.16
ГИП		Бузаев			12.16
Н. контр.		Дрошнева			12.16

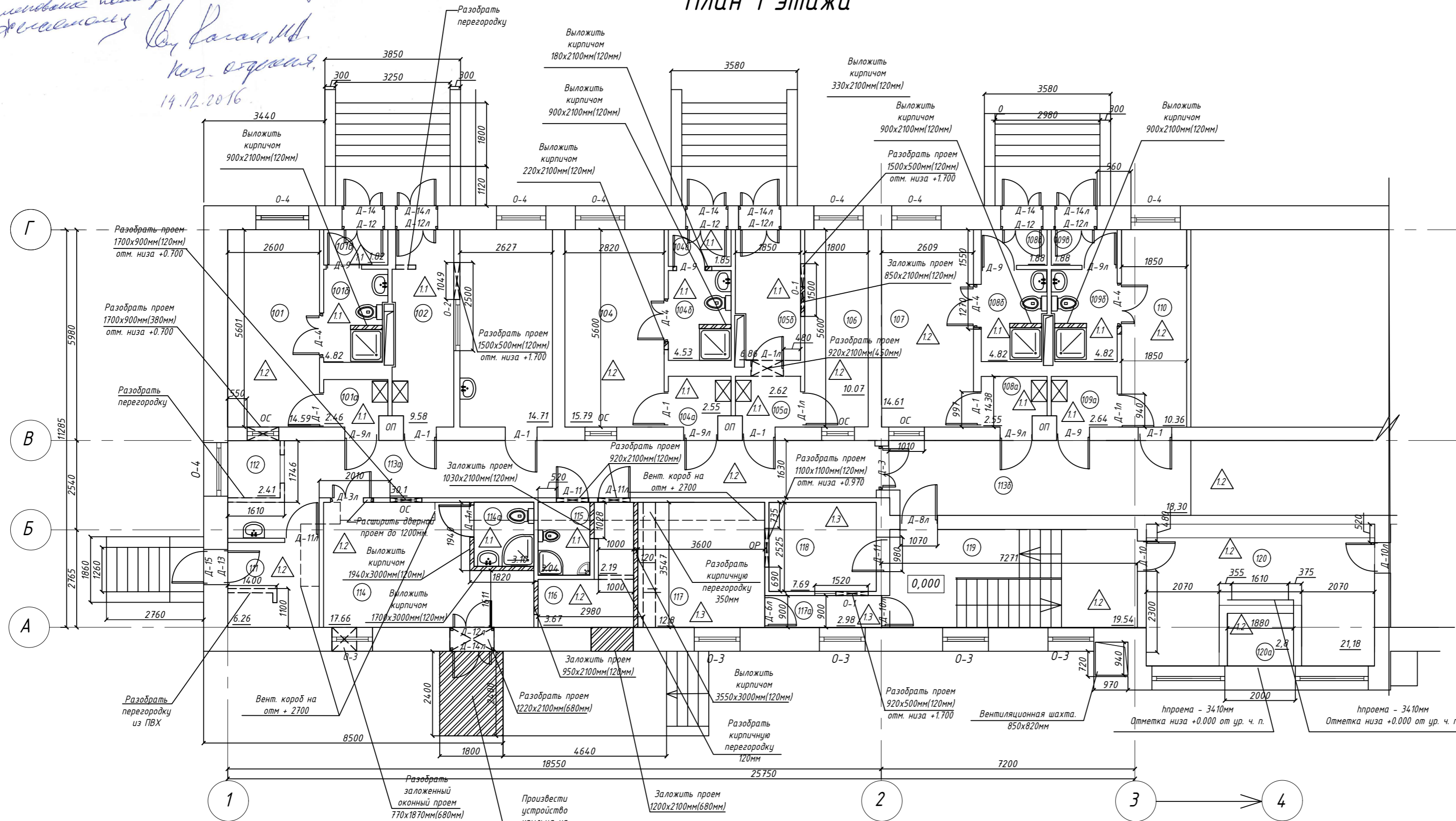
Лечебный (инфекционный) корпус № по генплану 48. 2й этап	Стадия	Лист	Листов
	Р	1.1	

Общие указания.

ООО "Медстройпроект"

Расположение унитаза, душевой, умывальников в санитарно-кабинете - эргономично, симметрично.
 Расположение пеленального столика - эргономично.
 Комбинирование помещений соответствует требованиям СанПиН.
 Коз. отдален.
 19.12.2016.

План 1 этажа



Экспликация помещений

Номер помещения	Наименование помещения	Площадь м ²	Кат. пом.
101	Бокс №1	14.59	
101а	Тамбур	2.46	
101б	Санузел	4.82	
101в	Тамбур	1.82	
102	Процедурная	9.58	
103	Сестринская	14.71	
104	Бокс №2	15.79	
104а	Тамбур	2.55	
104б	Санузел	4.54	
104в	Тамбур	1.85	
105а	Тамбур	2.62	
105б	Кабинет старшей медсестры	6.57	
106	Кабинет медсестры	10.07	
107	Бокс №5	14.61	
108а	Тамбур	2.55	
108б	Санузел	14.82	
108в	Тамбур	1.88	
109а	Тамбур	2.64	
109б	Санузел	4.82	
109в	Тамбур	1.88	
110	Приемный бокс	10.36	
111	Тамбур	6.26	
112	Пост м/с	2,4	
113а	Коридор	30,5	
113б	Коридор	18,3	
114	Палата реанимации	17,66	
114а	Санузел	3,1	
115	Санузел	3,04	
116	Кладовая (сестра хозяйка)	3,67	
117	Рентген кабинет	12,8	
117а	Тамбур рентген	2,98	
118	Рентген пультовая	7,69	
119	Лестничная клетка	19,54	
120	Холл	21,18	
120а	Тамбур	2,8	
Итого:		297,45	

Примечания:

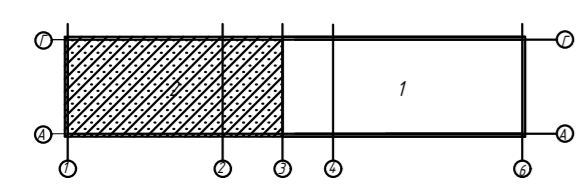
- В помещениях 101б, 104б, 114а, 115 предусмотрен гигиенический душ (см. раздел ВК)
- В санузлах расположить сантехнические приборы эргономично по месту.
- Уточнить расположение проемов в боксах при возможности проведения обмеров.

Сводная таблица по демонтажу.

Наименование	м2	шт.
1 этаж		
Двери (ПВХ)	25,2	28
Двери (металлические)	19,7	8
Окна	56,3	19
Покрывтие пола.	плитка керамическая	297,46
	линолеум антистатический	13,0
Покрывтие стен.	плитка керамическая	165,5
	окраска	1094,0
	гипсокартонные панели со сдвигом	37,5
Покрывтие потолка.	окраска	70,03
	гипсометаллические панели	179,5
	реечный потолок	29,03
	гипсокартонные панели со сдвигом	13,0

- Условные обозначения:
- Кирпичные стены существующие
 - Кирпичные перегородки возводимые
 - Тип пола
 - ОП — Окно передаточное
 - ОС — Окно смотровое
 - Душевая кабина
 - Д-1 — Марка двери
 - Душевой поддон
 - Раковина медицинская

План инфекционного отделения М 1:1000



Заказчик: ООО "Монтажмедстрой" 26/08/2016-AP2

Ремонт объектов инфраструктуры филиала №1 ФГБУ «З ЦВКГ им. А.А. Вишневского» по адресу: Московская область, ВГ №67/1, г. Красногорск, ул. Светлая, д. 11.

Изм.	Кол.уч.	Лист/И док	Подпись	Дата
Разраб.		Редрова		12.16
Проверил.		Таранова		12.16
ГИП		Бузаев		12.16

Лечебный (инфекционный) корпус № по генплану 48, 2й этап

Стадия	Лист	Листов
Р	2	

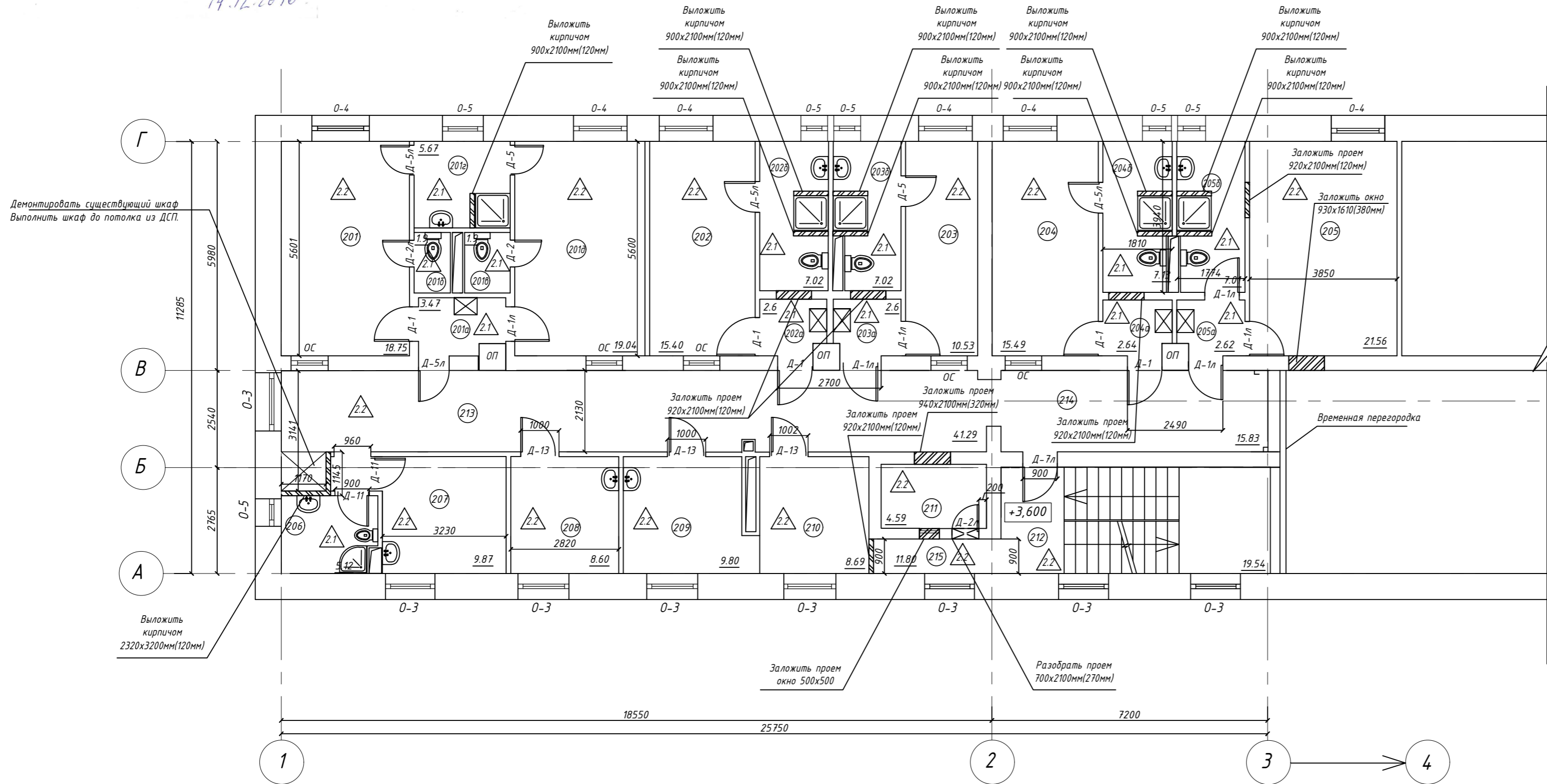
План 1 этажа ООО "Медстройпроект"

Расположение умывальников, душевых, унитаза в санитарно-техническом узле
 Расположение перегородок, перегородки
 Коммунальные помещения
 14.12.2016

План 2 этажа

Экспликация помещений

Номер помещения	Наименование помещения	Площадь, м ²	Кат. пом.
201	Палата	18.75	
201a	Тамбур	3.47	
201б	Санузел	1.89	
201в	Санузел	1.89	
201г	Душевая	5.67	
201д	Палата	19.04	
202	Палата	15.41	
202a	Тамбур	2.58	
202б	Санузел	7.02	
203	Палата	10.53	
203a	Тамбур	2.62	
203б	Санузел	6.57	
204	Палата	15.49	
204a	Тамбур	2.64	
204б	Санузел	7.13	
205	Ординаторская	21.56	
205a	Тамбур	2.62	
205б	Санузел	7.01	
206	Санузел для персонала	5.12	
207	Кладовая	9.87	
208	Кабинет УЗИ	8.60	
209	Кабинет старшей сестры	9.80	
210	Раздевалка для медперсонала	11.80	
211	Раздевалка для больных	4.59	
212	Лестничная клетка	19.54	
213	Коридор	41.29	
214	Коридор	15.83	
215	Коридор	3.0	
Итого:		281,33	



Условные обозначения:

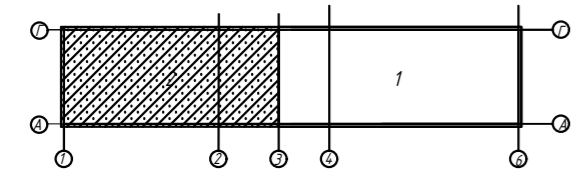
- Кирпичные стены существующие
- Кирпичные перегородки возводимые
- Тип пола
- Окно передаточное
- Окно смотровое
- Душевая кабина
- Марка двери
- Душевой поддон
- Раковина медицинская

Сводная таблица по демонтажу.

Наименование	м2	шт.
2 этаж		
Двери (ПВХ)	26,1	29
Окна	46,8	29
Покрытие пола.	плитка керамическая	281,33
	плитка керамическая	264,2
Покрытие стен.	окраска	726,1
	окраска	33,47
Покрытие потолка.	гипсометаллические панели	205,56
	реечный потолок	42,3

Примечания:
 1. Уточнить расположение проемов в боксах при возможности проведения обмеров.

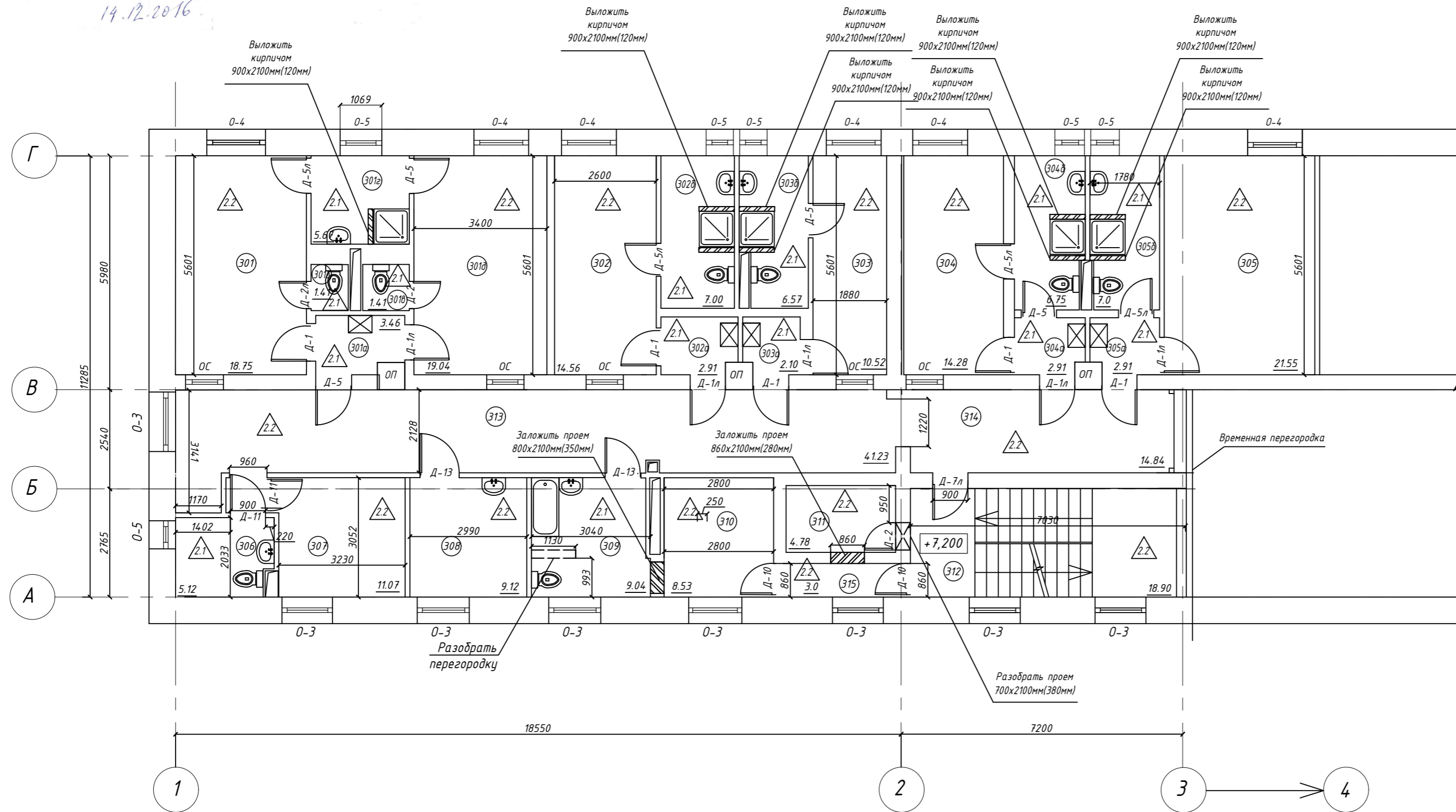
План инфекционного отделения М 1:1000



Заказчик: ООО "Монтажмедстрой" 26/08/2016-AP2			
Ремонт объектов инфраструктуры филиала №1 ФГБУ «З ЦВКГ им. А.А. Вишневского» по адресу: Московская область, ВГ №67/1, г. Красногорск, ул. Светлая, д. 11.			
Изм.	Кол.уч.	Лист/Н док	Подпись
Разраб.	Реброва	12.16	
Проверил.	Тартанова	12.16	
ГИП	Бузаев	12.16	
Н. контр.			Дрошнева 12.16
План 2 этажа			ООО "Медстройпроект"

Расположение умывальников, душевых, унитаза в санитарной комнате - эргономично, симметрично.
 Расположение помещений перегородки - эргономично, симметрично.
 Коммунальные помещения соответствуют требованиям.
 Ю. Саламидов
 Конт. отдел
 14.12.2016

План 3 этажа



Номер помещения	Наименование помещения	Площадь м ²	Кат. пом.
301	Палата	18.75	
301a	Тамбур	3.46	
301б	Санузел	1.41	
301в	Санузел	1.41	
301г	Душевая	5.67	
301д	Палата	19.04	
302	Палата	14.56	
302a	Тамбур	2.91	
302б	Санузел	7.00	
303	Палата	10.52	
303a	Тамбур	2.10	
303б	Санузел	6.57	
304	Палата	14.28	
304a	Тамбур	2.91	
304б	Санузел	6.75	
305	Ординаторская	21.55	
305a	Тамбур	2.49	
305б	Санузел	6.99	
306	Кладовая	5.12	
307	Комната сестры-хозяйки	11.07	
308	Кабинет начальника отделения	9.12	
309	Санитарная комната	9.04	
310	Гардероб	8.53	
311	Раздевалка	4.78	
312	Лестничная клетка	18.90	
313	Коридор	4.123	
314	Коридор	14.84	
315	Коридор	3.0	
Итого:		274.0	

Условные обозначения:

- Кирпичные стены существующие
- Кирпичные перегородки возводимые
- Тип пола
- ОП — Окно передаточное
- ОС — Окно смотровое
- Душевая кабина
- Д-1 — Марка двери
- Душевой поддон
- Раковина медицинская

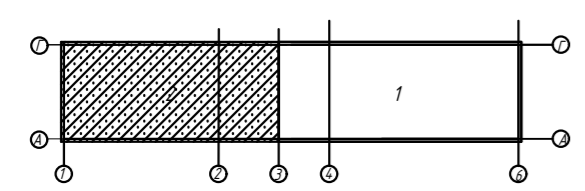
Сводная таблица по демонтажу.

Наименование	м2	шт.
2 этаж		
Двери (ПВХ)	25,2	28
Окна	44,3	28
Покрывтие пола.	плитка керамическая	274,01
	окраска	263,4
Покрывтие стен.	плитка керамическая	263,4
	окраска	37,57
Покрывтие потолка.	гипсометаллические панели	200,6
	реечный потолок	35,83

Примечания:

1. Уточнить расположение проемов в боксах при возможности проведения обмеров.

План инфекционного отделения М 1:1000

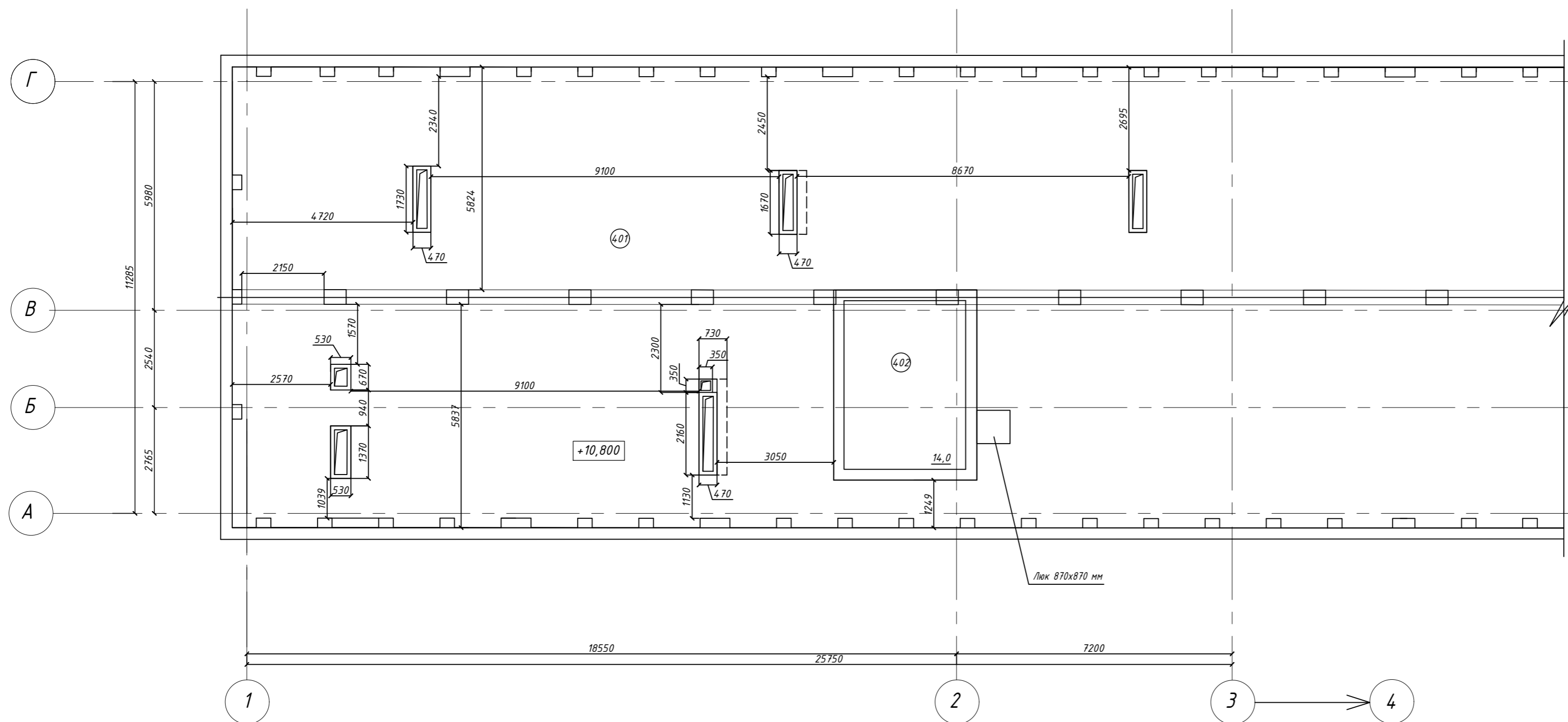


Заказчик: ООО "Монтажмедстрой" 26/08/2016-AP2			
Ремонт объектов инфраструктуры филиала №1 ФГБУ «З ЦВКГ им. А.А. Вишневского» по адресу: Московская область, ВГ №67/1, г. Красногорск, ул. Светлая, д. 11.			
Изм.	Кол.уч.	Лист/Н док.	Подпись Дата
Разраб.	Реброва	12/16	12.16
Проверил.	Тартанова	12/16	12.16
ГИП	Бузаев	12/16	12.16
Н. контр. Дрошнев			12.16
План 3 этажа			ООО "Медстройпроект"

Экспликация помещений

Номер помещения	Наименование помещения	Площадь, м ²	Кат. гор. пом.
401	Техническое помещение	355,0	
402	Техническое помещение	14,0	
Итого:		369,0	

План технического этажа



Экспликация полов

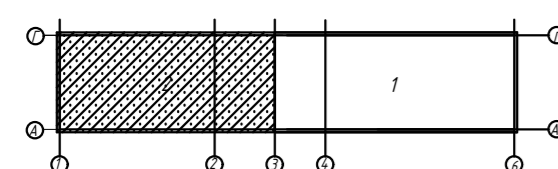
Тип* пола	Схема пола или тип пола по серии	Данные элементов пола (наименование, толщина, основание и др.), мм
3		1. Керамическая плитка с затиркой швов -10мм 2. Клей плиточный -5мм 3. Цементно-песчаная стяжка М150 -30мм* 4. Гидроизоляция -Кальмастрон-Эластик с заведением на стены 300мм -2мм 5. Цементно-песчаная стяжка М150 - 35мм 6. Плита перекрытия

Наименование или № помещения	Вид отделки элементов интерьеров											Примечание
	потолок	площ. кв. м	стены или перегородки	площ. кв. м	Низ стен или перегородок	площ. кв. м	Верх стен или перегородок	площ. кв. м	полы №дет.	площ. кв. м	Плинтус	
ПОМЕЩЕНИЯ ТЕХЭТАЖА												
401. Техническое помещение	Покраска по подготовленной пов-ти в/э краской	42,24	Покраска по подготовленной пов-ти в/э краской	53,40					3	42,24	Керамич. (h=150мм)	

Условные обозначения:

- Кирпичные стены существующие
- Граница отделки
- Тип пола

План инфекционного отделения М 1:1000

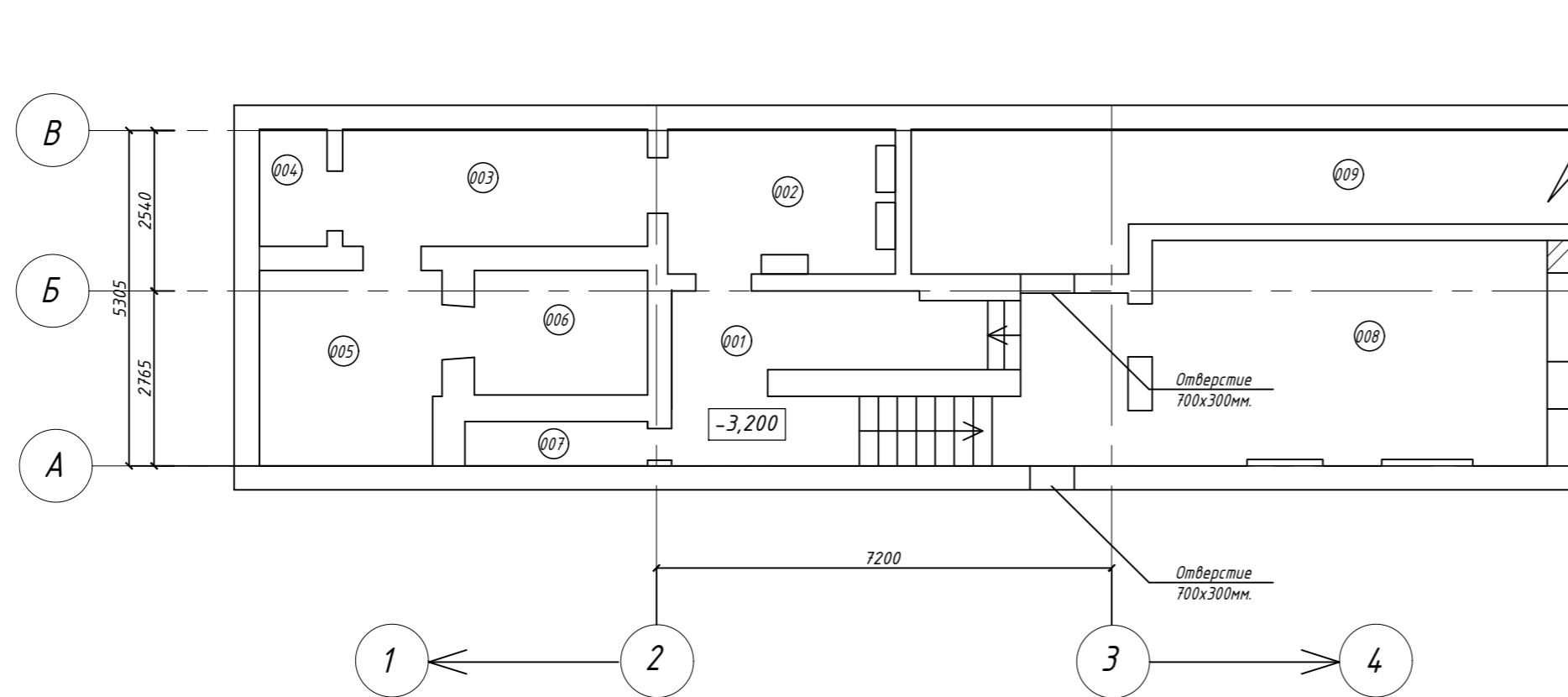


Заказчик: ООО "Монтажмедстрой" 26/08/2016-AP2								
Ремонт объектов инфраструктуры филиала №1 ФГБУ «З ЦВКГ им. А.А. Вишневского» по адресу: Московская область, ВГ №67/1, г. Красногорск, ул. Светлая, д. 11.								
Изм.	Кол.уч.	Лист/№ док.	Подпись	Дата	Лечебный (инфекционный) корпус № по генплану 4в, 2й этап	Стадия	Лист	Листов
Разраб.	Редрова			12.16		Р	5	
Проверил.	Тартанова			12.16				
ГИП	Бузаев			12.16				
Н. контр. Дрошнева 12.16				План технического этажа		ООО "Медстройпроект"		

Экспликация помещений

Номер помещения	Наименование помещения	Площадь, м ²	Кат. гор. пом.
001	Лестничная клетка	13,80	
002	Электрощитовая	8,50	
003	Подсобное помещение	9,30	
004	Подсобное помещение	2,00	
005	Подсобное помещение	9,00	
006	Подсобное помещение	5,40	
007	Подсобное помещение	1,90	
008	Техническое помещение	30,60	
009	Лестничная клетка	11,80	
Итого:		92,3	

План подвала



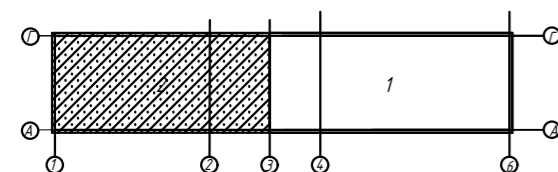
Примечания:

- Отделка помещений подвала учтена в проекте 26/08/2016-AP1

Условные обозначения:

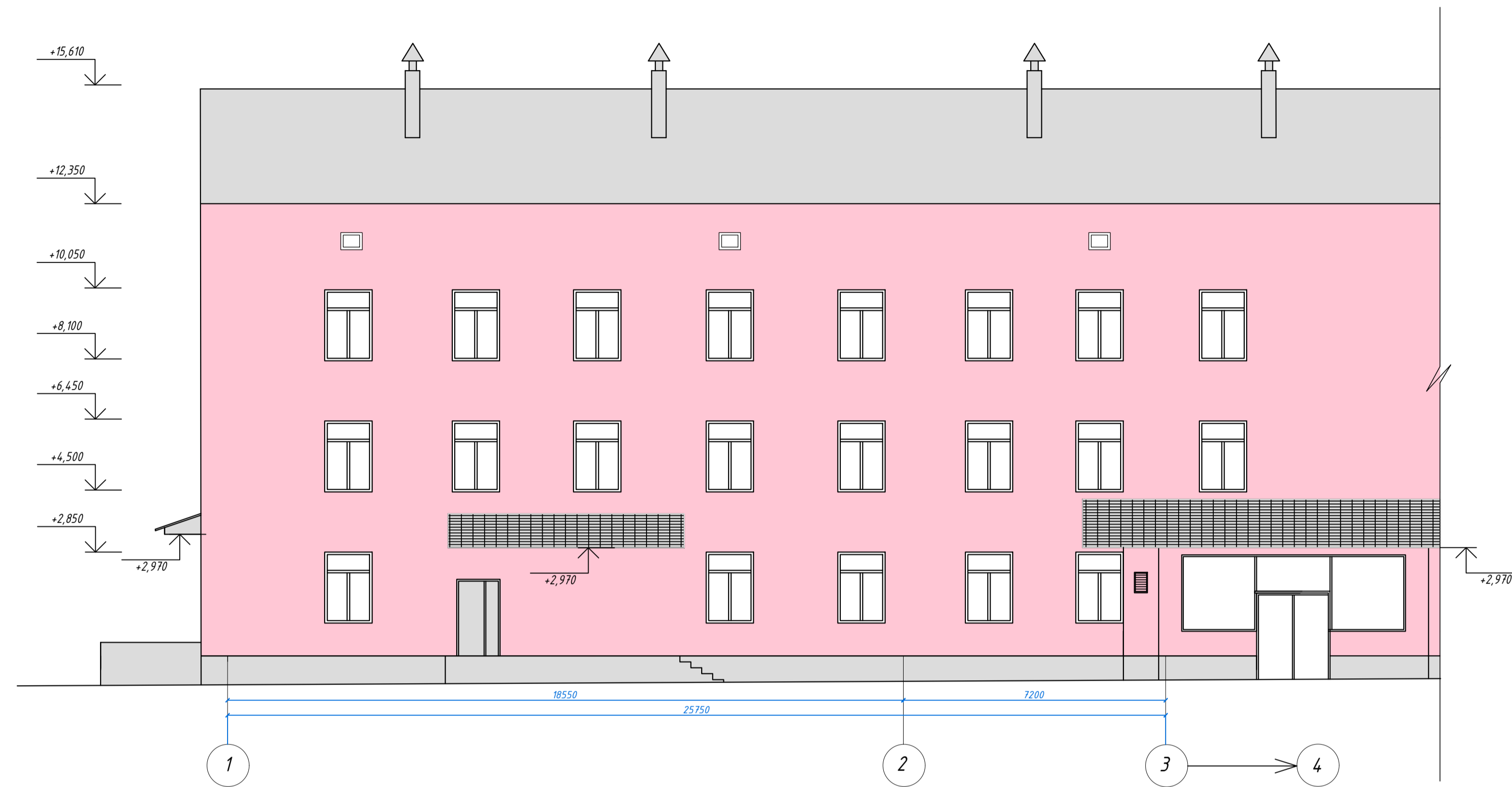


План инфекционного отделения М 1:1000

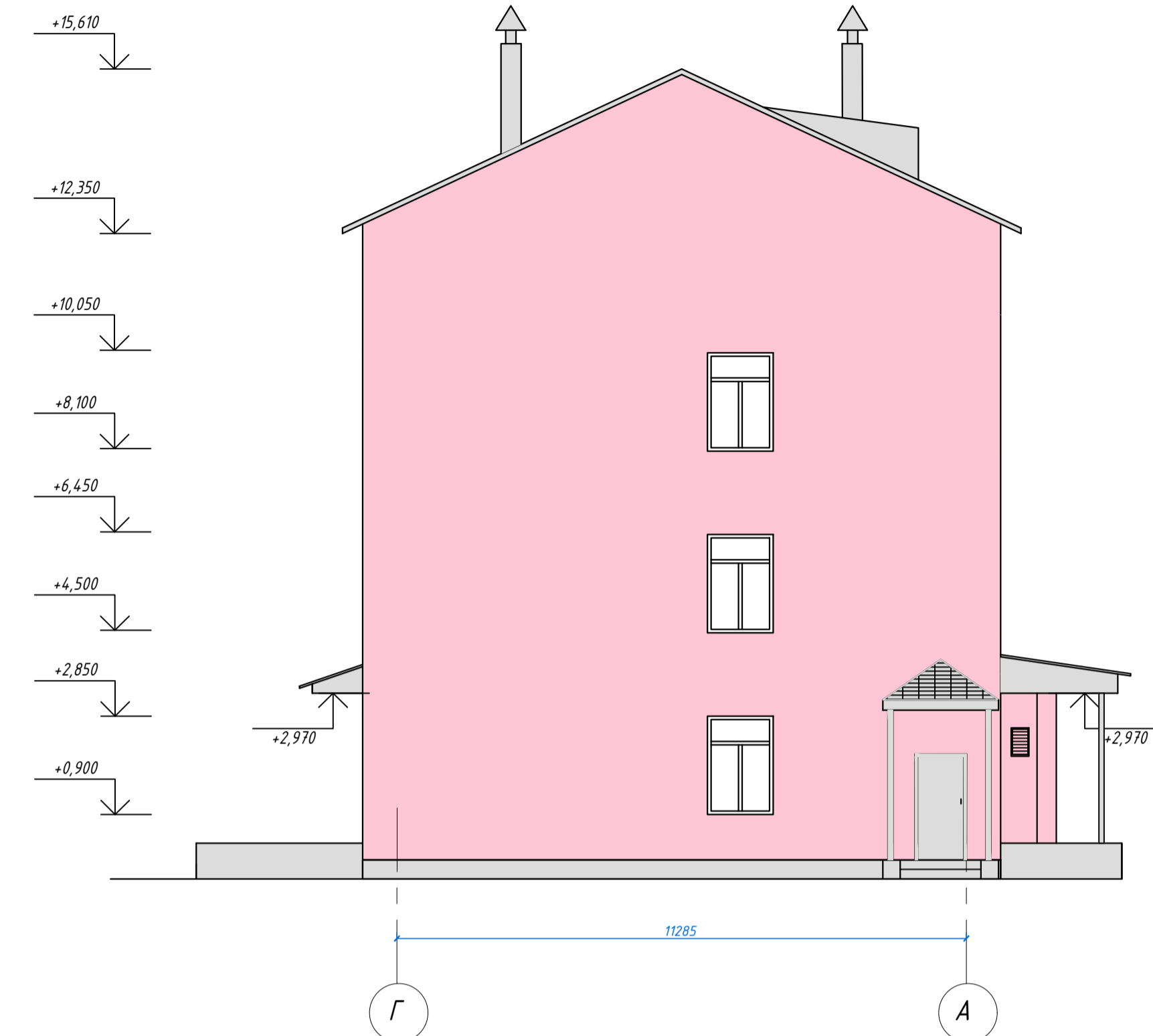


Заказчик: ООО "Монтажмедстрой" 26/08/2016-AP2							
Ремонт объектов инфраструктуры филиала №1 ФГБУ «З ЦВКГ им. А.А. Вишневского» по адресу: Московская область, ВГ №67/1, г. Красногорск, ул. Светлая, д. 11.							
Изм.	Кол.уч.	Лист/Н док.	Подпись	Дата	Стадия	Лист	Листов
Разраб.		Реброва		12.16	Лечебный (инфекционный) корпус № по генплану 4в, 2й этап	Р	6
Проверил.		Тартанова		12.16			
ГИП		Бузаев		12.16			
Н. контр.				Дрошнева			
План подвала						ООО "Медстройпроект"	

Фасад 1-3



Фасад Г-А



Фасад 3-1



Условные обозначения:

- цвет RAL 3014
- цвет RAL 7004

Примечания:

1. Предусмотреть наружные откосы шириной 370мм- 258,5 м.п.
2. Предусмотреть отливы размерами: ширина 400мм, длина 1500мм-70,5м.п.

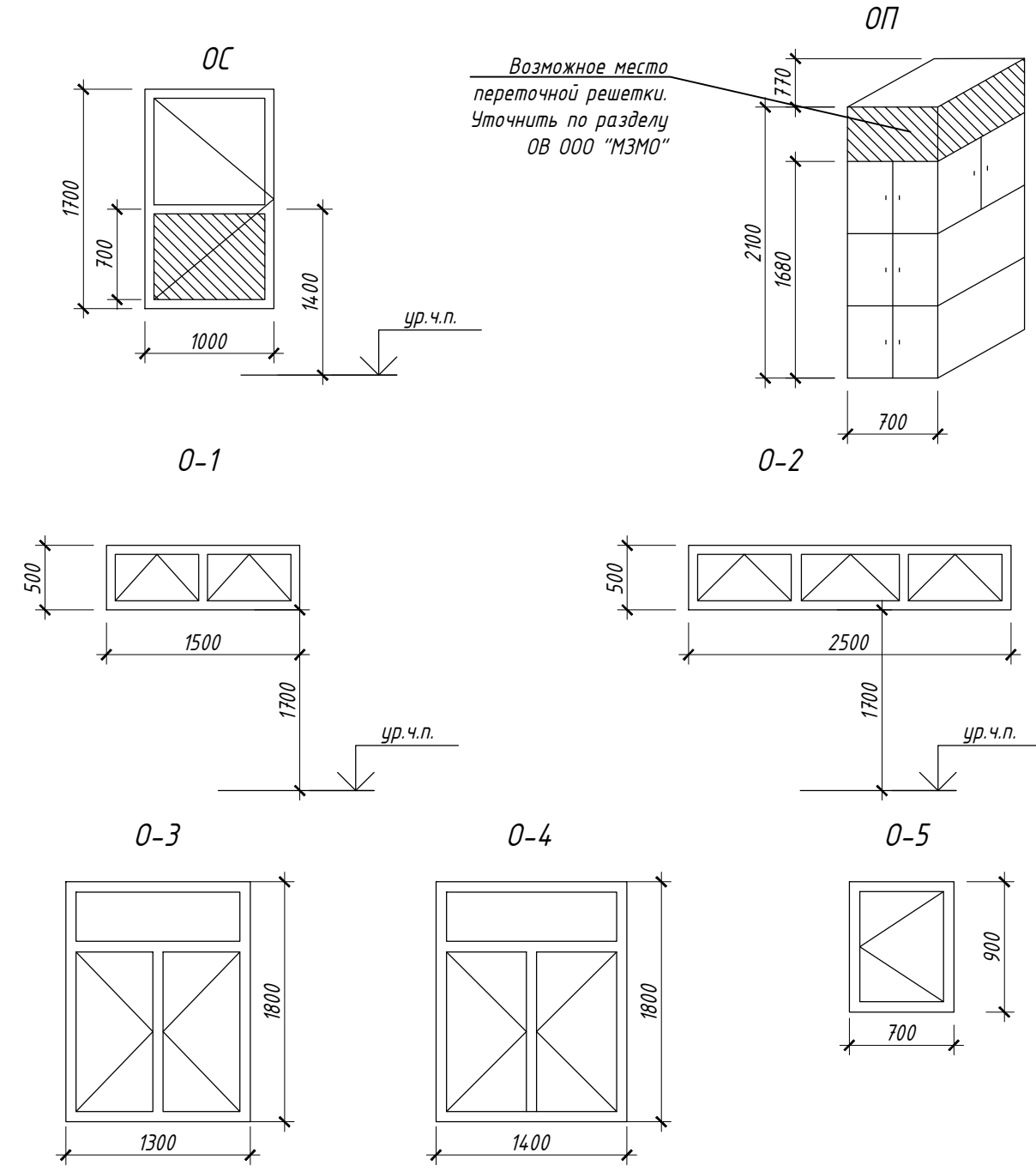
Статусное	
Взам. инв.	
Инв. № инв.	
Имя. И.подл.	

Заказчик: ООО "Монтажмедстрой"				26/08/2016-AP2			
Ремонт объектов инфраструктуры филиала №1 ФГБУ «З ЦВКГ им. А.А. Вишневского» по адресу: Московская область, ВГ №61/1, г. Красногорск, ул. Светлая, д. 11.							
Изм.	Колуч.	Лист	№ док.	Подпись	Дата		
Разраб.	Реднова				12.16	Стадия	
Проверил.	Тартанова				12.16	Лист	
ГИП	Бузаев				12.16	Листов	
Лечебный (инфекционный) корпус № по генплану 48-24 этап						Р	7
Фасады 1-3,3-1,Г-А						ООО "Медстройпроект"	
Н. контр.	Дрошнев				12.16		

Ведомость заполнения оконных и дверных проемов

Марка, поз.	Обозначение	Наименование	Кол-во на этаж				Примечание
			1 этаж	2 этаж	3 этаж	Всего	
<u>Окна</u>							
ОС	ГОСТ 23166-99	ОП О П 17-9	5	5	5	15	см. схему окон и прим.4
ОП		700x770x1680 (h)	3	3	3	9	см. схему окон
ОР	Окно рентгензащищенное.	1100x1100x970 (h)	1	-	-	1	см. схему окон
О-1	ГОСТ 23166-99	ОП О П 15-5	2	-	-	2	см. схему окон
О-2	ГОСТ 23166-99	ОП О П 25-5	1	-	-	1	см. схему окон
О-3	ГОСТ 23166-99	ОП ОСП ФР 18-13 ПО	5	7	7	19	см. схему окон
О-4	ГОСТ 23166-99	ОП ОСП ФР 18-14 ПО	7	7	6	20	см. схему окон
О-5	ГОСТ 23166-99	ОП ОСП 9-7 ПО	-	6	6	12	см. схему окон
<u>Двери</u>							
<u>Внутренние двери</u>							
Д-1	ГОСТ 30970-2014	ДПВ Г Бпр Оп Пр Р 2100-900	7	5	3	15	
Д-1л		ДПВ Г Бпр Оп Л Р 2100-900	3	6	5	14	
Д-2	-/-/-/-/-/-	ДПВ Г Бпр Оп Пр Р 2100-700	-	1	2	3	
Д-2л		ДПВ Г Бпр Оп Л Р 2100-700	-	2	1	3	
Д-3	Влагостойкая композитная дверь «КАПЕЛЬ»	ДПВ Г Бпр Оп Пр Р 2100-1200	1	-	-	1	
Д-3л		ДПВ Г Бпр Оп Л Р 2100-1200	1	-	-	1	
Д-4	-/-/-/-/-/-	ДПВ Г Бпр Дп Пр Р 2100-1200	4	-	-	4	Ширина рабочей створки 900мм
Д-5	-/-/-/-/-/-	ДПВ Г Бпр Оп Пр Р 2100-800	-	2	3	5	
Д-5л		ДПВ Г Бпр Оп Л Р 2100-800	-	4	4	8	
Д-6	Дверь рентгензащищенная.	ДПВ Г Бпр Оп Пр Р 2100-800	1	-	-	1	Группа компаний "Гаммамед"
Д-7л	Влагостойкая композитная дверь «КАПЕЛЬ»	ДПВ Км Бпр Оп Л Р 2100-900	-	1	1	2	
Д-8л	Влагостойкая композитная дверь «КАПЕЛЬ»	ДПВ Км Бпр Оп Л Р 2100-800	1	-	-	1	
Д-9	ГОСТ 30970-2014	ДПВ Г Бпр Оп Пр Р 2100-900	4	-	-	4	Герметичная
Д-9л		ДПВ Г Бпр Оп Л Р 2100-900	4	-	-	4	
Д-10	Влагостойкая композитная дверь «КАПЕЛЬ»	ДПВ Км Бпр Оп Пр Р 2100-800	1	-	1	2	
Д-10л		ДПВ Км Бпр Оп Л Р 2100-800	2	-	-	2	
Д-11	Влагостойкая композитная дверь «КАПЕЛЬ»	ДПВ Г Бпр Оп Пр Р 2100-800	2	2	2	6	
Д-11л		ДПВ Г Бпр Оп Л Р 2100-800	2	-	-	2	
Д-12	ГОСТ 30970-2014	ДПВ Г Бпр Дп Пр Р 2100-1200	3	-	-	3	Герметичная
Д-12л		ДПВ Г Бпр Дп Л Р 2100-1200	4	-	-	4	
Д-13	ГОСТ 30970-2014	ДПВ Г Бпр Оп Пр Р 2100-1000	1	3	2	6	Герметичная
<u>Наружные двери</u>							
Д-14	ГОСТ 31173-2003	ДСН ДКН МЗ 2100-1200	3	-	-	3	Утепленная (с доводчиком) Ширина рабочей створки 900мм
Д-14л			4	-	-	4	
Д-15	ГОСТ 31173-2003	ДСН ПКН МЗ 2100-1000	1	-	-	1	

Схемы окон



- Примечание:
- Окна и двери замаркированы на листах 3-5.
 - Размеры окон и дверей уточнить по результатам фактических обмеров проемов.
 - Установку окон и узлы примыкания, выполнить в соответствии с рекомендациями фирмы изготовителя, с использованием необходимых монтажных изделий, а также в соответствии с ГОСТ 23166-99.
 - Окна ОС выполнить с сэндвич-заполнением в нижней части и открыванием в коридор.

				Заказчик: ООО "Монтажмедстрой" 26/08/2016-AP2			
				Ремонт объектов инфраструктуры филиала №1 ФГБУ «З ЦВКГ им. А.А. Вишневского» по адресу: Московская область, ВГ №67/1, г. Красногорск, ул. Светлая, д. 11.			
Изм.	Кол.уч.	Лист	№ док.	Подпись	Дата		
Разраб.		Реброва			12.16		
Проверил.		Таранова			12.16		
ГИП		Бузаев			12.16		
				Лечебный (инфекционный) корпус № по генплану 48. 2й этап	Стадия	Лист	Листов
				Р	8		
				Ведомость заполнения оконных и дверных проемов		ООО "Медстройпроект"	
Н. контр.		Дрошнева			12.16		

