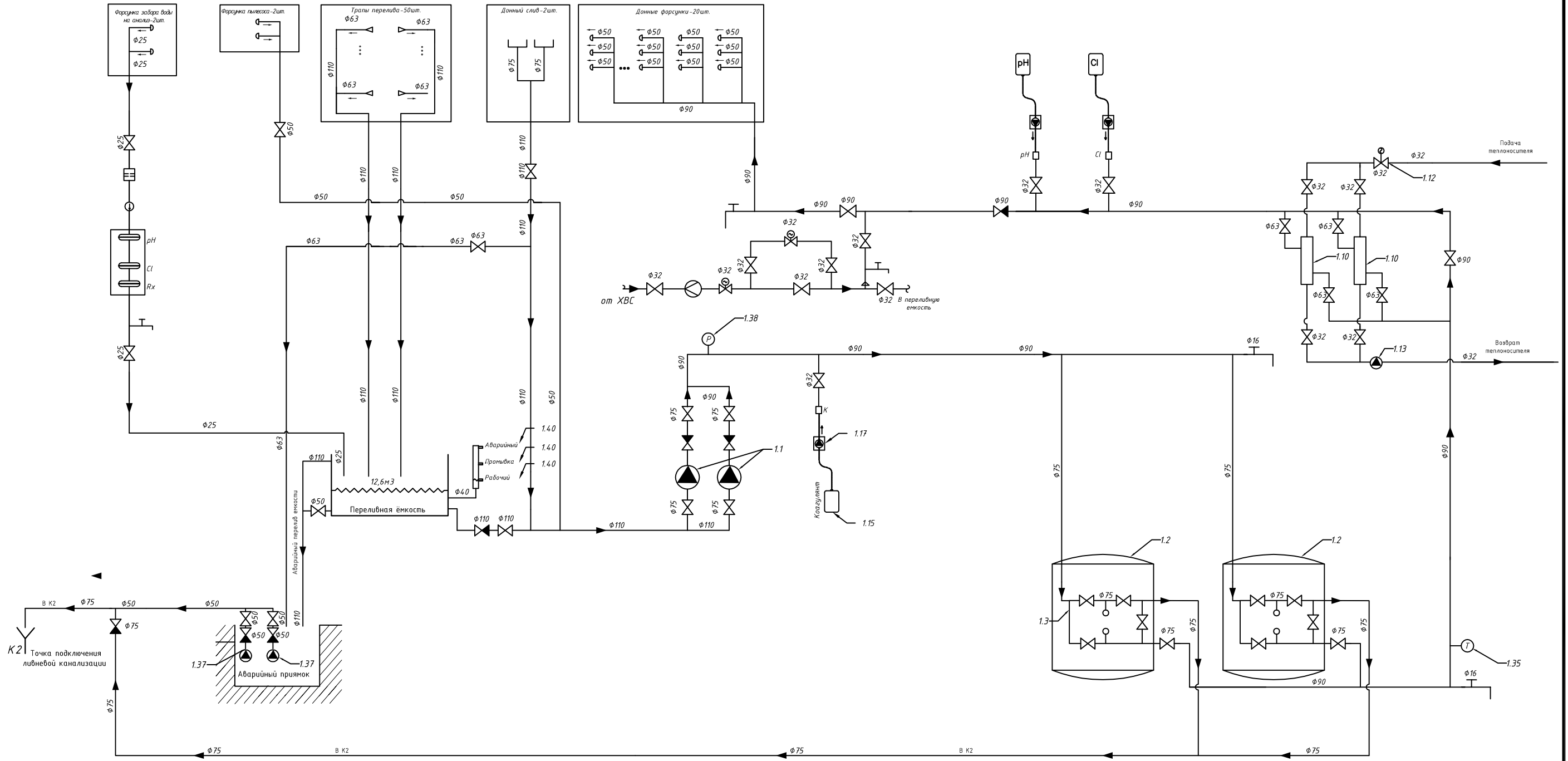


Nfæänñäññ:

Äçü äñ . N

Ñññ. è äñäñ

Èñä. N ñññ.



Условные изображения:

Обозначение	Наименование
	Помпа
	Клапан электромагнитный
	Обратный клапан
	Направление потока
	Датчики Cl-/Rх-/pH-уровня

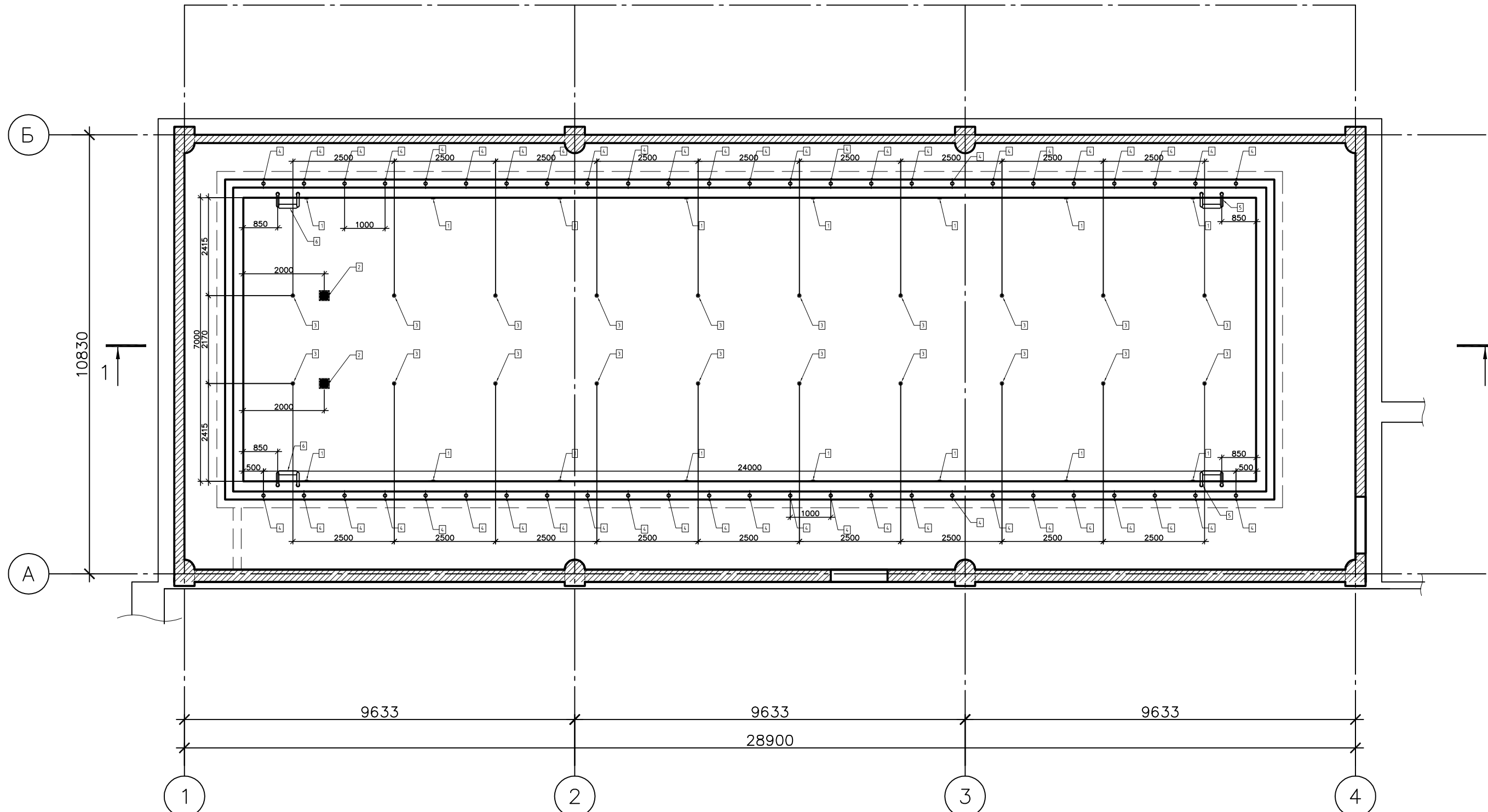
Обозначение	Наименование
	Фильтр датчиков
	Впрыск реагентов
	Кран отбора проб
	Датчик температуры
	Датчик давления

Примечание:

1. Условные обозначения оборудования водоподготовки согласно спецификации, см. ШИФР 15/05-2015-TX-C

ШИФР 15/05-2015-TX					
Бассейн по адресу: г.Москва, ул.Верейская, д.29, стр.134, Б/Ц "Верейская 3"					
Изм.	Кол.уч.	Лист	№ док.	Подпись	Дата
Разработал	Буцай				05/15
Проверил	Крупчатников				05/15
Плавательный бассейн				Стадия	Лист
				П	1
Технологическая схема водоподготовки				"TopTechnology" В 499 346 3738	

Фрагмент плана чаши бассейна



N/a	
A	
B	

Имя, Ф.И.О.	А.И.И.И.И.
Имя, Ф.И.О.	И.И.И.И.И.
Имя, Ф.И.О.	И.И.И.И.И.

Экспликация закладных элементов:

№	Наименование	Кол-во
1	Пржектор "Standard" Ф95мм	16
2	Донный слив "Standard" 250X250мм	2
3	Форсунка донная	20
4	Переливной трап	50
5	Лестница "FLEXNOX"(3ст.)	2
6	Лестница "FLEXNOX"(5ст.)	2

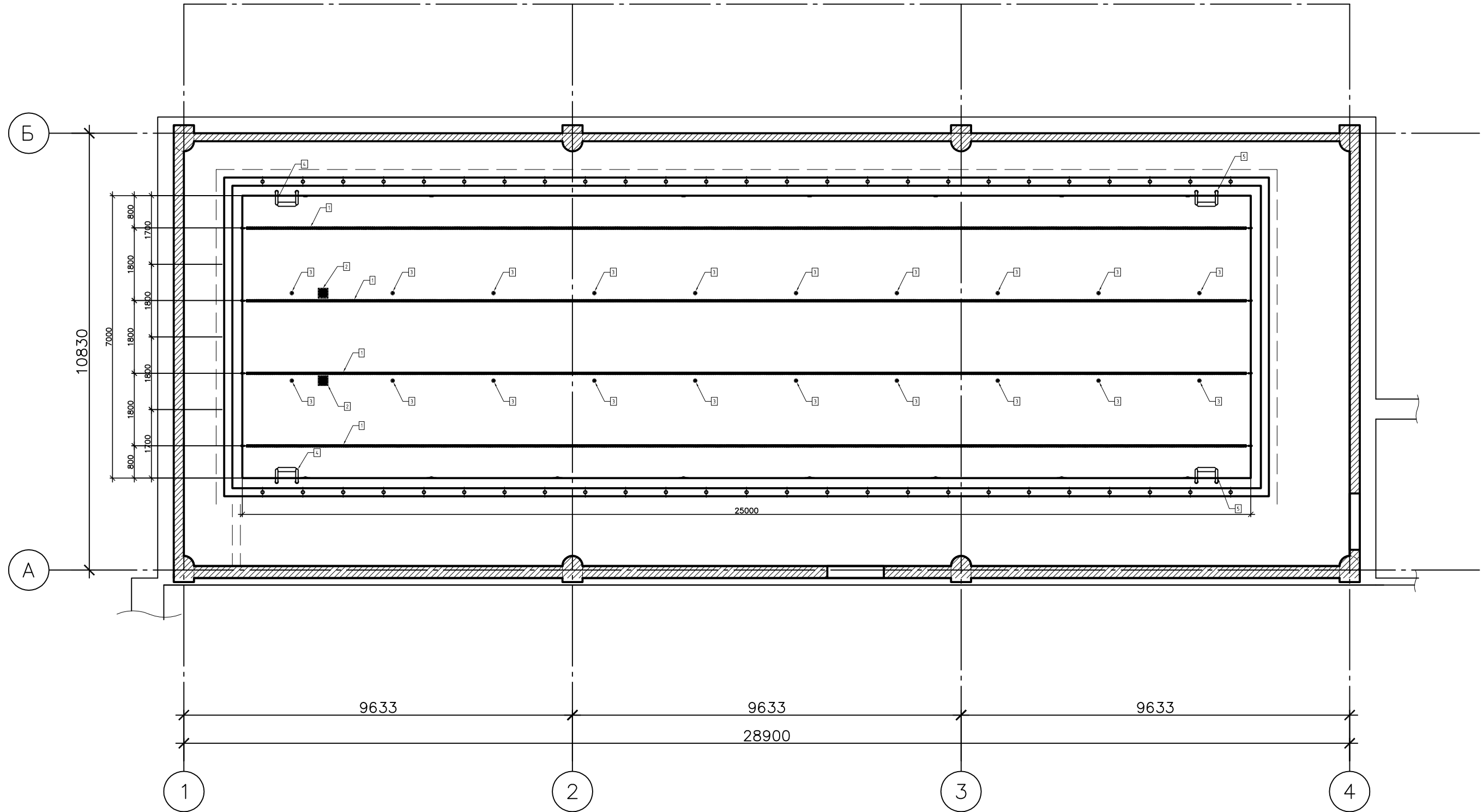
Примечание:

1. Условные обозначения оборудования водоподготовки согласно спецификации, см. ШИФР 20/04-2015-ТХ-С1

Изм.	Кол.уч.	Лист	№ док.	Подпись	Дата
Разработал	Буцай			<i>[Signature]</i>	05/15
Проверил	Крупчатников			<i>[Signature]</i>	05/15

<b>ШИФР 15/05-2015-ТХ</b>		
Бассейн по адресу: г.Москва, ул.Верейская, д.29, стр.134, Б/Ц "Верейская 3"		
Плавательный бассейн	Стадия П	Лист 2
План установки закладных элементов чаши бассейна	"TopTechnology" 8 499 346 3738	

Фрагмент плана чаши бассейна



№ таблица:

Аçық өй . N

Тийіс әйел

Елі . N тийіс

Экспликация закладных элементов:

№	Наименование	Кол-во
1	Разделитель дорожки	4
2	Донный слоб "Sandart" 250X250mm	2
3	Фарсунка донная	20
4	Лестница "FLEXNOX"(Зст.)	2
5	Лестница "FLEXNOX"(Вст.)	2

ШИФР 15/05-2015-ТХ

Бассейн по адресу: г.Москва, ул.Верейская, д.29, стр.134, Б/Ц "Верейская 3"

Изм.	Кол.уч.	Лист	№ док.	Подпись	Дата
Разработал	Буцай			<i>[Signature]</i>	05/15
Проверил	Крупчатников			<i>[Signature]</i>	05/15

Плавательный бассейн

Стадия	Лист	Листов
П	3	-

План установки закладных элементов чаши бассейна

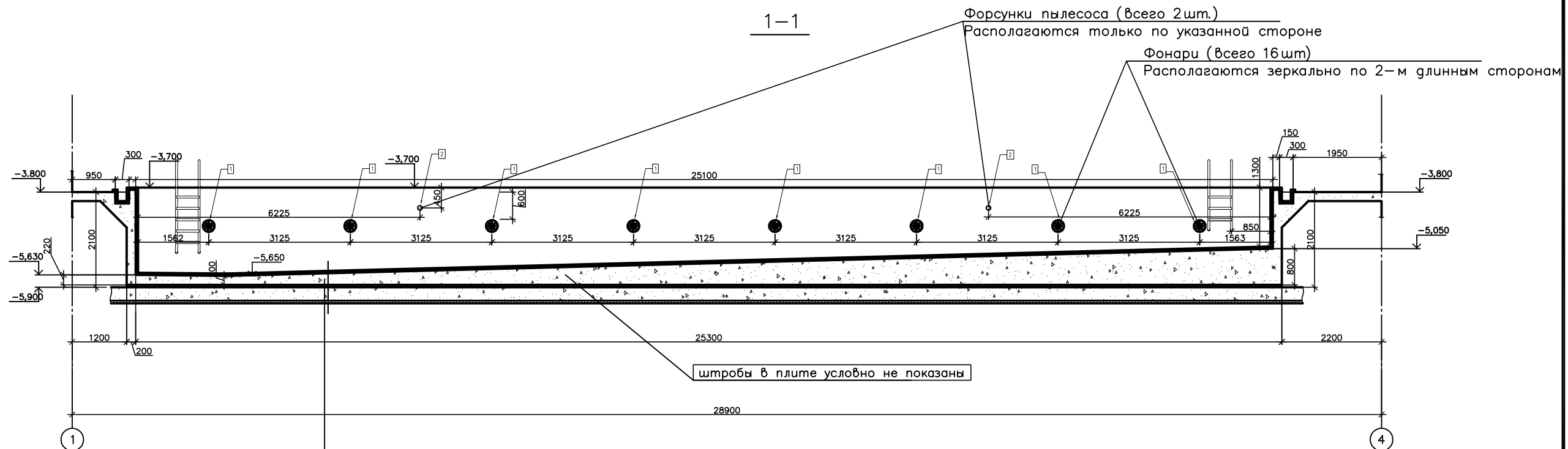
"TopTechnology"  
8 499 346 3738

№ проекта:

Апробация

Имя файла

Имя файла



Экспликация закладных элементов:

№	Наименование	Кол-во
1	Пржектор "Standard" Ø95мм	16
2	Форсунка пылесоса	2
3	Форсунка анализа	2

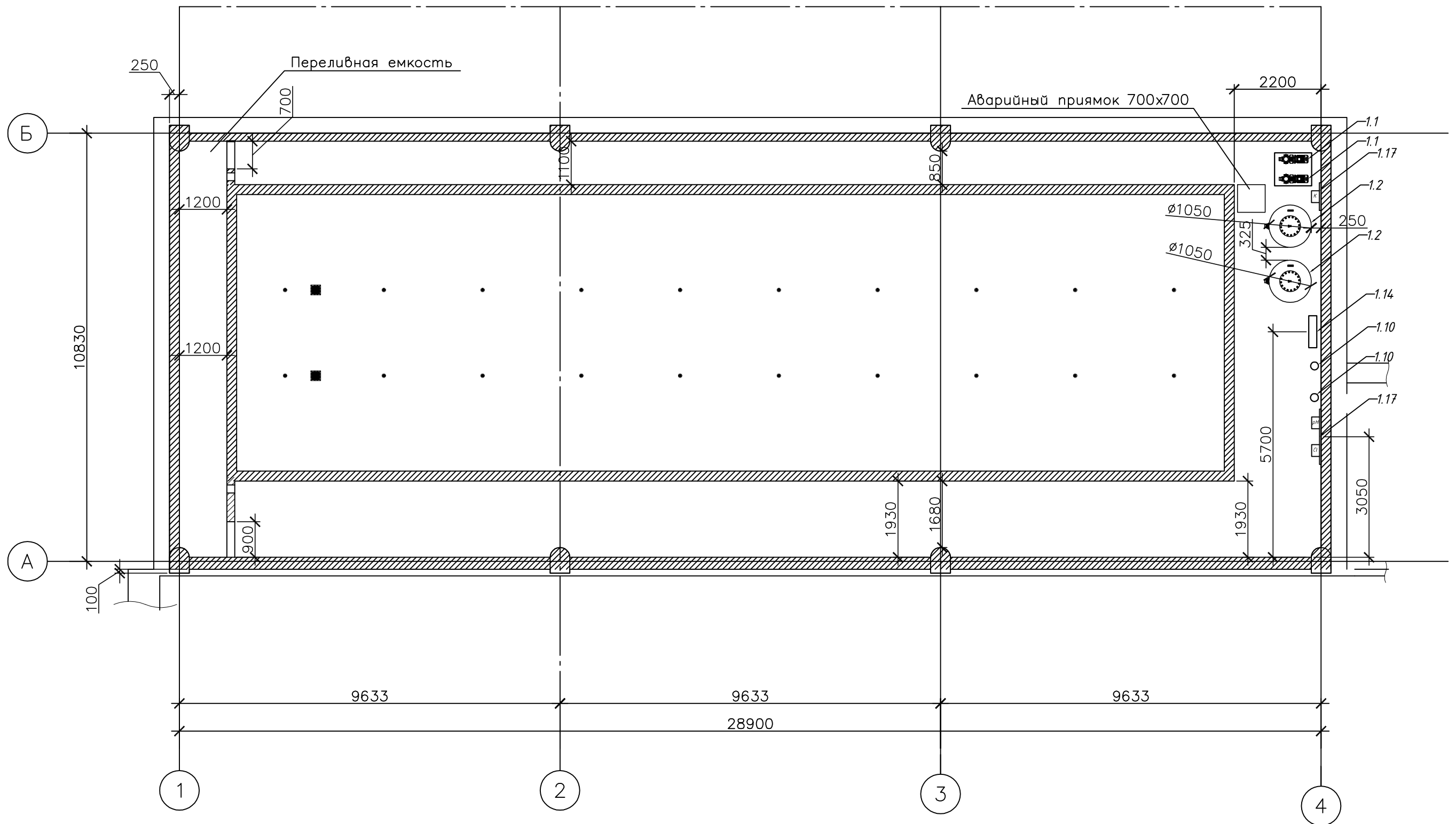
ШИФР 15/05-2015-ТХ					
Бассейн по адресу: г.Москва, ул.Верейская, д.29, стр.134, Б/Ц "Верейская 3"					
Изм.	Кол.уч.	Лист	№ док.	Подпись	Дата
Разработал	Буцай			<i>[Signature]</i>	05/15
Проверил	Крупчатников			<i>[Signature]</i>	05/15
Плавательный бассейн					Стадия
					Лист
					Листов
План установки закладных элементов чаши бассейна. Разрез 1-1					"TopTechnology" 8 499 346 3738

№ проекта:

Апроб. N

Исп. N

Экз. N



Условные обозначения:

№	Наименование	Нагрузка
1	Подвод теплоносителя "подача-обратка" 1 1/2", отм. -4.000 (окончание шаровыми кранами, t-ра "подачи" max 90°C/min 70°C)	240кВт (max нагрузка)
2	Подвод ХВС 1 1/2", отм. -4.000 (окончание шаровым краном)	
3	Подвод силового кабеля, отм. -4.000 (запас 2 м)	380В/7,5кВт
4	К2, "ливневая" канализация Ø160	12 л/с (20 минут, 1 раз/нед.)

Примечание:

1. Условные обозначения оборудования водоподготовки согласно спецификации, см. ШИФР 15/05-2015-ТХ-С

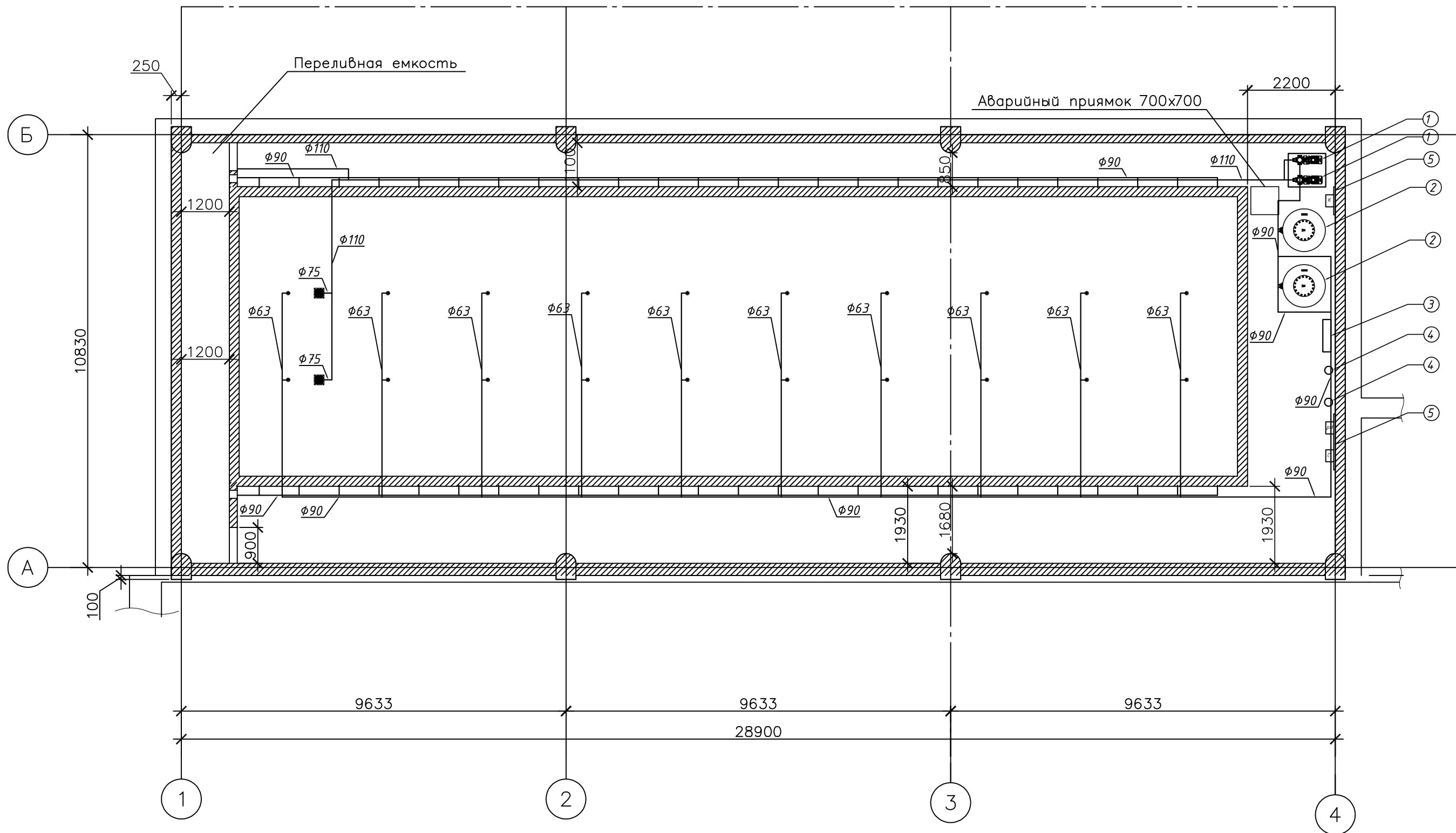
ШИФР 15/05-2015-ТХ					
Бассейн по адресу: г.Москва, ул.Верейская, д.29, стр.134, Б/Ц "Верейская 3"					
Изм.	Кол.уч.	Лист	№ док.	Подпись	Дата
Разработал	Буцай				05/15
Проверил	Крупчатников				05/15
Плавательный бассейн					Стадия
					Лист
					Листов
					п
					5
					-
План расстановки оборудования					"TopTechnology"
					8 499 346 3738

Nfæänñäñ:

Äçü ää . N

Täñ. è ääðä

Ää. N Tæ.



Условные обозначения:

№	Наименование	Кол-во	Примечание
1	Центробежный насос, чугунный (50 м3/ч "Astral" (Испания)	2	
2	Фильтр из полиэстера и стекловолокна "Berlin" (Ø 1050мм) "Astral" (Испания)	2	
3	Комплекс автоматического управления системой водоподготовки "SmartPoolPro"	1	
4	Теплообменник "MF400" "Pahlen" (Швеция)	2	
5	Перистальтический насос "B3-V PER" (12 л/ч, 1 бар) "Eratron" (Италия)	3	

ШИФР 15/05-2015-ТХ											
Бассейн по адресу: г.Москва, ул.Верейская, д.29, стр.134, Б/Ц "Верейская 3"											
Изм.	Кол.уч.	Лист	№ док.	Подпись	Дата						
Разработал	Буцай			<i>[Signature]</i>	05/15						
Проверил	Крупчатников			<i>[Signature]</i>	05/15						
Плавательный бассейн					<table border="1"> <tr> <td>Стадия</td> <td>Лист</td> <td>Листов</td> </tr> <tr> <td>П</td> <td>6</td> <td>-</td> </tr> </table>	Стадия	Лист	Листов	П	6	-
Стадия	Лист	Листов									
П	6	-									
План обвязки оборудования					<b>"TopTechnology"</b> 8 499 346 3738						



**СПЕЦИФИКАЦИЯ**

Позиция	Наименование и технические характеристики	Код оборудования, изделия, материала	Завод-изготовитель	Ед. измерения	Кол-во	Масса ед., кг	Примечание
<b>Оборудование фильтрации</b>							
1.1	Насос "Astral C-3000" (корпус чугуна, вал нерж.ст., 50.0 м³/ч, H=8м, 1500 об/м, 380В, 2.2кВт)	01188	"Astral" (ЕС)	шт.	2		
1.2	Фильтр шпунтовой навивки "Berlin" (D 1050мм, SФ=1.13м², d 90, загрузка фильтрата 1200 кг)	00545	"Astral" (ЕС)	шт.	2		
1.3	Вентильная группа из 5-ти вентиляей (D 90мм)	00776	"Astral" (ЕС)	шт.	2		
1.4	Фильтрат (песок кварцевый, 0.4-0.8 мм)	04-08	(Россия)	т.	1,60		
1.5	Фильтрат (гравий кварцевый, 1.0-2.0 мм)	10-20	(Россия)	т.	0,6		
<b>Оборудование забора и подачи воды</b>							
1.6	Форсунка донная (НР 1 1/2", 9м³/ч, AISI 316)	АС 07.041	"АС" (Россия)	шт.	20		
1.7	Заглушка форсунки подключения пылесоса (НР 1 1/2", AISI 316)	АС 13.060	"АС" (Россия)	шт.	2		
1.8	Шумоглушитель лотка перелива (D 63мм, ПВХ)	заказ.	(Россия)	шт.	50		
1.9	Донный слив (250x250мм, D 2.5")	АС 05.250	"АС" (Россия)	шт.	2		
<b>Оборудование нагрева воды</b>							
1.10	Теплообменник "MF400" (120 кВт, 10 бар, ВР 1½"- 2", AISI 316)	1005001	"Pahlen" (Швеция)	шт.	2		
1.11	Электромоторный привод "SQS35.53" (220В, G ¾")	SQS35.53	"SIEMENS" (Германия)	шт.	1		
1.12	Двухходовой седловой клапан (G2", 1-120°C)	VVG44.32-16	"SIEMENS" (Германия)	шт.	1		
1.13	Насос перекачки теплоносителя "STAR -RS 25/4" (220В, 68 Вт, НР 1")	1801257	"Wilo" (Германия)	шт.	1		
<b>Оборудование автоматизации и дозирования</b>							
1.14	Комплекс автоматического управления бассейна с КИП	"SmartPool Pro"	"ЭЛЕКТРОАКТИВ" (Россия)	комп.	1		
1.15	Ёмкость хранения хим.реагентов с погружным датчиком уровня (0,2 м³, полипропилен)	1021128	"Etatron" (Италия)	шт.	3		
1.16	Контрольно-измерительные приборы (рН "ecoLine", Rx "ecoLine", Cl free "tecLine CL2")	1021116	"Jumo" (Германия)	комп.	1		
1.17	Перистальтический насос "B3-V PER" (12 л/ч, 1 бар)	1021376	"Etatron" (Италия)	шт.	3		
<b>Комп. хим.реагентов для запуска бассейна и его работы в течении 3 месяцев</b>							
1.18	Гипохлорит кальция "Melpool 70" (10 кг.)	1009117	"Melspring" (Нидер-ды)	шт.	2		
1.19	Альгицид "Melpool Jet" (5 л.)	1009141	Melspring" (Нидер-ды)	шт.	1		
1.20	Регулятор рН "Melpool рН-" (15 кг.)	1009152	Melspring" (Нидер-ды)	шт.	5		

№исполнителя:

Аçтәй әйәт . N

Тәһтә ә әйәтә

Әйәтә N тәһтә

						<b>ШИФР 15/05-2015-ТХ-С</b>			
						Бассейн по адресу: г.Москва, ул.Верейская, д.29, стр.134, Б/Ц "Верейская 3"			
Изм.	Кол.уч.	Лист	№докум.	Подпись	Дата				
Разработал	Буцай				04/15	Бассейн переливной	Стадия	Лист	Листов
Проверил	Крупчатников				04/15		п	1	3
						Спецификация технологического оборудования			
						<b>"TopTechnology"</b> 8 499 346 3738			



**СПЕЦИФИКАЦИЯ**

Позиция	Наименование и технические характеристики	Код оборудования, изделия, материала	Завод-изготовитель	Ед. измерения	Кол-во	Масса ед., кг	Примечание
1.21	Жидкий гипохлорит "Aquatics" (30 л.)	1009262	(Россия)	шт.	5		
1.22	Жидкий pH- "Aquatics" (30 л.)	1009263	(Россия)	шт.	5		
1.23	Ручной тестер для определения параметров воды "Checkit Comparator 2 in 1"	1009169	"Melspring" (Нидер-ды)	шт.	1		
<b>Комплект для механической очистки поверхностей чаши</b>							
1.24	Щетка для чистки углов чаши	1007100	"Peraqua" (Австрия)	шт.	1		
1.25	Щетка для чистки поверхности чаши	1007098	"Peraqua" (Австрия)	шт.	1		
1.26	Щетка алюминиевая на роликах с боковым ворсом (450 мм)	1007102	"Peraqua" (Австрия)	шт.	1		
1.27	Штанга (L=3,75-7,5м)	1007090	"Peraqua" (Австрия)	шт.	1		
1.28	Шланг для ручных подводных пылесосов (L=15м)	1107404	"Peraqua" (Австрия)	шт.	1		
1.29	Сачок с плоской сеткой	1015042	"Peraqua" (Австрия)	шт.	1		
1.30	Термометр плавающий	1015047	"Peraqua" (Австрия)	шт.	1		
<b>Оборудование освещения</b>							
1.31	Прожектор "Standart" (300Вт, 12В, AISI 316)	07843	"Astral" (Испания)	комп.	16		
1.32	Трансформатор с плавным пуском (1200Вт, 220В/12В, IP65)	1006088	"Tector" (Италия)	шт.	4		
<b>Дополнительное оборудование</b>							
1.33	Лестница "Standart" (3 ступени, AISI 316)	05477	"Astral" (ЕС)	комп.	2		
1.34	Лестница "Standart" (5 ступеней, AISI 316)	05479	"Astral" (ЕС)	комп.	2		
1.35	Датчик температуры погружного типа "S+S TF65" с гильзой	PT1000	"S+S Regelftechnik" (Германия)	шт.	1		
1.36	Водосчётчик тахометрический Ду 80	ВСХН-80	"ТВ" (Россия)	шт.	1		
1.37	Насос погружной "КР 250 V1" (220В, IP68, H=8м)	012N1900	"Grundfos" (Германия)	шт.	2		
1.38	Датчик давления "OT-1"	1224 5712	"Wika" (Германия)	шт.	1		
1.39	Водосчётчик тахометрический Ду 40	ВСХН-40	"АС" (Россия)	шт.	1		
1.40	Датчик уровня воды емкостной с седелкой ПВХ D40	CR18-8DN DNL3	"Autonics Corporation" (Корея)	шт.	3		
<b>Оборудование для соревнований (3 дорожки, ширина 1800мм)</b>							
1.41	Разделитель плавательной дорожки "Rome" (L 25 м)	00181	"Astral" (ЕС)	комп.	4		

№исп. №пр. №пр. №пр.

А.С.И.И.И.

И.И.И.И.И.

И.И.И.И.И.

						<b>ШИФР 15/05-2015-ТХ-С</b>			
						Бассейн по адресу: г.Москва, ул.Верейская, д.29, стр.134, Б/Ц "Верейская Э"			
Изм.	Кол.уч.	Лист	№докум.	Подпись	Дата				
Разработал	Буцай				04/15	Бассейн переливной	Стадия	Лист	Листов
Проверил	Крупчатников				04/15		п	2	3
						Спецификация технологического оборудования			
						<b>"TopTechnology"</b> 8 499 346 3738			

**СПЕЦИФИКАЦИЯ**

Позиция	Наименование и технические характеристики	Код оборудования, изделия, материала	Завод-изготовитель	Ед. измерения	Кол-во	Масса ед., кг	Примечание
1.42	Натяжитель с храповиком	00208	"Astral" (ЕС)	шт.	4		
1.43	Анкер крепления горизонтальный скрытого монтажа (D4Эмм, AISI 316)	АС 11.080	"АС" (Россия)	шт.	8		
1.44	Канатодержатель (D4Эмм, AISI 316)	АС 11.050	"АС" (Россия)	шт.	8		
<b>Монтажные материалы</b>							
1.45	Трубы ПВХ (соединение клеевое)		"АГП" (Россия)	комп.	1		
1.46	Фитинги ПВХ и расходный материал (соединение клеевое)		"Серех" (Испания)	комп.	1		
1.47	Крепежный материал (хомуты, шпильки, цанги, монтажные рейки)		(Россия)	комп.	1		
1.48	Электроматериалы и автоматика		"Snaider" (Германия)	комп.	1		

№ таблица:			

Арт. табл. N	
Имя, Фамилия	
Дата, N табл.	

						<b>ШИФР 15/05-2015-ТХ-С</b>			
						Бассейн по адресу: г.Москва, ул.Верейская, д.29, стр.134, Б/Ц "Верейская Э"			
Изм.	Кол.уч.	Лист	№ док.	Подпись	Дата	Бассейн переливной	Стандия	Лист	Листов
Разработал	Буцай				04/15		п	3	3
Проверил	Крупчатников				04/15				
						Спецификация технологического оборудования	<b>"TopTechnology"</b> 8 499 346 3738		