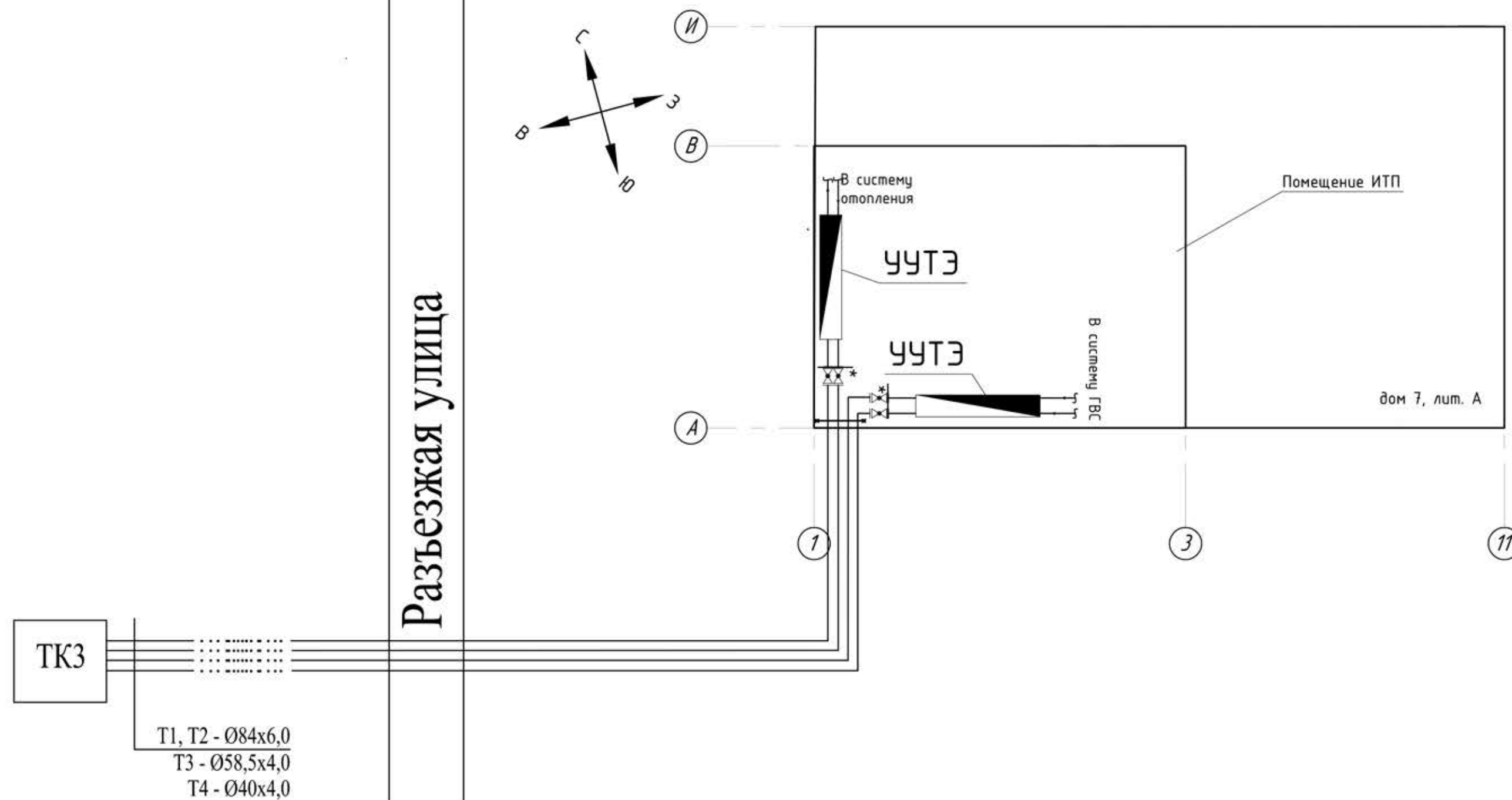


Сосновая улица

Сосновая улица

Разъездная улица



T1, T2 - Ø84x6,0
T3 - Ø58,5x4,0
T4 - Ø40x4,0

Примечание:

1. * - границей проектирования, а также границей раздела балансовой принадлежности тепловых сетей (эксплуатационной ответственности сторон) от источника теплоснабжения (котельной) по адресу: Санкт-Петербург, Курортный район, г. Зеленогорск, Разъездная ул., д.7, лит. А между Абонентом и ООО "Петербургтеплоэнерго" являются вторые фланцы отключающей арматуры на прямом и обратном трубопроводах со стороны источника теплоснабжения в ИТП.

Ф
Т
П

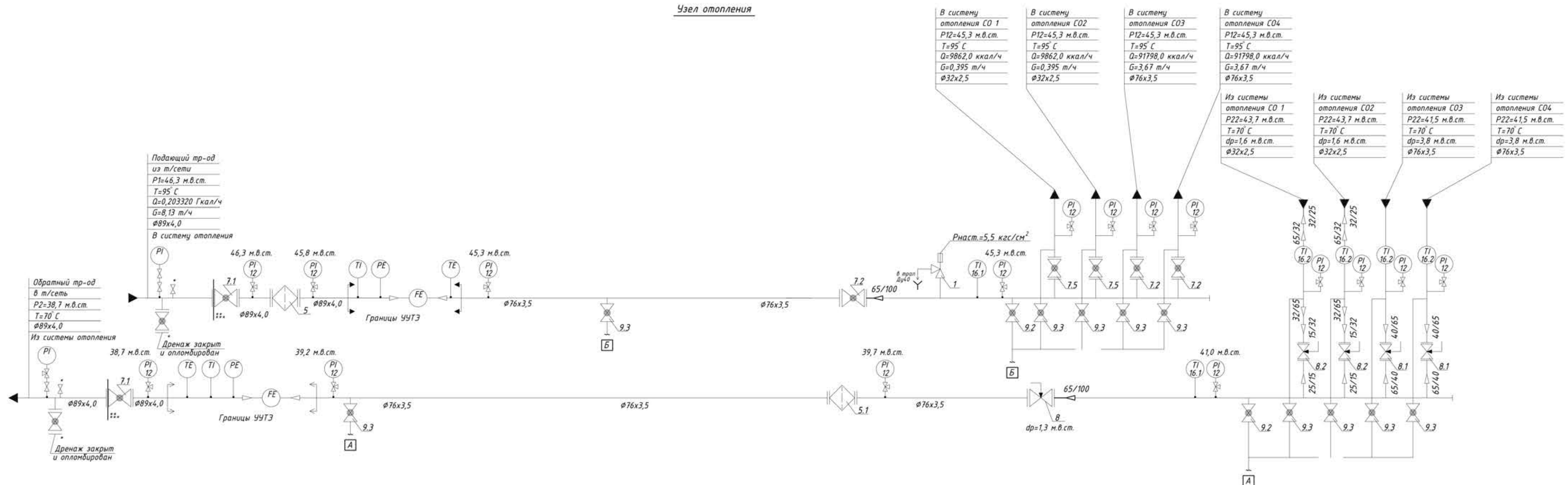
Согласовано

Взам. инв. №

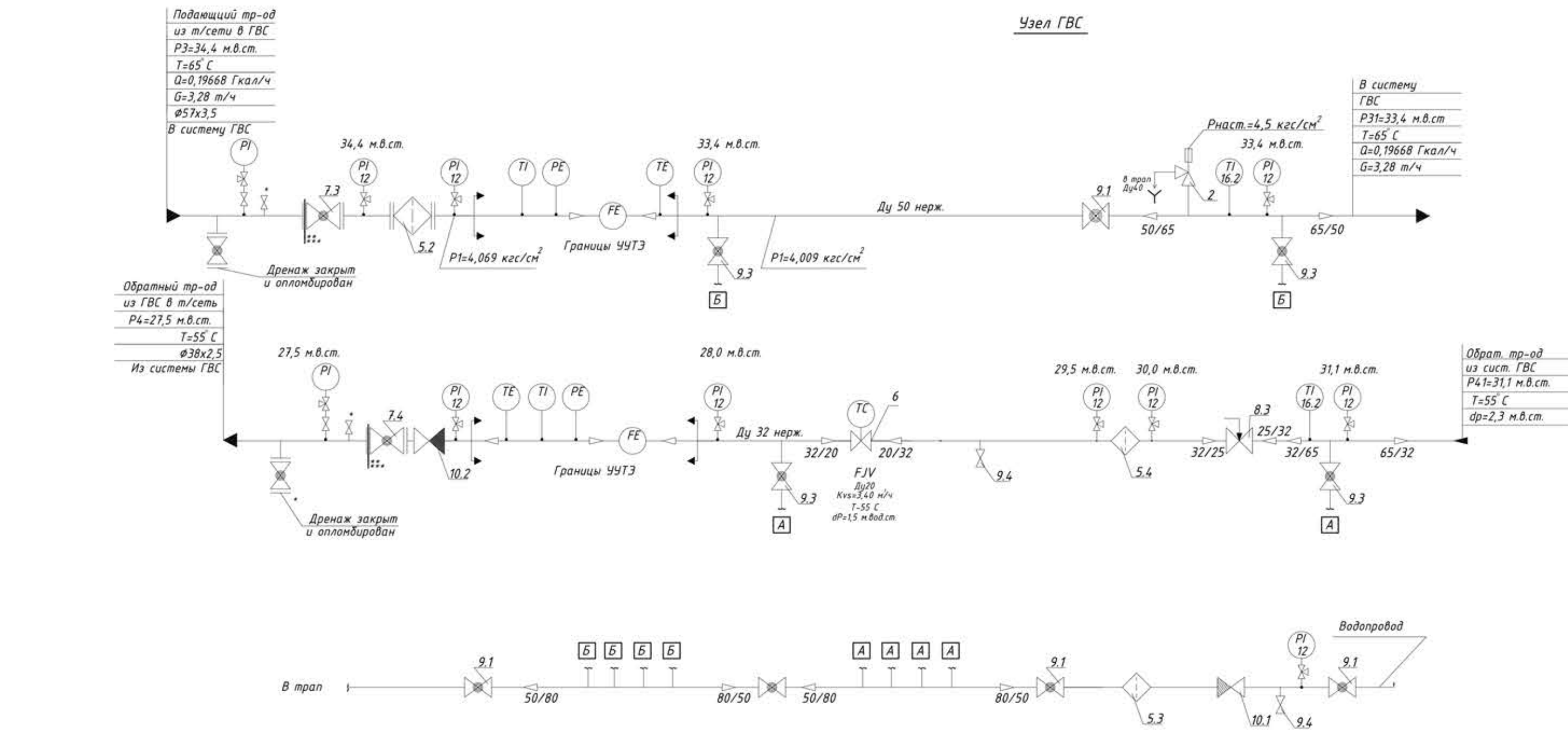
Подпись и дата

Инв. № подл.

Узел отопления

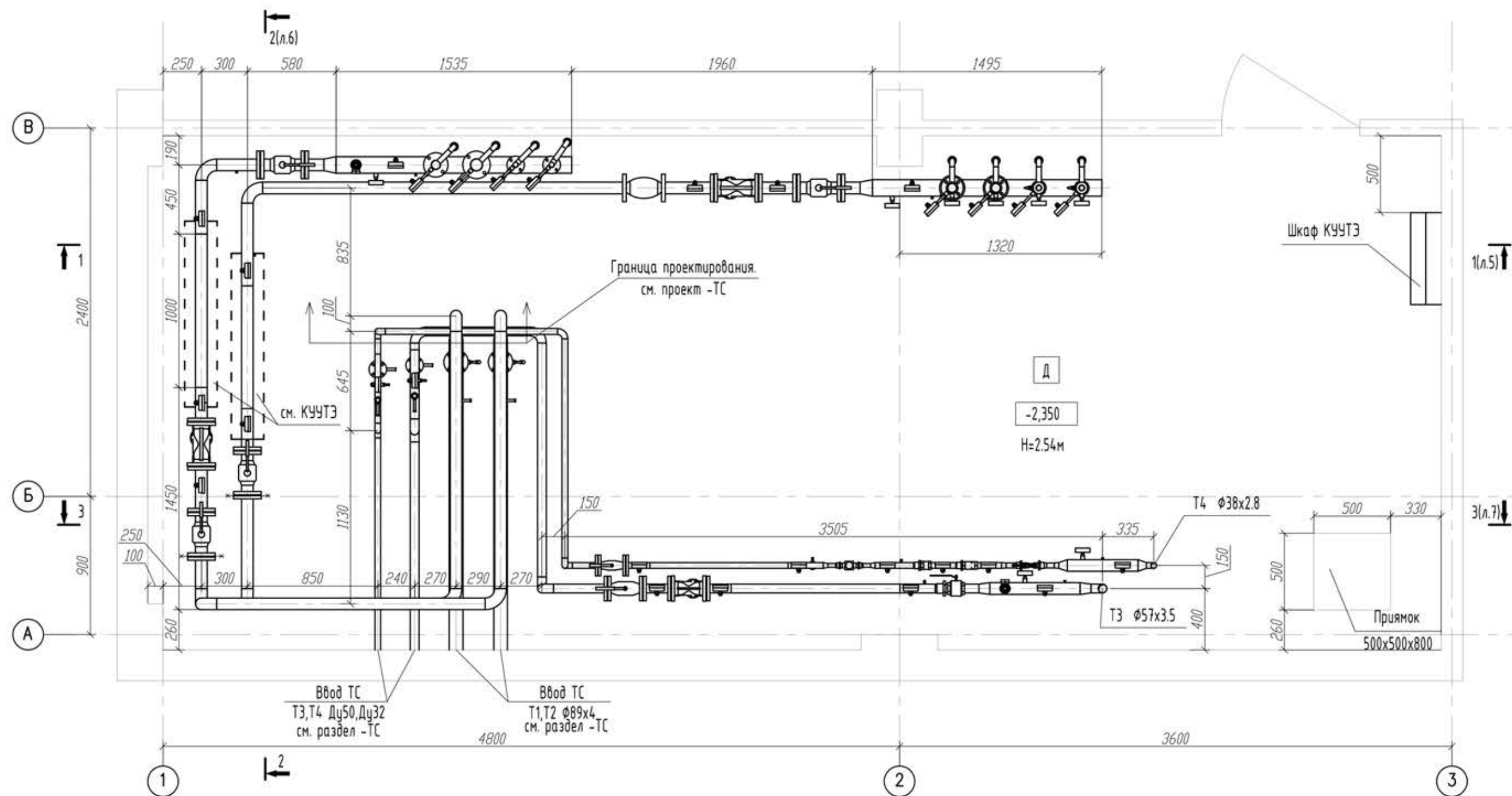


Узел ГВС



*** - граница проектирования

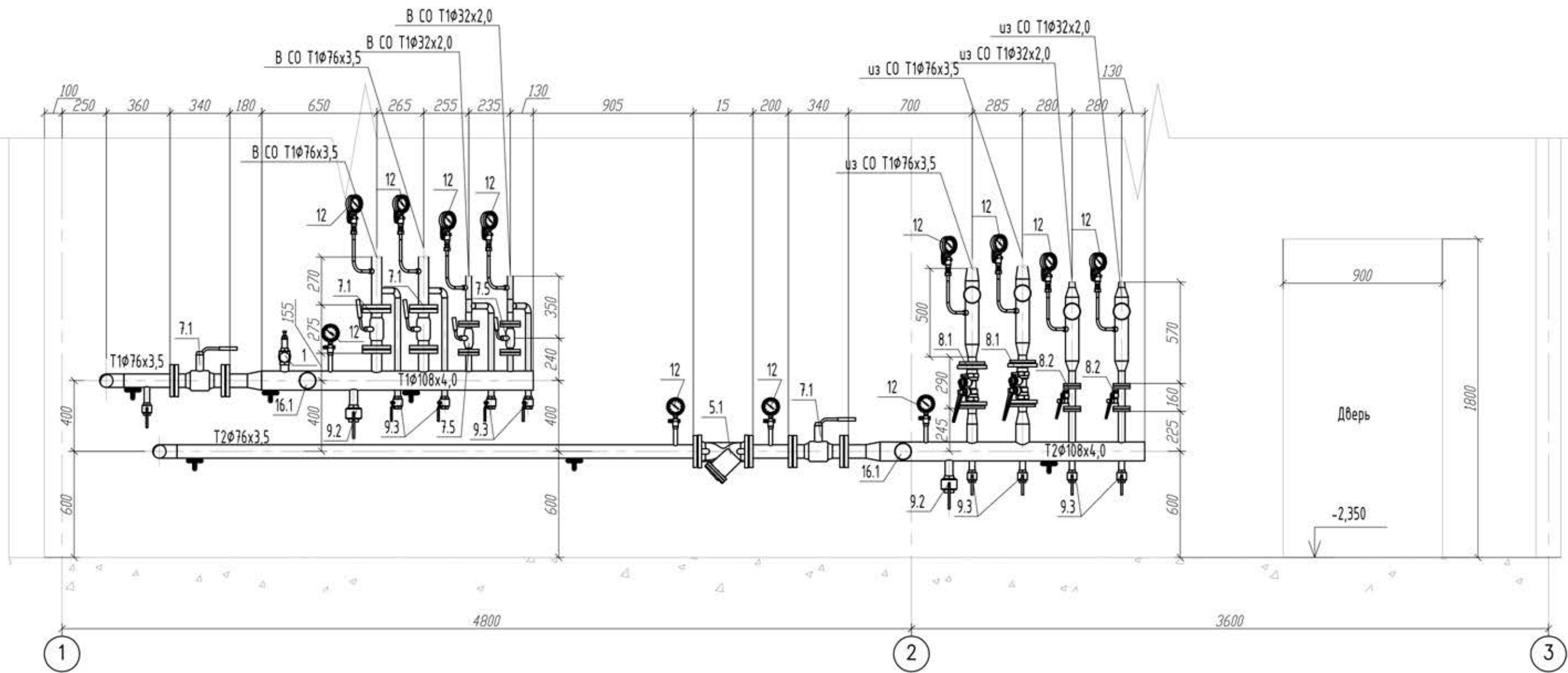
Согласовано
Взам. инв. №
Подпись и дата
Изм. № подл.



Примечание:

1. ——— - границей проектирования, а также границей раздела балансовой принадлежности тепловых сетей (эксплуатационной ответственности сторон) от источника теплоснабжения (котельной) по адресу: Санкт-Петербург, Курортный район, г. Зеленогорск, Разъезжая ул., д.7, лит. А между Абонентом и ООО "Петербургтеплоэнерго" являются вторые фланцы отключающей арматуры на прямом и обратном трубопроводах со стороны источника теплоснабжения в ИТП.

Разрез 1-1



Разрез 3-3

