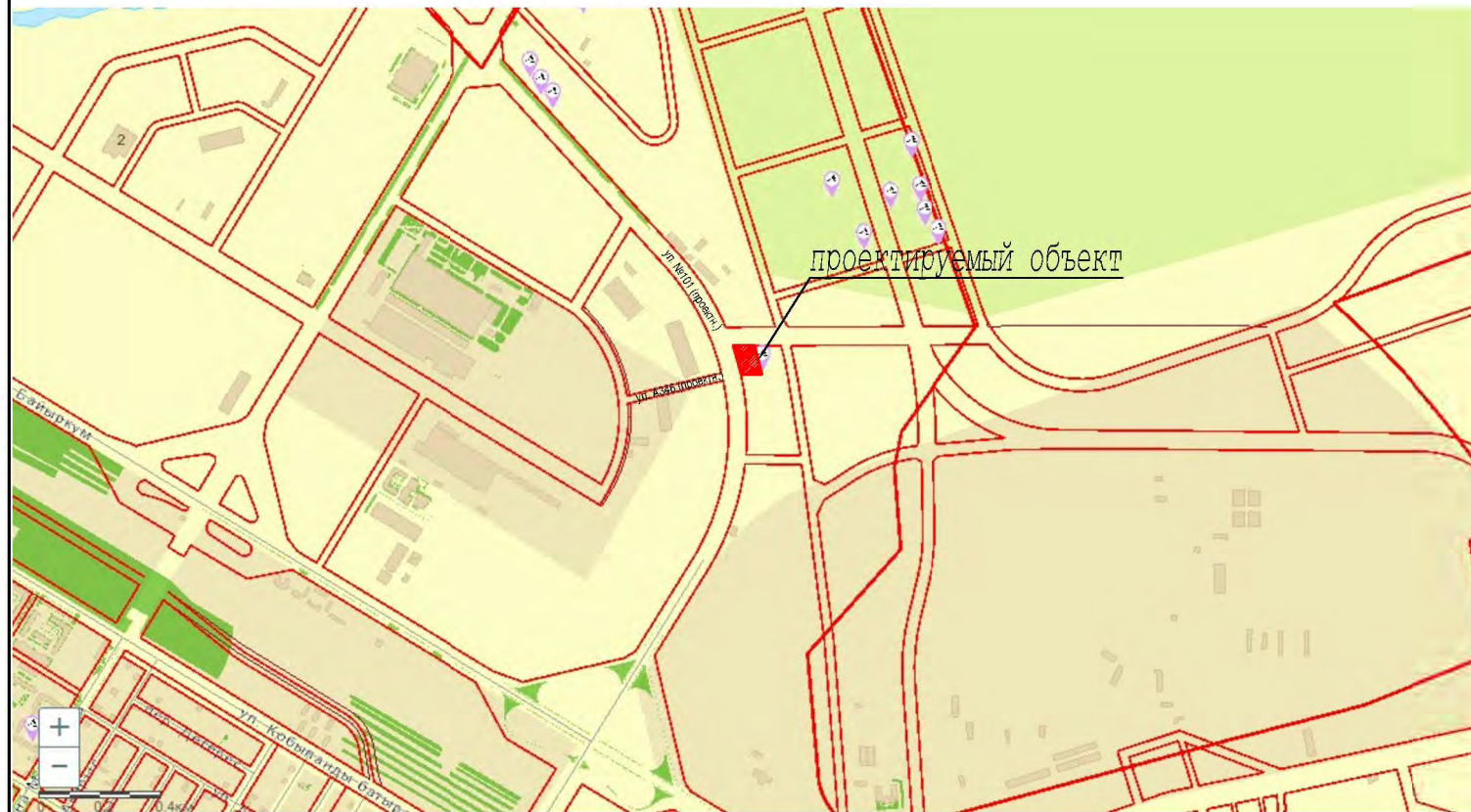


СИТУАЦИОННАЯ СХЕМА 1:5000



ПЕРЕЧЕНЬ ЧЕРТЕЖЕЙ АЛЬБОМА

лист	наименование
1	Общие данные
2	Схема генплана.
3	Перспективный вид
4	Ночная декоративная подсветка здания
5	План 1 этажа
6	План 2 этажа
7	План кровли
8	Фасады. Разрез 1-1
9	Таблица наружной отделки. Наружная реклама
10	Размещение объекта в существующей и перспективной застройке

ТЕХНИКО - ЭКОНОМИЧЕСКИЕ ПОКАЗАТЕЛИ

№ п/п	наименование	ед.изм.	количество
1	Общая площадь здания	м ²	1211,6
2	Площадь застройки	м ²	1156,0
3	Строительный объем	м ³	59072

Общая часть

Проект разработан для строительства в 1В климатическом районе.

Вес снегового покрова 1.0 кПа. скорость напора ветра 0.38 кПа.


Класс ответственности 1. степень огнестойкости 2.

Архитектурно-планировочное решение

Проектируемый объект представляет здание объекта малого и среднего бизнеса (автомойка и СТО) расположенное по адресу: г. Астана, район пересечения улиц №101 и А346 (проектное наименование)

Конструктивное решение

- Фундаменты: ЖБ свайные
- Наружные стены - сэндвич-панель
- Перегородки - кирпич
- Окна - металлопластиковые с двойным остеклением

				Объект малого и среднего бизнеса по адресу: г. Астана, район пересечения улиц №101 и А346 (проектное наименование)	Стадия	Лист	Листов
					ЭП	1	
				Общие данные			
Выполнил	Абдрахманов						

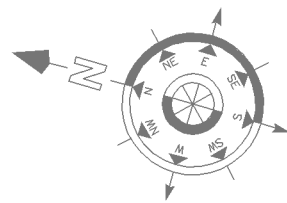
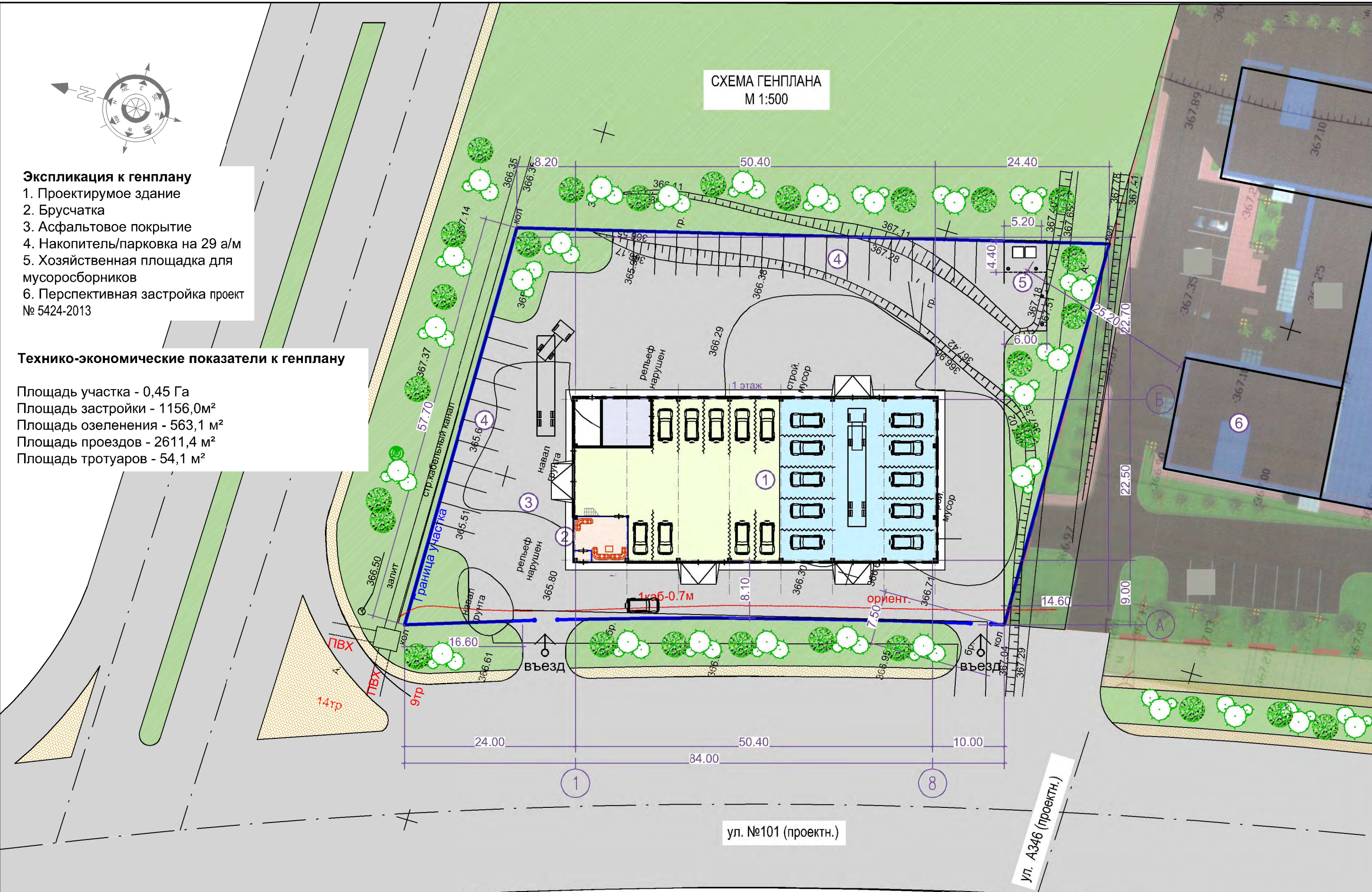


СХЕМА ГЕНПЛАНА
М 1:500

- Экспликация к генплану**
1. Проектируемое здание
 2. Брусчатка
 3. Асфальтовое покрытие
 4. Накопитель/парковка на 29 а/м
 5. Хозяйственная площадка для мусоросборников
 6. Перспективная застройка проект № 5424-2013

Технико-экономические показатели к генплану

Площадь участка - 0,45 Га
 Площадь застройки - 1156,0м²
 Площадь озеленения - 563,1 м²
 Площадь проездов - 2611,4 м²
 Площадь тротуаров - 54,1 м²



✕			
Выполнил	Абдрахманов		

Объект малого и среднего бизнеса по адресу:
 г. Астана, район пересечения улиц №101 и А346
 (проектное наименование)

Схема генплана
 М 1:500

Стадия	Лист	Листов
ЭП	2	

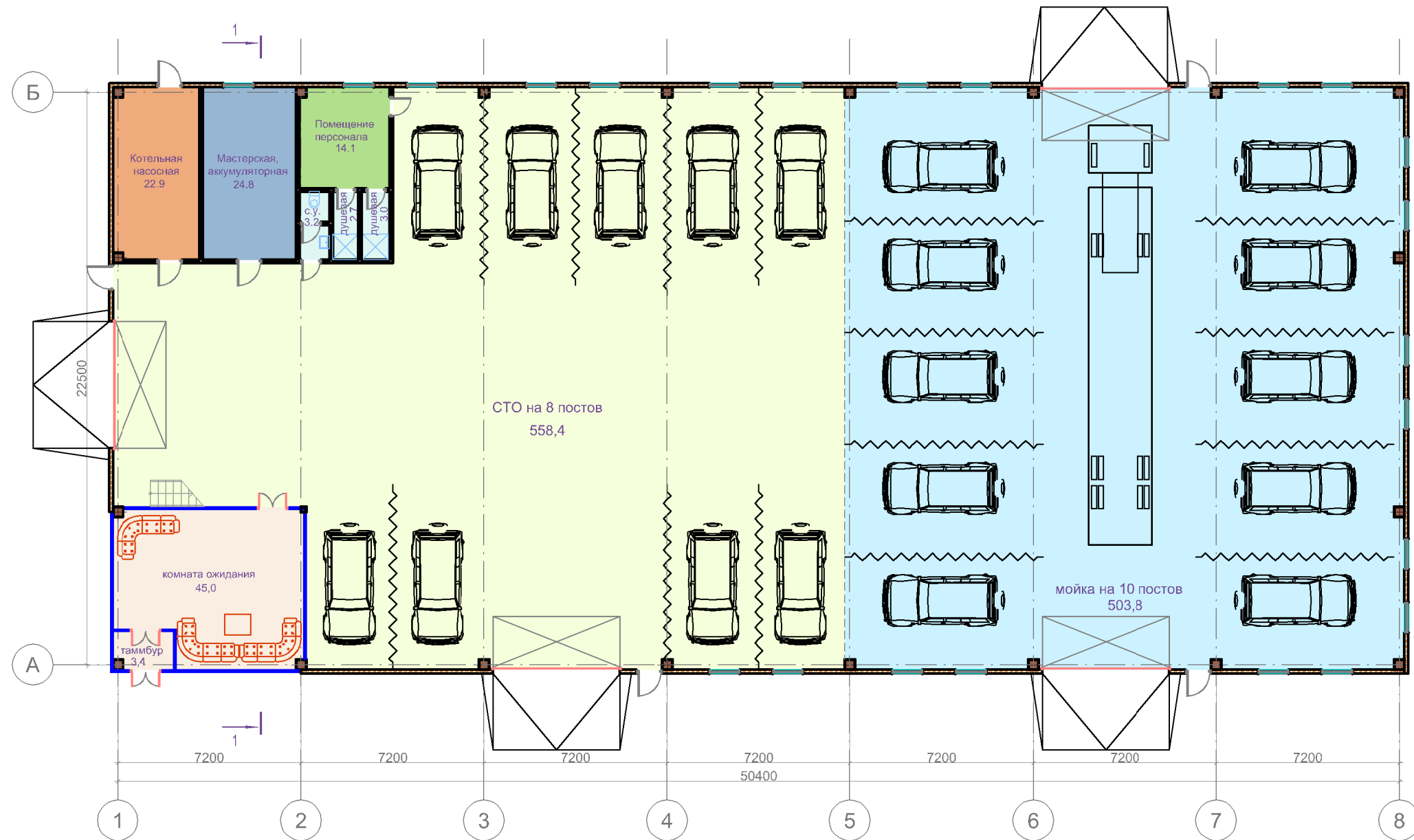


				Объект малого и среднего бизнеса по адресу: г. Астана, район пересечения улиц №101 и А346 (проектное наименование)	Стадия	Лист	Листов
					ЭП	3	
				Перспективный вид			
Выполнил	Абрахманов						

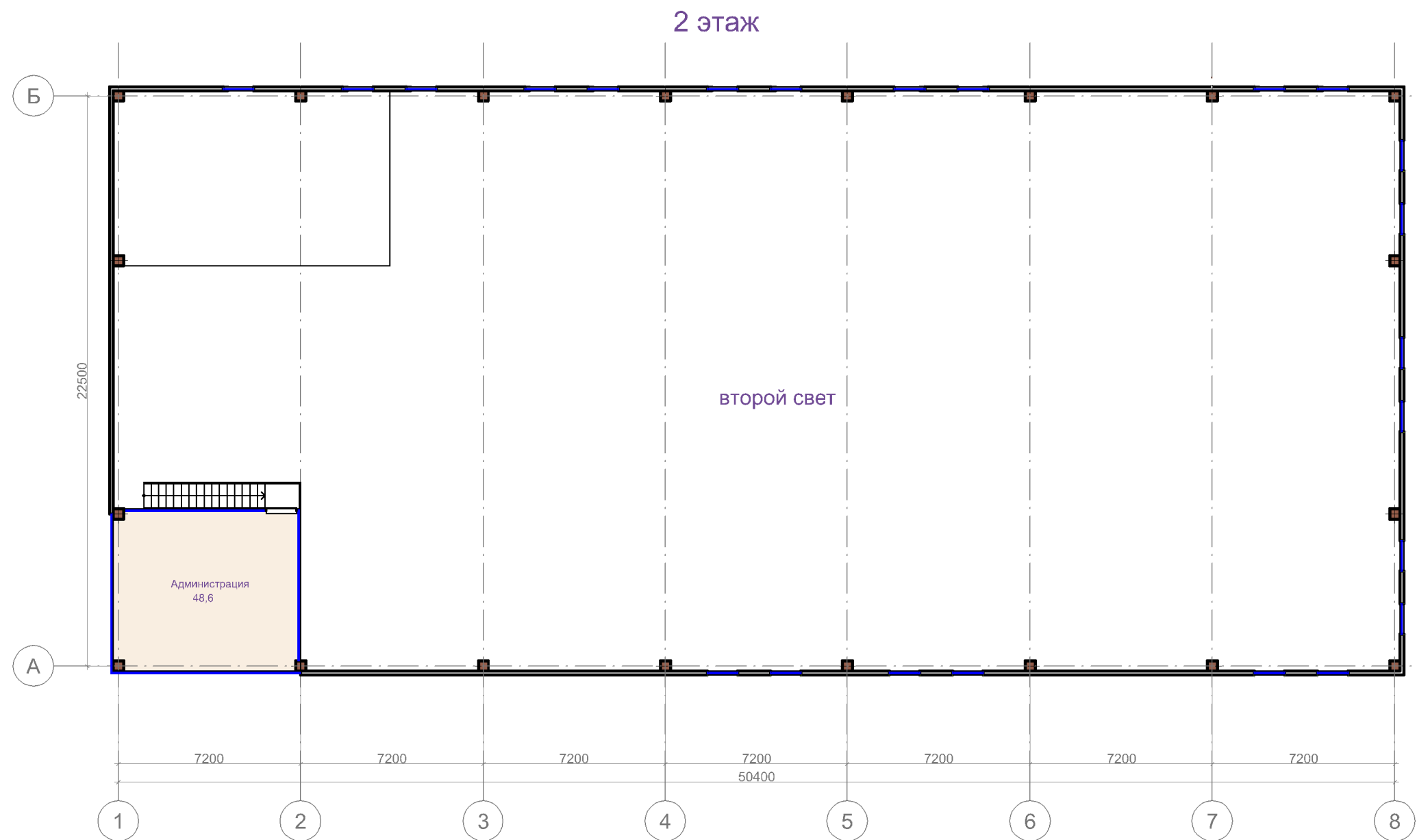



				Объект малого и среднего бизнеса по адресу: г. Астана, район пересечения улиц №101 и А346 (проектное наименование)	Стадия	Лист	Листов
					ЭП	4	
				Ночная декоративная подсветка здания			
Выполнил	Абдрахманов						

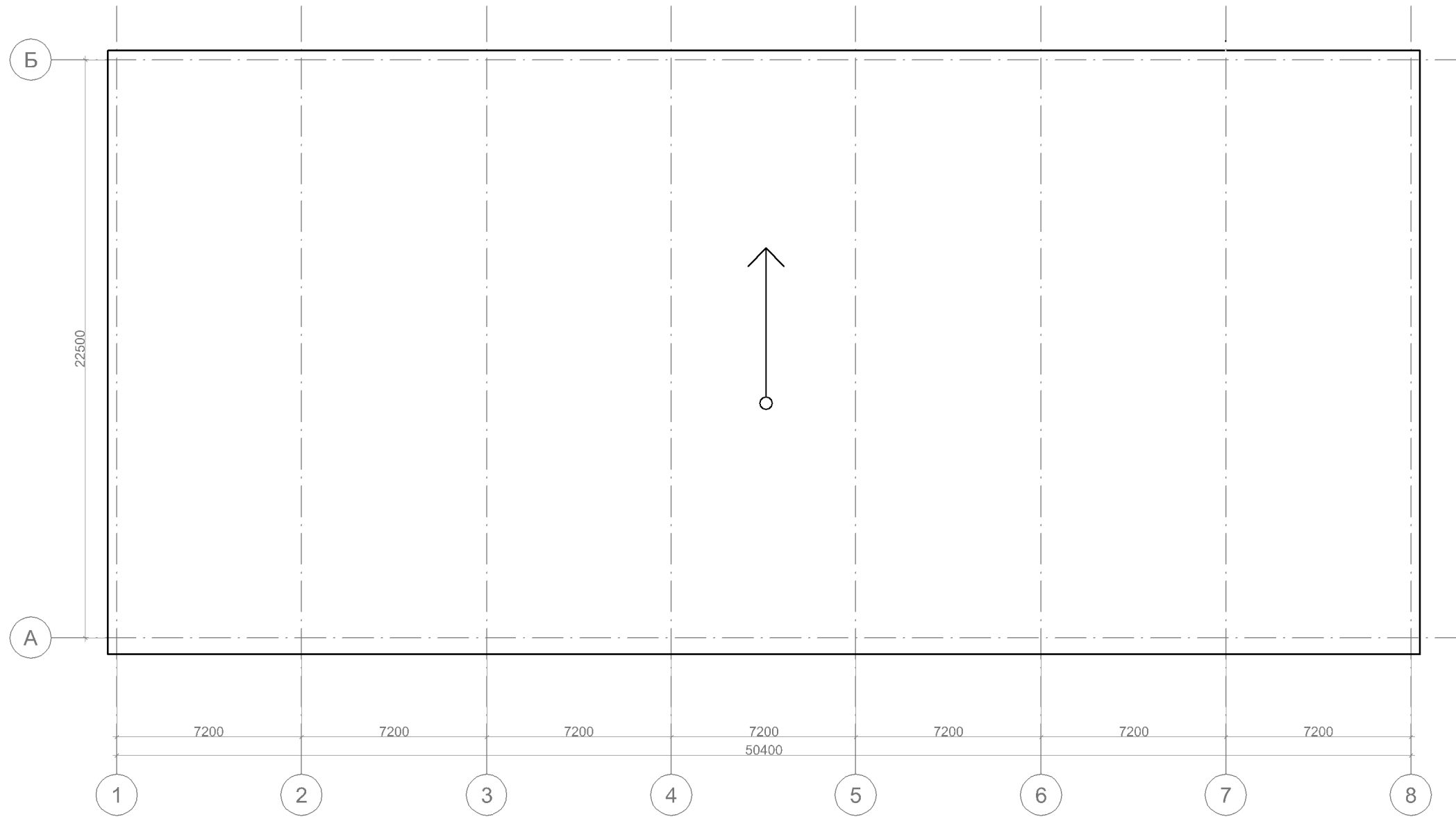
1 этаж




				Объект малого и среднего бизнеса по адресу: г. Астана, район пересечения улиц №101 и А346 (проектное наименование)	Стадия	Лист	Листов
					ЭП	5	
				План 1 этажа			
Выполнил	Абрахманов						

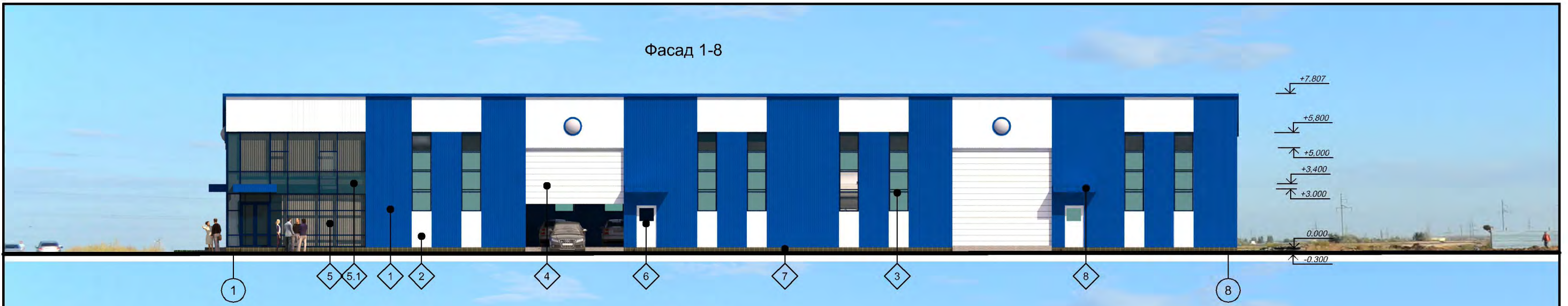


				Объект малого и среднего бизнеса по адресу: г. Астана, район пересечения улиц №101 и А346 (проектное наименование)	Стадия	Лист	Листов
					ЭП	6	
				План 2 этажа			 ГСЛ-Ф №0000387
Выполнил	Абдрахманов						



				Объект малого и среднего бизнеса по адресу: г. Астана, район пересечения улиц №101 и А346 (проектное наименование)	Стадия	Лист	Листов
					ЭП	7	
				План кровли	 ГСЛ-Ф №0000387		
Выполнил	Абрахманов						

Фасад 1-8



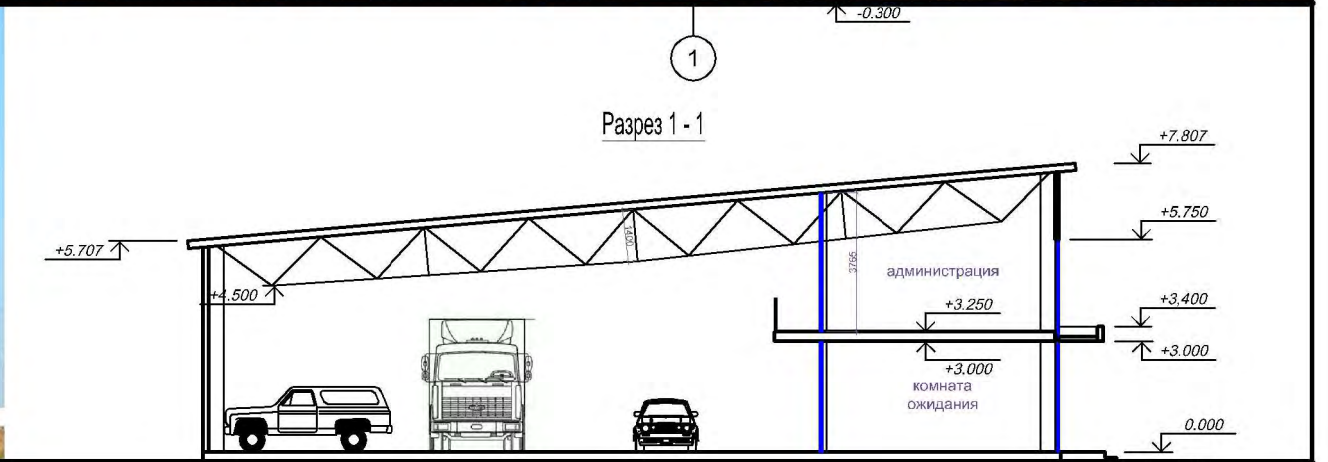
Фасад 8-1



Фасад Б-А



Разрез 1-1



Фасад А-Б




Объект малого и среднего бизнеса по адресу: г. Астана, район пересечения улиц №101 и А346 (проектное наименование)				Стадия	Лист	Листов
				ЭП	8	
Выполнил Абдрахманов				Фасады. Разрез 1-1		
						

Таблица наружной отделки

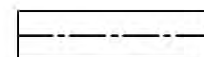
№ п.п.	Эталон цвета	№ колера, наименование цвета	Конструктивный элемент	Материал отделки	Примечание
1		Синий	Стена	Сэндвич-панель	
2		Белый	Стена 2	Сэндвич-панель	
3		Темно-синий	Окно	Металлопластиковый профиль, стекло прозрачное	
4		Белый	Секционные ворота	Сэндвич-панель	
5		Темно-синий	Витраж	Алюминиевый профиль, стекло прозрачное	
5.1		Темно-синий	Витраж	Алюминиевый профиль, стекло тонированный	
6		Белый	Двери	Металлопластиковый профиль, стекло прозрачное	
7		RAL 7044	Цоколь	Фасадная керамическая плитка	
8		Синий	Экран козырька	Металлосайдинг	

Материалы отделки с заказчиком согласованы _____


Размещение объектов рекламы в границах рекламного поля



- Граница рекламного поля, в пределах которого может размещаться реклама



- Ось размещения рекламы

				Объект малого и среднего бизнеса по адресу: г. Астана, район пересечения улиц №101 и А346 (проектное наименование)	Стадия	Лист	Листов
					ЭП	9	
Выполнил	Абдрахманов			Таблица наружной отделки Наружная реклама			

панорама по ул. №101



проектируемый объект

№1
перспективная застройка
проект № 5424-2013

панорама по ул. №101

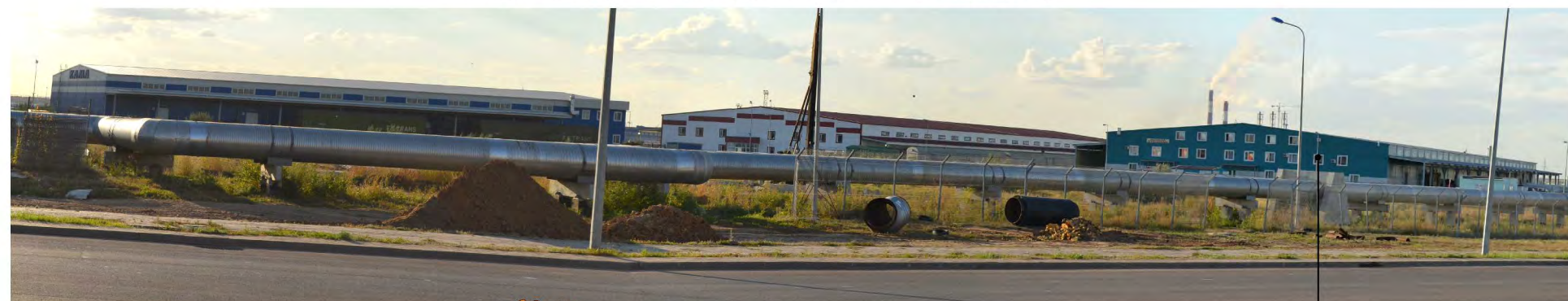


проектируемый объект

№1
перспективная застройка
проект № 5424-2013


панорама по ул. №101 (противоположная сторона)

№2 перспективная застройка проект № 9811-2016 (противоположная сторона)



№3
существующее здание



				Объект малого и среднего бизнеса по адресу: г. Астана, район пересечения улиц №101 и А346 (проектное наименование)	Стадия	Лист	Листов
					ЭП	10	
				Размещение объекта в существующей и перспективной застройке	 ГСЛ-Ф №0000387		
Выполнил	Абрахманов						