



ООО "ФАИС"

Адрес: 173008, г. Великий Новгород, ул. Рабочая,  
д. 6а, этаж 3, пом. №9 тел./факс: 8 (8162) 60-88-28  
e-mail: spkfais@gmail.com www.fais-vn.ru

Свидетельство № 1127 от 31 января 2013., выданное НП «Лучшие технологии строительства»  
Свидетельство № П-152-5310012206-133-03 от 13 февраля 2013г., выданное НП "Союз проектировщиков нефтяной отрасли Северо-Запад"

Заказчик - ООО "Новгороднефтепродукт "

Объект:

**ПЕРЕПЛАНИРОВКА АЗС №3**

**ПО АДРЕСУ:**

**Г. ВЕЛИКИЙ НОВГОРОД, УЛ. МОСКОВСКАЯ, Д.38**

**ПРОЕКТНАЯ ДОКУМЕНТАЦИЯ**

**Раздел 3 . Архитектурные решения.**

030-15- АР

ГИП

Яковлев А.М.

2016

Ведомость рабочих чертежей основного комплекта

Лист	Наименование	Примечание
1	Общие данные	
1.1	Экстерьер	
2	План первого эт. существующее положение	
3	Обмерочный план. Существующее положение. М 1:100	
4	разрез 1-1 узел 2 .	
5	Фасады в осях 1-4 , Г-А .	
6	Фасады в осях 4-1 , А - Г .	
7	Ведомость отделки фасадов	
8	План демонтажа и возведения новых перегородок. М 1:100	
9	Фрагмент плана 1. М 1:50	
10	План 1го этажа. Масштаб 1:100	
11	Экспликация плана 1го этажа. Ведомость заполнения гверных проемов.	
12	План отделки полов. Масштаб 1:100	
13	Экспликация полов.	
14	План отделки полов Масштаб 1:100	
15	Ведомость отделки помещений	
16	План этажа с расстановкой обрудования. Масштаб 1:100	
17	Фрагмент фасада 1 -4 (демонтаж и закладка проемов) .	

Объемно-планировочные показатели

Лист	Наименование	ед. изм.	Кол-во.	Примечание
1	Площадь застройки	м <sup>2</sup>	253.67	
2	Общая площадь здания	м <sup>2</sup>	191.93	
3	Строительный объём	м <sup>3</sup>	1014.68	
4	Высота помещений здания до плит перекрытий	м	2.9	
5	Высота помещений здания до подвесного потолка	м	2.7	

Технические решения, разработанные в проектной документации соответствуют требованиям действующих норм и правил строительного проектирования, экологическим, санитарно-гигиеническим, противопожарным и взрывобезопасным нормам, действующим на территории Российской Федерации, и обеспечивают безопасную для жизни и здоровья людей эксплуатацию объекта.

Главный инженер проекта: Яковлев .А.М

Ведомость основных комплектов рабочих чертежей

№	Обозначение	Наименование	Примечание
1	019-15-ПЗ	Раздел 1. Пояснительная записка	
2	019-15-ПЗУ	Раздел 2. Схема планировочной организации земельного участка	
3	019-15-АР	Раздел 3. Архитектурные решения	
4	019-15-КР	Раздел 4. Конструктивные решения	
5	019-15-ИОС	Раздел 5. Сведения об инженерном оборудовании, о сетях инженерно-технического обеспечения, перечень инженерно-технических мероприятий, содержание технологических решений.	
6	019-15-СД	Раздел 11. Смета на строительство объектов капитального строительства	

ОБЩИЕ УКАЗАНИЯ

Исходные данные.

1.1. проектная документация здания АЗС №3 разработана на основании:

- задания на проектирование;
- архитектурно-планировочного задания на проектирование;
- технических условий на подключение к инженерным сетям.

1.2. Проект разработан для следующих климатических условий:

- вес снегового покрова на 1 м<sup>2</sup> горизонтальной поверхности земли Р= 1.8кПа;
- ветровое давление g= 0.17 кПа (по Ia ветровому району, тип местности "В");
- расчетная температура наружного воздуха минус 29 С°;
- нормативная глубина сезонного промерзания грунта 1,28 м.
- расчетная сейсмичность здания - 6 баллов.

1.3. Класс здания II, степень долговечности II, степень огнестойкости IIIa.

1.4. За относительную отметку ±0.000 принята отметка чистого пола 1-го этажа, что соответствует абсолютной отметке .....(уточнить по разделу ГП).

1.5. Работы производить в соответствии с требованиями глав:

- СНиП 3.01.01-85 "Организация строительного производства";
- СНиП 3.03.01-87 "Несущие и ограждающие конструкции";
- СНиП 3.02.01-87 "Земляные сооружения, основания и фундаменты";
- СНиП 12-03-2001 "Безопасность труда в строительстве. Часть 1. Общие требования";
- СНиП 12-04-2002 "Безопасность труда в строительстве. Часть 2. Строительное производство";
- СНиП 31-06-2009 "Общественные здания и сооружения"
- СП 1.13130.2009 "Системы противопожарной защиты". Звукационные пути и выходы"

1.6. Здание отапливаемое, одноэтажное.

						030-16-АР		
						Перепланировка АЗС №3 по адресу: г.Великий Новгород ул. Московская д. 44 .		
Изм.	Кол. уч.	Лист	№ док.	Подп.	Дата			
ГИП		Яковлев						
ГАП								
Разработ.	Герасимова					Раздел 3 АР .		
Проверил	Долуденко					Стадия	Лист	Листов
						П	1	15
						Общие данные		
						ООО " ФАИС "		
Н. Контр.								

Согласовано:

Взам. инв. N

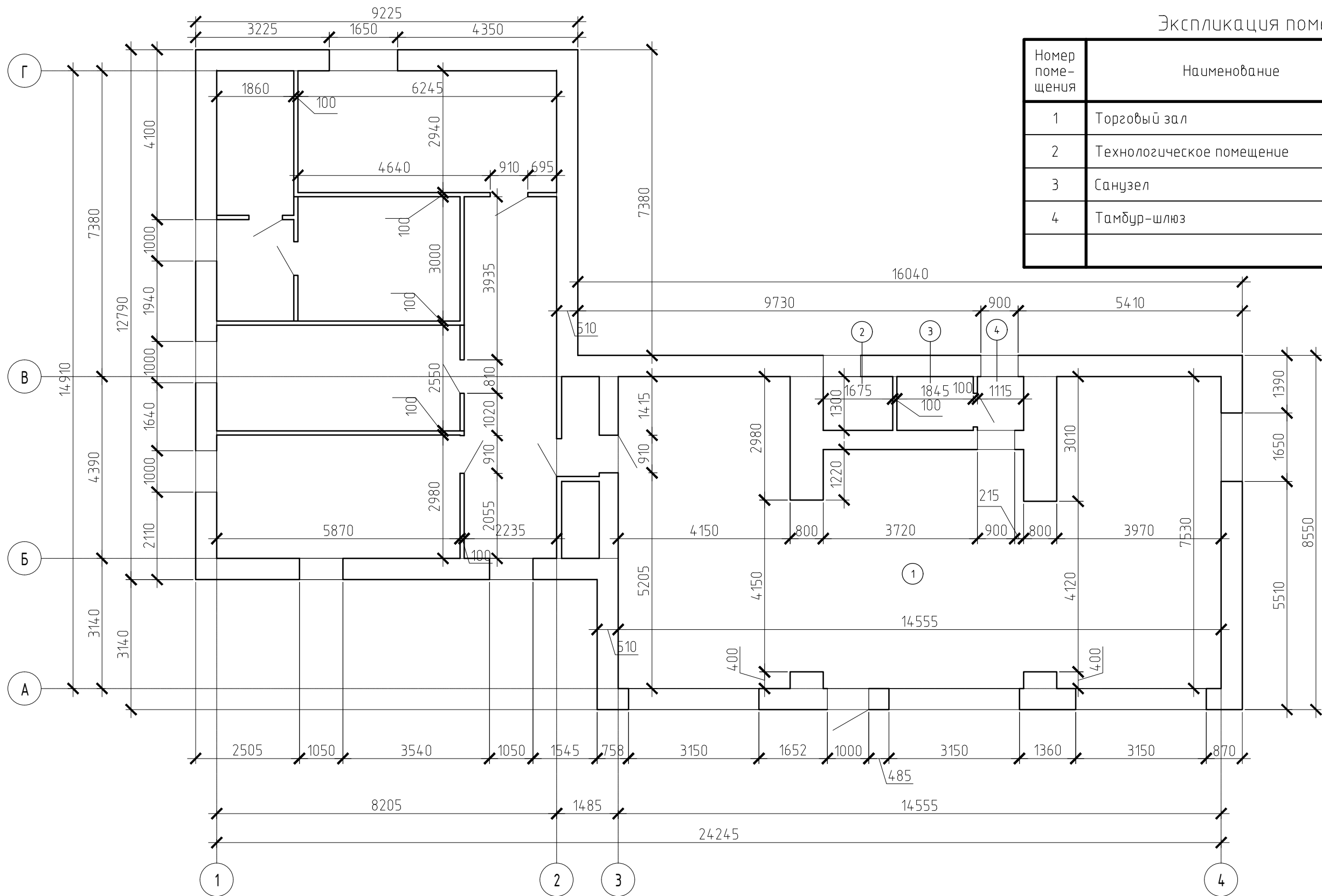
Подп. и дата

Инв. N подл.



Экспликация помещений

Номер помещения	Наименование	Площадь, м <sup>2</sup>	Кат.* помеще-ния
1	Торговый зал	95.66	
2	Технологическое помещение	2.18	
3	Санузел	2.40	
4	Тамбур-шлюз	1.45	
Итого:		101.69	



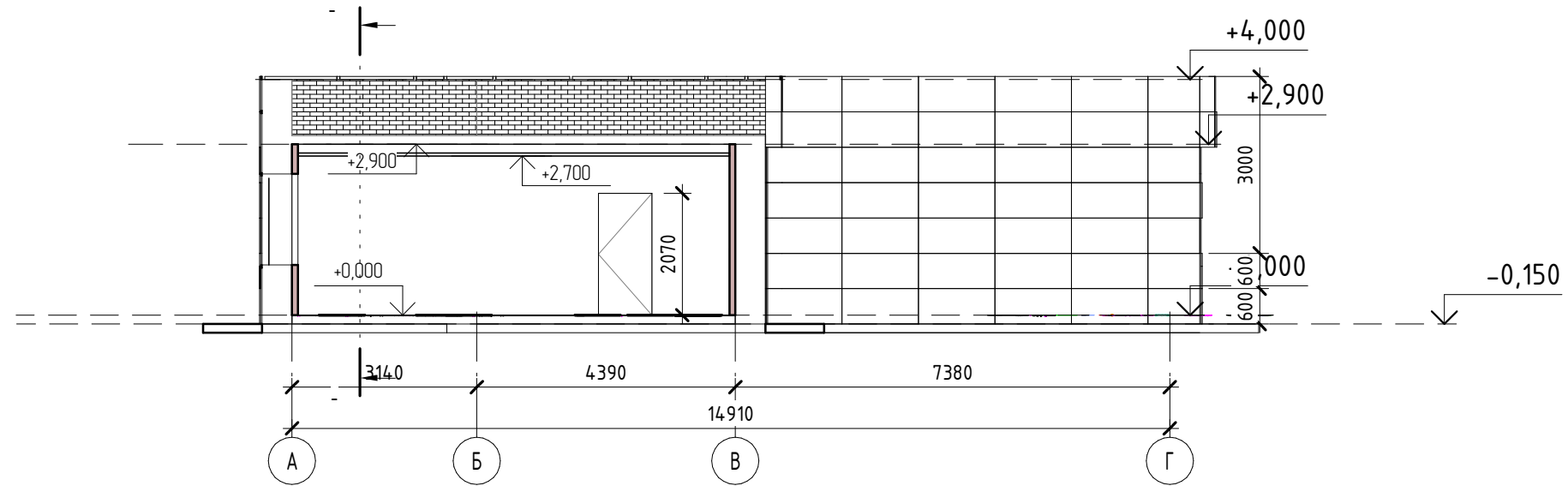
Согласовано:


Инв. N подл.	Подп. и дата	Взам. инв. N

Изм.	Кол. уч.	Лист	N док.	Подп.	Дата	030-16-AP				
ГИП						Яковлев				
ГАП										
Разработ.						Герасимова				
Проверил						Долуденко				
Н. Контр.										
						Перепланировка АЗС №3 по адресу: г.Великий Новгород ул. Московская д. 44 .				
						Раздел 3 AP .		Стадия	Лист	Листов
								п	3	
						Обмерочный план здания Существующее положение Масштаб 1: 100		ООО " ФАИС "		

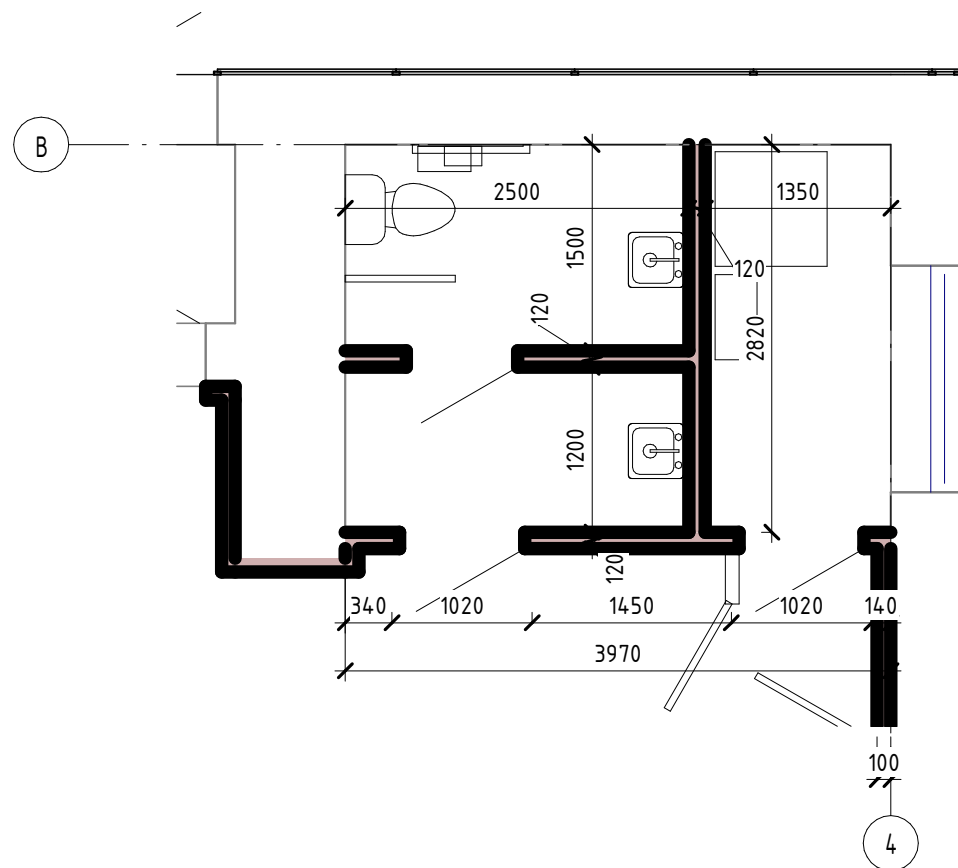
# Разрез 1

1 : 100

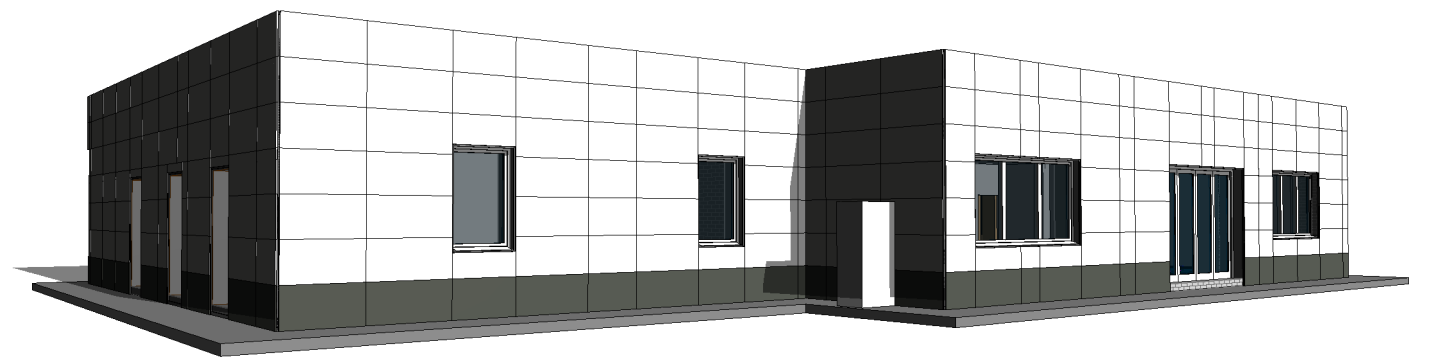


2

1 : 50



# Перспективный вид



Согласовано

Взам. инв. №

Подп. и дата

Инв. № подл.

**030-16-AP -**

Перепланировка АЗС №3 по адресу: г.Великий Новгород ул. Московская д. 44 .

Изм.	Кол.уч	Лист	№ док.	Подпись	Дата
ГИП			Руководитель		
Архитектор					
Проверил			Долуденко		
Разработ.			Герасимова		
Н.Контр.					

**Раздел 3 AP**

Разрез 1-1. Узел 2

Стадия	Лист	Листов
П	4	

**ООО " ФАИС "**





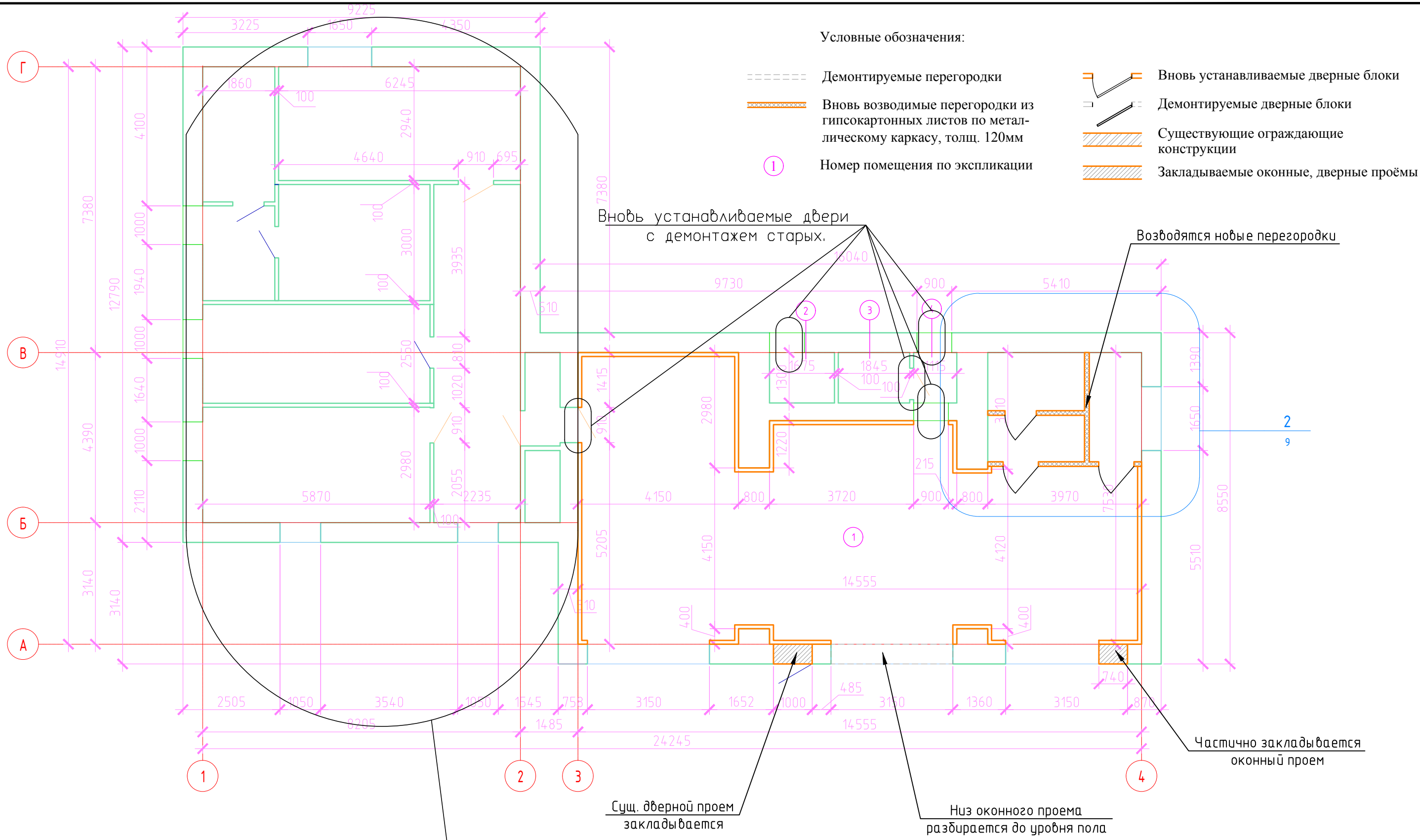
ПАСПОРТ НАРУЖНОЙ ОТДЕЛКИ И ЦВЕТОВОГО РЕШЕНИЯ ФАСАДОВ.

Наименование конструкций.	Вид отделки.	Цвет (RAL)	№	Кол-во
СТЕНЫ Фасады	Навесной фасад 1300x600мм	белый 9016	1	204 м <sup>2</sup>
	Навесной фасад 1300x600мм	9006 (серый)	2	43 м <sup>2</sup>
	Навесной фасад 1300x600мм	белый 9016	3	48 м <sup>2</sup>
ОКНА	Алюминиевый 2-х камерный профиль.	9006	4	

Согласовано:			

Инв. N подл.	Подп. и дата	Взам. инв. N							030-16-AP			
			Изм.	Кол. уч.	Лист	N док.	Подп.	Дата	Перепланировка АЗС №3 по адресу: г.Великий Новгород ул. Московская д. 44 .			
Инв. N подл.	Подп. и дата	Взам. инв. N	ГИП		Яковлев				Раздел 3 AP .	Стадия	Лист	Листов
			ГАП							п	7	
			Разработ.		Герасимова							
Инв. N подл.	Подп. и дата	Взам. инв. N	Проверил		Долуденко				Ведомость отделки фасадов	ООО " ФАИС "		
			Н. Контр.									





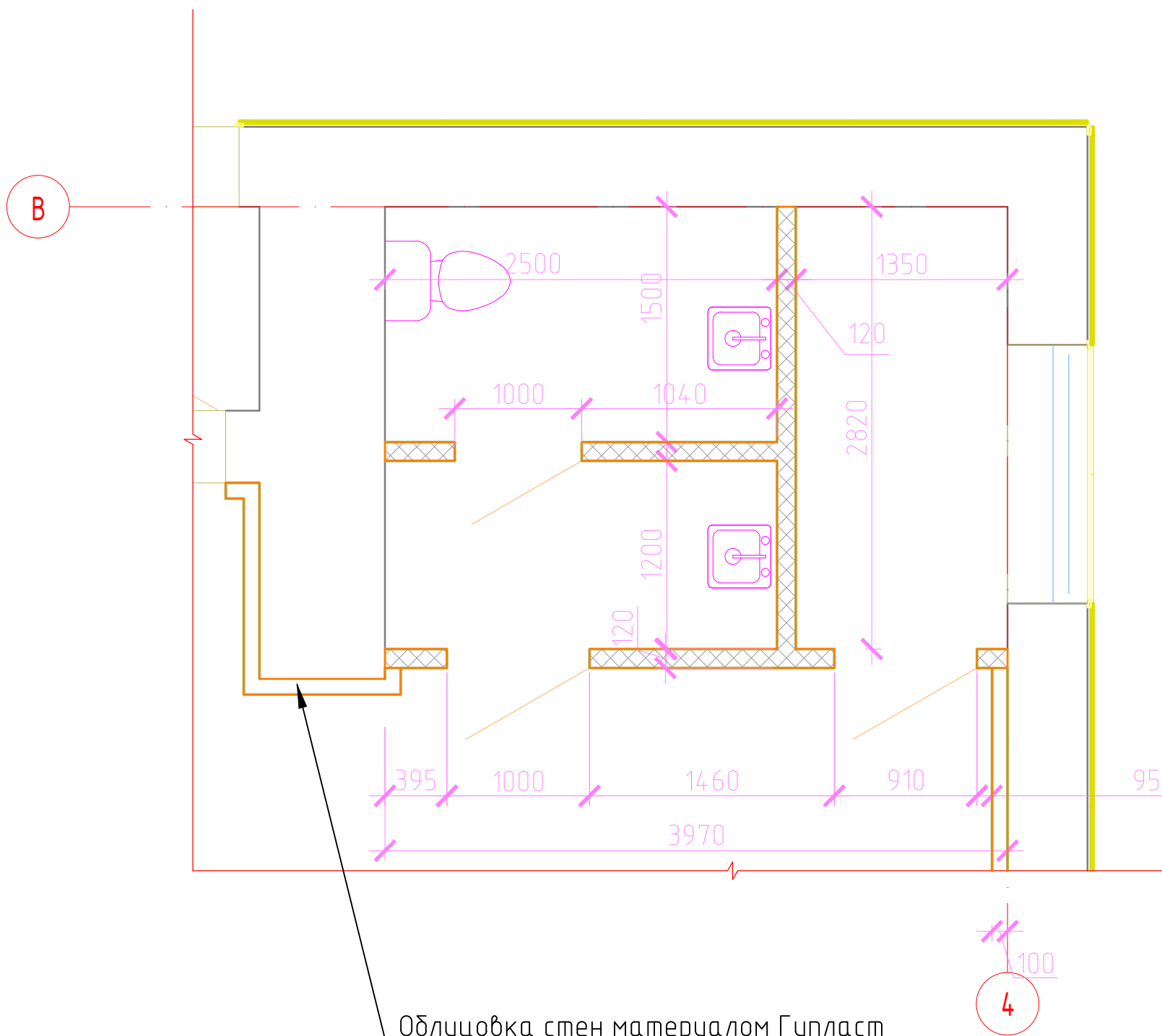
Условные обозначения:

- Демонтируемые перегородки
- Вновь возводимые перегородки из гипсокартонных листов по металлическому каркасу, толщ. 120мм
- ① Номер помещения по экспликации
- ▬ Вновь устанавливаемые дверные блоки
- ▬ Демонтируемые дверные блоки
- ▬ Существующие ограждающие конструкции
- ▬ Закладываемые оконные, дверные проемы

Часть здания остается без ремонта.

						030-16-AP				
						Перепланировка АЗС №3 по адресу: г.Великий Новгород ул. Московская д. 44 .				
Изм.	Кол. уч.	Лист	№ док.	Подп.	Дата	Раздел 3 AP .		Стадия	Лист	Листов
ГИП		Яковлев						п	8	
ГАП		Герасимова								
Разработ.		Долуденко								
Проверил										
						План демонтажа и возведения новых перегородок Масштаб 1: 100				
						ООО " ФАИС "				
						Н. Контр.				

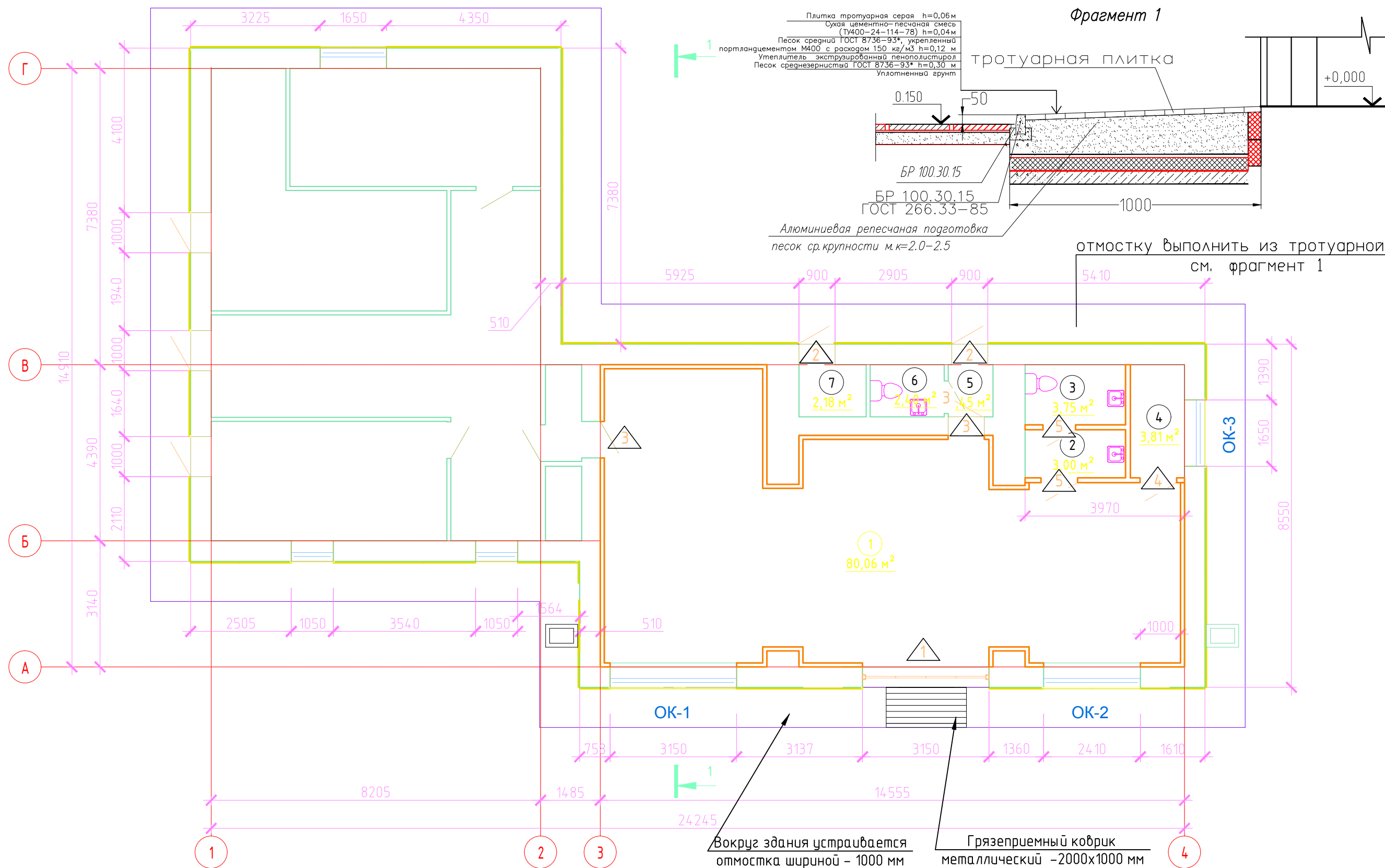
# Фрагмент 2



Облицовка стен материалом Гипласт по периметру торгового зала

- данный лист смотреть совместно с л. АР-8

						030-16-AP				
						Перепланировка АЗС №3 по адресу: г.Великий Новгород ул. Московская д. 44 .				
Изм.	Кол. уч.	Лист	№ док.	Подп.	Дата	Раздел 3 АР .		Стадия	Лист	Листов
ГИП		Яковлев						п	9	
ГАП		Герасимова				Фрагмент плана 1 Масштаб 1: 50		ООО " ФАИС "		
Разработ.		Долуденко								
Проверил										
Н. Контр.										



**Фрагмент 1**

Плитка тротуарная серая h=0,06 м  
 Сухая цементно-песчаная смесь (ТН400-24-114-78) h=0,04 м  
 Песок средний ГОСТ 8736-93\*, укрепленный портландцементом М400 с расходом 150 кг/м³ h=0,12 м  
 Утеплитель экструзированный пенополистирол  
 Песок среднезернистый ГОСТ 8736-93\* h=0,30 м  
 Уплотненный грунт

0,150 50 1000

БР 100.30.15  
 БР 100.30.15  
 ГОСТ 266.33-85

Алюминиевая репесчаная подготовка  
 песок ср. крупности м.к=2.0-2.5

отмостку выполнить из тротуарной см. фрагмент 1

данний лист смотреть совместно с л. АР-11

**ВЕДОМОСТЬ ДВЕРНЫХ ПРОЕМОВ**

Марка, позиция	Размер проема, bхh (мм)
1	3150x2400
2	900x2100
3	810x2100
4	910x2100
5	1000x2100

**ВЕДОМОСТЬ ОКОННЫХ ПРОЕМОВ**

Марка, позиция	Размер проема, bхh (мм)
ОК-1	3150x1550
ОК-2	2140x1550
ОК-3	1650x1550

Изм.	Кол. уч.	Лист	№ док.	Подп.	Дата
ГИП				Яковлев	
ГАП					
Разработ.				Герасимова	
Проверил				Долуденко	
Н. Контр.					

030-16-АР

Условные обозначения:

Перепланировка АЗС №3 по адресу:  
 г. Великий Новгород ул. Московская д. 44/1

Раздел 3 АР

План 1го этажа.

Масштаб 1: 100

Стация	Лист	Листов
п	10	

ООО " ФАИС "

Инв. № подл.	Подп. и дата	Взам. инв. №

Согласовано:

## Экспликация помещений

Номер помещения	Наименование	Площадь, м <sup>2</sup>	Кат.* помещения
1	Торговый зал	80.06	
2	Тамбур	3.0	
3	Санузел	3.75	
4	Кладовая уборочного инвентаря	3.81	
5	Коридор	1.45	
6	Санузел	2.40	
7	Техническое помещение	2.18	
	Итого:	96.65	

## СПЕЦИФИКАЦИЯ ЭЛЕМЕНТОВ ЗАПОЛНЕНИЯ ПРОЕМОВ

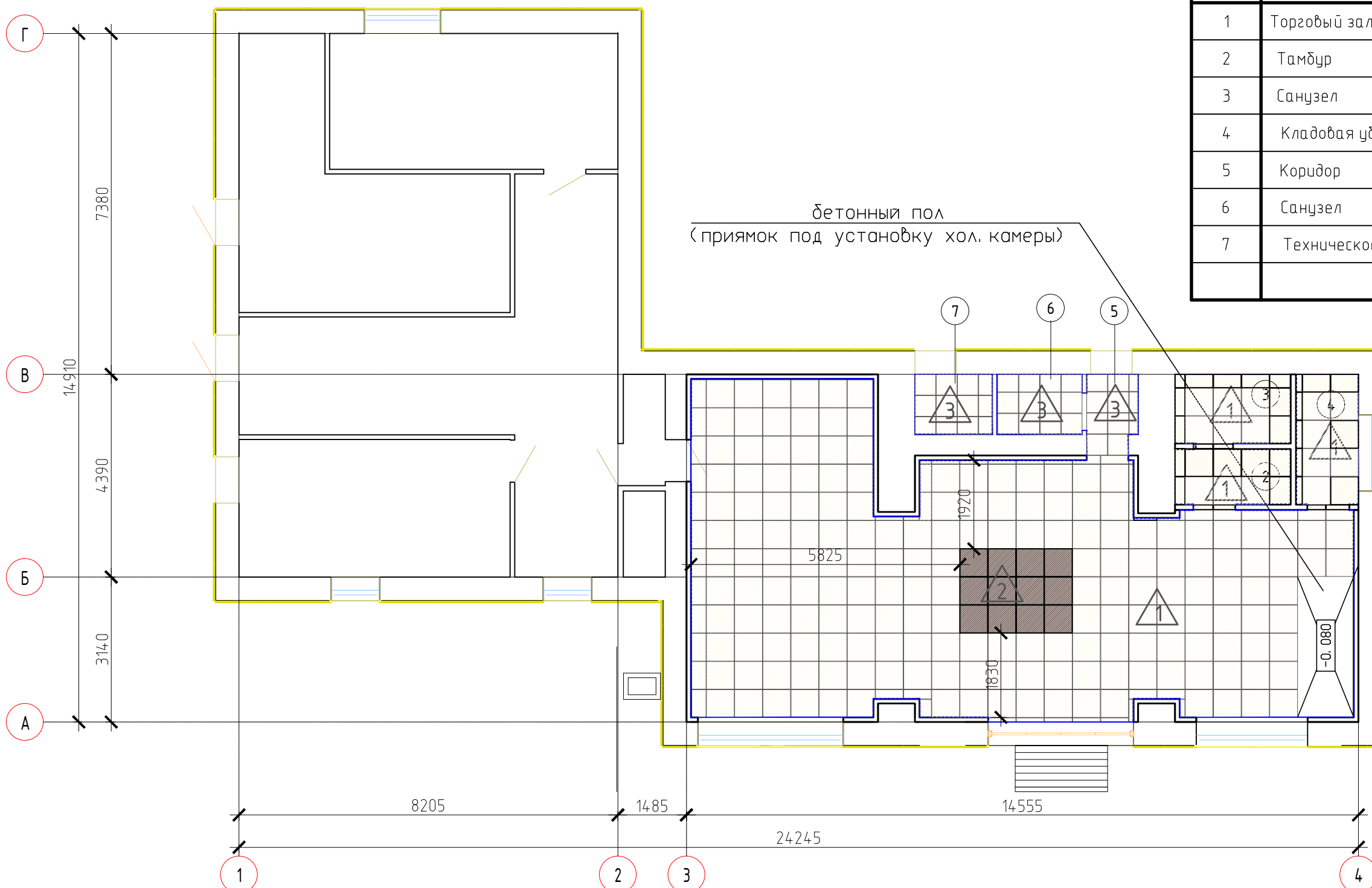
Марка, поз.	Обозначение или схема	Наименование	Кол. 1эт.	Кол. всего	Примечание
<b>ДВЕРИ ВНУТРЕННИЕ</b>					
<b>Здание АЗС №3</b>					
Д-1	Витраж	алюминиевый профиль	1	1	Цвет по RAL 9006 (серый) из МДФ, гладкая
Д-2	Индивидуальная ламинированная	ДГ 21-9	2	2	По заказу металлическая дверь противопожарная RAL9006
Д-3	Индивидуальная ламинированная	ДГ 21-8	2	2	Цвет OSIS ЕКО R4192 (ясень) из МДФ,гладкая
Д-4	Индивидуальная ламинированная	ДГ 21-9	1	1	Цвет OSIS ЕКО R4192 (ясень) из МДФ,гладкая
Д-5	Индивидуальная ламинированная со стальной отбойной плосой	ДГ 21-10	2	2	Цвет OSIS ЕКО R4192 (ясень) из МДФ,гладкая

- данный лист смотреть совместно с л. АР-10

						030-16-АР			
Изм.	Кол. уч.	Лист	№ док.	Подп.	Дата	Перепланировка АЗС №3 по адресу: г.Великий Новгород ул. Московская д. 44 .			
ГИП	Яковлев					Раздел 3 АР .	Стадия	Лист	Листов
ГАП							п	11	
Разработ.	Герасимова								
Проверил	Долуденко								
Н. Контр.						ООО " ФАИС "			

Экспликация помещений

Номер помещения	Наименование	Площадь, м <sup>2</sup>	Кат.* помеще-ния
1	Торговый зал	80.06	
2	Тамбур	3.0	
3	Санузел	3.75	
4	Кладовая уборочного инвентаря	3.81	
5	Коридор	1.45	
6	Санузел	2.40	
7	Техническое помещение	2.18	
Итого:		96.65	



бетонный пол  
(приямок под установку хол. камеры)

Условные обозначения:

- 1 Номер помещения по экспликации
- 1 Тип пола

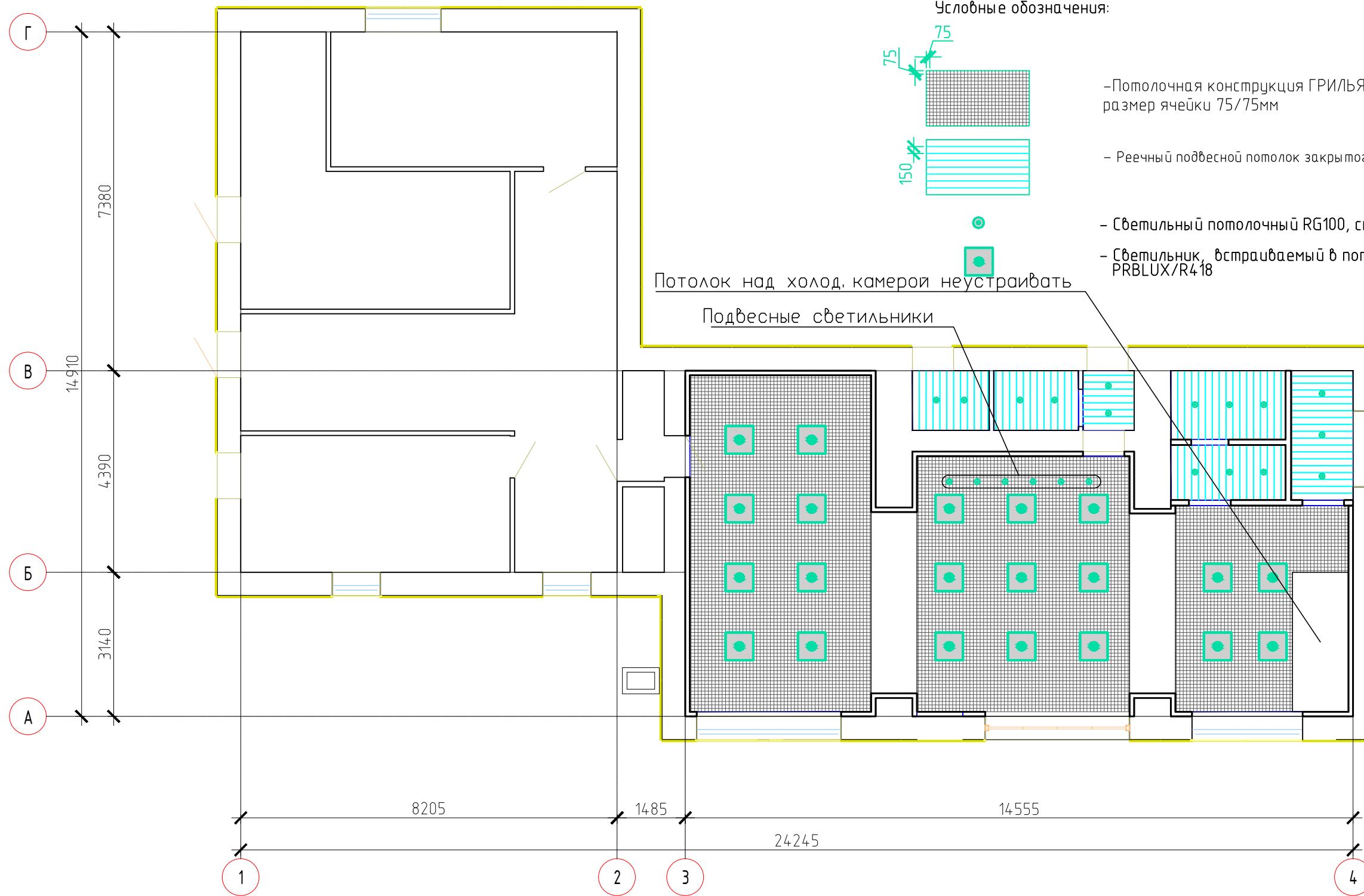
- размеры привязки пола уточнить поместу

						030-16-AP				
						Перепланировка АЗС №3 по адресу: г.Великий Новгород ул. Московская д. 44 .				
Изм.	Кол. уч.	Лист	№ док.	Подп.	Дата	Раздел 3 AP .		Стадия	Лист	Листов
ГИП				Яковлев				п	12	
Разработ.				Герасимова		План отделки полов. Масштаб 1: 100		ООО " ФАИС "		
Проверил				Долуденко						
Н. Контр.										

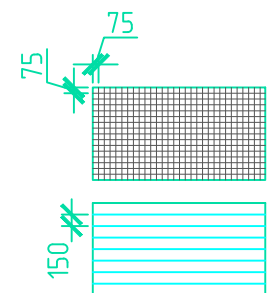
ЭКСПЛИКАЦИЯ ПОЛОВ

Номер или наименования помещения по проекту	Тип пола по проекту	Схема пола или тип пола по серии	Данные элементов пола и их толщина (мм)	Площадь, м2
Первый этаж на отм. 0.000				
1,2,3,4	1		1. Керамогранит беж.светлый 600x600 10 KERAMA MARAZZI SG611302R Бихар беж светлый обрезаной (кофе-зоне - KERAMA MARAZZI SG611702R I Бихар коричневый темный лаппатированный, полированный керамогранит 600x600 мм , полированный на клее "Плитонит С" с затиркой швов	76.5 216 шт (беж светлый)
	2		2. Грунтовка Плитонит Грунт 1, расход 50 мл на 1м2. 3. Стяжка из цементно-песчаного раствора М150 с конструкцией теплого пола в теле стяжки (армированная сеткой [Ø5Вр-I-100/Ø5Вр-I-100]) 4. Гидроизоляционная мембрана ИЗОСПАН 5. Утеплитель пенополистирол-экструзированный тип 35 "ПЕНОПЛЕКС" или аналог 6. Железобетонная плита класса по прочности В20, W4, F150 армированная арм.сеткой см.раздел - кр.[Ø10А-400-150/Ø10А-400-150] . 7. Уплотненное песчаное основание 150 8. Уплотненный грунт	4.5 12 шт (корич.)
5,6,7	3		1. Керамогранит беж.светлый 450x450 на клеу "Плитонит С" с затиркой швов 2. Грунтовка Плитонит Грунт 1, расход 50 мл на 1м2. 3. Стяжка из цементно-песчаного раствора М150 с конструкцией теплого пола в теле стяжки (армированная сеткой [Ø5Вр-I-100/Ø5Вр-I-100]) 4. Гидроизоляционная мембрана ИЗОСПАН 5. Утеплитель пенополистирол-экструзированный тип 35 "ПЕНОПЛЕКС" или аналог 6. Железобетонная плита класса по прочности В20, W4, F150 армированная арм.сеткой см.раздел - кр.[Ø10А-400-150/Ø10А-400-150] . 7. Уплотненное песчаное основание 150 8. Уплотненный грунт	16,6

						030-16-AP		
						Перепланировка АЗС №3 по адресу: г.Великий Новгород ул. Московская д. 44 .		
Изм.	Кол. уч.	Лист	№ док.	Подп.	Дата	Раздел 3 AP .		
ГИП		Яковлев						
ГАП						Стадия	Лист	Листов
Разработ.		Герасимова				п	13	
Проверил		Долуденко				ООО " ФАИС "		
Н. Контр.								



Условные обозначения:



- Потолочная конструкция ГРИЛЬЯТТО, светло-серого цвета размер ячейки 75/75мм
- Реечный подвесной потолок закрытого типа
- Светильный потолочный RG100, см. раздел ЭО
- Светильник, встраиваемый в потолок, типа "Грильятто" PRBLUX/R418

Потолок над холод. камерой неустраивать

Подвесные светильники

						030-16-AP			
						Перепланировка АЗС №3 по адресу: г.Великий Новгород ул. Московская д. 44 .			
Изм.	Кол. уч.	Лист	№ док.	Подп.	Дата	Раздел 3 AP .	Стадия	Лист	Листов
ГИП			Яковлев				п	14	
ГАП									
Разработ.			Герасимова						
Проверил			Долуденко						
						План отделки потолков Масштаб 1: 100			
						ООО " ФАИС "			

ВЕДОМОСТЬ ОТДЕЛКИ ПОМЕЩЕНИЙ


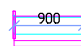



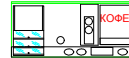
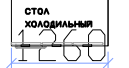


Наименование или номер помещения по проекту	Потолок		Стены или перегородки		Низ стен или перегородок		Примечание
	Площадь м2	Вид отделки	Площадь м2	Вид отделки	Площадь м2	Вид отделки	
ПЕРВЫЙ ЭТАЖ							
1	72.3	Потолочная конструкция ГРИЛЬЯТТО, светло-серого цвета размер ячейки 75/75мм	96.0	Гипласт цветом по RAL1013 или 162М(промышленная группа СЮЮЗ) Балдахин над зоной операторов выполняется из ГКЛ по металлическому каркасу с последующей обшивкой ЛАМИНАТОМ Brown Santana Oak R4194	13.0	<u>Задняя линия операторов</u> Облицовка плиткой KERAMA MARAZZI C108 Flash-Casaо 500x200мм (горизонтально) на клее "Плитонит В+" t-4мм, расход 1,8кг/м2 на высоту 2,3 м	Расход шпатлевки "Кнауф-мульти-финиш" при заделки стыков -0.25кг/м2
2,3,4,5,6,7	16.59	Реечный подвесной потолок закрытого типа с точечными светодиодными светильниками	96.0	Отделка листами ГКЛ; Заделка швов Фуген Гидро "Кнауф", грунтовка; Все пов-ти: Керамическая плитка KERAMA MARAZZI Likia White 500x200мм (горизонтально) на клее "Крепс Усиленный"		<u>Устроить плитку из Керамической плитки</u> KERAMA MARAZZI Likia White 500x200мм (горизонтально) на клее "Крепс Усиленный"	Расход шпатлевки "Кнауф-мульти-финиш" при заделки стыков -0.25кг/м2

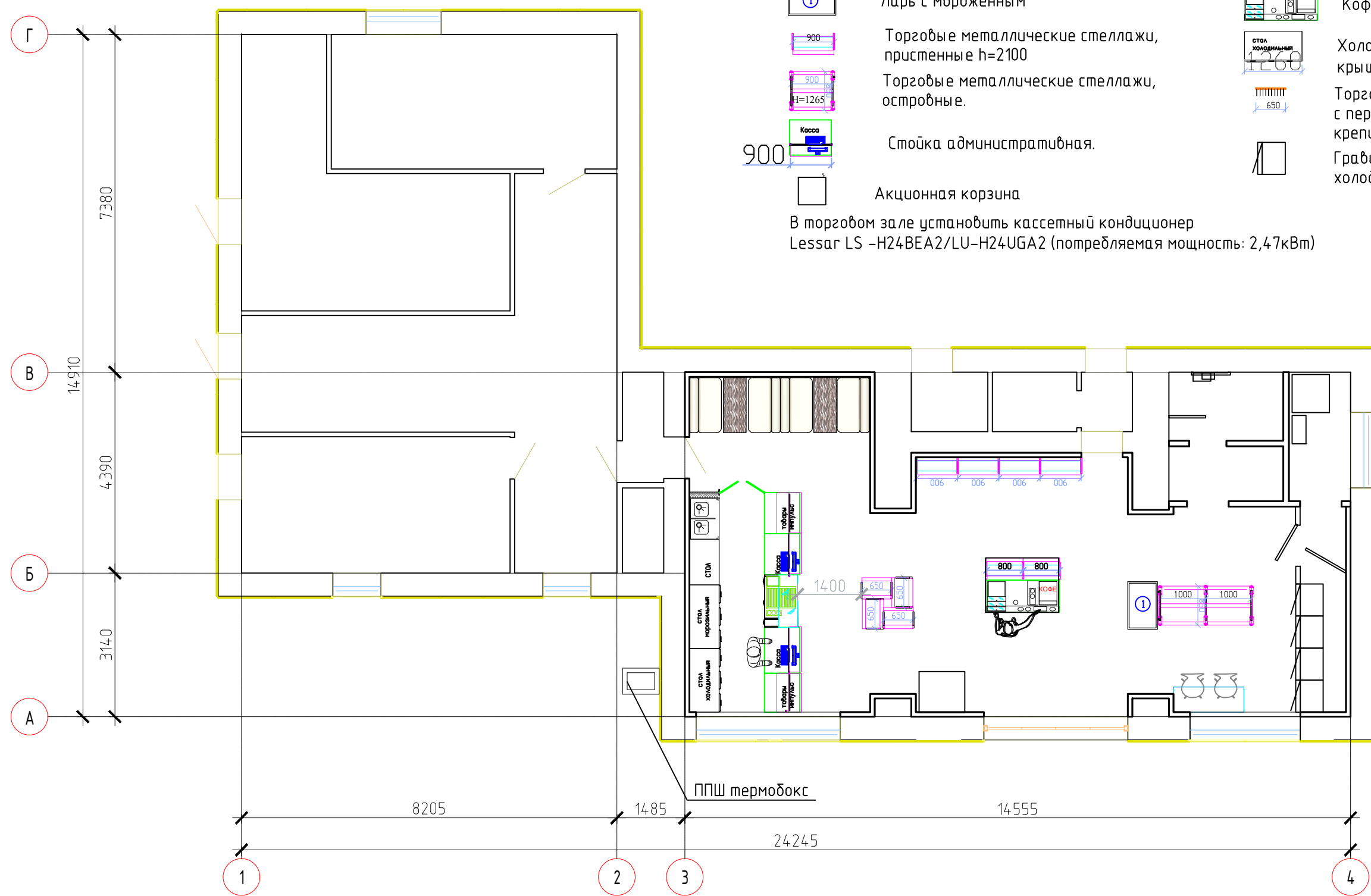
\* Для подсчета объема отделочных работ была принята высота помещений 3.00м. Для отделки плиткой h=2.7м.

						030-16-AP			
						Перепланировка АЗС №3 по адресу: г.Великий Новгород ул. Московская д. 44 .			
Изм.	Кол. уч.	Лист	№ док.	Подп.	Дата				
ГИП		Яковлев				Раздел 3 AP .	Стадия	Лист	Листов
ГАП							п	15	
Разработ.		Герасимова				Ведомость отделки помещения	ООО " ФАИС "		
Проверил		Долуденко							
Н. Контр.									



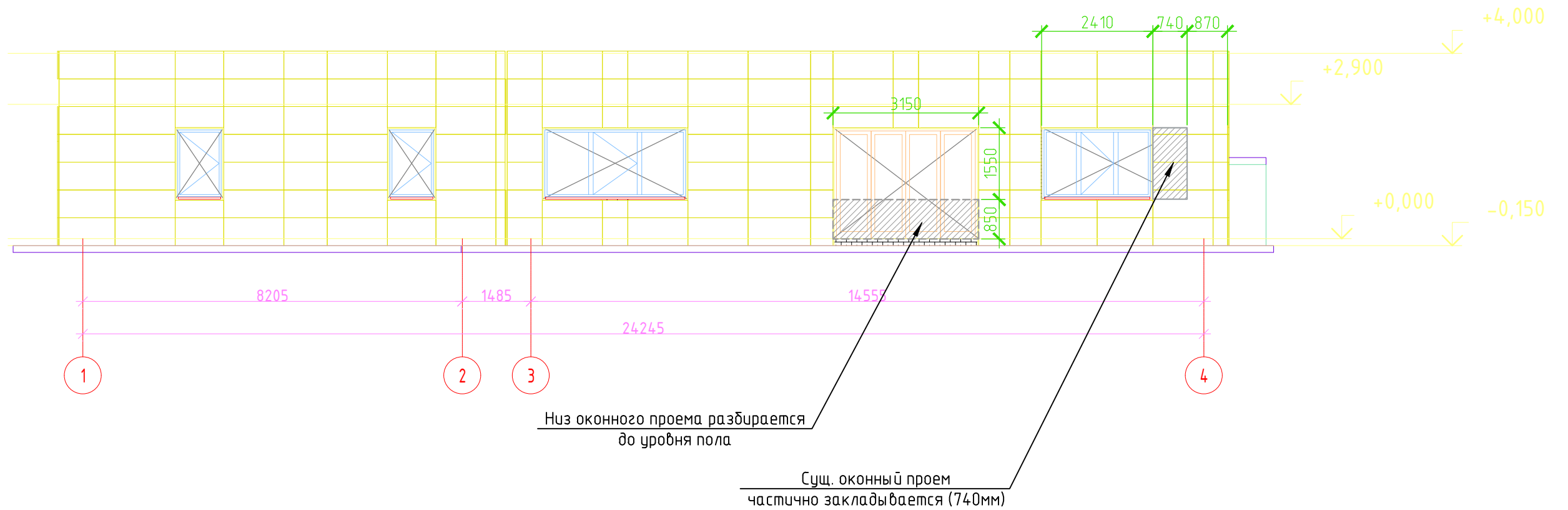
Условные обозначения:

-  Ларь с мороженым
  -  Торговые металлические стеллажи, пристенные h=2100
  -  Торговые металлические стеллажи, островные.
  -  Стойка административная.
  -  Акционная корзина
  -  Кофе-модуль
  -  Холодильный ларь с непрозрачной крышкой P=2кВт
  -  Торговый стеллаж с подсветкой, с перфорированной задней стенкой, крепиться к стене - выставка на крючках.
  -  Гравитационный стеллаж холодильной камеры
- В торговом зале установить кассетный кондиционер  
Lessar LS -H24BEA2/LU-H24UGA2 (потребляемая мощность: 2,47кВт)



						030-16-AP			
Изм.	Кол. уч.	Лист	№ док.	Подп.	Дата	Перепланировка АЗС №3 по адресу: г.Великий Новгород ул. Московская д. 44 .			
ГИП		Яковлев				Раздел 3 AP .	Стадия	Лист	Листов
ГАП							п	16	
Разработ.		Герасимова							
Проверил		Долуденко							
						План этажа с расстановкой оборудования. Масштаб 1: 100			
Н. Контр.						ООО " ФАИС "			

Фрагмент фасада 1 -4 (демонтаж и закладка проемов) .



						030-16-AP			
						Перепланировка АЗС №3 по адресу: г.Великий Новгород ул. Московская д. 44 .			
Изм.	Кол. уч.	Лист	№ док.	Подп.	Дата	Раздел 3 AP .	Стадия	Лист	Листов
ГИП		Яковлев					п	17	
Разработ.		Герасимова				Фрагмент фасада 1 -4 (демонтаж и закладка проемов) .	ООО " ФАИС "		
Проверил		Долуденко							
Н. Контр.									