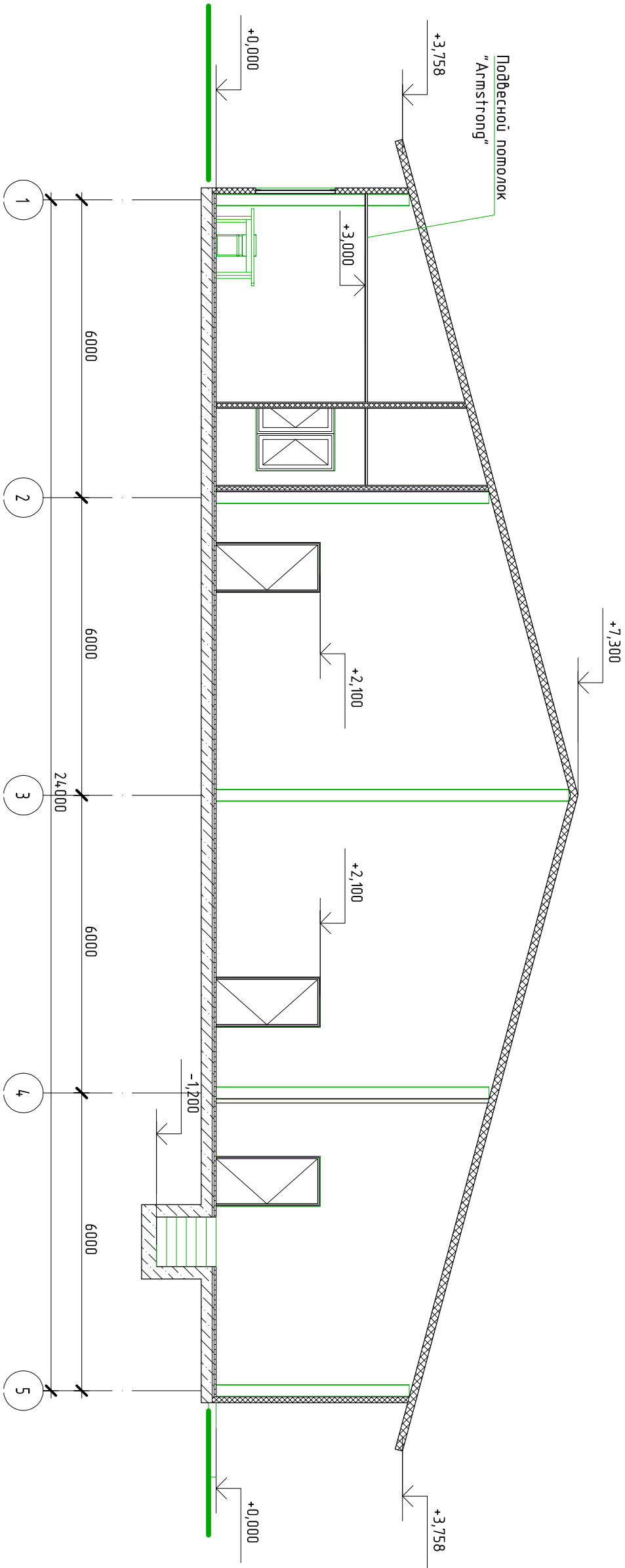


Разрез 1-1



			Согласовано			
Инв. № подл.	Подп. и дата	Взам. инв. №				

2016/0140 - АР									
Строительство здания Пожарного депо на 2 выезда в г. Елизово по ул. Попова									
Изм.	Колуч	Лист	№ док.	Подпись	Дата				
Архитектор	Кунцов	Горняцкий							
ГИП									
Н.контр.	Горняцкий								
Разрез 1-1						ООО "АЛФА-СТРОЙ"			