

ООО "СГ Проект Строй"

**МНОГОФУНКЦИОНАЛЬНЫЙ ЦЕНТР
РАЙОНА ФИЛЕВСКИЙ ПАРК ГОРОДА МОСКВЫ
(ПРИСПОСОБЛЕНИЕ СУЩЕСТВУЮЩИХ НЕЖИЛЫХ ПОМЕЩЕНИЙ)
по адресу: ул. Новозаводская д.25, корп.1**

ПРОЕКТНАЯ ДОКУМЕНТАЦИЯ

РАЗДЕЛ 4

**"СВЕДЕНИЯ ОБ ИНЖЕНЕРНОМ ОБОРУДОВАНИИ, О СЕТЯХ
ИНЖЕНЕРНО-ТЕХНИЧЕСКОГО ОБЕСПЕЧЕНИЯ, ПЕРЕЧЕНЬ
ИНЖЕНЕРНО-ТЕХНИЧЕСКИХ МЕРОПРИЯТИЙ, СОДЕРЖАНИЕ
ТЕХНОЛОГИЧЕСКИХ РЕШЕНИЙ"**

ПОДРАЗДЕЛ 4.2

" ВОДОСНАБЖЕНИЕ И КАНАЛИЗАЦИЯ"

ГК.57.11 - ИОС 4.2-ВК

2011 г.

ООО "СГ Проект Строй"

**МНОГОФУНКЦИОНАЛЬНЫЙ ЦЕНТР
РАЙОНА ФИЛЕВСКИЙ ПАРК ГОРОДА МОСКВЫ
(ПРИСПОСОБЛЕНИЕ СУЩЕСТВУЮЩИХ НЕЖИЛЫХ ПОМЕЩЕНИЙ)
по адресу: ул. Новозаводская д.25, корп.1**

ПРОЕКТНАЯ ДОКУМЕНТАЦИЯ

РАЗДЕЛ 4

**"СВЕДЕНИЯ ОБ ИНЖЕНЕРНОМ ОБОРУДОВАНИИ, О СЕТЯХ
ИНЖЕНЕРНО-ТЕХНИЧЕСКОГО ОБЕСПЕЧЕНИЯ, ПЕРЕЧЕНЬ
ИНЖЕНЕРНО-ТЕХНИЧЕСКИХ МЕРОПРИЯТИЙ, СОДЕРЖАНИЕ
ТЕХНОЛОГИЧЕСКИХ РЕШЕНИЙ"**

ПОДРАЗДЕЛ 4.2

" ВОДОСНАБЖЕНИЕ И КАНАЛИЗАЦИЯ"

ГК.57.11 - ИОС 4.2-ВК

Генеральный директор
ООО "СГ Проект Строй"

Д. А. Яцушко

2011 г.

Общие указания

Рабочий проект водоснабжения и канализации Центра обслуживания населения на площади нежилых помещений по адресу: улица Новозаводская д.25, корп.1, района Филевский парк ЗАО города Москвы выполнен в соответствии с действующими нормативными документами, архитектурно-планировочными решениями и на основании технического задания, выданного архитектурно-строительной группой. Проектируются следующие сети:

КАНАЛИЗАЦИЯ

Для отвода стоков от санитарно-технических приборов, проектом предусмотрена бытовая канализация:

Стояки хоз.-бытовой канализации подключать к существующей сети К 1 по месту. Отводящие трубопроводы бытовых сточных вод от санитарных приборов и стояки выполняются из полипропиленовых безнапорных труб $\phi 110-50$ мм фирмы "WAVIN" или аналогов.

Стояки бытовой канализации прокладываются совместно со стояками хозяйственно-питьевого водопровода. Ограждающие конструкции стояков должны быть выполнены из негорючих материалов.

Сеть хозяйственно-бытовой канализации оборудована санитарно-техническими приборами, ревизиями, прочистками.

Крепятся стояки к стенам двумя полухомутами с резиновыми прокладками. Компенсация температурных изменений длины трубопроводов осуществляется за счет расправной трубы и фасонных частей, а также компенсационного патрубка, устанавливаемого на каждом стояке выше фасонных частей. Места прохода канализационных стояков из полипропиленовых труб через перекрытия должны быть заделаны цементным раствором на всю толщину перекрытия.

Перед заделкой стояков раствором, трубы следует обернуть рулонным гидроизоляционным материалом без зазора.

Расход стоков определен по СНиП 2.04.01-85.

Монтаж внутренних систем водопровода и канализации производить в соответствии с требованиями СНиП 3.05.01-85 "Внутренние санитарно-технические системы", СП 4.0-102-2000 "Проектирование и монтаж трубопроводов систем водоснабжения и канализации из полимерных материалов. Общие требования", СП 4.0-107-2003 "Проектирование, монтаж и эксплуатация систем внутренней канализации из полипропиленовых труб" и СН 4.78-80 "Инструкции по проектированию и монтажу сетей водоснабжения и канализации из пластмассовых труб".

Расправные трубы и фасонные части (кроме двухрасправных муфт) должны быть направлены против движения воды. Высоту установки водоразборной арматуры и высоту установки санитарных приборов принимать согласно п. 3.11, 3.15. СНиП 3.05.01-85.

Водоснабжение

Водоснабжение Центра обслуживания населения и организации предусматривается от существующих сетей водопровода.

Система водопровода холодной воды запроектирована турбулентная.

Расчетные расходы холодной воды на хозяйственные нужды определены по СНиП 2.04.01-85*.

На ответвления к потребителям в шкафах сантехнической установки должны быть счетчики расхода холодной воды, а также запорная арматура.

Помещения Центра, расположенного на 1-ом этаже оборудованы пожарными кранами диаметром 50 мм со стволами, уменьшив диаметр срыска концевика 16 мм. Пожарные краны размещены в стальных встраиваемых шкафах типа ШПК-Пультс-320Н производства НПО "Пулес". Пожарные стояки смонтированы из стальных водогазопроводных труб по ГОСТ 3262-75*.

Позатжная разводка к санитарным приборам и технологическому оборудованию, а также стояки холодного и горячего водоснабжения выполняются из полипропиленовых труб РР-Р $\phi 32-20$ мм фирмы "WAVIN" или аналогов, с использованием гибких подводок. Монтаж трубопроводов осуществлять в соответствии со СНиП 3.05.01-85.

На системах холодного и горячего водоснабжения устанавливаются шаровые краны.

При пересечении трубопроводами холодного и горячего водоснабжения перекрытий, стен, перегородок установить гильзы. Внутренний диаметр гильзы должен быть на 15-20 мм больше наружного диаметра трубы. Края гильз монтировать заподлицо с поверхностями стен, перегородок и перекрытий и выше отметки чистого пола на 20-30 мм.

Для возможности опорожнения систем, магистральные трубопроводы и разводящие участки должны укладываться с уклоном 0,002 в сторону стояков.

Учет водоотребления, при необходимости, разрабатывается отдельным проектом после заключения договора о балансовой принадлежности сетей.

Горячее водоснабжение

Приготовление горячей воды осуществляется в электрических водонагревателях емкостью 15 л. В подвале в комнате отъезда емкостью 15 л, на первом этаже в с/у 50 л.

Позатжная разводка к санитарным приборам и технологическому оборудованию, а также стояки холодного и горячего водоснабжения выполняются из полипропиленовых труб РР-Р $\phi 25-20$ мм фирмы "WAVIN" или аналогов, с использованием гибких подводок.

Магистрально и стояки горячего водоснабжения (кроме подводок к приборам) покрываются тепловой изоляцией типа "К-флекс" или другими подобными материалами. Толщина изоляции – 13мм. Монтаж следует производить в соответствии с требованиями СНиП 3.05.01-85.

Пожаротушение

Для пожаротушения помещений здания запроектировано четыре пожарных крана (1 струя 2,5 л/с).

Подключенные пожарных кранов предусмотрены от существующих противопожарных стояков, с устройством в месте врезки запорной арматуры. Система включения противоположных насосов, при необходимости, разрабатывается отдельным проектом.

Присоединение пожарных кранов к сети водопровода запроектировано из стальных водогазопроводных труб по ГОСТ 3262-75* с нанесением грунтовок и окраской масляной краской за два раза.

УКАЗАНИЯ К МОНТАЖУ

Сети канализации прокладывают с уклоном 0,02(для труб Ду100) и 0,03(для труб Ду50) в сторону стояков.

В местах прохода через строительные конструкции трубы закрывать в стальные футляры. Внутренний диаметр футляра принять на 40 мм, больше наружного диаметра трубы. Зазор между ними заполнить негорючим материалом, допускаящим перемещение трубы вдоль ее оси. Футляр должен выступать над полом на 30 мм, и быть заподлицо стен и у потолка. Жесткая заделка труб не допускается. Места прохода канализационного стояка через перекрытие заделать цементным раствором на всю толщину перекрытия. Перед заделкой отверстие в перекрытии, трубу обернуть рулонным гидроизоляционным материалом без зазора.

Средства крепления для труб и расстояния между ними принимать в соответствии с пунктами 3.4 и 3.5 СНиП 3.05.01-85. Средства крепления трубопроводов не располагать в местах соединения трубопроводов. Расстояние между креплениями при горизонтальной прокладке канализационных труб должно быть не более 2,0 м. Крепление следует располагать под расправкой.

При монтаже системы канализации следует применять фасонные детали (отводы, тройники, пологотводы и т. д.) с углом 135°. Стыки канализационных труб из полипропилена соединять с помощью резиновых уплотнительных колец, вложенных в расправку. Расстояние в свету между трубами и строительными конструкциями должно быть не менее 20 мм.

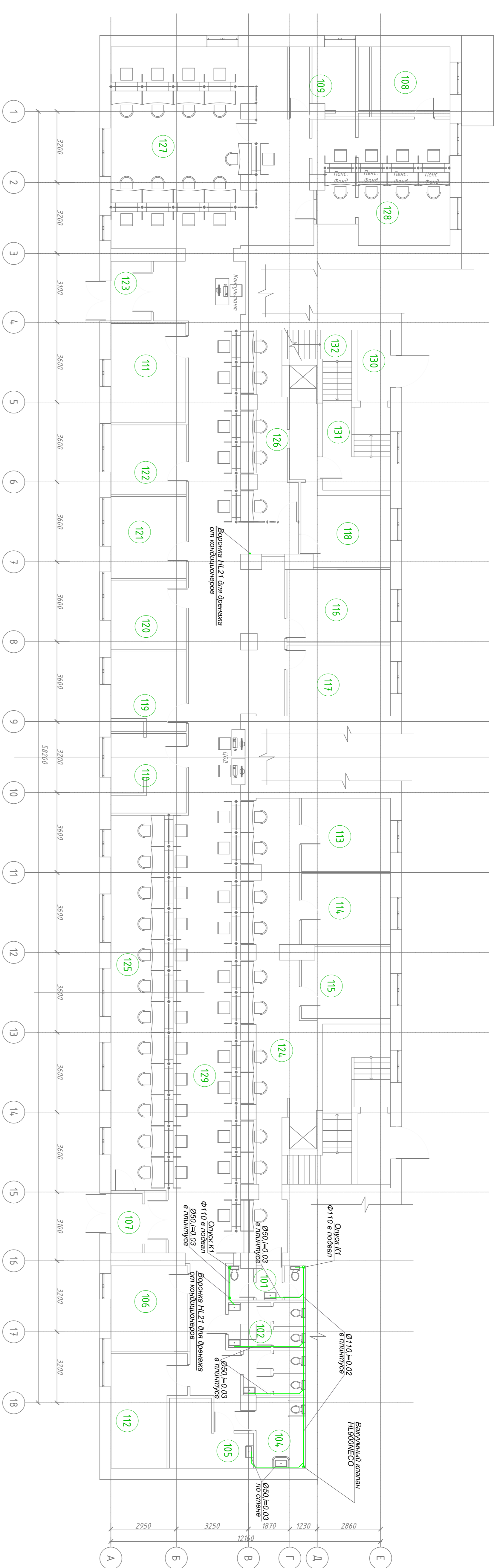
Испытания системы канализации должны выполняться методом пролива воды путем одномоментного открытия 75% санитарных приборов, подключенных к проверяемому участку в течение времени, необходимого для его осмотра. Выдержавшей испытание считается система, если при ее осмотре не обнаружено течи через стенки трубопроводов и мест их соединений. После проведения испытаний должен быть составлен акт установленной формы.

Гидравлические испытания водопровода производить при установленной водоразборной арматуре. Трубопроводы не должны примыкать вплотную к поверхностям строительных конструкций. Расстояние в свету между трубами и строительными конструкциями должно быть не менее 20 мм.

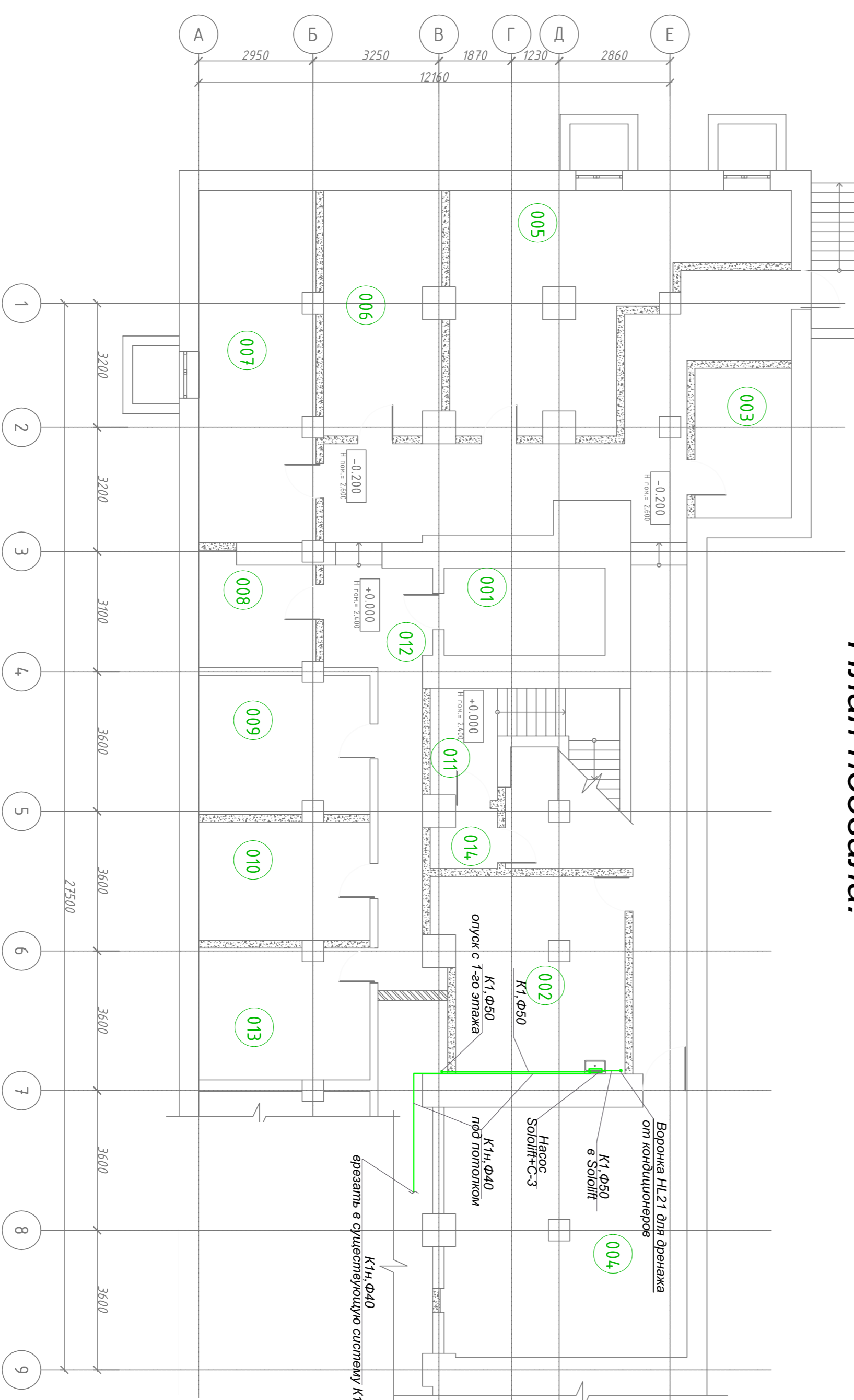
Согласовано

Инв. № подл.	Подп. и дата	Взам. инв. №	
10			

						ГК.57.11 – ИОС4.2	
						–ВК	
Многофункциональный центр района Филевский парк г. Москва (приспособление существующих нежилых помещений) по адресу: ул.Новозаводская, д.25, корп.1.							
Изм.	Кол.уч.	Лист	№рек	Подпись	Дата		
						Приспособление существующих нежилых помещений.	Стояция
ГИП		Яцушко				помещений.	Лист
ГАП		Яцушко					П
Разроб.		Князева					2
И.контр.		Яцушко				Общие данные (окончание)	ООО "СГ Проект Строй"



План подвала.



Номер помещ- чения	Наименование	Площадь, м2	Кат. помещ- чения
101	С/у персонал	4,95	
102	С/у посетителя	6,29	
103	С/у посетителя	5,41	
104	С/у МП	7,06	
105	Кончота матери и ребенка	8,56	
106	Кабинет начальника	13,29	
107	Табур	6,97	
108	Кабинет УФС (2чел)	11,15	
109	Кабинет Фото и ксерокс	10,99	
110	Кабинет ГУ МПД (1 чел.)	12,14	
111	Кончатта охрана	15,00	
112	Офис начальника	14,73	
113	Кабинет ГУ ИС (1чел.)	13,23	
114	Кабинет ГУ МПД (1 чел.)	12,83	
115	Кабинет УФС (2чел.)	12,59	
116	Кабинет УФС (2чел.)	15,38	
117	Кабинет ГБУ МОЦ (2чел.)	14,91	
118	Кабинет УФС (2чел.)	12,63	
119	Кабинет УФС (2чел.)	12,14	
120	Кабинет УФС (1чел.)	10,53	
121	Кабинет ГУ ГИЖС (2чел.)	12,54	
122	Кабинет УФС (1чел.)	10,59	
123	Табур	4,84	
124	Зона служб	5,702	
125	Зона служб	43,68	
126	Зона служб	26,91	
127	Зона служб	34,60	
128	Зона служб	18,83	
129	Зона общего пользования	211,61	
130	Табур	4,67	
131	Коридор	11,60	
132	Лестница	6,45	
		664,12	

Номер помещ- чения	Наименование	Площадь, м2	Кат. помещ- чения
001	Эксплуатация	9,34	
002	Кончатта охрана	22,99	
003	Арифт	9,62	
004	Сараева	39,83	
005	Арифт	35,71	
006	Арифт	18,57	
007	Арифт	26,99	
008	Арифт	8,28	
009	Арифт	15,49	
010	Табур	13,47	
011	Коридор	76,63	
012	Арифт	4,93	
013	Арифт	14,82	
014	Табур-шлюз	2,36	
		289,69	

Примечания:

1. Трубопроводы от стен огнезащилены условно.
2. В местах установки прочисток и ревизий, предусмотреть лючки.
3. Подключенные к существующим трубопроводам осуществлять по месту, после согласования с эксплуатирующей организацией, в присутствии их представителей.

Имя	Кол.М.	Лист	Кол.	Листов	Дата
В.И.	1	1	1	1	
Р.В.	1	1	1	1	
К.В.	1	1	1	1	
И.В.	1	1	1	1	
И.В.	1	1	1	1	

КС.57.11 – ЮС4.2 –ВК
 Многофункциональный центр района Фрунзенский парк г. Москва
 (расположение существующих нежил помещений) по адресу:
 ул.Новодеревянная, д.25, стр.1.

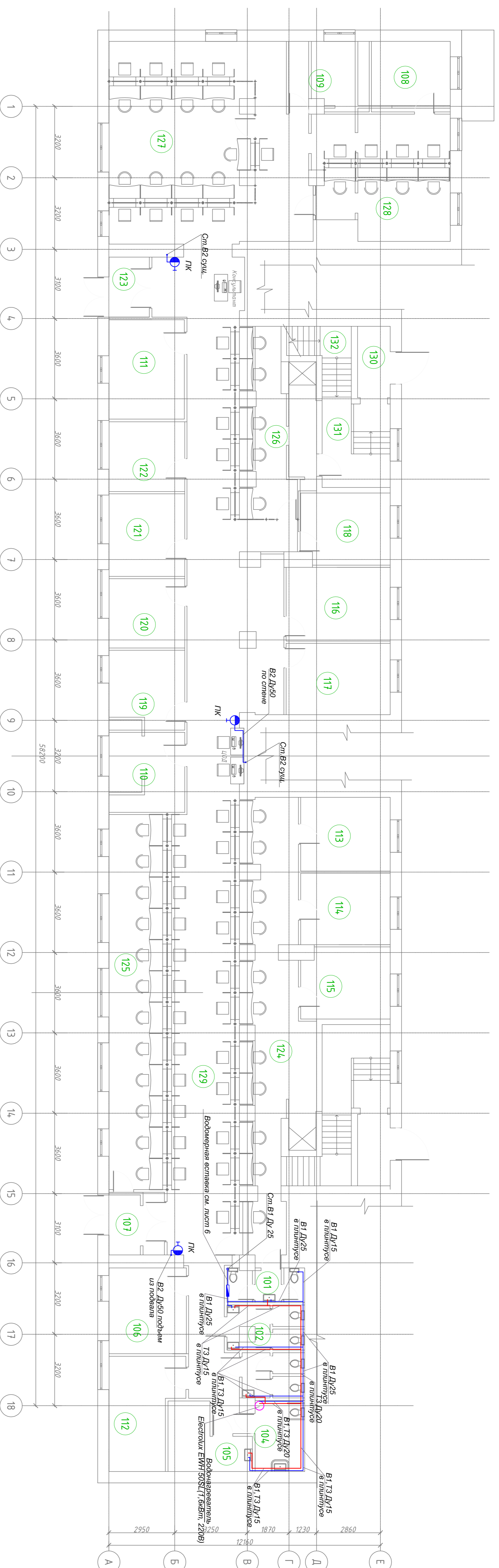
Присоединение существующих нежил помещений.

Лист 1 из 3

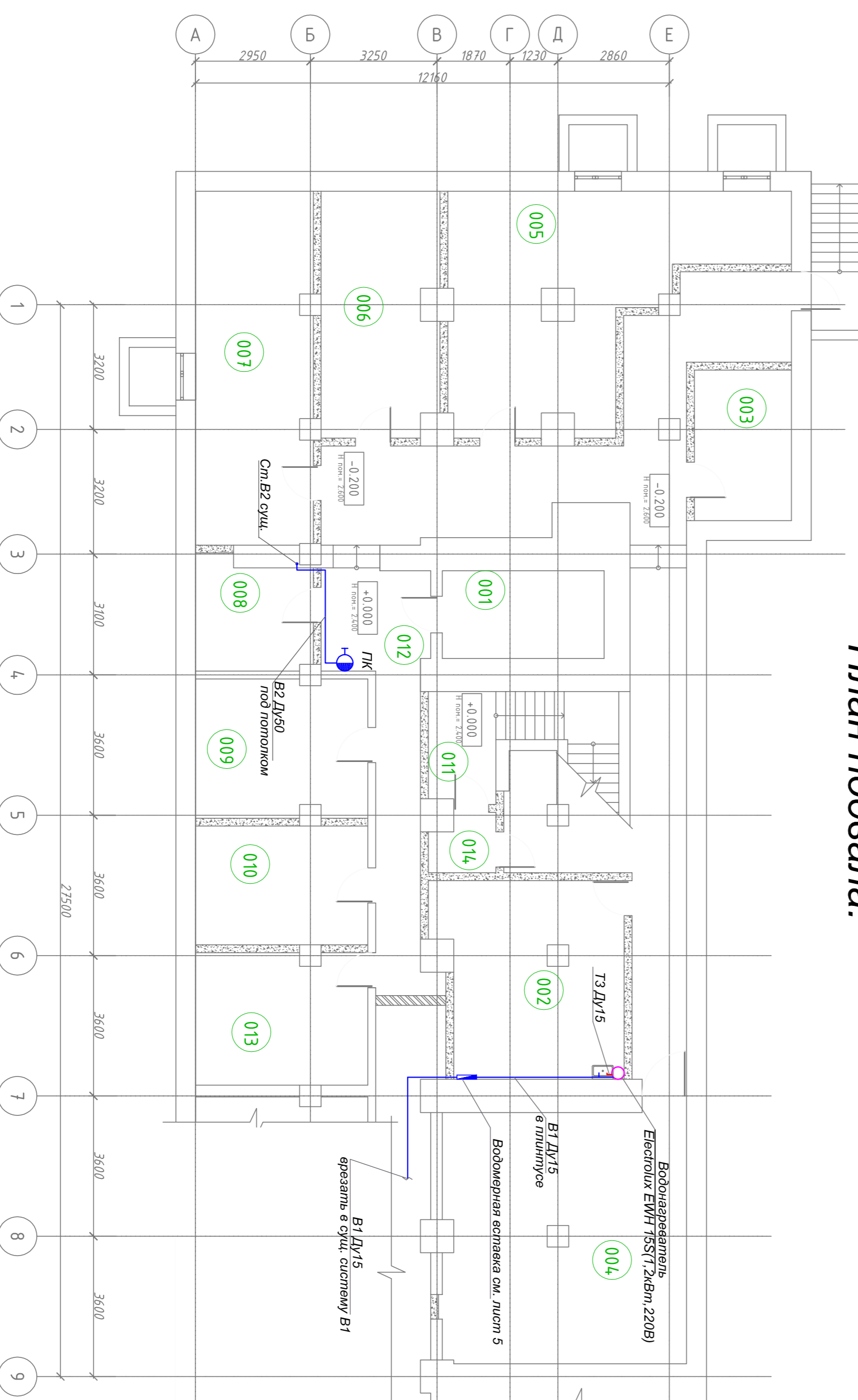
План 1-го этажа и подвала системы К1

ООО "Гр Проект Строй"

План 1-го этажа.



План подвала.



Примечания:

1. Трубопроводы от стен оплесены условно.
2. Неуказанные подводы к приборам выложить трубой ДУ15
3. Предусмотреть доступ к запорной арматуре.
4. Подключение к существующим трубопроводам осуществлять по месту, после согласования с эксплуатирующей организацией, в присутствии их представителей.

Таблица соответствия условных диаметров и номинальных диаметров

Стандартные водопроводные трубы по ГОСТ 3202-75*	Трубы РР-Р РН16
ДУ 15	φ 20x2,8
ДУ 20	φ 25x3,5
ДУ 25	φ 32x4,4

Экспликация помещений 1-го этажа

Номер пометки	Наименование	Площадь, м ²	Кат. помещения
101	С/у персонал	4,95	
102	С/у посетителей	6,29	
103	С/у посетителей	5,41	
104	С/у МП	7,06	
105	Кончота матери и ребенка	8,56	
106	Кабинет начальника	13,29	
107	Табур	6,97	
108	Кабинет УОКС (Чел.)	11,15	
109	Кабинет Фото и скроук	10,99	
110	Кабинет ГУ МОЦ (2чел.)	12,14	
111	Кончота охрана	15,00	
112	Офис чилл-боя	14,73	
113	Кабинет ГУ ИС (Чел.)	13,23	
114	Кабинет ГУ МОЦ (1 чел.)	12,83	
115	Кабинет ГУ МОЦ (1 чел.)	12,59	
116	Кабинет УОКС (2чел.)	15,38	
117	Кабинет ГБУ МОЦ (2чел.)	14,91	
118	Кабинет УОКС (2чел.)	12,63	
119	Кабинет УОКС (2чел.)	12,14	
120	Кабинет УОКС (1чел.)	10,53	
121	Кабинет ГУ ПЛКС (2чел.)	12,54	
122	Кабинет УОКС (1чел.)	10,59	
123	Табур	4,84	
124	Зона служб	57,02	
125	Зона служб	43,68	
126	Зона служб	26,91	
127	Зона служб	34,60	
128	Зона служб	18,83	
129	Зона общего пользования	211,61	
130	Табур	4,67	
131	Коридор	11,60	
132	Лестница	6,45	
		664,12	

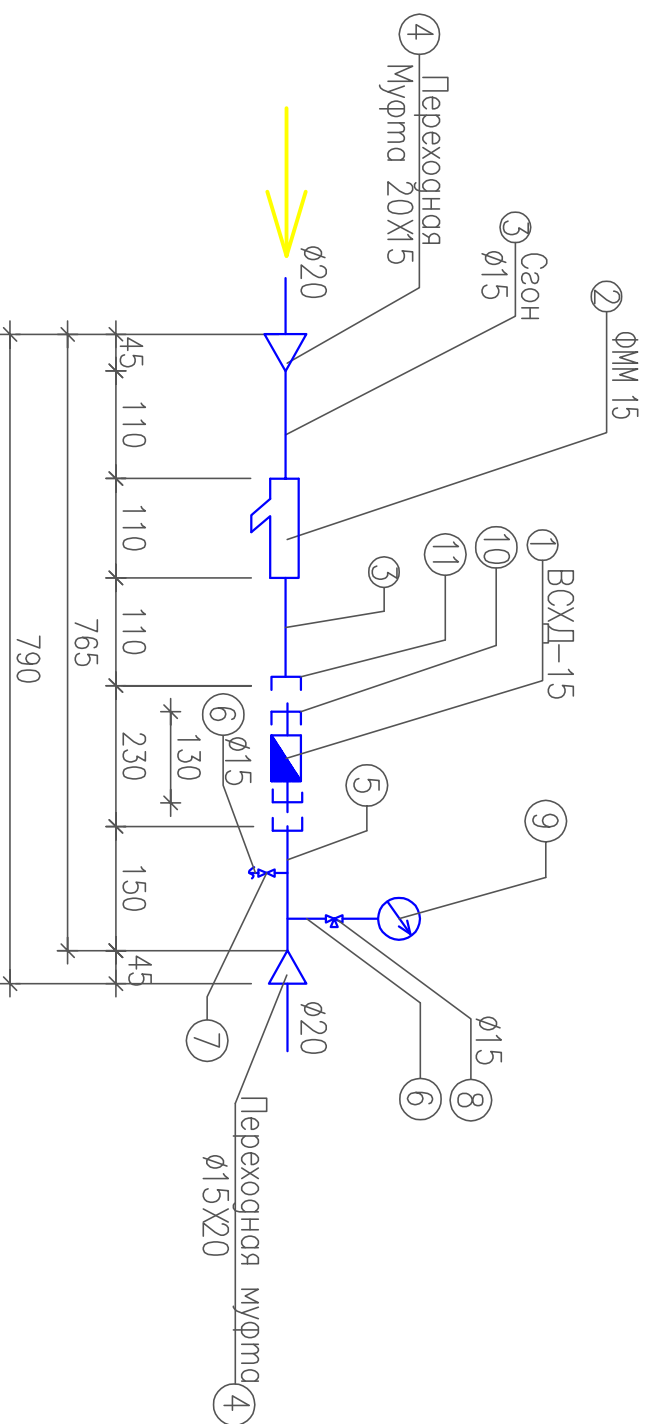
Экспликация помещений подвала

Номер пометки	Наименование	Площадь, м ²	Кат. помещения
001	Электрощитовая	9,34	
002	Кончота охрана	22,99	
003	Фойе	9,62	
004	Средняя	39,83	
005	Фойе	35,71	
006	Фойе	18,57	
007	Фойе	26,99	
008	Фойе	8,28	
009	Фойе	15,49	
010	Табур	13,47	
011	Табур	4,93	
012	Коридор	76,63	
013	Фойе	14,82	
013	Табур-шлюз	2,36	
		289,69	

Изм.	Код	Лист	Контр.	Подпись	Дата	Исполнительный центр работ Флибелл парк 2, Москва (проектирование существующих нежил помещений) по адресу: ул.Новодорожная, 9-25, корп. 1.	ПК:5711 – ЮС42 –ВК
ИП	Исполн	Проектирование существующих нежил помещений.	Итого	Лист	План 1-го этажа и подвала системы В113		
ИП	Исполн		Итого	Лист			
ИП	Исполн		Итого	Лист			
ИП	Исполн		Итого	Лист			
Исполн	Исполн					000 "Г" Проект "Ипроект"	

**СПЕЦИФИКАЦИЯ НА ВОДОМЕРНУЮ ВСТАВКУ
со счетчиком ВСХД-15 и фильтром ФММφ15**

Водомерная вставка со счетчиком ВСХД-15 и фильтром ФММ-15



ПРИМЕЧАНИЕ

Межповерочный интервал: для счетчиков холодной воды — 6 лет, для счетчиков горячей воды — 4 года.

Марка позиция	Обозначение	Наименование	Кол-во	Масса ед.к.	Примечание
1	ЗАО «Тепловодомер» Московский з-д "Водорубор"	Счетчики холодной воды с цифровым выходом ВСХД-15	1		компл.
2	Гост 8969-75*	Фильтр магнитный муфтовый φ15мм	1		компл.
3	Гост 8969-75*	Сгон φ15мм глиной 110 мм	2		шт.
4	Гост 8957-75*	Переходная муфта 15x20	2		шт.
5	Гост 3262-75*	Патрубок стальной оцинков. φ15 глиной 150 мм	1		шт.
6	—//—	Патрубок стальной оцинков. φ15 глиной 200 мм	2		шт.
7	Гост 5761-74	Вентиль запорный муфт. φ15	1		шт.
8	ТУ26-07-1061-73	Трехходовый кран 14мм, Ру=16МПа φ15	1		шт.
9	ГОСТ 2405-88	Манометр показыв. ОБМ1-100 φ15	1		шт.
10	ГОСТ 8955-75*	Муфта глинная прямая φ15	2		шт.
11	ГОСТ 8961-75*	Контрайка φ15	2		шт.

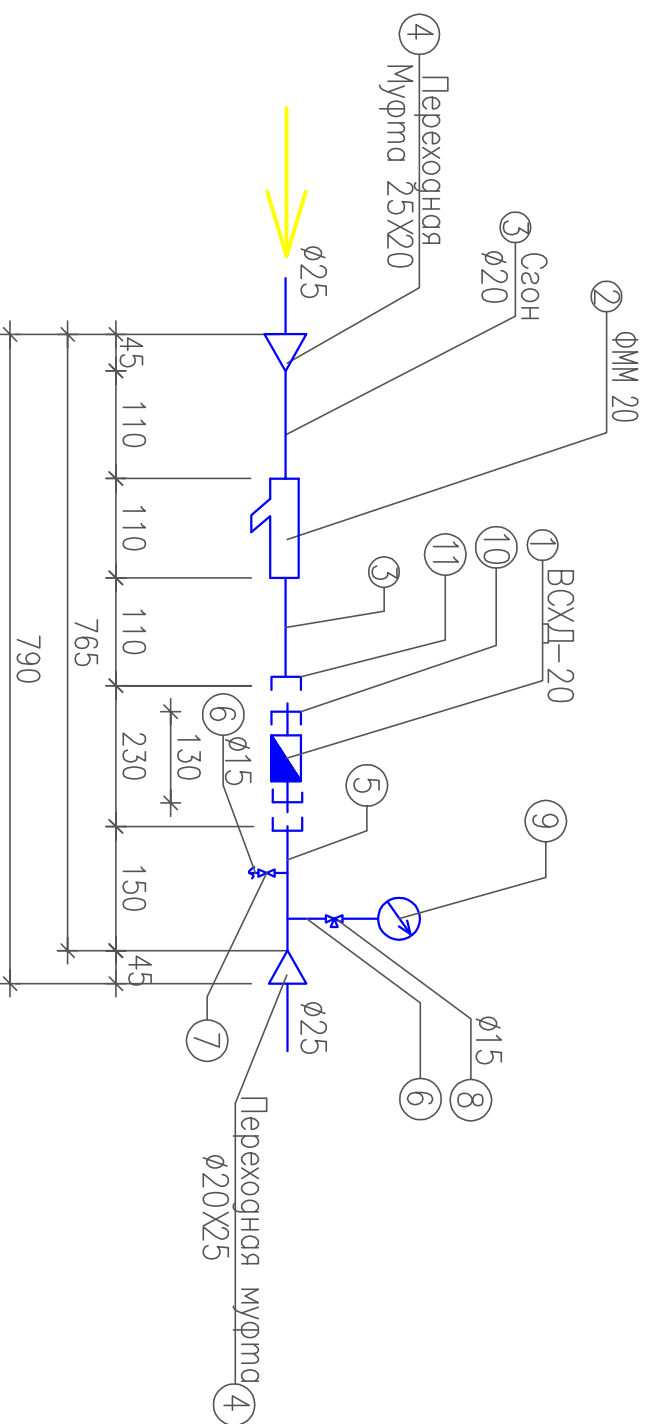
Изм.	Кол.уч.	Лист	№ док	Подпись	Дата	<p align="center">ГК.57.11 – ИОС4.2</p> <p align="center">Многофункциональный центр района Филевский парк г. Москва (приспособление существующих нежилых помещений) по адресу: ул.Новозаводская, д.25, корп.1.</p> <p align="center">—ВК</p>
Исполн.	Исполн.	Исполн.	Исполн.	Исполн.	Исполн.	<p align="center">Приспособление существующих нежилых помещений.</p>
ГИП	Ичушко					
ГАП	Ичушко					
Разроб.	Князев					
Н.контр.	Ичушко					<p align="center">Водомерная вставка на ХВС ду15</p>
						<p align="center">000 "СГ Проект Строй"</p>

Согласовано

Ине. № подл.	Подп. и дата	Взам. инв. №
10		

**СПЕЦИФИКАЦИЯ НА ВОДОМЕРНУЮ ВСТАВКУ
со счетчиком ВСХД-20 и фильтром ФММφ20**

Водомерная вставка со счетчиком ВСХД-20 и фильтром ФММ-20



ПРИМЕЧАНИЕ

Межповерочный интервал: для счетчиков холодной воды — 6 лет, для счетчиков горячей воды — 4 года.

Марка позиция	Обозначение	Наименование	Кол-во	Масса	Примечание
1	ЗАО «Тепловодомер» Московский з-9 "Водорубор"	Счетчики холодной воды с ультразвуным выходом ВСХД-20	1	0,6	компл.
2	Гост 8969-75*	Фильтр магнитный муфтовый φ20мм	1	1,1	компл.
3	Гост 8969-75*	Сгон φ20мм глиной 110 мм	2	0,134	шт.
4	Гост 8957-75*	Переходная муфта 20x25	2	0,155	шт.
5	Гост 3262-75*	Патрубок стальной оцинков. φ20 глиной 150 мм	1	0,25	шт.
6	—//—	Патрубок стальной оцинков. φ15 глиной 200 мм	2	0,26	шт.
7	Гост 5761-74	Вентиль запорный муфт. φ15	1	0,75	шт.
8	ТУ26-07-1061-73	Трехходовый кран 14мм, Ру=16МПа φ15	1	0,26	шт.
9	ГОСТ 2405-88	Манометр показыв. ОБМ1-100 φ15	1	0,92	шт.
10	ГОСТ 8955-75*	Муфта глинная прямая φ20	2	0,11	шт.
11	ГОСТ 8961-75*	Коннрайка φ20	2	0,04	шт.
		Вес вставки :		5,27	кг.

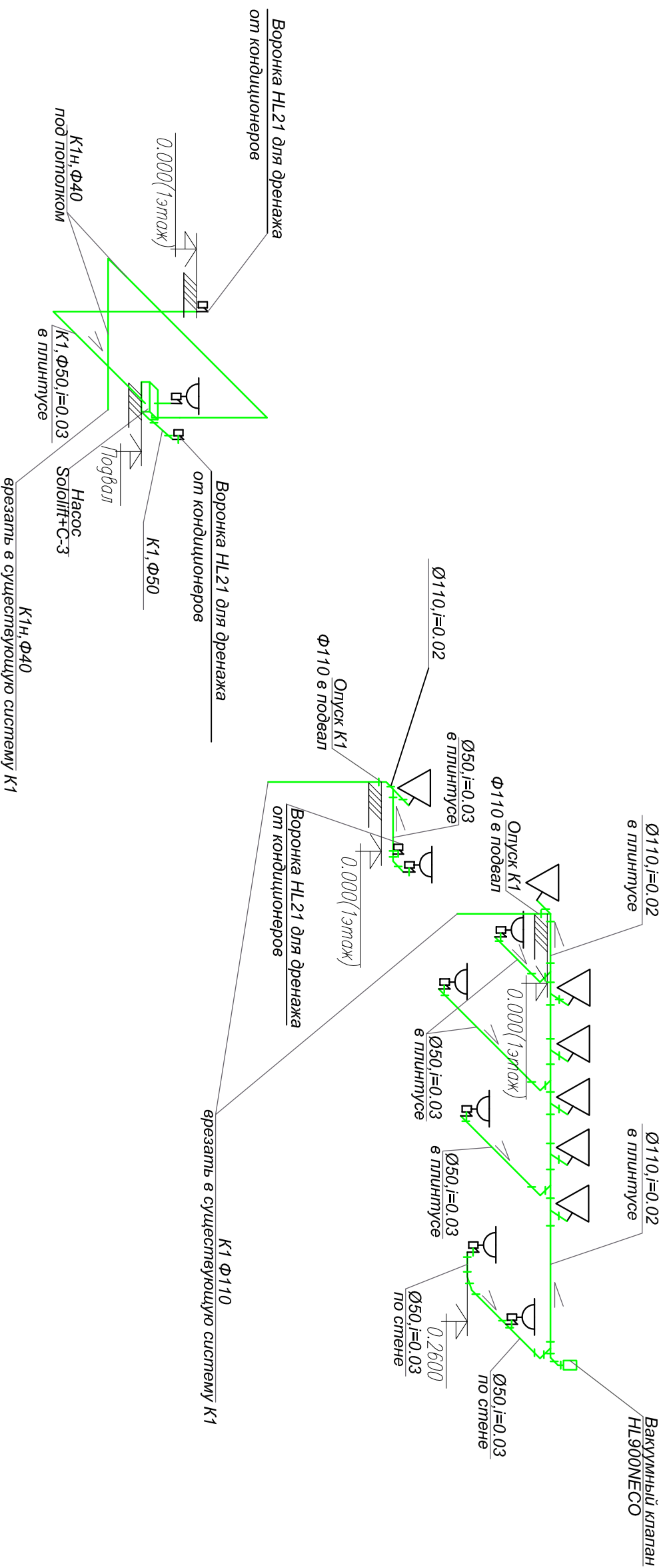
Изм.	Кол.уч.	Лист	№зак	Подпись	Дата	<p align="center">ГК.57.11 – ИОС4.2</p> <p align="center">Многофункциональный центр района Филевский парк г. Москва (приспособление существующих нежилых помещений) по адресу: ул.Новозаводская, д.25, корп.1.</p> <p align="center">Приспособление существующих нежилых помещений.</p>	<p align="center">—ВК</p>
Исполн.		Ячушко				<p align="center">Водомерная вставка на ХВС dу20</p>	<p align="center">000 "СГ Проект Строй"</p>
ГИП		Ячушко					
ГАП		Ячушко					
Разроб.		Князев					
Н.контр.		Ячушко					

Ине. № подл.	Подп. и дата	Взам. инв. №	Согласовано		
10					

Схема системы К1

Согласовано			

Инв. № подл.	Подп. и дата	Взам. инв. №
10		



Условные обозначения

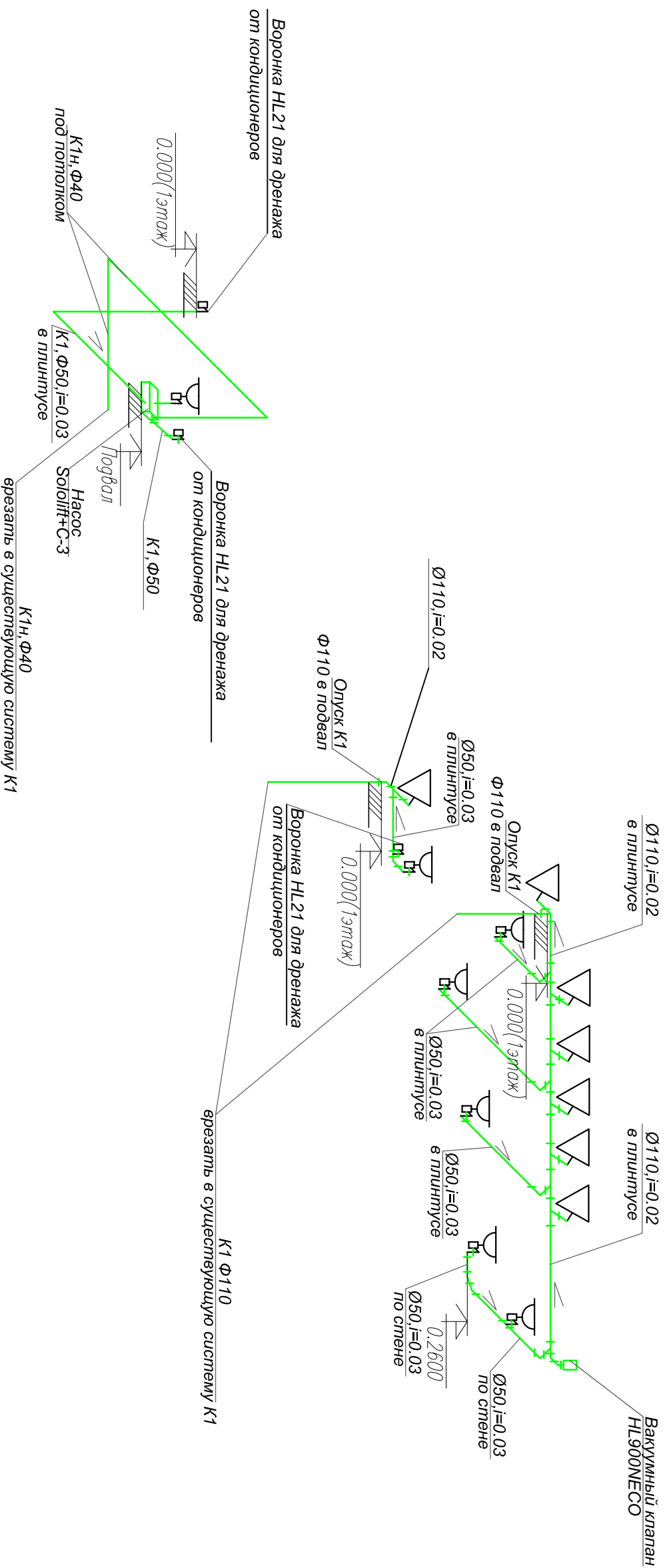
- унитаз/ванна
- умывальник
- душ
- ванна
- туалет
- душевой поддон

Изм.	Кол.	уч.	Лист	№	рек.	Подпись	Дата	<p style="text-align: center;">ГК.57.11 – ИОС4.2</p> <p style="text-align: center;">Многофункциональный центр района Филевский парк г. Москва (приспособление существующих нежилых помещений) по адресу: ул.Новозаводская, д.25, корп.1.</p>	-ВК
Исполн.								Приспособление существующих нежилых помещений.	
И.контр.								Схема сетей системы К1	000 "СГ Проект Строй"

Схема системы К1

Согласовано			

Инв. № подл.	Подп. и дата	Взам. инв. №
10		



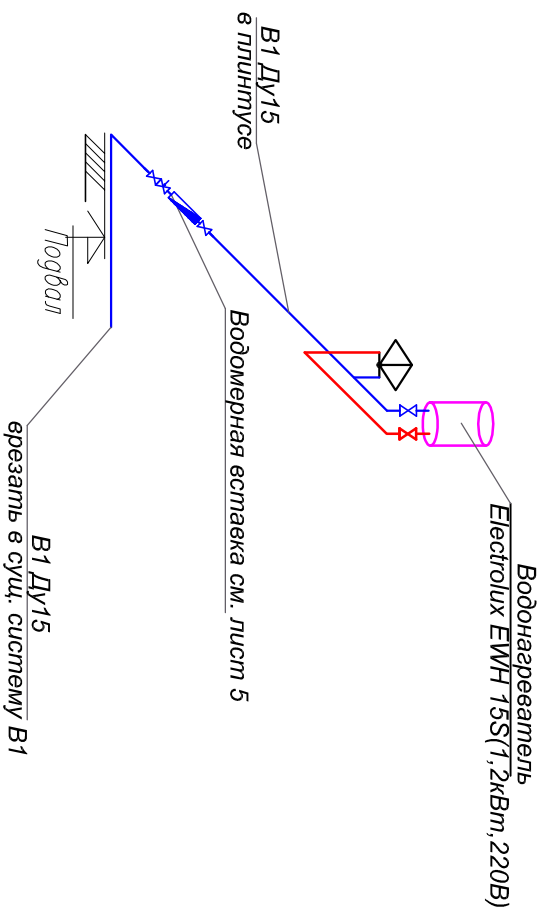
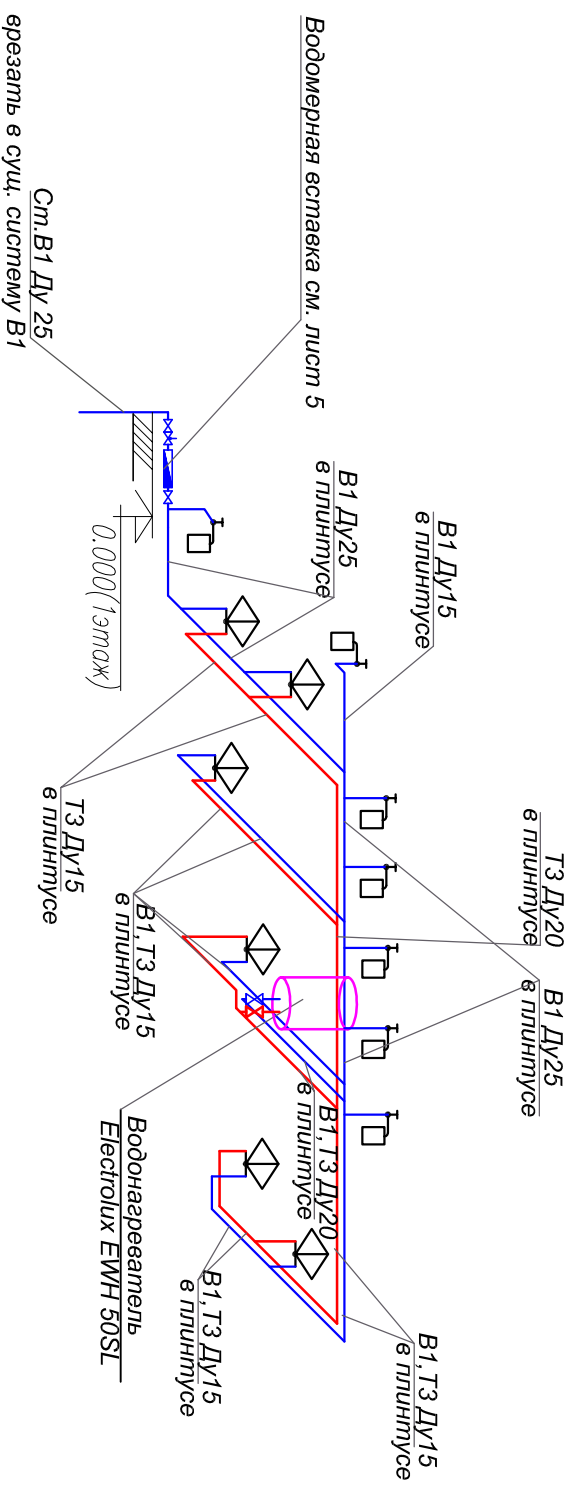
Условные обозначения

- унитаз
- умывальник
- душ
- ванна
- туалет
- душевой поддон

Изм.	Кол.	уч.	Лист	№ док.	Подпись	Дата	Многофункциональный центр района Филевский парк г. Москва (приспособление существующих нежилых помещений) по адресу: ул.Новозаводская, д.25, корп.1.	-ВК
ИЗМ.	Кол.	уч.	Лист	№ док.	Подпись	Дата	ГПС ГАП Разроб.	Приспособление существующих нежилых помещений. Схема сетей системы К1
И.контр.								

000 "СГ Проект Строй"

Схема системы В1, Т3



Условные обозначения

- умывальник
- умываз
- писсуар
- трал
- душевой поддон

- смещение
- подвода к умывазу
- подвода к писсуару
- регулятор давления

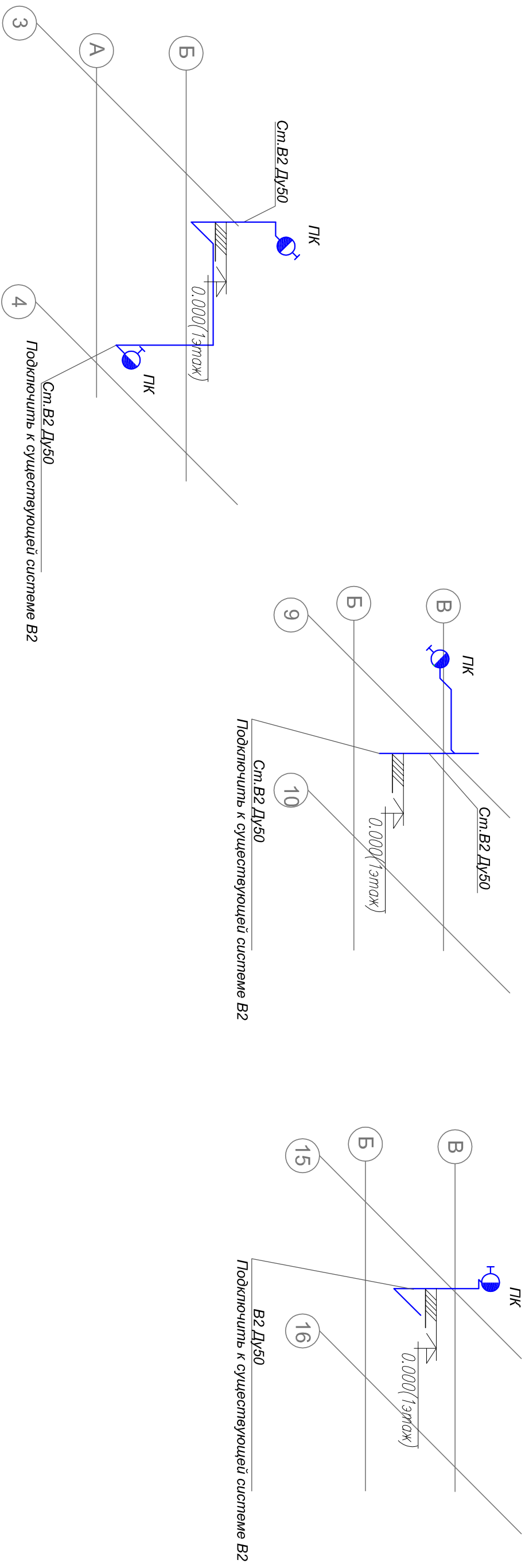
Примечание:
На всех подводах к сантехническим приборам установить запорную арматуру Ду15.

Согласовано

Инв. № подл.	Подп. и дата	Взам. инв. №			
10					

Изм.	Кол.уч.	Лист	№ док	Подпись	Дата
ГИП		Степанов		Степанов	
Над.Плнж.от.		Варфоломеев		Степанов	
ГАП		Ручишко			
Разработч. ВК		Иванов			
Н.контр.		Урушижона			
ГК.57.11 – ИОС4.2					
Многофункциональный центр района Филевский парк г. Москва (приспособление существующих нежилых помещений) по адресу: ул.Новозаводская, 9-25, корп.1.					
Приспособление существующих нежилых помещений.					
Схемы сетей систем В1,Т3					
				Страница	Лист
				П	8
				000 "СГ Проект Строй"	

Инв. № подл.	Подп. и дата	Взам. инв. №			
10					



Условные обозначения

пожарный кран (ПК)

Изм.	Кол.уч.	Лист	№ док.	Подпись	Дата	Многофункциональный центр района Филевский парк г. Москва (приспособление существующих нежилых помещений) по адресу: ул.Новозаводская, д.25, корп.1.	ГК.57.11 – ИОС4.2 -ВК
ГИП		Ячушко					
ГАП		Ячушко					
Разроб.		Князев					
И.контр.		Ячушко					
Приспособление существующих нежилых помещений.						Схемы сетей системы В2	ООО "СГ Проект Строй"
Схема сетей системы В2							

Позиция	Наименование и техническая характеристика	Тип, марка, обозначение документа, описного листа	Код оборудования, изделия, материала	Завод-изготовитель	Ед. изм.	Кол-во	Масса единицы кг	Примечания	
									1
1	2	3	4	5	6	7	8	9	
	<u>Канализация К1.</u>								
1	Труба полипропиленовая расширительная				м	25			
2	То же				м	30			
3	Канальная воронка для дренажа кондиционеров	HL21		HL	шт	3			
4	Переход				шт	3			
5	Заглушка				шт	10			
6	То же				шт	8			
7	Прочистка				шт	1			
8	Труба полипропиленовая PN20 Ф40				м	20			
9	Насос канализационный(Q = 5,6 м³/час, Н = 7,8 м, Р=400 Вт, U=220 В)	Sololift+C-3		Grundfos	шт	1			
10	Отвод Ф100 45гр.				шт	9			
11	Отвод Ф50 45гр.				шт	15			
12	Тройник Ф100 45гр.				шт	7			
13	Тройник Ф50 45гр.				шт	2			
14	Тройник Ф100x50 45гр.				шт	5			
15									
	<u>Оборудование</u>								
1	Унитаз керамический в комплекте с бачком				шт	7			
2	Умывальник керамический				шт	6			
	<u>в комплекте с сифоном</u>								
3	Смеситель для умывальников центральный				шт	6			
4	Мойка				шт	1			
5	Смеситель для мойки				шт	1			

Согласовано

Инв. № подл.	Подп. и дата	Взам. инв. №							
10									
<p>Многофункциональный центр района Филевский парк г. Москва (приспособление существующих нежилых помещений) по адресу: ул.Новозаводская, д.25, корп.1.</p> <p>ГК.57.11 – ИОС4.2</p> <p>–В.К.С</p>									
Изм. Кол.уч. Лист			№рок Подпись			Дата			
И.И.П.			И.И.П.						
Г.И.П.			Г.И.П.						
Разроб.			Князев						
И.контр.			Яцушко						
Приспособление существующих нежилых помещений.						Спецификация оборудования, изделий и материалов		000 "СГ Проект Строй"	
П			Лист			1 3			

Копировал

Позиция	Наименование и техническая характеристика	Тип, марка, обозначение документа, опросного листа	Код оборудования, изделия, материала	Завод-изготовитель	Ед. изм.	Кол-во	Масса единицы кг	Примечания
1	2	3	4	5	6	7	8	9
	<u>Системы водоснабжения В1,Т3.</u>							
1	Трубы полипропиленовые РР-Р, РН16			"WAVIN"	м	55		
2	То же			"WAVIN"	м	22		
3	То же			"WAVIN"	м	20		
4	Кран шаровой				шт.	25		
5	То же				шт.	4		
6	Гибкая подводка				шт.	21		
7	Изоляция К-flex ST 22x9			К-flex	м	35		
8	Изоляция К-flex ST 28x9			К-flex	м	12		
9	Изоляция К-flex ST 35x9			К-flex	м	20		
10	Изоляция К-flex ST 22x13			К-flex	м	20		
11	Изоляция К-flex ST 28x13			К-flex	м	10		
12	Уголок Ф20				шт.	24		
13	Уголок Ф25				шт.	10		
14	Уголок Ф32				шт.	4		
15	Тройник Ф20				шт.	8		
16	Тройник Ф32				шт.	8		
17	Соединение резьбовое Ф20-1/2"				шт.	50		
18	Соединение резьбовое Ф25-3/4"				шт.	6		
19	Соединение резьбовое Ф32-1"				шт.	2		
20	Фильтр муфтовый				шт.	1		
21	Фильтр муфтовый				шт.	1		
22	Счетчик крыльчатый ВСХд-15			ЗАО "Тепловодомер"	шт.	1		
23	Счетчик крыльчатый ВСХд-20			ЗАО "Тепловодомер"	шт.	1		

Инв.№ подл.	Подп. и дата	Взам. инв. №
10		

Изм.	Лист	№ докум.	Подп.	Дата	ГК 57.11-ИОС4.2. - ВК.С

Копировал

Лист	2
------	---

Позиция	Наименование и техническая характеристика	Тип, марка, обозначение документа, опросного листа	Код оборудования, изделия, материала	Завод-изготовитель	Ед. изм.	Кол-во	Масса единицы кг	Примечания
1	2	3	4	5	6	7	8	9
24	Регулятор давления Ду15	РДВ-2-М			шт.	1		
25	Регулятор давления Ду20	РДВ-2-М			шт.	1		
26	Вентиль запорный муфтовый Ду15				шт.	2		
27	Лючок сантехнический 400х600 с замком				шт.	2		
28	Манометр показывающий 0БМ1-100				шт.	2		
29	Водонагреватель электрический емкостью 15л (1,2 кВт, 220 В)	ЕМН 15S		Electrolux	шт.	1		
30	Водонагреватель электрический емкостью 50л (1,6 кВт, 220 В)	ЕМН 50SL		Electrolux	шт.	1		
<u>Противопожарный водопровод В2</u>								
1	Трубы стальные водопроводные оцинкованные обыкновенные Ду50	ГОСТ 3262-75			м	25		
2	Шкаф пожарный навесной (φ51 мм) 540х1300х300 мм с окнами в секции "ПК"	ШПК-Пульс-320Н		НПО "ПУЛЬС"	шт.	4		
3	Кран пожарный, комплектно:							
	Вентиль 15Б3Р с головкой ГЦ-50				шт.	4		
	Пожарный рукав "Универсал" диаметром 51 мм с головкой				шт.	4		
	ГР-50 и пожарным стволом РС-50.01 длиной 20м				шт.	4		
4	Огнегаситель ОУ-5				шт.	8		

Инв.№ подл.	Подп. и дата	Взам. инв. №
10		

Изм.	Лист	№ докум.	Подп.	Дата	ГК 57.11-ИОС4.2. - ВК.С	Лист 3

Копировал