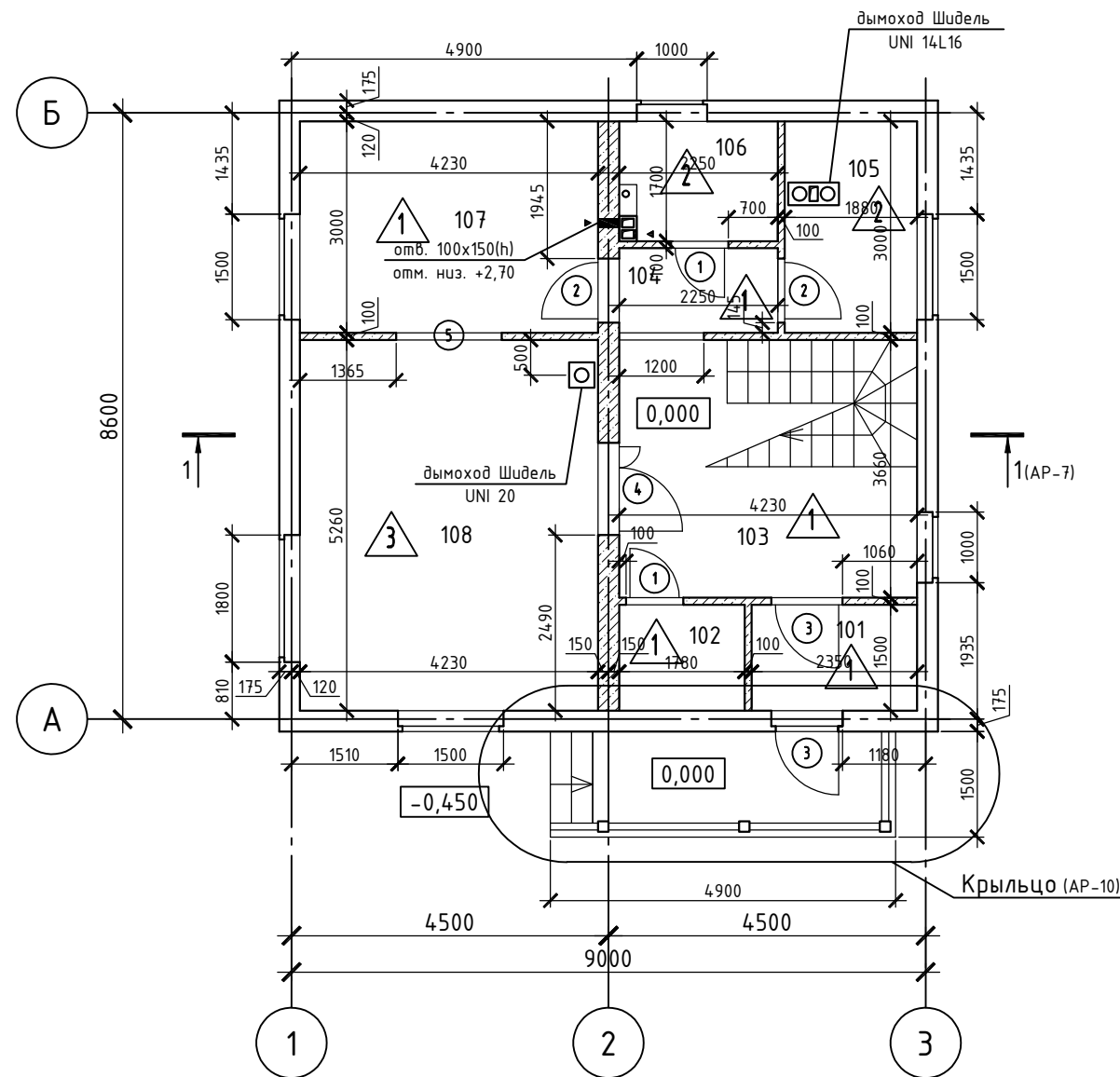
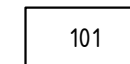


### Экспликация помещений (отм. 0.00)

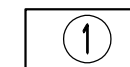
Номер пом.	Наименование	Площадь, кв.м.
101	Тамбур	3,53
102	Кладовая	2,67
103	Холл	15,48
104	Коридор	2,70
105	Топочная	5,39
106	С/у	3,64
107	Кухня	12,69
108	Гостиная	22,10
ИТОГО		68,20



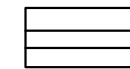
#### Условные обозначения:



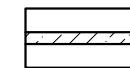
- номер помещения на плане;



- маркировка проема на плане;



- стены из блоков многослойных стеновых ТУ 5741-05-38995959-05;



- стены и перегородки из газобетонных блоков D500

#### Примечания:

1. За отм. 0.000 принята отм. чистого пола 1 этажа.
2. Данный лист рассматривать совместно с листом АР-3.
3. Ведомость отделки помещений см. лист АР-1.2.
4. Экспликацию полов см. лист АР-1.3.
5. Ведомость заполнения оконных проемов см. лист АР-1.1.
6. Общие указания см. лист АР-1.

### Экспликация проемов

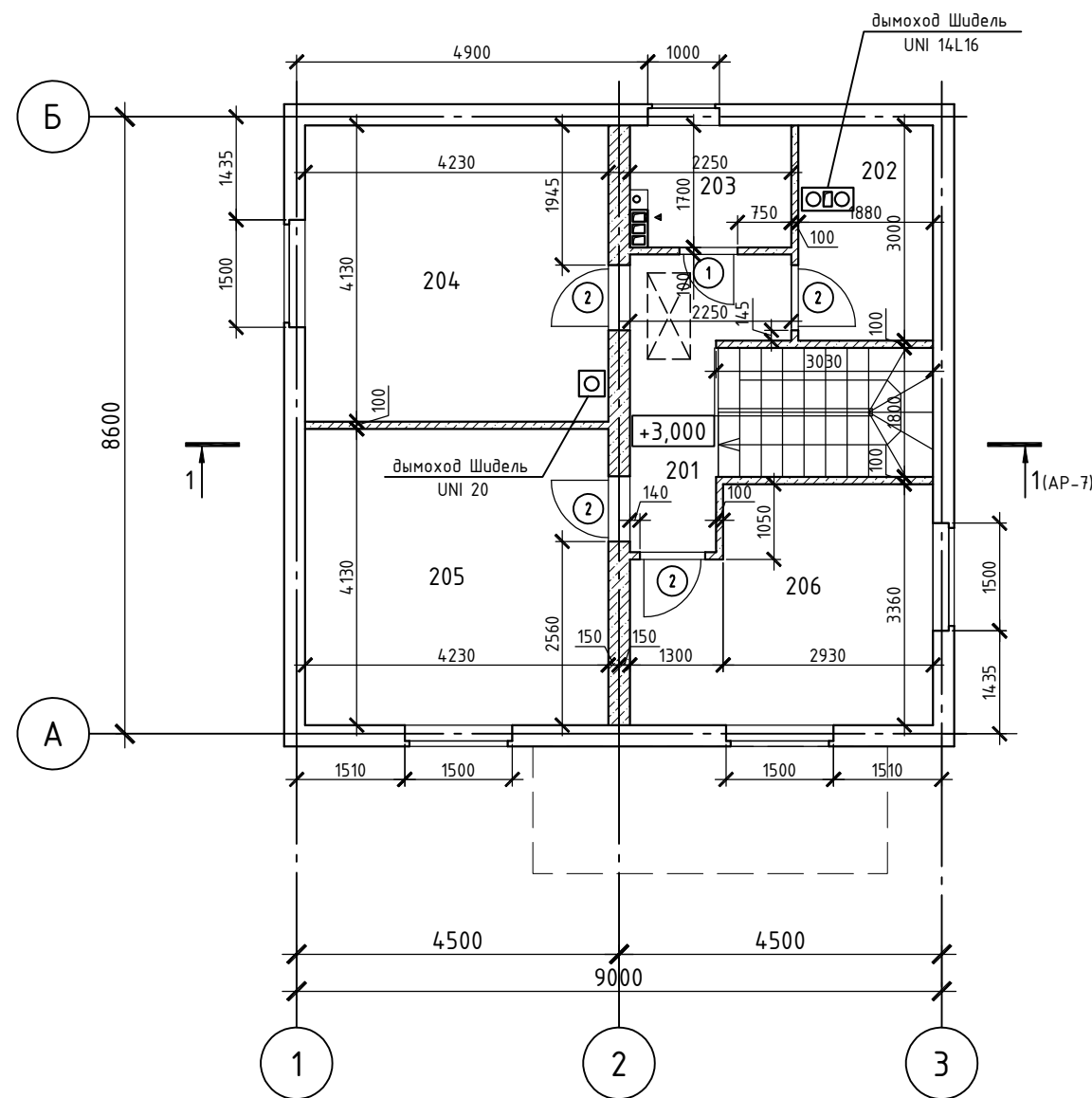
Инв. № подл.	Подп. и дата	Взам. инв. №	Обо-значе-ние	Наименование
			1	810x2070
			2	910x2070
			3	1010x2070
			4	1200x2070
			5	1500x2070

						01-03/11-АР		
						Ленинградская рбл., Ломоносовский р-н, МО "Виллозское сельское поселение", СНТ "Надежда ВМА", уч. 1		
Изм.	Кол. уч.	Лист	№ док.	Подп.	Дата			
Разраб. Митителу 04.11						Проект индивидуального жилого дома.		
						Стадия	Лист	Листов
						РД	2	15
						Общестроительный план 1 этажа на отм. 0,00. М 1:100		
						ООО "ЭАРОС" earos.ru		

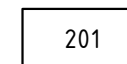
Согласовано

### Экспликация помещений (отм. +3,30)

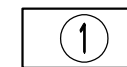
Номер пом.	Наименование	Площадь, кв.м.
201	Коридор	6,24
202	Кладовая	5,39
203	С/у	3,63
204	Спальня	17,32
205	Спальня	17,47
206	Спальня	12,85
ИТОГО		62,90



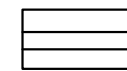
#### Условные обозначения:



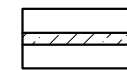
- номер помещения на плане;



- маркировка проема на плане;



- стены из блоков многослойных стеновых ТУ 5741-05-38995959-05;



- стены и перегородки из газобетонных блоков D500

#### Примечания:

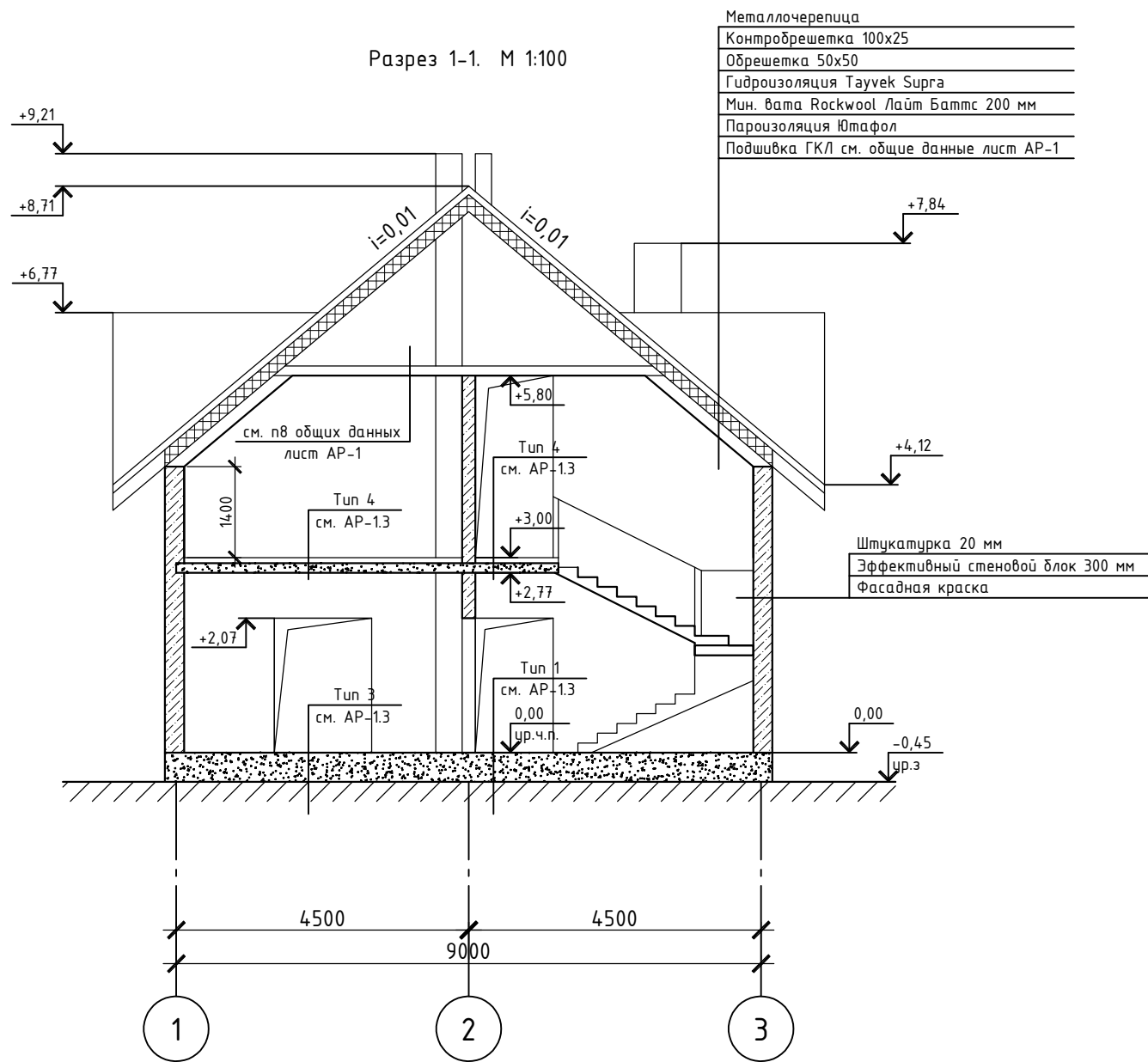
1. За отм. 0.000 принята отм. чистого пола 1 этажа.
2. Данный лист рассматривать совместно с листом АР-5.
3. Ведомость отделки помещений см. лист АР-1.2.
4. Экспликацию полов см. лист АР-1.3.
5. Ведомость заполнения оконных проемов см. лист АР-1.1.
6. Общие указания см. лист АР-1.

### Экспликация проемов

Обо-значе-ние	Наименование
1	810x2070
2	910x2070

01-03/11-АР					
Ленинградская рбл., Ломоносовский р-н, МО "Виллозское сельское поселение", СНТ "Надежда ВМА", уч. 1					
Изм.	Кол. уч.	Лист	№ док.	Подп.	Дата
Разраб.				Митителу	04.11
Проект индивидуального жилого дома.				Стадия	Лист
				РД	4
Общестроительный план мансардного этажа на отм. +3,00. М 1:100				Листов	-

Разрез 1-1. М 1:100



Металлочерепица  
 Контробрешетка 100x25  
 Обрешетка 50x50  
 Гидроизоляция Таувек Сурга  
 Мин. вата Rockwool Лайт Баттс 200 мм  
 Пароизоляция Ютафол  
 Подшивка ГКЛ см. общие данные лист АР-1

Штукатурка 20 мм  
 Эффективный стеновой блок 300 мм  
 Фасадная краска

Примечания:

1. За отм. 0.00 принята отм. чистого пола 1 эт.
2. общие данные см. лист АР-1.
3. Конструкции здания показаны условно, см. том КР.

Согласовано

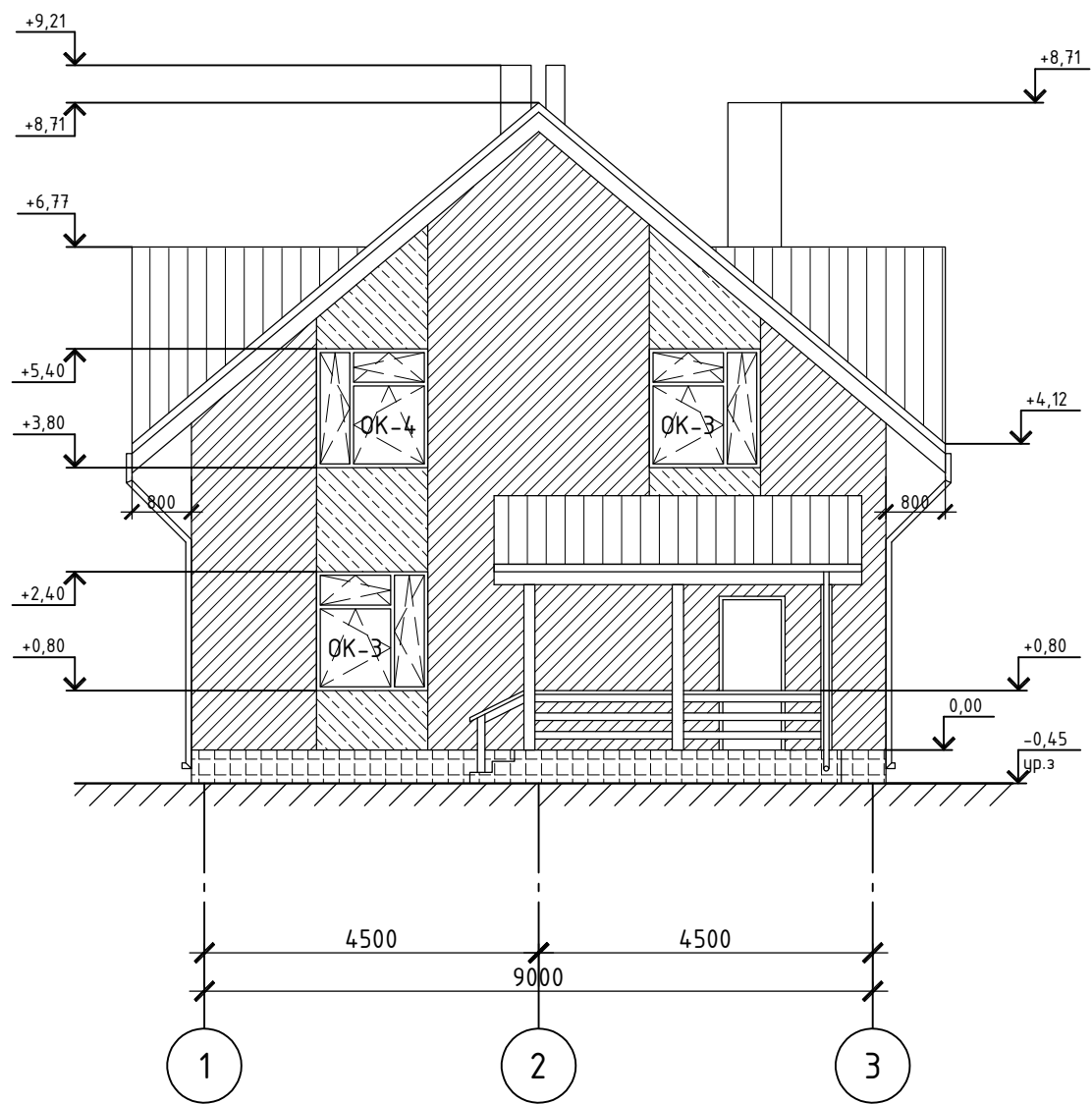
Взам. инв. №

Подп. и дата

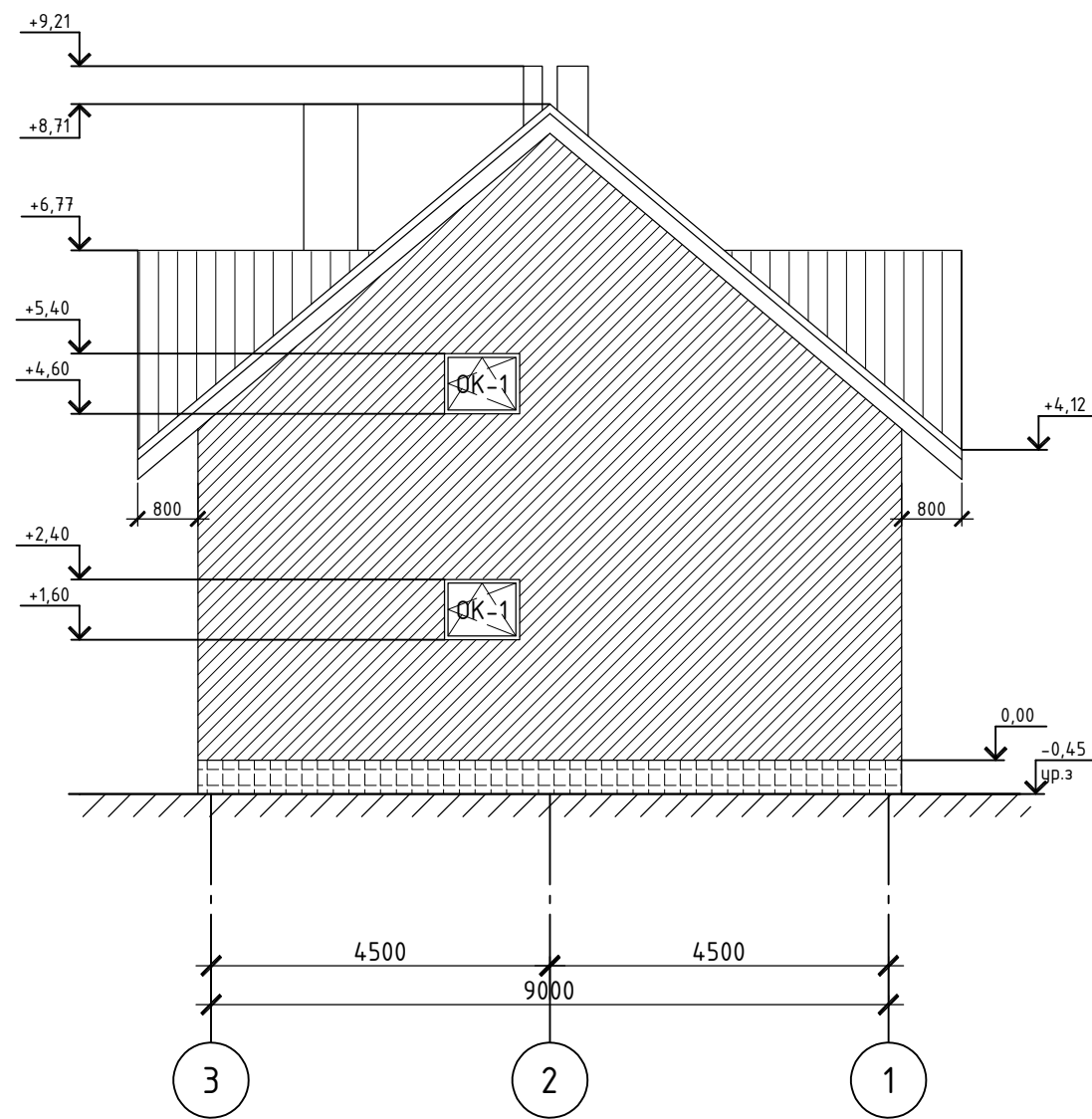
Инв. № подл.

						01-03/11-АР			
						Ленинградская рбл., Ломоносовский р-н, МО "Виллозское сельское поселение", СНТ "Надежда ВМА", уч. 1			
Изм.	Кол. уч.	Лист	№ док.	Подп.	Дата	Проект индивидуального жилого дома.	Стадия	Лист	Листов
Разраб.				Митителу	04.11		РД	7	-
						Разрез 1-1. М 1:100			

Фасад 1-3. М 1:100



Фасад 3-1. М 1:100



Примечания:

1. За отм. 0.000 принята отм. чистого пола 1 этажа.
2. Общие указания см. лист АР-1.
3. Ведомость отделки фасада см. лист АР-1.4.
4. Ведомость заполнения оконных проемов см. АР-1.1.
5. Крепление водосточной системы осуществлять в соответствии с рекомендациями производителя.

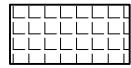
Условные обозначения:



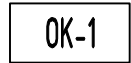
- окраска фасадными красками RAL-1013, 1014;



- окраска фасадными красками RAL-1024, 8024;



- плитка под "рваный камень" на клею;



- маркировка заполнения оконных проемов

						01-03/11-АР			
						Ленинградская рбл., Ломоносовский р-н, МО "Виллозское сельское поселение", СНТ "Надежда ВМА", уч. 1			
Изм.	Кол. уч.	Лист	№ док.	Подп.	Дата	Проект индивидуального жилого дома.	Стадия	Лист	Листов
							РД	8	-
Разраб.		Митителу			04.11	Фасад 1-3, 3-1. М 1:100			

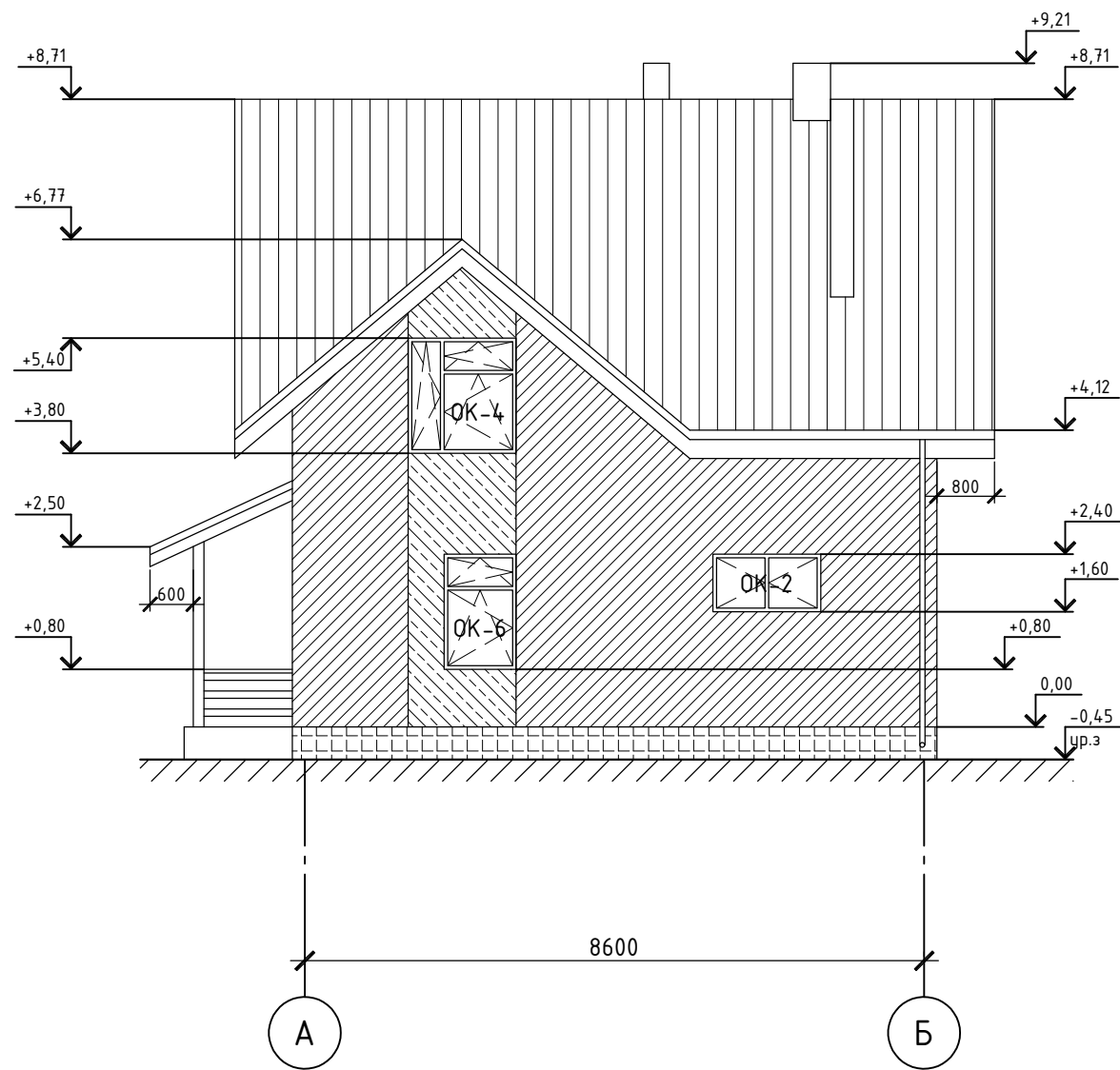
Согласовано

Взам. инв. №

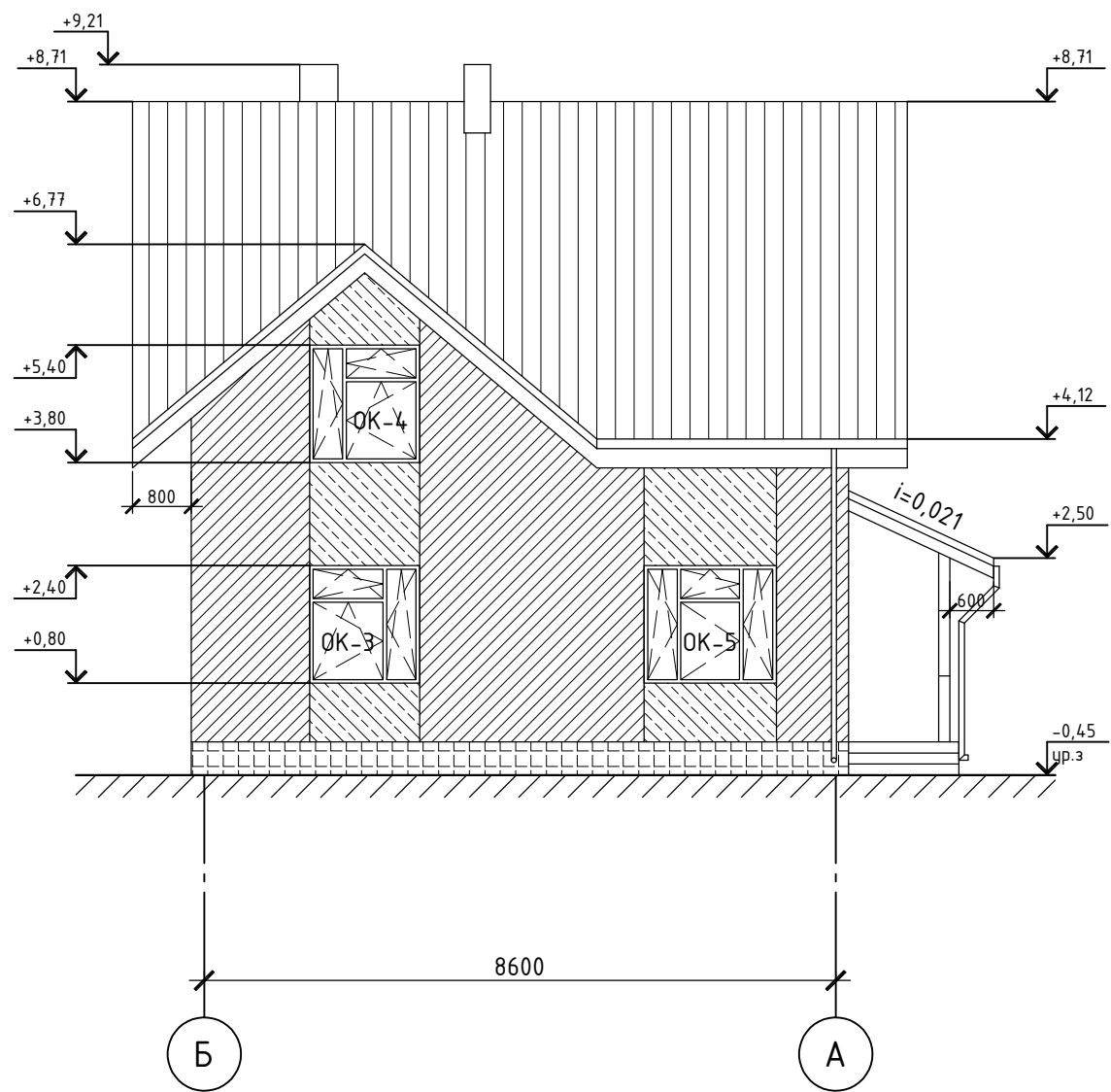
Подп. и дата

Инв. № подл.

Фасад А-Б. М 1:100



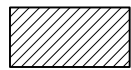
Фасад Б-А. М 1:100



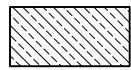
Примечания:

1. За отм. 0.000 принята отм. чистого пола 1 этажа.
2. Общие указания см. лист АР-1.
3. Ведомость отделки фасада см. лист АР-1.4.
4. Ведомость заполнения оконных проемов см. АР-1.1.
5. Крепление водосточной системы осуществлять в соответствии с рекомендациями производителя.

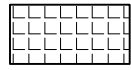
Условные обозначения:



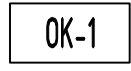
- окраска фасадными красками RAL- 1013, 1014;



- окраска фасадными красками RAL-1024, 8024;



- плитка под "рваный камень" на клею;



- маркировка заполнения оконных проемов

						01-03/11-АР			
						Ленинградская рбл., Ломоносовский р-н, МО "Виллозское сельское поселение", СНТ "Надежда ВМА", уч. 1			
Изм.	Кол. уч.	Лист	№ док.	Подп.	Дата	Проект индивидуального жилого дома.	Стадия	Лист	Листов
							РД	9	-
Разраб.		Митителу			04.11	Фасад А-Б, Б-А. М 1:100			

Согласовано

Взам. инв. №

Подп. и дата

Инв. № подл.

Схема армирования фундаментной плиты по низу

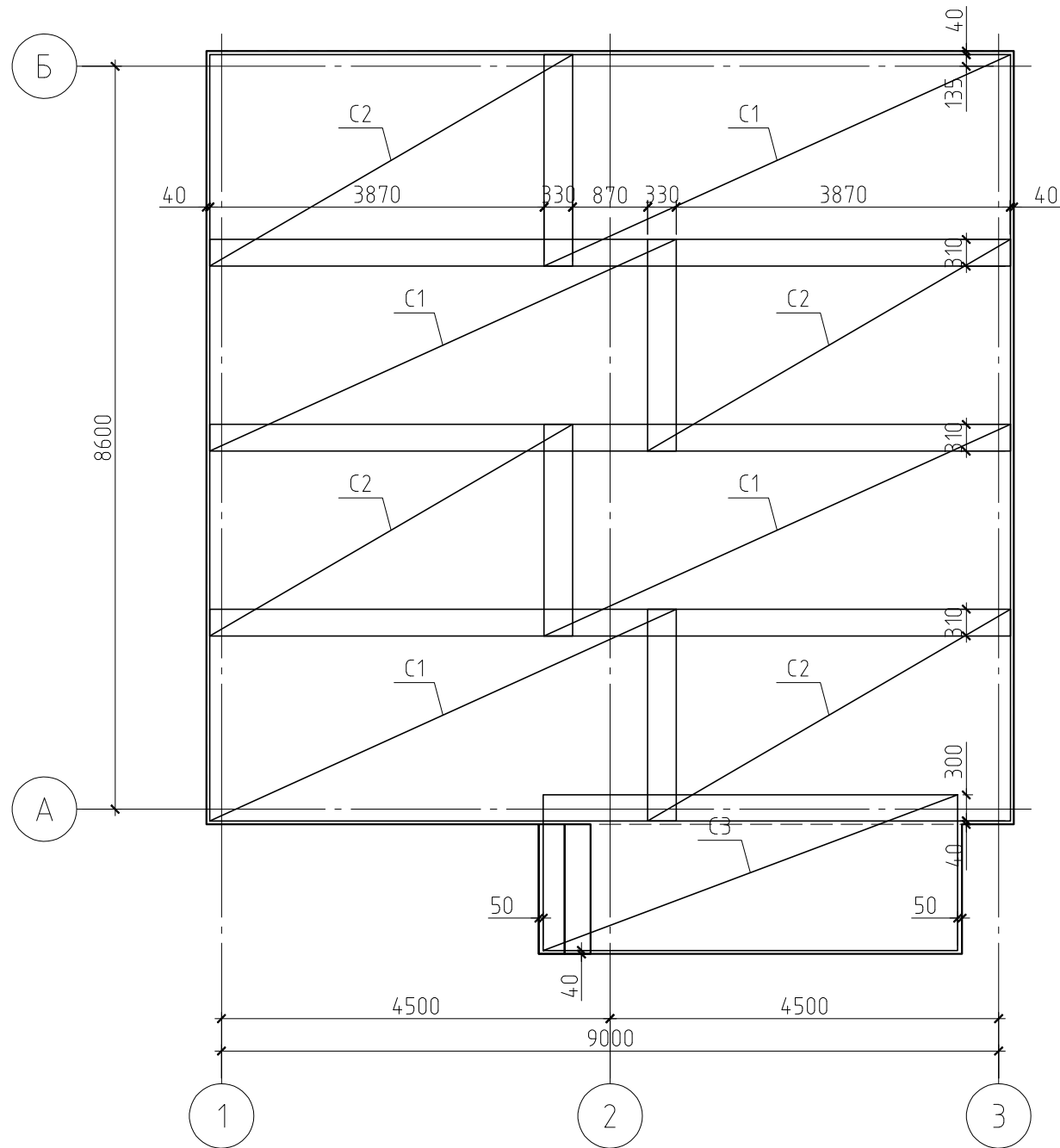
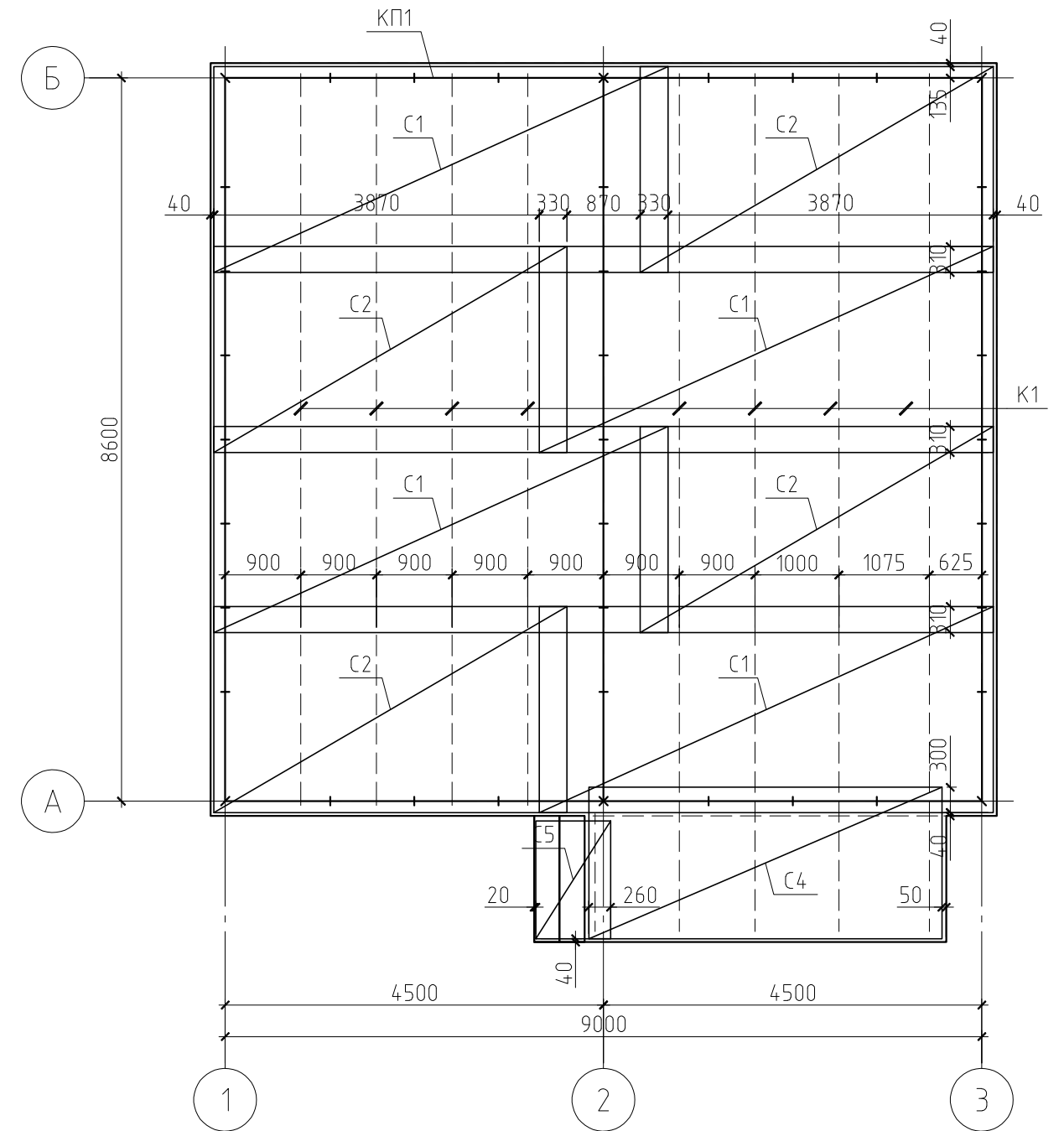


Схема армирования фундаментной плиты по верху



Примечание.

Данный лист см. совместно с листами КР-5 и 7.

						01-03/11-КР			
						Ленинградская рбл., Ломоносовский р-н, МО "Виллозское сельское поселение", СНТ "Надежда ВМА", уч. 1			
Изм.	Кол.уч.	Лист	№ док.	Подп.	Дата	Проект индивидуального жилого дома	Стадия	Лист	Листов
ГИП									6
Проверил						Схема армирования фундаментной плиты понизу. Схема армирования фундаментной плиты поверху			
Разработал	Никонов								

Опалубочный план монолитного перекрытия

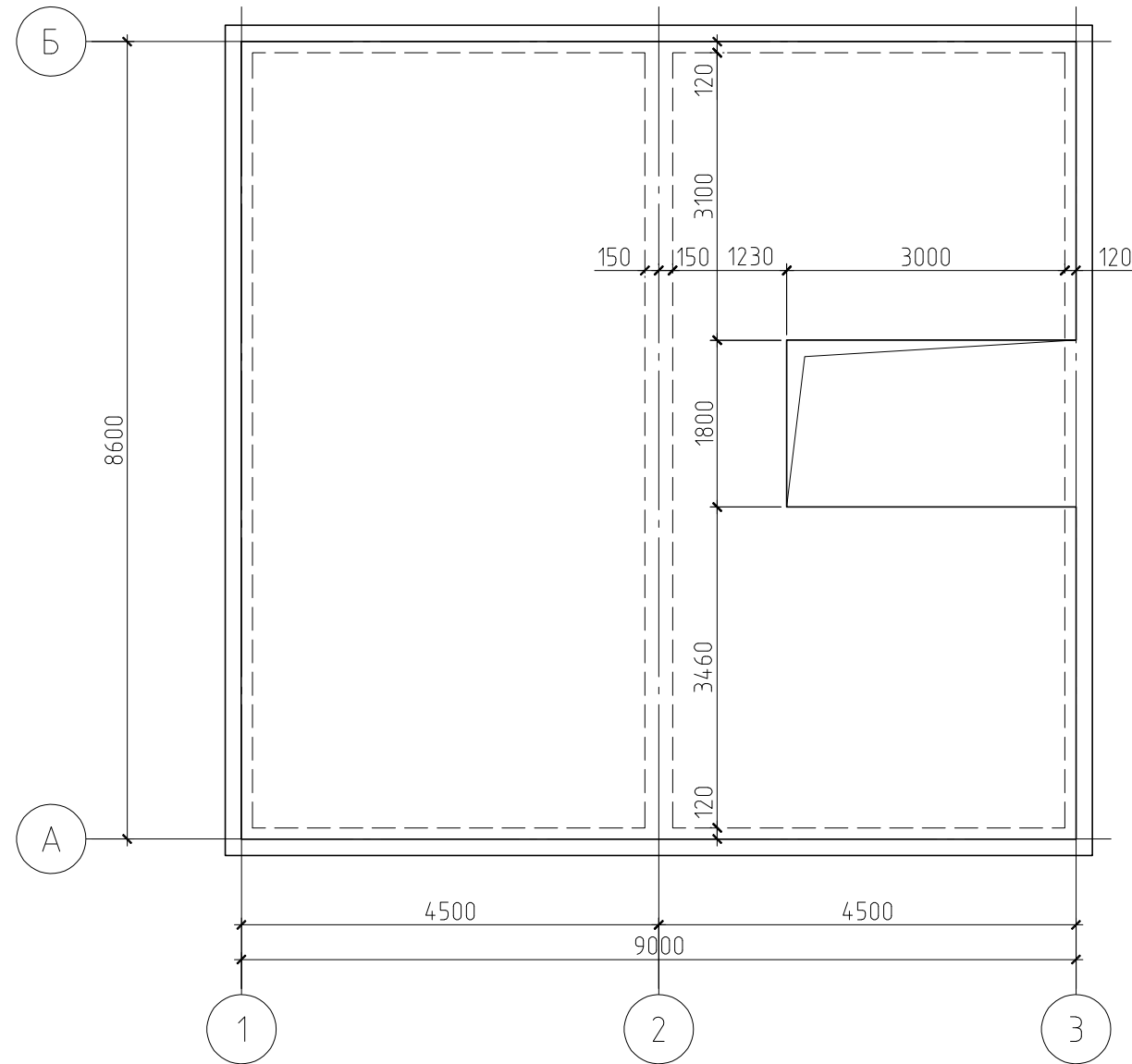
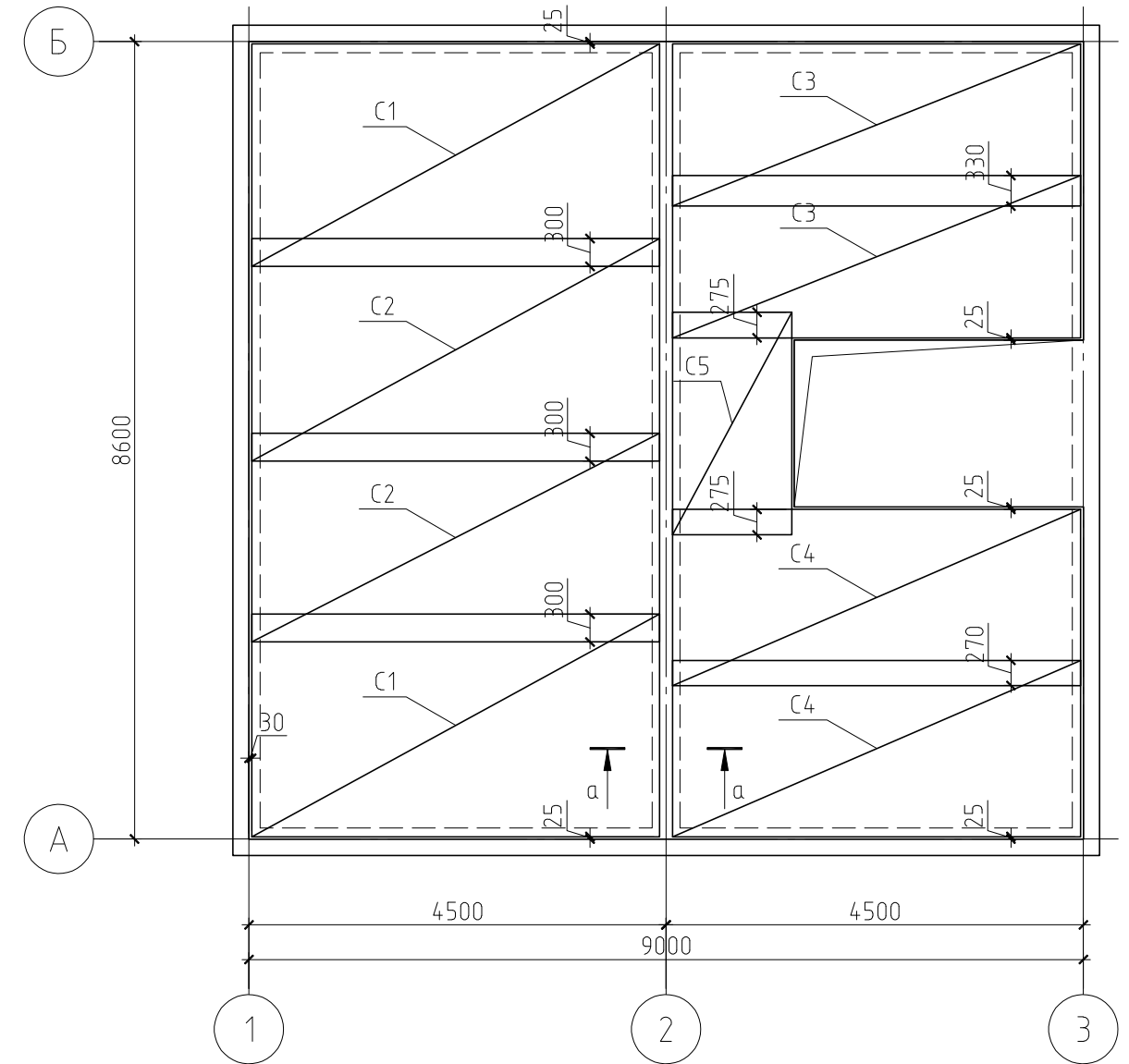
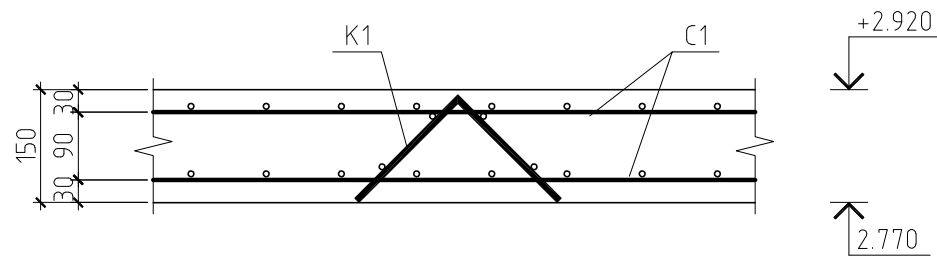


Схема армирования монолитного перекрытия (по низу)



а-а



Примечание.

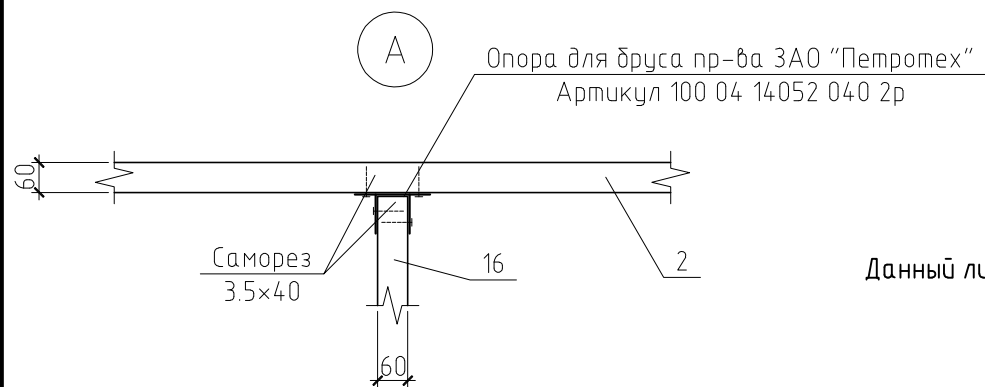
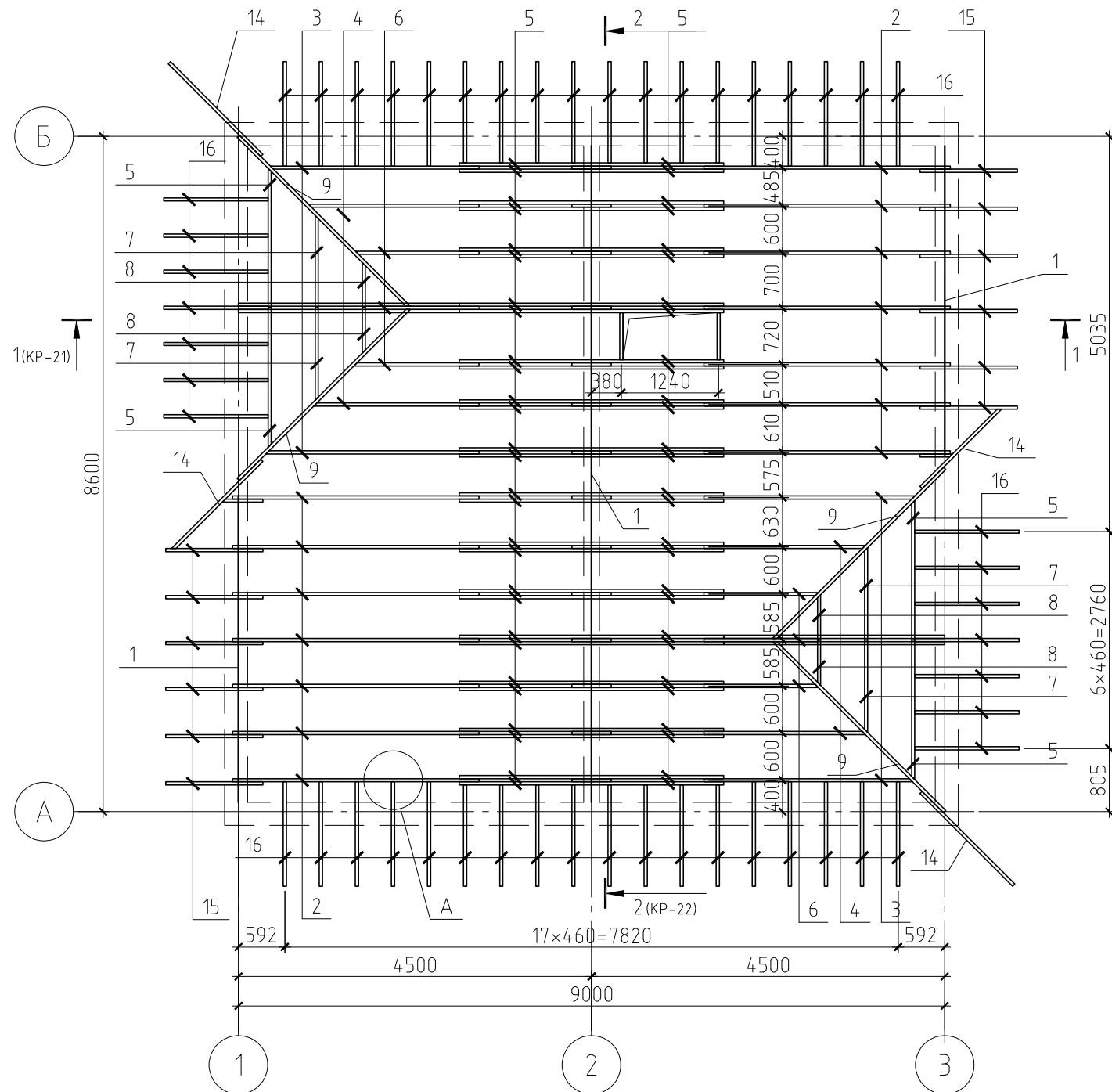
Данный лист см. совместно с листом КР-9.

						01-03/11-КР			
						Ленинградская рбл., Ломоносовский р-н, МО "Виллозское сельское поселение", СНТ "Надежда ВМА", уч. 1			
Изм.	Кол.уч.	Лист	№ док.	Подп.	Дата	Проект индивидуального жилого дома	Стадия	Лист	Листов
ГИП								8	
Проверил						Опалубочный план монолитного перекрытия. Схема армирования монолитного перекрытия (по низу). Разрез а-а			
Разработал	Никонов								

Копировал

А3

План стропильной системы



Примечание.

Данный лист см. совместно с листами КР-16, 18, 19.

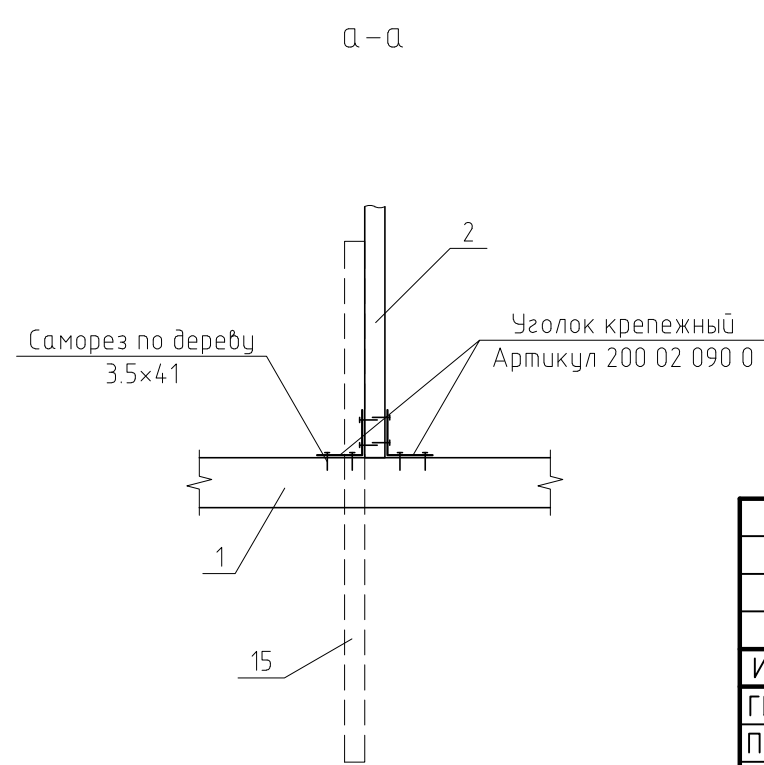
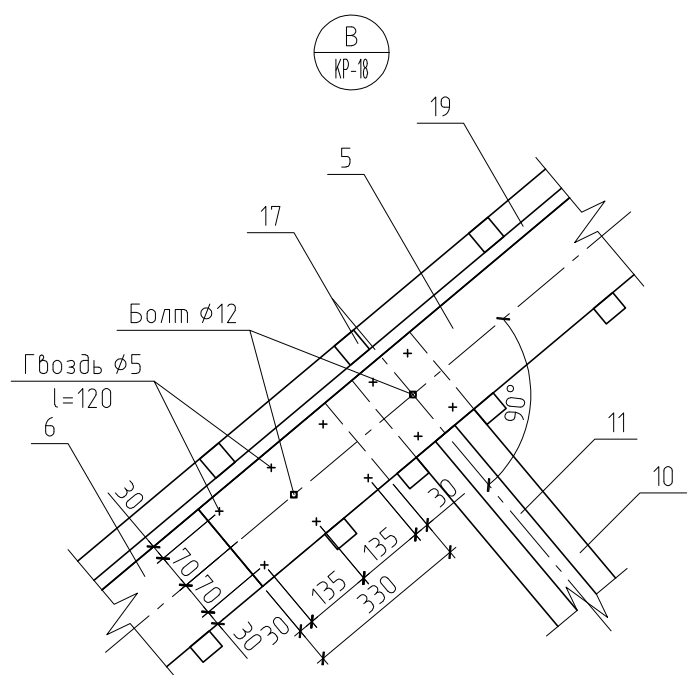
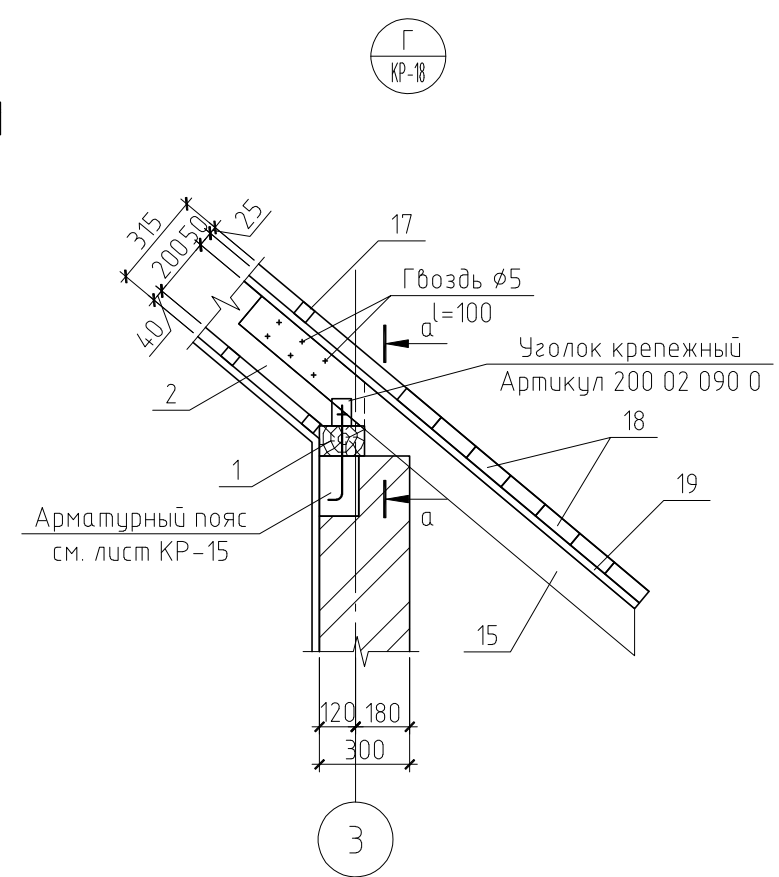
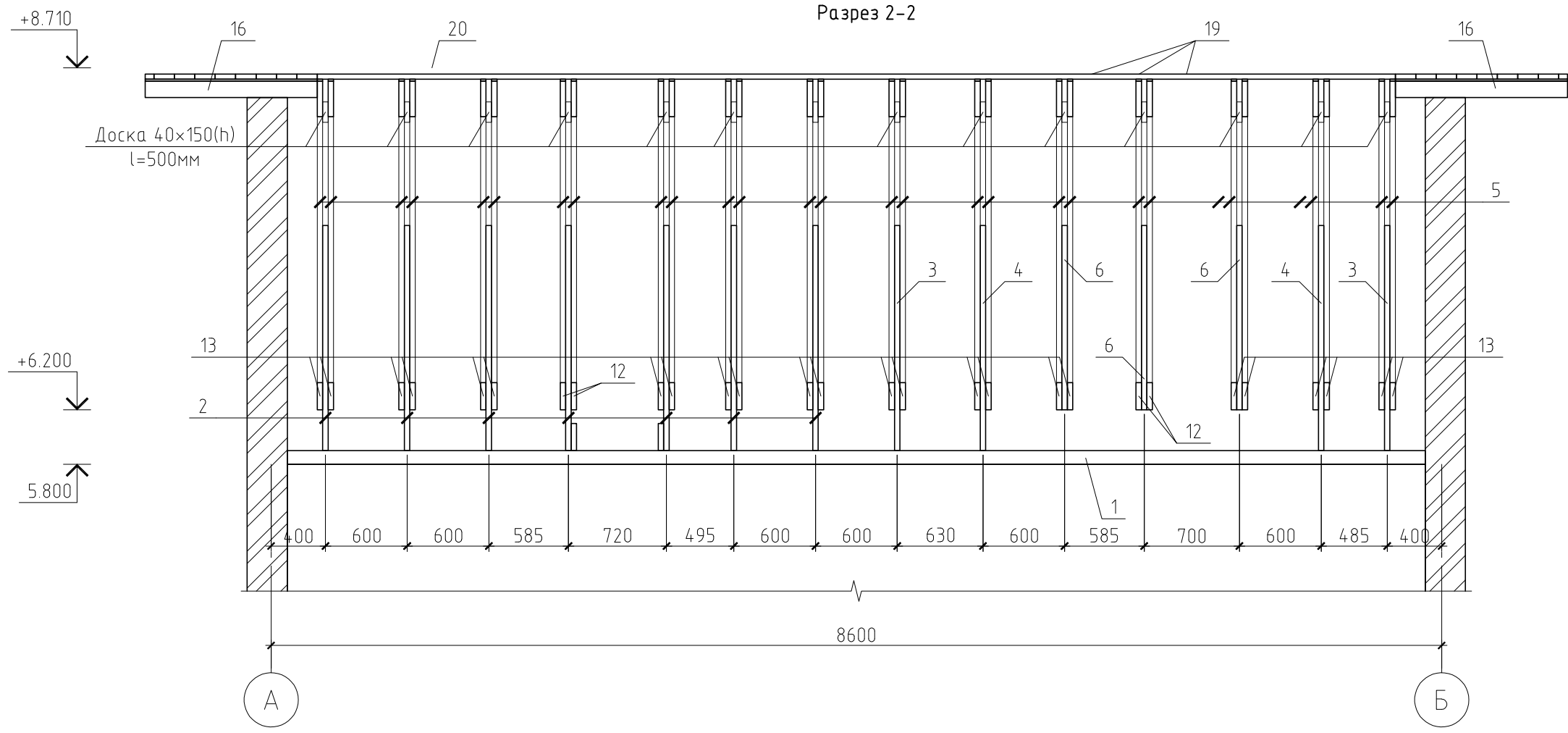
Спецификация элементов стропильной системы

Поз.	Обозначение	Наименование	Кол.	Масса ед., кг	Примечание
1	ГОСТ 8486-86*	Мауэрлат, брус 150×100(н)	16,24	8,25	п.м.
2	ГОСТ 8486-86*	Стропильная нога, доска 40×200(н), l=4.2 м	14	18,48	
3	ГОСТ 8486-86*	Стропильная нога, доска 40×200(н), l=3.6 м	4	15,84	
4	ГОСТ 8486-86*	Стропильная нога, доска 40×200(н), l=2.7 м	4	11,88	
5	ГОСТ 8486-86*	Стропильная нога, доска 40×200(н), l=2.3 м	60	10,12	
6	ГОСТ 8486-86*	Стропильная нога, доска 40×200(н), l=2.1 м	6	9,24	
7	ГОСТ 8486-86*	Стропильная нога, доска 40×200(н), l=1.6 м	4	7,04	
8	ГОСТ 8486-86*	Стропильная нога, доска 40×200(н), l=0.8 м	4	3,52	
9	ГОСТ 8486-86*	Ендова, доска 40×200(н), l=4.0 м	4	17,6	
10	ГОСТ 8486-86*	Раскос, доска 40×150(н), l=2.1 м	28	6,93	
11	ГОСТ 8486-86*	Раскос, брусок 50×40(н), l=1.3 м	56	1,43	
12	ГОСТ 8486-86*	Ригель, доска 40×200(н), l=5.0 м	4	22	
13	ГОСТ 8486-86*	Ригель, доска 40×200(н), l=3.5 м	24	15,4	
14	ГОСТ 8486-86*	Кобылка, доска 40×120(н), l=2.2 м	4	5,81	
15	ГОСТ 8486-86*	Кобылка, доска 40×120(н), l=1.6 м	16	4,22	
16	ГОСТ 8486-86*	Кобылка, доска 40×120(н), l=1.4 м	50	3,7	
17	ГОСТ 8486-86*	Обрешетка разреженная, брусок 50×50(н)	820,3	1,38	пог.м.
18	ГОСТ 8486-86*	Обрешетка сплошная, доска 150×50(н)	225,1	4,13	пог.м.
19	ГОСТ 8486-86*	Контробрешетка, доска 100×25(н)	429,1	1,38	пог.м.
20		Металлочерепица	150,23		м <sup>2</sup>
Материалы					
		Утеплитель Rockwool Лайт Баттс	30,04		м <sup>3</sup>
		Ветрозащита Ютафол	150,2		м <sup>2</sup>
		Пароизоляция Taуvek Supra	150,2		м <sup>2</sup>

						01-03/11-КР				
						Ленинградская рбл., Ломоносовский р-н, МО "Виллозское сельское поселение", СНТ "Надежда ВМА", уч. 1				
Изм.	Кол. уч.	Лист	№ док.	Подп.	Дата	Проект индивидуального жилого дома	Стадия	Лист	Листов	
ГИП							План стропильной системы		17	
Проверил										
Разработал Никонов										



Разрез 2-2



Примечания:

1. Данный лист см. совместно с листами КР-16...18.
2. Утеплитель на разрезе условно не показан.

						01-03/11-КР				
						Ленинградская рбл., Ломоносовский р-н, МО "Виллозское сельское поселение", СНТ "Надежда ВМА", уч. 1				
Изм.	Кол.уч.	Лист	№ док.	Подп.	Дата	Проект индивидуального жилого дома	Стадия	Лист	Листов	
ГИП									19	
Проберил										
Разработал Никонов						Разрез 2-2				