

# Архитектурно - градостроительное решение

Лабораторно - складской корпус с ремонтным подразделением

Заказчик: ОАО "ВНИИКП" г. Москва, шоссе Энтузиастов, дом 5, стр. 5 участок с кадастровым № 77:04:0001009:1001



# Фотофиксация (текущее положение) фото 1



Согласовано

Взам. инв. №

Подл. и дата

Инв. № подл.

Заказчик: ОАО "ВНИИКП"  
г. Москва, шоссе Энтузиастов, дом 5, стр. 5  
участок с кадастровым № 77:04:0001009:1001

Лабораторно-складской комплекс  
с ремонтным подразделением  
Общие данные

ООО ПРОЕКТСТРОЙ  


# Фотофиксация (текущее положение) фото 2



Согласовано


Взам. инв. №

Подл. и дата

Инв. № подл.

Заказчик: ОАО "ВНИИКП"  
г. Москва, шоссе Энтузиастов, дом 5, стр. 5  
участок с кадастровым № 77:04:0001009:1001

Лабораторно-складской комплекс  
с ремонтным подразделением  
Общие данные

ООО ПРОЕКТСТРОЙ  


# Фотофиксация 1



Согласовано


Взам. инв. №

Подл. и дата

Инв. № подл.

Заказчик: ОАО "ВНИИКТ"  
г. Москва, шоссе Энтузиастов, дом 5, стр. 5  
участок с кадастровым № 77:04:0001009:1001

Лабораторно-складской комплекс  
с ремонтным подразделением  
Общие данные

ООО ПРОЕКТСТРОЙ  


# Фотофиксация 2



Согласовано

Взам. инв. №

Подл. и дата

Инв. № подл.

Заказчик: ОАО "ВНИИКП"  
г. Москва, шоссе Энтузиастов, дом 5, стр. 5  
участок с кадастровым № 77:04:0001009:1001

Лабораторно-складской комплекс  
с ремонтным подразделением  
Общие данные

ООО ПРОЕКТСТРОЙ

## ВЕДОМОСТЬ ЧЕРТЕЖЕЙ

№ п/п	НАИМЕНОВАНИЕ	Примечание
1	Общие данные	
2	Ситуационный план М 1:2000	
3	Генеральный план м 1:500	
4	Фотофиксация текущее положение 1	
5	Фотофиксация текущее положение 2	
6	План 1 -го этажа	
7	План 2 -го этажа	
8	План 3 -го этажа	
9	Разрез 1 - 1	
10	Разрез А - А	
11	Фасад в осях 1 - 10 ; Фасад в осях 10 - 1	
12	Фасад в осях А - Г ; Фасад в осях Г - А	
13	Схема развертки фасада	
14	Визуализация 1	

### РАЗМЕЩЕНИЕ ОБЪЕКТА И ХАРАКТЕРИСТИКА УЧАСТКА:

Проектируемое трехэтажное здание «Лабораторно-складской корпус» с ремонтным подразделением расположено по адресу: г. Москва, Шоссе Энтузиастов, вл. 5, стр. 1.4 на земельном участке с кадастровым номером 77:04:0001009:1001 .

Земельный участок расположен в районе «Лефортово» и ограничен с севера 3-им кольцом , с востока - ЖК Символ, с юга и запада - автомобильной дорогой Шоссе Энтузиастов. Объект расположен на территории промышленной застройки. Рельеф прилегающей местности равнинный, неблагоприятных физико-геологических процессов не отмечено. Участок включает в себя помимо проектируемого здания хозяйственные постройки, разгрузочные площадки и парковки. Часть земельного участка не занятая зданием огорожена, имеется охранное видеонаблюдение. Проектируемое здание органично вписывается в окружающую местность с плотной застройкой.

### ПЕШЕХОДНО-ТРАНСПОРТНЫЕ КОММУНИКАЦИИ:

Пешеходные пути:

Движение пеших посетителей здания происходит по тротуару внутри квартала и вблизи Шоссе Энтузиастов.

Пути движения личного автотранспорта:

Подъезд к зданию осуществляется со стороны Шоссе Энтузиастов . Имеется возможность устройства парковочных мест перед главным фасадом проектируемого здания.

Пути движения общественного транспорта:

Здание располагается недалеко от остановочного пункта общественного транспорта «Старообрядческая». Движение осуществляют трамваи. От ближайшей станции Московского метрополитена - «Авиамоторная», которая расположена на расстоянии 1,8 км от объекта.

Пути движения служебного/грузового транспорта: Подъезд служебного/грузового транспорта к зданию осуществляется также со стороны Шоссе Энтузиастов. При этом осуществление разгрузочно-погрузочных работ и временная стоянка транспорта происходит со стороны бокового и главного фасадов здания.

### ФУНКЦИОНАЛЬНОЕ ЗОНИРОВАНИЕ ЗДАНИЯ:

Здание имеет производственное и административное назначение. На первом, втором и третьем этажах здания размещены производственные помещения, мастерские и офисы. Для обеспечения нужд рабочего персонала в здании имеются отдельные санузлы и подсобные помещения, комната отдыха и комната приема пищи. Связь между этажами осуществляется по лестницам.

### МЕРЫ ПО ИНЖЕНЕРНО-ТЕХНИЧЕСКОЙ, ФИЗИЧЕСКОЙ ЗАЩИТЕ И ПОЖАРНОЙ БЕЗОПАСНОСТИ МЕСТА МАССОВОГО ПРЕБЫВАНИЯ ЛЮДЕЙ:

Уровень ответственности - II (нормальный)

Степень огнестойкости - II.

Класс функциональной пожарной опасности - Ф 5.1 ( производственные здания, сооружения, производственные и лабораторные помещения, мастерские), Ф 5.2 (складские здания, сооружения, стоянки для автомобилей без технического обслуживания и ремонта, книгохранилища, архивы, складские помещения).

Категория здания по взрывоопасной и пожарной опасности - В;

Класс конструктивной пожарной опасности - С0.

### Ограждающие конструкции

Стены выполнены из стеновых сэндвич-панелей толщиной 200 мм с негорючим минераловатным утеплителем.

Полы 1-го этажа выполнены из монолитного железобетона с усиленной гидроизоляцией. В соответствии с требованиями монтажа оборудования в конструкции пола предусмотрены монтажные выпуски. Полы 2-го и 3-го этажей - монолитные ж.б.с финишным покрытием типа «Релин».

Цоколь -окрашиваются перхлорированной фасадной краской. Кровля здания - 2-х скатная с разными системами из кровельных сэндвич-панелей с наружным водостоком, высота здания в коньке +13,0 м. Двери наружные - блок-наружный, стальной. Дверь двупольная, усиленного исполнения, ГОСТ 30970-2014. Ворота наружные - подъемно-секционные, металлические с калиткой.

### АРХИТЕКТУРНО-ПЛАНИРОВОЧНЫЕ РЕШЕНИЯ:

Объемно-пространственные и архитектурные решения проектируемого здания обусловлены функциональным назначением объекта. Простая форма обусловлена рациональностью и практичностью использования здания, создает комбинированную композицию, что придает зданию современный и эстетический вид.

Назначение здания - лабораторно-складской корпус с ремонтным подразделением. Функциональное назначение проектируемого здания - лабораторно-складской корпус для хранения негорючих материалов для испытания кабельной продукции, размещение складских помещений и раздевалок для рабочих, входящий в структуру научно-исследовательского института кабельной промышленности.

Здание - отапливаемое, прямоугольной конфигурации, с навесом, с размерами в осях 18.0x54.0 м.

Конструкция здания представляет собой металлокаркас, с шагом колонн 6.0м. Основные несущие конструкции металлокаркаса - колонны, ригели, система вертикальных и горизонтальных связей с применением стальных профилей. Вдоль оси А предусмотрен открытый металлический навес для автомобилей. Корпус имеет 4 рассредоточенных выхода, включая ворота.

### КОНСТРУКТИВНЫЕ РЕШЕНИЯ:

Наружные стены выполнены из трехслойных сэндвич-панелей с негорючим наполнителем полной заводской готовности, толщиной 200мм

В панелях используются плиты теплоизоляционные из минеральной ваты, производимой из сырьевой смеси на основе горных пород базальтовой группы, скрепленных между собой синтетическим связующим.

Кровля здания - 2-х скатная с разными системами, из кровельных сэндвич-панелей, толщ. 250 мм, с наружным водостоком. Отметка конька +13,0м.

В каждом уровне остекления предусматриваются открывающиеся окна в количестве, обеспечиваемом возможности эксплуатации.

Общая площадь здания - 3120,7 кв.м, в т.ч. навес 90,7 кв.м.

Строительный объем 11826,4 куб.м.

Согласовано

Взам. инв. №

Подп. и Дата

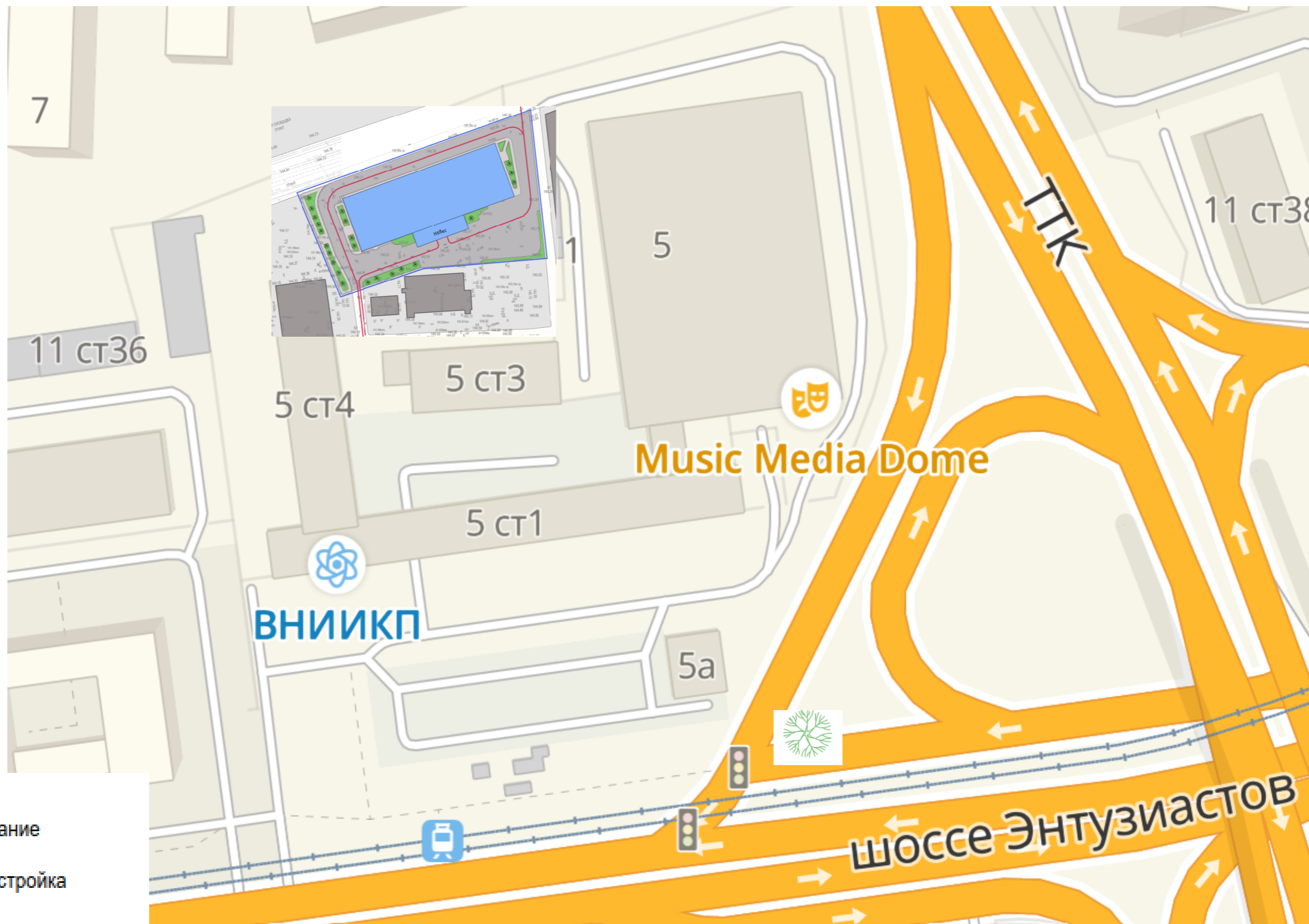
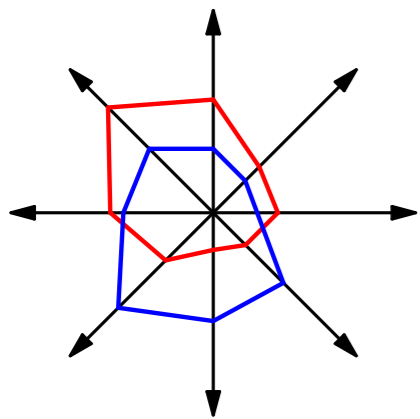
Инв. № подл.

Заказчик: ОАО "ВНИИКП"  
г. Москва, шоссе Энтузиастов, дом 5, стр. 5  
участок с кадастровым № 77:04:0001009:1001

**Лабораторно-складской комплекс  
с ремонтным подразделением  
Общие данные**

**ООО ПРОЕКТСТРОЙ**

1



- Проектируемое здание
- Существующая застройка
- Асфальто-бетонное покрытие
- Озеленение
- Схема пожарного проезда
- Граница земельного участка

Согласовано

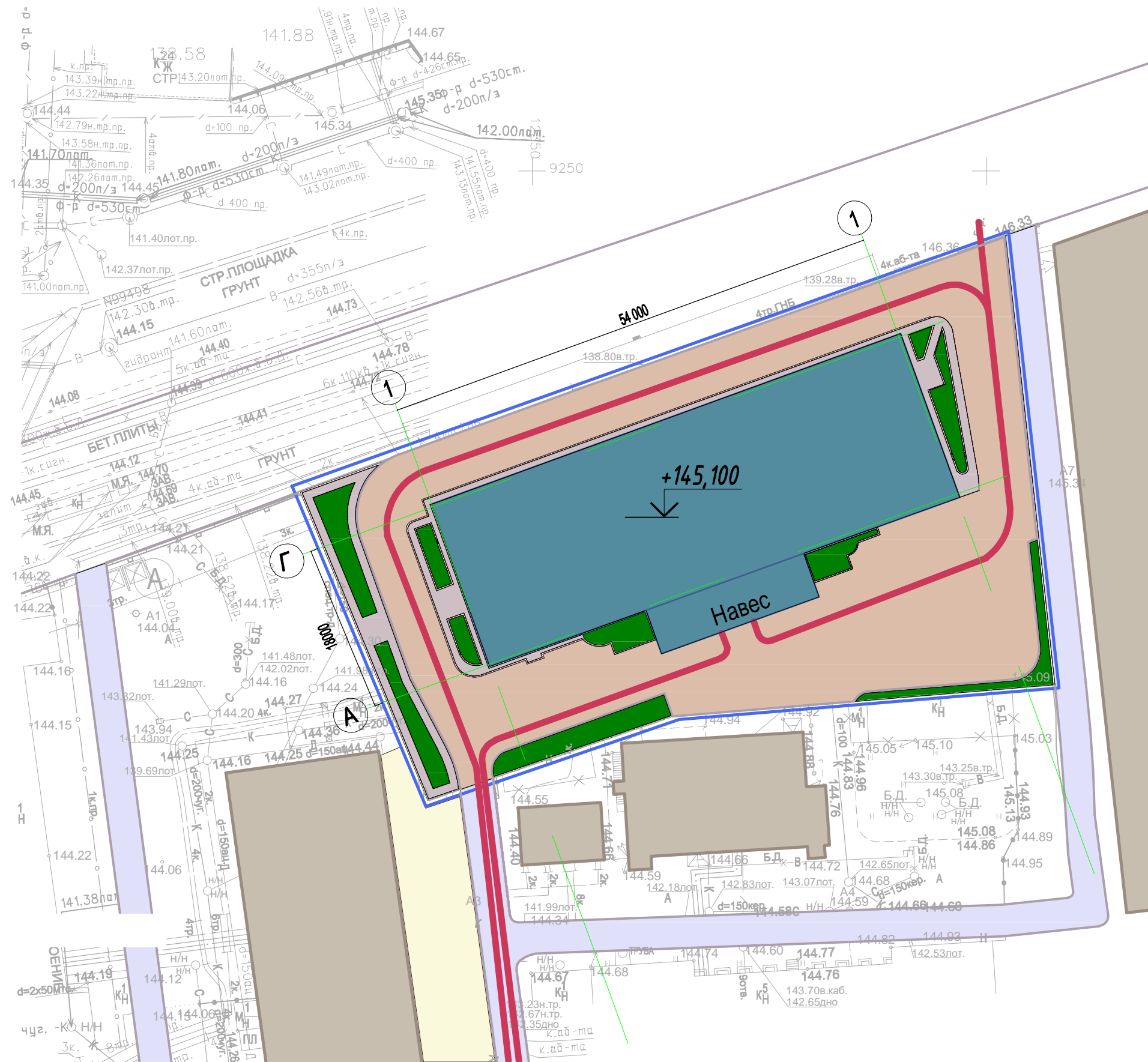
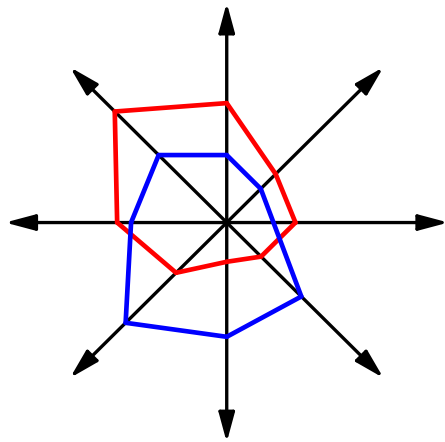
Взам. инв. №

Подл. и дата



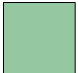



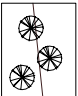
Инв. № подл.

Заказчик: ОАО "ВНИИКП"  
г. Москва, шоссе Энтузиастов, дом 5, стр. 5  
участок с кадастровым № 77:04:0001009:1001

Лабораторно-складской комплекс  
с ремонтным подразделением  
План 3-го этажа



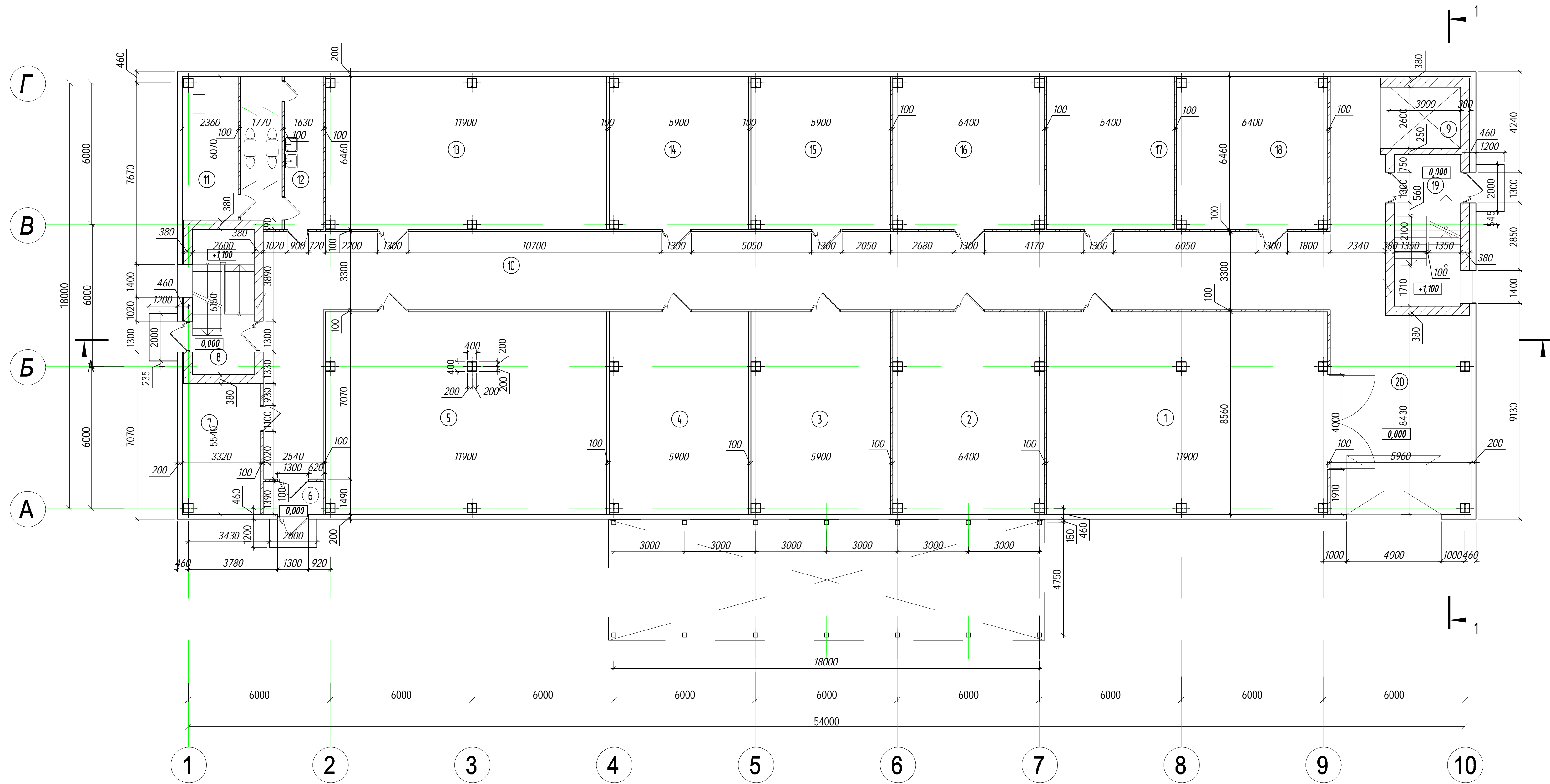
Условные обозначения:

-  Проектируемое здание
-  Здания существующие
-  Газоны
-  территория проектируемого здания
-  прочая территория
-  Проезды
-  Кустарники

Заказчик: ОАО "ВНИИКТ"  
г. Москва, шоссе Энтузиастов, дом 5, стр. 5  
участок с кадастровым № 77:04:0001009:1001

Лабораторно-складской комплекс  
с ремонтным подразделением  
Общие данные





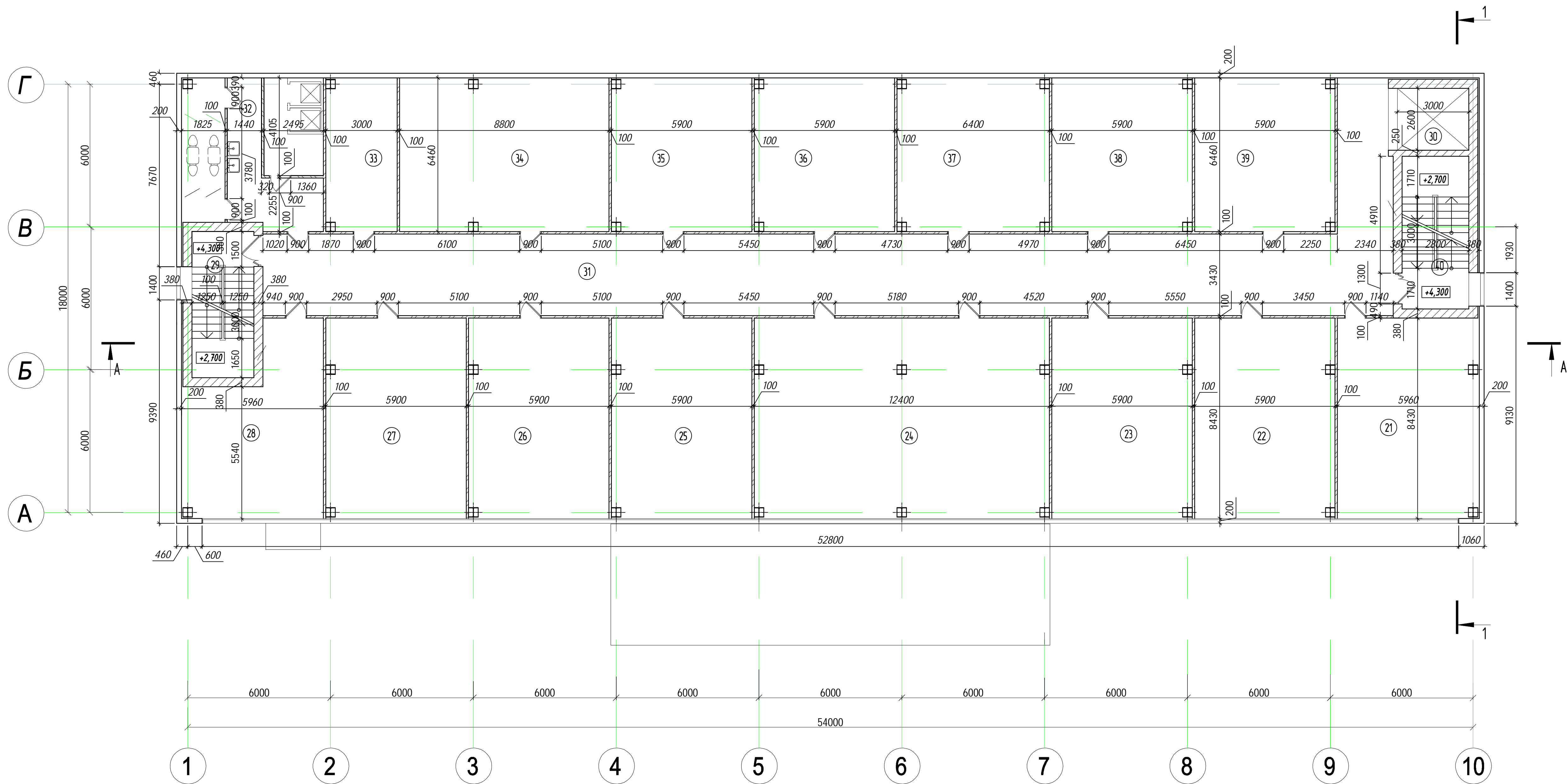
Экспликация помещений 1-го этажа

№№ поз.	Наименование помещения	Площадь м <sup>2</sup>	Катег. пом.
1	Помещение осмотра легковых автомобилей	101,86	
2	Токарная	54,78	
3	Склад	50,5	
4	Склад	50,5	
5	Лаборатория входного контроля	101,86	
6	Тамбур	3,53	
7	Электрощитовая	18,4	
8	Лестничная клетка	16,0	
9	Подъемник	7,8	
10	Коридор	190,12	
11	Тех. помещение (узел уч. воды, тепл. узел)	14,32	
12	Сан. узел	22,23	
13	Склад входящей продукции	76,87	
14	Склад	38,11	
15	Слесарная мастерская	38,11	
16	Помещ. общехозяйственной деятельности (сварочная)	41,34	
17	Инвентарная	34,88	
18	Помещение для запасных частей	41,34	
19	Лестничная клетка	18,0	
20	Коридор	50,2	

**УСЛОВНЫЕ ОБОЗНАЧЕНИЯ**

- Наружные стены из негорючих сэндвич-панелей
- Стены из кирпича
- Стены и перегородки из блоков
- Стены и перегородки из металлической сетки
- 12 - Номер помещения на плане

СОГЛАСОВАНО  
 Инженер  
 Подпись и дата  
 Взам.инж.№



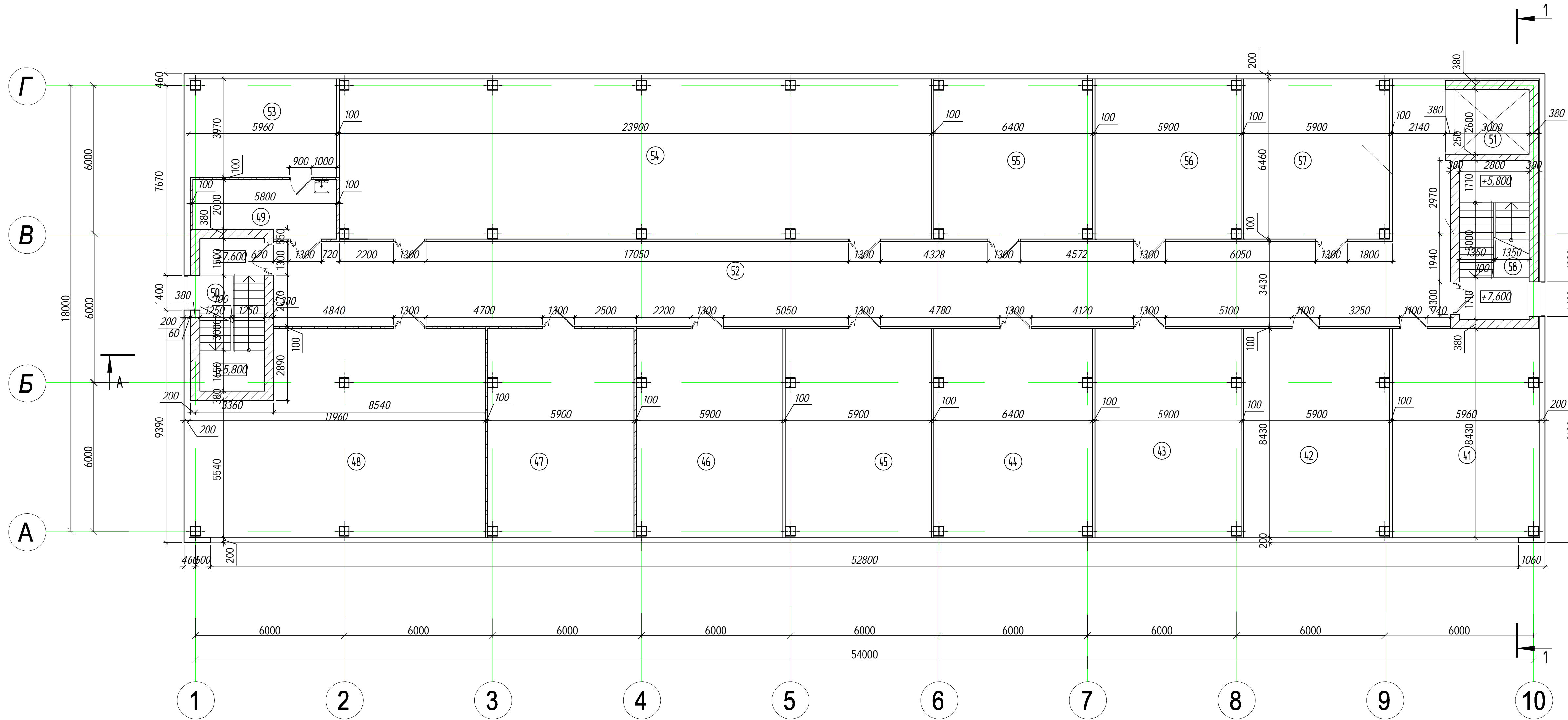
Экспликация помещений 2-го этажа

№№ поз.	Наименование помещения	Площадь м²	Катег. пом.
21	Подсобное помещение	50,2	
22	Кабинет нач. транспортной группы	49,7	
23	Раздевалка водителей	49,7	
24	Раздевалка сантехников	104,5	
25	Раздевалка электриков и связиста	49,7	
26	Раздевалка плотников	49,7	
27	Раздевалка слесарей	49,7	
28	Подсобное помещение	40,35	
29	Лестничная клетка	16,0	
30	Подъемник	7,8	
31	Коридор	177,5	
32	Сан. узел/душевая	37,16	
33	Подсобное помещение	19,38	
34	Подсобное помещение для хранения испытанных образцов кабеля	56,84	
35	Подсобное помещение для хранения испытанных образцов кабеля	38,11	
36	Подсобное помещение для хранения испытанных образцов кабеля	38,11	
37	Подсобное помещение для хранения испытанных образцов кабеля	41,34	
38	Подсобное помещение для хранения испытанных образцов кабеля	38,11	
39	Помещение для хранения инструмента подрядчика	38,11	
40	Лестничная клетка	18,0	

УСЛОВНЫЕ ОБОЗНАЧЕНИЯ

- Наружные стены из негорючих сэндвич-панелей
- Стены из кирпича
- Стены и перегородки из блоков
- Стены и перегородки из металлической сетки
- Номер помещения на плане

СОГЛАСОВАНО  
 Инженер  
 Подпись и дата  
 Взам инж.Н



Экспликация помещений 3-го этажа

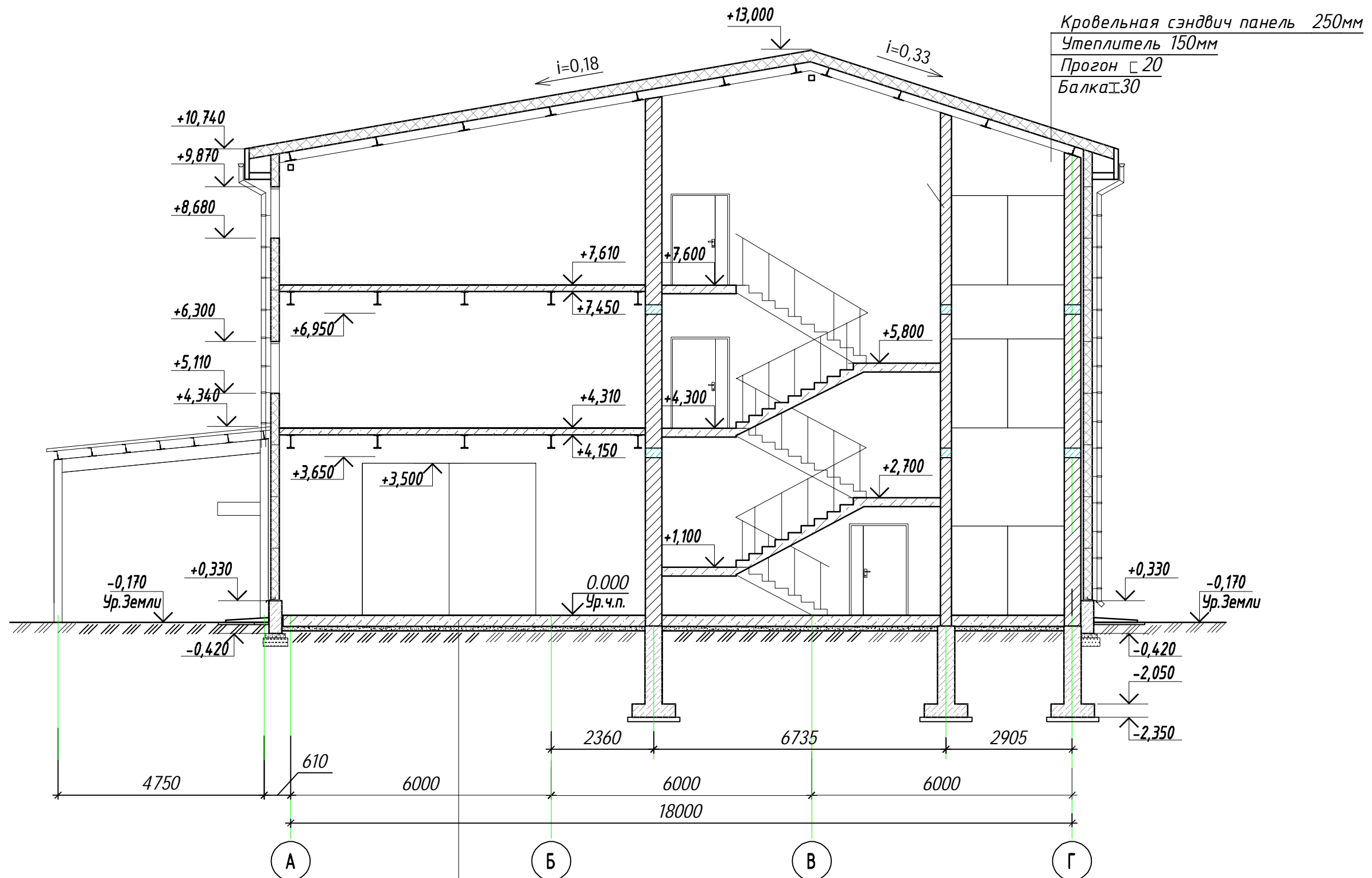
№№ поз.	Наименование помещения	Площадь м²	Катег. пом.
41	Подсобное помещение	50,2	
42	Склад	49,7	
43	Склад	49,7	
44	Склад для лаборатории	53,9	
45	Склад	49,7	
46	Склад	49,7	
47	Склад	49,7	
48	Склад запчастей и навесного оборудования	90,9	
49	Склад запчастей и навесного оборудования	12,6	
50	Лестничная клетка	16,0	
51	Подъемник	7,8	
52	Коридор	177,5	
53	Склад	23,65	
54	Склад	154,39	
55	Склад	41,34	
56	Склад	38,11	
57	Склад	38,11	
58	Лестничная клетка	18,0	

**УСЛОВНЫЕ ОБОЗНАЧЕНИЯ**

- Наружные стены из негорючих сэндвич-панелей
- Стены из кирпича
- Стены и перегородки из блоков
- Стены и перегородки из металлической сетки
- Номер помещения на плане

СОГЛАСОВАНО

Инв. подл. Проект и дата  
Взам. инв. №



Бетонный пол с полиуретановым покрытием 10 мм  
 Плита пола бетон В25 250мм  
 Бетон В7,5 100мм

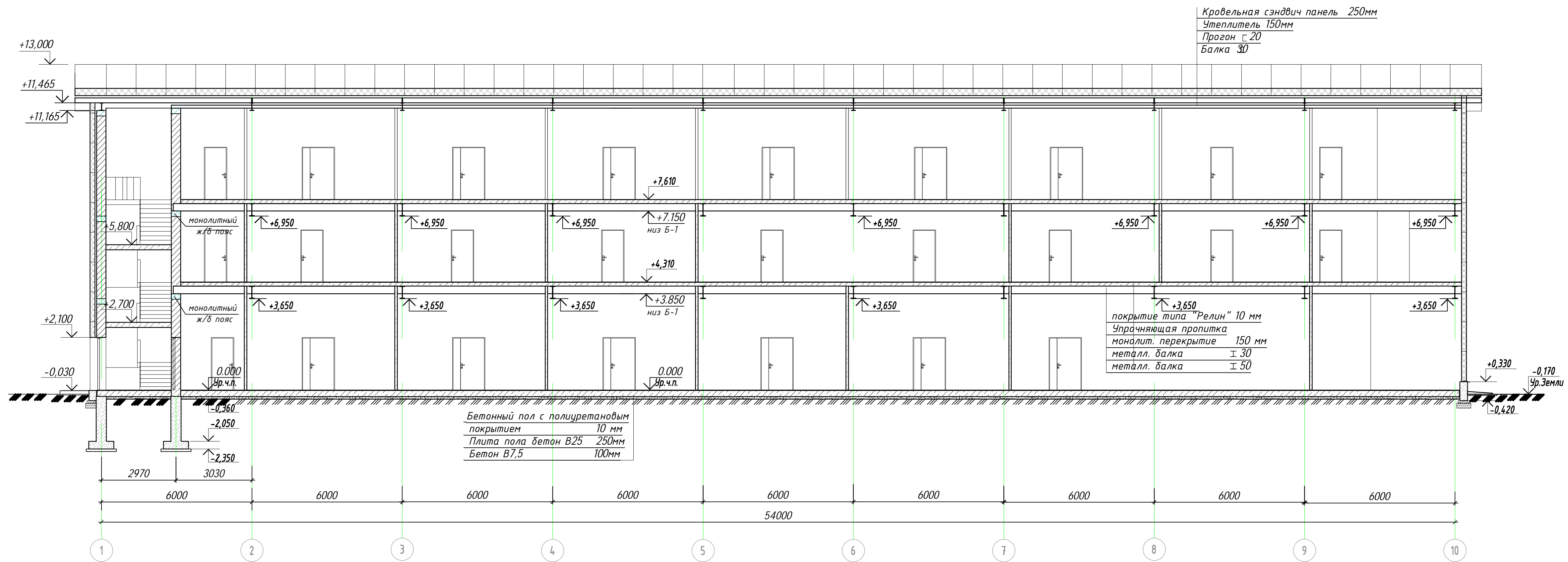
Согласовано:

Инв. N подл.	Погл. и дата	Взам. инв. N

Заказчик: ОАО "ВНИИКП"  
 г. Москва, шоссе Энтузиастов, дом 5, стр. 5  
 участок с кадастровым № 77:04:0001009:1001

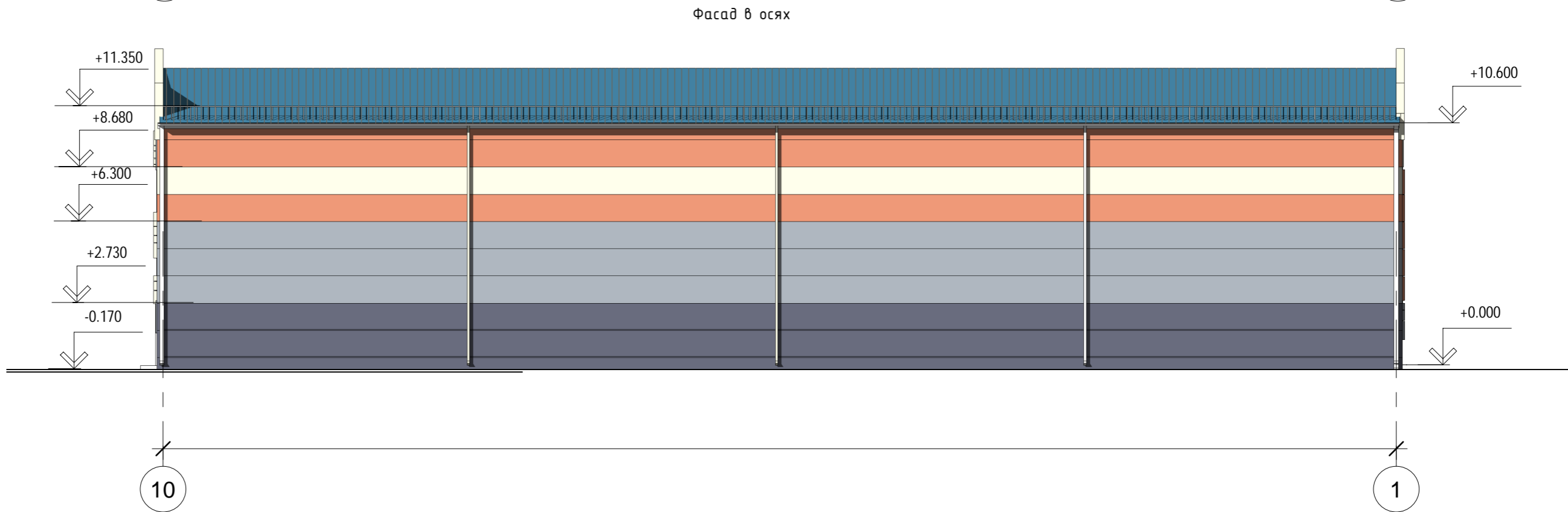
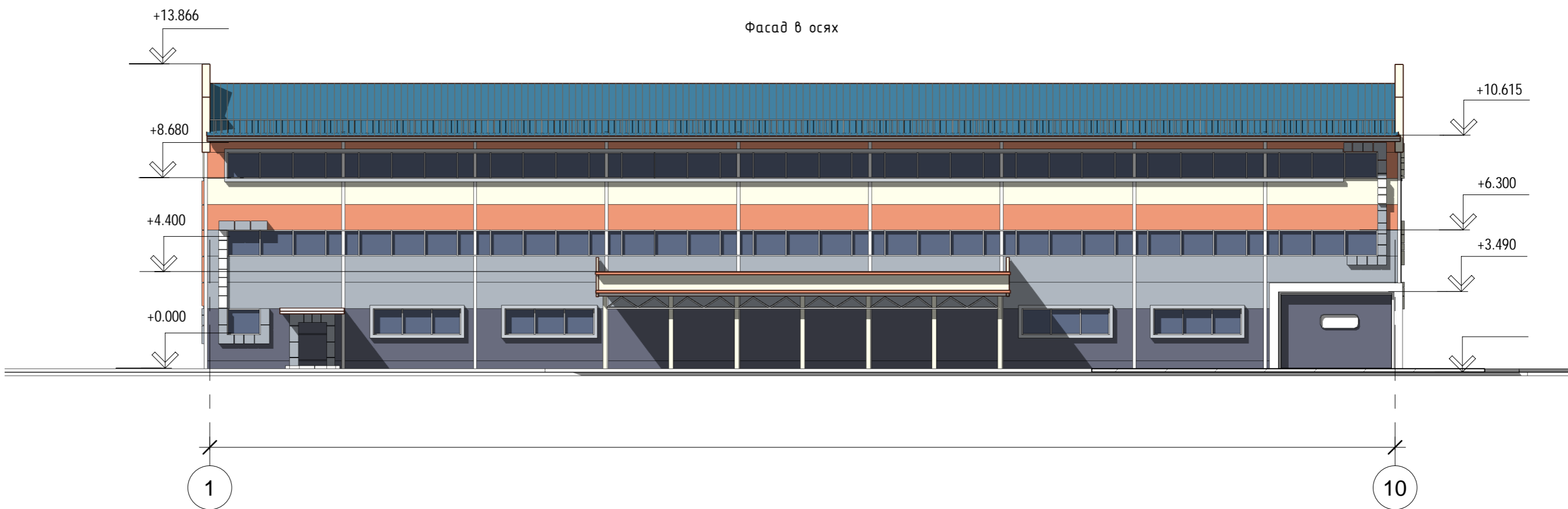
Лабораторно-складской комплекс  
 с ремонтным подразделением  
 План 3-го этажа

ООО ПРОЕКТСТРОЙ



СОГЛАСОВАНО

Инв.п. подл. Подпись и дата Взам.инв.п.



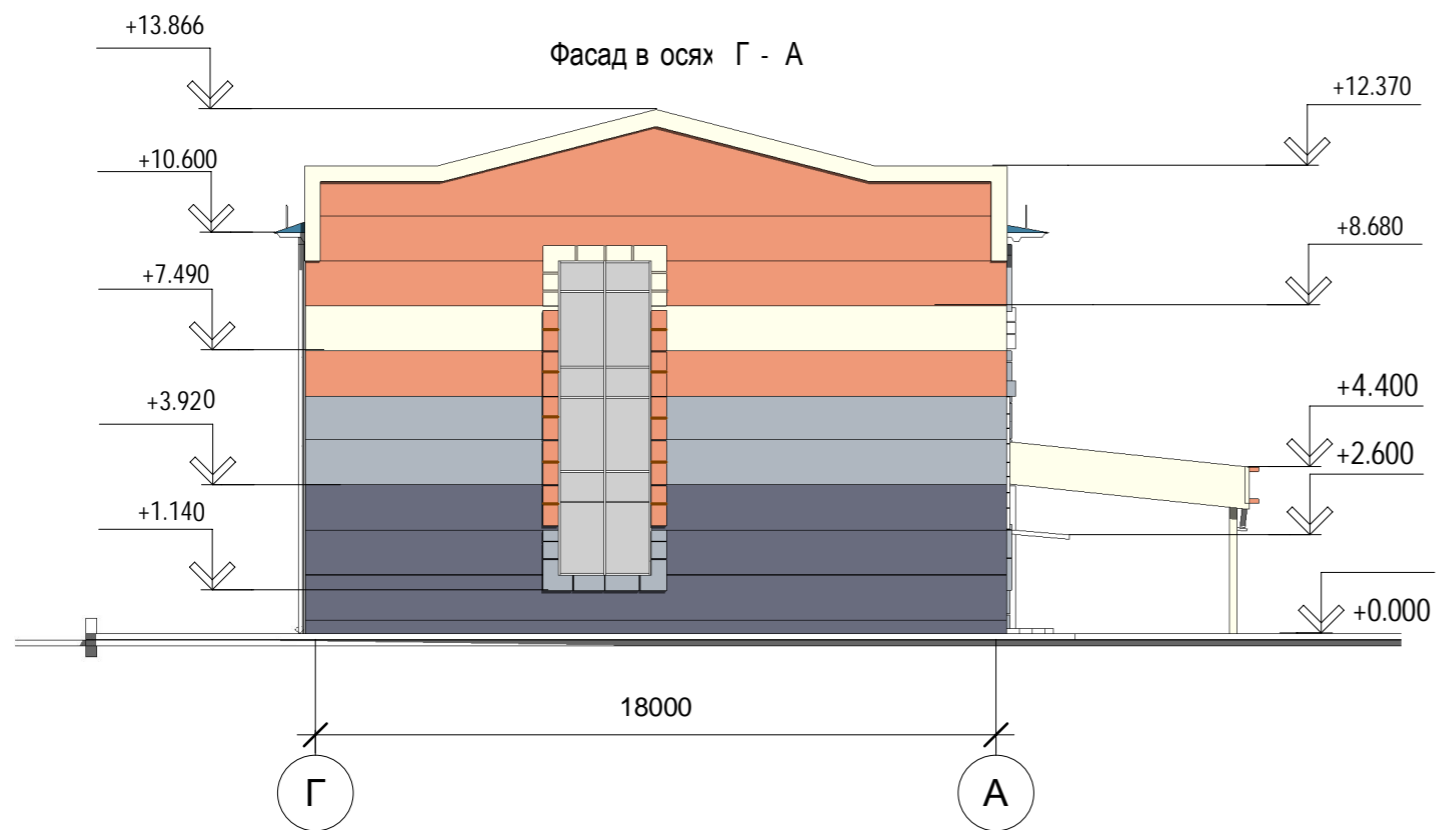
Согласовано

Взам. инв. №

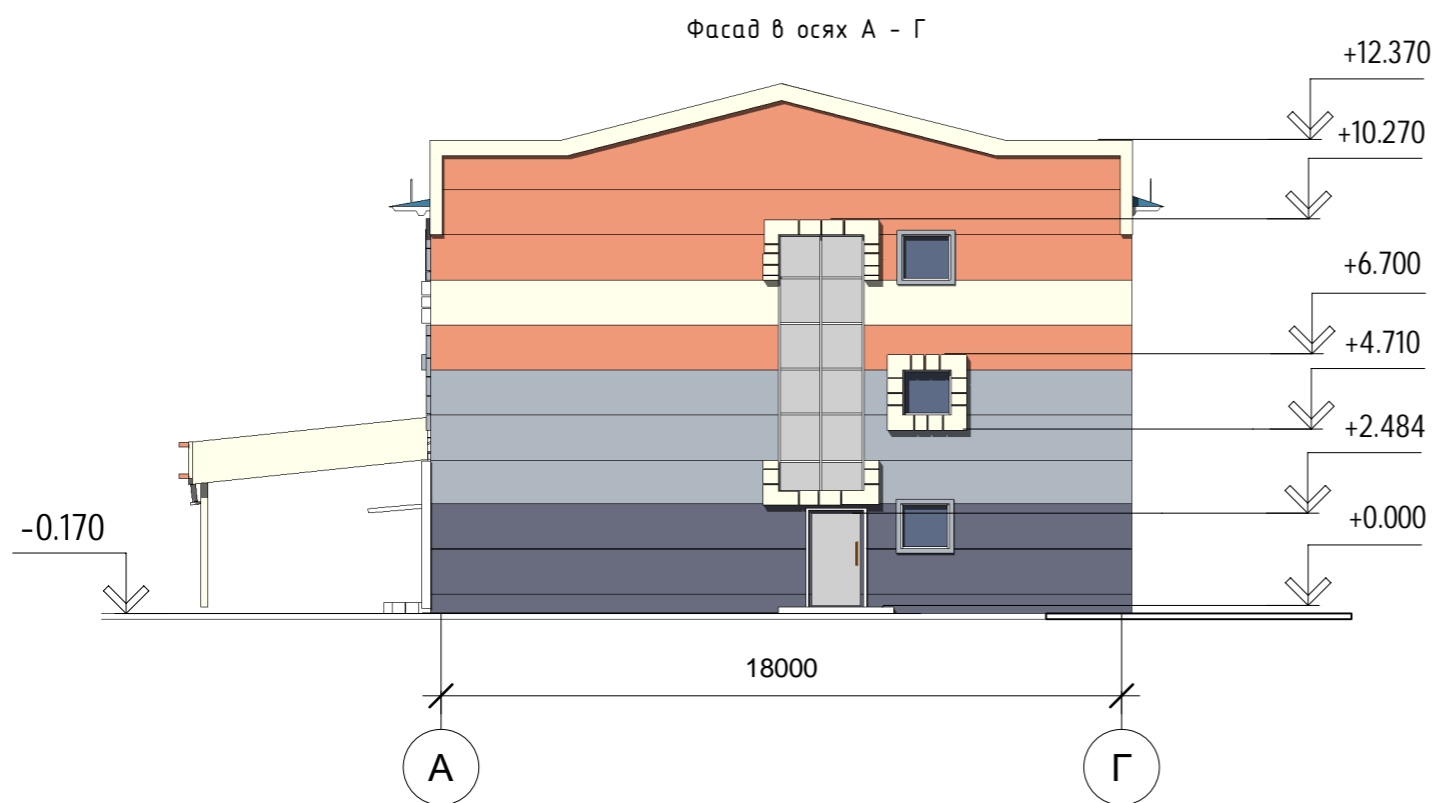
Подп. и дата

Инв. № подл.

# Паспорт цветового решения фасада



- Стеновая сэндвич панель RAL 2010 сигнально - оранжевый
- Стеновая панель RAL - 7044 ( серый шелк)
- Стеновая панель RAL 7012 ( базальтово - серый)
- Стеновая сэндвич панель RAL - 7022 ( серая умбра)
- Кровля ( листовая сталь - фальцевая кровля , гладкая )RAL-7042
- Плоский лист стальной оцинкованный RAL 9003
- Плоский лист оцинкованный оранжевый RAL 2012
- Плоский лист оцинкованный чистый белый RAL 9010



Согласовано





Инд. № подл.	Подп. и дата	Взам. инв. №

Заказчик: ОАО "ВНИИКТ"  
г. Москва, шоссе Энтузиастов, дом 5, стр. 5  
участок с кадастровым № 77:04:0001009:1001

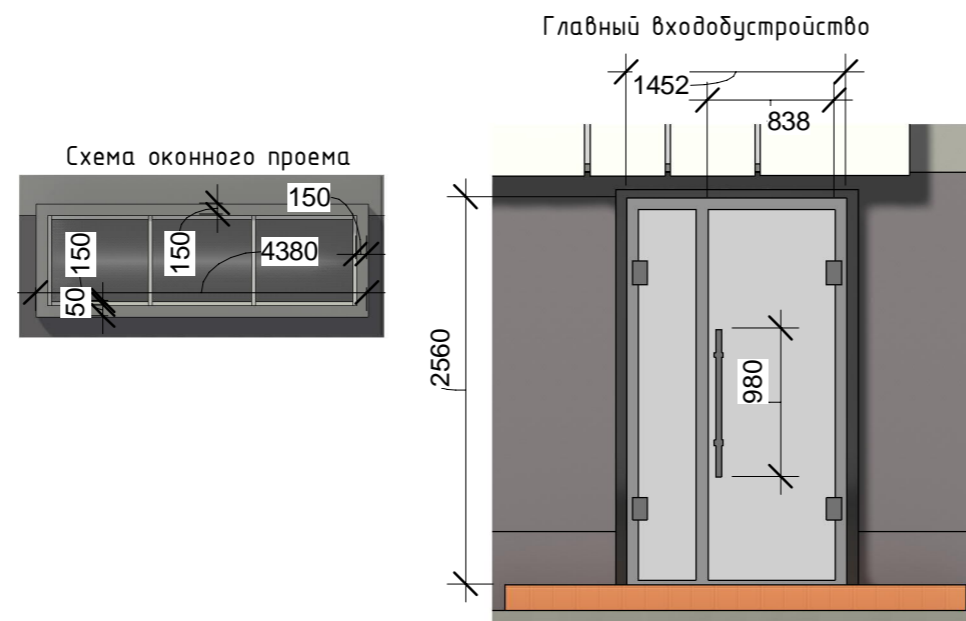
Лабораторно-складской комплекс  
с ремонтным подразделением  
Общие данные

ООО ПРОЕКТСТРОЙ

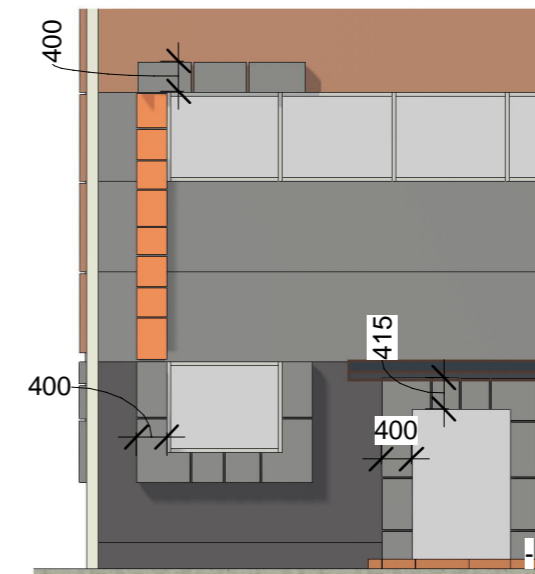
# Цветовое решение декоративных деталей фасада

-  Импосты панорамного остекления
-  Плоский лист оцинкованный чистый белый RAL 9010
-  Плоский лист стальной оцинкованный RAL 9003
-  Плоский лист стальной оцинкованный сигнально-оранжевый RAL - 2010

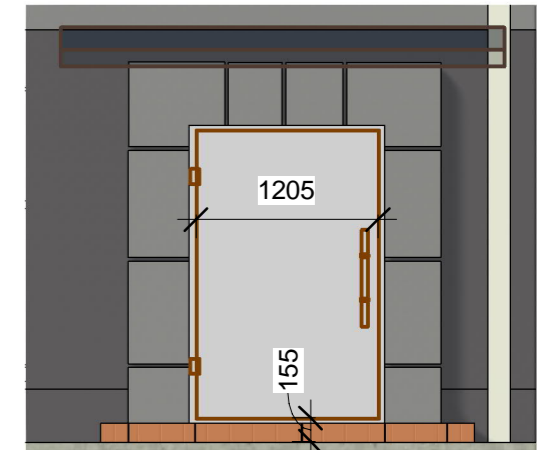
0



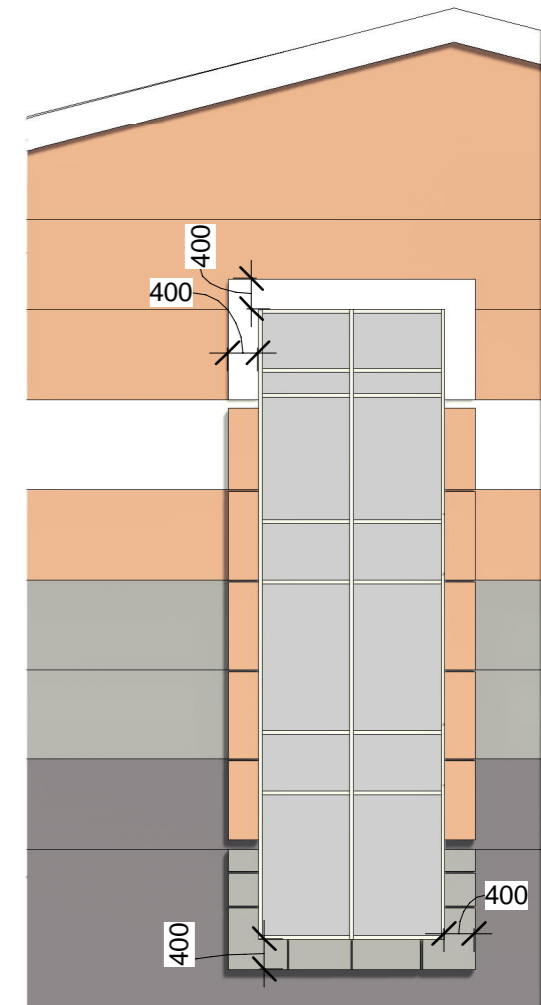
Декоративные элементы входной группы и окон



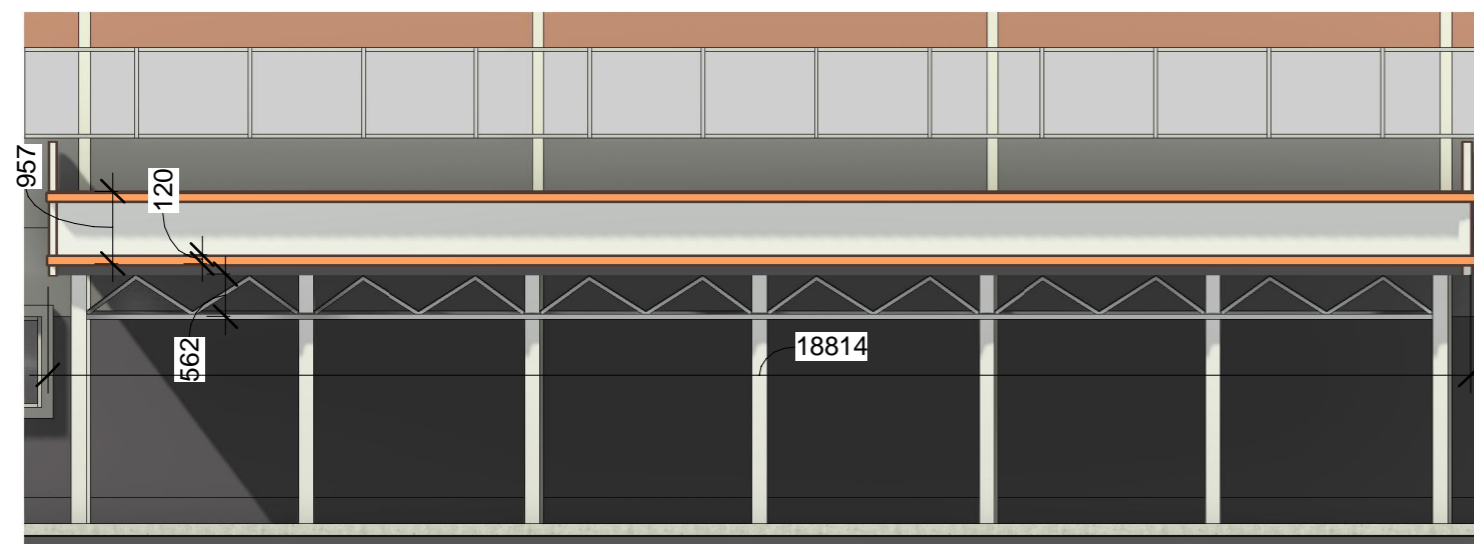
Дверной проем - полотно стекло



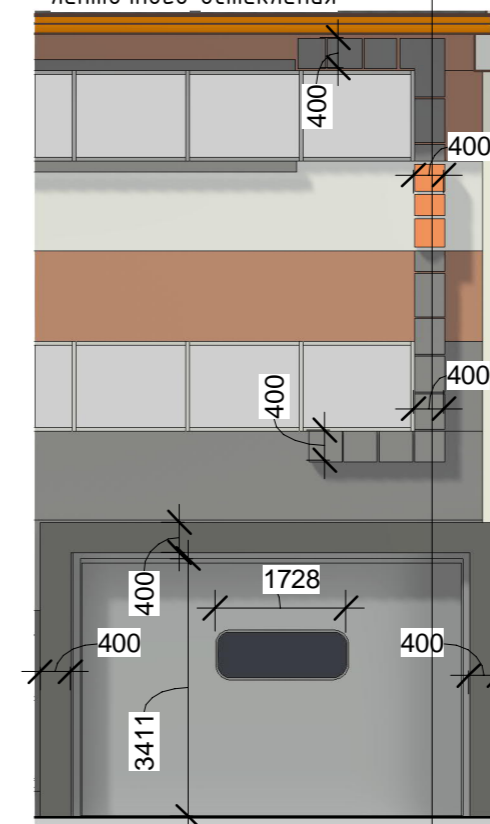
Детали декоративных элементов витражного остекления



Декоративные элементы козырька



Цветовое решение декоративных элементов оформления ворот и ленточного остекления



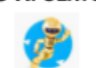
Согласовано

Инов. № подл.	Подп. и дата	Взам. инв. №

Заказчик: ОАО "ВНИИКП"  
г. Москва, шоссе Энтузиастов, дом 5, стр. 5  
участок с кадастровым № 77:04:0001009:1001

Лабораторно-складской комплекс  
с ремонтным подразделением  
Общие данные

ООО ПРОЕКТСТРОЙ





# Схема развертки фасада

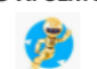


Согласовано

Инд. № подл.	Подп. и дата	Взам. инв. №

Заказчик: ОАО "ВНИИКП"  
г. Москва, шоссе Энтузиастов, дом 5, стр. 5  
участок с кадастровым № 77:04:0001009:1001

Лабораторно-складской комплекс  
с ремонтным подразделением  
Общие данные

ООО ПРОЕКТСТРОЙ  


### 3- д визуализация объекта ( ракурс 1 )



Согласовано

Взам. инв. №

Подл. и дата

Инв. № подл.

Заказчик: ОАО "ВНИИКП"  
г. Москва, шоссе Энтузиастов, дом 5, стр. 5  
участок с кадастровым № 77:04:0001009:1001

Лабораторно-складской комплекс  
с ремонтным подразделением  
Общие данные

ООО ПРОЕКТСТРОЙ  


### 3- д визуализация объекта ( ракурс 2)



Согласовано


Взам. инв. №

Подп. и дата

Инв. № подл.

Заказчик: ОАО "ВНИИКТ"  
г. Москва, шоссе Энтузиастов, дом 5, стр. 5  
участок с кадастровым № 77:04:0001009:1001

Лабораторно-складской комплекс  
с ремонтным подразделением  
Общие данные

ООО ПРОЕКТСТРОЙ  


# 3- д визуализация объекта ( ракурс 3 )



Согласовано

Инов. № подл.	Подп. и дата	Взам. инв. №

Заказчик: ОАО "ВНИИКТ"  
г. Москва, шоссе Энтузиастов, дом 5, стр. 5  
участок с кадастровым № 77:04:0001009:1001

Лабораторно-складской комплекс  
с ремонтным подразделением  
Общие данные

ООО ПРОЕКТСТРОЙ  
