

**Расчет пространственной схемы индивидуального жилого дома поселка  
Агаларов-Эстэйт**



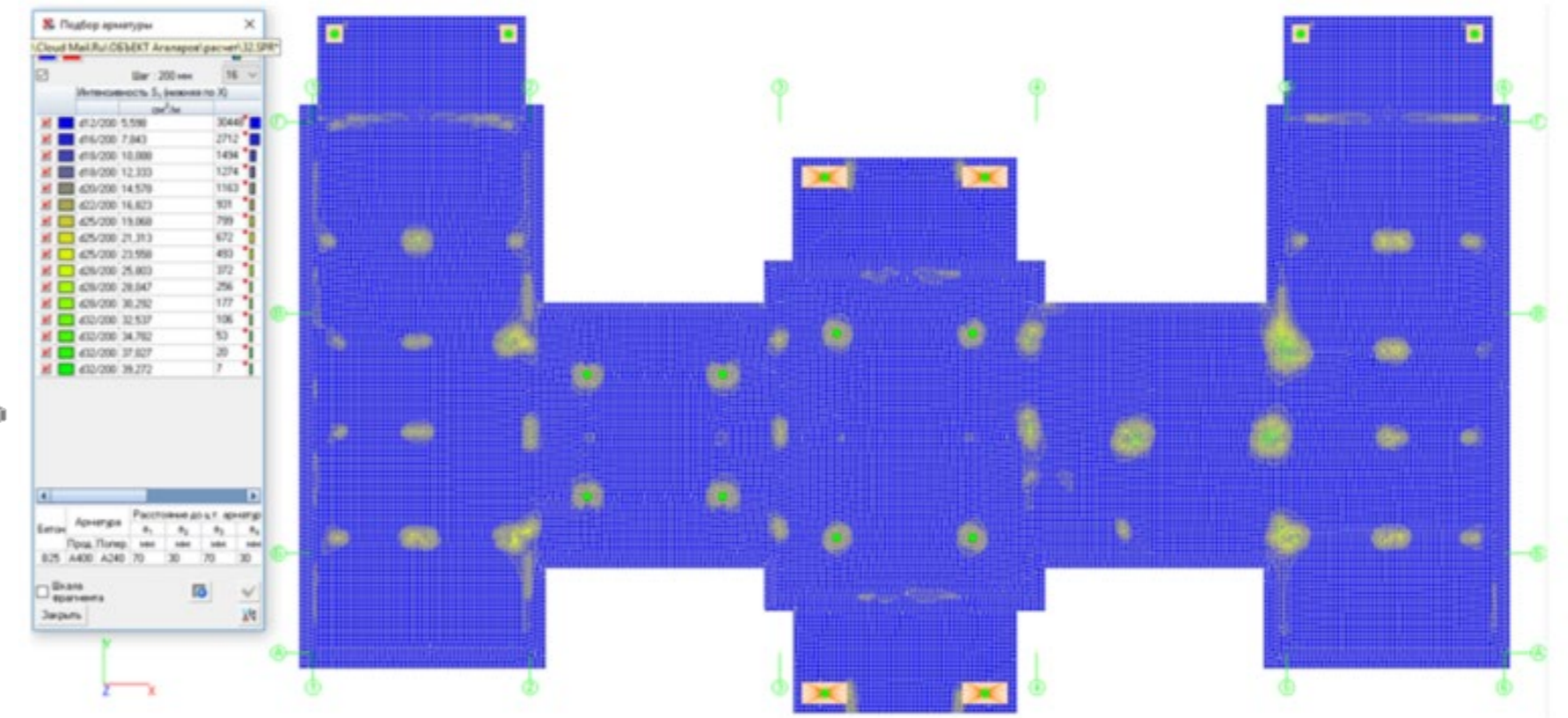
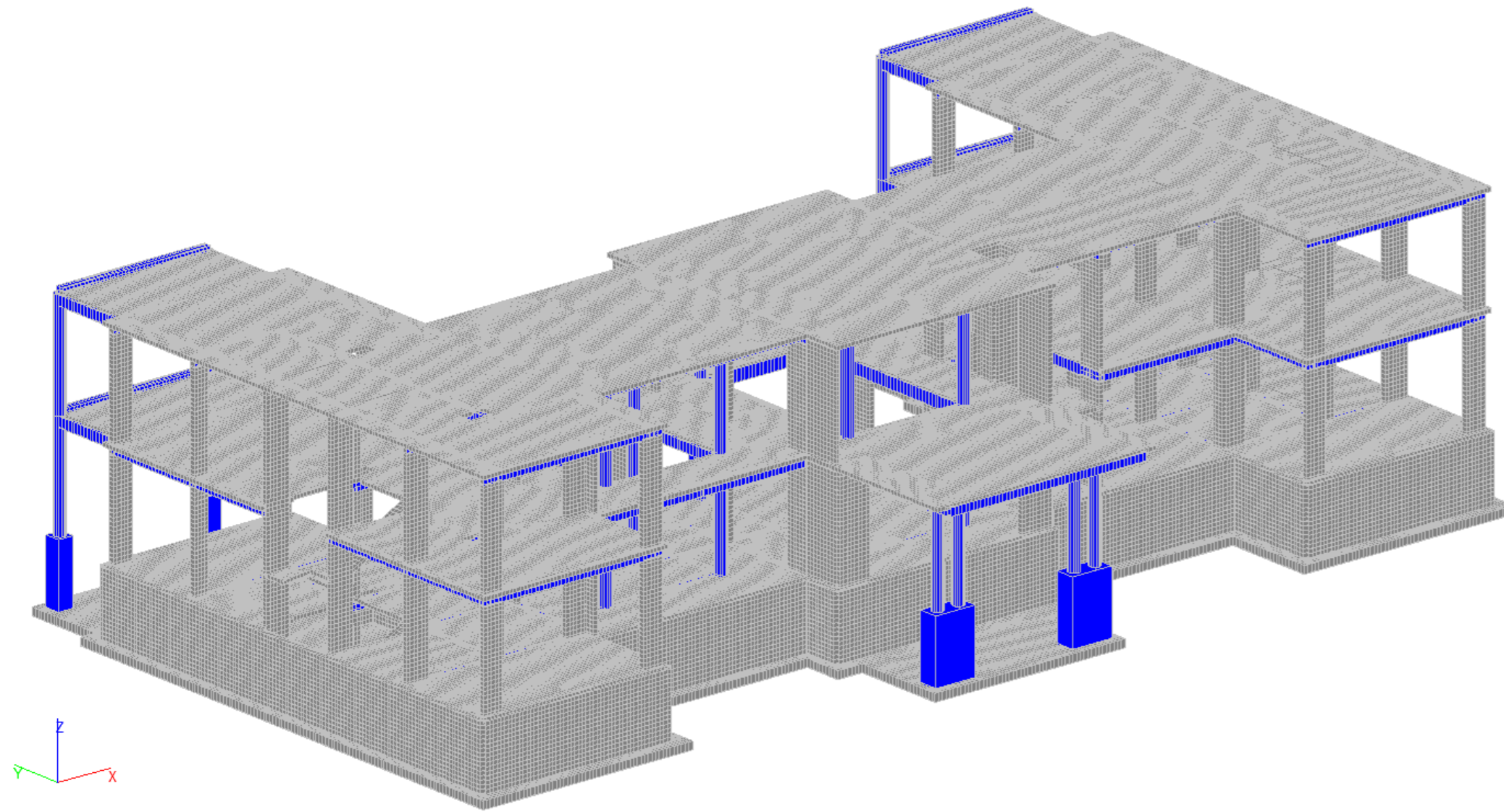


Рис. 2 – Нижнее армирование вдоль буквенных осей с шагом 200 мм.

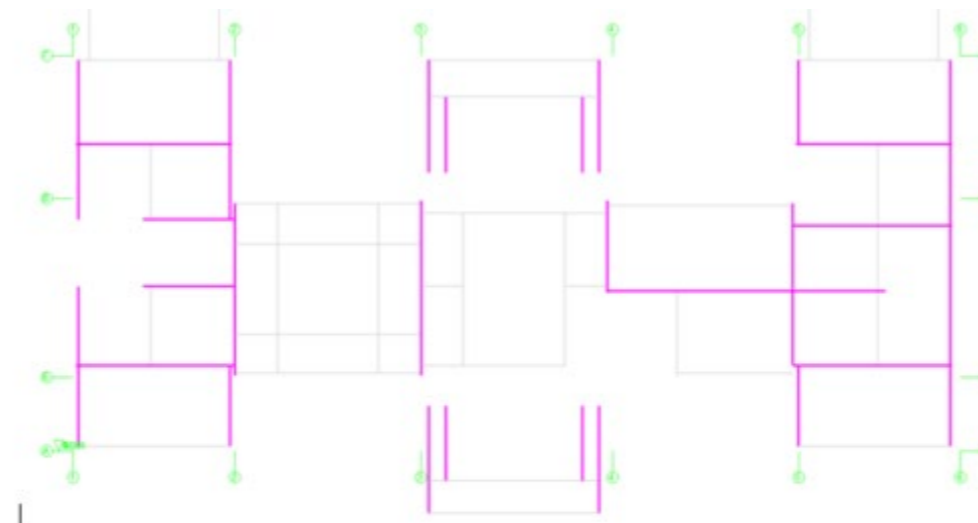


Рис. 1 – Балки 250x400

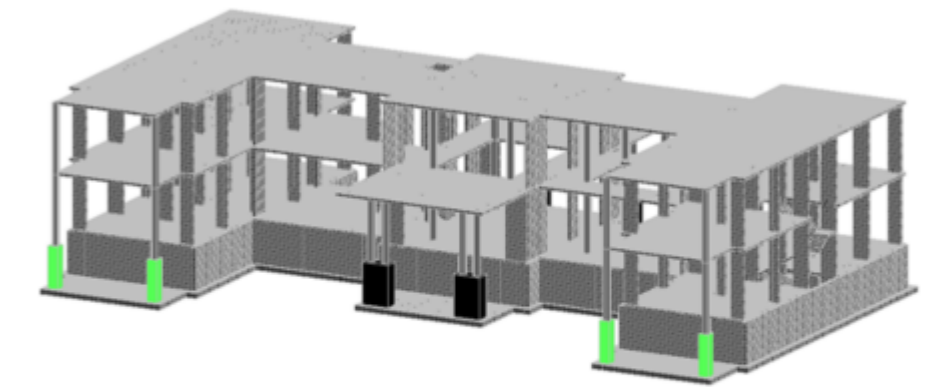


Рис.1 – Фрагментация расчетных колонии (зеленый)

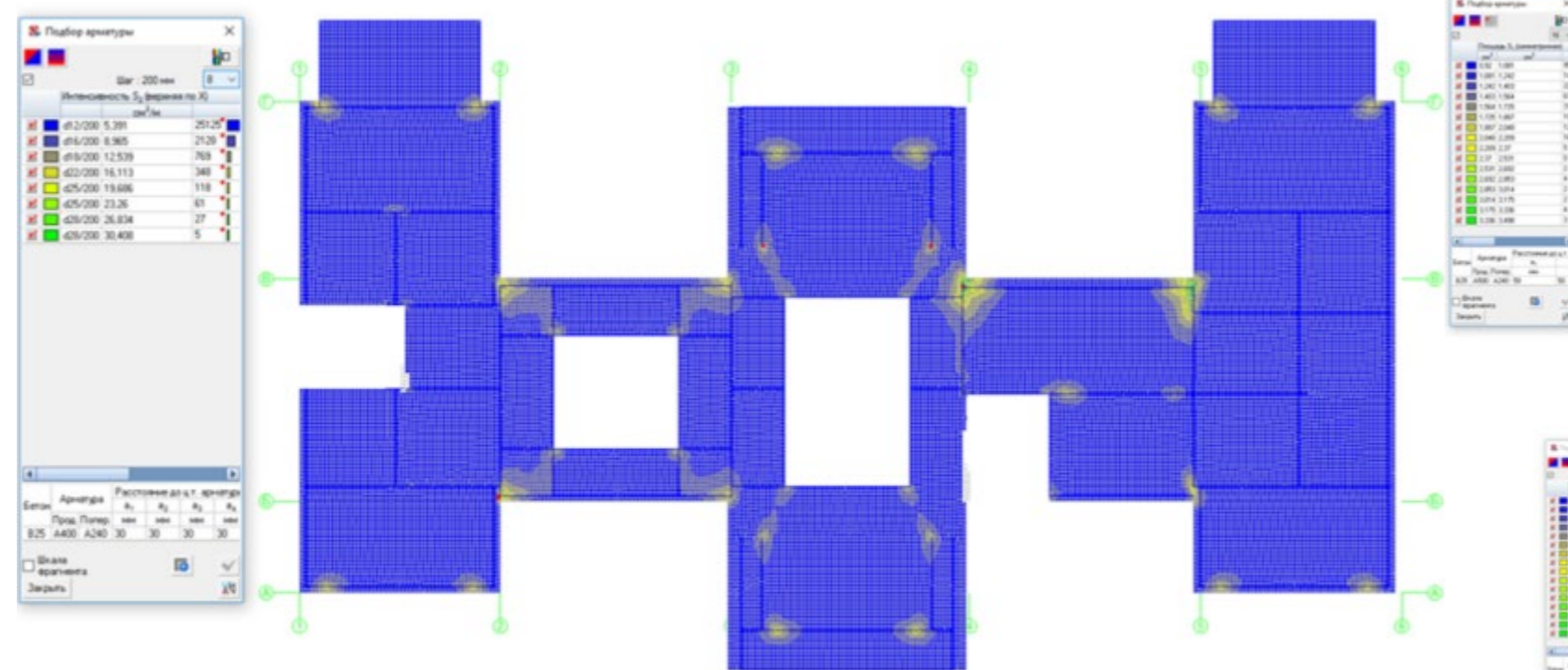


Рис. 4 – Верхнее(S2) армирование вдоль буквенных осей с шагом 200 мм.

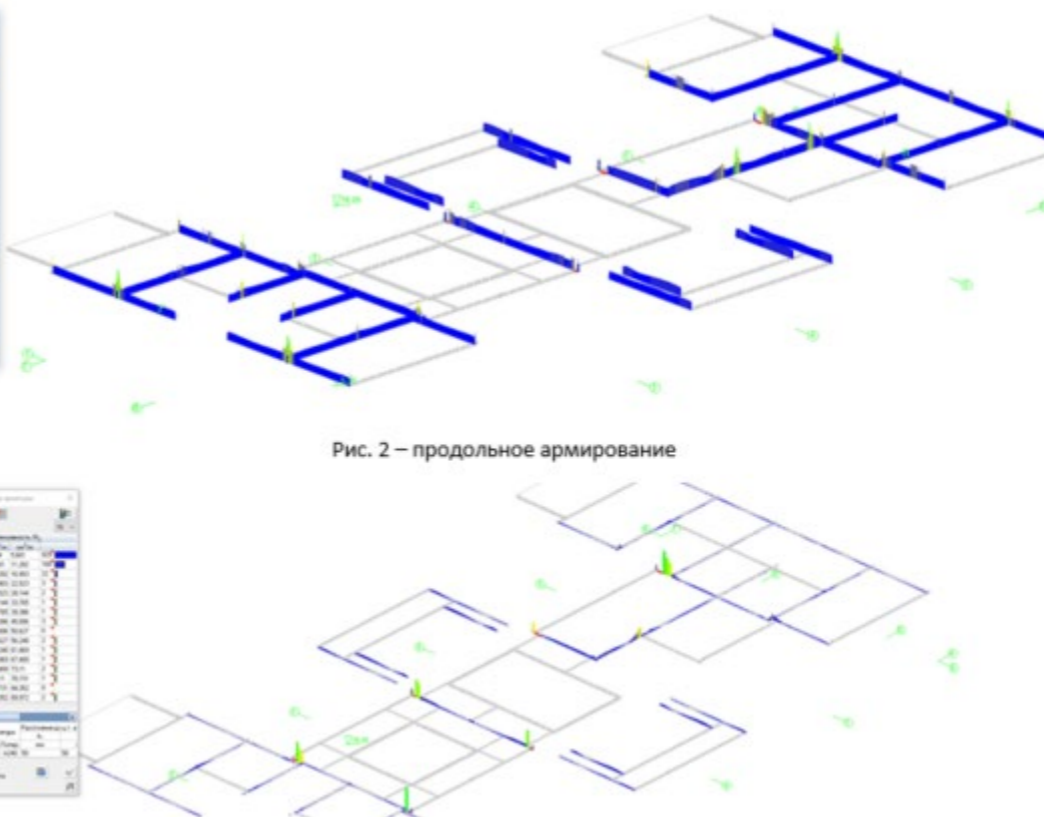


Рис. 2 – продольное армирование

[Колонны 800x800 на отм. -3,450] Арматура стержня

Бетон	Арматура		Расстояние до ц.т. арматуры	
	Прод.	Попер.	a1	a2
B25	A500	A240	50	50

Шаг поперечной арматуры стержней 100 мм

Сечение		Продольная арматура						Поперечная арматура			
		Несимметричная				Симметричная		AW <sub>1</sub>	AW <sub>2</sub>		
		S <sub>1</sub>	S <sub>2</sub>	S <sub>3</sub>	S <sub>4</sub>	%	S <sub>1</sub>			S <sub>2</sub>	%
1	+	6,324	6,324	6,324	6,324	0,422	6,324	6,324	0,422	0,018	0,018
2	+	6,324	6,324	6,324	6,324	0,422	6,324	6,324	0,422	0,018	0,018
3	+	6,324	6,324	6,324	6,324	0,422	6,324	6,324	0,422	0,018	0,018

Арматура	Сечение		
	1	2	3
продольная несимметричная			

\*- детали расчета по запросу