



Условные обозначения.

- |   |   |   |  |
|---|---|---|--|
|  | - Колер 1 Коллекция Visage: Sumatra Brown (альтернатива RAL 8017), поз.5.3 ВОР.АР-2 (Цоколь)  |  | - Колер 7. RAL 8017 (Фальцевые панели поз.5.10 ВОР.АР-2)         |
|  | - Колер 2. Коллекция Visage: Vienna Bordo (альтернатива RAL 8002), поз.5.4 ВОР.АР-2 (стены первого этажа)   |  | - Колер 8 RAL 1015 (стены слуховых окон, кровельный свес)        |
|  | - Колер 3. Коллекция Visage: Ravenna Red (альтернатива RAL 8003), поз.5.5 ВОР.АР-2 (декоративные элементы фасада)   |  | - Колер 9. RAL 1019 (декоративные элементы слуховых окон)        |
|  | - Колер 4. Коллекция Visage: Scandinavia White (альтернатива RAL 9016), поз.5.6 ВОР.АР-2 (стены со второго по четвертый этаж, декоративное обрамление окон первого и второго этажа) |  | - Колер 10. RAL 8017 (Оцинкованная сталь с полимерным покрытием) |
|  | - Колер 5. Коллекция Visage: Kenya Cream (альтернатива RAL 1015), поз.5.7 ВОР.АР-2 (участки стен второго этажа)   |   |  |

						№2021.209-АР			
						«Реконструкция здания поликлиники ГБУЗ НСО "Колыванская ЦРБ"»			
Изм.	Кол.	Лист	№ док.	Подпись	Дата	Поликлиника	Стадия	Лист	Листов
Разработал					03.22		П	1	
Проверил					03.22	Визуализация вид 1	ООО «Независимая Инжиниринговая Компания»		
Н.контр.					03.22		Формат А2		

Согласовано

Взам. инв. №

Лист и дата

Инд. № подл.






Условные обозначения

- |   |   |   |  |
|---|---|---|--|
|  | - Колер 1. Коллекция Visage: Sumatra Brown (альтернатива RAL 8017), поз.5.3 ВОР.АР-2 (Цоколь)   |  | - Колер 7. RAL 8017 (Фальцевые панели поз.5.10 ВОР.АР-2)         |
|  | - Колер 2. Коллекция Visage: Vienna Borgo (альтернатива RAL 8002), поз.5.4 ВОР.АР-2 (стены первого этажа)   |  | - Колер 8. RAL 1015 (стены слуховых окон, кровельный сбес)       |
|  | - Колер 3. Коллекция Visage: Ravenna Red (альтернатива RAL 8003), поз.5.5 ВОР.АР-2 (декоративные элементы фасада)   |  | - Колер 9. RAL 1019 (декоративные элементы слуховых окон)        |
|  | - Колер 4. Коллекция Visage: Scandinavia White (альтернатива RAL 9016), поз.5.6 ВОР.АР-2 (стены со второго по четвертый этаж, декоративное обрамление окон первого и второго этажа) |  | - Колер 10. RAL 8017 (Оцинкованная сталь с полимерным покрытием) |
|  | - Колер 5. Коллекция Visage: Kenya Cream (альтернатива RAL 1015), поз.5.7 ВОР.АР-2 (участки стен второго этажа)   |   |  |

						№2021.209-АР			
						«Реконструкция здания поликлиники ГБУЗ НСО "Колыванская ЦРБ"»			
Изм.	Кол.	Лист	№ док.	Подпись	Дата	Поликлиника	Стадия	Лист	Листов
Разработал					03.22		П	2	
Проверил					03.22				
Н.контр.					03.22	Визуализация вид 2	ООО «Независимая Инжиниринговая Компания»		



Условные обозначения

- |   |   |   |  |
|---|---|---|--|
|  | - Колер 1 Коллекция Visage: Sumatra Brown (альтернатива RAL 8017), поз.5.3 ВОР.АР-2 (Цоколь)  |  | - Колер 7. RAL 8017 (Фальцевые панели поз.5.10 ВОР.АР-2)         |
|  | - Колер 2. Коллекция Visage: Vienna Bordo (альтернатива RAL 8002), поз.5.4 ВОР.АР-2 (стены первого этажа)   |  | - Колер 8 RAL 1015 (стены слуховых окон, кровельный свес)        |
|  | - Колер 3. Коллекция Visage: Ravenna Red (альтернатива RAL 8003), поз.5.5 ВОР.АР-2 (декоративные элементы фасада)   |  | - Колер 9. RAL 1019 (декоративные элементы слуховых окон)        |
|  | - Колер 4. Коллекция Visage: Scandinavia White (альтернатива RAL 9016), поз.5.6 ВОР.АР-2 (стены со второго по четвертый этаж, декоративное обрамление окон первого и второго этажа) |  | - Колер 10. RAL 8017 (Оцинкованная сталь с полимерным покрытием) |
|  | - Колер 5. Коллекция Visage: Kenya Cream (альтернатива RAL 1015), поз.5.7 ВОР.АР-2 (участки стен второго этажа)   |   |  |

						№2021.209-AP			
						«Реконструкция здания поликлиники ГБУЗ НСО "Колыванская ЦРБ"»			
Изм.	Кол.	Лист	№ док.	Подпись	Дата	Поликлиника	Стадия	Лист	Листов
Разработал					03.22		П	3	
Проверил					03.22	Визуализация вид 3	ООО «Независимая Инжиниринговая Компания»		
Н.контр.					03.22				



Условные обозначения:

- |   |   |   |  |
|---|---|---|--|
|  | - Колер 1. Коллекция Visage: Sumatra Brown (альтернатива RAL 8017), поз.5.3 BOP.AP-2 (Цоколь)   |  | - Колер 7. RAL 8017 (Фальцевые панели поз.5.10 BOP.AP-2)         |
|  | - Колер 2. Коллекция Visage: Vienna Bordo (альтернатива RAL 8002), поз.5.4 BOP.AP-2 (стены первого этажа)   |  | - Колер 8. RAL 1015 (стены слуховых окон, кровельный свес)       |
|  | - Колер 3. Коллекция Visage: Ravenna Red (альтернатива RAL 8003), поз.5.5 BOP.AP-2 (декоративные элементы фасада)   |  | - Колер 9. RAL 1019 (декоративные элементы слуховых окон)        |
|  | - Колер 4. Коллекция Visage: Scandinavia White (альтернатива RAL 9016), поз.5.6 BOP.AP-2 (стены со второго по четвертый этаж, декоративное обрамление окон первого и второго этажа) |  | - Колер 10. RAL 8017 (Оцинкованная сталь с полимерным покрытием) |
|  | - Колер 5. Коллекция Visage: Kenya Cream (альтернатива RAL 1015), поз.5.7 BOP.AP-2 (участки стен второго этажа)   |   |  |

						№2021.209-AP			
						«Реконструкция здания поликлиники ГБУЗ НСО "Колыванская ЦРБ"»			
Изм.	Кол.	Лист	№ док.	Подпись	Дата	Поликлиника	Стадия	Лист	Листов
Разработал					03.22		П	4	
Проверил					03.22				
Н.контр.					03.22	Визуализация вид 4	ООО «Независимая Инжиниринговая Компания»		

# Фасад 1- 6



### Условные обозначения

- Колор 1- штукатурка RAL 8017 ( Цоколь )
- Колор 2 - штукатурка RAL 8002 ( стены первого этажа )
- Колор 3 - штукатурка RAL 9016 ( стены со второго этажа по четвертый этаж, фронтон главного фасада )
- Колор 4 штукатурка RAL 9018 пилястры слуховых окон и элементы декора
- Колор 5 - штукатурка RAL 9010 ( база пилястры ), карнизы окон второго и третьего этажей
- Колор 6 металл RAL 8017( фальцевые панели ,свес кровли, софиты кровли )
- колор 7 штукатурка RAL 1015 - (русты,пилястры четвертого этажа и пилястры фронтона ,стены слуховые окна )
- Колор 8 штукатурка RAL 8003 - ( русты первого этажа ,пилястры первого и второго этажа )
- Колор 9 штукатурка RAL 8003 - межэтажный карниз первого этажа
- Колор 10 оцинкованная сталь с полимерным покрытием RAL 8003 - козырьки входной композиции и перехода

### Примечание :

- 1.Отделку внутренних стен и цоколя выполнить по системе наружной теплоизоляции Cerezit Cerethem Wool Classic sistem . Тип декоративного покрытия - силиконовая штукатурка - согласно цветовому решению фасада и условных обозначений.  
Декоративные элементы фасада ( русты , пилястры ,наличники ,карнизы ,фронтоны )выполнить из базальтовых плит, приклеенных к основному слою стен до нанесения финишного декоративного покрытия. Отделку и цвет элементов принять согласно цветовому решению и условным обозначениям.
- 2.Боковые поверхности ,ступени и площадки крылец и пандусов облицевать керамогранитными панелями на плиточном клее.
- 3.Окна из ПВХ -профилей по ГОСТ 30674-99 ,цвет белый . Окна обрамленные фасадными элементами по колеру 8 ,выполнить кашированными в массе ,цвет RAL 8003 .  
Подоконные наружные отливы выполнить из оцинкованной стали с полимерным покрытием согласно цвету окон.  
Цвет отливов окон первого этажа ,согласно - RAL - 8017 .  
Наружные откосы выполнить с четвертью ,методом заведения фасадного утеплителя на оконный блок .Размер четверти с трех сторон -60 мм. Внутренняя отделка ( цвет ) четверти принять согласно цвету декоративных элементов ( наличников ) окна .
- 4.Витражи алюминиевых профилей с полимерным покрытием ,цвет белый ( RAL 9016 )
- 5.Наружные двери ( лестничные клетки ,загрузочная ,спуск в подвал ) стальные по ГОСТ 31173 -2003 с порошковым окрашиванием ( RAL 8017 )
- 6.Покрытие кровли и спуска в подвал - фальцевые панели ( колер - RAL 8017 ) . Козырьки крылец выполнить из монолитного матового полкарбоната , цвет бардово- коричнеый.
- 7.Подшивку потолков у внутренних крылец выполнить линейными панелями .
- 8.Металлические конструкции навесов окрасить нитрозмально за два раза .RAL 8002
- 9.Стены воздухозаборных шахт и спуска в подвал выровнять методом оштукатуривания цементно - песчаным раствором M150 с последующим нанесением декоративного штукатурного слоя согласно цветовому решению фасада.
- 10.Ограждение кровли окрасить в два раза нитрозмально RAL 8017.

### Расход каменной ваты на декоративные элементы фасада :

Карниз ( цокольный ) -128 м.п (колор 8) ; Карниз (первого этажа) - 128 м.п.(колор 8) ; Карниз ( третьего этажа) - 128 п.( колор 4) ; Карниз венчающий ( четвертого этажа )-128 м.п.(колор 4) ; Карниз подоконный (второго этажа )( колор 5) - 23,8 м.п., Карниз подоконный (второго этажа ) (колор 4) -11 м.п.; Карниз подоконный ( третьего этажа ) (колор 5) - 15,6 м.п.,Карниз подоконный (третьего этажа , колор 4) - 4,8 м.п.  
Руст (первый этаж, колор 8) - 22,50 м. кв.;  
Руст (второй этаж, колор 7) - 48,00 м.кв.;  
Пилястры (на всех фасадах , колор 8) - 90,1 м.кв.  
Пилястры (на всех фасадах, колор 7) - 44 м.кв.  
Пилястры ( на главном фасаде, колор 7) - 16,8 м.кв.  
Фленка ( первого этажа на всех фасадах , колор 1) - 18,3 м.кв.  
Наличники ( на всех фасадах , колор 9) - 29,7 м.кв.  
Наличники слуховых окон (колор 4) - 11,04 м.кв.  
Пилястры слухового окна (колор 4) - 4,8 м.кв.

№ 2021.209-AP -

"Реконструкция здания поликлиники ГБУЗ НСО  
"Кольбанская ЦРБ"

Изм.	Кол.уч.	Лист	№ док.	Подп.	Дата				
						Поликлиника.	Стация	Лист	Листов
						Южный фасад	П	1	
							Название / логотип		

# Фасад 6-1



- Колор 1 - штукатурка RAL 8017 ( Цоколь )*
- Колор 2 - штукатурка RAL 8002 ( стены первого этажа )*
- Колор 3 - штукатурка RAL 9016 ( стены со второго этажа по четвертый этаж, фронтон главного фасада)*
- Колор 4 штукатурка RAL 9018 пилястры слуховых окон и элементы декора*
- Колор 5 - штукатурка RAL 9010 ( база пилястры ), карнизы окон второго и третьего этажей*
- Колор 6 металл RAL 8017( фальцевые панели ,свес кровли, софиты кровли )*
- Колор 7 штукатурка RAL 1015 - (русты, пилястры четвертого этажа и пилястры фронтона ,стены слуховые окна )*
- Колор 8 штукатурка RAL 8003 - ( русты первого этажа ,пилястры первого и второго этажа*
- Колор 9 штукатурка RAL 8003 - межэтажный карниз первого этажа*
- Колор 10 оцинкованная сталь с полимерным покрытием RAL 8003 - козырьки входной композиции и перехода*

Согласовано

Взам. инв. №

Подл. и дата

Инв. № подл.

						№ 2021.209-AP -			
						" Реконструкция здания поликлиники ГБУЗ НСО "Кольванская ЦРБ "			
Изм.	Кол.уч.	Лист	№ док.	Подп.	Дата	Поликлиника.	Стадия	Лист	Листов
							П	2	
						Северный фасад	Название / логотип		

Цветовое решение фасада в осях Г - А



Цветовое решение фасада в осях А - Г



- |  |  |
|--|--|
|  | Колор 1- штукатурка RAL 8017 ( Цоколь )  |
|  | Колор 2- штукатурка RAL 8002 ( стены первого этажа )   |
|  | Колор 3- штукатурка RAL 9016 ( стены со второго этажа по четвертый этаж, фронтон главного фасада)          |
|  | Колор 4 штукатурка RAL 9018 пилястры слуховых окон и элементы декора                                       |
|  | Колор 5- штукатурка RAL 9010 ( база пилястры ), карнизы окон второго и третьего этажей                     |
|  | Колор 6 металл RAL 8017( фальцевые панели ,свес кровли, софиты кровли )                                    |
|  | Колор 7 штукатурка RAL 1015 - (русты, пилястры четвертого этажа и пилястры фронтона ,стены слуховые окна ) |
|  | Колор 8 штукатурка RAL 8003 - ( русты первого этажа ,пилястры первого и второго этажа                      |
|  | Колор 9 штукатурка RAL 8003 - межэтажный карниз первого этажа  |
|  | Колор 10 оцинкованная сталь с полимерным покрытием RAL 8003 - козырьки входной композиции и перехода       |

						№ 2021.209-AP -					
Изм.	Кол. уч.	Лист	№ док.	Подпись	Дата	Стадия	Лист	Листов			
Начальник	Руководитель								П	6	
ГАП											
ГИП											
Чертил	Разработал										
Проверил	Проверил										

Изм.	Кол. уч.	Лист	№ док.	Подпись	Дата

Согласовано	

Изм.	Кол. уч.	Лист	№ док.	Подпись	Дата

Взам. инв. №	

Подп. и дата	

Ив. № подл.	


Ведомость основных комплектов рабочих чертежей

Обозначение	Наименование	Примечание
№2021.209АР	Архитектурные решения	
№2021.209КР	Конструктивные решения	
№2021.209ЭМ	Система внутреннего электроснабжения . Силовое электрооборудование	
№2021.209ЭО	Электрическое освещение (внутреннее).	
№2021.209ВК	Внутренние системы водоснабжения и канализации	
№2021.209АПС	Автоматическая пожарная сигнализация	
№2021.209ОВ1	Система отопления	
№2021.209ОВ2	Система вентиляции и кондиционирования воздуха . Противодымная вентиляция	
№2021.209СОУЭ	Система оповещения и управления эвакуацией	
№2021.209ОС	Система охранно - тревожной сигнализации	
№2021.209СКУД	Система контроля и управления доступом	
№2021.209СОТ	Система охранного телевидения	
№2021.209СКС	Локальная вычислительная сеть . Структурированная кабельная сеть . Система телефонной связи. Автоматизированная информационная система	
№2021.209ЧС	Система часофикации	
№2021.209РТ	Система радиофикации	
№2021.209ТВ	Система коллективного приема телевидения	
№2021.209САПС	Система аудиовизуальной и палатной связи	
№2021.209АК	Автоматизация комплексная	
№2021.209ТХ	Основные технологические решения	
№2021.209ВТ	Вертикальный транспорт	
№2021.209ПТА	Мероприятия по противодействию террористическим атакам	
№2021.209РР	Размещение рентгенодиагностического оборудования	
№2021.209ОЗДС	Охранно защитная дератизационная система	

Ведомость ссылочных и прилагаемых документов

Обозначение	Наименование	Примечание
	Ссылочные документы	
Серия 1.038.1-1; вып1	Перекрытия железобетонные для зданий с кирпичными стенами	
Серия 1.036.2-3.02	Противопожарные двери и люки	
ГОСТ530-2012	Кирпич и камень керамические	
ГОСТ23747-2015	Блоки дверные из алюминиевых сплавов Технические условия	
ГОСТ30970-2014	Блоки дверные из поливинилхлоридных профилей Общие технические условия	
ГОСТ21519-2003	Блоки оконные из алюминиевых сплавов Технические условия	
ГОСТ10704-91	Трубы стальные электросварные прямошовные Сортамент	
ГОСТ19903-2015	Прокат листовой горячекатаный . Сортамент	

Ведомость спецификаций

Лист	Наименование	Примечание
6	Спецификация элементов на санузлы МГН	
8	Спецификация металлических изделий	
21	Спецификация элементов перемычек	
22	Спецификации элементов заполнения оконных проемов	
22	Спецификации элементов заполнения дверных проемов	
40	Спецификация элементов ограждений лестничных клеток	
42	Спецификация элементов ограждений входных групп Спецификация элементов отведения воды с козырьков	

Ведомость рабочих чертежей основного комплекта АР

Лист	Наименование	Примечание
1	Общие данные	
2	План подвала (на отм . -3,300)	
3	План 1-го этажа (на отм . 0,000)	
4	План 2-го этажа (на отм . +3,600)	
5	План 3-го этажа (на отм . +7,200)	
6	План 4-го этажа (на отм . +10,800)	
7	План чердака (на отм . +14,800)	
8	План кровли. Спецификация металлических изделий. Ведомость материалов кровельного ковра	
9	Разрез 1 - 1. Узлы по фальцевому покрытию	
10	Разрез А - А. Узел 1. Фрагмент ограждения кровли	
11	Фасад 1 - 6	
12	Фасад 6 - 1	
13	Фасады А-Г и Г - А. Ведомость наружной отделки	
14	План перегородок подвала (на отм . -3,300)	
15	План перегородок 1-го этажа (на отм . 0,000)	
16	План перегородок 2-го этажа (на отм . +3,600)	
17	План перегородок 3-го этажа (на отм . +7,200)	
18	План перегородок 4-го этажа (на отм . +10,800)	
19	План перегородок чердака (на отм . +14,800)	
20	Спецификации элементов заполнения оконных и дверных проемов	
21	Схемы заполнения оконных и дверных проемов	
22	Ведомость отделки	

ТЕХНИКО-ЭКОНОМИЧЕСКИЕ ПОКАЗАТЕЛИ (поликлиника)

№п/п	Наименование	Количество	Ед.изм.
1	Площадь застройки	819.33	м <sup>2</sup>
2	Строительный объем		м <sup>3</sup>
		в том числе выше 0.000	10187.52
		в том числе ниже 0.000	2101.18
3	Общая площадь здания	2748.31	м <sup>2</sup>
4	Полезная площадь	2612.31	м <sup>2</sup>
5	Расчетная площадь	2598.31	м <sup>2</sup>
6	Этажность	4	эт.
7	Количество этажей	5	эт.

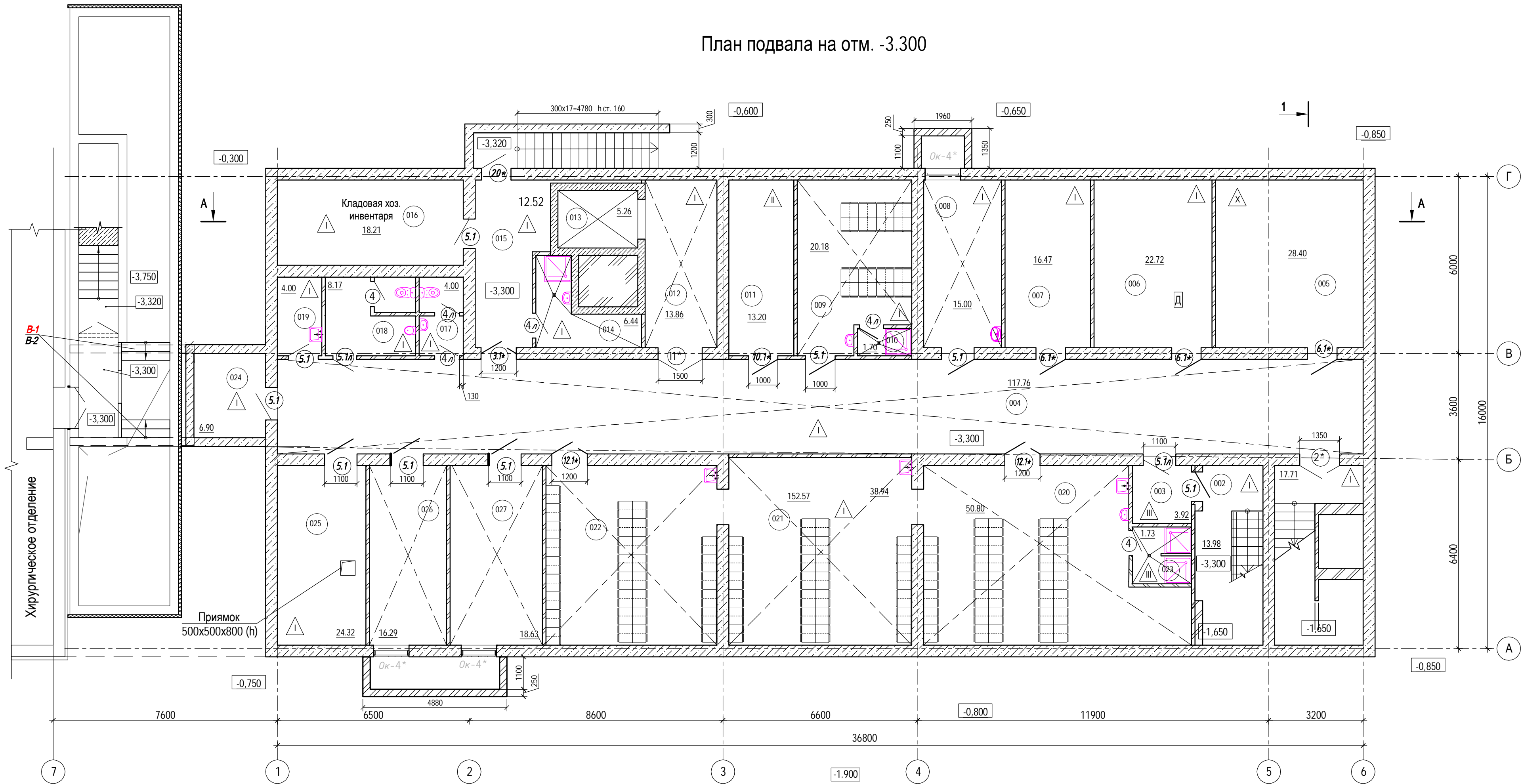
Общие указания

- Рабочие чертежи марки АР разработаны в соответствии с заданием заказчика.
- Проектная документация: Реконструкция здания поликлиники ГБУЗ НСО "Кольванская ЦРБ", разработана в соответствии с техническими регламентами, государственными нормами, правилами, стандартами, исходными данными, заданием на проектирование, а также техническими условиями и требованиями, выданными органами государственного надзора (контроля) и заинтересованными организациями при согласовании исходно-разрешительной документации. Предусматривает мероприятия, обеспечивающие конструктивную надежность, взрывопожарную и пожарную безопасность объекта, защиту населения и устойчивую работу объектов в чрезвычайных ситуациях, защиту окружающей природной среды при его эксплуатации и отвечает требованиям Градостроительного Кодекса Российской Федерации.
- За отметку 0,000 принята отметка чистого пола 1-го этажа, которая соответствует абсолютной отметке 138,25
- Степень огнестойкости здания - II  
Класс конструктивной пожарной опасности - Г0  
Класс функциональной пожарной опасности - Ф 3.4  
Здание представляет собой один противопожарный отсек.
- Несущие стены, железобетонные и металлические конструкции см. разделы КЖ и КМ.  
Наружные и внутренние стены выше отм. -0.900 - из керамического кирпича ГОСТ 530-2012.  
Утепление наружных стен подвала - экструзионный пенополистирол плотностью γ=30кг/м³ б=100 мм от уровня верхнего обреза фундаментов до верха отмостки.  
Утепление наружных стен выше уровня земли - минераловатные плиты плотностью γ=100 кг/м³ б=150 мм под штукатурку.  
Утеплитель в перекрытии над подвалом - экструзионный пенополистирол γ=30кг/м³ толщиной 50мм.  
Утеплитель в чердачном перекрытии - минераловатные плиты плотностью γ=160 кг/м³ толщиной 250 мм под цементно-песчаную стяжку.
- По периметру здания выполняется замена отмостки с восстановлением гидроизоляции, см. раздел ГП.
- В соответствии с заданием на проектирование в рамках реконструкции здания предусмотрены следующие работы:  
Наружные работы:  
- Наружная отделка фасадов выполнена по системе «мокрый фасад»: утепление несущих конструкций стеновыми базальтовым утеплителем, дальнейшее нанесение нескольких тонких подготовительных клеевых, грунтовочных и шпаклевочных слоев, в том числе монтирования полипропиленовой сетки для улучшения прочностных свойств фасада и дальнейшего нанесения декоративного штукатурного слоя, колерованого в массу согласно цветовому решению фасада.  
Декоративные архитектурные элементы выполнены также из каменной ваты и монтированы на фасад при помощи клеевого раствора до нанесения системы «мокрый фасад».  
- Замена входных дверей на новые;  
- Замена окон и витражей на новые, из алюминиевого профиля с полимерным покрытием, с заполнением двухкамерным стеклопакетом;  
- Замена пандуса главного входа;  
- Замена ограждений крылец и пандуса на новые, из шлифованной нержавеющей стали;  
- Устройство наружной отделки козырьков и крылец;  
- Ремонт световых приемков;  
- Замена покрытия кровли на новое;  
- Замена ограждения кровли;  
- Ремонт надстроек на кровле;  
- Устройство оголовков вентиляций из керамического полнотелого кирпича на ц-п растворе М50 (b=120мм), с последующей отделкой.  
Внутренние работы:  
- Демонтаж существующих перегородок;  
- Возведение перегородок из полнотелого керамического кирпича (b=120мм) на ц-п растворе М50;  
- Возведение перегородок из ГКЛ со слоем шпатлевки с обеих сторон (b=125мм).  
В помещениях ПУИ, санузлов и душевых используются ГКЛ со слоем шпатлевки с обеих сторон (b=125мм);  
- Выполнение внутренней отделки потолков, полов и стен, включая оконные и дверные откосы;  
- Замена внутренних дверей на новые;  
- Замена ограждений на лестничных клетках на новые, из шлифованной нержавеющей стали.  
В рамках капремонта проектом предусмотрены мероприятия по защите объекта от грызунов:  
- Использование устройств и конструкций, обеспечивающих самостоятельное и плотное закрытие дверей;  
- Защита порогов и нижней части дверей материалами, устойчивыми к повреждению грызунами;  
- Устройство металлической сетки (решетки) в местах выхода вентиляционных отверстий, стока воды;  
- Герметизация с использованием металлической сетки мест прохода коммуникаций в перекрытиях, стенах, ограждениях.
- Перегородки из кладочных материалов возвести на высоту 2.0м от уровня пола, и довести до потолка после монтажа всех инженерных коммуникаций. После прохода инженерных коммуникаций все отверстия тщательно заделать с заполнением негорючим материалом (IZOVOL). Кладку не доводить до потолка на 30мм, оставшийся зазор между перегородкой и перекрытием заполнить монтажной пеной.
- Чертежи разработаны для работ при среднесуточной температуре наружного воздуха выше 5 С° градусов. При производстве работ в зимнее время руководствоваться требованиями СП 70.13330.2012 "Несущие и ограждающие конструкции".

№2021.209-АР								
«Реконструкция здания поликлиники ГБУЗ НСО "Кольванская ЦРБ"»								
Изм.	Кол.	Лист	№ док.	Подпись	Дата			
					03.22	Поликлиника		
					03.22			
					03.22	План подвала на отм. -3.300		
						Стадия	Лист	Листов
						П	1	
						ООО «Независимая Инжиниринговая Компания»		



План подвала на отм. -3.300



Экспликация помещений подвала

№ пом.	Наименование	Площадь, м <sup>2</sup>	Кат. пом.
001	Лестничная клетка	17.71	
002	Лестничная клетка из подвала	13.98	
003	Тамбур-шлюз с подпором воздуха	3.92	В4
004	Коридор	117.76	
005	Венткамера	28.40	В4
006	ИТП с узлом учета	22.72	В4
007	Бойлерная	16.47	В4
008	Комната младшего медперсонала	15.00	
009	Мужской гардероб на 8 чел	20.18	
010	Душевая	16.3	
011	Электрощитовая	13.2	В4
012	Тамбур-шлюз с подпором воздуха	13.86	
013	Лифтовая шахта	5.26	
014	КУИ	6.44	В4
015	Коридор	12.52	
016	Кладовая хоз. инвентаря	18.21	В4
017	Санузел Ж	4.00	
018	Санузел М	8.17	
019	Помещение врем. хранения мед. отходов	4.00	
020	Женский гардероб 28 чел.	50.80	
021	Женский гардероб 19 чел.	38.94	
022	Женский гардероб 33 чел.	35.24	
023	Душевая	3.47	
024	Подсобное помещение	6.90	
025	Узел ввода с насосной	24.32	В4
026	Комната младшего медперсонала	16.29	
027	Комната старшего медперсонала	18.63	
028			
Итого:		552.69	

Условные обозначения:

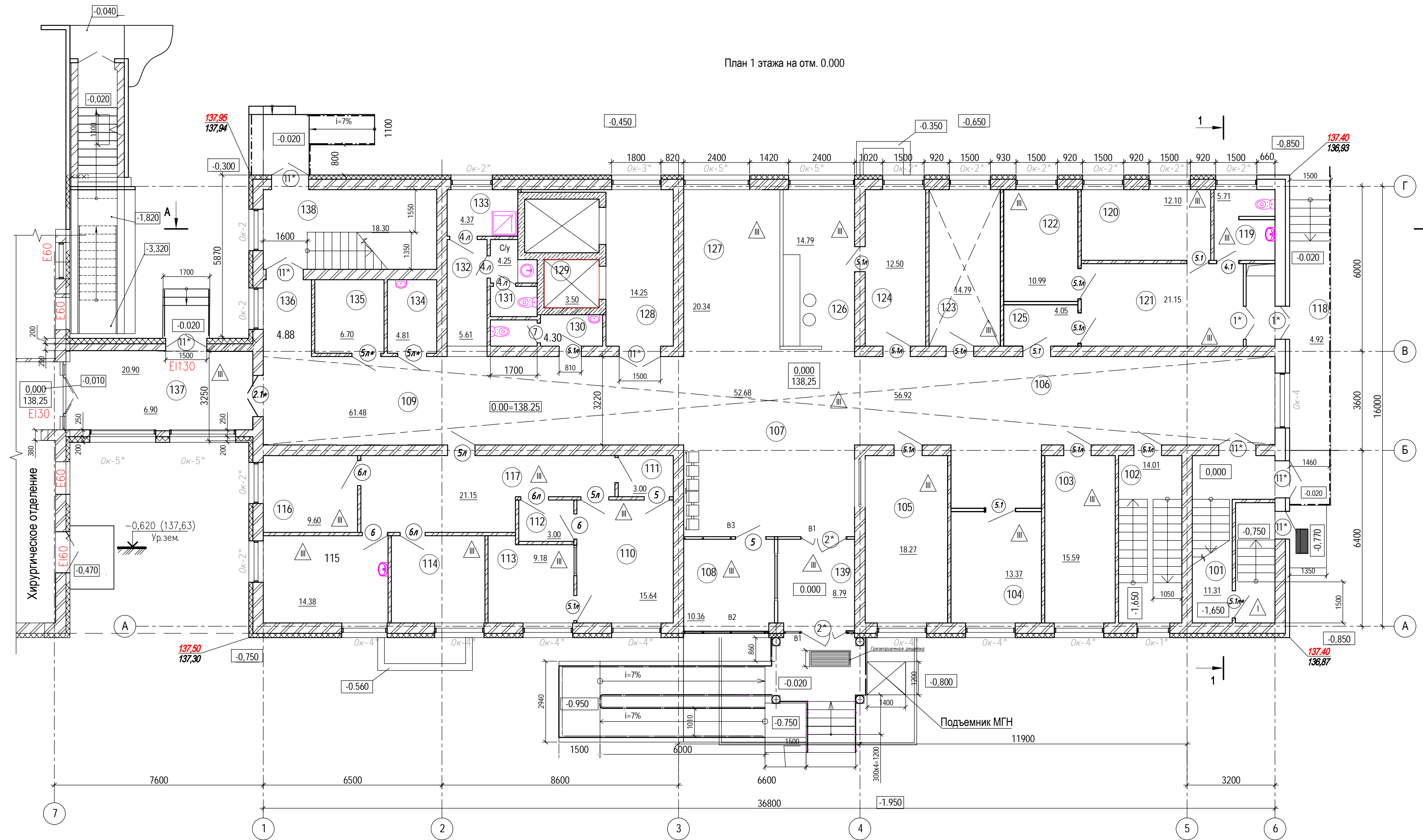
- 3.300 - отметка уровня пола
- E130 - предел огнестойкости противопожарных преград
- — — — — ограда
- ⊕2.1 - заполнение дверных проемов
- Ok-1 - заполнение оконных проемов
- △ - тип пола

1. Ведомость чертежей и общие указания см. на листе AP -1
2. Разрезы см. на листах AP -11, AP -12

№2021.209-AP					
«Реконструкция здания поликлиники ГБУЗ НСО "Кольванская ЦРБ"»					
Изм.	Коп.	Лист	№ док.	Подпись	Дата
Разработал					03.22
Проверил					03.22
Здание поликлиники			Стадия	Лист	Листов
			П	2	
ООО «Независимая Инженеринговая Компания»					

Составлено  
Взам. инв. №  
Лист и дата  
Инд. № подл.

План 1 этажа на отм. 0.000



Экспликация помещений подвала

№ пом.	Тамбур	Наименование	Площадь, м <sup>2</sup>	Кат. пом.
101		Лестничная клетка	17.71	
102		Лестничная клетка из подвала	13.98	
103		Перевозочная чистая	15.59	
104		Кабинет доврачебного приема	13.37	
105		Гардероб	18.27	
106		Коридор	49.23	
107		Вестибюль	52.68	
108		Тамбур	8.79	
109		Коридор	61.48	
110		Процедурная флюоро-графическая	15.64	
111		Кабина для раздевания	3.0	
112		Кабина для раздевания	3.0	
113		Комната управления	9.18	
114		Процедурная маммографии	10.77	
115		Кабинет врача рентгенолога	14.38	
116		Рентген-стоматологический кабинет	9.60	
117		Коридор	21.15	
118		Тамбур	5.52	
119		Санузел	5.71	
120		Кабинет врача-инфекциониста	12.10	
121		Коридор-ожидальная	21.15	
122		Кабинет доврачебного приема	13.65	
123		Пом. оформления и выдачи больничных листов	14.79	
124		Картохранилище	12.50	
125		Шлюз	4.05	
126		Регистратура (открытая)	14.79	
127		Холл	20.34	
128		Лифтовый холл	14.25	
129		Шахта лифта	3.5	
130		Санузел персонала	4.30	
131		Санузел	4.25	
132		Коридор	5.61	
133		КУИ	4.37	
134		Санузел МГН	4.81	
135		Серверная	6.70	
136		Коридор	4.88	
137		Переходная галерея	20.90	
138		Лестничная клетка	18.30	
139		Помещение охраны	10.36	
Итого:			564.65	

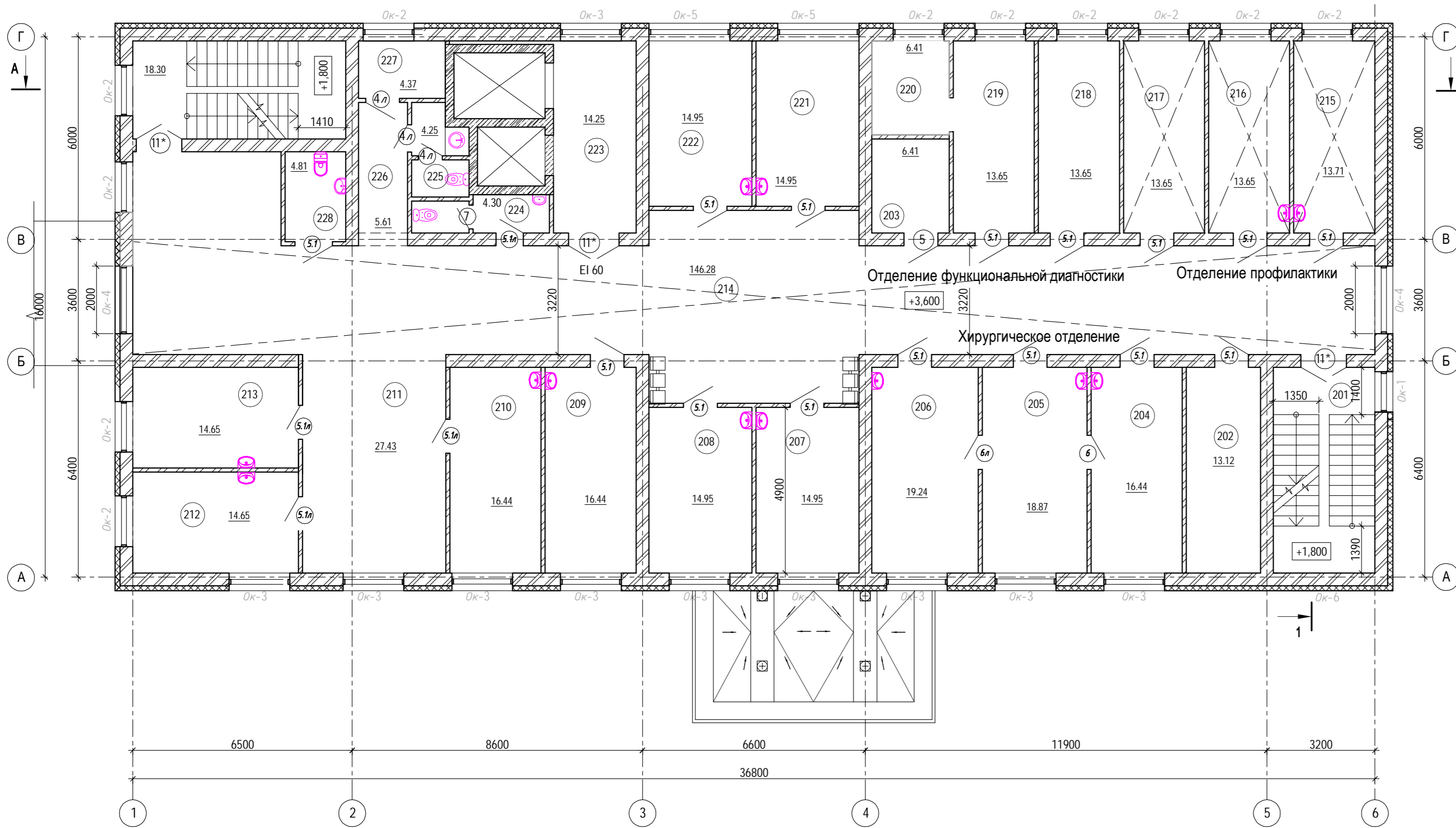
1. Ведомость чертежей и общие указания см. на листе АР-1.
2. Разрезы см. на листах АР-9, АР-10.

Условные обозначения:

- 3.300 - отметка уровня пола
- E130 - предел огнестойкости противопожарных преград
- — — — — ограждение
- ⊕(2.1) - заполнение дверных проемов
- Ок-1 - заполнение оконных проемов
- ▲ - тип пола

№2021.209-AP					
«Реконструкция здания поликлиники ГБУЗ НСО "Кольванская ЦРБ"»					
Изм.	Коп.	Лист	№ док.	Подпись	Дата
Разработал					03.22
Проверил					
Н.контр.					
Поликлиника				Стадия	Лист
План подвала на отм. -3.300				П	3
				Листов	
				ООО «Независимая Инжиниринговая Компания»	

План 2 этажа на отм. +3.600



Экспликация помещений 2 этажа

№ пом.	Наименование	Площадь, м²	Кат. пом.
201	Лестничная клетка	17.71	
202	Кабинет со специальным оборудованием	13.12	
203	Кладовая расходных материалов	6.56	
204	Прививочный кабинет	16.44	
205	Кабинет гинекологии	18.87	
206	Кабинет медицинской профилактики	19.24	
207	Кабинет терапевта	14.95	
208	Кабинет терапевта	14.95	
209	Кабинет терапевта	16.44	
210	Кабинет терапевта	16.44	
211	Холл	27.43	
212	Кабинет терапевта	14.65	
213	Кабинет терапевта	14.65	
214	Коридор-холл	146.28	
215	Кабинет профпатолога	13.71	
216	Кабинет инструментальных исследований	13.65	
217	Кабинет нейрофизиологических и ВЭМ исследований/ спирометрии	13.65	
218	Кабинет функциональной диагностики (ЭКГ)	13.65	
219	Прививочный кабинет	13.65	
220	Картотека прививочного кабинета	13.08	
221	Помещение выдачи больничных листов	14.95	
222	Процедурная	14.95	
223	Лифтовый холл	14.25	
224	Санузел персонала	4.30	
225	Санузел	4.25	
226	Коридор	5.61	
227	КУИ	4.37	
228	Санузел МГН	4.81	
229	Серверная	6.70	
230	Коридор	4.88	
231	Лестничная клетка	18.30	
Итого:		536.49	

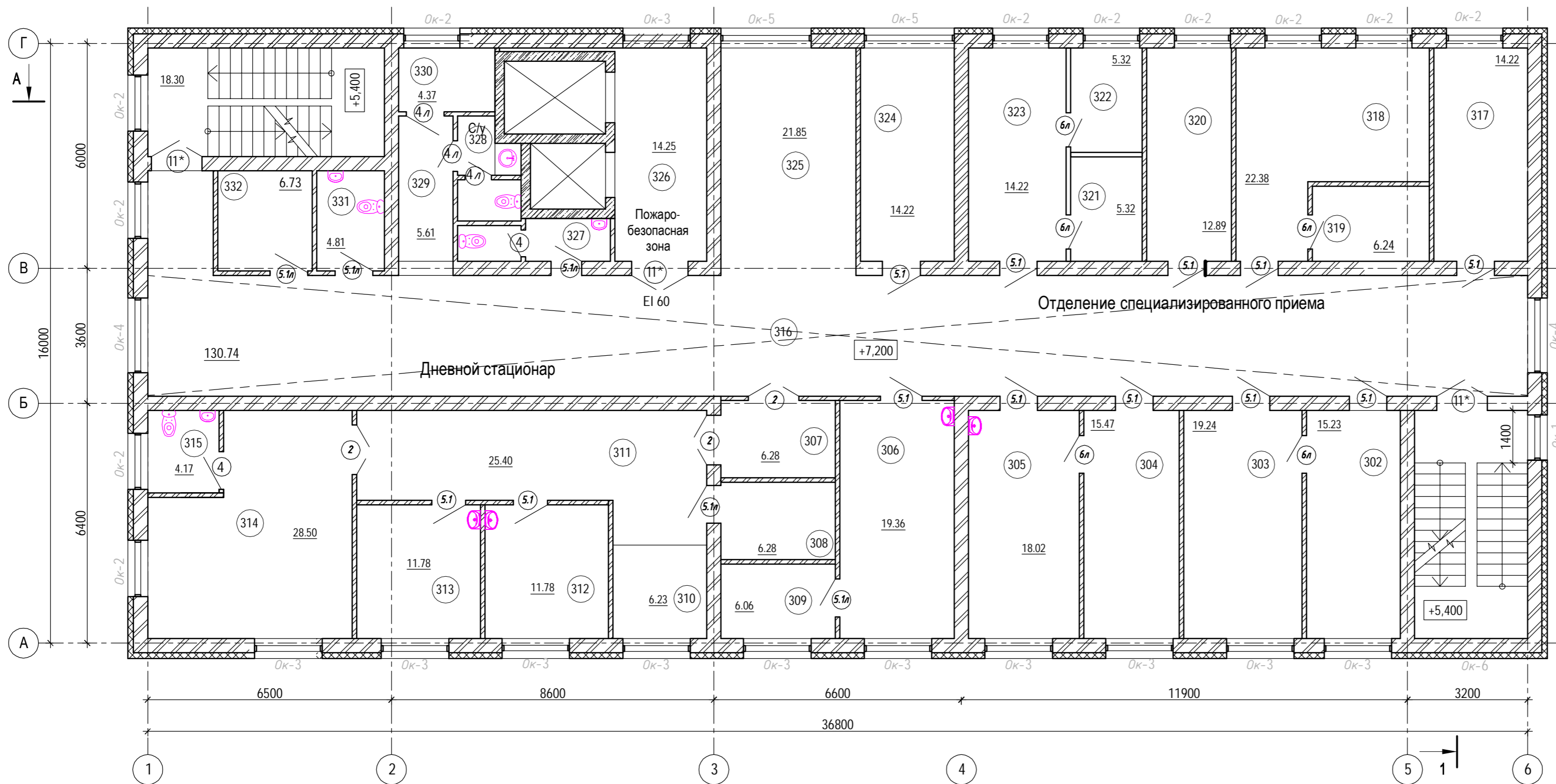
- Условные обозначения:
- 3.300 - отметка уровня пола
  - Ei30 - предел огнестойкости противопожарных преград
  - - ограждение
  - (Д1) - заполнение дверных проемов
  - Ок-1 - заполнение оконных проемов
  - △1 - тип пола

1. Ведомость чертежей и общие указания см. на листе АР-1.
2. Разрезы см. на листах АР-9, АР-10.

						№2021.209-АР			
						«Реконструкция здания поликлиники ГБУЗ НСО "Колыванская ЦРБ"»			
Изм.	Кол.	Лист	№ док.	Подпись	Дата	Поликлиника	Стадия	Лист	Листов
					03.22		П	4	
Разработал									
Проверил									
Н.контр.						План подвала на отм. -3.300	ООО «Независимая Инжиниринговая Компания»		
						Формат А2			

Согласовано  
Взам. инв. №  
Подп. и дата  
Инв. № подл.

План 3 этажа на отм. +7.200



Экспликация помещений 3 этажа

№ пом.	Наименование	Площадь, м <sup>2</sup>	Кат. пом.
301	Кладовая расходных материалов	6.56	
302	Кабинет дерматовенеролога	15.23	
303	Процедурная дермато- венеролога	19.24	
304	Кабинет онколога с местом для картотеки	18.26	
305	Процедурная онколога	18.02	
306	Кабинет врача оториноларинголога	19.36	
307	Шлюз	6.28	
308	Санитарная комната (хранение медотходов, грязного белья и предметов уборки)	6.28	
309	Аудиометрическая кабина	6.06	
310	Пост мед. сестры	6.23	
311	Коридор	25.40	
312	Кабинет дежурного врача	11.78	
313	Процедурная	11.78	
314	Палата на 4 койки	28.50	
315	Санузел	4.17	
316	Коридор	130.74	
317	Кабинет невролога	14.22	
318	Кабинет офтальмолога	22.38	
319	Темная комната	14.22	
320	Кабинет эндокринолога/ кардиолога	5.32	
321	Картотека нарколога	5.32	
322	Картотека психолога	14.22	
323	Кабинет нарколога/ психиатра	14.22	
324	Каб. для выписки льготных лекарственных средств	14.22	
325	Холл	21.85	
326	Лифтовый холл	14.25	
327	Санузел персонала	4.30	
328	Санузел	4.25	
329	Коридор	5.61	
330	КУИ	4.37	
331	Санузел МГН	4.81	
332	Кладовая расходных материалов	6.73	
Итого:		504.18	

1. Ведомость чертежей и общие указания см. на листе АР-1.
2. Разрезы см. на листах АР-9, АР-10.

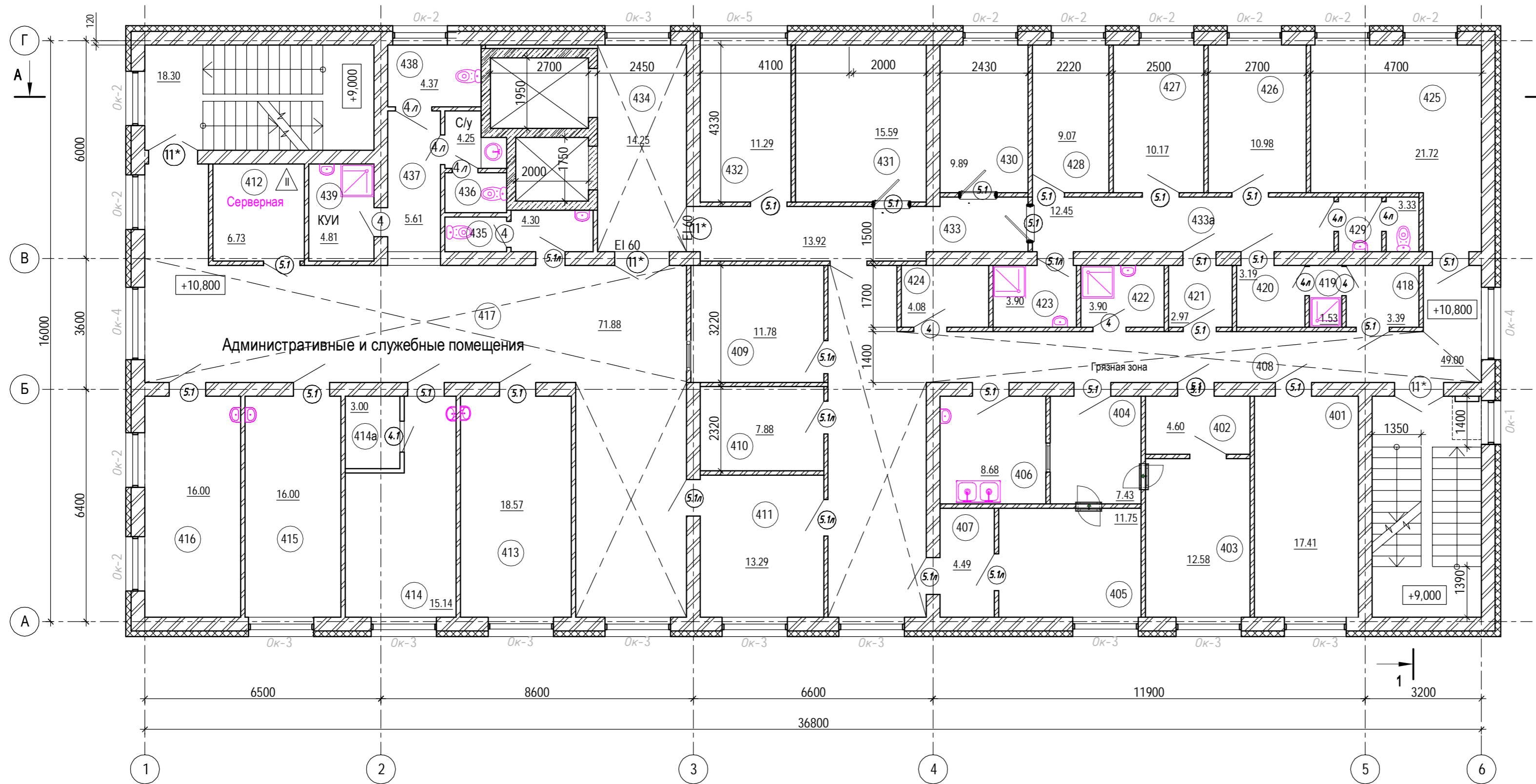
Условные обозначения:

- 3.300 - отметка уровня пола
- EI30 - предел огнестойкости противопожарных преград
- — — — — - ограждение
- 2.1 - заполнение дверных проемов
- Ок-1 - заполнение оконных проемов
- 1 - тип пола

№2021.209-АР					
«Реконструкция здания поликлиники ГБУЗ НСО "Колыванская ЦРБ"»					
Изм.	Кол.	Лист	№ док.	Подпись	Дата
Разработал					03.22
Проверил					
Н.контр.					
Поликлиника			Стадия	Лист	Листов
План подвала на отм. -3.300			П	5	
ООО «Независимая Инженеринговая Компания»			Формат А2		

Согласовано  
Взам. инв. №  
Подп. и дата  
Инв. № подл.

План 4 этажа на отм. +10.800



Экспликация помещений 4 этажа

№ пом.	Наименование	Площадь, м <sup>2</sup>	Кат. пом.
401	Лаборантская биохимическая	17.41	
402	Предбокс	4.60	
403	Лаборантская серологических исследований	12.58	
404	Автоклавная для обеззараживания материалов	7.43	
405	Лаборантск.гельминто-логических исследований	11.75	
406	Моечная-стерилизационная	8.68	
407	Предбокс	4.49	
408	Коридор	49.0	
409	Помещение приема биоматериала на исследования	11.78	
410	Центрифужная	7.88	
411	Зондирование	13.29	
412	Серверная	6.73	
413	Колл-центр на 3 раб.места	18.57	
414	Кабинет старшей мед. сестры с клад.медикамент.	15.14	
414а	Кладовая медикаментов	3.00	
415	Кабинет зам. гл. врача по АДП	16.00	
416	Кабинет зам. гл. врача по КЭР	16.00	
417	Коридор	71.88	
418	Сан. пропускник	3.19	
419	Душ	1.53	
420	Сан. пропускник	3.19	
421	Шлюз	2.97	
422	ПУИ "грязной зоны"	3.90	
423	ПУИ "чистой зоны"	3.90	
424	Помещение временного хранения отходов	4.08	
425	Лаборантская общеклиническая	21.72	
426	Кабинет лаборантов	10.98	
427	Кабинет заведующего лабораторией	10.17	
428	Кладовая расходных материалов	9.07	
429	Санузел персонала	3.33	
430	Комната сестры-хозяйки	9.89	
431	Медицинский архив	15.59	
432	Кабинет медицинского статиста	11.29	
433	Коридор	13.92	
433а	Коридор	12.45	
434	Лифтовый холл	14.25	
435	Санузел персонала	4.30	
436	Санузел	4.25	
437	Коридор	5.61	
438	Санузел МГН	4.37	
439	КУИ	4.37	
440	Серверная	6.73	
Итого:		481.26	

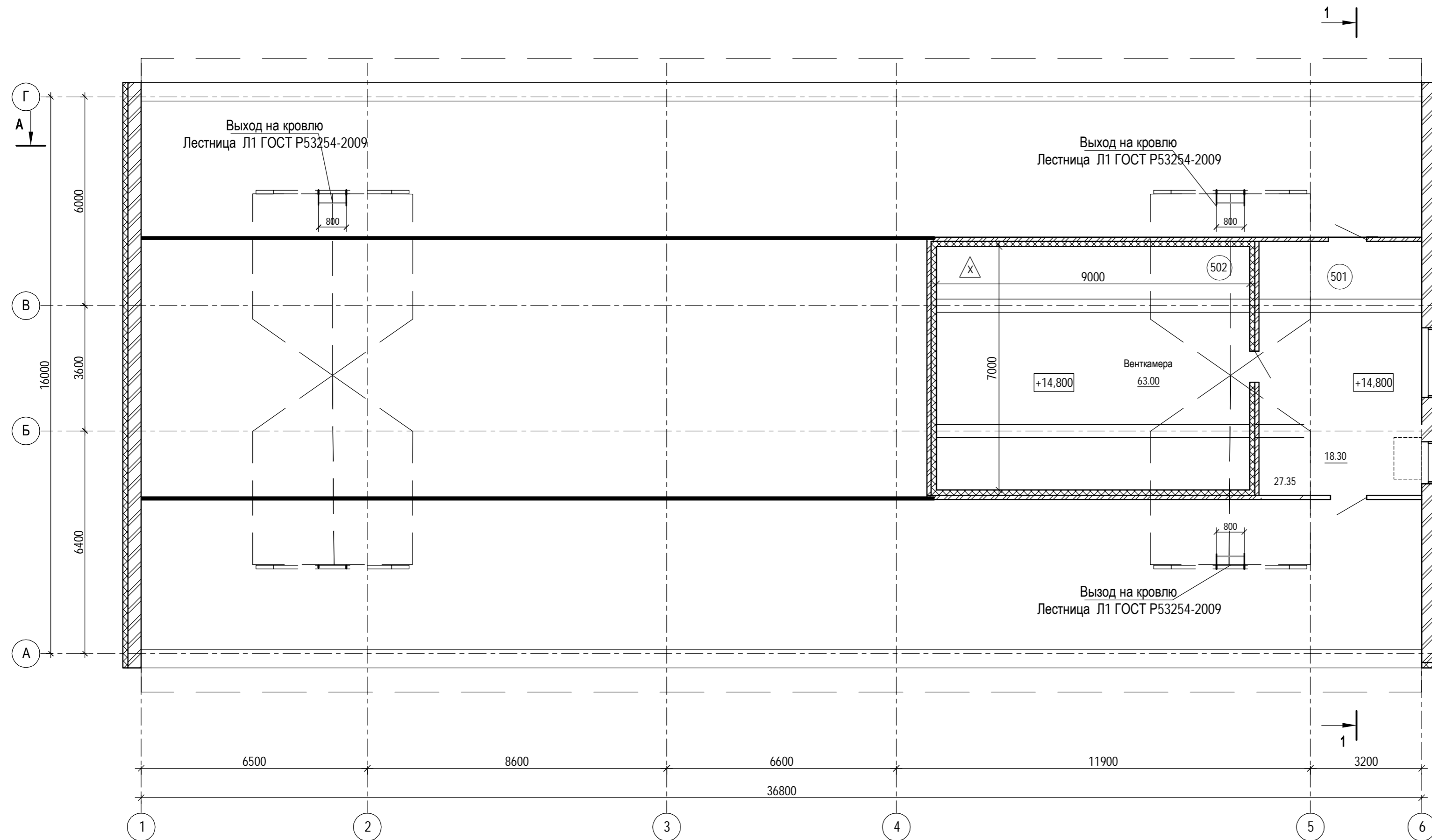
1. Ведомость чертежей и общие указания см. на листе АР-1.
2. Разрезы см. на листах АР-9, АР-10.

Условные обозначения:

- 3.300 - отметка уровня пола
- EI30 - предел огнестойкости противопожарных преград
- — — — — ограждение
- ⊕(2.1) - заполнение дверных проемов
- Ok-1 - заполнение оконных проемов
- △ - тип пола

						№2021.209-AP			
						«Реконструкция здания поликлиники ГБУЗ НСО "Колыванская ЦРБ"»			
Изм.	Кол.	Лист	№ док.	Подпись	Дата	Поликлиника	Стадия	Лист	Листов
Разработал					03.22		П	6	
Проверил						План 4 этажа на отм. +10.800	ООО «Независимая Инжиниринговая Компания»		
Н.контр.									

План на отм. +14.800



Экспликация помещений

№ пом.	Наименование	Площадь, м <sup>2</sup>	Кат. пом.
501	Тамбур-холл	63.00	
502	Венткамера	27.35	
503		18.26	
Итого:		108.61	

1. Ведомость чертежей и общие указания см. на листе АР-1.
2. Разрезы см. на листах АР-9, АР-10.

Условные обозначения:

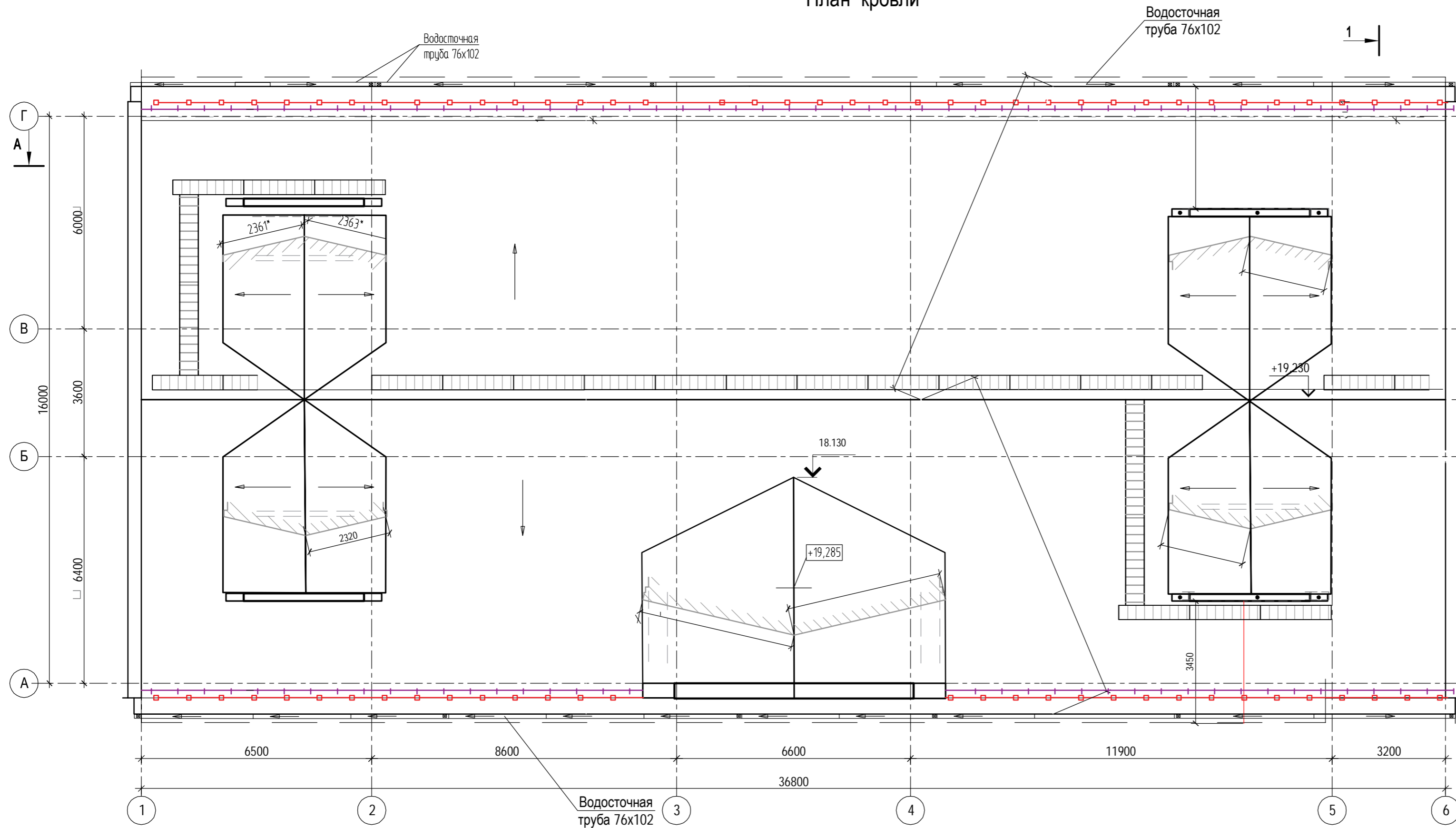
- 3.300 - отметка уровня пола
- EI30 - предел огнестойкости противопожарных преград
- — — — — ограждение
- ⊙(2.1) - заполнение дверных проемов
- Ok-1 - заполнение оконных проемов
- △1 - тип пола

№2021.209-АР					
«Реконструкция здания поликлиники ГБУЗ НСО "Колыванская ЦРБ"»					
Изм.	Кол.	Лист	№ док.	Подпись	Дата
Разработал					03.22
Проверил					03.22
Н.контр.					03.22
			Поликлиника		
			План на отм. +10.800		
			Стадия: П Лист: 7 Листов:		
			ООО «Независимая Инжиниринговая Компания»		

Согласовано

Инв. № подл. Подп. и дата. Взам. инв. №

# План кровли



Спецификация элементов к плану кровли

Поз.	Обозначение	Наименование	Кол.	Примеч.
1	ТУ-25.11.23-001-27593927-2019	Снегозадержатель трубчатый STANDART L=3000	шт. 54	
2		Водосточный желоб (подвесной) с комплектом крепежей	п. м. 262,5	
3		Водосточная труба с комплектом крепежей	п. м. 103	
4		Водосточная воронка	шт. 12	
5		Металлическое ограждение	п. м. 217,63	

**Условные обозначения:**

- ходовые мостки - дорожки (перпендикулярно скатам, (расход 50,60 м.п.);
- ходовые мостки - лестница кровельная с перекладинами типов ТВ, RAL 7004, ГОСТ Р 58405-2019 (расход 15,40 м.п.);
- вертикальная пожарная лестница по ГОСТ Р 53254-2009 (расход: П2 (на кровлю) - 4,30 м.п., П1-1 (на чердак) - 4,20 м.п.);
- Уклон и направление уклона кровли;
- Снегозадержатели трубчатые ROOFRetail, RAL 7004, (расход 86,44 м.п.);
- Ограждение кровельное, RAL 7004, ГОСТ 25772-83 (расход 86,44 м.п.);

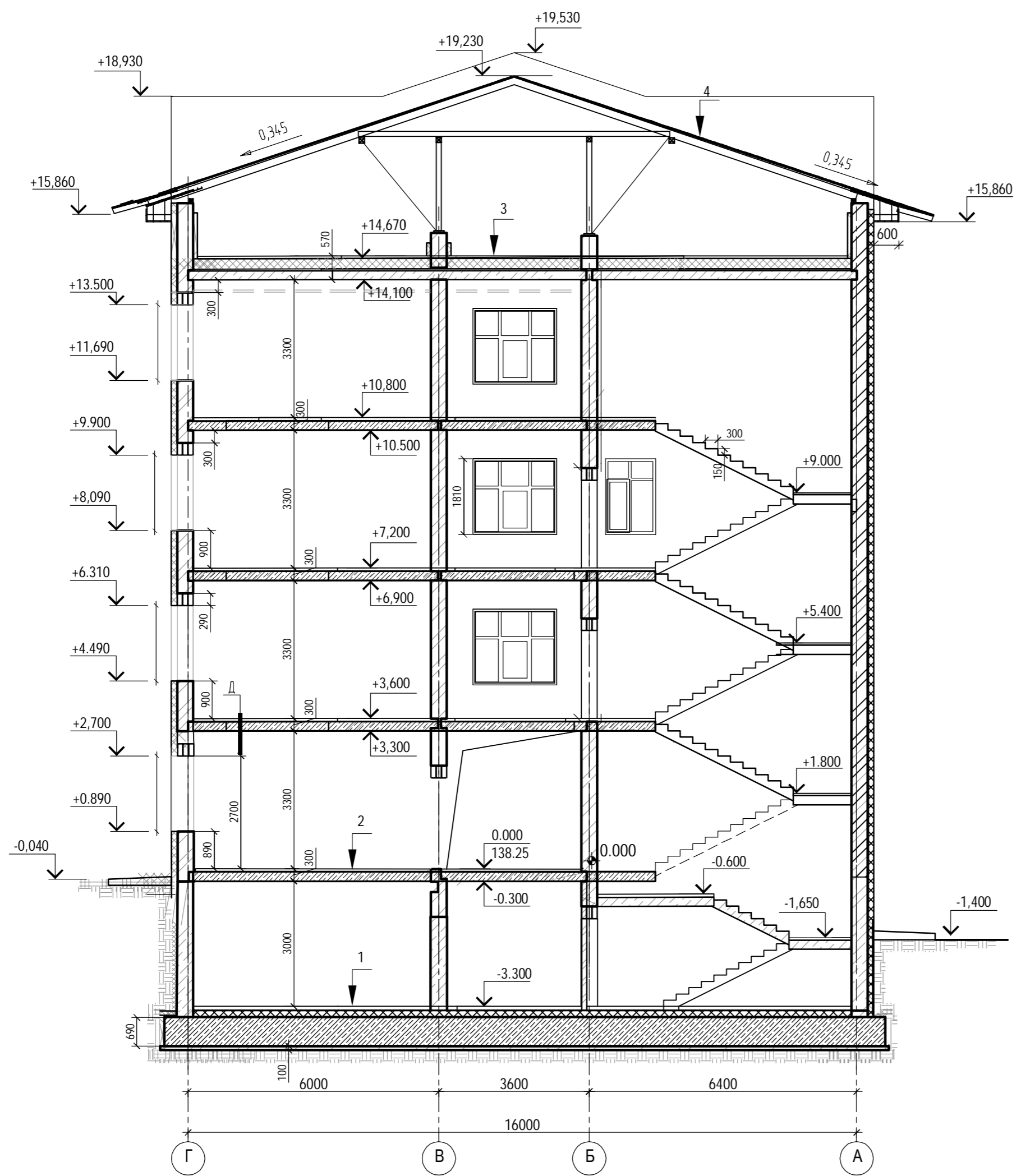
1. Размеры со звездочки уточнить по месту
  2. Кровля выполнена из фальцевых панелей ИНСИ Standart (Г-образные) О фальц со "скользящим" клеммерным креплением). Расход см.КР2
  3. Наружный водосток бы полнить из оцинкованного металла с полимерным покрытием (RAL 9010) - водосточная система МП Модерн. Водосточную систему выполнять по ТУ 5285-002-3714480-2012. Уклон желоба к водосточной трубе принять l=0,02 (2%). Узел крепления водосточного желоба к карнизу кровли см. листы КР.
- Расход:**  
 Желоб водосточный 120x86 (ВП-Ж-120x86Б) - 86,44 м.п.;  
 Водосточные трубы 76x102 (ВП-Т-76x102Б) - 357,72 м.п.;  
 Воронки выпускные 76x102 (ВП-В-76x102) - 22 шт.;  
 Заглушка желоба 120x86 правая (ВП-ЖЗП-120x86) - 3 шт.;  
 Заглушка желоба 120x86 левая (ВП-ЖЗЛ-120x86) - 3 шт.;  
 Колено трубы 76x102 (60°) - 92 шт.
4. Пробельные парапеты (торцевые, слуховых окон, холодных камер) закрыть оцинкованной сталью полимерным покрытием (RAL 9010). Расход: 39,75 м.кб.
  5. Зонты над вентканалами на кровле вы полнить по серии 5.904-51. Стены вентканалов выше уровня кровли утеплить(см. КР). На плане показаны отметки низа Выходного отверстия каналов.
  6. Прямые парапеты стен лестничных клеток, парапетов, вентканалов к кровле см. листы КР.
  7. Устройство молниезащиты на кровле, привязку опусков на фасаде, заземление и расход металла см. листы ЗОМ.
  8. Ограждения кровли Выполнить из металла с полимерным покрытием RAL 7004 по ГОСТ 25772-83 (б=900мм). Расход 86,44 м.п. Узлы крепления ограждения к кровле см. КР.
  9. Для предотвращения образования ледяных пробок и сосулек В Водосточной системе кровли, а также скопления снега и наледи В Водосточных желобах и на карнизном участке предусмотреть систему электрического обогрева см.ЗМО.

						№2021.209-AP		
						«Реконструкция здания поликлиники ГБУЗ НСО "Колыванская ЦРБ"»		
						Поликлиника		
						Стадия	Лист	Листов
						П	8	
						План кровли		
						ООО «Независимая Инжиниринговая Компания»		
						Формат А2		

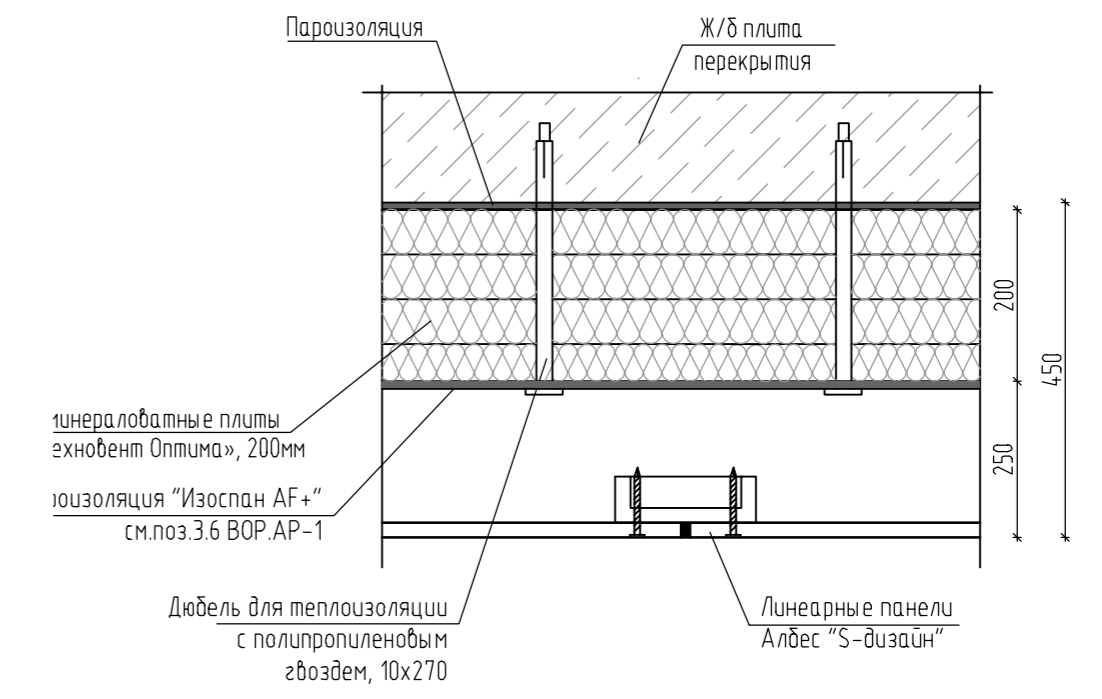
Изм.	Кол.	Лист	№ док.	Подпись	Дата
Разработал					03.22
Проверил					03.22
Н.контр.					03.22

Согласовано  
 Инв. № подл.  
 Подп. и дата  
 Взам. инв. №

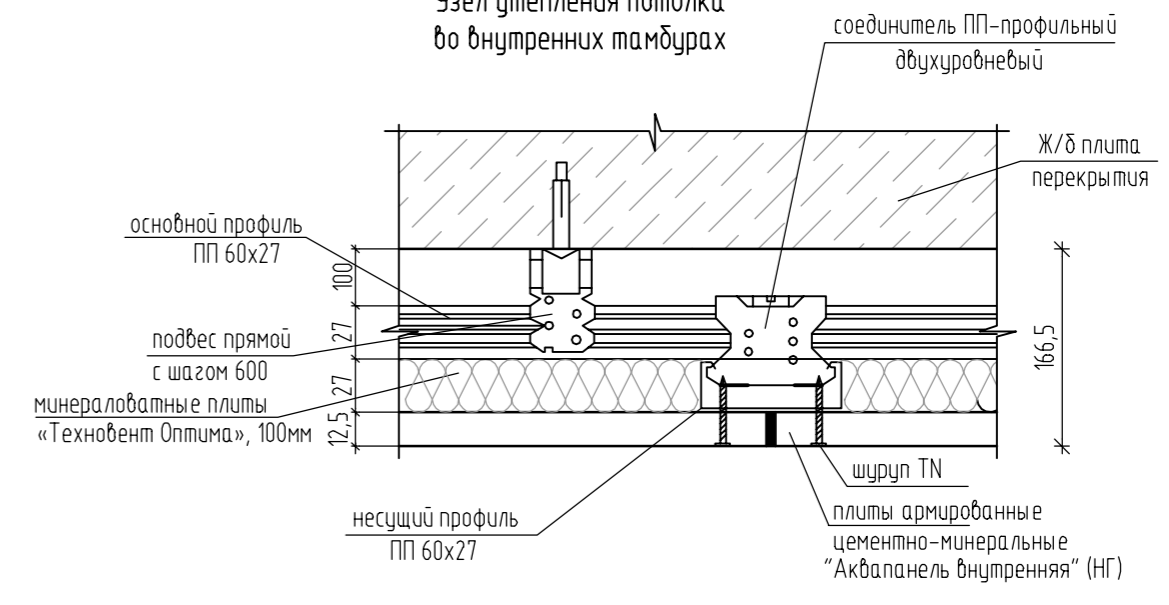
Разрез 1 - 1



Узел утепления потолка тамбуров



Узел утепления потолка во внутренних тамбурах



Согласовано  
Составлено  
Экз. №  
Лист №  
Инв. №

- 1
- Цементно-песчаного раствора М150, армированная сеткой Ø4Вр1 с ячейкой 100x100 - 60 мм
  - Армированная пароизоляция п.3.4 АР- - 25
  - Утеплитель п.1.1.2 АР-25 - 100 мм
  - Утеплитель п.1.1.1 АР-25 - 150 мм
  - Пароизоляция Биполь ТПП п.3.5 АР-25
  - Стяжка из цементно-песчаного раствора М150 - 40 мм
  - Фундаментная плита

- 2
- Плитка керамогранитная матовая 600x600x10 (ГОСТ 13996-2019), R9, на клею п.8.1 АР-27 - 20 мм
  - Стяжка из цементно-песчаного раствора М150 армированная сеткой Ø4Вр1 с ячейкой 100x100 - 30 мм
  - Монолитная ж/б плита перекрытия - 220мм

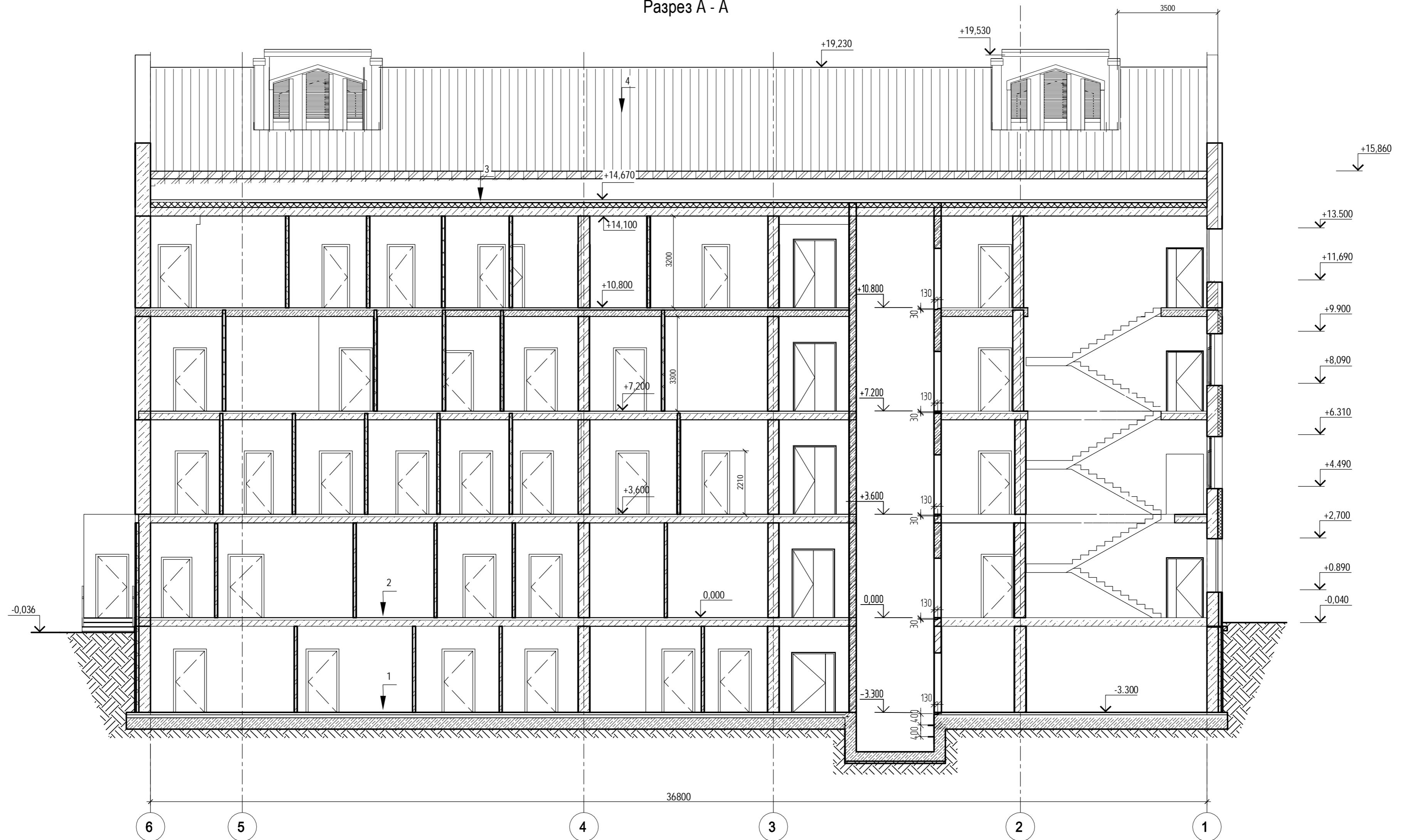
- 3
- Цементно-песчаного раствора М150, армированная сеткой Ø4Вр1 с ячейкой 100x100 - 60 мм
  - Армированная пароизоляция п.3.4 АР- - 25
  - Утеплитель п.1.1.2 АР-25 - 100 мм
  - Утеплитель п.1.1.1 АР-25 - 150 мм
  - Пароизоляция Биполь ТПП п.3.5 АР-25
  - Стяжка из цементно-песчаного раствора М150 - 40 мм
  - Фундаментная плита

- 4
- Фальцевые панели ИНСИ Standart (Г-образный фальц со "скользящим" кляммерным креплением)
  - Сплошная деревянная обрешетка 100x32мм - 32мм
  - Гидроветрозащитная мембрана п.3.14 АР-25
  - Деревянная стропильная нога (см.КР)

						№2021.209-АР			
						«Реконструкция здания поликлиники ГБУЗ НСО "Колыванская ЦРБ"»			
Изм.	Кол.	Лист	№ док.	Подпись	Дата	Поликлиника	Стадия	Лист	Листов
Разработал					03.22	Разрез 2-2	П	9	
Проверил					03.22				
Н.контр.					03.22				
						ООО «Независимая Инжиниринговая Компания»			
						Формат А2			



Разрез А - А



- 1
- Цементно-песчаного раствора М150, армированная сеткой Ø4Вr1 с ячейкой 100x100 - 60 мм
  - Армированная пароизоляция п.3.4 АР- - 25
  - Утеплитель п.1.1.2 АР-25 - 100 мм
  - Утеплитель п.1.1.1 АР-25 - 150 мм
  - Пароизоляция Биполь ТПП п.3.5 АР-25
  - Стяжка из цементно-песчаного раствора М150 - 40 мм
  - Фундаментная плита

- 2
- Плитка керамогранитная матовая 600x600x10 (ГОСТ 13996-2019), R9, на клею п.8.1 АР-27 - 20 мм
  - Стяжка из цементно-песчаного раствора М150 армированная сеткой Ø4Вr1 с ячейкой 100x100 - 30 мм
  - Монолитная ж/б плита перекрытия - 220мм

- 3
- Цементно-песчаного раствора М150, армированная сеткой Ø4Вr1 с ячейкой 100x100 - 60 мм
  - Армированная пароизоляция п.3.4 АР- - 25
  - Утеплитель п.1.1.2 АР-25 - 100 мм
  - Утеплитель п.1.1.1 АР-25 - 150 мм
  - Пароизоляция Биполь ТПП п.3.5 АР-25
  - Стяжка из цементно-песчаного раствора М150 - 40 мм
  - Фундаментная плита

- 4
- Фальцевые панели ИНСИ Standart (Г-образный фальц со "скользящим" клеммерным креплением)
  - Сплошная деревянная обрешетка 100x32мм - 32мм
  - Гидроветрозащитная мембрана п.3.14 АР-25
  - Деревянная стропильная нога (см.КР)

						№2021.209-АР			
						«Реконструкция здания поликлиники ГБУЗ НСО "Колыванская ЦРБ"»			
Изм.	Кол.	Лист	№ док.	Подпись	Дата	Поликлиника	Стадия	Лист	Листов
Разработал					03.22		П	10	
Проверил					03.22				
Н.контр.					03.22	Разрез 2-2			

Согласовано  
Подп. и дата  
Инд. № подл.

Фасад 1-6



Согласовано

Инд. № подл. Подп. и дата. Взам. инв. №

						№2021.209-AP			
						«Реконструкция здания поликлиники ГБУЗ НСО "Кольванская ЦРБ"»			
Изм.	Кол.	Лист	№ док.	Подпись	Дата	Поликлиника	Стадия	Лист	Листов
					03.22		П	11	
					03.22				
Н.контр.					03.22	Фасад 1-6	ООО «Независимая Инжиниринговая Компания» Формат А2		

Фасад 6-1

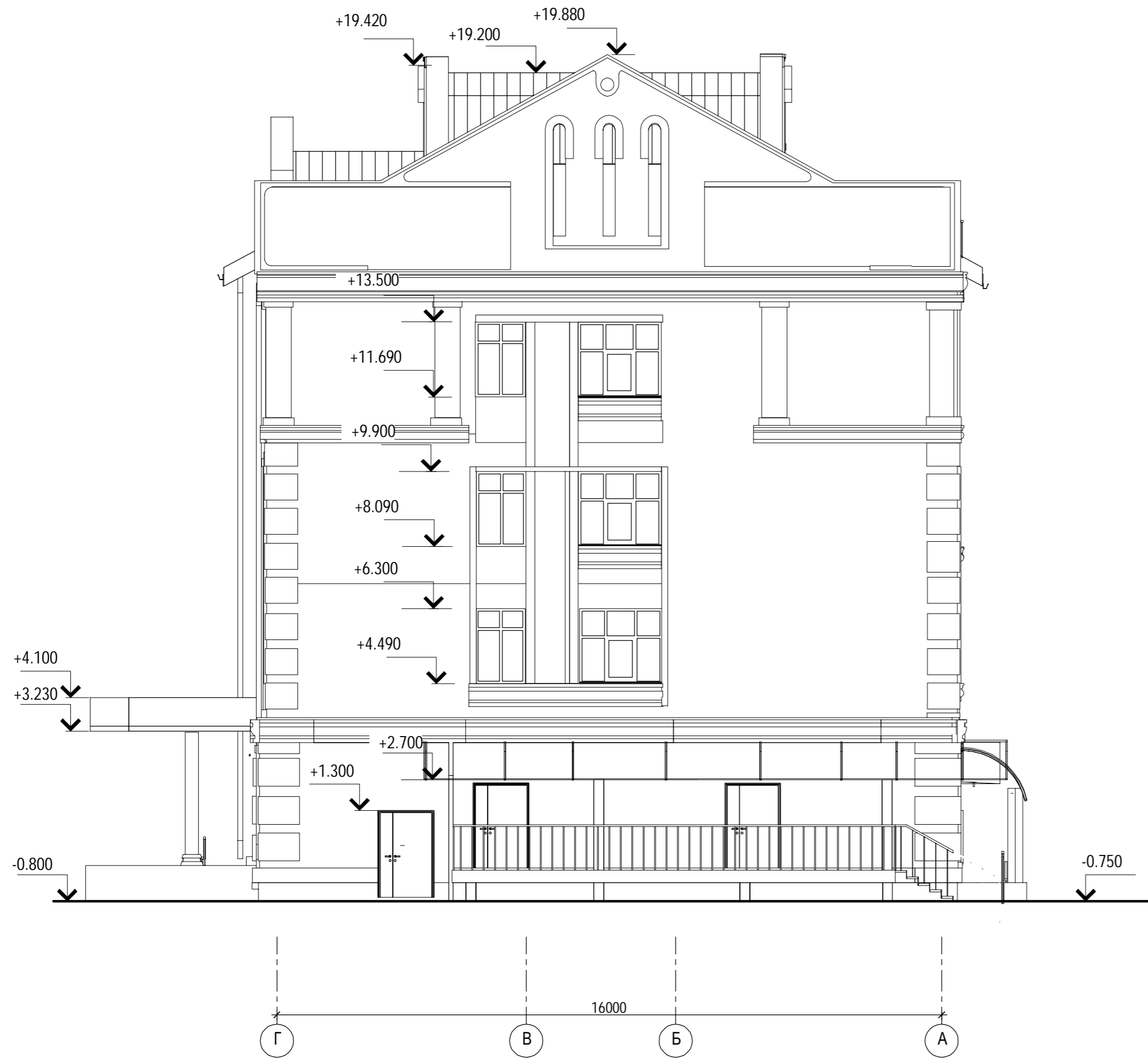


Согласовано

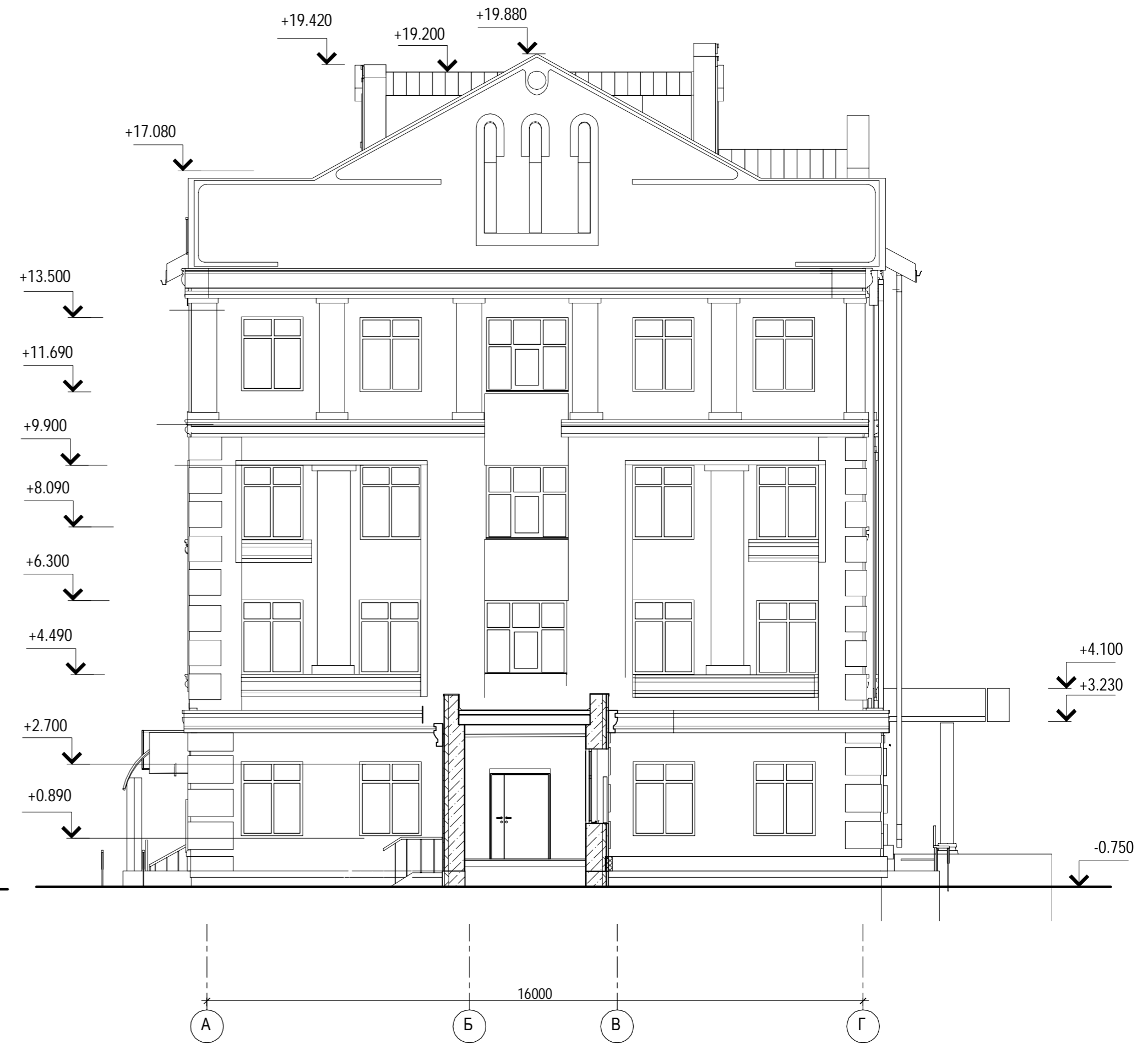
Инв. № подл.  
Подп. и дата  
Взам. инв. №

						№2021.209-AP				
						«Реконструкция здания поликлиники ГБУЗ НСО "Кольванская ЦРБ"»				
Изм.	Кол.	Лист	№ док.	Подпись	Дата	Поликлиника	Стадия	Лист	Листов	
					03.22		П	12		
					03.22					
Н.контр.						03.22	Разрез 2-2	ООО «Независимая Инжиниринговая Компания»		
						Формат А2				

Фасад 1-6



Фасад 6-1



Согласовано

Инв. № подл.  
Подп. и дата  
Взам. инв. №

						№2021.209-AP			
						«Реконструкция здания поликлиники ГБУЗ НСО "Кольванская ЦРБ"»			
Изм.	Кол.	Лист	№ док.	Подпись	Дата	Поликлиника	Стадия	Лист	Листов
					03.22		П	13	
					03.22				
						Фасад 1-6, 6-1	ООО «Независимая Инжиниринговая Компания»		
						Формат А2			