



Распределительное устройство	обознач	тип
	Показатели нагрузки	
	Аппарат вводной	Обознач Тип Ином.[A] Число полюсов
	Учет	
	Фазные шины	обознач Тип
	№ фазы	
	Автомат линейный	Обознач Тип Ином.[A] Число полюсов
	Нулевая шина	обознач тип
	УЗО, Контакт реле	Обознач Тип Ином.[A] Число полюсов I [mA]
	Заземл. шина	обознач тип
Групповая сеть	кабель провод марка сечение длина	
Электроприемник	обознач. на плане	
	Уст.мощн.[кВт]	
	cos φ	
	расчетный ток.[А]	
назначение		

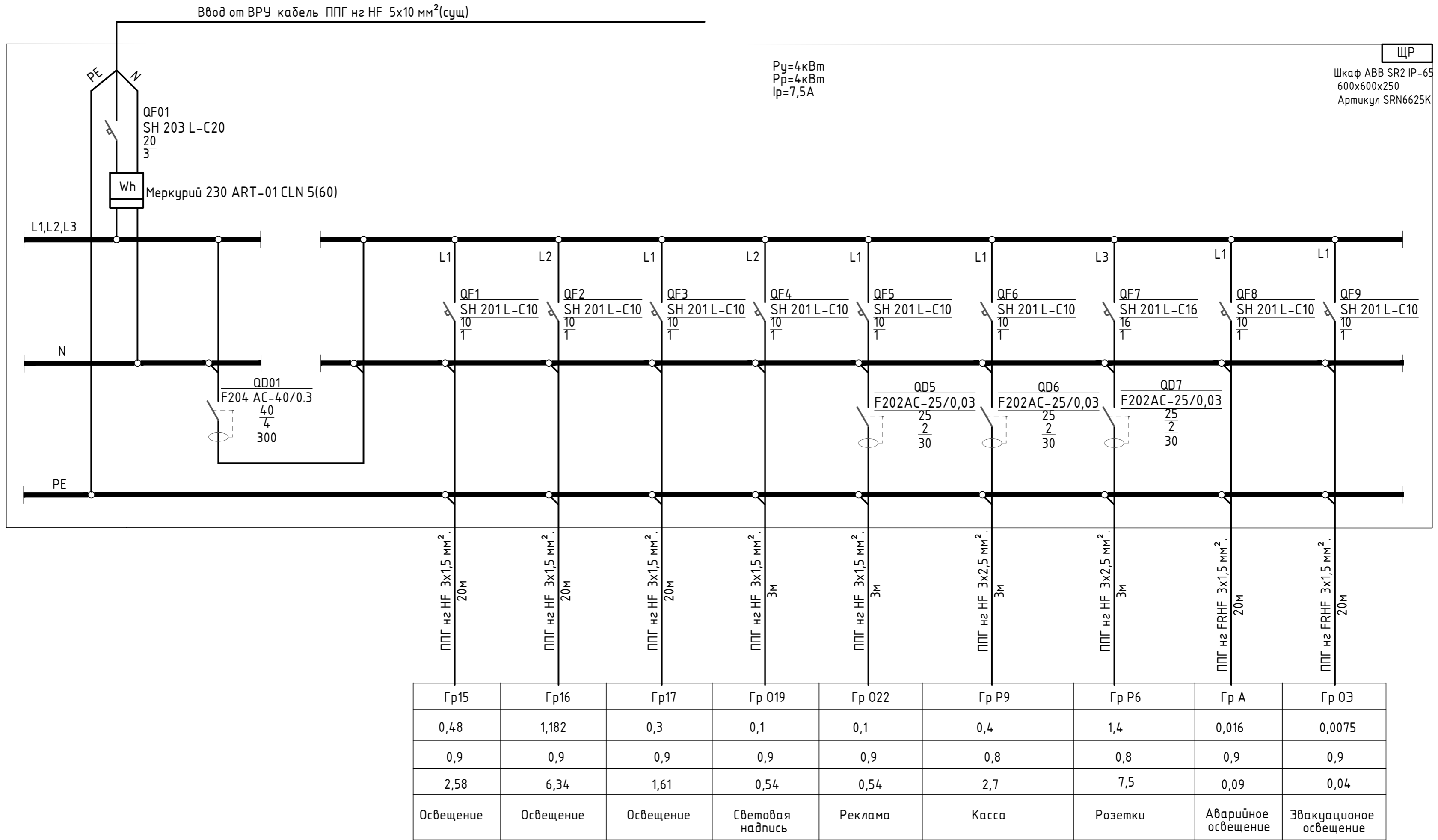


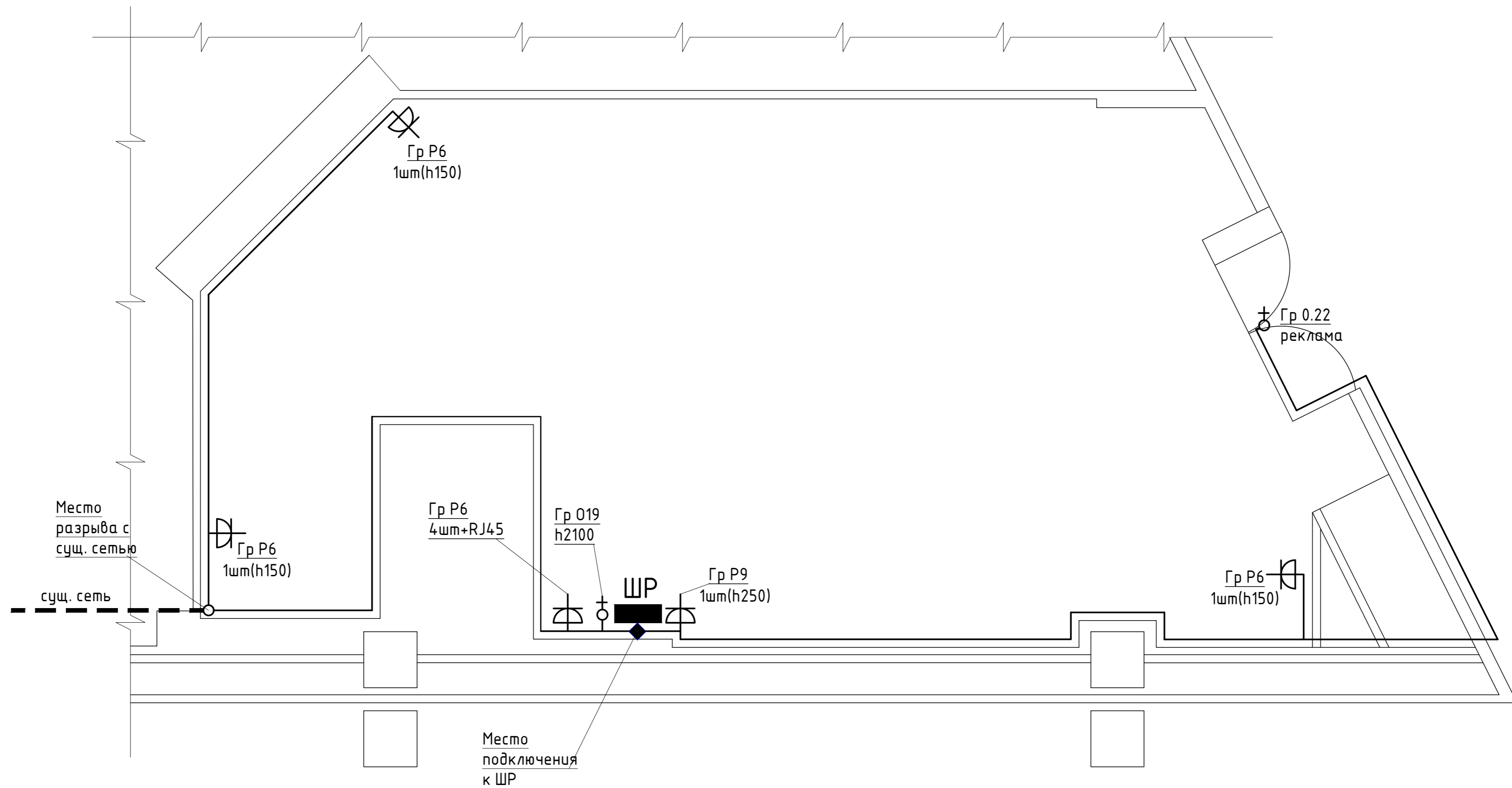
Таблица нагрузки по фазам

Номер фазы	Расчетная мощность	Расчетный ток
L1	1,303	7,4
L2	1,282	7,1
L3	1,4	7,5

Разница между фазами L2 и L3 составляет 0,4А или 5%

						"Катюша" 3-013-2021-30М		
						Московская область, Одинцовский городской округ, село Немчиновка, Хорошевский проезд, 14 ТРК VEGAS в Кунцево. Помещение 3-013."Катюша"		
Изм.	Кол.ч.	Лист	№ док	Подпись	Дата			
Разработал						Распределительный щит ЩР		
Проверил						Р	13	Листов
Т. контроль								
Н-к отдела								
Н. контроль								
Утвердил						Схема принципиальная однолинейная		





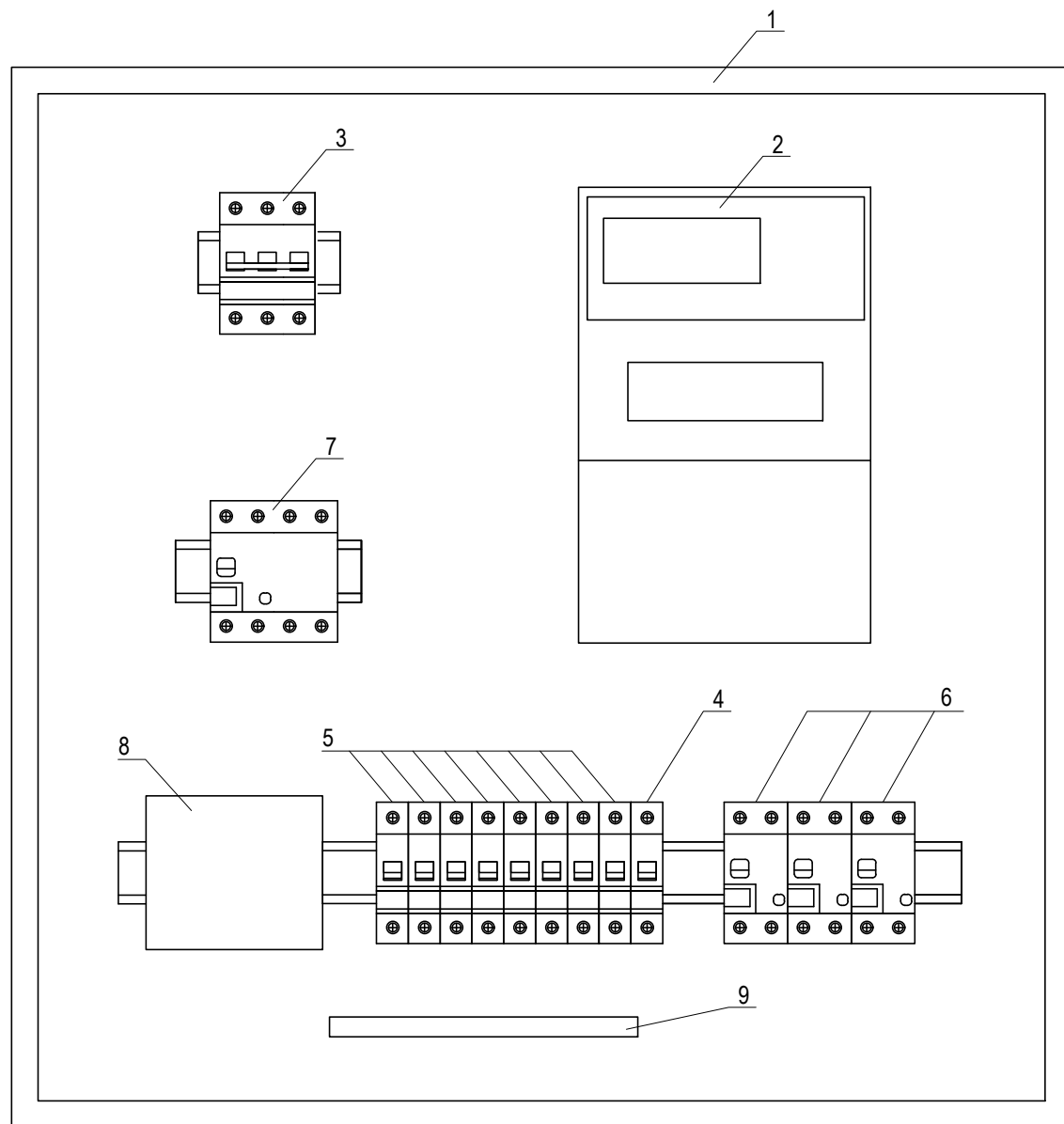
Условные обозначения

	Сущ. сеть рабочего освещения
	Сущ. сеть аварийного освещения
	Сущ. сеть эвакуационного освещения
	Сущ. шинопровод трекового освещения
	Проектируемая трасса сетей всех видов освещения
	Сущ. силовая или розеточная сеть
	Место разрыва с сущ. сетью
	Место подключения старых сущ. сетей к новому ШР

Примечания.

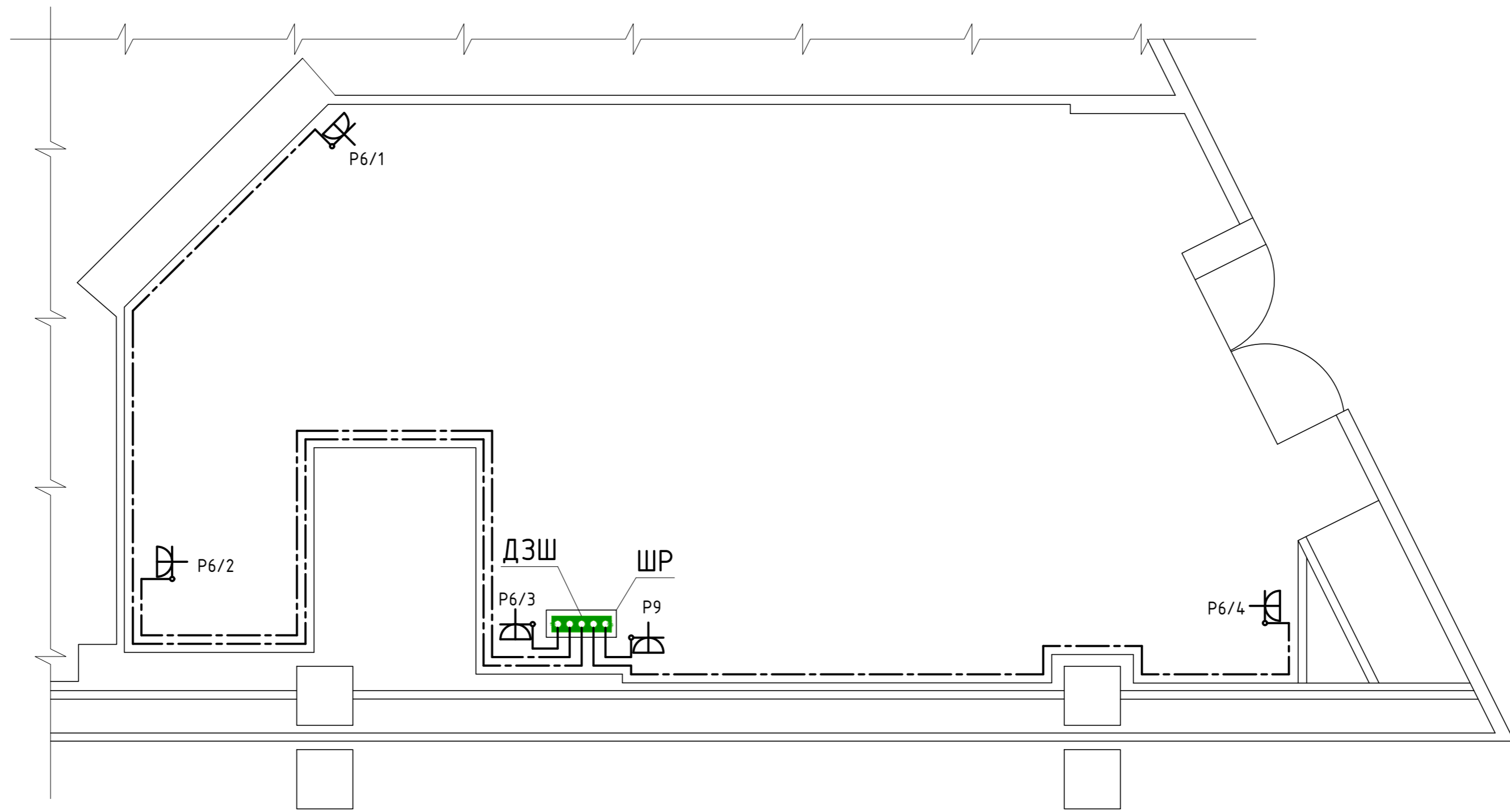
1. Все электроприемники кроме розетки, установленной рядом с ШР остаются существующие.
2. Все кабели остаются существующие.
3. В месте ввода силовых и розеточных кабелей в проектируемое помещение выполнить разрыв с существующей сетью питания этих групп.
4. Подключение этих групп к новому ШР выполнить рядом с ШР, вскрыв гипсокартонную облицовку стен, путем врезки в существующие кабели.
5. Существующую розетку, установленную рядом с ШР, демонтировать. Вместо нее установить новую розетку счетверенную со встроенной компьютерной розеткой RJ45.

						"Катема" 3-013-2021-ЭОМ			
						Московская область, Одинцовский городской округ, село Немчиновка, Хорошевский проезд, 14 ТРК VEGAS в Кунцево. Помещение 3-013."Катема"			
Изм.	Кол.уч.	Лист	№ док.	Подпись	Дата	Силовые и розеточные сети	Стадия	Лист	Листов
Разработал							Р	15	
Проверил									
Т. контроль									
Н-к отдела									
Н. контроль						План. М 1:40.			
Утвердил									



№№ п/п	Наименование	ед изм	Колич.	Тип или марка	Примечания
1	Шкаф навесной с монтаж. панелью металлч. IP65 с запираемой дверью,разм. 600х600х250мм.	шт	1	SRN6625K	ABB
2	Многотарифный счетчик, уст. на панель, на ток 5(60)А	шт	1	Меркурий 230 ART-01 CLN 5(60)	Инкотекс
3	Выключатель автоматич. трехполюсн. на ток 20А, хар. С, I <sub>сп</sub> =4,5кА	шт	1	SH 203 L-C20	ABB
4	То же, но однополюсный на ток 16А	шт	1	SH 201 L-C16	ABB
5	То же, но на 10А	шт	8	SH 201 L-C10	ABB
6	УЗО двухполюсное, на ток 25А, I <sub>н</sub> 30мА.	шт	3	F202AC-25/0,03	ABB
7	УЗО четырехполюсное, на ток 40А, I <sub>н</sub> 300мА.	шт	1	F204AC-40/0,3	ABB
8	Кросс-модуль 4х11 на ток 125А, на DIN-рейку,	шт	1	YND10-4-11-125	ИЭК
9	Шинка "РЕ" на 24 присоединения 100А на DIN-рейку	шт	1	ШНИ8х1224У2Ж	ИЭК
10	Провод сил.с гибкой медн. жилой сеч. 1х4 мм <sup>2</sup>	м	3	ПВЗ	

						"Катема" 3-013-2021-ЭОМ			
						Московская область, Одинцовский городской округ, село Немчиновка, Хорошевский проезд, 14 ТРК VEGAS в Кунцево. Помещение 3-013."Катема"			
Изм.	Кол.уч.	Лист	№ док.	Подпись	Дата				
Разработал						Распределительный щит ЩР	Стадия	Лист	Листов
Проверил					Р		16		
Т. контроль					Общий вид. М 1:4.				
Н-к отдела									
Н. контроль									
Утвердил									



Дополнит. заземл. шина	Обозн.		
	Тип	способ подключ.	
Заземляющий проводник марка сечение длина	ШР		
	ДЗШ(РЕ)		
Заземляемая часть	способ подключ.	Обознач.	Наименование
	Зажим		Доступная Металлическая конструкция здания
	Зажим		Доступная Металлическая конструкция витрины
	Зажим		Доступная Металлическая конструкция стеллажа
	Зажим		Доступный Металлический воздуховод системы вентиляции
	Винт		"РЕ"-контакт розетки P6/1
	Винт		"РЕ"-контакт розетки P6/2
	Винт		"РЕ"-контакт розетки P6/3
	Винт		"РЕ"-контакт розетки P6/4
	Винт		"РЕ"-контакт розетки P9

- Примечания.
1. Дополнительная система уравнивания потенциалов ДСУП объединяет между собой вводные и транзитные металлические трубопроводы, воздуховоды системы вытяжной вентиляции, "РЕ"-контакты электрических розеток, стальные металлоконструкции здания, стеллажей и витрин.
  2. Для объединения всех указанных частей используется дополнительная заземляющая шина ДЗШ, в качестве которой используется штатная РЕ-шина ШР
  3. В качестве проводников ДСУП используется гибкий провод сеч. 4мм<sup>2</sup> с изоляцией желто-зеленого цвета, прокладываемый по тем же трассам, что и розеточные и осветительные сети
  4. Проводники прокладывать в гофрированной ПВХ трубе под слоем штукатурки или за облицовкой.

"Катема" 3-013-2021-ЭОМ					
Московская область, Одинцовский городской округ, село Немчиновка, Хорошевский проезд, 14 ТРК VEGAS в Кунцево. Помещение 3-013."Катема".					
Изм.	Кол.уч.	Лист	№ док.	Подпись	Дата
Разработал					
Проверил					
Т. контроль					
Н-к отдела					
Н. контроль					
Утвердил					
Дополнительная система уравнивания потенциалов			Стадия	Лист	Листов
План. М 1:50. Схема.			Р	17	

Позиция	Наименование и техническая характеристика	Тип, марка, обозначение документа, опросного листа.	Код оборудования, изделия, материала	Завод-изготовитель	Единица измерения	Количество	Масса единицы. кг.	Примечание
1	2	3	4	5	6	7	8	9
1	<b>Щиты, шкафы, распреустройства</b>							
1.1	Шкаф навесной с монтаж. панелью металлич. IP65 с запираемой дверью, разм. 600x600x250мм, с установленными дополнительно:		SRN6625K	ABB	компл	1		
1.2	Многотарифный счетчик, уст. на панель, на ток 5(60)А	Меркурий 230 ART-01 (M)CLN 5(60)		Инкотекс	шт	1		
1.3	Выключатель автоматич. трехполюсн. на ток 20А, хар. С, I <sub>сп</sub> =4,5кА	SH 203 L-C20		ABB	шт	1		
1.4	То же, но однополюсный на ток 16А	SH 201 L-C16		ABB	шт	1		
1.5	То же, но на 10А	SH 201 L-C10		ABB	шт	8		
1.6	УЗО двухполюсное, на ток 25А, с уставкой I <sub>н</sub> 30мА.	F202AC-25/0,03		ABB	шт	3		
1.7	УЗО четырехполюсное, на ток 40А, с уставкой I <sub>н</sub> 300мА.	F204AC-40/0,3		ABB	шт	1		
1.8	Кросс-модуль ИЭК 4x11 на ток 125А, уст. на DIN-рейку,		YND10-4-11-125	ИЭК	шт	1		
1.9	Шинка "РЕ" на 24 присоединения 100А на DIN-рейку	ШНИ 8x12 24 У2 Ж		ИЭК	шт	1		
2	<b>Кабельная продукция</b>							
2.1	Кабель силов. небронир. с медн. жилами в полимерной изол. и оболочке негорюч., с пониж. дымогазообразованием сеч. 3x2,5 мм <sup>2</sup>	ППГ нз HF			м	5		
2.2	То же но сеч. 3x1,5 мм <sup>2</sup>	ППГ нз HF			м	66		
2.3	То же но огнестойкий	ППГ нз FRHF			м	40		
2.4	Провод сил.с гибкой медн. жилой в ПВХ изоляции сеч. 1x4 мм <sup>2</sup>	ПВ-3нз(А)-LS			м	107		
3	<b>Электроустановочные изделия</b>							
3.1	Рамка четверная горизонтальная белого цвета	РГ-4-КБ КВАРТА	ЕМК40-K01-DM	ИЭК	шт	2		
3.2	Выключатель балансирный встраиваемый белого цвета IP20	BC10-1-0-КБ	EVK10-K01-10-DM	ИЭК	шт	4		
3.3	Розетка электрическая с заземляющими контактами, встраиваемая, белого цв.	PC10-3-КБ	ERK14-K01-16-DM	ИЭК	шт	4		
3.4	Розетка компьютерная RJ45, встраиваемая, белого цвета IP20	PK10-КБ	EKK10-K01-DM	ИЭК	шт	1		

						"Катема" 3-013-2021-ЭОМ-СО		
						Московская область, Одинцовский городской округ, село Немчиновка, Хорошевский проезд, 14 ТРК VEGAS в Кунцево. Помещение 3-013."Катема"		
Изм.	Кол.уч.	Лист	№ док	Подпись	Дата			
Разработал								
Т. контроль						Стадия	Лист	Листов
						Р	1	
Н. контроль						Спецификация оборудования и материалов		