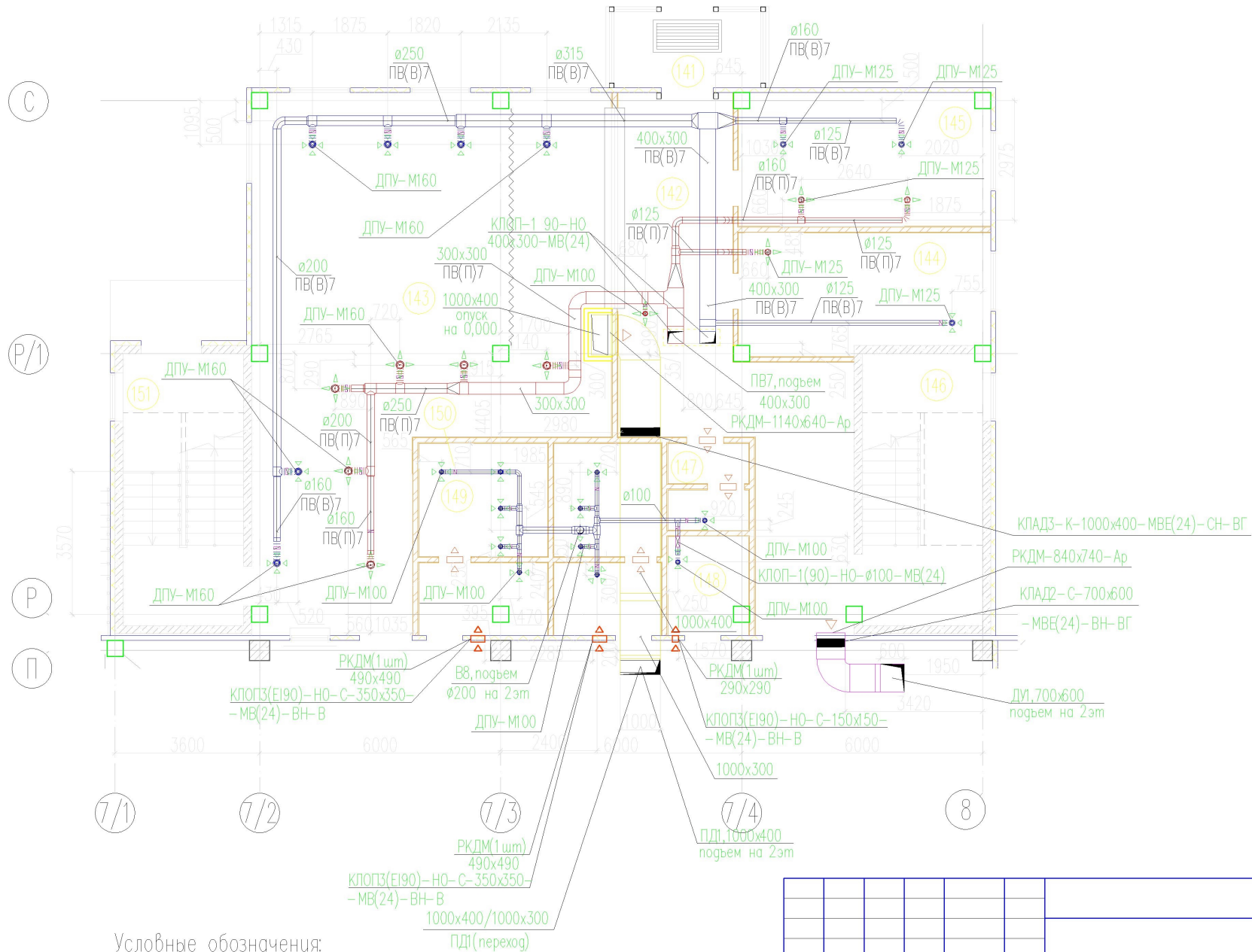


План на отм. +0,000 между осями 7-9 и П-С



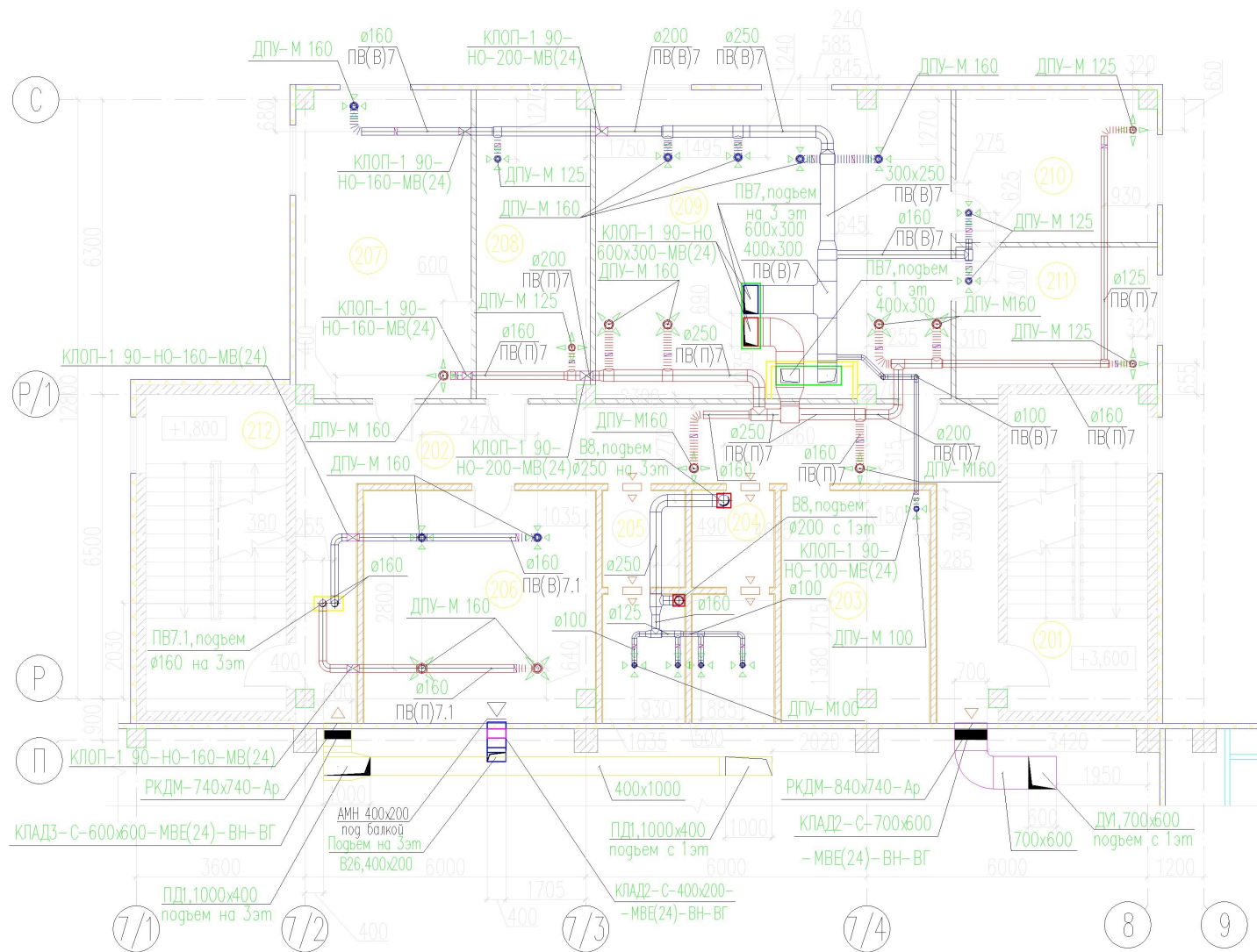
Условные обозначения:

	– приточный воздуховод;		– клапан нормально-закрытый;
	– вытяжной воздуховод;		– клапан нормально-открытый;
			– грассель-клапан.

Изм.	Кол.Уч.	Лист	№ок	Подпись	Дата	Стация	Лист	Листов
Разработал Мингалеев								
План систем вентиляции на отм. +0,000 между осями 7-9 и П-С								

Инв.№ подл. Подпись и дата. Взам. инв.№

План на отм. +3,600 между осями 7-9 и П-С



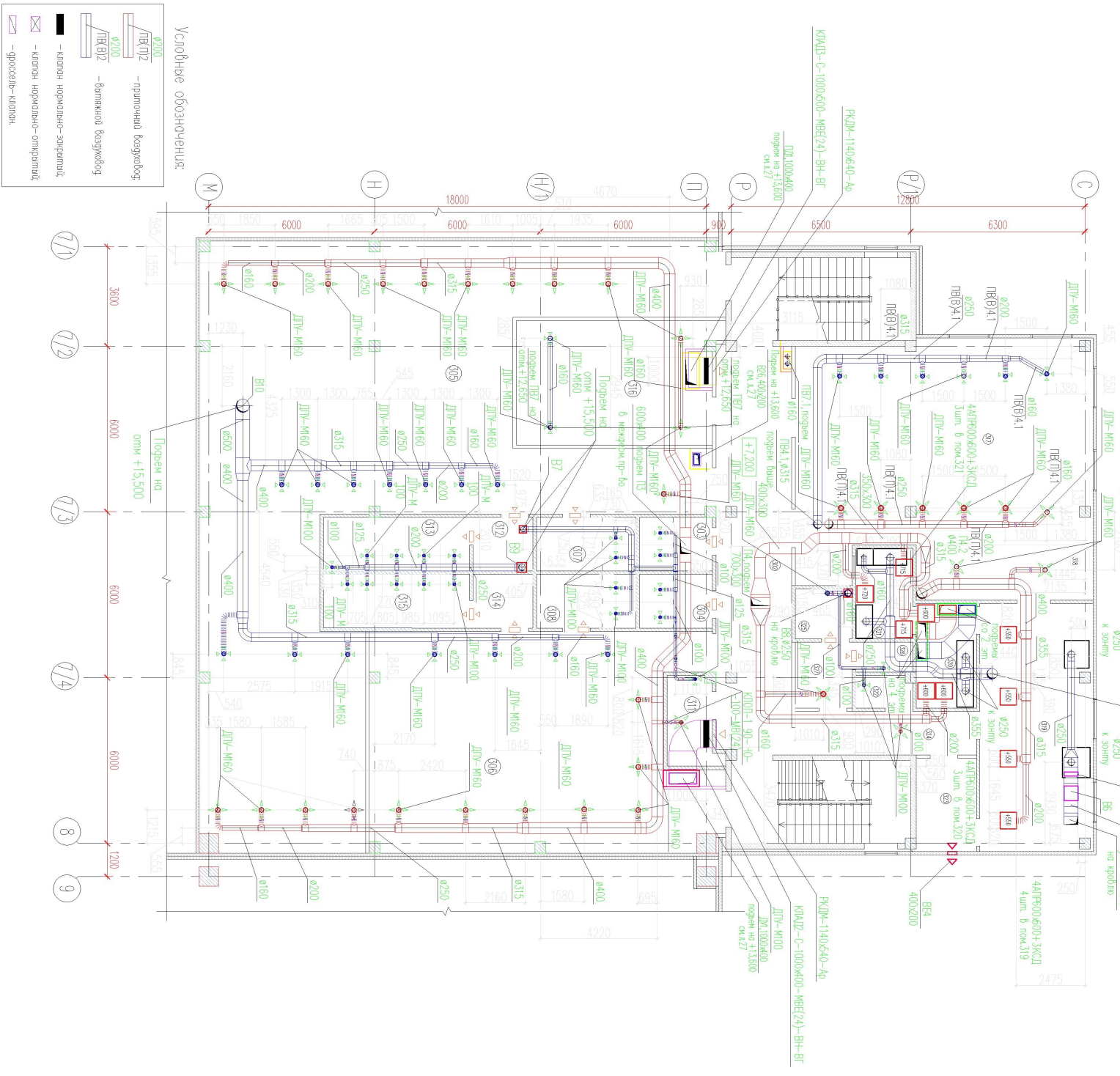
Условные обозначения:

	ПВ(П)2	– приточный воздуховод;		– клапан нормально-закрытый;
	ПВ(В)2	– вытяжной воздуховод;		– клапан нормально-открытый;
				– гротсель-клапан.

Изм.	Кол.Уч.	Лист	№ок	Подпись	Дата			
Разработал	Мингалев							
						Стадия	Лист	Листов
План систем вентиляции на отм. +3,600 между осями 7-9 и П-С								

Инв.Н подл. Подпись и дата Взам. инв.Н

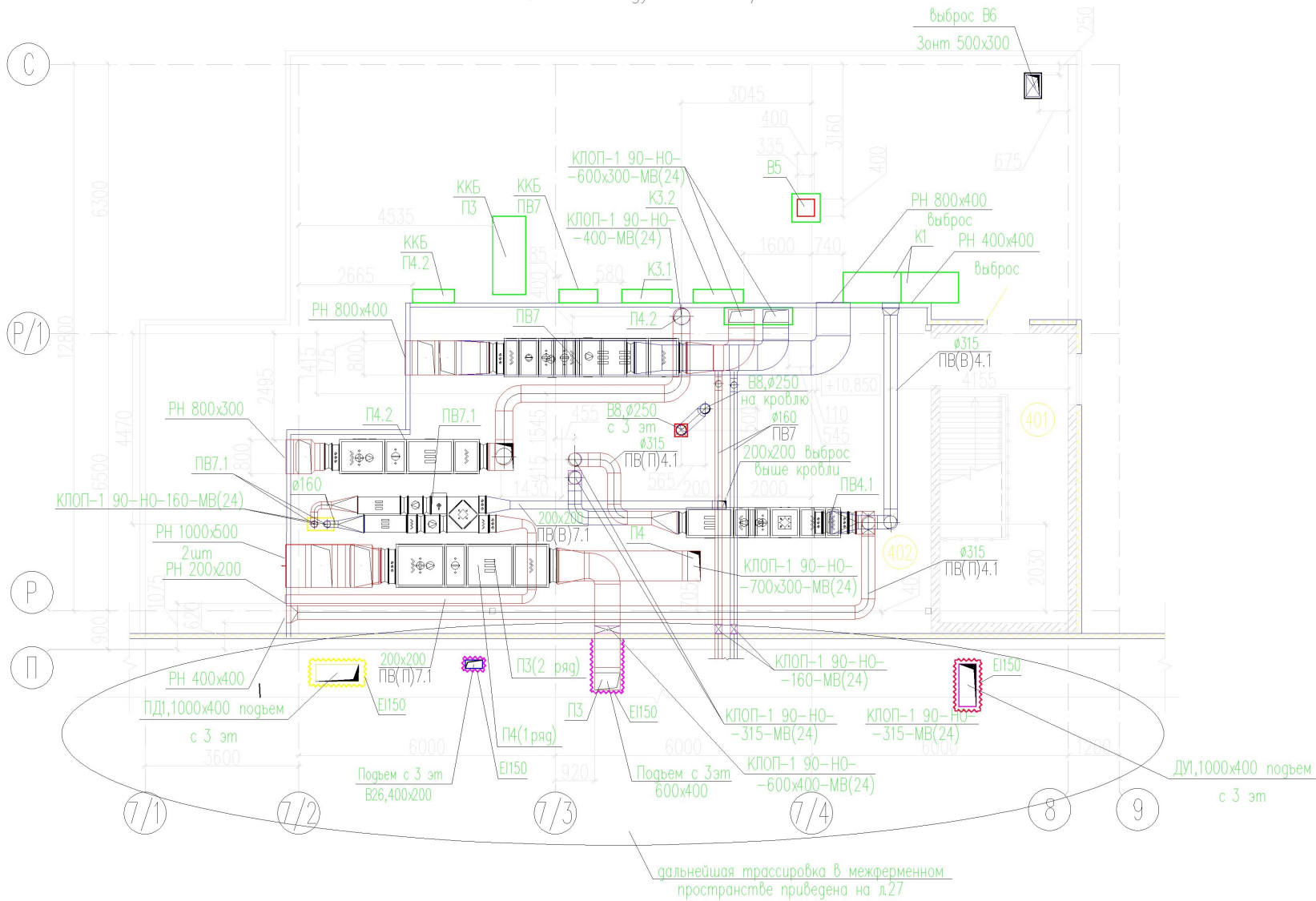
План на отм. +7,200 между осями 7-9 и М-С



Инв.№ под.	Подпись и дата	Взм. инв.№
------------	----------------	------------

№	Кол-во	Лист	№	Кол-во	Лист
Меж. разраб./подп.		Меж. разраб./подп.			
Проект./исполн.		Проект./исполн.			
Директор/инженер		Директор/инженер			
Специал.	Лист	Листов			

План на отм. +10,800 между осями 7/1-9 и П-С



	— приточный воздуховод;		— клапан нормально-закрытый;
	— вытяжной воздуховод;		— клапан нормально-открытый;
			— гротсель-клапан.

Изм.	Кол.Уч.	Лист	№док	Подпись	Дата	Стадия	Лист	Листов
Разработал	Мингалиев							
План систем вентиляции на отм. +10,800 между осями 7/1-9 и П-С								