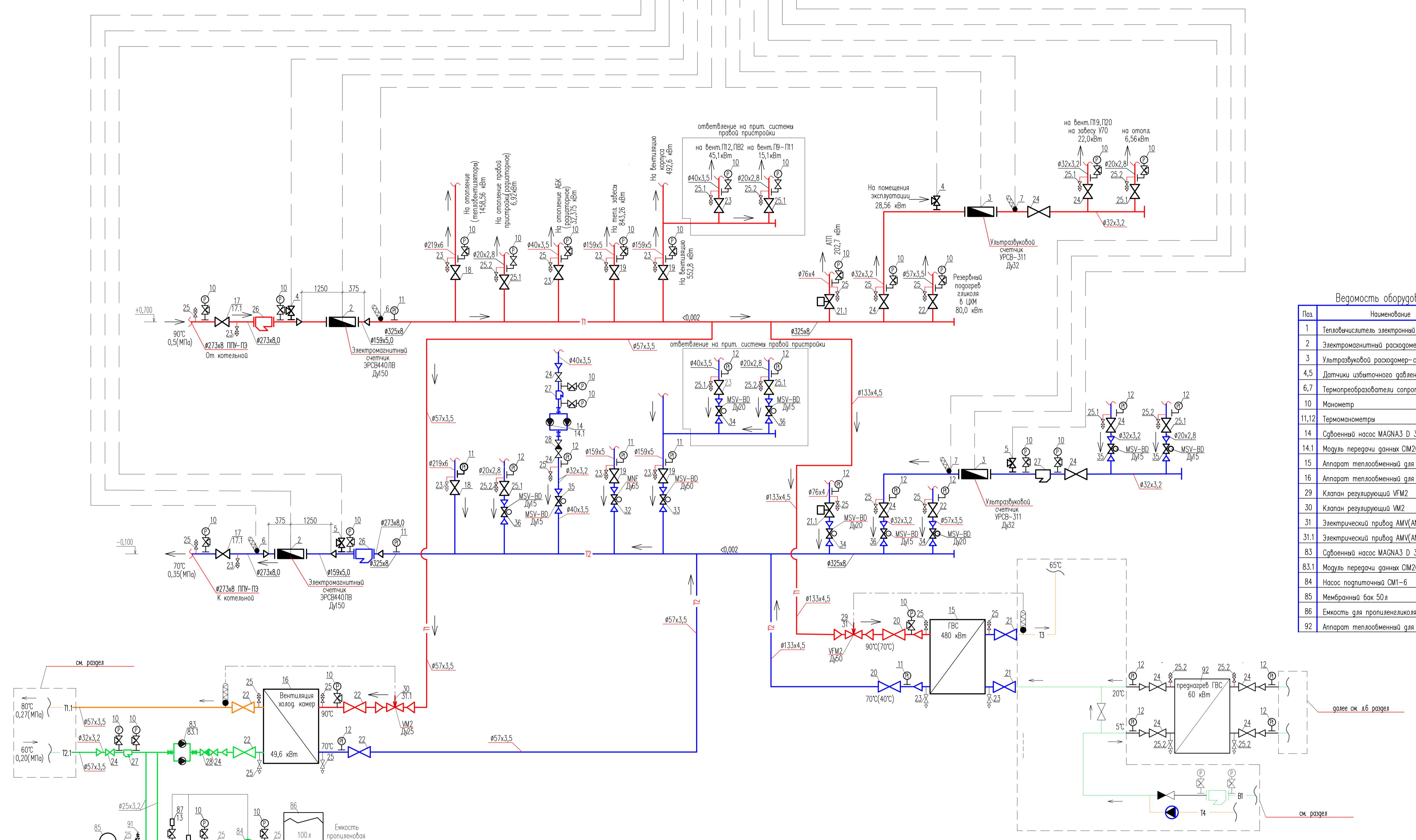




Сервер OPC Передача данных Modbus RS-485 Теплоучаститель ТСРВ-043



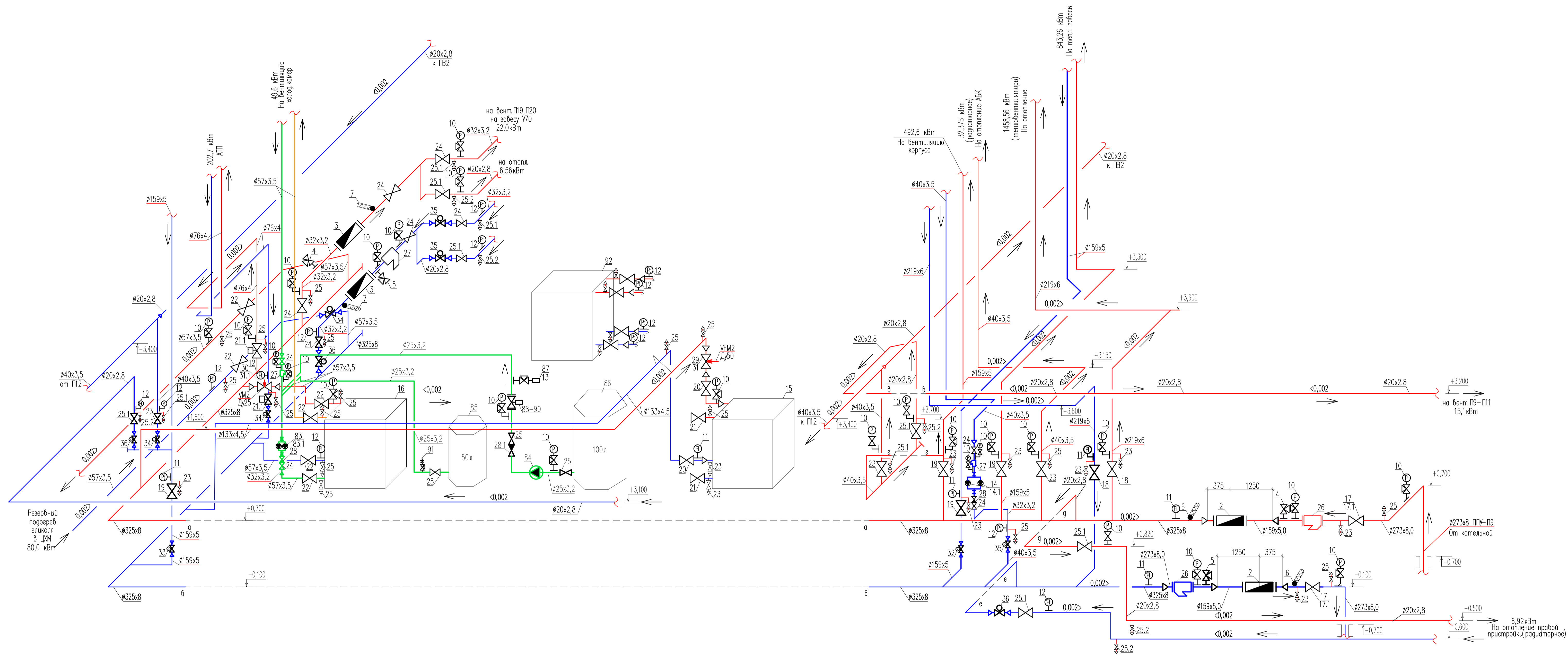
Ведомость оборудования

Поз.	Наименование
1	Теплоучаститель электронный блок
2	Электромагнитный расходомер-счетчик Ду150
3	Ультразвуковой расходомер-счетчик Ду32
4,5	Датчики избыточного давления
6,7	Термопреобразователи сопротивления
10	Манометр
11,12	Термоманометры
14	Сдвоенный насос MAGNA3 D 32-100
14.1	Модуль передачи данных SIM200
15	Аппарат теплообменный для нужд ГВС
16	Аппарат теплообменный для нужд вентиляции
29	Клапан регулирующий VFM2
30	Клапан регулирующий VM2
31	Электрический прибор AMV(AME)33
31.1	Электрический прибор AMV(AME)23
83	Сдвоенный насос MAGNA3 D 32-80
83.1	Модуль передачи данных SIM200
84	Насос подпиточный SM1-6
85	Мембранный бак 50л
86	Емкость для пропиленгликоля 100л
92	Аппарат теплообменный для преднагрева ГВС

Изм. № подл. Подпись и дата Взам. инв. №

Изм.	Код.Уч.	Лист	Мзок	Подпись	Дата
Разработал	Мингазиев				

Индивидуальный тепловой пункт			Страница	Лист	Листов
Принципиальная схема теплового пункта с узлом учета тепловой энергии					



Лист № подл. Подпись и дата Взам. лист №

Изм.	Код. Уч.	Лист	Мзак	Подпись	Дата
Разработка	Мингаалиев				
Индивидуальный тепловой пункт					
Аксонометрическая схема ИТП					
Строчка	Лист	Листов			