

Шкаф автоматики	Управление	1	2	3	4	5	6	7	8	9	10	11	12	13	14			
	Индикация	Управление эл. двигателем выт. вент. системы В1	Реле перепада давления PDS1	Управление эл. двигателем выт. вент. системы В2	Реле перепада давления PDS2	Управление эл. двигателем выт. вент. системы В3	Реле перепада давления PDS3	Управление эл. двигателем выт. вент. системы В4	Реле перепада давления PDS4	Управление эл. двигателем выт. вент. системы В5	Реле перепада давления PDS5	Управление эл. двигателем выт. вент. системы В6	Реле перепада давления PDS6	Управление эл. двигателем выт. вент. системы В7	Реле перепада давления PDS7	Работа системы В7	Сигнал «Пожар»	
		Работа системы В1	Работа системы В2	Работа системы В3	Работа системы В4	Работа системы В5	Работа системы В6	Работа системы В7										
	Контроллер	DI																8
		DO																7
AI																		
Диспетчерская	AO																8	

Согласовано

Изм. N подг. Подпись и дата. Взам. инв. N

Изм.	Кол. уч.	Лист	N док.	Подпись	Дата	Система автоматики вытяжной вентиляции В1...В7	Стадия	Лист	Листов
ГИП							Р	2	
Разработал							Схема структурная		
Н. контр.									

Копировал

Формат А4х3

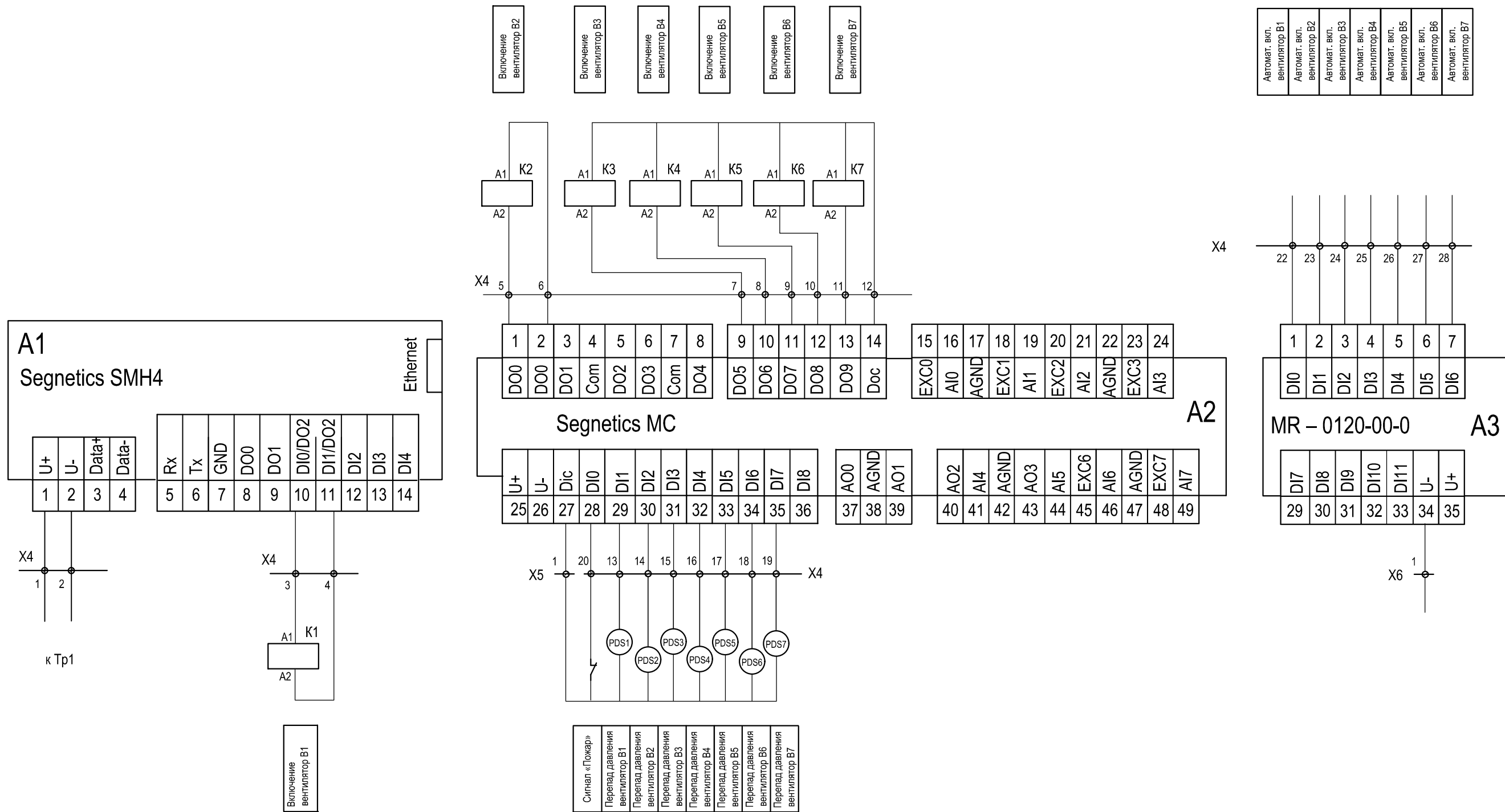




Инд. N подл.	Подпись и дата	Взам. инв. N
--------------	----------------	--------------

X5,6- клеммная колодка 8 контактов

K1 Твердотельное реле, 2 А, 28.8 В, DIN-рейка, Винт  
1SNA645025R2200  
ABB



Изм.	Кол.уч	Лист	Ндок	Подпись	Дата
------	--------	------	------	---------	------

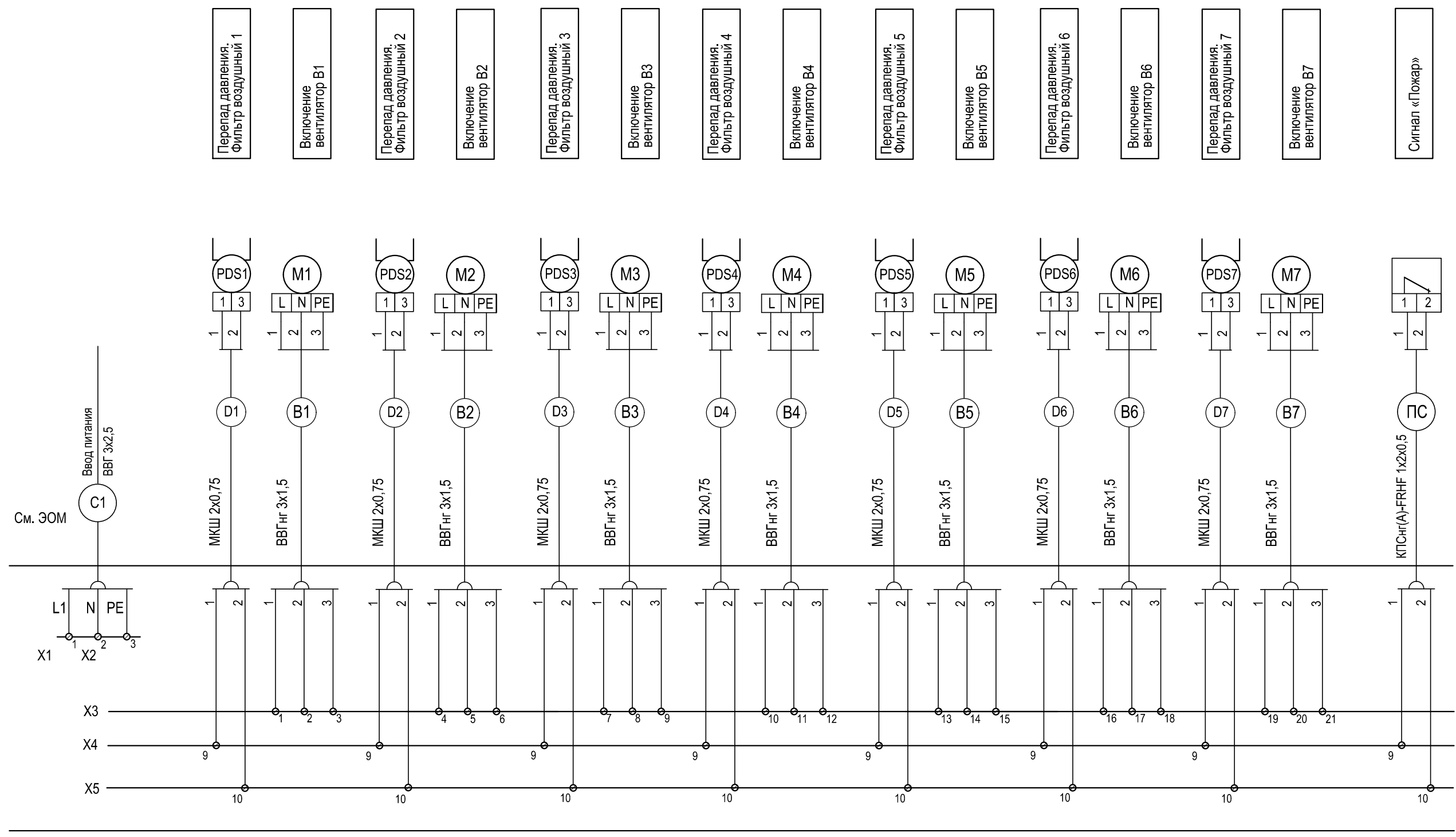
Лист	3.3
------	-----

Согласовано

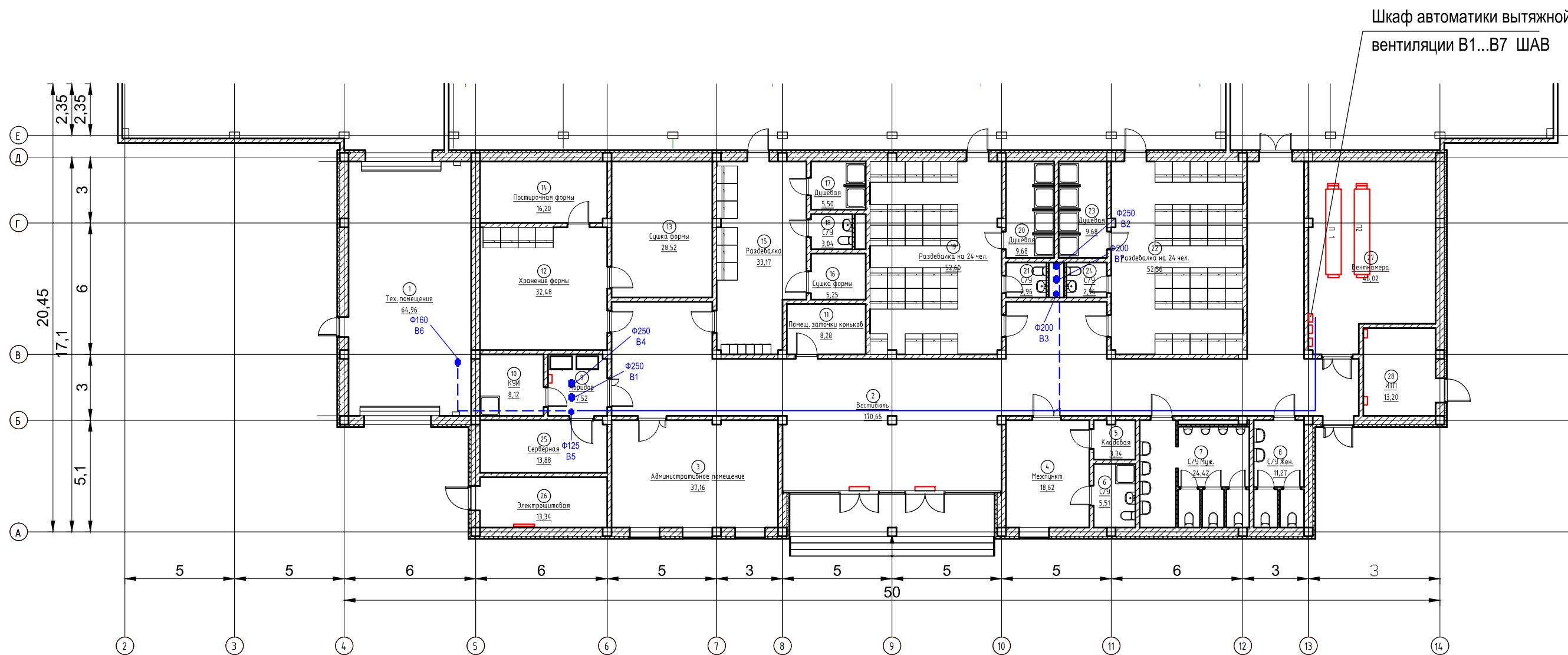
Взам. инв. N

Подпись и дата

Инв. N подл.



Шкаф автоматики ШАВ  
Схема внешних подключений



### Примечания:

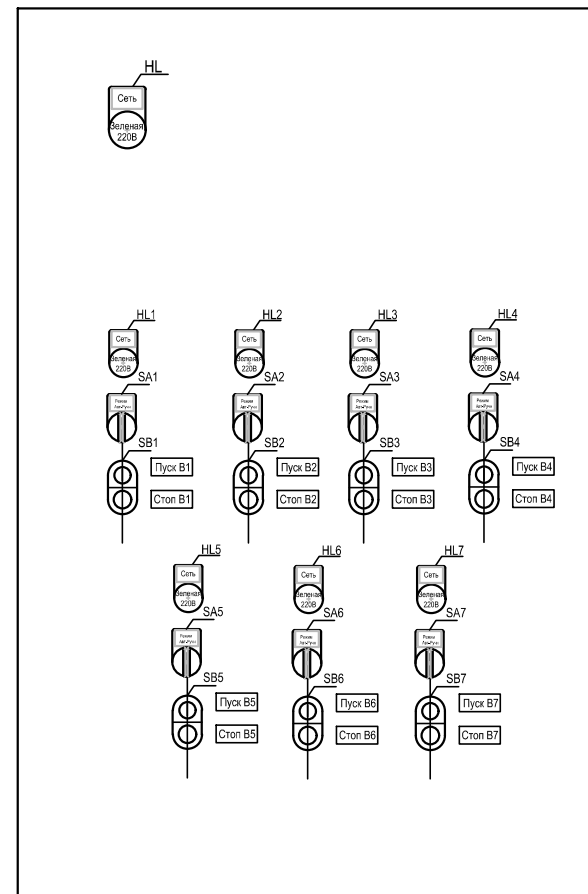
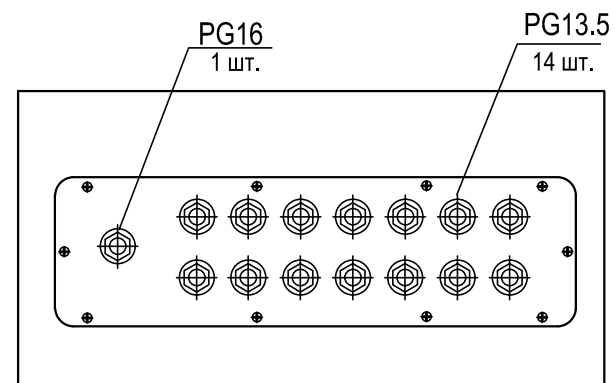
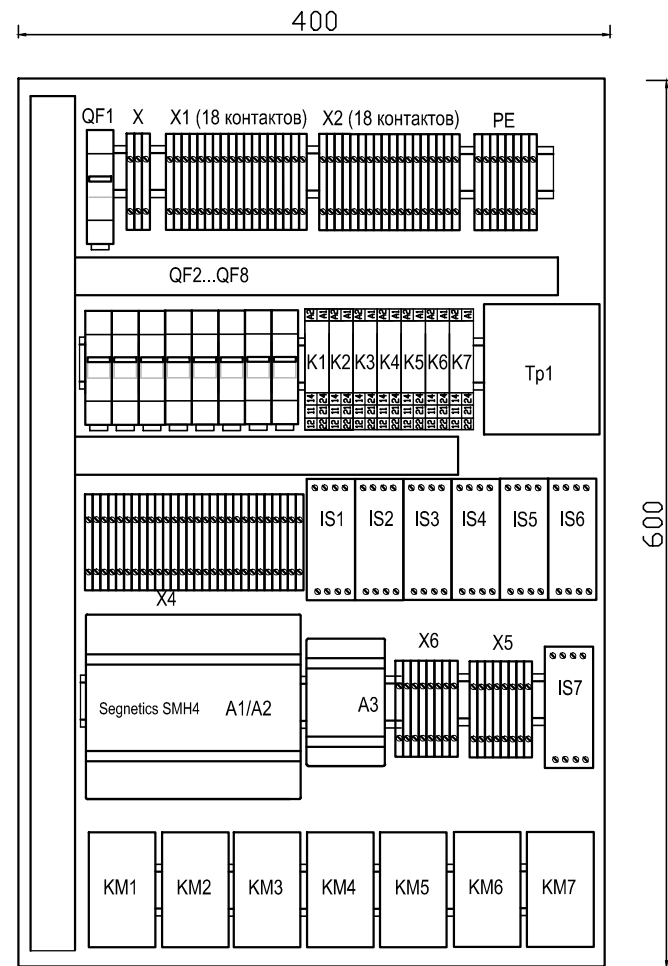
1. Места установки оборудования согласовываются с представителями заказчика.
2. Подключение оборудования выполнять в соответствии с технической документацией и данной РД.
3. Кабельные трассы прокладывать по наикратчайшему орто-расстоянию, за фальшпотолком, в отдельных гофрированных трубах или существующих лотках.
4. Кабели проложить целыми кусками. Спайки и скрутки кабелей при их прокладке не допускаются.
5. Переходы кабелей через межэтажные перекрытия и стены выполнить через технологические отверстия с установкой металлических гильз, с последующим заполнением данного отверстия огнезащитным составом.
6. К месту установки шкафа ШАВ подвести напряжение 220 В.

- трасса прокладки кабелей в лотке (исп. существующий)
- - - трасса прокладки кабелей в ПВХ-трубе гофрированной

План кабельных трасс

Согласовано

И/в. N подл.	Подпись и дата	Взам. инв. N
--------------	----------------	--------------



Шкаф автоматики ШАВ  
Фасад шкафа

