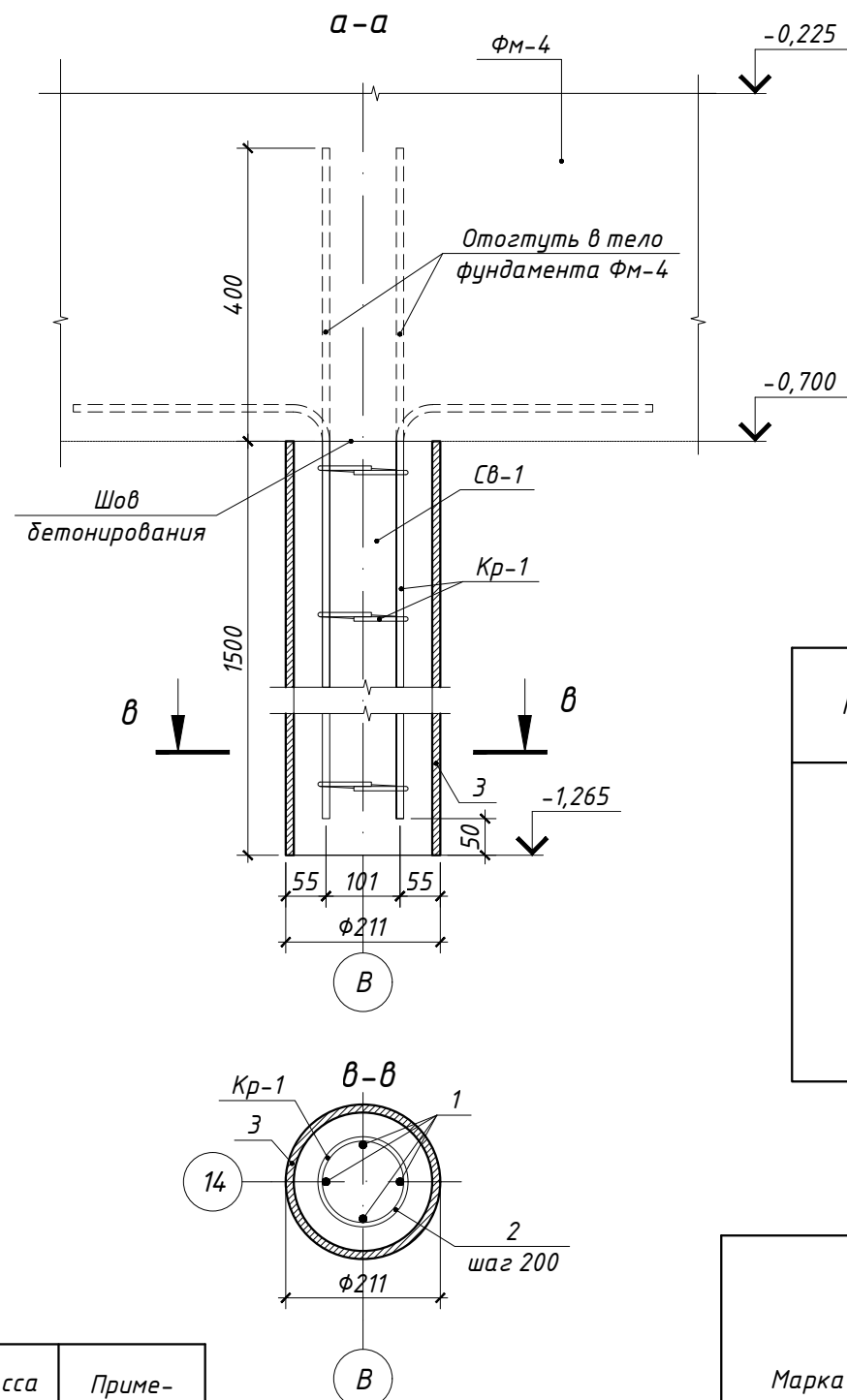
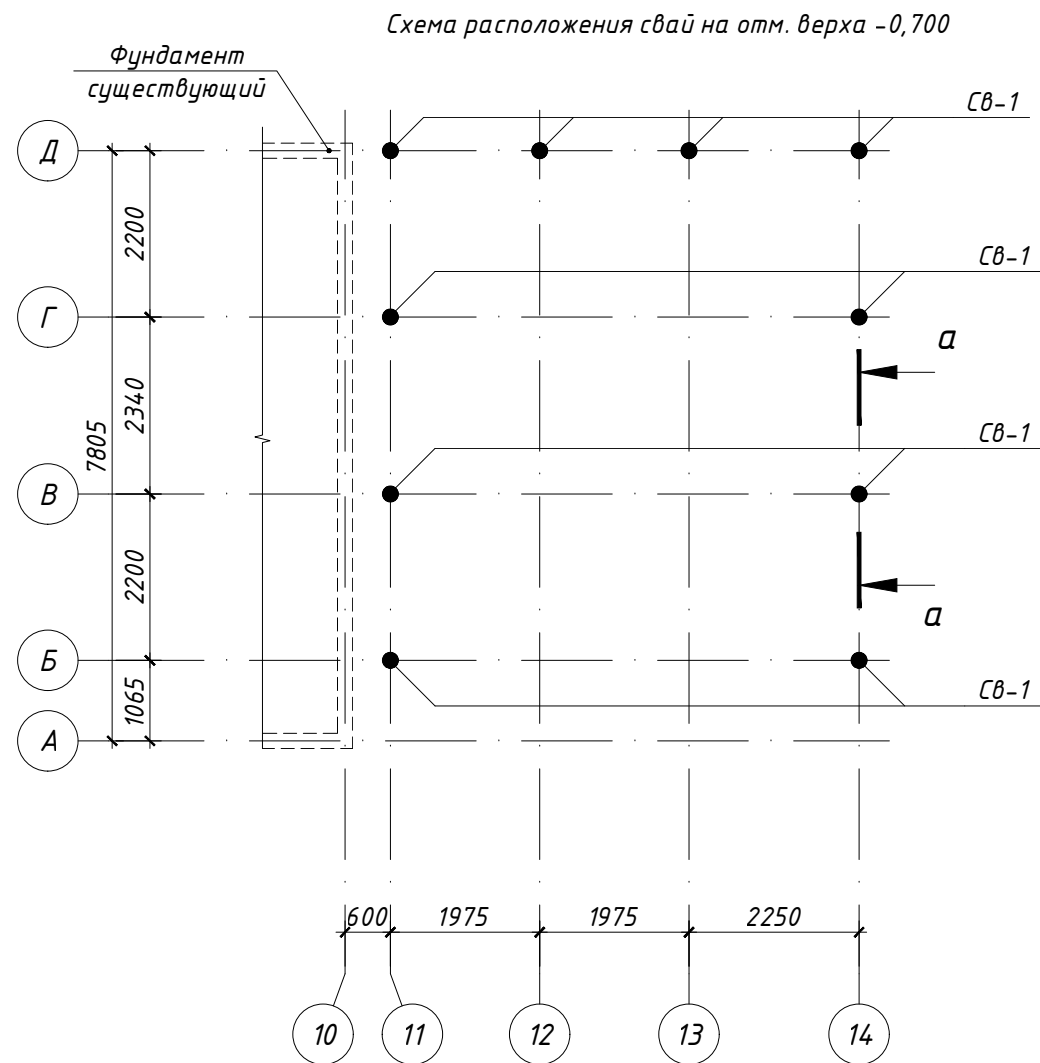


						02-09/2018-АС		
						Ленинградская обл., Выборгский р-н, Первомайское сельское поселение, пос. Ленинское		
Изм.	Кол.уч.	Лист	№ док.	Подпись	Дата			
Разраб.	Чекарь П.А.					Навес		
						Стадия	Лист	Листов
						Р	2	х
						Схема расположения существующих и вновь возводимых фундаментов ПМ-1, ФМ-1, ФМ-2, ФМ-3 и ФМ-4.		

Согласовано	Дата
Фамилия	Подпись
Должность	
Взамен инв. №	
Подпись и дата	
Инв. № подл.	



Ведомость деталей

Поз.	Эскиз
2	

Ведомость расхода стали, кг

Марка элемента	Изделия арматурные				Всего
	Арматура класса				
	A500C		A240		
	ГОСТ Р 52544-2006		ГОСТ 5781-82		
	φ10	Итого	φ6	Итого	
СВ-1	47	47	6	6	53

Спецификация свай на отм. верха -0,700

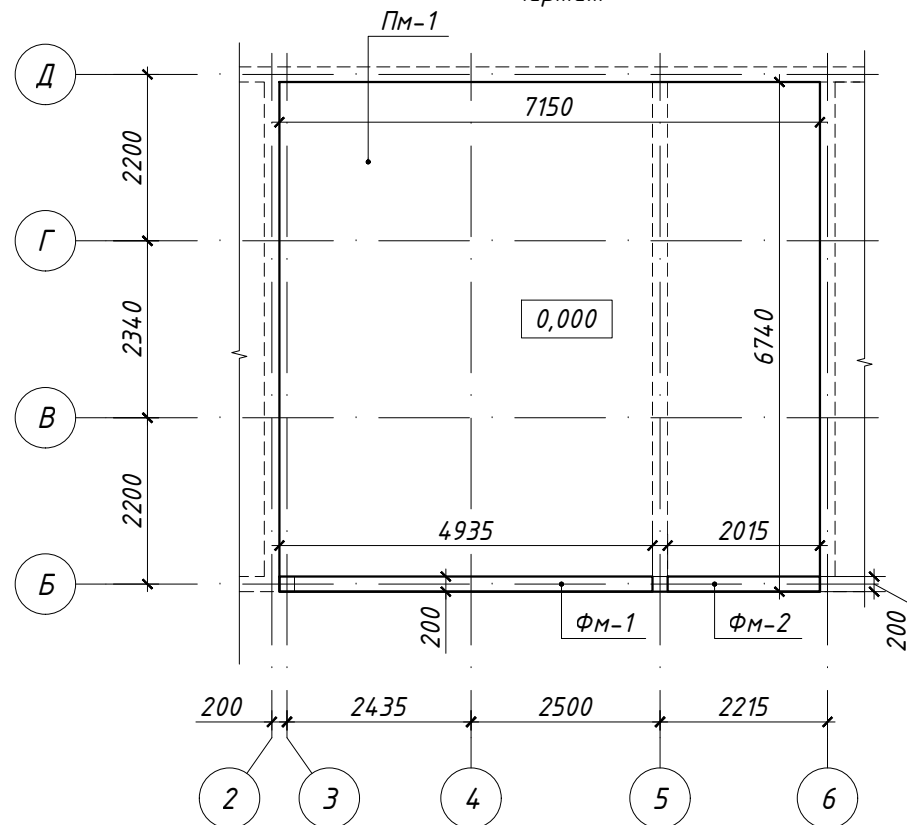
Поз.	Обозначение	Наименование	Кол.	Масса ед., кг	Примечание
		Свая СВ-1			
1	ГОСТ Р 52544-2006	φ10 A500C L = 1900	4	1,17	4,68
2	ГОСТ 5781-82	φ6 A240 L = 400	7	0,09	0,62
3	ГОСТ 1839-80	БНТ-200 L = 1500	1	19,80	
		Бетон В20, П2, F100, W4, м ³	0,04		

Расход материалов дан на 1 сваю.

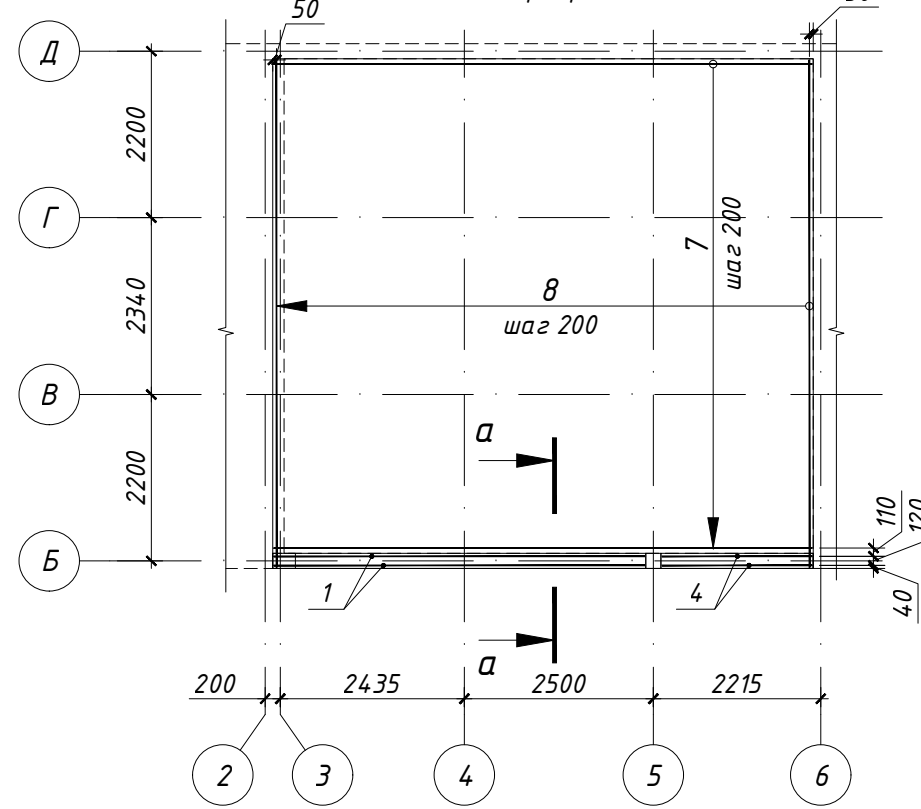
02-09/2018-АС					
Ленинградская обл., Выборгский р-н, Первомайское сельское поселение, пос. Ленинское					
Изм.	Кол.уч.	Лист	№ док.	Подпись	Дата
Разраб.	Чекарь П.А.				
Н. контр.					
Навес				Стадия	Лист
				Р	3
Схема расположения свай СВ-1 на отм. верха -0,700.				Листов	х

Согласовано	Дата
Подпись	
Фамилия	
Должность	
Взамен инв. №	
Подпись и дата	
Инв. № подл.	

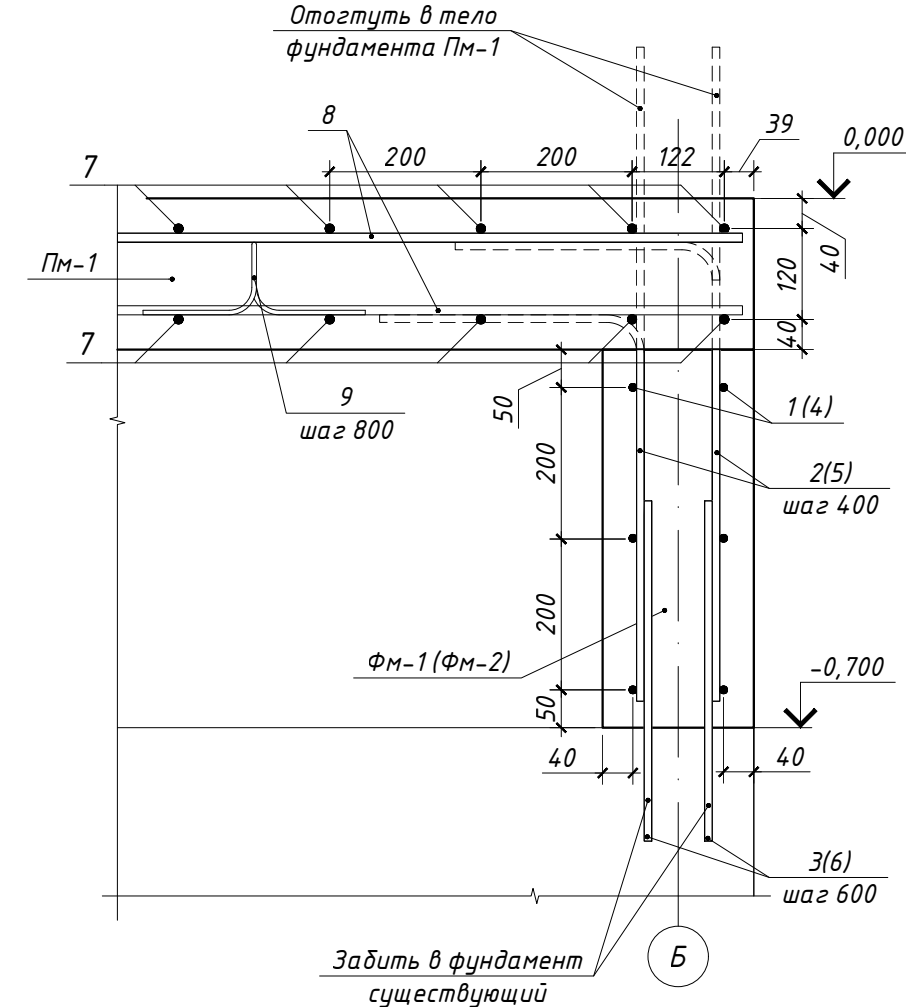
Фундаменты ФМ-1, Ф-2 и ПМ-1. Опалубочный чертеж



Фундаменты ФМ-1, Ф-2 и ПМ-1. Схема армирования



а-а



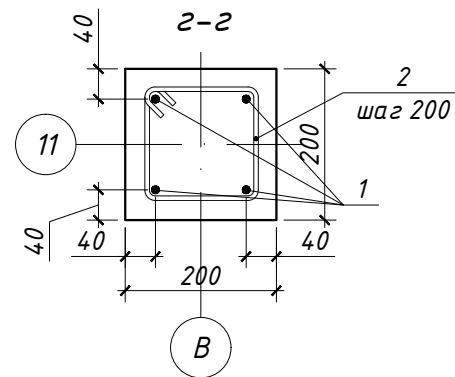
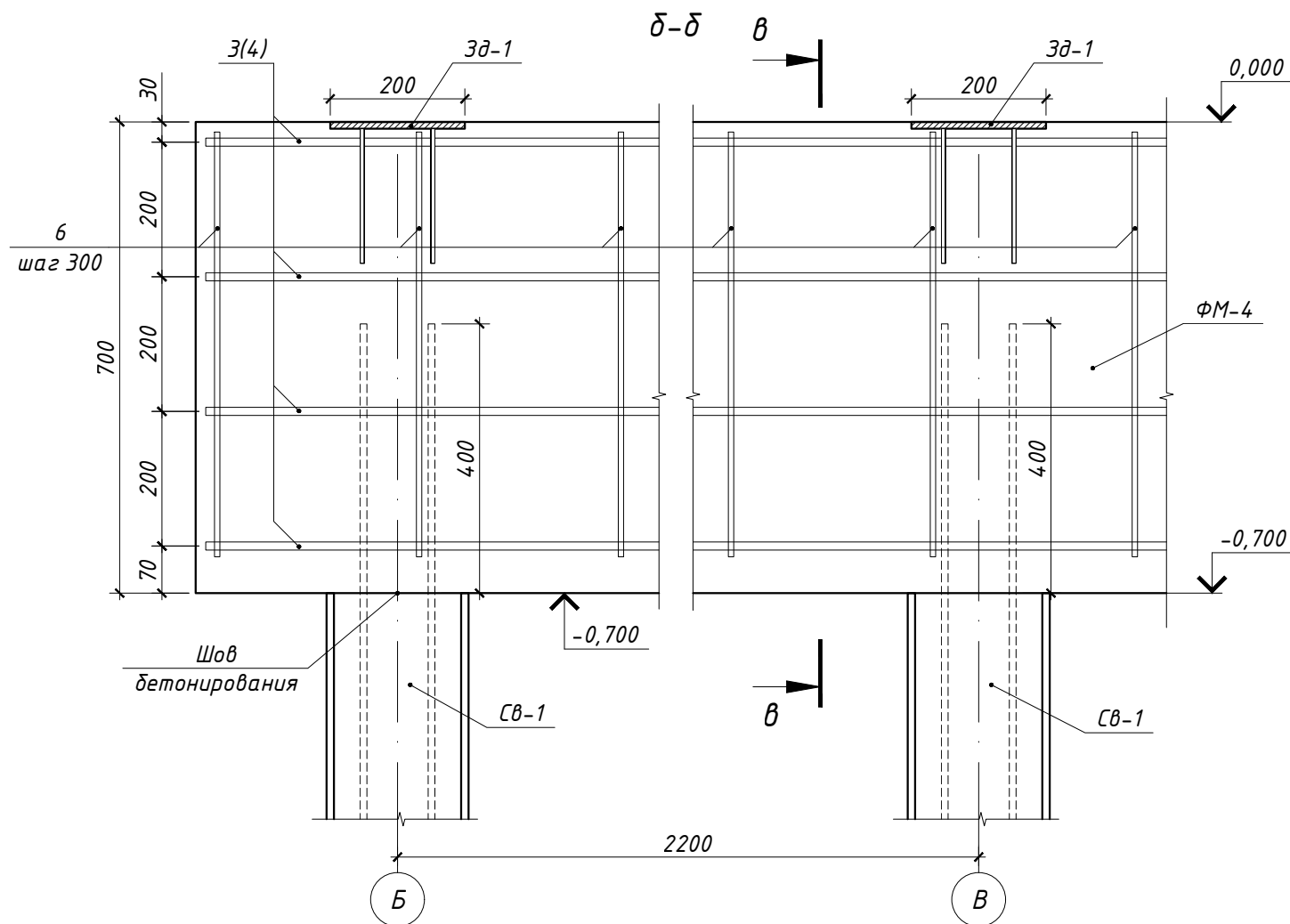
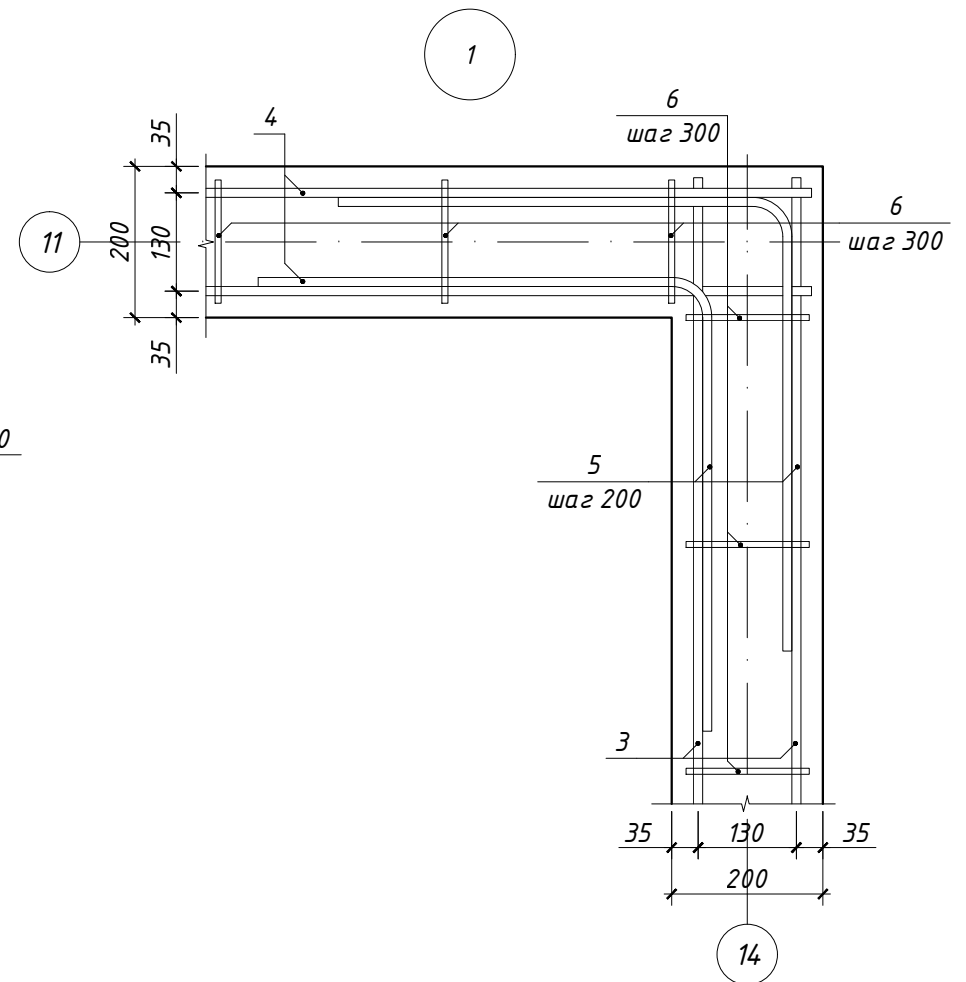
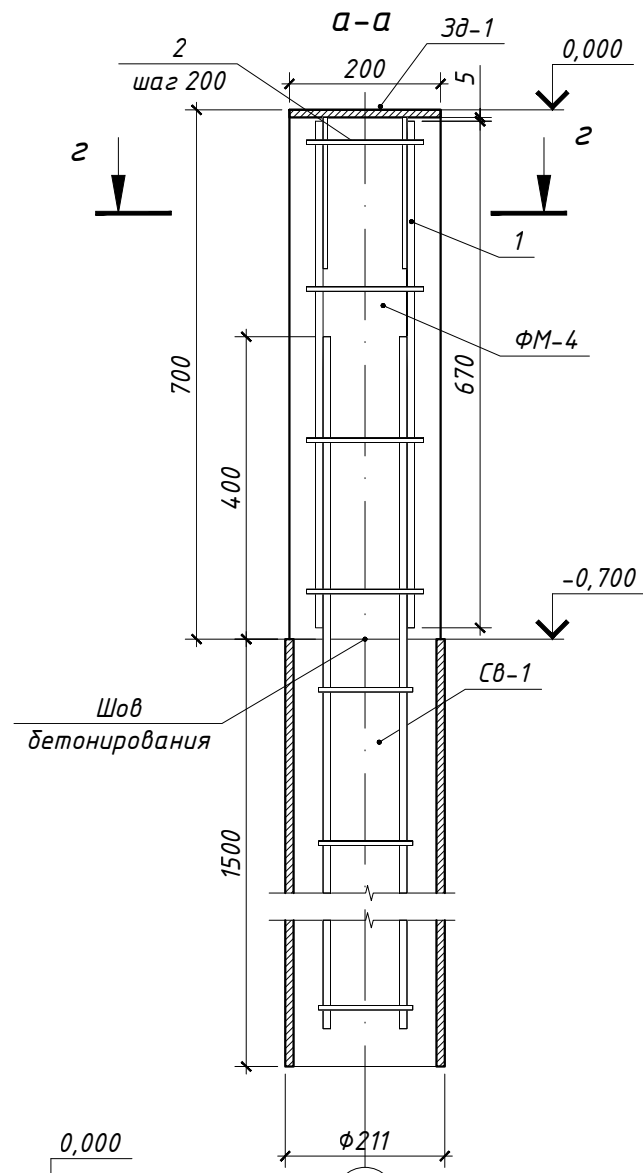
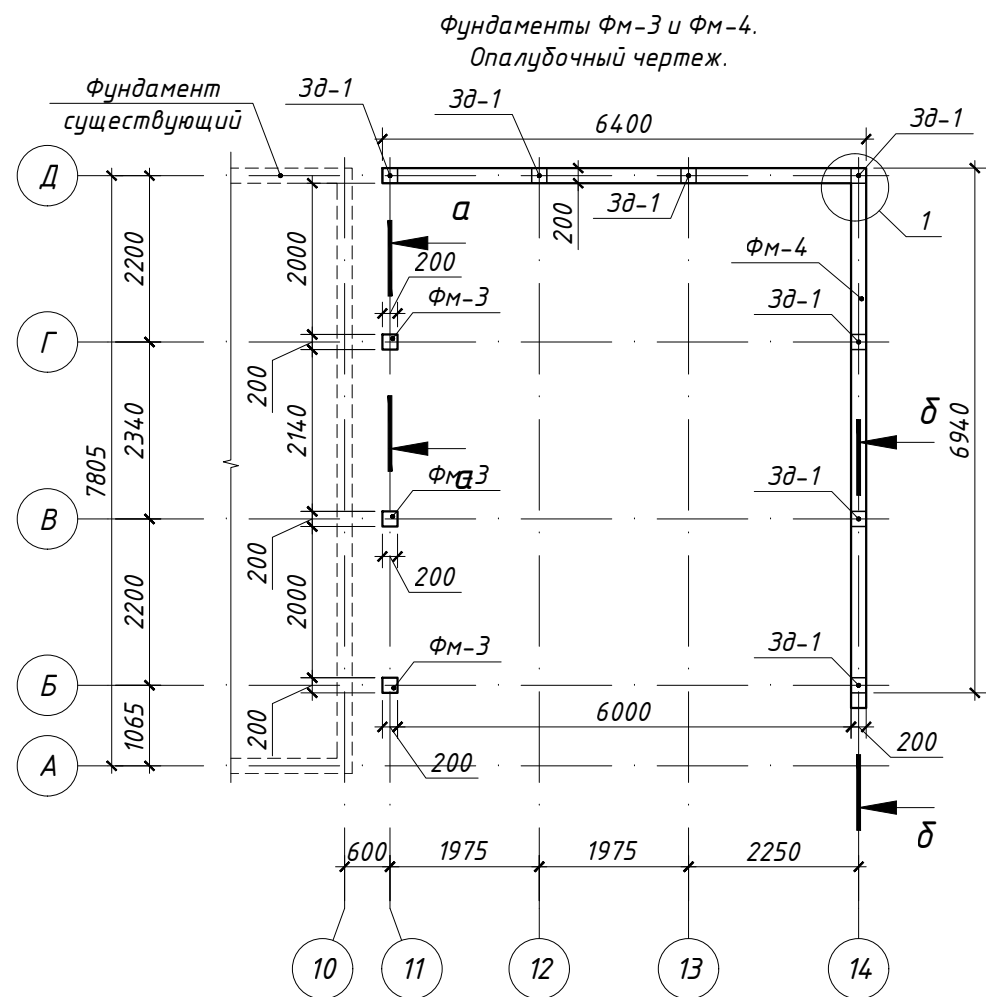
СПЕЦИФИКАЦИЯ ФУНДАМЕНТОВ ФМ-1, ФМ-2 И ПМ-1

Поз.	Обозначение	Наименование	Кол.	Масса ед., кг	Примечание
Фундамент ФМ-1					
1	ГОСТ Р 52544-2006	φ10 А500С L = 4905	6	3,02	18,13
2	ГОСТ 5781-82	φ8 А240 L = 870	24	0,34	8,25
3	ГОСТ 5781-82	φ8 А240 L = 450	16	0,18	2,84
Фундамент ФМ-2					
4	ГОСТ Р 52544-2006	φ10 А500С L = 1985	6	1,22	7,34
5	ГОСТ 5781-82	φ8 А240 L = 870	10	0,34	3,44
6	ГОСТ 5781-82	φ8 А240 L = 450	16	0,18	2,84
Фундамент ПМ-1					
7	ГОСТ Р 52544-2006	φ12 А500С L = 7120	66	6,32	417,29
8	ГОСТ Р 52544-2006	φ12 А500С L = 6710	72	5,96	429,01
9	ГОСТ 5781-82	φ6 А240 L = 700	70	0,16	10,88
ФМ-1		Бетон В20, П2, F100, W4, м ³	0,50		
ФМ-2		Бетон В20, П2, F100, W4, м ³	0,21		
ПМ-1		Бетон В20, П2, F100, W4, м ³	9,80		

ВЕДОМОСТЬ РАСХОДА СТАЛИ, КГ

Марка элемента	Изделия арматурные						Всего
	Арматура класса						
	А500С			А240			
	ГОСТ Р 52544-2006			ГОСТ 5781-82			
	φ12	φ10	Итого	φ8	φ6	Итого	
ФМ-1		18	18	11		11	29
ФМ-2		7	7	6		6	13
ПМ-1	846		846		20	20	866

						02-09/2018-АС		
						Ленинградская обл., Выборгский р-н, Первомайское сельское поселение, пос. Ленинское		
Изм.	Кол.уч.	Лист	№ док.	Подпись	Дата			
Разраб.	Чекарь П.А.					Навес		
						Стадия	Лист	Листов
						Р	4	х
						Фундаменты ПМ-1, ФМ-1 и ФМ-2 на отм. верха 0,000. Опалубочный чертеж. Схема армирования.		
Н. контр.								

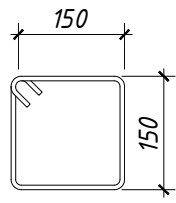
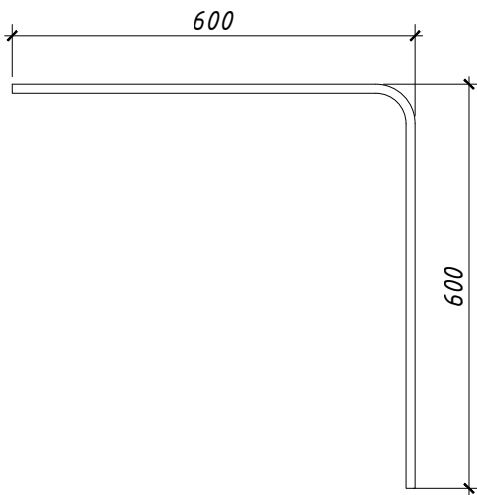
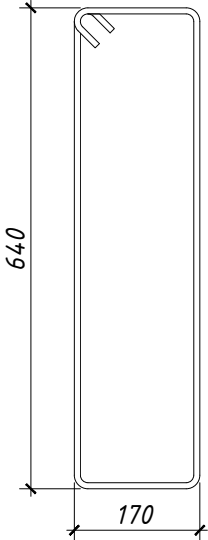


1. Данный лист читать совместно с листом б

Согласовано	Дата
Подпись	
Фамилия	
Должность	
Взамен инв. №	
Подпись и дата	
Инв. № подл.	

02-09/2018-АС					
Ленинградская обл., Выборгский р-н, Первомайское сельское поселение, пос. Ленинское					
Изм.	Кол.уч.	Лист	№ док.	Подпись	Дата
Разраб.	Чекарь П.А.				
Н. контр.					
Навес				Стадия	Лист
				Р	5
Фундаменты ФМ-3 ФМ-4. Опалубочный чертеж.				Листов	х

Ведомость деталей

Поз.	Эскиз
2	
5	
6	

Спецификация к схеме армирования фундаментов ФМ-3 и ФМ-4

Поз.	Обозначение	Наименование	Кол.	Масса ед., кг	Примечание
Фундамент ФМ-3					
1	ГОСТ Р 52544-2006	φ12 А500С L = 670	4	0,59	2,38
2	ГОСТ 5781-82	φ6 А240 L = 700	4	0,16	0,62
Фундамент ФМ-4					
3	ГОСТ Р 52544-2006	φ12 А500С L = 7110	8	6,31	50,51
4	ГОСТ Р 52544-2006	φ12 А500С L = 6370	8	5,66	45,25
5	ГОСТ Р 52544-2006	φ12 А500С L = 1200	8	1,07	8,52
6	ГОСТ 5781-82	φ8 А240 L = 1800	45	0,71	32,00
Стандартные изделия					
Зд-1		Закладная деталь 200х200х10, шт	10		
ФМ-3		Бетон В20, П2, F100, W4, м ³	0,10		
ФМ-4		Бетон В20, П2, F100, W4, м ³	1,87		

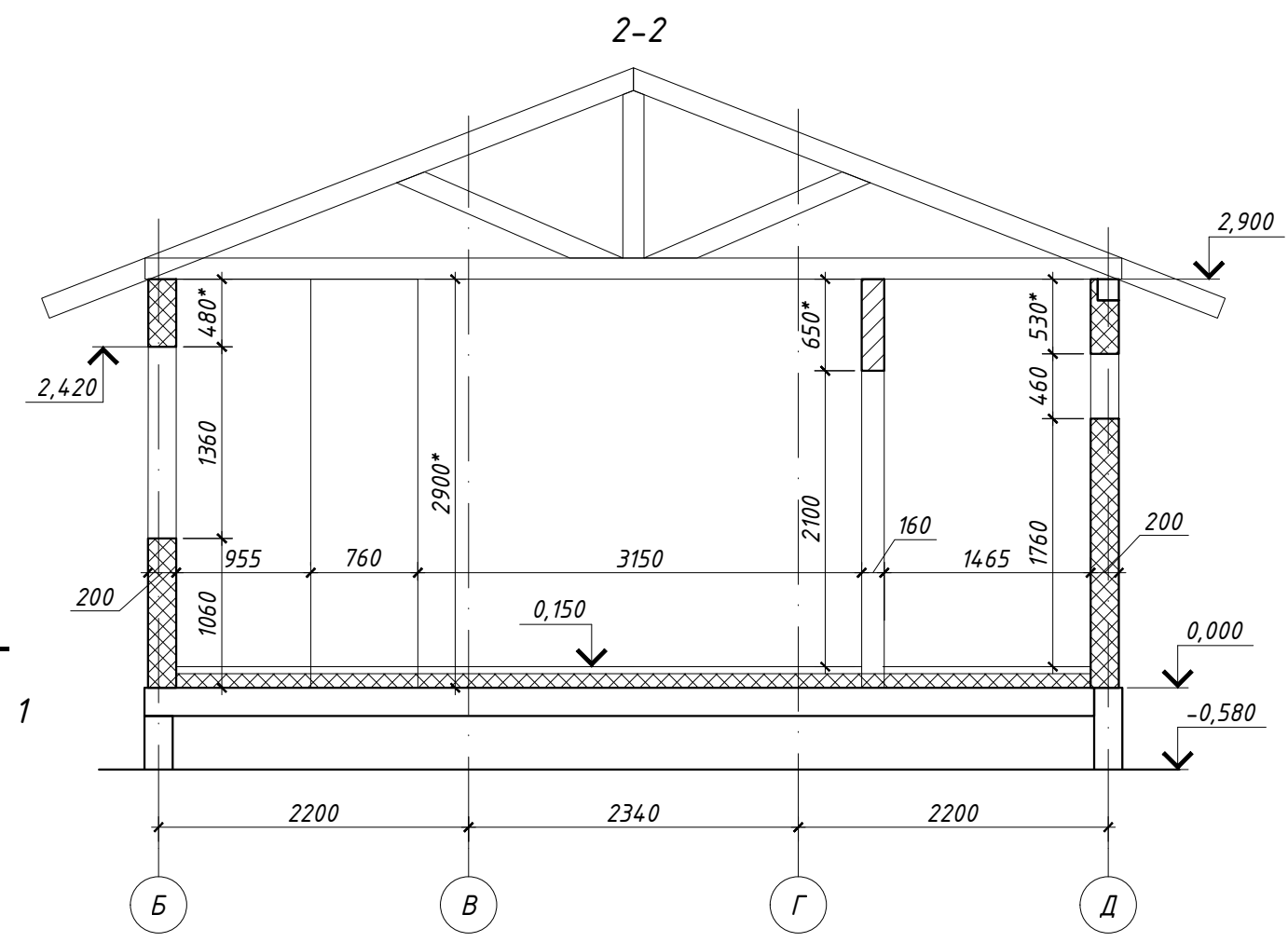
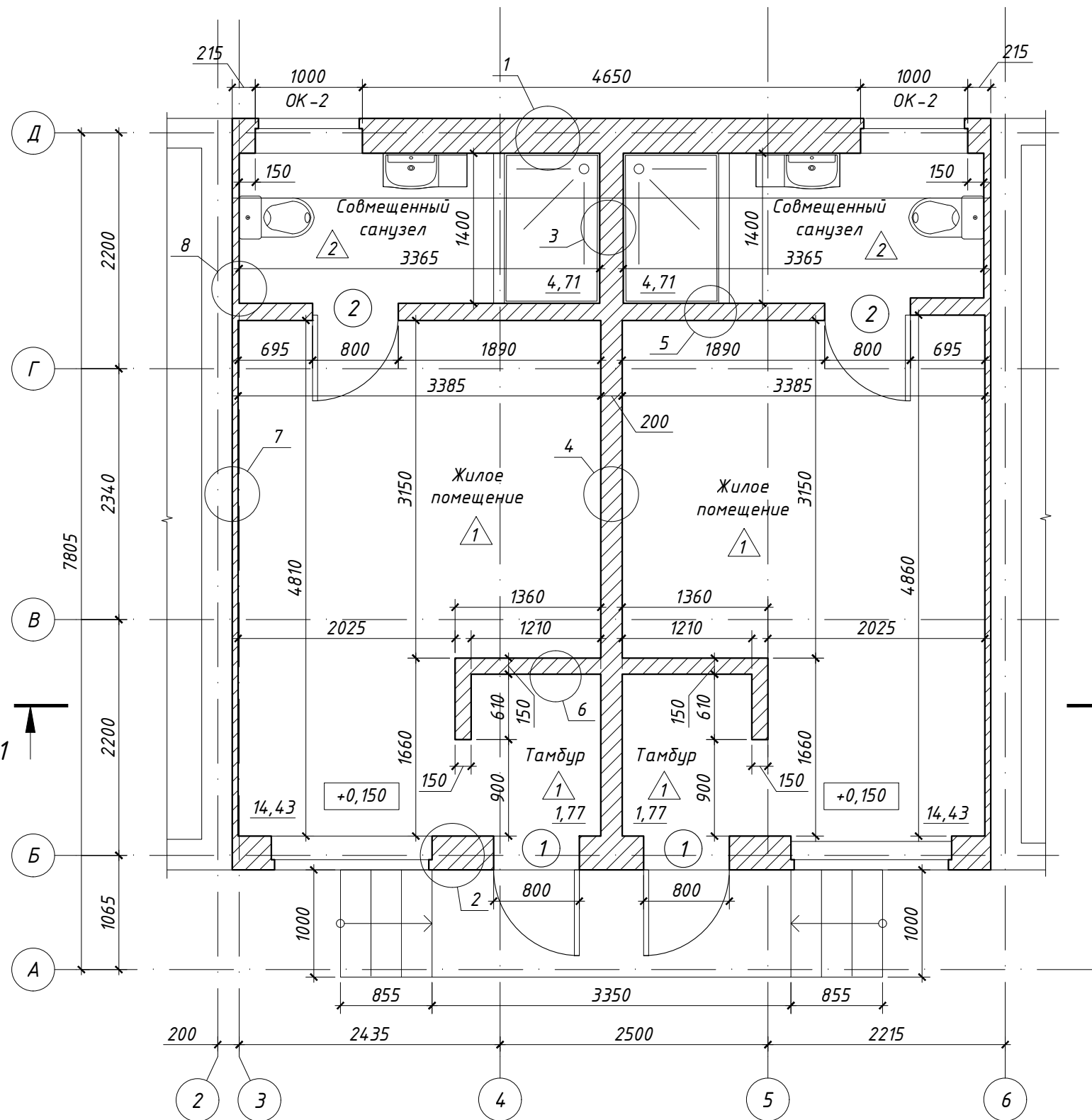
Ведомость расхода стали, кг

Марка элемента	Изделия арматурные					Всего
	Арматура класса					
	А500С		А240			
	ГОСТ Р 52544-2006		ГОСТ 5781-82			
	φ12	Итого	φ6	φ8	Итого	
ФМ-1	3	3	1		1	4
ФМ-2	104	104		32	32	136

1. Данный лист читать совместно с листом 5

Согласовано	Дата	
	Подпись	
	Фамилия	
	Должность	
Взамен инв. №	Дата	
	Подпись	
Инв. № подл.	Дата	
	Подпись	

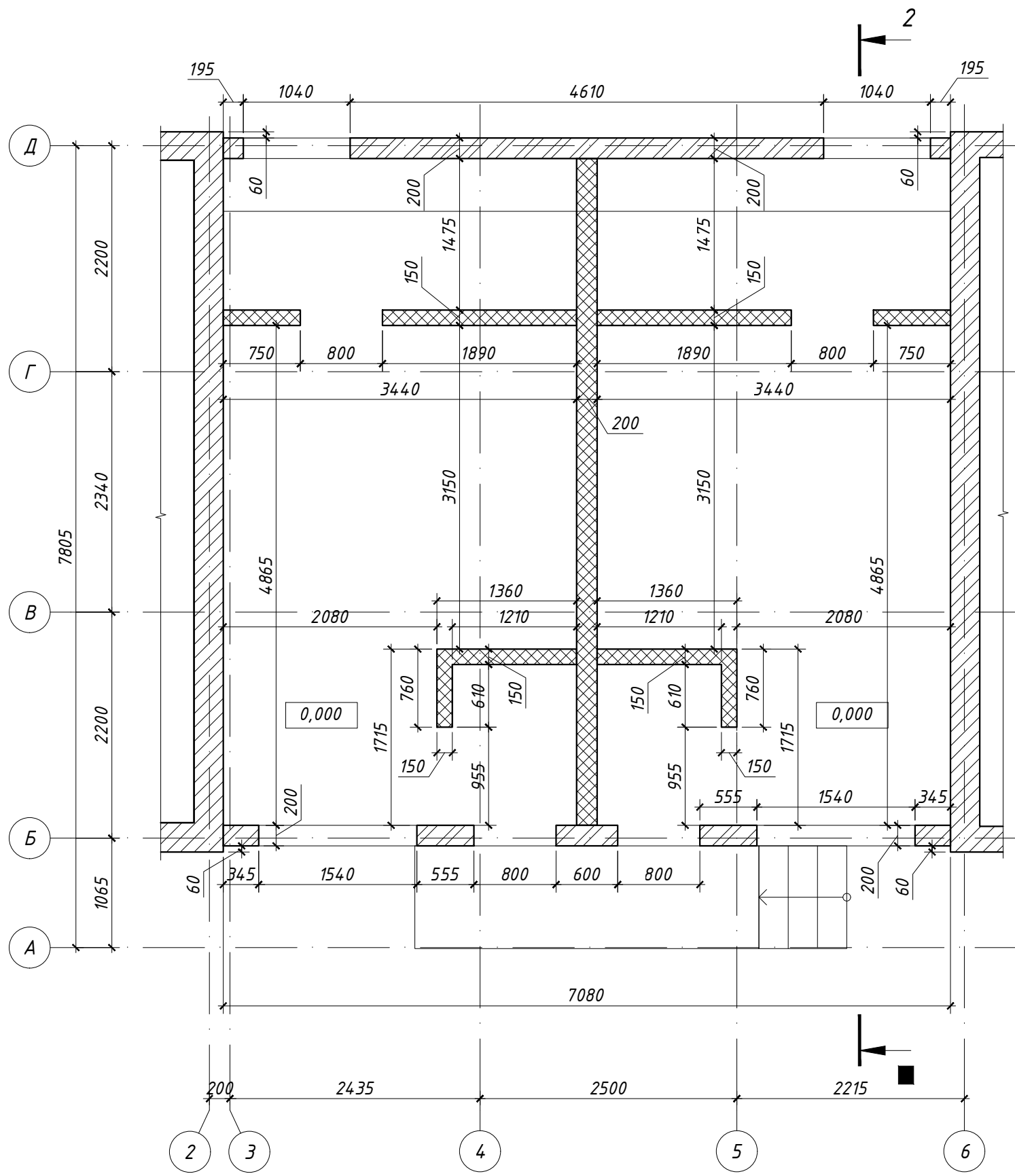
						02-09/2018-АС			
						Ленинградская обл., Выборгский р-н, Первомайское сельское поселение, пос. Ленинское			
Изм.	Кол.уч.	Лист	№ док.	Подпись	Дата	Навес	Стадия	Лист	Листов
Разраб.				Чекарь П.А.			Р	6	х
Н. контр.						Спецификация к схеме армирования фундаментов ФМ-3 и ФМ-4			



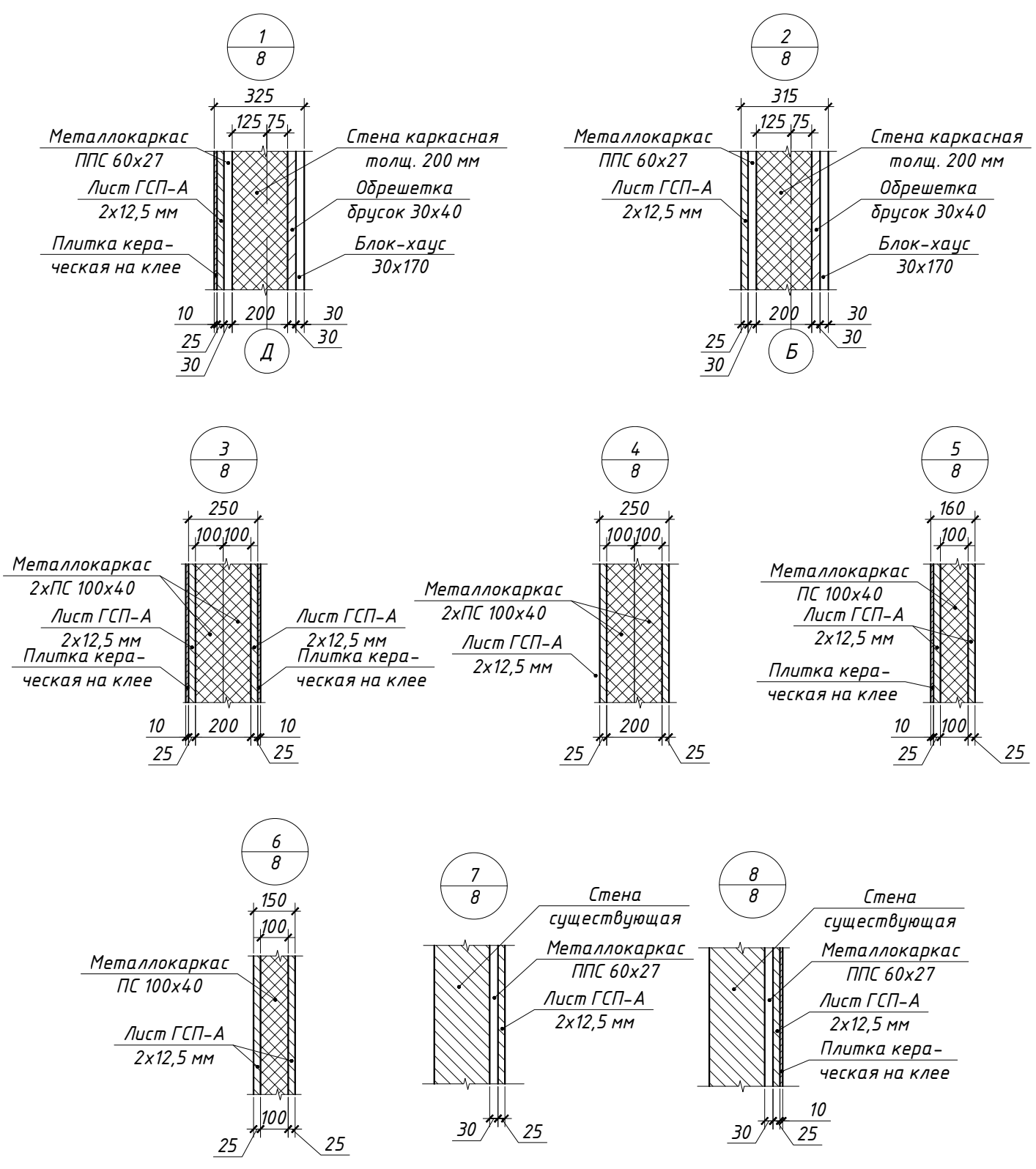
1. Размеры (*) уточнить по месту.
2. Закладные в стенах и перегородках под бытовую технику и кухонную мебель установить в соответствии с указаниями дизайн-проекта.
3. На разрезе 2-2 размеры оконных проемов даны с учетом толщины подставочного профиля и теплоизоляции монтажного шва оконного блока.

Согласовано	Дата
Подпись	Дата
Фамилия	Дата
Должность	Дата
Взамен инв. №	Дата
Подпись и дата	Дата
Инв. № подл.	Дата

02-09/2018-АС					
Ленинградская обл., Выборгский р-н, Первомайское сельское поселение, пос. Ленинское					
Изм.	Кол.уч.	Лист	№ док.	Подпись	Дата
Разраб.		Чекарь П.А.			
Н. контр.					
Навес				Стадия	Лист
				Р	7
План помещений в осях 2-6 и А-Д. Разрез 2-2				Листов	x

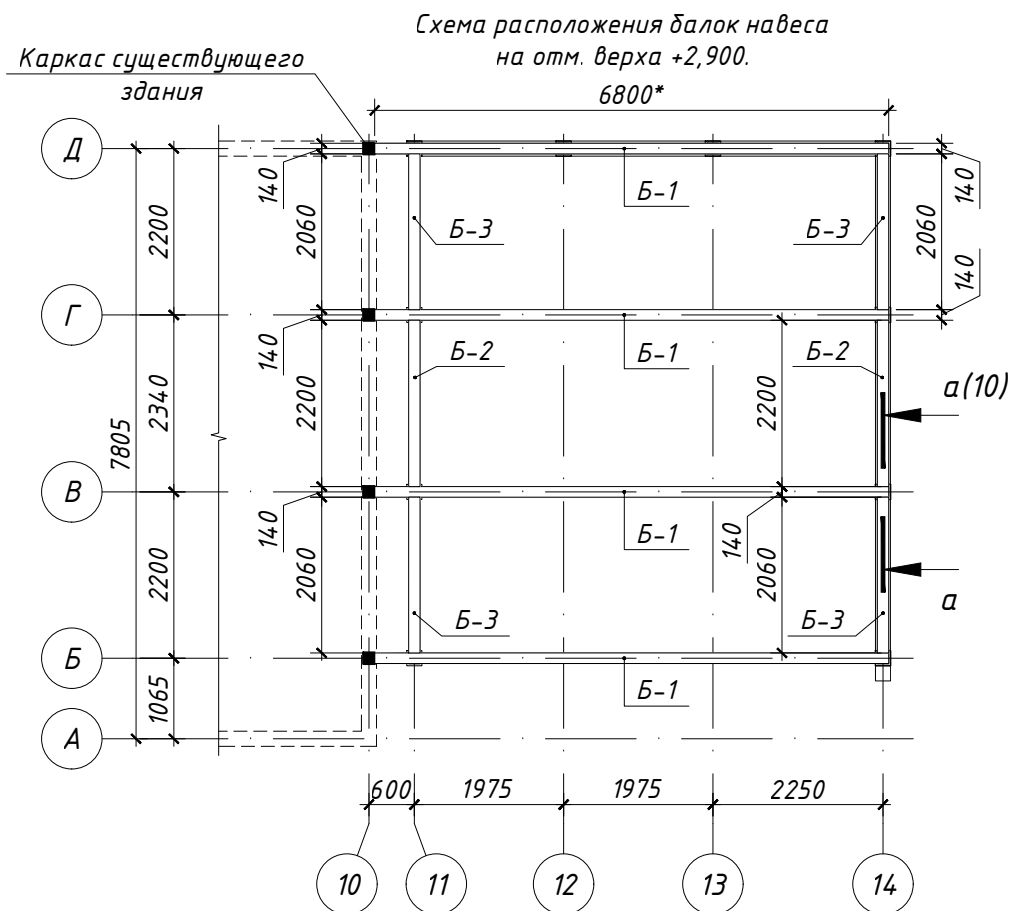
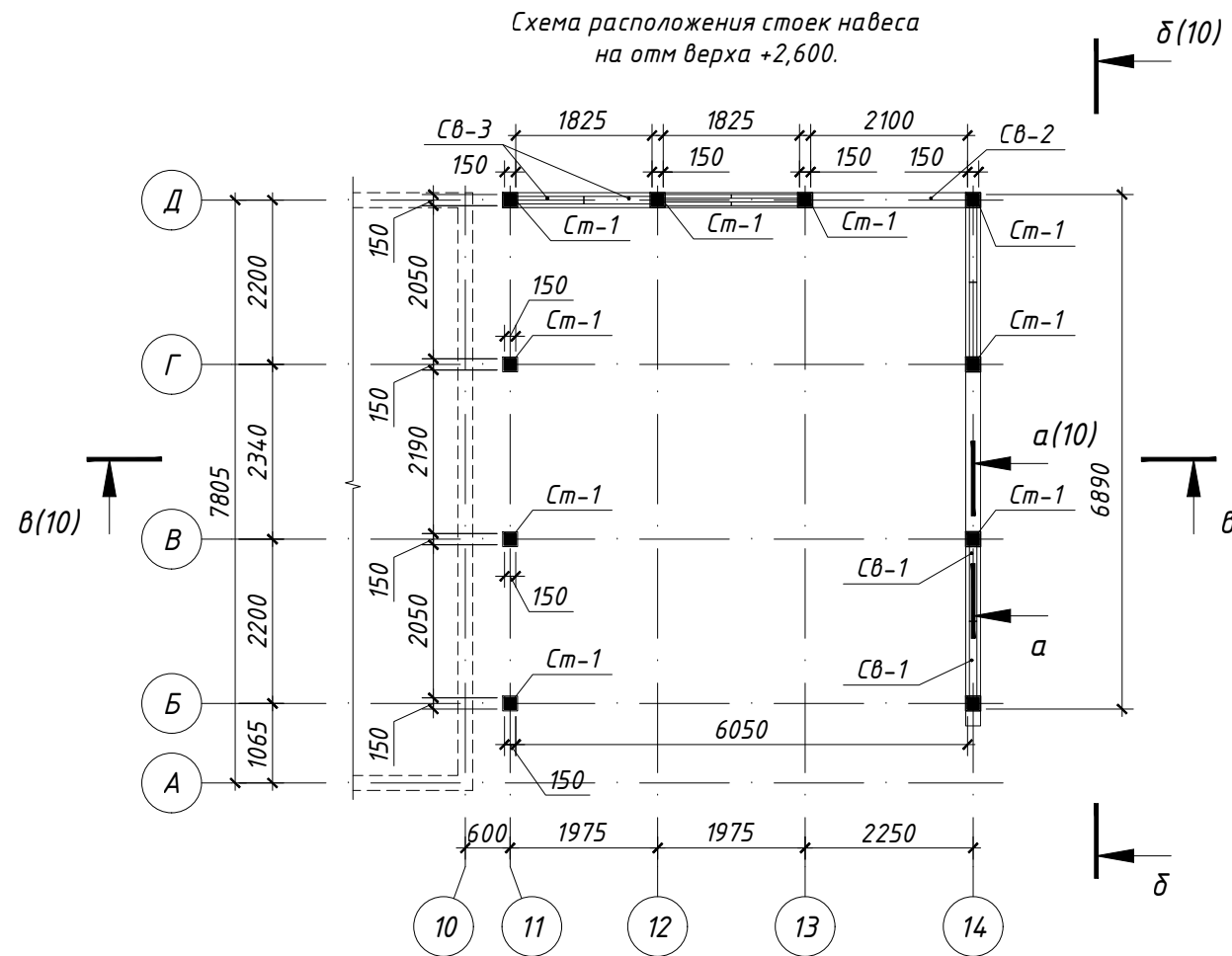


- УСЛОВНЫЕ ОБОЗНАЧЕНИЯ**
- Стены каркасные толщ. 200 мм
 - Перегородки ГКЛ толщ. 150 и 200 мм
 - Стены существующие



Согласовано	Подпись	Дата
Должность	Фамилия	
Взамен инв. №		
Подпись и дата		
Инв. № подл.		

02-09/2018-АС					
Ленинградская обл., Выборгский р-н, Первомайское сельское поселение, пос. Ленинское					
Изм.	Кол.уч.	Лист	№ док.	Подпись	Дата
Разраб.				Чекарь П.А.	
Навес					
				Р	8
				х	
Монтажный план стен и перегородок в осях 2-6 и А-Д. Узлы 1, 2, 3, 4, 5, 6, 7 и 8.					



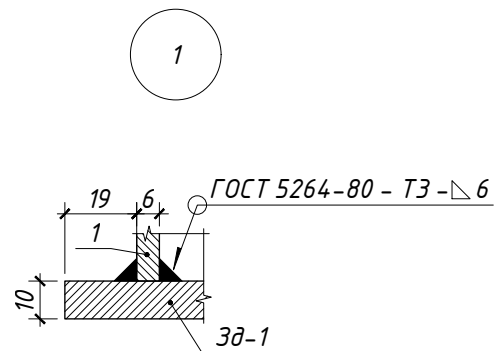
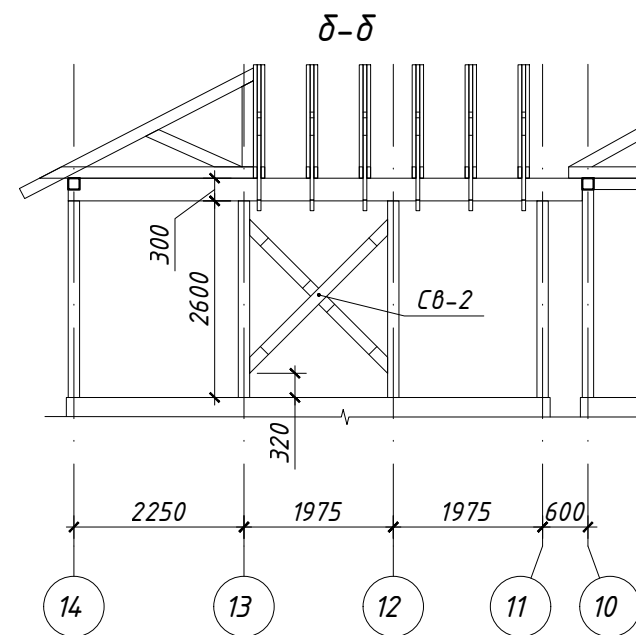
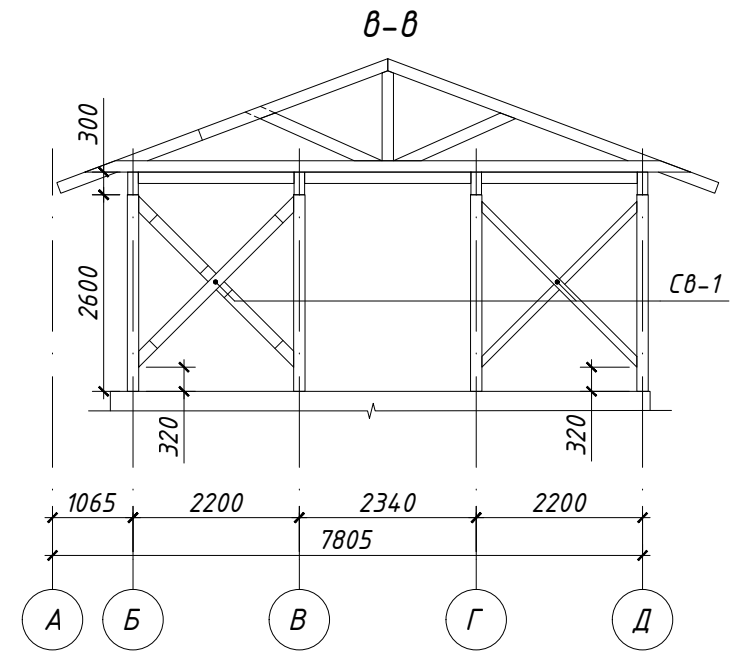
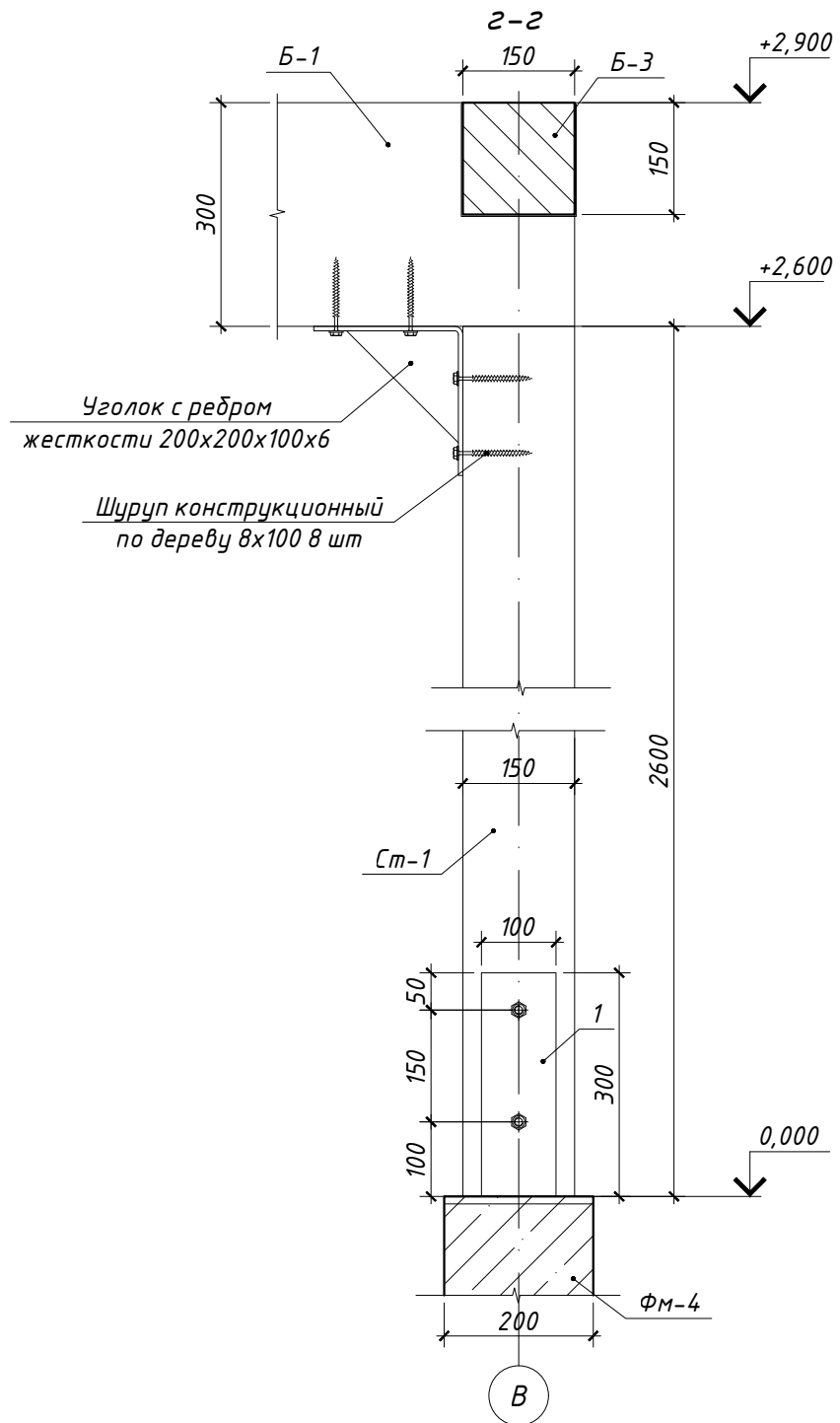
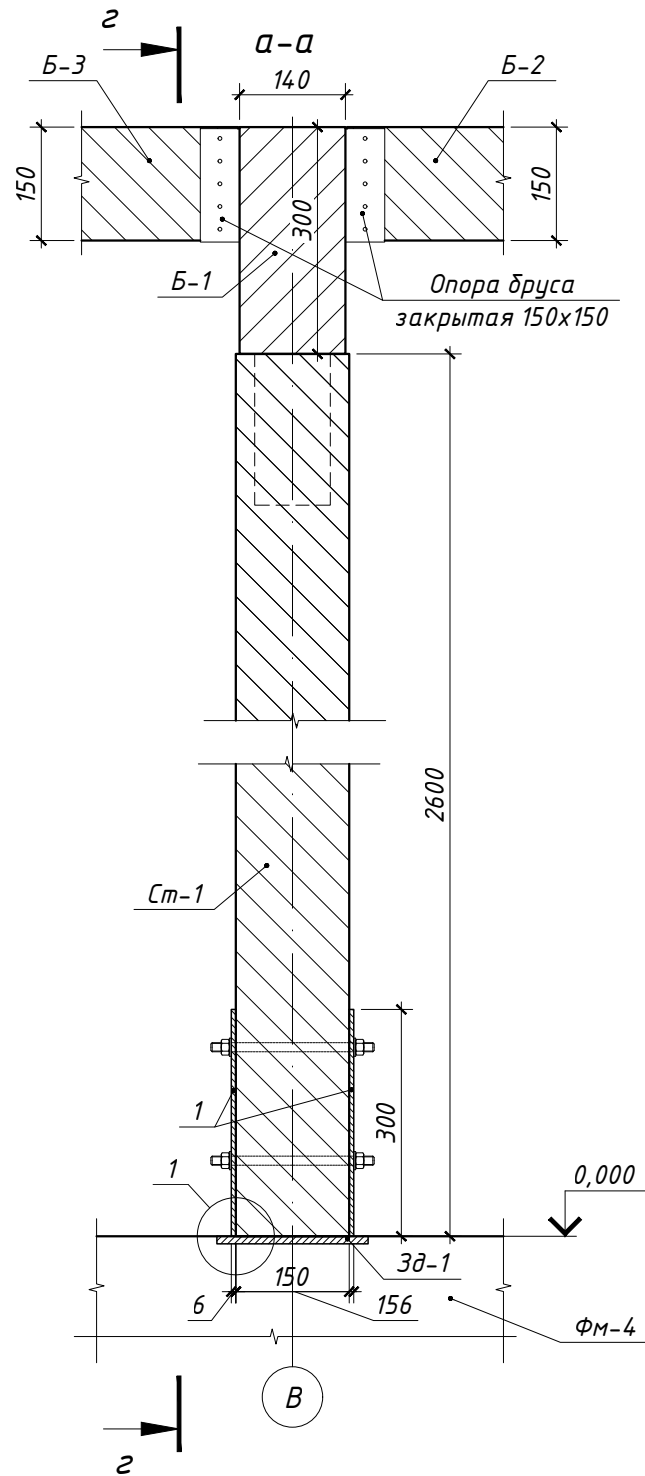
Ведомость элементов

Марка	Наименование	Кол.	Масса, кг	Примечание
Ст-1	Брус 150x150 L=2600 мм	10	29,25	
Б-1	Брус 140x300 L=6800 мм	4	142,80	клееный
Б-2	Брус 150x150 L=2195 мм	2	24,75	
Б-3	Брус 150x150 L=2055 мм	4	23,18	
Св-1	Связи сборные	2	51,55	
Св-2	Связи сборные	1	46,77	
1	Полоса 100x6 L=300 мм	20	1,41	
<u>Стандартные изделия</u>				
	Уголок с ребром жесткости 200x200x100x6	12		
	Опора бруса закрытая 150x150	12		
	Штанга резьбовая М12x1,75 L=220 мм	20		
	Гайка шестигранная 12x1,75	40		
	Шайба плоская Ф12x36	40		

- Длину балки Б-1 (размер *) уточнить по месту с учетом фактического расположения каркаса существующего здания.
- Данный лист читать совместно с листом 10.

						02-09/2018-АС		
						Ленинградская обл., Выборгский р-н, Первомайское сельское поселение, пос. Ленинское		
Изм.	Кол.уч.	Лист	№ док.	Подпись	Дата			
Разраб.	Чекарь П.А.					Навес		
						Стадия	Лист	Листов
						Р	9	х
						Схема расположения стоек Ст-1, балок Б-1, Б-2 и Б-3 навеса в осях 10-14 и А-Д.		

Согласовано	Дата
	Подпись
Взамен инв. №	Фамилия
	Должность
Инв. № подл.	Подпись и дата



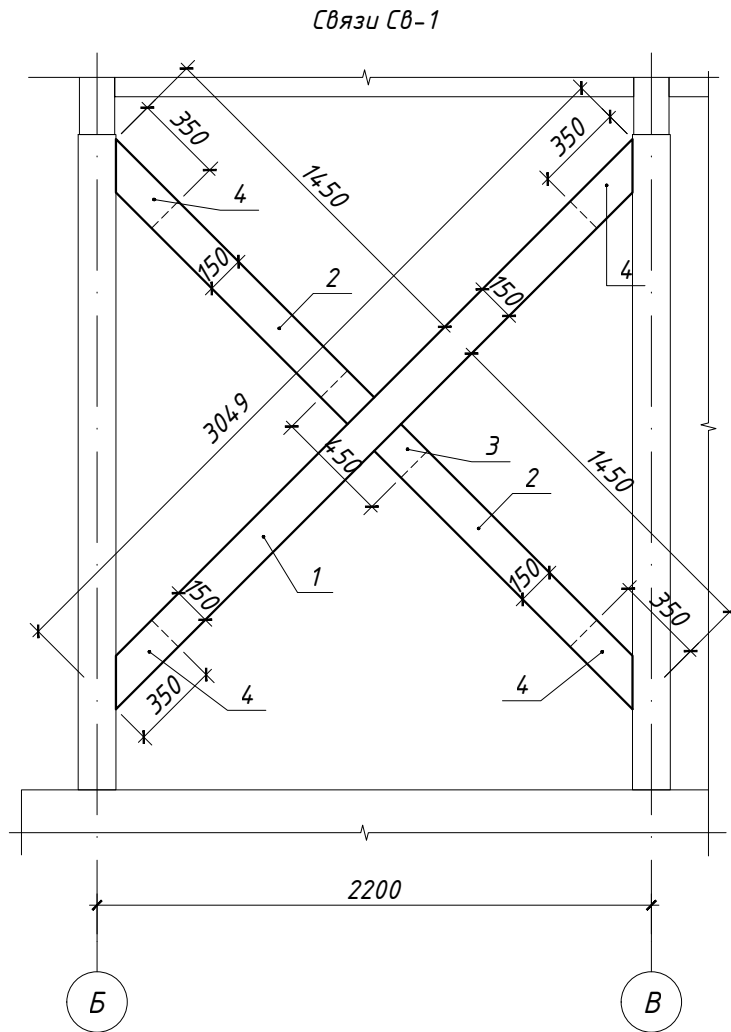
1. Данный лист читать совместно с листом 9.

						02-09/2018-АС		
						Ленинградская обл., Выборгский р-н, Первомайское сельское поселение, пос. Ленинское		
Изм.	Кол.уч.	Лист	№ док.	Подпись	Дата			
Разраб.	Чекарь П.А.					Навес		
						Стадия	Лист	Листов
						Р	10	х
						Разрезы а-а, д-д и в-в.		
Н. контр.								

Согласовано	Дата
Подпись	
Фамилия	
Должность	
Взамен инв. №	
Подпись и дата	
Инв. № подл.	

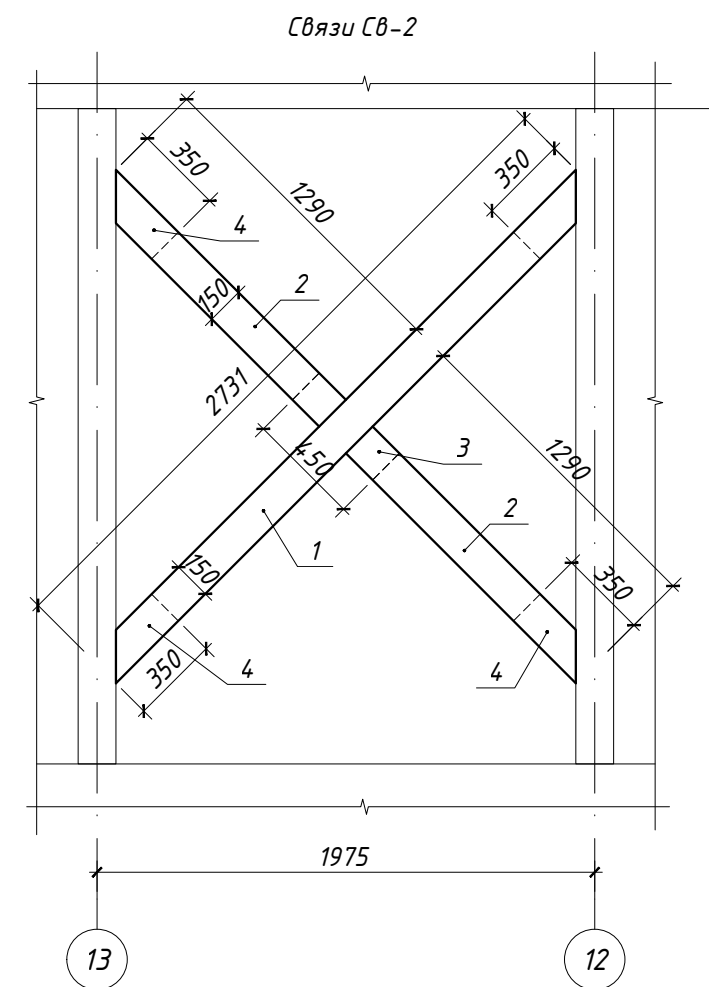
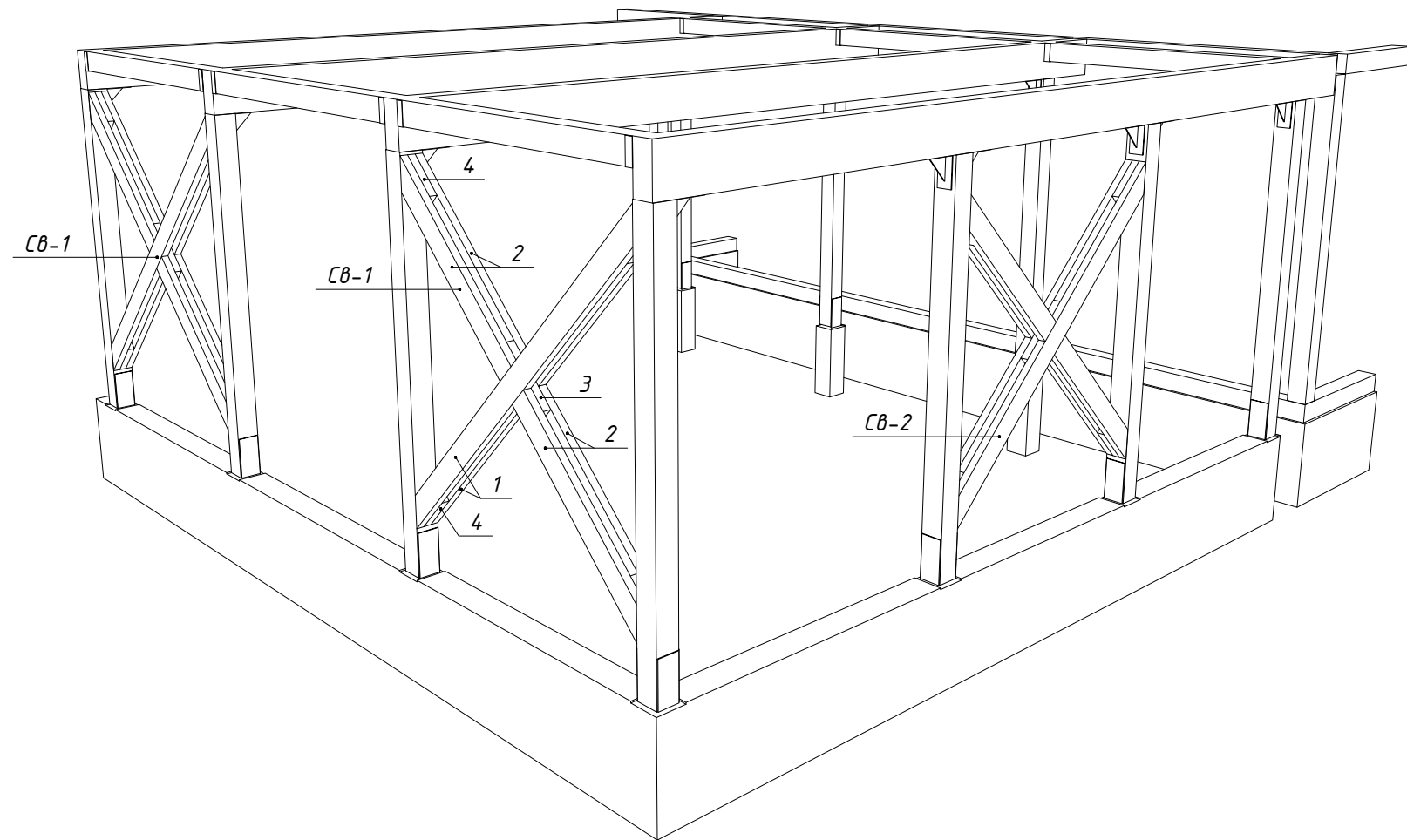
Ведомость элементов связи СВ-1

Ведомость элементов связи СВ-2



Марка	Наименование	Кол.	Масса, кг	Примечание
1	Доска 50x150 L=3049мм	2	11,43	
2	Доска 50x150 L=1450 мм	4	5,44	
3	Доска 50x150 L=450 мм	1	1,69	
4	Доска 50x150 L=350 мм	4	1,31	

Марка	Наименование	Кол.	Масса, кг	Примечание
1	Доска 50x150 L=2731 мм	2	10,24	
2	Доска 50x150 L=1290 мм	4	4,84	
3	Доска 50x150 L=450 мм	1	1,69	
4	Доска 50x150 L=350 мм	4	1,31	

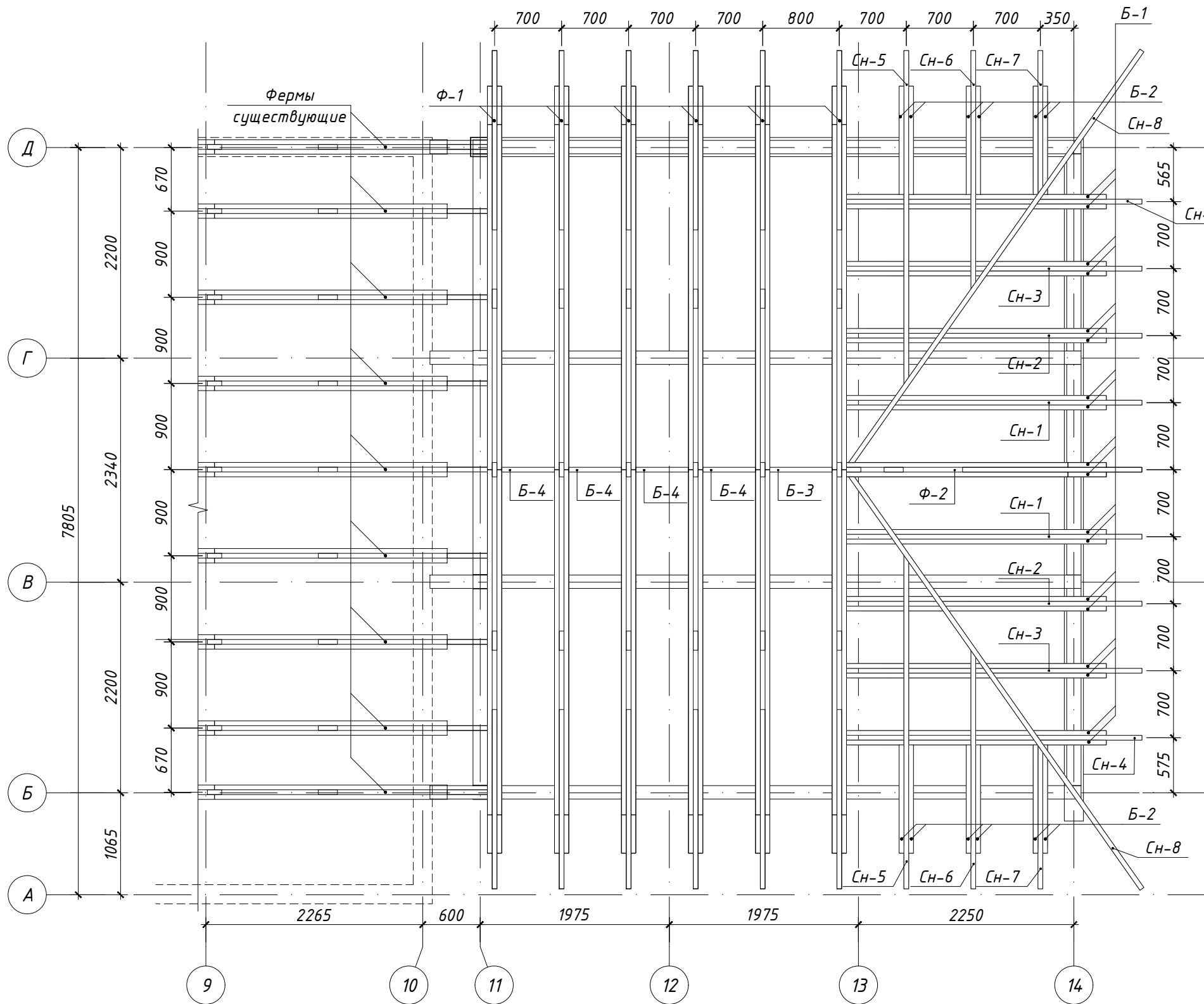


1. Данный лист читать совместно с листом 10.

Согласовано	Дата
	Подпись
Должность	Фамилия
	Имя
Взамен инв. №	
Подпись и дата	
Инв. № подл.	

						02-09/2018-АС			
						Ленинградская обл., Выборгский р-н, Первомайское сельское поселение, пос. Ленинское			
Изм.	Кол.уч.	Лист	№ док.	Подпись	Дата	Навес	Стадия	Лист	Листов
Разраб.	Чекарь П.А.						Р	11	х
Н. контр.						Связи СВ-1 и СВ-2			

Схема расположения конструкций крыши
на отм. низа +2,900



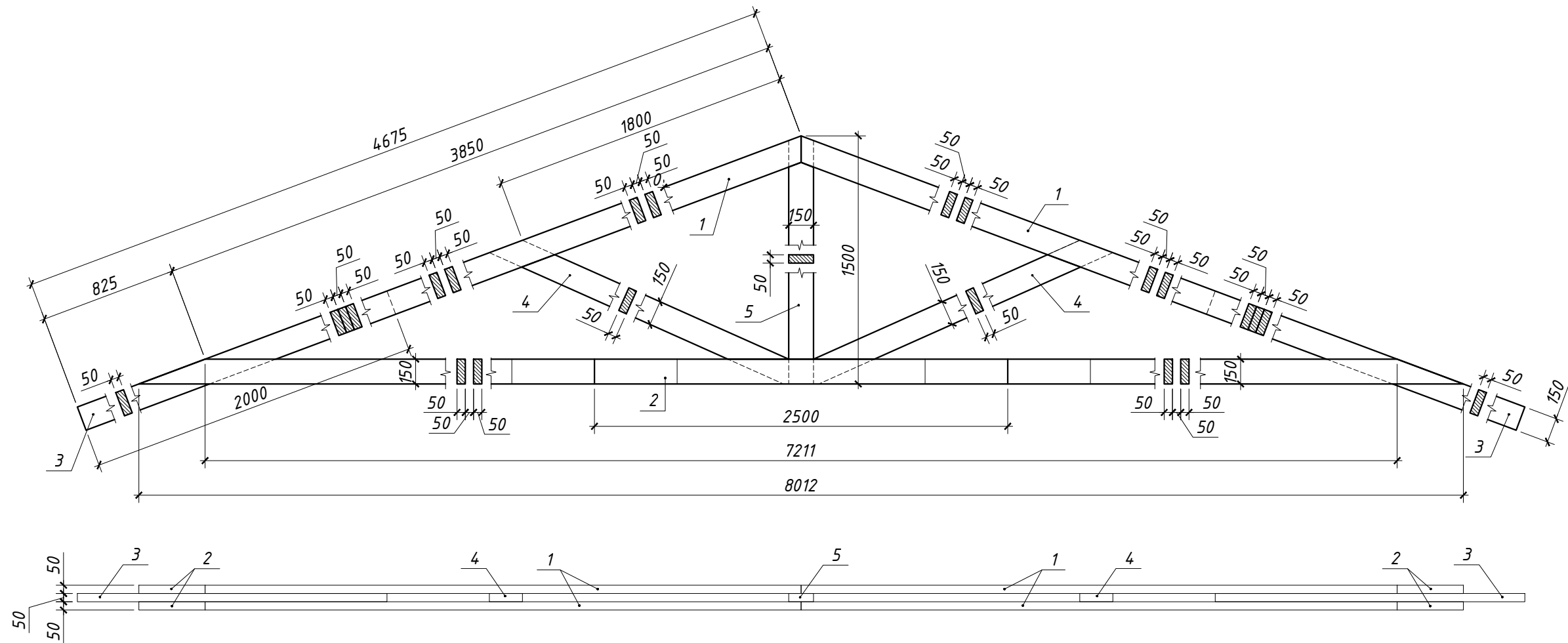
Ведомость элементов фермы Фм-1

Марка	Наименование	Кол.	Масса, кг	Примечание
Ф-1	Ферма треугольная	6	160,87	
Ф-2	Ферма треугольная	1	58,59	
СН-1	Доска 50x150 L=2980 мм	2	11,18	
СН-2	Доска 50x150 L=2408 мм	2	7,03	
СН-3	Доска 50x150 L=1835 мм	2	6,88	
СН-4	Доска 50x150 L=1263 мм	2	4,74	
СН-5	Доска 50x150 L=3638 мм	2	13,64	
СН-6	Доска 50x150 L=2609 мм	2	9,78	
СН-7	Доска 50x150 L=1581 мм	2	5,93	
СН-8	Доска 50x150 L=5548 мм	2	20,81	
Б-1	Доска 50x150 L=2713 мм	18	10,17	
Б-2	Доска 50x150 L=1131 мм	12	4,24	
Б-3	Доска 50x150 L=650 мм	1	2,44	
Б-4	Доска 50x150 L=550 мм	4	2,06	
<i>Стандартные изделия</i>				
	Уголок крепежный усиленный 105x105x90x2	82		

Согласовано	Дата
	Подпись
Взамен инв. №	Фамилия
	Должность
Инв. № подл.	Подпись и дата

- Длину балки Б-1 (размер *) уточнить по месту с учетом фактического расположения каркаса существующего здания.
- Элементы крыши крепить к балкам Б-1 через уголок крепежный усиленный 105x105x90x2.
- Данный лист читать совместно с листами 13 и 14.

02-09/2018-АС					
Ленинградская обл., Выборгский р-н, Первомайское сельское поселение, пос. Ленинское					
Изм.	Кол.уч.	Лист	№ док.	Подпись	Дата
Разраб.	Чекарь П.А.				
Н. контр.					
Навес				Стадия	Лист
				Р	12
Схема расположения элементов крыши навеса в осях 10-14 и А-Д.				Листов	х



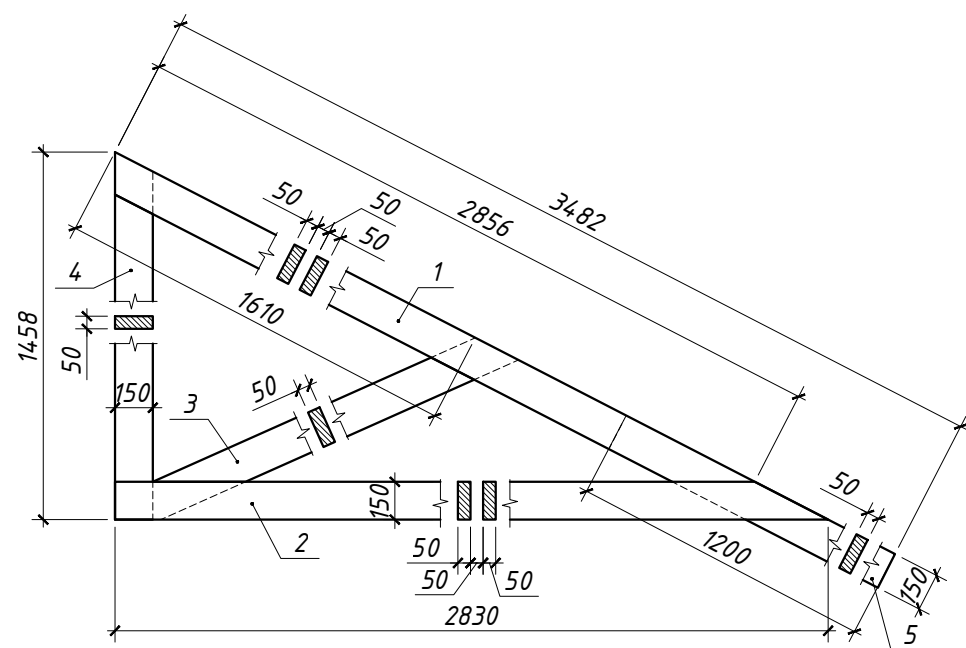
Ведомость элементов фермы ФМ-1

Марка	Наименование	Кол.	Масса, кг	Примечание
1	Доска 50x150 L=3850 мм	4	14,44	
2	Доска 50x150 L=8012 мм	2	30,05	
3	Доска 50x150 L=2000 мм	2	7,50	
4	Доска 50x150 L=1983 мм	2	7,44	
5	Доска 50x150 L=1500 мм	1	5,63	
6	Доска 50x150 L=1000 мм	2	3,75	вкладыш

1. Отдельные элементы фермы Ф-1 крепить саморезами ШСГД ZY 4,8x127 по 4 шт. в каждом узле, с двух сторон.
2. Данный лист читать совместно с листом 11.

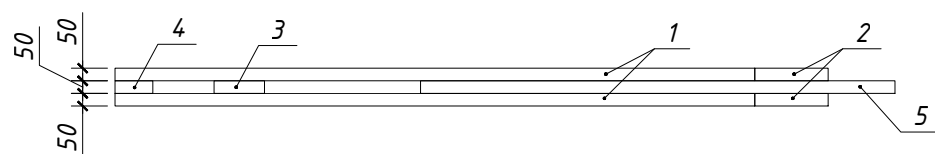
						02-09/2018-АС			
						Ленинградская обл., Выборгский р-н, Первомайское сельское поселение, пос. Ленинское			
Изм.	Кол.уч.	Лист	№ док.	Подпись	Дата	Навес	Стадия	Лист	Листов
							Р	13	х
Разраб.						Чекарь П.А.			
Н. контр.						Ферма Ф-1			

Согласовано	Дата
Подпись	
Фамилия	
Должность	
Взамен инв. №	
Подпись и дата	
Инв. № подл.	



Ведомость элементов фермы ФМ-2

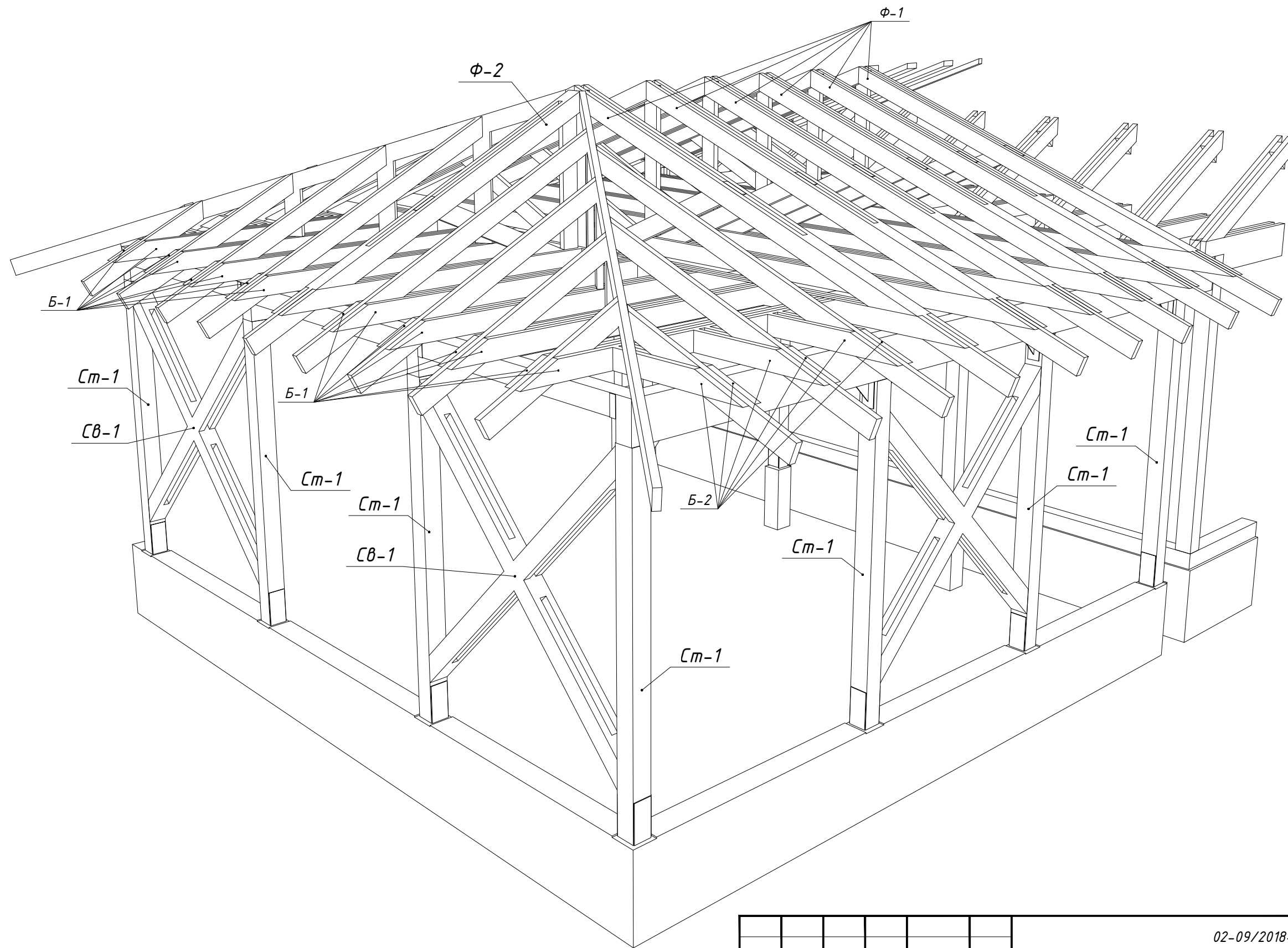
Марка	Наименование	Кол.	Масса, кг	Примечание
1	Доска 50x150 L=2856 мм	2	10,74	
2	Доска 50x150 L=2830 мм	2	10,61	
3	Доска 50x150 L=1578 мм	1	5,92	
4	Доска 50x150 L=1458 мм	1	5,47	
5	Доска 50x150 L=1200 мм	1	4,50	



1. Отдельные элементы фермы Ф-1 крепить саморезами ШСГД ZY 4,8x127 по 4 шт. в каждом узле, с двух сторон.
2. Данный лист читать совместно с листом 11.

Согласовано	Дата
	Подпись
Должность	Фамилия
	Имя
Взамен инв. №	
Подпись и дата	
Инв. № подл.	

						02-09/2018-АС			
						Ленинградская обл., Выборгский р-н, Первомайское сельское поселение, пос. Ленинское			
Изм.	Кол.уч.	Лист	№ док.	Подпись	Дата	Навес	Стадия	Лист	Листов
							Р	14	х
Разраб.	Чекарь П.А.					Ферма Ф-2			
Н. контр.									



Согласовано	Дата
	Подпись
	Фамилия
Взамен инв. №	Должность
	Подпись и дата
Инв. № подл.	

						02-09/2018-АС			
						Ленинградская обл., Выборгский р-н, Первомайское сельское поселение, пос. Ленинское			
Изм.	Кол.уч.	Лист	№ док.	Подпись	Дата	Навес	Стадия	Лист	Листов
Разраб.	Чекарь П.А.						Р	15	х
Н. контр.						Конструкции навеса. Аксонометрия			

Ведомость расхода материалов

<i>Наименование</i>	<i>Ед. изм.</i>	<i>Кол.</i>	<i>Примечание</i>
<i>Балка 140x300 L=6,8 м</i>	<i>шт</i>	<i>4</i>	<i>клееная</i>
<i>Брус 150x150 L=2,6 м</i>	<i>шт</i>	<i>10</i>	<i>обрезной</i>
<i>Брус 150x150 L=2,195 м</i>	<i>шт</i>	<i>2</i>	<i>обрезной</i>
<i>Брус 150x150 L=2,055 м</i>	<i>шт</i>	<i>4</i>	<i>обрезной</i>
<i>Доска 50x150</i>	<i>м³</i>	<i>3,15</i>	<i>обрезная</i>

<i>Согласовано</i>	<i>Дата</i>
	<i>Подпись</i>
	<i>Фамилия</i>
	<i>Должность</i>

<i>Взамен инв. №</i>

<i>Подпись и дата</i>

<i>Инв. № подл.</i>

						<i>02-09/2018-АС</i>					
						<i>Ленинградская обл., Выборгский р-н, Первомайское сельское поселение, пос. Ленинское</i>					
<i>Изм.</i>	<i>Кол.уч.</i>	<i>Лист</i>	<i>№ док.</i>	<i>Подпись</i>	<i>Дата</i>	<i>Навес</i>			<i>Стадия</i>	<i>Лист</i>	<i>Листов</i>
<i>Разраб.</i>		<i>Чекарь П. А.</i>				<i>Навес</i>			<i>Р</i>	<i>15</i>	<i>х</i>
<i>Н. контр.</i>						<i>Ведомость расхода материалов</i>					