

Краснодарский край, г. Сочи, ул. Клубничная, дом 32

Реконструкция эксплуатируемой кровли

РАБОЧАЯ ДОКУМЕНТАЦИЯ

*Архитектурно-строительные решения
Основной комплект рабочих чертежей
03-05/2019-АС*

2019 г.

Согласовано	Дата	
	Подпись	
	Фамилия	
	Должность	
Инв. № подл.		
Подпись и дата		
Взамен инв. №		

ВЕДОМОСТЬ РАБОЧИХ ЧЕРТЕЖЕЙ ОСНОВНОГО КОМПЛЕКТА АС

Лист	Наименование	Примечание
1	Общие данные	
2	Общие данные	
3	План на отм. 0,000	
4	План кровли	
5	Фасад 1-6	
6	Фасад 6-1	
7	Фасад А-Е	
8	Разрез 1-1	
9	Разрез 2-2	
10	Узлы 1, 2, 3 и 4	
11	Кладочный план вновь возводимых стен и перегородок	
12	Схема расположения монолитного пояса на отм. верха +2,485	
13	Схема расположения балок перекрытия на отм. низа +2,485	
14	Спецификация к схеме расположения балок перекрытия на отм. низа +2,485. Спецификация металлопроката	
15	Балки Б1, Б3, Б5 и Б8	
16	Балки Б9, Б20, Б22, Б23. Балки Б7, Б11, Б21, Б27, Б30	
17	Фрагмент 1	
18	Стойка Ст-1. Разрез 1-1	
19	Схема расположения стоек парапета на отм. низа +2,625	
20	Экспликация полов	
21	Витраж В-1. Оконный блок ОК-1	

ВЕДОМОСТЬ ССЫЛОЧНЫХ И ПРИЛАГАЕМЫХ ДОКУМЕНТОВ

Обозначение	Наименование	Примечание
СП 70.13330.2012 (СНиП 3.03.01-87)	Несущие и ограждающие конструкции	
СП 14.13330.2018 (СНиП II-7-81*)	Строительство в сейсмических районах	
СП 17.13330.2017 (СНиП II-26-76)	Кровли	

ВЕДОМОСТЬ СПЕЦИФИКАЦИЙ

Лист	Наименование	Примечание
21	Спецификация элементов заполнения оконных проемов.	
21	Спецификация элементов заполнения дверных проемов	

Согласовано	Дата	
	Подпись	
	Фамилия	
Взамен инв. №	Должность	
	Подпись и дата	
Инв. № подл.		

						03-05/2019-АС			
						Краснодарский край, г. Сочи, ул. Клубничная, дом 32			
Изм.	Кол.уч.	Лист	№ док.	Подпись	Дата	Реконструкция эксплуатируемой кровли	Стадия	Лист	Листов
							Р	1	21
Разраб.		Чекарь П.А.				Общие данные			
Н. контр.									

ОБЩИЕ УКАЗАНИЯ

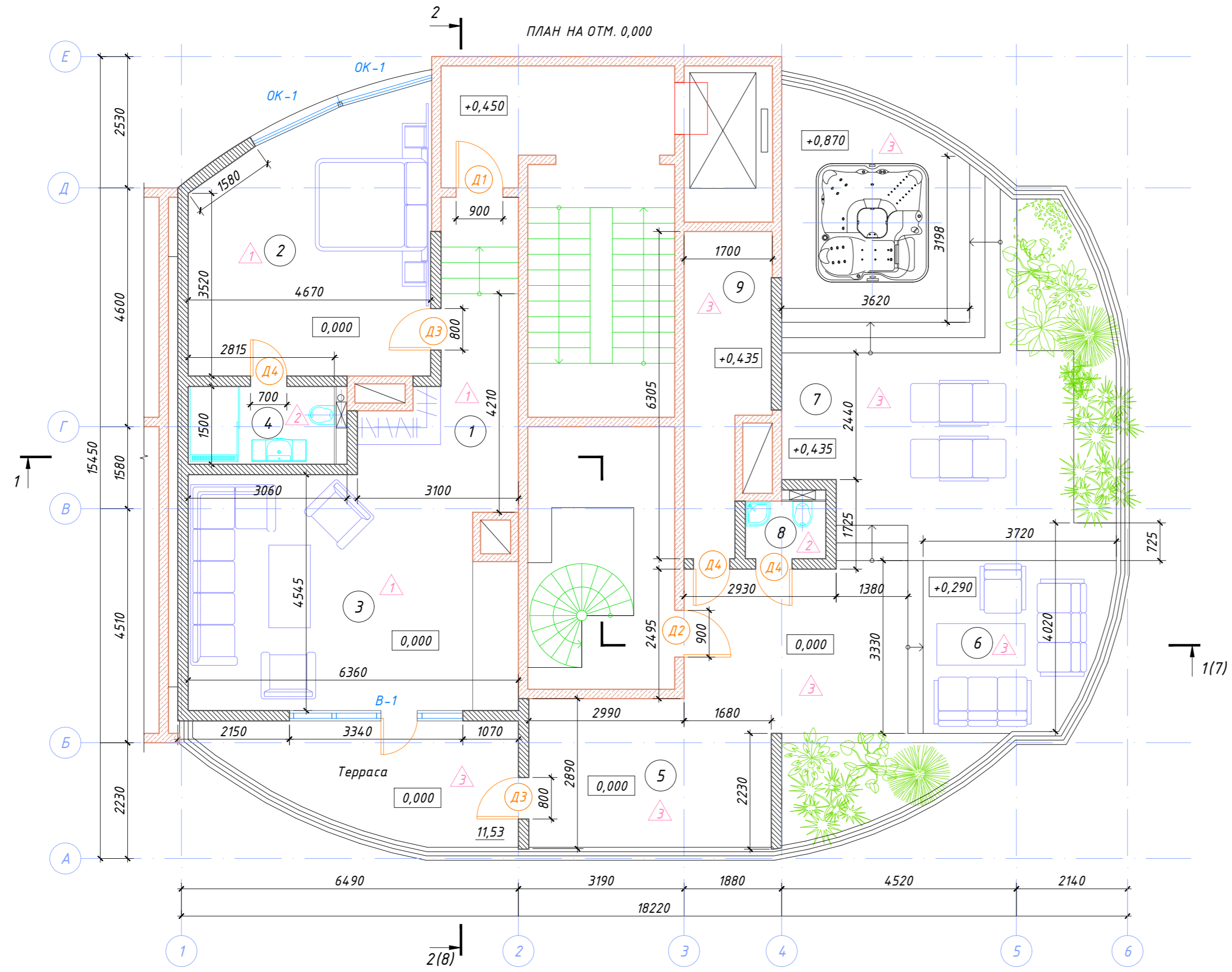
1. Рабочие чертежи марки АС разработаны на основании задания Заказчика и содержат решения по реконструкции эксплуатируемой кровли секции многоквартирного жилого дома.
2. Технические решения, принятые в рабочих чертежах, соответствуют заданию на проектирование, выданным техническим условиям, а также требованиям действующих технических регламентов, стандартов, сводов правил, других документов, содержащих установленные требования.
3. Рабочая документация разработана в соответствии с требованиями:
 - Федеральный закон Российской Федерации от 30 декабря 2009 года № 384-ФЗ «Технический регламент о безопасности зданий и сооружений»
 - Федеральный закон № 123 от 4 июля 2008 года «Технический регламент о требованиях пожарной безопасности»;
 - СП 70.13330.2012 "Несущие и ограждающие конструкции";
 - СП 20.13330.2011 "Нагрузки и воздействия";
 - СП 28.13330.2012 "Защита строительных конструкций от коррозии";
 - СП 14.13330.2018 "Строительство в сейсмических районах".
 - ТСН 20-302-2002 Краснодарского края "Нагрузки и воздействия. Снеговая и ветровая нагрузка".
3. За относительную отметку 0,000 принят уровень чистого пола эксплуатируемой кровли здания после реконструкции.
4. Район строительства: Краснодарский край, г. Сочи, ул. Клубничная, дом 32.
5. Условия площадки строительства и эксплуатации здания:
 - снеговой район I, расчетное значение веса снегового покрова 80 кгс/м²;
 - ветровой район III, расчетное значение ветрового давления 53 кгс/м².
 - уровень ответственности сооружения – нормальный;
 - степень агрессивности среды – неагрессивная;
 - степень здания по сейсмической безопасности – III;
 - нормативная сейсмичность при проектировании – 8 баллов.
6. Архитектурные решения:
 - 6.1. Существующее пространство эксплуатируемой кровли проектными решениями разбито на две

- функциональные зоны: гостевые помещения и зону отдыха.
- 6.2. Высота гостевых помещений принята с учетом высоты существующих общедомовых вентиляционных шахт и нормативной высоты примыкания гидроизоляционного ковра к вертикальным поверхностям конструкций не менее 300 мм.
 - 6.3. Кровля – рулонная по уклонообразующему слою из клиновидных плит "Техноплекс XPS CARBON PROF SLOPE" (Технониколь) с уклоном 1,7%.
 - 6.4. Наружная отделка стен и парапетов – штукатурка по сетке. Окраска – в соответствии с цветовым решением фасадом многоквартирного жилого дома.
 7. Конструктивные решения
 - 7.1. Несущие внутренние и наружные стены – газобетонные блоки класса по прочности на сжатие не ниже В3,5 и марки по средней плотности не ниже D600.
 - 7.2. Конструкции крыши – балки из швеллера 14П по ГОСТ 8240-97. Соединение отдельных элементов – болтовое и на сварке.
 - 7.3. Основание под конструкции крыши – монолитный обвязочный пояс. Материалы монолитного пояса: армирование – $\Phi 12$ А500С, бетон – В20.
 8. Соединения арматуры выполнять без сварки по ГОСТ 10922-2012, вязальной проволокой 1.2-0-4 по ГОСТ 3282-74*. Минимальная длина перепуска стержней – 50 Φ арматуры (для $\Phi 12$ – 600мм). Стыки располагать вразбежку.
 9. Производство работ вести в соответствии с нормами СП 70.13330.2012 "Несущие ограждающие конструкции" с соблюдением требований:
 - СНиП 12-03-2001 "Безопасность труда в строительстве. Общие требования".
 - СНиП 12-04-2002 "Безопасность труда в строительстве. ч.2.Строительное производство".
 - СП 48.13330.2011 "Организация строительства".
 10. Перечень скрытых работ, подлежащих освидетельствованию актами:
 - все виды арматурных работ;
 - приемка конструкций, изготовленных в заводских условиях;
 - укрупненная сборка и установка;
 - ведение сварочных работ;
 - бетонирование монолитных железобетонных конструкций;
 - устройство гидроизоляции.

Согласовано	Дата	
	Подпись	
Должность	Фамилия	
	Имя	
Взамен инв. №		
Подпись и дата		
Инв. № подл.		

						03-05/2019-АС			
						Краснодарский край, г. Сочи, ул. Клубничная, дом 32			
Изм.	Кол.уч.	Лист	№ док.	Подпись	Дата				
Разраб.		Чекарь П.А.				Реконструкция эксплуатируемой кровли	Стадия	Лист	Листов
							Р	2	21
Н. контр.						Общие данные			

Согласовано
Должность
Фамилия
Подпись
Дата
Взамен инв. №
Подпись и дата
Инв. № подл.



ЭКСПЛИКАЦИЯ ПОМЕЩЕНИЙ

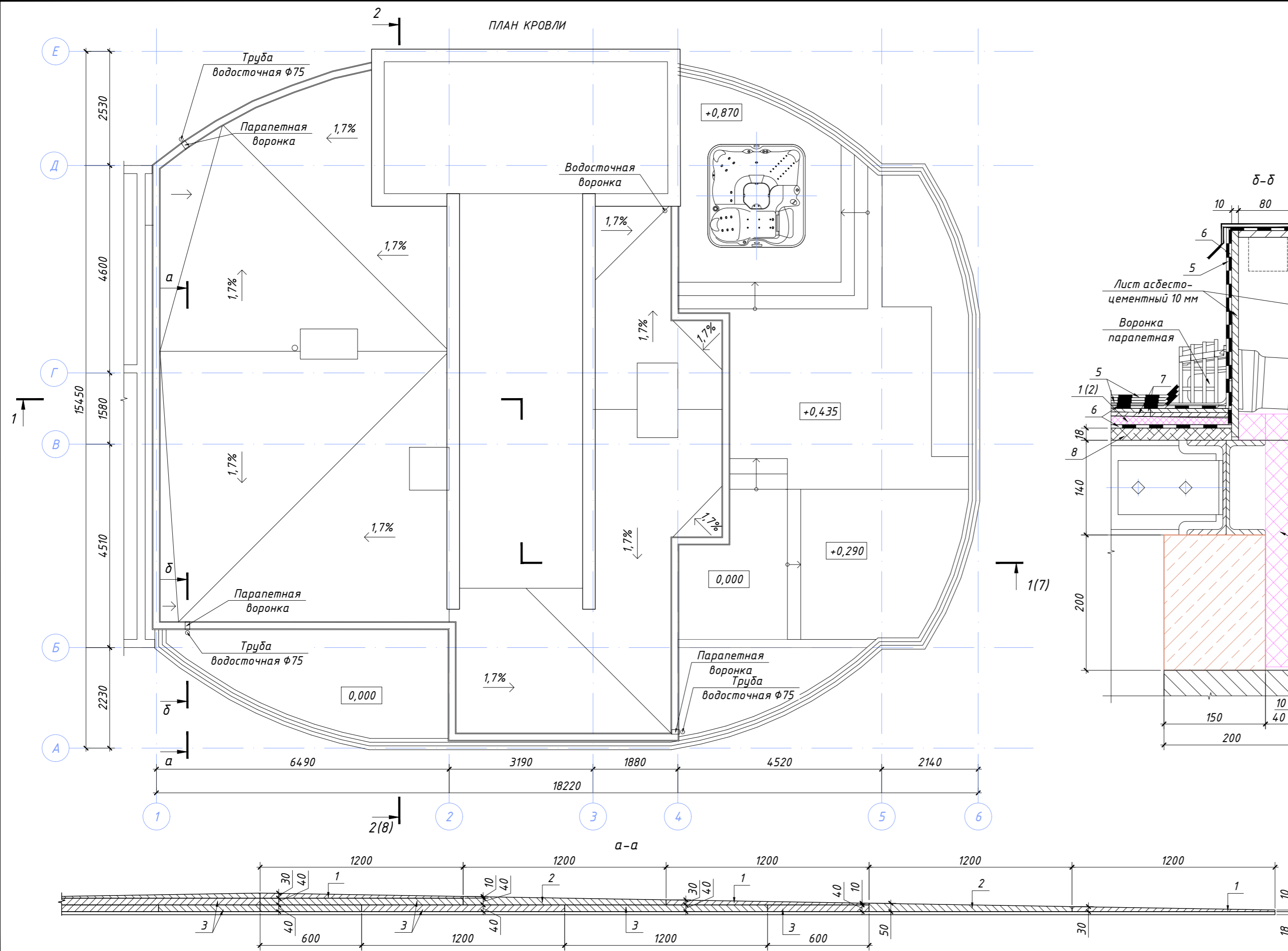
Номер помещения	Наименование	Площадь, м ²
1	Холл	7,44
2	Жилая комната	22,47
3	Жилая комната	28,07
4	Совмещенный санузел	4,22
5	Кухонная зона	12,82
6	Обеденная зона	12,17
7	Зона бассейна	4,128
8	Санузел	1,72
9	Кладовая	8,73

УСЛОВНЫЕ ОБОЗНАЧЕНИЯ

- стены и перегородки существующие
- стены и перегородки вновь возводимые

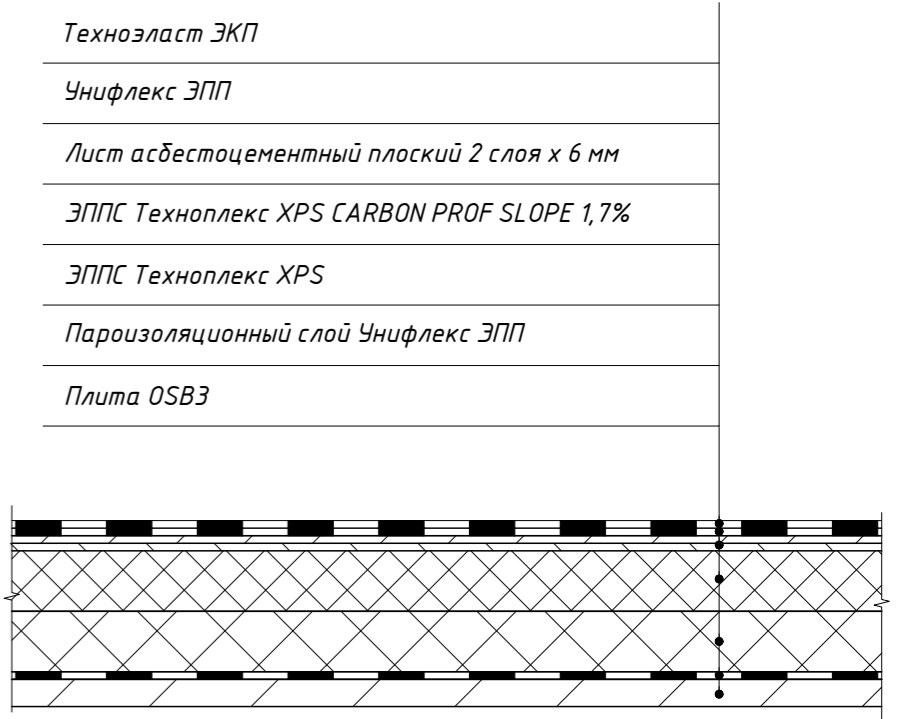
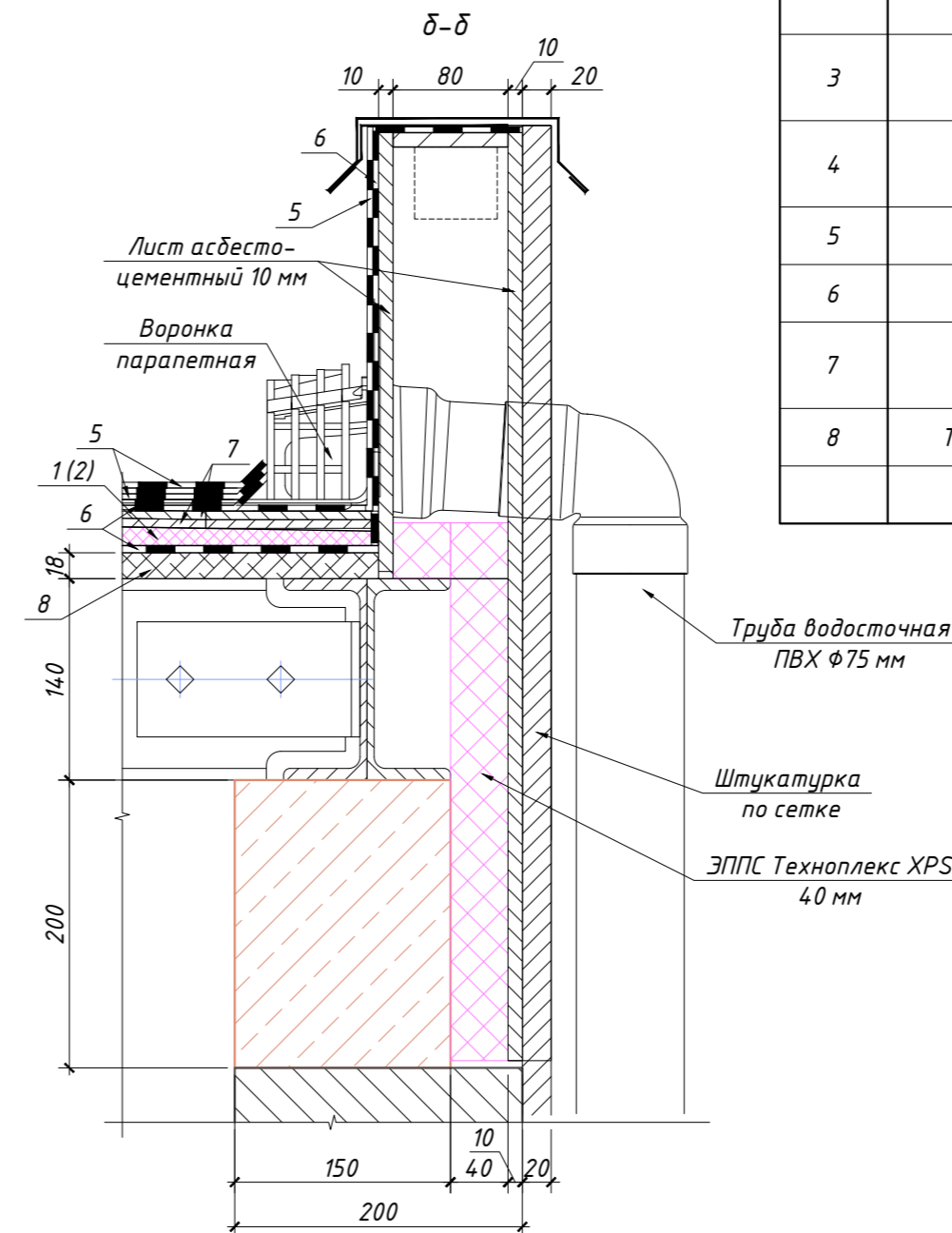
						03-05/2019-АС					
						Краснодарский край, г. Сочи, ул. Клубничная, дом 32					
Изм.	Кол.уч.	Лист	№ док.	Подпись	Дата	Реконструкция эксплуатируемой кровли			Стадия	Лист	Листов
Разраб.				Чекарь П.А.		План на отм. 0,000			Р	3	21
Н. контр.											

ПЛАН КРОВЛИ



СПЕЦИФИКАЦИЯ

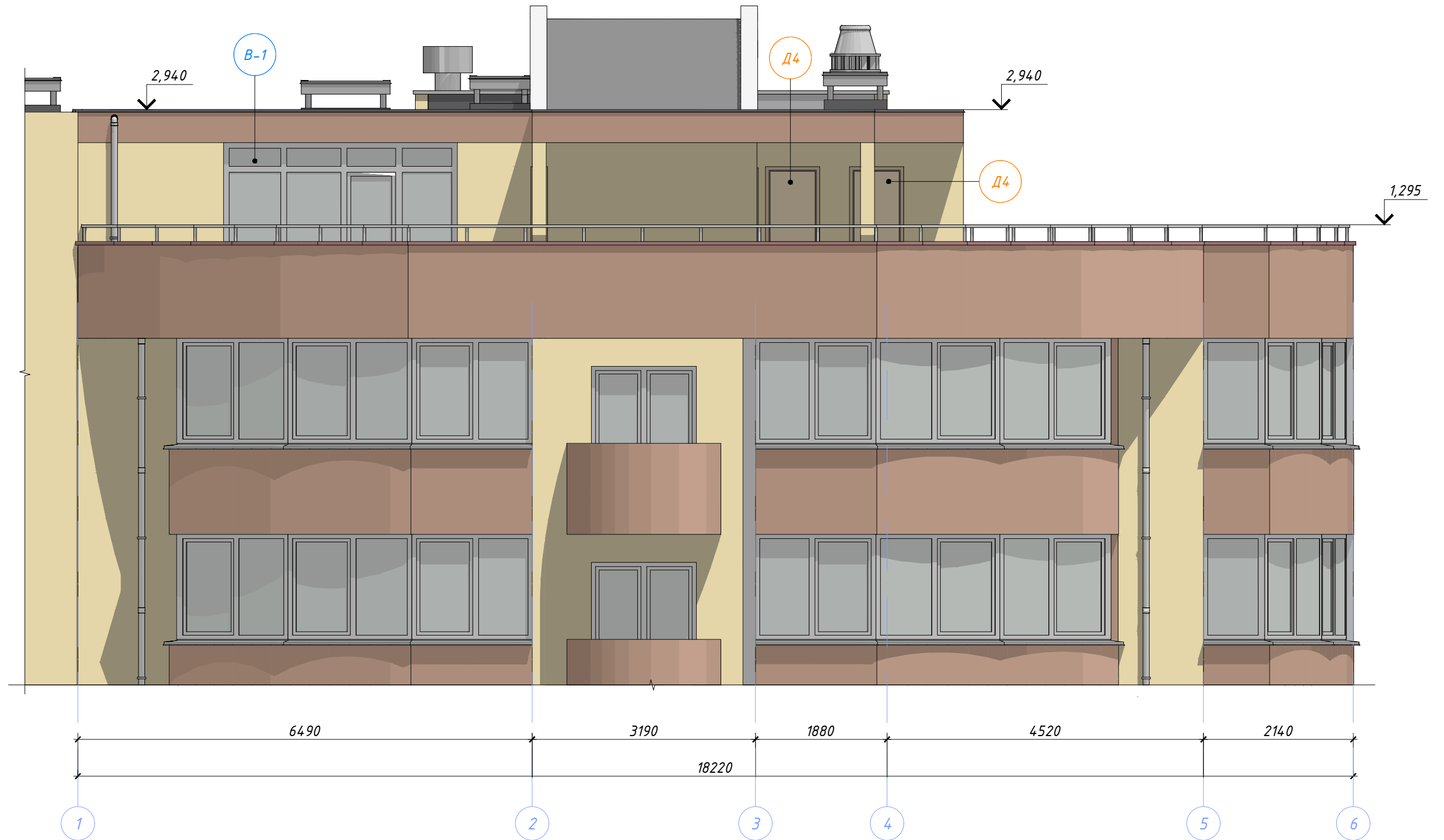
Поз.	Обозначение	Наименование	Кол.	Масса ед., кг	Примечание
1	СТО 72746455-3.3.1-2012	ЭППС Технолекс XPS CARBON PROF SLOPE 1,7% 1200x600x10-30 мм, шт	90	0,50	
2	СТО 72746455-3.3.1-2012	ЭППС Технолекс XPS CARBON PROF SLOPE 1,7% 1200x600x30-50 мм, шт	70	1,01	
3	СТО 72746455-3.3.1-2012	ЭППС Технолекс XPS 1200x600x40 мм, шт	190	1,01	
4	СТО 72746455-3.3.1-2012	ЭППС Технолекс XPS 1200x600x60 мм, шт	20	1,51	
5	СТО 72746455-3.1.11-2015	Техноласт ЭКП, м ²	130	5,25	
6	СТО 72746455-3.1.12-2015	Унифлекс ЭПП, м ²	260	3,74	
7	ГОСТ 18124-95	Лист асбестоцементный плоский 1750*970*6 мм, шт	140	19	
8	ТУ 5534-021-58242280-2014	Плита OSB3 2440x1220x18, шт	40	34,8	



03-05/2019-АС					
Краснодарский край, г. Сочи, ул. Клубничная, дом 32					
Изм.	Кол.уч.	Лист	№ док.	Подпись	Дата
Разраб.	Чекарь П.А.				
Реконструкция эксплуатируемой кровли				Стадия	Лист
План кровли				Р	4
				Листов	21

Инв. № подл. | Подпись и дата | Взамен инв. № | Должность | Фамилия | Подпись | Дата | Согласовано

ФАСАД 1-6



Согласовано	Дата
	Подпись
	Фамилия
Должность	Дата
	Подпись
Взамен инв. №	Дата
Инв. № подл.	Дата

						03-05/2019-АС		
						Краснодарский край, г. Сочи, ул. Клубничная, дом 32		
Изм.	Кол.уч.	Лист	№ док.	Подпись	Дата	Реконструкция эксплуатируемой кровли		
Разраб.	Чекарь П.А.					Стадия	Лист	Листов
						Р	5	21
Н. контр.						Фасад 1-6		

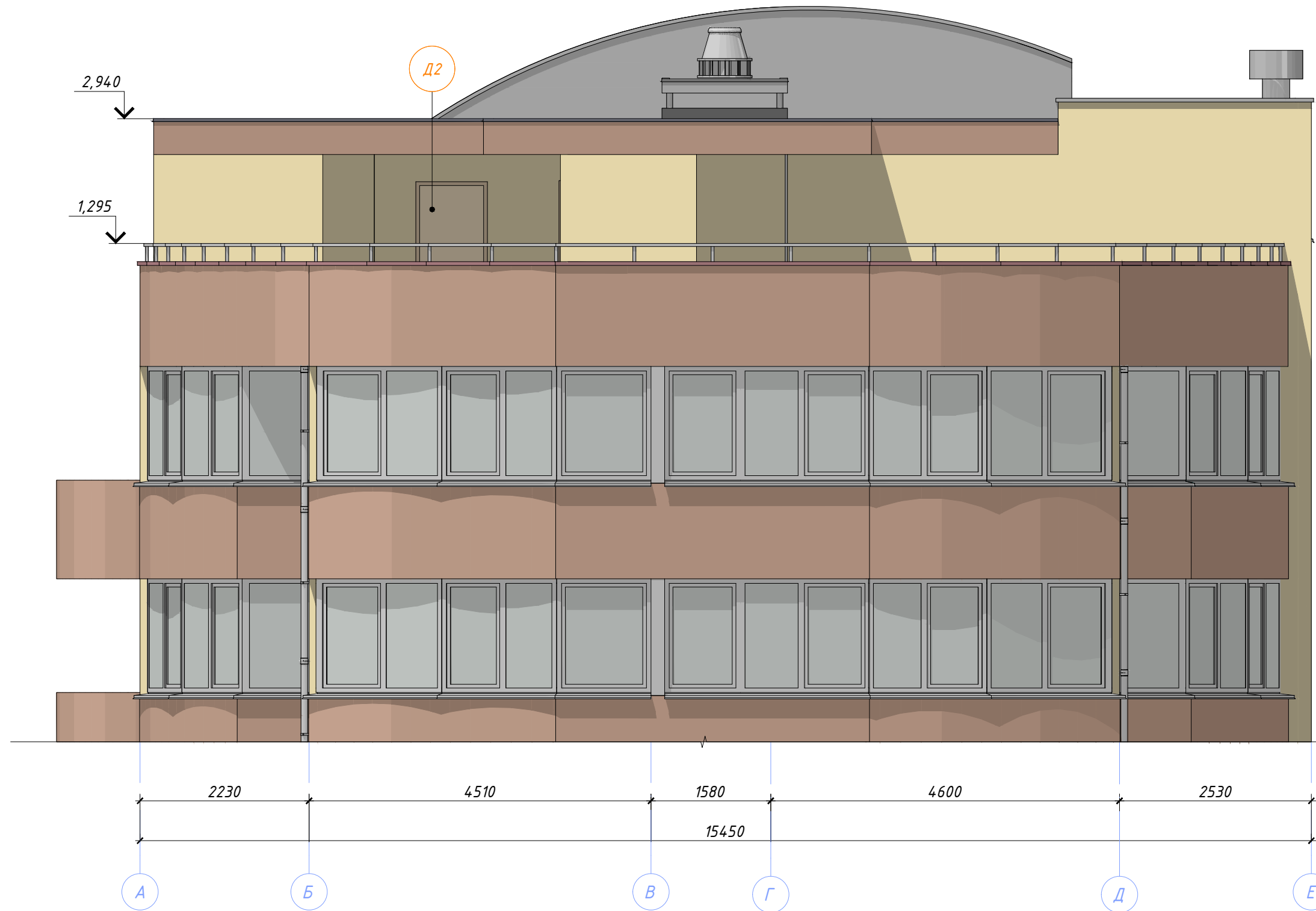
ФАСАД 6-1



Согласовано	Дата
	Подпись
	Фамилия
Должность	Дата
	Подпись
Взамен инв. №	Дата
Инв. № подл.	Дата

						03-05/2019-АС			
						Краснодарский край, г. Сочи, ул. Клубничная, дом 32			
Изм.	Кол.уч.	Лист	№ док.	Подпись	Дата	Реконструкция эксплуатируемой кровли	Стадия	Лист	Листов
							Р	6	21
Н. контр.						Фасад 6-1			

ФАСАД А-Е



Согласовано	Дата
	Подпись
Должность	Фамилия
	Имя
Взамен инв. №	
Подпись и дата	
Инв. № подл.	

						03-05/2019-АС			
						Краснодарский край, г. Сочи, ул. Клубничная, дом 32			
Изм.	Кол.уч.	Лист	№ док.	Подпись	Дата	Реконструкция эксплуатируемой кровли	Стадия	Лист	Листов
Разраб.	Чекарь П.А.						Р	7	21
Н. контр.						Фасад А-Е			

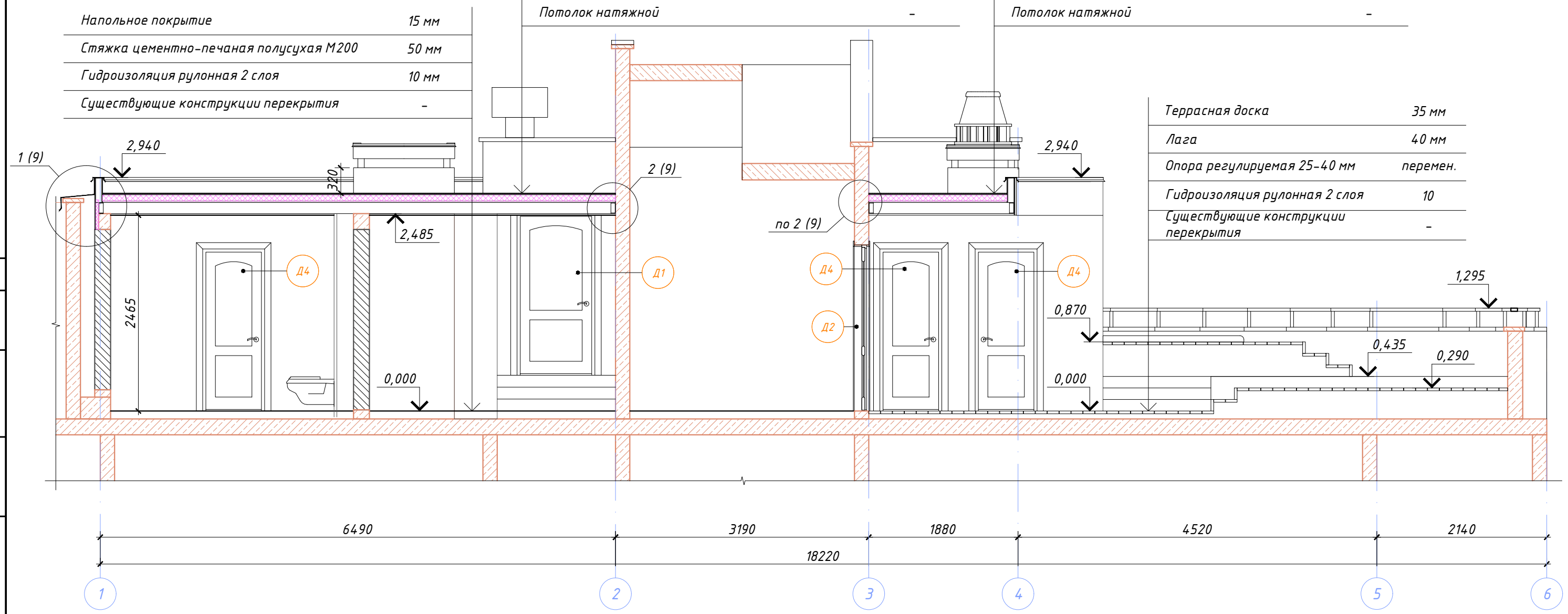
1-1(2)

Техноласт ЭКП	4,2 мм
Унифлекс ЭПП	2,8 мм
Лист асбестоцементный плоский 2 слоя х 6 мм	12 мм
ЭППС Технолекс XPS CARBON PROF SLOPE 1,7%	переменное
ЭППС Технолекс XPS	80 мм
Пароизоляционный слой Унифлекс ЭПП	2,8 мм
Плита OSB3	18 мм
Балка перекрытия швеллер 14П	140 мм
Потолок натяжной	-

Техноласт ЭКП	4,2 мм
Унифлекс ЭПП	2,8 мм
Лист асбестоцементный плоский 2 слоя х 6 мм	12 мм
ЭППС Технолекс XPS CARBON PROF SLOPE 1,7%	переменное
ЭППС Технолекс XPS	80 мм
Пароизоляционный слой Унифлекс ЭПП	2,8 мм
Плита OSB3	18 мм
Балка перекрытия швеллер 14П	140 мм
Потолок натяжной	-

Напольное покрытие	15 мм
Стяжка цементно-печаная полусухая М200	50 мм
Гидроизоляция рулонная 2 слоя	10 мм
Существующие конструкции перекрытия	-

Террасная доска	35 мм
Лага	40 мм
Опора регулируемая 25-40 мм	перемен.
Гидроизоляция рулонная 2 слоя	10
Существующие конструкции перекрытия	-



Согласовано	Дата
Подпись	
Фамилия	
Должность	
Взамен инв. №	
Подпись и дата	
Инв. № подл.	

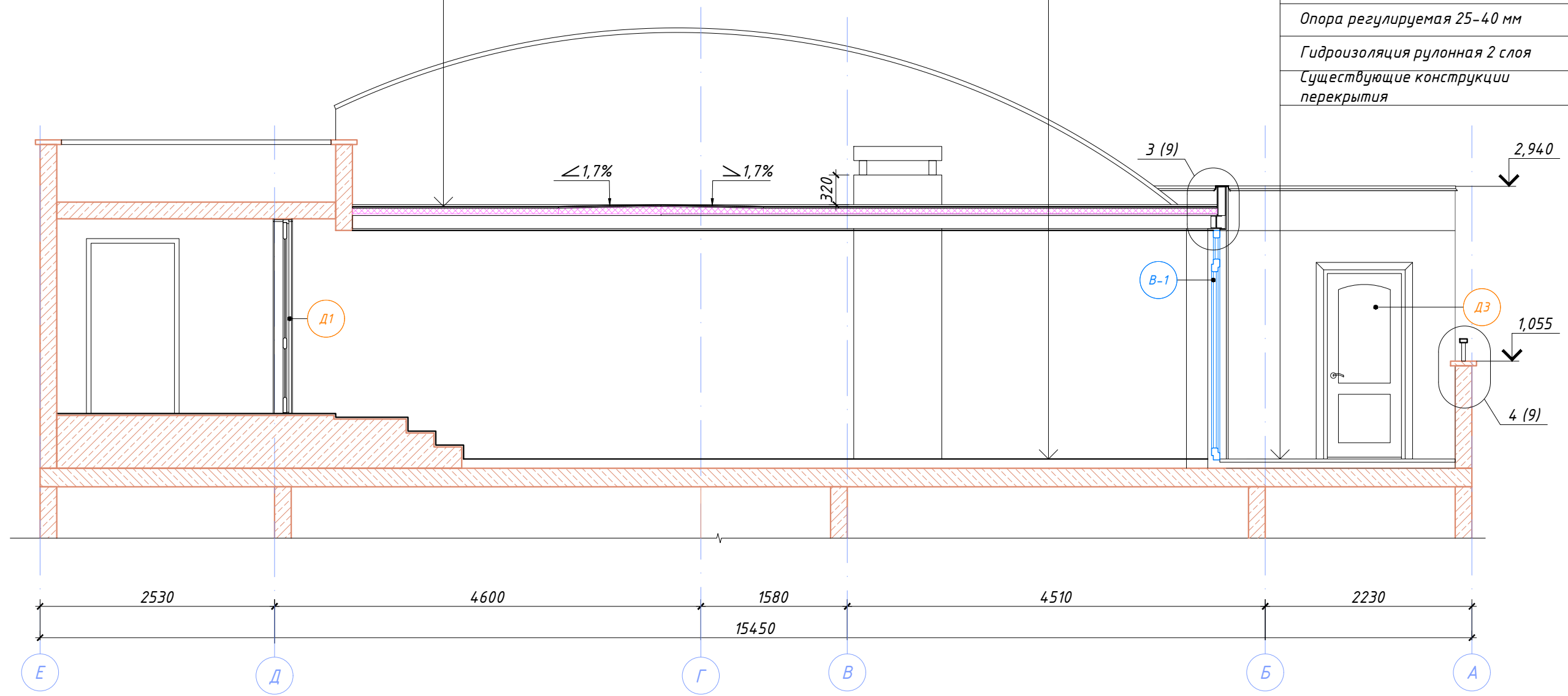
						03-05/2019-АС			
						Краснодарский край, г. Сочи, ул. Клубничная, дом 32			
Изм.	Кол.уч.	Лист	№ док.	Подпись	Дата	Реконструкция эксплуатируемой кровли	Стадия	Лист	Листов
							Р	8	21
Н. контр.							Разрез 1-1		

Техноэласт ЭКП	4,2 мм
Унифлекс ЭПП	2,8 мм
Лист асбестоцементный плоский 2 слоя х 6 мм	12 мм
ЭППС Техноплекс XPS CARBON PROF SLOPE 1,7%	переменное
ЭППС Техноплекс XPS	80 мм
Пароизоляционный слой Унифлекс ЭПП	2,8 мм
Плита OSB3	18 мм
Балка перекрытия швеллер 14П	140 мм
Потолок натяжной	-

2-2(2)

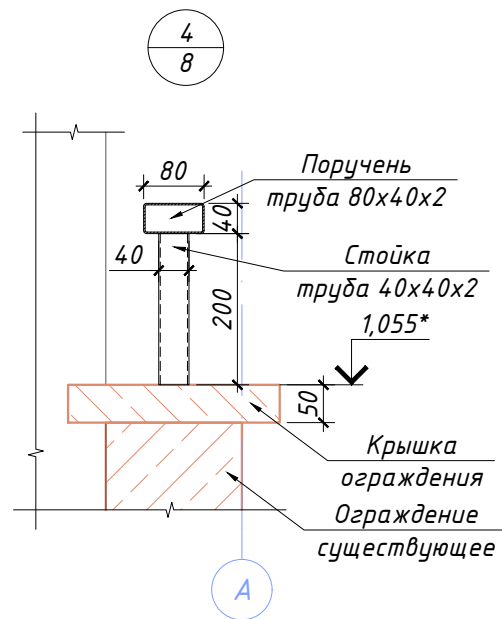
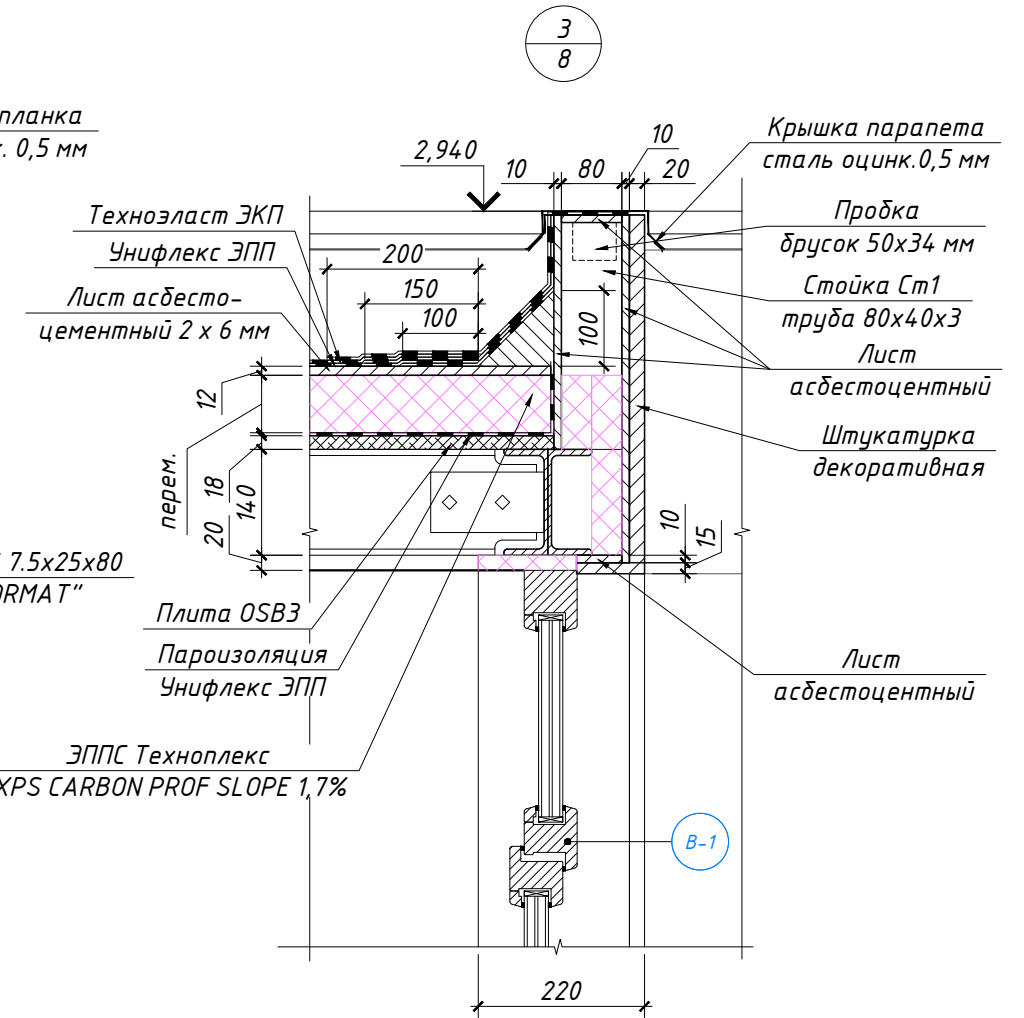
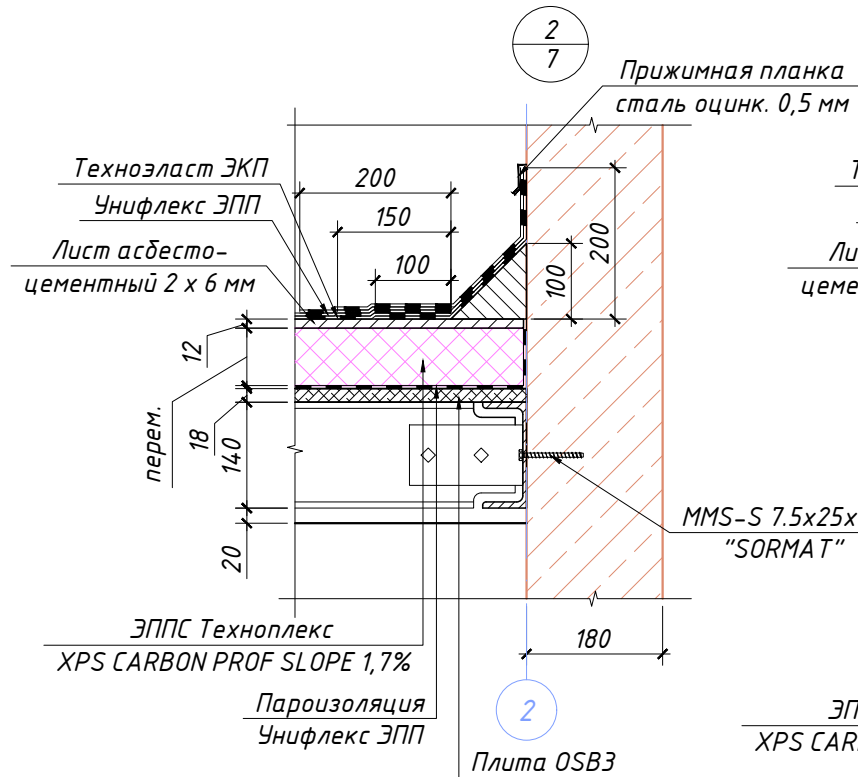
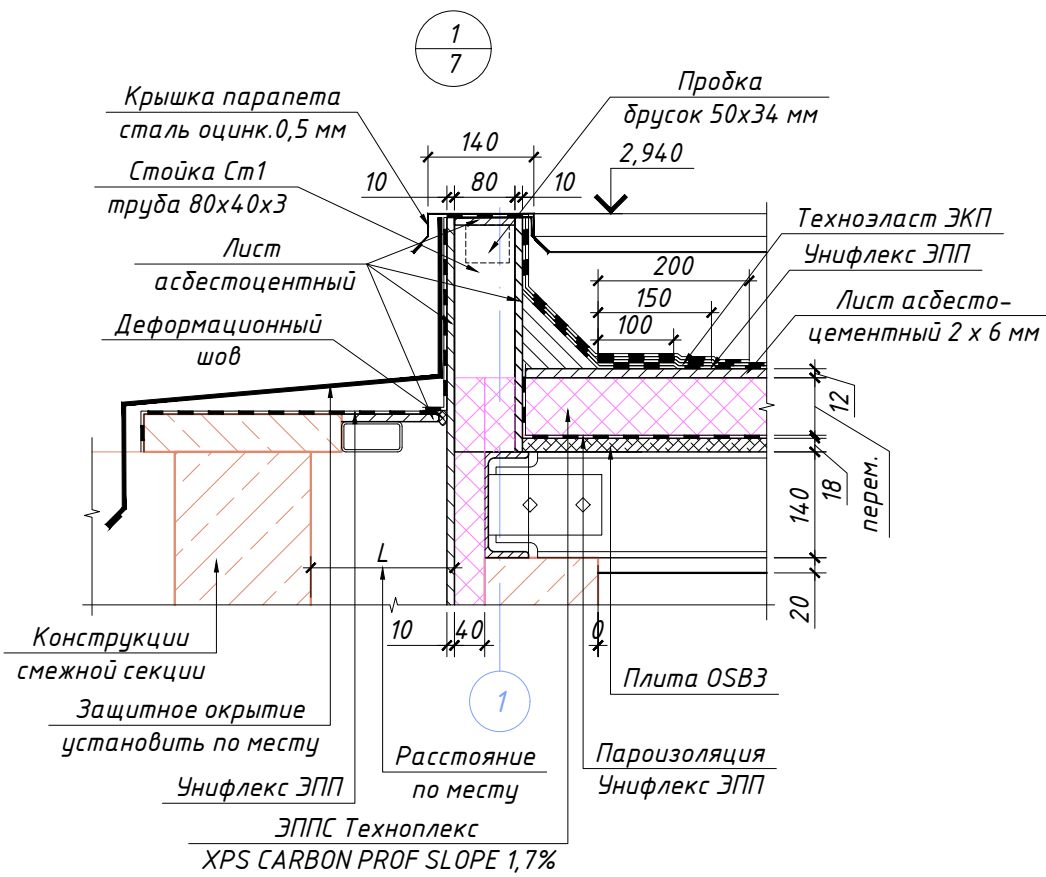
Напольное покрытие	15 мм
Стяжка цементно-печаная полусухая М200	50 мм
Унифлекс ЭПП 2 слоя	6 мм
Существующие конструкции перекрытия	-

Террасная доска	35 мм
Лага	40 мм
Опора регулируемая 25-40 мм	перемен.
Гидроизоляция рулонная 2 слоя	10
Существующие конструкции перекрытия	-



Согласовано	Дата
Подпись	
Фамилия	
Должность	
Взамен инв. №	
Подпись и дата	
Инв. № подл.	

						03-05/2019-АС		
						Краснодарский край, г. Сочи, ул. Клубничная, дом 32		
Изм.	Кол.уч.	Лист	№ док.	Подпись	Дата	Стадия	Лист	Листов
Разраб.		Чекарь П.А.				Р	9	21
Н. контр.						Разрез 2-2		

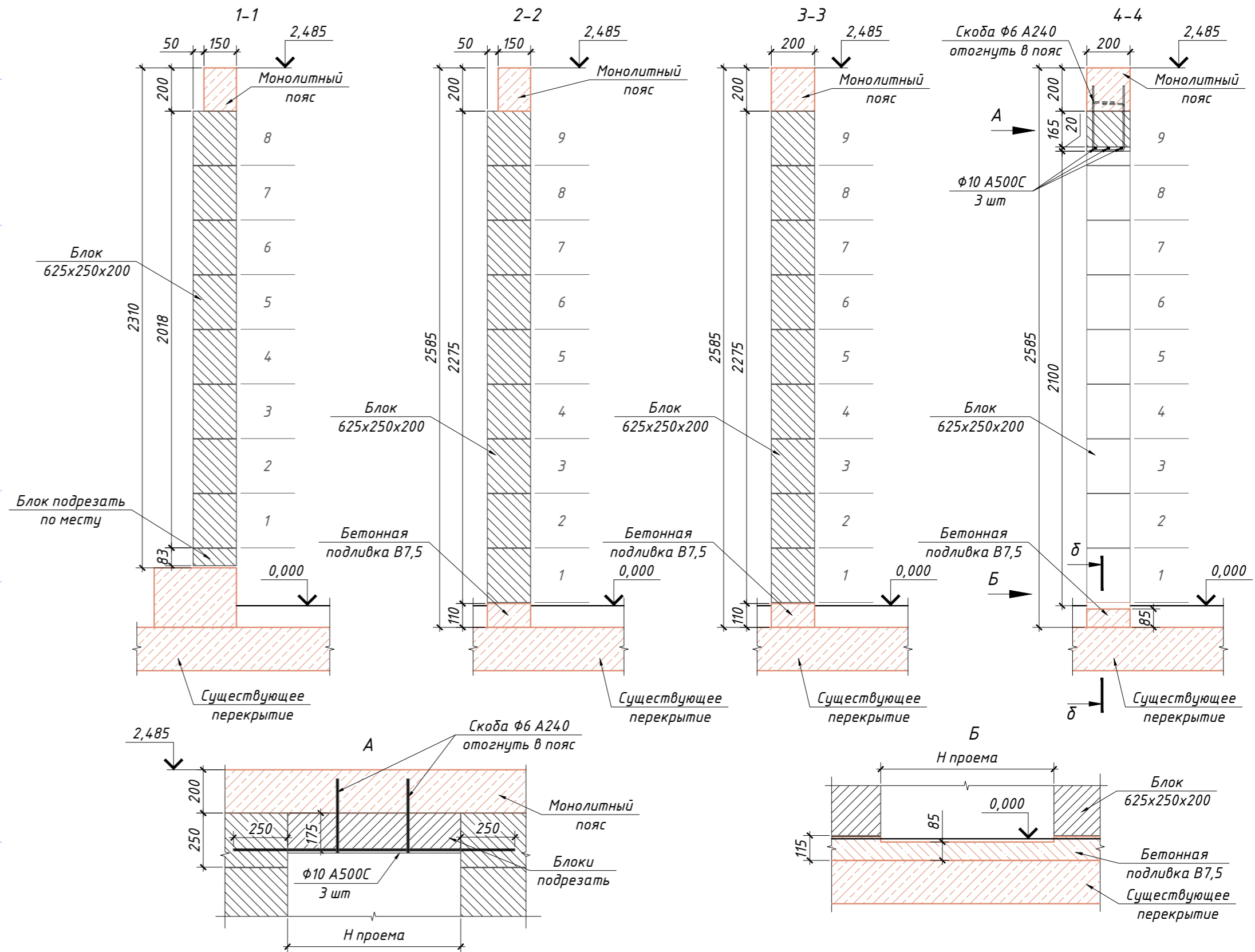
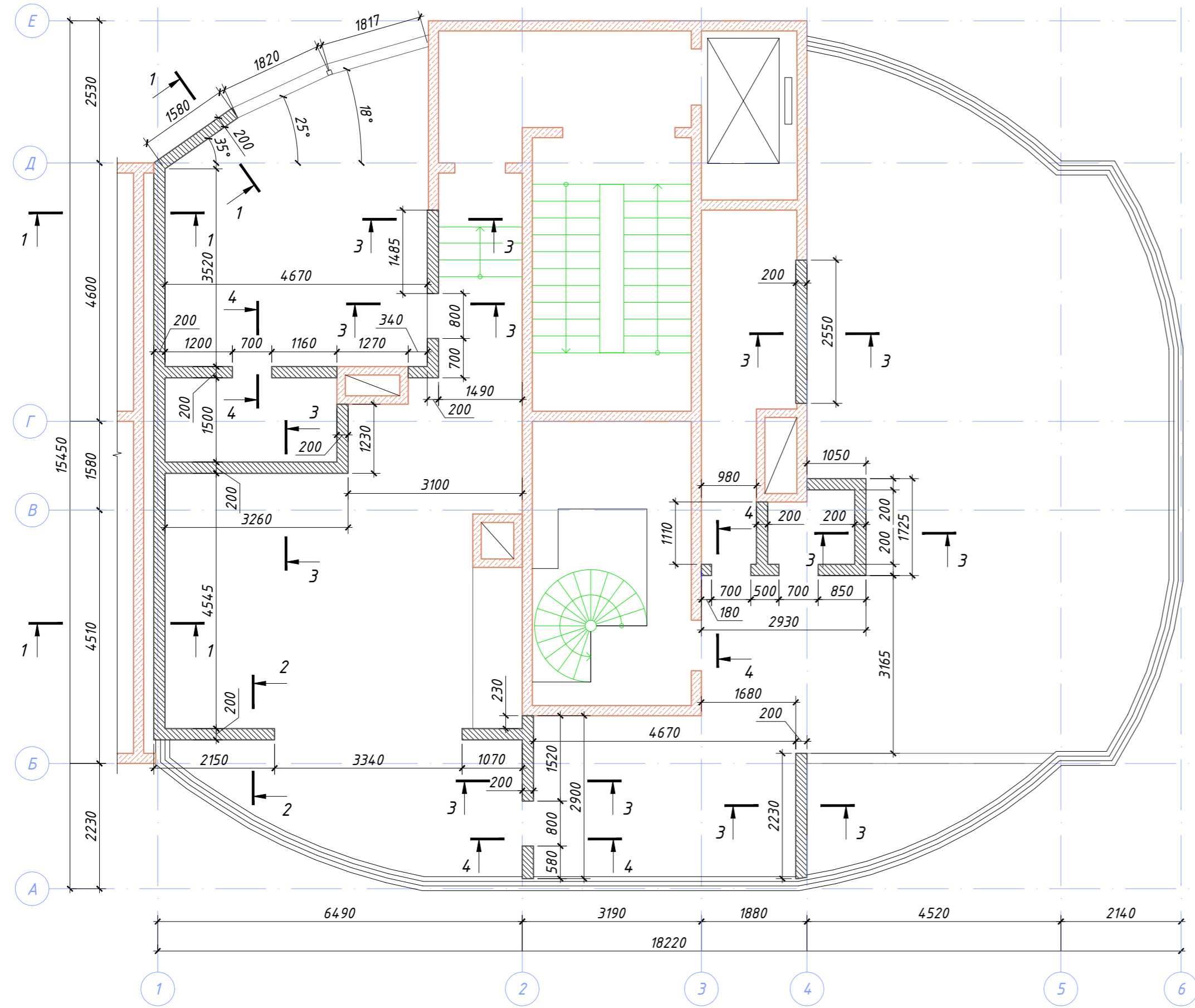


1. Примыкание кровли к вентиляционным трубам выполнить аналогично примыканиям кровли к стенам (узел 2).
2. Размеры с значком (*) уточнить по месту.

Согласовано	Дата
	Подпись
Должность	Фамилия
	Имя
Взамен инв. №	Дата
	Подпись
Инв. № подл.	Дата
	Подпись

						03-05/2019-АС			
						Краснодарский край, г. Сочи, ул. Клубничная, дом 32			
Изм.	Кол.уч.	Лист	№ док.	Подпись	Дата	Реконструкция эксплуатируемой кровли	Стадия	Лист	Листов
Разраб.	Чекарь П.А.						Р	10	21
Н. контр.						Узлы 1, 2, 3 и 4.			

КЛАДОЧНЫЙ ПЛАН

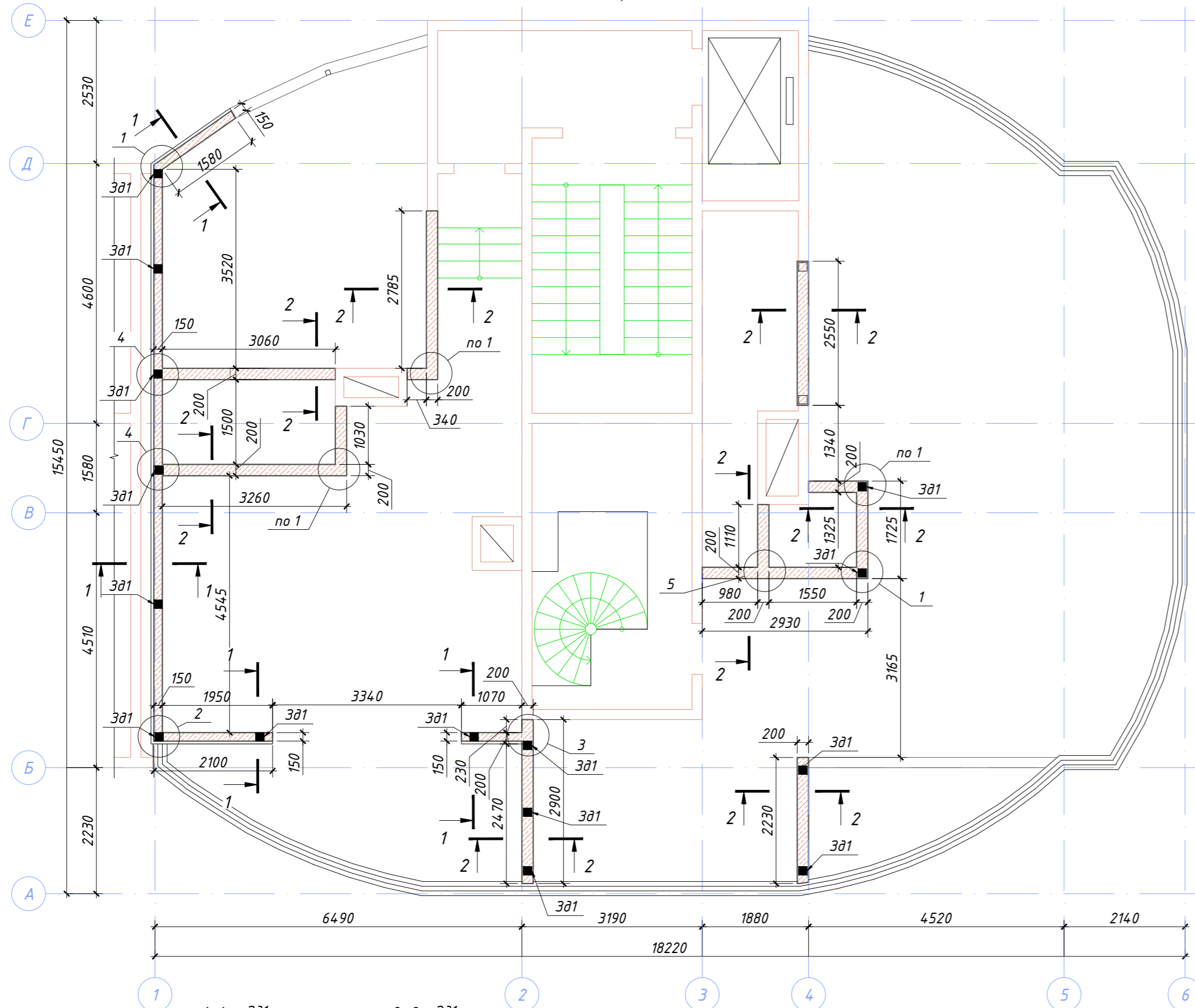


1. Крепление стен из газобетонных блоков к существующим ж/бетонным конструкциям выполнить при помощи металлических связей, располагаемых через каждые 2 слоя блоков.

						03-05/2019-АС			
						Краснодарский край, г. Сочи, ул. Клубничная, дом 32			
Изм.	Кол.уч.	Лист	№ док.	Подпись	Дата				
Разраб.	Чекарь П.А.					Реконструкция эксплуатируемой кровли	Стадия	Лист	Листов
Н. контр.						Кладочный план вновь возводимых стен и перегородок.	Р	11	21

Согласовано	Должность	Фамилия	Подпись	Дата
Взамен инв. №				
Подпись и дата				
Инв. № подл.				

СХЕМА РАСПОЛОЖЕНИЯ МОНОЛИТНОГО ПОЯСА НА
ОТМ. ВЕРХА +2,510



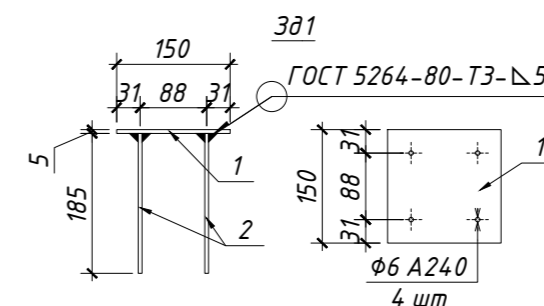
ВЕДОМОСТЬ ДЕТАЛЕЙ

Поз.	Эскиз
2	
3	
4	

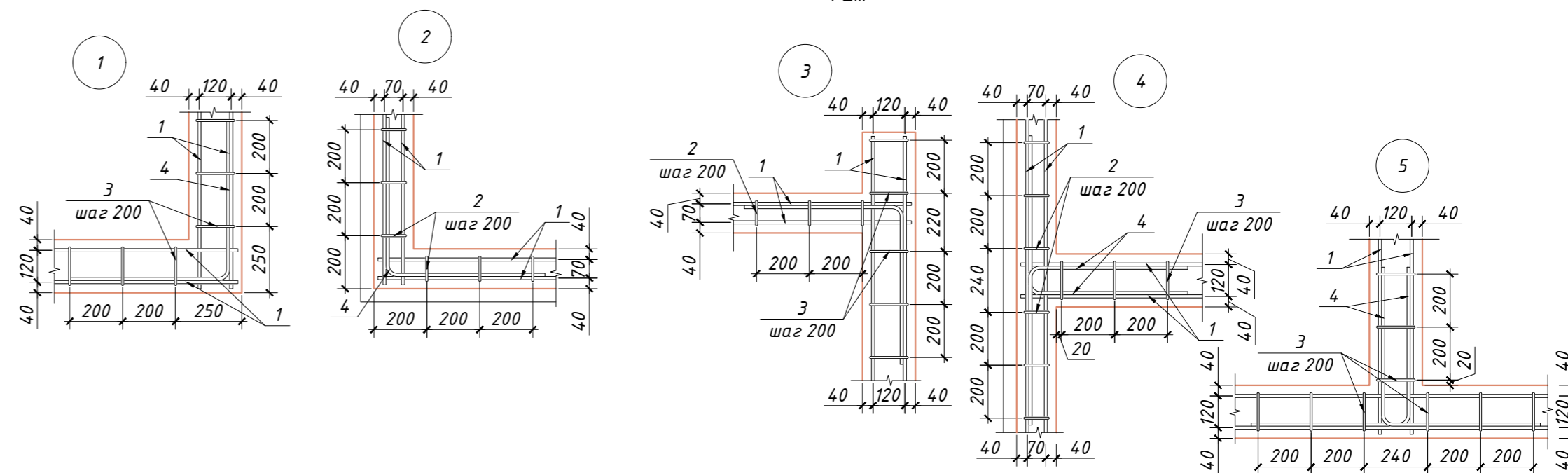
СПЕЦИФИКАЦИЯ К СХЕМЕ МОНОЛИТНОГО ПОЯСА
НА ОТМ. ВЕРХА +2,510

Поз.	Обозначение	Наименование	Кол.	Масса ед., кг	Примечание
1	ГОСТ Р 52544-2006	φ12 А500С L = 166 пог. м	1	147,41	147,41
2	ГОСТ 5781-82	φ6 А240 L = 680	75	0,15	11,32
3	ГОСТ 5781-82	φ6 А240 L = 780	110	0,17	19,05
4	ГОСТ Р 52544-2006	φ12 А500С L = 1200	15	1,07	15,98
			Бетон В20, м³	1,44	

Зд1. Спецификация элементов



Марка изделия	Поз. дет.	Наименование	Кол.	Масса 1 дет., кг	Масса изделия, кг
Зд1	1	Лист стальной 150x150x5	1	0,88	1,04
	2	φ6 А240 L=185 мм	4	0,04	



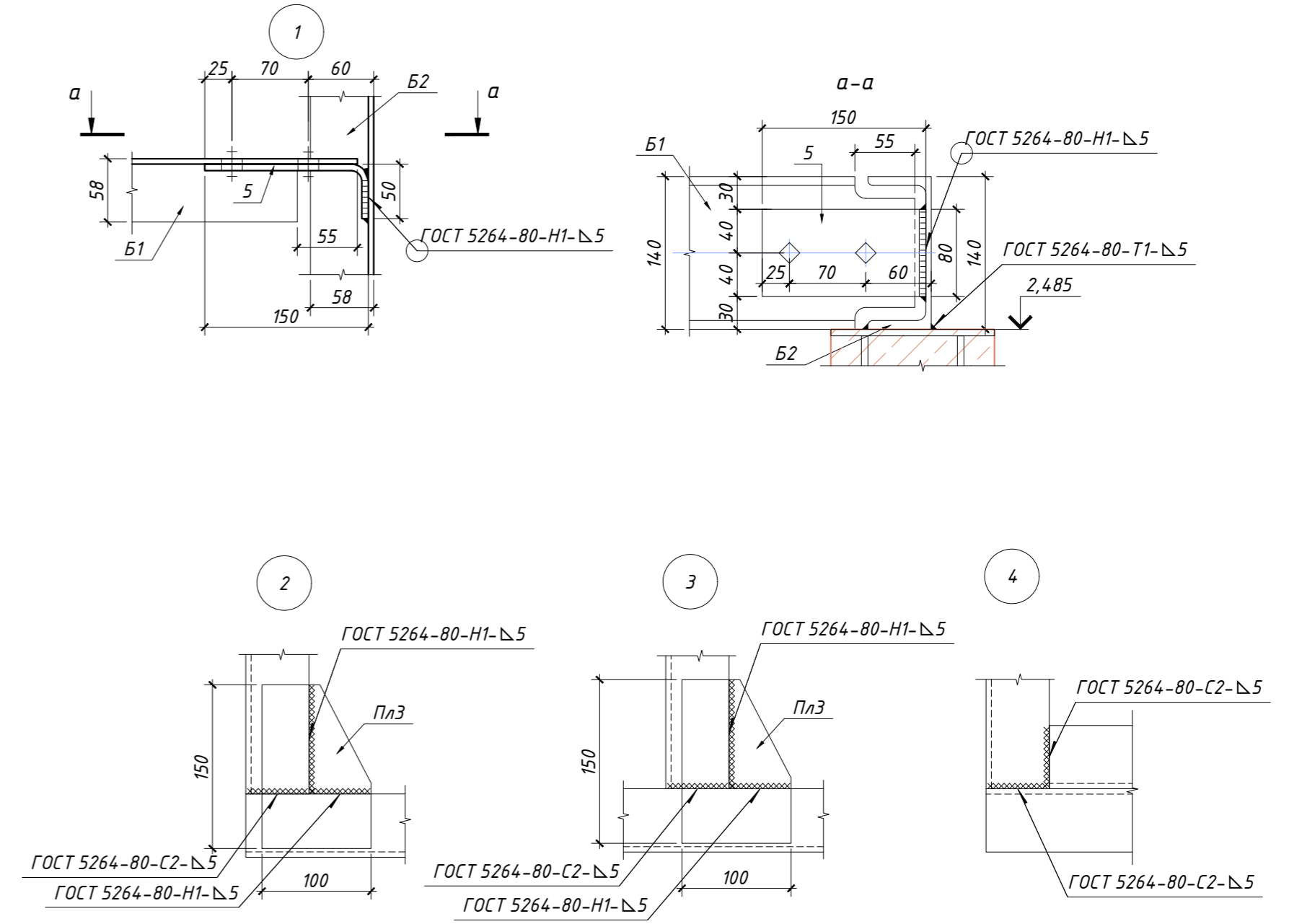
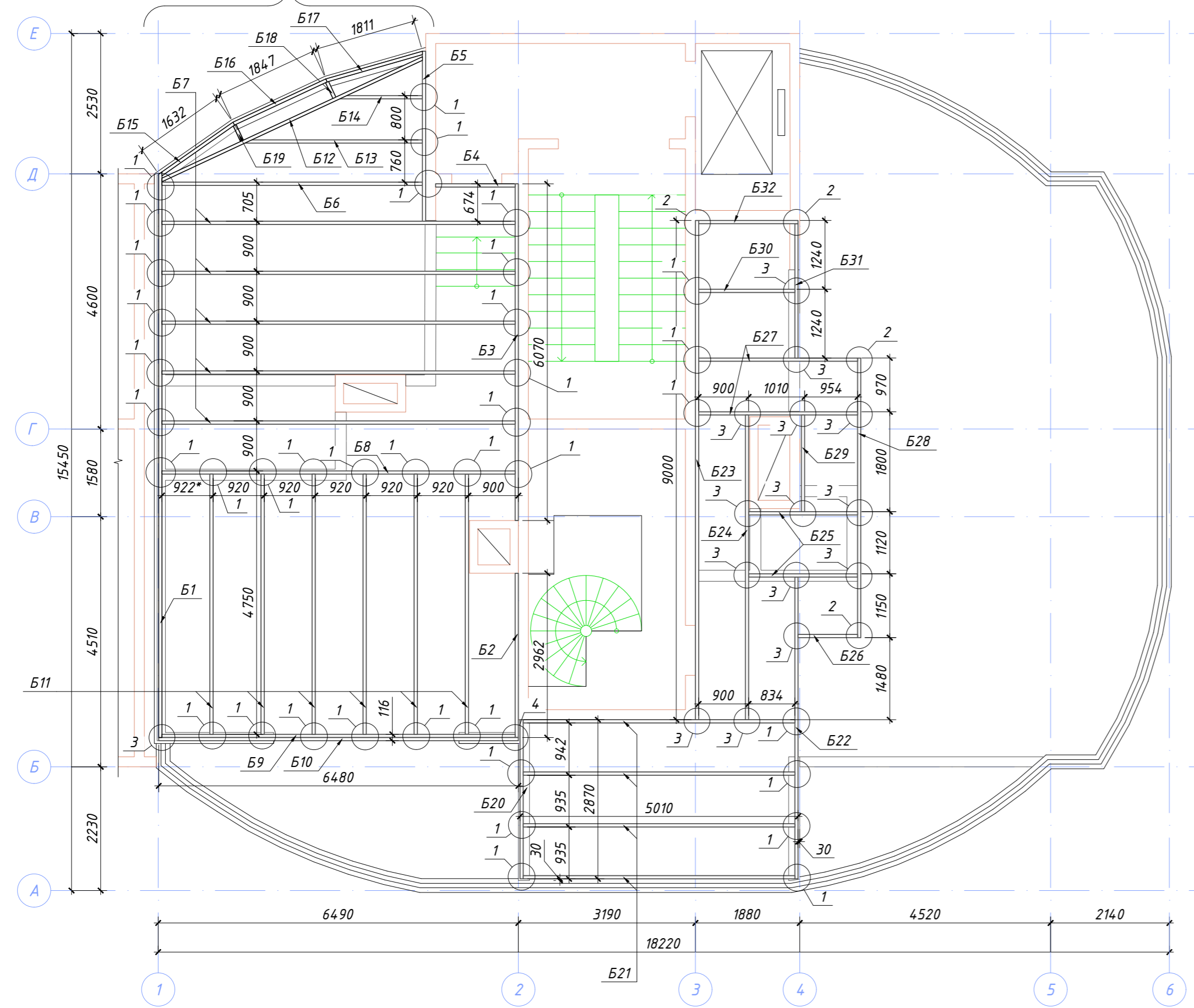
ВЕДОМОСТЬ РАСХОДА СТАЛИ, КГ

Марка элемента	Изделия арматурные				Всего
	Арматура класса				
	А500С		А240		
	ГОСТ Р 52544-2006	ГОСТ 5781-82	ГОСТ Р 52544-2006	ГОСТ 5781-82	
	φ12	Итого	φ6	Итого	
Монолитный пояс	164	164	31	31	195

03-05/2019-АС					
Краснодарский край, г. Сочи, ул. Клубничная, дом 32					
Изм.	Кол.уч.	Лист	№ док.	Подпись	Дата
Разраб.				Чекарь П.А.	
Реконструкция эксплуатируемой кровли				Стадия	Лист
Схема расположения монолитного пояса на отм. верха +2,485.				Р	12
				Листов	21

Согласовано
Должность
Фамилия
Подпись
Дата
Инв. № подл.
Подпись и дата
Взамен инв. №

Фрагмент 1 (16) СХЕМА РАСПОЛОЖЕНИЯ БАЛОК ПЕРЕКРЫТИЯ НА ОТМ. НИЗА +2,485



1. Все болты М16 нормальной точности по ГОСТ 7798-70.
2. Балки Б3, Б4, Б5, Б23 и Б32 закрепить к стене на шуруп по бетону ММС-S 7.5x25x80 "SORMAT". Шаг установки шурупов - 500 мм.

Согласовано	Должность	Фамилия	Подпись	Дата
Взамен инв. №				
Подпись и дата				
Инв. № подл.				

03-05/2019-АС					
Краснодарский край, г. Сочи, ул. Клубничная, дом 32					
Изм.	Кол.уч.	Лист	№ док.	Подпись	Дата
Разраб.	Чекарь П.А.				
Н. контр.					
Реконструкция эксплуатируемой кровли				Стадия	Лист
Схема расположения балок перекрытия на отм. низа +2,485.				Р	13
				Листов	21

СПЕЦИФИКАЦИЯ К СХЕМА РАСПОЛОЖЕНИЯ БАЛОК ПЕРЕКРЫТИЯ НА ОТМ. НИЗА +2,485 (НАЧАЛО)

Поз.	Обозначение	Наименование	Кол.	Масса ед., кг	Примечание
Б1	ГОСТ 8240-97	[14П L = 10197	1	125,42	125,42
Б2	ГОСТ 8240-97	[14П L = 6962	1	85,63	85,63
Б3	ГОСТ 8240-97	[14П L = 6070	1	74,66	74,66
Б4	ГОСТ 8240-97	[14П L = 1432	1	17,61	17,61
Б5	ГОСТ 8240-97	[14П L = 3065	1	37,70	37,70
Б6	ГОСТ 8240-97	[14П L = 4780	1	58,79	58,79
Б7	ГОСТ 8240-97	[14П L = 6450	5	79,34	396,68
Б8	ГОСТ 8240-97	[14П L = 6450	1	79,34	79,34
Б9	ГОСТ 8240-97	[14П L = 6364	1	78,28	78,28
Б10	ГОСТ 8240-97	[14П L = 6480	1	79,70	79,70
Б11	ГОСТ 8240-97	[14П L = 4778	6	58,77	352,62
Б12	ГОСТ 8240-97	[14П L = 5207	1	64,05	64,05
Б13	ГОСТ 8240-97	[14П L = 3245	1	39,91	39,91
Б14	ГОСТ 8240-97	[14П L = 1530	1	18,82	18,82
Б15	ГОСТ 8240-97	[14П L = 1602	1	19,70	19,70
Б16	ГОСТ 8240-97	[14П L = 1847	1	22,72	22,72
Б17	ГОСТ 8240-97	[14П L = 1811	1	22,28	22,28
Б18	ГОСТ 8240-97	[12П L = 410	1	4,26	4,26
Б19	ГОСТ 8240-97	[12П L = 410	1	4,26	4,26
Б20	ГОСТ 8240-97	[14П L = 2870	1	35,30	35,30
Б21	ГОСТ 8240-97	[14П L = 4980	4	61,25	245,02
Б22	ГОСТ 8240-97	[14П L = 5442	1	66,94	66,94
Б23	ГОСТ 8240-97	[14П L = 9000	1	110,70	110,70
Б24	ГОСТ 8240-97	[14П L = 5492	1	67,55	67,55
Б25	ГОСТ 8240-97	[14П L = 1964	2	24,16	48,31
Б26	ГОСТ 8240-97	[14П L = 1072	1	13,19	13,19
Б27	ГОСТ 8240-97	[14П L = 2907	2	35,76	71,51
Б28	ГОСТ 8240-97	[14П L = 5040	1	61,99	61,99
Б29	ГОСТ 8240-97	[14П L = 1742	1	21,43	21,43
Б30	ГОСТ 8240-97	14П L = 1777	1	21,86	21,86
Б31	ГОСТ 8240-97	14П L = 1792	1	22,04	22,04

СПЕЦИФИКАЦИЯ К СХЕМА РАСПОЛОЖЕНИЯ БАЛОК ПЕРЕКРЫТИЯ НА ОТМ. НИЗА +2,485 (ОКОНЧАНИЕ)

Поз.	Обозначение	Наименование	Кол.	Масса ед., кг	Примечание
Б32	ГОСТ 8240-97	[14П L = 2422	1	29,79	29,79
Уз1		L 150x50x6 L = 80	31	0,75	23,25
Пл1	ГОСТ 19903-2015	- 130x125x5	1	0,47	0,47
Пл2	ГОСТ 19903-2015	- 130x125x5	1	0,41	0,41
Пл3	ГОСТ 19903-2015	- 150x100x5	36	0,51	18,36
		<u>Стандартные изделия</u>			
	ГОСТ 7798-70	Болт с шестигранной головкой точности В, М16х2, L=35, шт	38		
	ГОСТ 5915-70	Гайка шестигранные класса точности В, М16х2, шт	38		
	ГОСТ 6402-70	Шайба пружинная нормальная, ф16,3х3,5, шт	38		

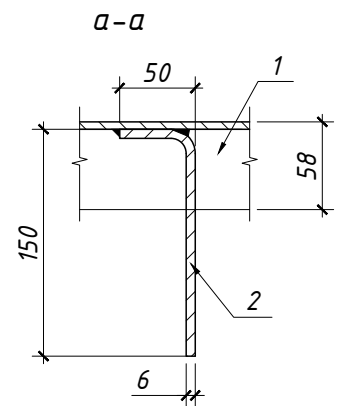
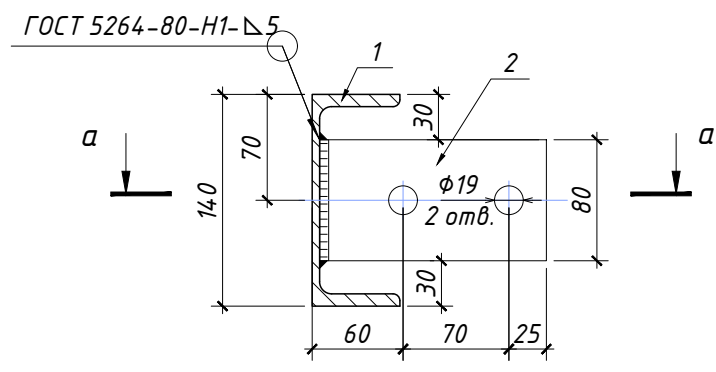
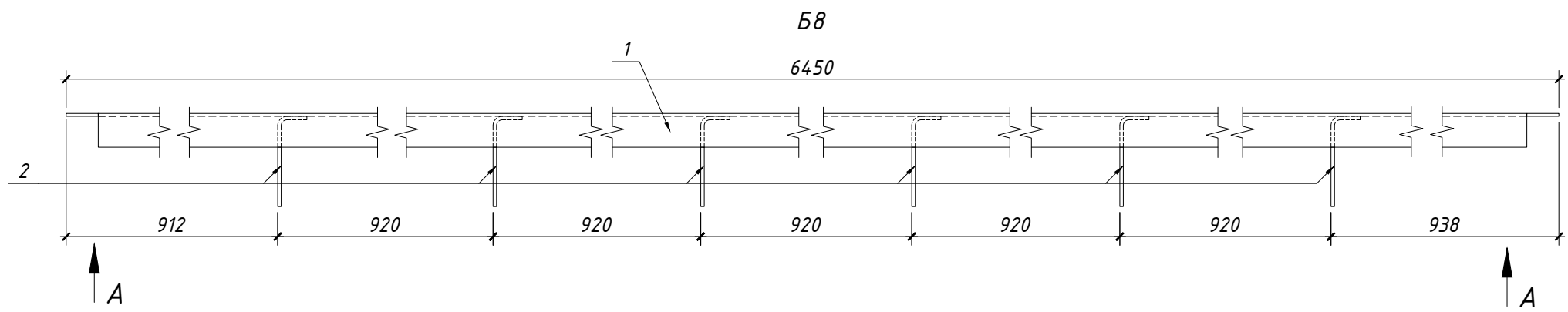
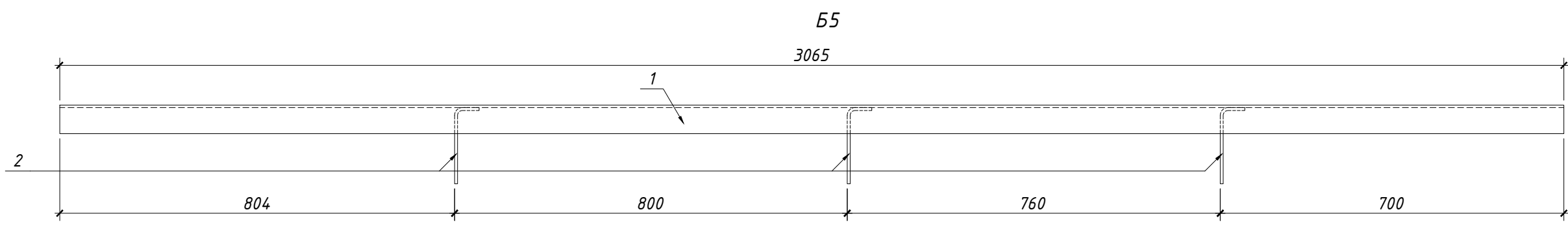
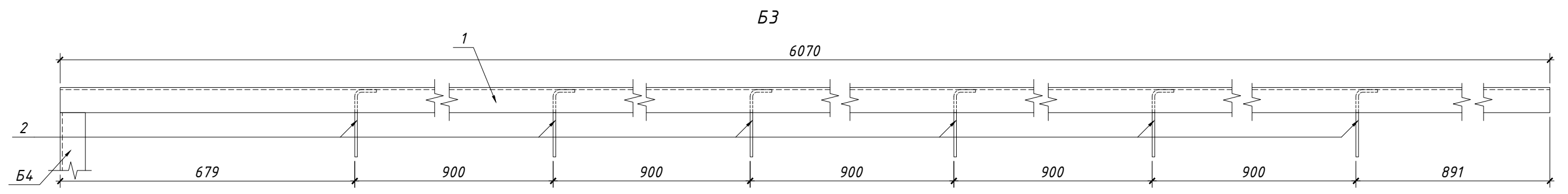
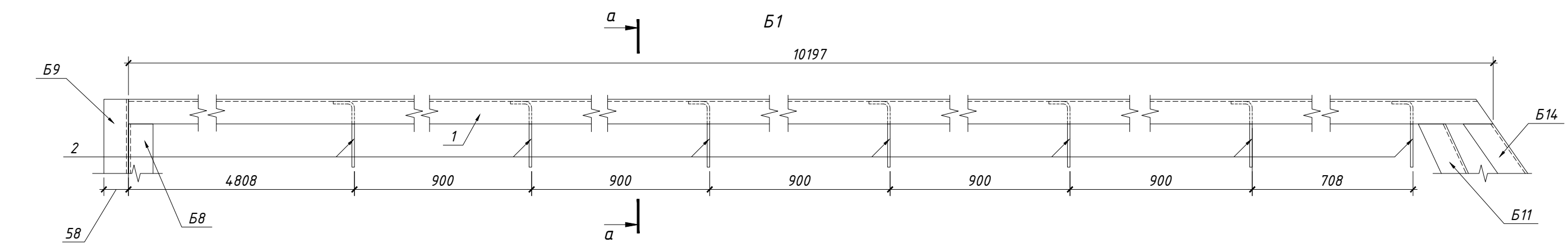
СПЕЦИФИКАЦИЯ МЕТАЛЛОПРОКАТА

Наименование профиля, ГОСТ, ТУ	Наименование или марка металла, ГОСТ, ТУ	Номер или размер профиля, мм	№ пп	Масса металла по элементам конструкций, т				Общая масса, т
				Балки	Колонны	Связи	Фермы	
1	2	3	пп	5	6	7	8	9
Швеллер стальной горячекатанный серии П, ГОСТ 8240-97	С245 ГОСТ 27772-88	[14П	1	2,389	0	0	0	2,389
		[12П	2	0,009	0	0	0	0,009
Всего профиля:			3					2,396
Прокат листовой горячекатанный, ГОСТ 19903-2015	С245 ГОСТ 27772-88	t5	4	0,019	0	0	0	0,019
		t6	5	0,023	0	0	0	0,023
Всего профиля:			6					0,042

Согласовано
 Дата
 Подпись
 Фамилия
 Должность
 Взамен инв. №
 Подпись и дата
 Инв. № подл.

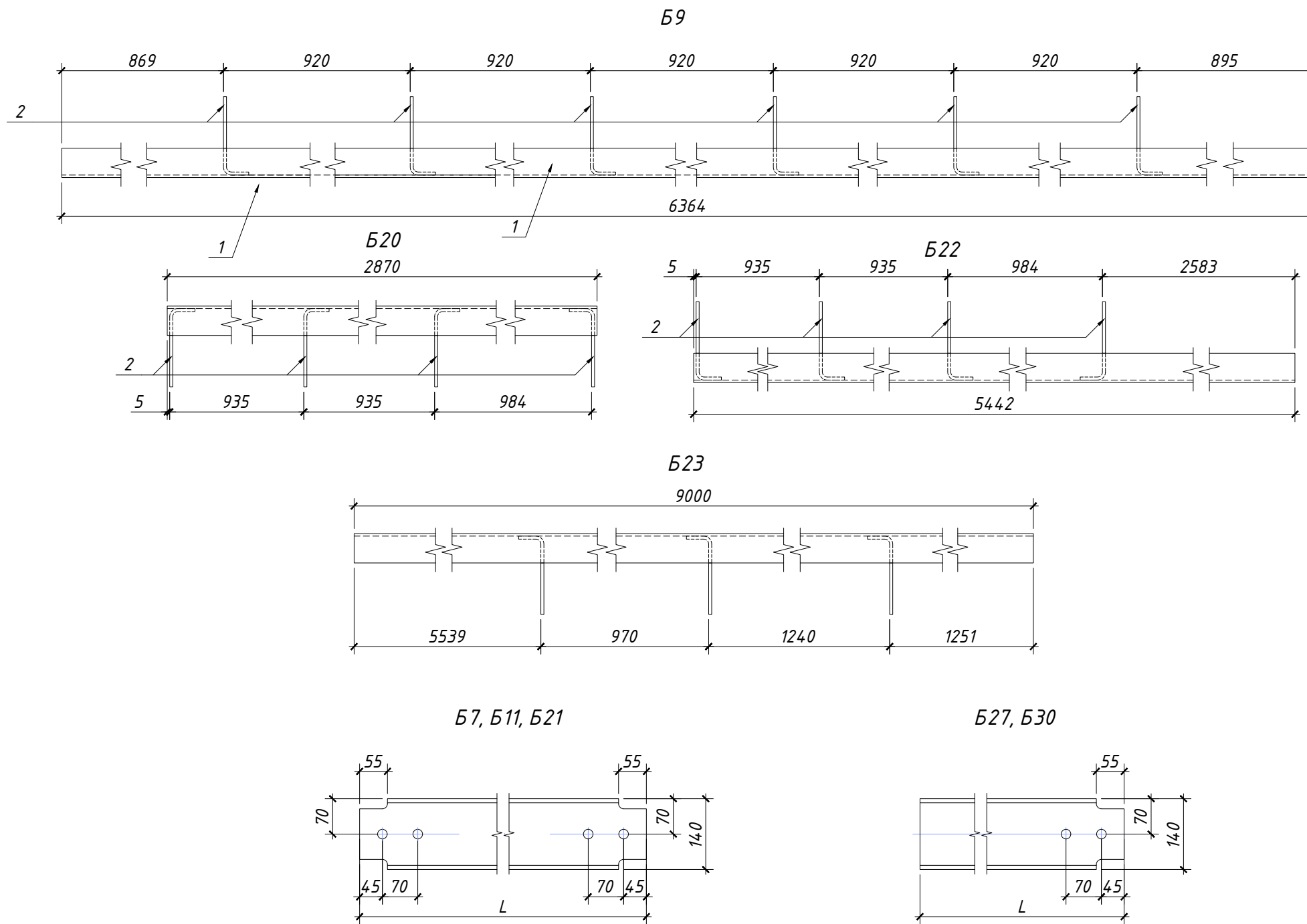
						03-05/2019-АС			
						Краснодарский край, г. Сочи, ул. Клубничная, дом 32			
Изм.	Кол.уч.	Лист	№ док.	Подпись	Дата				
Разраб.	Чекарь П.А.					Реконструкция эксплуатируемой кровли	Стадия	Лист	Листов
							Р	14	21
Н. контр.						Спецификация к схеме расположения балок перекрытия на отм. низа +2,485. Спецификация металлопроката.			

Согласовано	Дата
	Подпись
Должность	Фамилия
	Подпись
Взамен инв. №	
Подпись и дата	
Инв. № подл.	



1. Крепление уголка поз. 2 в балках Б3, Б5 и Б8 выполнить аналогично балке Б1.

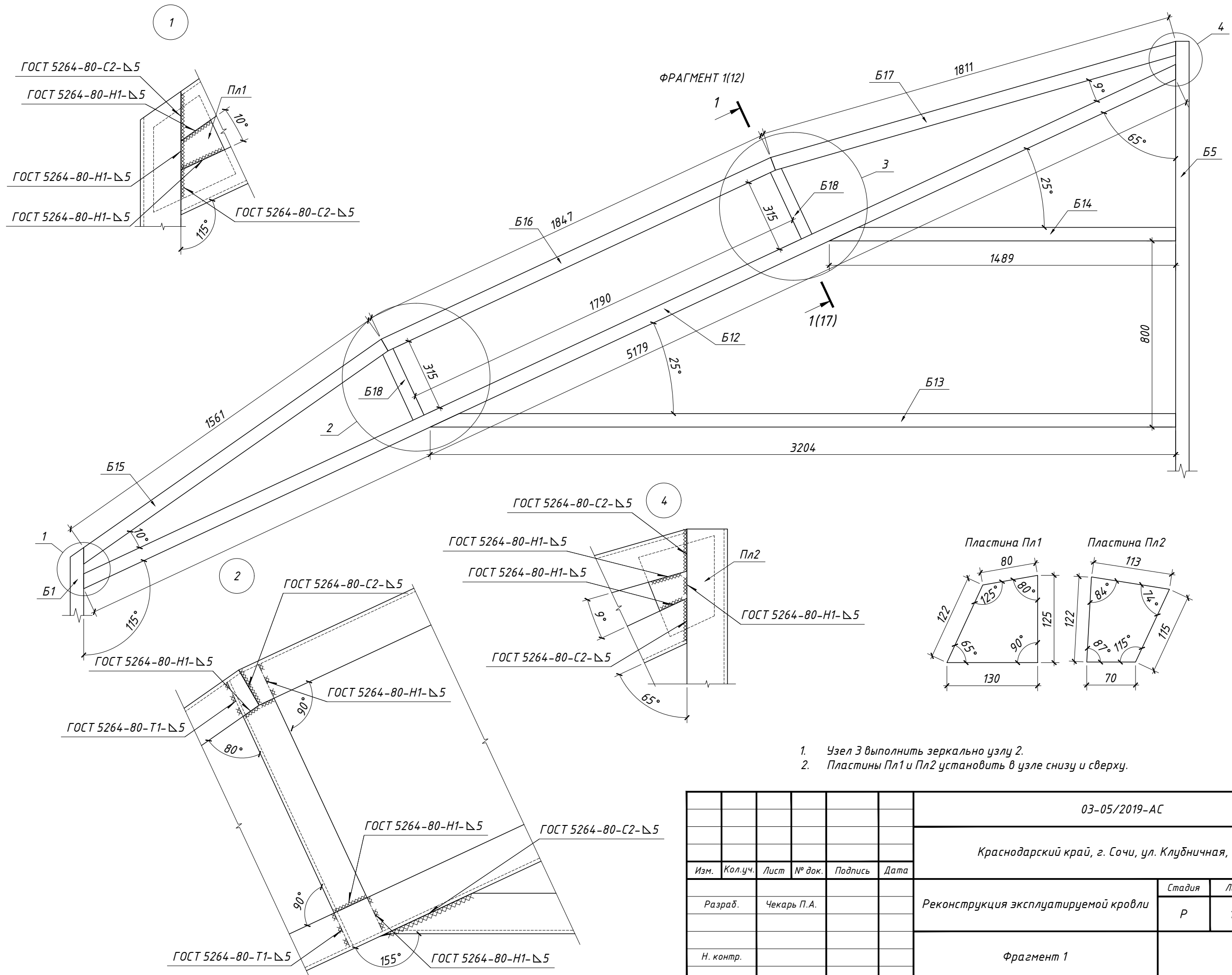
						03-05/2019-АС			
						Краснодарский край, г. Сочи, ул. Клубничная, дом 32			
Изм.	Кол.уч.	Лист	№ док.	Подпись	Дата	Реконструкция эксплуатируемой кровли	Стадия	Лист	Листов
Разраб.	Чекарь П.А.						Р	15	21
Н. контр.						Балки Б1, Б3, Б5 и Б8.			



1. Крепление уголка поз. 2 в балках Б9, Б20, Б22 и Б23 выполнить аналогично балке Б1.

Согласовано	Дата	
	Подпись	
	Фамилия	
Взамен инв. №	Должность	
	Подпись и дата	
Инв. № подл.		

						03-05/2019-АС			
						Краснодарский край, г. Сочи, ул. Клубничная, дом 32			
Изм.	Кол.уч.	Лист	№ док.	Подпись	Дата	Реконструкция эксплуатируемой кровли	Стадия	Лист	Листов
							Р	16	21
Разраб.	Чекарь П.А.					Балки Б9, Б20, Б22, Б23. Балки Б7, Б11, Б21, Б27, Б30.			
Н. контр.									



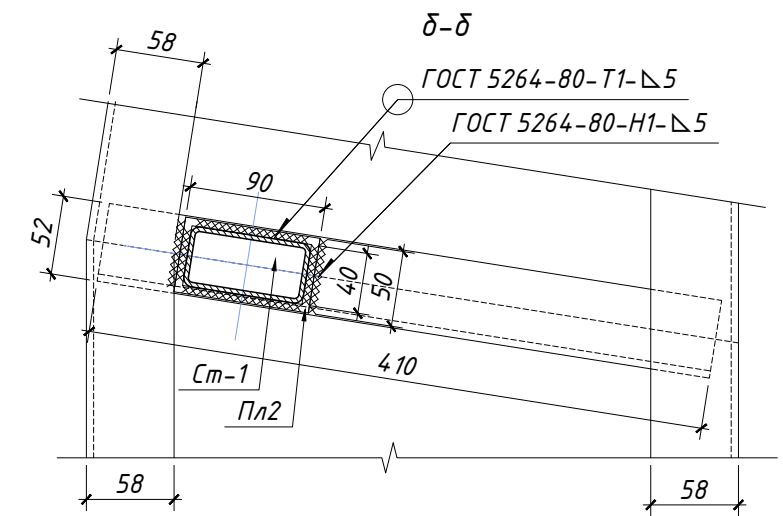
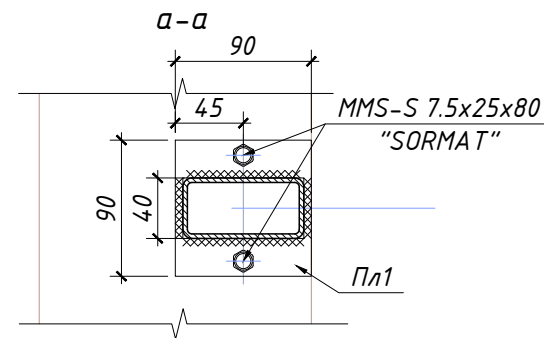
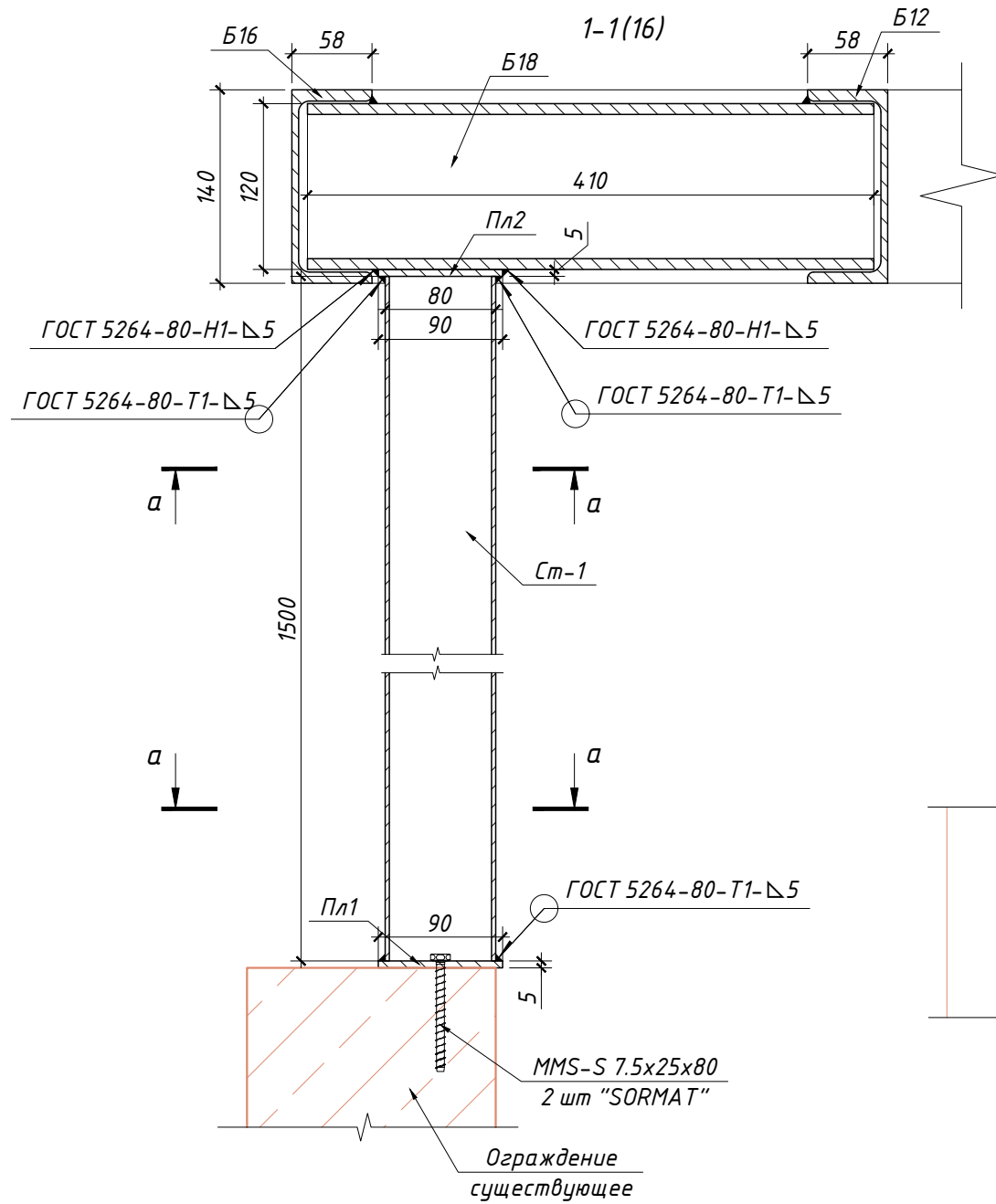
1. Узел 3 выполнить зеркально узлу 2.
2. Пластины Пл1 и Пл2 установить в узле снизу и сверху.

Согласовано	Дата
Должность	Подпись
Взамен инв. №	Фамилия
Инв. № подл.	Подпись и дата

03-05/2019-АС					
Краснодарский край, г. Сочи, ул. Клубничная, дом 32					
Изм.	Кол.уч.	Лист	№ док.	Подпись	Дата
Разраб. Чекарь П.А.				Реконструкция эксплуатируемой кровли	
Н. контр.				Р	Лист 17
Фрагмент 1				Листов 21	

СПЕЦИФИКАЦИЯ

Поз.	Обозначение	Наименование	Кол.	Масса ед., кг	Примечание
Ст-1	ГОСТ 8645-68	□ 80x40x3 L = 1550	1	8,14	8,14
Пл1	ГОСТ 19903-2015	- 90x90x5	1	0,32	0,32
Пл2	ГОСТ 19903-2015	- 90x50x5	1	0,18	0,18



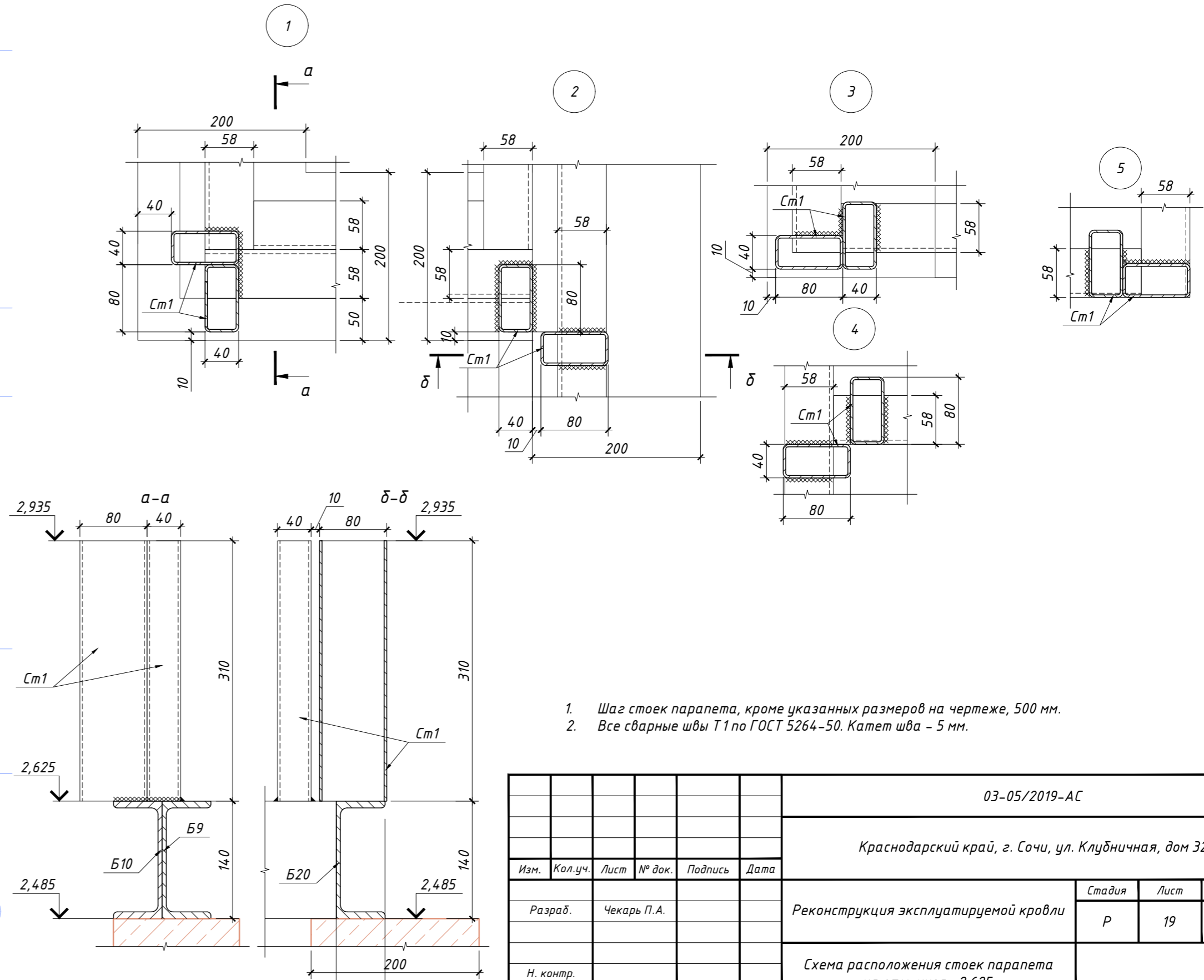
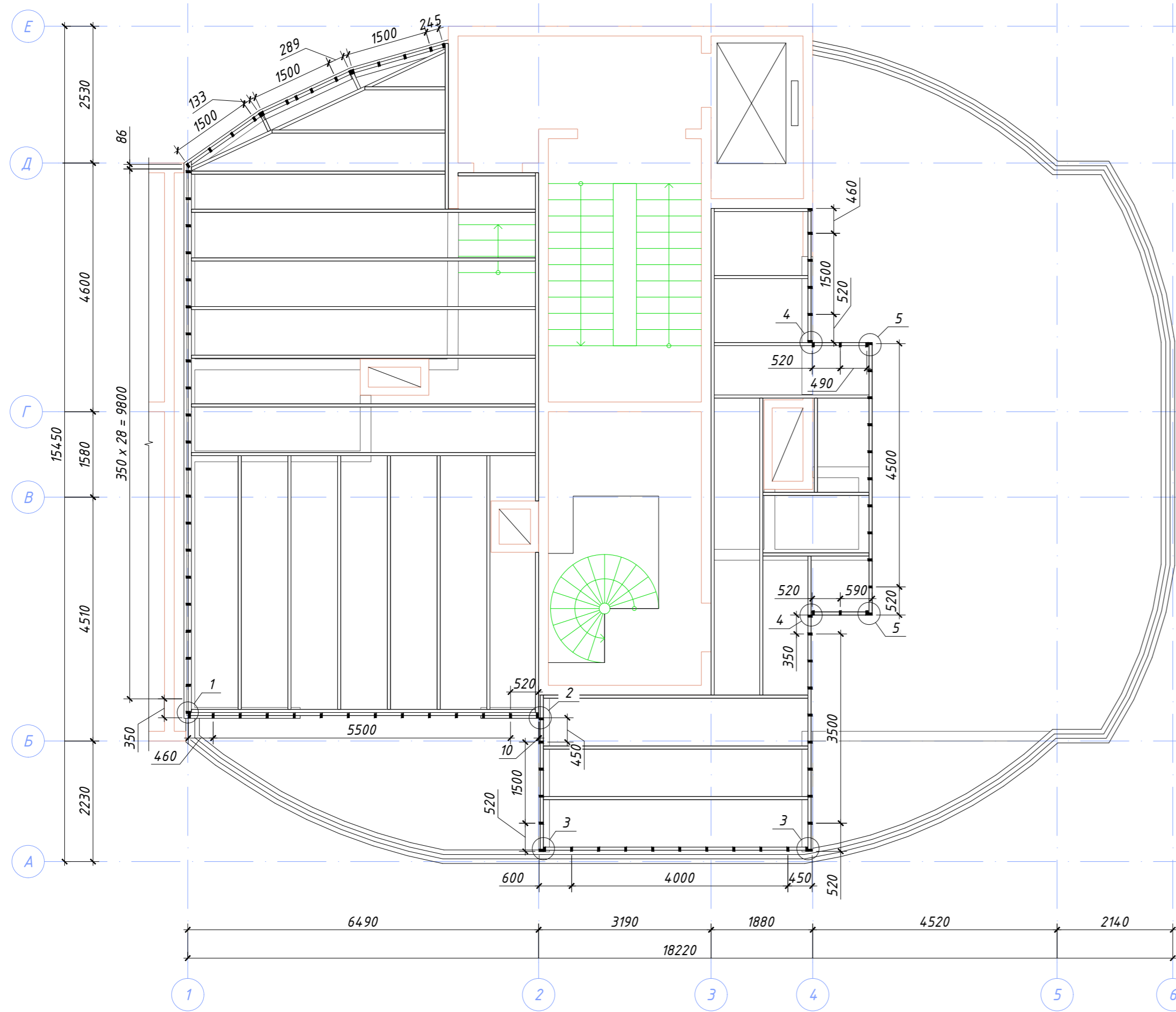
Согласовано	Дата
Подпись	
Фамилия	
Должность	
Взамен инв. №	
Подпись и дата	
Инв. № подл.	

						03-05/2019-АС			
						Краснодарский край, г. Сочи, ул. Клубничная, дом 32			
Изм.	Кол.уч.	Лист	№ док.	Подпись	Дата				
Разраб.	Чекарь П.А.					Реконструкция эксплуатируемой кровли	Стадия Р	Лист 18	Листов 21
Н. контр.						Стойка Ст-1. Разрез 1-1			

СХЕМА РАСПОЛОЖЕНИЯ СТОЕК ПАРАПЕТА НА ОТМ. НИЗА +2,625

СПЕЦИФИКАЦИЯ К СХЕМА РАСПОЛОЖЕНИЯ СТОЕК ПАРАПЕТА НА ОТМ. НИЗА +2,625

Поз.	Обозначение	Наименование	Кол.	Масса ед., кг	Примечание
Ст1	ГОСТ 8645-68	□ 80x40x3 L = 310	102	1,63	166,01



- Шаг стоек парапета, кроме указанных размеров на чертеже, 500 мм.
- Все сварные швы Т1 по ГОСТ 5264-50. Катет шва - 5 мм.

Согласовано	Должность	Фамилия	Подпись	Дата
Взамен инв. №				
Подпись и дата				
Инв. № подл.				

03-05/2019-АС					
Краснодарский край, г. Сочи, ул. Клубничная, дом 32					
Изм.	Кол.уч.	Лист	№ док.	Подпись	Дата
Разраб.	Чекарь П.А.				
Реконструкция эксплуатируемой кровли				Стадия	Лист
Схема расположения стоек парапета на отм. низа +2,625.				P	19
				Листов	21

ЭКСПЛИКАЦИЯ ПОЛОВ

Номер помещения	Тип пола	Схема пола или тип пола по серии	Данные элементов пола (наименование, толщина, основание и др.), мм	Площадь, м ²
1, 2, 3	1		1. Доска инженерная 15 мм	57,94
			2. Подложка пробковая 5 мм	
			3. Стяжка цементно-песчаная М150 50 мм	
			4. Гидроизоляция рулонная 2 слоя 10 мм	
			5. Плита железобетонная монолитная существующая -	
4, 8	2		1. Плитка керамогранит 10 мм	5,94
			2. Клей "Плитонит А" 5 мм	
			3. Стяжка цементно-песчаная М150 50 мм	
			4. Гидроизоляция рулонная 2 слоя 10 мм	
			5. Плита железобетонная монолитная существующая -	
Терраса, 5, 6, 7, 9	3		1. Доска террасная 35 мм	86,53
			2. Лага доска 40x60 по регулируемым опорам 40 мм	
			3. Стяжка цементно-песчаная М150 50 мм	
			4. Гидроизоляция рулонная 2 слоя 10 мм	
			5. Плита железобетонная монолитная существующая -	

Согласовано	Дата	
	Подпись	
	Фамилия	
Должность		
Взамен инв. №		
Подпись и дата		
Инв. № подл.		

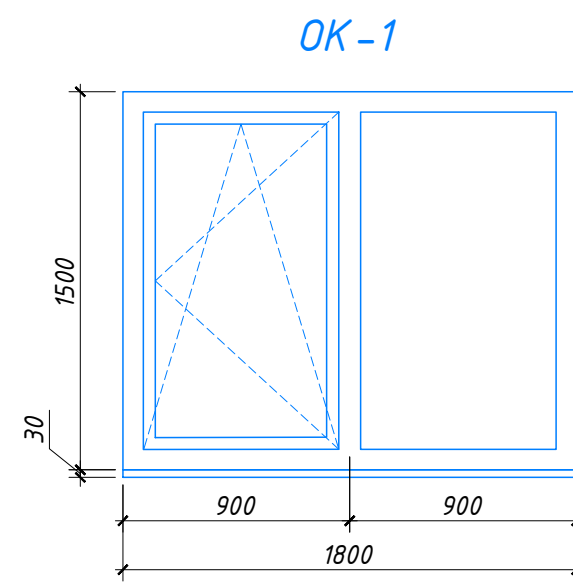
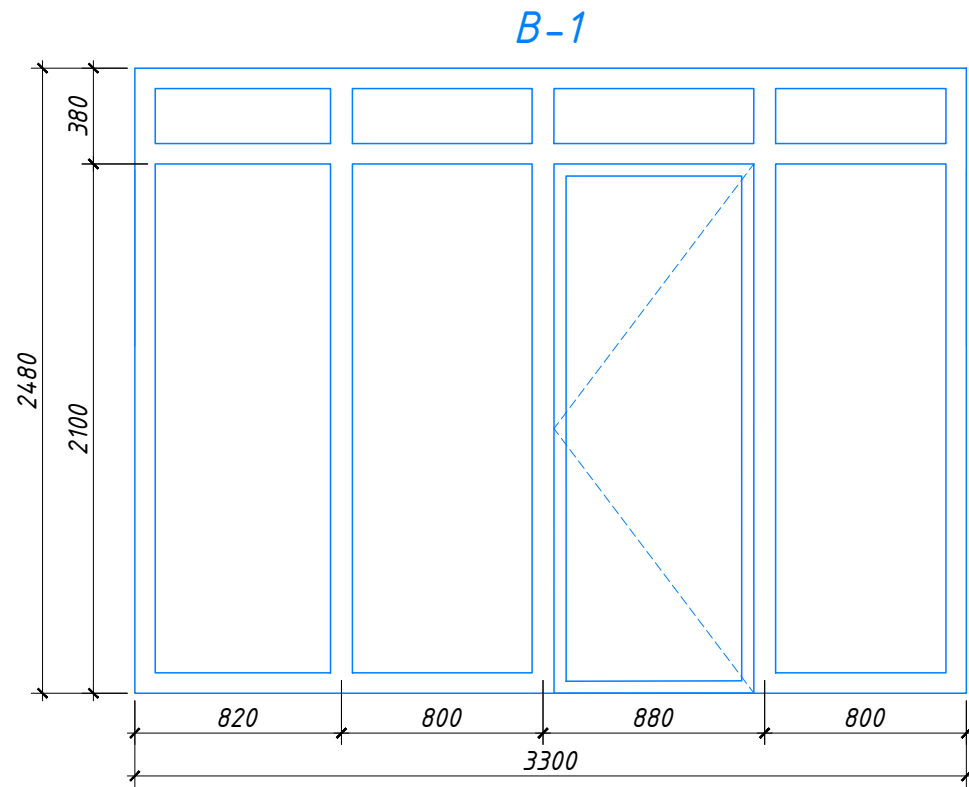
						03-05/2019-АС			
						Краснодарский край, г. Сочи, ул. Клубничная, дом 32			
Изм.	Кол.уч.	Лист	№ док.	Подпись	Дата	Реконструкция эксплуатируемой кровли	Стадия	Лист	Листов
							Р	20	21
Разраб.		Чекарь П.А.				Экспликация полов.			
Н. контр.									

СПЕЦИФИКАЦИЯ ЭЛЕМЕНТОВ ЗАПОЛНЕНИЯ ОКОННЫХ ПРОЁМОВ

Поз.	Обозначение	Наименование	Кол-во	Примечание
В-1	Витражный блок	Металлопластиковый блок с одной поворотной дверью и семью глухими фрамугами	1	
ОК-1	Оконный блок	Металлопластиковый оконный блок с одной поворотно-откидной створкой и одной глухой фрамугой	2	

СПЕЦИФИКАЦИЯ ЭЛЕМЕНТОВ ЗАПОЛНЕНИЯ ДВЕРНЫХ ПРОЁМОВ

Поз.	Обозначение (размер)	Наименование	Количество по этажам на отм.	
			0,000	Всего
Д1	по обмеру	Дверной блок входной	1	1
Д2	9М 890x2090 (h)	Дверной блок глухой деревянный	1	1
Д3	8М 790x2090 (h)	Дверной блок глухой деревянный	2	2
Д4	7М 690x2090 (h)	Дверной блок глухой деревянный	3	3



Согласовано	Дата
	Подпись
	Фамилия
	Должность
Взамен инв. №	Взамен инв. №
	Подпись и дата
Инв. № подл.	Инв. № подл.

						03-05/2019-АС			
						Краснодарский край, г. Сочи, ул. Клубничная, дом 32			
Изм.	Кол.уч.	Лист	№ док.	Подпись	Дата				
Разраб.	Чекарь П.А.					Реконструкция эксплуатируемой кровли	Стадия	Лист	Листов
							Р	21	21
Н. контр.						Витраж В-1. Оконный блок ОК-1. Спецификации элементов заполнения оконных и дверных проемов.			