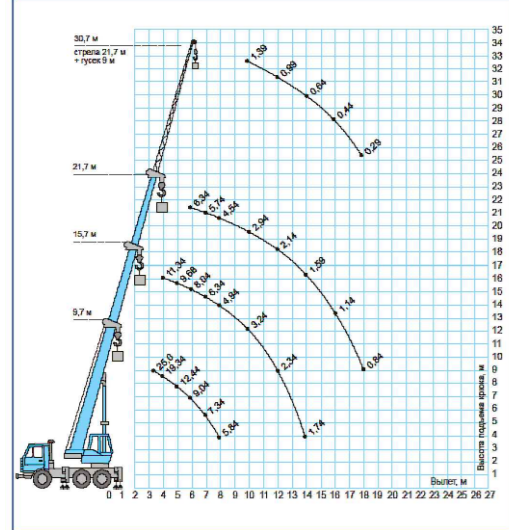
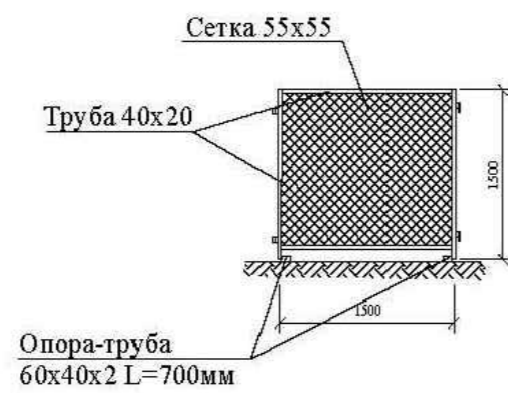


**Технические характеристики  
автомобильного крана КС-45717**



**Конструкция временного сетчатого  
ограждения стройплощадки  
(по альбому Моспроект-3, тип 13)**



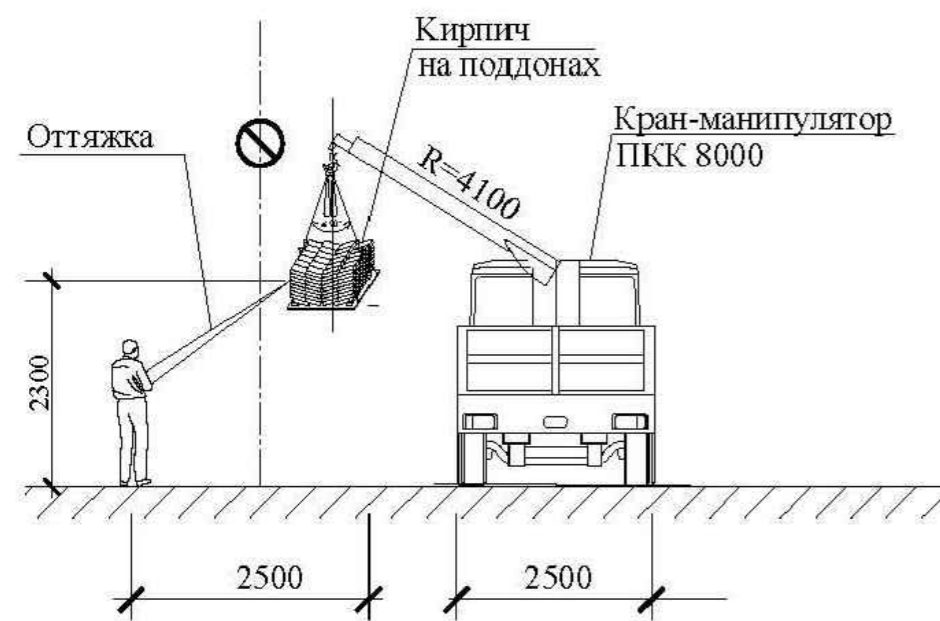
**Условные обозначения**

	Ремонтируемое здание
	Контейнер для бытового мусора
	Информационный стенд стройплощадки
	Стенд с противопожарным инвентарем
	Знак ограничения скорости движения транспорта
	Знак №4, запрещающий проход людей
	Знак №3, предупреждающий о работе крана
	Биотуалетная кабинка
	Ограждение с защитным козырьком

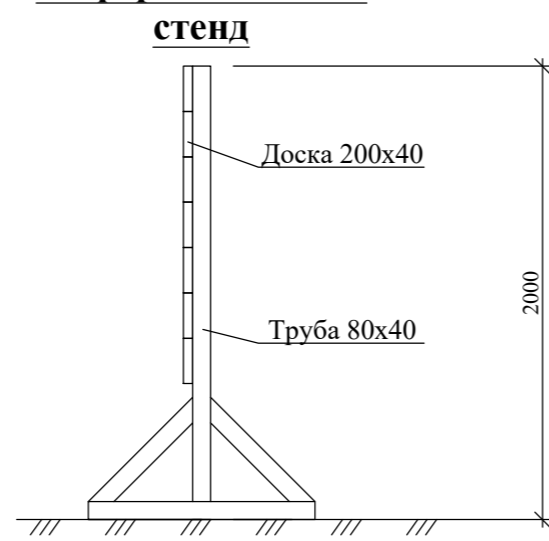
**УКАЗАНИЯ К СТРОЙГЕНПЛАНУ**

1. Стройгенплан разработан на замену карнизных плит многоквартирного жилого дома по адресу: Московская область, Можайский район, г. Можайск, ул. 20 января, д.21.  
В состав работ подготовительного периода входят:  
- установка временного ограждения стройплощадки в пределах отведенной территории согласно стройгенплана;  
- организация охраны строящегося объекта и строительной площадки;  
- установка временных зданий и сооружений бытового и производственного назначения;  
- прокладка временных сетей электроснабжения, водоснабжения и канализации по проекту, разработанному строительной организацией;  
- устройство освещения территории строительной площадки;  
- установка противопожарных постов и оснащение их противопожарным инвентарём: топорами, баграми, лопатами, огнетушителями, бочками с водой и ящиками с песком;  
- установка на въездах-выездах и на территории строительной площадки щитов с информационными и предупредительными плакатами, на которых указывается:  
а) схема движения автотранспорта и знак ограничения скорости-5км/ч.  
б) план пожарной защиты в соответствии с ГОСТ 12.1.114-82\* ССБТ(п.575 ППБ 01-03)с нанесёнными строящимися зданиями и сооружениями, въездами и подъездами, местонахождением водоисточников, средств пожаротушения и связи;  
- разработка проектов производства работ на основе проекта организации строительства;  
- согласование проектно - сметной документации и открытие ордера на право производства работ;  
Все работы по возведению зданий производить на разработанным проектам производства работ и технологическим картам.  
Для проезда автотранспорта использовать существующее асфальтовое покрытие.  
В состав работ основного периода входит:  
Ремонт кровли  
Все работы по строительству производить в строгом соответствии с требованиями:  
- СП 48.13330.2011 "Организация строительства. Актуализированная редакция СНиП 12-01-2004";  
- "Правила противопожарного режима в Российской Федерации", утверждённые Постановлением Правительства РФ от 25.04.2012 №390  
- "Правила устройства и безопасности эксплуатации грузоподъёмных кранов" ПБ 10-382-00  
- МДС 12-19.2004 "Механизация строительства. Эксплуатация башенных кранов в стесненных условиях".  
- СНиП 12-03-2001"Безопасность труда в строительстве" часть 1 "Общие требования".  
- СНиП 12.04-2002"Безопасность труда в строительстве" часть 2.  
- СП 126.13330.2012 "Геодезические работы в строительстве. Актуализированная редакция СНиП 3.01.03-84".  
- СП 45.13330.2012 "Земляные сооружения, основания и фундаменты. Актуализированная редакция СНиП 3.02.01-87".  
- СНиП 3.03.01-87 "Несущие и ограждающие конструкции".  
- ГОСТ 12.3.009-76\* "ССБТ Работы погрузо-разгрузочные. Общие требования безопасности".  
При производстве работ на всех технологических процессах необходимо обеспечить безопасные условия труда для рабочих.

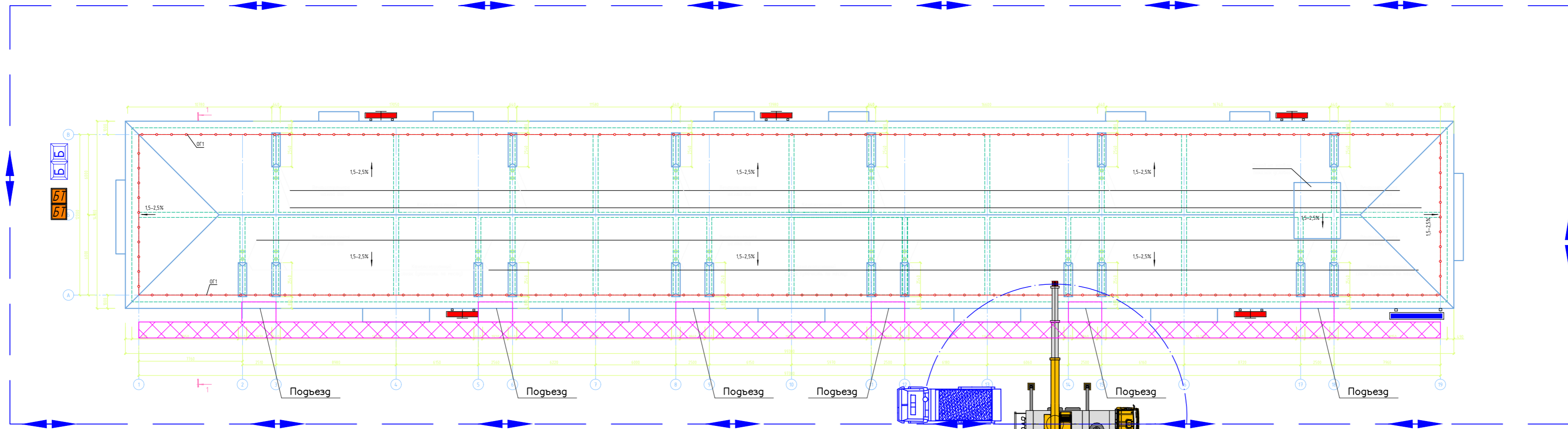
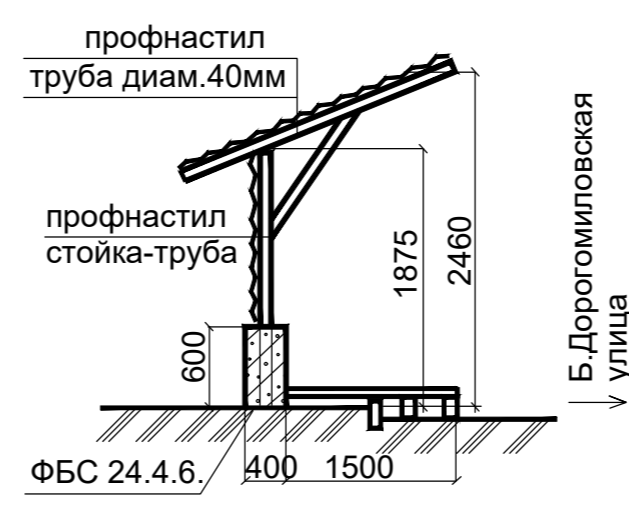
**Разгрузка материалов с помощью крана-манипулятора**



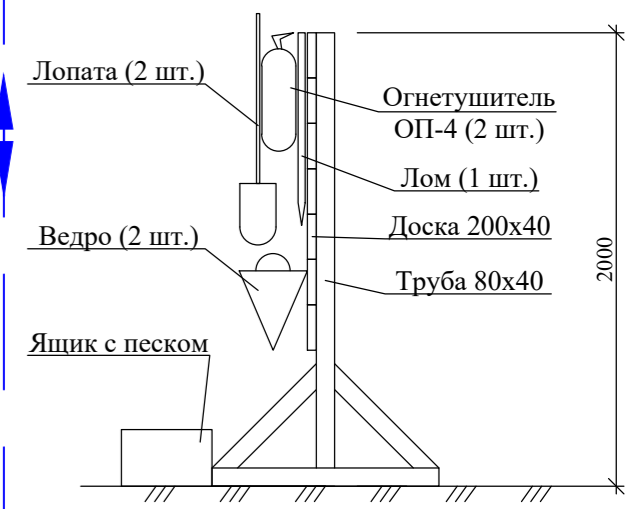
**Информационный  
стенд**



**Ограждение с защитным козырьком**



**Пожарный стенд**



ПОС							
Изм.	Кол. уч.	Лист	№ док.	Подп.	Дата		
Разработал	Митяшенков	1	1	10.2016	10.2016		
ГИП							
Н.контр.	Ушкова				10.2016		
Проект организации строительства					Стадия	Лист	Листов
					П	1	1
Стройгенплан М1:500							

Согласовано  
Взам. инв. №  
Подп. и дата  
Инв. № подл.