

ИП Федчун Д.О.



Дизайн-проект коттеджного поселка в пригороде г. Владивосток

Выполнил: Федчун Д.О.

E-mail: monfed@bk.ru

Tel.: 8(964)430-71-29

arch-fedchun.ru

Владивосток
2016 г.

Схема генплана



Экспликация:

- - Граница участка
- 1. Таунхаусы - 102 секции
- 2. Дуплексы на две семьи - 16 секций
- 3. Гостевая парковка - 13 м/мест
- 4. Зона для отдыха - 754 м²
- 5. Администрация поселка - 1 шт.
- 6. Магазин - 2 шт.

Согласовано

Взам. инв. №

Подп. и дата

Инв. № подл.

Изм.	Кол.уч.	Лист	№ док.	Подпись	Дата

Дизайн-проект коттеджного поселка в пригороде
г. Владивосток

Схема зонирования территории



Экспликация:

- - Граница участка
- - Жилая зона - 19 307 м²
- - Паркинг - 760 м²
- - Розничная торговля - 421 м²
- - Зона для отдыха - 754 м²
- - Административная зона - 690 м²

Согласовано

Взам. инв. №

Подп. и дата

Инв. № подл.

Изм.	Кол.уч.	Лист	№ док.	Подпись	Дата

Дизайн-проект коттеджного поселка в пригороде г. Владивосток

Лист
3

Схема деления территории на участки



Согласовано

Инв. № подл.	Подп. и дата	Взам. инв. №

Изм.	Кол.уч.	Лист	№ док.	Подпись	Дата

Дизайн-проект коттеджного поселка в пригороде
г. Владивосток

Лист
4

Экспликация участков:

Участок №1 - 309,9 м2
 Участок №2 - 138,3 м2
 Участок №3 - 118,9 м2
 Участок №4 - 118,9 м2
 Участок №5 - 138,3 м2
 Участок №6 - 295,2 м2
 Участок №7 - 189,6 м2
 Участок №8 - 153,1 м2
 Участок №9 - 154,9 м2
 Участок №10 - 164,4 м2
 Участок №11 - 151,8 м2
 Участок №12 - 169,6 м2
 Участок №13 - 163,5 м2
 Участок №14 - 198,3 м2
 Участок №15 - 163,3 м2
 Участок №16 - 183,9 м2
 Участок №17 - 189,4 м2
 Участок №18 - 200,0 м2
 Участок №19 - 172,5 м2
 Участок №20 - 190,2 м2
 Участок №21 - 202,3 м2
 Участок №22 - 424,7 м2
 Участок №23 - 203,1 м2
 Участок №24 - 154,3 м2
 Участок №25 - 139,1 м2
 Участок №26 - 139,1 м2
 Участок №27 - 154,3 м2
 Участок №28 - 154,3 м2
 Участок №29 - 139,1 м2
 Участок №30 - 139,1 м2

Участок №31 - 154,3 м2
 Участок №32 - 154,3 м2
 Участок №33 - 139,1 м2
 Участок №34 - 139,1 м2
 Участок №35 - 154,3 м2
 Участок №36 - 154,3 м2
 Участок №37 - 139,1 м2
 Участок №38 - 238,1 м2
 Участок №39 - 203,1 м2
 Участок №40 - 154,3 м2
 Участок №41 - 139,1 м2
 Участок №42 - 139,1 м2
 Участок №43 - 154,3 м2
 Участок №44 - 154,3 м2
 Участок №45 - 139,1 м2
 Участок №46 - 139,1 м2
 Участок №47 - 154,3 м2
 Участок №48 - 154,3 м2
 Участок №49 - 139,1 м2
 Участок №50 - 139,1 м2
 Участок №51 - 154,3 м2
 Участок №52 - 154,3 м2
 Участок №53 - 139,1 м2
 Участок №54 - 142,8 м2
 Участок №55 - 205,7 м2
 Участок №56 - 154,3 м2
 Участок №57 - 139,1 м2
 Участок №58 - 139,1 м2
 Участок №59 - 154,3 м2
 Участок №60 - 154,3 м2

Участок №61 - 139,1 м2
 Участок №62 - 139,1 м2
 Участок №63 - 213,5 м2
 Участок №64 - 263,8 м2
 Участок №65 - 124,5 м2
 Участок №66 - 136,1 м2
 Участок №67 - 110,6 м2
 Участок №68 - 110,6 м2
 Участок №69 - 136,1 м2
 Участок №70 - 136,1 м2
 Участок №71 - 110,6 м2
 Участок №72 - 110,6 м2
 Участок №73 - 136,1 м2
 Участок №74 - 136,1 м2
 Участок №75 - 110,6 м2
 Участок №76 - 110,6 м2
 Участок №77 - 136,1 м2
 Участок №78 - 136,1 м2
 Участок №79 - 110,6 м2
 Участок №80 - 110,6 м2
 Участок №81 - 136,1 м2
 Участок №82 - 136,1 м2
 Участок №83 - 110,6 м2
 Участок №84 - 234,0 м2
 Участок №85 - 367,7 м2
 Участок №86 - 158,2 м2
 Участок №87 - 137,5 м2
 Участок №88 - 137,5 м2
 Участок №89 - 158,2 м2
 Участок №90 - 158,2 м2

Участок №91 - 137,5 м2
 Участок №92 - 137,5 м2
 Участок №93 - 158,2 м2
 Участок №94 - 158,2 м2
 Участок №95 - 137,5 м2
 Участок №96 - 137,5 м2
 Участок №97 - 158,2 м2
 Участок №98 - 158,2 м2
 Участок №99 - 137,5 м2
 Участок №100 - 137,5 м2
 Участок №101 - 158,2 м2
 Участок №102 - 158,2 м2
 Участок №103 - 137,5 м2
 Участок №104 - 228,4 м2
 Участок №105 - 223,1 м2
 Участок №106 - 191,6 м2
 Участок №107 - 193,2 м2
 Участок №108 - 227,6 м2
 Участок №109 - 192,9 м2
 Участок №110 - 189,9 м2
 Участок №111 - 199,8 м2
 Участок №112 - 183,0 м2
 Участок №113 - 172,1 м2
 Участок №114 - 185,3 м2
 Участок №115 - 169,4 м2
 Участок №116 - 167,9 м2
 Участок №117 - 169,8 м2

Smin - 110,6 м2
 Smax - 424,7 м2

Создано			
Взам. инв. №			
Подп. и дата			
Инв. № подл.			

						Дизайн-проект коттеджного поселка в пригороде г. Владивосток	Лист
Изм.	Кол.уч.	Лист	№ док.	Подпись	Дата		5

Видовой кадр - общий вид коттеджного поселка



Согласовано

Взам. инв. №

Подп. и дата

Инв. № подл.

Изм.	Кол.уч.	Лист	№ док.	Подпись	Дата

Дизайн-проект коттеджного поселка в пригороде
г. Владивосток

Лист

6

Формат: А3А

Видовой кадр - общий вид коттеджного поселка



Согласовано

Взам. инв. №

Подп. и дата

Инв. № подл.

Изм.	Кол.уч.	Лист	№ док.	Подпись	Дата

Дизайн-проект коттеджного поселка в пригороде
г. Владивосток

Лист

7

Формат: А3А

Видовой кадр - общий вид коттеджного поселка



Согласовано

Взам. инв. №

Подп. и дата

Инв. № подл.

Изм.	Кол.уч.	Лист	№ док.	Подпись	Дата

Дизайн-проект коттеджного поселка в пригороде
г. Владивосток

Лист

8

Формат: А3А

Видовые кадры



Видовой кадр - Главный въезд в поселок



Видовой кадр - Вид со стороны леса



Видовой кадр - Вид на задний двор таунхаусов



Видовой кадр - Внутренняя улица

Согласовано

Взам. инв. №

Подп. и дата

Инв. № подл.

Изм.	Кол.уч.	Лист	№ док.	Подпись	Дата	Дизайн-проект коттеджного поселка в пригороде г. Владивосток	Лист 9

Видовые кадры



Видовой кадр - Вид на поселок



Видовой кадр - Вид на центральную часть поселка



Видовой кадр - Внутренняя улица



Видовой кадр - Внутренняя улица

Согласовано

Взам. инв. №

Подп. и дата

Инв. № подл.

Изм.	Кол.уч.	Лист	№ док.	Подпись	Дата

Дизайн-проект коттеджного поселка в пригороде г. Владивосток

Лист 10

Формат: А3А

Видовые кадры



Видовой кадр - Вид со стороны леса



Видовой кадр - Вид на поселок



Видовой кадр - Площадка для отдыха



Видовой кадр - Внутренняя улица

Согласовано

Взам. инв. №

Подп. и дата

Инв. № подл.

Изм.	Кол.уч.	Лист	№ док.	Подпись	Дата

Дизайн-проект коттеджного поселка в пригороде
г. Владивосток

Лист

11

Формат: А3А

Видовой кадр - Дуплекс / 2 жилых секции на 2 семьи



Согласовано

Взам. инв. №

Подп. и дата

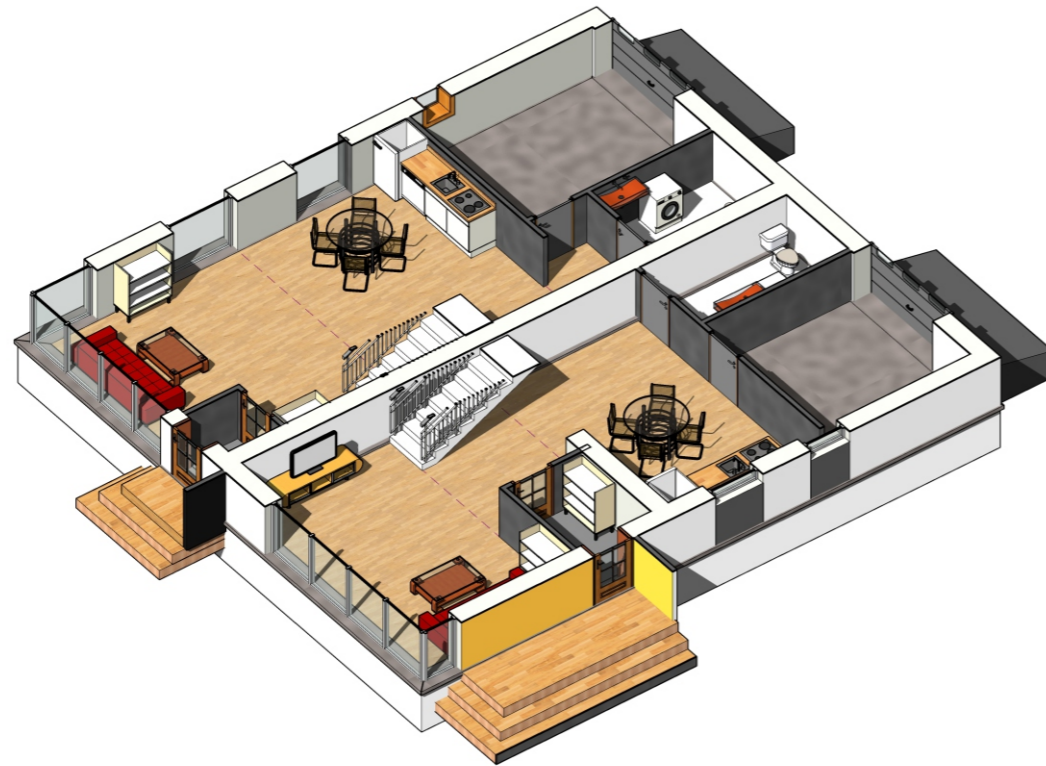
Инв. № подл.

Изм.	Кол.уч.	Лист	№ док.	Подпись	Дата

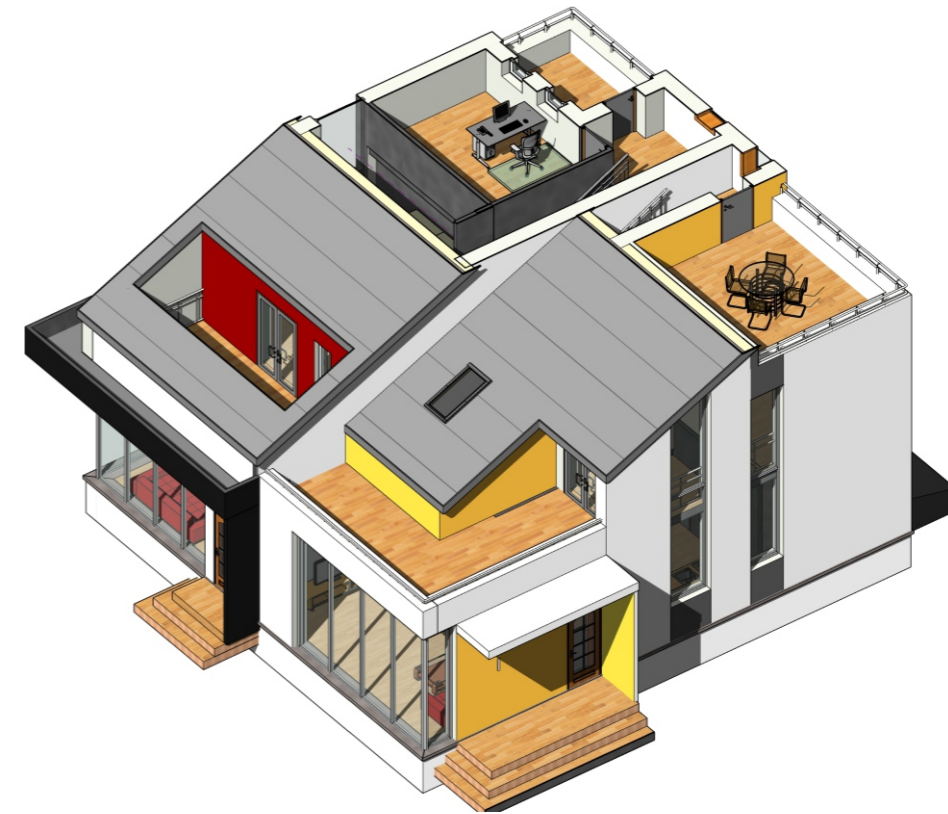
Дизайн-проект коттеджного поселка в пригороде
г. Владивосток

Лист
12

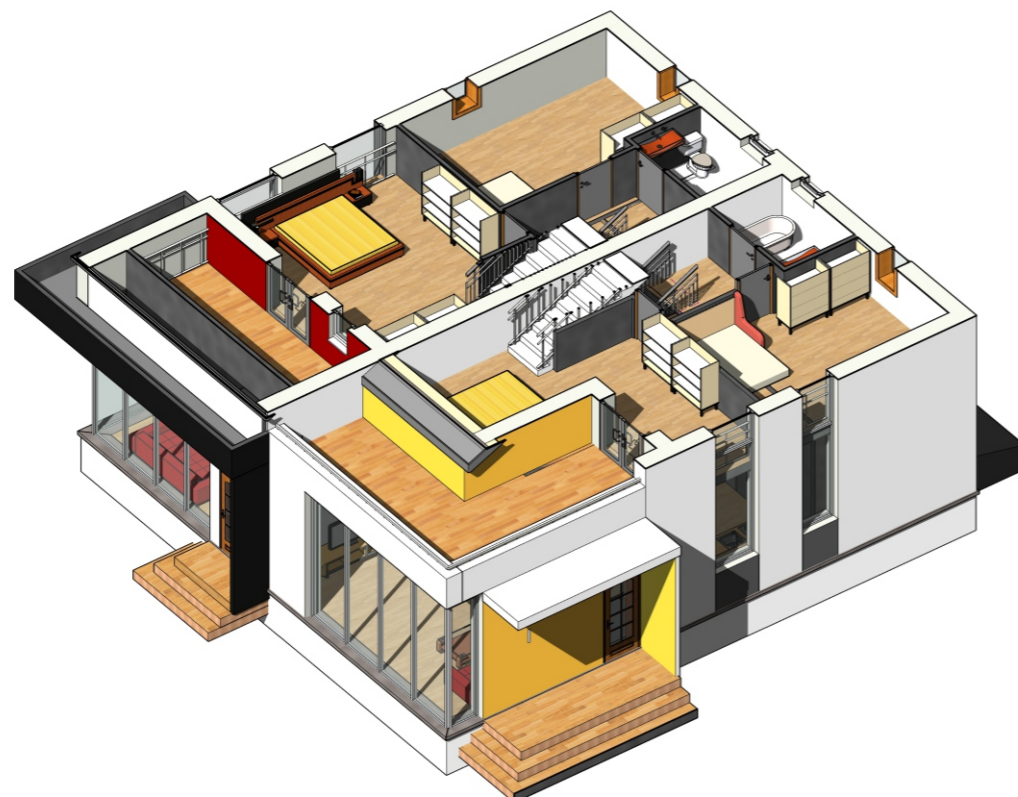
Поэтажные разрезы - Дуплекс / 2 жилых секции на 2 семьи



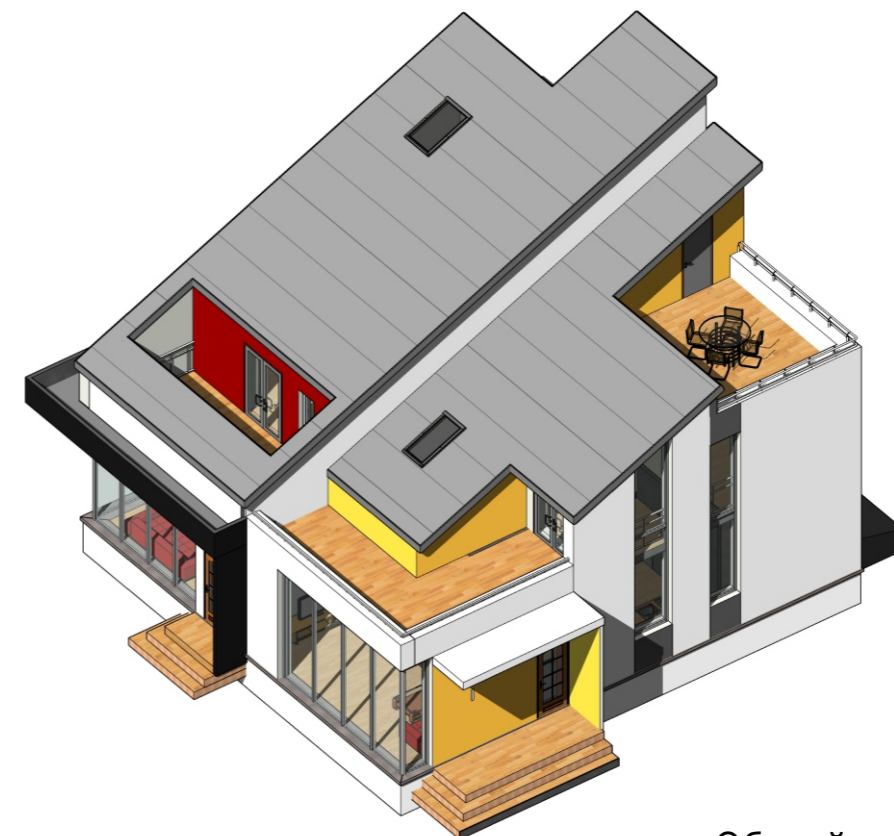
Сечение на отметке +4.300



Сечение на отметке +7.600



Сечение на отметке +1.000



Общий вид здания

Согласовано

Взам. инв. №

Подп. и дата

Инв. № подл.

Изм.	Кол.уч.	Лист	№ док.	Подпись	Дата

Дизайн-проект коттеджного поселка в пригороде
г. Владивосток

Лист

13

Формат: А3А

Разрез здания

Разрез I-I



Согласовано

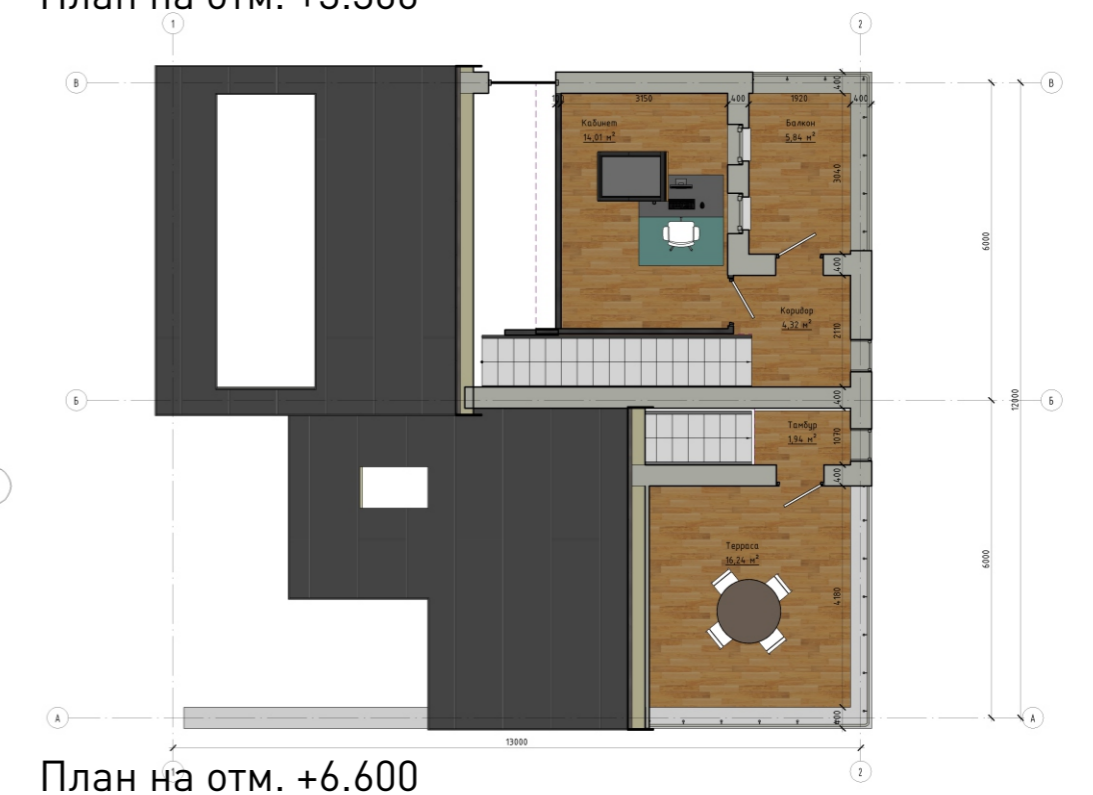
Взам. инв. №

Подп. и дата

Инв. № подл.

Изм.	Кол.уч.	Лист	№ док.	Подпись	Дата	Дизайн-проект коттеджного поселка в пригороде г. Владивосток	Лист 14

Планы здания - Дуплекс / 2 жилых секции на 2 семьи



Согласовано

Инв. № подл.	Подп. и дата	Взам. инв. №

Изм.	Кол.уч.	Лист	№ док.	Подпись	Дата	Дизайн-проект коттеджного поселка в пригороде г. Владивосток	Лист 15

Формат: А3А

Технико - экономические показатели по коттеджному поселку

Собщ. территории	- 31 654,35 м ²
Собщ. застройки	- 9 126,00 м ²
Собщ. участков	- 19 307,00 м ²
Сзастр. от Собщ.	- 28,83%
Сучаст. от Собщ.	- 60,99%
Собщ. жилая	- 18 247,36 м ²
Площадь покрытий:	
Сасфальтовые	- 7 830,00 м ²
Сбрусчатые	- 791,00 м ²
Спрорезиненные покр.	- 754,00 м ²
Созеленения	- 2972,35 м ²



- Видеопрезентация проекта
Используйте свой смартфон, чтобы считать данный код и посмотреть видео

Согласовано

Взам. инв. №

Подп. и дата

Инв. № подл.

Изм.	Кол.уч.	Лист	№ док.	Подпись	Дата