



Добро пожаловать в
«Светлый город»

Микрорайон / Контекст



Месторасположение

Россия



г. Москва

Московская
область



Территория
микрорайона



г. Электроугли



Задачи, решаемые данным проектом:

- Создание комплексного проекта микрорайона на заданной территории в соответствии с градпланом г. Электроугли
- Обеспечение граждан жильем различного класса и стоимости;
- Сохранение «Зеленого баланса» территории;
- Учёт существующей и проектируемой транспортной системы;
- Создание всей необходимой инфраструктуры и соц. среды;
- Создание инвестиционной привлекательности данного проекта и создание условий к его дальнейшему развитию



Территория для микрорайона

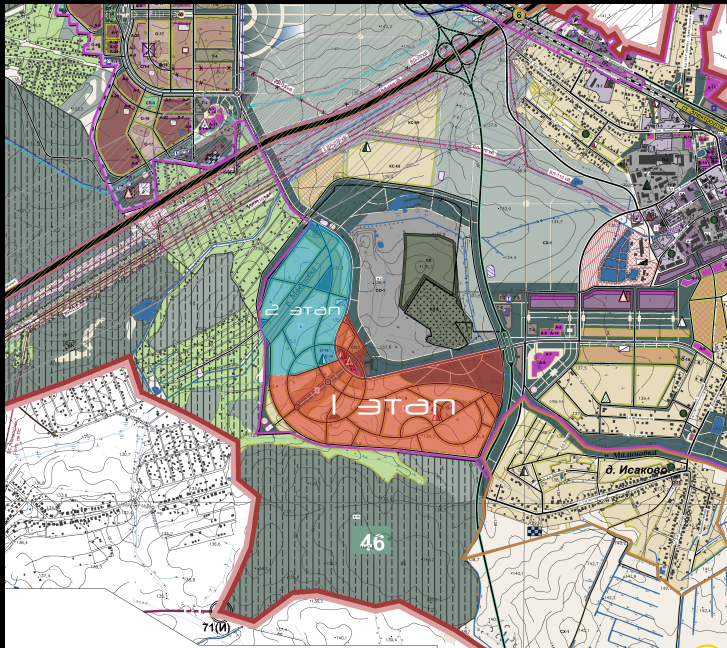
Проект включает в себя как территорию заложенную в тех. задании, так и его возможное дальнейшее развитие.



- Микрорайон «Светлый город»



- Дальнейшее развитие территории



* Перечень земельных участков и объектов недвижимого имущества, находящихся в федеральной собственности (в соответствии с реестром федерального имущества, предоставленным ТУ «Эксплуатация в Московской области»

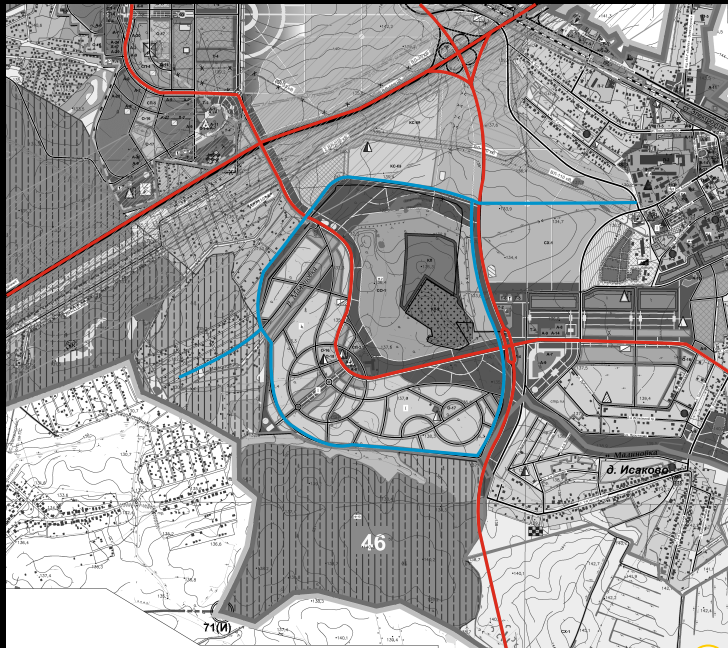
«Светлый город»

5

Транспортная Доступность

— Основные
дороги
связывающие
проектируемый
микрорайон с г.
Электроугли и г.
Москвой

— Дополнительные
дороги
связывающие
микрорайон с
прилегающими
территориями



* Перечень земельных участков и объектов недвижимого имущества, находящихся в федеральной собственности (в соответствии с реестром федерального имущества, предоставленным ТУ «Светлый город» в Московской области»

«Светлый город»

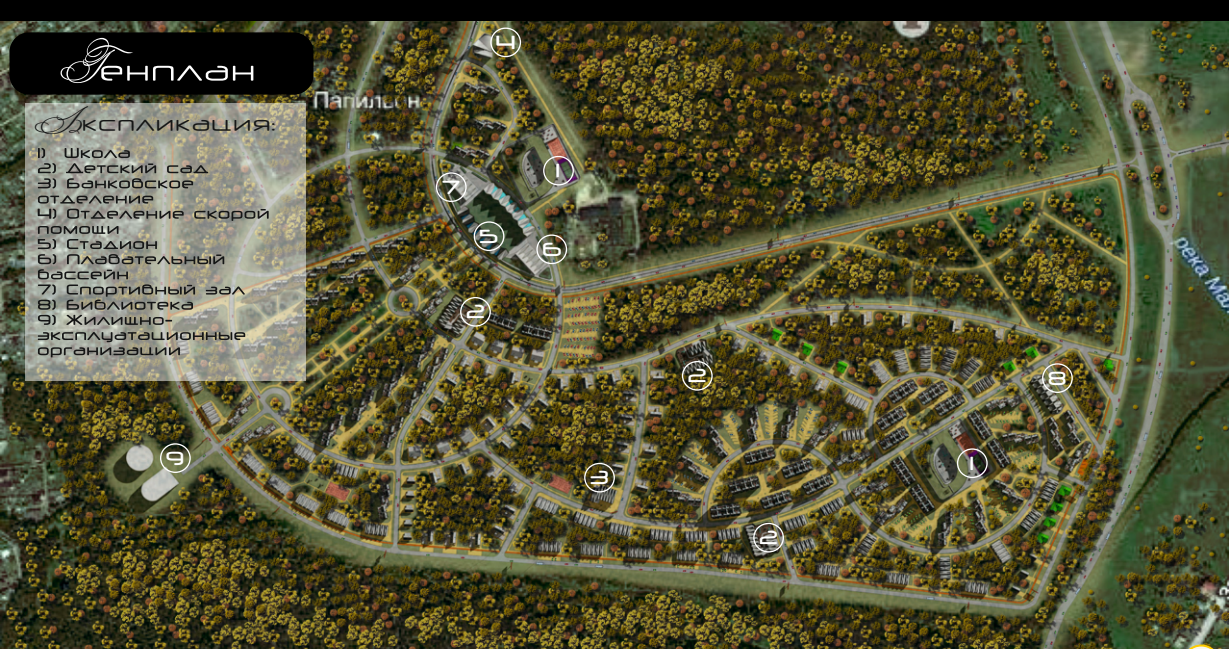
6

Генплан

Аксепликация:



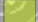
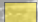
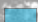
- 1) Школа
- 2) Детский сад
- 3) Банковское отделение
- 4) Отделение скорой помощи
- 5) Стадион
- 6) Плавательный бассейн
- 7) Спортивный зал
- 8) Библиотека
- 9) Жилишно-эксплуатационные организации

Папилин



Зонирование

Объяснение:


-  - застройка 3-4 эт.
-  - застройка 1-2 эт.
-  - лесной массив, ограждающий район от автомагистрали
-  - хозяйственная зона
-  - общественные здания



Функциональная схема



 - Библиотека

 - Школа

 - Банковское отд.

 - Кафе

 - Магазин

 - Парковка

 - Скорая помощь

 - Аптека

 - Спортзал

 - Детский сад

 - Спорт. площадка

«Светлый город»



Стоимость жилья



Видовой кадр



Часток с высокой плотностью населения



ЧАСТКА С НИЗКОЙ ПЛОТНОСТЬЮ НАСЕЛЕНИЯ



Перспектива основной автомагистрали



Центральная часть микрорайона

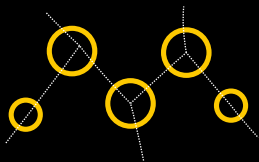


Основные преимущества проекта

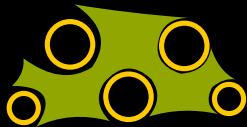


Преимущества проекта:

Застройка плотными анклавами



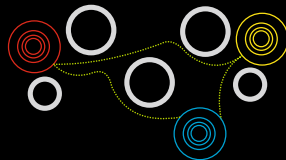
Максимум природного озеленения



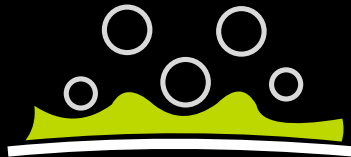
Разнообразные типы застройки



Общественные объекты вне застройки



Застройка отделена от автомагистралей зеленым поясом



Пешеходные зоны внутри кварталов



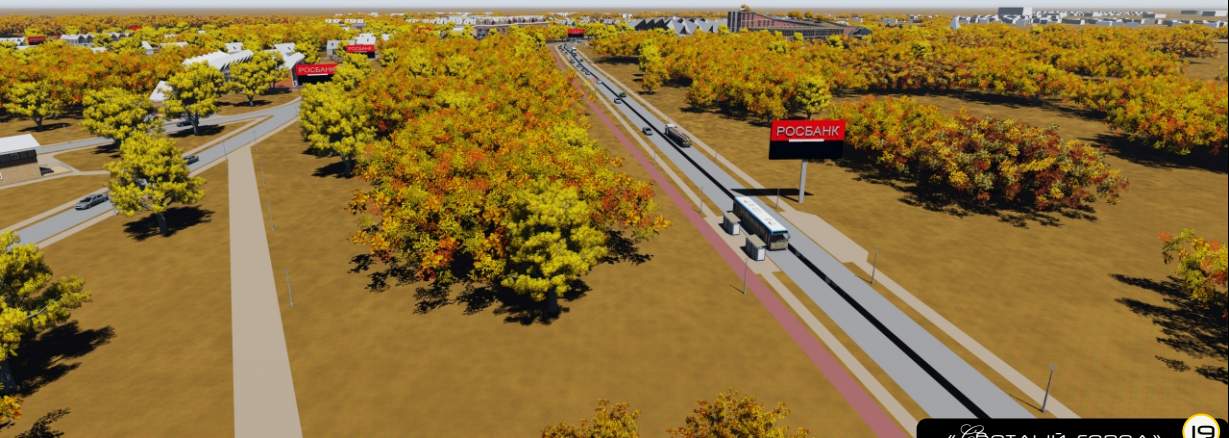
Сохранение зеленого баланса

Максимально используется озеленение. По возможности устраиваются озелененные эксплуатируемые кровли или устраиваются клумбы с деревьями, с целью сохранить первоначальное количество деревьев.



Ограждение микрорайона от основных автомагистралей

Территория имеет ограждение от автострад в виде зеленого массива деревьев, который ограждает жителей микрорайона от вредных газов, шума и сохраняет экосистему района.



Социальная инфраструктура

Микрорайон максимально обеспечен всеми необходимыми социальными объектами и они находятся на кратчайшем расстоянии от жилых массивов.





Проекты зданий микрорайона

Более подробно
здания
представлены в
Пояснительной
записке

Детский сад на 100 мест



Спортивный комплекс



Библиотека



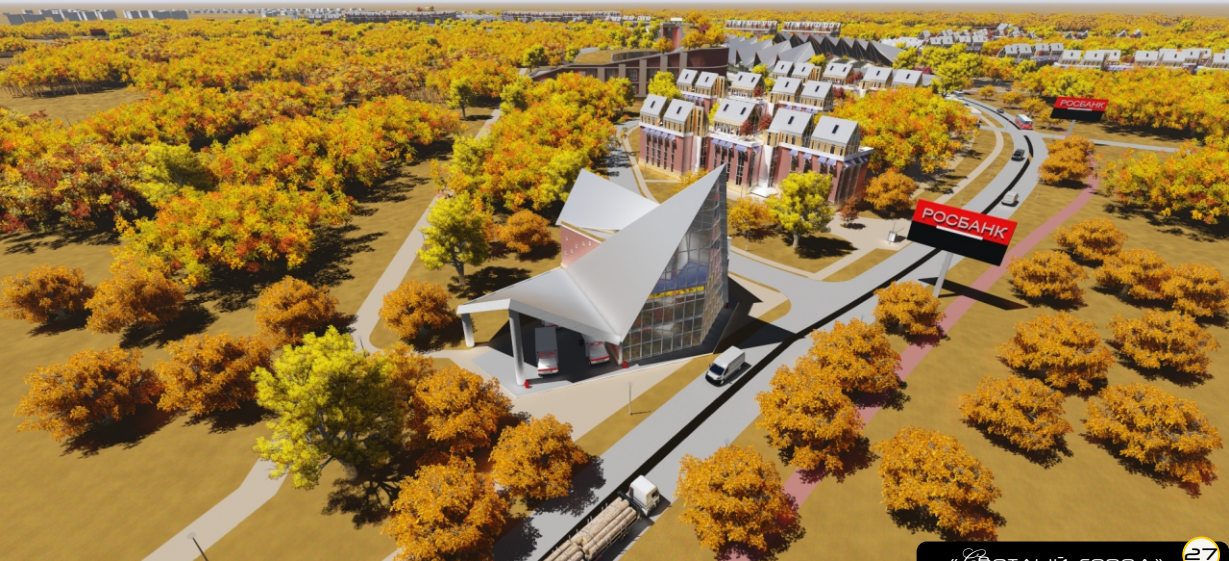
Жилищно-эксплуатационные организации



Литки на первых этажах ЭХ этажных зданий



Станция скорой помощи



Банковское отделение



Магазины на первых этажах 4х этажных зданий



Школа на 400 человек



Одноэтажный дом I



Одноэтажный дом 2



Одноэтажный дом Э



Двухэтажный дом I



Двухэтажный дом 2 - Таунхаус



Трехэтажный дом



Четырехэтажный дом



Спасибо за внимание !

Технико-экономические показатели проекта:

- Население микрорайона - 5000 чел.
- Общая площадь микрорайона - 78 га
- Общая жилая площадь - 75800 м²
- Площадь озеленения - 49,9 га
- Площадь общественных зданий - 70550 м²
- Площадь благоустроенной территории - 14460 м²

Автор проекта: Федчун Д.О.

тел. 8(964) 430-71-29

e-mail: monfed@bk.ru