

ООО "Научно-проектный центр «Гидротех»"



Эскизный проект жилого комплекса по ул. Металлистов,3 в г. Владивосток

Общество с ограниченной ответственностью «НПЦ
«Гидротех» (ООО «Научно-проектный центр «Гидротех»)

ИНН/КПП 2543051516/254301001

Фактический адрес: Приморский край, г. Владивосток,
Бородинская, 14

Тел.: 8 (423) 271-68-34

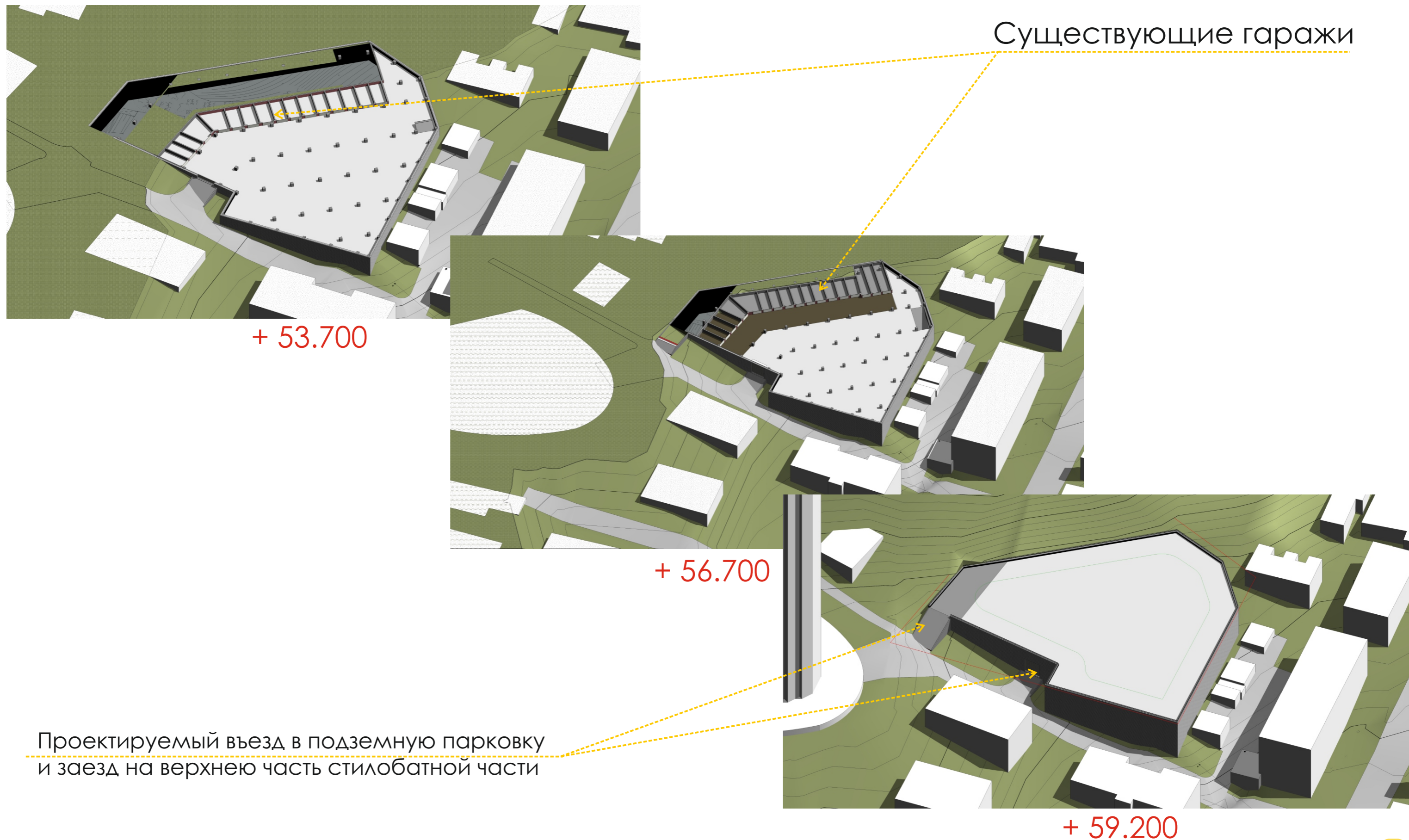
Факс: 8 (495) 221-05-50 доб. 0638

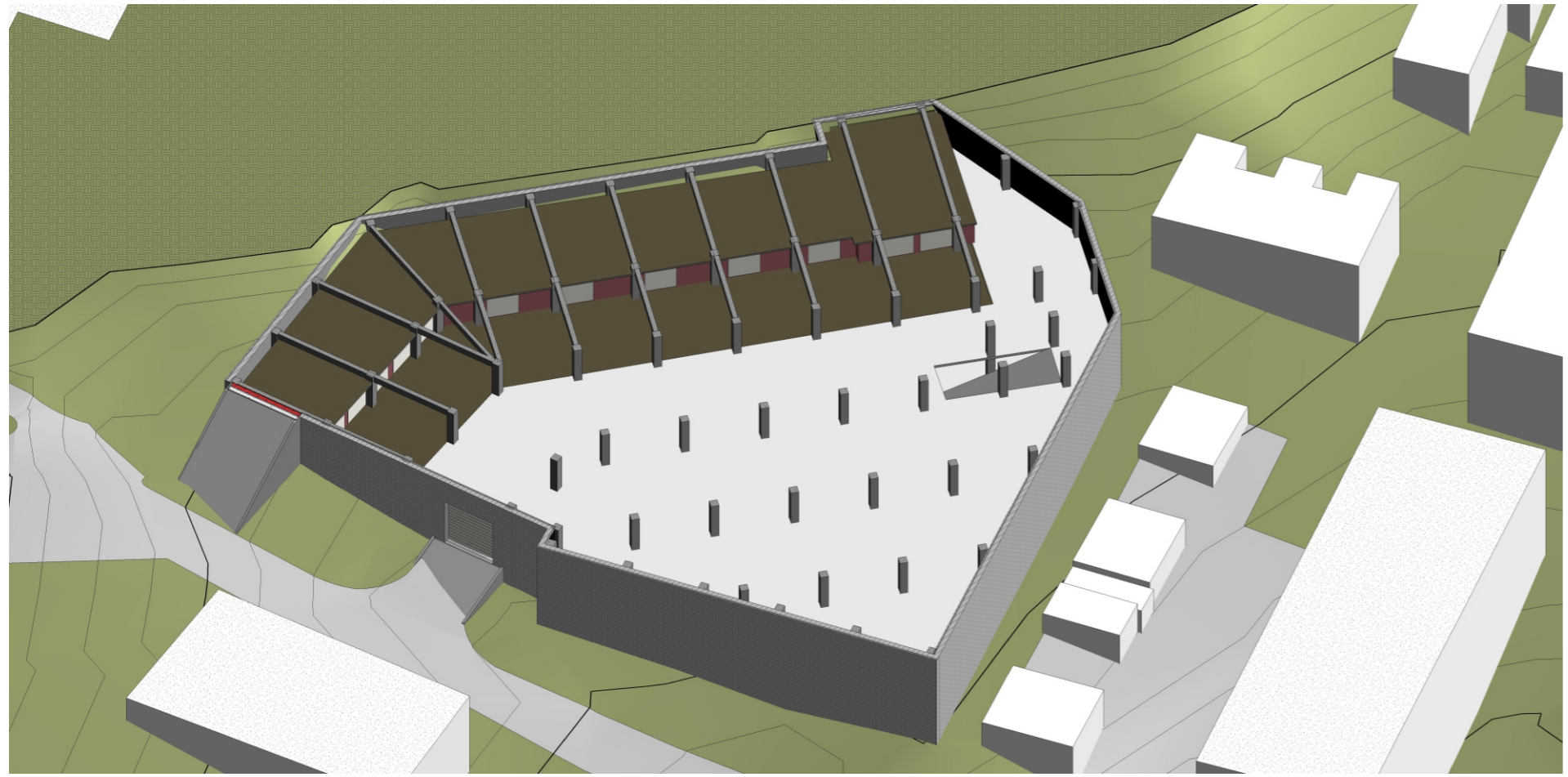
info@npcport.ru


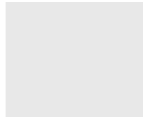
www.npcport.ru

Владивосток
2015 г.

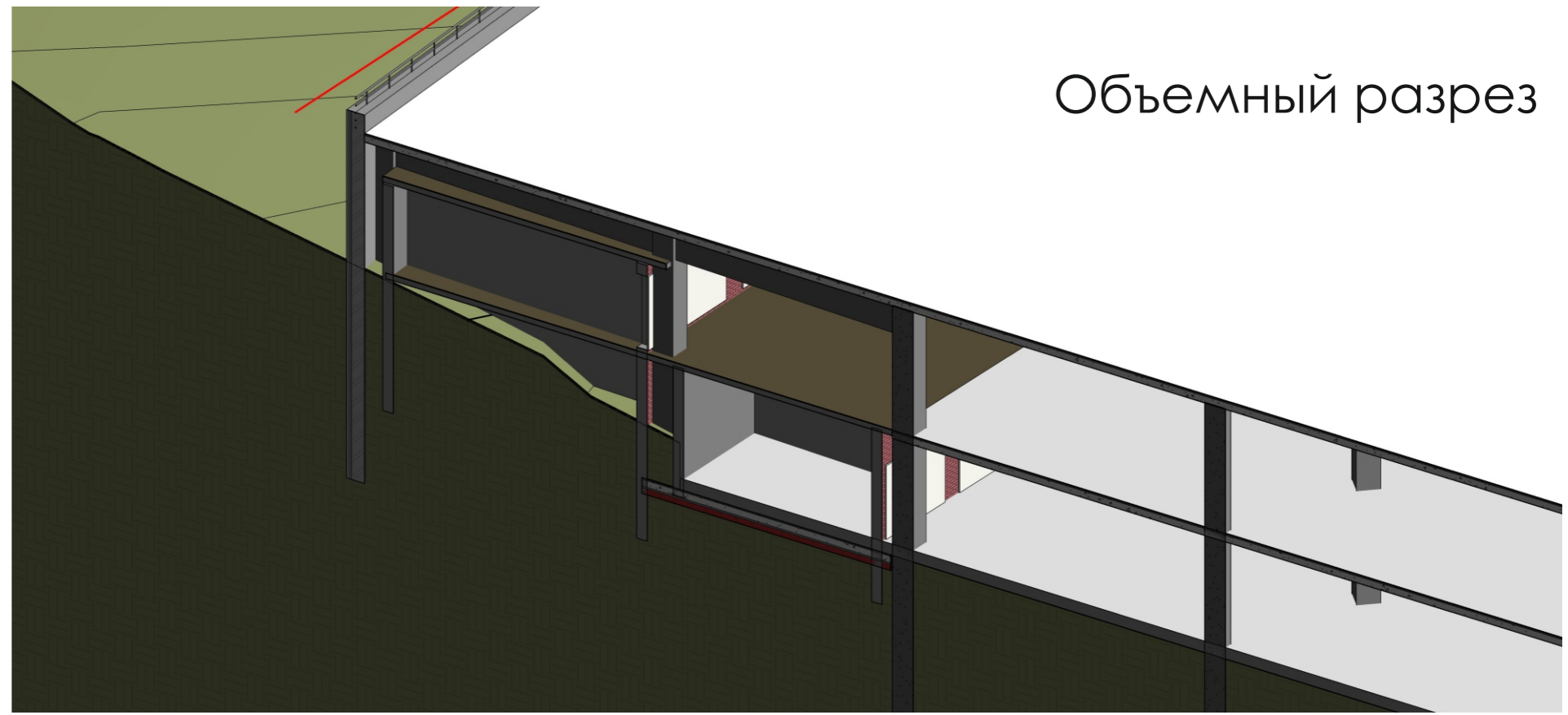
Эскизное предложение решения стилобатной части здания





-  - Существующие гаражи
-  - Проектируемая стилобатная часть

Сечение по отметке +58.500

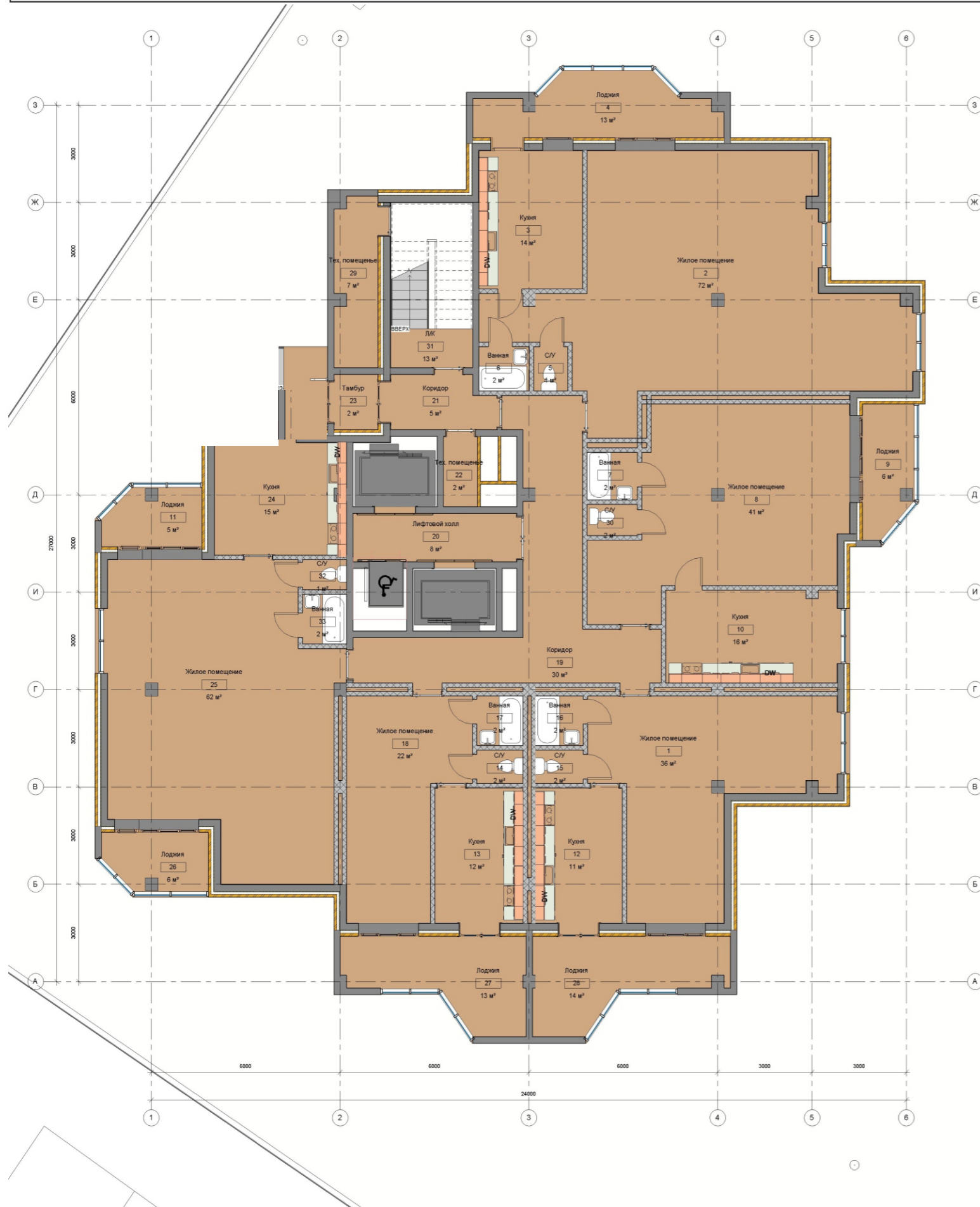


Объемный разрез



Вариант 1

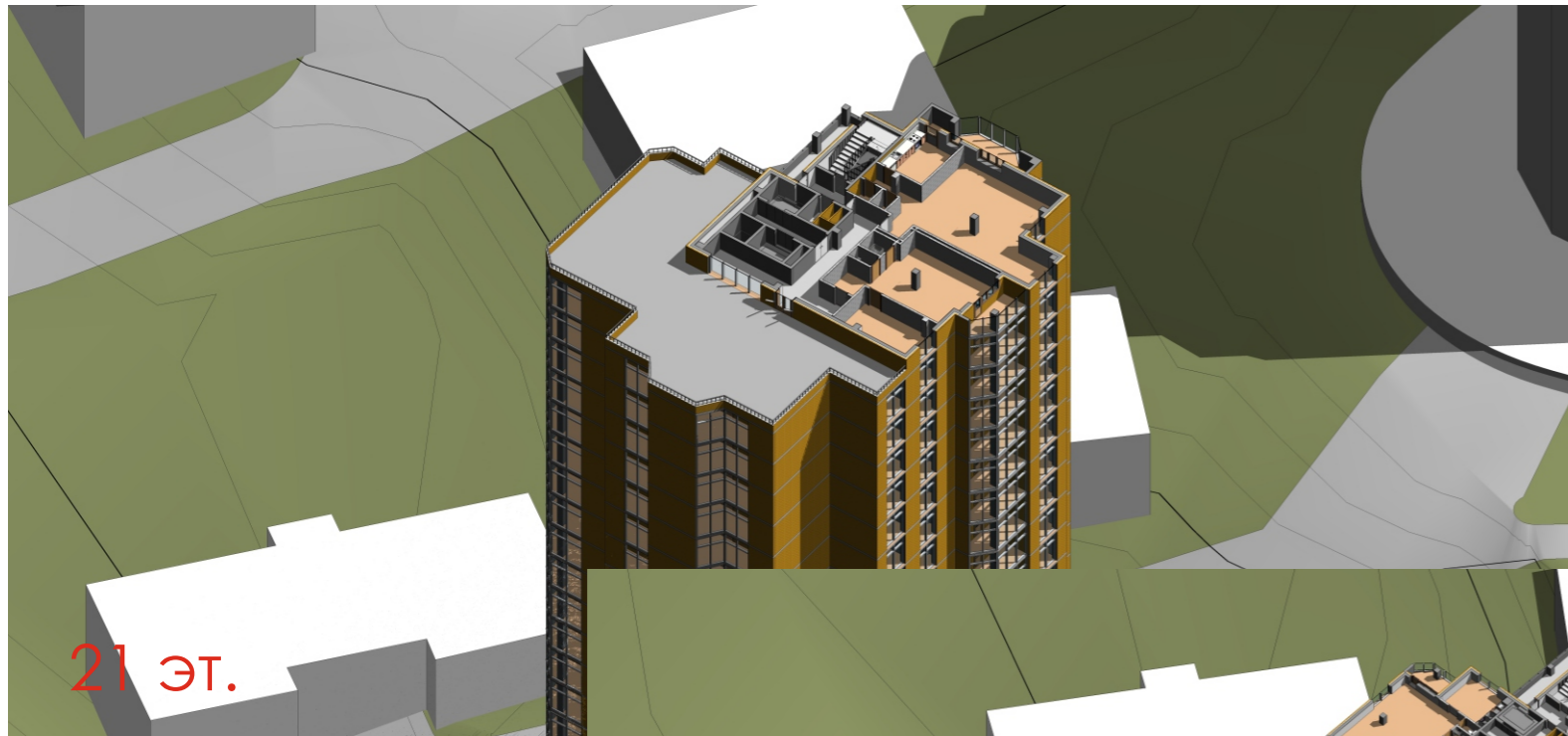
Схема плана типового этажа и видовые кадры



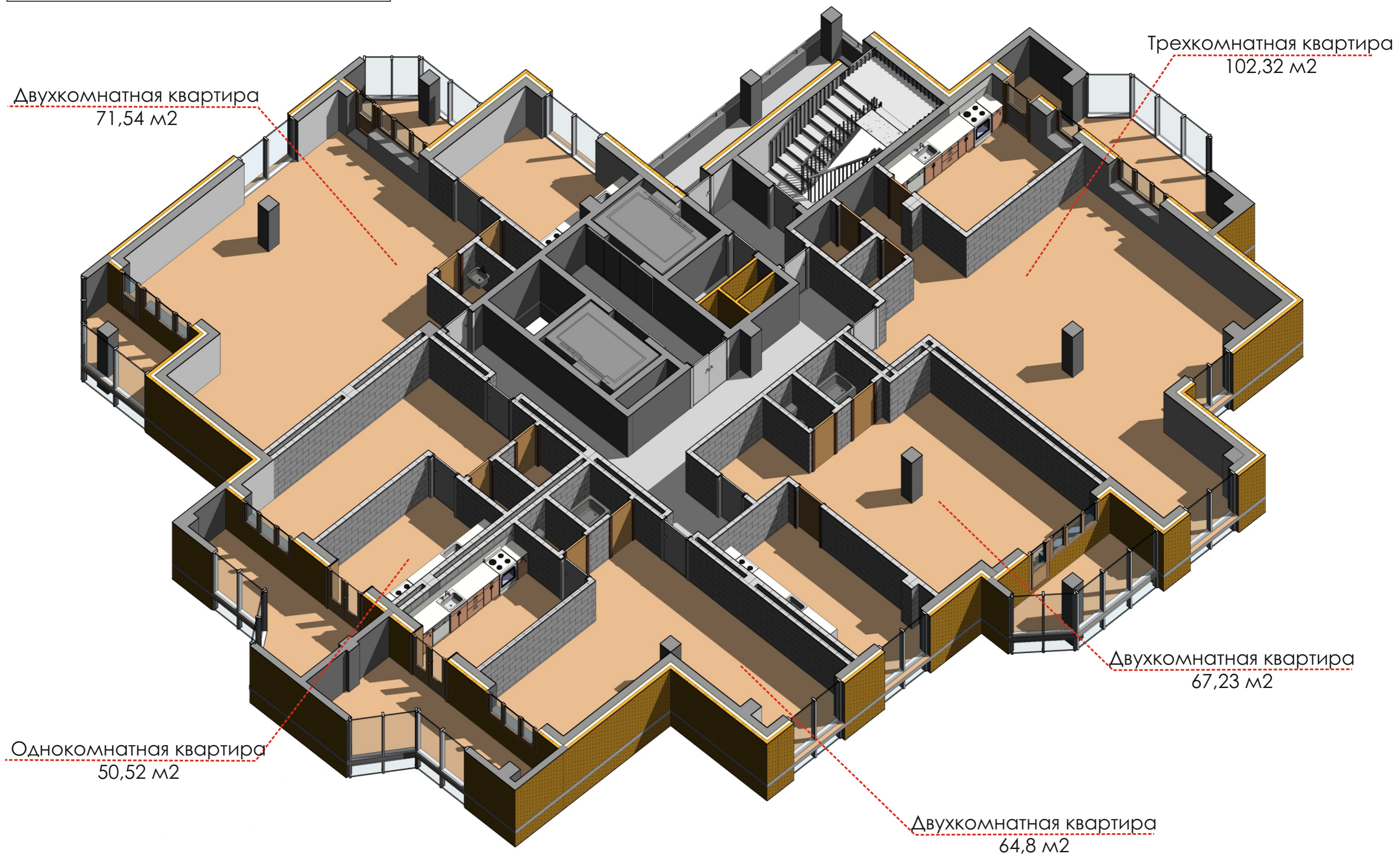
Видовой кадр 1



Видовой кадр 2



- Используемый облицовочный материал



Собщ. типового этажа: 233,2 м²



Видовой кадр 3



Видовой кадр 4



Видовой кадр 5

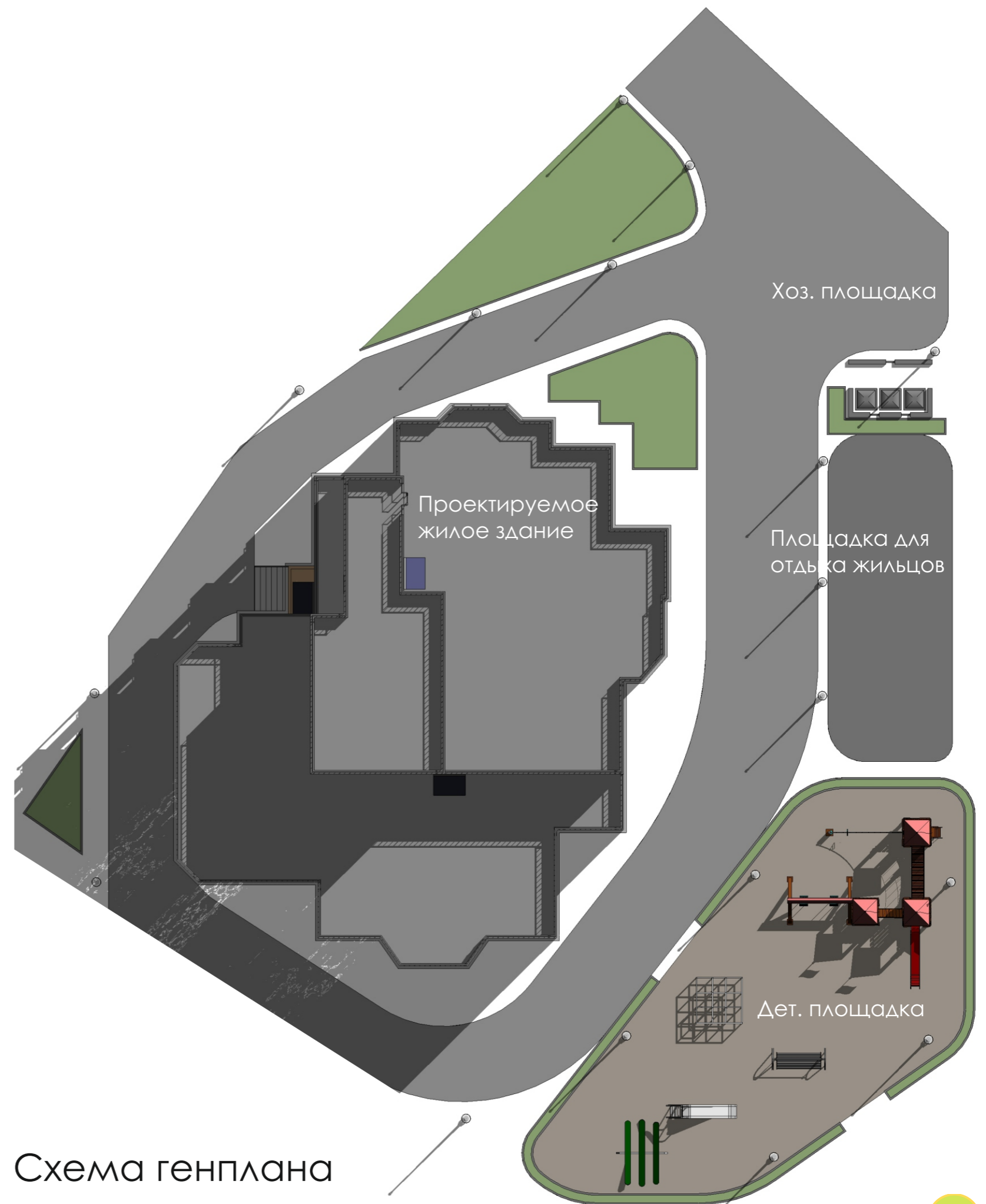


Видовой кадр 6

Технико - экономические показатели:

Собщ. - 10 700 м²
 Vзд. - 29 817 м³
 Sзастр. - 530 м²
 Стип. этажа - 233.2 м²
 Общая этажность: 22 эт.
 (жилые 21 + тех. этаж)

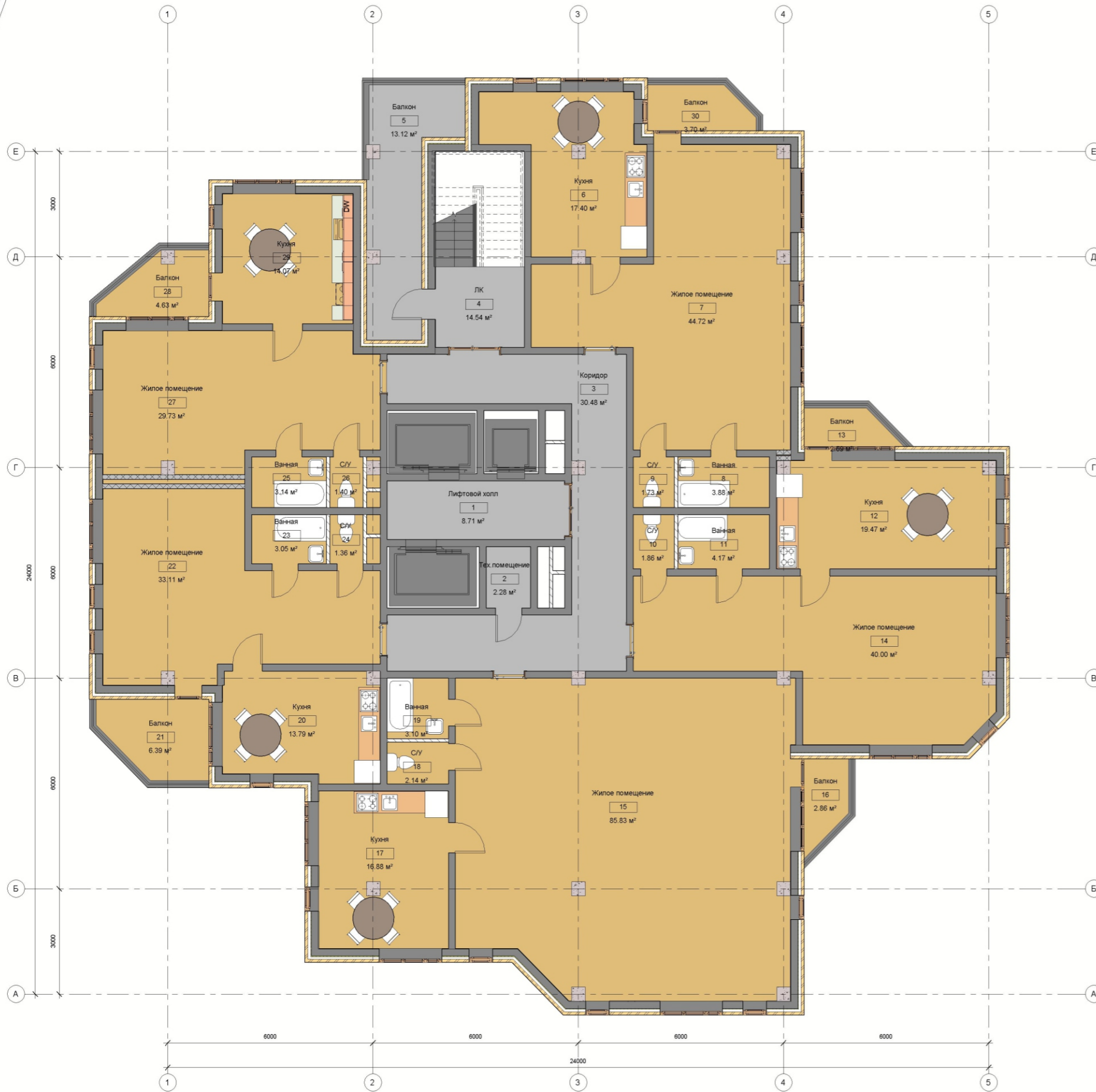
Количество квартир:
 Общее: 102 шт.
 Включая в себя:
 Однокомнатные - 20 шт.
 Двухкомнатные - 61 шт.
 Трехкомнатные - 21 шт.



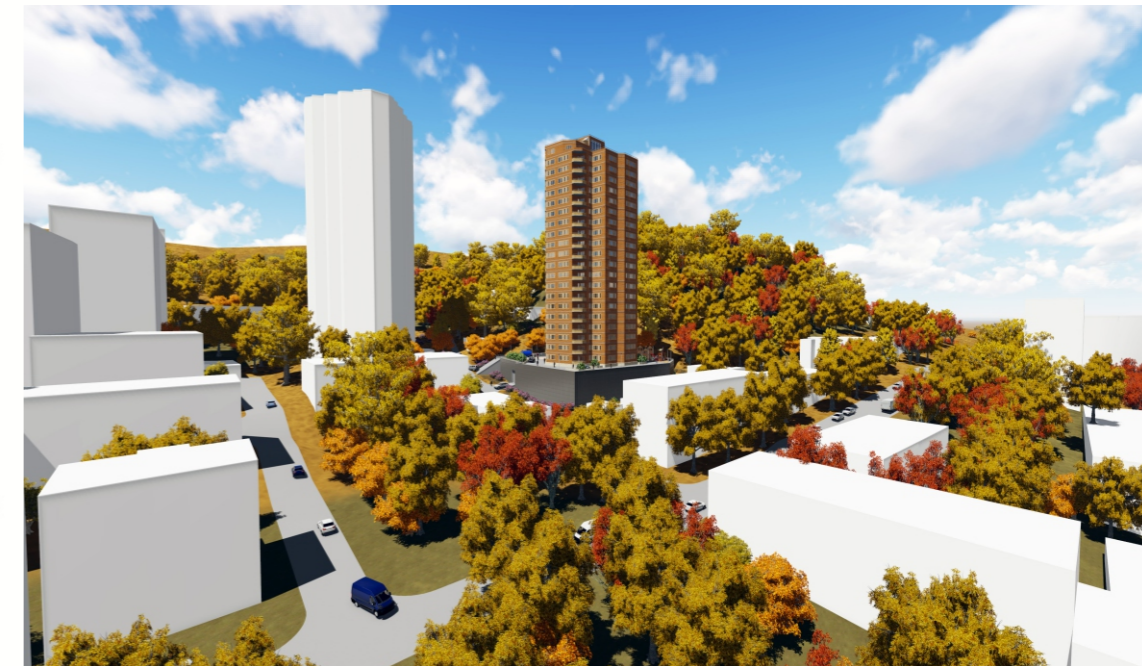


Вариант 2

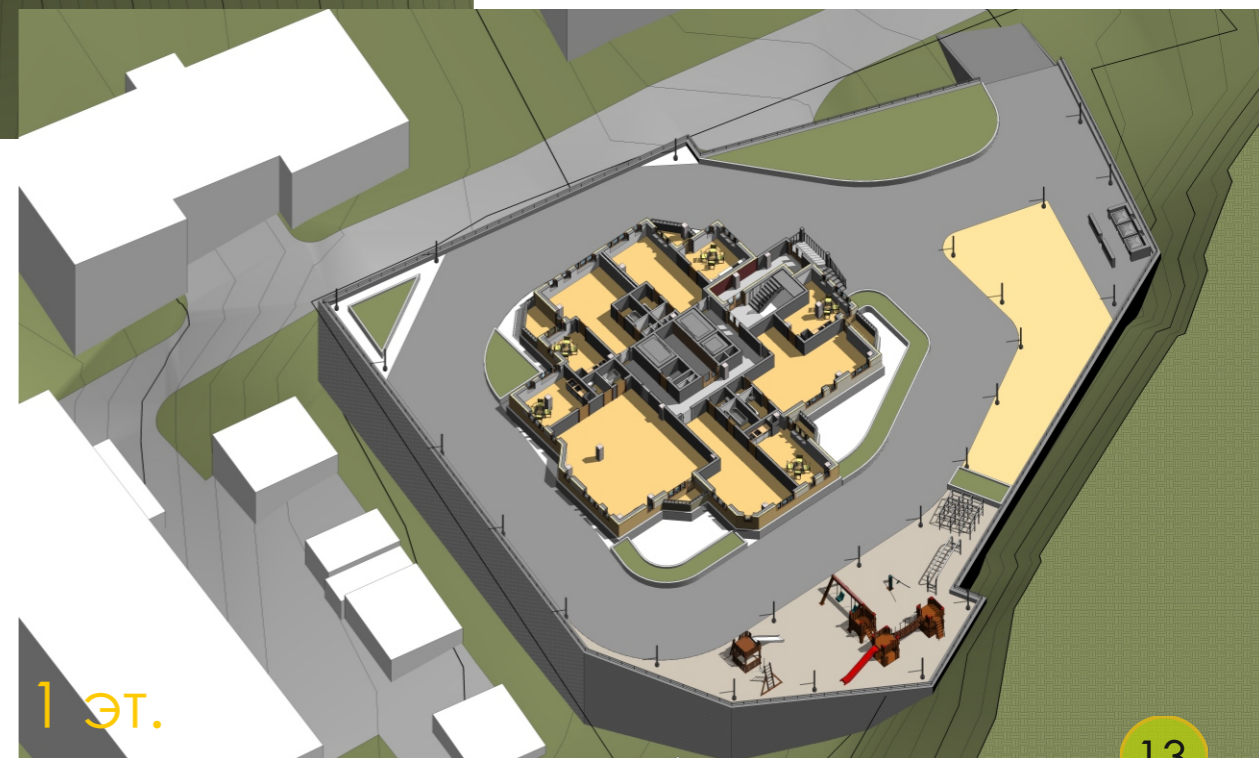
Схема плана типового этажа и видовые кадры



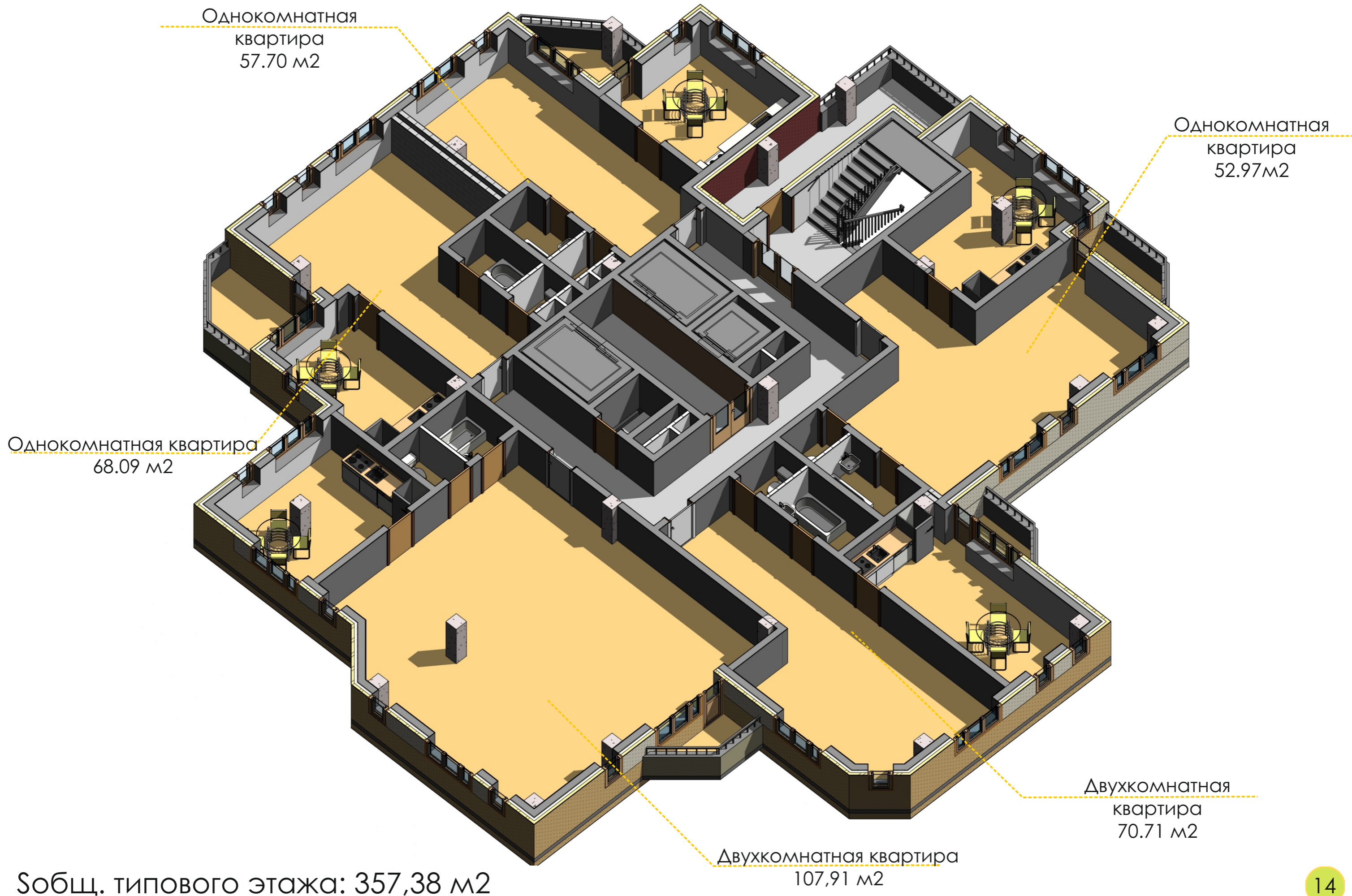
Видовой кадр 1



Видовой кадр 2

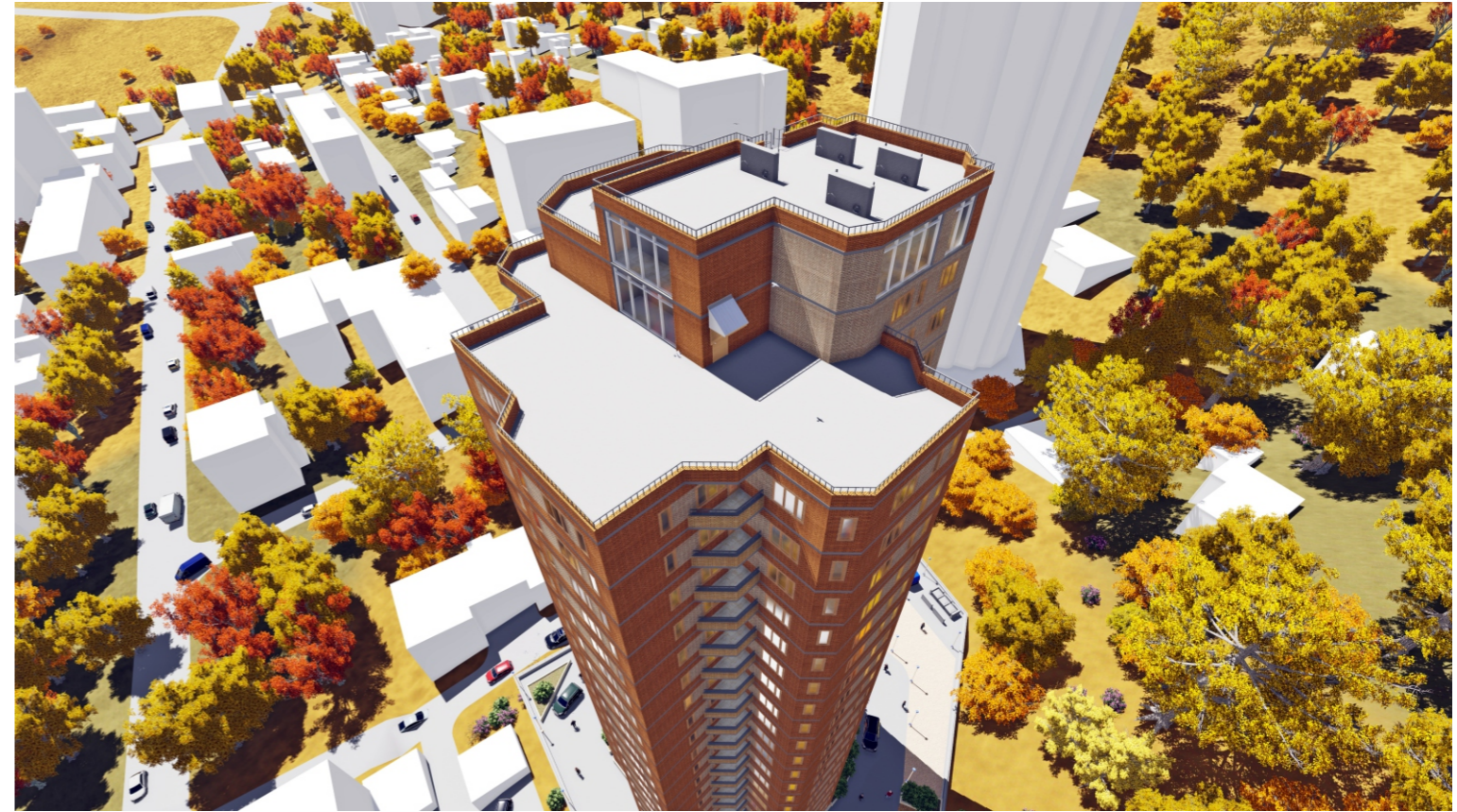


- Используемый облицовочный материал

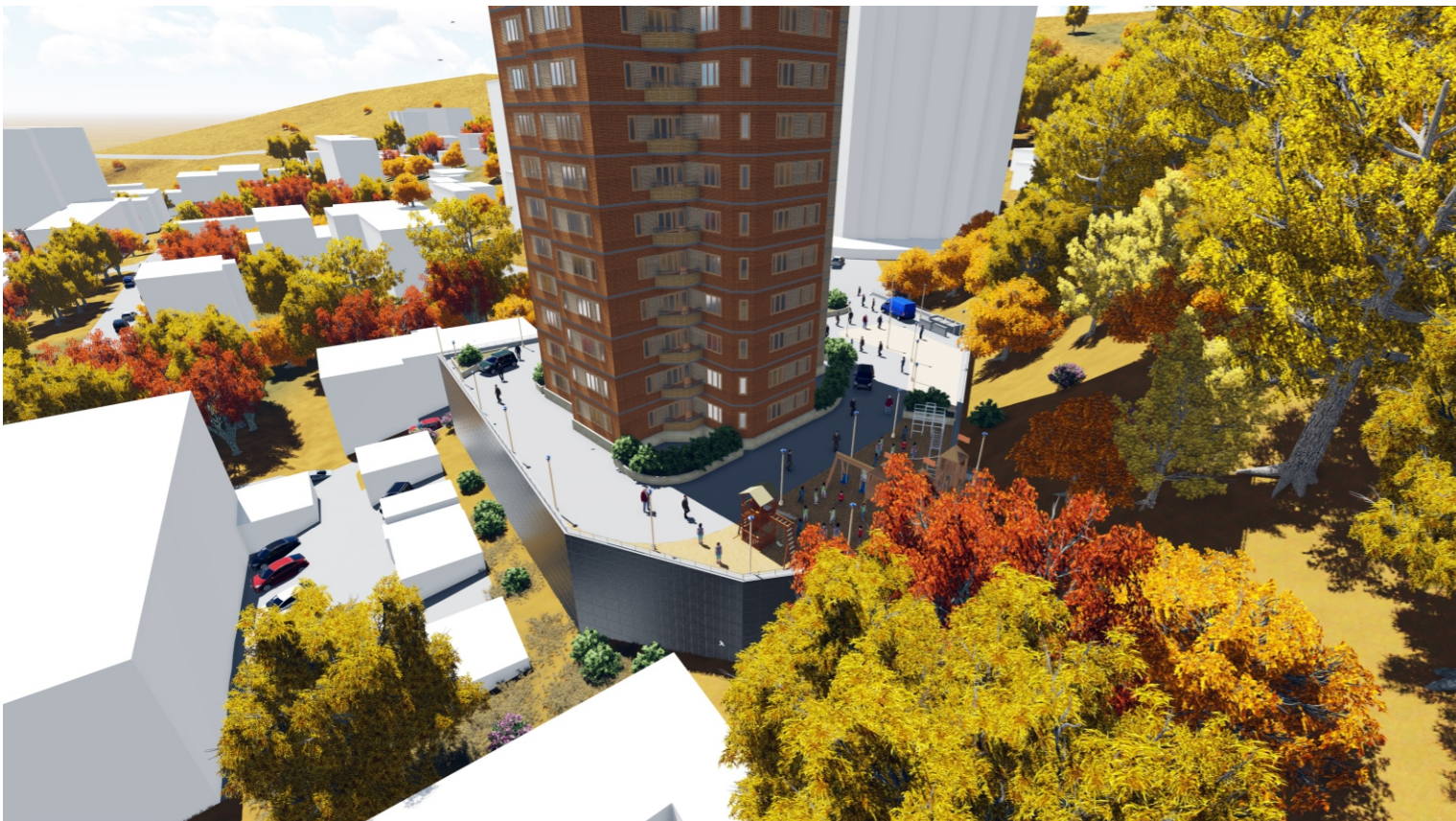




Видовой кадр 3



Видовой кадр 4



Видовой кадр 5



Видовой кадр 6

Собщ. - 10 597,64 м²

Vзд. - 31792,92 м³

Сзастр. - 512 м²

Стип. этажа - 357,38 м²

Общая этажность: 22 эт.
(жилые 21 + тех. этаж)

Количество квартир:

Общее: 103 шт.

Включая в себя:

Однокомнатные - 60 шт.

Двухкомнатные - 43 шт.

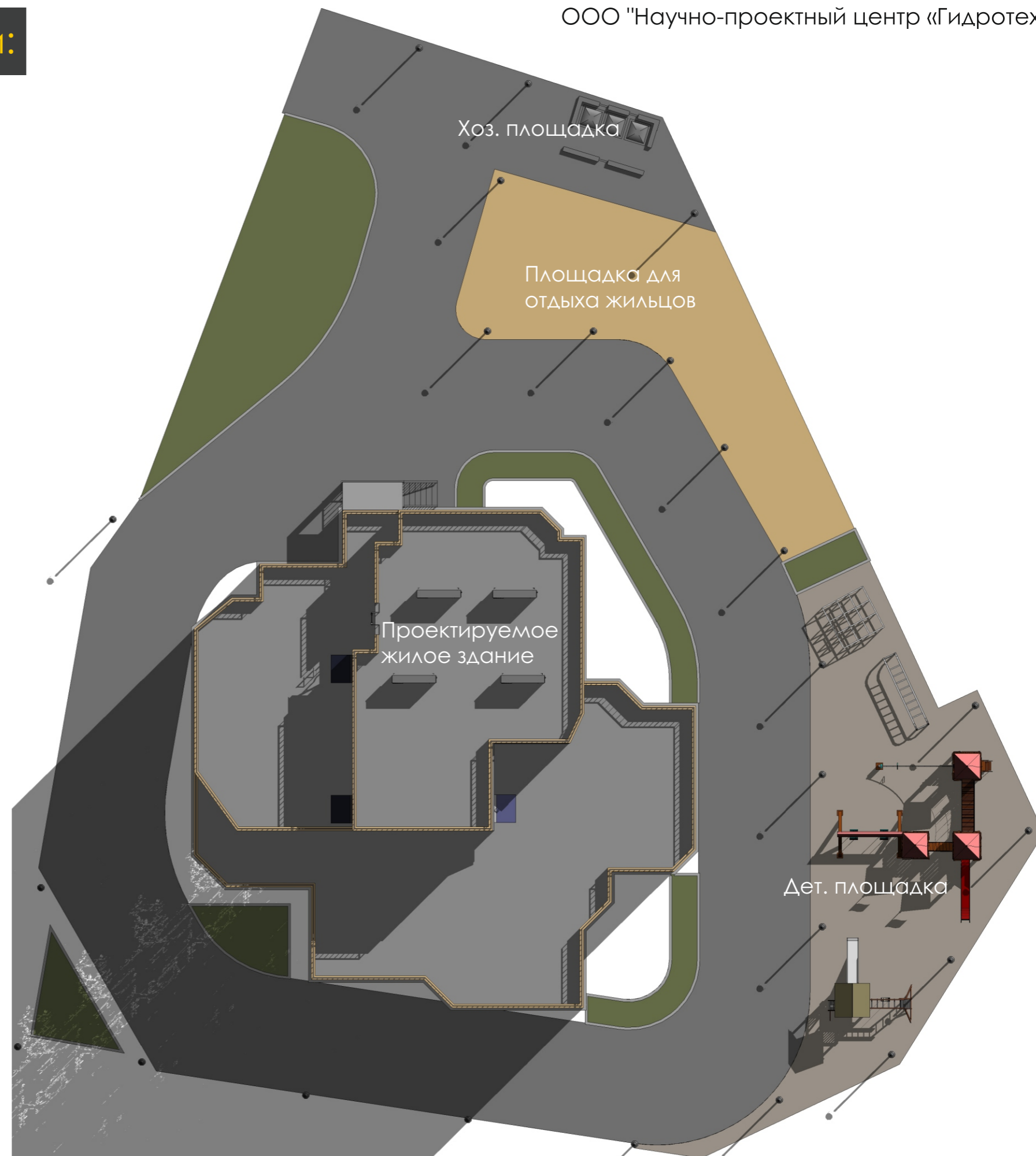


Схема генплана



Вариант 3

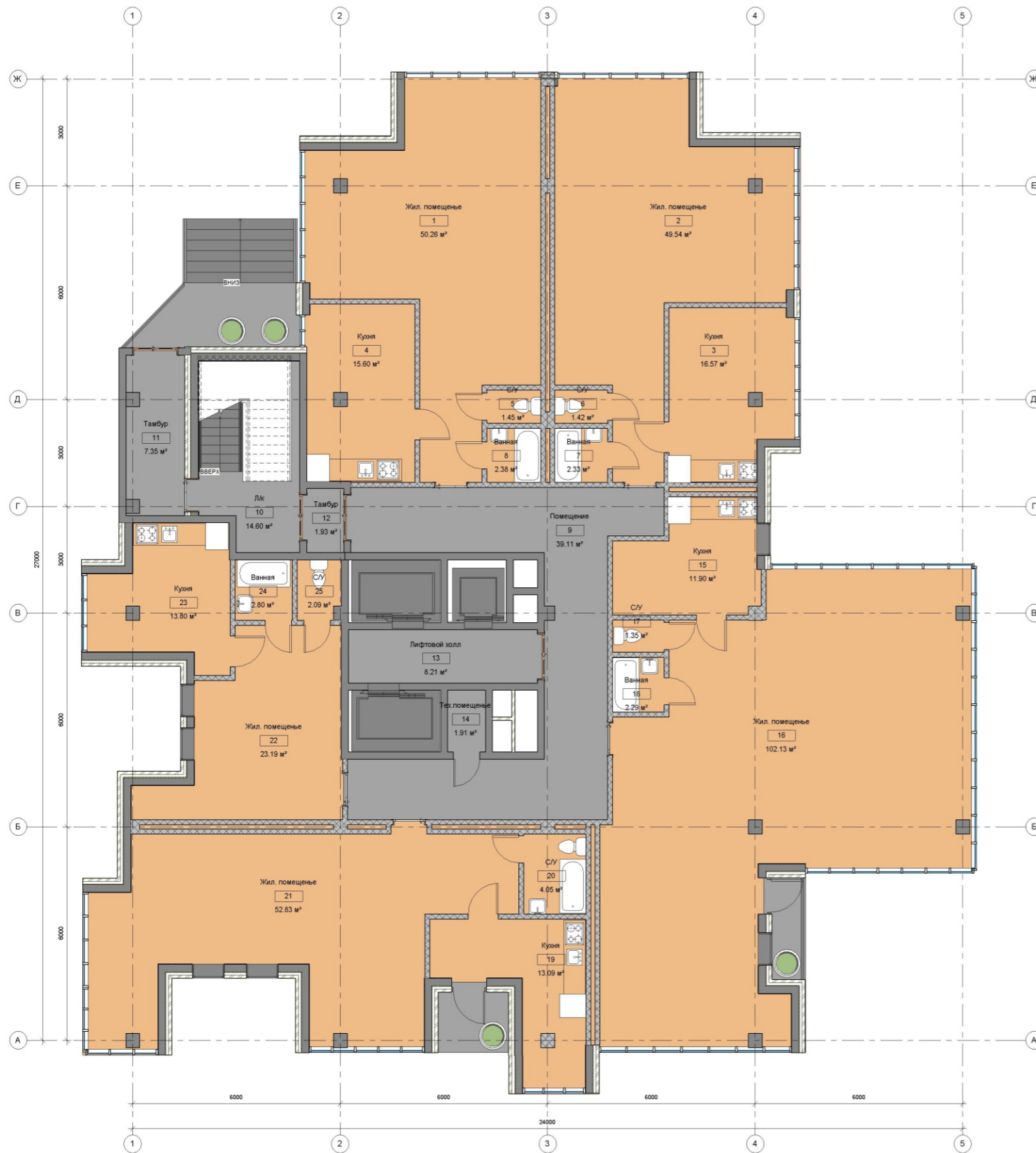


Схема плана 1го этажа

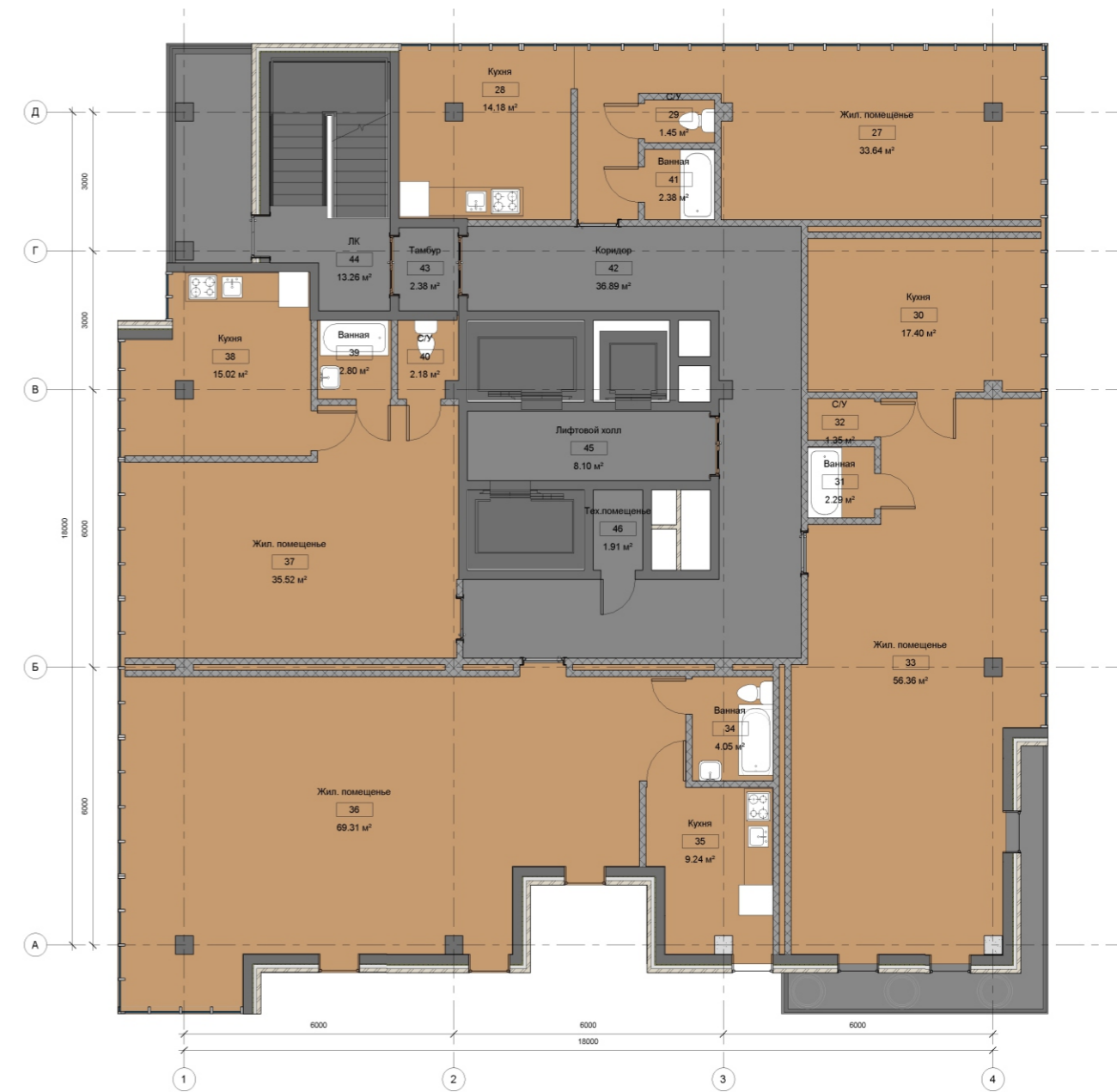


Схема плана 14го этажа

Схема плана 20го и видовые кадры

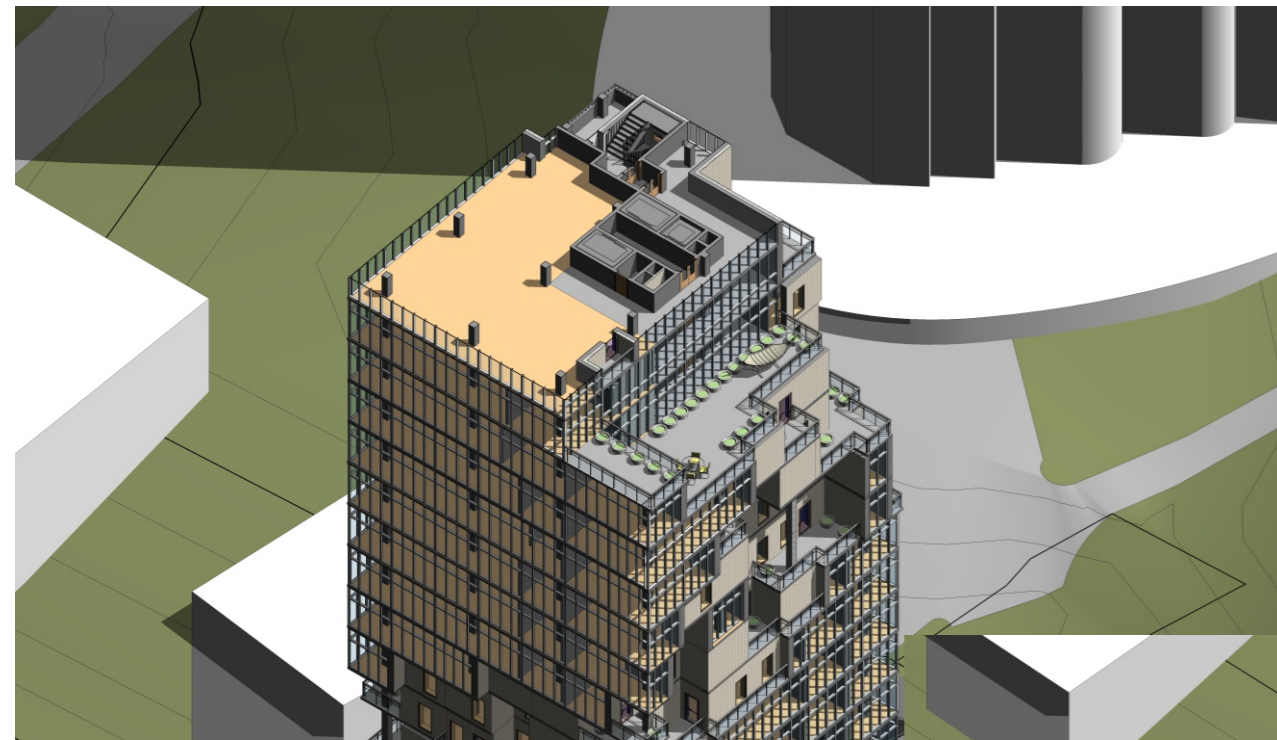


Видовой кадр 1



Видовой кадр 2

Сечения по различным этажам



21 эт.



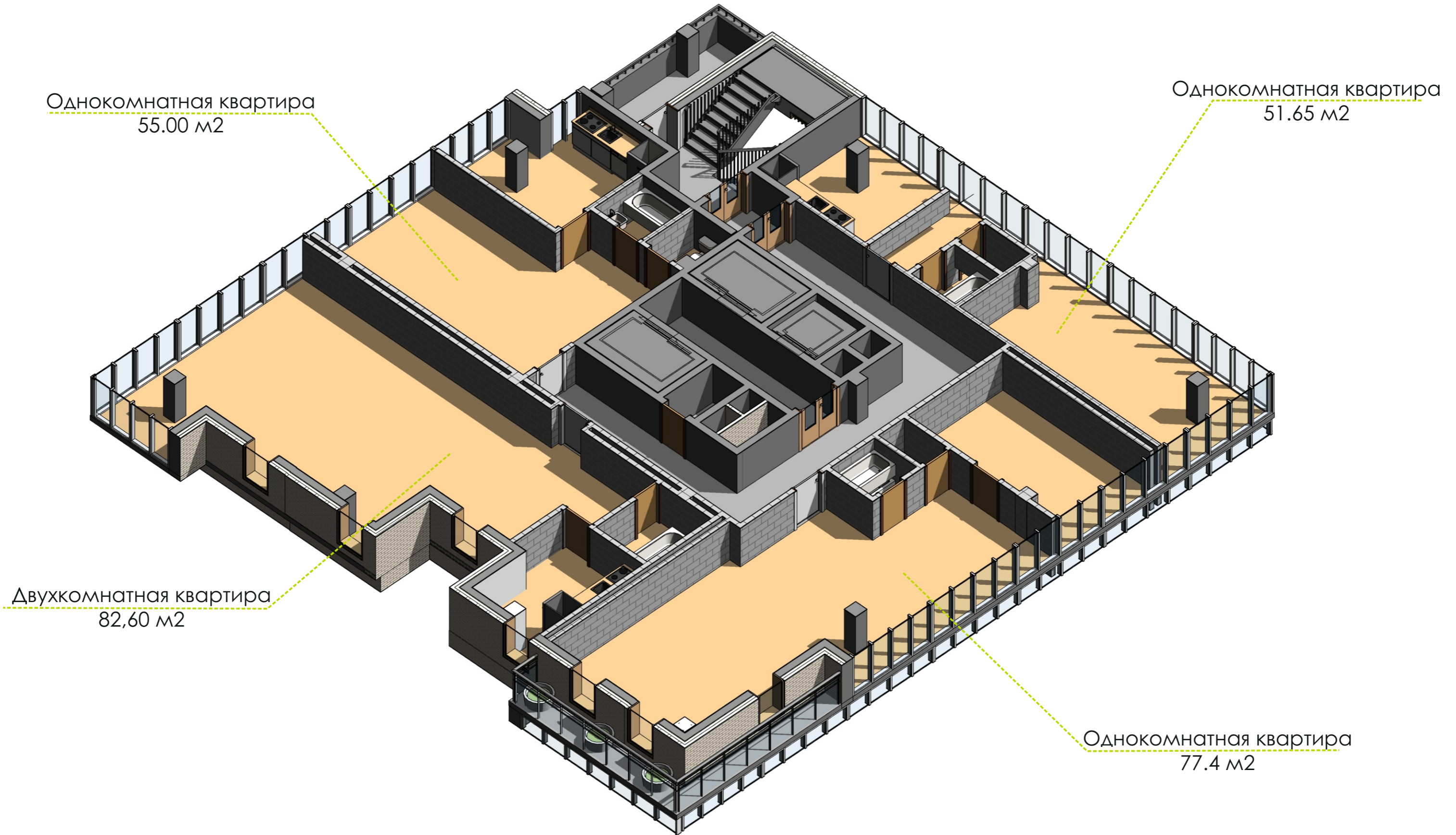
13 эт.



3 эт.



- Используемый облицовочный материал



Собщ. данного этажа: 266,65 м²



Видовой кадр 3



Видовой кадр 4



Видовой кадр 5



Видовой кадр 6

Схема генплана

Собщ. - 9 809,77 м²
Vзд. - 27 467,36 м³
Сзастр. - 515 м²

Общая этажность: 25 эт.
(жилые 24 + тех. этаж)

Количество квартир:
Общее: 85 шт.
Включая в себя:
Однокомнатные - 45 шт.
Двухкомнатные - 36 шт.
Трехкомнатные - 4 шт.

