

ИП Федчун Д.О.

Перепланировка

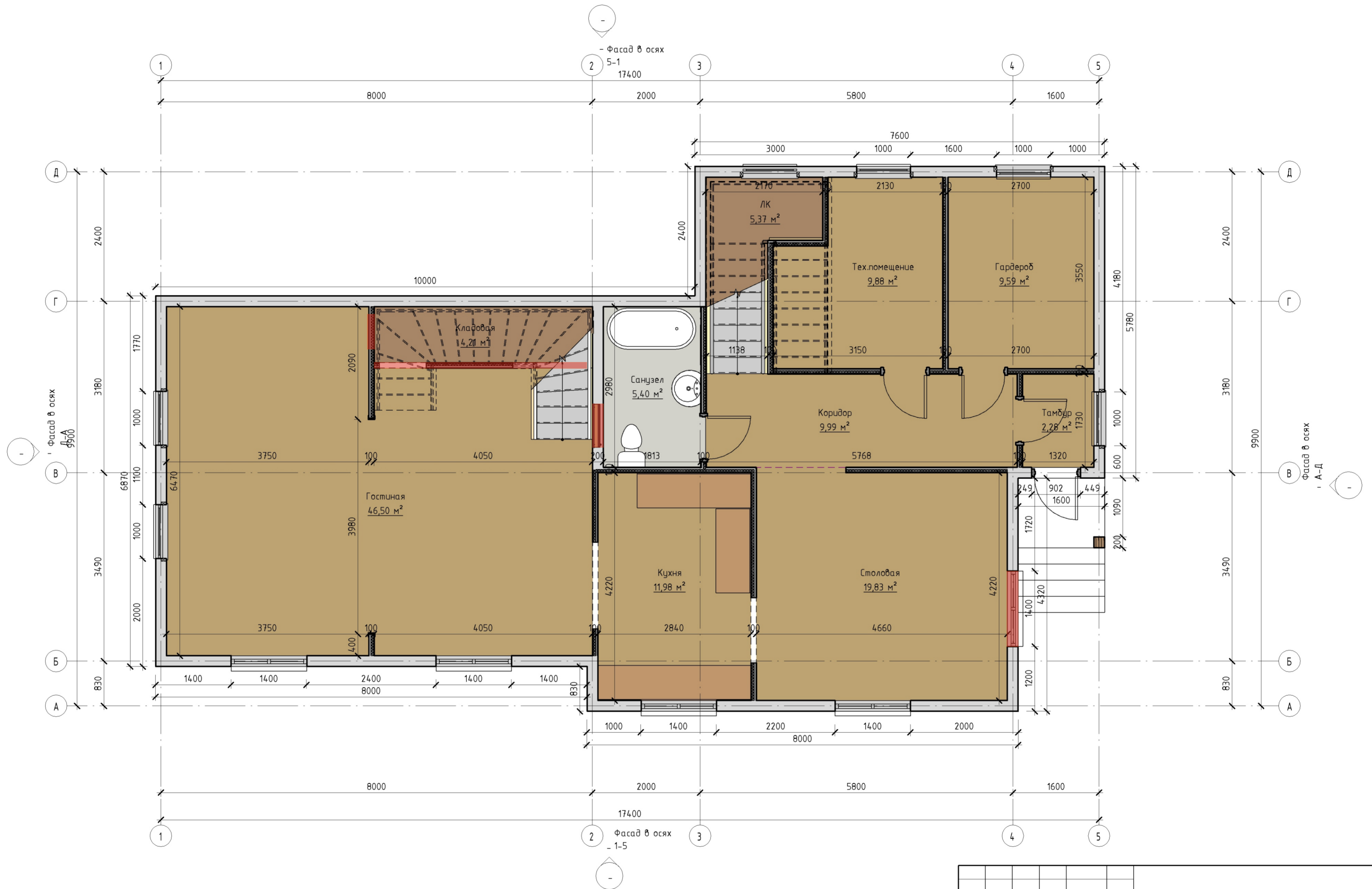
Жилого дома по ул. Короленко в г. Владивосток

Вып.: Федчун Д.О.
e-mail: monfed@bk.ru
site: arch-fedchun.ru

Владивосток
2018 г.

План на отм. 0.000 - До
перепланировки

1 : 50



Примечание:

- Все размеры необходимо уточнить по месту

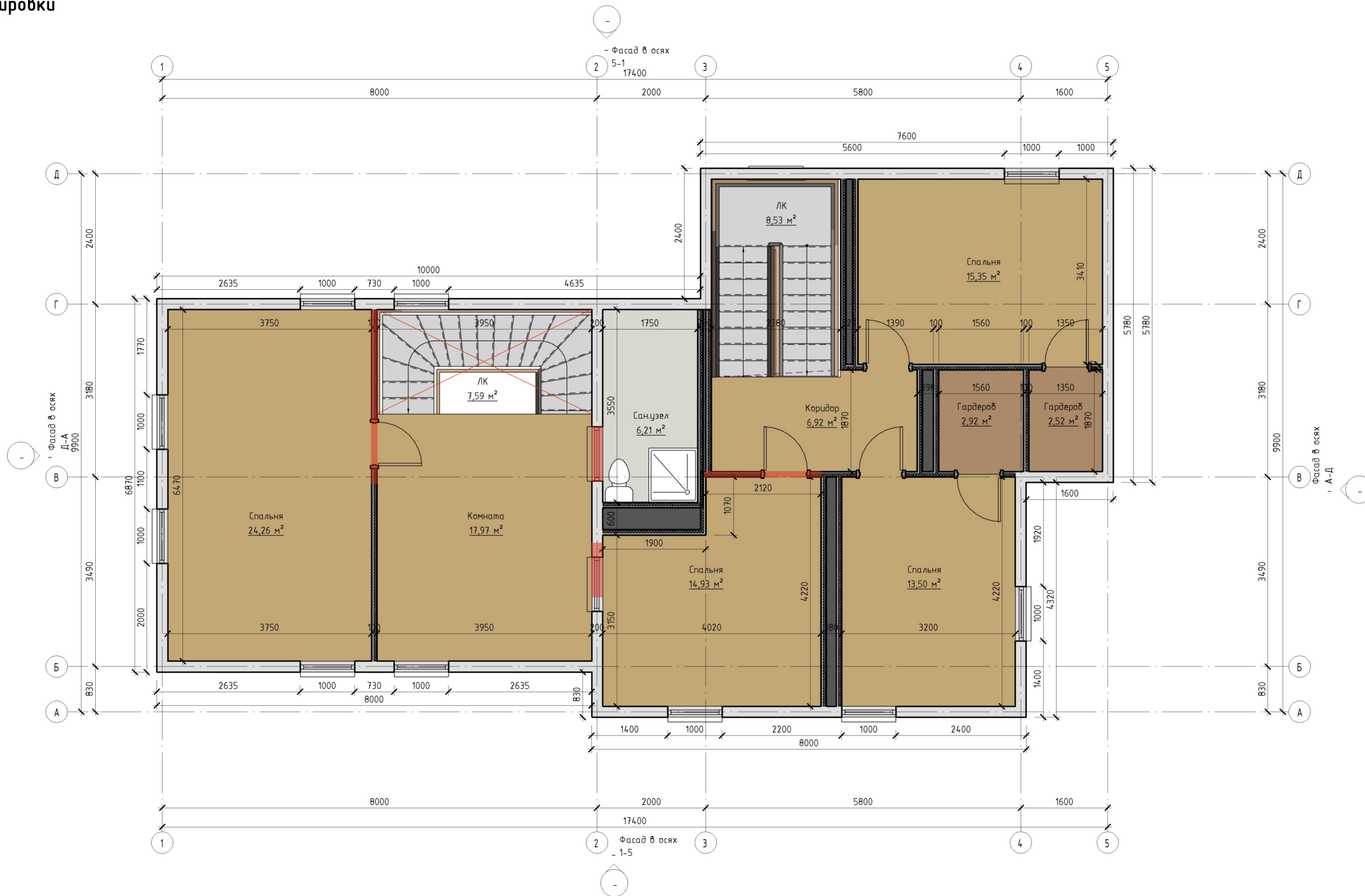
Экспликация плана:

- - демонируемые перегородки и дверные проемы
- - Демонтаж подоконной части и установка двери

Перепланировка жилого дома по ул. Короленко в г. Владивосток					
Изм.	Кол.уч.	Лист	№ док.	Подпись	Дата
ГАП		Федчун Д.О.			
ГИП					
Проверил					
Перепланировка				ЭП	1
План на отм. 0.000 - До перепланировки				ИП Федчун Д.О.	
				Листов	6

План на отм.+3.300 - До
перепланировки

1 : 50



Примечание:

- Все размеры необходимо уточнить по месту

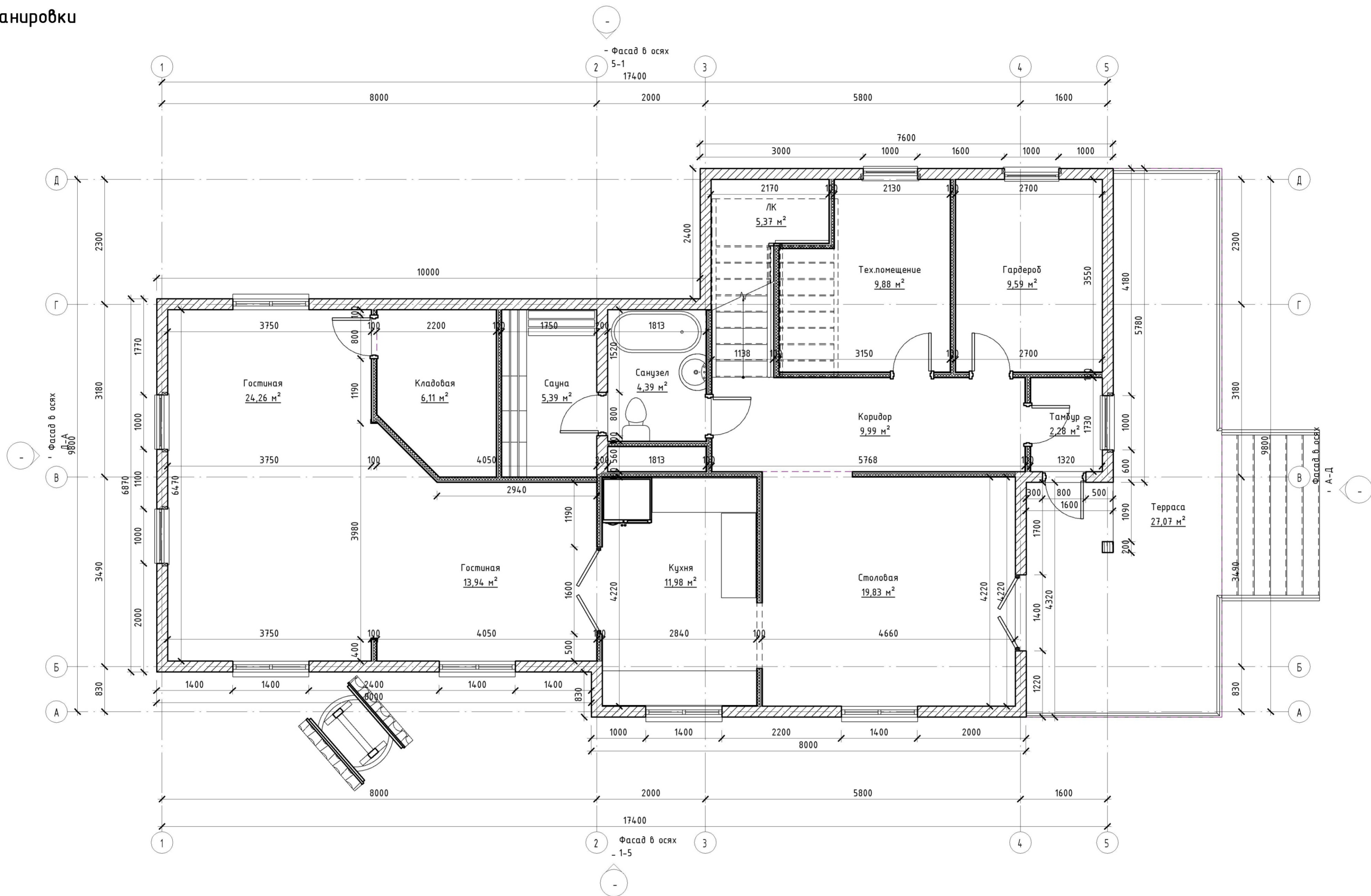
Экспликация плана:

- - демонтируемые перегородки
- X - зашивка проема в перекрытие и демонтаж лестницы

Перепланировка жилого дома по ул. Короленко в г. Владивосток					
Изм.	Кол.ч.	Лист	№ док.	Подпись	Дата
ГАП	Федчун Д.О.				
ГИП					
Проверил					
Перепланировка				ЭП	2
План на отм.+3.300 - До перепланировки				ИП Федчун Д.О.	
Листов 6					

План на отм. 0.000 – После
перепланировки

1 : 50



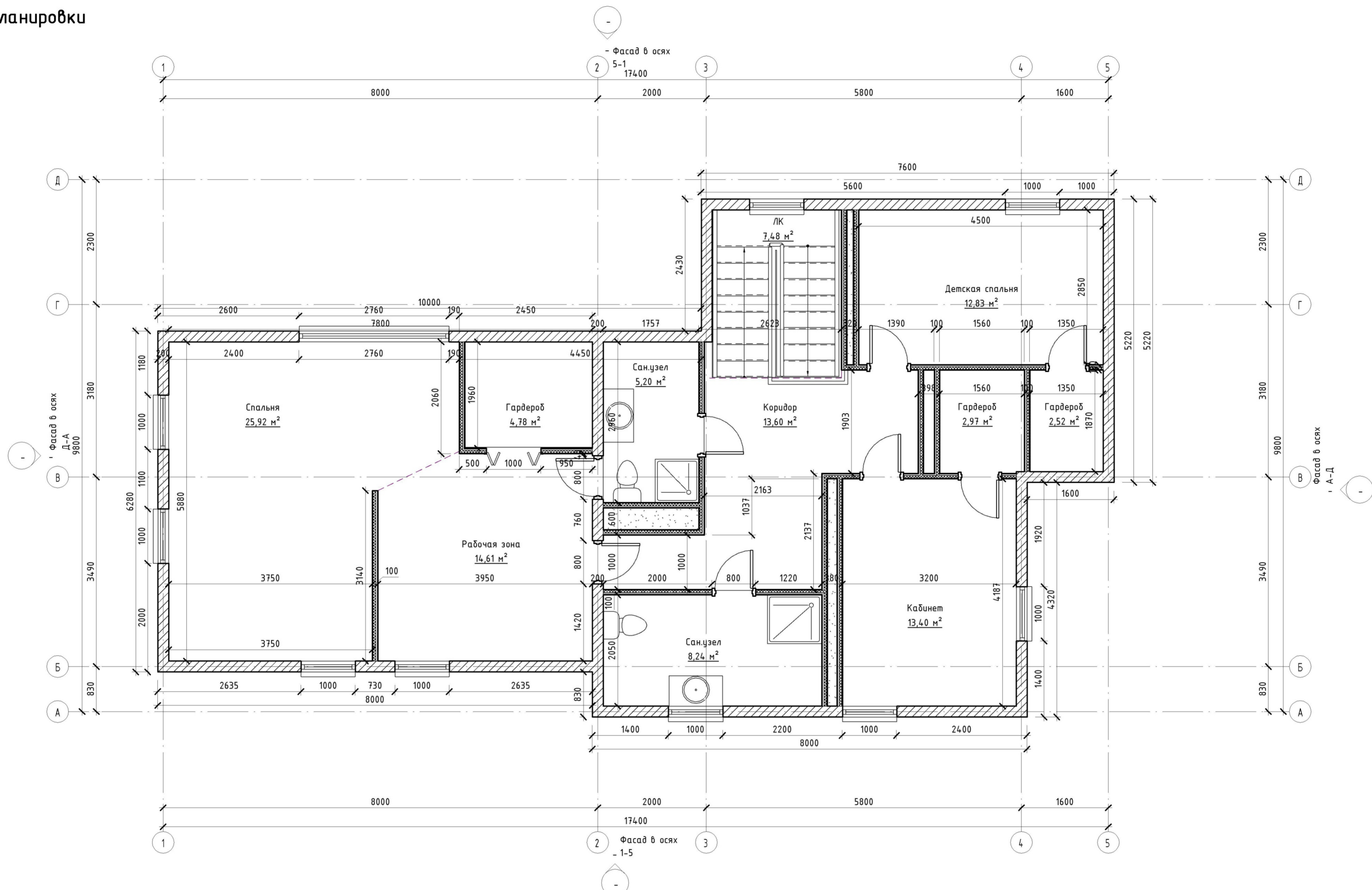
Примечание:

- Все размеры необходимо уточнить по месту
- Устройство дверного проема в санузле производится в доковых пределах существующего оконного проема в данном помещении

Перепланировка жилого дома по ул. Короленко в г. Владивосток					
Изм.	Кол.ч	Лист	№вок	Подпись	Дата
ГАП	Федчун Д.О.				
ГИП					
Проверил					
Перепланировка				ЭП	3
План на отм. 0.000 - После перепланировки				ИП Федчун Д.О.	

План на отм.+3.300 – После
перепланировки

1 : 50

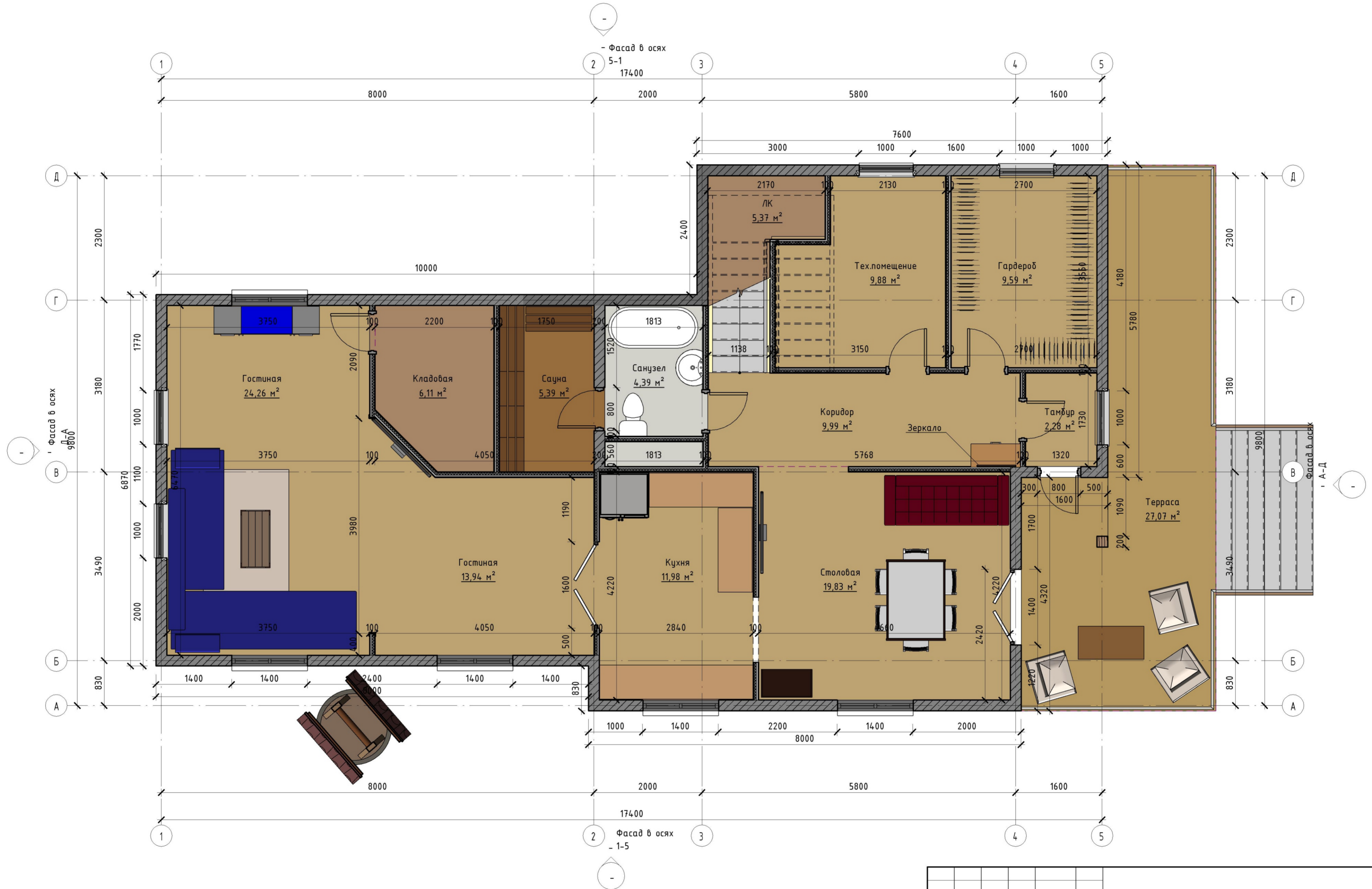


Примечание:

- Все размеры необходимо уточнить по месту
- Устройство дверного проема в санузле производится в боковых пределах существующего оконного проема в данном помещении

Перепланировка жилого дома по ул. Короленко в г. Владивосток					
Изм.	Кол.уч	Лист	№вок	Подпись	Дата
ГАП	Федчун Д.О.				
ГИП					
Проверил					
Перепланировка				ЭП	4
План на отм.+3.300 - После перепланировки				ИП Федчун Д.О.	

План на отм. 0.000 –
 Расстановка мебели
 1 : 50



Согласовано	
Изм. №	Взам. инв. №
Подп. и дата	
Инв. № подл.	

Перепланировка жилого дома по ул. Короленко в г. Владивосток					
Изм.	Кол.ч.	Лист	№ док.	Подпись	Дата
ГАП	Федчун Д.О.				
ГИП					
Проверил					
Перепланировка				ЭП	Лист 5
План на отм. 0.000 - Расстановка мебели				ИП Федчун Д.О.	

План на отм.+3.300 –
 Расстановка мебели
 1 : 50



Согласовано	
Взам. инв. №	
Подп. и дата	
Инв. № подл.	

Перепланировка жилого дома по ул. Короленко в г. Владивосток					
Изм.	Кол.ч.	Лист	№ док.	Подпись	Дата
ГАП	Федчун Д.О.				
ГИП					
Проверил					
Перепланировка				ЭП	Лист 6
План на отм.+3.300 - Расстановка мебели				ИП Федчун Д.О.	