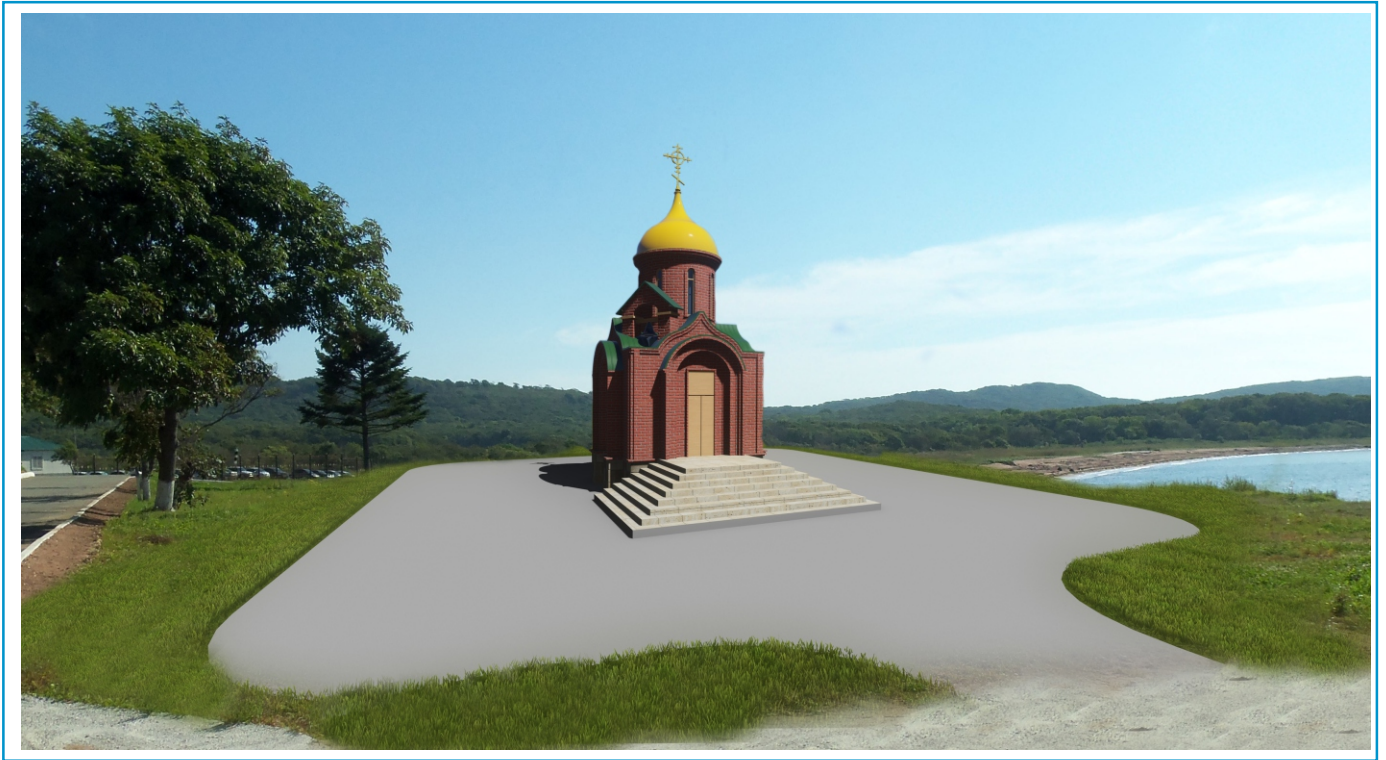


ВЛАДИВОСТОКСКАЯ И ПРИМОРСКАЯ ЕПАРХИЯ
РУССКОЙ ПРАВОСЛАВНОЙ ЦЕРКВИ



Храм в Холуае, о. Русский

ПОЯСНИТЕЛЬНАЯ ЗАПИСКА.

Общие данные.

Храм-часовня располагается в Холуае, о. Русский.

Здание храма предназначено для молитвенного собрания верующих и состоит из трех основных частей: алтарь, средняя часть, притвор. Алтарная часть отделена иконостасом от центральной части. Вокруг храма-часовни обеспечен круговой обход для прохождения Крестного хода во время церковных праздников. Перед главным входом, расположенным с западной стороны предусмотрена небольшая площадь.

Формы основных элементов храма, его функциональные и декоративные элементы определяются православной традицией и символикой, в том числе:

- завершение храма главой с крестом;
- приподнятость уровня пола храма над уровнем земли и солеи с алтарем над уровнем пола храма.
- округлые формы сводов, арок, куполов, глав, завершения оконных проемов
- система организации освещения средней части храма сверху из проемов в нижней части стен.

Архитектурно-планировочное и конструктивное решение по теплотехническому расчету храма продиктованы нормативными требованиями согласно СП 31-103-99 «Свод правил по проектированию и строительству зданий, сооружений и комплексов православных храмов».

Здание храма сложной конфигурации, одноэтажное. На первом этаже расположено основное помещение храма. Размеры в осях: 4,1 x 4,1 м. Общая высота храма до крестового завершения главного купола составляет 12,0 м.

Максимальная наполняемость храма - 50 прихожан (из расчета минимум 0,25 м² на одного человека).

Конструктивное решение.

Наружные стены выполняются из кирпича. Внутренние конструкции выполнены из кирпича, монолитного железобетона, металлических конструкций. Перекрытие - монолитное ж/б. Фундаменты - сборные ж/б. Кровельный материал - листовая медь.

Технико-экономические показатели

Площадь застройки	67,08 кв.м.
Общая площадь	17,10 кв.м.
Строительный объем	57,6 м.куб.

Противопожарная безопасность

Основные противопожарные мероприятия выполнены в соответствии со СНиП 21-01-97 «Пожарная безопасность зданий и сооружений» и СНиП 2.08.02-89* «Общественные здания и сооружения», НПБ 108- 96 «Культовые сооружения. Противопожарные требования».

Проектируемое здание относится к классу Ф 3.5 по функциональной пожарной опасности, степень огнестойкости II.

Эвакуация людей из существующего здания соответствует требованиям СНиП 21-09-97.

Противопожарные мероприятия в проекте выполнены в соответствии с требованиями СНиП 21-01-97 «Пожарная безопасность зданий и сооружений» и СНиП 2.08.02-89* «Общественные здания и сооружения». Количество эвакуационных выходов; ширина коридоров, дверей, длина путей эвакуации и т.д. соответствуют нормам. Отделка путей эвакуации принята из негорючих материалов. К зданию предусмотрена возможность подъезда пожарных машин.

Расчетно-климатические данные

В соответствии со СНИП 2.01.01-82 «Строительная климатология и геофизика» и СНИП 2.01.07-85 – «Нагрузки и воздействия» площадка строительства характеризуется следующими данными:

Антикоррозийная защита конструкций запроектирована в соответствии со СНиП 2.03.11-85 «Защита строительных конструкций от коррозии» .

Класс здания - II

Климатический район - Пг;

Степень долговечности -II

Степень огнестойкости - II

Расчетная температура наружного воздуха - -24 град.С

Расчетное значение веса снегового покрова (II район) - 1.2 кПа

Нормативное значение ветрового давления до 10 м (IV район) - 0.48 кПа

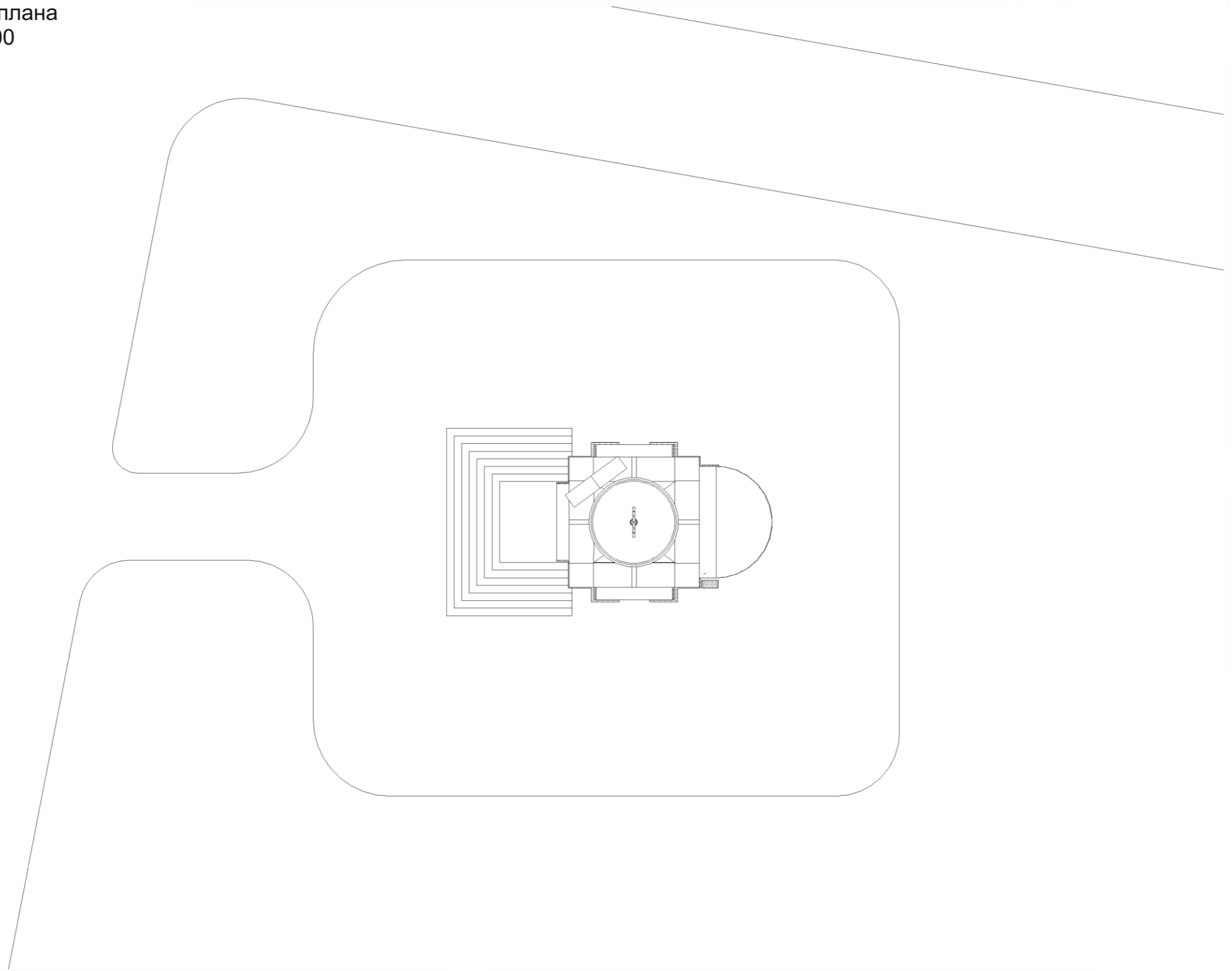
Расчетная температура воздуха в помещении - + 16 °



Видовой кадр

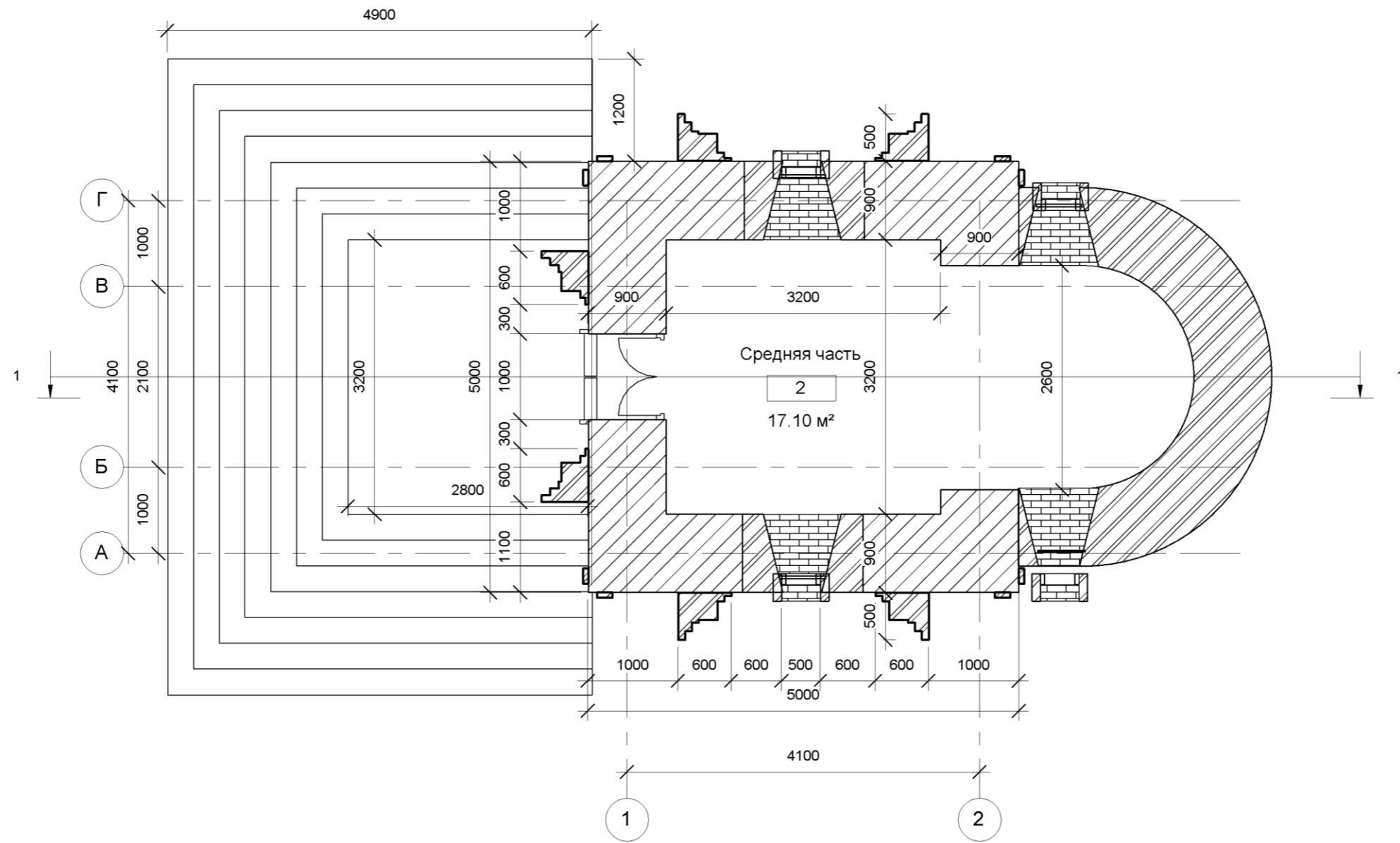
Храм в Холуае на о. Русский

Схема генплана
М 1:200



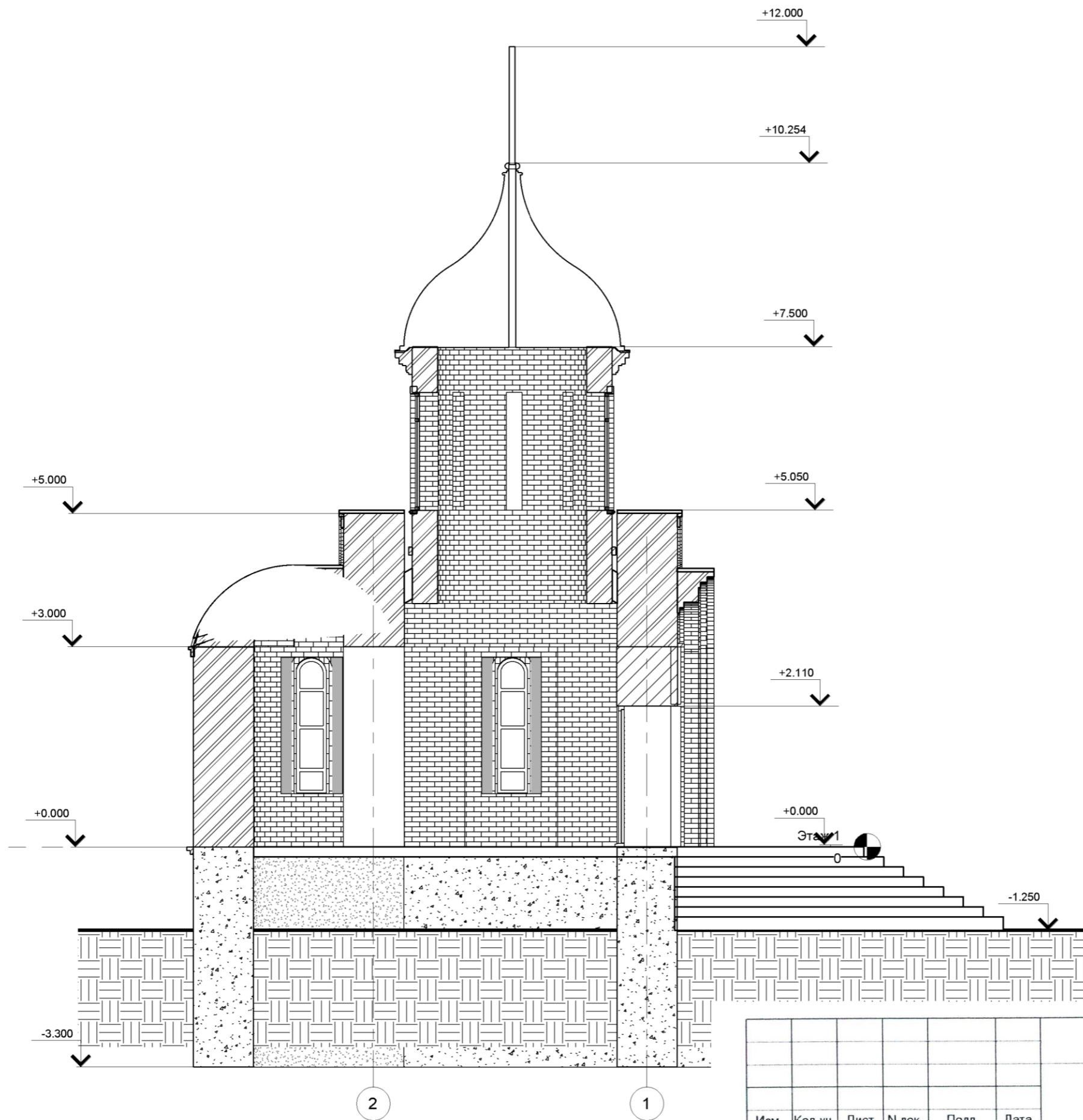
Изм.	Кол.уч.	Лист	N док.	Подп.	Дата				
							Стадия	Лист	Листов
Выполнил:		Федчун Д.О.		<i>Федчун</i>		Храм в Холуае, на о. Русский	ЭП	5	8
Гл. Арх.		Котляров А.С.		<i>Котляров</i>			Схема генплана М 1:200		
							ВЛАДИВОСТОКСКАЯ И ПРИМОРСКАЯ ЕПАРХИЯ РУССКОЙ ПРАВОСЛАВНОЙ ЦЕРКВИ		

План на отметке 0.000
М 1:50



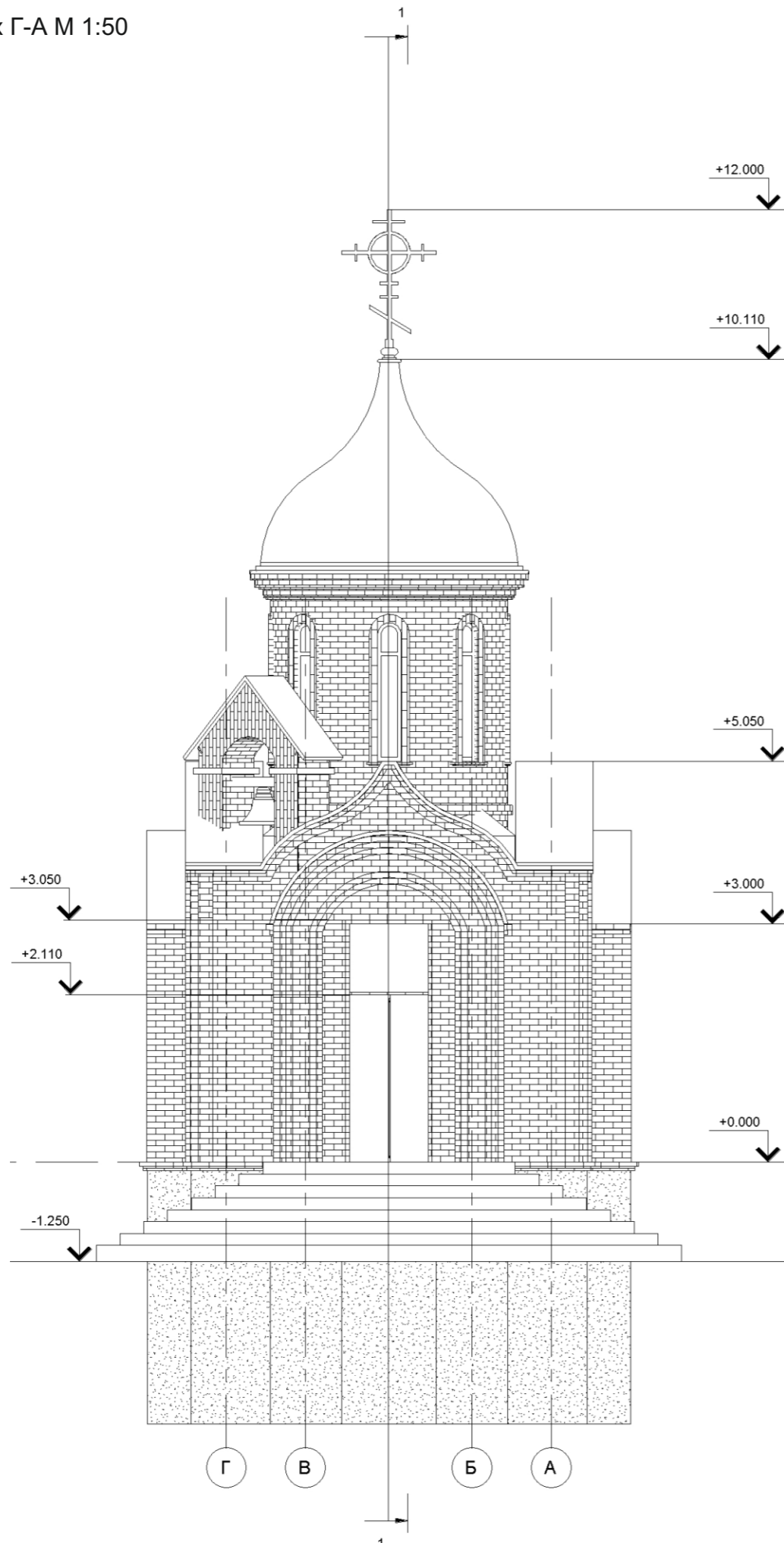
Изм.	Кол.уч.	Лист	№ док.	Подп.	Дата				
						Храм в Холуае, на о. Русский	Стадия	Лист	Листов
							ЭП	6	8
						План на отметке 0.000 М 1:50	ВЛАДИВОСТОКСКАЯ И ПРИМОРСКАЯ ЕПАРХИЯ РУССКОЙ ПРАВОСЛАВНОЙ ЦЕРКВИ		

Фасад в осях 2-1
М 1:50

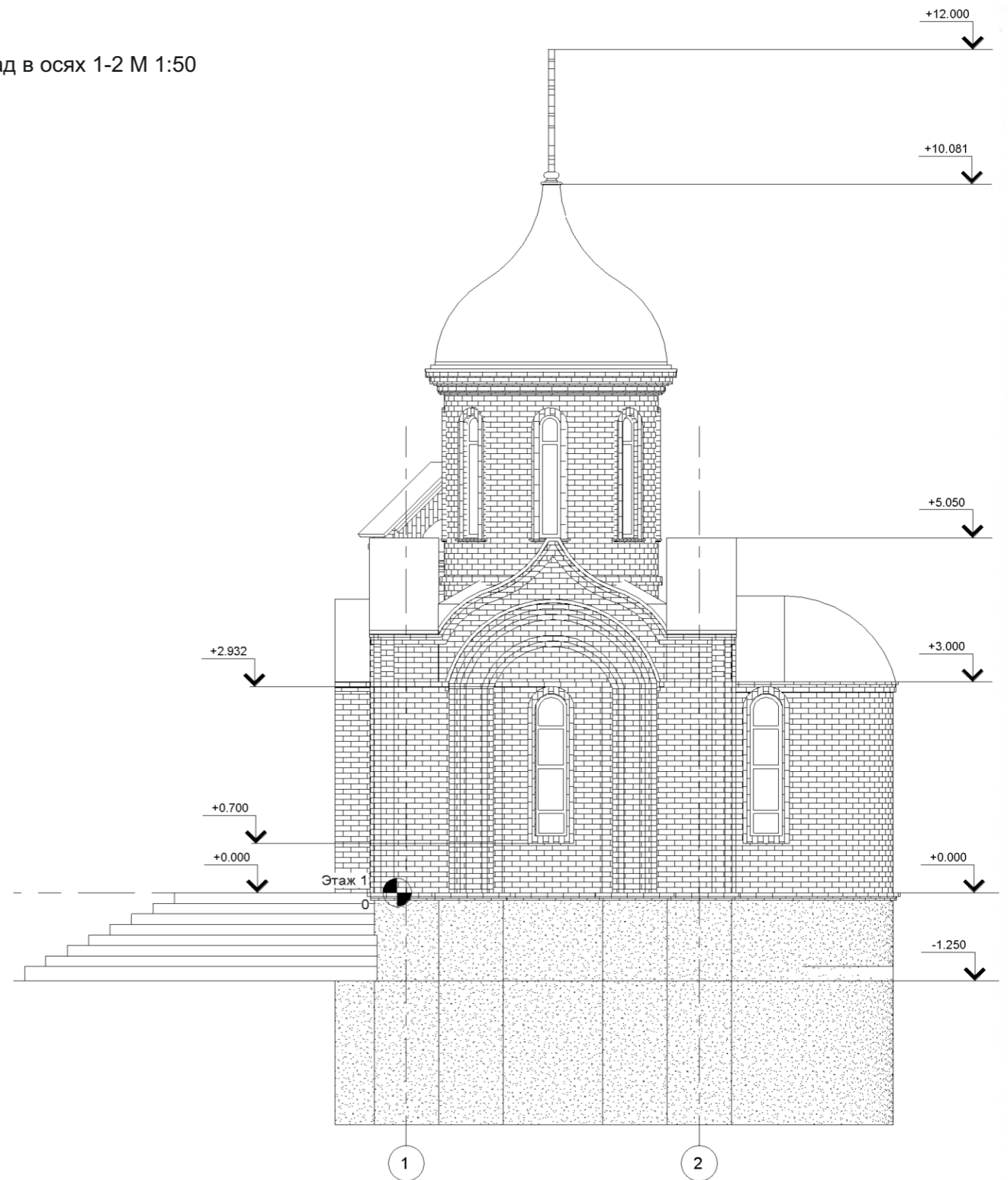


Изм.	Кол.уч.	Лист	№ док.	Подп.	Дата				
						Храм в Холуае, на о. Русский	Стадия	Лист	Листов
							ЭП	7	8
						Фасад в осях 2-1 М 1:50	ВЛАДИВОСТОКСКАЯ И ПРИМОРСКАЯ ЕПАРХИЯ РУССКОЙ ПРАВОСЛАВНОЙ ЦЕРКВИ		
Выполнил:		Федчун Д.О.		<i>Федчун</i>					
Гл. Арх.		Котляров А.С.		<i>Котляров</i>					

Фасад в осях Г-А М 1:50



Фасад в осях 1-2 М 1:50



Изм.	Кол.уч.	Лист	№ док.	Подп.	Дата				
						Храм в Холуае, на о. Русский	Стадия	Лист	Листов
Выполнил:		Федчун Д.О.		<i>Федчун</i>			ЭП	8	8
Гл. Арх.		Котляров А.С.		<i>Котляров</i>		Фасад в осях Г-А М 1:50 Фасад в осях 1-2 М 1:50	ВЛАДИВОСТОКСКАЯ И ПРИМОРСКАЯ ЕПАРХИЯ РУССКОЙ ПРАВОСЛАВНОЙ ЦЕРКВИ		