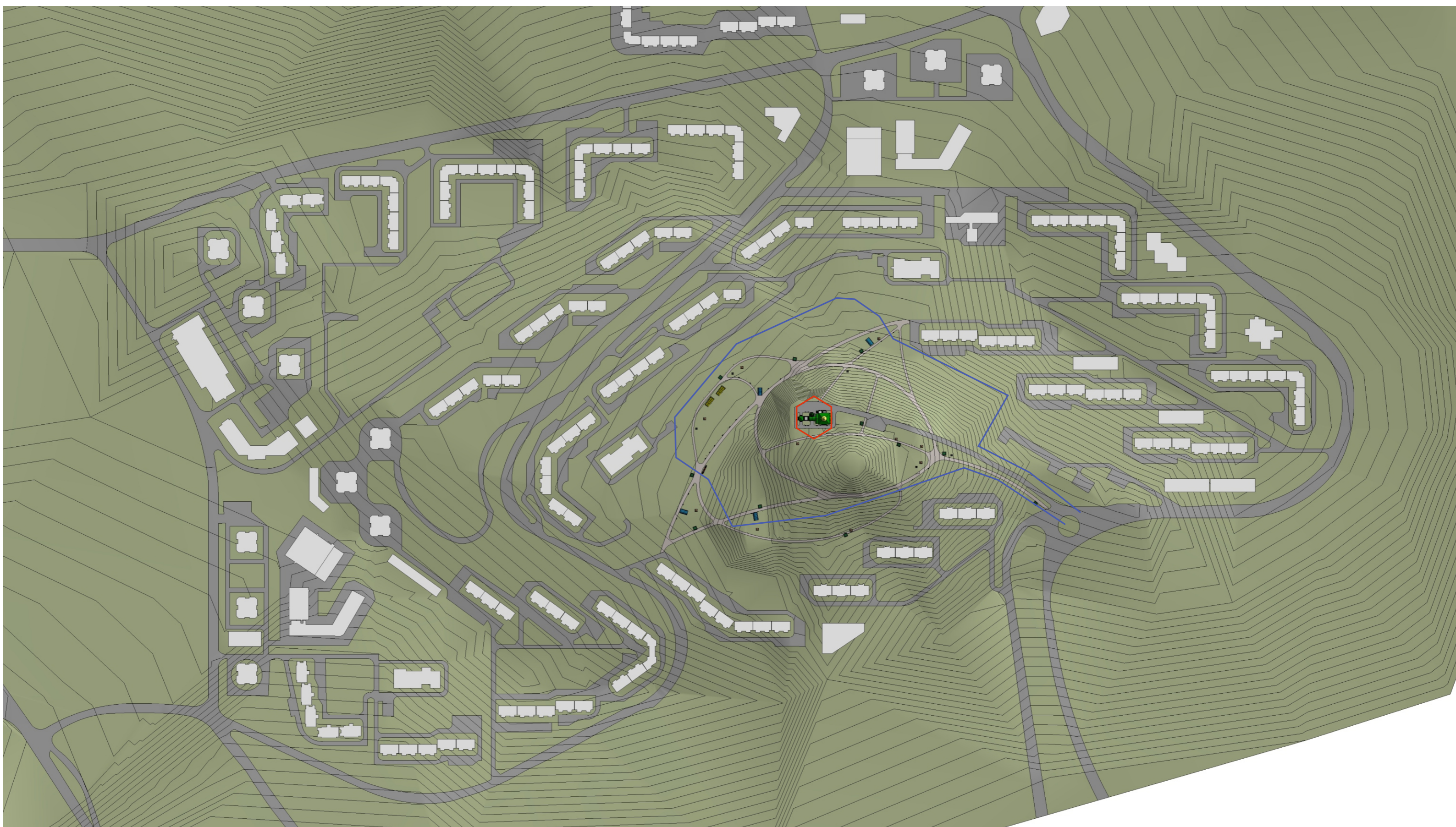



# ВЛАДИВОСТОКСКАЯ И ПРИМОРСКАЯ ЕПАРХИЯ РУССКОЙ ПРАВОСЛАВНОЙ ЦЕРКВИ



Храм святых благоверных князей Бориса и Глеба  
в районе Снеговой пади

# Владивосток / Снеговая гора



-  - граница городского парка
-  - граница территории под строительство храма

# Снеговая ладь / Текущее состояние



Снеговая ладь / ФОТОМОНТАЖ



Вид с улицы Адмирала Смирнова

Снеговая падь / ФОТОМОНТАЖ



Вид с улицы Адмирала Горшкова



Видовой кадр - Общий вид храма

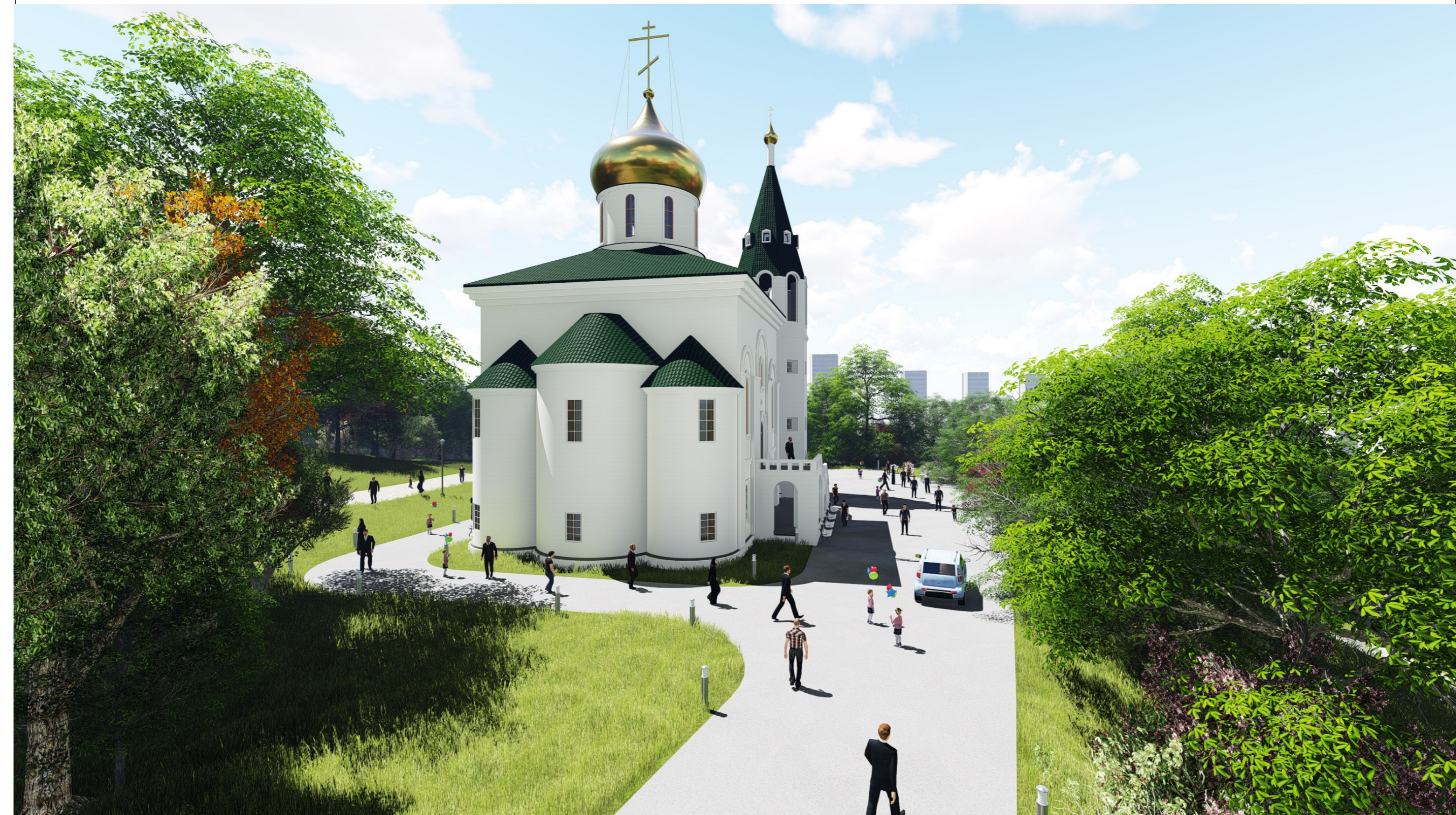


Видовой кадр - Общий вид храма

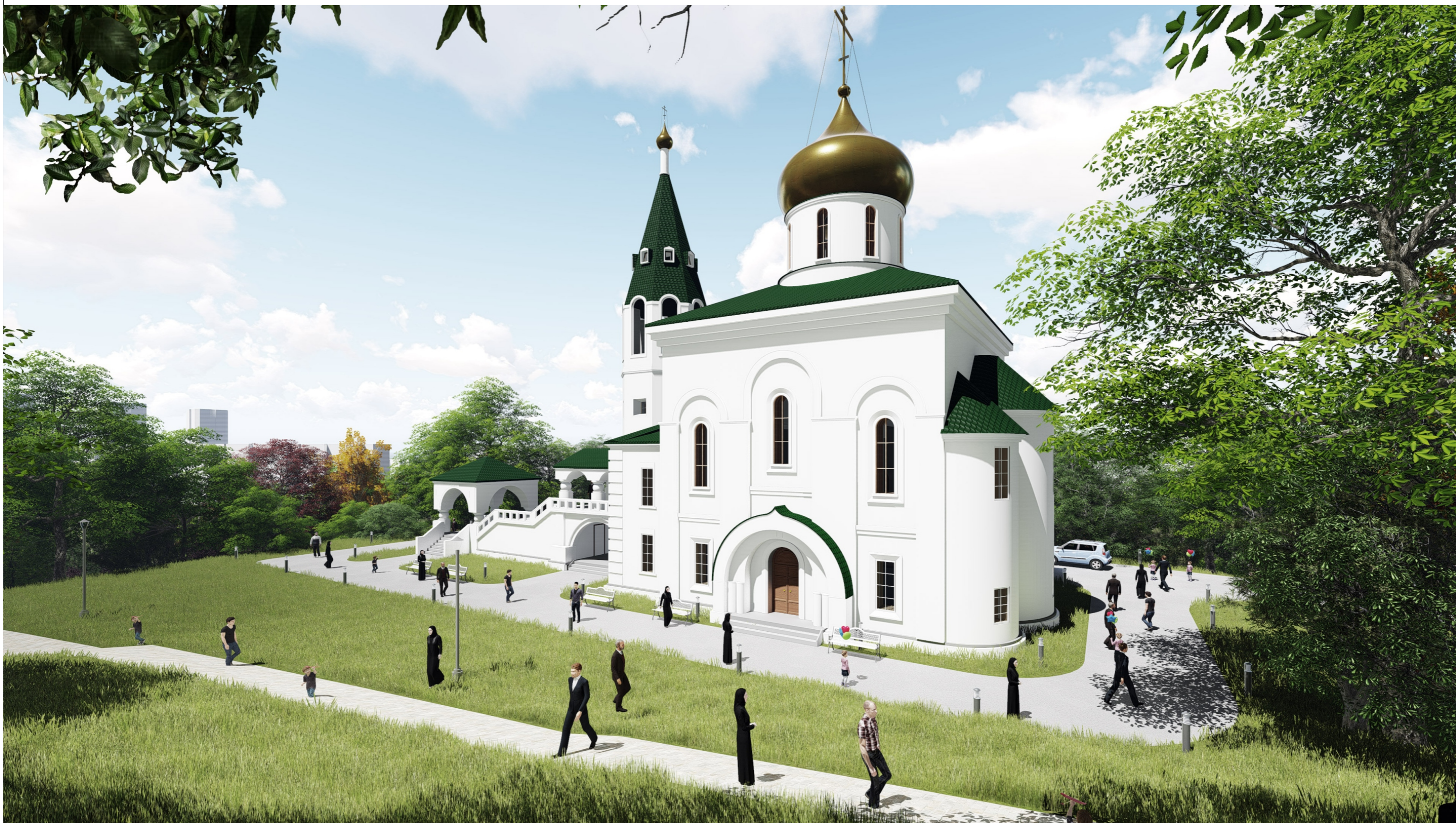


Видовой кадр - Входная зона





Видовой кадр - Вид со стороны  
основного въезда на территорию



Видовой кадр - Южный фасад  
здания



Видовой кадр - Входная зона