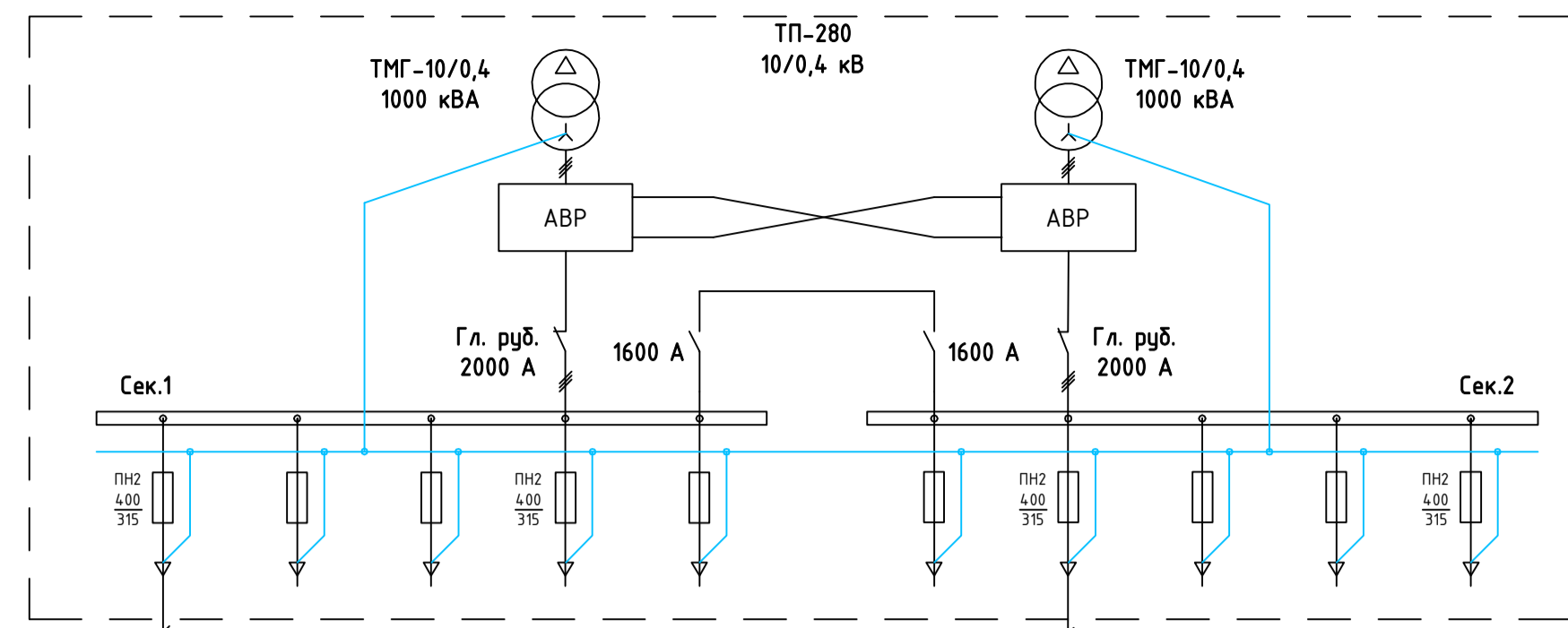


Принципиальная схема электроснабжения



Ввод 1 (нормальный режим)
 Руств. = 116,2 кВт
 Ррасч = 80,5 кВт
 Iрасч = 135,8 А

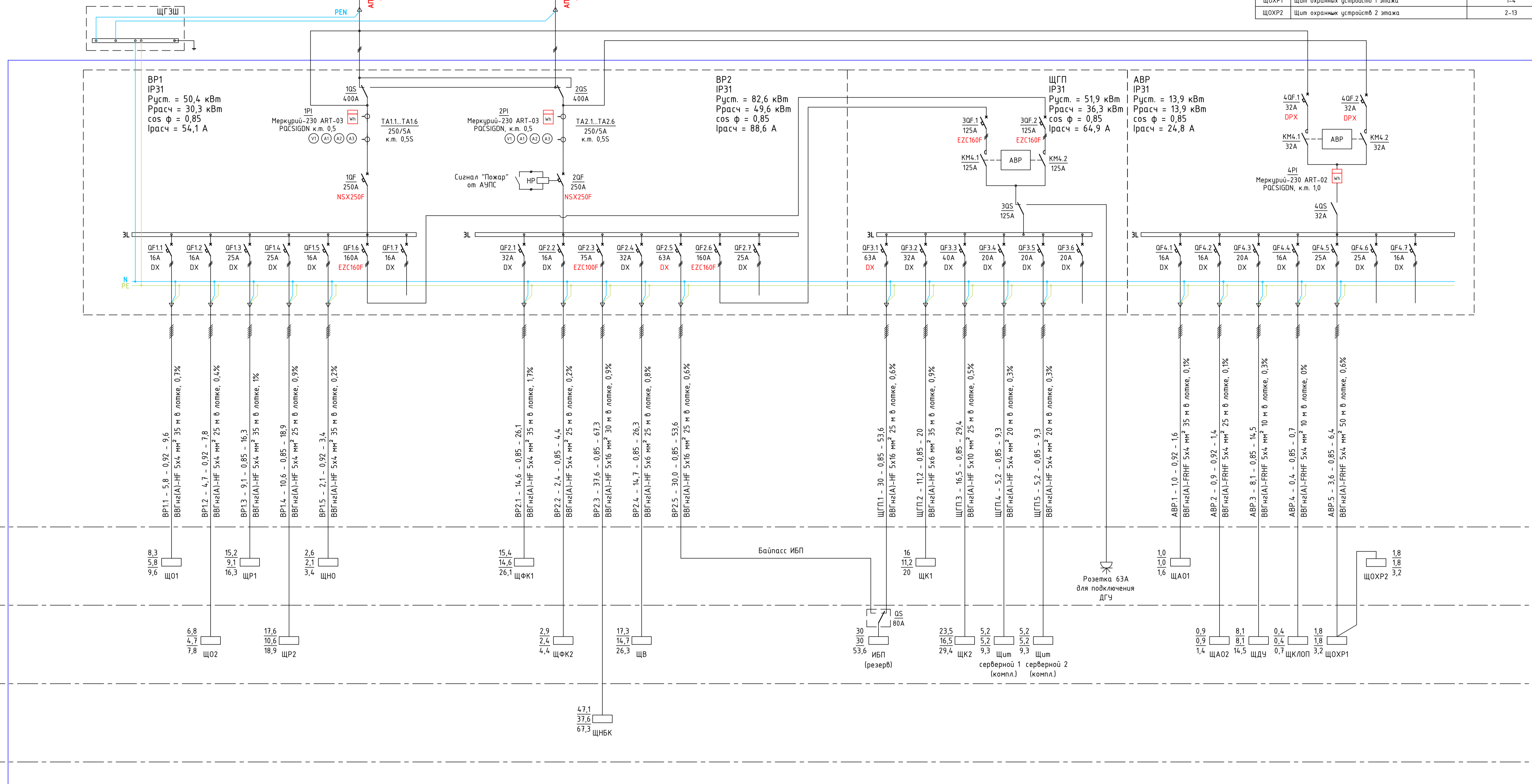
Ввод 2 (нормальный режим)
 Руств. = 82,6 кВт
 Ррасч = 49,6 кВт
 Iрасч = 88,6 А

Ввод 1 (аварийный режим)
 Руств. = 116,2 кВт
 Ррасч = 80,5 кВт
 Iрасч = 135,8 А

Ввод 2 (аварийный режим)
 Руств. = 148,4 кВт
 Ррасч = 99,8 кВт
 Iрасч = 168,4 А

Итого (ввод 1 и ввод 2)
 Руств. = 198,8 кВт
 Ррасч = 130,0 кВт
 Iрасч = 219,5 А

Обозначение	Назначение	Место установки
ЩО1	Щит освещения 1 этажа	1-31
ЩО2	Щит освещения 2 этажа	2-24
ЩР1	Щит бытовых розеток 1 этажа	1-31
ЩР2	Щит бытовых розеток 2 этажа	2-24
ЩНО	Щит наружного освещения	1-27
ЩФК1	Щит фанкойлов 1 этажа	1-31
ЩФК2	Щит фанкойлов 2 этажа	2-15
ЩНБК	Щит наружных флюков кондиционеров	Кровля
ЩВ	Щит вентиляции	2-15
ИБП	Источник бесперебойного питания (в резерве)	2-13
ЩК1	Щит розеток для оргтехники 1 этажа	1-31
ЩК2	Щит розеток для оргтехники 2 этажа	2-13
	Щит серверной 1	2-13
	Щит серверной 2	2-13
ЩАО1	Щит аварийного освещения 1 этажа	1-31
ЩАО2	Щит аварийного освещения 2 этажа	2-24
ЩДУ	Щит дымоудаления	2-16
ЩКЛОП	Щит противопожарных клапанов	2-16
ЩОХР1	Щит охранных устройств 1 этажа	1-4
ЩОХР2	Щит охранных устройств 2 этажа	2-13



1-й этаж (на отделе 0,000)
 2-й этаж (на отделе +4,000)
 Кровля (на отделе +6,000)

Обозначение	Назначение	Место установки
ЩО1	Щит освещения 1 этажа	1-31
ЩО2	Щит освещения 2 этажа	2-24
ЩР1	Щит бытовых розеток 1 этажа	1-31
ЩР2	Щит бытовых розеток 2 этажа	2-24
ЩНО	Щит наружного освещения	1-27
ЩФК1	Щит фанкойлов 1 этажа	1-31
ЩФК2	Щит фанкойлов 2 этажа	2-15
ЩНБК	Щит наружных флюков кондиционеров	Кровля
ЩВ	Щит вентиляции	2-15
ИБП	Источник бесперебойного питания (в резерве)	2-13
ЩК1	Щит розеток для оргтехники 1 этажа	1-31
ЩК2	Щит розеток для оргтехники 2 этажа	2-13
ЩАО1	Щит аварийного освещения 1 этажа	1-31
ЩАО2	Щит аварийного освещения 2 этажа	2-24
ЩДУ	Щит дымоудаления	2-16
ЩКЛОП	Щит противопожарных клапанов	2-16
ЩОХР1	Щит охранных устройств 1 этажа	1-4
ЩОХР2	Щит охранных устройств 2 этажа	2-13

Обозначения на схеме:
 8 Установленная мощность
 6,8 Расчётная мощность
 11,2 Расчётный ток

ВРУ-1.5 - 35 - 0,92 - 57,8
 ВВГнг-LS 5x16, 70 м в лотке, 2%

Обозначение линии - Расч. мощность - cos φ - Расч. ток
 Марка и сечение кабеля, длина линии, способ прокладки, падение напряжения

07513-2013-ЭОМ.01

Торгово-офисное здание с реконструкцией ЦТП
 по адресу: Московская область, г. Химки, ул. Машинцева, д. 5

Силовое электрооборудование 0,4 кВ. Стадия Р Лист 1

Принципиальная схема электроснабжения

ООО "Строймонтаж"