

Предусмотреть охранные зоны геодезических пунктов согласно "Положения об охранных зонах и охране геодезических пунктов на территории Российской Федерации", утвержденного постановлением правительства РФ от 07.10.1996г. ? 1170.

- Примечания:
1. Топографическая съемка выполнена ООО "БалтГео" по уведомлению ГАУ "Управление Государственной Экспертизы Ленинградской области" ?2342/16 от 12.09.2016 года, по состоянию на октябрь 2016 г. с привязкой в плане к пунктам полигонометрии: 12, 13, 32, 33; с привязкой по высоте к реперам: 12, 13, 32, 33.
  2. Подземные сооружения нанесены по исполнительным чертежам и по результатам полевого обследования.
  3. Полнота и местоположение подземных сооружений согласованы.
  4. Экспликация колодцев подземных сооружений прилагается.

1435-12-07  
1435-12-11

Т1,Т2063/110 Т3,Т4040/90  
Изопрофлекс-А L=23,0

Т1,Т2063/110 Т3,Т4040/90  
Изопрофлекс-А L=92,1

ЛК 300.180.60-3  
L=121.2 м

Т1,Т2063/110 Т3,Т4040/90  
Изопрофлекс-А L=35,0

Ввод тепловой сети  
в здание  
спортивная пл.

Условные обозначения

\*При прокладке высотные отметки уточнять по месту  
 - граница проектирования;

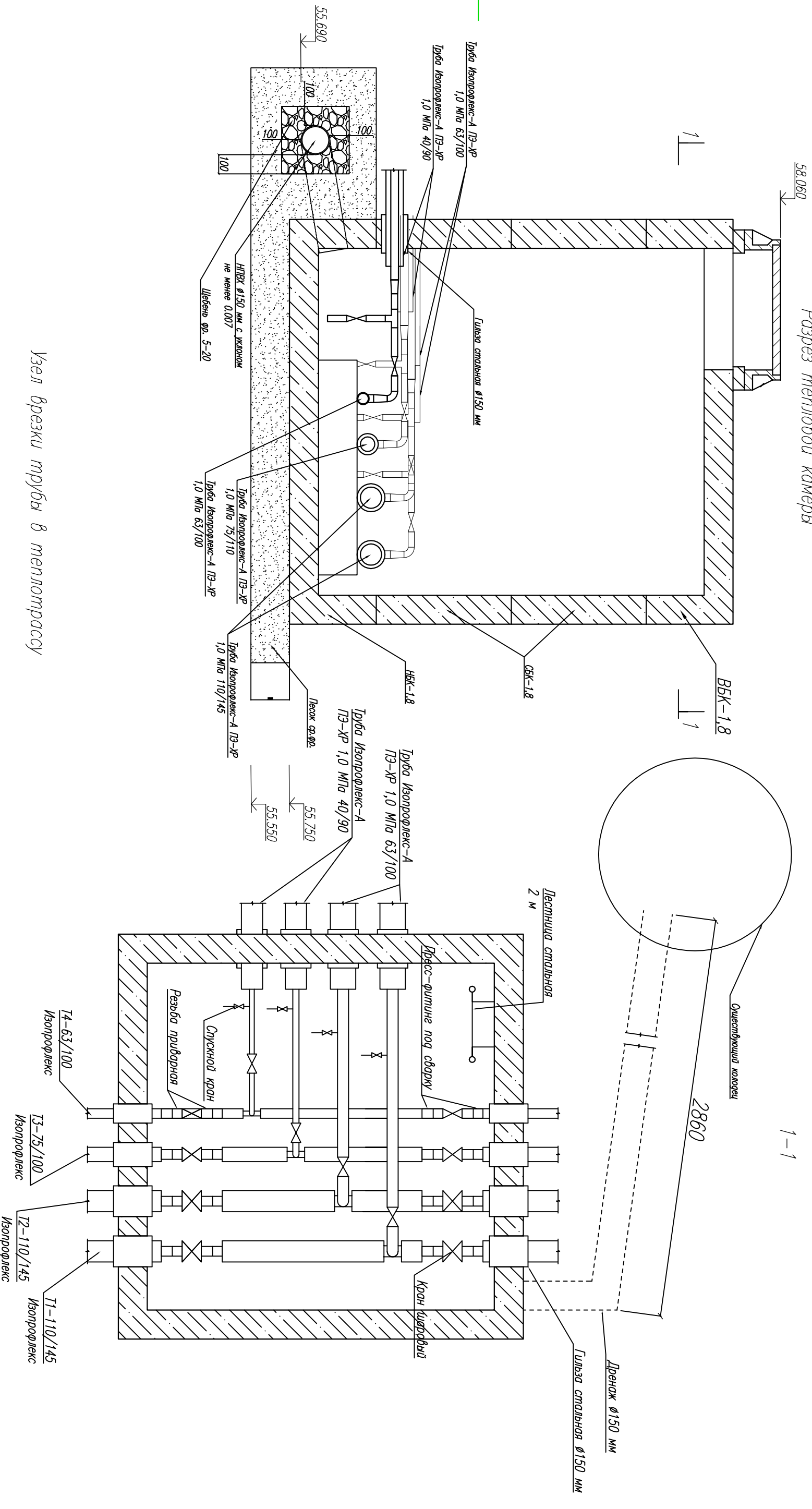
СРО № 0196.01-2014-7802878321-И-040 от "03" декабря 2014 г.

Общество с ограниченной ответственностью "БалтГео"		ДСП уч. N 65/16	
ТОПОГРАФИЧЕСКАЯ СЪЕМКА для СОГЛАСОВАНИЯ ИНЖЕНЕРНЫХ СЕТЕЙ	ЛИСТОВ 1	ЛИСТ 1	
АДРЕС: Ленинградская область, Кингисеппский район, Искитское городское поселение, деревня Новолисино, улица Забарская, д. 45а.			
ОБЪЕКТ: земельный участок для разработки проектной документации строительства ФОК.			
План составлен по материалам съемки на октябрь 2016 года, сплошные горизонталы на плане проведены через 0,5 метра.			
Уведомление: ?2342/16 от 12.09.2016 года.			
ГЕНЕРАЛЬНЫЙ ДИРЕКТОР	Земляков А. И.		
ТЕХНИЧЕСКИЙ ДИРЕКТОР	Михаюк П. Н.		
НАЧАЛЬНИК ОТДЕЛА	Можаров Р. М.		
КАРТОГРАФ	Васильева Т. Г.		
ТОПОГРАФ	Сивергин Р. В.		

БСК 10-16-ТС			
Выполнение работ по разработке проектно-сметной документации объекта "Физкультурно-оздоровительный комплекс дер. Новолисино" расположенного по адресу: Ленинградская область, Тосненский район, Тосненское городское поселение, д. Новолисино			
Имя	Кон. уст.	Лист	№ док.
Разработал	Тролин В.И.	Лист	1
Подпись		Дата	
Здание физкультурно-оздоровительного комплекса	Стадия	Лист	Листов
	П	1	
План теплоснабжения	Балтийская строительная компания		
Норм.контр.	Ямалиев А.М.		
ГИП	Тролин В.И.		

Разрез меллловой камеры

1-1

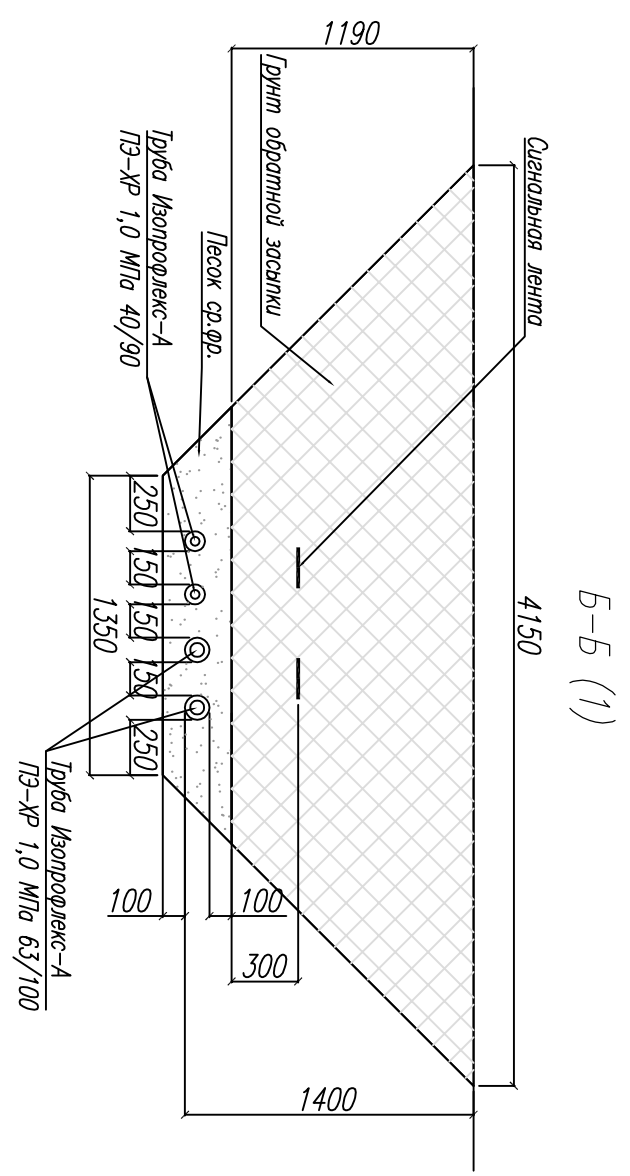


Узел врезки трубы в меллотрассу

Инв. №подл	Попр. и дата	Взам. инв.№

Изм.		Кол.		Лист		№ док.		Подпись		Дата	
Разработал		Тропин В.И.		Шрош							
Норм. контр.		Ямолгов А.М.		Шрош							
ГИП		Тропин В.И.		Шрош							
<p>БСК 10-16-ТС</p> <p>Выполнение работ по разработке проектно-сметной документации объекта "Физкультурно-оздоровительный комплекс дер. Новоболдино" расположенного по адресу: Ленинградская область, Тосненский район, Тосненское городское поселение, 9. Новоболдино</p> <p>Этап для физкультурно-оздоровительных мероприятий</p> <p>Сторона Лист Листов</p> <p>П 2</p>											
<p>Разрез меллловой камеры, узел врезки труб в меллотрассу</p>										<p>БСК</p> <p>Балтийская строительная компания</p>	

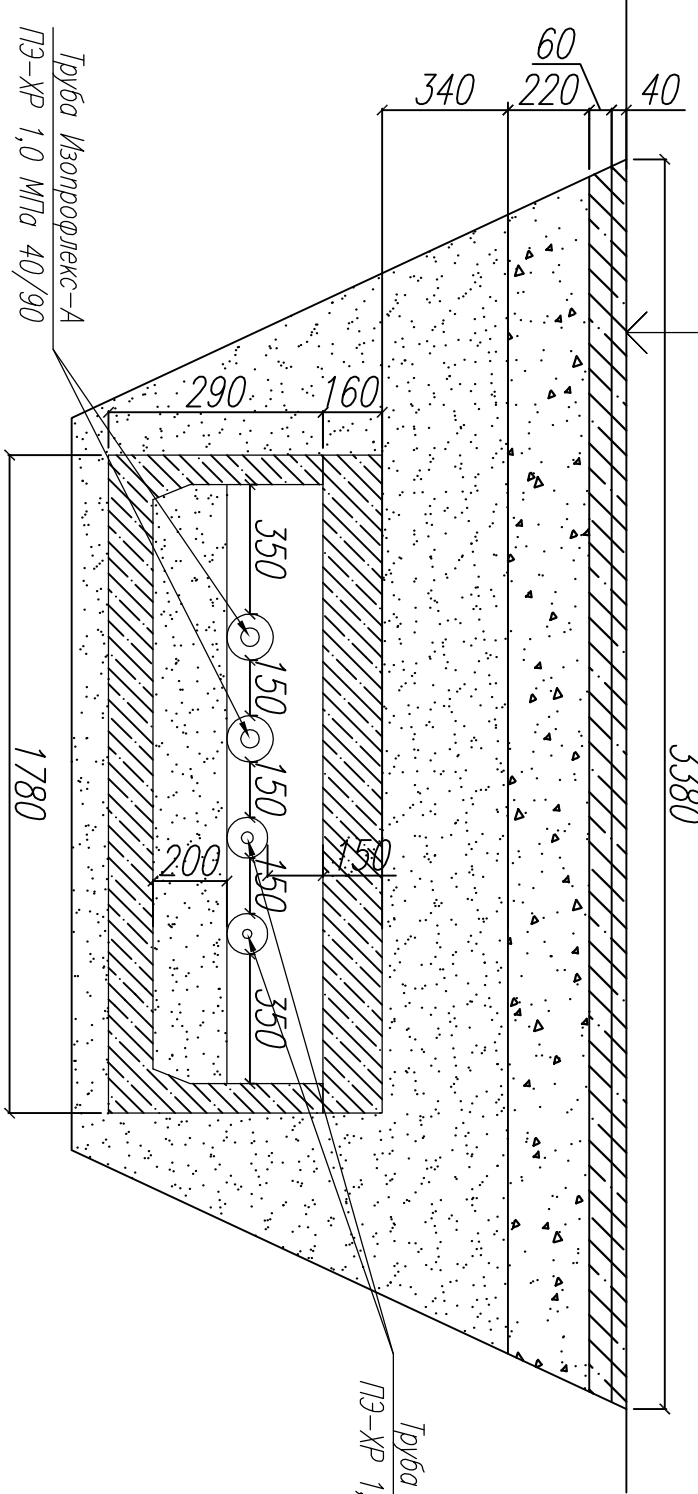
# Спецификация на врезку тепловой трассы



А-А (1)

- Асфальтобетон мелкозернистый типа В, марки I, плотный, ГОСТ 9128-2009 -40 мм
- Асфальтобетон крупнозернистый, пористый, марки I, ГОСТ 9128-2009 -60 мм
- Щебень гранитный марки 800, фр.40-70, с расклиновкой ГОСТ 25607-83 -220 мм
- Песок I класса средней зернистости ЖБ лоток -340 мм
- Песок I класса средней зернистости Уплотненное основание -100 мм

3380



Труба Изопрофлекс-А ПЭ-ХР 1,0 МПа 63/100

Поз.	Обозначение	Наименование	Кол.	Масса ед. кг.	Примечание
1	ГОСТ 3262-75	Пресс-фитинг под сварку $\varnothing 40$ мм	4		
2	ГОСТ 3262-75	Пресс-фитинг под сварку $\varnothing 63$ мм	8		
3	ГОСТ 3262-75	Пресс-фитинг под сварку $\varnothing 75$ мм	4		
4	ГОСТ 3262-75	Пресс-фитинг под сварку $\varnothing 110$ мм	8		
5	ГОСТ 3262-75	Разьба приварная $d_y=32$ мм	4		
6	ГОСТ 3262-75	Разьба приварная $d_y=50$ мм	8		
7	ГОСТ 3262-75	Разьба приварная $d_y=65$ мм	4		
8	ГОСТ 3262-75	Разьба приварная $d_y=90$ мм	8		
9	ГОСТ 17376-2001	Тройник переходной D=38-32 мм	2		
10	ГОСТ 17376-2001	Тройник переходной D=57-32 мм	2		
11	ГОСТ 8969-75	Боченок $d_y=32$ мм	8		
12	ГОСТ 15527-2004	Кран шпоровый $d_y=25$ мм	4		
13	ГОСТ 15527-2004	Кран шпоровый $d_y=32$ мм	2		
14	ГОСТ 15527-2004	Кран шпоровый $d_y=50$ мм	2		
15	ГОСТ 15527-2004	Кран шпоровый $d_y=65$ мм	2		
16	ГОСТ 15527-2004	Кран шпоровый $d_y=95$ мм	2		
17	ГОСТ 8969-75	Стальной согн $d_y=32$ мм	2		
18	ГОСТ 8969-75	Стальной согн $d_y=50$ мм	2		
19	ГОСТ 17375-2001 ст20	Стальной отвод на $90^\circ d_y=32$ мм	2		
20	ГОСТ 17375-2001 ст20	Стальной отвод на $90^\circ d_y=50$ мм	2		

БСК 10-16-ТС

Выполнение работ по разработке проектно-сметной документации объекта "Физкультурно-оздоровительный комплекс дер. Новоболдино" расположенного по адресу: Ленинградская область, Тосненский район, Тосненское городское поселение, 9. Новоболдино

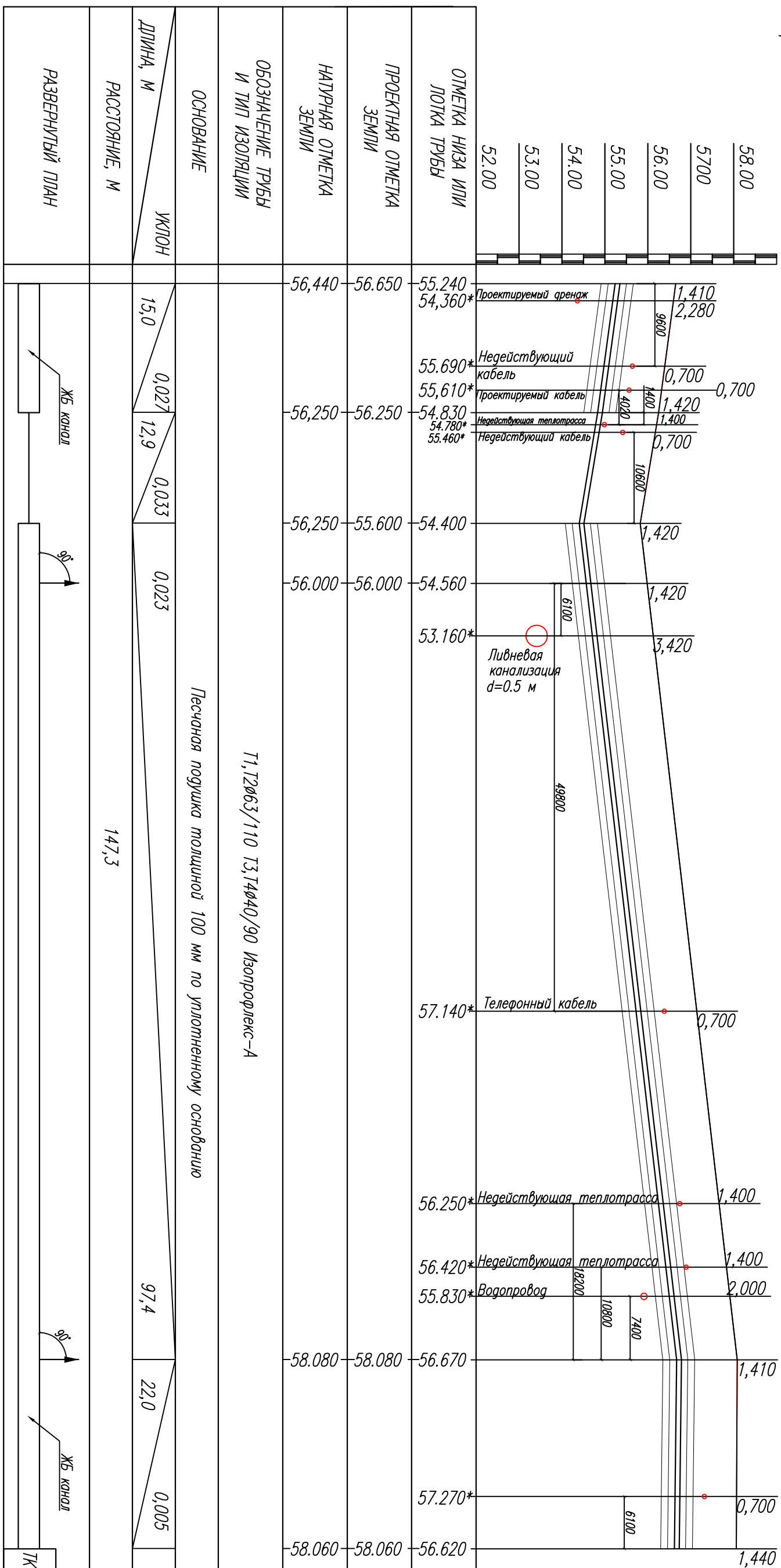
Ээл для физкультурно-оздоровительных мероприятий

А-А, Б-Б

Изм.	Кол.	Лист	№ док.	Подпись	Дата
Разработал		Тролин В.И.		<i>Шарова</i>	
Норм. контр.		Ямолев А.М.		<i>Ямолев А.М.</i>	
ГИП		Тролин В.И.		<i>Шарова</i>	

1 : 100 по вертикали  
1 : 500 по горизонтали

Продольный профиль теплотрассы



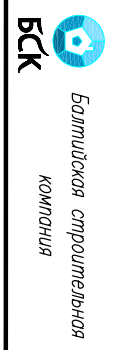
Т1,Т2063/110 Т3,Т4040/90 Изопрофлекс-А

Песчаная подушка толщиной 100 мм по уплотненному основанию

ОСНОВАНИЕ	УЖПОН	ДЛИНА, М	РАССТОЯНИЕ, М	РАЗВЕРНУТЫЙ ПЛАН
		15,0	0,027	ЖБ канал
		12,9	0,033	
		0,023	0,023	
		97,4	22,0	ЖБ канал
		0,005		ТК
		147,3		

Инв. №подл	Попр. и дата	Взам. инв.№

Изм.		Лист		Подпись		Дата	
Разработал	Кол.	Лист	№ док.	Подпись	Дата		
		Тропин В.И.		Шарова			
Норм. контр.		Ямалев А.М.		Шарова			
ГИП		Тропин В.И.		Шарова			
Выполнение работ по разработке проектно-сметной документации объекта "Физкультурно-оздоровительный комплекс дер. Ноболисно" расположенного по адресу: Ленинградская область, Тосненский район, Тосненское городское поселение, р. Ноболисно							
Этап для физкультурно-оздоровительных мероприятий							
Продольный профиль теплотрассы							
Страница		Лист		Листов			
П		4					



**Спецификация на наружный тепловую трассу**

Позиция	Наименование и технические характеристики	Тип, марка, обозначение документа	Код оборудования, изделия, материала	Завод-изготовитель	Единица измерен.	Количество	Масса едн., кг	Примечание	
	<b>Трубопроводы:</b>								
1	Труба Изопрофлекс-А ПЭ-ХР 1,0 МПа 40/90	ТУ 2248-005-48532278-2014			поз.м	294,6			
2	Труба Изопрофлекс-А ПЭ-ХР 1,0 МПа 63/110	ТУ 2248-005-48532278-2014			поз.м	294,6			
3	Комплект для изоляции стыка 90x90 L=800 мм	ТУ 2248-005-48532278-2014			шт	4			
4	Комплект для изоляции стыка 110x110 L=800 мм	ТУ 2248-005-48532278-2014			шт	6			
5	Стальная труба d=150 мм	ГОСТ 3262-75			п.м.	3			
	<b>Железобетонные конструкции:</b>								
6	Железобетонный лоток ЛК 300.180.60-3	Серия 3.006.1-8 Выпуск 1-1			шт	46			
7	Крышка железобетонная ПТ 75.180.16-12	Серия 3.006.1-8 Выпуск 3-1			шт	185			
8	Верхний блок камеры (ВБК-1,8)	Серия 3.903.КП-13 Выпуск 0-1			шт	1			
9	Средний блок камеры (СБК-1,8)	Серия 3.903.КП-13 Выпуск 0-1			шт	2			
10	Нижний блок камеры (НБК-1,8)	Серия 3.903.КП-13 Выпуск 0-1			шт	1			
11	Неподвижная опора ЖБ	-			шт	2			
	<b>Краны, фитинги, отводы:</b>								
12	Пресс-фитинг под сварку Ø40 мм	ГОСТ 3262-75			шт	6		с учетом ввоза в здание	
13	Пресс-фитинг под сварку Ø63 мм	ГОСТ 3262-75			шт	10		с учетом ввоза в здание	
14	Пресс-фитинг под сварку Ø75 мм	ГОСТ 3262-75			шт	4			
15	Пресс-фитинг под сварку Ø110 мм	ГОСТ 3262-75			шт	8		с учетом ввоза в здание	
16	Резьба приварная d <sub>y</sub> =32 мм	ГОСТ 3262-75			шт	8		с учетом ввоза в здание	
17	Резьба приварная d <sub>y</sub> =50 мм	ГОСТ 3262-75			шт	12		с учетом ввоза в здание	
18	Резьба приварная d <sub>y</sub> =65 мм	ГОСТ 3262-75			шт	4			
19	Резьба приварная d <sub>y</sub> =90 мм	ГОСТ 3262-75			шт	8			
20	Тройник переходной D=38-32 мм	ГОСТ 17376-2001			шт	2			
21	Тройник переходной D=57-32 мм	ГОСТ 17376-2001			шт	2			

**БСК 10-16-ТС**

Выполнение работ по разработке проектно-сметной документации объекта "Физкультурно-оздоровительный комплекс дер. Новоболдино" расположенного по адресу: Ленинградская область, Тосненский район, Тосненское городское поселение, г. Новоболдино

Экз для физкультурно-оздоровительных мероприятий

Изм.	Кол.	Лист	№ док.	Подпись	Дата
Разработал		Тройни В.И.		<i>Шаров</i>	
Норм. контр.		Ямолев А.М.		<i>Ямолев</i>	
ГИП		Тройни В.И.		<i>Шаров</i>	

## Спецификация на наружный тепловую трассу

Позиция	Наименование и технические характеристики	Тип, марка, обозначение документа	Код оборудования, изделия, материала	Эквивалент-изготовитель	Единица измерен.	Количество	Масса едич., кг	Примечание	
22	Боченок $d_y=32$ мм	ГОСТ 8969-75			шт	8		С учетом ввоза в здание	
23	Кран шаровый $d_y=25$ мм	ГОСТ 15527-2004			шт	6		С учетом ввоза в здание	
24	Кран шаровый $d_y=32$ мм	ГОСТ 15527-2004			шт	4		С учетом ввоза в здание	
25	Кран шаровый $d_y=50$ мм	ГОСТ 15527-2004			шт	2			
26	Кран шаровый $d_y=65$ мм	ГОСТ 15527-2004			шт	2			
27	Кран шаровый $d_y=95$ мм	ГОСТ 15527-2004			шт	2			
28	Стальной сгон $d_y=32$ мм	ГОСТ 8969-75			шт	4		С учетом ввоза в здание	
29	Стальной сгон $d_y=50$ мм	ГОСТ 8969-75			шт	4		С учетом ввоза в здание	
30	Стальной отвод на $90^\circ d_y=32$ мм	ГОСТ 17375-2001 см20			шт	2			
31	Стальной отвод на $90^\circ d_y=50$ мм	ГОСТ 17375-2001 см20			шт	2			
	Сыпучие материалы:								
32	Асфальтобетон мелкозернистый типа В, марки I, плотный	ГОСТ 9128-2009			$m^3$	17,81			
33	Асфальтобетон крупнозернистый, пористый, марки I	ГОСТ 9128-2009			$m^3$	27,4			
34	Щебень гранитный марки 800, фр.40-70, с расклинцовкой	ГОСТ 25607-83			$m^3$	95,9			
35	Песок I класса средней зернистости	ГОСТ 8736-93			$m^3$	262,49			
36	Щебень гранитный марки 600, фр.5-20	ГОСТ 25607-83			$m^3$	0,36			
	Прочие материалы:								
37	Сенная лента	-			п.м.	20,6			
38	ТМ 89-01 $d_y=80$	-			шт	8			
39	ТМ 89-02 $d_y=100$	-			шт	4			
40	ТМ 89-04 $d_y=150$	-			шт	4			

БСК 10-16-ТС

Выполнение работ по разработке проектно-сметной документации объекта "Физкультурно-оздоровительный комплекс дер. Новоболосно" расположенного по адресу: Ленинградская область, Тосненский район, Тосненское городское поселение, г. Новоболосно

Зал для физкультурно-оздоровительных мероприятий

Страница	Лист	Листов
7	6	


Спецификация на наружную тепловую трассу

Изм.	Кол.	Лист	№ док.	Подпись	Дата
		Тролин В.И.		<i>Шарова</i>	
Разработал					
Норм. контр.		Ямалев А.М.		<i>Ямалев</i>	
ГИП		Тролин В.И.		<i>Шарова</i>	

БСК Балтийская строительная компания

## Ведомость объемов работ

Поз.	Наименование работы	Ед. Изм.	Кол-во	Примечания
1	Разработка грунта экскаватором	м <sup>3</sup>	414,22	
2	Доработка грунта вручную	м <sup>3</sup>	29,59	
3	Засыпка песком	м <sup>3</sup>	262,49	
4	Обратная засыпка грунтом	м <sup>3</sup>	39,85	Учтены асфальт и щебень восстановления дороги
5	Вывоз лишнего грунта	м <sup>3</sup>	403,96	
6	Демонтаж асфальта	м <sup>2</sup>	201,19	
7	Устройство щебеночного основания щебнем гранитным марки 800, фр.40-70, с расклинцовкой ГОСТ 25607-83 толщиной 220 мм	м <sup>2</sup>	436,2	
8	Укладка асфальтобетона крупнозернистого, пористого, марки I, ГОСТ 9128-2009 толщиной 60 мм	м <sup>2</sup>	460,32	
9	Укладка асфальтобетона мелкозернистого типа В, марки I, плотно, ГОСТ 9128-2009 толщиной 40 мм	м <sup>2</sup>	454,16	
10	Демонтаж недействующей теплотрассы	м.п.	15	с учетом демонтажа в НВК
11	Демонтаж электрического кабеля недействующего	м.п.	6	с учетом демонтажа в НВК

БСК 10-16-ТС					
Выполнение работ по разработке проектно-сметной документации объекта "Физкультурно-оздоровительный комплекс дер. Новолисино" расположенного по адресу: Ленинградская область, Тосненский район, Тосненское городское поселение, д. Новолисино					
Изм.	Кол.	Лист	№ док.	Подпись	Дата
Разработал	Тропин В.И.	<i>Тропин</i>			
Зал для физкультурно-оздоровительных мероприятий				Стадия	Лист
				П	7
Ведомость объемов работ				 Балтийская строительная компания	
Норм.контр.	Ямалиев А.М.	<i>Ямалиев</i>			
ГИП	Тропин В.И.	<i>Тропин</i>			