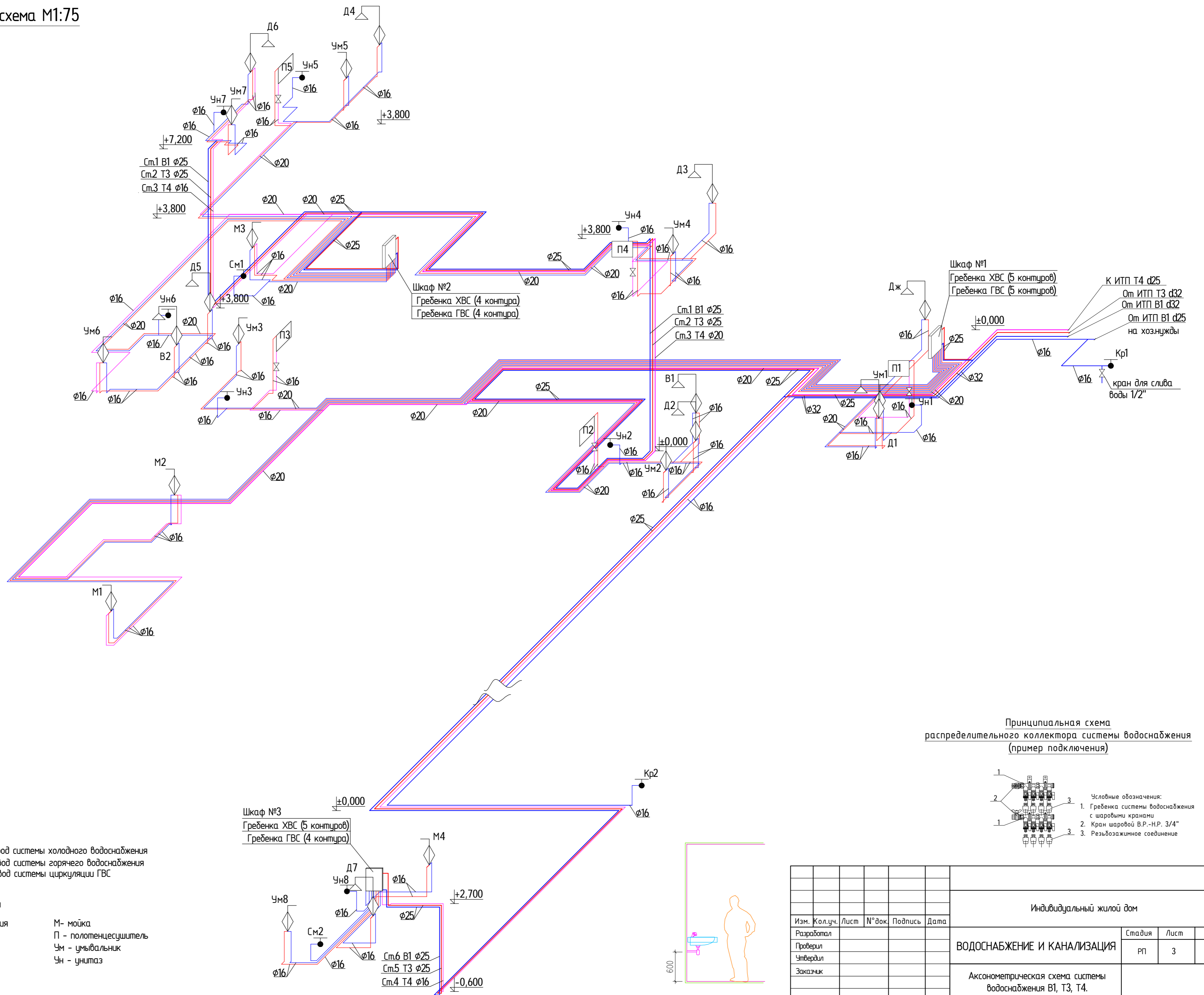
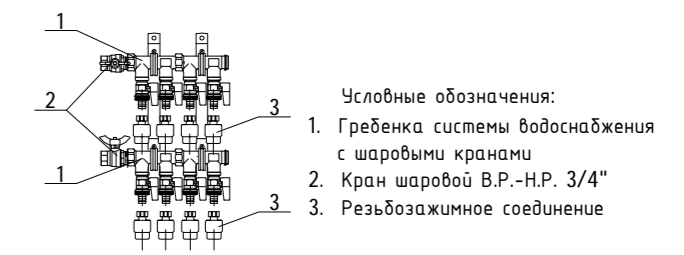


Аксонетрическая схема М1:75

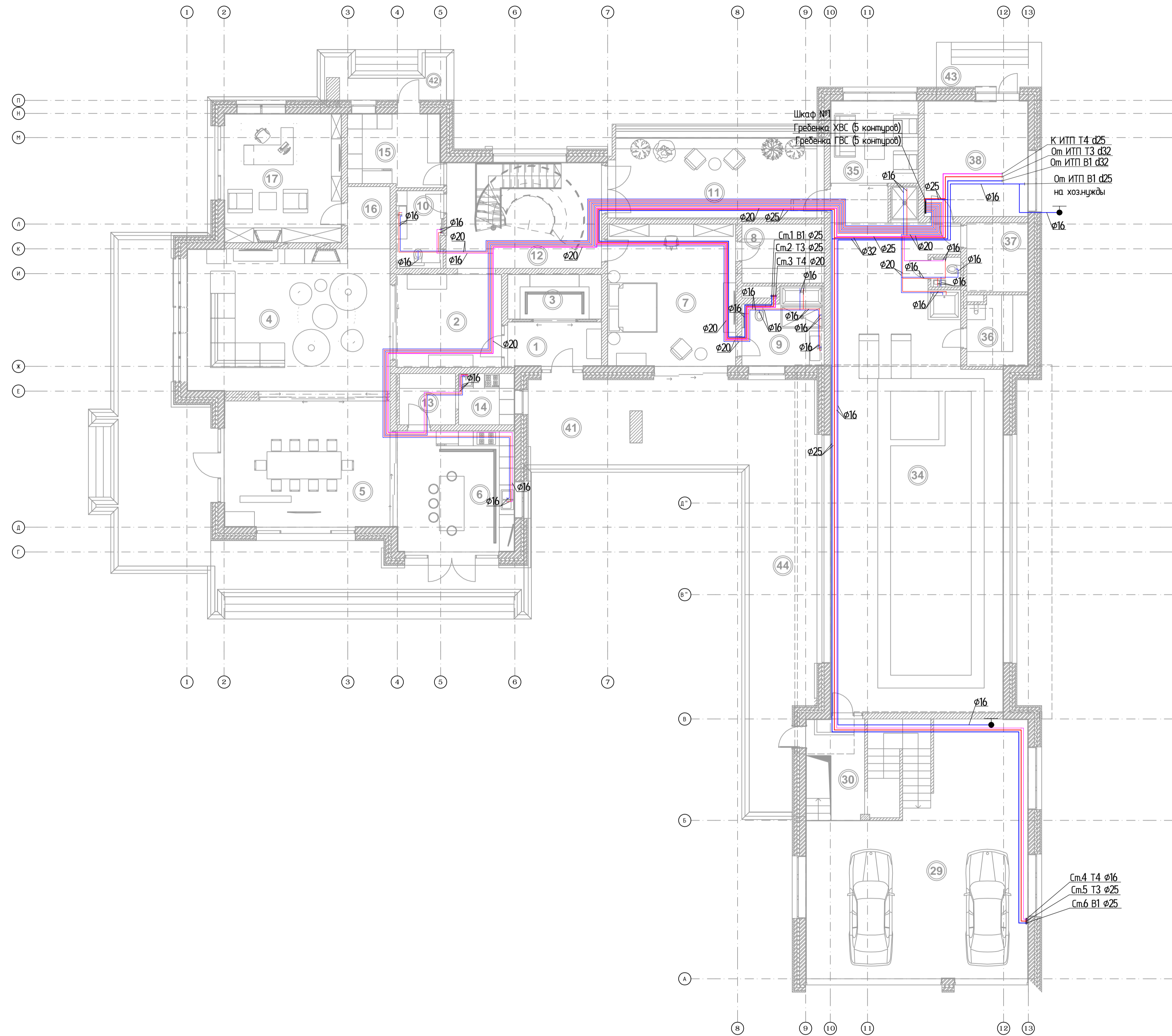


Принципиальная схема распределительного коллектора системы водоснабжения (пример подключения)



					ВК		
Индивидуальный жилой дом							
Изм.	Кол.уч.	Лист	№ док.	Подпись	Дата	ВОДОСНАБЖЕНИЕ И КАНАЛИЗАЦИЯ	
Разработал						Стадия	Лист
Проверил						РП	3
Утвердил						Листов	14
Заказчик						Аксонетрическая схема системы водоснабжения В1, Т3, Т4.	

План первого этажа М1:100



Эквипировка помещений

№ п/п	Наименование	Площадь, кв.м.
1	Тамбур	6,81
2	Холл	15,98
3	Общая гардеробная	6,82
4	Гостиная	48,40
5	Столовая	34,20
6	Кухня	23,23
7	Спальня1	29,76
8	Гардеробная 1	7,93
9	Ванная 1	9,58
10	Санузел	5,94
11	Оранжерея	27,89
12	Холл с лестницей	26,85
13	Продуктовая	4,96
14	Возможапельная кухня	4,71
15	Холодная продуктовая	11,12
16	Коридор	4,33
17	Кабинет	24,74
29	Гараж	73,43
30	Тамбур	9,76
34	Бассейн	128,36
35	Комната отдыха	11,86
36	Сауна	7,18
37	Хаммам	6,95
38	Котельная	19,74

Условные обозначения:
 В1 - трубопровод системы холодного водоснабжения
 Т3 - трубопровод системы горячего водоснабжения
 Т4 - трубопровод системы циркуляции ГВС

Ст - стояк системы водоснабжения

- Примечания:**
 1. Трубопроводы отнесены от стен условно
 2. Все трубопроводы теплоизолировать
 3. Расположение полотенцесушителя показано условно и согласуется по факту монтажа
 4. Расположение выводов кранов для хозяйды показано условно и согласуется по факту монтажа

						ВК			
						Индивидуальный жилой дом			
Изм.	Кол.уч.	Лист	№ док	Подпись	Дата	ВОДОСНАБЖЕНИЕ И КАНАЛИЗАЦИЯ	Стадия	Лист	Листов
Разработал							РП	4	14
Проверил									
Утвердил									
Заказчик						План первого этажа на отм. 0.000, -0.600. Система водоснабжения В1, Т3, Т4.			

Мин. И.подп.

Подпись и дата

Взам. инв.И

План второго этажа М1:100



Экспликация помещений

№ п/п	Наименование	Площадь, м.кв.
19	Холл 2 этажа	42,26
20	Спальня 2	23,58
21	Ванная 2	6,08
22	Спальня 3	39,91
23	Ванная 3	6,98
24	Гардеробная 3	7,92
25	Спальня 4	30,19
26	Гардеробная 4	8,70
27	Ванная 4	8,92
28	Постирочная	12,99
31	Спальня	16,66
32	Гостиная-кухня	34,40
33	Санузел	5,87

Условные обозначения:

- В1 — трубопровод системы холодного водоснабжения
- Т3 — трубопровод системы горячего водоснабжения
- Т4 — трубопровод системы циркуляции ГВС

Ст - стояк системы водоснабжения

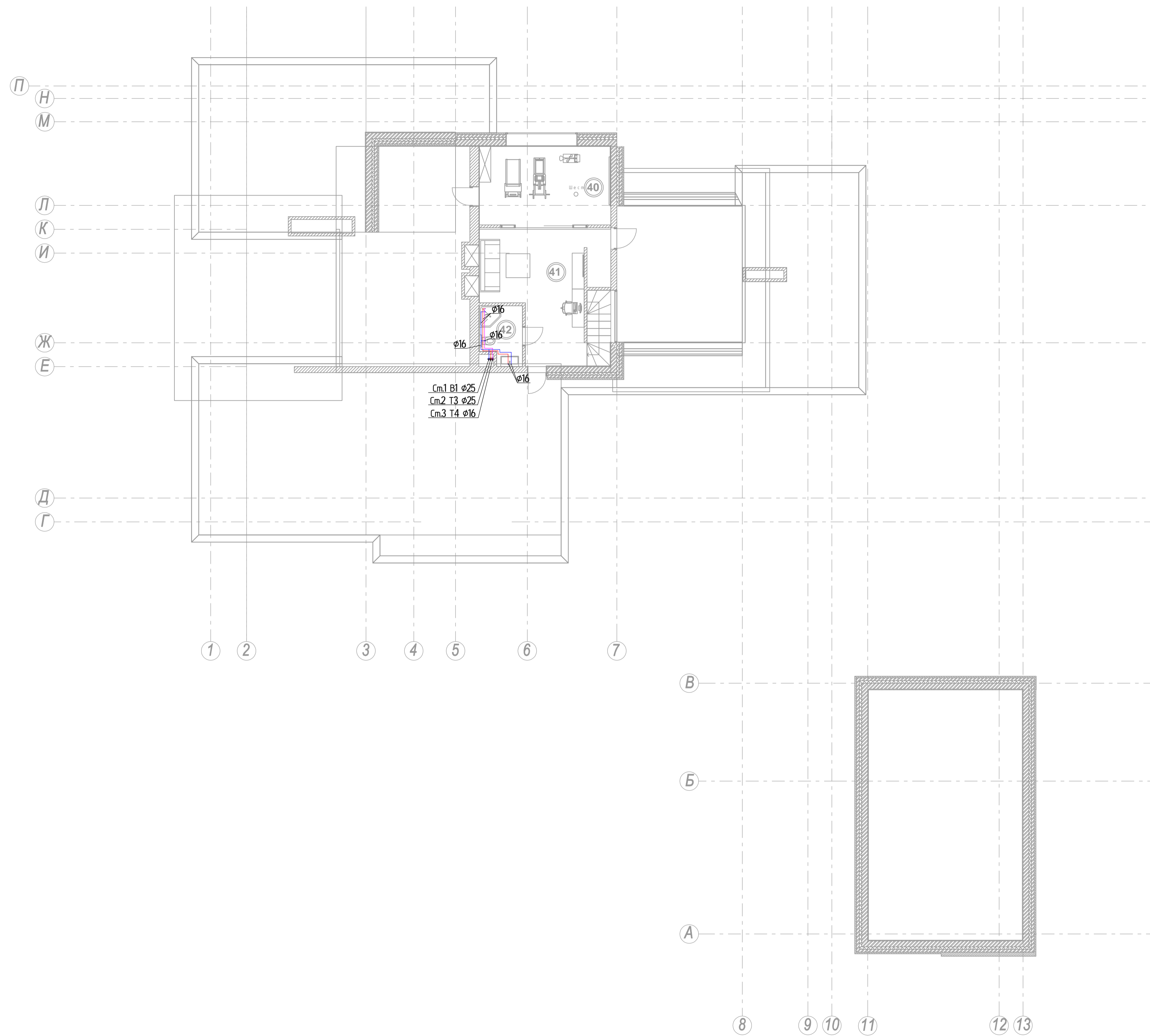
Примечания:

1. Трубопроводы отнесены от стен условно
2. Все трубопроводы теплоизолировать
3. Расположение полотенцесушителя показано условно и согласуется по факту монтажа

						ВК			
						Индивидуальный жилой дом			
Изм.	Кол.уч.	Лист	№ док.	Подпись	Дата	ВОДОСНАБЖЕНИЕ И КАНАЛИЗАЦИЯ	Стадия	Лист	Листов
Разработал							РП	5	14
Проверил									
Утвердил									
Заказчик						План второго этажа на отм. +3.800,+2.700. Система водоснабжения В1, Т3, Т4.			

Взам. инв. №/И
Получен и дата
Инв. №/И

План третьего этажа М1:100



Условные обозначения:
 B1 — трубопровод системы холодного водоснабжения
 T3 — трубопровод системы горячего водоснабжения
 T4 — трубопровод системы циркуляции ГВС

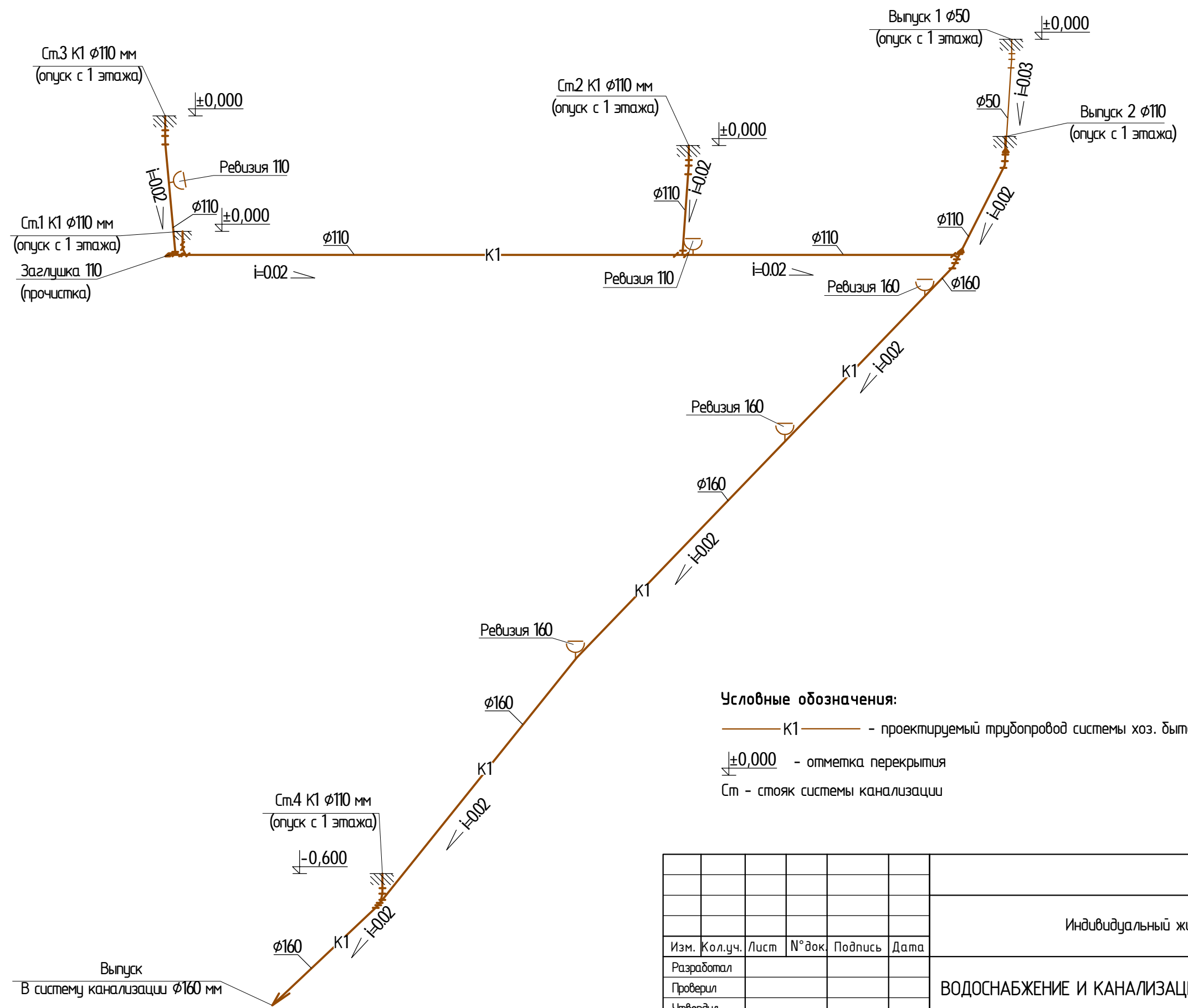
Сп — стояк системы водоснабжения
 Примечания:
 1. Трубопроводы отнесены от стен условно
 2. Все трубопроводы теплоизолировать
 3. Расположение полотенцесушителя показано условно и согласуется по факту монтажа

Экспликация помещений		
№ п/п	Наименование	Площадь, м.кв.
1	Спортзал	19,08
2	Игровая зона	23,65
3	Санузел	4,13

						Индивидуальный жилой дом		
Изм.	Кол.уч.	Лист	№ док.	Подпись	Дата	ВОДОСНАБЖЕНИЕ И КАНАЛИЗАЦИЯ		
Разработал						Стандия	Лист	Листов
Проверил						РП	6	14
Утвердил						План третьего этажа на отм. +7.200 Система водоснабжения В1, Т3, Т4.		
Заказчик								

Взам. инв. №
 Подпись и дата
 Инв. № подл.

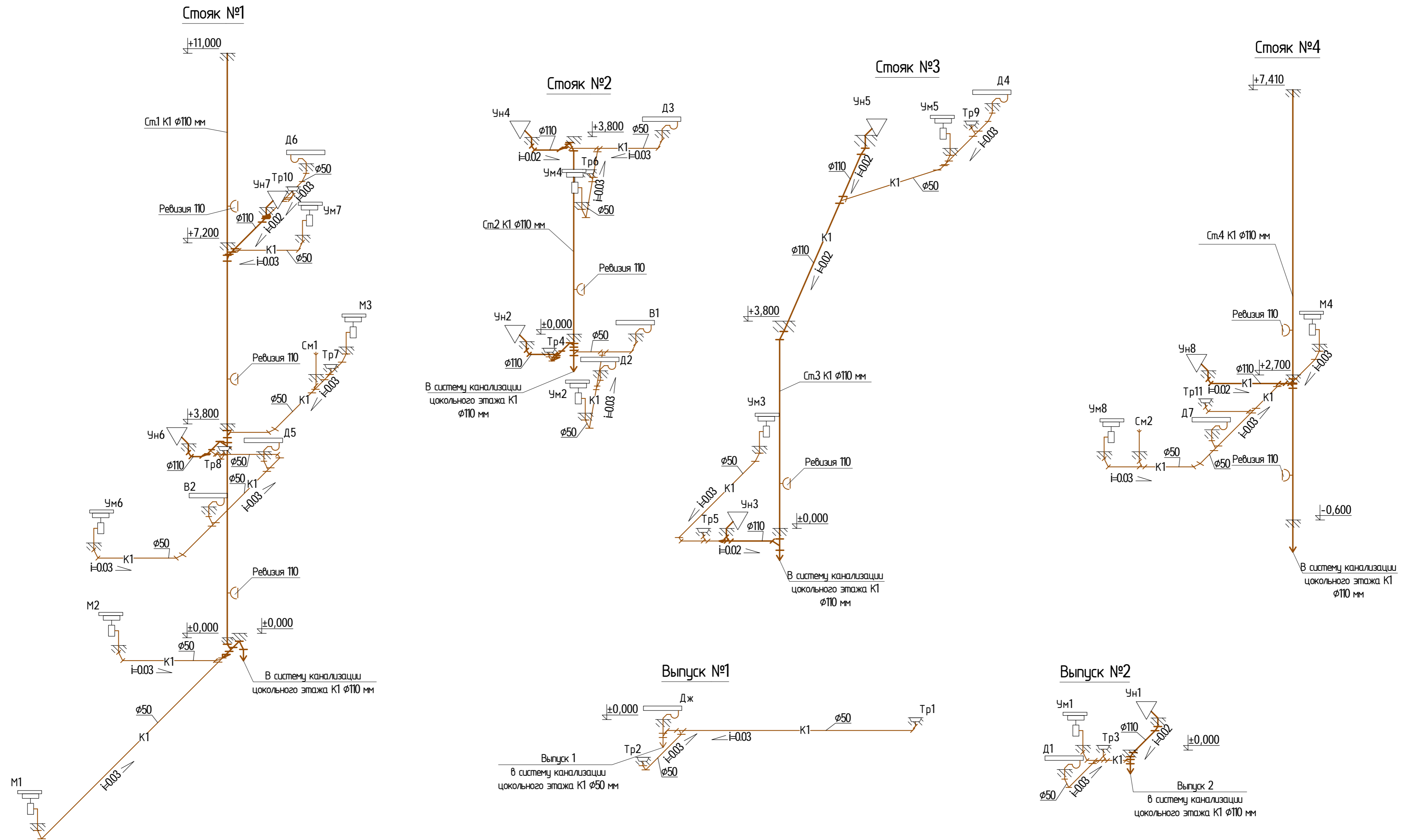
АксонOMETрическая схема M1:100



Условные обозначения:
 — K1 — проектируемый трубопровод системы хоз. бытовой канализации
 ±0,000 — отметка перекрытия
 Ст — стояк системы канализации

						ВК			
						Индивидуальный жилой дом			
Изм.	Кол.уч.	Лист	№ док.	Подпись	Дата	ВОДОСНАБЖЕНИЕ И КАНАЛИЗАЦИЯ	Стадия	Лист	Листов
Разработал							РП	7	14
Проверил									
Утвердил									
Заказчик						АксонOMETрическая схема системы канализации K1. (Цокольный этаж).			

Аксонометрическая схема M1:50



Условные обозначения:

— K1 — проектируемый трубопровод системы хоз. бытовой канализации

±0,000 - отметка перекрытия

Ст - стояк системы канализации

В - ванна См - стиральная машина

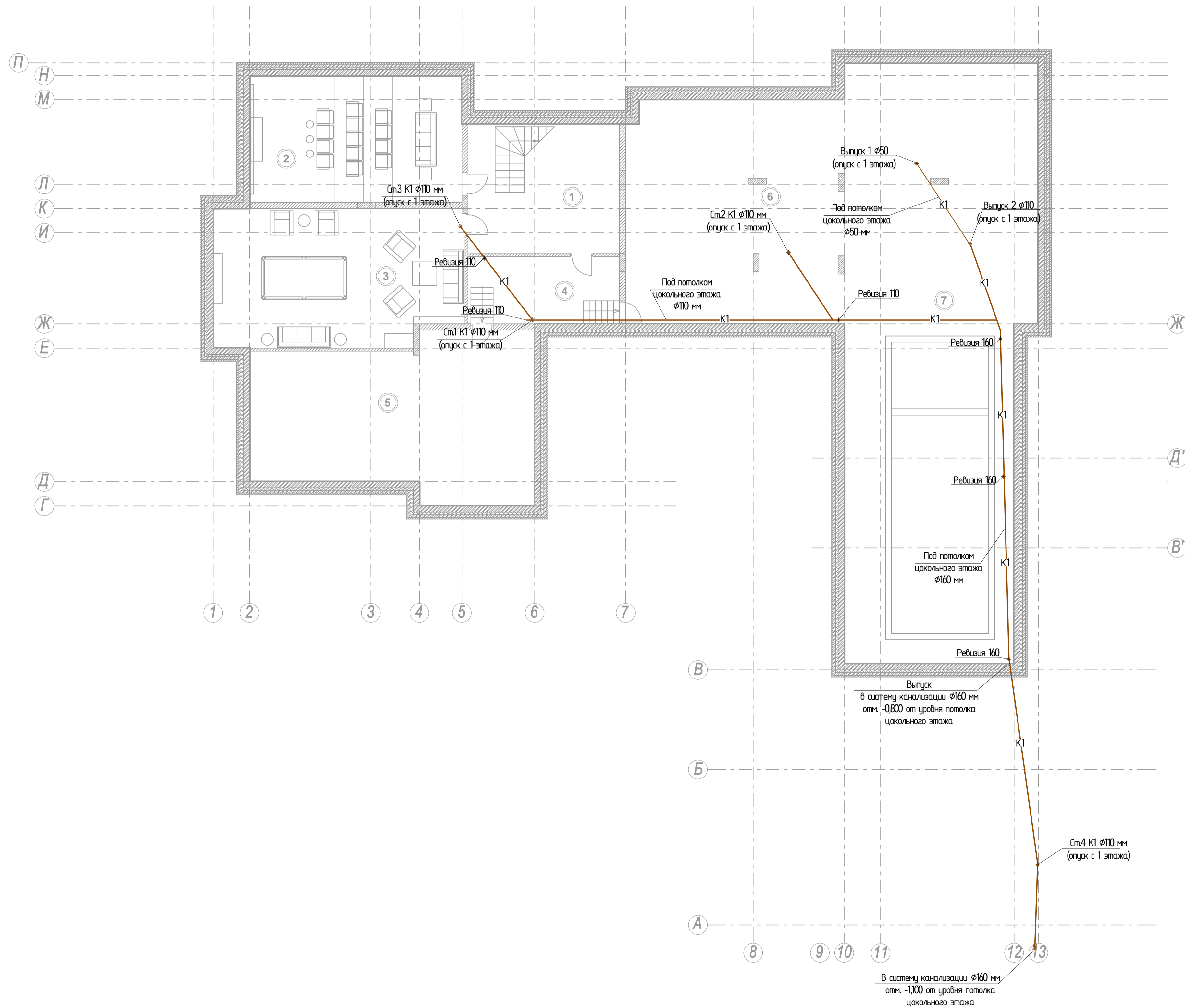
Д - душ Тр - трап

Дж - джакузи Ум - умывальник

М - мойка Ун - унитаз

					VK				
					Индивидуальный жилой дом				
Изм.	Кол.уч.	Лист	№ док.	Подпись	Дата				
Разработал						ВОДСНАБЖЕНИЕ И КАНАЛИЗАЦИЯ	Стадия	Лист	Листов
Проверил							РП	8	14
Утвердил									
Заказчик									
						Аксонометрическая схема системы канализации K1.			

План цокольного этажа М1:100



Экспликация помещений

№ п/п	Наименование	Площадь, м.кв.
1	Холл цоколя	33,50
2	Кинотеатр	45,14
3	Бильярдная	57,53
4	Клабовая	17,31
5	Техническое подполье	71,29
6	Техническое подполье	82,42
7	Техническое подполье	182,04

Условные обозначения:

— К1 — проектируемый трубопровод системы хоз. бытовой канализации

Ст.К1 - стояк системы хоз.бытовой канализации

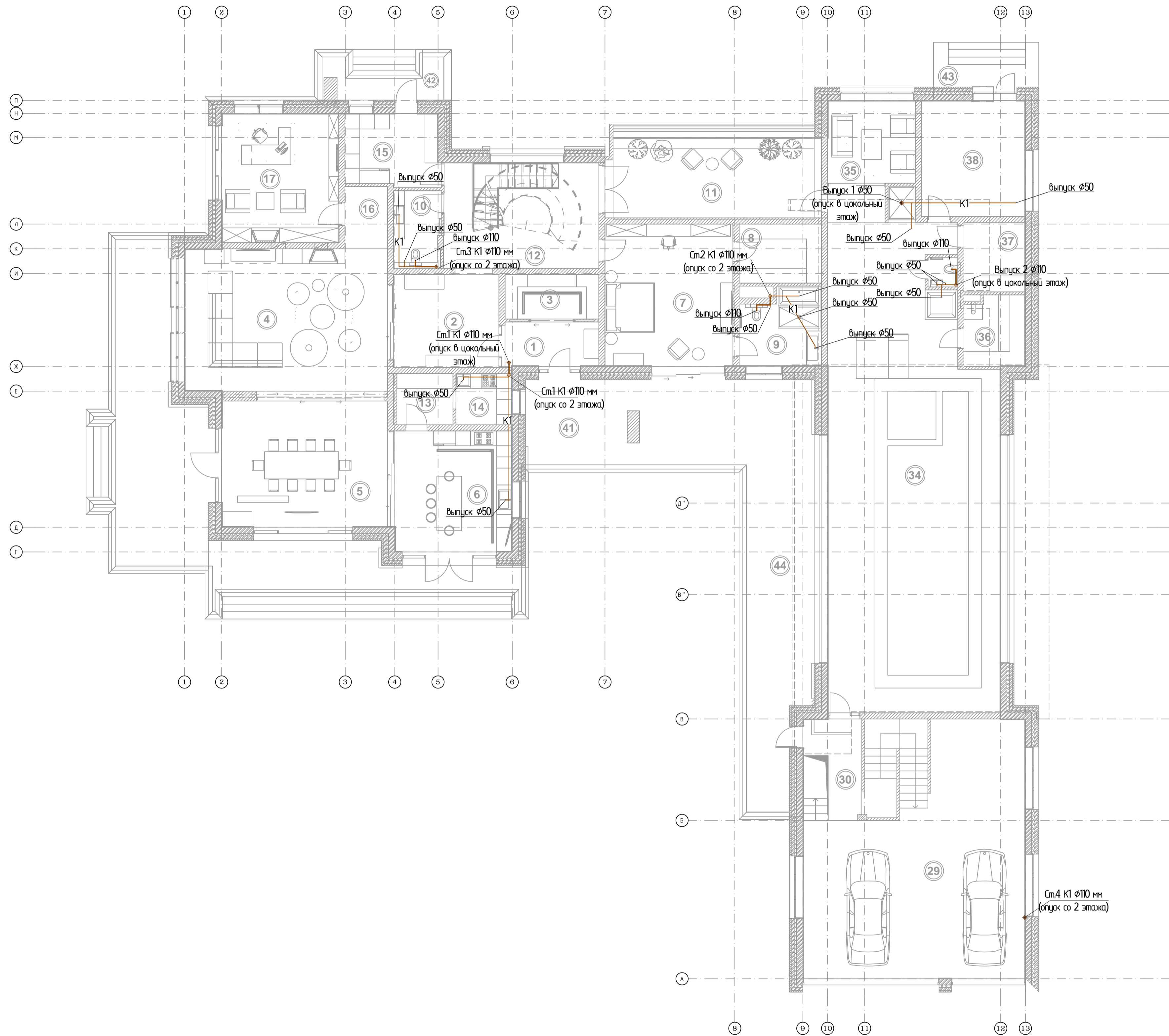
Примечание:

1. Трубы канализации отнесены от стен условно.

						ВК		
						Индивидуальный жилой дом		
Изм.	Кол.уч.	Лист	№ док.	Подпись	Дата	ВОДОСНАБЖЕНИЕ И КАНАЛИЗАЦИЯ		
Разработал						Стация	Лист	Листов
Проверил						РП	9	14
Утвердил						План цокольного этажа на отм. -3.200, -2.150, -2.550 Система канализации К1		
Заказчик								

Мин. И.подп. Госпись и дата Взам. line.N

План первого этажа М1:100



Экспликация помещений

№ п/п	Наименование	Площадь, кв.м.
1	Тамбур	6,81
2	Холл	15,98
3	Общая гардеробная	6,82
4	Гостиная	48,40
5	Столовая	34,20
6	Кухня	23,23
7	Спальня1	29,76
8	Гардеробная 1	7,93
9	Ванная 1	9,58
10	Санузел	5,94
11	Оранжерея	27,89
12	Холл с лестницей	26,85
13	Продуктовая	4,96
14	Возможапельная кухня	4,71
15	Холодная продуктовая	11,12
16	Коридор	4,33
17	Кабинет	24,74
29	Гараж	73,43
30	Тамбур	9,76
34	Бассейн	128,36
35	Комната отдыха	11,86
36	Сауна	7,18
37	Хаммам	6,95
38	Котельная	19,74

Условные обозначения:

— К1 — проектируемый трубопровод системы хоз. бытовой канализации

Ст.К1 - стояк системы хоз.бытовой канализации

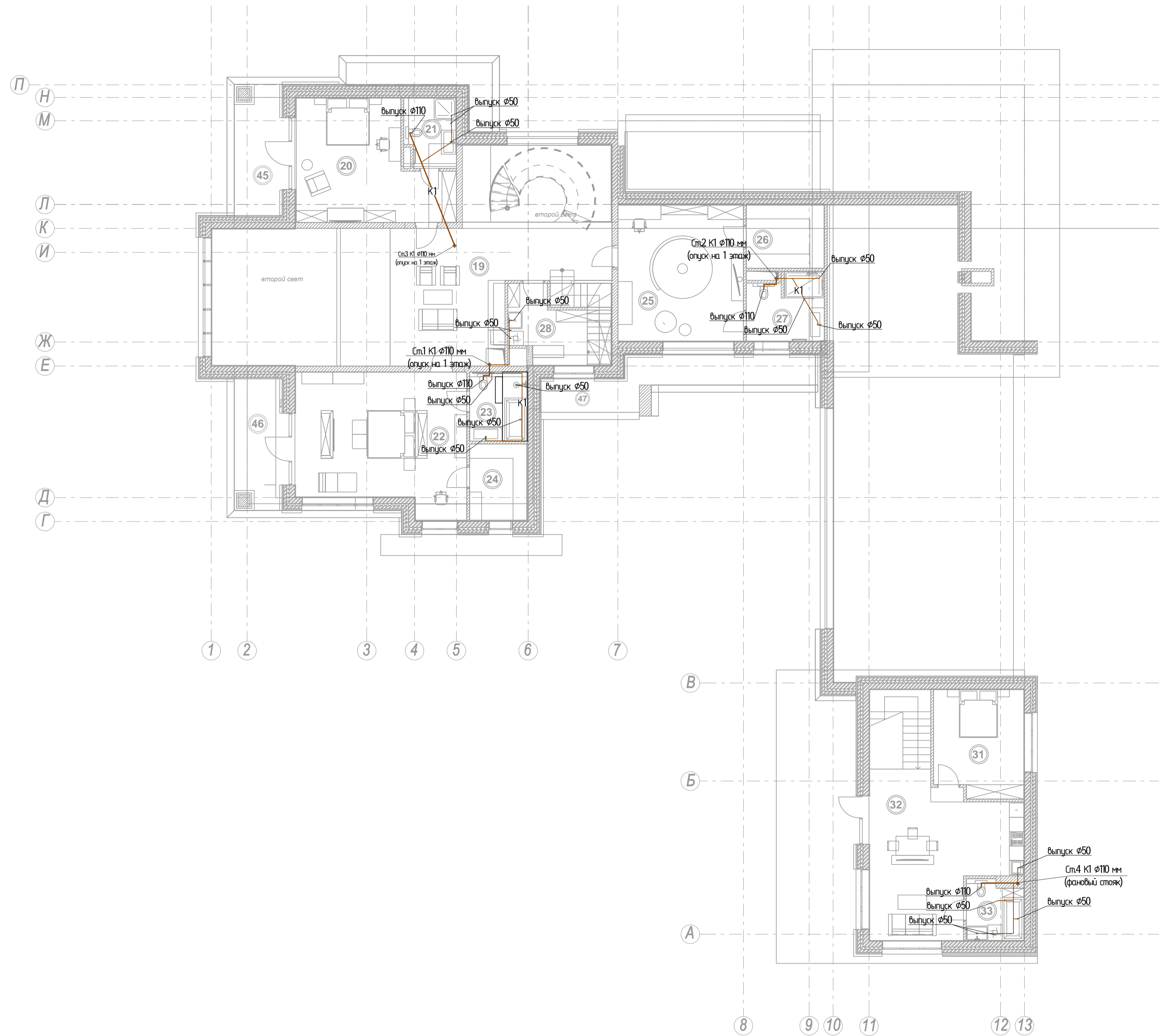
Примечание:

1. Трубы канализации отнесены от стен условно.

						ВК		
						Индивидуальный жилой дом		
Изм.	Кол.уч.	Лист	№ док	Подпись	Дата	ВОДСНАБЖЕНИЕ И КАНАЛИЗАЦИЯ		
Разработал						Стадия	Лист	Листов
Проверил						РП	10	14
Утвердил						План первого этажа на отм. 0.000, -0.600 Система канализации К1		
Заказчик								

Имя.И.Фамилия. Взам. лист.И.П. Подпись и дата

План второго этажа М1:100



Экспликация помещений

№ п/п	Наименование	Площадь, м.кв.
19	Холл 2 этажа	42,26
20	Спальня 2	23,58
21	Ванная 2	6,08
22	Спальня 3	39,91
23	Ванная 3	6,98
24	Гардеробная 3	7,92
25	Спальня 4	30,19
26	Гардеробная 4	8,70
27	Ванная 4	8,92
28	Постирочная	12,99
31	Спальня	16,66
32	Гостиная-кухня	34,40
33	Санузел	5,87

Условные обозначения:

— К1 — проектируемый трубопровод системы хоз. бытовой канализации

Ст.К1 - стояк системы хоз.бытовой канализации

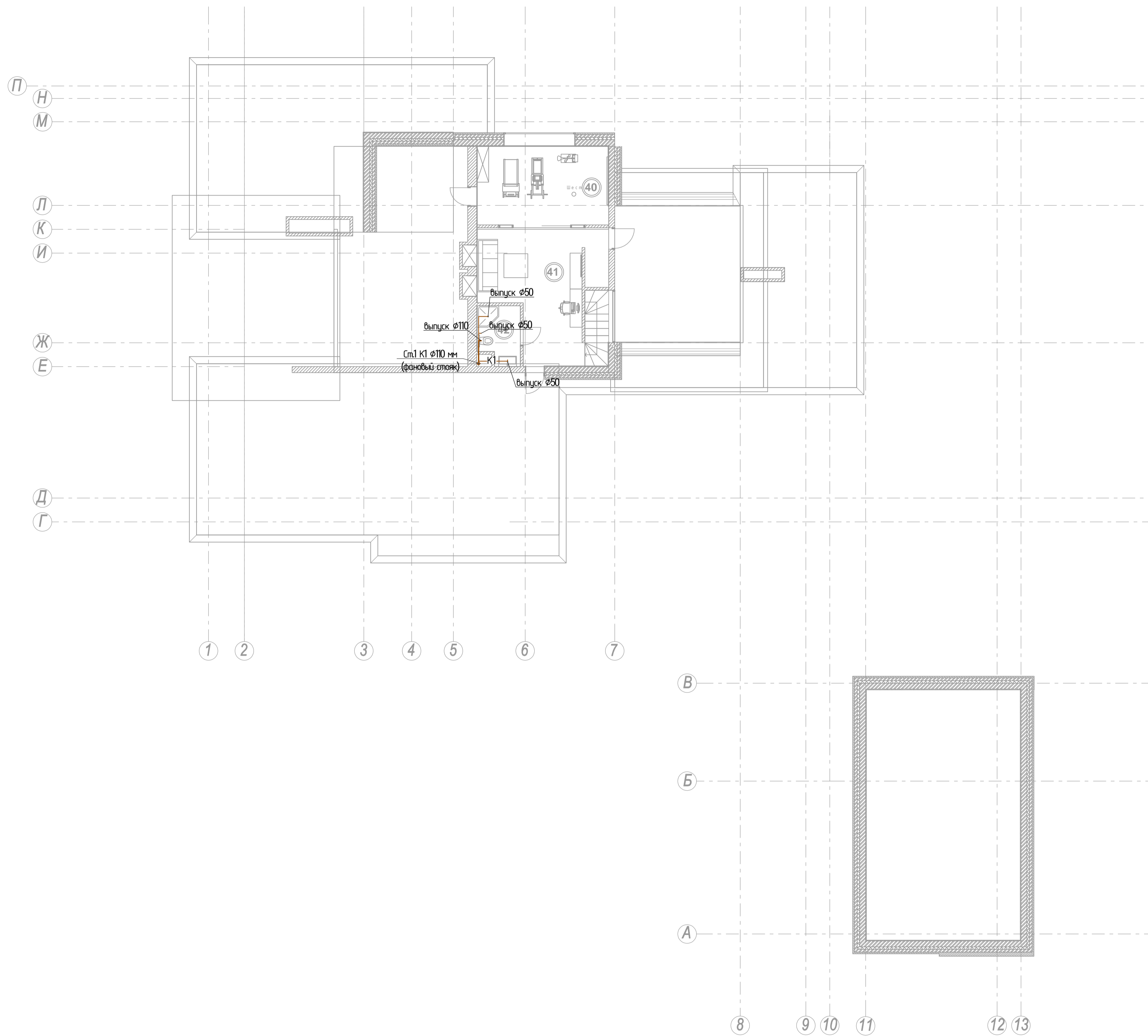
Примечание:

1. Трубы канализации отнесены от стен условно.

						ВК					
						Индивидуальный жилой дом					
Изм.	Кол.уч.	Лист	№ док.	Подпись	Дата	ВОДОСНАБЖЕНИЕ И КАНАЛИЗАЦИЯ					
Разработал									Стадия	Лист	Листов
Проверил									РП	11	14
Утвердил											
Заказчик						План второго этажа на отм. +3.800,+2.700 Система канализации К1					

Имя.И.Фамилия. Взам. лист.И/Л. Подпись и дата.

План третьего этажа М1:100



Экспликация помещений

№ п/п	Наименование	Площадь, м.кв.
1	Спартзал	19,08
2	Игровая зона	23,65
3	Санузел	4,13

Условные обозначения:

— К1 — проектируемый трубопровод системы хоз. бытовой канализации

Ст.К1 - стояк системы хоз.бытовой канализации

Примечание:

1. Трубы канализации отнесены от стен условно.

						ВК		
						Индивидуальный жилой дом		
Изм.	Кол.уч.	Лист	№ док.	Подпись	Дата	ВОДОСНАБЖЕНИЕ И КАНАЛИЗАЦИЯ		
Разработал						Стадия	Лист	Листов
Проверил						РП	12	14
Утвердил						План третьего этажа на отм. +7.200 Система канализации К1		
Заказчик								

Имя.И.Фамилия. Взам. лист. N

Позиция	Наименование и техническая характеристика	Тип, марка, обозначение документа, опросного листа	Код оборудования, изделия, материала	Завод изготовитель	Единица измерения	Количество	Масса единицы, кг	Примечание
1	2	3	4	5	6	7	8	9
<u>Система В1, Т3, Т4*</u>								
1	Труба Rehau Rautitan Flex 16x2,2		130370-100	REHAU	м/п	530		
2	Труба Rehau Rautitan Flex 20x2,8		130380-100	REHAU	м/п	350		
3	Труба Rehau Rautitan Flex 25x3,5		130390-025	REHAU	м/п	295		
4	Труба Rehau Rautitan Flex 32x4,4		130400-025	REHAU	м/п	30		
5	Теплоизоляция труб ϕ 16			Energoflex Super	м/п	530		
6	Теплоизоляция труб ϕ 20			Energoflex Super	м/п	350		
7	Теплоизоляция труб ϕ 25			Energoflex Super	м/п	295		
8	Теплоизоляция труб ϕ 32			Energoflex Super	м/п	30		
9	Кран шаровой 1/2"				шт	5		
10	Кран шаровой 3/4"				шт	6		
11	Кран для полива				шт	2		
12	Кран для слива воды 1/2"				шт	1		
13	Гребенка на 4 контура 3/4" (с запорными кранами 1/2")		DR-латунь		шт	3		
14	Гребенка на 5 контуров 3/4" (с запорными кранами 1/2")		DR-латунь		шт	3		
<u>Система К1</u>								
15	Труба раструбная ϕ 50 мм			Россия	м/п	70		
16	Труба раструбная ϕ 110 мм			Россия	м/п	90		
17	Труба раструбная ϕ 160 мм			Россия	м/п	30		
18	Теплоизоляция ϕ 54x2,0 м 13,0 мм			Energoflex Super	м/п	70		
19	Теплоизоляция ϕ 114x2,0 м 13,0 мм			Energoflex Super	м/п	90		
20	Теплоизоляция ϕ 164x2,0 м 13,0 мм			Energoflex Super	м/п	30		
<u>Фитинги систем В1,Т3,Т4*</u>								
21	Тройник 16x16x16 мм			REHAU	шт	19		
22	Тройник 20x16x16 мм			REHAU	шт	15		
23	Тройник 20x16x20 мм			REHAU	шт	7		
24	Тройник 20x20x20 мм			REHAU	шт	1		
25	Тройник 25x16x25 мм			REHAU	шт	1		
26	Тройник 20x25x16 мм			REHAU	шт	1		
27	Тройник 16x25x16 мм			REHAU	шт	3		
28	Тройник 25x25x25 мм			REHAU	шт	2		
29	Тройник 25x32x25 мм			REHAU	шт	2		
30	Тройник 32x25x32 мм			REHAU	шт	2		

*Количество оборудования может меняться по факту монтажа
**Сантехническое оборудование подбирается согласно дизайн-проекта

						ВК.СО				
						Индивидуальный жилой дом				
Изм.	Кол.уч.	Лист	№ док.	Подпись	Дата					
Разработал						ВОДОСНАБЖЕНИЕ И КАНАЛИЗАЦИЯ				
Проверил					Стадия				Лист	Листов
Утвердил					РП				1	2
Заказчик						Спецификация оборудования и материалов				

Позиция	Наименование и техническая характеристика	Тип, марка, обозначение документа, опросного листа	Код оборудования, изделия, материала	Завод изготовитель	Единица измерения	Количество	Масса единицы, кг	Примечание
1	2	3	4	5	6	7	8	9
31	Уголок d20 мм 90			REHAU	шт	50		кол-во по факту
32	Уголок d25 мм 90			REHAU	шт	50		кол-во по факту
33	Уголок d32 мм 90			REHAU	шт	10		кол-во по факту
34	Переходник ВР d16x1/2" (накидная гайка, евроконус)			REHAU	шт	14		
35	Переходник ВР d20x1/2" (накидная гайка, евроконус)			REHAU	шт	13		
36	Угольник настенный короткий d16x1/2"			REHAU	шт	64		
37	Муфта НР 16x1/2"			REHAU	шт	5		
38	Муфта ВР 16x1/2"			REHAU	шт	7		
39	Муфта НР 25x3/4"			REHAU	шт	6		
40	Муфта НГ 25x3/4"			REHAU	шт	1		
41	Муфта НГ 25x1"			REHAU	шт	1		
42	Муфта НГ 32x1 1/4"			REHAU	шт	2		
43	Гильза подвижная d16			REHAU	шт	192		кол-во по факту
44	Гильза подвижная d20			REHAU	шт	146		кол-во по факту
45	Гильза подвижная d25			REHAU	шт	128		кол-во по факту
46	Гильза подвижная d30			REHAU	шт	28		кол-во по факту
47	Шкаф коллекторный			ШРН-1	шт	1		
48	Шкаф коллекторный			ШРВ-1	шт	2		
49	Кронштейн для распределительного коллектора				компл.	6		
50	Заглушка 1"				шт	6		
51	Расходный материалы							
	Фитинги систем К1*							
52	Тройник 45 гр. (pp, соед. $\phi 50$)			Россия	шт	21		
53	Тройник 45 гр. (pp, соед. $\phi 110$)			Россия	шт	13		
54	Тройник 45 гр. (pp, соед. $\phi 110-\phi 50-\phi 110$)			Россия	шт	9		
55	Тройник 45 гр. (pp, соед. $\phi 160-\phi 110-\phi 160$)			Россия	шт	2		
56	Отвод 45 гр. (pp, соед. $\phi 50 - \phi 50$)			Россия	шт	85		
57	Отвод 45 гр. (pp, соед. $\phi 110 - \phi 110$)			Россия	шт	50		
58	Отвод 45 гр. (pp, соед. $\phi 160 - \phi 160$)			Россия	шт	5		
58	Ревизия (pp, соед. $\phi 110$)			Россия	шт	9		
59	Ревизия (pp, соед. $\phi 160$)			Россия	шт	3		
60	Переход 110/50			Россия	шт	5		
61	Переход 160/110			Россия	шт	1		
62	Заглушка (pp, соед. $\phi 110$)			Россия	шт	1		
63	Муфта соединительная раструбная ремонтная ($\phi 50$)			Россия	шт	10		кол-во по факту
64	Муфта соединительная раструбная ремонтная ($\phi 110$)			Россия	шт	15		кол-во по факту
65	Патрубок для унитаза ($\phi 110$)			Россия	шт	8		
66	Расходные материалы							кол-во по факту

*Количество оборудования может меняться по факту монтажа

Изм.	Кол.	Лист	№ док.	Подпись	Дата
------	------	------	--------	---------	------

ВК.СО

Лист

2

Формат А3