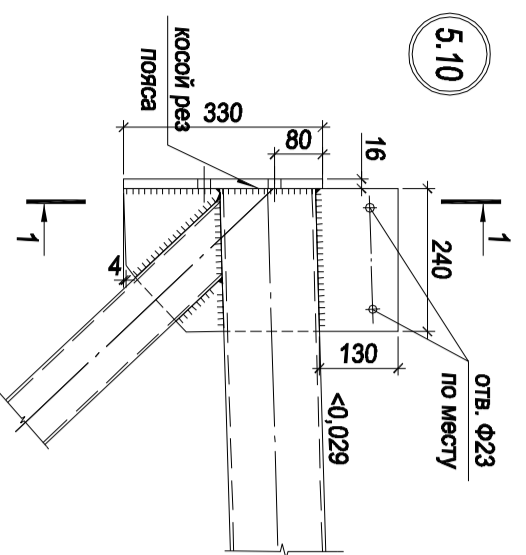
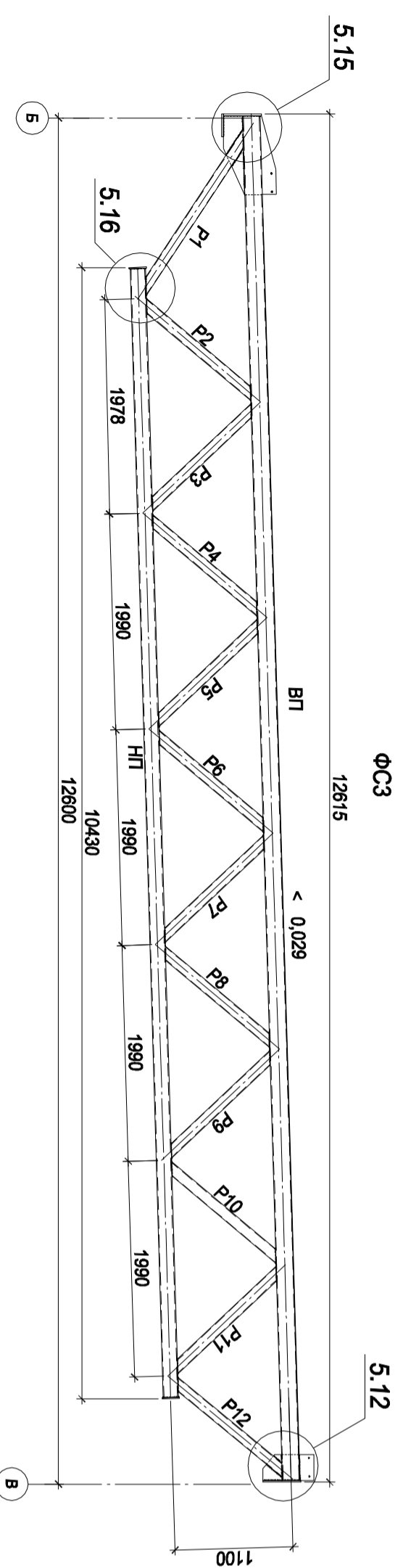
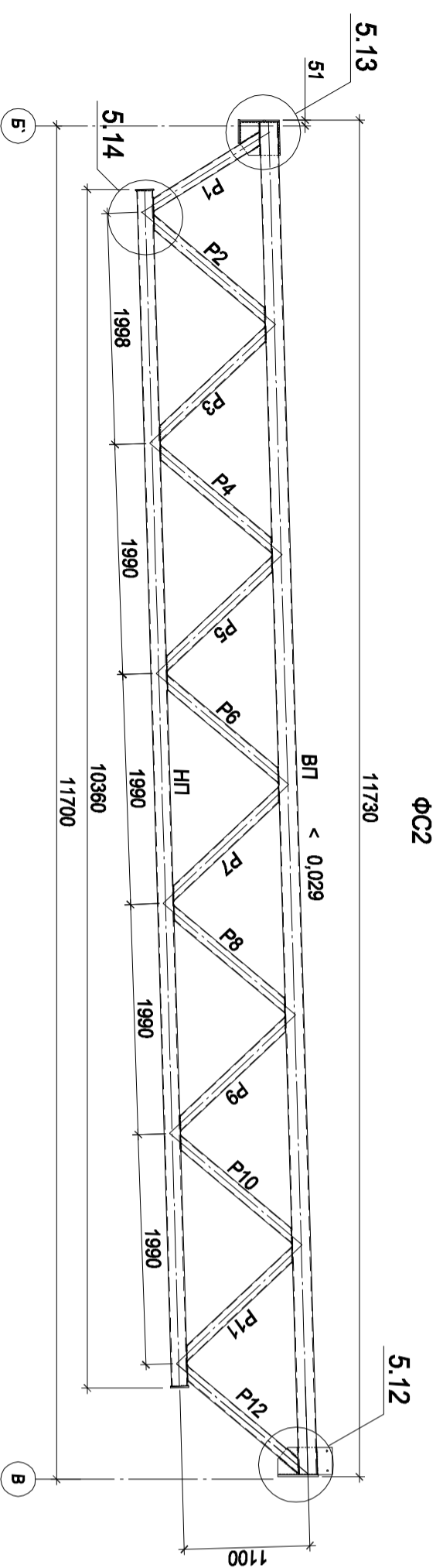
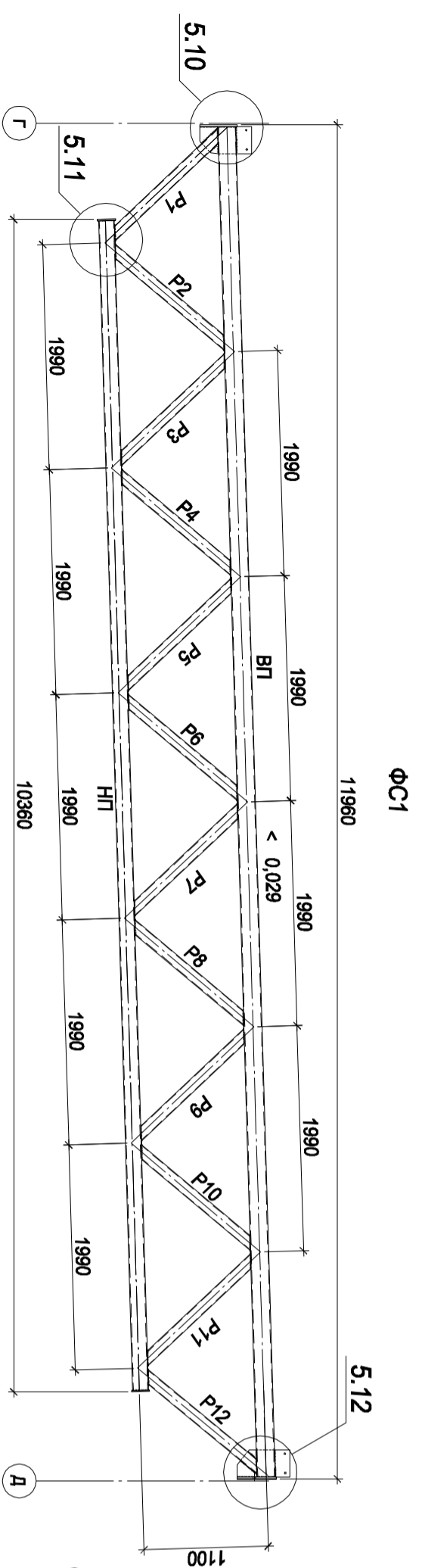
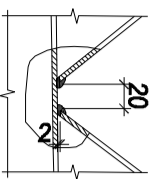


Согласовано		
Инов. № подл.	Подп. и дата	Взам. инв. №



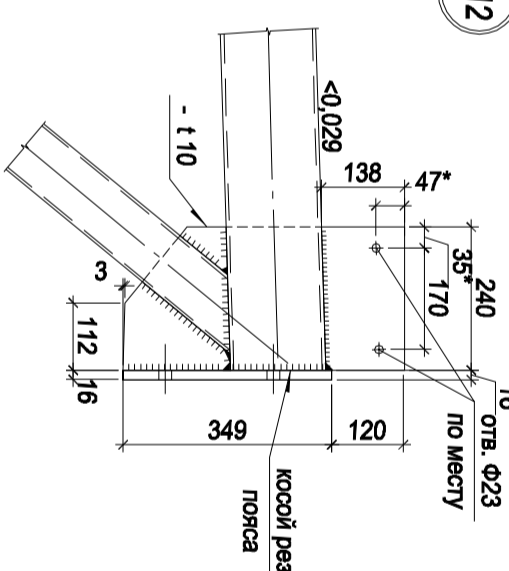
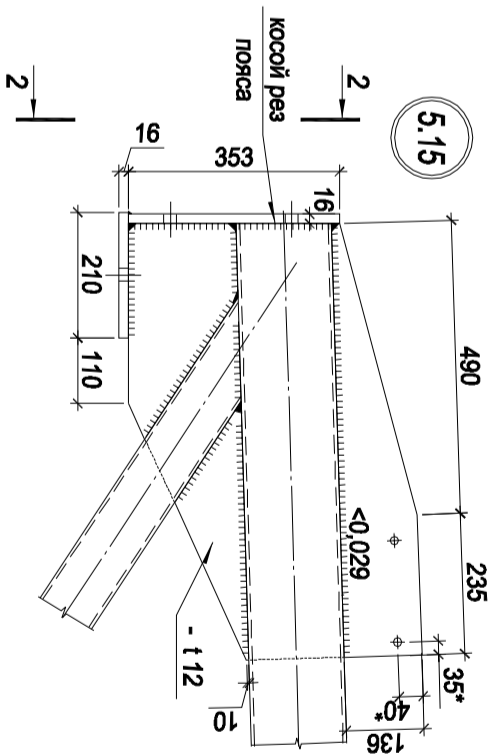
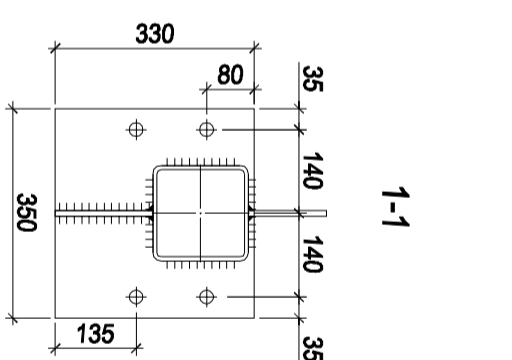
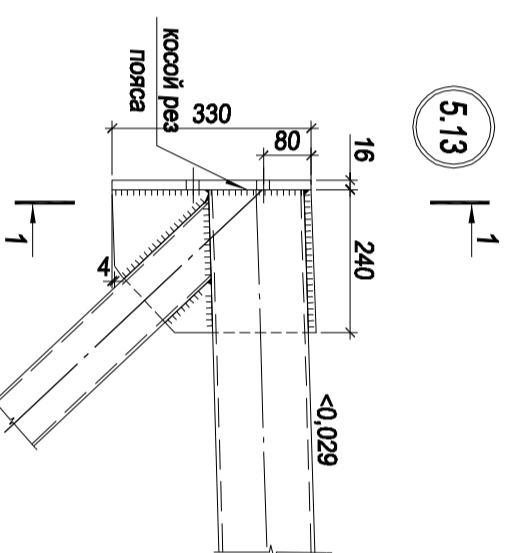
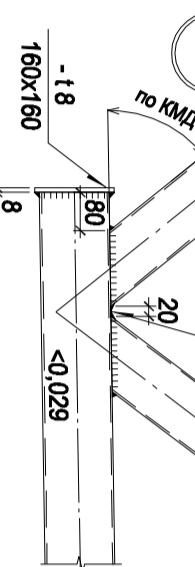
дет. "Г"



5.11

5.14

5.16

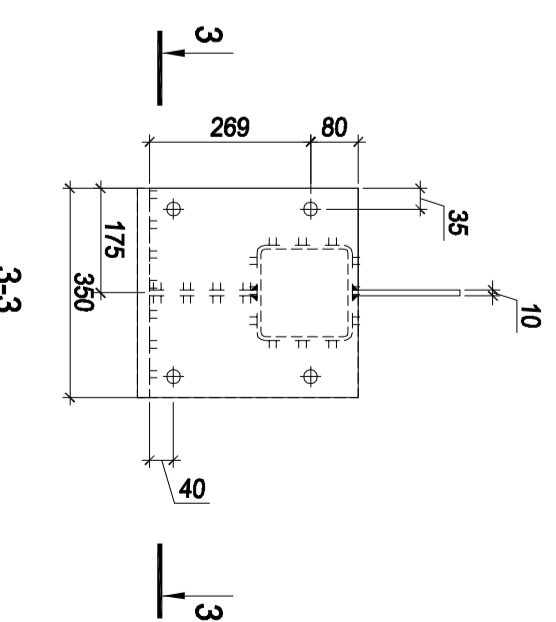
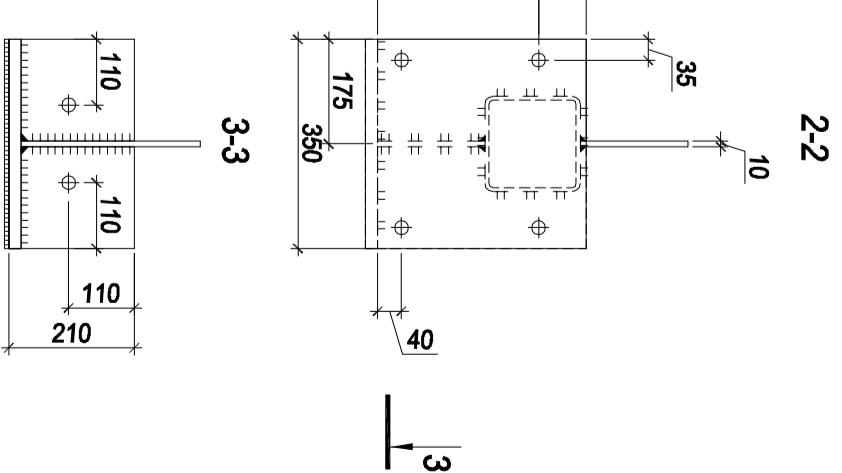


Примечания:

1. При изготовлении ферм допуск на длину только минусовой.
  2. Схема расположения ферм на листе 4.015
  3. Все отверстия  $\varnothing 23$  мм, кроме отворенных.
  4. Размеры элементов уточнить при разработке КМД. Катеты швов по КМД.
  5. Усилия в элементах см. Р008-КР-4.002 (РГЗ).
  6. Размеры со звездочкой уточнить по КМД или сверлить по месту.
- Все металлические конструкции должны быть прогрунтованы на два раза и окрашены. - окраску выполнить финишным покрытием в цвет по РАЛ 7035

Поз.	Обозначение	Профиль	Наименование	Марка стали	Масса кг., м	Примечание
Б.Л.	ГОСТ 30245-94	$\square 160 \times 7$		C345 (R=350)	401,2	сталь 09Г2С
Н.Л.	ГОСТ 30245-94	$\square 140 \times 7$		C345 (R=350)	302,3	по ГОСТ 18282-73*
Р1	ГОСТ 30245-94	$\square 100 \times 5$		C255	18,65	
Р2	ГОСТ 30245-94	$\square 100 \times 5$		C255	18,65	
Р3	ГОСТ 30245-94	$\square 100 \times 5$		C255	18,65	сталь ВСт3пс8
Р4	ГОСТ 30245-94	$\square 100 \times 5$		C255	18,65	по ГОСТ 380-81
Р5	ГОСТ 30245-94	$\square 100 \times 4$		C255	15,12	
Р6	ГОСТ 30245-94	$\square 100 \times 4$		C255	15,12	
Р7	ГОСТ 30245-94	$\square 100 \times 4$		C255	15,12	
Р8	ГОСТ 30245-94	$\square 100 \times 4$		C255	15,12	
Р9	ГОСТ 30245-94	$\square 100 \times 5$		C255	18,65	
Р10	ГОСТ 30245-94	$\square 100 \times 5$		C255	18,65	
Р11	ГОСТ 30245-94	$\square 100 \times 5$		C255	18,65	
Р12	ГОСТ 30245-94	$\square 100 \times 5$		C255	18,65	
			Детали			
	ГОСТ 27772-88			C255		
				C255		
				C255		
				C255		
				C255		

Сегмент элементов ферм ФС1;ФС2;ФС3



Московская обл.,

Изм.	Кол. ч.	Лист	№ док.	Подп.	Дата	Мультифункциональный комплекс	Стадия	Лист	Листов
Разработал					05.10				
Проверил									
ГИП									
ФСТ-ФС3									